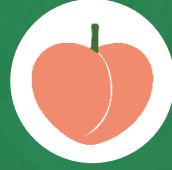




Cítricos



Frutas de pepita



Fruta de hueso



Frutos rojos



Hortalizas
invernadero



Hortalizas
al aire libre



Melón y sandía



Frutos secos



Otras frutas
y hortalizas

BOLETÍN SEMANAL DE PRECIOS DE FRUTAS Y HORTALIZAS

SEMANA 34/2025

(del 18 al 24 de agosto de 2025)

Titulares



GOBIERNO
DE ESPAÑA

MINISTERIO
DE AGRICULTURA, PESCA
Y ALIMENTACIÓN

DIRECCIÓN GENERAL
DE PRODUCCIONES Y MERCADOS
AGRARIOS

SUBDIRECCIÓN GENERAL
DE FRUTAS Y HORTALIZAS Y
VITIVINICULTURA



Aviso Legal: los contenidos de esta publicación podrán ser reutilizados, citando la fuente y la fecha, en su caso, de la última actualización.

Título:

Boletín Semanal de Precios de Frutas y Hortalizas

Edita:

© Ministerio de Agricultura, Pesca y Alimentación.

Secretaría General Técnica. Centro de Publicaciones.

Unidad proponente:

Dirección General de Producciones y Mercados Agrarios.

Subdirección General de Frutas y Hortalizas y Vitivinicultura

NIPO: 003-25-098-7

Tienda online:

www.mapa.gob.es

<https://servicio.mapa.gob.es/tienda/>

e-mail:

centropublicaciones@mapa.es

Catálogo de Publicaciones de la Administración General del Estado:

<https://cpaga.mpr.gob.es/>

Para contribuir a la protección del medio ambiente, se recomienda imprimir esta publicación únicamente si es estrictamente necesario, ya sea en su totalidad o en parte.





Cítricos

Consecutivo repunte de las **cotizaciones de limón en campo** (+2,6%), en tanto que a **salida de central** continúa la estabilidad (-0,8%), situándose el precio actual de nuevo por debajo de la media semanal en un 13,1%. En campo, en cambio, es superior en un 63,3%.

En **mercados regionales**, continuamos con información de Alicante que marca los datos nacionales hasta el comienzo de la nueva campaña de limón cuyas cotizaciones comenzarán en las próximas semanas.

Las **cotizaciones** en árbol para **naranja “navelina”, clementina y satsuma** de la campaña 2025/26 se están registrando antes que otros años y con niveles superiores a las primeras cotizaciones de campañas anteriores. Esta semana siguen al alza los precios de navelina, mientras descienden los de satsuma y clementina ligeramente. Aún no se incluye esta información en el boletín por la ausencia de elementos comparativos.



Otras frutas y hortalizas

El precio del **plátano** mantiene su estabilidad por tercera semana consecutiva tras casi dos meses de fuertes descensos, situándose por debajo de la media semanal (-21%), aunque por encima del año pasado en más de un 70%.

La cotización de la **patata** retrocede una semana más, siendo este tercer descenso consecutivo del 7%, marcando un precio muy cercano a la media semanal, pero lejos de la campaña pasada (-40%).



Fruta de hueso

Semana con cotizaciones por encima de la media en ambas posiciones en la mayoría de los productos, salvo el paraguayo a salida de central que desciende significativamente esta semana situándose un 12% por debajo de la media.

En **origen**, repunte de los precios de **albaricoque y ciruela**, mientras que se repiten descensos en los de **melocotón y nectarina**. Las cotizaciones se mantienen por encima de valores medios, aunque en el caso de estos últimos los valores son más próximos a la media.

A **salida de central**, las cotizaciones de **nectarinas, melocotones y paraguayas** vuelven a experimentar descensos por cuarta semana consecutiva. Por su parte, el precio del **albaricoque**, que se acerca también al final de campaña, vuelve a repuntar por cuarta semana, al igual que sucede con la **cereza**, que ya sólo cotiza a salida de central.

En **los mercados regionales**, cotizaciones alineadas en Lleida y Zaragoza para nectarina amarilla, en el caso de la ciruela tienen niveles similares y en ambas regiones por debajo de la campaña pasada y la media, aunque son superiores a los precios de la ciruela extremeña.



Hortalizas al aire libre

Esta semana se observan nuevamente cotizaciones por encima de la media en las producciones hortícolas al aire libre, tanto en origen como a salida de central, de manera significativa.

En origen, ligeros descensos en el precio del tomate redondo (-1,3%) y del ajo, en el caso de la cebolla la bajada es del 5%, pese a ello las cotizaciones se mantienen muy por encima de valores medios, especialmente en cebolla.

A **salida de central**, nuevo repunte en el precio del tomate redondo (+4%), así como en el de la zanahoria (+5%). El ajo en sus distintos tipos prácticamente mantiene cotización y la cebolla retrocede de manera significativa en un 12%. Igualmente, precios superiores a la media semanal.

En **mercados regionales** esta semana el tomate redondo cotiza en valores muy superiores a la campaña anterior y media en Almería al igual que sucede con la cebolla en Albacete. La variedad de ajo “morado” en Córdoba cotiza a valores superiores a campañas pasadas.



Melón y sandía

Cambio de tendencia esta semana para los precios de sandía, que tras semanas bajando repuntan para la campaña en Castilla-La Mancha, con precios por debajo todavía de años anteriores.

Así, **en origen** se sucede un repunte en el precio de **sandía** (+14,5%) después de varias semanas de caídas, situando el precio un 47% por debajo de la media. En caso de **melón**, de nuevo descenso en el precio tras una semana de pausa (-8,7%), con un valor que sigue siendo inferior a la media en un 32,4%.

Misma situación **a salida de central de acondicionamiento**. Las cotizaciones de **sandía** repuntan un 5% mientras las del **melón** descienden aunque ligeramente (-0,6%). Los precios se sitúan por debajo de la media en ambos productos.

Respecto a los **mercados regionales** los precios se posicionan a la baja, significativamente por debajo de campañas precedentes.



Inicio

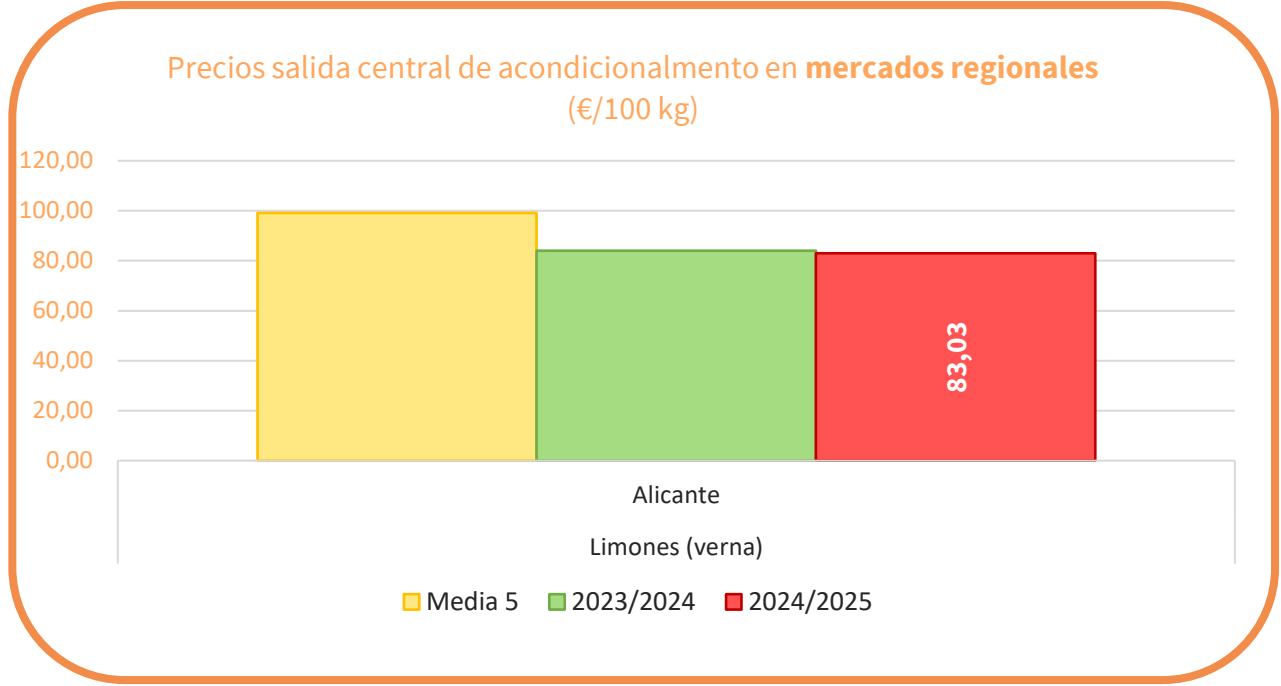
Cítricos

PRECIOS SEMANA 34/2025 del 18 al 24 de AGO de 2025

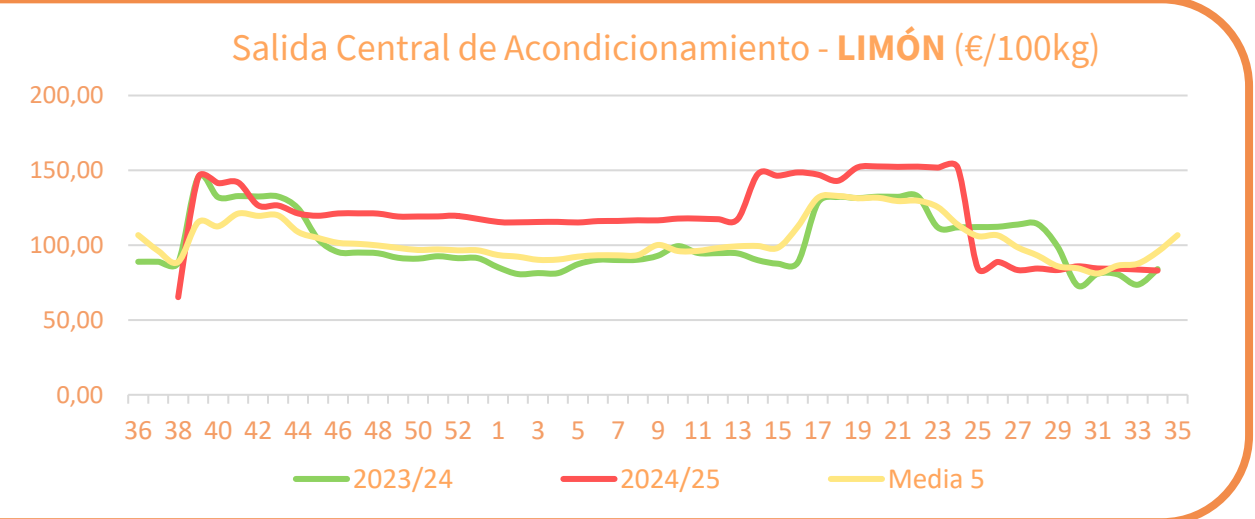
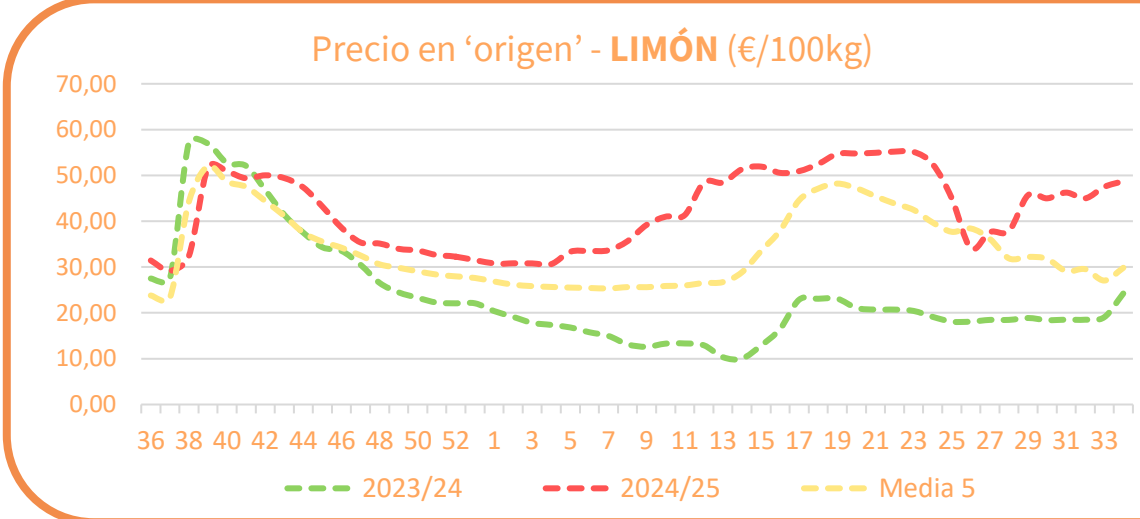
Productos	Origen* (€/100kg)			Salida central Acondicionamiento (€/100kg)		
	Sem. Actual	Sem. Anterior (%)	Media 5 (%)	Sem. Actual	Sem. Anterior (%)	Media 5 (%)
Limón	48,75	2,6%	63,3%	83,03	-0,8%	-13,1%

*El precio en origen, que se refiere a las cotizaciones en la posición más próxima al agricultor, en cítricos recoge precio "en árbol".

Precios regionales de la semana:



Precios medios nacionales:





Inicio

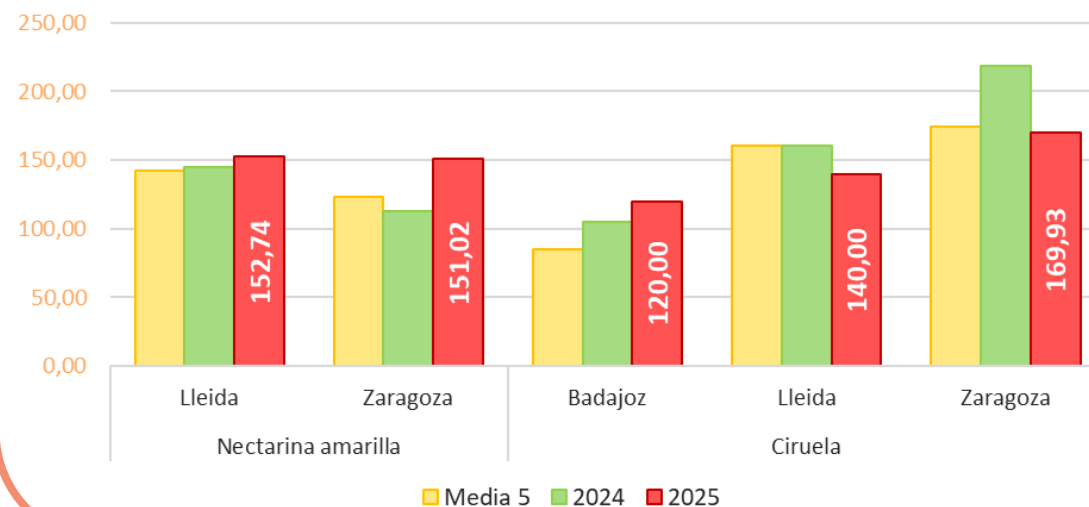
Frutas de hueso

PRECIOS SEMANA 34/2025 del 18 al 24 de AGO de 2025

Productos	Origen (€/100kg)			Salida central Acondicionamiento (€/100kg)		
	Sem. Actual	Sem. Anterior (%)	Media 5 (%)	Sem. Actual	Sem. Anterior (%)	Media 5 (%)
Melocotón Amarillo	80,55	-1,4%	4,4%	121,22	-2,7%	-1,0%
Nectarina (Amarilla)	84,47	-8,4%	4,6%	134,63	-2,1%	4,2%
Paraguay				127,14	-21,1%	-11,6%
Albaricoque	110,78	3,8%	12,2%	173,98	2,3%	16,9%
Ciruela	68,50	2,6%	32,1%	125,11	-7,0%	39,4%
Cereza				487,27	11,4%	76,2%

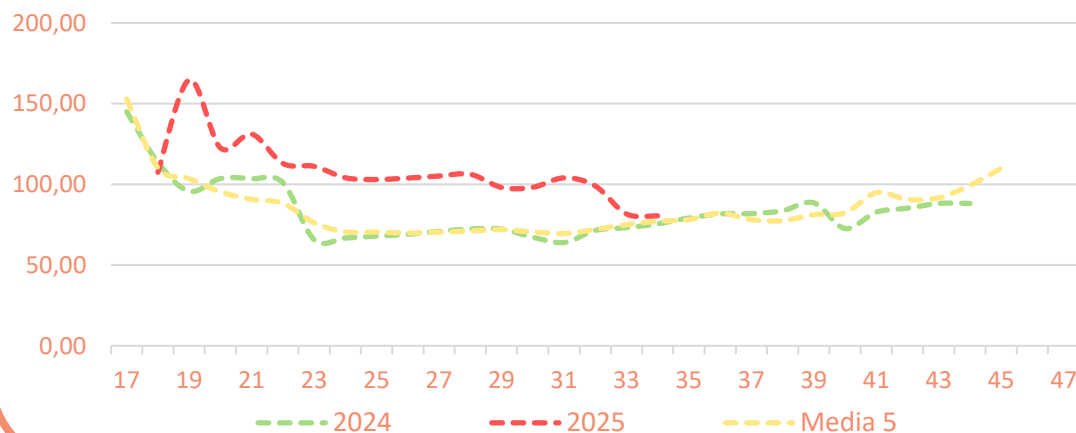
Precios regionales de la semana:

Precios salida central de acondicionamiento en **mercados regionales** (€/100 kg)

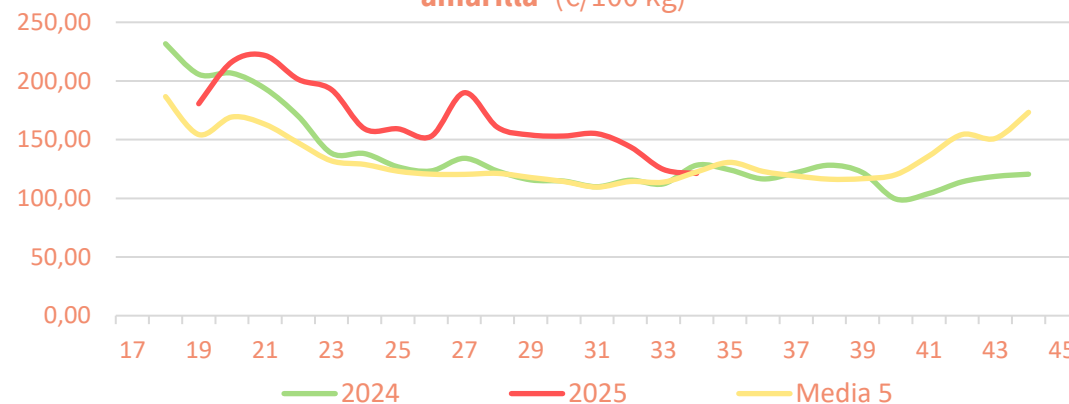


Precios medios nacionales:

Precio en 'origen' - **MELOCOTÓN 'Carne amarilla'** (€/100 kg)



Salida Central Acondicionamiento - **MELOCOTÓN 'Carne amarilla'** (€/100 kg)





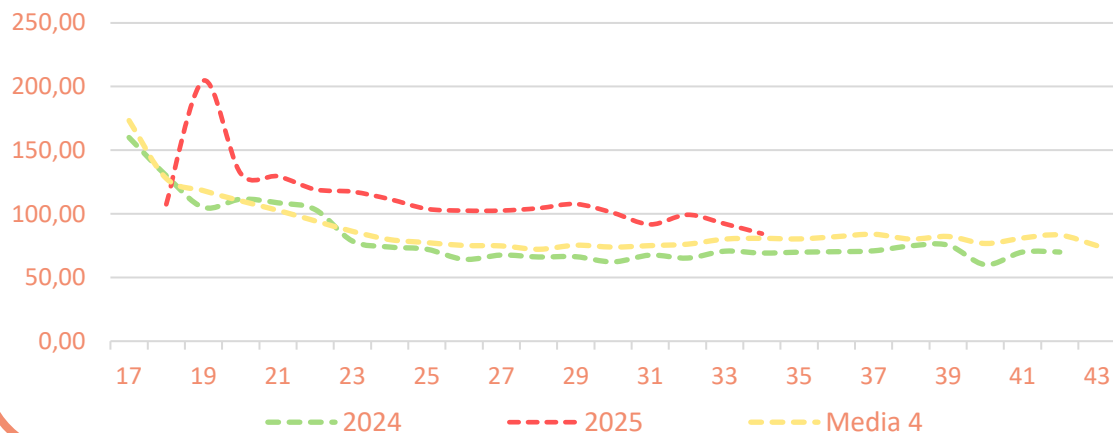
Inicio

Frutas de hueso

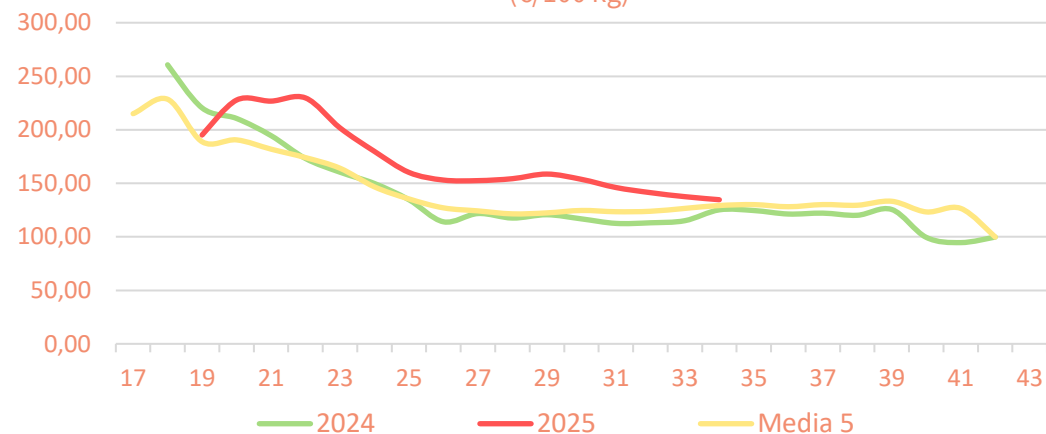
PRECIOS SEMANA 34/2025 del 18 al 24 de AGO de 2025

Precios medios nacionales:

Precio en 'origen' - NECTARINA 'Carne amarilla' (€/100 kg)

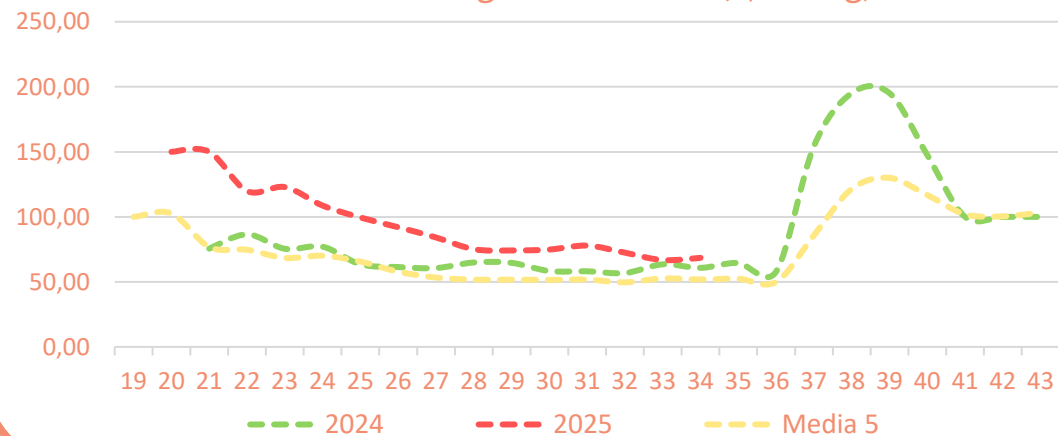


Salida Central Acondicionamiento - NECTARINA 'Carne amarilla' (€/100 kg)

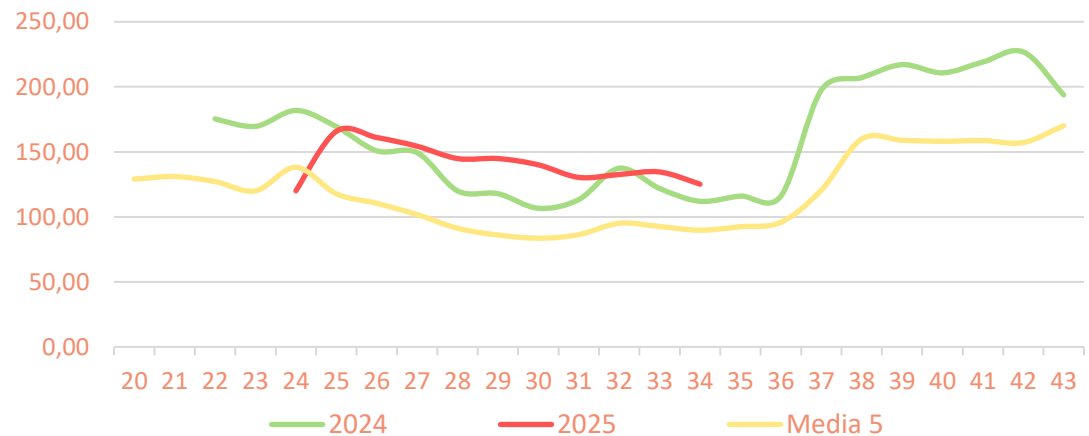


Precios medios nacionales:

Precio en 'origen' - CIRUELA (€/100 kg)



Salida Central Acondicionamiento - CIRUELA (€/100 kg)



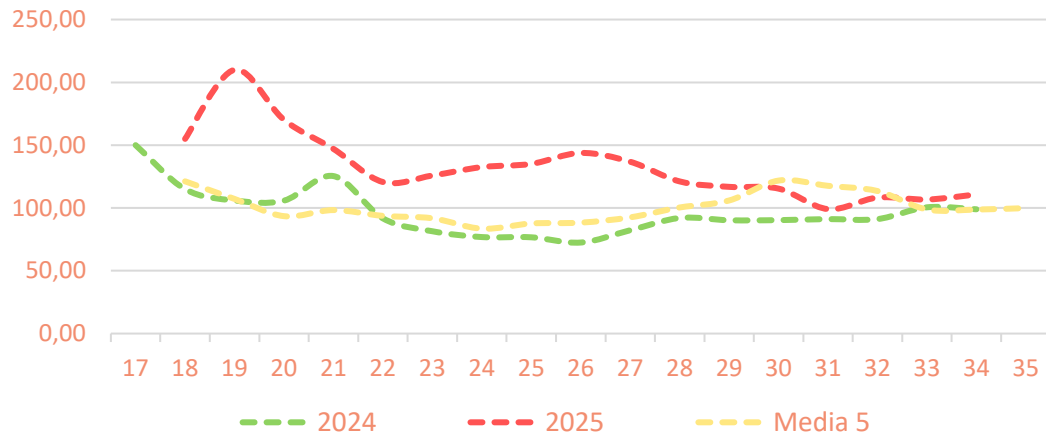


Precios medios nacionales:

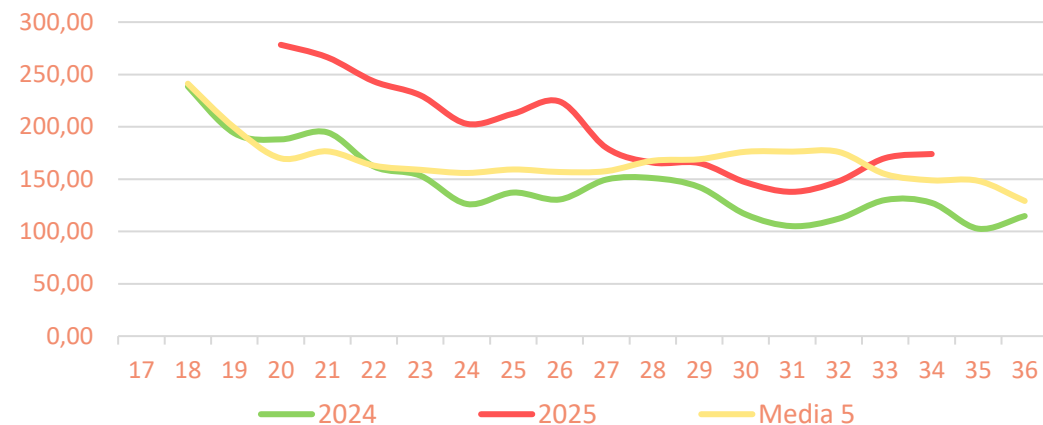
Inicio

Frutas de hueso

Precio en 'origen' - **ALBARICOQUE** (€/100 kg)

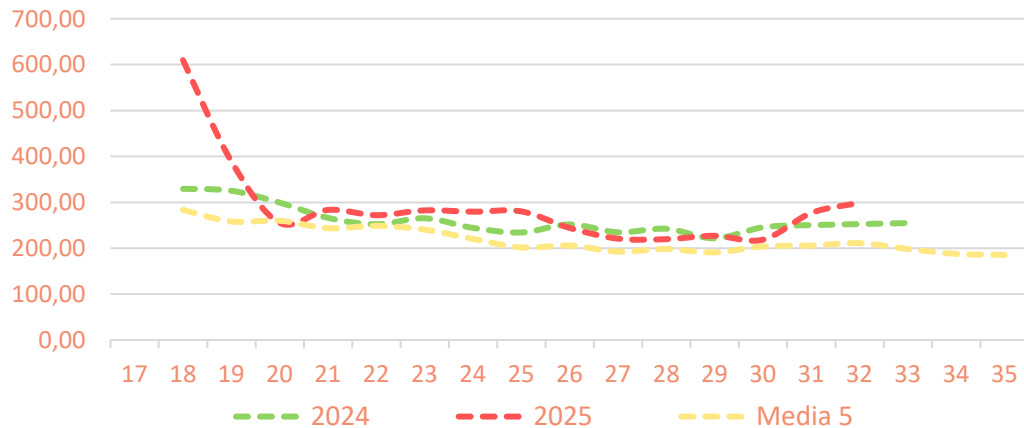


Salida Central Acondicionamiento - **ALBARICOQUE** (€/100 kg)

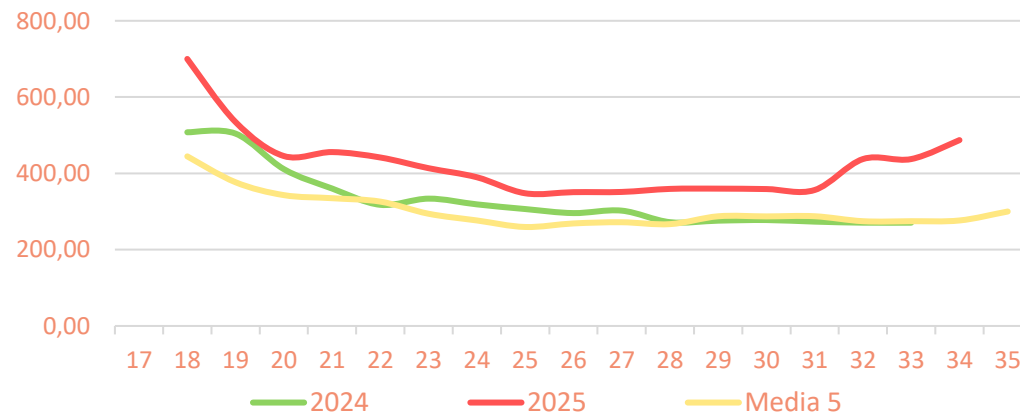


Precios medios nacionales:

Precio en 'origen' - **CEREZA** (€/100 kg)



Salida Central Acondicionamiento - **CEREZA** (€/100 kg)



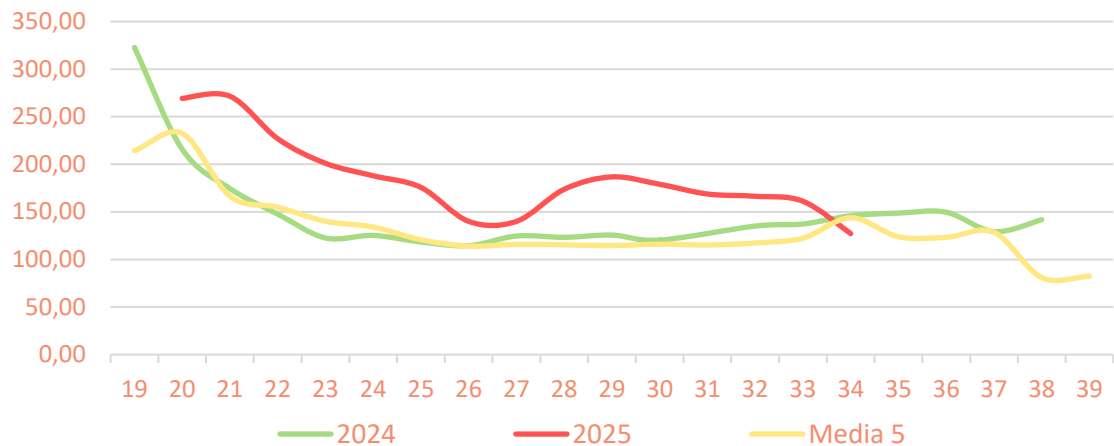


Precios medios nacionales:

Inicio

Frutas de hueso

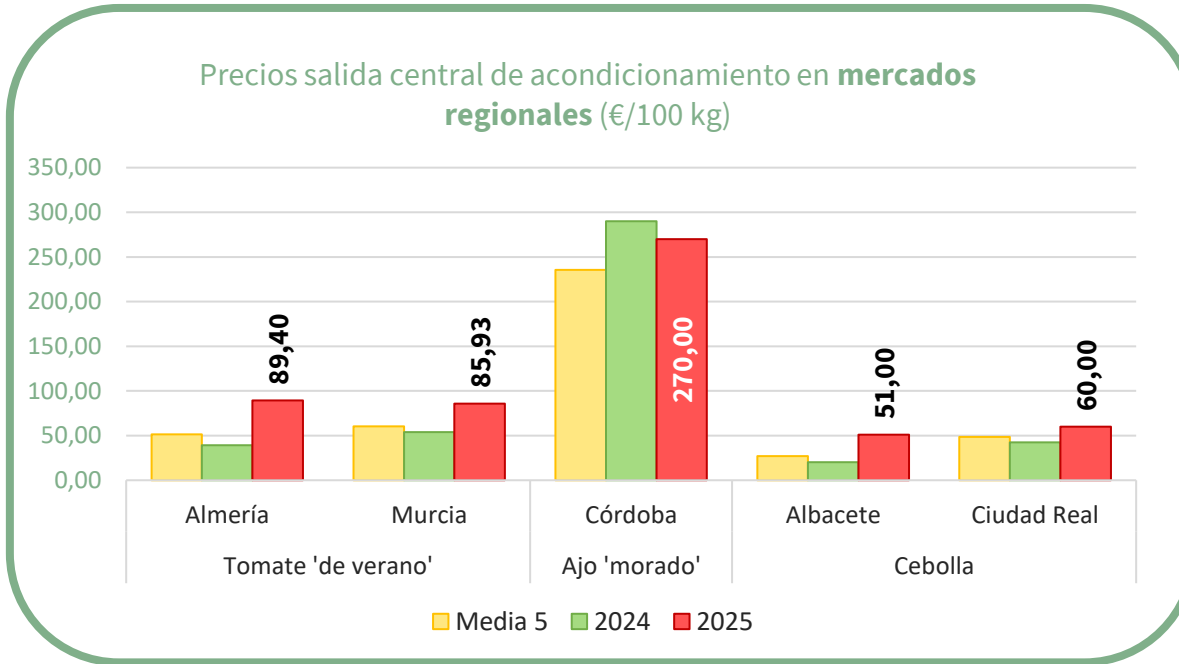
Salida Central Acondicionamiento - **PARAGUAYO** (€/100 kg)



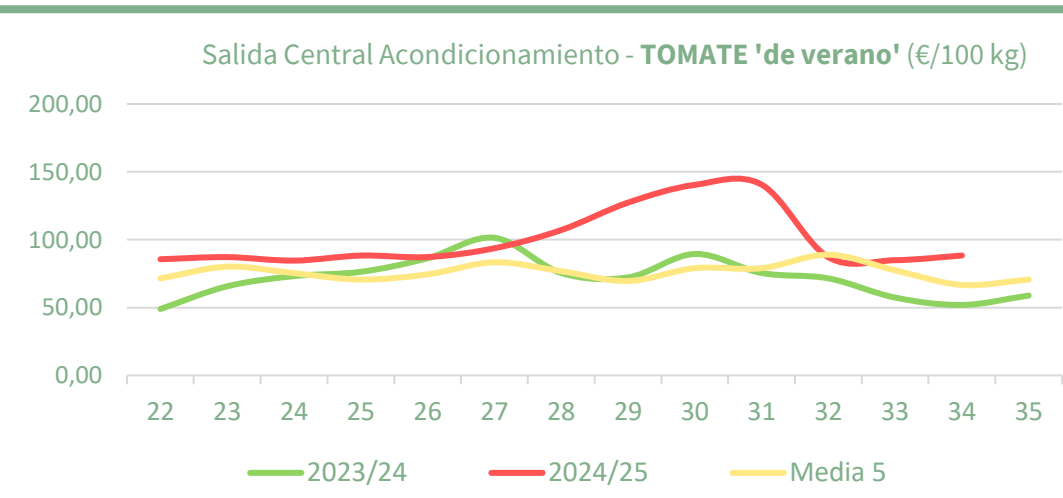
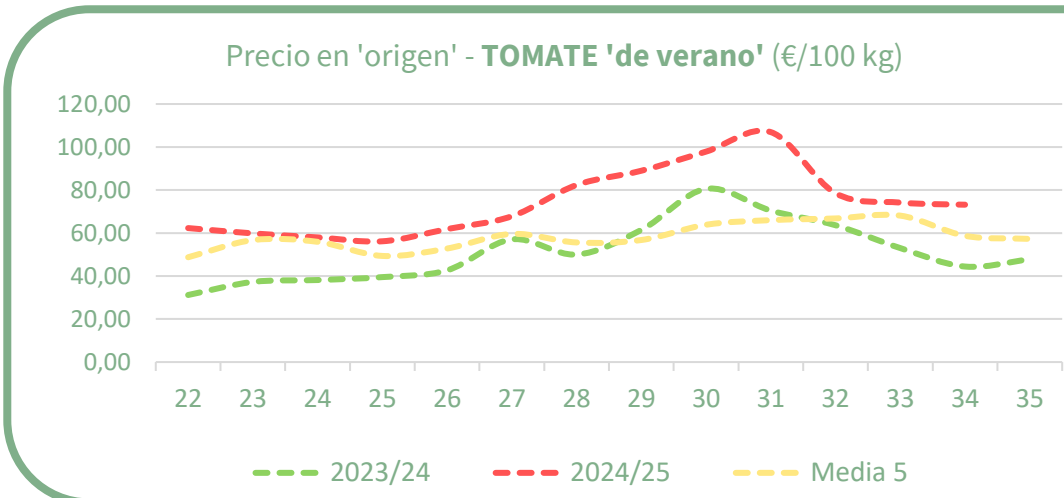


Productos	Origen (€/100kg)			Salida central de Acondicionamiento (€/100kg)		
	Sem. Actual	Sem. Anterior (%)	Media 5 (%)	Sem. Actual	Sem. Anterior (%)	Media 5 (%)
Tomate 'de verano'	73,18	-1,3%	24,7%	88,37	4,1%	32,6%
Cebolla	35,18	-5,0%	43,5%	63,00	-12,0%	43,5%
Ajo	197,44	-0,7%	24,6%			
Ajo - Blanco				221,64	0,0%	5,0%
Ajo - Morado				304,66	-0,3%	20,0%
Ajo - Primavera				241,50	-0,1%	28,4%
Zanahoria	27,31	0,0%	17,2%	44,07	4,8%	11,2%

Precios regionales de la semana:



Precios medios nacionales:

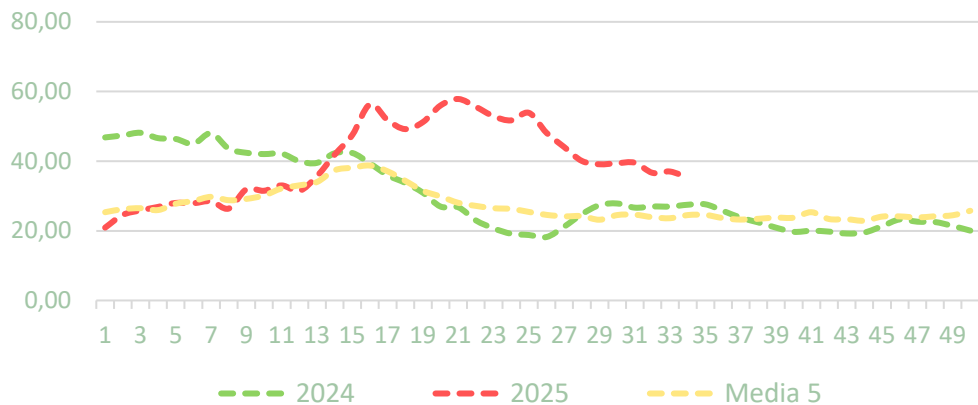




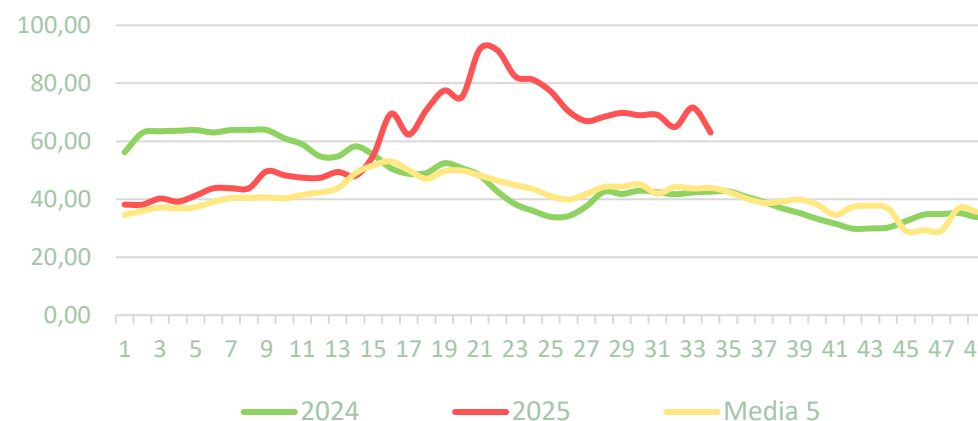
PRECIOS SEMANA 34/2025 del 18 al 24 de AGO de 2025

Precios medios nacionales:

Precio en 'origen' - **CEBOLLA** (€/100kg)

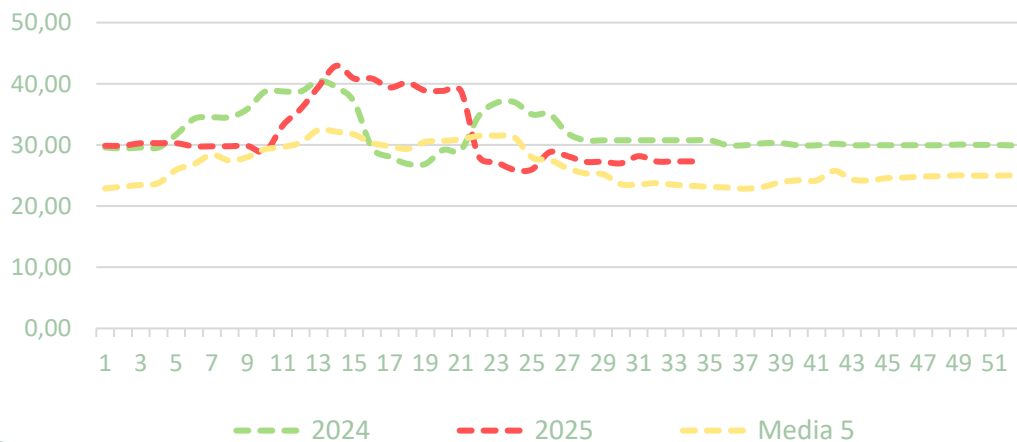


Salida central acondicionamiento - **CEBOLLA** (€/100kg)

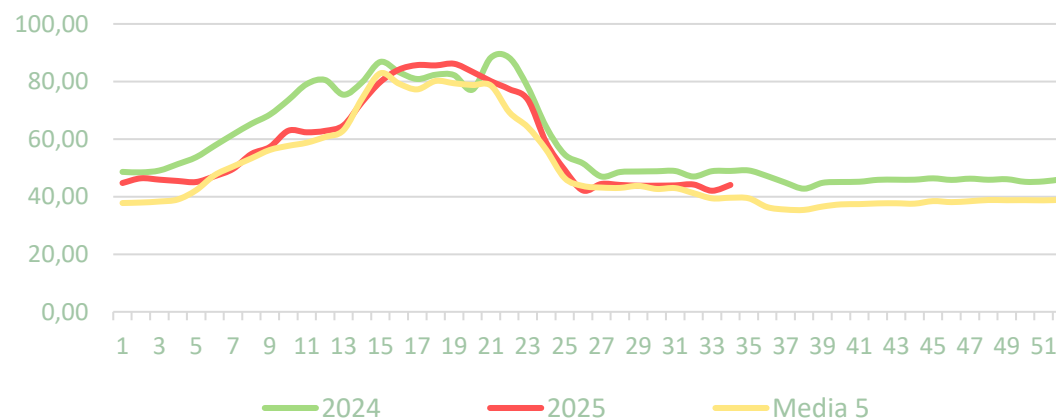


Precios medios nacionales:

Precio en 'origen' - **ZANAHORIA** (€/100kg)



Salida central acondicionamiento - **ZANAHORIA** (€/100kg)

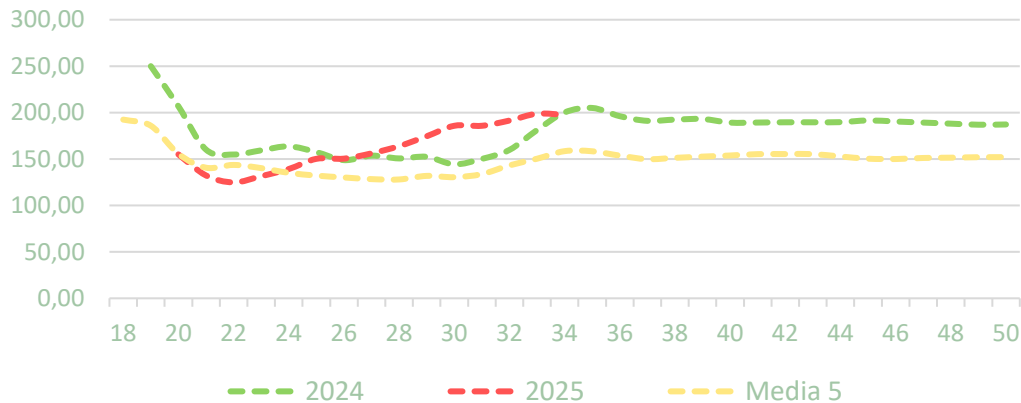




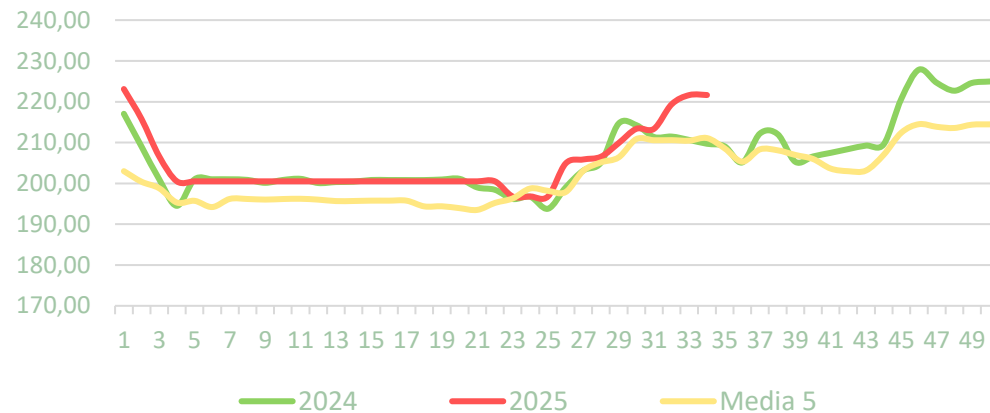
PRECIOS SEMANA 34/2025 del 18 al 24 de AGO de 2025

Precios medios nacionales:

Precio en 'origen' - **AJO** (€/100kg)

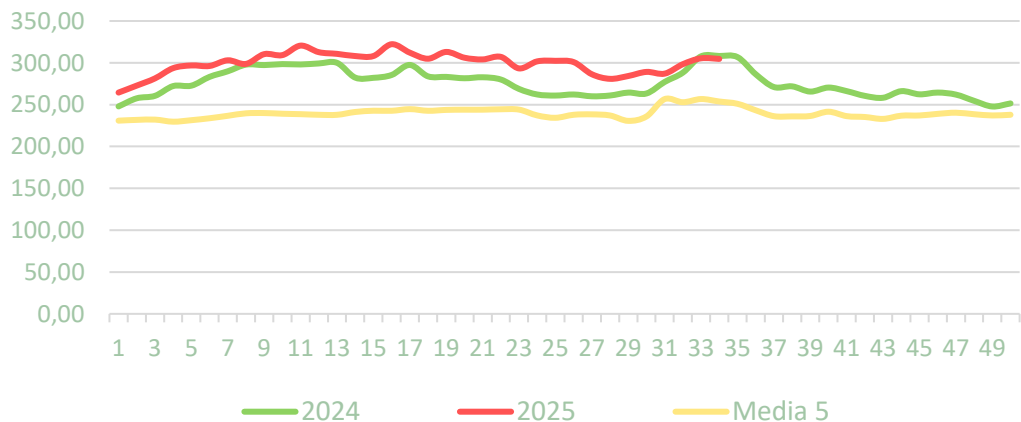


Salida central acondicionamiento - **AJO BLANCO** (€/100kg)

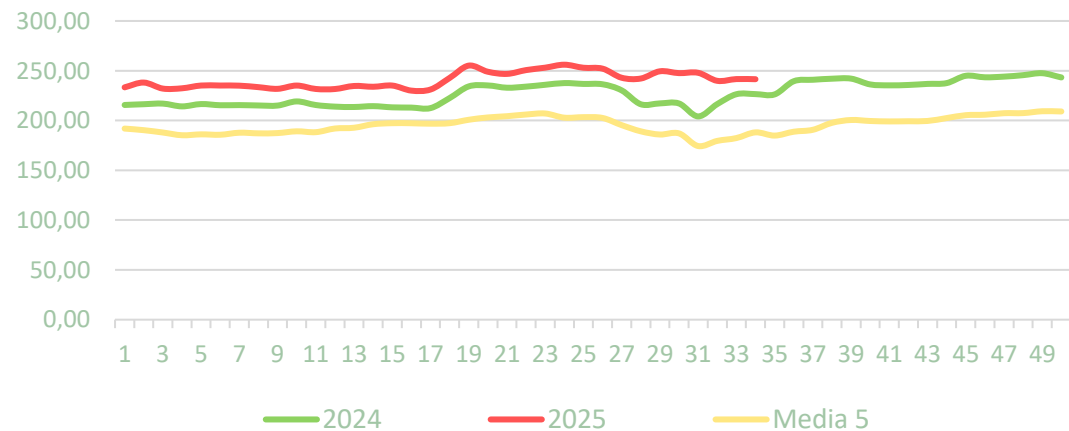


Precios medios nacionales:

Salida central acondicionamiento - **AJO MORADO** (€/100kg)



Salida central acondicionamiento - **AJO PRIMAVERA** (€/100kg)

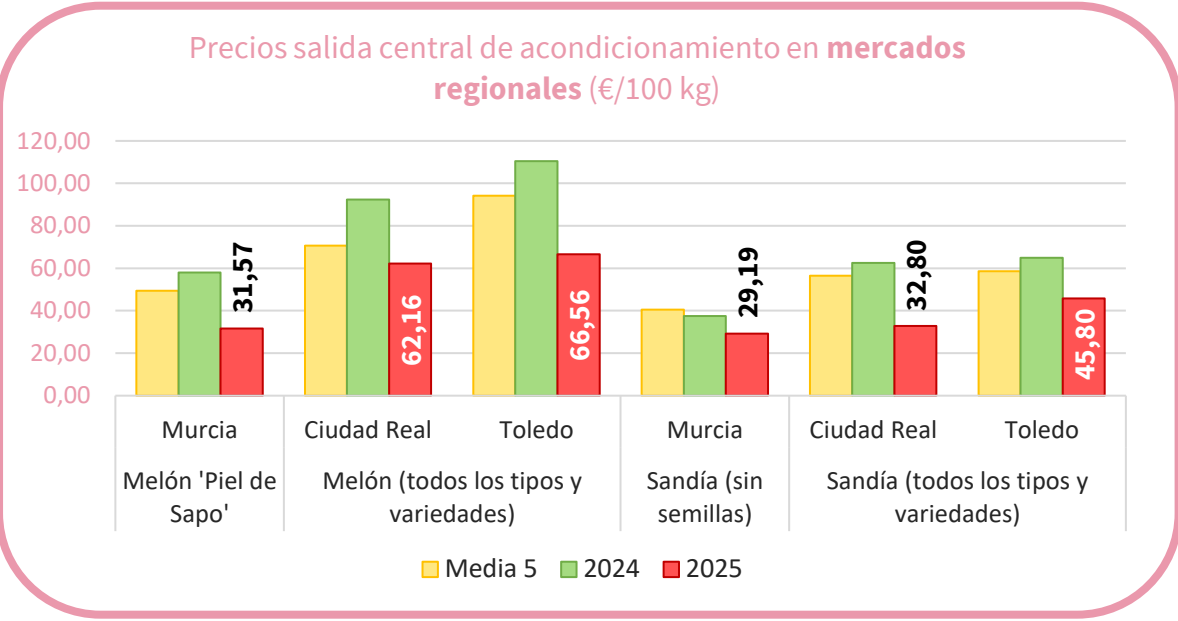




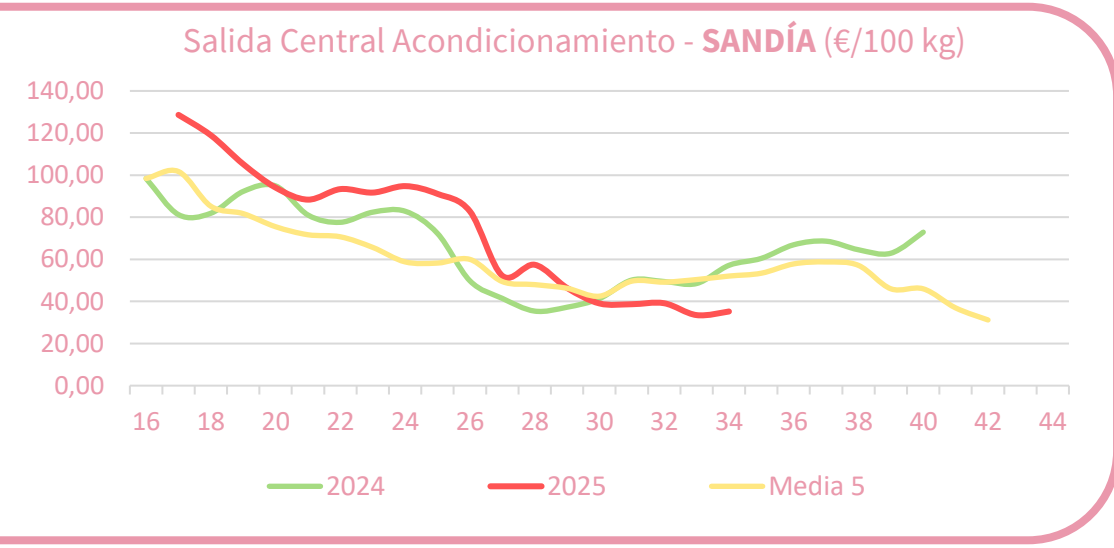
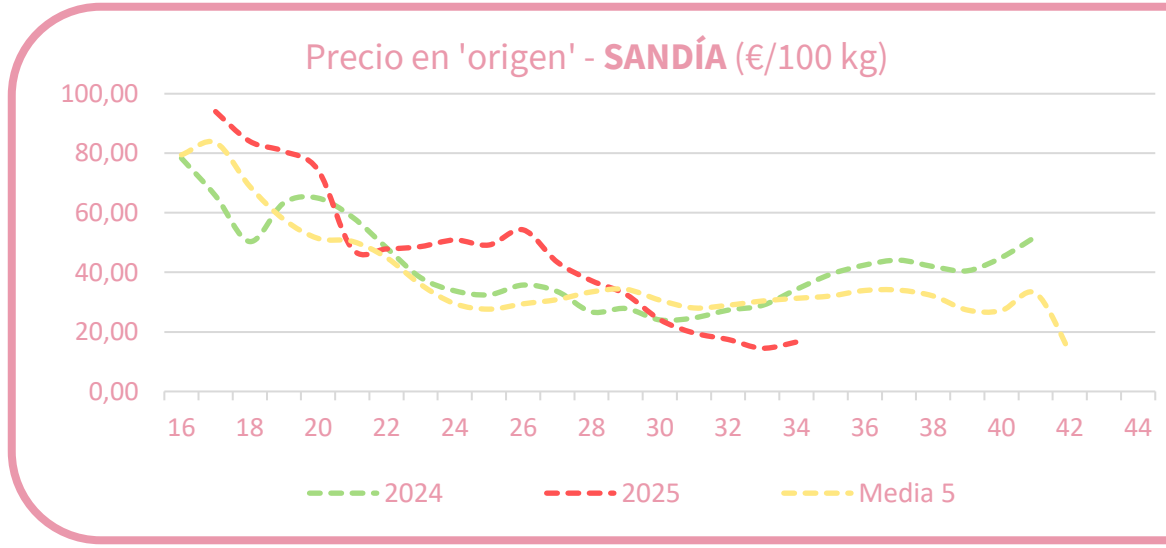
Productos	Origen (€/100kg)			Salida central Acondicionamiento (€/100kg)		
	Sem. Actual	Sem. Anterior (%)	Media 5 (%)	Sem. Actual	Sem. Anterior (%)	Media 5 (%)
Sandía	16,61	14,5%	-46,9%	35,21	5,1%	-32,4%
Melón	25,96	-8,7%	-31,6%	61,00	-0,6%	-13,8%

*Melón en origen se refiere a cotizaciones de Piel de Sapo, mientras a salida central es "todos los tipos y variedades".

Precios regionales de la semana:



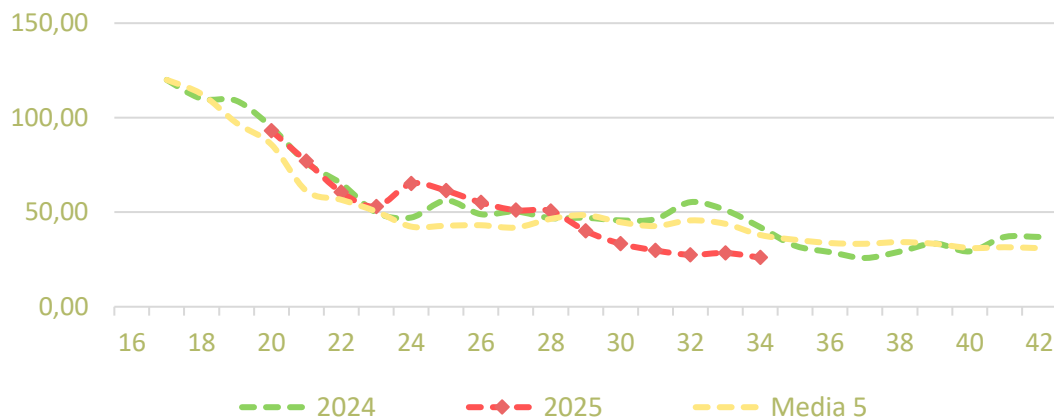
Precios medios nacionales:



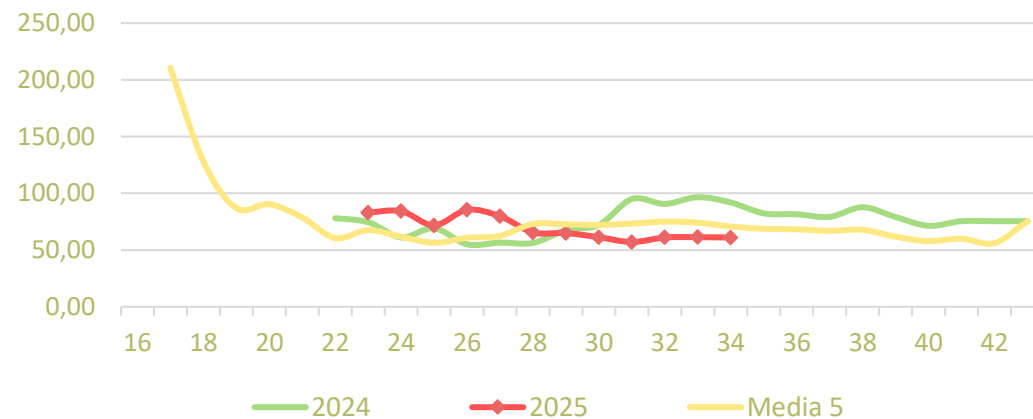


Precios medios nacionales:

Precio en 'origen' - MELÓN 'piel de sapo' (€/100 kg)



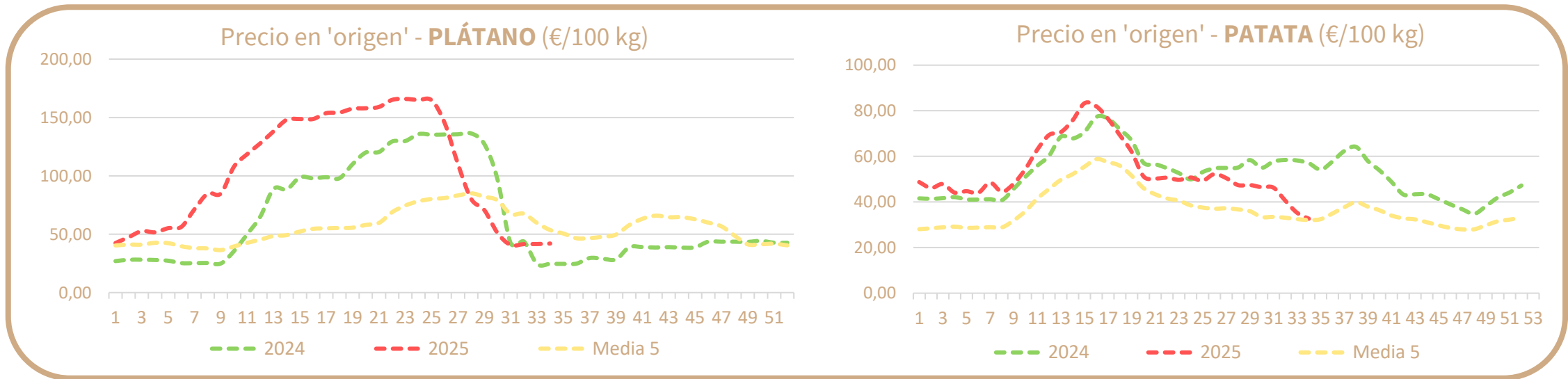
Salida Central Acondicionamiento - MELÓN (€/100 kg)





Productos	Origen (€/100kg)		
	Sem. Actual	Sem. Anterior (%)	Media 5 (%)
Plátano	42,02	1,0%	-21,6%
Patata	32,64	-7,4%	1,7%

Precios medios nacionales:





Fuentes de datos

- ❑ Informe Semanal de Coyuntura (MAPA): [Informe semanal de coyuntura](#)
- ❑ Observatorio de Precios de la Junta de Andalucía: [FRUTOS ROJOS](#)
- ❑ Precios Europeos: DG AGRI
 - Precios en Origen: [Fruit and vegetables prices \(supply chain\)](#)
 - Precios a Salida de centro de acondicionamiento: [Fruit and vegetables prices \(supply chain\)](#)



GOBIERNO
DE ESPAÑA

MINISTERIO
DE AGRICULTURA, PESCA
Y ALIMENTACIÓN

DIRECCIÓN GENERAL
DE PRODUCCIONES Y MERCADOS
AGRARIOS

SUBDIRECCIÓN GENERAL
DE FRUTAS Y HORTALIZAS Y
VITIVINICULTURA

