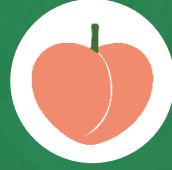




Cítricos



Frutas de pepita



Fruta de hueso



Frutos rojos



Hortalizas
invernadero



Hortalizas
al aire libre



Melón y sandía



Frutos secos



Otras frutas
y hortalizas

BOLETÍN SEMANAL DE PRECIOS DE FRUTAS Y HORTALIZAS

SEMANA 33/2025

(del 11 al 17 de agosto de 2025)

Titulares



Aviso Legal: los contenidos de esta publicación podrán ser reutilizados, citando la fuente y la fecha, en su caso, de la última actualización.

Título:

Boletín Semanal de Precios de Frutas y Hortalizas

Edita:

© Ministerio de Agricultura, Pesca y Alimentación.

Secretaría General Técnica. Centro de Publicaciones.

Unidad proponente:

Dirección General de Producciones y Mercados Agrarios.

Subdirección General de Frutas y Hortalizas y Vitivinicultura

NIPO: 003-25-098-7

Tienda online:

www.mapa.gob.es

<https://servicio.mapa.gob.es/tienda/>

e-mail:

centropublicaciones@mapa.es

Catálogo de Publicaciones de la Administración General del Estado:

<https://cpaga.mpr.gob.es/>

Para contribuir a la protección del medio ambiente, se recomienda imprimir esta publicación únicamente si es estrictamente necesario, ya sea en su totalidad o en parte.





Cítricos

Rebote de las cotizaciones de **limón en origen** (+5,6%), en tanto que a **salida de central** continúa la estabilidad, situándose el precio actual de nuevo por debajo de la media semanal en un 4,4%. En origen, en cambio, es superior en un 75,5%.

En **mercados regionales**, solo hay información de Alicante que marca los datos nacionales.

Las tempranas **cotizaciones** en árbol de la campaña 2025/26 para **naranja “navelina”, clementina y satsuma**, que no se incluyen todavía en este boletín por la ausencia de elementos comparativos con años anteriores, vuelven a subir una semana más, salvo en el caso de la satsuma que retrocede ligeramente.



Otras frutas y hortalizas

El nivel de precios de **plátano** se mantiene por segunda semana consecutiva tras casi dos meses de fuertes descensos. El precio se sitúa por debajo de la media semanal en torno al 30% para este momento del año.

La cotización nacional de la **patata** experimenta un nuevo retroceso (-13%) esta semana que se une a la bajada de las anteriores. Pese a ello, el precio es casi un 9% superior a la media.



Fruta de hueso

De nuevo, las cotizaciones se sitúan por encima de la media en ambas posiciones más acentuado en paraguay, ciruela y cereza que ya está finalizando campaña.

En **origen**, descenso de todos los productos, siendo más marcado en **melocotón**, donde las producciones del Valle del Ebro se encuentran en plena campaña. Finalizan las cotizaciones de **cereza** en esta posición

A **salida de central**, las cotizaciones de **nectarinas, melocotones y paraguayas** vuelven a experimentar descensos por cuarta semana consecutiva según evoluciona la oferta. Por su parte, **albaricoque**, que se acerca también al final de campaña, vuelve a repuntar por tercera semana. Estabilidad para **cereza y ciruela**.

En **los mercados regionales**, en general, se observan las mismas tendencias en los precios a nivel provincial que a nivel nacional, de una forma más o menos marcada. El precio de **melocotón amarillo** supera valores de campañas precedentes. En cambio, los precios de **ciruela** en las regiones de Lleida y Zaragoza son inferiores al año pasado, pero superiores a la media.



Hortalizas al aire libre

Esta semana se observan nuevamente cotizaciones por encima de la media en las producciones hortícolas al aire libre, tanto en origen como a salida de central.

En origen, descenso del tomate redondo (-5,5%), mientras el ajo experimenta un leve repunte (+3,8%) y se mantienen estable la cebolla (+1%) y zanahoria (0%). Las cotizaciones se mantienen muy por encima de valores medios, especialmente en cebolla, que superan la media en un 56,7%.

A **salida de central**, también retroceso del tomate redondo (-2,5%), así como la zanahoria (-5%). Las variedades de ajo continúan progresivamente al alza en sus principales variedades y repunte de cebolla (+10,3%) tras el descenso de la semana pasada. Igualmente, precios superiores a la media de las últimas campañas para esta semana.

En **mercados regionales** esta semana el tomate redondo cotiza en valores muy superiores a la campaña anterior y media en Almería al igual que sucede con la cebolla en Albacete. La variedad de ajo “morado” en Córdoba cotiza a valores superiores a campañas pasadas, no así en el caso de Cuenca para esta semana, que esté en niveles similares a campaña pasada.



Melón y sandía

De nuevo **descensos en sandía** con el avance de la campaña en Castilla-La Mancha y el solapamiento de las producciones de otras regiones que impulsan los precios a la baja. En **melón repunte** ligero en las cotizaciones de esta semana, pero con precios por debajo de la media.

Así, **en origen** nuevo retroceso en los precios de **sandía** (-17%) cuyo precio se sitúa un 52% por debajo de la media. En caso de **melón**, se detienen las caídas de las últimas semanas, con un repunte del 3,5%, aunque el valor sigue siendo inferior a la media en un 35%.

Por el contrario, a **salida de central de acondicionamiento**, la cotización de **sandía** retoma la tendencia a la baja (-14,4%) tras la pausa de la semana pasada y el **melón** prácticamente repite precio (+0,5%). Los precios se sitúan por debajo de la media en ambos productos.

Respecto a los **mercados regionales** los precios se posicionan a la baja respecto a campañas anteriores, especialmente en Castilla-La Mancha donde las cotizaciones se encuentran significativamente por debajo de campañas precedentes.



Inicio

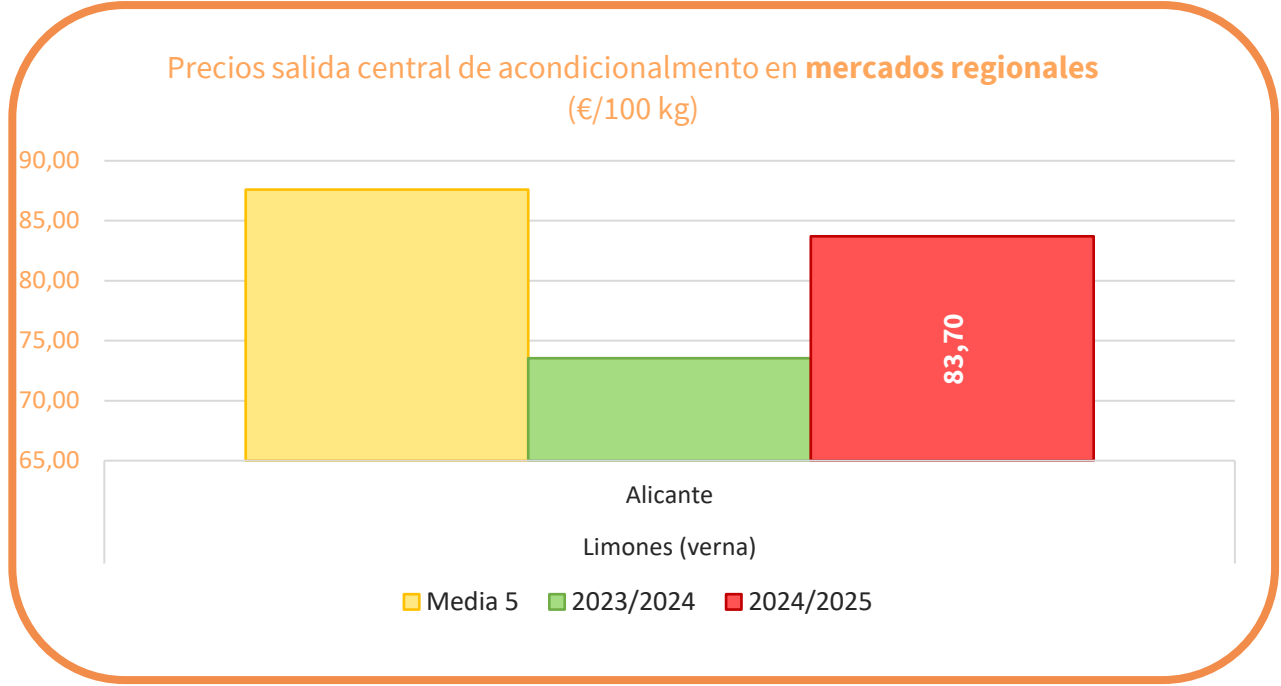
Cítricos

PRECIOS SEMANA 33/2025 del 11 al 17 de AGO de 2025

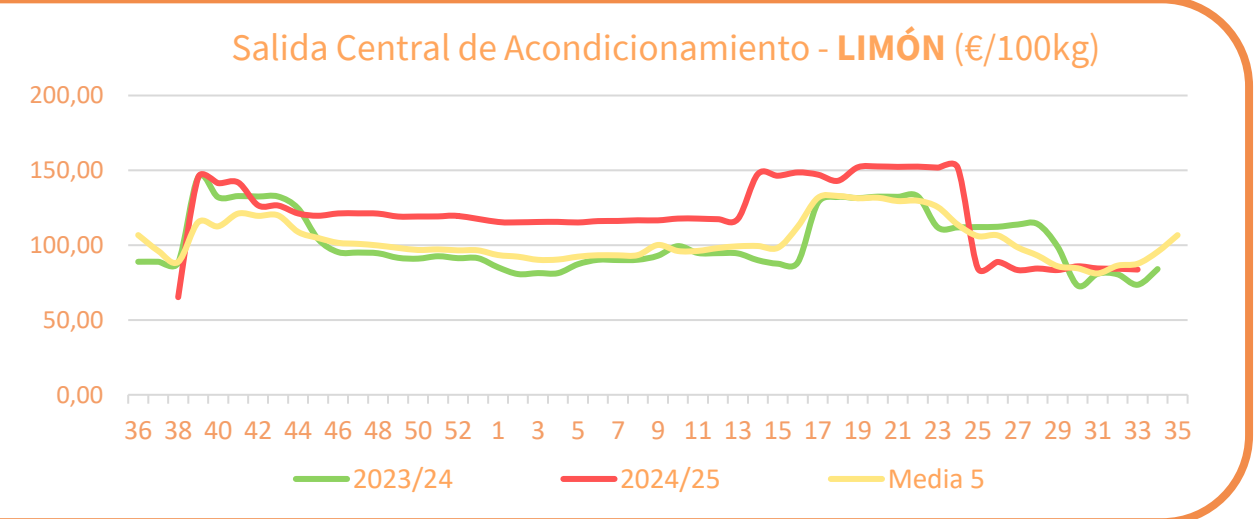
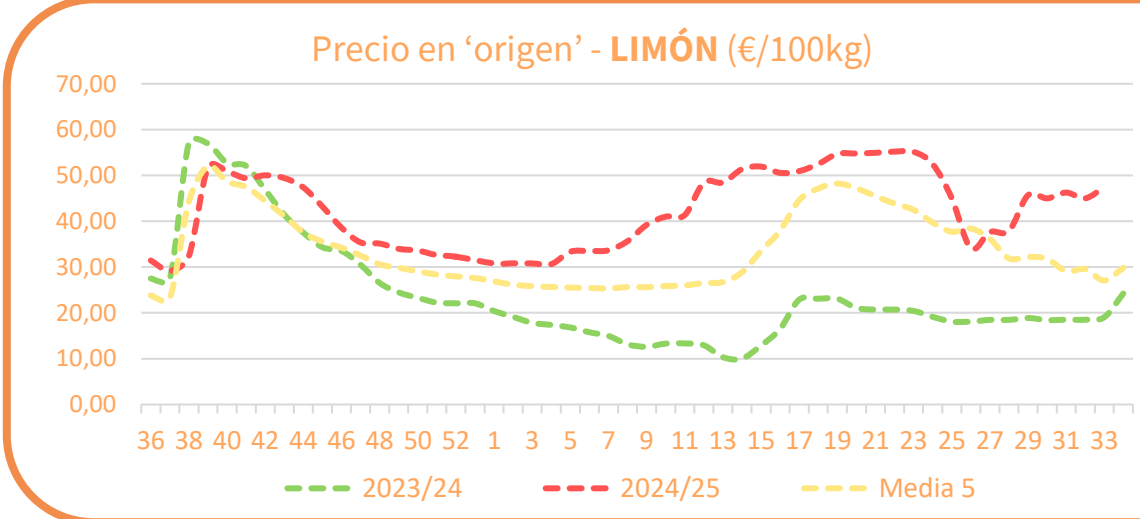
Productos	Origen* (€/100kg)			Salida central Acondicionamiento (€/100kg)		
	Sem. Actual	Sem. Anterior (%)	Media 5 (%)	Sem. Actual	Sem. Anterior (%)	Media 5 (%)
Limón	47,50	5,6%	75,5%	83,70	-0,7%	-4,4%

*El precio en origen, que se refiere a las cotizaciones en la posición más próxima al agricultor, en cítricos recoge precio "en árbol".

Precios regionales de la semana:



Precios medios nacionales:





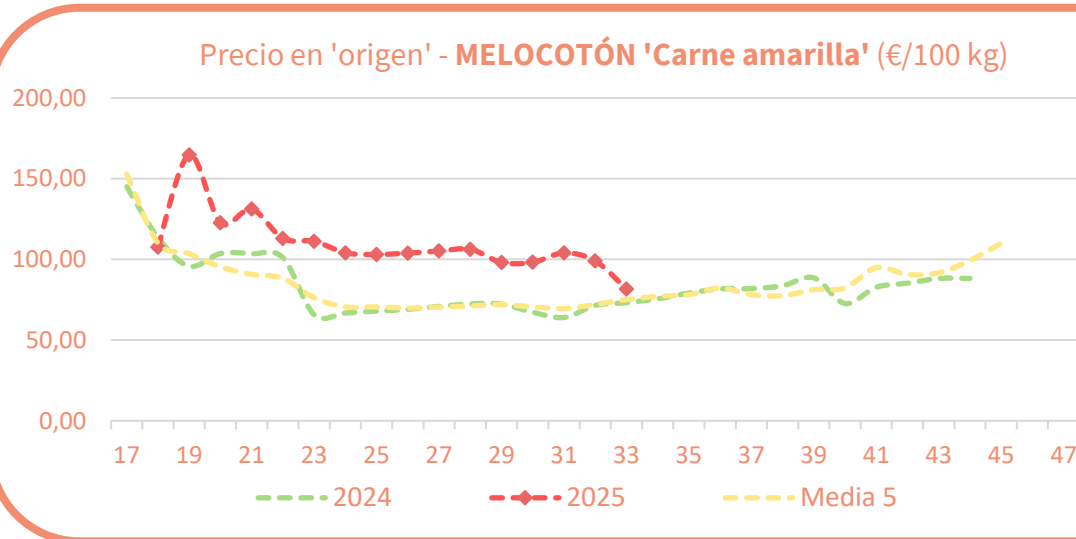
Inicio

Frutas de hueso

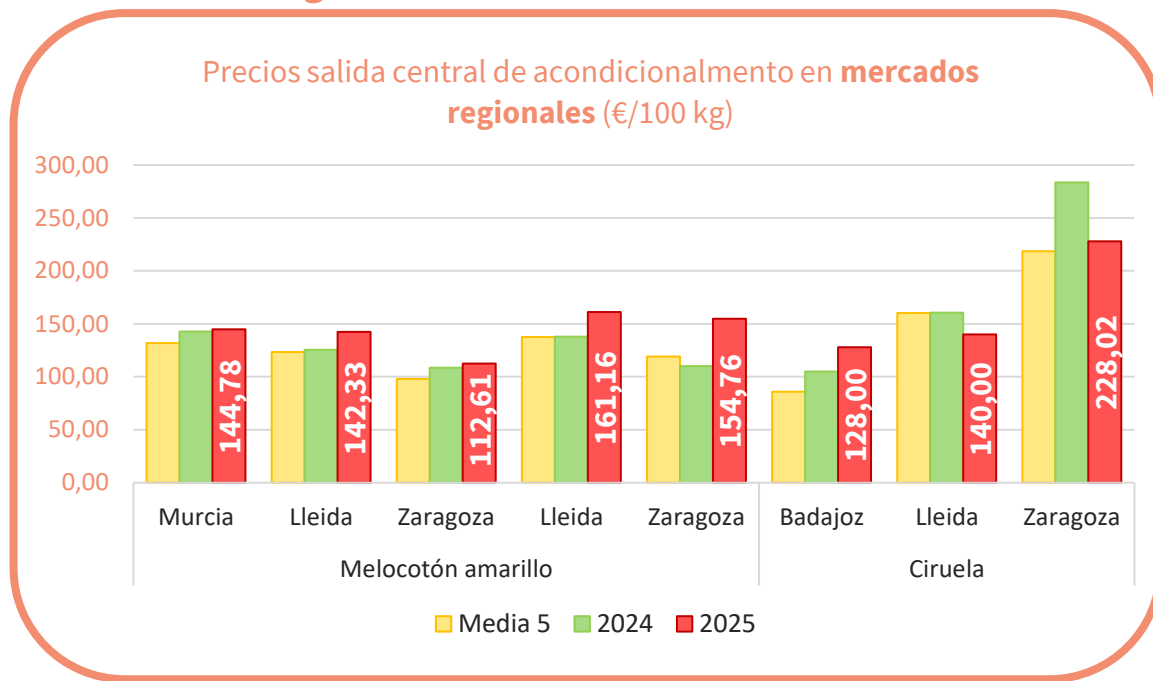
PRECIOS SEMANA 33/2025 del 11 al 17 de AGO de 2025

Productos	Origen (€/100kg)			Salida central Acondicionamiento (€/100kg)		
	Sem. Actual	Sem. Anterior (%)	Media 5 (%)	Sem. Actual	Sem. Anterior (%)	Media 5 (%)
Melocotón Amarillo	81,68	-17,5%	8,9%	124,60	-13,4%	9,5%
Nectarina (Amarilla)	92,21	-7,1%	15,0%	137,49	-2,7%	8,7%
Paraguay				161,15	-3,1%	31,6%
Albaricoque	106,72	-1,4%	8,0%	170,11	15,0%	9,9%
Ciruela	66,77	-7,8%	26,9%	134,53	1,5%	45,3%
Cereza				437,50	0,0%	59,3%

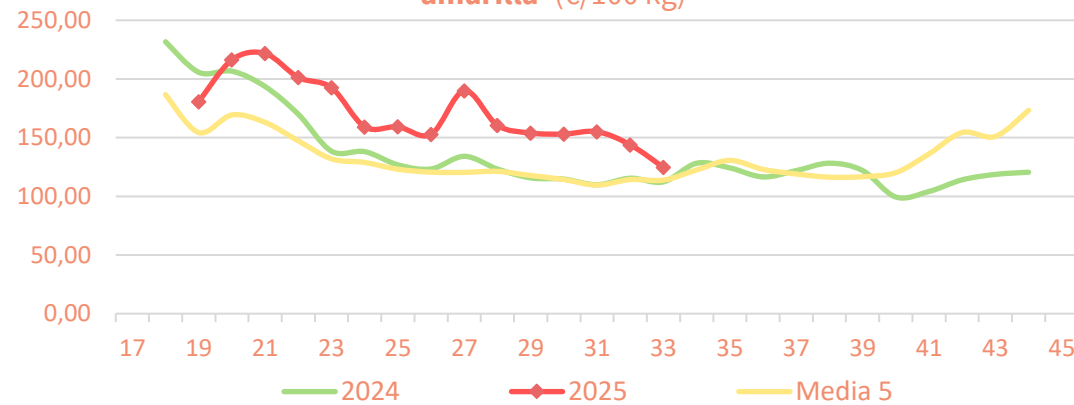
Precios medios nacionales:



Precios regionales de la semana:



Salida Central Acondicionamiento - **MELOCOTÓN 'Carne amarilla'** (€/100 kg)





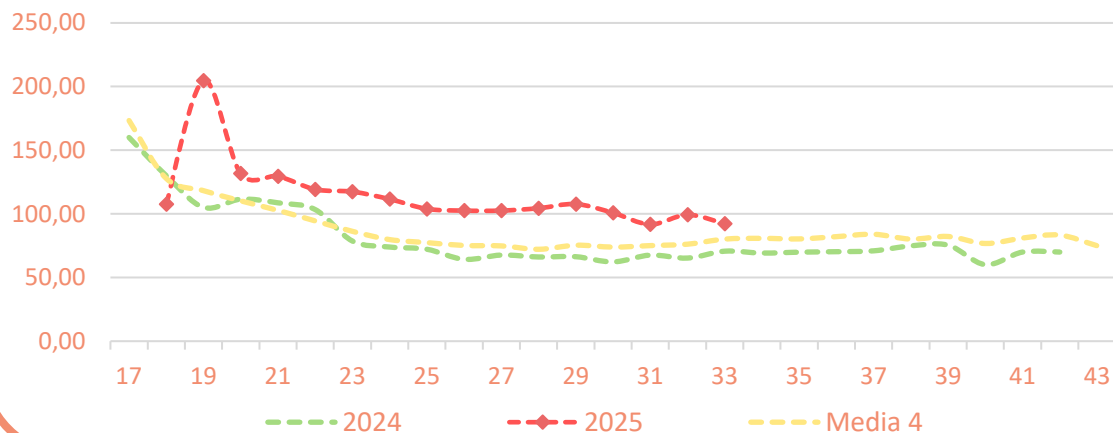
Inicio

Frutas de hueso

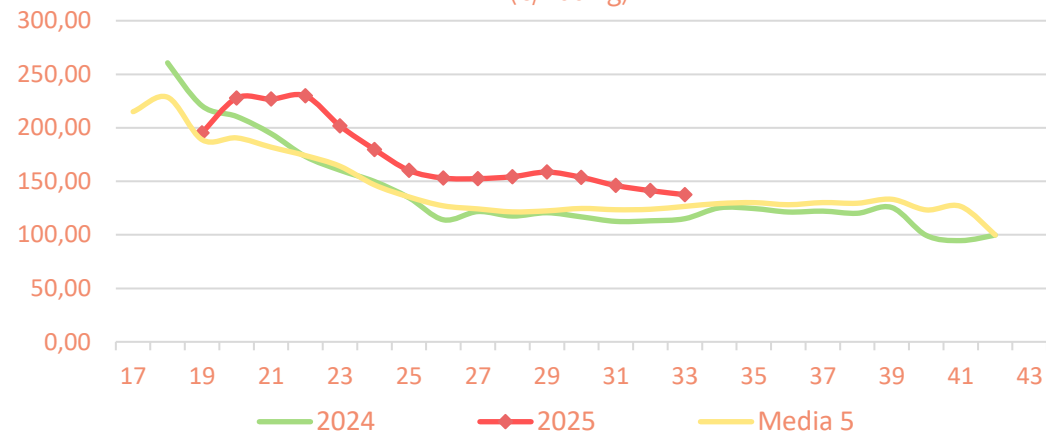
PRECIOS SEMANA 33/2025 del 11 al 17 de AGO de 2025

Precios medios nacionales:

Precio en 'origen' - NECTARINA 'Carne amarilla' (€/100 kg)

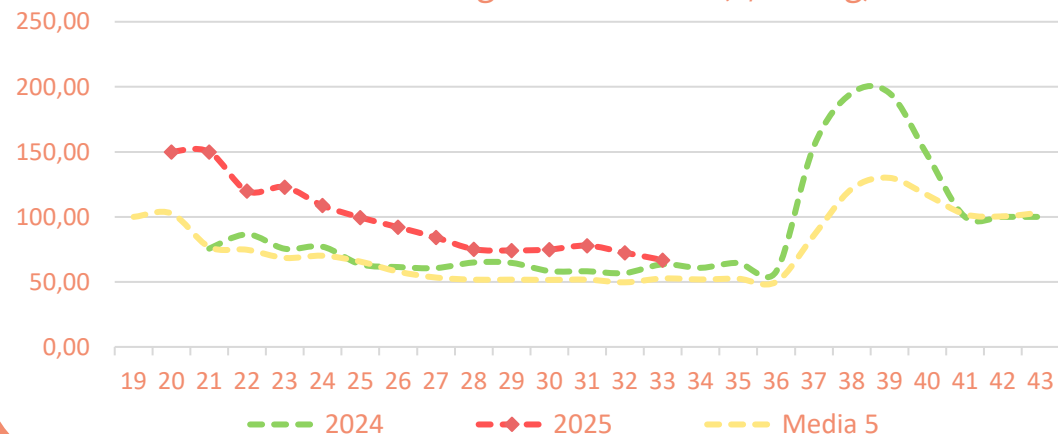


Salida Central Acondicionamiento - NECTARINA 'Carne amarilla' (€/100 kg)

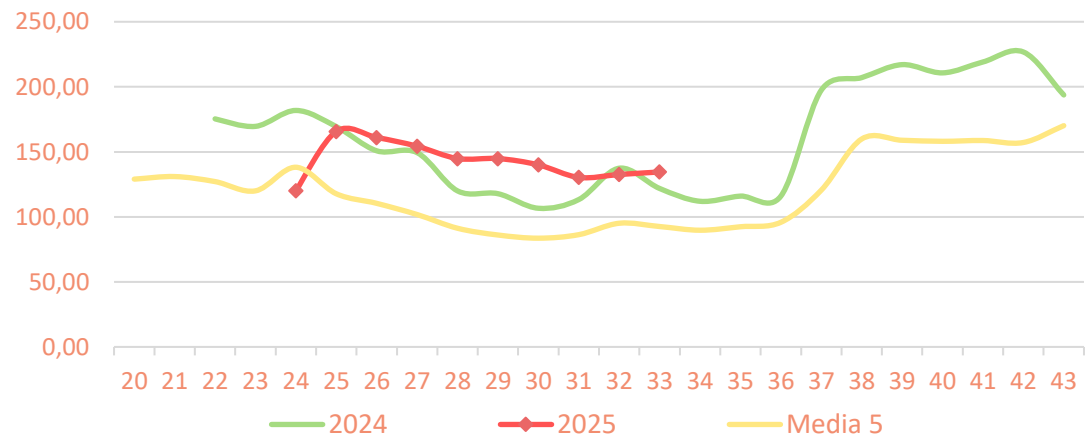


Precios medios nacionales:

Precio en 'origen' - CIRUELA (€/100 kg)



Salida Central Acondicionamiento - CIRUELA (€/100 kg)



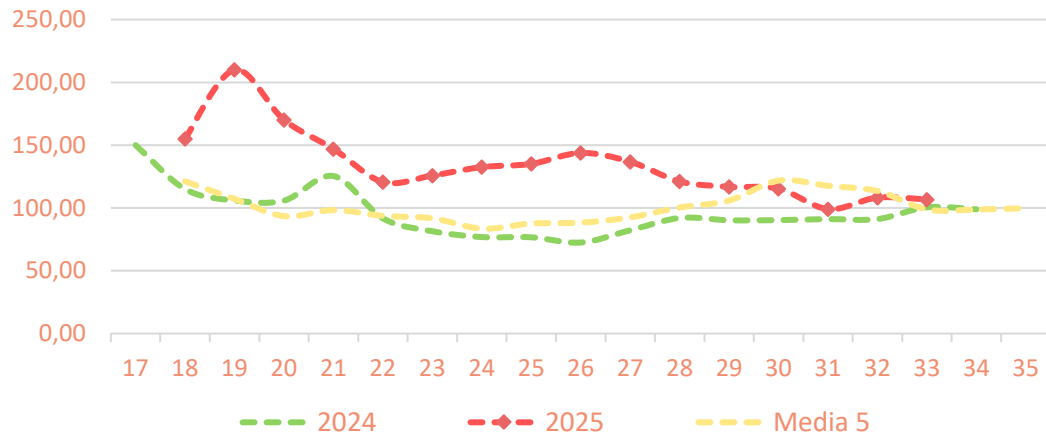


Precios medios nacionales:

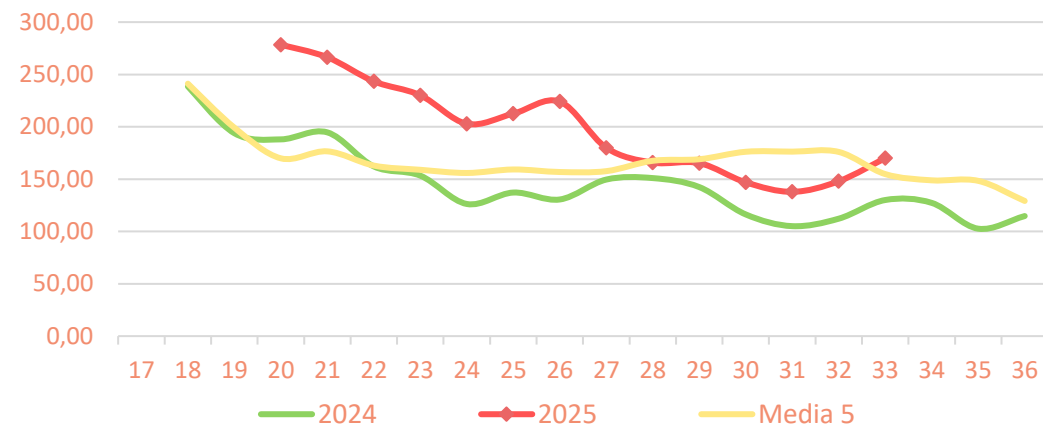
Inicio

Frutas de hueso

Precio en 'origen' - **ALBARICOQUE** (€/100 kg)

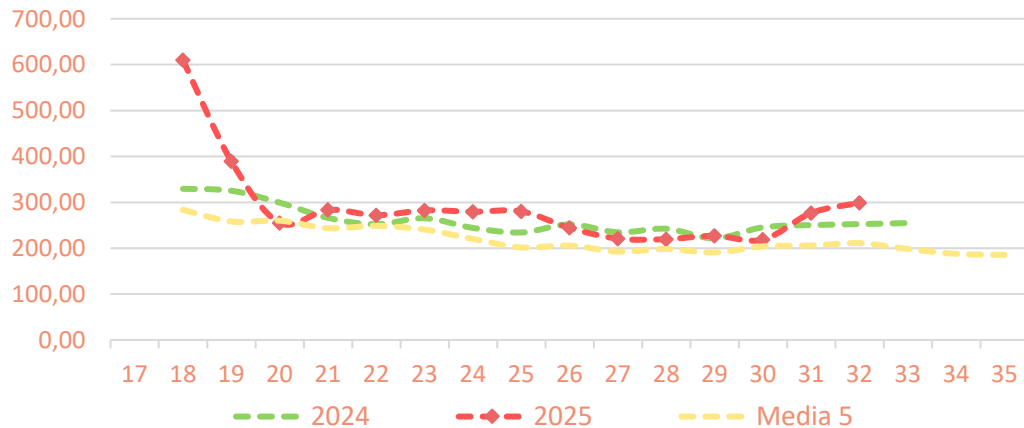


Salida Central Acondicionamiento - **ALBARICOQUE** (€/100 kg)

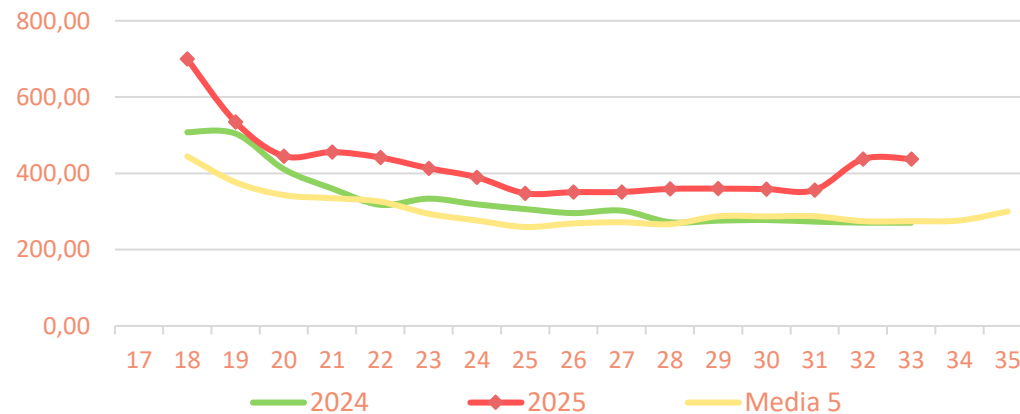


Precios medios nacionales:

Precio en 'origen' - **CEREZA** (€/100 kg)



Salida Central Acondicionamiento - **CEREZA** (€/100 kg)



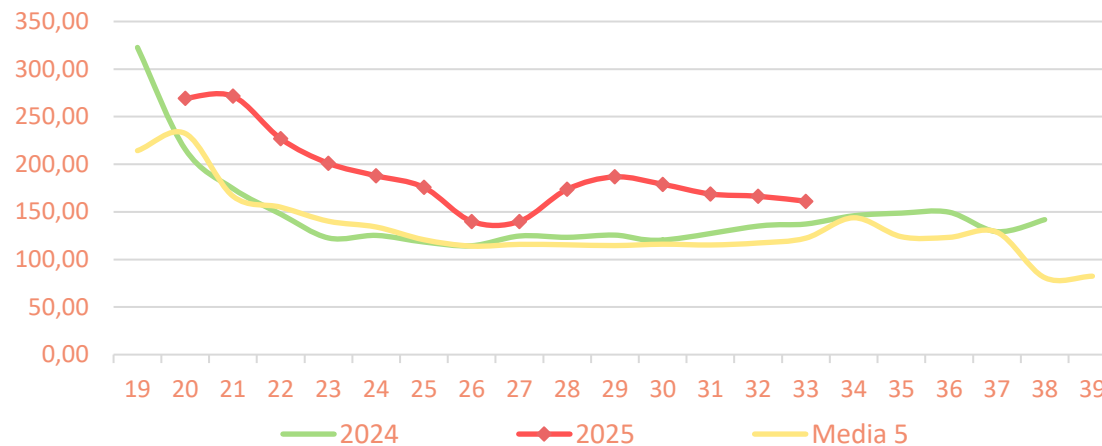


Precios medios nacionales:

Inicio

Frutas de hueso

Salida Central Acondicionamiento - PARAGUAYO (€/100 kg)



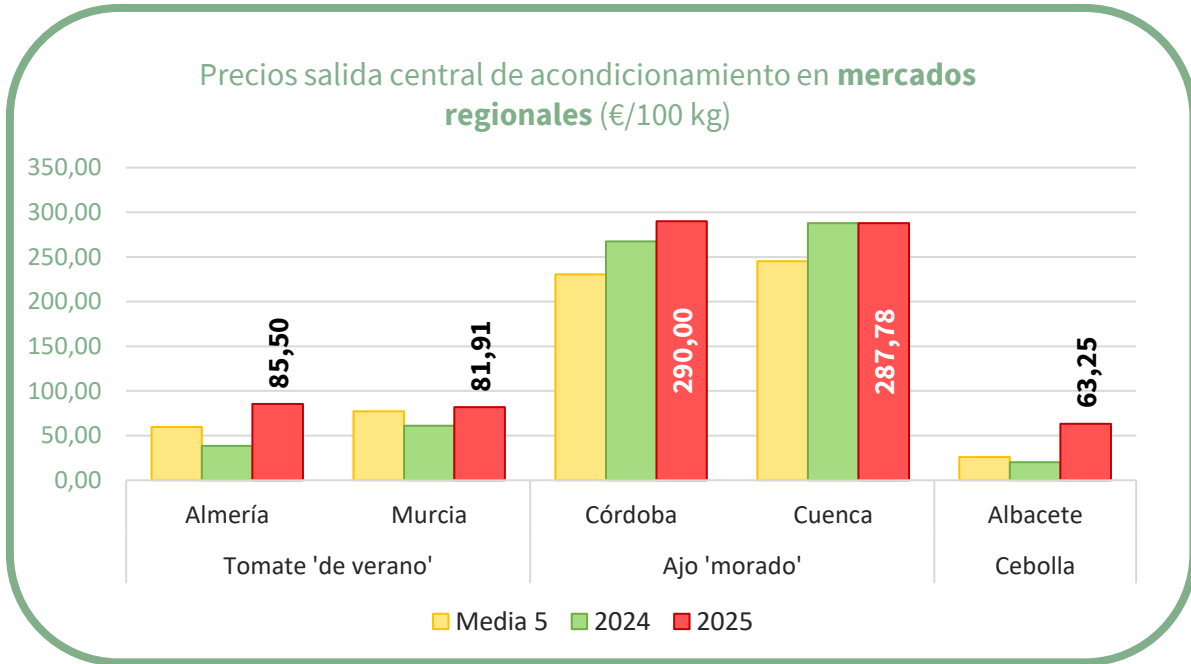


Inicio

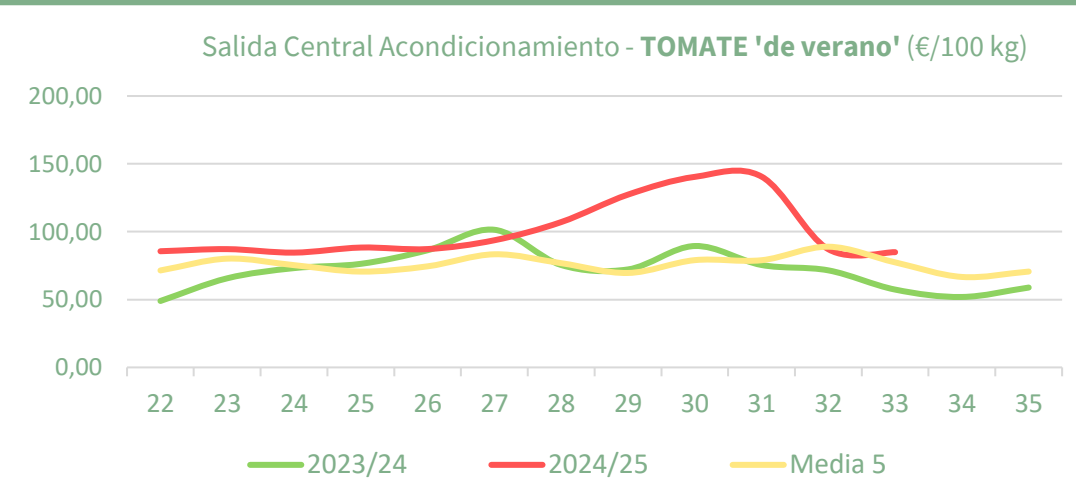
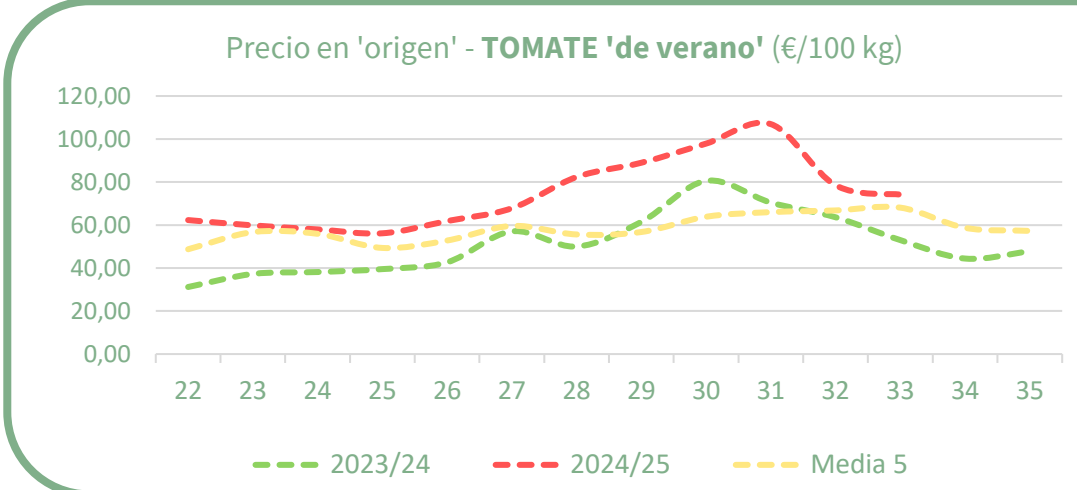
Hortalizas al aire libre

Precios regionales de la semana:

Productos	Origen (€/100kg)			Salida central de Acondicionamiento (€/100kg)		
	Sem. Actual	Sem. Anterior (%)	Media 5 (%)	Sem. Actual	Sem. Anterior (%)	Media 5 (%)
Tomate 'de verano'	74,16	-5,5%	8,9%	84,91	-2,5%	9,7%
Cebolla	37,02	1,0%	56,7%	71,62	10,3%	64,0%
Ajo	198,79	3,8%	32,3%			
Ajo - Blanco				221,64	1,0%	5,3%
Ajo - Morado				305,43	2,4%	19,0%
Ajo - Primavera				241,64	0,7%	32,5%
Zanahoria	27,31	0,0%	16,2%	42,05	-4,9%	6,7%



Precios medios nacionales:

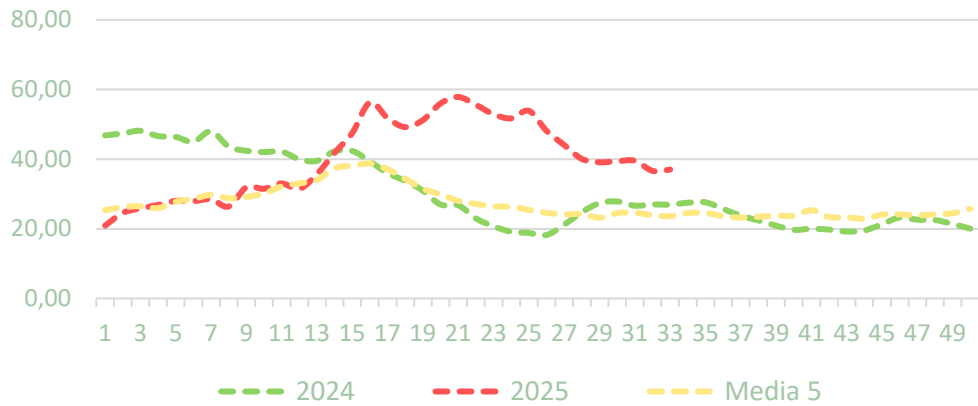




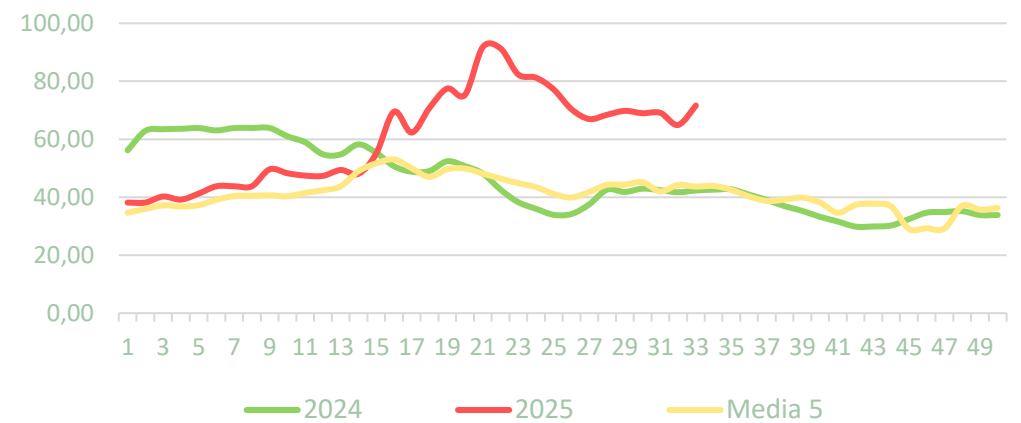
PRECIOS SEMANA 33/2025 del 11 al 17 de AGO de 2025

Precios medios nacionales:

Precio en 'origen' - **CEBOLLA** (€/100kg)

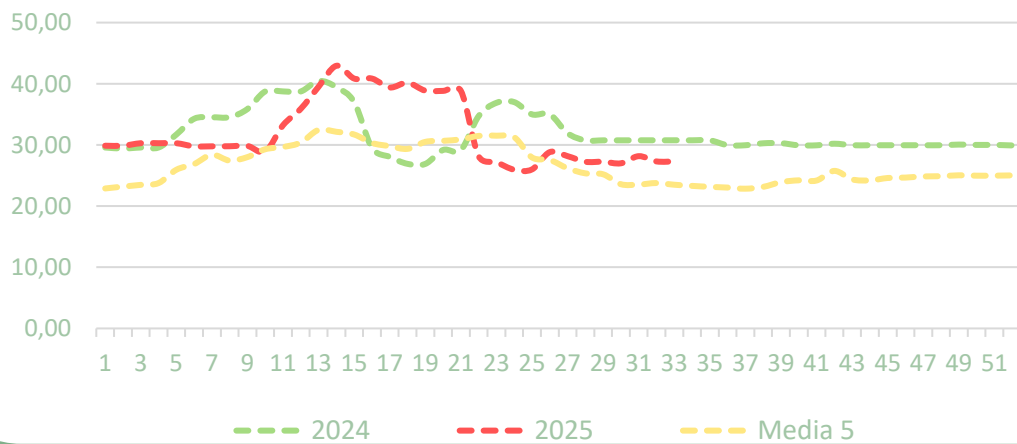


Salida central acondicionamiento - **CEBOLLA** (€/100kg)

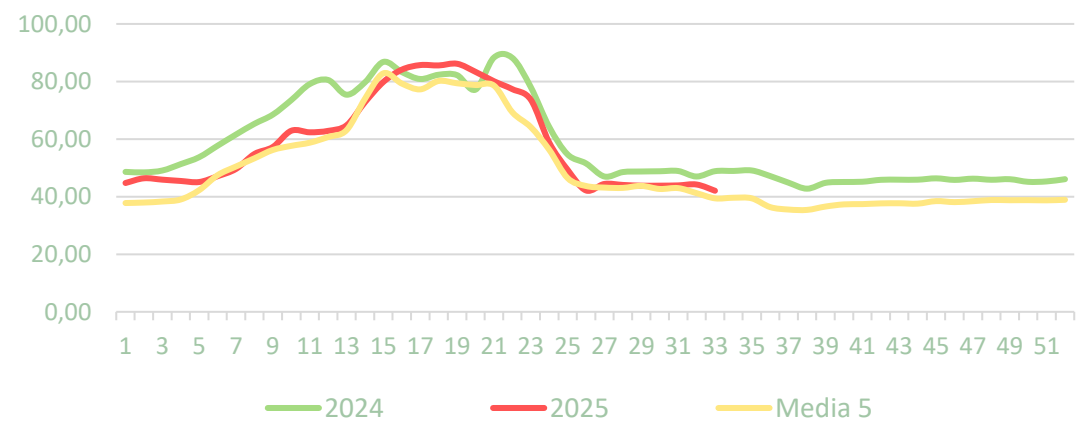


Precios medios nacionales:

Precio en 'origen' - **ZANAHORIA** (€/100kg)



Salida central acondicionamiento - **ZANAHORIA** (€/100kg)

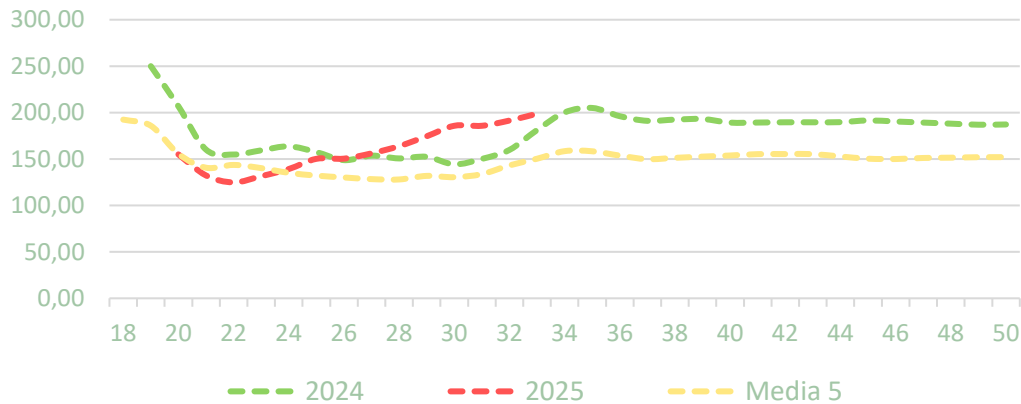




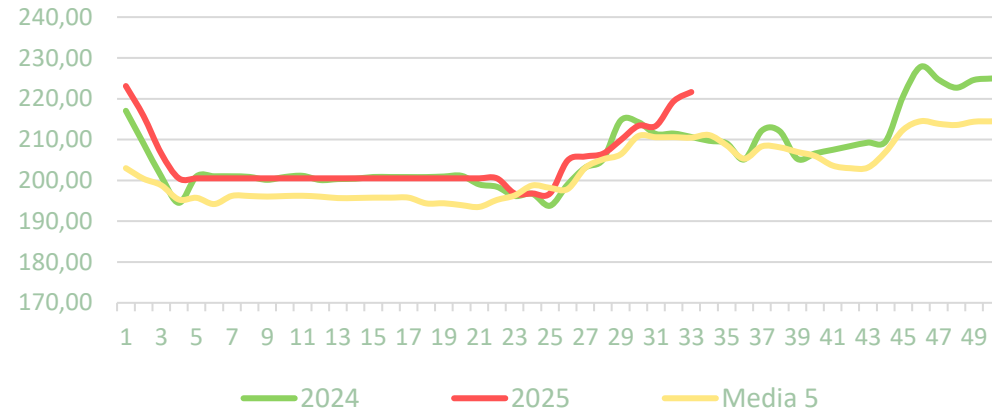
PRECIOS SEMANA 33/2025 del 11 al 17 de AGO de 2025

Precios medios nacionales:

Precio en 'origen' - **AJO** (€/100kg)

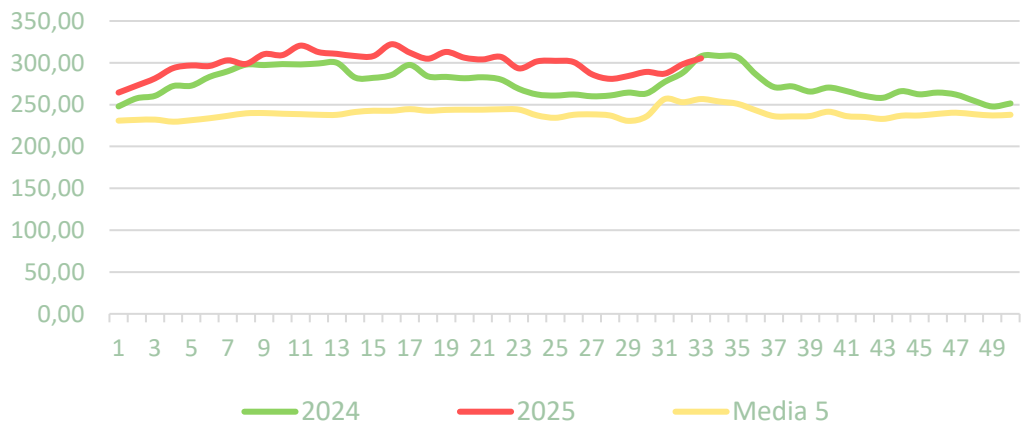


Salida central acondicionamiento - **AJO BLANCO** (€/100kg)

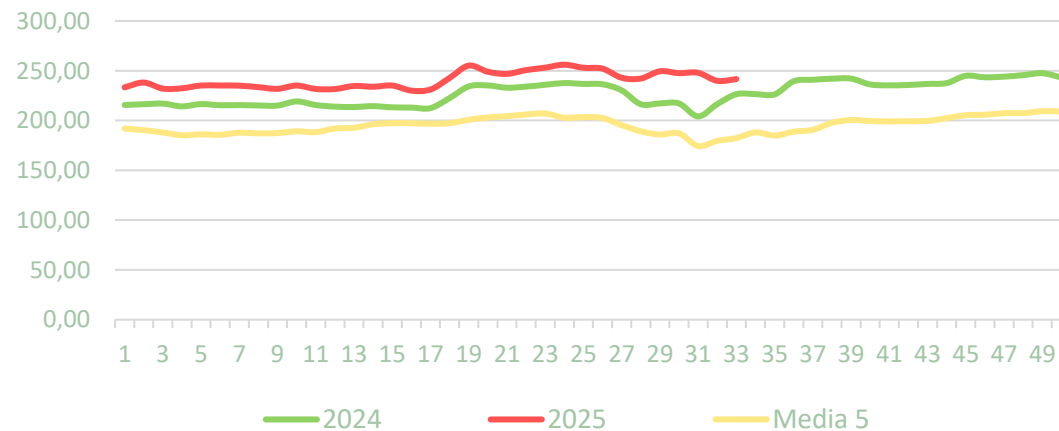


Precios medios nacionales:

Salida central acondicionamiento - **AJO MORADO** (€/100kg)



Salida central acondicionamiento - **AJO PRIMAVERA** (€/100kg)

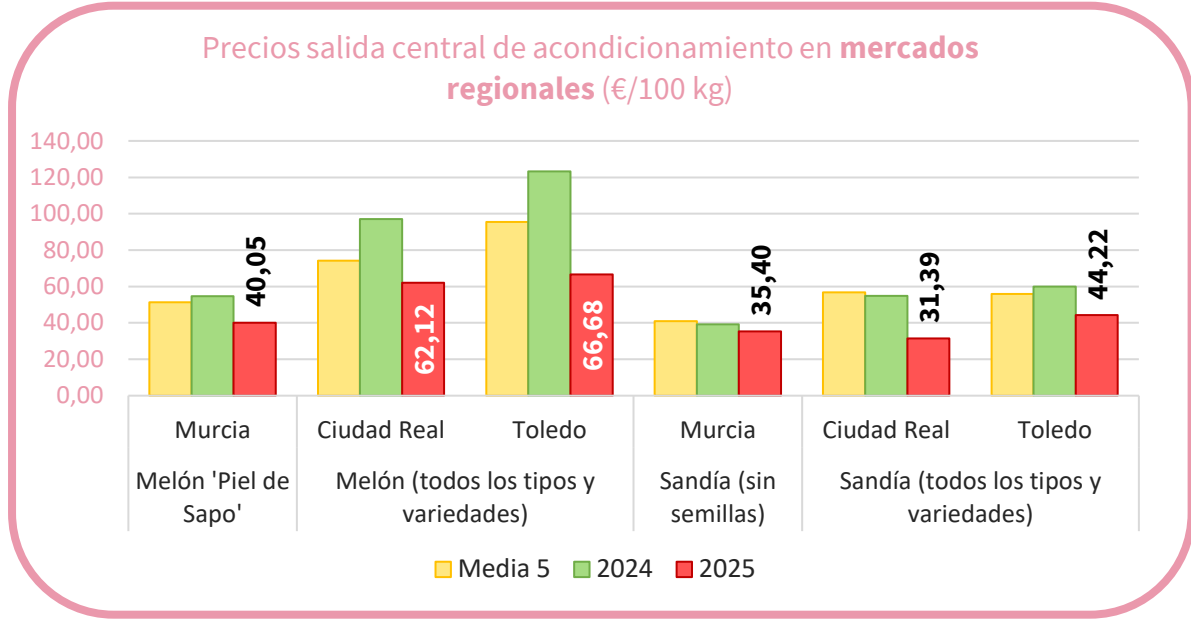




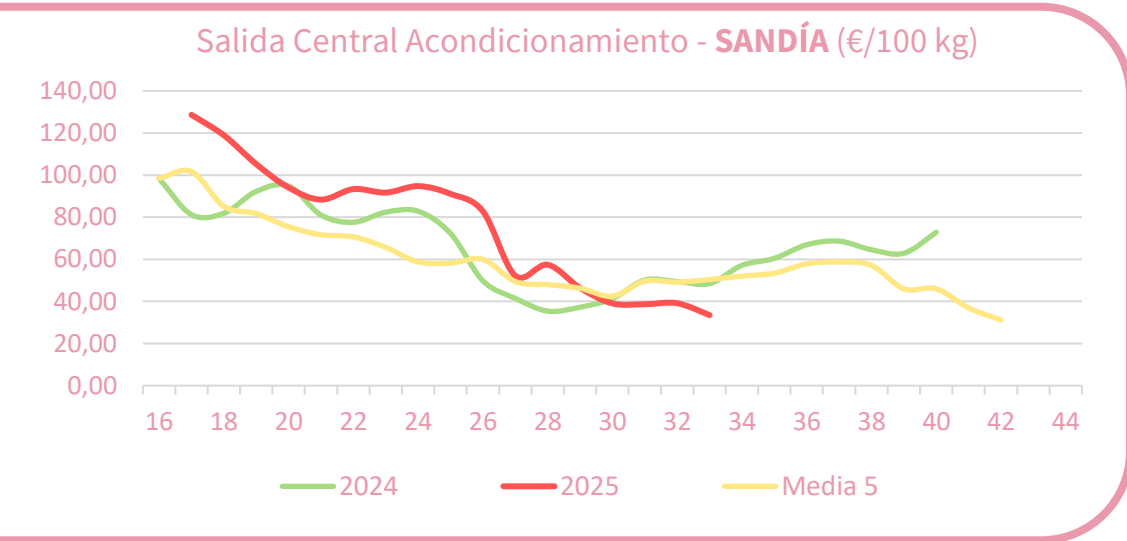
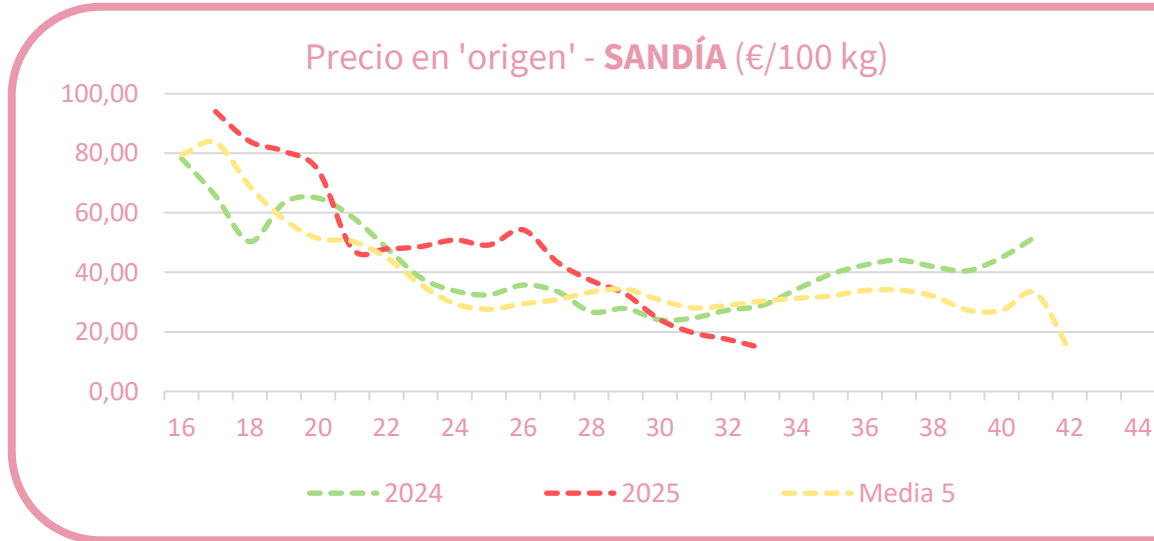
Productos	Origen (€/100kg)			Salida central Acondicionamiento (€/100kg)		
	Sem. Actual	Sem. Anterior (%)	Media 5 (%)	Sem. Actual	Sem. Anterior (%)	Media 5 (%)
Sandía	14,51	-16,9%	-52,2%	33,50	-14,4%	-33,5%
Melón	28,44	3,5%	-35,2%	61,34	0,5%	-17,3%

*Melón en origen se refiere a cotizaciones de Piel de Sapo, mientras a salida central es "todos los tipos y variedades".

Precios regionales de la semana:



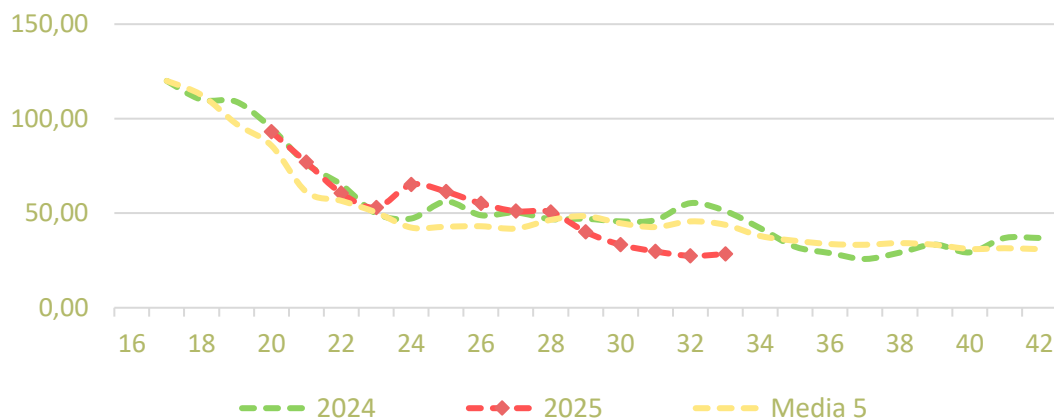
Precios medios nacionales:



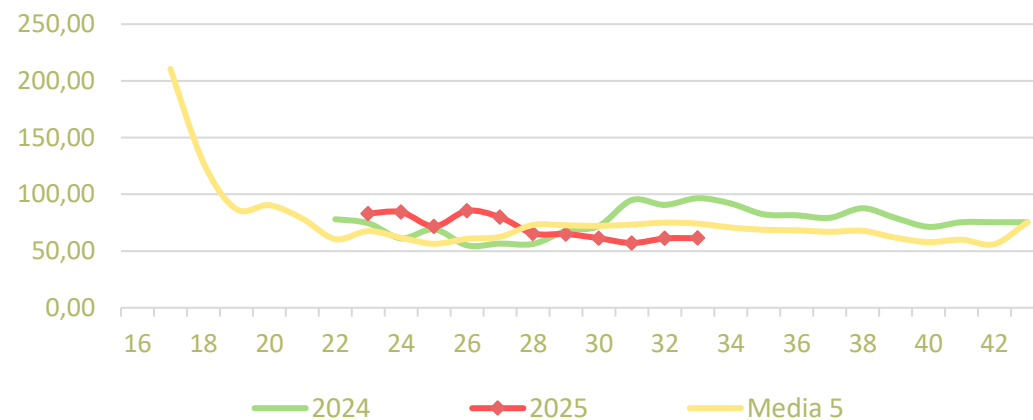


Precios medios nacionales:

Precio en 'origen' - MELÓN 'piel de sapo' (€/100 kg)

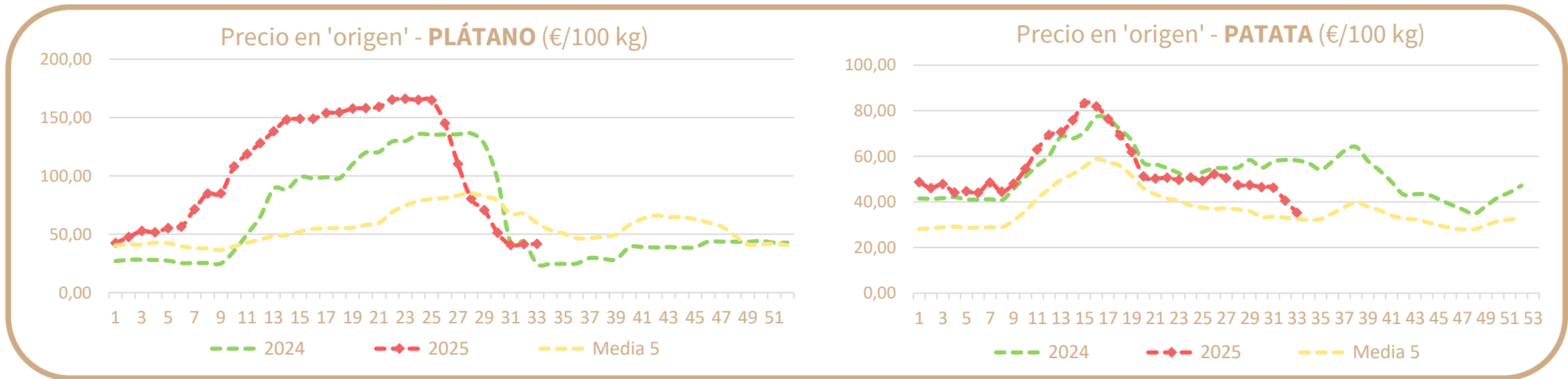


Salida Central Acondicionamiento - MELÓN (€/100 kg)



Productos	Origen (€/100kg)		
	Sem. Actual	Sem. Anterior (%)	Media 5 (%)
Plátano	41,59	0,2%	-30,3%
Patata	35,26	-13,1%	8,6%

Precios medios nacionales:





Fuentes de datos

- ❑ Informe Semanal de Coyuntura (MAPA): [Informe semanal de coyuntura](#)
- ❑ Observatorio de Precios de la Junta de Andalucía: [FRUTOS ROJOS](#)
- ❑ Precios Europeos: DG AGRI
 - Precios en Origen: [Fruit and vegetables prices \(supply chain\)](#)
 - Precios a Salida de centro de acondicionamiento: [Fruit and vegetables prices \(supply chain\)](#)



GOBIERNO
DE ESPAÑA

MINISTERIO
DE AGRICULTURA, PESCA
Y ALIMENTACIÓN

DIRECCIÓN GENERAL
DE PRODUCCIONES Y MERCADOS
AGRARIOS

SUBDIRECCIÓN GENERAL
DE FRUTAS Y HORTALIZAS Y
VITIVINICULTURA

