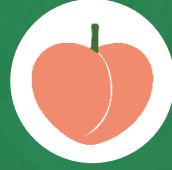




Cítricos



Frutas de pepita



Fruta de hueso



Frutos rojos



Hortalizas  
invernadero



Hortalizas  
al aire libre



Melón y sandía



Frutos secos



Otras frutas  
y hortalizas

# BOLETÍN SEMANAL DE PRECIOS DE FRUTAS Y HORTALIZAS

*SEMANA 32/2025  
(del 4 al 10 de agosto de 2025)*

Titulares



**Aviso Legal:** los contenidos de esta publicación podrán ser reutilizados, citando la fuente y la fecha, en su caso, de la última actualización.

**Título:**

Boletín Semanal de Precios de Frutas y Hortalizas

**Edita:**

© Ministerio de Agricultura, Pesca y Alimentación.

Secretaría General Técnica. Centro de Publicaciones.

**Unidad proponente:**

Dirección General de Producciones y Mercados Agrarios.

Subdirección General de Frutas y Hortalizas y Vitivinicultura

**NIPO:** 003-25-098-7

**Tienda online:**

[www.mapa.gob.es](http://www.mapa.gob.es)

<https://servicio.mapa.gob.es/tienda/>

**e-mail:**

[centropublicaciones@mapa.es](mailto:centropublicaciones@mapa.es)

**Catálogo de Publicaciones de la Administración General del Estado:**

<https://cpaga.mpr.gob.es/>

Para contribuir a la protección del medio ambiente, se recomienda imprimir esta publicación únicamente si es estrictamente necesario, ya sea en su totalidad o en parte.





## Cítricos

Las cotizaciones de limón vuelven a retroceder esta semana **en campo** un 2,7%, en tanto que a **salida de central** prácticamente repiten cotización, situándose el precio actual de nuevo por debajo de la media semanal en un 2,4%. En campo, en cambio, es superior en un 52,4%.

En **mercados regionales**, solo hay información de Alicante que marca los datos nacionales.

Las **primeras cotizaciones** en árbol de la **campana 2025/26** para naranja “**navelina**”, **clementina** y **satsuma**, que no se incluyen todavía en este boletín por la ausencia de elementos comparativos, presentan leves incrementos por tercera semana consecutiva.



## Otras frutas y hortalizas

Tras ocho semanas de descensos, seis con fuertes retrocesos, se estabiliza el precio del **plátano** con un rebote del 1,8%, lo que sitúa el precio un 38,6% por debajo de la media para estas alturas de campaña.

El precio de la **patata** experimenta un retroceso del 12,3% después de tres semanas de estabilidad, aunque sigue siendo superior a media en un 23%.



## Fruta de hueso

**Cotizaciones muy por encima de la media en ambas posiciones (excepto en el caso del albaricoque), más acentuado en melocotón, nectarina, paraguayo y ciruela.**

En **origen**, subidas de las **nectarinas** (blanca y amarilla), **albaricoque** (repunta tras un mes de retrocesos) y **cerezas** (se encuentra en la recta final de campaña). Bajadas por el contrario del **melocotón amarillo** y **ciruela**.

A **salida de central**, las **nectarinas** y la **paraguaya** vuelven a experimentar descensos por tercera semana consecutiva, uniéndose también el **melocotón**. Por su parte **cereza** y **albaricoque** presentan repuntes en esta semana.

En **los mercados regionales**, en general, se observan las mismas tendencias en los precios a nivel provincial que a nivel nacional, de una forma más o menos marcada. En el caso del **melocotón amarillo** el precio más elevado lo registra la provincia de Lleida. La **nectarina amarilla** desciende nuevamente en la provincia de Lleida, en tanto que no hay precio de Zaragoza por segunda semana. Provincia que presenta las primeras cotizaciones de **ciruela** con valores notablemente elevados respecto a la media.



## Hortalizas al aire libre

Esta semana se observan nuevamente cotizaciones por encima de la media en las producciones hortícolas al aire libre, tanto en origen como a salida de central con la excepción del tomate de producción estival.

**En origen**, descenso de los precios de cebolla (-7,7%), zanahoria (-3,1%) y, en mayor magnitud, del tomate redondo (-26,6%), mientras el ajo experimenta un leve repunte (+3%). Las cotizaciones se mantienen muy por encima de valore medios, especialmente en cebolla, que superan en un 53,3% la media.

A **salida de central**, también notable retroceso del tomate redondo (-38,1%), así como la cebolla (-6,1%) y la variedad de ajo “primavera”, en menor magnitud. Las variedades “morado” y “blanco” de ajo repuntan un 3% y 4% respectivamente, mientras que la zanahoria presenta estabilidad. Igualmente, precios superiores a la media semanal, excepto el tomate redondo liso que cae ligeramente por debajo (-2,1%)

**En mercados regionales** esta semana el tomate redondo cotiza en valores muy superiores a la campaña anterior y media en Almería al igual que sucede con la cebolla en Albacete y Ciudad Real. La variedad de ajo “morado” en Córdoba cotiza a valores superiores a campañas pasadas, no así en el caso de Cuenca para esta semana.



## Melón y sandía

Continúan los descensos con el avance de la campaña en Castilla-La Mancha y el solapamiento de las producciones de otras regiones que impulsan los precios a la baja

Así, **en origen** se suceden retrocesos en los precios tanto en **melón** (-7,7%) como **sandía** (-11,1%), situándose las cotizaciones por debajo de la media en torno a un 40% en ambos productos.

Por el contrario, **a salida de central de acondicionamiento**, la **sandía** mantiene precio esta semana (+1,2%) y el **melón** repunta un 7%. Aún así, los precios se sitúan por debajo de la media en ambos productos.

Respecto a los **mercados regionales** solo la sandía sin semillas en Murcia, presenta una cotización por encima de la media, situándose por debajo en el resto de regiones, especialmente en Castilla-La Mancha donde los precios se encuentran significativamente por debajo de campañas precedentes.



Inicio

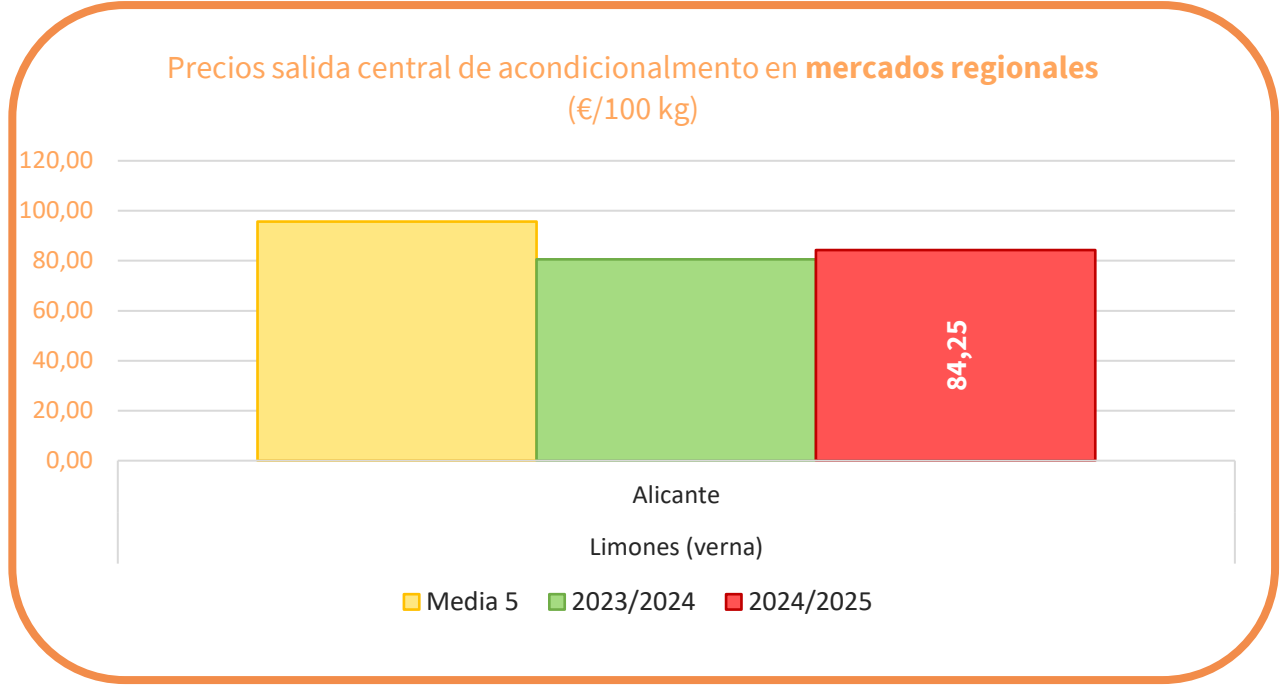
Cítricos

### PRECIOS SEMANA 32/2025 del 04 al 10 de AGO de 2025

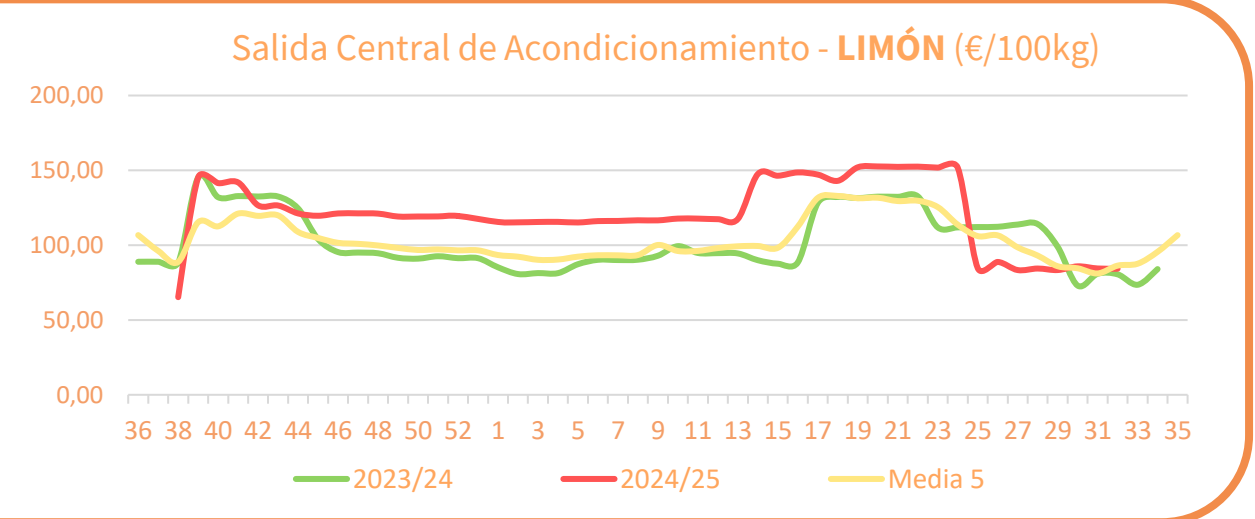
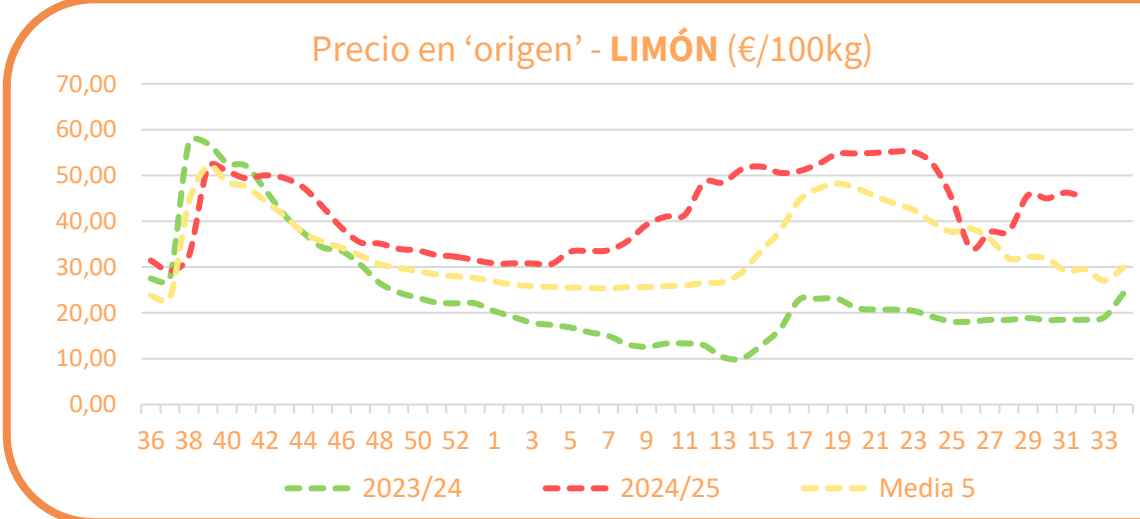
Productos	Origen* (€/100kg)			Salida central Acondicionamiento (€/100kg)		
	Sem. Actual	Sem. Anterior (%)	Media 5 (%)	Sem. Actual	Sem. Anterior (%)	Media 5 (%)
Limón	45,00	-2,7%	52,4%	84,25	-0,2%	-2,4%

\*El precio en origen, que se refiere a las cotizaciones en la posición más próxima al agricultor, en cítricos recoge precio "en árbol".

### Precios regionales de la semana:



### Precios medios nacionales:





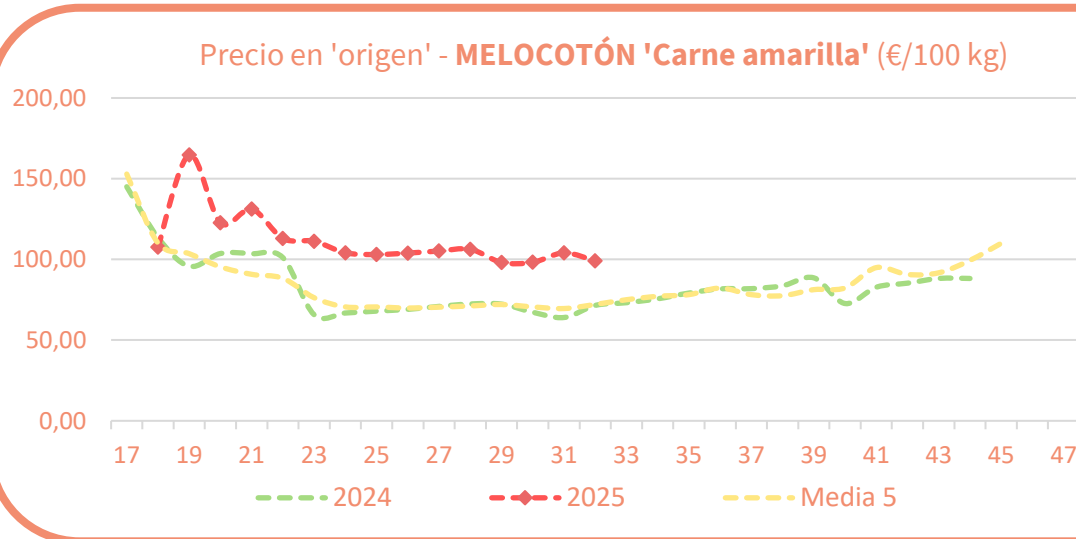
Inicio

Frutas de hueso

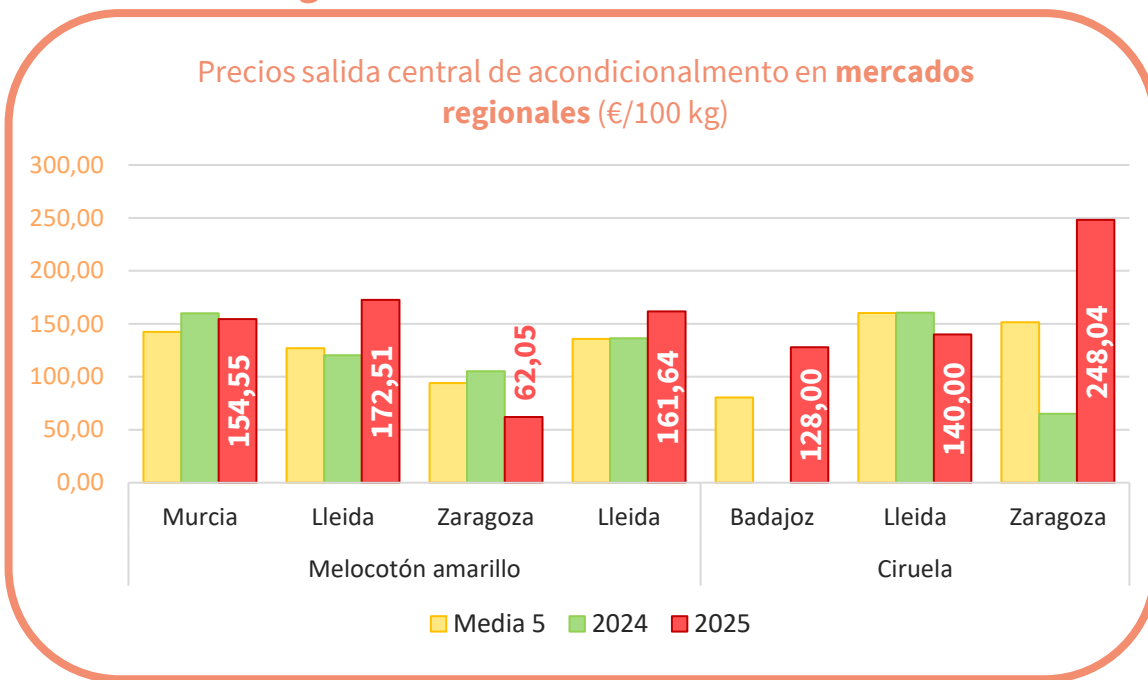
PRECIOS SEMANA 32/2025 del 04 al 10 de AGO de 2025

Productos	Origen (€/100kg)			Salida central Acondicionamiento (€/100kg)		
	Sem. Actual	Sem. Anterior (%)	Media 5 (%)	Sem. Actual	Sem. Anterior (%)	Media 5 (%)
Melocotón Amarillo	<b>99,04</b>	-4,8%	37,4%	<b>143,91</b>	-7,2%	25,9%
Nectarina (Amarilla)	<b>99,29</b>	8,2%	30,3%	<b>141,25</b>	-3,3%	14,1%
Paraguay				<b>166,39</b>	-1,4%	41,8%
Albaricoque	<b>108,26</b>	9,3%	-4,6%	<b>147,98</b>	7,3%	-15,9%
Ciruela	<b>72,45</b>	-7,0%	45,9%	<b>132,57</b>	1,7%	39,4%
Cereza	<b>298,80</b>	7,9%	41,6%	<b>437,50</b>	22,8%	59,3%

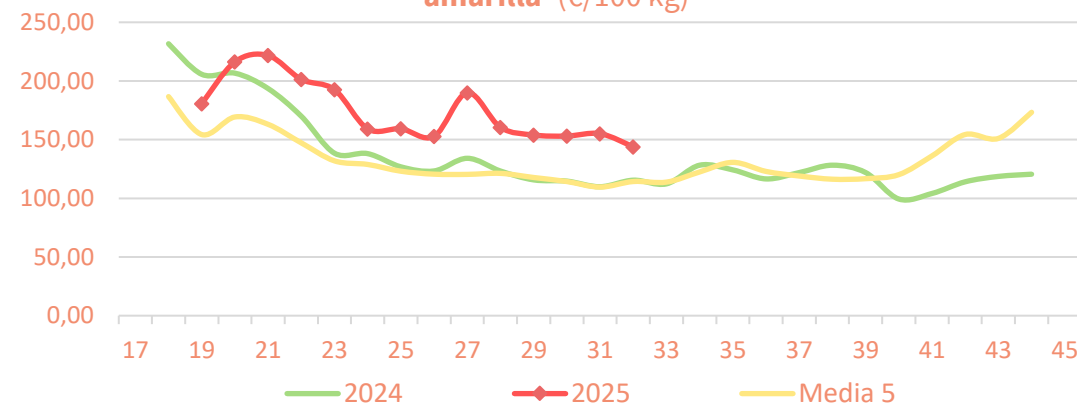
### Precios medios nacionales:



### Precios regionales de la semana:



### Salida Central Acondicionamiento - MELOCOTÓN 'Carne amarilla' (€/100 kg)





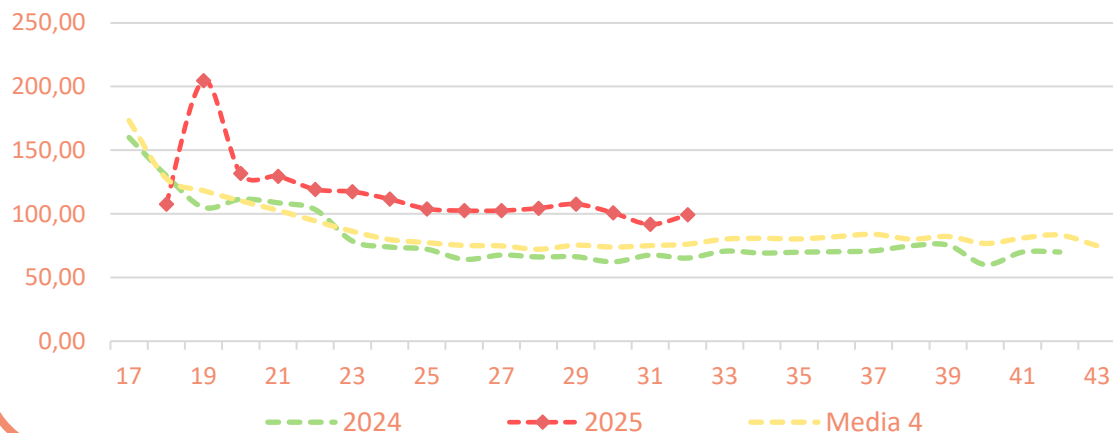
Inicio

Frutas de hueso

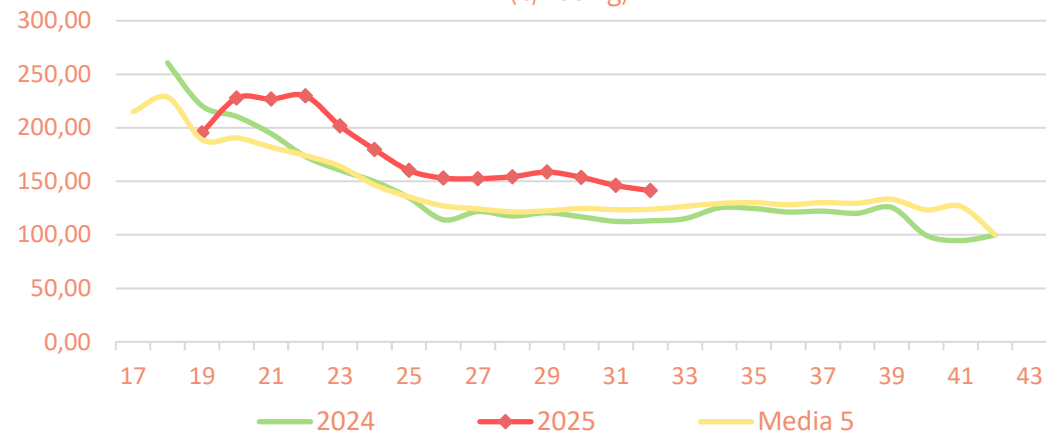
PRECIOS SEMANA 32/2025 del 04 al 10 de AGO de 2025

### Precios medios nacionales:

#### Precio en 'origen' - NECTARINA 'Carne amarilla' (€/100 kg)

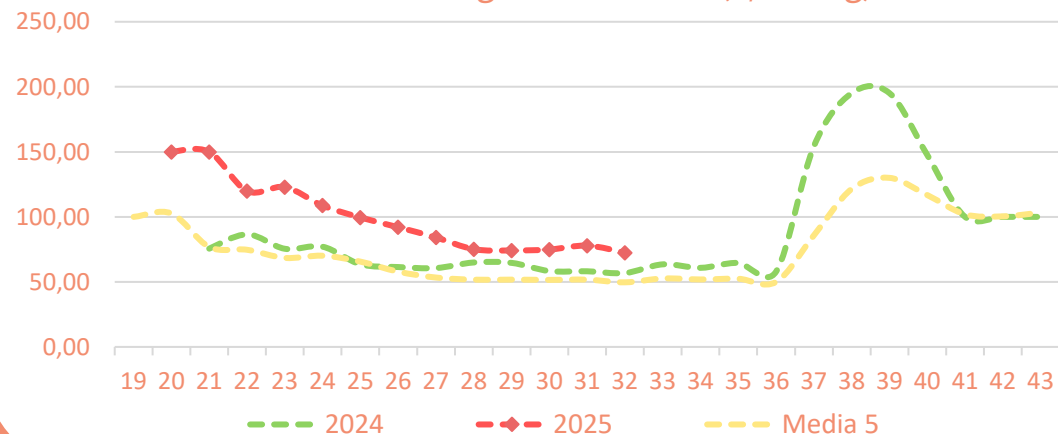


#### Salida Central Acondicionamiento - NECTARINA 'Carne amarilla' (€/100 kg)

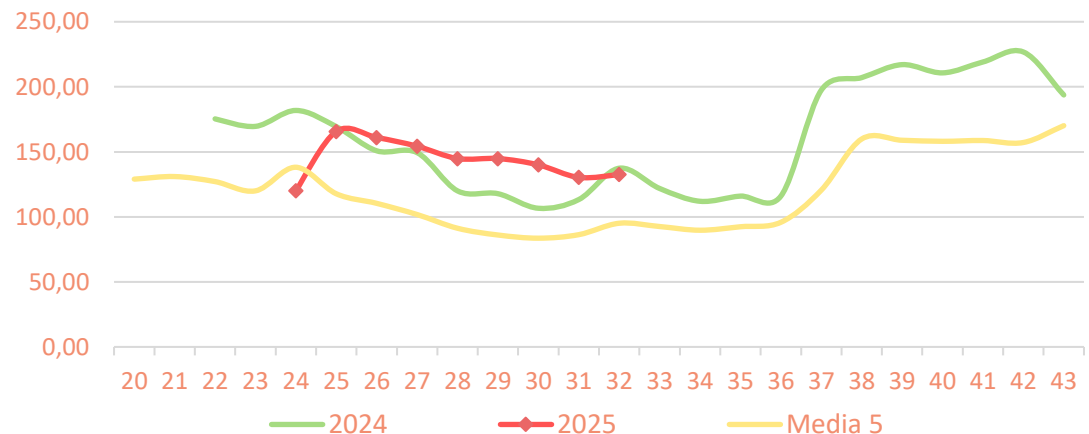


### Precios medios nacionales:

#### Precio en 'origen' - CIRUELA (€/100 kg)



#### Salida Central Acondicionamiento - CIRUELA (€/100 kg)



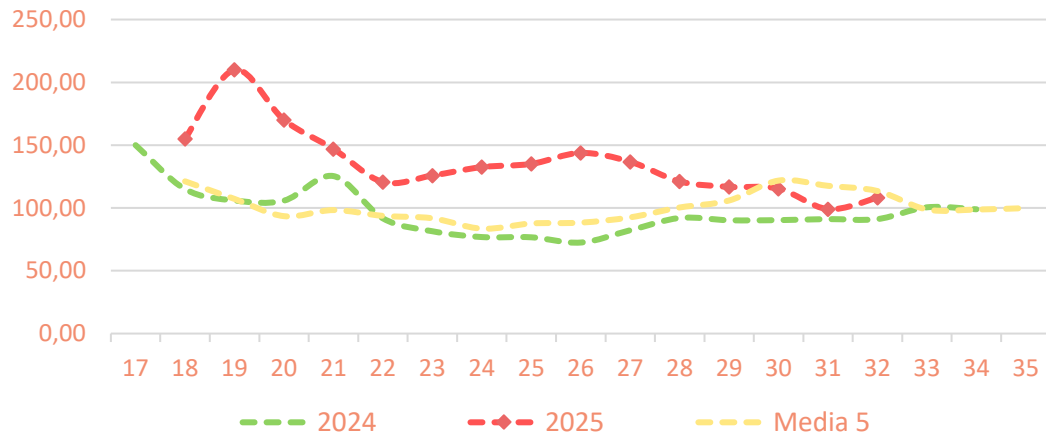


### Precios medios nacionales:

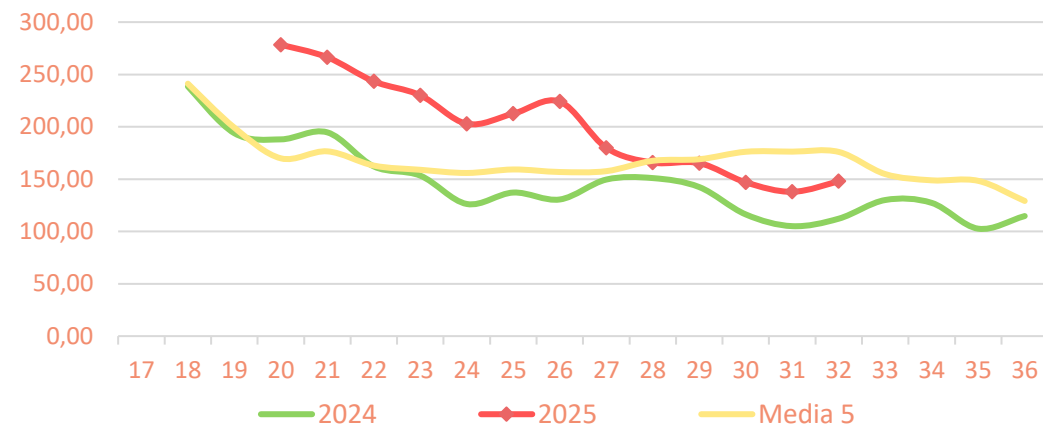
Inicio

Frutas de hueso

Precio en 'origen' - **ALBARICOQUE** (€/100 kg)

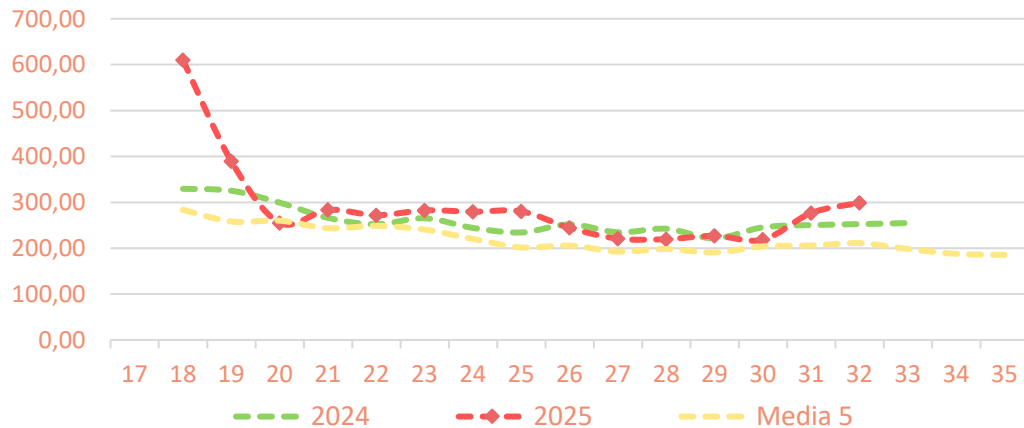


Salida Central Acondicionamiento - **ALBARICOQUE** (€/100 kg)

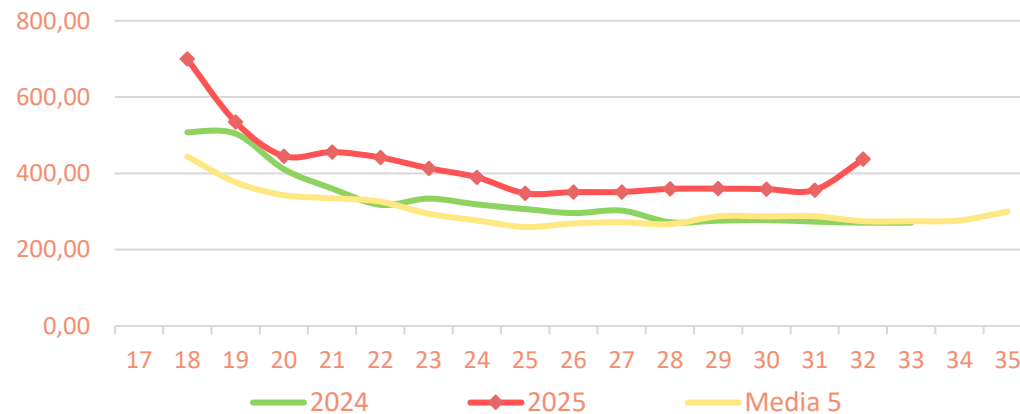


### Precios medios nacionales:

Precio en 'origen' - **CEREZA** (€/100 kg)



Salida Central Acondicionamiento - **CEREZA** (€/100 kg)



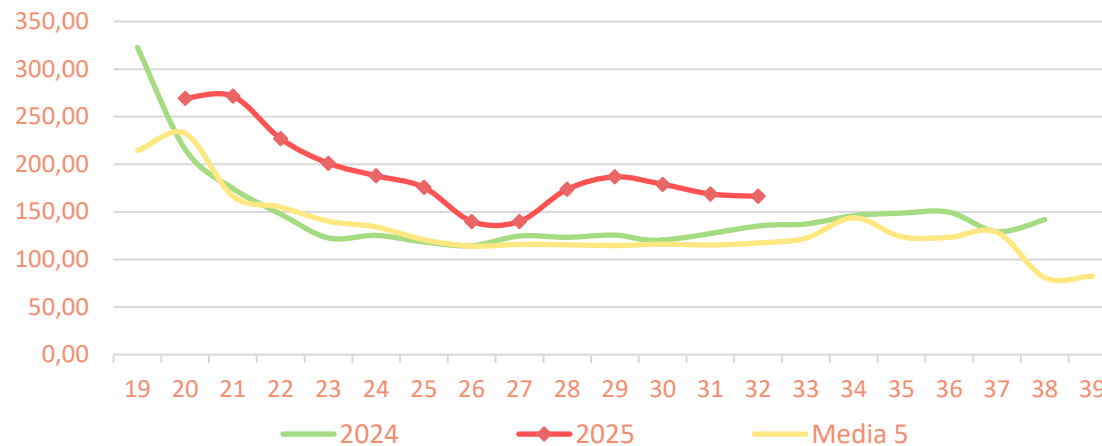


### Precios medios nacionales:

Inicio

Frutas de hueso

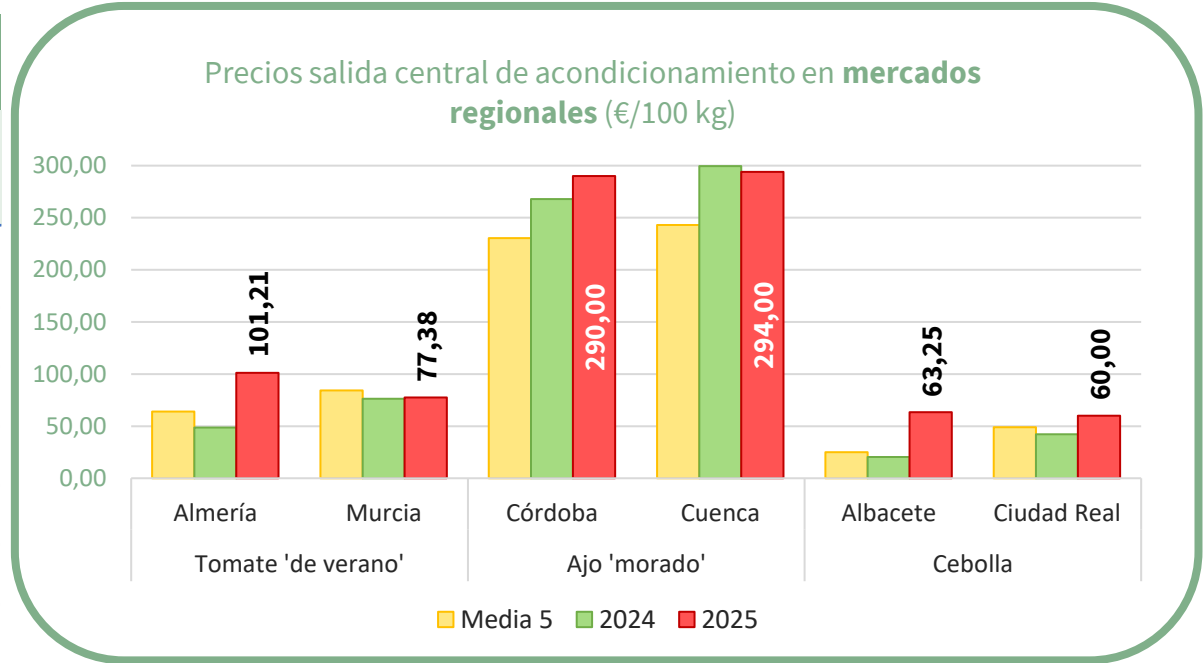
Salida Central Acondicionamiento - PARAGUAYO (€/100 kg)



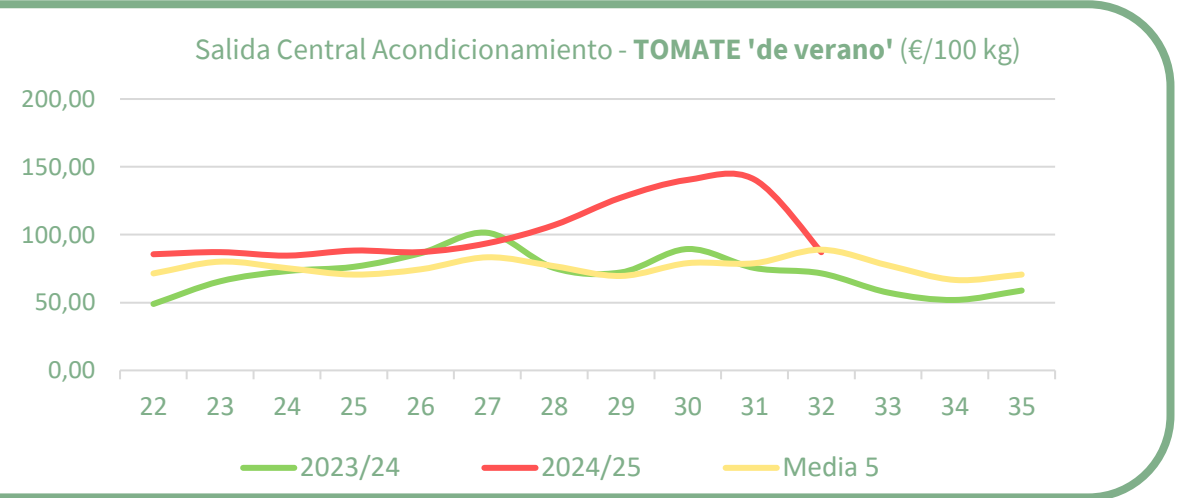
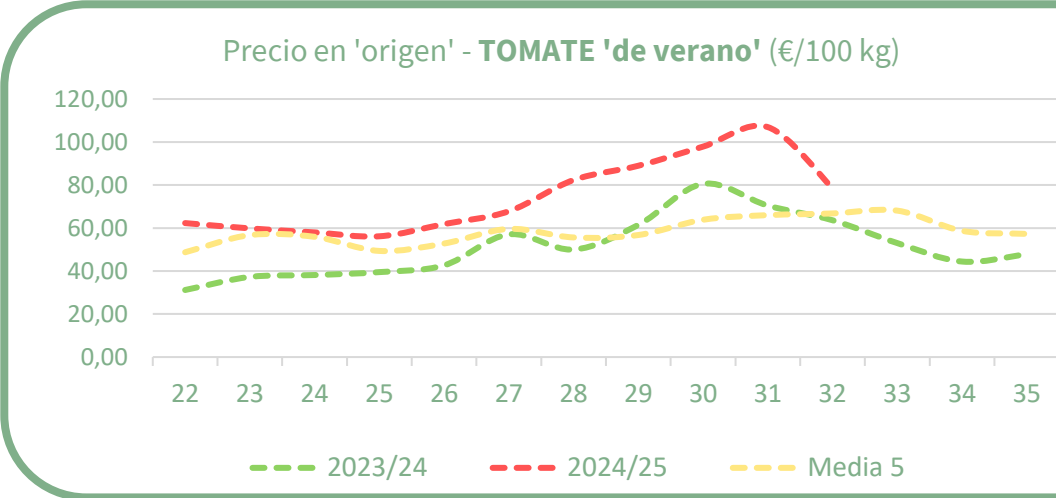


Productos	Origen (€/100kg)			Salida central de Acondicionamiento (€/100kg)		
	Sem. Actual	Sem. Anterior (%)	Media 5 (%)	Sem. Actual	Sem. Anterior (%)	Media 5 (%)
Tomate 'de verano'	<b>78,51</b>	-26,6%	17,6%	<b>87,10</b>	-38,1%	-2,1%
Cebolla	<b>36,64</b>	-7,3%	53,3%	<b>64,92</b>	-6,1%	46,8%
Ajo	<b>191,44</b>	3,0%	33,7%			
Ajo - Blanco				<b>219,37</b>	2,8%	4,2%
Ajo - Morado				<b>298,38</b>	3,9%	18,0%
Ajo - Primavera				<b>239,89</b>	-3,3%	33,6%
Zanahoria	<b>27,31</b>	-3,1%	14,9%	<b>44,22</b>	0,7%	7,3%

### Precios regionales de la semana:



### Precios medios nacionales:

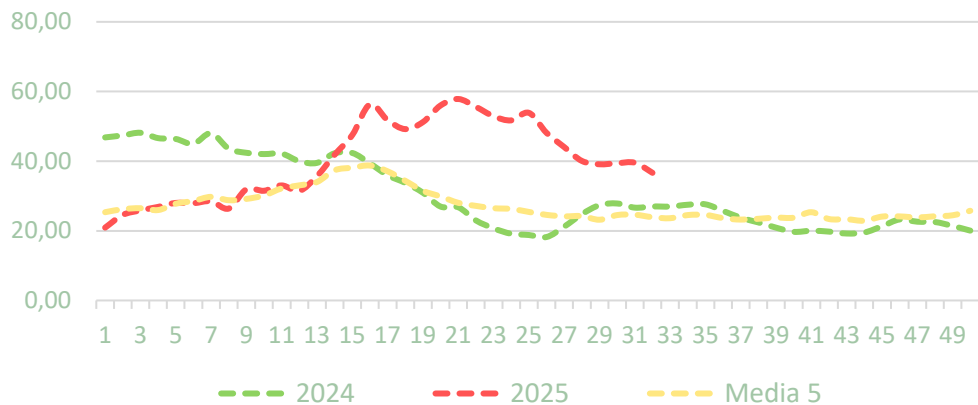




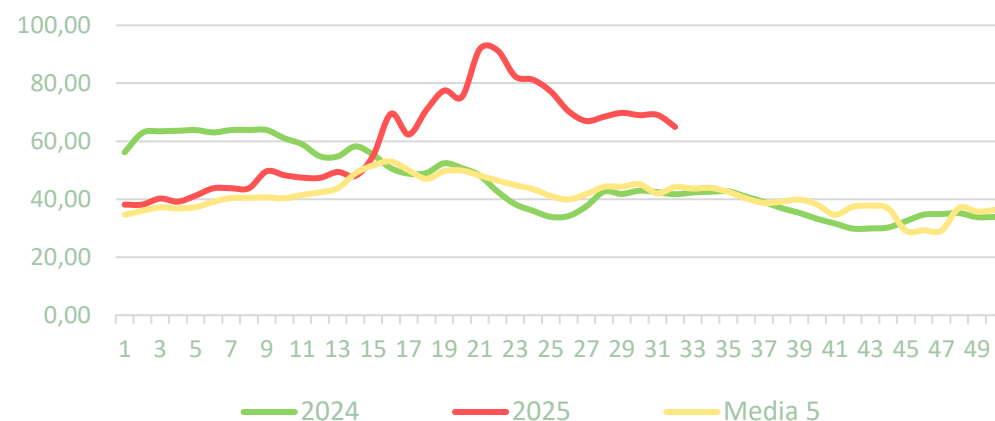
PRECIOS SEMANA 32/2025 del 04 al 10 de AGO de 2025

Precios medios nacionales:

Precio en 'origen' - **CEBOLLA** (€/100kg)

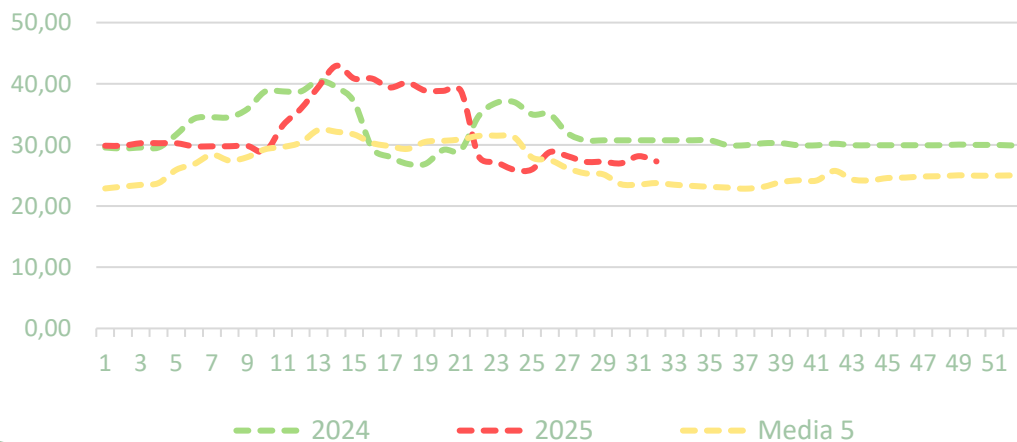


Salida central acondicionamiento - **CEBOLLA** (€/100kg)

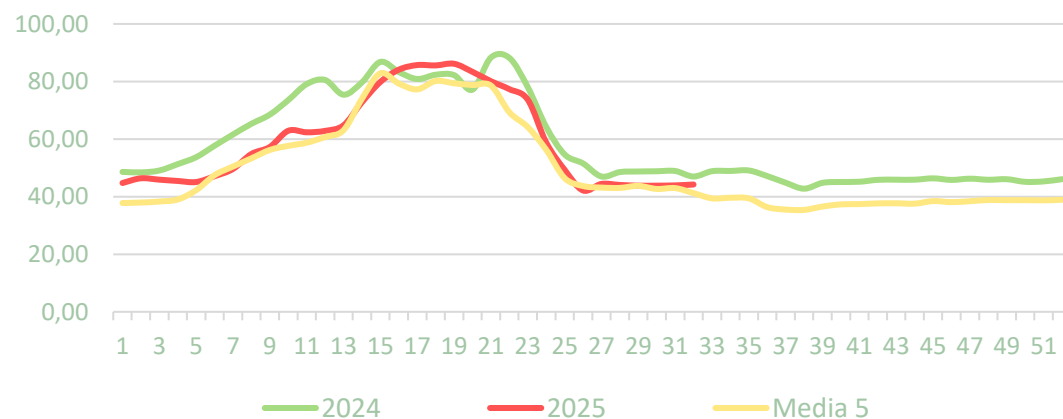


Precios medios nacionales:

Precio en 'origen' - **ZANAHORIA** (€/100kg)



Salida central acondicionamiento - **ZANAHORIA** (€/100kg)

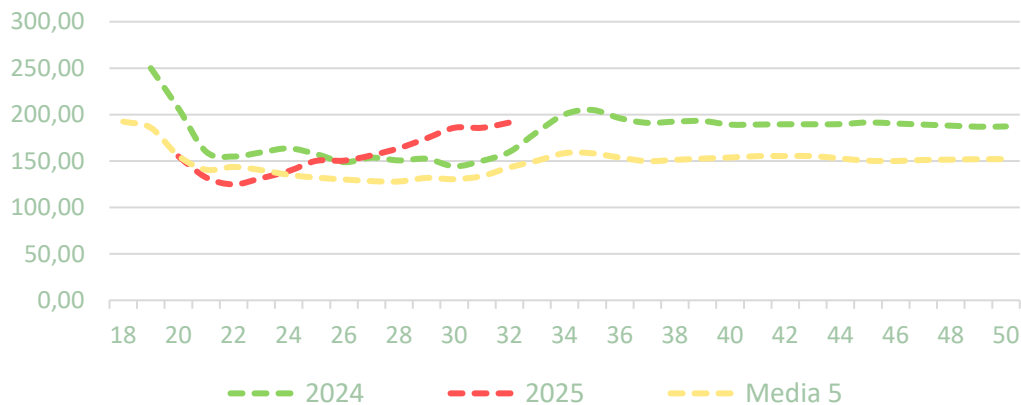




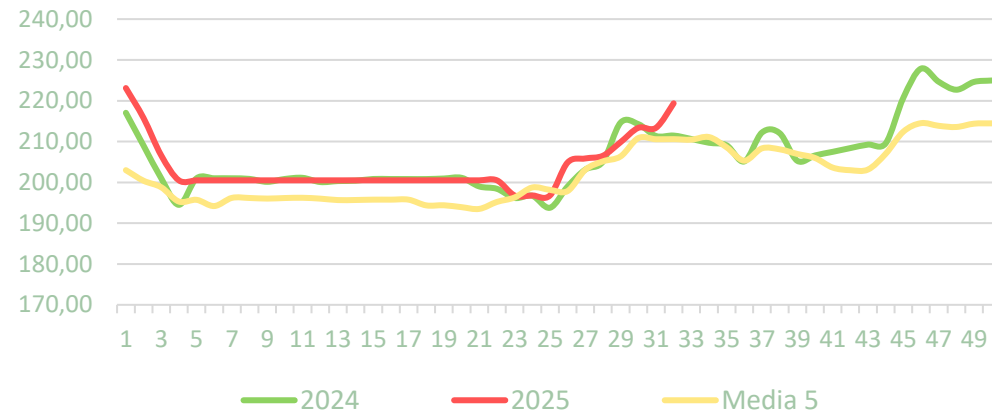
PRECIOS SEMANA 32/2025 del 04 al 10 de AGO de 2025

Precios medios nacionales:

Precio en 'origen' - **AJO** (€/100kg)

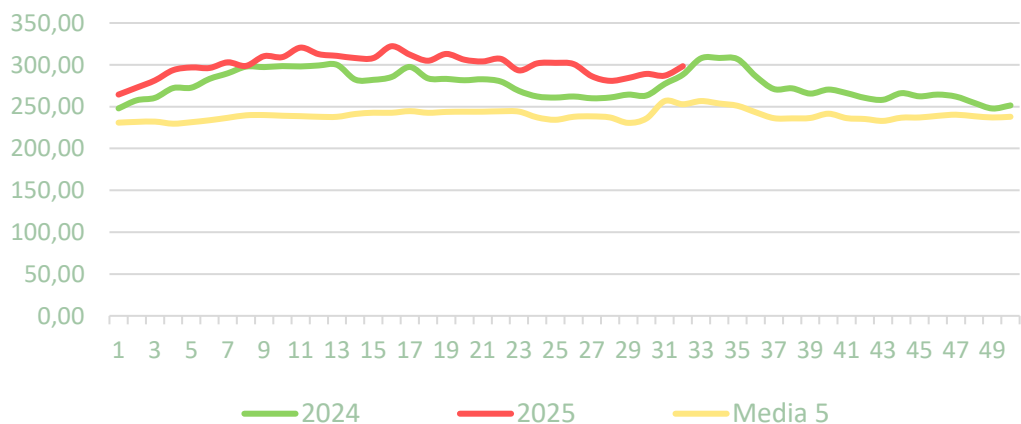


Salida central acondicionamiento - **AJO BLANCO** (€/100kg)

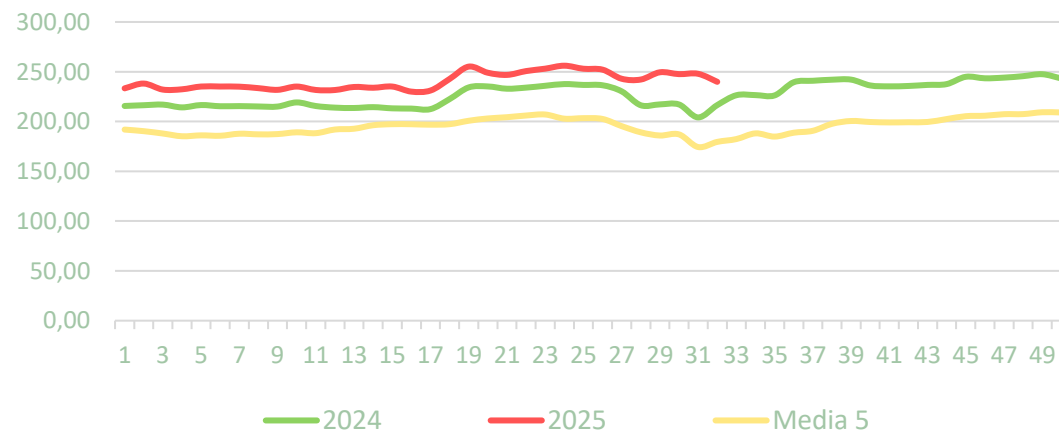


Precios medios nacionales:

Salida central acondicionamiento - **AJO MORADO** (€/100kg)



Salida central acondicionamiento - **AJO PRIMAVERA** (€/100kg)

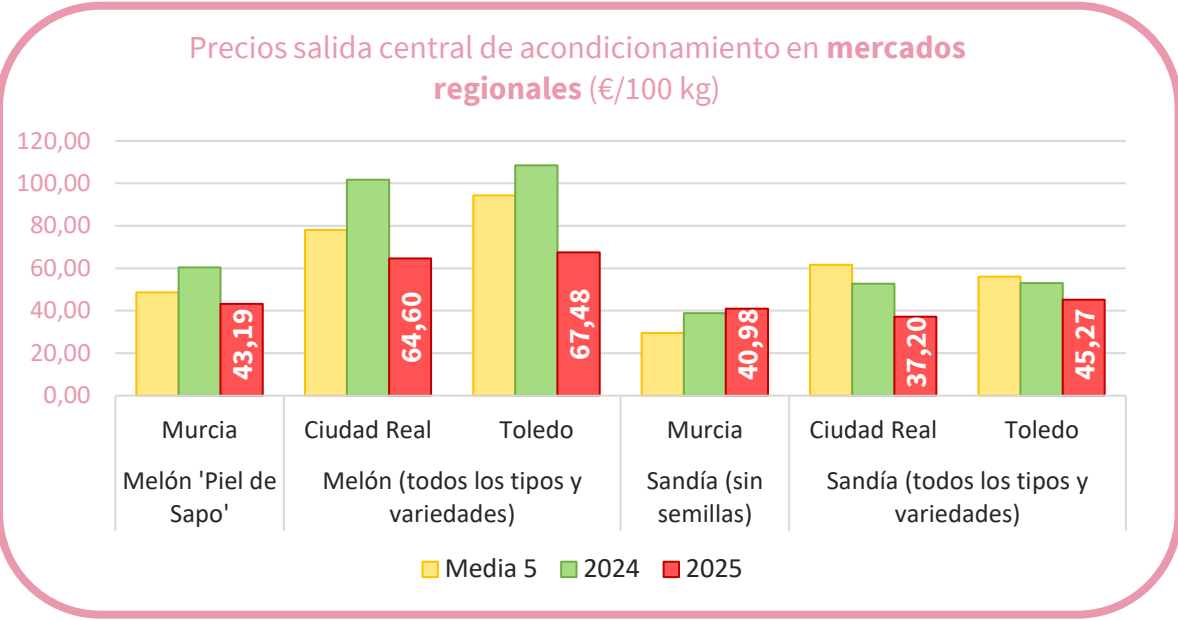




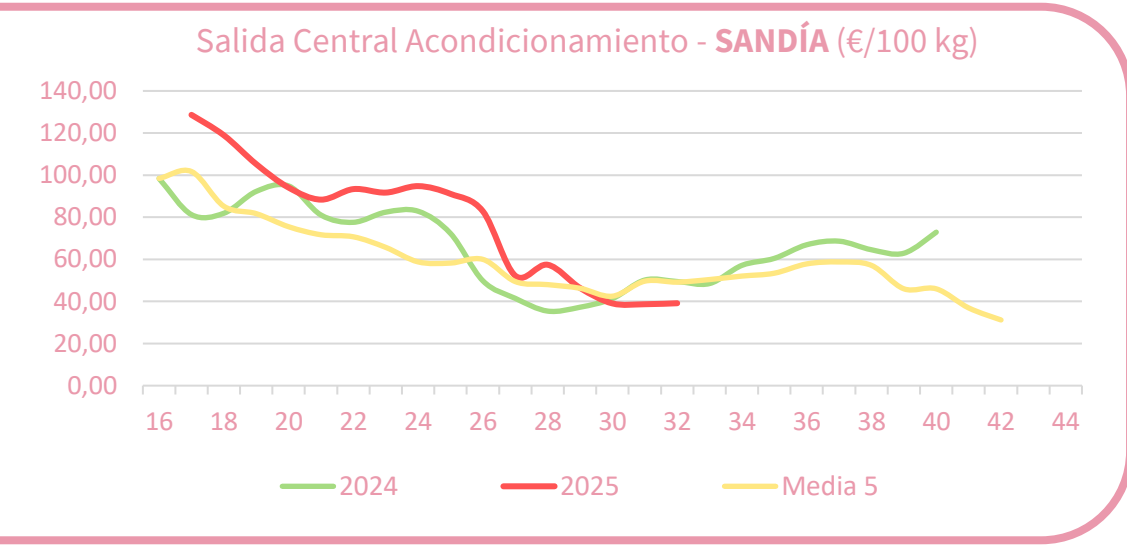
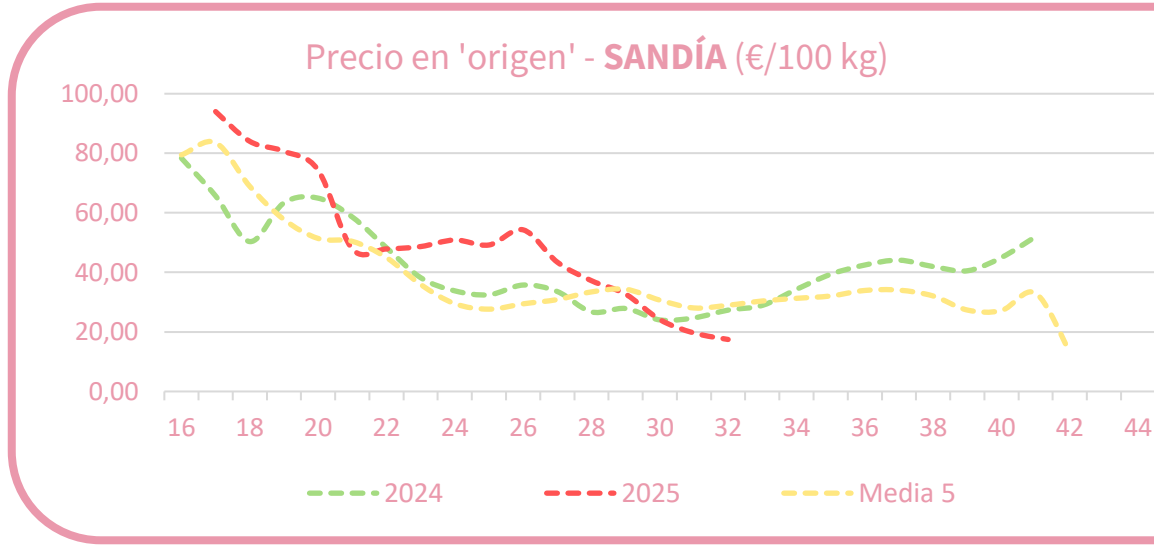
Productos	Origen (€/100kg)			Salida central Acondicionamiento (€/100kg)		
	Sem. Actual	Sem. Anterior (%)	Media 5 (%)	Sem. Actual	Sem. Anterior (%)	Media 5 (%)
Sandía	17,45	-11,1%	-39,7%	39,14	1,2%	-20,4%
Melón	27,47	-7,7%	-39,8%	61,05	7,0%	-18,6%

\*Melón en origen se refiere a cotizaciones de Piel de Sapo, mientras a salida central es "todos los tipos y variedades".

### Precios regionales de la semana:



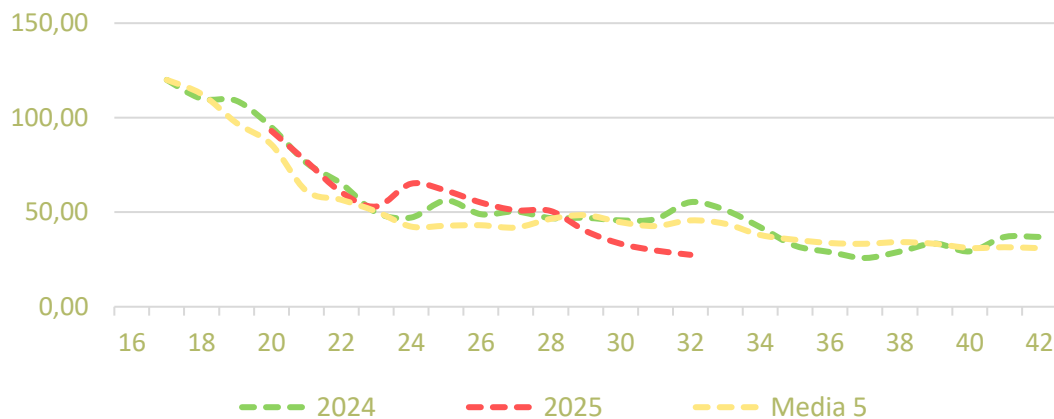
### Precios medios nacionales:



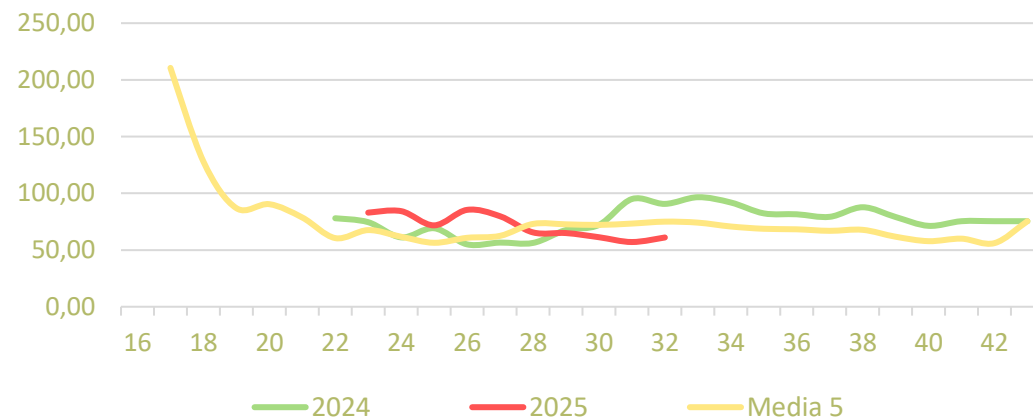


### Precios medios nacionales:

Precio en 'origen' - MELÓN 'piel de sapo' (€/100 kg)

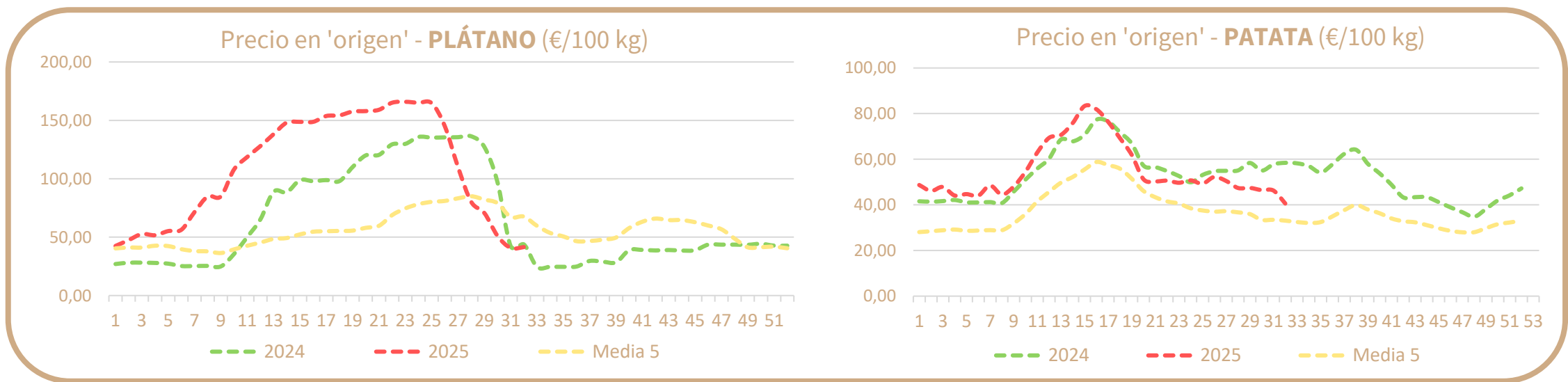


Salida Central Acondicionamiento - MELÓN (€/100 kg)



Productos	Origen (€/100kg)		
	Sem. Actual	Sem. Anterior (%)	Media 5 (%)
Plátano	<b>41,52</b>	1,8%	<b>-38,6%</b>
Patata	<b>40,58</b>	<b>-12,3%</b>	22,6%

Precios medios nacionales:





## Fuentes de datos

- ❑ Informe Semanal de Coyuntura (MAPA): [Informe semanal de coyuntura](#)
- ❑ Observatorio de Precios de la Junta de Andalucía: [FRUTOS ROJOS](#)
- ❑ Precios Europeos: DG AGRI
  - Precios en Origen: [Fruit and vegetables prices \(supply chain\)](#)
  - Precios a Salida de centro de acondicionamiento: [Fruit and vegetables prices \(supply chain\)](#)



GOBIERNO  
DE ESPAÑA

MINISTERIO  
DE AGRICULTURA, PESCA  
Y ALIMENTACIÓN

DIRECCIÓN GENERAL  
DE PRODUCCIONES Y MERCADOS  
AGRARIOS

SUBDIRECCIÓN GENERAL  
DE FRUTAS Y HORTALIZAS Y  
VITIVINICULTURA

