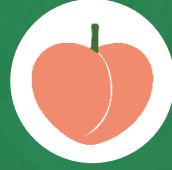




Cítricos



Frutas de pepita



Fruta de hueso



Frutos rojos



Hortalizas
invernadero



Hortalizas
al aire libre



Melón y sandía



Frutos secos



Otras frutas
y hortalizas

BOLETÍN SEMANAL DE PRECIOS DE FRUTAS Y HORTALIZAS

SEMANA 31/2025

(del 28 de julio al 3 de agosto de 2025)

Titulares



Aviso Legal: los contenidos de esta publicación podrán ser reutilizados, citando la fuente y la fecha, en su caso, de la última actualización.

Título:

Boletín Semanal de Precios de Frutas y Hortalizas

Edita:

© Ministerio de Agricultura, Pesca y Alimentación.

Secretaría General Técnica. Centro de Publicaciones.

Unidad proponente:

Dirección General de Producciones y Mercados Agrarios.

Subdirección General de Frutas y Hortalizas y Vitivinicultura

NIPO: 003-25-098-7

Tienda online:

www.mapa.gob.es

<https://servicio.mapa.gob.es/tienda/>

e-mail:

centropublicaciones@mapa.es

Catálogo de Publicaciones de la Administración General del Estado:

<https://cpaga.mpr.gob.es/>

Para contribuir a la protección del medio ambiente, se recomienda imprimir esta publicación únicamente si es estrictamente necesario, ya sea en su totalidad o en parte.





Cítricos

Después del retroceso en la semana anterior del precio del limón en **origen**, esta semana se observa un nuevo repunte cercano al 3% que recupera la tendencia registrada en semanas anteriores. El precio semanal se sitúa casi un 60% por encima del valor medio de las últimas cinco campañas.

A **salida de central**, se produce un descenso del 1,7% situándose el precio actual por encima de la media semanal en un 4,1%.

En **mercados regionales**, sólo hay información del limón Verna de Alicante, el cual cotiza en valores ligeramente superiores a los precios medios.



Otras frutas y hortalizas

El **plátano** continúa a la baja, tendencia que se mantiene en los dos últimos meses fruto de la recuperación productiva después de las adversidades meteorológicas sufridas en las Islas Canarias y la habitual menor demanda en esta época del año en la Península, principal mercado. Precio semanal un 39,4% inferior a la media.

La **patata** cae un 0,4%, registrando un comportamiento normal en esta época del año con una mayor oferta a medida que progresa la campaña en Castilla y León.



Fruta de hueso

Esta semana se mantienen las cotizaciones en valores muy superiores a la media en ambas posiciones con la salvedad del albaricoque, tanto en origen como a salida de central.

En **origen**, aumentos en todas las producciones excepto en nectarina amarilla (-9%) y albaricoque (-14%), que también registra una cotización casi un 16% inferior a la media. En el resto de los casos, precios semanales por encima de la media, especialmente en ciruela (+50,7%) y melocotón amarillo (+49,6%).

A **salida de central**, retrocesos generalizados con la salvedad del melocotón amarillo que repunta después de tres semanas a la baja.

En **los mercados regionales**, el melocotón amarillo cotiza en valores superiores a la campaña pasada y media en Murcia, Lleida y Zaragoza, al igual que la nectarina amarilla en Lleida. Por su parte, la ciruela cotiza en niveles superiores a la campaña pasada y media en Badajoz, al contrario que en el mercado de Lleida.



Hortalizas al aire libre

Estabilidad generalizada en las cotizaciones de las hortalizas al aire libre, las cuales se sitúan en todos los casos por encima de la media de las últimas cinco campañas. El tomate “de verano” continúa su tendencia al alza en la posición más próxima al agricultor.

En **origen**, nuevo incremento por sexta semana consecutiva en tomate redondo (+9,3%), también en zanahoria que, tras varias semanas en retroceso, aumenta de manera significativa su cotización con una variación intersemanal del 4,3%. Estabilidad en cebolla y ajo. Precios semanales muy superiores a la media, especialmente en tomate y cebolla con una variación superior al 60%.

A **salida de central**, estabilidad en todas las producciones, también en tomate después de tres semanas con aumentos a doble dígito. Precios semanales por encima de la media, destacando, al igual que en origen, los casos del tomate (+78%) y cebolla (+64,6%).

En **mercados regionales**, esta semana el tomate mantiene su cotización en valores superiores a la campaña pasada y media tanto en Almería como en Murcia. El ajo “morado” cotiza por encima de la campaña pasada en Córdoba, al contrario que en Cuenca y la cebolla por su parte se sitúa en valores superiores a la campaña pasada y media tanto en Albacete como en Ciudad Real, especialmente en el primer caso.



Melón y sandía

Continúan los descensos en ambas producciones, en una campaña condicionada por las intensas precipitaciones del mes de marzo que provocaron un retraso de la campaña en la Región de Murcia y un solapamiento con la actual campaña en Castilla-La Mancha.

En **origen**, retrocesos tanto en sandía (-18,7%) como en melón (-10,7%), manteniéndose las cotizaciones en valores notablemente inferiores a la media.

A **salida de central de acondicionamiento** también se observan retrocesos, que son menores a la posición de origen. Los precios semanales también se sitúan en valores inferiores a la media.

En relación con los **mercados regionales**, el melón cotiza en valores inferiores a la campaña pasada y media tanto en el mercado de Murcia como en los de Ciudad Real y Toledo, en estos dos últimos casos se trata de las primeras cotizaciones. La sandía sin semillas cotiza por encima de los valores de la campaña pasada y media en Murcia, mientras que en Ciudad Real y Toledo el comportamiento es similar al melón.



Inicio

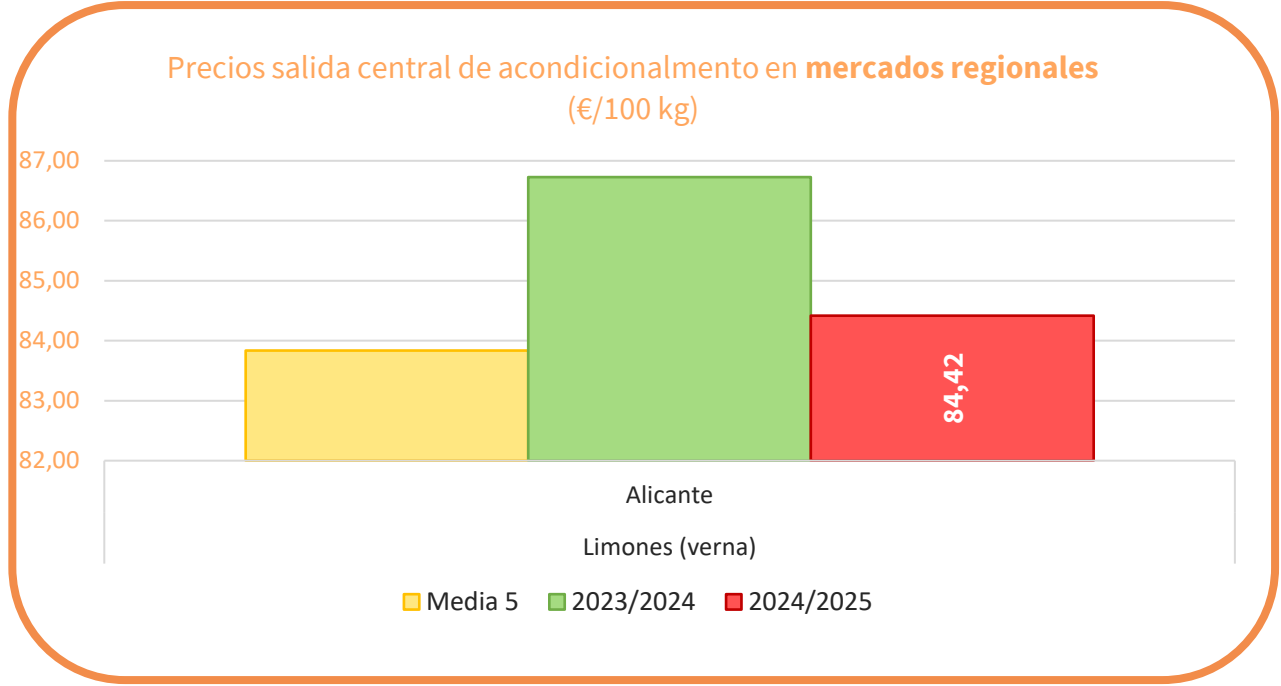
Cítricos

PRECIOS SEMANA 31/2025 del 28 de JUL al 03 de AGO de 2025

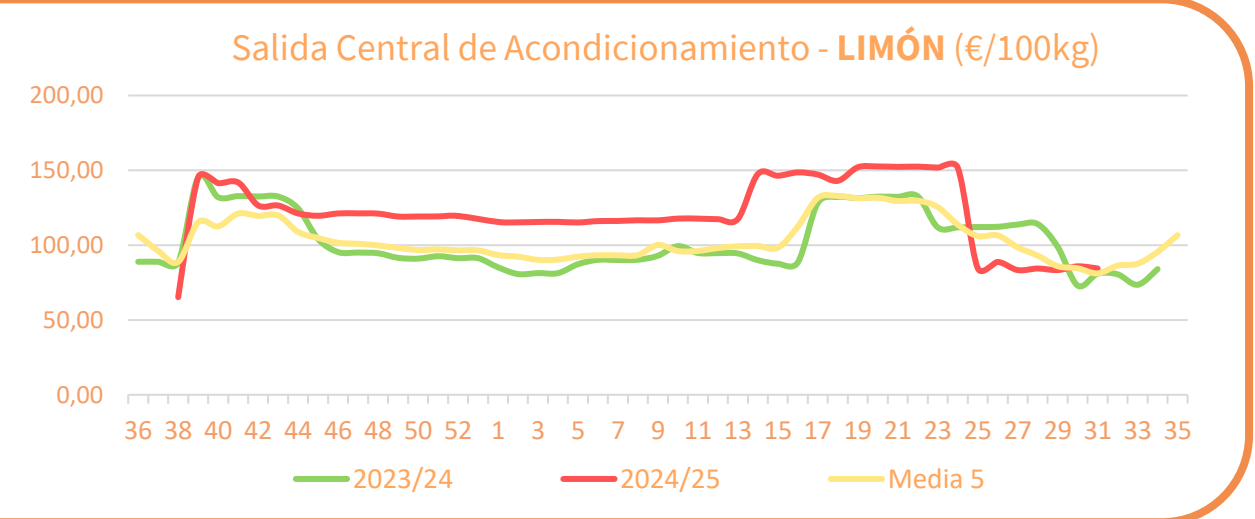
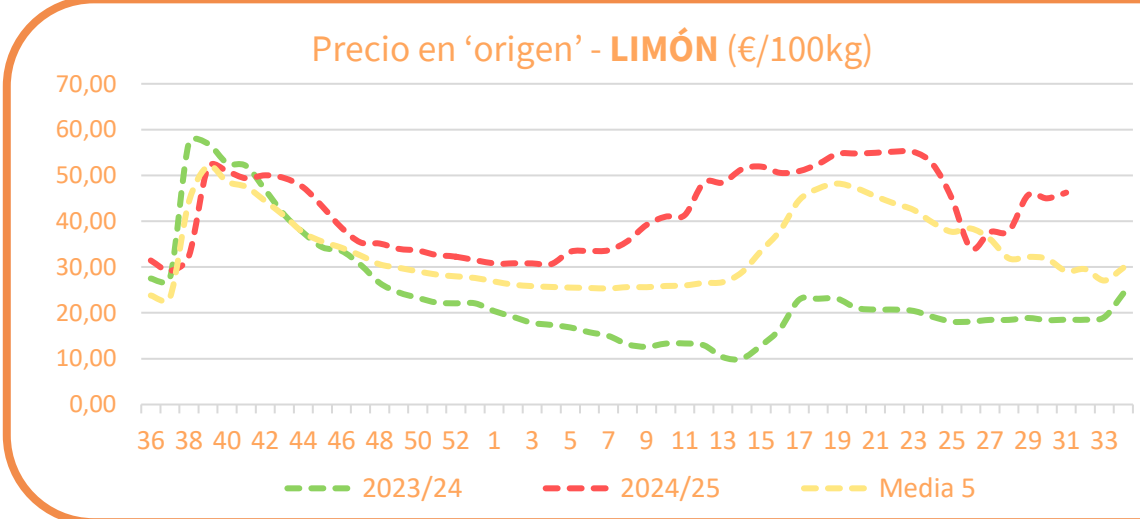
| Productos | Origen* (€/100kg) | | | Salida central Acondicionamiento (€/100kg) | | |
|-----------|-------------------|-------------------|-------------|--|-------------------|-------------|
| | Sem. Actual | Sem. Anterior (%) | Media 5 (%) | Sem. Actual | Sem. Anterior (%) | Media 5 (%) |
| Limón | 46,25 | 2,8% | 58,9% | 84,42 | -1,7% | 4,1% |

*El precio en origen, que se refiere a las cotizaciones en la posición más próxima al agricultor, en cítricos recoge precio "en árbol".

Precios regionales de la semana:



Precios medios nacionales:





Inicio

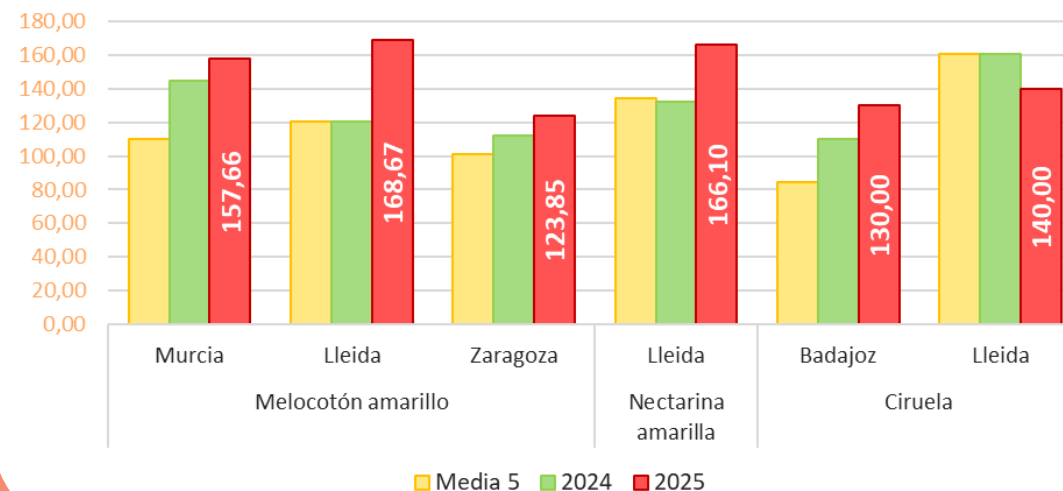
Frutas de hueso

PRECIOS SEMANA 31/2025 del 28 de JUL al 03 de AGO de 2025

| Productos | Origen (€/100kg) | | | Salida central Acondicionamiento (€/100kg) | | |
|----------------------|------------------|-------------------|---------------|--|-------------------|---------------|
| | Sem. Actual | Sem. Anterior (%) | Media 5 (%) | Sem. Actual | Sem. Anterior (%) | Media 5 (%) |
| Melocotón Amarillo | 104,03 | 5,9% | 49,6% | 155,08 | 1,3% | 41,5% |
| Nectarina (Amarilla) | 91,74 | -9,0% | 22,2% | 146,05 | -5,0% | 18,3% |
| Paraguay | | | | 168,76 | -5,7% | 46,5% |
| Albaricoque | 99,07 | -14,1% | -15,8% | 137,87 | -6,2% | -21,8% |
| Ciruela | 77,89 | 4,0% | 50,7% | 130,34 | -6,9% | 51,0% |
| Cereza | 276,82 | 26,7% | 34,5% | 356,41 | -0,7% | 23,9% |

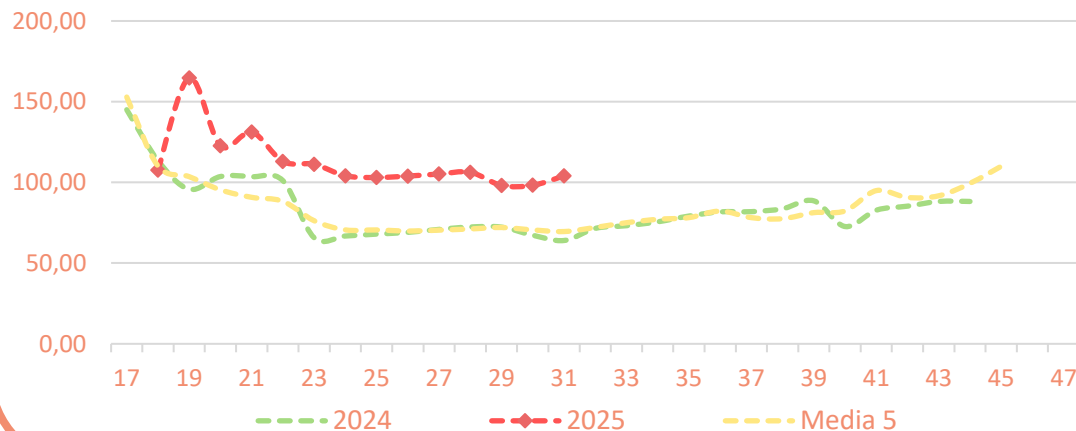
Precios regionales de la semana:

Precios salida central de acondicionamiento en mercados regionales (€/100 kg)

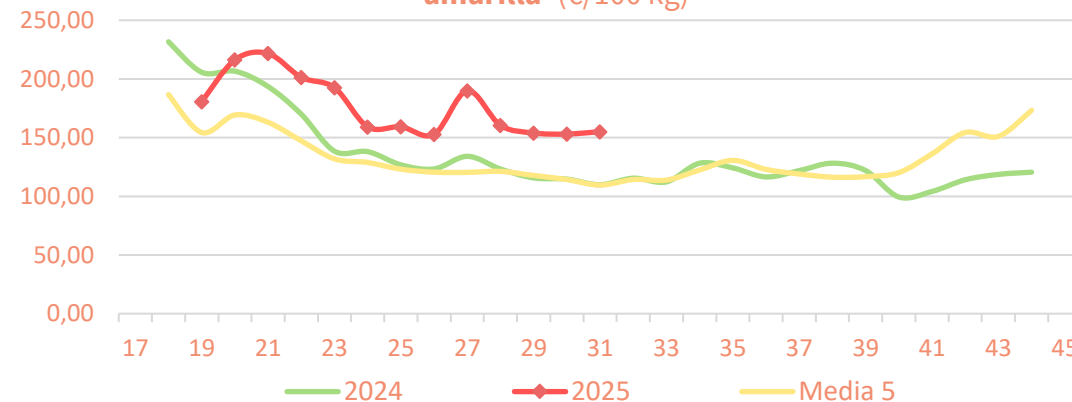


Precios medios nacionales:

Precio en 'origen' - MELOCOTÓN 'Carne amarilla' (€/100 kg)



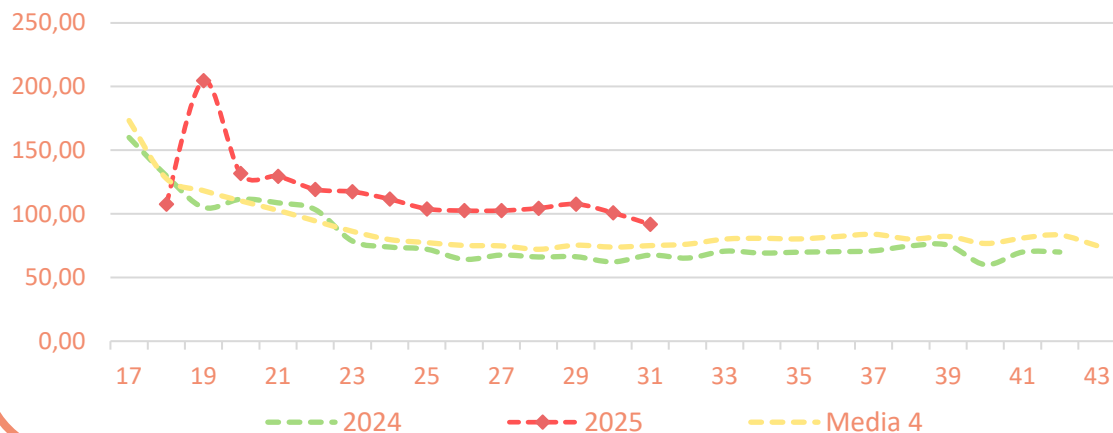
Salida Central Acondicionamiento - MELOCOTÓN 'Carne amarilla' (€/100 kg)



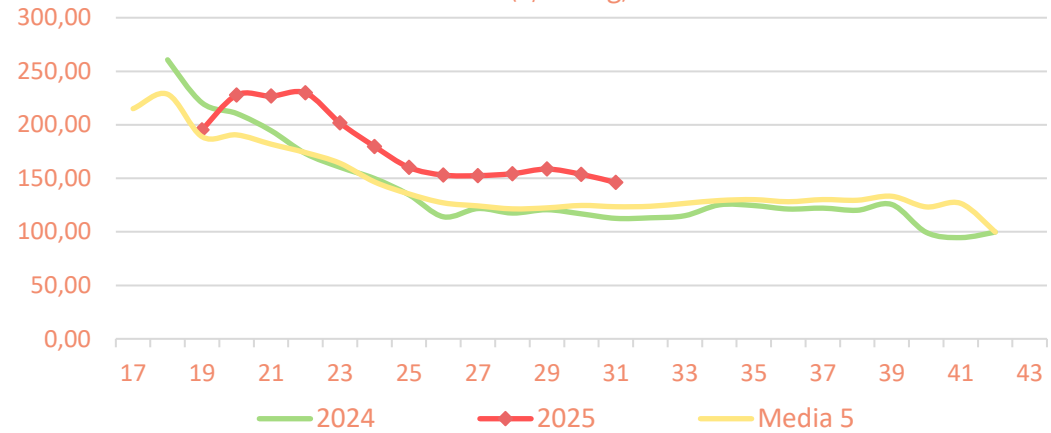


Precios medios nacionales:

Precio en 'origen' - NECTARINA 'Carne amarilla' (€/100 kg)

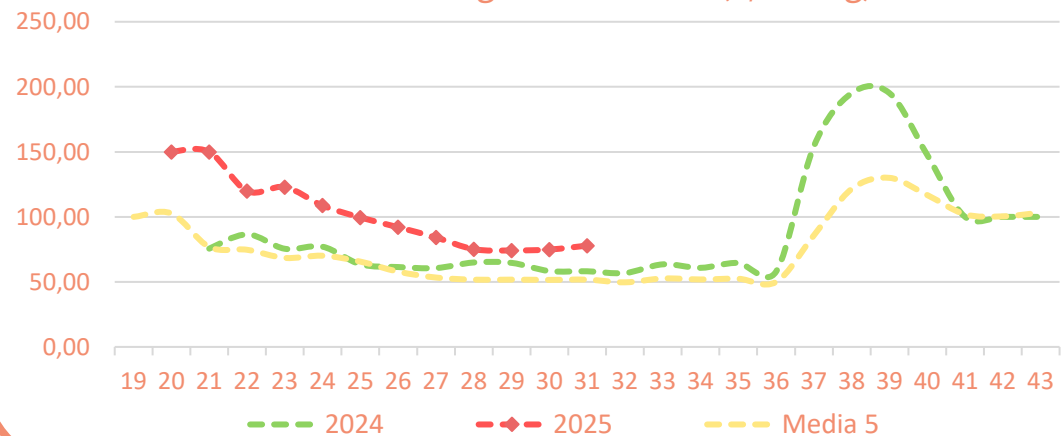


Salida Central Acondicionamiento - NECTARINA 'Carne amarilla' (€/100 kg)

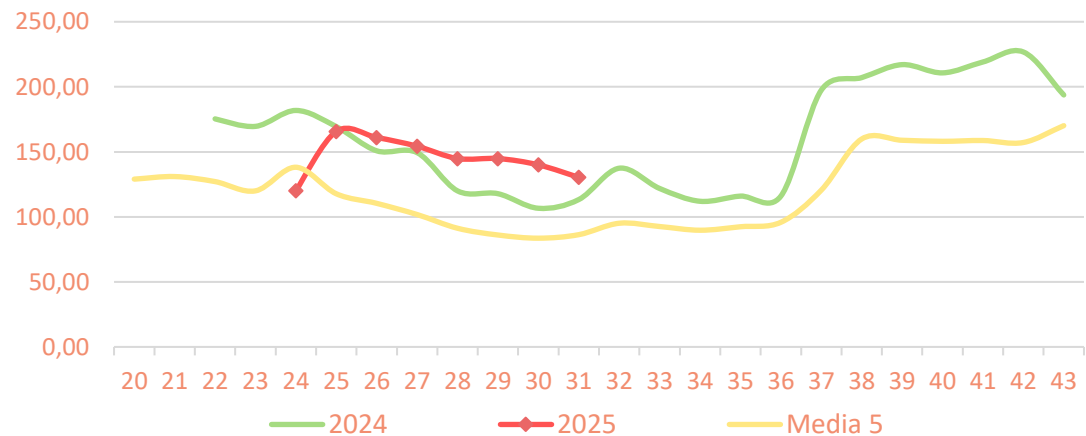


Precios medios nacionales:

Precio en 'origen' - CIRUELA (€/100 kg)



Salida Central Acondicionamiento - CIRUELA (€/100 kg)



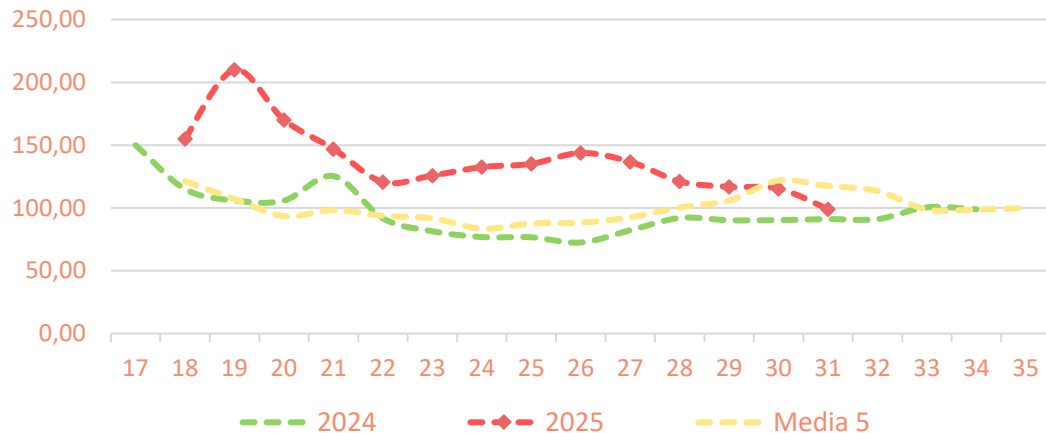


Precios medios nacionales:

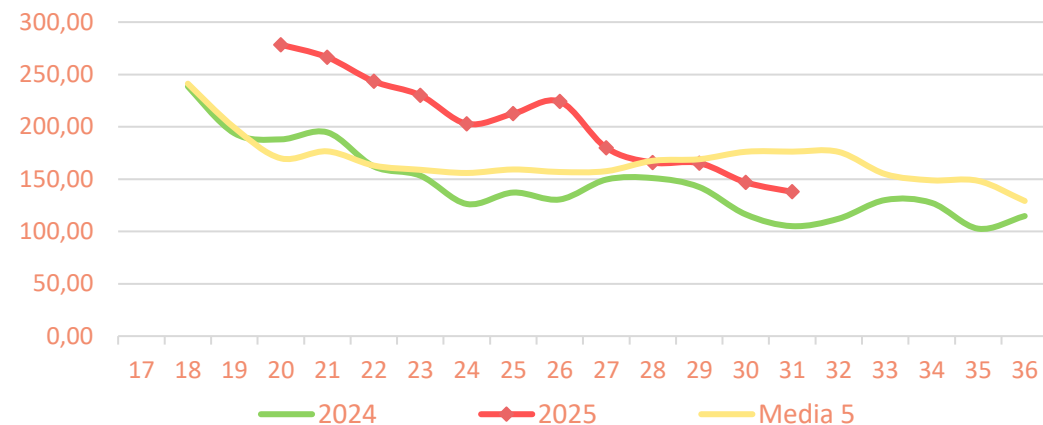
Inicio

Frutas de hueso

Precio en 'origen' - **ALBARICOQUE** (€/100 kg)

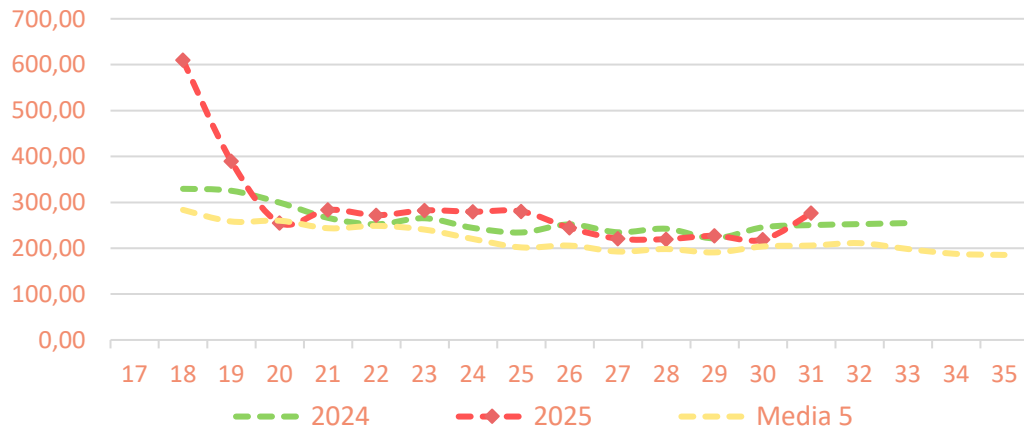


Salida Central Acondicionamiento - **ALBARICOQUE** (€/100 kg)

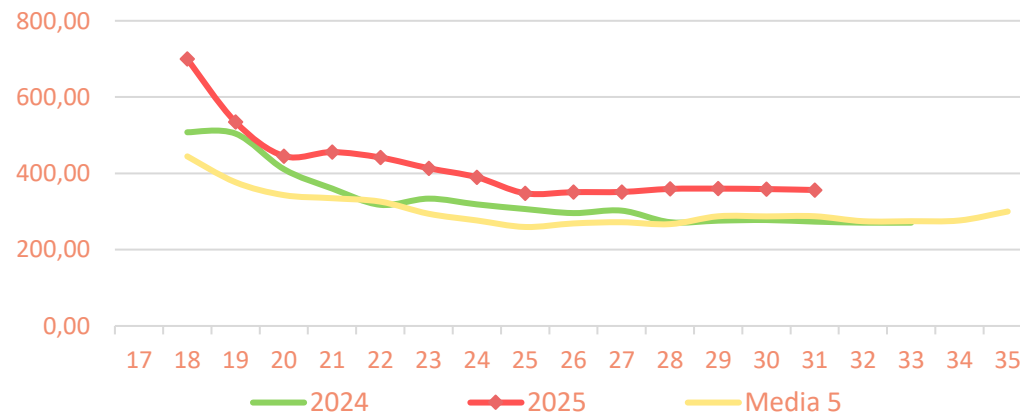


Precios medios nacionales:

Precio en 'origen' - **CEREZA** (€/100 kg)



Salida Central Acondicionamiento - **CEREZA** (€/100 kg)



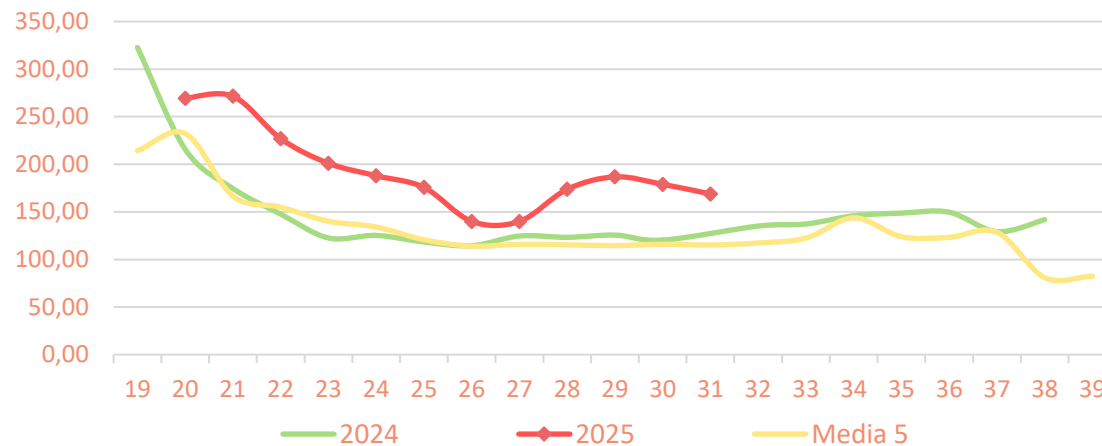


Precios medios nacionales:

Inicio

Frutas de hueso

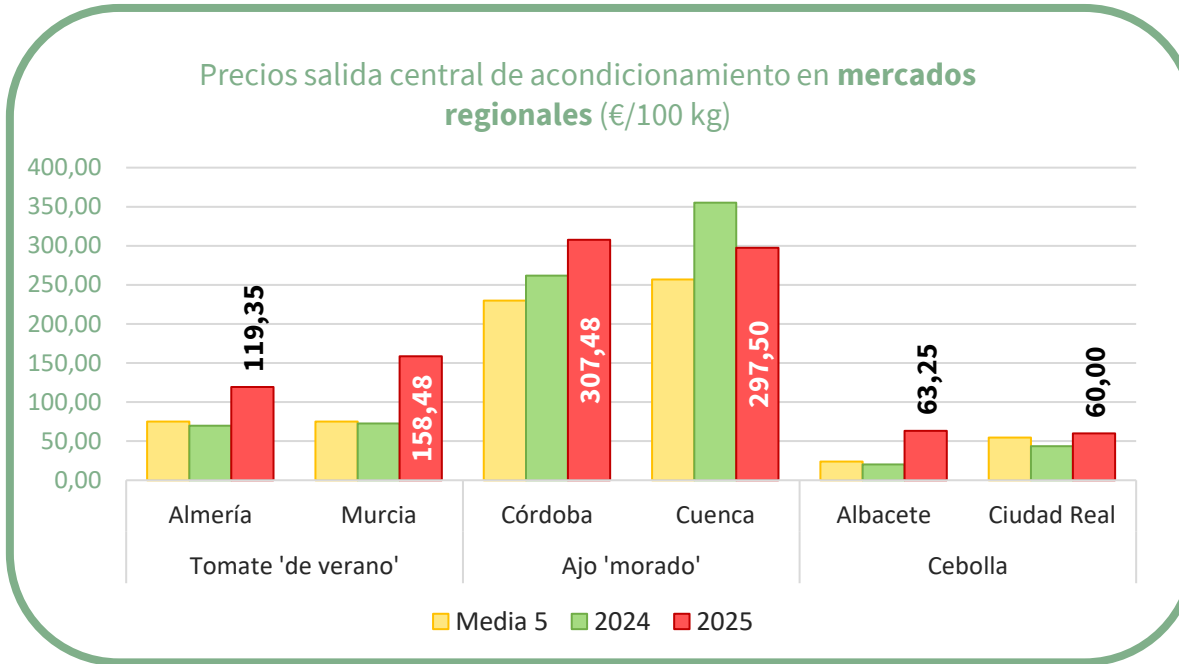
Salida Central Acondicionamiento - **PARAGUAYO** (€/100 kg)



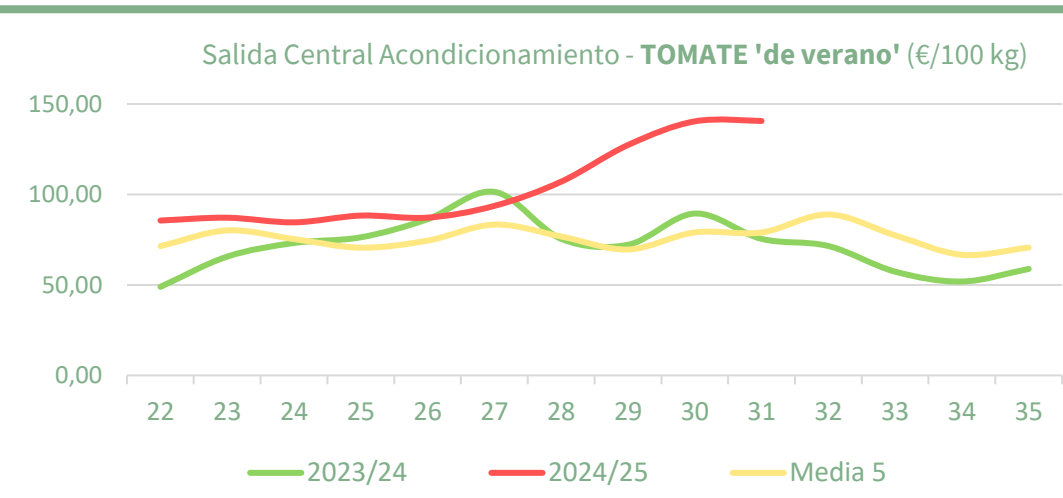
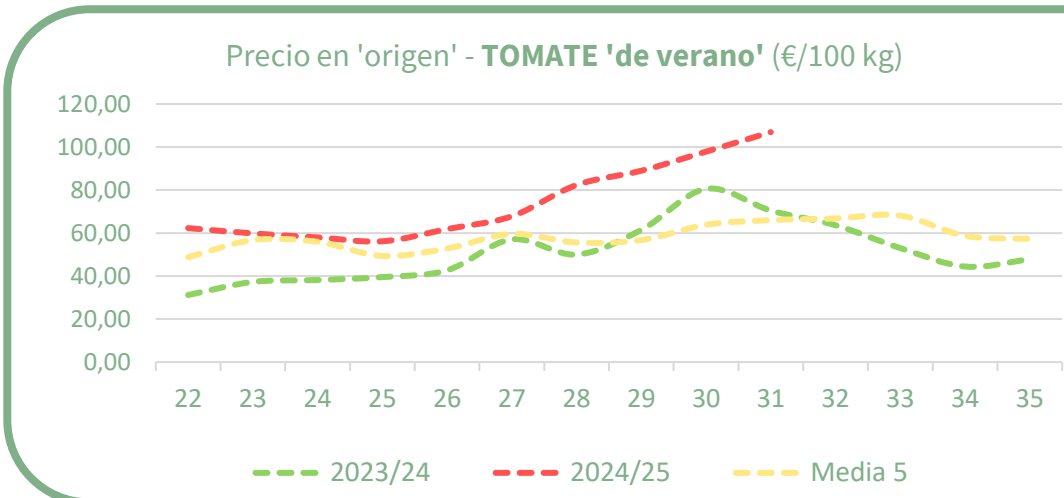


| Productos | Origen (€/100kg) | | | Salida central de Acondicionamiento (€/100kg) | | |
|--------------------|------------------|-------------------|-------------|---|-------------------|-------------|
| | Sem. Actual | Sem. Anterior (%) | Media 5 (%) | Sem. Actual | Sem. Anterior (%) | Media 5 (%) |
| Tomate 'de verano' | 106,94 | 9,3% | 62,0% | 140,62 | 0,1% | 78,0% |
| Cebolla | 39,54 | 0,3% | 60,6% | 69,11 | 0,2% | 64,6% |
| Ajo | 185,81 | 0,0% | 38,9% | | | |
| Ajo - Blanco | | | | 213,36 | 0,0% | 1,3% |
| Ajo - Morado | | | | 287,10 | -0,7% | 11,9% |
| Ajo - Primavera | | | | 247,95 | 0,1% | 42,2% |
| Zanahoria | 28,17 | 4,3% | 19,7% | 43,91 | 0,2% | 2,2% |

Precios regionales de la semana:

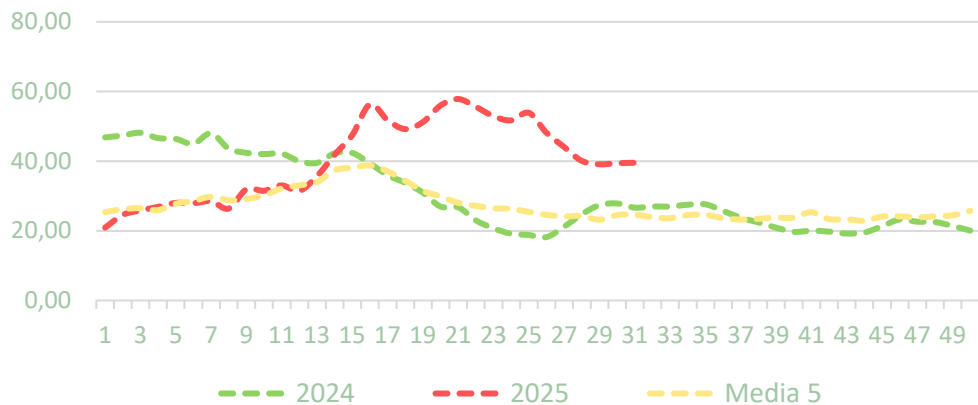


Precios medios nacionales:

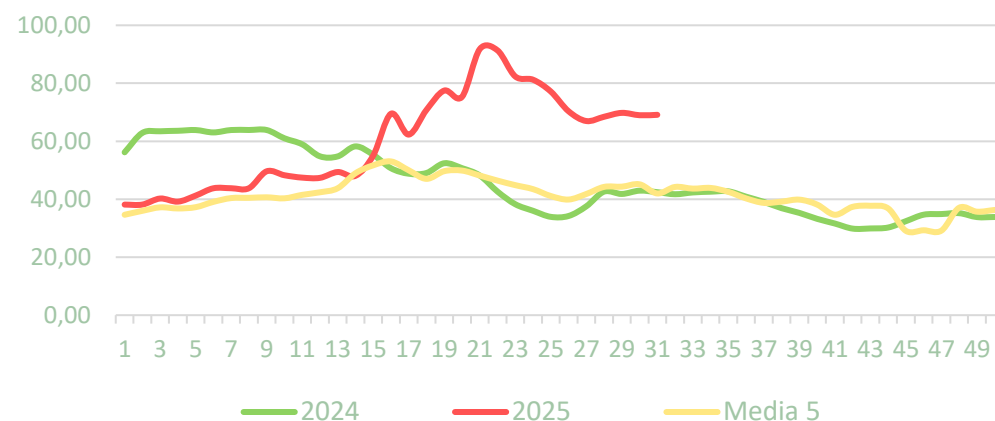


Precios medios nacionales:

Precio en 'origen' - **CEBOLLA** (€/100kg)

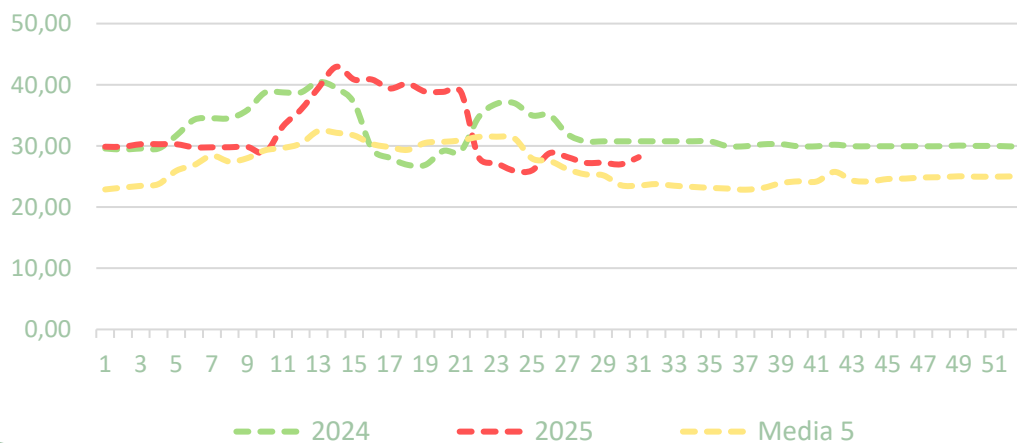


Salida central acondicionamiento - **CEBOLLA** (€/100kg)

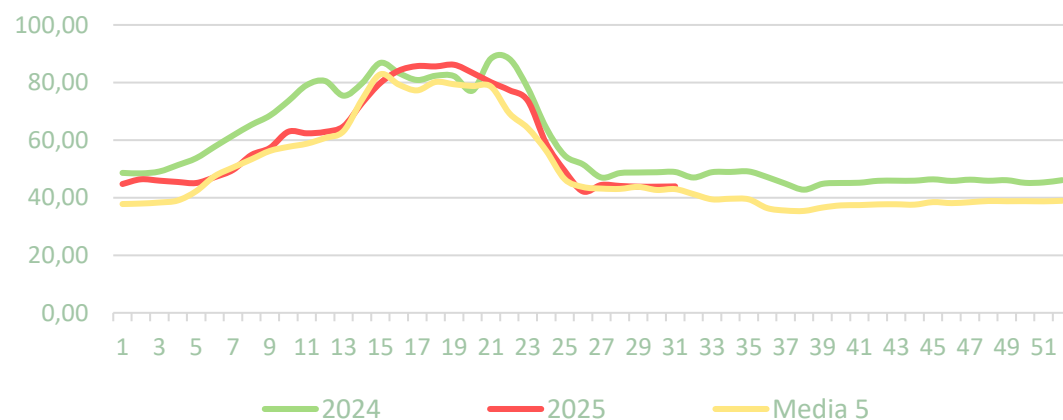


Precios medios nacionales:

Precio en 'origen' - **ZANAHORIA** (€/100kg)

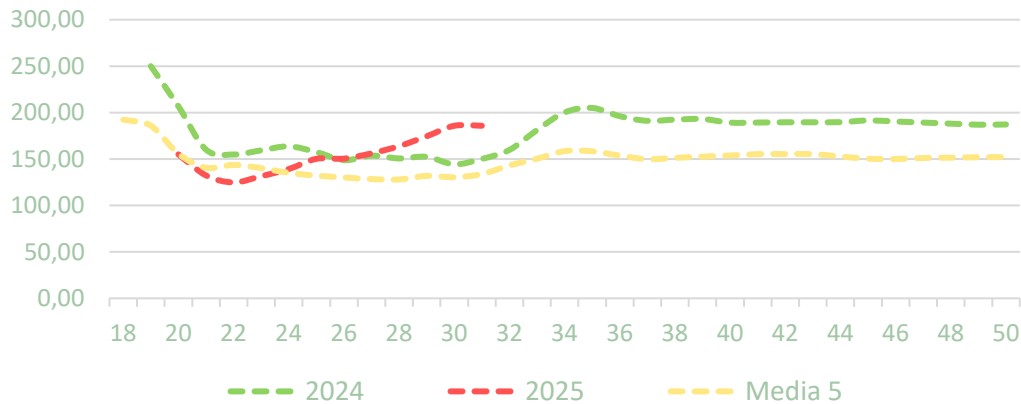


Salida central acondicionamiento - **ZANAHORIA** (€/100kg)

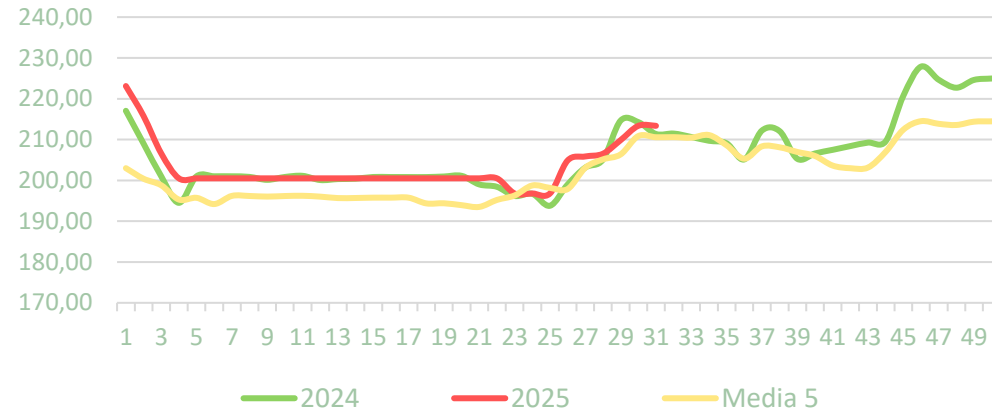


Precios medios nacionales:

Precio en 'origen' - **AJO** (€/100kg)

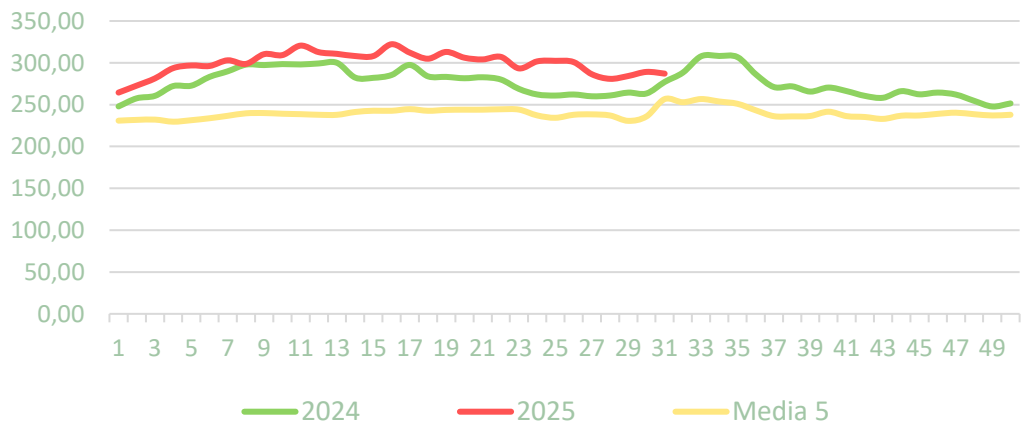


Salida central acondicionamiento - **AJO BLANCO** (€/100kg)

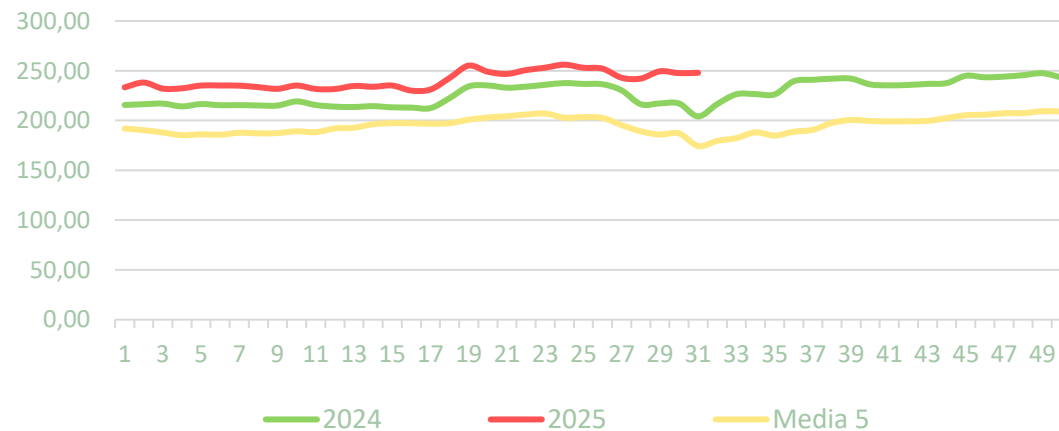


Precios medios nacionales:

Salida central acondicionamiento - **AJO MORADO** (€/100kg)



Salida central acondicionamiento - **AJO PRIMAVERA** (€/100kg)

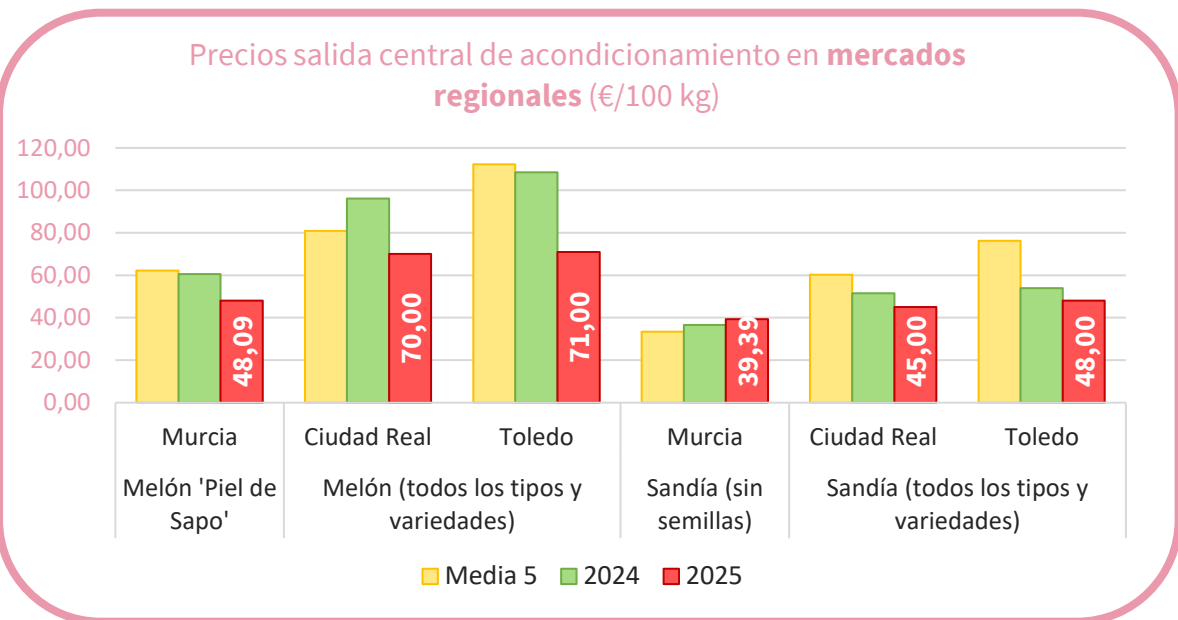




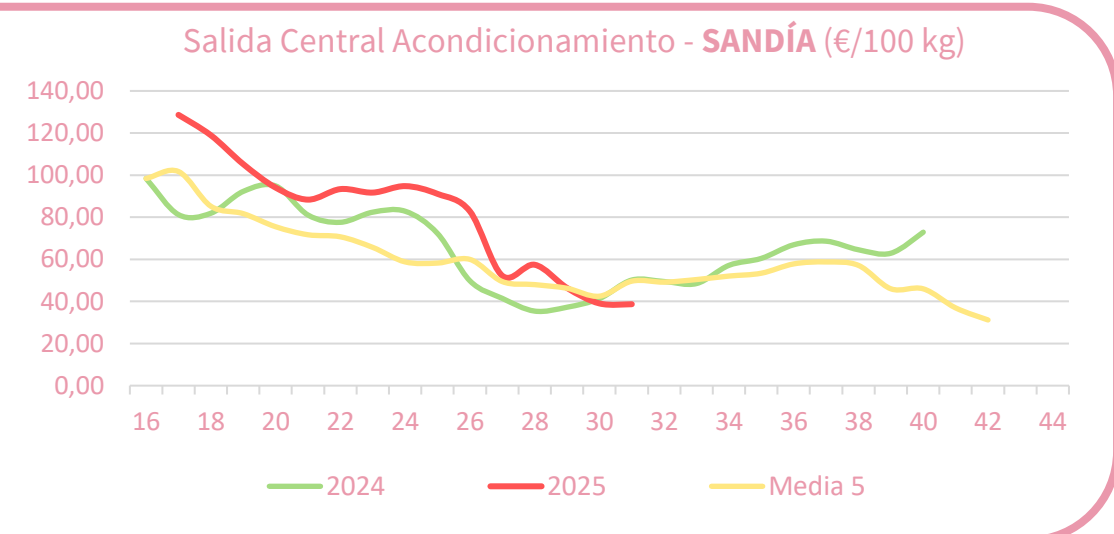
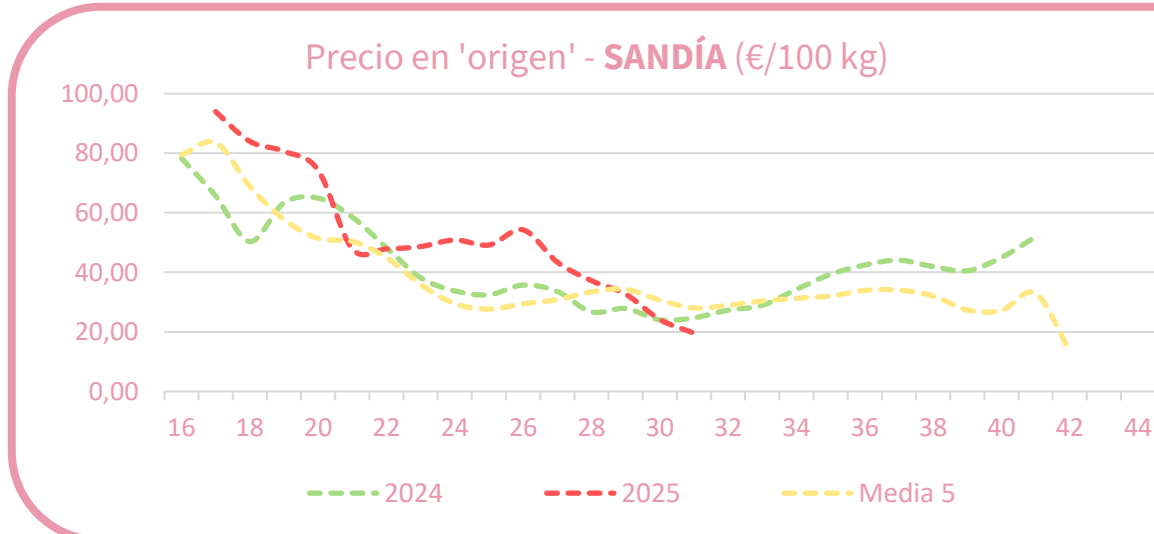
| Productos | Origen (€/100kg) | | | Salida central Acondicionamiento (€/100kg) | | |
|-----------|------------------|-------------------|---------------|--|-------------------|---------------|
| | Sem. Actual | Sem. Anterior (%) | Media 5 (%) | Sem. Actual | Sem. Anterior (%) | Media 5 (%) |
| Sandía | 19,63 | -18,7% | -30,0% | 38,68 | -0,9% | -22,1% |
| Melón | 29,77 | -10,7% | -30,2% | 57,07 | -6,9% | -22,2% |

*Melón en origen se refiere a cotizaciones de Piel de Sapo, mientras a salida central es "todos los tipos y variedades".

Precios regionales de la semana:



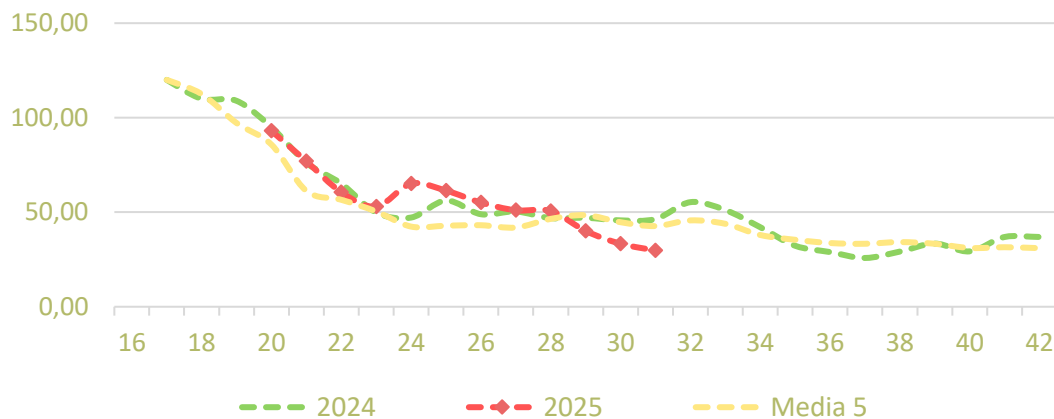
Precios medios nacionales:



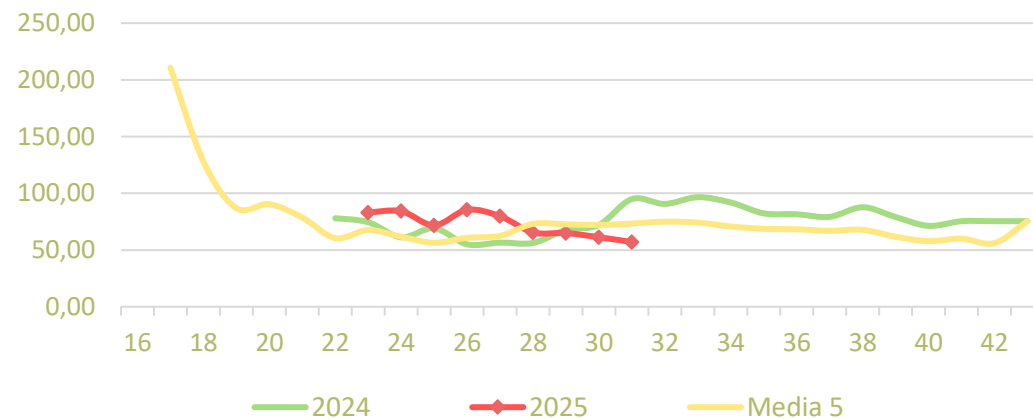


Precios medios nacionales:

Precio en 'origen' - MELÓN '*piel de sapo*' (€/100 kg)

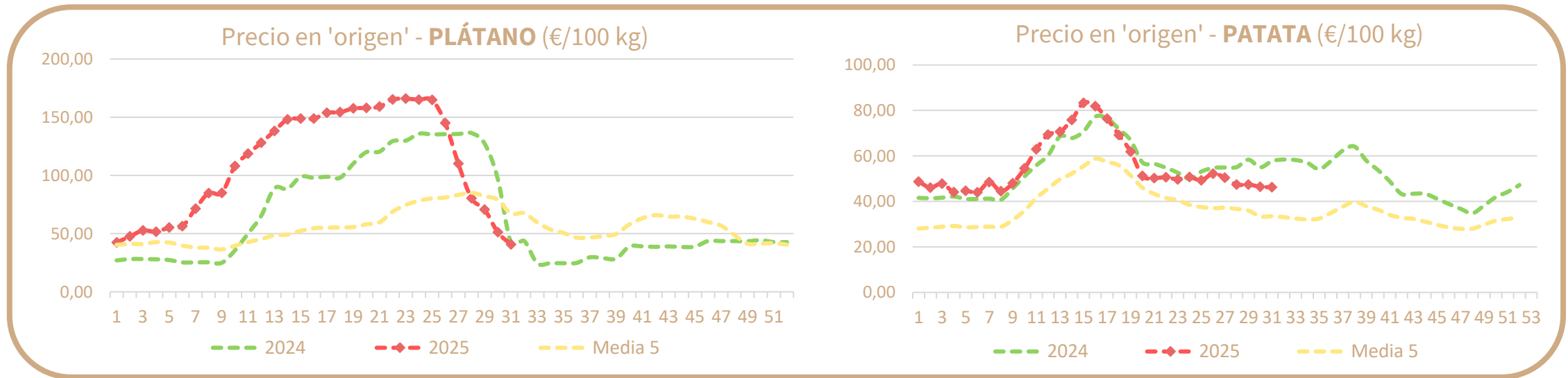


Salida Central Acondicionamiento - MELÓN (€/100 kg)



| Productos | Origen (€/100kg) | | |
|-----------|------------------|-------------------|-------------|
| | Sem. Actual | Sem. Anterior (%) | Media 5 (%) |
| Plátano | 40,78 | -20,2% | -39,4% |
| Patata | 46,27 | -0,4% | 38,3% |

Precios medios nacionales:





Fuentes de datos

- ❑ Informe Semanal de Coyuntura (MAPA): [Informe semanal de coyuntura](#)
- ❑ Observatorio de Precios de la Junta de Andalucía: [FRUTOS ROJOS](#)
- ❑ Precios Europeos: DG AGRI
 - Precios en Origen: [Fruit and vegetables prices \(supply chain\)](#)
 - Precios a Salida de centro de acondicionamiento: [Fruit and vegetables prices \(supply chain\)](#)



GOBIERNO
DE ESPAÑA

MINISTERIO
DE AGRICULTURA, PESCA
Y ALIMENTACIÓN

DIRECCIÓN GENERAL
DE PRODUCCIONES Y MERCADOS
AGRARIOS

SUBDIRECCIÓN GENERAL
DE FRUTAS Y HORTALIZAS Y
VITIVINICULTURA

