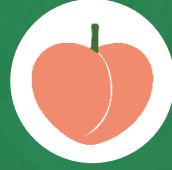




Cítricos



Frutas de pepita



Fruta de hueso



Frutos rojos



Hortalizas
invernadero



Hortalizas
al aire libre



Melón y sandía



Frutos secos



Otras frutas
y hortalizas

BOLETÍN SEMANAL DE PRECIOS DE FRUTAS Y HORTALIZAS

SEMANA 29/2025

(del 14 al 20 de julio de 2025)

Titulares



Aviso Legal: los contenidos de esta publicación podrán ser reutilizados, citando la fuente y la fecha, en su caso, de la última actualización.

Título:

Boletín Semanal de Precios de Frutas y Hortalizas

Edita:

© Ministerio de Agricultura, Pesca y Alimentación.

Secretaría General Técnica. Centro de Publicaciones.

Unidad proponente:

Dirección General de Producciones y Mercados Agrarios.

Subdirección General de Medios de Frutas y Hortalizas y Vitivinicultura

NIPO: 003-25-098-7

Tienda online:

www.mapa.gob.es

<https://servicio.mapa.gob.es/tienda/>

e-mail:

centropublicaciones@mapa.es

Catálogo de Publicaciones de la Administración General del Estado:

<https://cpaga.mpr.gob.es/>

Para contribuir a la protección del medio ambiente, se recomienda imprimir esta publicación únicamente si es estrictamente necesario, ya sea en su totalidad o en parte.





Cítricos

Significativo incremento de la cotización del limón en campo, en tanto que a salida de central retrocede lo ganado la semana pasada.

Apreciación semanal del 20,5% en el precio en **campo** del limón, impulsado por el incremento producido en los rodrejos alicantinos. A **salida de central** descenso del 1,2%, retrocediendo al precio marcado hace quince días.

Mientras que en campo la cotización actual es un 42% superior a la media semanal de las cinco campañas anteriores, a salida de central se sitúa un 3% por debajo.

En mercados regionales, sólo hay información de Alicante que marca los datos nacionales.



Otras frutas y hortalizas

Continúa el retroceso en el precio del **plátano** por sexta semana consecutiva, en esta ocasión con un descenso intersemanal del 12%, debido al incremento de oferta por la recuperación productiva tras las adversidades climáticas sufridas en las Islas Canarias y a la menor demanda en la Península.

La **patata** se mantiene estable esta semana tras dos semanas a la baja, con precios un 32% por encima de la media.



Fruta de hueso

Cotizaciones muy encima de la media en ambas posiciones (excepto en el caso del albaricoque a salida de central), más acentuado en melocotón, nectarina, paraguayo y ciruela.

En origen, subidas de las **nectarinas** (blanca y amarilla) y **cerezas**. Bajadas por el contrario del **melocotón amarillo** (después de varias semanas de estabilidad con tendencia al alza). El **albaricoque** sigue a la baja, aunque modera su caída; ocurriendo algo similar en el caso de la **ciruela**

A salida de central, destaca la nueva subida que experimenta el **paraguayo**, que en dos semanas suma un incremento del 32%. El **melocotón amarillo** sigue bajando, y el albaricoque modera sus descensos y tiende a estabilizarse.

En **los mercados regionales**, en general, se observan las mismas tendencias en los precios a nivel provincial que a nivel nacional, de una forma más o menos marcada. En el caso del **melocotón amarillo** el precio más elevado lo registra la provincia de Lleida. La **nectarina amarilla** desciende esta semana de una manera significativa en la provincia de Lleida, en tanto que se aprecia en la de Zaragoza, registrando ésta el valor más alto. La **cereza** sigue destacando en la provincia de Cáceres, conforme nos acercamos al final de campaña.



Hortalizas al aire libre

Esta semana se observan nuevamente cotizaciones por encima de la media en las producciones hortícolas al aire libre, tanto en origen como a salida de central.

En **origen**, suben los precios de tomate redondo (+8,1%) y ajo (+6,5%), mientras se mantiene estable la zanahoria. La cebolla por su parte continúa a la baja por cuarta semana consecutiva (-2,4%) aunque su precio es casi un 70% superior a la media de las últimas cinco campañas, debido a la falta de oferta en el mercado europeo.

A **salida de central**, sube notablemente el tomate redondo (+18,9%), así como la cebolla (+2%) y las variedades de ajo “blanco”, “morado” y “primavera”. Únicamente la zanahoria registra precios ligeramente inferiores a la semana anterior. Todos los productos presentan precios por encima de la media.

En **mercados regionales** esta semana el tomate redondo cotiza en valores muy superiores a la campaña anterior y media tanto en Almería como Murcia, mismo comportamiento para el ajo “morado” y la cebolla en Albacete y Ciudad Real.



Melón y sandía

Descensos esta semana en ambas producciones tanto en origen como a salida de central. Comienza la campaña en Castilla-La Mancha con cierto solapamiento con otras regiones productoras que derivan en una tendencia a la baja de los precios.

En **origen** retrocesos tanto en melón (-20,8%) como sandía (-12,1%), situándose las cotizaciones por debajo de la media, especialmente en el caso del melón (-17,3%).

Notable descenso también a **salida de central de acondicionamiento** en sandía (-19,2%) cuyo precio se mantiene en torno a la media. El melón también retrocede ligeramente respecto a la semana anterior (-0,9%), pero su valor es un 10,6% inferior a la media.

En Murcia, tanto el melón Piel de Sapo como la sandía sin semillas cotizan por encima de la campaña pasada y de la media.



Inicio

Cítricos

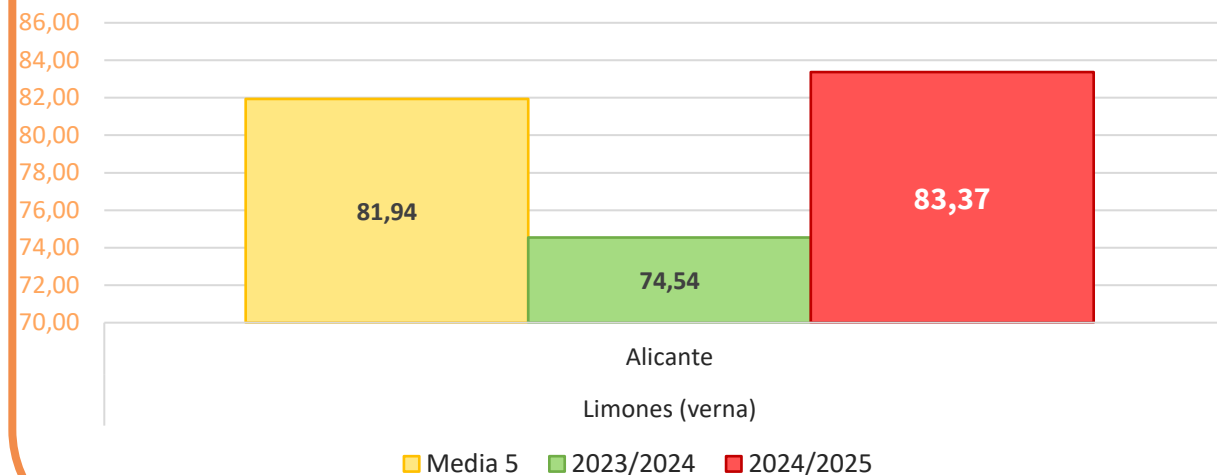
PRECIOS SEMANA 29/2025 del 14 al 20 de JUL de 2025

Productos	Origen* (€/100kg)			Salida central Acondicionamiento (€/100kg)		
	Sem. Actual	Sem. Anterior (%)	Media 5 (%)	Sem. Actual	Sem. Anterior (%)	Media 5 (%)
Limón	45,69	20,5%	41,8%	83,37	-1,2%	-3,0%

*El precio en origen, que se refiere a las cotizaciones en la posición más próxima al agricultor, en cítricos recoge precio "en árbol".

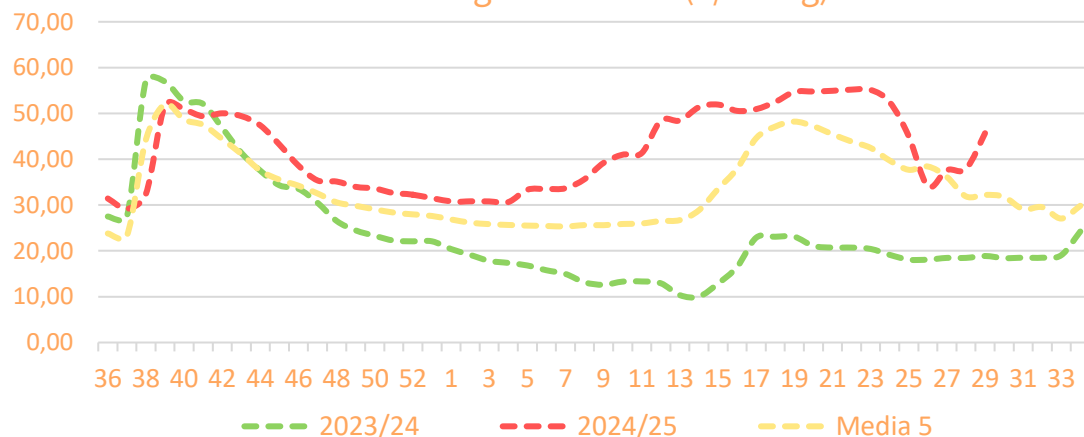
Precios regionales de la semana:

Precios salida central de acondicionamiento en **mercados regionales** (€/100 kg)

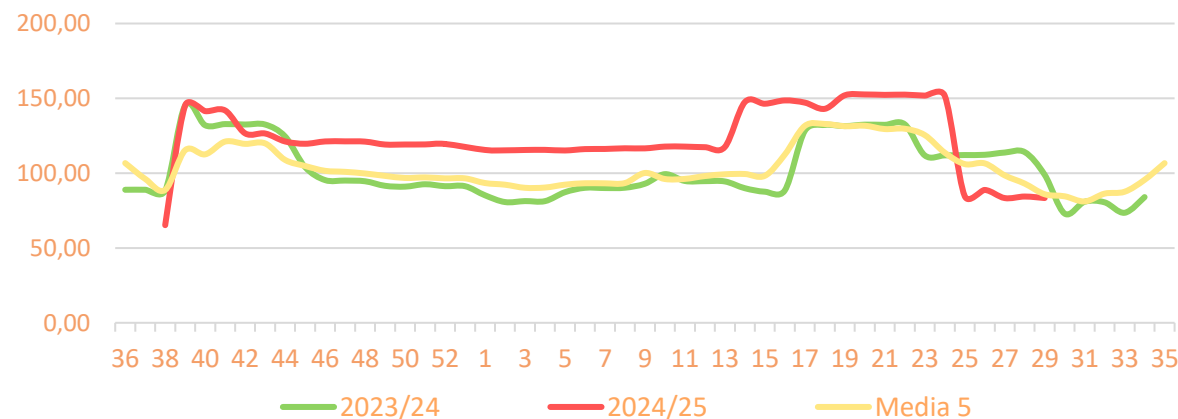


Precios medios nacionales:

Precio en 'origen' - **LIMÓN** (€/100kg)



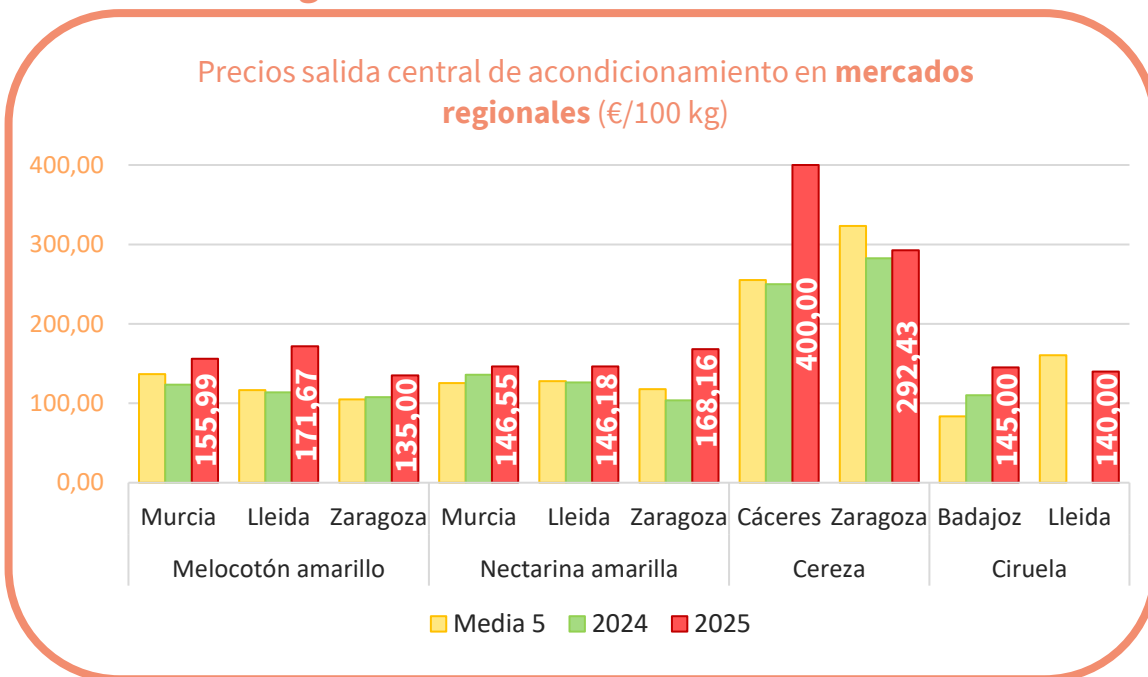
Salida Central de Acondicionamiento - **LIMÓN** (€/100kg)



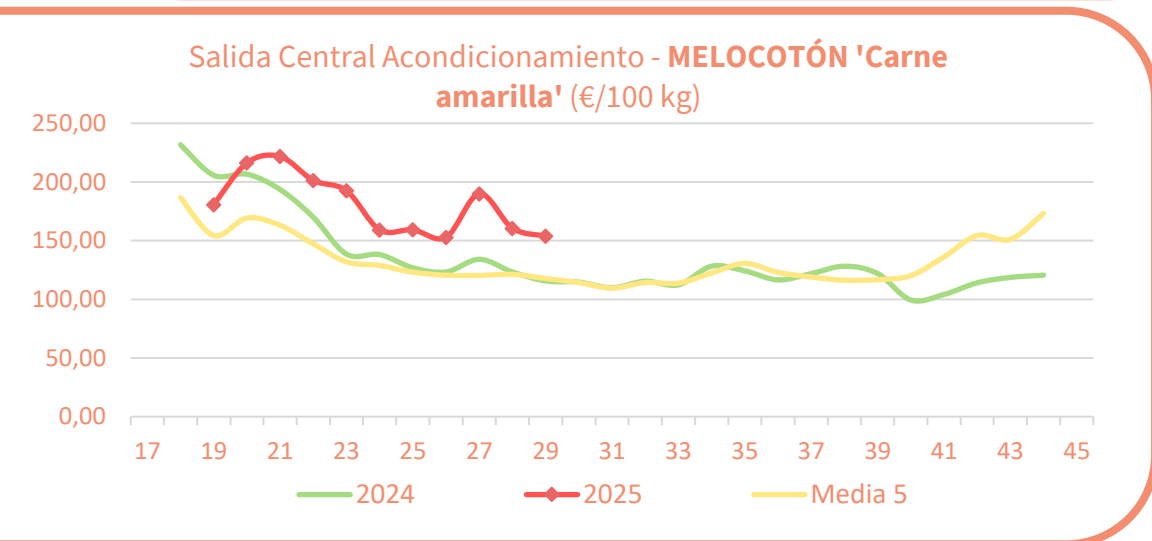
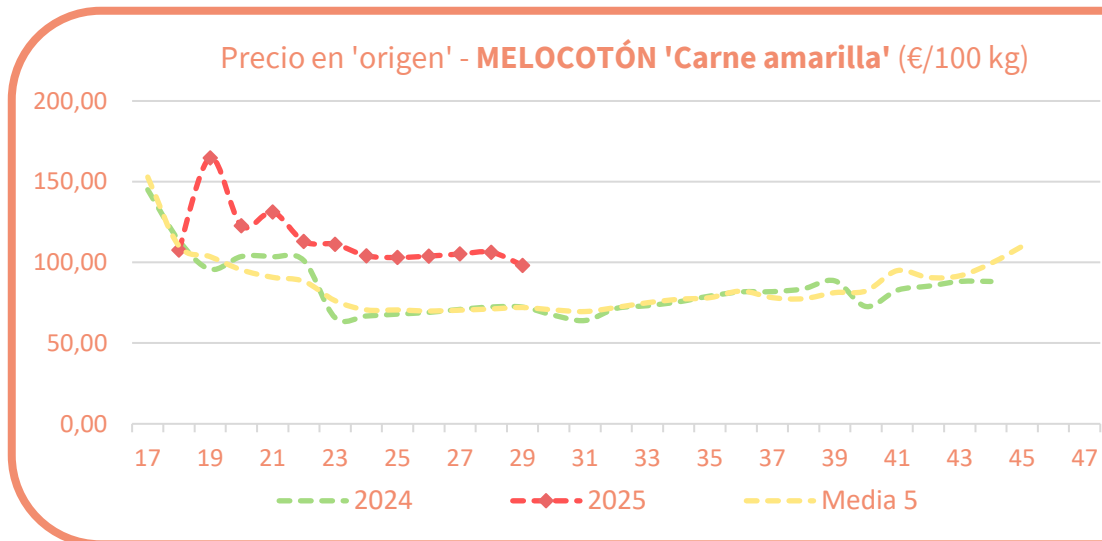


Productos	Origen (€/100kg)			Salida central Acondicionamiento (€/100kg)		
	Sem. Actual	Sem. Anterior (%)	Media 5 (%)	Sem. Actual	Sem. Anterior (%)	Media 5 (%)
Melocotón Amarillo	98,14	-7,7%	36,2%	153,97	-4,1%	30,8%
Nectarina (Amarilla)	107,72	3,1%	42,9%	158,59	2,8%	29,6%
Paraguay				186,76	7,5%	63,0%
Albaricoque	116,80	-3,6%	10,2%	165,30	-0,3%	-2,2%
Ciruela	74,17	-1,3%	43,3%	144,83	0,0%	68,3%
Cereza	227,01	3,3%	19,0%	360,00	0,2%	25,2%

Precios regionales de la semana:



Precios medios nacionales:





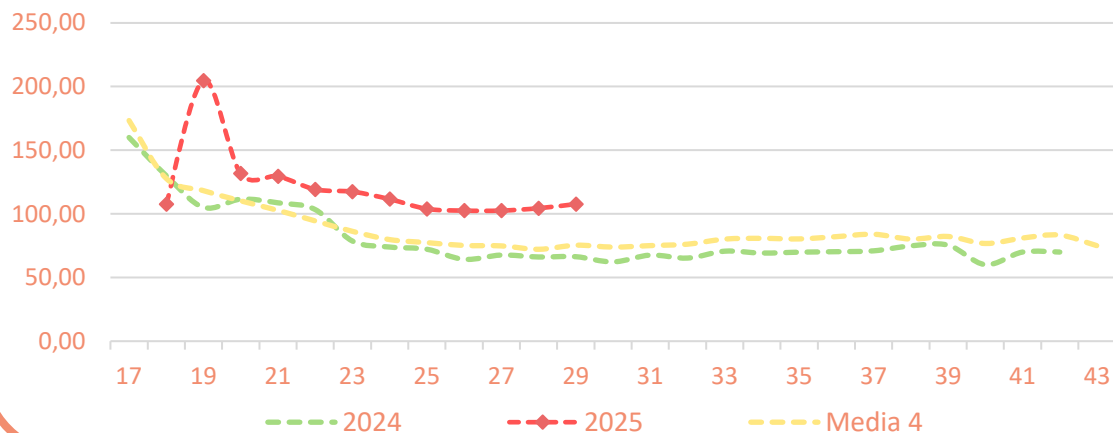
Inicio

Frutas de hueso

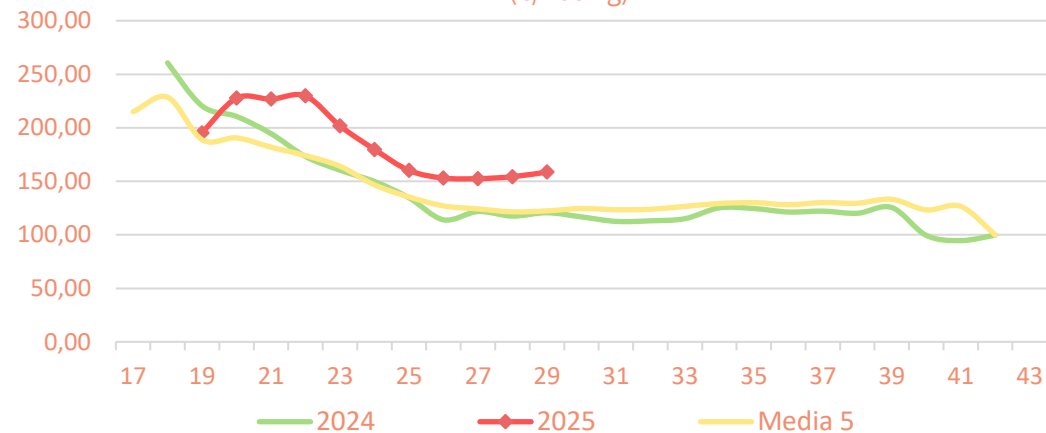
PRECIOS SEMANA 29/2025 del 14 al 20 de JUL de 2025

Precios medios nacionales:

Precio en 'origen' - **NECTARINA 'Carne amarilla'** (€/100 kg)

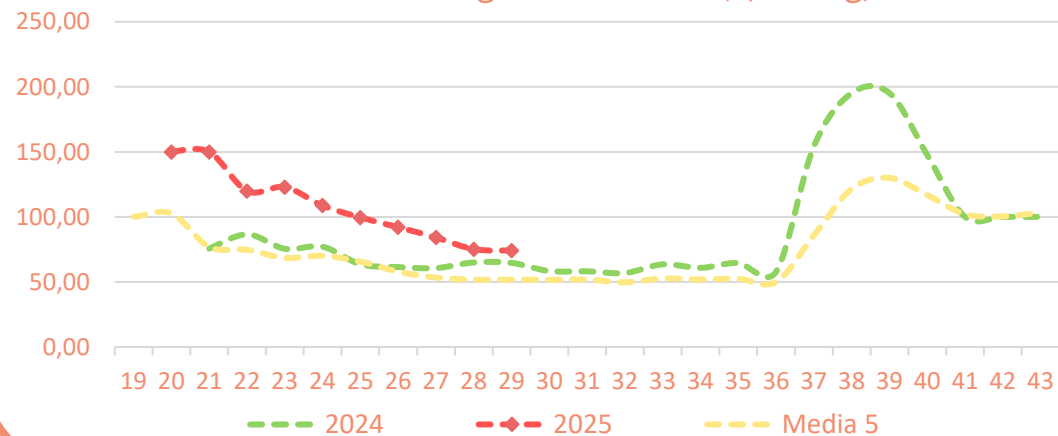


Salida Central Acondicionamiento - **NECTARINA 'Carne amarilla'** (€/100 kg)

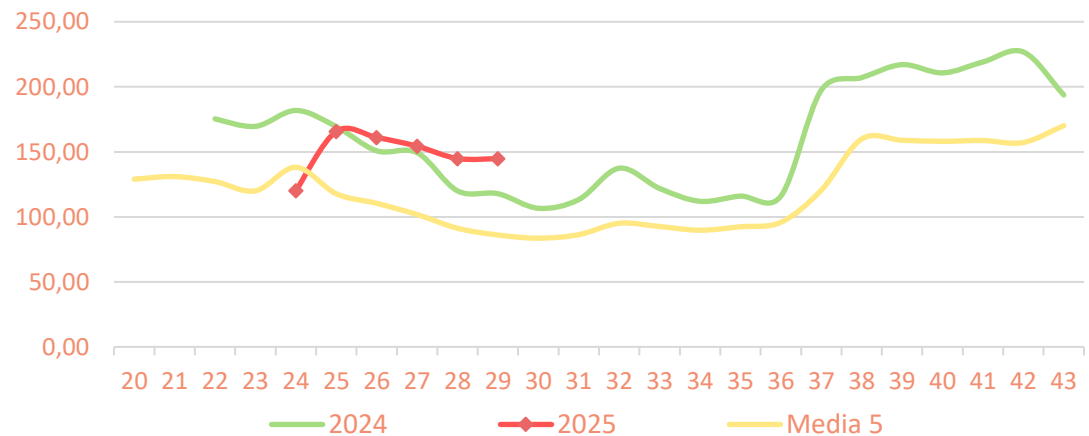


Precios medios nacionales:

Precio en 'origen' - **CIRUELA** (€/100 kg)



Salida Central Acondicionamiento - **CIRUELA** (€/100 kg)



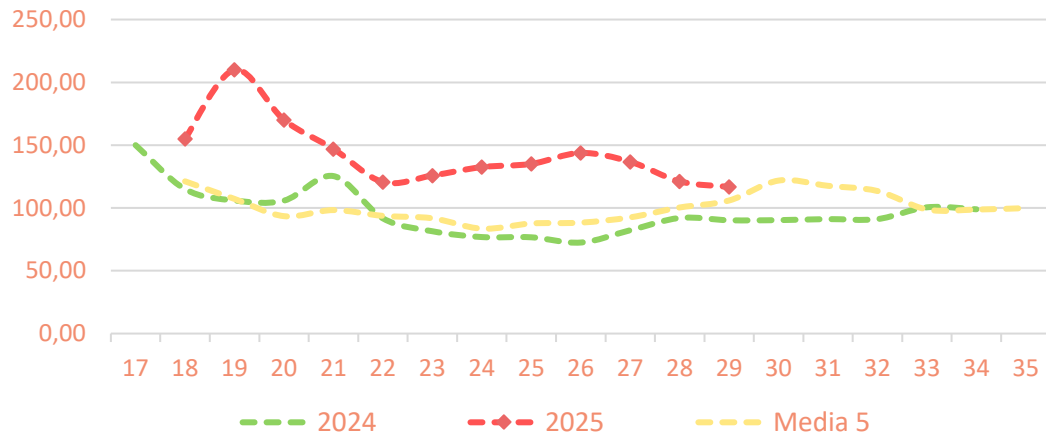


Precios medios nacionales:

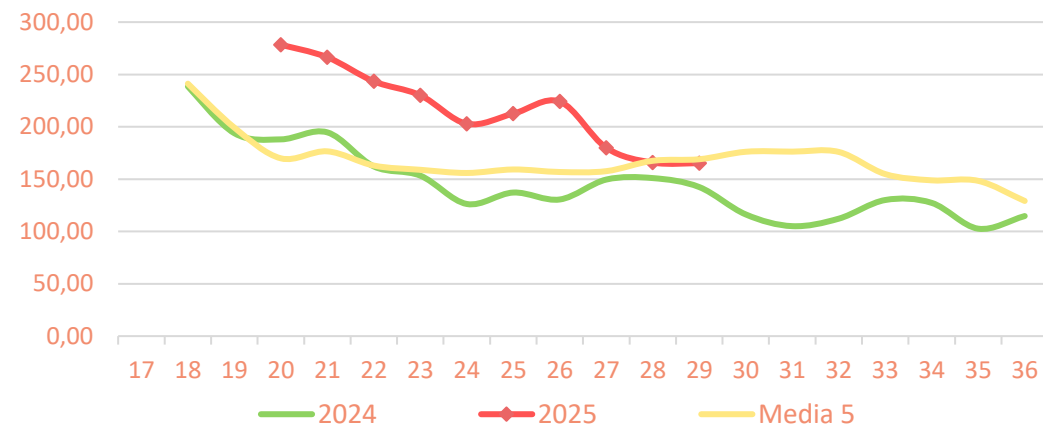
Inicio

Frutas de hueso

Precio en 'origen' - **ALBARICOQUE** (€/100 kg)

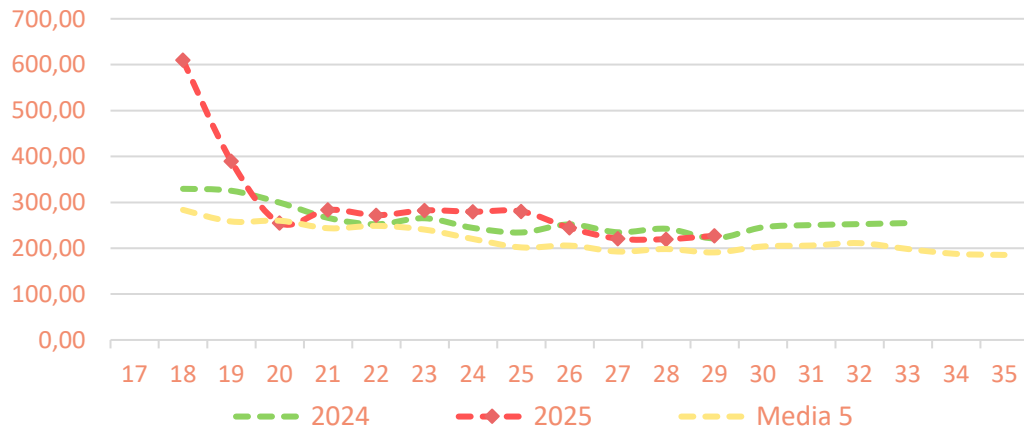


Salida Central Acondicionamiento - **ALBARICOQUE** (€/100 kg)

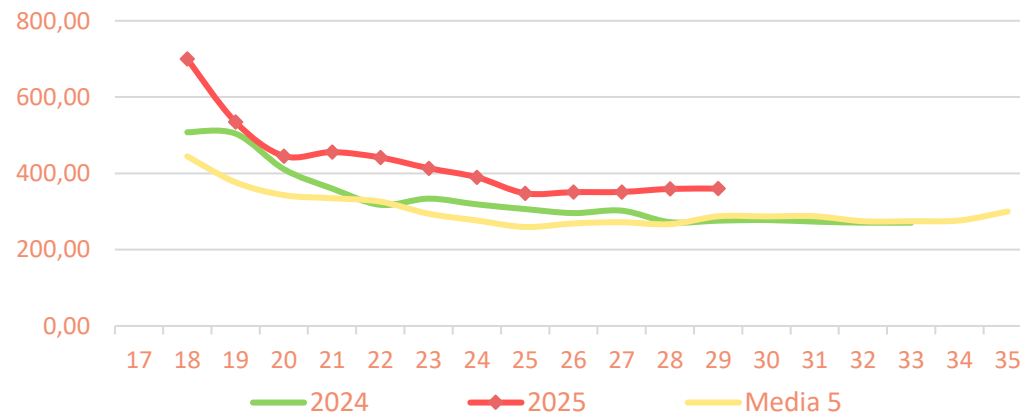


Precios medios nacionales:

Precio en 'origen' - **CEREZA** (€/100 kg)



Salida Central Acondicionamiento - **CEREZA** (€/100 kg)



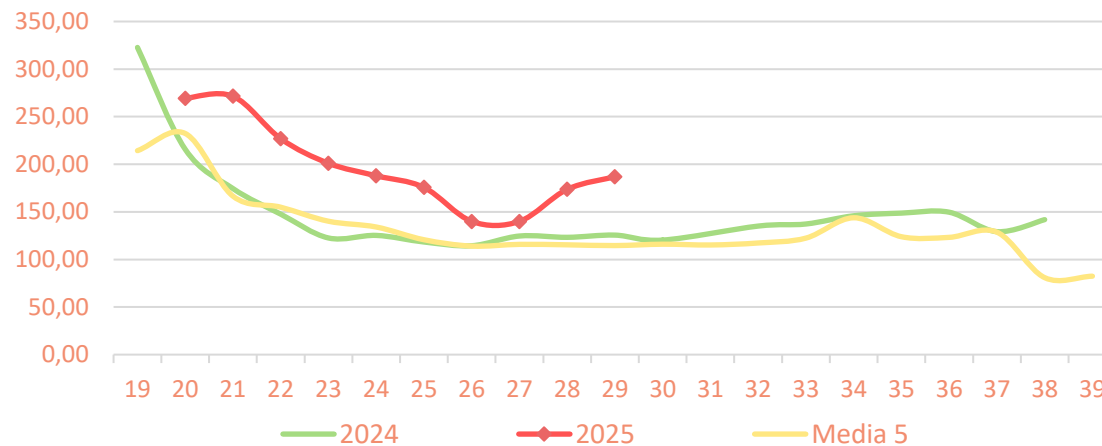


Precios medios nacionales:

Inicio

Frutas de hueso

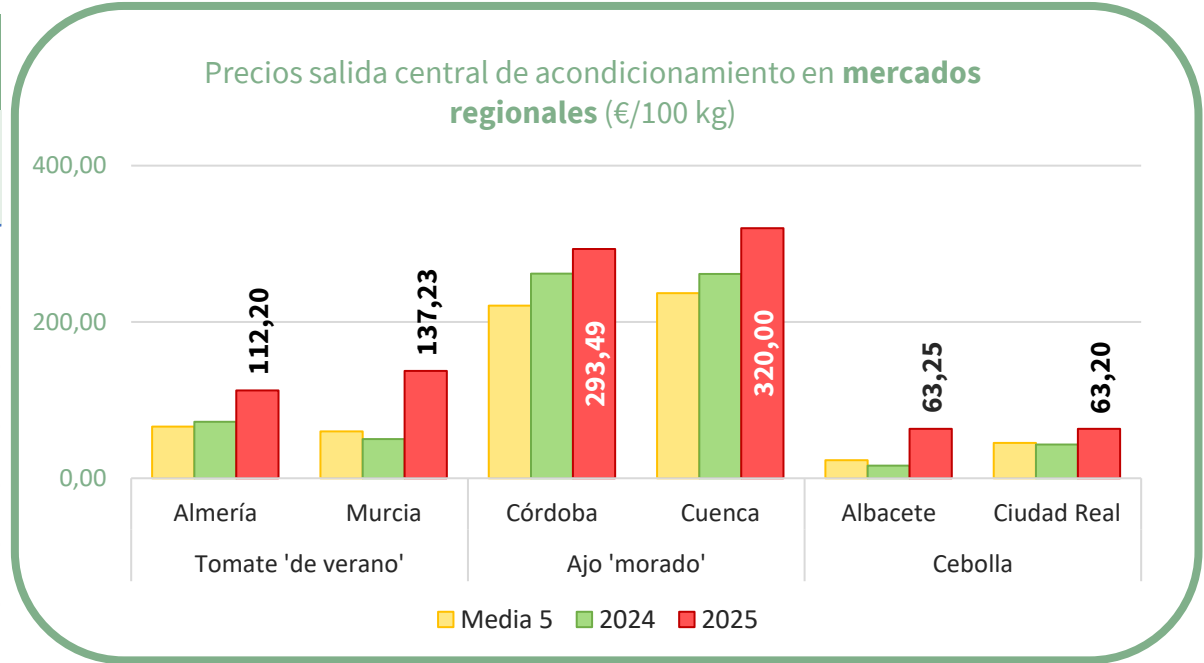
Salida Central Acondicionamiento - **PARAGUAYO** (€/100 kg)



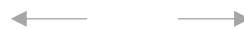
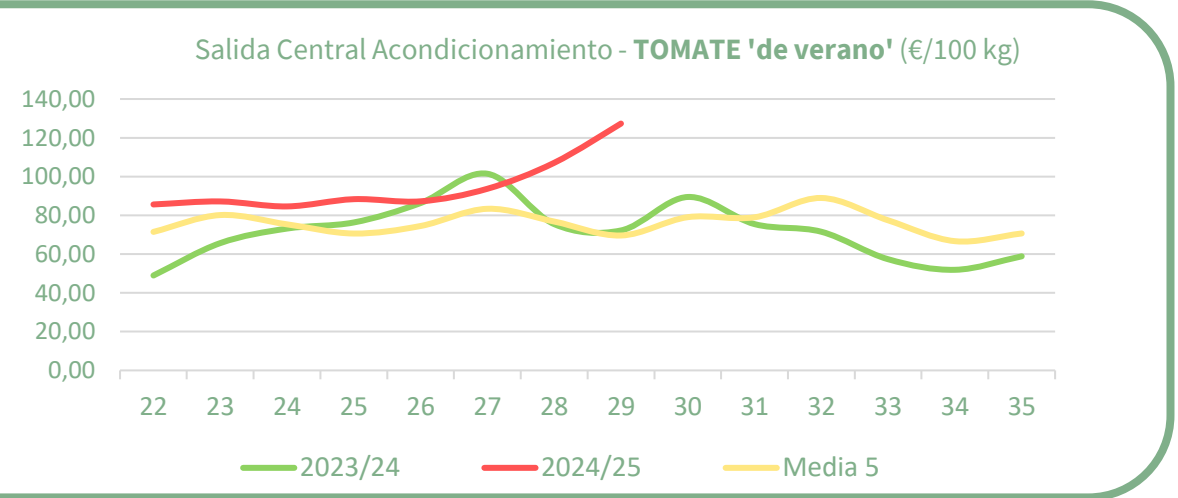
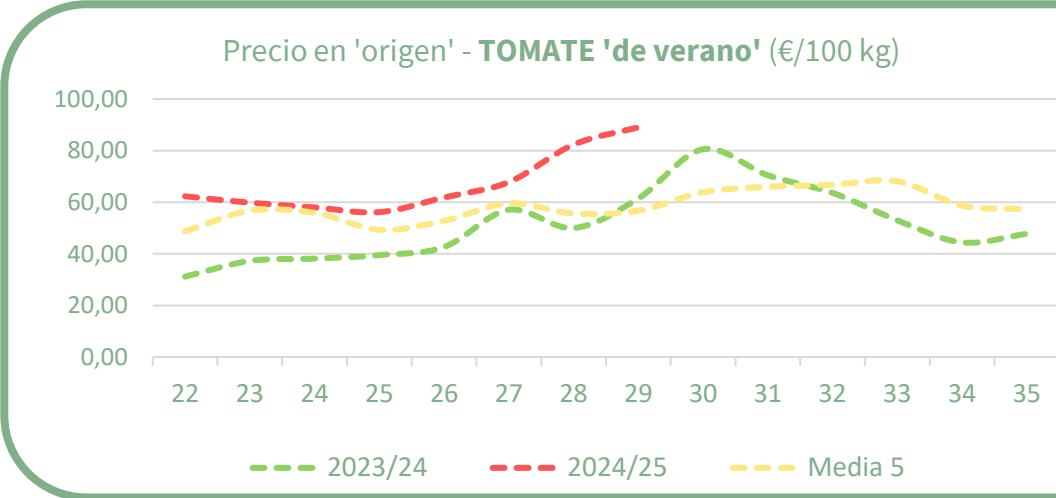


Productos	Origen (€/100kg)			Salida central de Acondicionamiento (€/100kg)		
	Sem. Actual	Sem. Anterior (%)	Media 5 (%)	Sem. Actual	Sem. Anterior (%)	Media 5 (%)
Tomate 'de verano'	88,98	8,1%	56,8%	127,33	18,9%	83,0%
Cebolla	39,11	-2,4%	68,8%	69,79	2,0%	57,4%
Ajo	174,50	6,5%	32,4%			
Ajo - Blanco				209,86	1,6%	1,7%
Ajo - Morado				284,26	1,2%	23,2%
Ajo - Primavera				249,47	3,0%	34,2%
Zanahoria	27,25	0,0%	8,1%	43,82	-0,6%	0,2%

Precios regionales de la semana:



Precios medios nacionales:

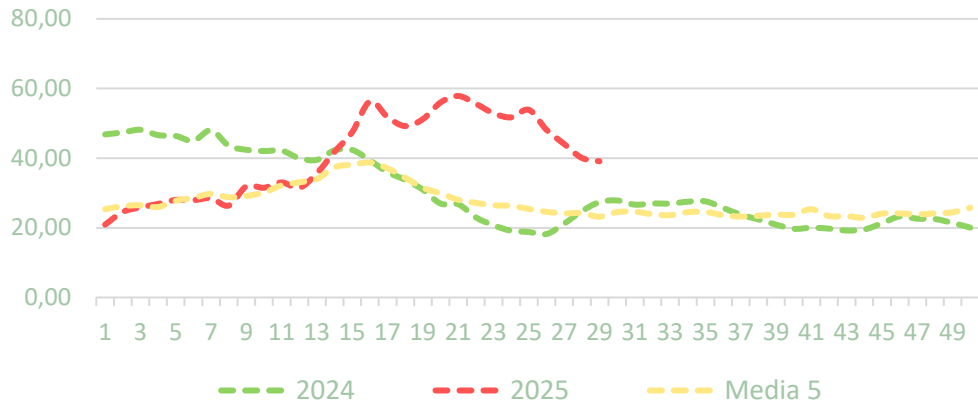




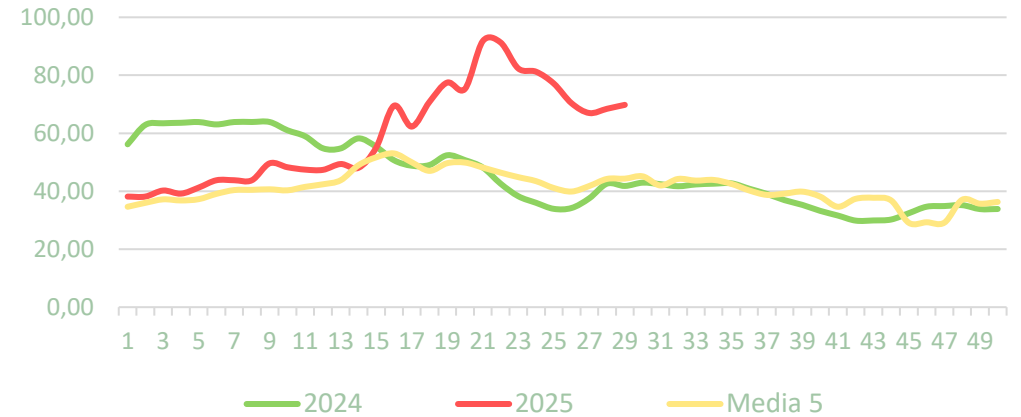
PRECIOS SEMANA 29/2025 del 14 al 20 de JUL de 2025

Precios medios nacionales:

Precio en 'origen' - **CEBOLLA** (€/100kg)

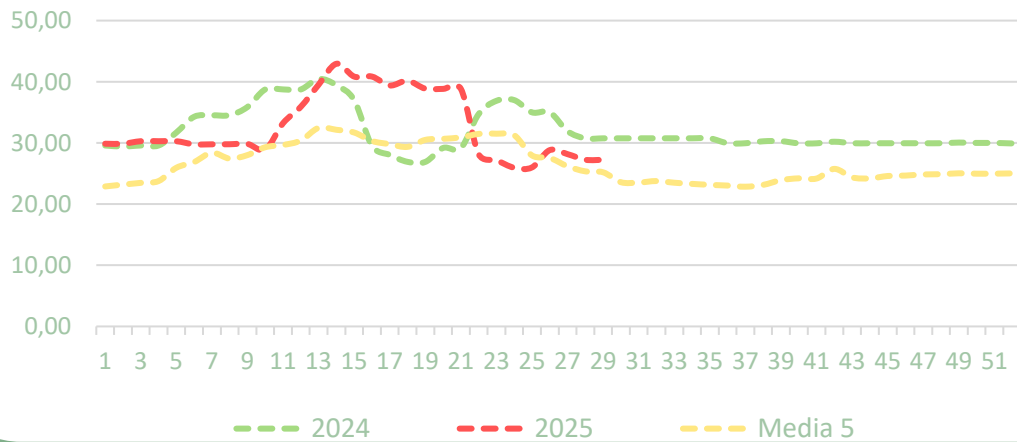


Salida central acondicionamiento - **CEBOLLA** (€/100kg)

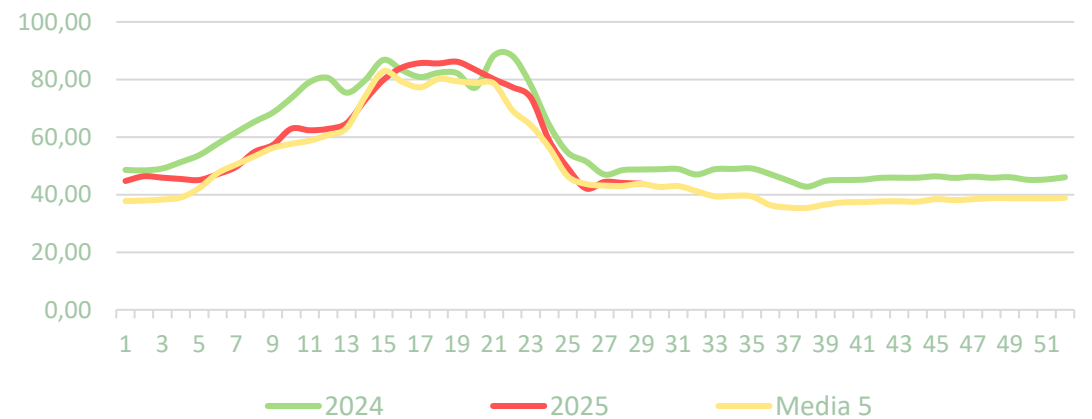


Precios medios nacionales:

Precio en 'origen' - **ZANAHORIA** (€/100kg)



Salida central acondicionamiento - **ZANAHORIA** (€/100kg)

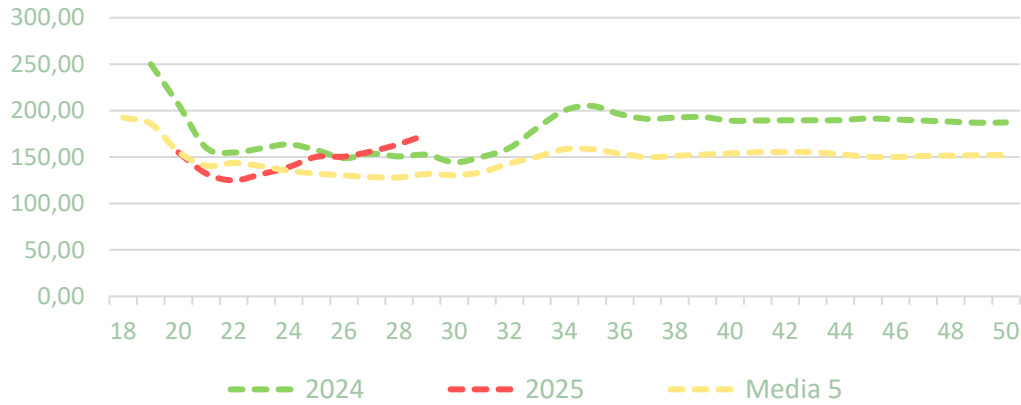




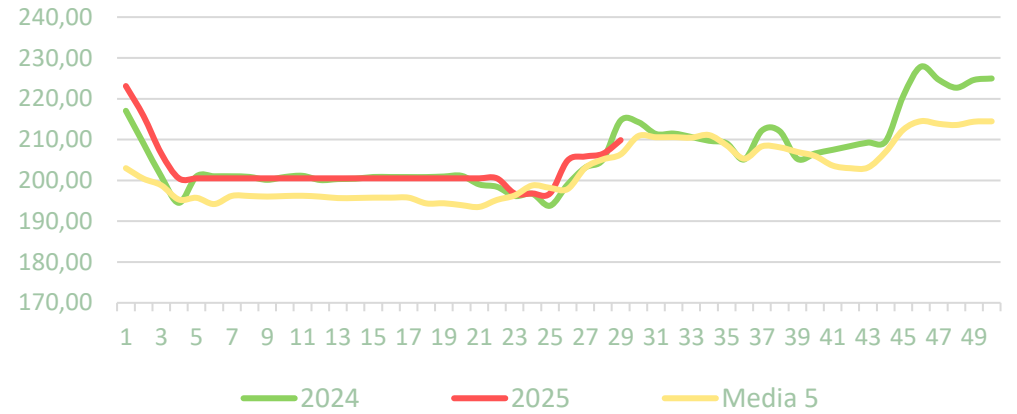
PRECIOS SEMANA 29/2025 del 14 al 20 de JUL de 2025

Precios medios nacionales:

Precio en 'origen' - **AJO** (€/100kg)

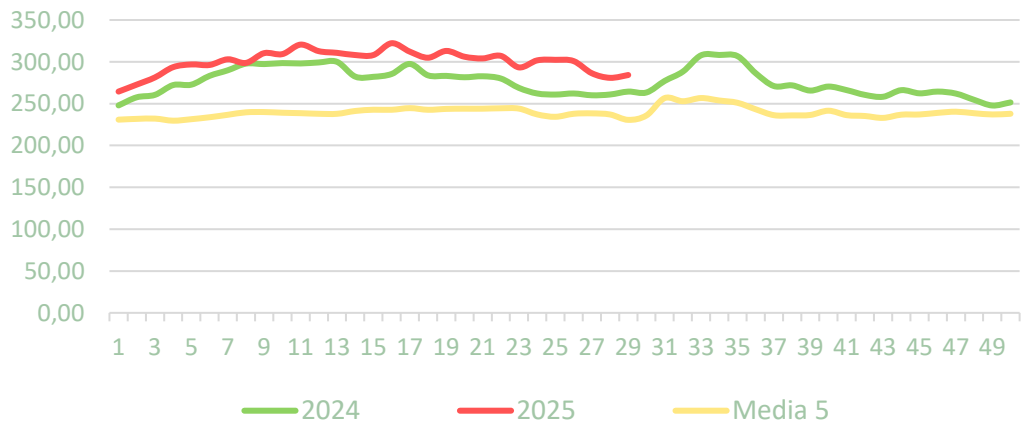


Salida central acondicionamiento - **AJO BLANCO** (€/100kg)

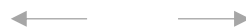
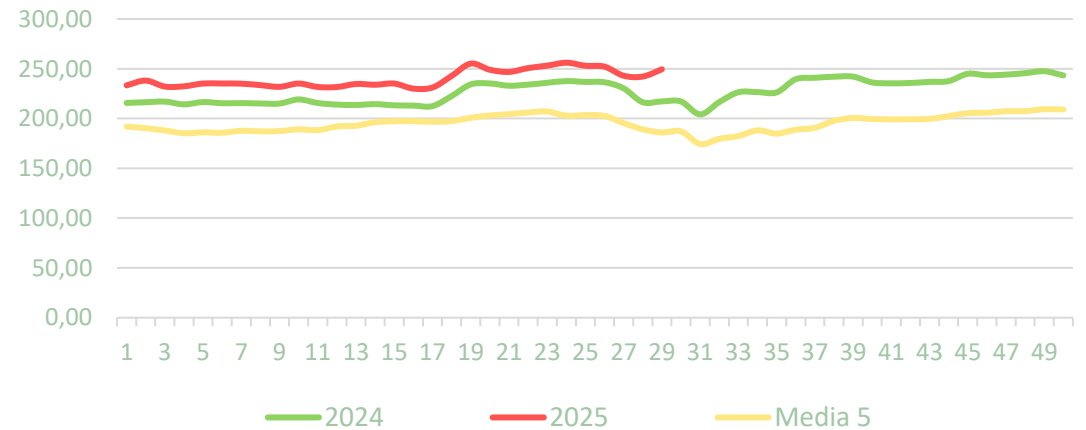


Precios medios nacionales:

Salida central acondicionamiento - **AJO MORADO** (€/100kg)



Salida central acondicionamiento - **AJO PRIMAVERA** (€/100kg)

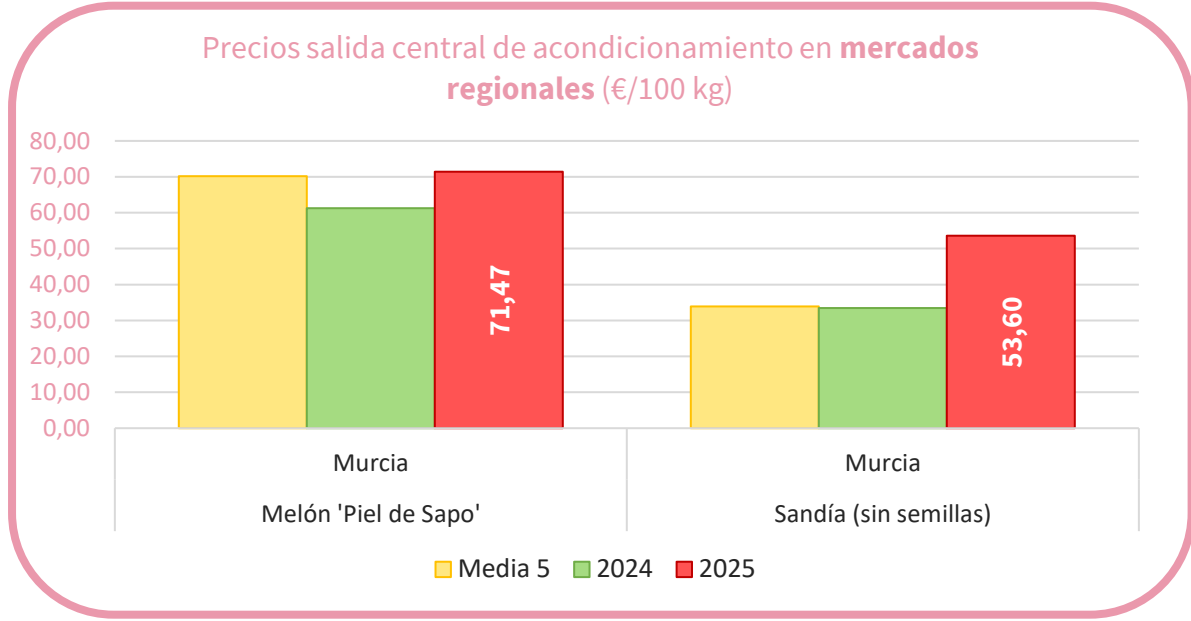




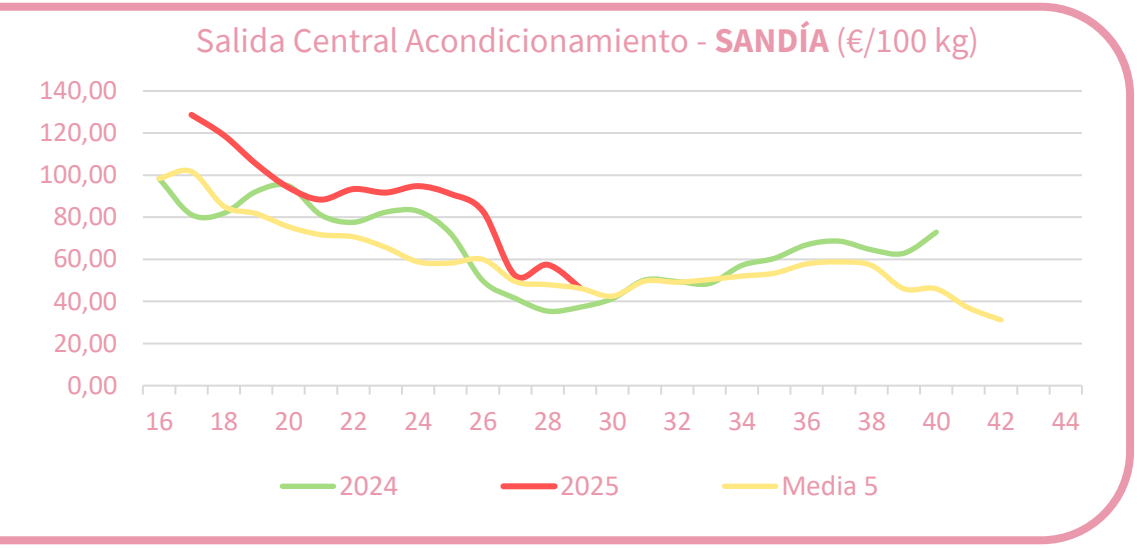
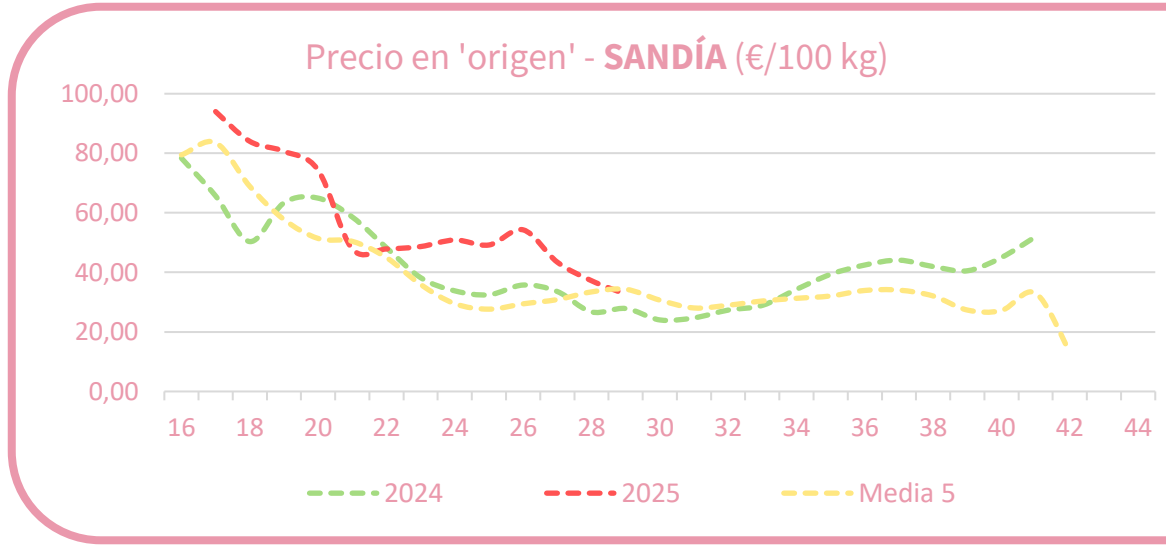
Productos	Origen (€/100kg)			Salida central Acondicionamiento (€/100kg)		
	Sem. Actual	Sem. Anterior (%)	Media 5 (%)	Sem. Actual	Sem. Anterior (%)	Media 5 (%)
Sandía	32,68	-12,1%	-4,8%	46,40	-19,2%	0,3%
Melón	40,07	-20,8%	-17,3%	64,96	-0,9%	-10,6%

*Melón en origen se refiere a cotizaciones de Piel de Sapo, mientras a salida central es "todos los tipos y variedades".

Precios regionales de la semana:



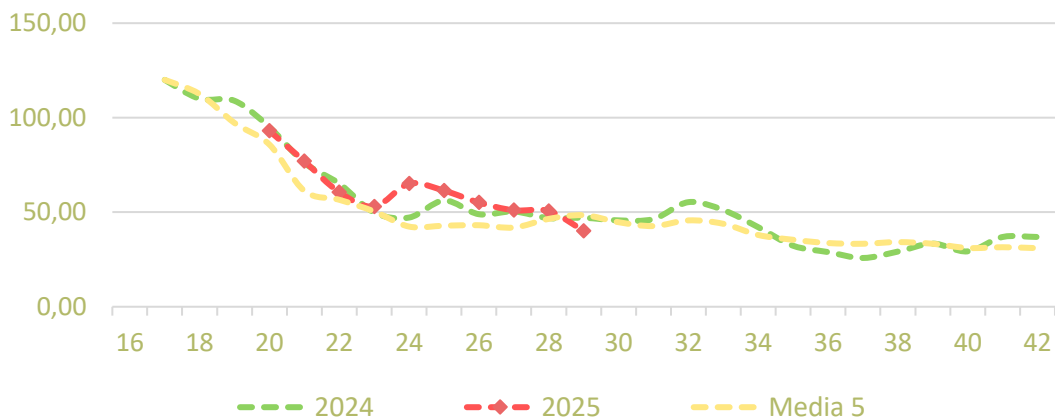
Precios medios nacionales:



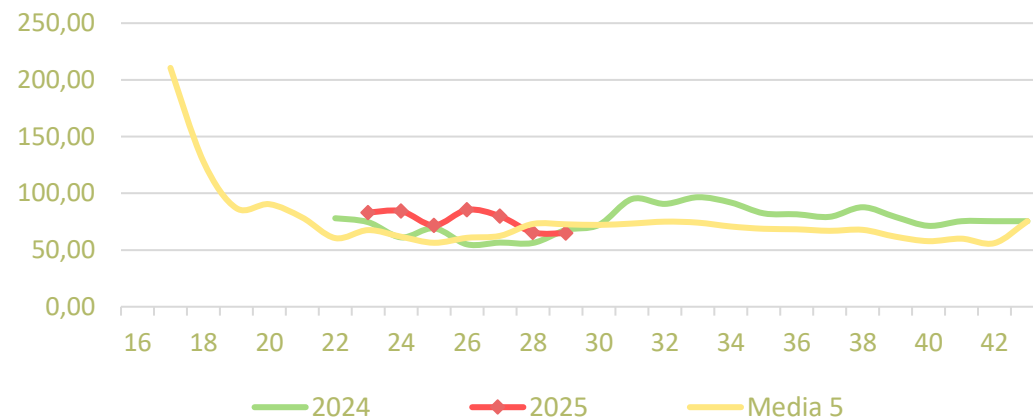


Precios medios nacionales:

Precio en 'origen' - MELÓN 'piel de sapo' (€/100 kg)

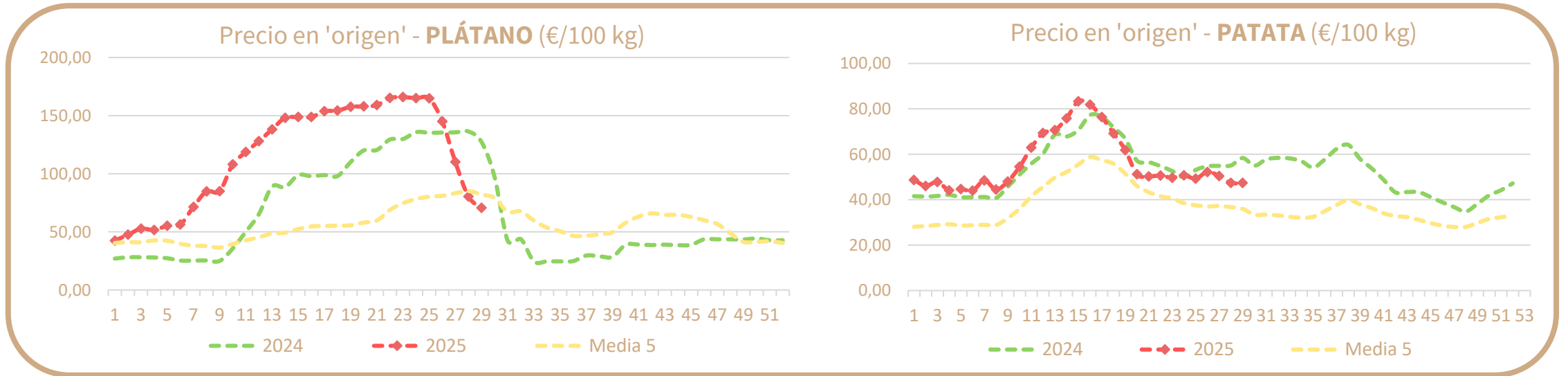


Salida Central Acondicionamiento - MELÓN (€/100 kg)



Productos	Origen (€/100kg)		
	Sem. Actual	Sem. Anterior (%)	Media 5 (%)
Plátano	70,70	-12,0%	-13,9%
Patata	47,45	0,1%	31,9%

Precios medios nacionales:





Fuentes de datos

- ❑ Informe Semanal de Coyuntura (MAPA): [Informe semanal de coyuntura](#)
- ❑ Observatorio de Precios de la Junta de Andalucía: [FRUTOS ROJOS](#)
- ❑ Precios Europeos: DG AGRI
 - Precios en Origen: [Fruit and vegetables prices \(supply chain\)](#)
 - Precios a Salida de centro de acondicionamiento: [Fruit and vegetables prices \(supply chain\)](#)



GOBIERNO
DE ESPAÑA

MINISTERIO
DE AGRICULTURA, PESCA
Y ALIMENTACIÓN

DIRECCIÓN GENERAL
DE PRODUCCIONES Y MERCADOS
AGRARIOS

SUBDIRECCIÓN GENERAL
DE FRUTAS Y HORTALIZAS Y
VITIVINICULTURA

