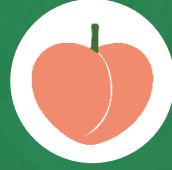




Cítricos



Frutas de pepita



Fruta de hueso



Frutos rojos



Hortalizas
invernadero



Hortalizas
al aire libre



Melón y sandía



Frutos secos



Otras frutas
y hortalizas

BOLETÍN SEMANAL DE PRECIOS DE FRUTAS Y HORTALIZAS

*SEMANA 28/2025
(del 7 al 13 de julio de 2025)*

Titulares



Aviso Legal: los contenidos de esta publicación podrán ser reutilizados, citando la fuente y la fecha, en su caso, de la última actualización.

Título:

Boletín Semanal de Precios de Frutas y Hortalizas

Edita:

© Ministerio de Agricultura, Pesca y Alimentación.

Secretaría General Técnica. Centro de Publicaciones.

Unidad proponente:

Dirección General de Producciones y Mercados Agrarios.

Subdirección General de Medios de Frutas y Hortalizas y Vitivinicultura

NIPO: 003-25-098-7

Tienda online:

www.mapa.gob.es

<https://servicio.mapa.gob.es/tienda/>

e-mail:

centropublicaciones@mapa.es

Catálogo de Publicaciones de la Administración General del Estado:

<https://cpaga.mpr.gob.es/>

Para contribuir a la protección del medio ambiente, se recomienda imprimir esta publicación únicamente si es estrictamente necesario, ya sea en su totalidad o en parte.





Cítricos

Revalorizaciones semanales en las cotizaciones, tanto en campo (+0,7%) como a salida de central (+1,2%), volviéndose a situar en el primer caso por encima (+19%) del umbral de la media. A salida de central el precio actual es un 9,3% inferior a la media semanal de las cinco campañas anteriores.

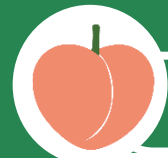
En mercados regionales, sólo hay información de Alicante que marca los datos nacionales.



Otras frutas y hortalizas

Nueva caída en los precios de **plátano** (-27%) que ha conllevado que el nivel de cotizaciones de este producto se sitúe por debajo de la media por primera vez en este 2025, con una dinámica similar a la campaña pasada pero adelantada un par de semanas.

La **patata** en esta semana desciende su precio un 6%, pero con valores por encima de la media cerca de un 30%.



Fruta de hueso

Los precios de melocotón, nectarina y paraguayo presentan niveles muy superiores a las campañas anteriores, destacando la elevada demanda de melocotón frente a campañas anteriores.

En origen, una semana más las cotizaciones de melocotón y nectarina no bajan esta semana frente a lo que sucede en el caso del albaricoque cuyos precios están sufriendo la presión de la oferta europea en los lineales (especialmente de la producción francesa).

A salida de central, esta semana el precio del melocotón recupera niveles similares a la semana 26, tras la normalización de las cotizaciones de Huesca. Subida importante también en los precios de paraguayo, que ya recoge información de los mercados de Lleida y Murcia.

En los mercados regionales, destacan los precios en la provincia de Lleida por encima del resto de los del Valle del Ebro, en el caso de melocotón y nectarina. En cereza, destacan los precios de Cáceres que está llegando al final de su campaña con las variedades tardías.



Hortalizas al aire libre

Destacan las cotizaciones de tomate redondo este verano por encima de campañas anteriores, destacando el mercado de Murcia. La cebolla con una menor oferta también presenta unos precios muy superiores a la media con diferenciales por encima del 50%.

En origen, se observan descensos semanales en los precios de cebolla (-9%) y zanahoria (-3%), por el contrario, ha habido revalorizaciones en el caso del tomate (+21%) y del ajo, aunque en menor medida (+5%).

A **salida de central**, una semana más sube el precio del tomate redondo (+7,4%) , al igual que las cotizaciones de cebolla que se incrementan un 2,2% y en el caso del ajo blanco y ajo primavera, los precios se mantienen cercanos a los de la semana pasada. Descensos moderados en el caso de ajo morado y zanahoria.

Una semana más destaca el precio del ajo morado de Cuenca frente al de otras provincias como Córdoba. En tomate cobra protagonismo Murcia.



Melón y sandía

Continúan los descensos en los precios de estas frutas de verano con la excepción de la sandía a salida de central de acondicionamiento que experimentan un repunte significativo del 10%.

En origen, los precios de sandía y melón se están comportando siguiendo patrones similares a otras campañas, aunque en el caso de la sandía los precios se han situado en determinados momentos de la campaña significativamente por encima de la media, mientras en melón los precios han sido más próximos a otras campañas.

A **salida de centro de acondicionamiento**, destaca la revalorización en sandía mientras melón vuelve a bajar esta semana (-17%) de una manera importante situándose en niveles por debajo de la media.

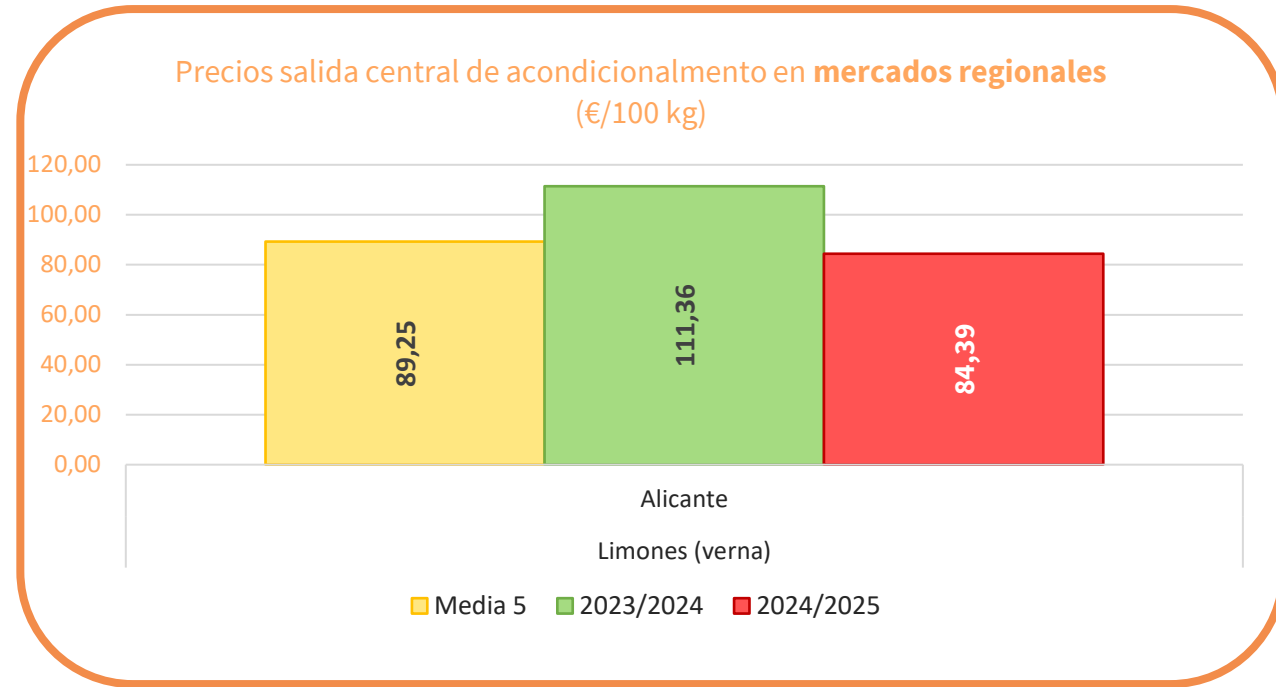
En **Murcia principal región con producción en este momento** de campaña, el melón piel de sapo se sitúa en niveles medios y por encima de la campaña pasada.



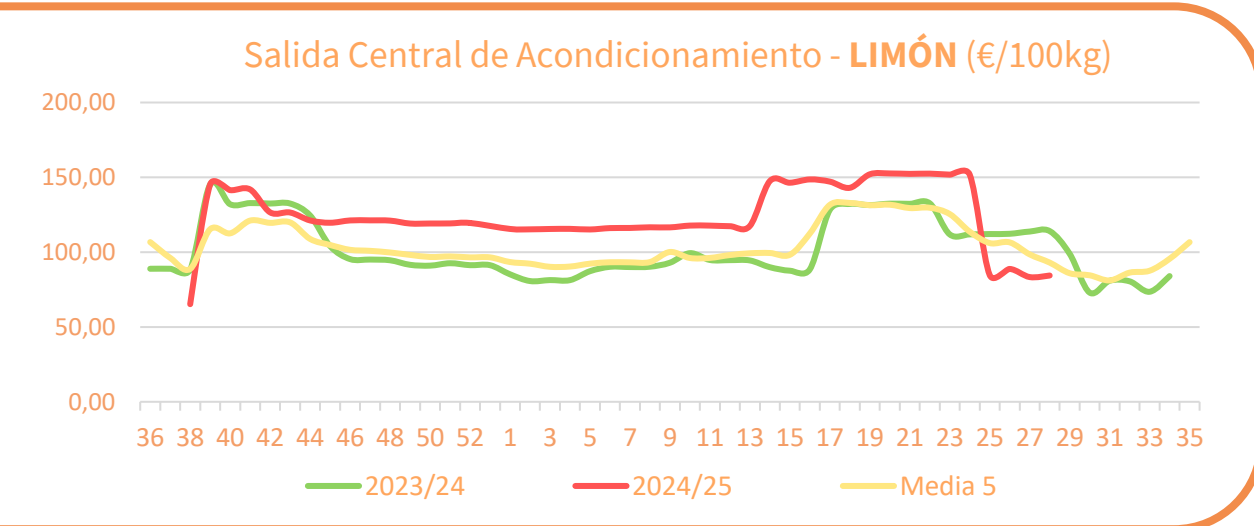
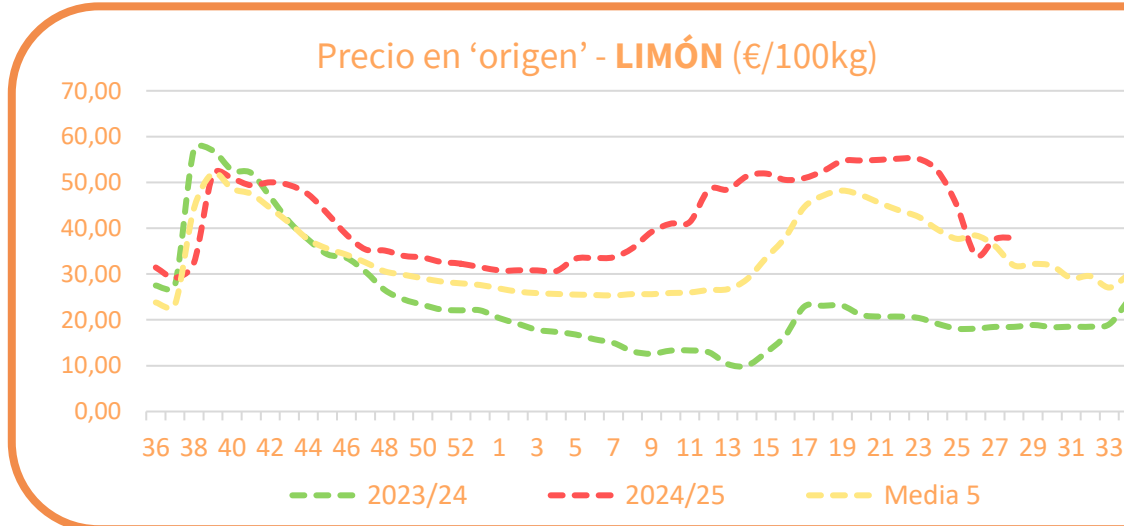
Productos	Origen* (€/100kg)			Salida central Acondicionamiento (€/100kg)		
	Sem. Actual	Sem. Anterior (%)	Media 5 (%)	Sem. Actual	Sem. Anterior (%)	Media 5 (%)
Limón	37,90	0,7%	18,8%	84,39	1,2%	-9,3%

*El precio en origen, que se refiere a las cotizaciones en la posición más próxima al agricultor, en cítricos recoge precio "en árbol".

Precios regionales de la semana:



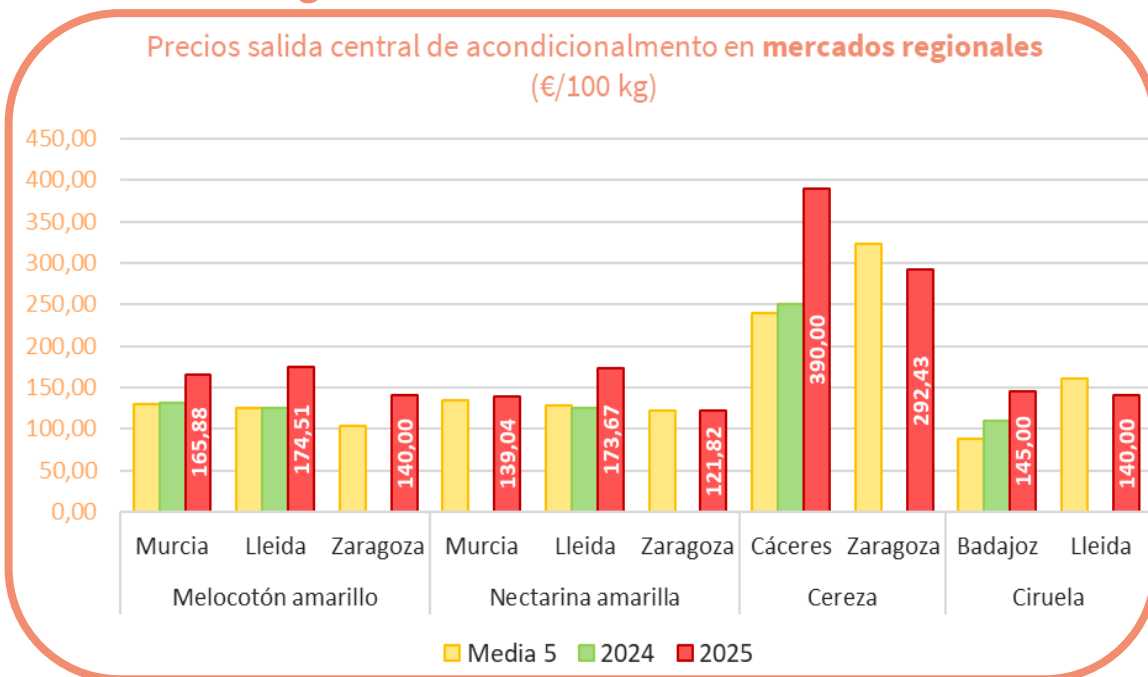
Precios medios nacionales:



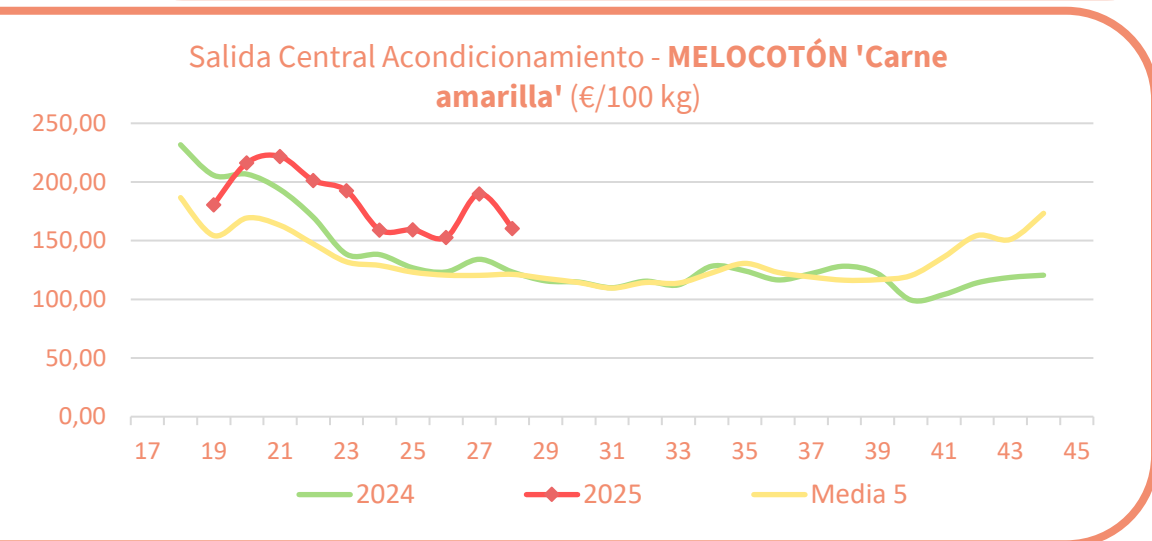
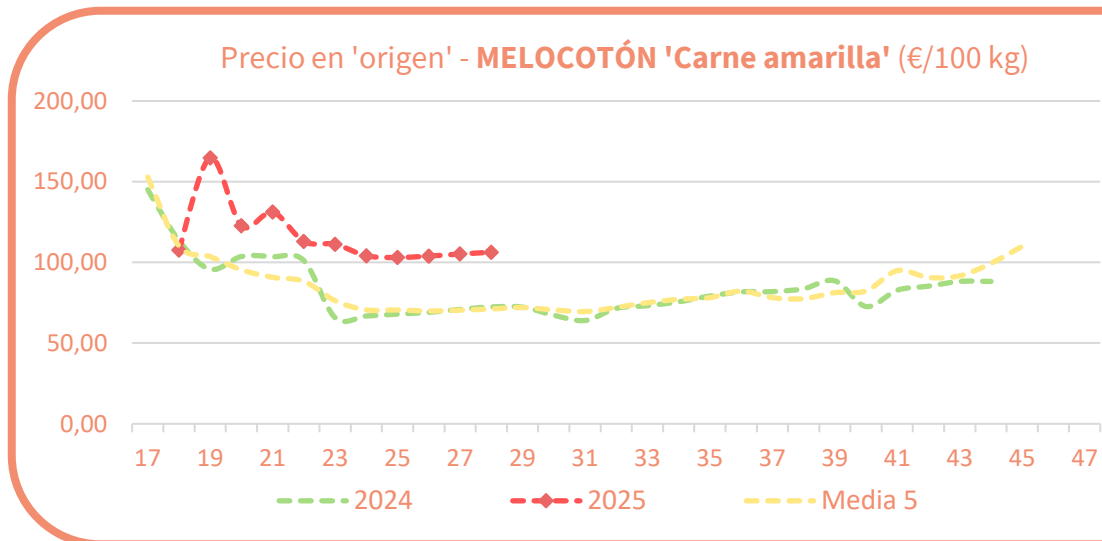


Productos	Origen (€/100kg)			Salida central Acondicionamiento (€/100kg)		
	Sem. Actual	Sem. Anterior (%)	Media 5 (%)	Sem. Actual	Sem. Anterior (%)	Media 5 (%)
Melocotón Amarillo	106,28	1,0%	49,4%	160,50	-15,5%	32,4%
Nectarina (Amarilla)	104,43	1,8%	44,7%	154,28	1,2%	27,1%
Paraguay				173,69	24,1%	50,6%
Albaricoque	121,13	-11,4%	20,7%	165,78	-7,9%	-1,0%
Ciruela	75,13	-10,7%	45,3%	144,83	-6,1%	58,7%
Cereza	219,68	-0,5%	10,9%	359,30	2,3%	34,6%

Precios regionales de la semana:



Precios medios nacionales:





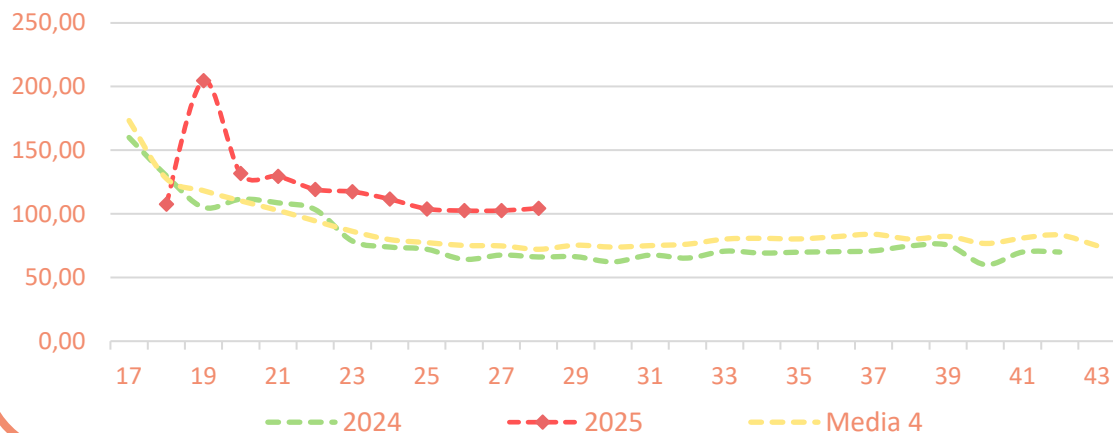
Inicio

Frutas de hueso

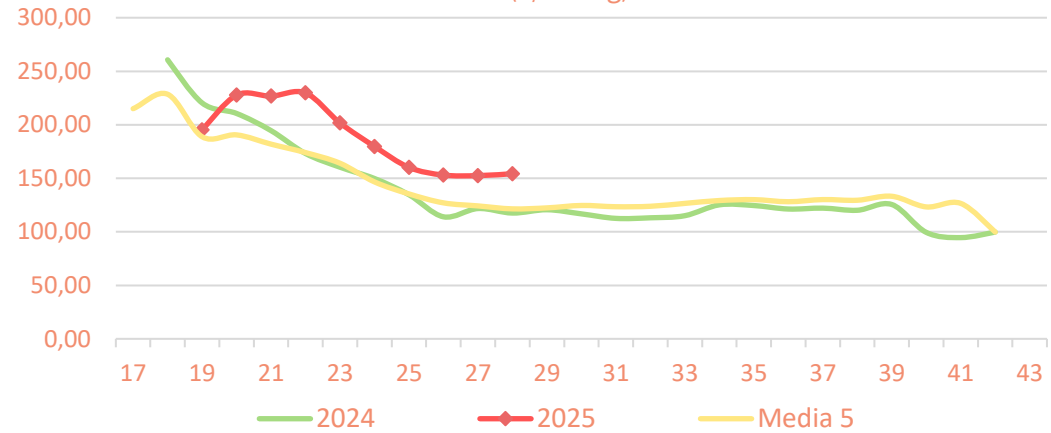
PRECIOS SEMANA 28/2025 del 07 al 13 de JUL de 2025

Precios medios nacionales:

Precio en 'origen' - NECTARINA 'Carne amarilla' (€/100 kg)

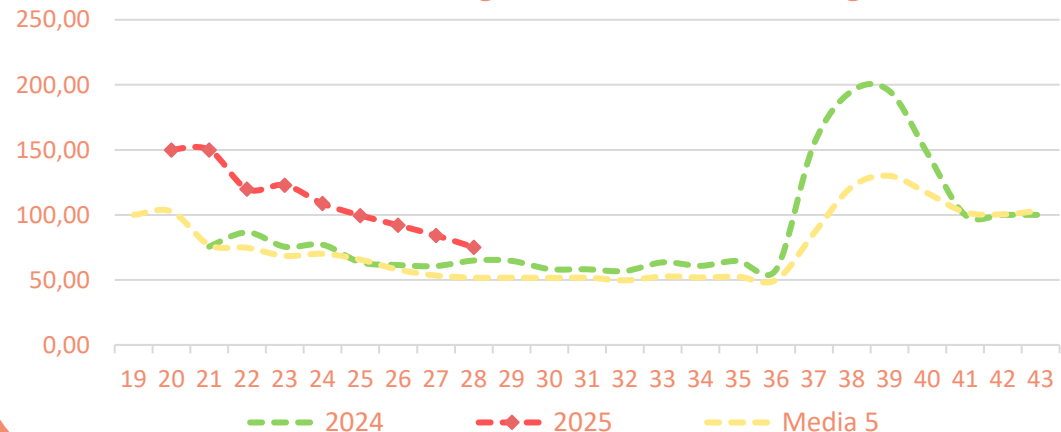


Salida Central Acondicionamiento - NECTARINA 'Carne amarilla' (€/100 kg)

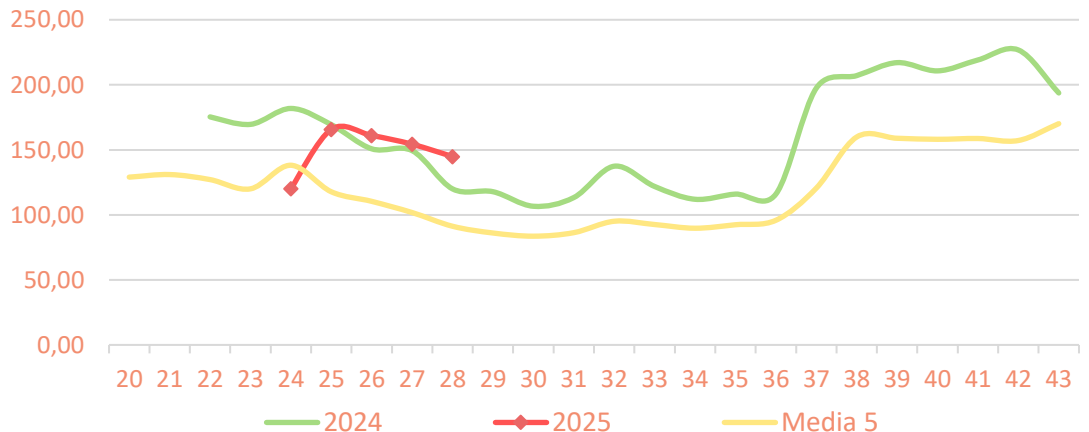


Precios medios nacionales:

Precio en 'origen' - CIRUELA (€/100 kg)



Salida Central Acondicionamiento - CIRUELA (€/100 kg)



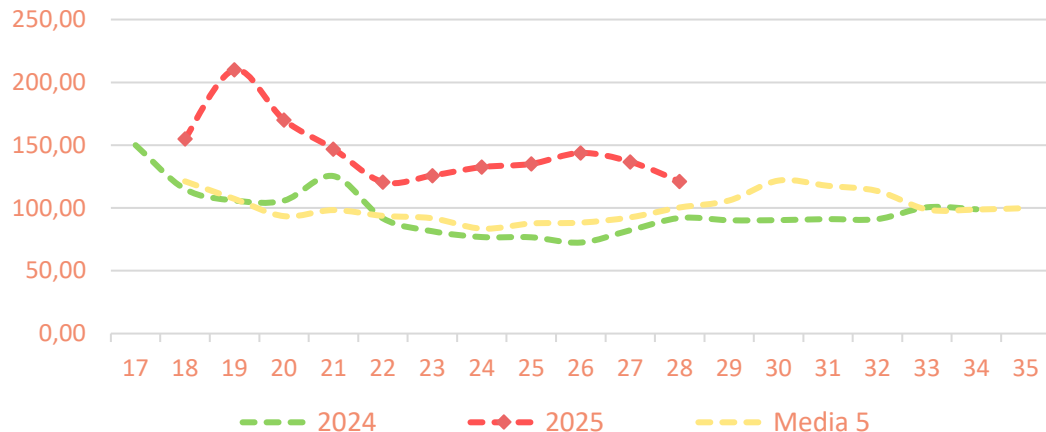


Precios medios nacionales:

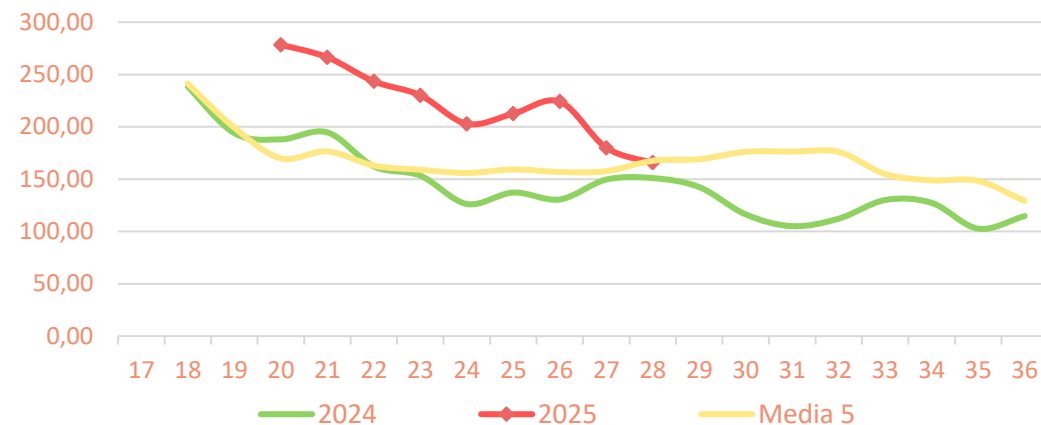
Inicio

Frutas de hueso

Precio en 'origen' - **ALBARICOQUE** (€/100 kg)

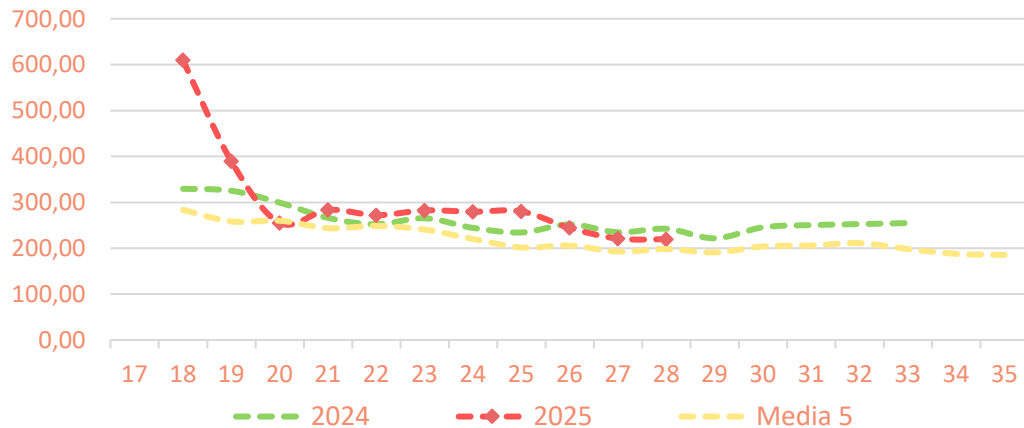


Salida Central Acondicionamiento - **ALBARICOQUE** (€/100 kg)

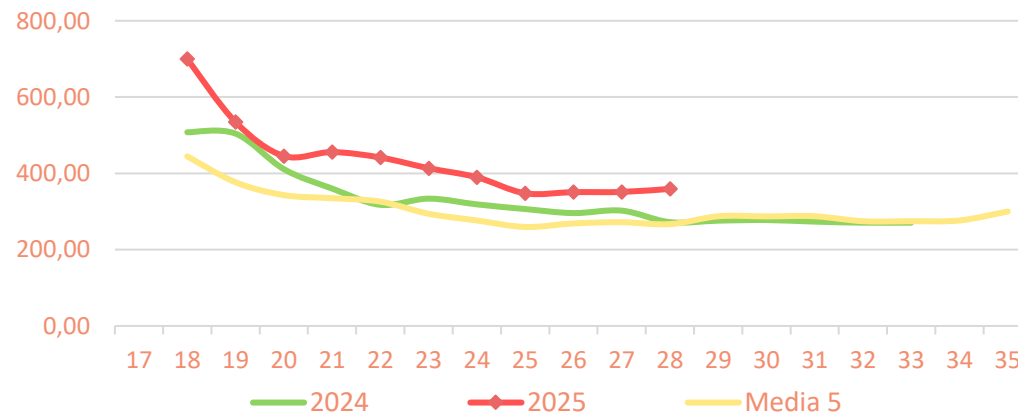


Precios medios nacionales:

Precio en 'origen' - **CEREZA** (€/100 kg)



Salida Central Acondicionamiento - **CEREZA** (€/100 kg)



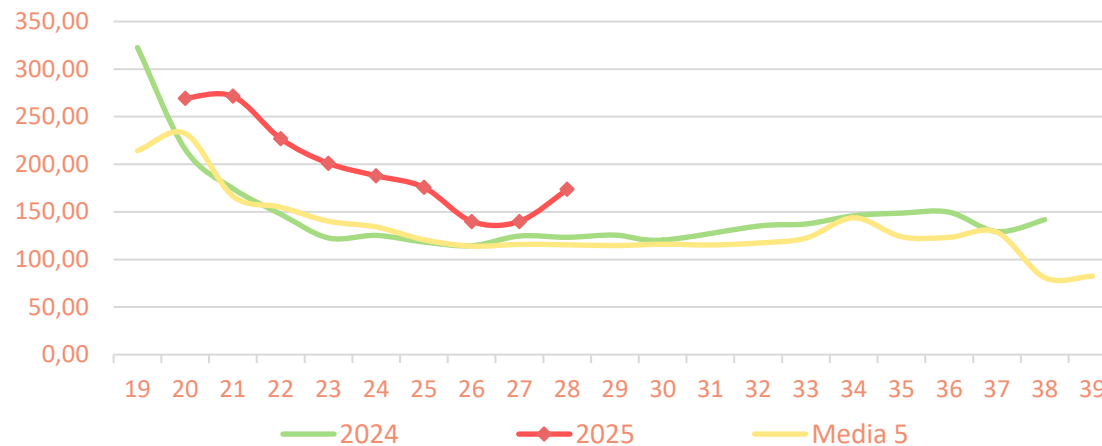


Precios medios nacionales:

Inicio

Frutas de hueso

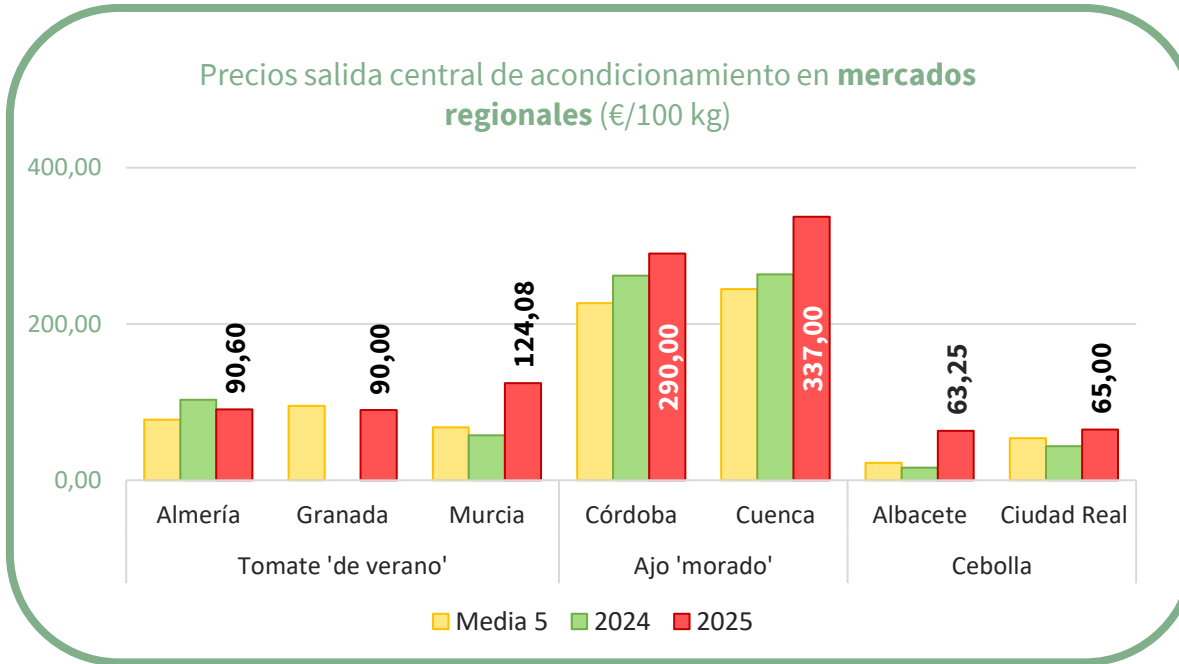
Salida Central Acondicionamiento - **PARAGUAYO** (€/100 kg)



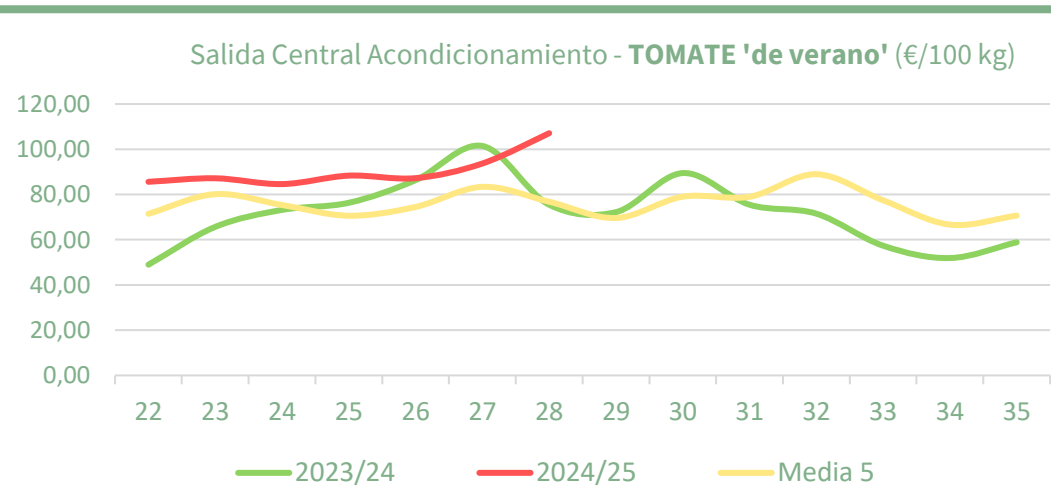
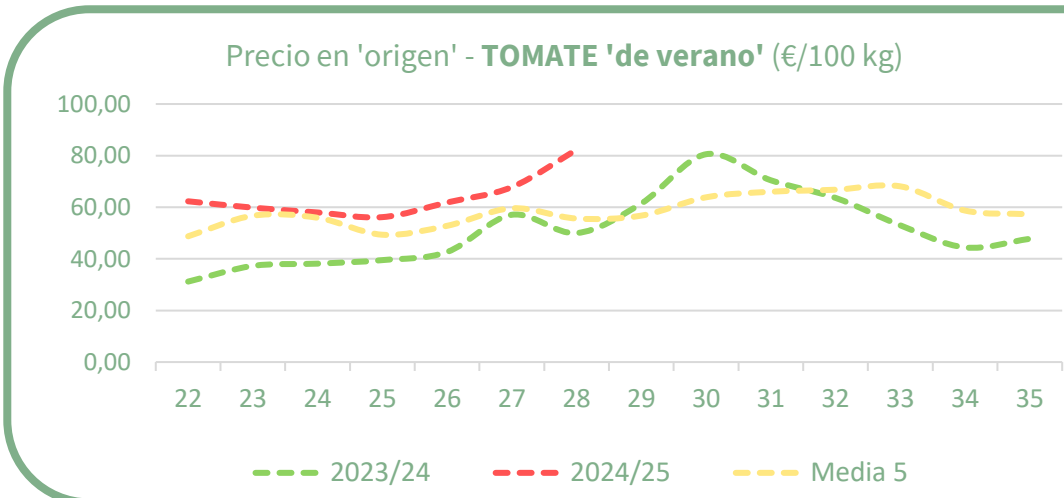


Productos	Origen (€/100kg)			Salida central de Acondicionamiento (€/100kg)		
	Sem. Actual	Sem. Anterior (%)	Media 5 (%)	Sem. Actual	Sem. Anterior (%)	Media 5 (%)
Tomate 'de verano'	82,34	21,4%	48,0%	107,09	14,3%	39,4%
Cebolla	40,06	-9,0%	65,5%	68,44	2,2%	54,7%
Ajo	163,89	5,0%	28,1%			
Ajo - Blanco				206,53	0,3%	0,7%
Ajo - Morado				280,89	-1,9%	18,5%
Ajo - Primavera				242,19	-0,3%	28,0%
Zanahoria	27,25	-3,3%	7,5%	44,07	-0,8%	2,4%

Precios regionales de la semana:



Precios medios nacionales:

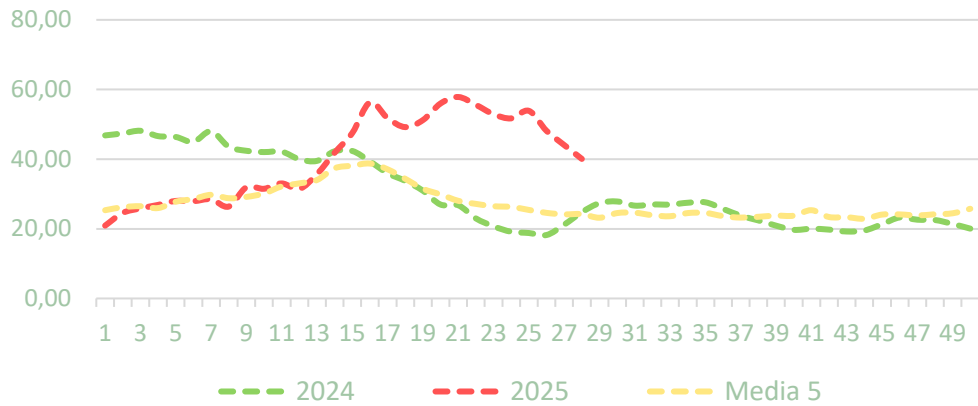




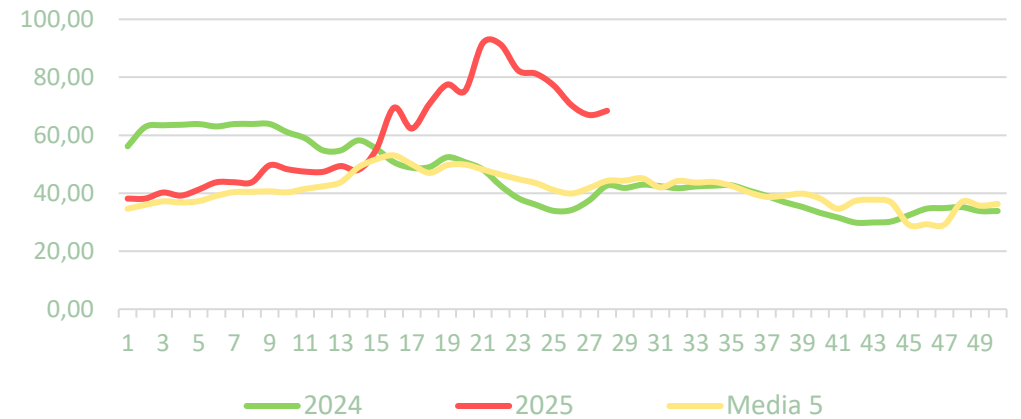
PRECIOS SEMANA 28/2025 del 07 al 13 de JUL de 2025

Precios medios nacionales:

Precio en 'origen' - **CEBOLLA** (€/100kg)

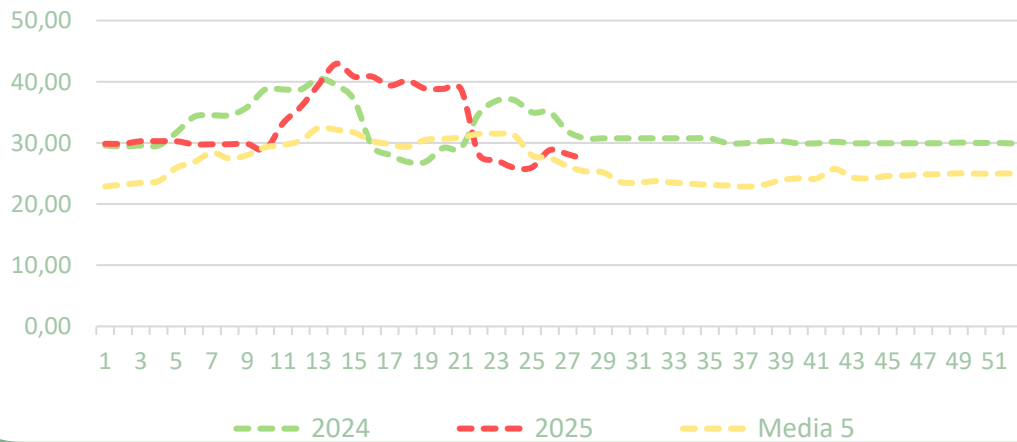


Salida central acondicionamiento - **CEBOLLA** (€/100kg)

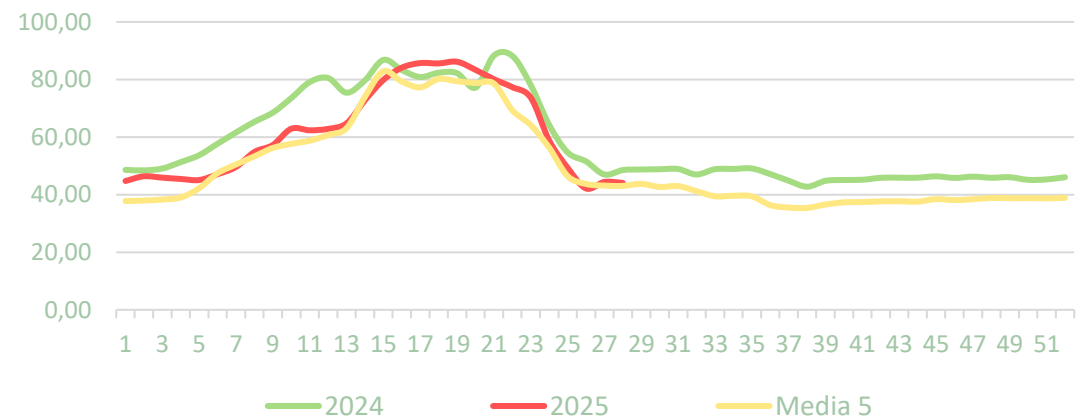


Precios medios nacionales:

Precio en 'origen' - **ZANAHORIA** (€/100kg)



Salida central acondicionamiento - **ZANAHORIA** (€/100kg)

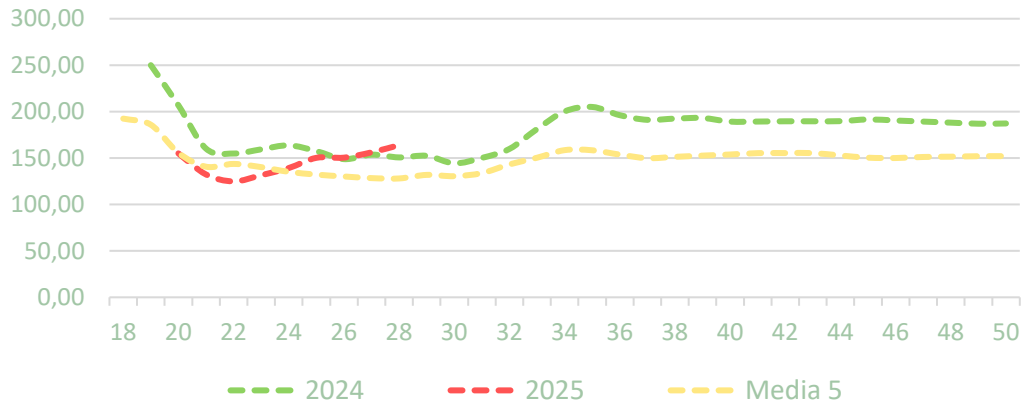




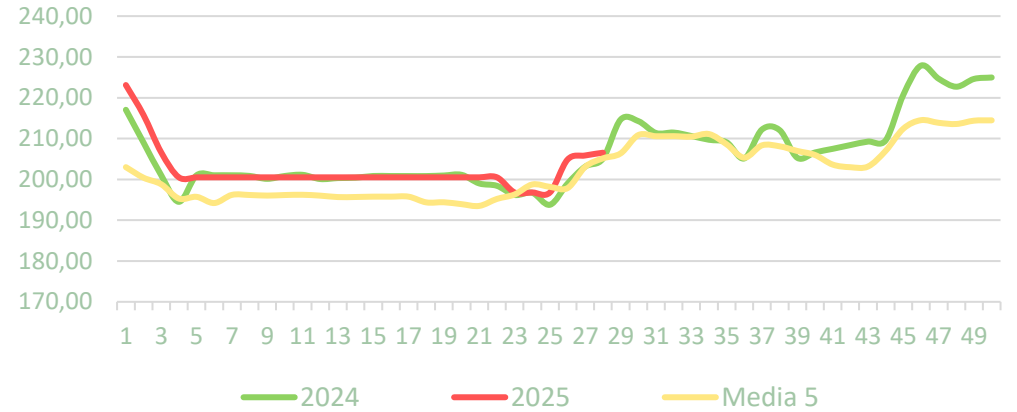
PRECIOS SEMANA 28/2025 del 07 al 13 de JUL de 2025

Precios medios nacionales:

Precio en 'origen' - **AJO** (€/100kg)

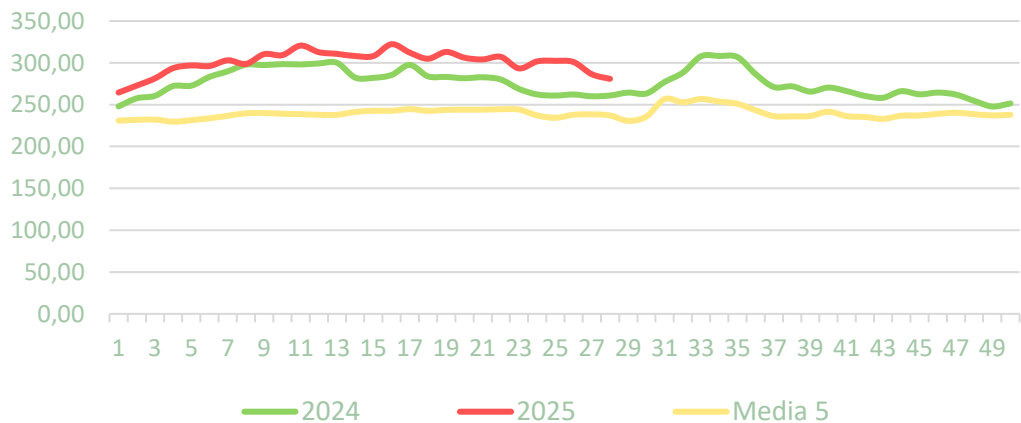


Salida central acondicionamiento - **AJO BLANCO** (€/100kg)

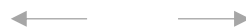
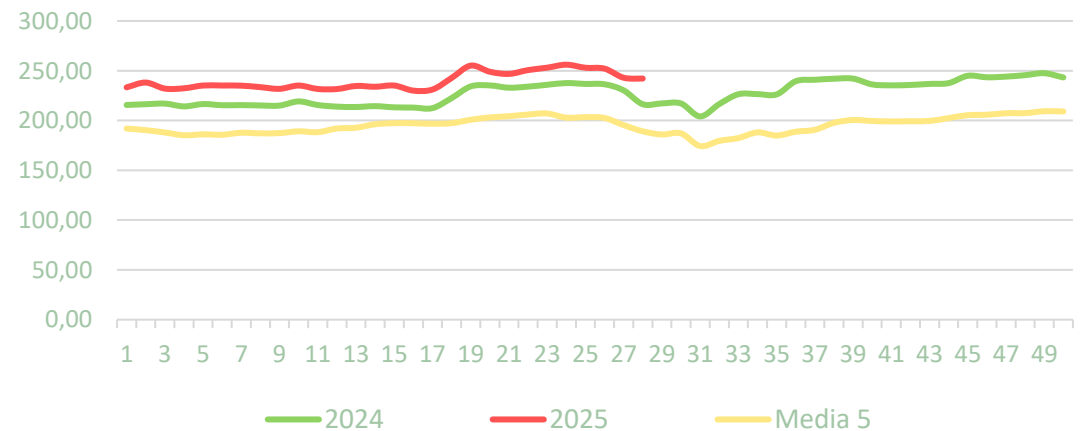


Precios medios nacionales:

Salida central acondicionamiento - **AJO MORADO** (€/100kg)



Salida central acondicionamiento - **AJO PRIMAVERA** (€/100kg)

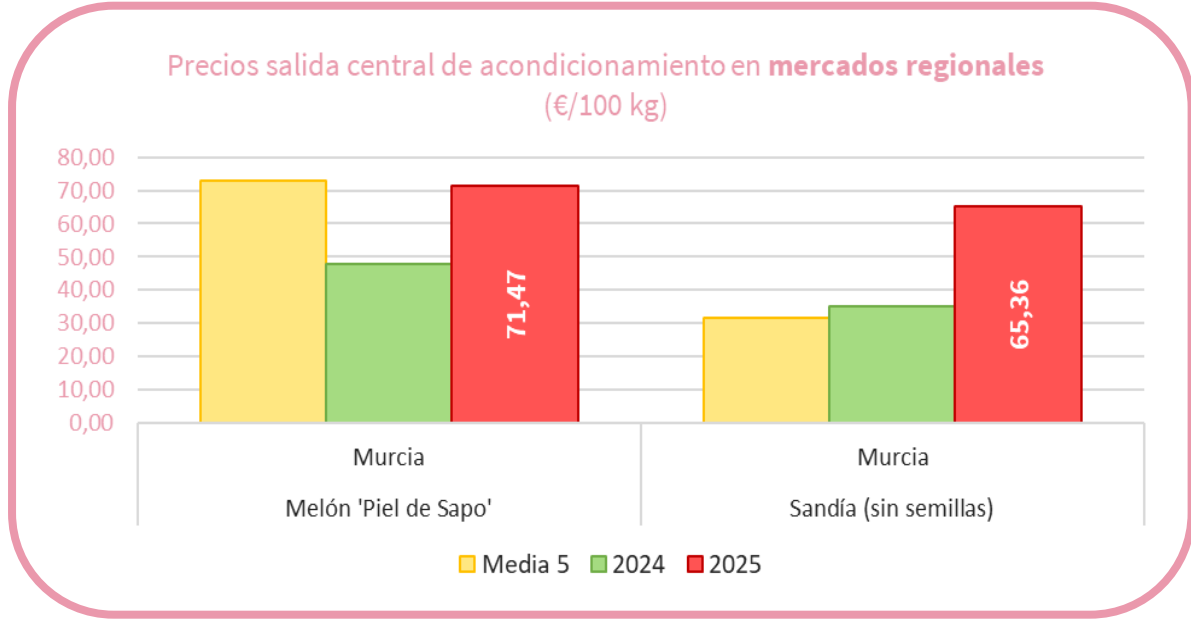




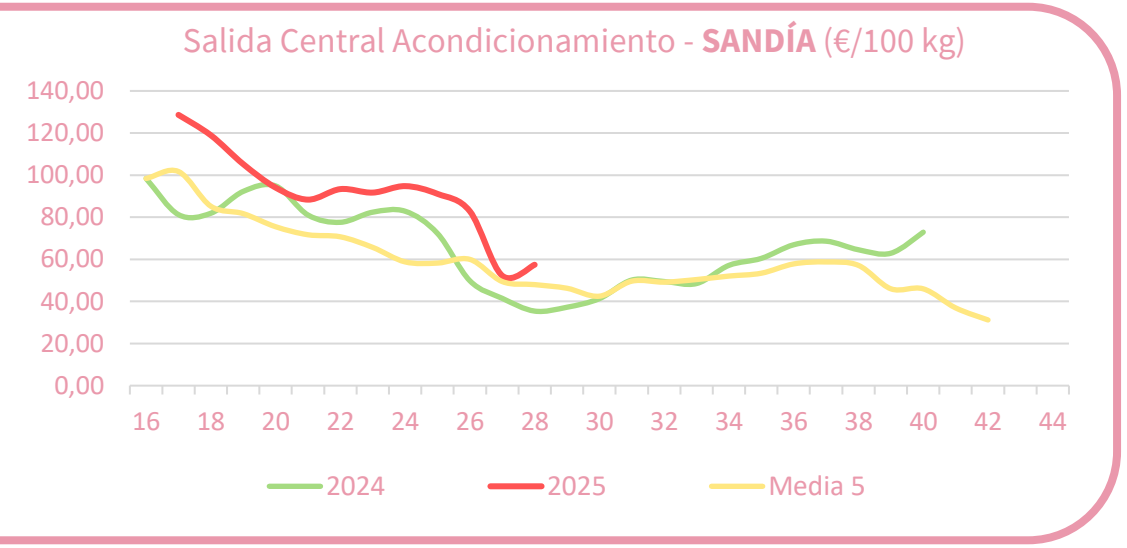
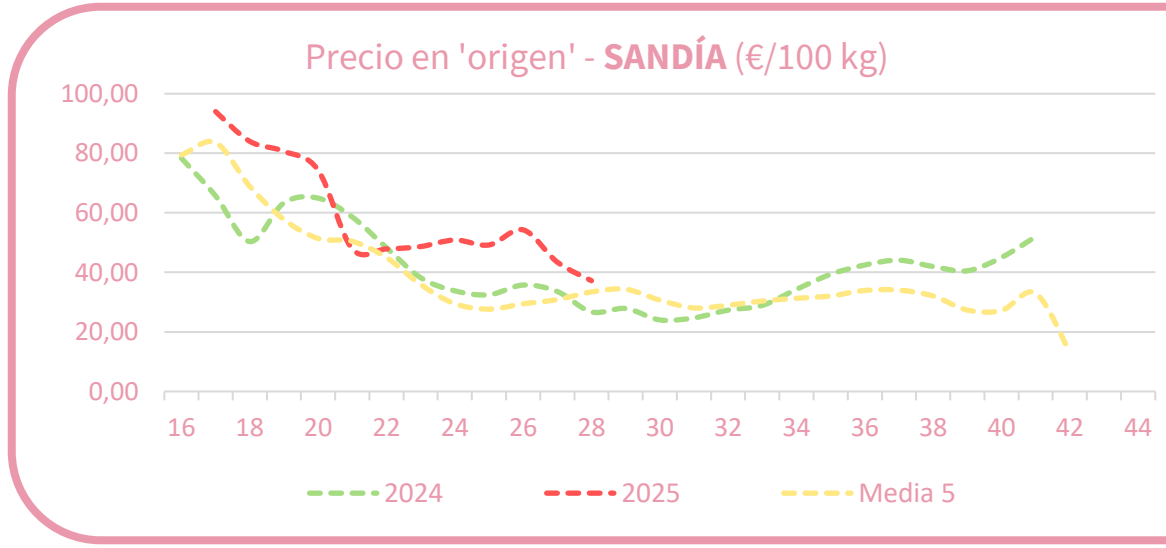
Productos	Origen (€/100kg)			Salida central Acondicionamiento (€/100kg)		
	Sem. Actual	Sem. Anterior (%)	Media 5 (%)	Sem. Actual	Sem. Anterior (%)	Media 5 (%)
Sandía	37,19	-14,4%	11,2%	57,43	10,0%	19,7%
Melón	50,63	-0,8%	8,9%	65,54	-17,9%	-10,3%

*Melón en origen se refiere a cotizaciones de Piel de Sapo, mientras a salida central es "todos los tipos y variedades".

Precios regionales de la semana:



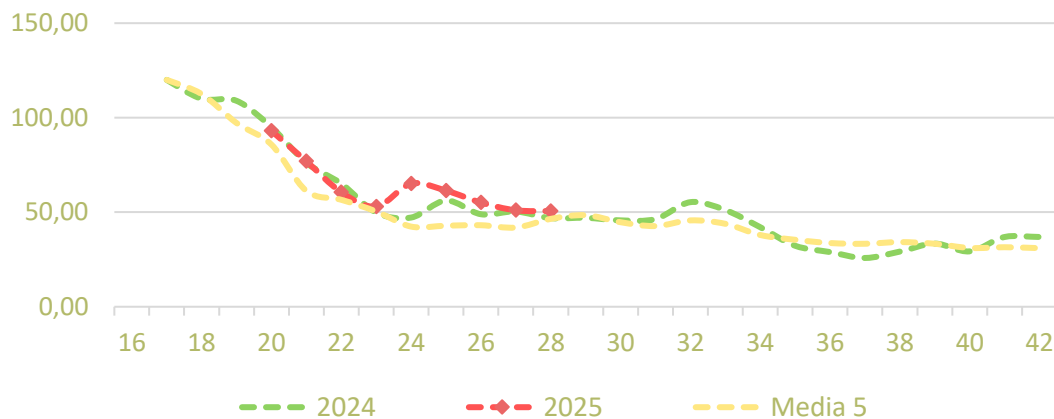
Precios medios nacionales:



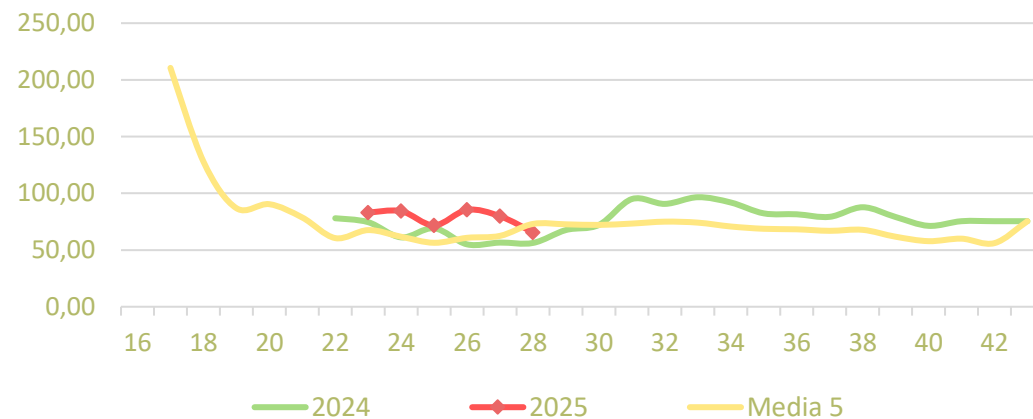


Precios medios nacionales:

Precio en 'origen' - MELÓN 'piel de sapo' (€/100 kg)

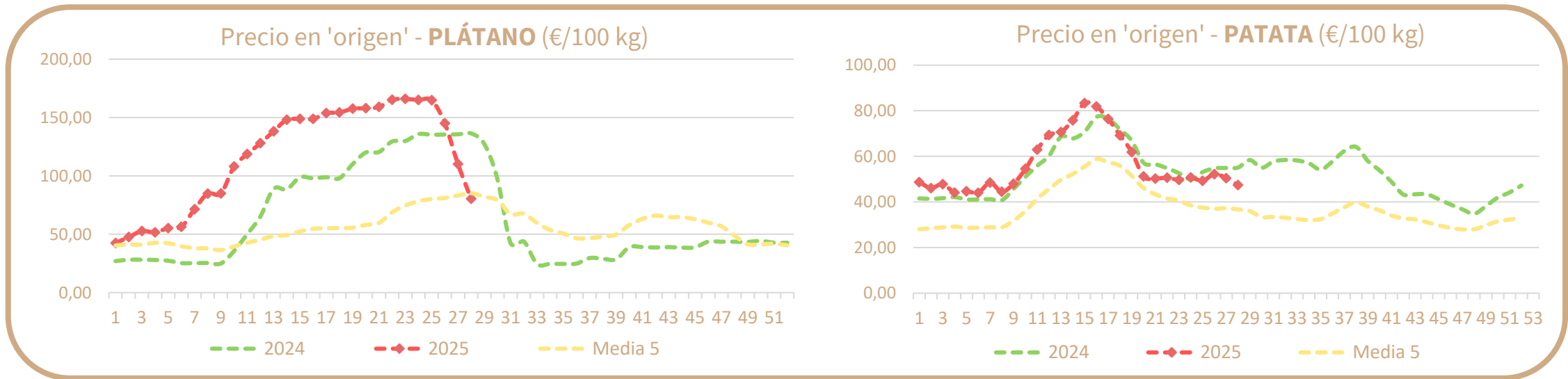


Salida Central Acondicionamiento - MELÓN (€/100 kg)



Productos	Origen (€/100kg)		
	Sem. Actual	Sem. Anterior (%)	Media 5 (%)
Plátano	80,31	-27,0%	-5,6%
Patata	47,40	-6,1%	29,1%

Precios medios nacionales:





Fuentes de datos

- ❑ Informe Semanal de Coyuntura (MAPA): [Informe semanal de coyuntura](#)
- ❑ Observatorio de Precios de la Junta de Andalucía: [FRUTOS ROJOS](#)
- ❑ Precios Europeos: DG AGRI
 - Precios en Origen: [Fruit and vegetables prices \(supply chain\)](#)
 - Precios a Salida de centro de acondicionamiento: [Fruit and vegetables prices \(supply chain\)](#)



GOBIERNO
DE ESPAÑA

MINISTERIO
DE AGRICULTURA, PESCA
Y ALIMENTACIÓN

DIRECCIÓN GENERAL
DE PRODUCCIONES Y MERCADOS
AGRARIOS

SUBDIRECCIÓN GENERAL
DE FRUTAS Y HORTALIZAS Y
VITIVINICULTURA

