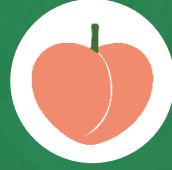




Cítricos



Frutas de pepita



Fruta de hueso



Frutos rojos



Hortalizas
invernadero



Hortalizas
al aire libre



Melón y sandía



Frutos secos



Otras frutas
y hortalizas

BOLETÍN SEMANAL DE PRECIOS DE FRUTAS Y HORTALIZAS

*SEMANA 26/2025
(del 23 al 29 de junio de 2025)*

Titulares



PRECIOS PAÍSES DE LA UNIÓN EUROPEA

ACTUALIZACIÓN A SEMANA 26/2025



GOBIERNO
DE ESPAÑA

MINISTERIO
DE AGRICULTURA, PESCA
Y ALIMENTACIÓN

DIRECCIÓN GENERAL
DE PRODUCCIONES Y MERCADOS
AGRARIOS

SUBDIRECCIÓN GENERAL
DE FRUTAS Y HORTALIZAS Y
VITIVINICULTURA



Aviso Legal: los contenidos de esta publicación podrán ser reutilizados, citando la fuente y la fecha, en su caso, de la última actualización.

Título:

Boletín Semanal de Precios de Frutas y Hortalizas

Edita:

© Ministerio de Agricultura, Pesca y Alimentación.

Secretaría General Técnica. Centro de Publicaciones.

Unidad proponente:

Dirección General de Producciones y Mercados Agrarios.

Subdirección General de Medios de Frutas y Hortalizas y Vitivinicultura

NIPO: 003-25-098-7

Tienda online:

www.mapa.gob.es

<https://servicio.mapa.gob.es/tienda/>

e-mail:

centropublicaciones@mapa.es

Catálogo de Publicaciones de la Administración General del Estado:

<https://cpage.mpr.gob.es/>

Para contribuir a la protección del medio ambiente, se recomienda imprimir esta publicación únicamente si es estrictamente necesario, ya sea en su totalidad o en parte.

 GOBIERNO DE ESPAÑA	MINISTERIO DE AGRICULTURA, PESCA Y ALIMENTACIÓN	SUBSECRETARÍA
		SECRETARÍA GENERAL TÉCNICA
		DIVISIÓN DE ARCHIVOS Y PUBLICACIONES



Cítricos

Nuevas bajadas tanto en campo como a salida de central, en la medida que se afianza la cotización de los rodrejos en campo, y el paulatino cierre de campaña en distintas zonas, limitándose el mercado a salida de central a la provincia de Alicante.

Los precios nacionales de la semana se sitúan ya por debajo de los precios medios de las cinco campañas anteriores para dicha semana.

En los mercados regionales solo disponemos ya de cotizaciones para el limón Verna en la provincia de Alicante, como antes se señaló, correspondientes a pocos volúmenes.



Otras frutas y hortalizas

Cambio de tendencia significativa en el **plátano** con un descenso intersemanal del 12%, debido al incremento de oferta por la recuperación productiva tras las adversidades climáticas sufridas en las Islas Canarias y que dañaron plantaciones. .

La **patata** frente a lo ocurrido la semana pasada, en esta ocasión se observa un repunte del 6% con precios un 40% por encima de la media.



Fruta de hueso

La campaña avanza con una comercialización fluida favorecida por las altas temperaturas tanto en España como en Europa, al tiempo que comienzan los volúmenes importantes en Cataluña y Aragón.

Campaña con precios elevados respecto a la media de las últimas cinco campañas tanto en origen, donde los diferenciales en positivo de esta campaña oscilan entre el 19% de la cereza a más del 60% en albaricoque, como a salida centro de acondicionamiento, con porcentajes también muy positivos.

En los **mercados regionales se observan las mismas tendencias**. Ya se dispone de cotizaciones de Lleida junto con Murcia, lo que permite ver la transición entre ambas zonas productoras. Viendo mayores cotizaciones en Lleida dado el momento inicial de campaña.



Precios Europeos

En **origen** las cotizaciones presentan diferenciales positivas respecto a las pasadas campañas tanto en España como en Italia para las nectarinas y melocotones.

A **salida de central**, misma dinámica, aunque con menor magnitud salvo en Grecia, donde el precio es un 54% más que el año pasado y la cosecha ha sido inferior a campañas anteriores por las importantes heladas que asolaron el país.



Hortalizas al aire libre

Subidas en origen salvo para la cebolla, mientras a salida de central descensos salvo para el ajo blanco.

En origen, sube el precio esta semana para tomates y zanahorias, tras los descensos de la semana pasada, bajada en el precio en origen de cebollas, y se mantiene estable la cotización en origen de ajo. Todos los productos se sitúan por encima de las cotizaciones medias para estas alturas de campaña.

A **salida de central**, en todos los productos hay dinámicas negativas con respecto a la semana pasada, salvo en “ajo blanco” donde el precio intersemanal sube, aunque está en niveles muy cercanos a la media.

En **mercados regionales** ya ha terminado el tomate en Almería y destaca el precio de cuenca para el “ajo morado”.



Precios Europeos

En origen el tomate redondo liso español y neerlandés presenta un nivel similar de precios, aunque mientras el español está por encima de valores medios, el de Países Bajos por debajo.

A salida de central es significativamente bajo el precio de Países Bajo en esta posición porque se sitúa más de un 20% por debajo del tomate español en esa posición.



Melón y sandía

La campaña de melón ya ha finalizado en Almería, siendo ahora el protagonista el Levante, con Murcia en primer lugar.

Las cotizaciones en origen se sitúan por encima de las medias de los últimos cinco años para ambos productos con porcentajes positivos significativos y con subidas intersemanales, más relevantes en el melón que en la sandía.

A salida de centro de acondicionamiento, baja la sandía esta semana, pero el melón repunta. Pero en ambos casos precios por encima de campañas pasadas.

En mercados regionales, avance hacia el Levante de la campaña con precios por encima de campañas anteriores en todos los mercados y para los distintos tipos de melón.



Precios Europeos

Estas tendencias en el resto de los productores europeos no se observan. En el caso del melón, Italia y Grecia tienen precios por debajo de la campaña pasada y de la media. En la sandía los precios están por encima de la media, pero en Italia son como el año pasado y en Grecia por debajo de la campaña pasada.



Inicio

Cítricos

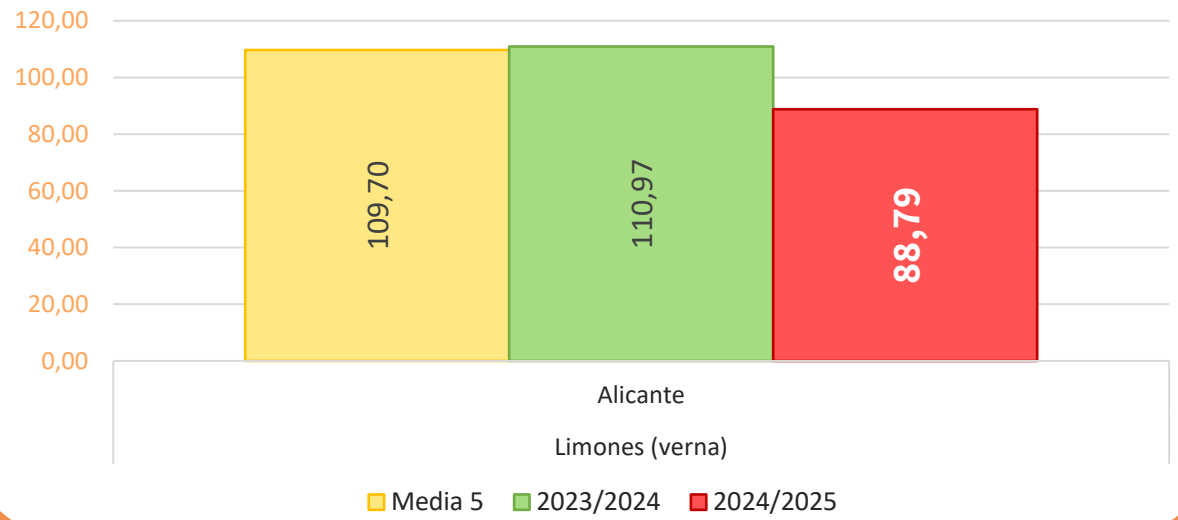
PRECIOS SEMANA 26/2025 del 23 de JUN al 29 de JUN de 2025

Productos	Origen* (€/100kg)			Salida central Acondicionamiento (€/100kg)		
	Sem. Actual	Sem. Anterior (%)	Media 5 (%)	Sem. Actual	Sem. Anterior (%)	Media 5 (%)
Limón	34,10	-24,3%	-11,2%	88,79	4,8%	-16,7%

*El precio en origen, que se refiere a las cotizaciones en la posición más próxima al agricultor, en cítricos recoge precio "en árbol".

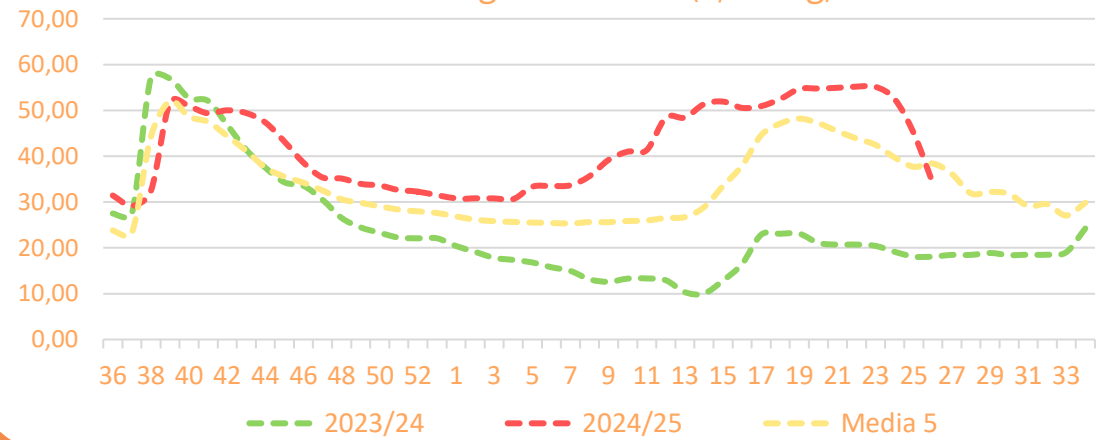
Precios regionales de la semana:

Precios salida central de acondicionamiento en mercados regionales (€/100 kg)

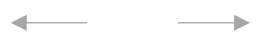
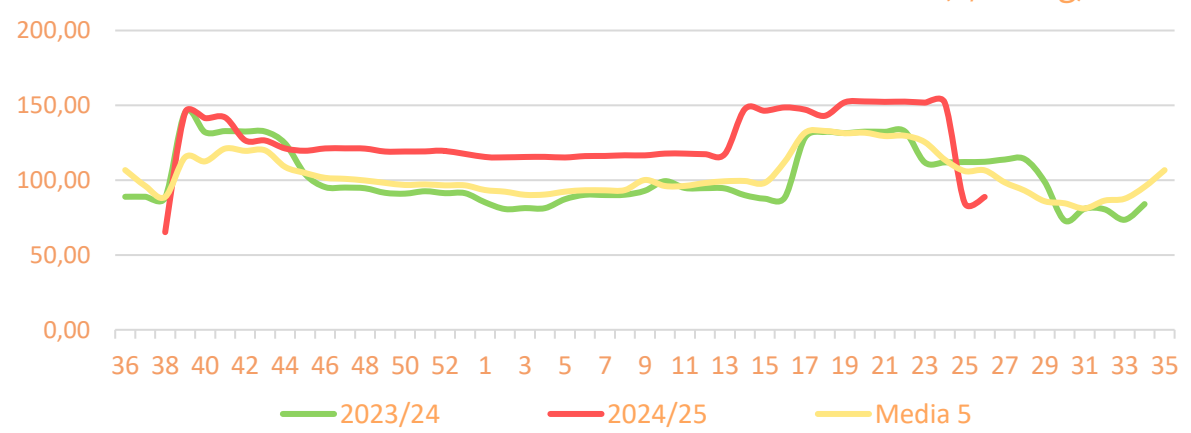


Precios medios nacionales:

Precio en 'origen' - LIMÓN (€/100kg)



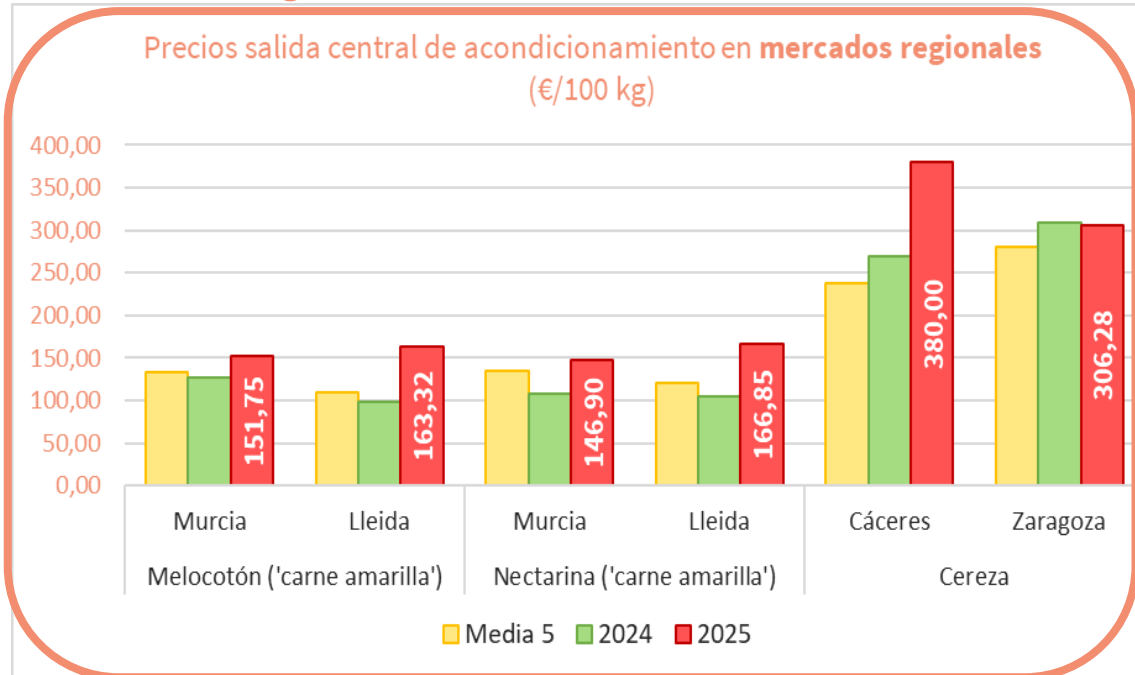
Salida Central de Acondicionamiento - LIMÓN (€/100kg)



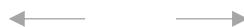
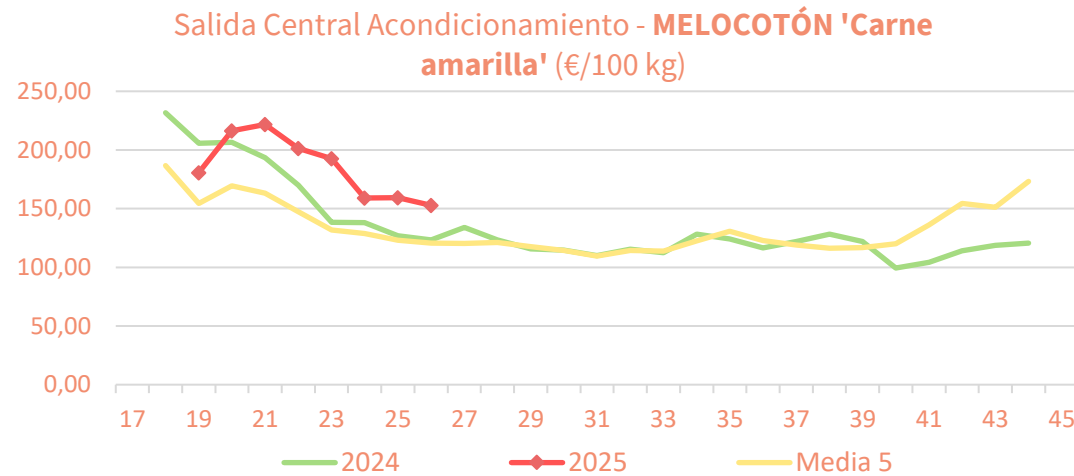
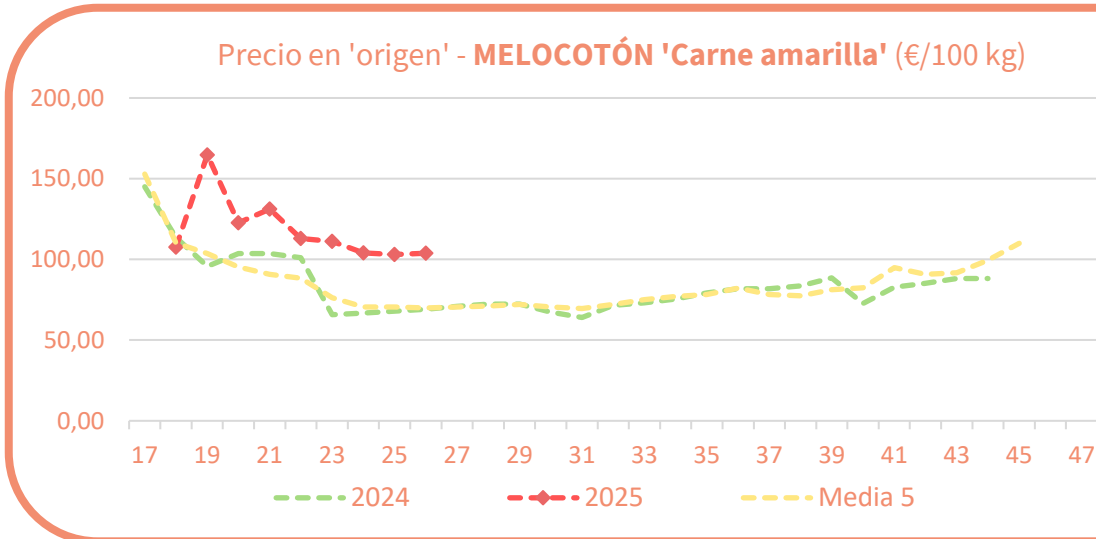


Productos	Origen (€/100kg)			Salida central Acondicionamiento (€/100kg)		
	Sem. Actual	Sem. Anterior (%)	Media 5 (%)	Sem. Actual	Sem. Anterior (%)	Media 5 (%)
Melocotón Amarillo	103,91	0,9%	48,7%	152,84	-4,0%	26,8%
Nectarina (Amarilla)	102,56	-1,3%	36,4%	153,00	-4,5%	20,4%
Paraguay				140,00	-20,3%	22,8%
Albaricoque	143,78	6,4%	62,8%	224,06	5,4%	42,9%
Ciruela	92,04	-7,5%	59,1%	161,03	-2,8%	45,9%
Cereza	244,21	-12,8%	18,7%	350,78	0,9%	30,5%

Precios regionales de la semana:



Precios medios nacionales:





Inicio

Frutas de hueso

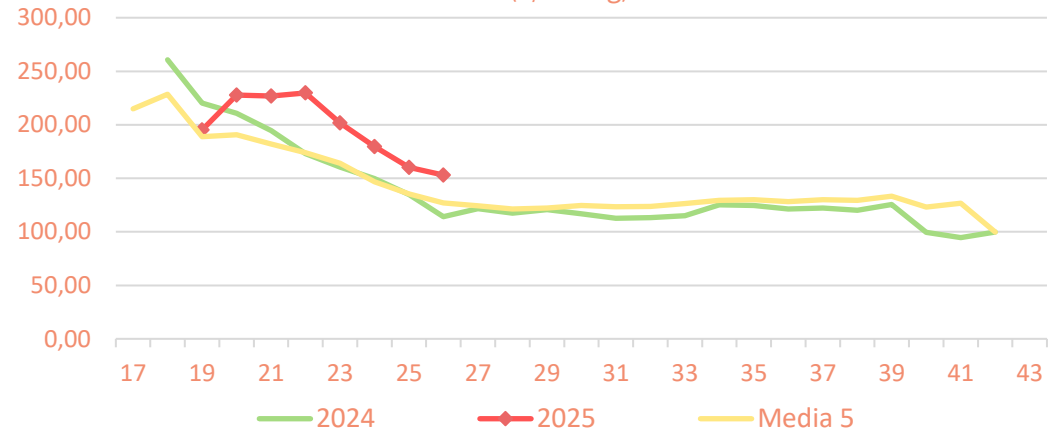
PRECIOS SEMANA 26/2025 del 23 de JUN al 29 de JUN de 2025

Precios medios nacionales:

Precio en 'origen' - NECTARINA 'Carne amarilla' (€/100 kg)

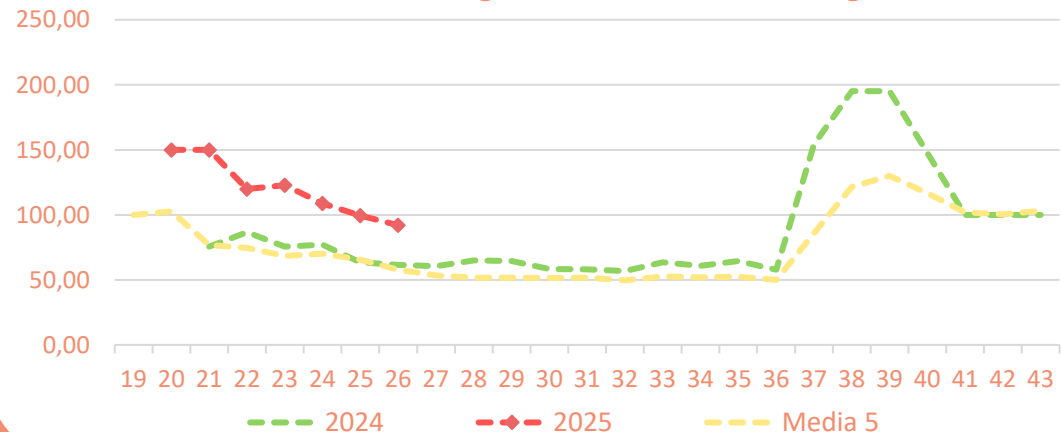


Salida Central Acondicionamiento - NECTARINA 'Carne amarilla' (€/100 kg)

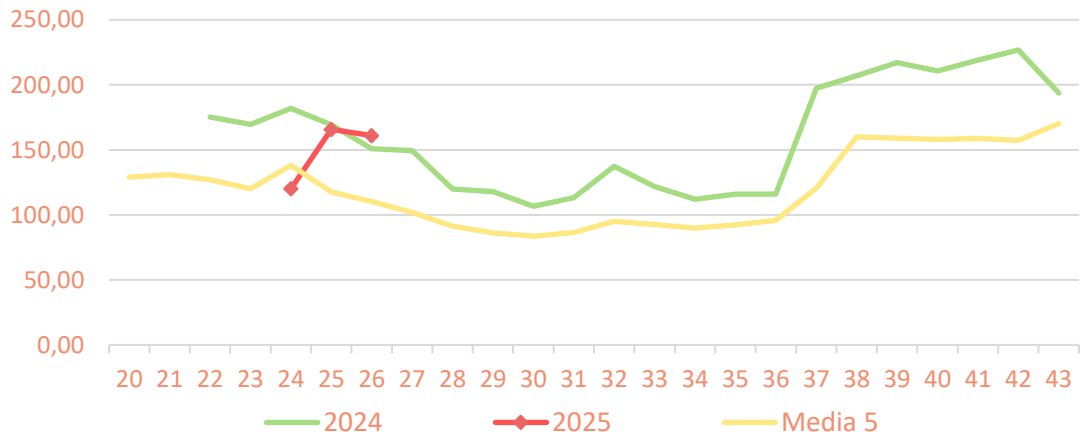


Precios medios nacionales:

Precio en 'origen' - CIRUELA (€/100 kg)



Salida Central Acondicionamiento - CIRUELA (€/100 kg)





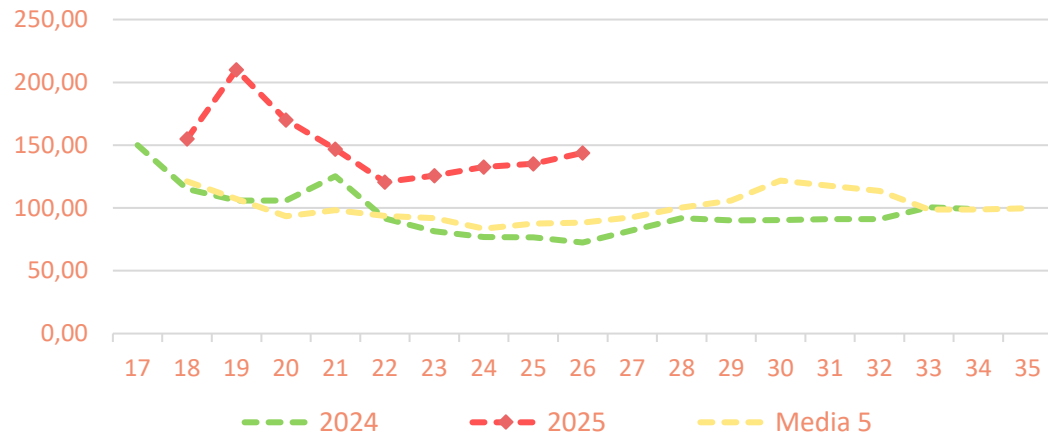
Inicio

Frutas de hueso

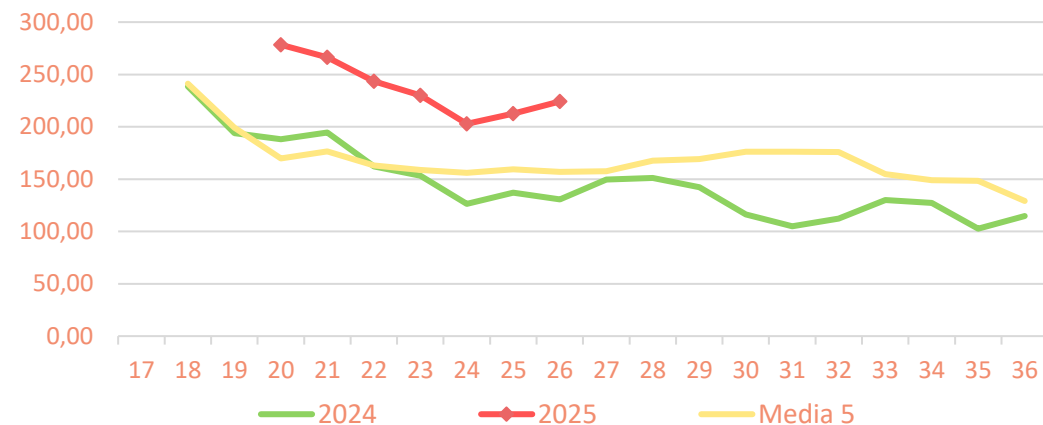
PRECIOS SEMANA 26/2025 del 23 de JUN al 29 de JUN de 2025

Precios medios nacionales:

Precio en 'origen' - **ALBARICOQUE** (€/100 kg)

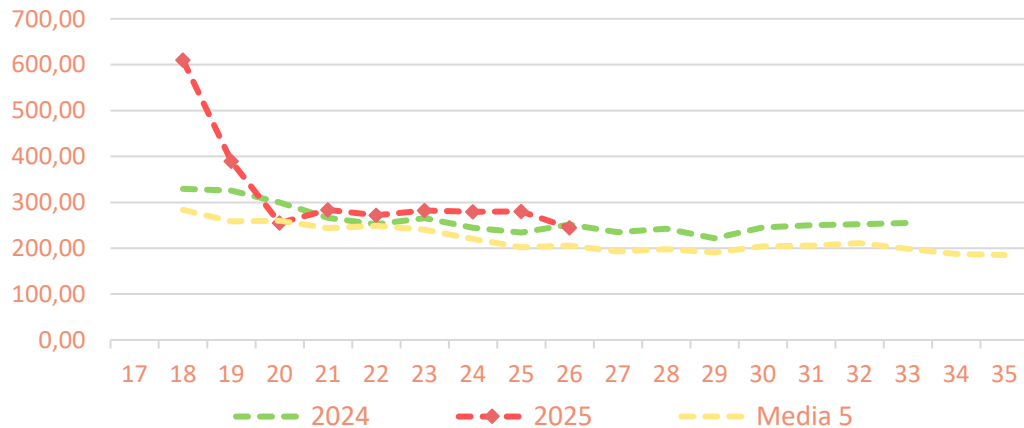


Salida Central Acondicionamiento - **ALBARICOQUE** (€/100 kg)

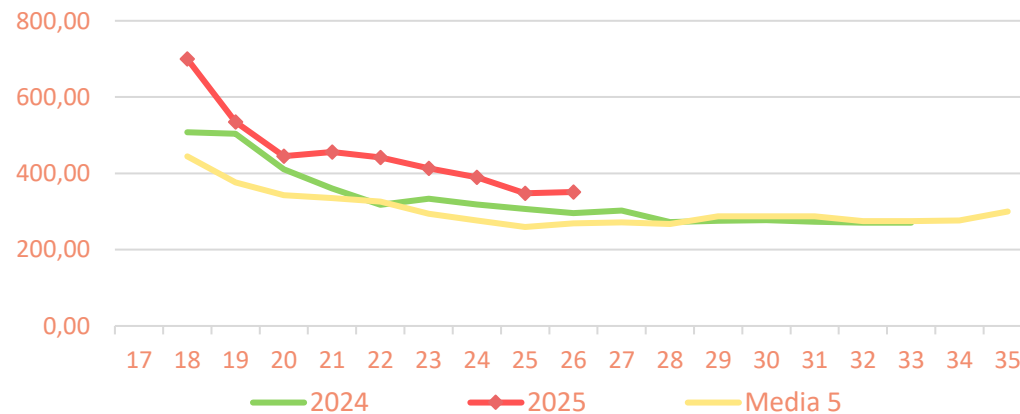


Precios medios nacionales:

Precio en 'origen' - **CEREZA** (€/100 kg)



Salida Central Acondicionamiento - **CEREZA** (€/100 kg)



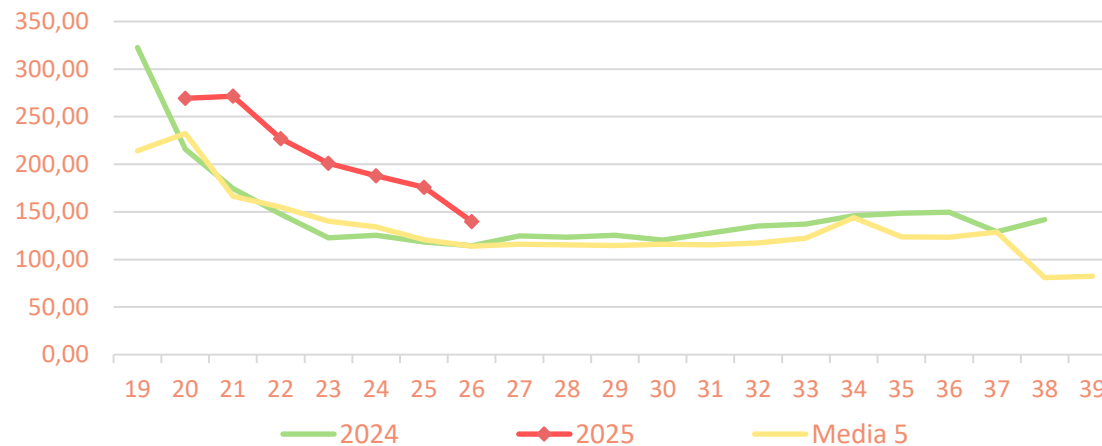


Precios medios nacionales:

Inicio

Frutas de hueso

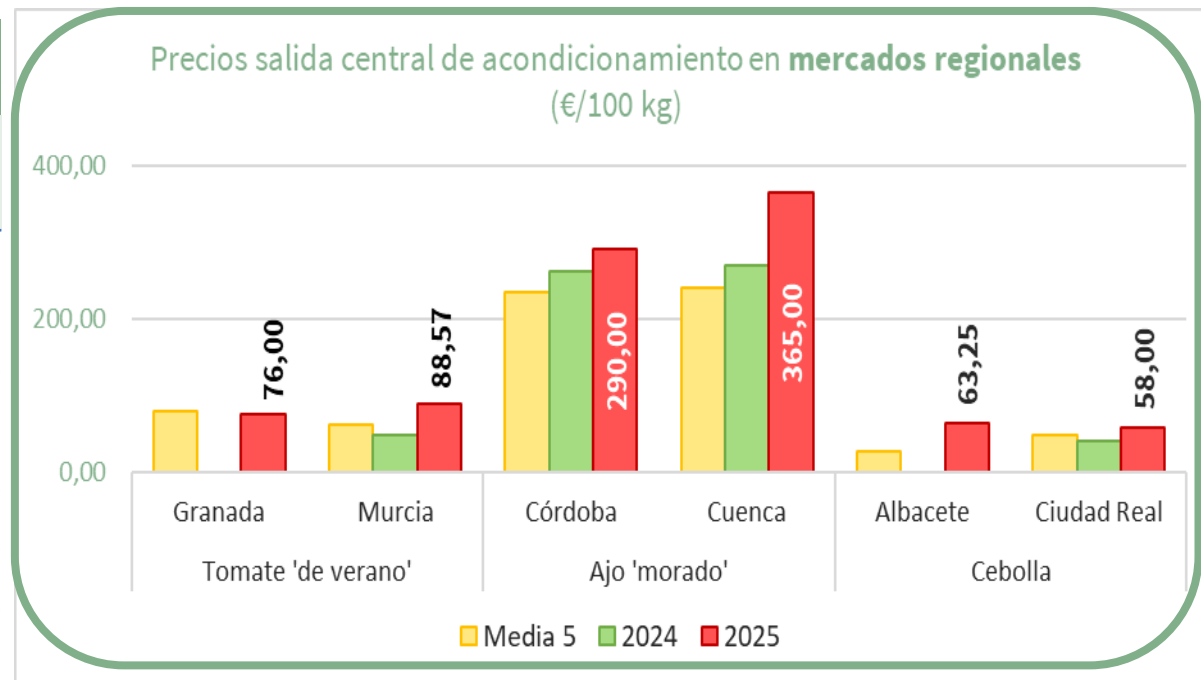
Salida Central Acondicionamiento - **PARAGUAYO** (€/100 kg)



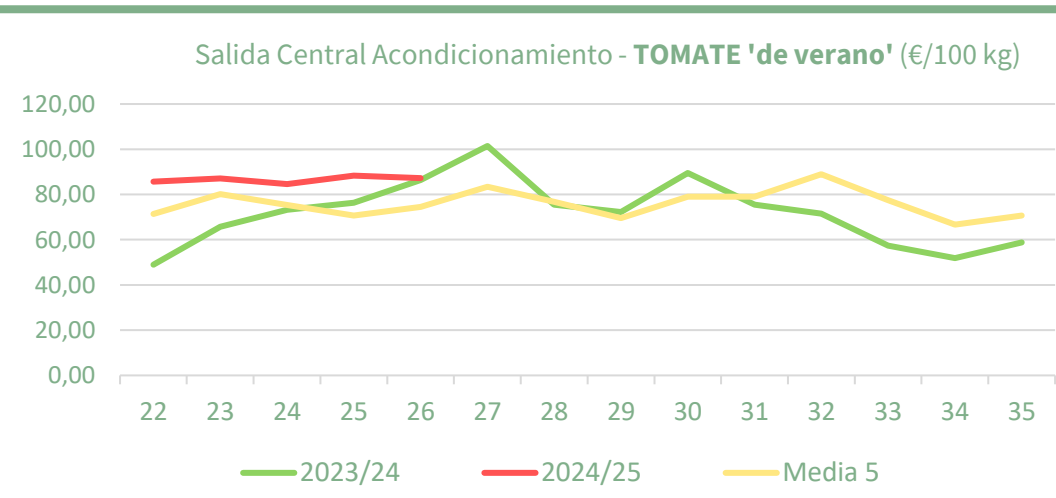
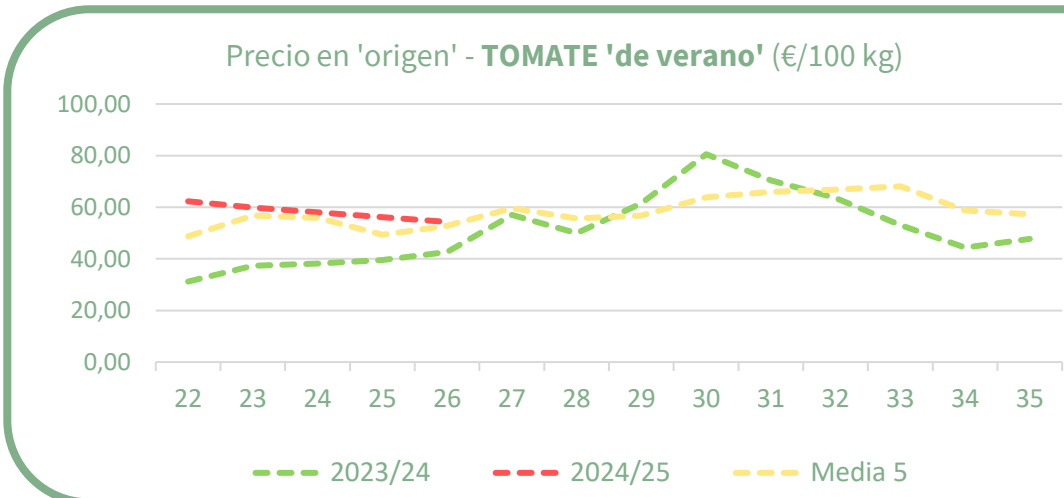


Productos	Origen (€/100kg)			Salida central de Acondicionamiento (€/100kg)		
	Sem. Actual	Sem. Anterior (%)	Media 5 (%)	Sem. Actual	Sem. Anterior (%)	Media 5 (%)
Tomate 'de verano'	61,85	10,1%	17,1%	87,22	-1,3%	16,2%
Cebolla	48,12	-10,7%	95,8%	70,35	-8,8%	76,4%
Ajo	150,40	0,1%	15,6%			
Ajo - Blanco				204,87	4,1%	3,5%
Ajo - Morado				300,89	-0,5%	26,5%
Ajo - Primavera				252,13	-0,4%	24,5%
Zanahoria	28,83	10,9%	4,6%	42,15	-14,6%	-3,6%

Precios regionales de la semana:

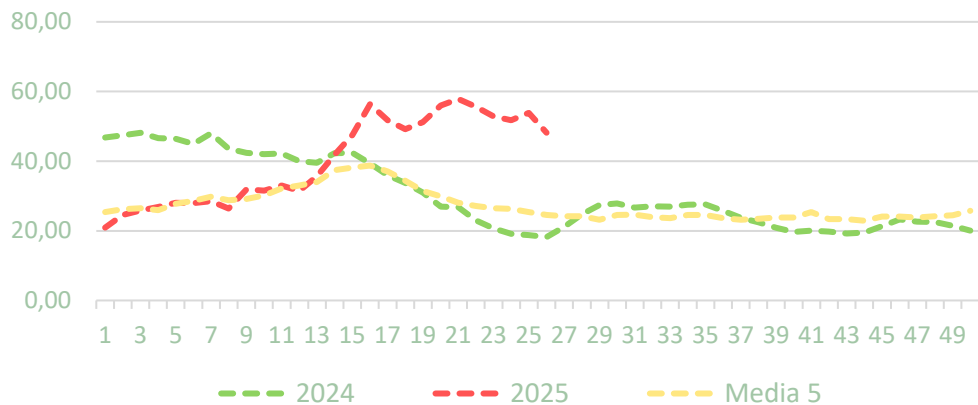


Precios medios nacionales:

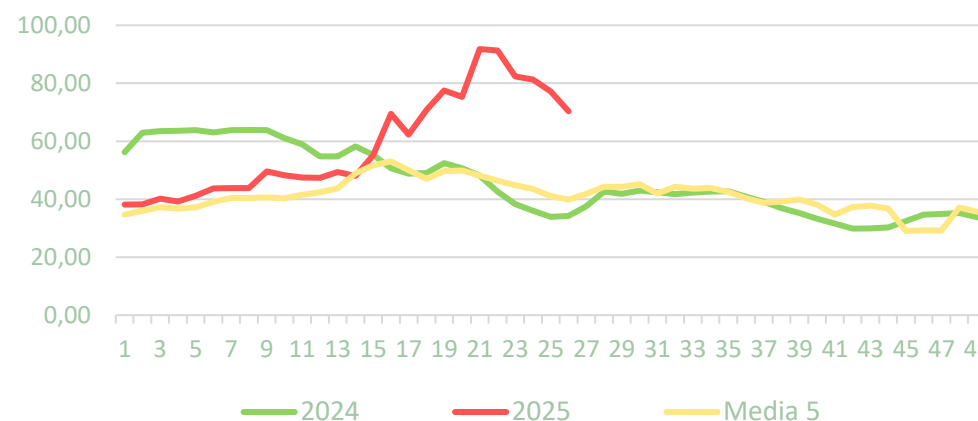


Precios medios nacionales:

Precio en 'origen' - **CEBOLLA** (€/100kg)

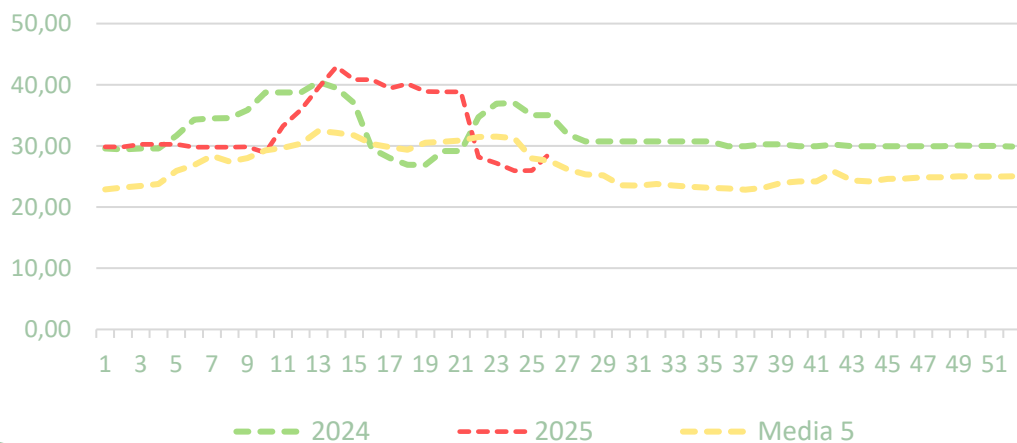


Salida central acondicionamiento - **CEBOLLA** (€/100kg)

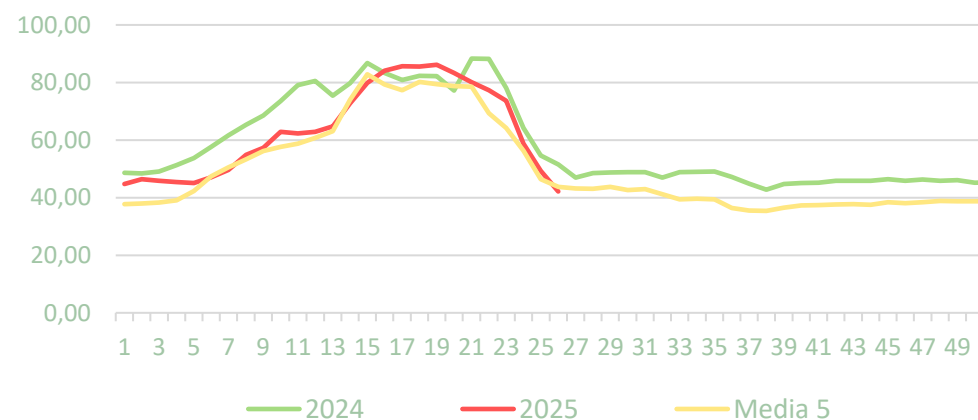


Precios medios nacionales:

Precio en 'origen' - **ZANAHORIA** (€/100kg)

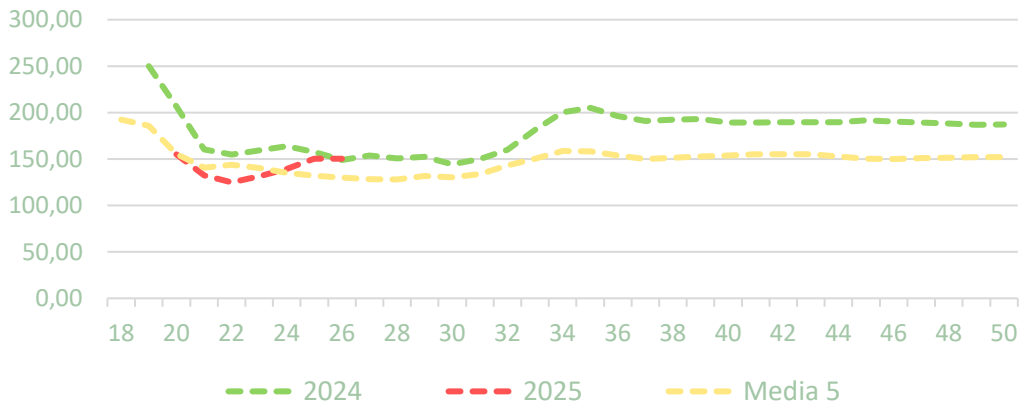


Salida central acondicionamiento - **ZANAHORIA** (€/100kg)

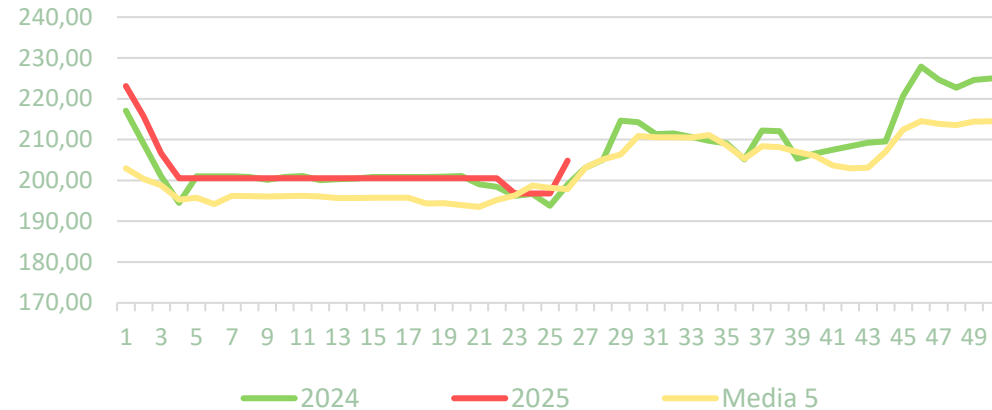


Precios medios nacionales:

Precio en 'origen' - **AJO** (€/100kg)

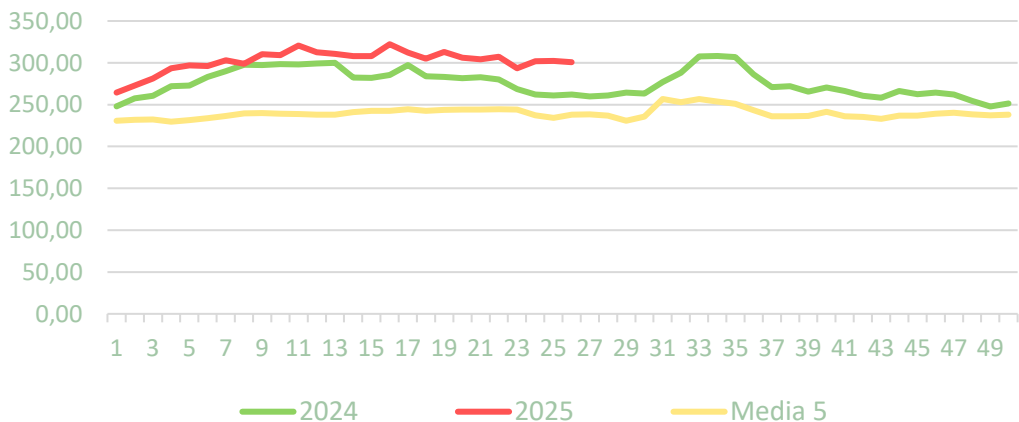


Salida central acondicionamiento - **AJO BLANCO** (€/100kg)

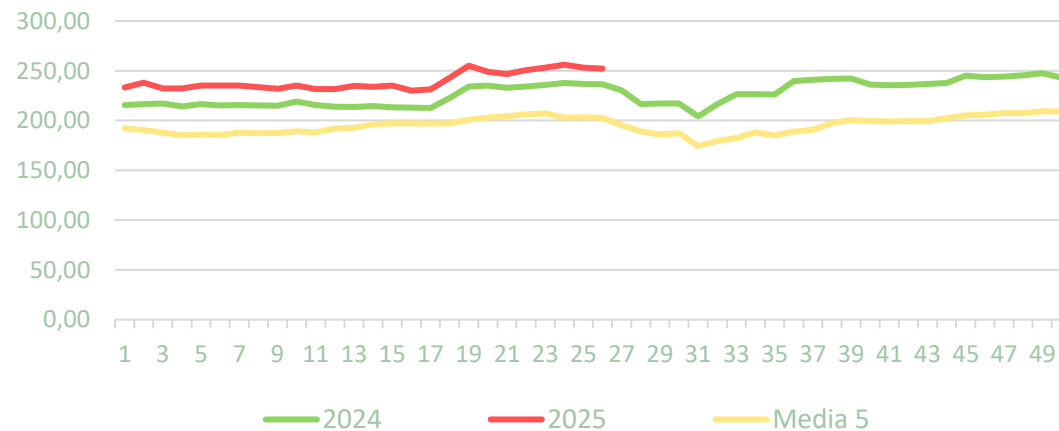


Precios medios nacionales:

Salida central acondicionamiento - **AJO MORADO** (€/100kg)



Salida central acondicionamiento - **AJO PRIMAVERA** (€/100kg)

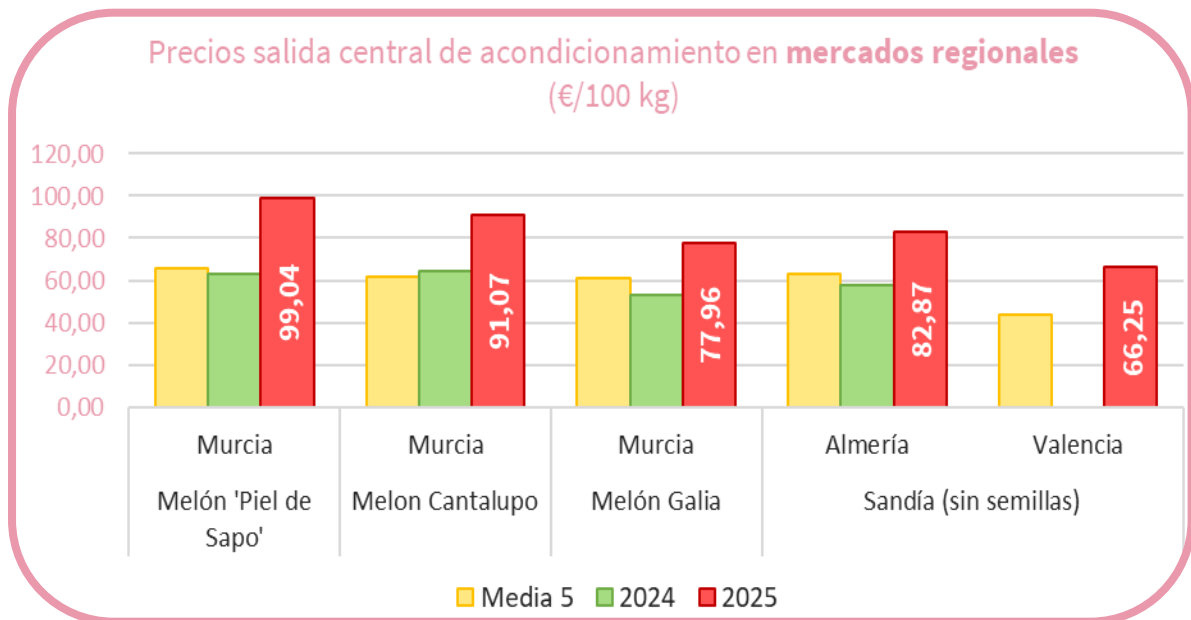




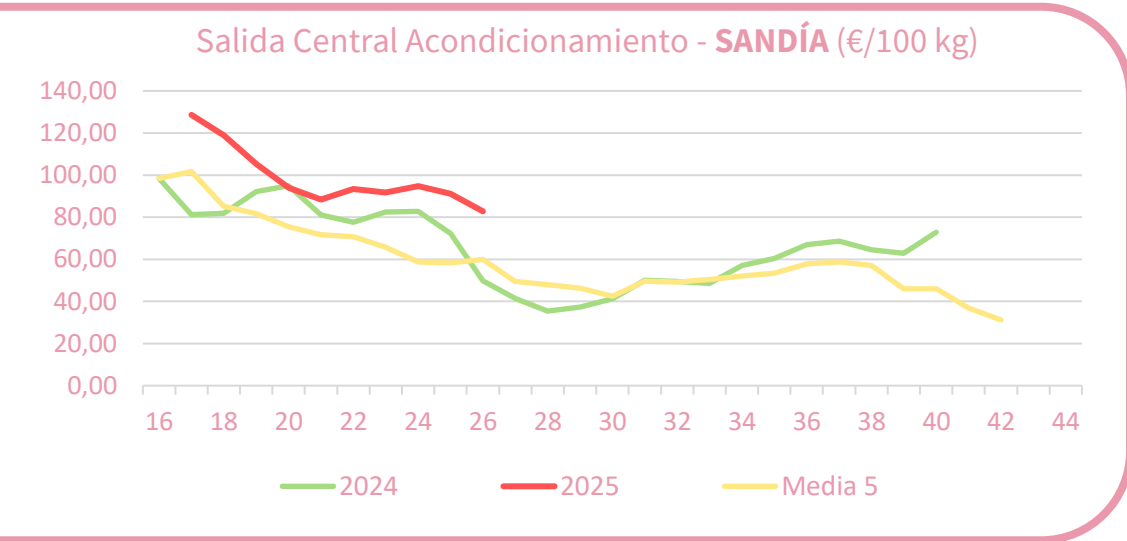
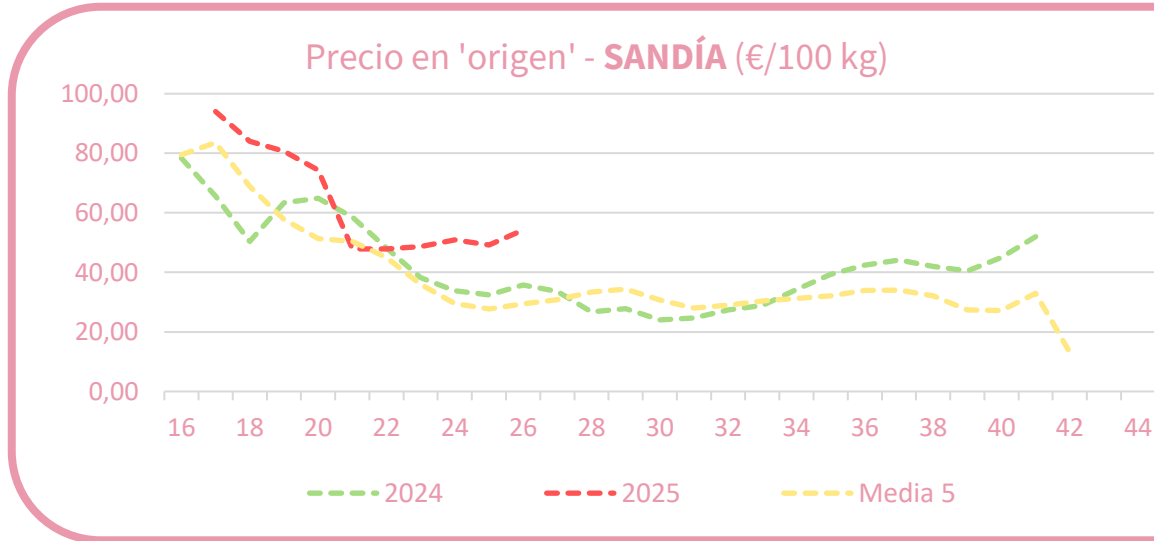
Productos	Origen (€/100kg)			Salida central Acondicionamiento (€/100kg)		
	Sem. Actual	Sem. Anterior (%)	Media 5 (%)	Sem. Actual	Sem. Anterior (%)	Media 5 (%)
Sandía	54,27	10,3%	84,5%	82,81	-9,1%	38,1%
Melón	75,36	22,7%	74,8%	85,42	19,1%	40,6%

*Melón en origen se refiere a cotizaciones de Piel de Sapo, mientras a salida central es "todos los tipos y variedades".

Precios regionales de la semana:



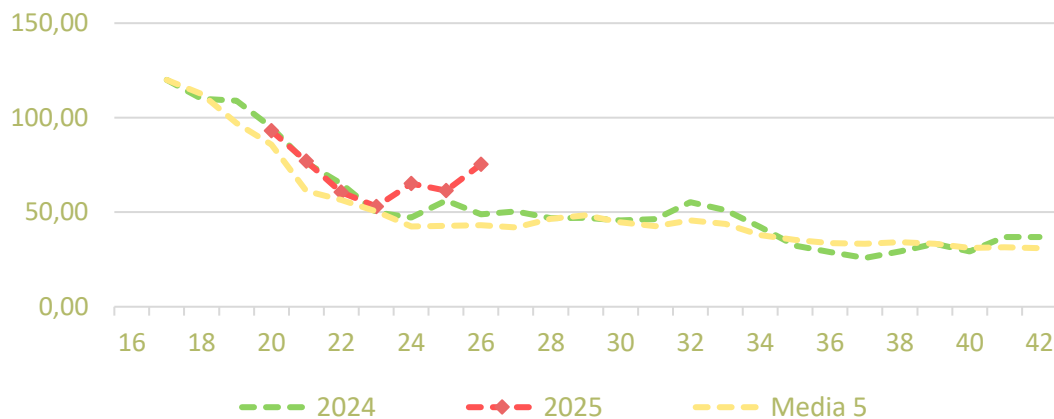
Precios medios nacionales:



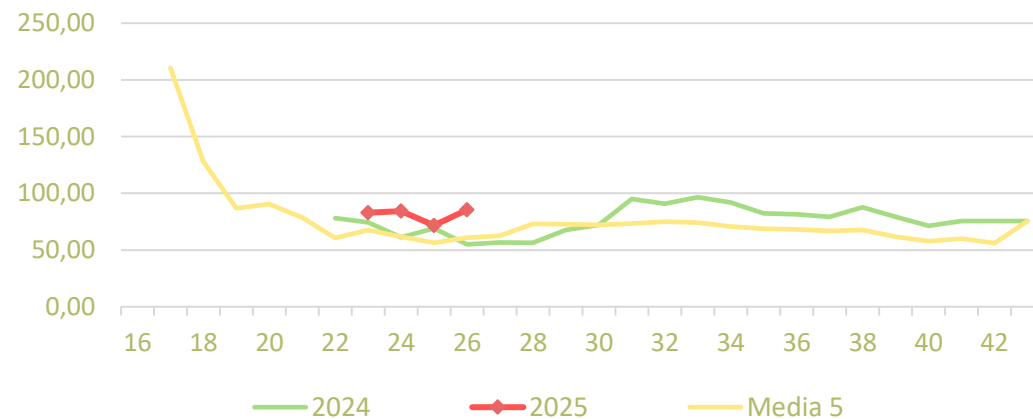


Precios medios nacionales:

Precio en 'origen' - MELÓN 'piel de sapo' (€/100 kg)

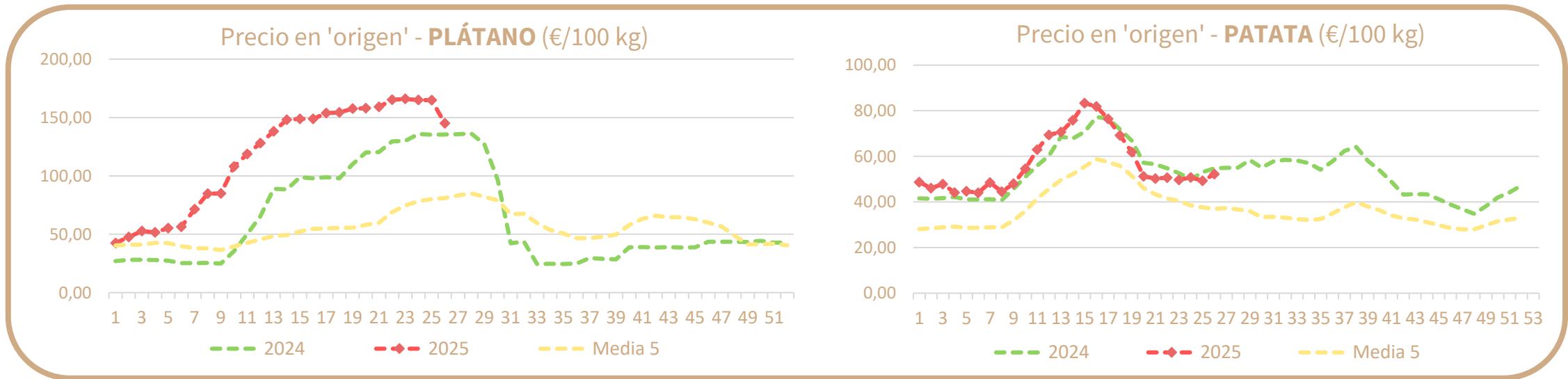


Salida Central Acondicionamiento - MELÓN (€/100 kg)



Productos	Origen (€/100kg)		
	Sem. Actual	Sem. Anterior (%)	Media 5 (%)
Plátano	144,99	-12,0%	79,0%
Patata	52,26	6,0%	41,1%

Precios medios nacionales:



PRECIOS SEMANALES: PAÍSES DE LA UNIÓN EUROPEA

*SEMANA 26/2025
(23 – 29 de junio)*



GOBIERNO
DE ESPAÑA

MINISTERIO
DE AGRICULTURA, PESCA
Y ALIMENTACIÓN

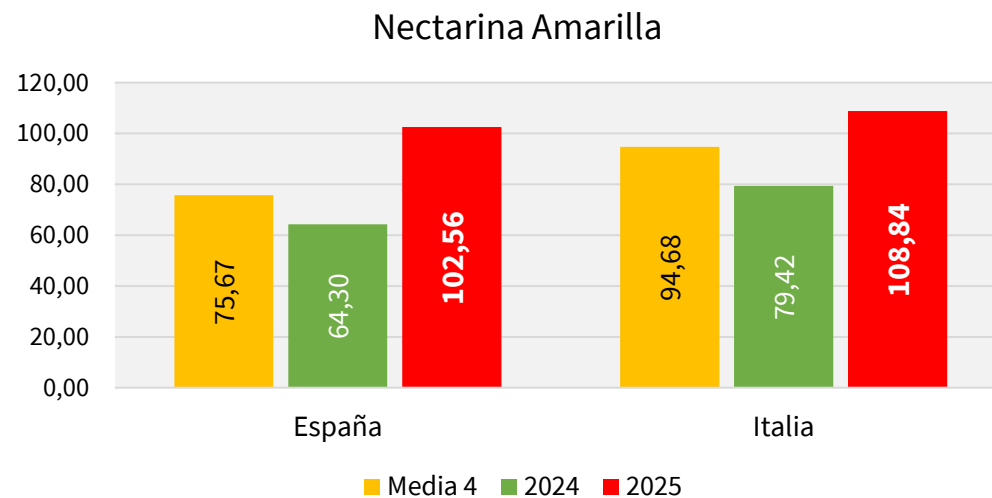
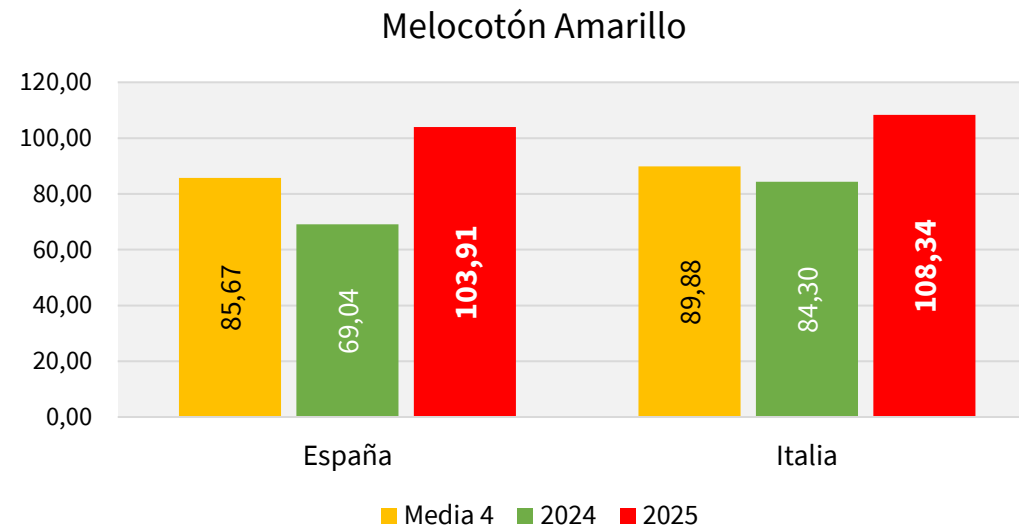
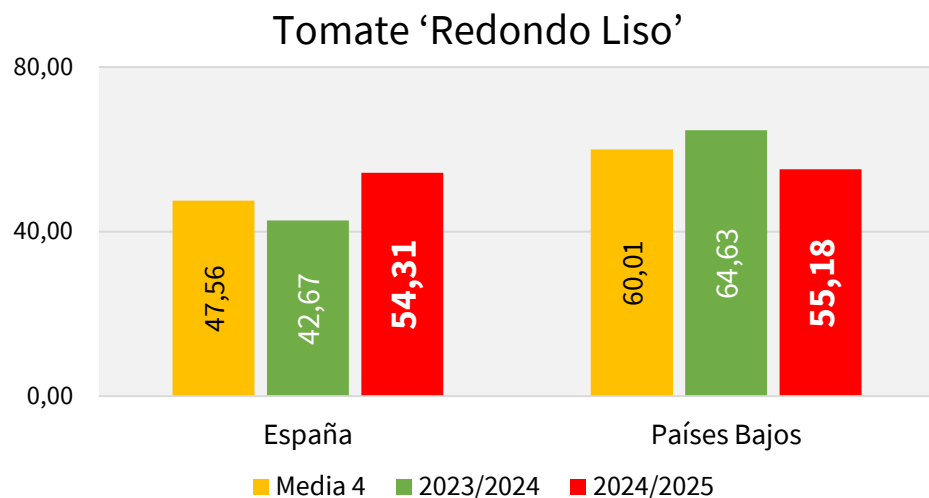
DIRECCIÓN GENERAL
DE PRODUCCIONES Y MERCADOS
AGRARIOS

SUBDIRECCIÓN GENERAL
DE FRUTAS Y HORTALIZAS Y
VITIVINICULTURA





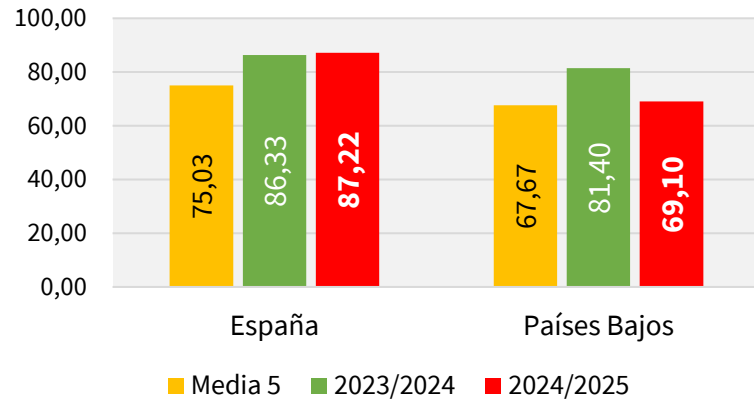
Precios en origen:



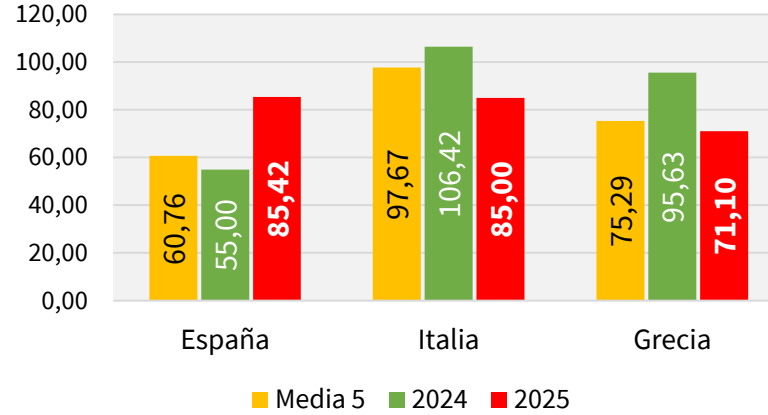


Precios a salida de central:

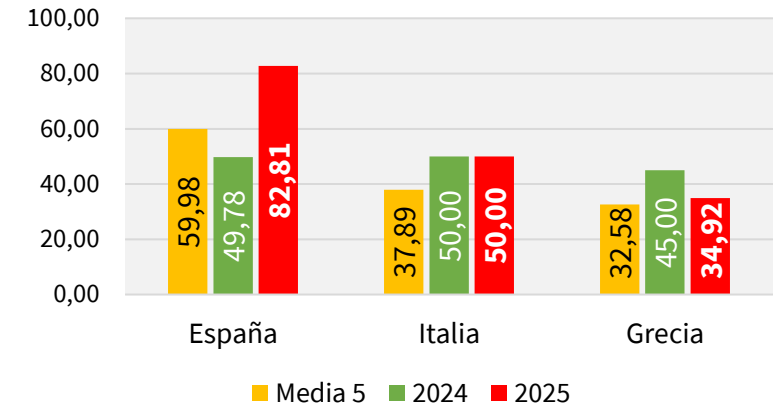
Tomate Redondo Liso



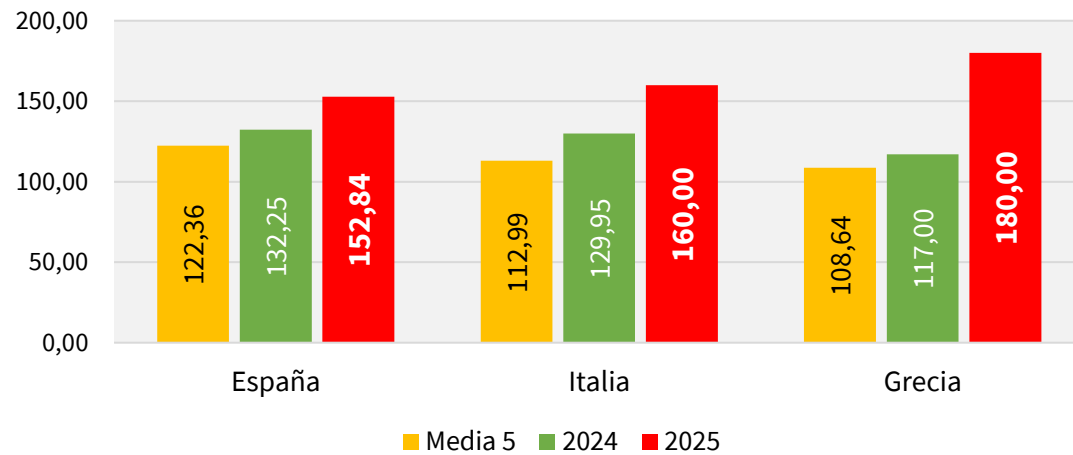
Melón



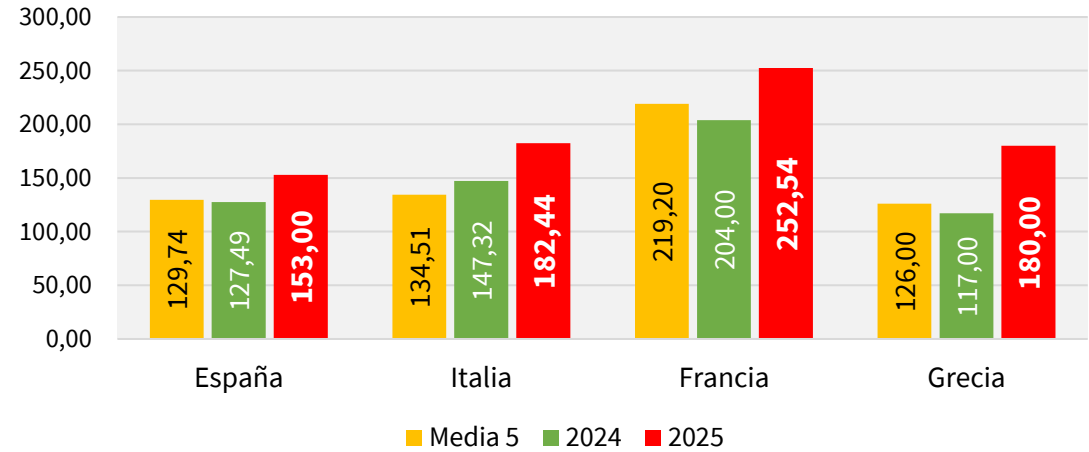
Sandía



Melocotón Amarillo



Nectarina 'Amarilla'





Fuentes de datos

- ❑ Informe Semanal de Coyuntura (MAPA): [Informe semanal de coyuntura](#)
- ❑ Observatorio de Precios de la Junta de Andalucía: [FRUTOS ROJOS](#)
- ❑ Precios Europeos: DG AGRI
 - Precios en Origen: [Fruit and vegetables prices \(supply chain\)](#)
 - Precios a Salida de centro de acondicionamiento: [Fruit and vegetables prices \(supply chain\)](#)



GOBIERNO
DE ESPAÑA

MINISTERIO
DE AGRICULTURA, PESCA
Y ALIMENTACIÓN

DIRECCIÓN GENERAL
DE PRODUCCIONES Y MERCADOS
AGRARIOS

SUBDIRECCIÓN GENERAL
DE FRUTAS Y HORTALIZAS Y
VITIVINICULTURA

