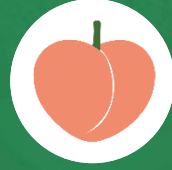




Cítricos



Frutas de pepita



Fruta de hueso



Frutos rojos



Hortalizas  
invernadero



Hortalizas  
al aire libre



Melón y sandía



Frutos secos



Otras frutas  
y hortalizas

# BOLETÍN SEMANAL DE PRECIOS DE FRUTAS Y HORTALIZAS

*SEMANA 25/2025*

*(del 16 al 22 de junio de 2025)*

Titulares



PRECIOS PAÍSES DE LA UNIÓN EUROPEA

ACTUALIZACIÓN A SEMANA 25/2025



GOBIERNO  
DE ESPAÑA

MINISTERIO  
DE AGRICULTURA, PESCA  
Y ALIMENTACIÓN

DIRECCIÓN GENERAL  
DE PRODUCCIONES Y MERCADOS  
AGRARIOS

SUBDIRECCIÓN GENERAL  
DE FRUTAS Y HORTALIZAS Y  
VITIVINICULTURA



## Cítricos

**Bajadas significativas tanto en campo como a salida de central.** En el primer caso por la finalización de las operaciones en diversos mercados provinciales y la entrada en cotización de los rodrejos, y en el segundo porque la campaña se encuentra en su recta final y corresponden a partidas minoritarias poco representativas en un único mercado (Alicante).

En cualquier caso, las curvas de precios siguen el patrón habitual con un retraso de unas semanas en la presente campaña.

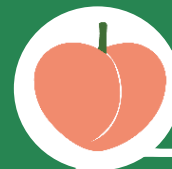
En los mercados regionales solo disponemos ya de cotizaciones para el limón Verna en la provincia de Alicante, como antes se indicó, correspondiente a partidas minoritarias.



## Otras frutas y hortalizas

Una semana más el **plátano** presenta estabilidad en un nivel de precios que es el doble del habitual en esta época del año, debido a una menor oferta.

La **patata** baja esta semana tras la subida del anterior (-3%), manteniendo un diferencial con la media superior al 30%.



## Fruta de hueso

Ya han comenzado volúmenes más importantes en Aragón y Cataluña mientras Murcia se acerca al final de la campaña. Esta mayor oferta genera descensos intersemanales de precios, pero en niveles de cotización por encima de la media en todas las posiciones y para todos los productos.

**En origen**, revalorización de albaricoque (+2%), estabilidad en la cereza y prácticamente en melocotón, pero descensos en ciruela (-8,4%) y nectarina (-7%). Los precios entre un 34% y un 54% por encima de la media según productos.

**A salida de central**, las tendencias dispares entre productos, mientras la ciruela esta semana se revaloriza más de un 38%, la nectarina amarilla o la cereza caen un 11%. En esta posición los precios se sitúan en niveles superiores a la media desde el 18% de la nectarina amarilla al 45,5% del paraguayo.

En los mercados regionales los precios se sitúan en niveles superiores a otras campañas en todas las regiones.



## Hortalizas al aire libre

Semana de subidas en origen salvo para el tomate de verano y a salida de central sube el tomate, la cebolla y la zanahoria y el ajo apenas varía.

**En origen**, como se ha dicho los precios suben desde el 8% del ajo al 4,2% de la cebolla, cayendo en tomate (-3%) y estable en zanahoria, que es el único producto que se sitúa por debajo del precio medio de las campañas anteriores (-7%).

A **salida de central**, las dinámicas de variación intersemanal son contrarias a las de origen: tomate sube (+4,4%), estabilidad en el ajo, mientras bajan los precios de esta semana en cebolla (-5%) y en zanahoria (-16%), precios por encima de la media prácticamente para todos los productos.



## Precios Europeos

En origen el tomate redondo liso español baja un 3% mientras en Países Bajos lo hace un 4%.

A salida de central los precios del tomate en España y Francia se revalorizan esta semana, aunque en niveles diferentes: 4% en nuestro país y 28% en el país galo. Mientras en Países Bajos se observa un retroceso similar al de origen del 4%. Esta semana el precio en Países Bajos es el más bajo de los que disponemos de datos.



## Melón y sandía

Semana de descensos en melón y sandía en ambas posiciones conforme aumenta la oferta, aunque lejos aún de lo habitual en estas fechas.

La sandía en **origen** desciende un 3,3% y el melón "piel de sapo" lo hace en un 5,6%, en ambos productos el precio se sitúa muy por encima de la media.

A **salida de central** presentando diferenciales importantes con la media son menores que en origen. Esta semana las cotizaciones bajan en ambos productos: un 4% en sandía y un 15% en melón.

Estas tendencias se observan en los **mercados regionales**, Murcia entra con fuerza en las cotizaciones de melón piel de sapo esta semana, duplicando casi el de Almería que está llegando a su fin.



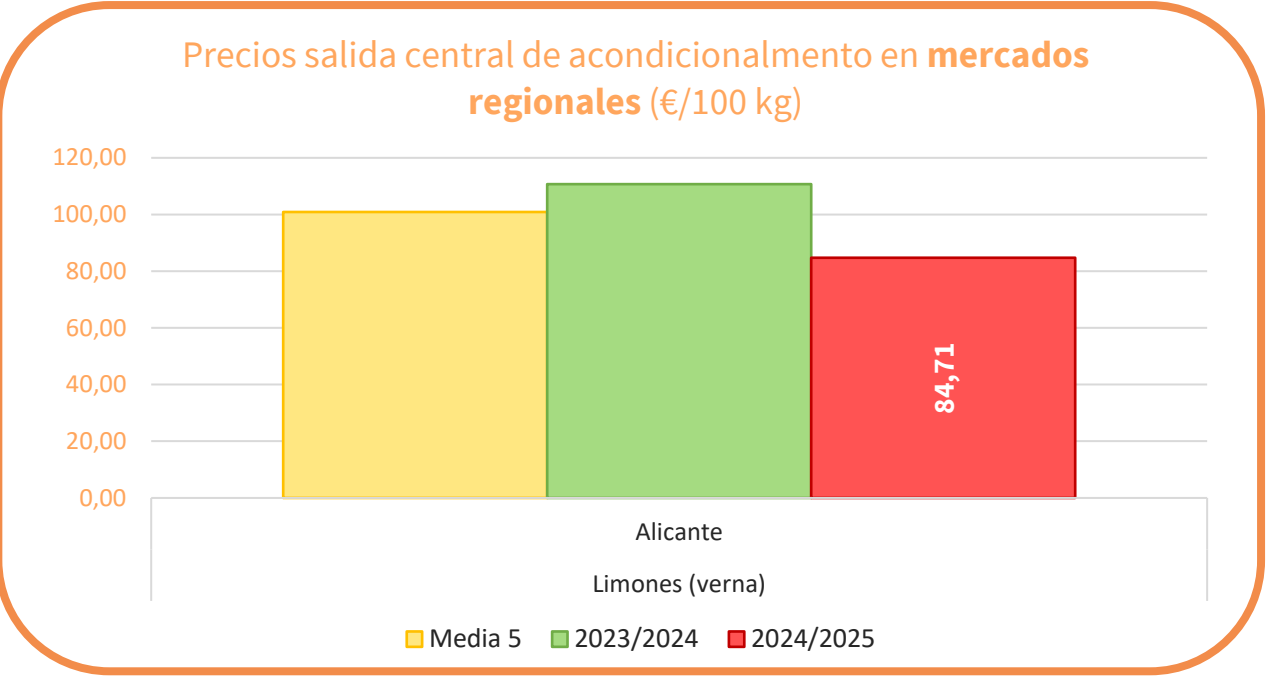
Inicio

Cítricos

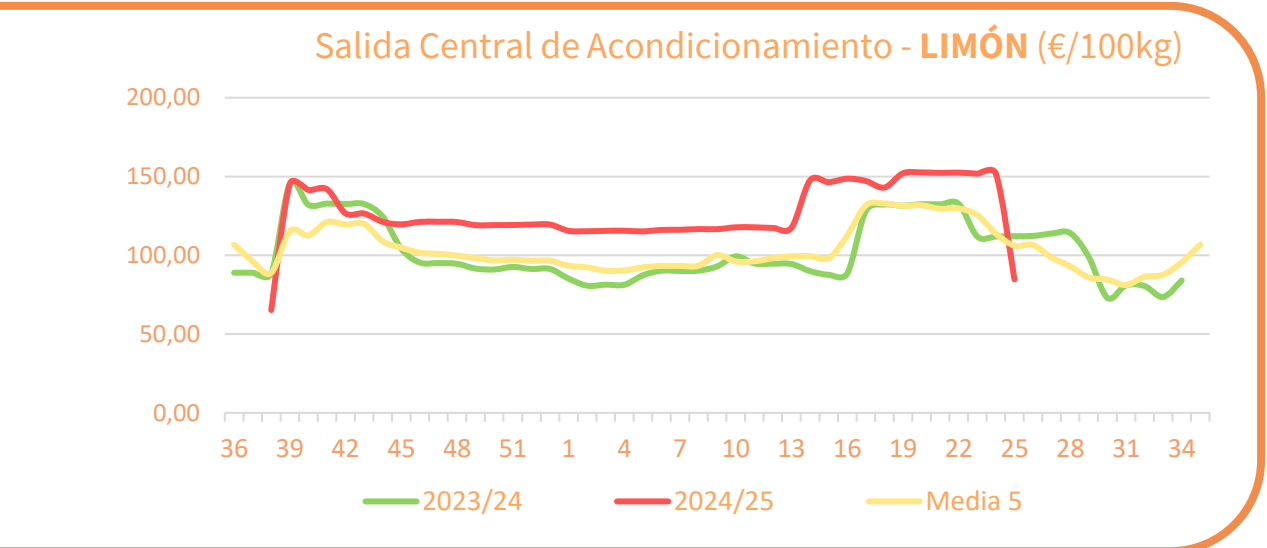
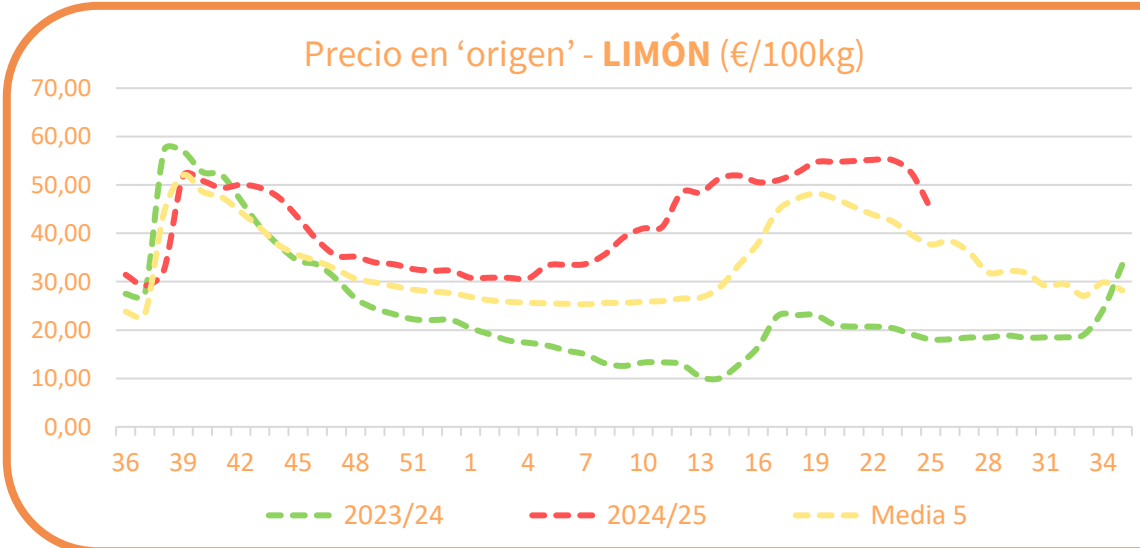
### Precios regionales de la semana:

Productos	Origen* (€/100kg)			Salida central Acondicionamiento (€/100kg)		
	Sem. Actual	Sem. Anterior (%)	Media 5 (%)	Sem. Actual	Sem. Anterior (%)	Media 5 (%)
Limón	<b>45,02</b>	<b>-14,2%</b>	19,4%	<b>84,71</b>	<b>-44,2%</b>	<b>-20,1%</b>

\*El precio en origen, que se refiere a las cotizaciones en la posición más próxima al agricultor, en cítricos recoge precio "en árbol".



### Precios medios nacionales:

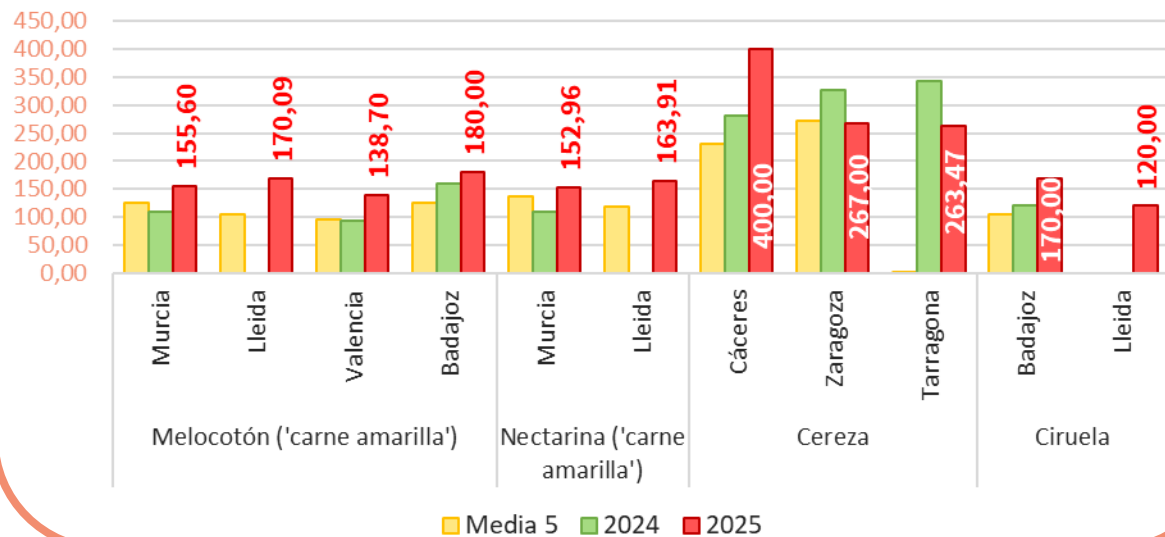




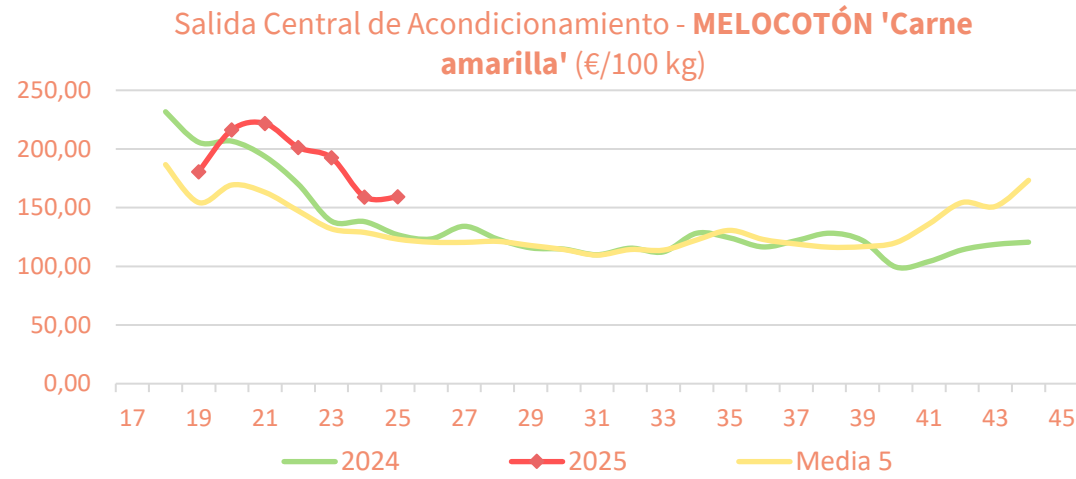
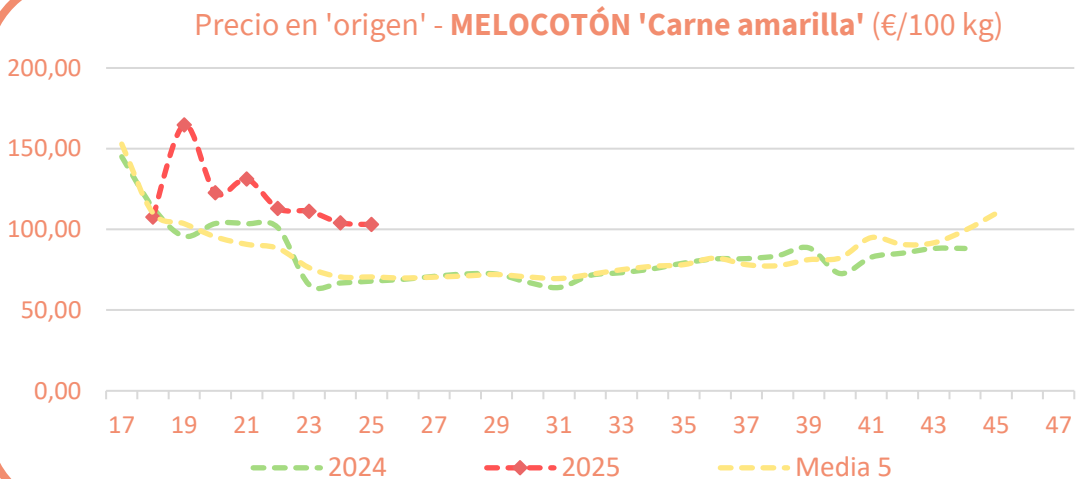
Precios regionales de la semana:

Productos	Origen (€/100kg)			Salida central de Acondicionamiento (€/100kg)		
	Sem. Actual	Sem. Anterior (%)	Media 5 (%)	Sem. Actual	Sem. Anterior (%)	Media 5 (%)
Melocotón Amarillo	<b>103,03</b>	-1,0%	46,0%	<b>159,23</b>	0,0%	29,3%
Nectarina (Amarilla)	<b>103,93</b>	-6,9%	34,2%	<b>160,15</b>	-10,9%	18,3%
Paraguayo				<b>175,69</b>	-6,5%	45,5%
Albaricoque	<b>135,08</b>	1,9%	54,1%	<b>212,53</b>	4,8%	33,5%
Ciruela	<b>99,52</b>	-8,4%	51,7%	<b>165,74</b>	38,1%	40,8%
Cereza	<b>280,19</b>	0,2%	38,9%	<b>347,82</b>	-10,8%	34,0%

Precios salida central de acondicionamiento en **mercados regionales** (€/100 kg)



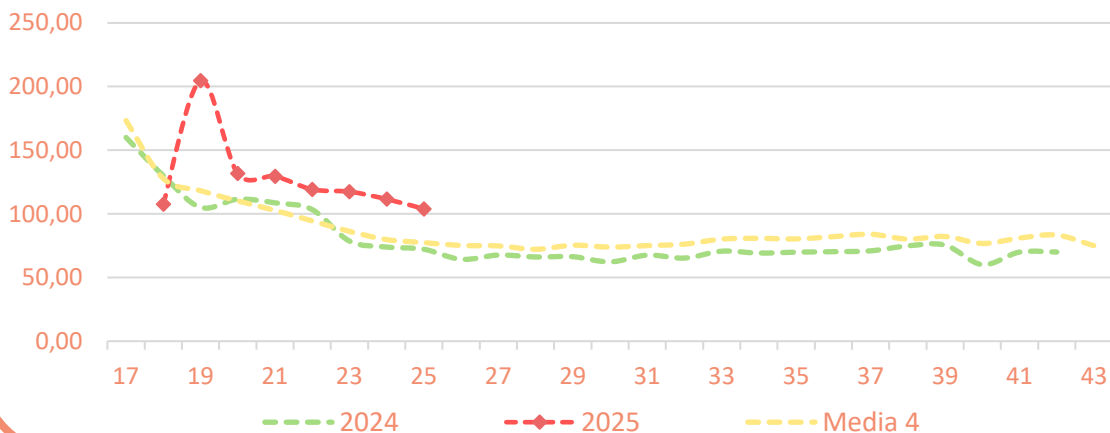
Precios medios nacionales:



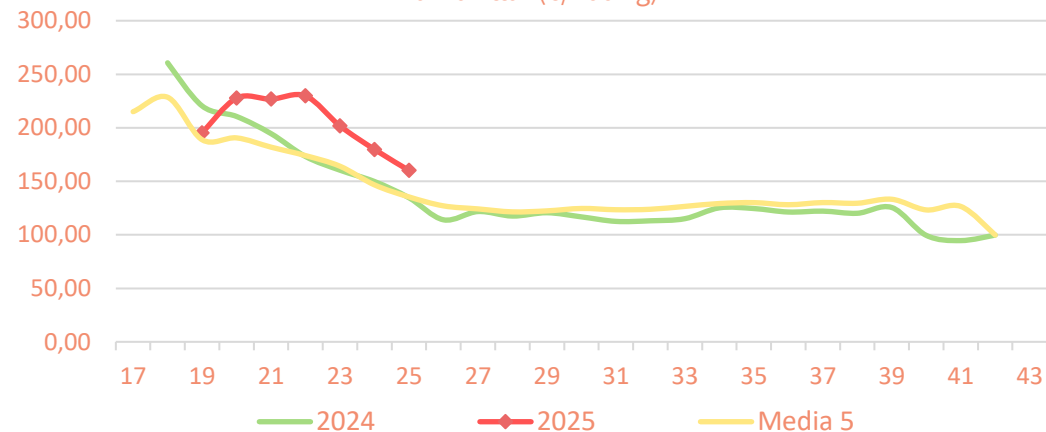


### Precios medios nacionales:

Precio en 'origen' - **NECTARINA 'Carne amarilla'** (€/100 kg)

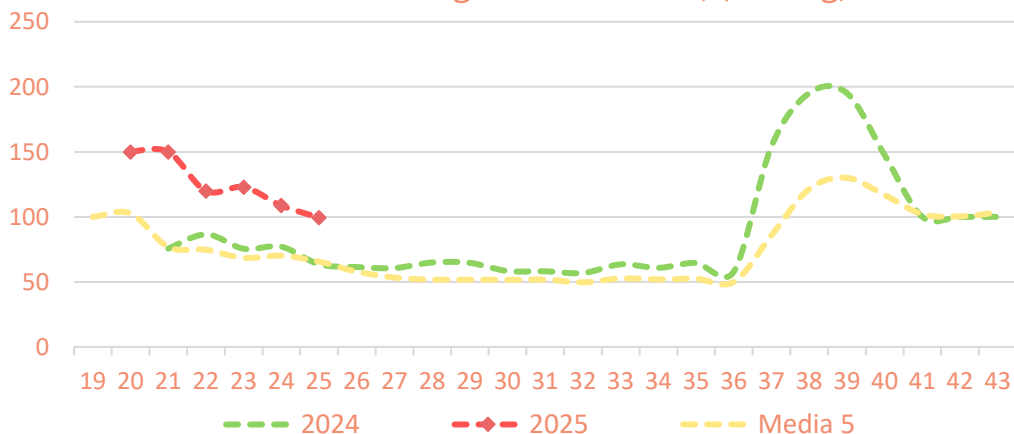


Salida Central de Acondicionamiento - **NECTARINA 'Carne amarilla'** (€/100 kg)

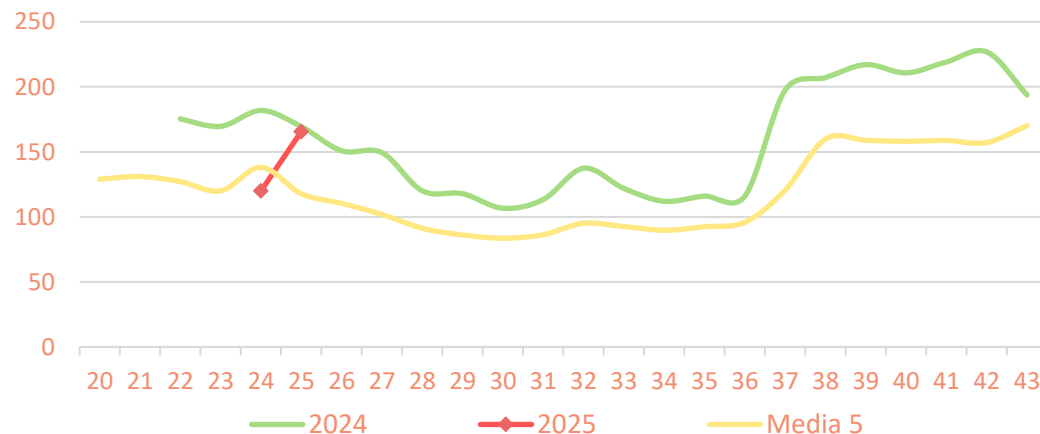


### Precios medios nacionales:

Precio en 'origen' - **CIRUELA** (€/100 kg)



Salida Central de Acondicionamiento - **CIRUELA** (€/100 kg)



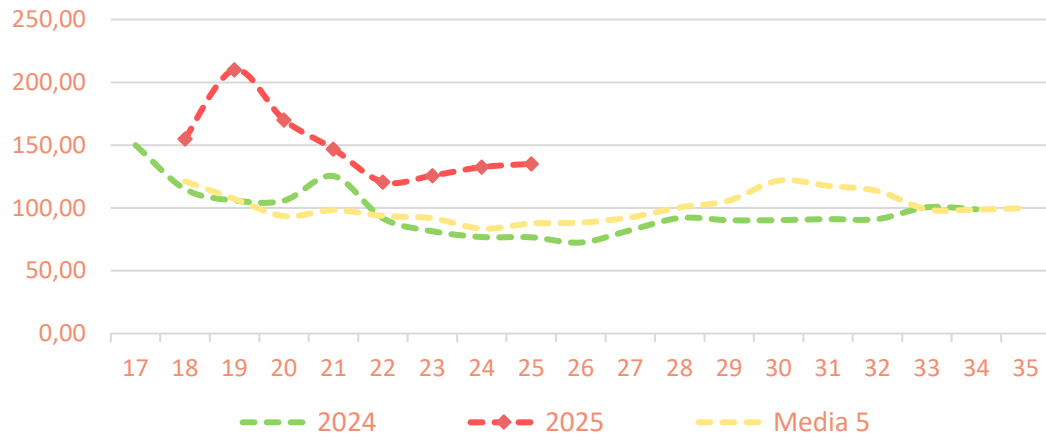


### Precios medios nacionales:

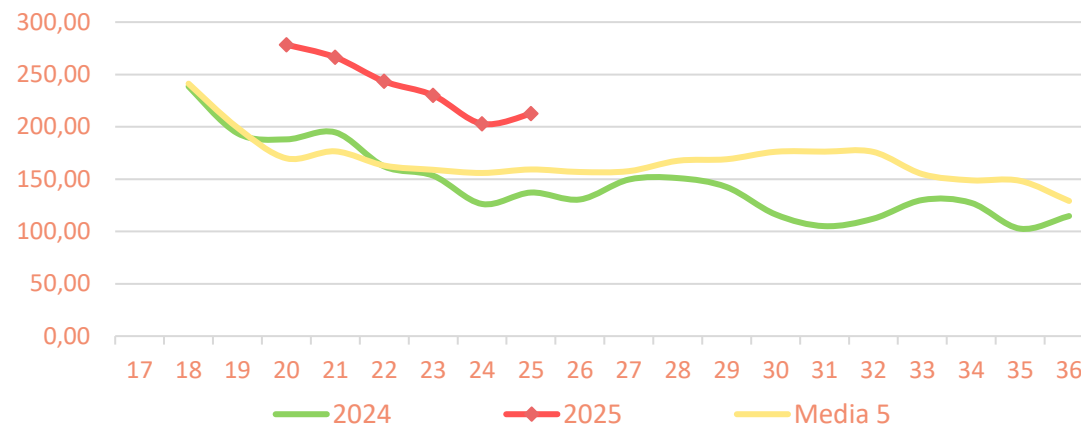
Inicio

Frutas de hueso

#### Precio en 'origen' - ALBARICOQUE (€/100 kg)

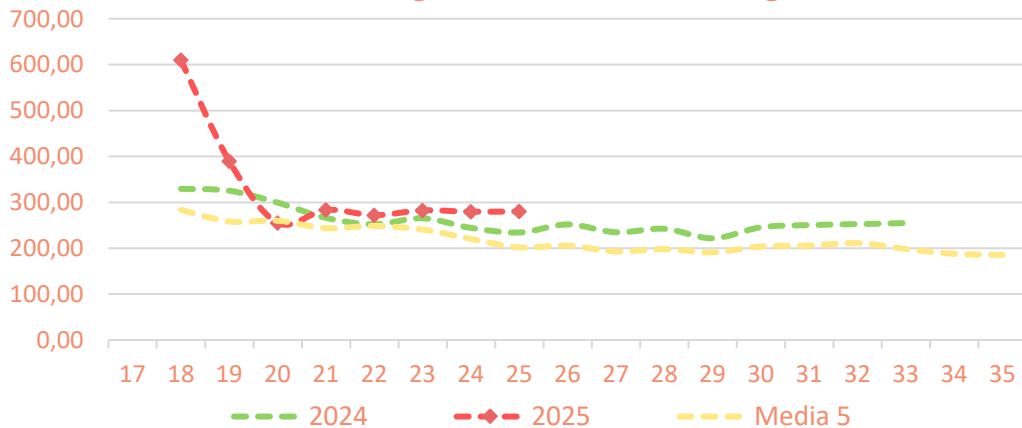


#### Salida Central de Acondicionamiento - ALBARICOQUE (€/100 kg)

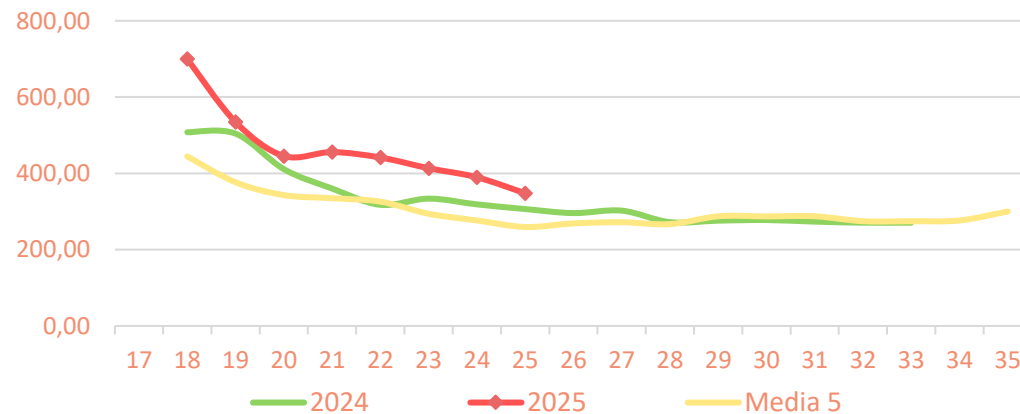


### Precios medios nacionales:

#### Precio en 'origen' - CEREZA (€/100 kg)



#### Salida Central de Acondicionamiento - CEREZA (€/100 kg)



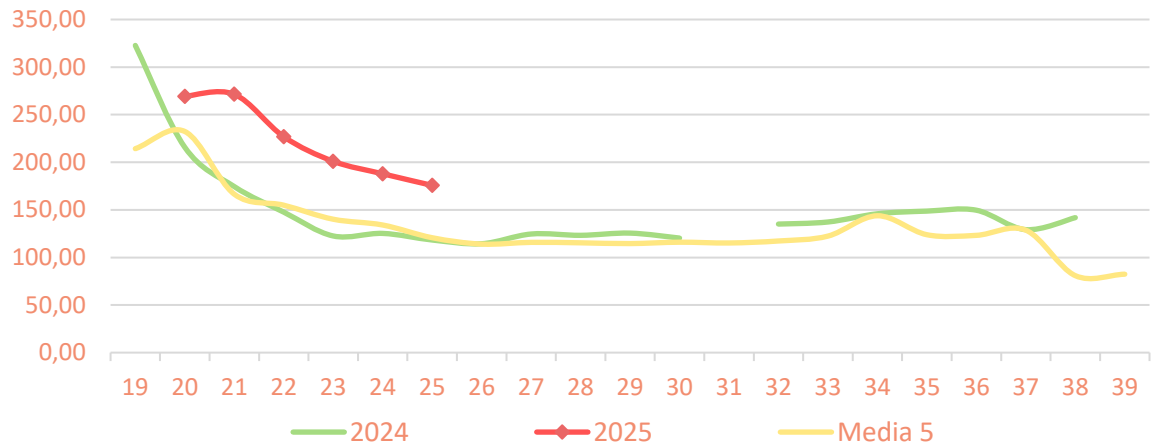


### Precios medios nacionales:

Inicio

Frutas de hueso

Salida Central de Acondicionamiento - **PARAGUAYO** (€/100 kg)

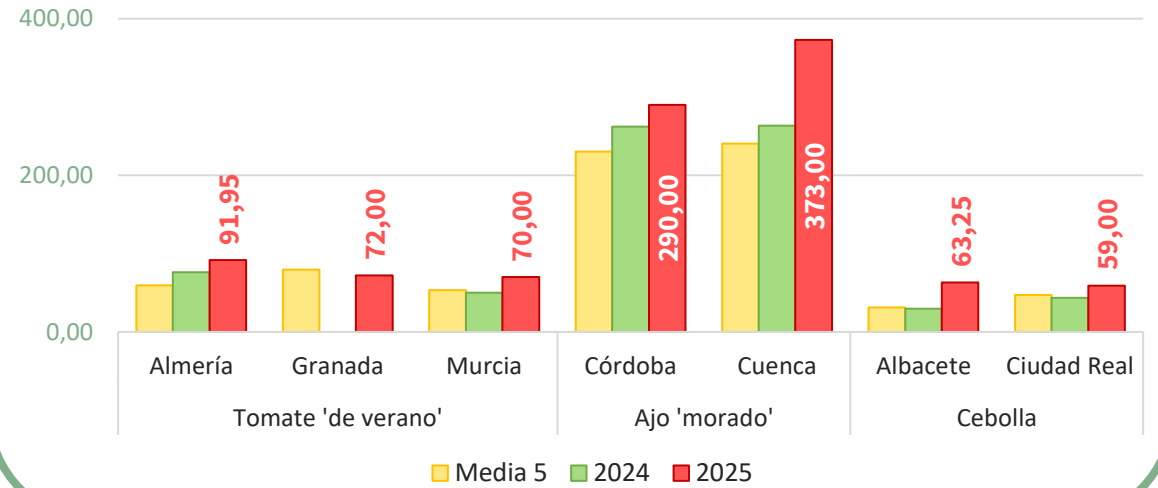




Productos	Origen (€/100kg)			Salida central Acondicionamiento (€/100kg)		
	Sem. Actual	Sem. Anterior (%)	Media 5 (%)	Sem. Actual	Sem. Anterior (%)	Media 5 (%)
Tomate 'de verano'	<b>56,16</b>	-3,1%	13,8%	<b>88,33</b>	4,4%	25,1%
Cebolla	<b>53,87</b>	4,2%	112,0%	<b>77,15</b>	-5,0%	87,7%
Ajo	<b>150,22</b>	7,9%	13,7%			
Ajo 'blanco'				<b>196,79</b>	0,0%	-0,7%
Ajo 'morado'				<b>302,40</b>	0,2%	29,0%
Ajo 'primavera'				<b>253,02</b>	-1,2%	24,4%
Zanahoria	<b>26,00</b>	0,2%	-7,0%	<b>49,33</b>	-16,1%	6,2%

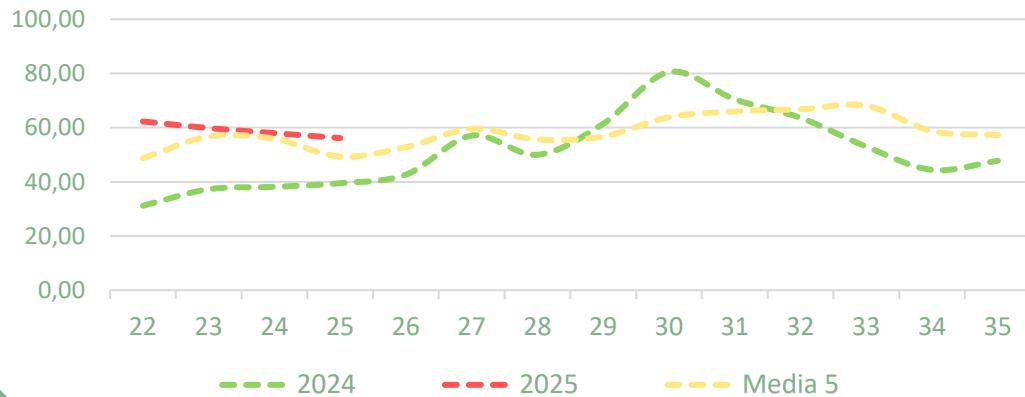
### Precios regionales de la semana:

#### Precios salida central de acondicionamiento en mercados regionales (€/100 kg)

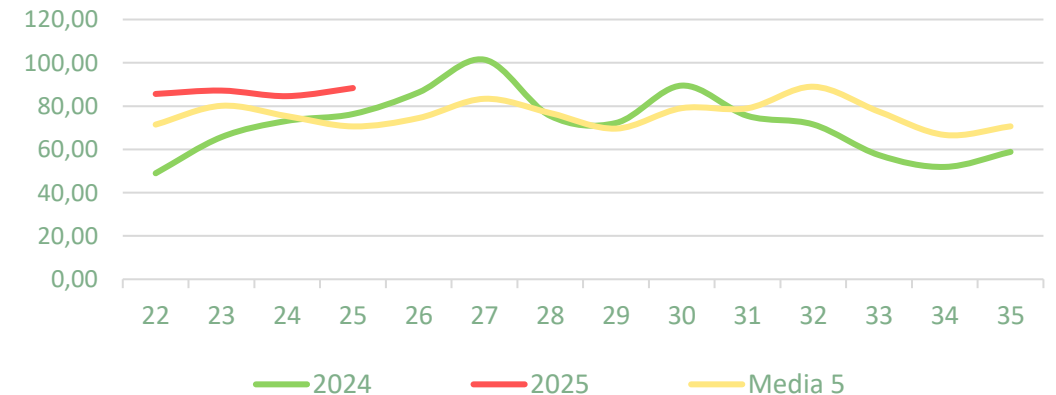


### Precios medios nacionales:

#### Precio en 'origen' - TOMATE 'de verano' (€/100 kg)



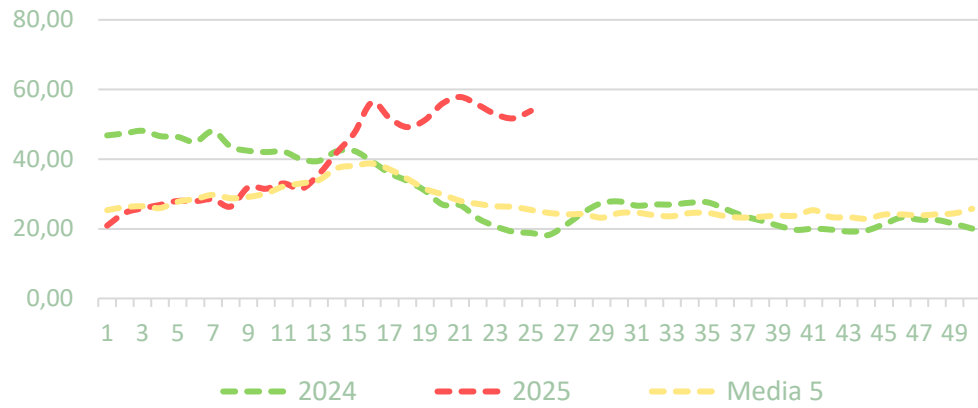
#### Salida Central Acondicionamiento - TOMATE 'de verano' (€/100 kg)



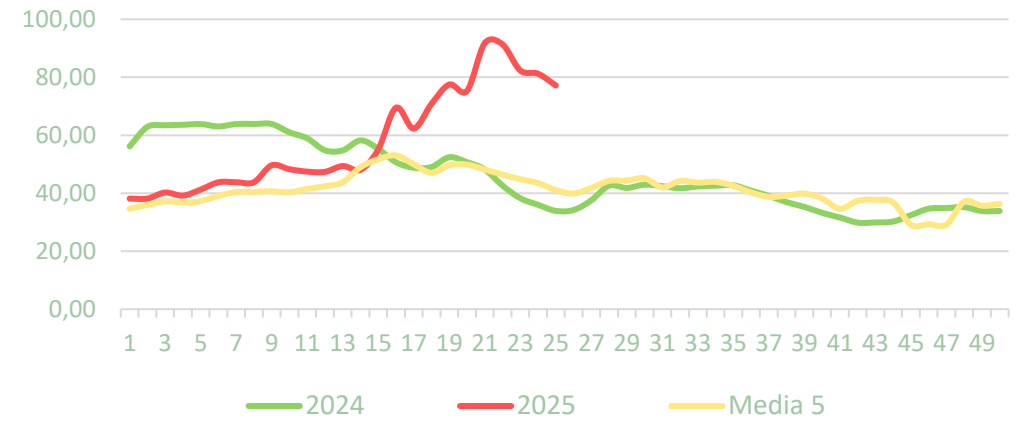


Precios medios nacionales:

Precio en 'origen' - **CEBOLLA** (€/100kg)

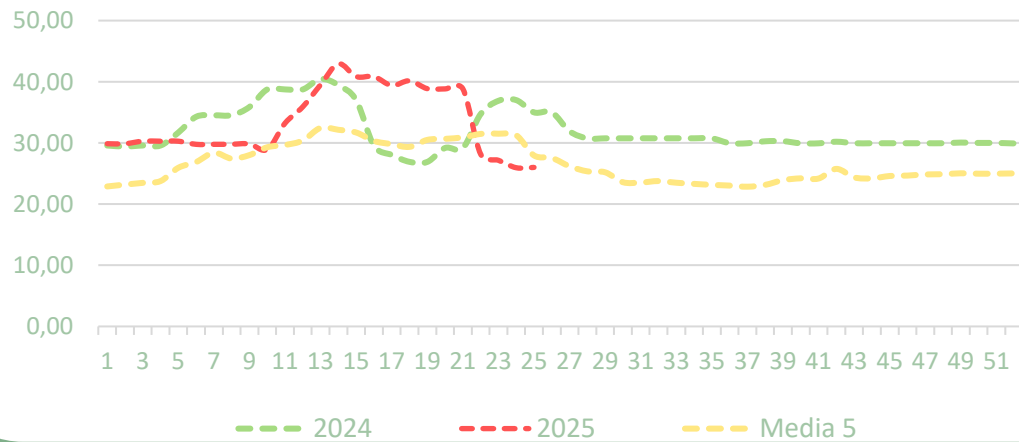


Salida Central de Acondicionamiento - **CEBOLLA** (€/100kg)

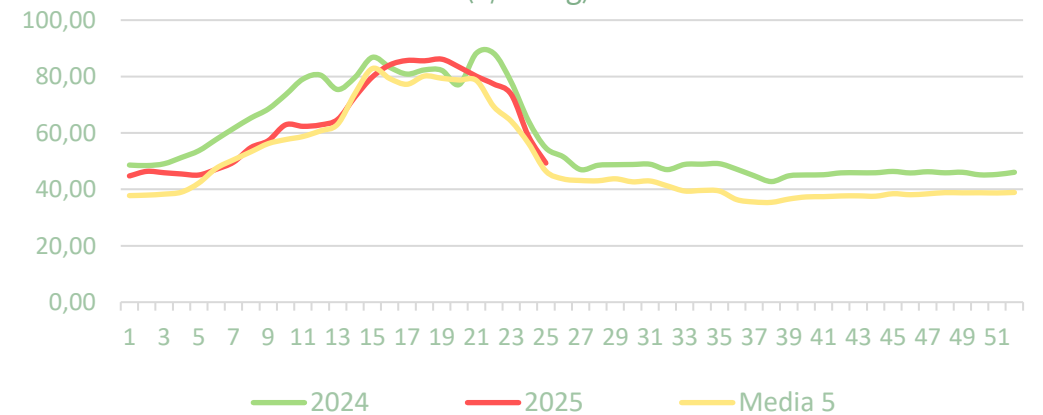


Precios medios nacionales:

Precio en 'origen' - **ZANAHORIA** (€/100kg)



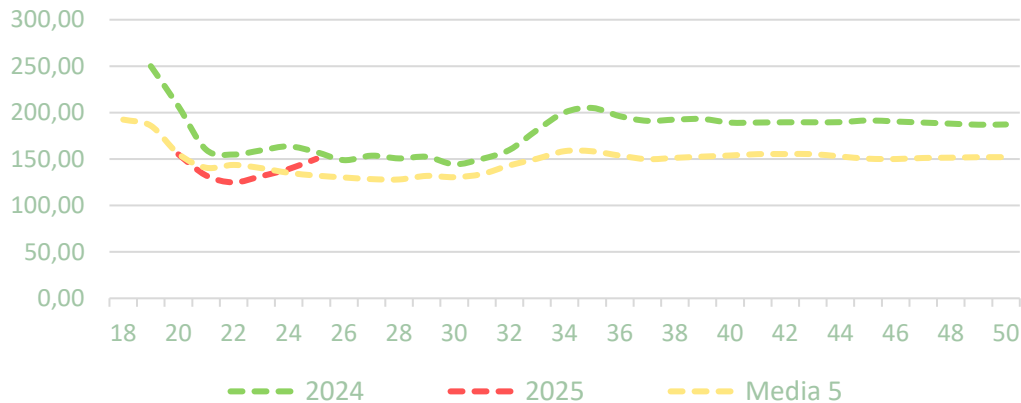
Salida Central de Acondicionamiento - **ZANAHORIA** (€/100kg)



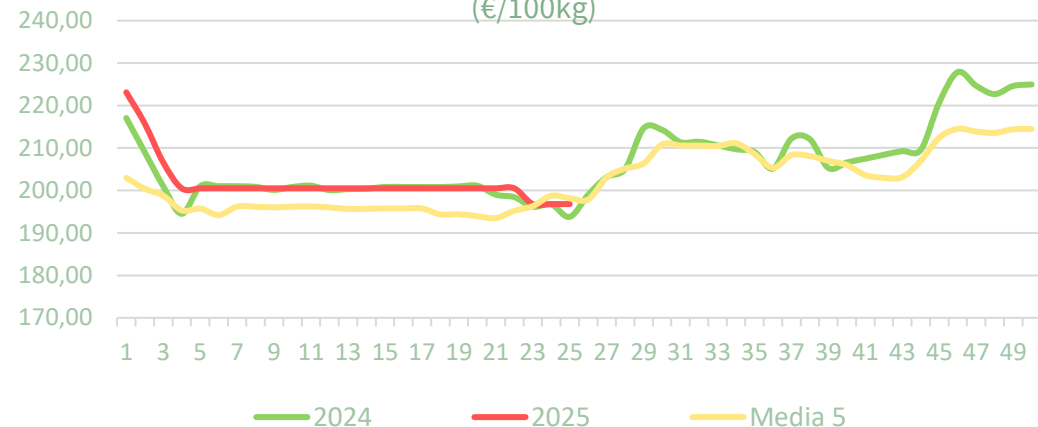


Precios medios nacionales:

Precio en 'origen' - **AJO** (€/100kg)

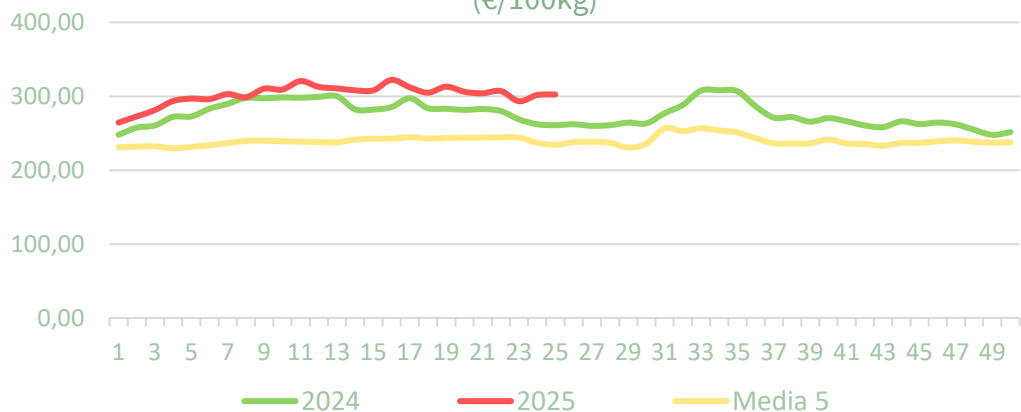


Salida Central de Acondicionamiento - **AJO BLANCO** (€/100kg)

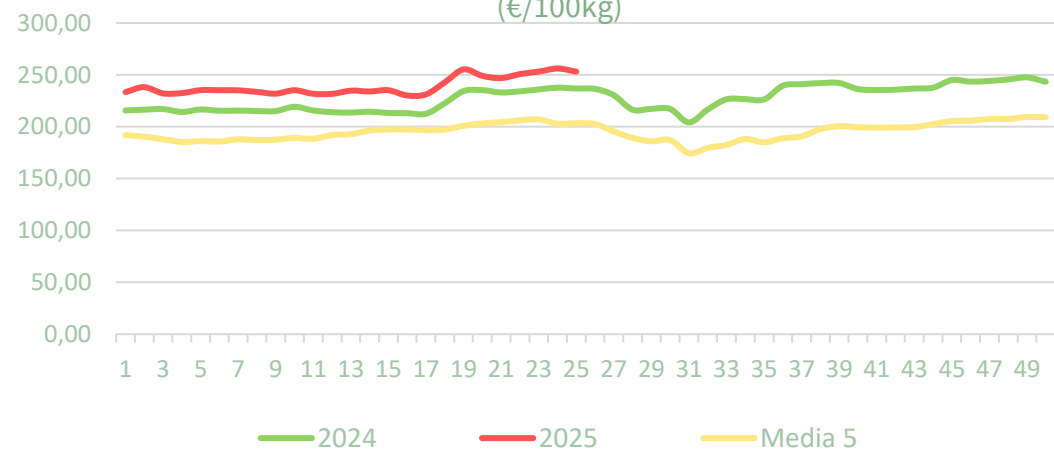


Precios medios nacionales:

Salida Central de Acondicionamiento - **AJO MORADO** (€/100kg)



Salida Central de Acondicionamiento - **AJO PRIMAVERA** (€/100kg)

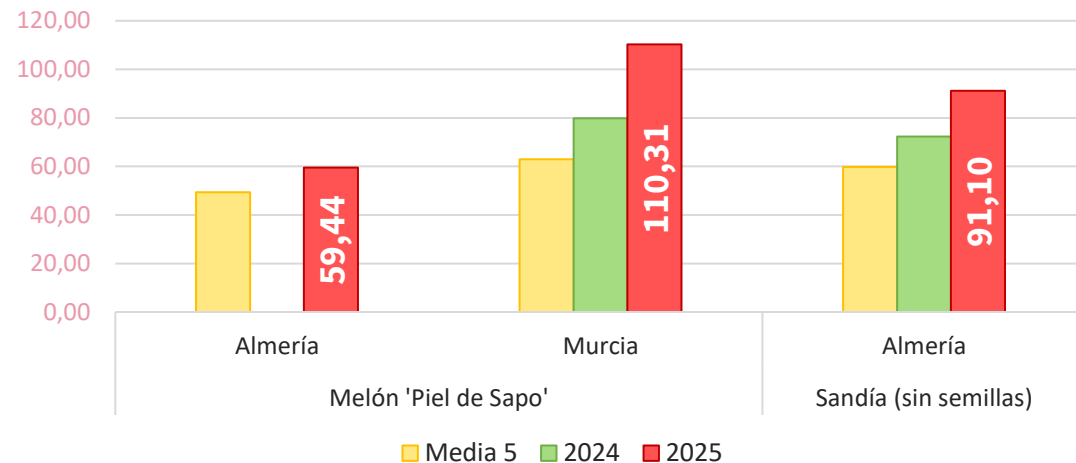




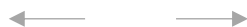
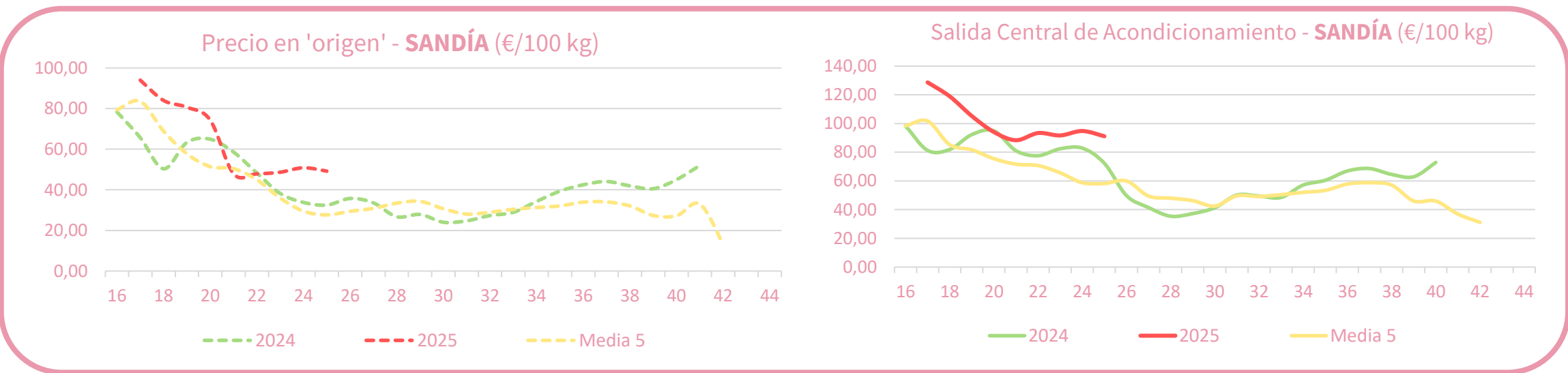
Productos	Origen (€/100kg)			Salida central de Acondicionamiento (€/100kg)		
	Sem. Actual	Sem. Anterior (%)	Media 5 (%)	Sem. Actual	Sem. Anterior (%)	Media 5 (%)
Sandía	<b>49,19</b>	-3,3%	78,0%	<b>91,10</b>	-3,9%	56,5%
Melón	<b>61,42</b>	-5,6%	43,2%	<b>71,75</b>	-14,9%	27,2%

NOTA: el melón en origen se refiere al tipo “piel de sapo” mientras a salida de central el precio refleja “todos los tipos y variedades”.

### Precios salida central de acondicionamiento en mercados regionales (€/100 kg)



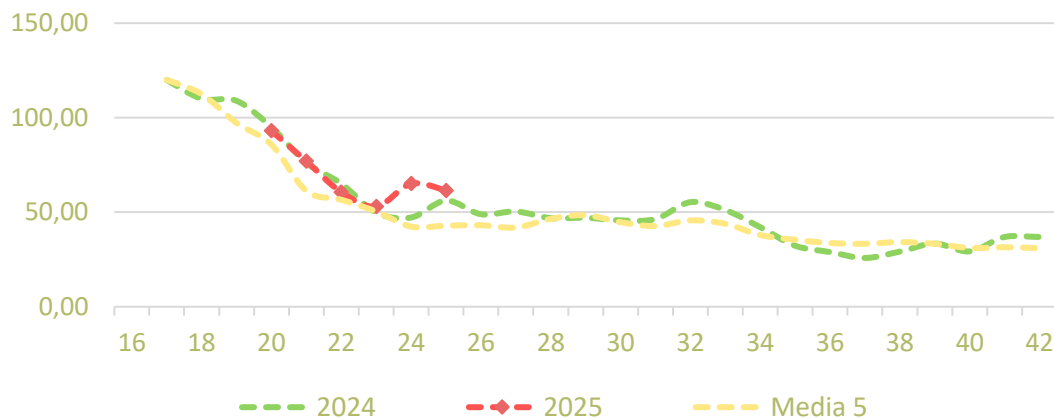
### Precios medios nacionales:



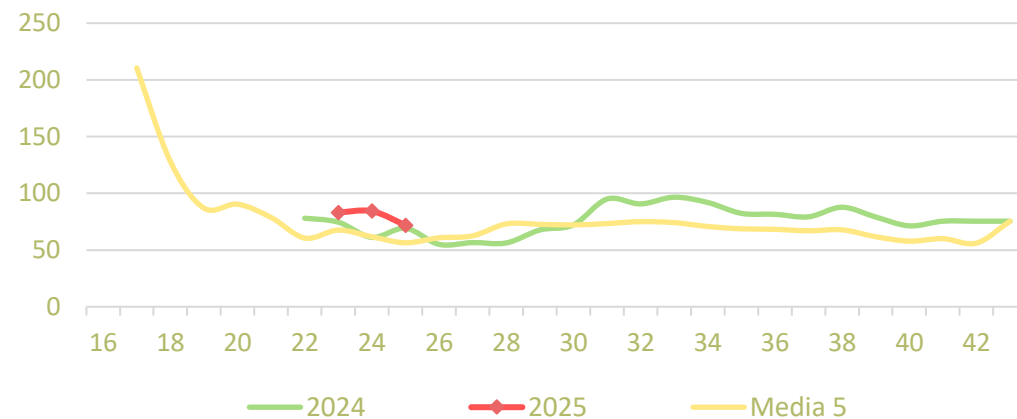


### Precios medios nacionales:

#### Precio en 'origen' - MELÓN 'piel de sapo' (€/100 kg)



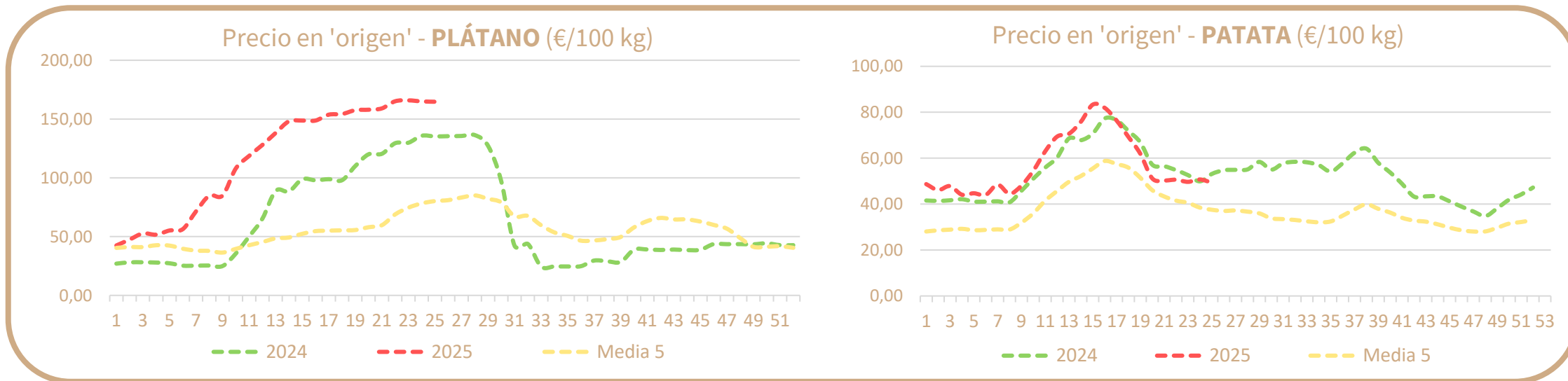
#### Salida Central de Acondicionamiento - MELÓN (€/100 kg)





Productos	Origen (€/100kg)		
	Sem. Actual	Sem. Anterior (%)	Media 5 (%)
Plátano	164,72	-0,2%	105,3%
Patata	49,31	-2,8%	31,3%

Precios medios nacionales:



# PRECIOS SEMANALES: PAÍSES DE LA UNIÓN EUROPEA

*SEMANA 25/2025  
(16 – 22 de junio)*



GOBIERNO  
DE ESPAÑA

MINISTERIO  
DE AGRICULTURA, PESCA  
Y ALIMENTACIÓN

DIRECCIÓN GENERAL  
DE PRODUCCIONES Y MERCADOS  
AGRARIOS

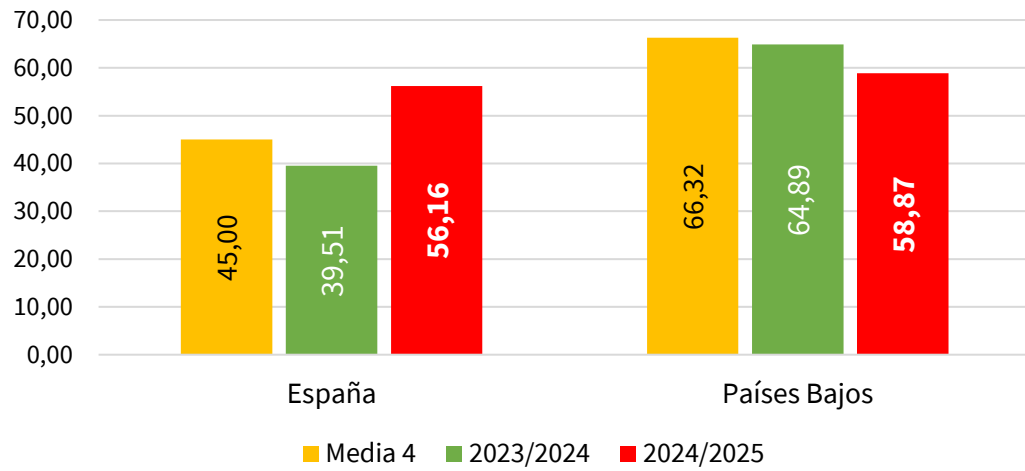
SUBDIRECCIÓN GENERAL  
DE FRUTAS Y HORTALIZAS Y  
VITIVINICULTURA



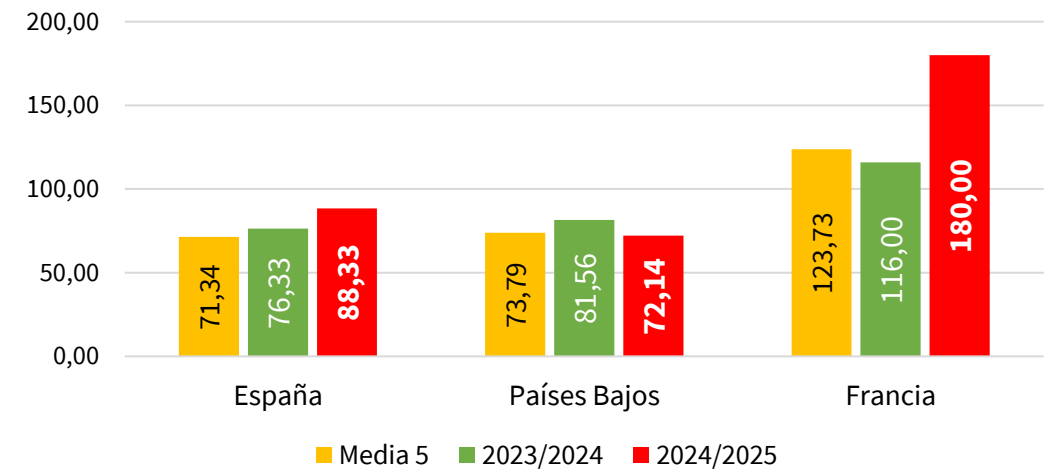
Precios en origen:

Precios salida de central:

Tomate Redondo Liso



Tomate Redondo Liso





## Fuentes de datos

- ❑ Informe Semanal de Coyuntura (MAPA): [Informe semanal de coyuntura](#)
- ❑ Observatorio de Precios de la Junta de Andalucía: [FRUTOS ROJOS](#)
- ❑ Precios Europeos: DG AGRI
  - Precios en Origen: [Fruit and vegetables prices \(supply chain\)](#)
  - Precios a Salida de centro de acondicionamiento: [Fruit and vegetables prices \(supply chain\)](#)



GOBIERNO  
DE ESPAÑA

MINISTERIO  
DE AGRICULTURA, PESCA  
Y ALIMENTACIÓN

DIRECCIÓN GENERAL  
DE PRODUCCIONES Y MERCADOS  
AGRARIOS

SUBDIRECCIÓN GENERAL  
DE FRUTAS Y HORTALIZAS Y  
VITIVINICULTURA

