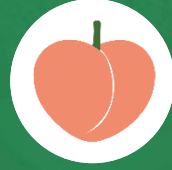




Cítricos



Frutas de pepita



Fruta de hueso



Frutos rojos



Hortalizas  
invernadero



Hortalizas  
al aire libre



Melón y sandía



Frutos secos



Otras frutas  
y hortalizas

# BOLETÍN SEMANAL DE PRECIOS DE FRUTAS Y HORTALIZAS

*SEMANA 24/2025  
(del 9 al 15 de junio de 2025)*

Titulares



PRECIOS PAÍSES DE LA UNIÓN EUROPEA

ACTUALIZACIÓN A SEMANA 24/2025



GOBIERNO  
DE ESPAÑA

MINISTERIO  
DE AGRICULTURA, PESCA  
Y ALIMENTACIÓN

DIRECCIÓN GENERAL  
DE PRODUCCIONES Y MERCADOS  
AGRARIOS

SUBDIRECCIÓN GENERAL  
DE FRUTAS Y HORTALIZAS Y  
VITIVINICULTURA



## Cítricos

**Nuevo ajuste a la baja en campo** en las cotizaciones del limón; en esta semana más significativo (-4,9%). **A salida de central estabilidad.**

Los precios actuales son **los más altos** para esta semana de las últimas siete campañas, en ambas posiciones; situándose en más de un 30% por encima del medio semanal para cada posición de las cinco campañas precedentes.

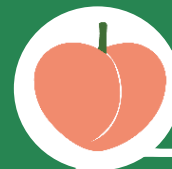
En los mercados regionales (Murcia, Alicante y Málaga) se produce **un similar comportamiento**, con ligeras oscilaciones, dentro de la **estabilidad**.



## Otras frutas y hortalizas

El **plátano** presenta estabilidad esta semana con una ligera variación negativa de apenas 0,5% respecto a la semana anterior, duplicando el precio medio para estos momentos de campaña.

Repunte en **patata** (+2,1%) esta semana con un precio por encima del habitual en este momento de campaña (+32%).



## Fruta de hueso

Descensos habituales en este momento de campaña, salvo en albaricoque, en origen, conforme aumentan los volúmenes, aunque en menor medida que en años anteriores por la buena demanda existente por temperaturas más elevadas tanto en España como en Europa.

En **origen**, los precios se sitúan por encima de los habituales en la semana 24 de campañas anteriores, en parte por el retraso del comienzo de la campaña en las diferentes zonas por las lluvias primaverales. En esta semana descienden cotizaciones respecto a la anterior en todos los productos salvo albaricoque.

A **salida de central**, dinámica similar a los precios en origen, aunque en este caso también baja el precio de albaricoque a salida de central. Los precios superiores a la media de esta semana en campañas anteriores, salvo en ciruela (-13% vs media).

En **mercados regionales a salida de central**, aún con cotizaciones en Sevilla para melocotón y nectarina, los precios para estos productos son superiores a campañas anteriores. En el caso de la cereza, Tarragona se sitúa por debajo de la campaña anterior.



## Hortalizas al aire libre

Descensos de precios en tomate de verano (-3% en ambas posiciones) , cebolla y más significativos en zanahoria. Subidas en el ajo.

De hecho, **en origen**, los precios se sitúan por encima de la media en todos los casos (la cebolla supera en un 96% a ésta) salvo en zanahoria cuyo precio en esta semana es un 17% menos que la media. Incrementos de nuevo esta semana en ajo.

**A salida de central**, las dinámicas son similares a origen, observándose incrementos para los ajos morados y primavera, mientras que el ajo blanco apenas varía y se sitúa en valores cercanos a la media.



## Precios Europeos

En origen el tomate redondo liso, sólo cotiza en España y Países Bajos y mientras desciende en nuestro país (-3%) se revaloriza el tomate neerlandés (+16%) aunque por debajo de campañas anteriores.

A salida de central los precios muestran las mismas dinámicas que en origen para el caso de España y Países Bajos. En Francia se produce una revalorización semanal del 2%, situándose en niveles por encima de años anteriores.



## Melón y sandía

Revalorizaciones esta semana en los precios de sandía y melón alcanzando niveles muy superiores a campañas anteriores, mientras finaliza la campaña en Almería y Murcia aún presenta pocos volúmenes comercializados.

La sandía en origen vuelve a subir esta semana en un 4,5%, mientras el melón "piel de sapo" lo hace en un 23%, los precios alcanzan niveles muy superiores a los medios por encima del 70% sobre la media en sandía y más del 50% en melón.

A salida de central los incrementos son más moderados, un 3,4% en el caso de la sandía y apenas un 1,6% en el melón que recoge todos los tipos y variedades. Los diferenciales con la media son muy importantes.

Estas tendencias se observan en los mercados regionales, básicamente Almería y con menores volúmenes Murcia, de hecho, el melón del que hay información de precios es el "Cantalupo".

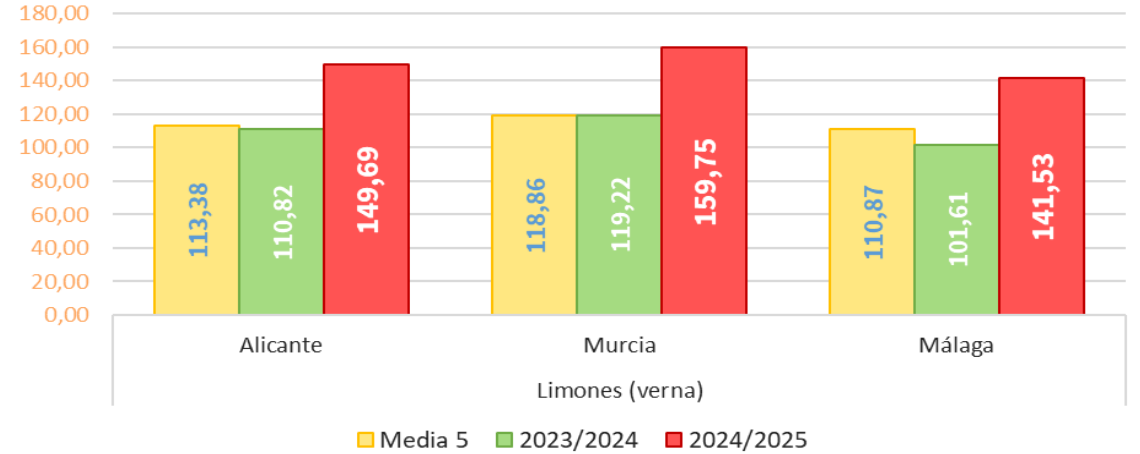


### Precios regionales de la semana:

Productos	Origen* (€/100kg)			Salida central Acondicionamiento (€/100kg)		
	Sem. Actual	Sem. Anterior (%)	Media 5 (%)	Sem. Actual	Sem. Anterior (%)	Media 5 (%)
Limón	52,46	-4,9%	32,1%	151,78	0,0%	33,5%

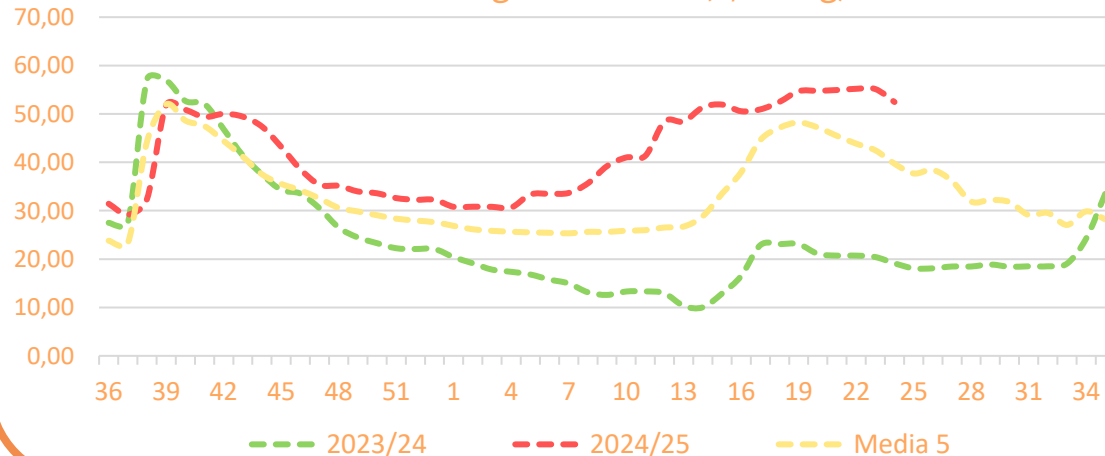
\*El precio en origen, que se refiere a las cotizaciones en la posición más próxima al agricultor, en cítricos recoge precio "en árbol".

#### Precios salida central de acondicionamiento en mercados regionales (€/100 kg)

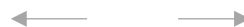
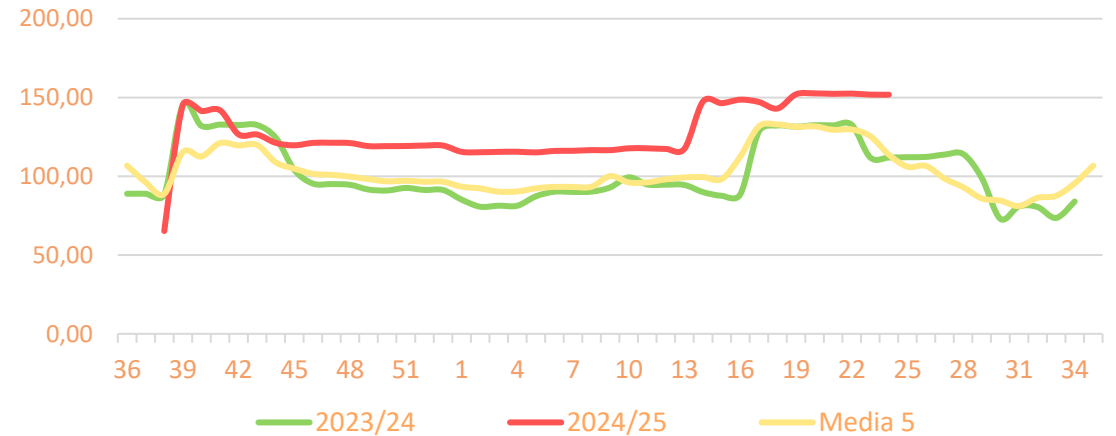


### Precios medios nacionales:

#### Precio en 'origen' - LIMÓN (€/100kg)



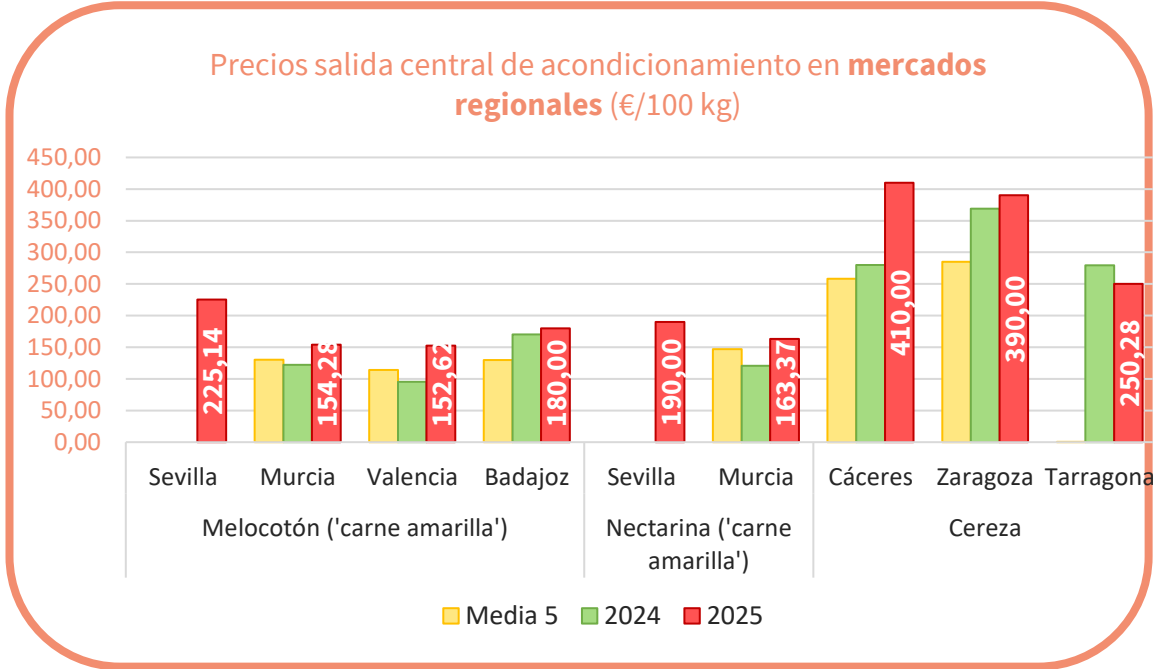
#### Salida Central de Acondicionamiento - LIMÓN (€/100kg)



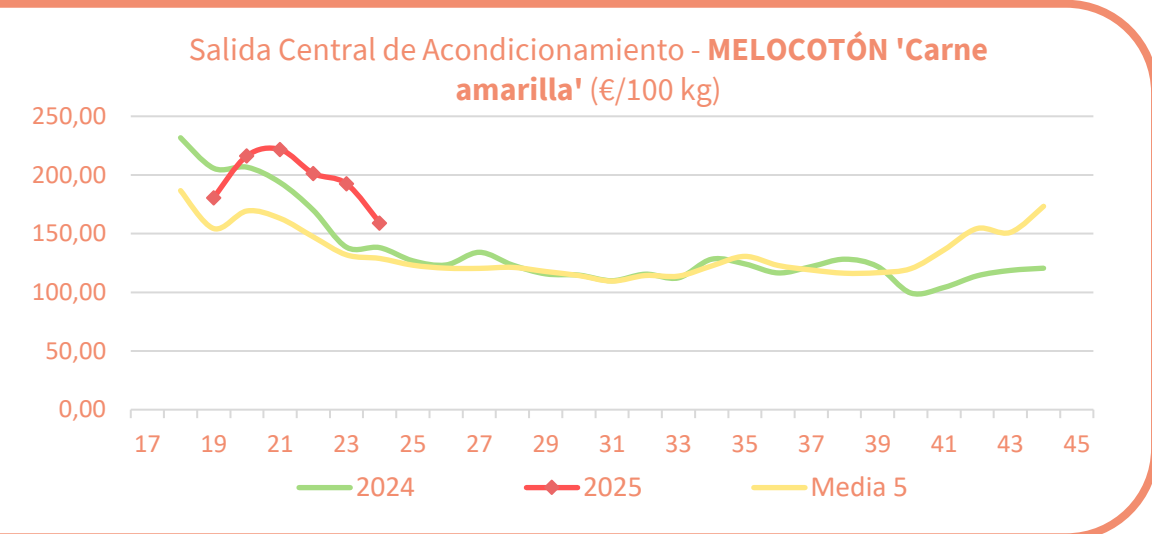
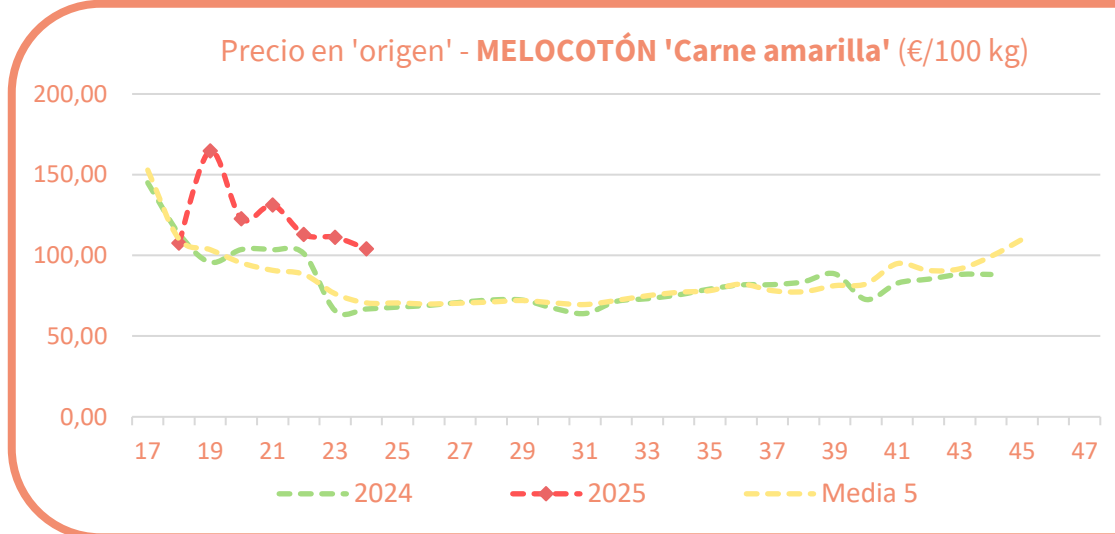


Precios regionales de la semana:

Productos	Origen (€/100kg)			Salida central de Acondicionamiento (€/100kg)		
	Sem. Actual	Sem. Anterior (%)	Media 5 (%)	Sem. Actual	Sem. Anterior (%)	Media 5 (%)
Melocotón Amarillo	<b>104,10</b>	-6,4%	47,5%	<b>159,18</b>	-17,3%	23,5%
Nectarina (Amarilla)	<b>111,57</b>	-5,0%	39,8%	<b>179,74</b>	-10,9%	22,6%
Paraguay				<b>187,91</b>	-6,5%	40,1%
Albaricoque	<b>132,53</b>	5,3%	58,7%	<b>202,82</b>	-11,8%	30,1%
Ciruela	<b>108,68</b>	-11,6%	55,0%	<b>120,00</b>		-13,1%
Cereza	<b>279,51</b>	-1,0%	27,0%	<b>389,82</b>	-5,7%	40,9%



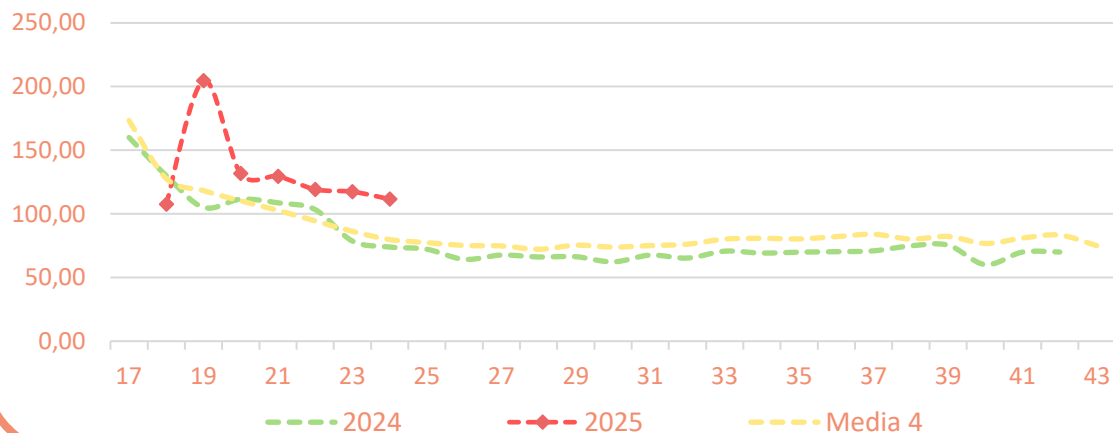
Precios medios nacionales:



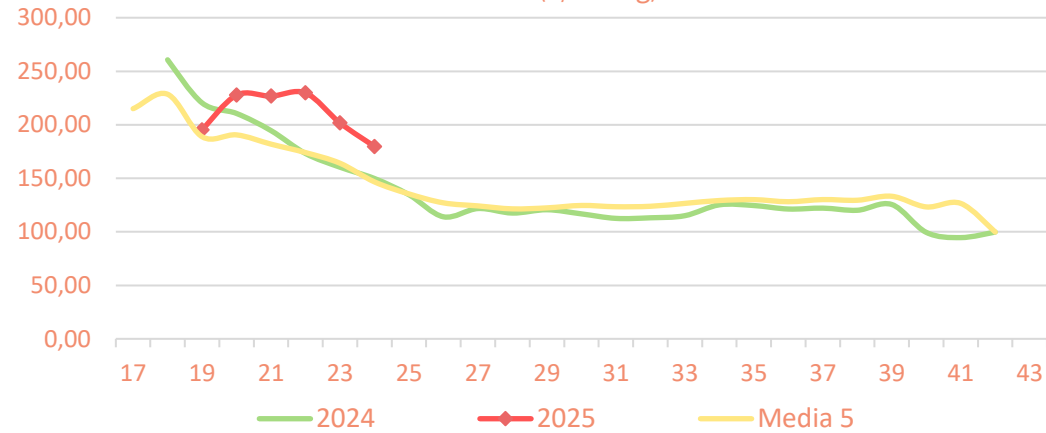


### Precios medios nacionales:

#### Precio en 'origen' - NECTARINA 'Carne amarilla' (€/100 kg)

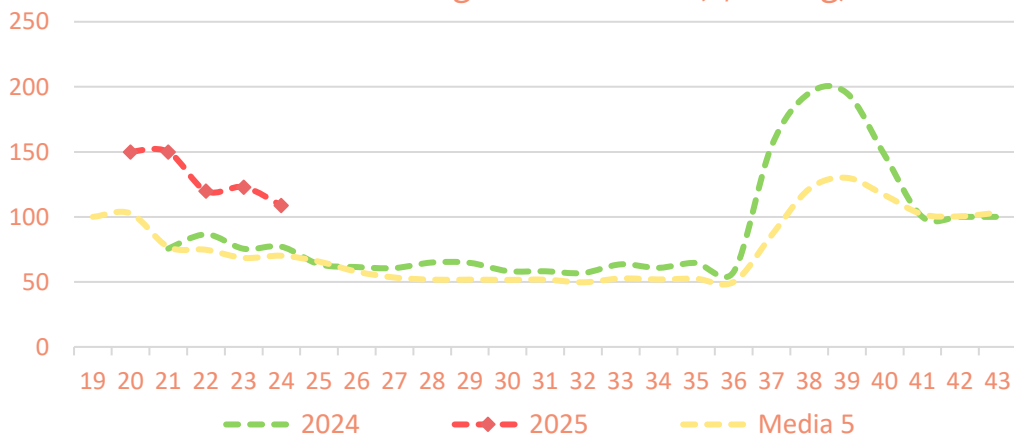


#### Salida Central de Acondicionamiento - NECTARINA 'Carne amarilla' (€/100 kg)

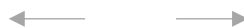
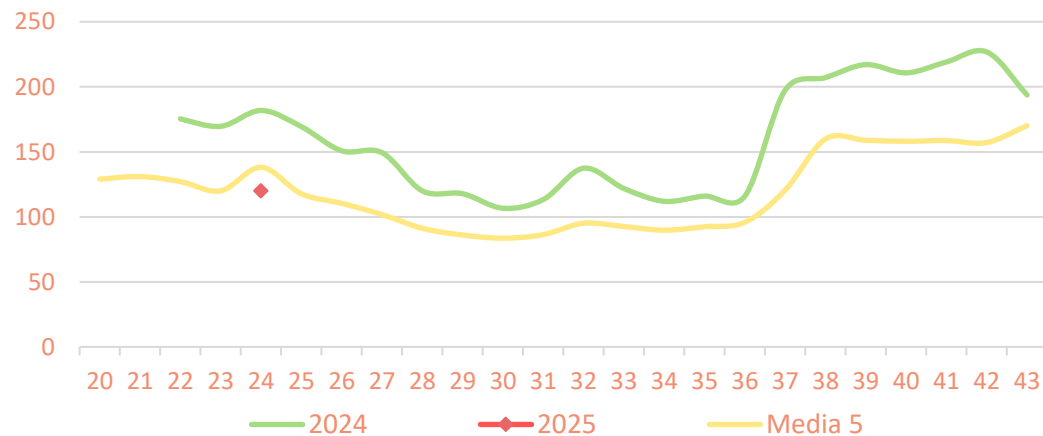


### Precios medios nacionales:

#### Precio en 'origen' - CIRUELA (€/100 kg)



#### Salida Central de Acondicionamiento - CIRUELA (€/100 kg)



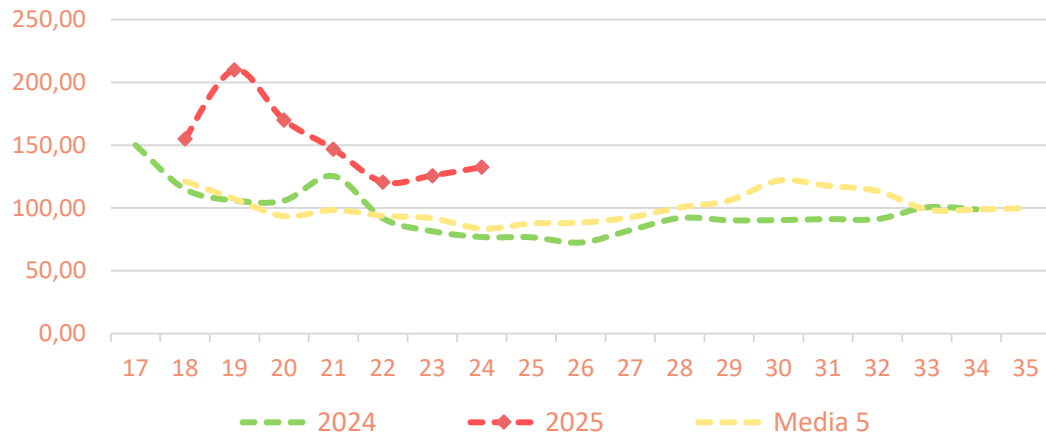


### Precios medios nacionales:

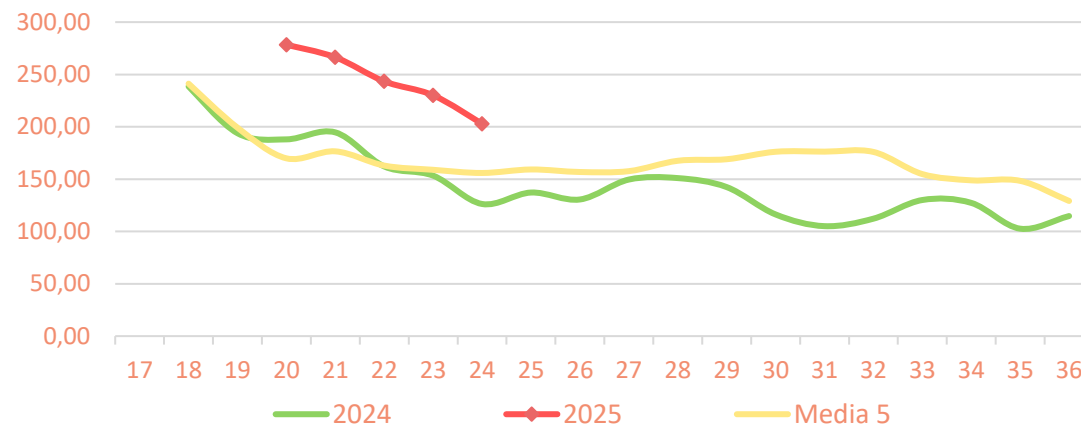
Inicio

Frutas de hueso

#### Precio en 'origen' - ALBARICOQUE (€/100 kg)

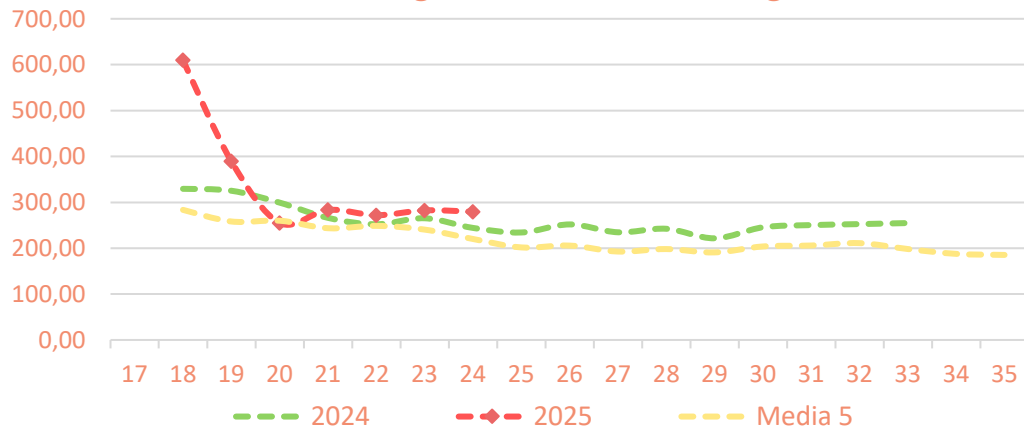


#### Salida Central de Acondicionamiento - ALBARICOQUE (€/100 kg)

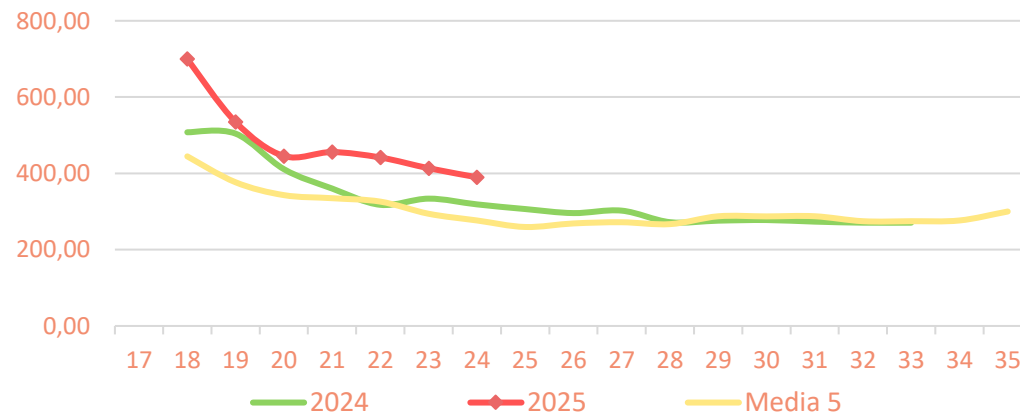


### Precios medios nacionales:

#### Precio en 'origen' - CEREZA (€/100 kg)



#### Salida Central de Acondicionamiento - CEREZA (€/100 kg)



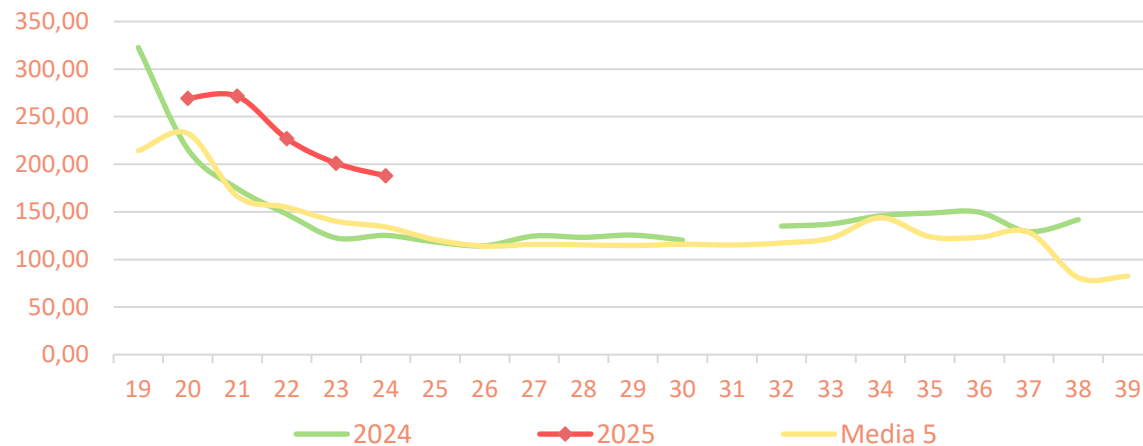


### Precios medios nacionales:

Inicio

Frutas de hueso

Salida Central de Acondicionamiento - **PARAGUAYO** (€/100 kg)

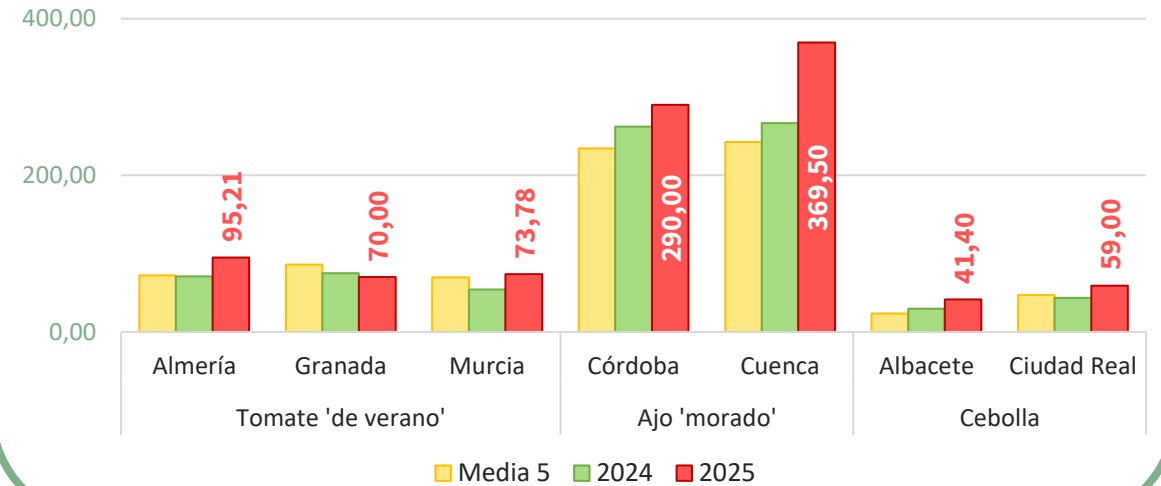




Productos	Origen (€/100kg)			Salida central Acondicionamiento (€/100kg)		
	Sem. Actual	Sem. Anterior (%)	Media 5 (%)	Sem. Actual	Sem. Anterior (%)	Media 5 (%)
Tomate 'de verano'	<b>57,97</b>	-3,1%	3,7%	<b>84,59</b>	-2,9%	12,3%
Cebolla	<b>51,71</b>	-2,2%	96,8%	<b>81,23</b>	-1,4%	86,8%
Ajo	<b>139,21</b>	5,8%	3,0%			
Ajo 'blanco'				<b>196,79</b>	0,0%	-1,0%
Ajo 'morado'				<b>301,74</b>	2,9%	27,2%
Ajo 'primavera'				<b>256,09</b>	1,2%	26,2%
Zanahoria	<b>25,94</b>	-4,5%	-17,0%	<b>58,80</b>	-20,2%	4,4%

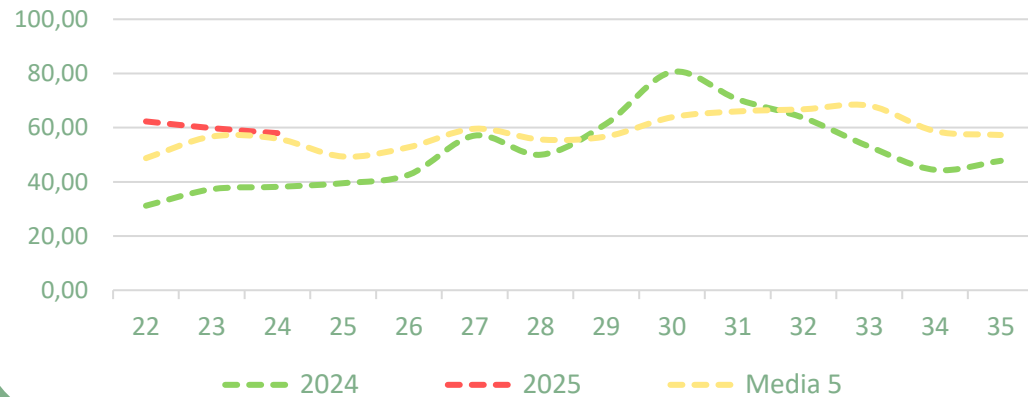
### Precios regionales de la semana:

Precios salida central de acondicionamiento en **mercados regionales** (€/100 kg)

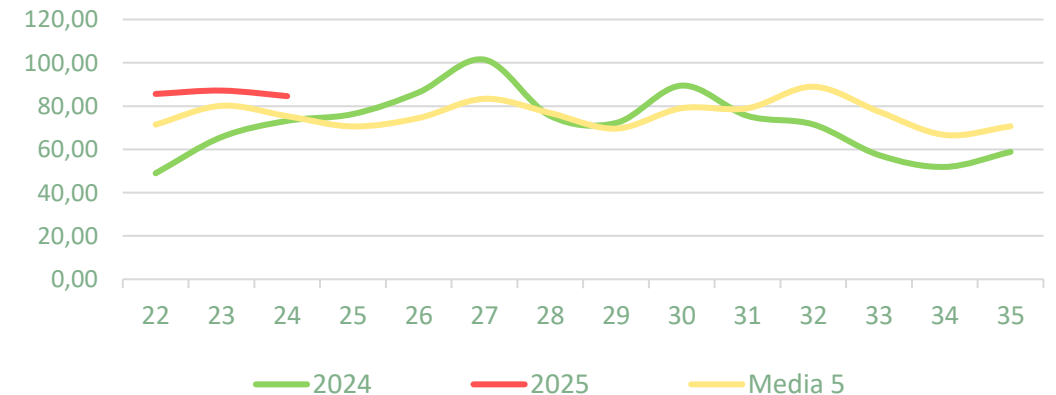


### Precios medios nacionales:

Precio en 'origen' - **TOMATE 'de verano'** (€/100 kg)



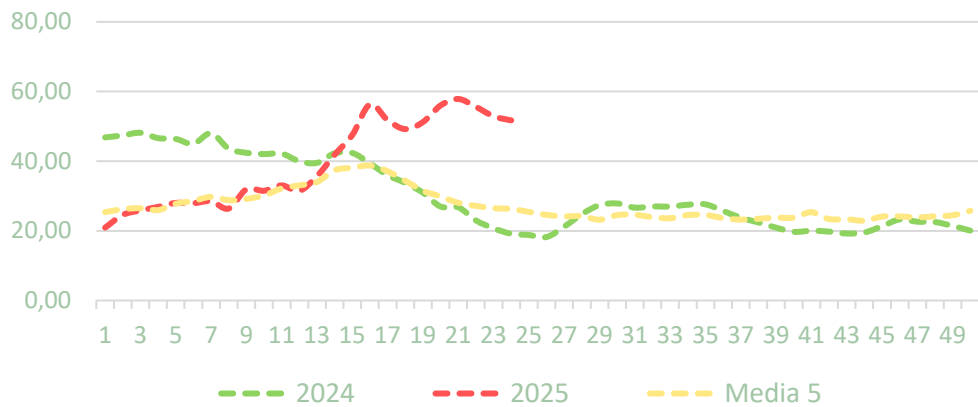
Salida Central Acondicionamiento - **TOMATE 'de verano'** (€/100 kg)



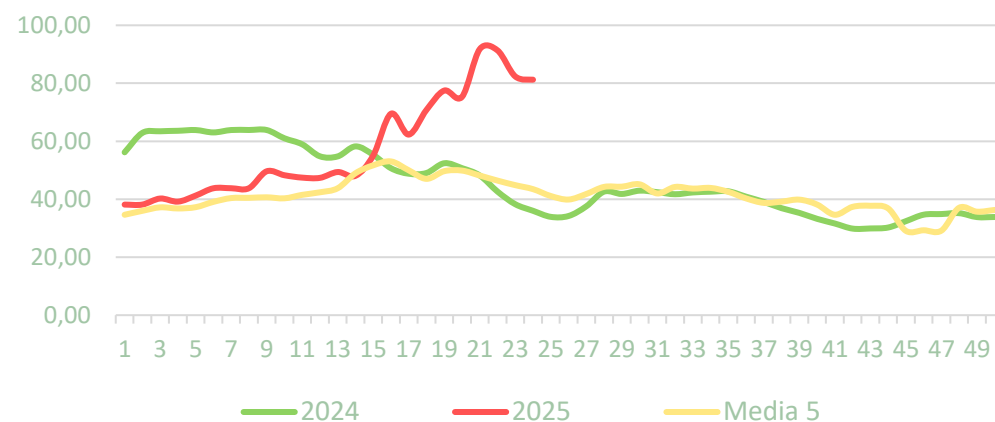


Precios medios nacionales:

Precio en 'origen' - **CEBOLLA** (€/100kg)

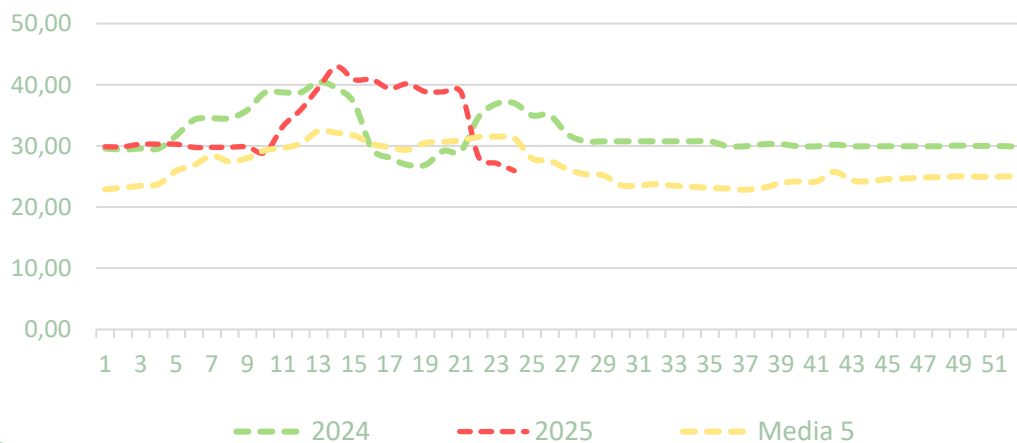


Salida Central de Acondicionamiento - **CEBOLLA** (€/100kg)

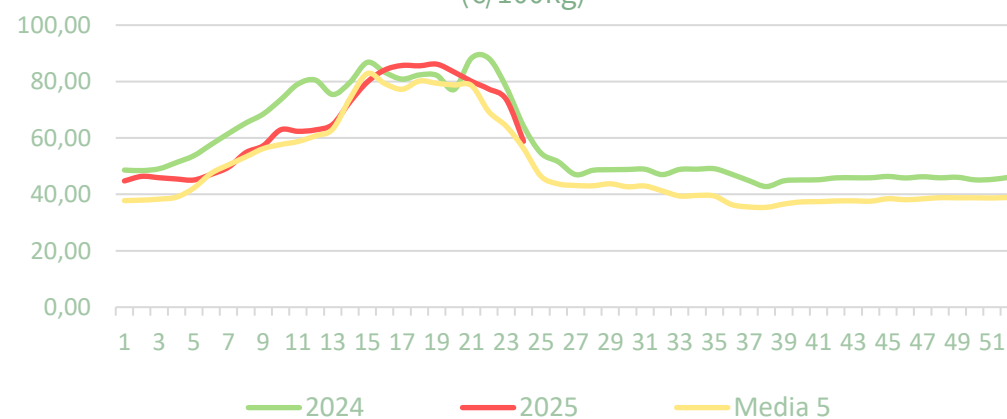


Precios medios nacionales:

Precio en 'origen' - **ZANAHORIA** (€/100kg)



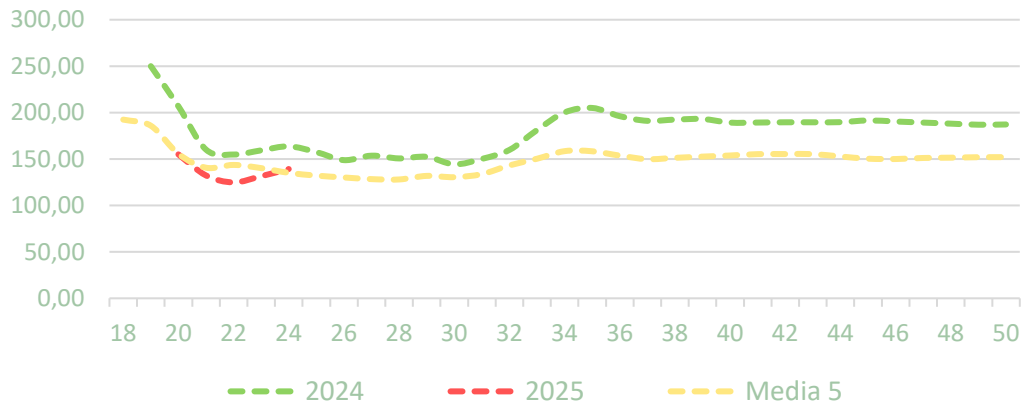
Salida Central de Acondicionamiento - **ZANAHORIA** (€/100kg)



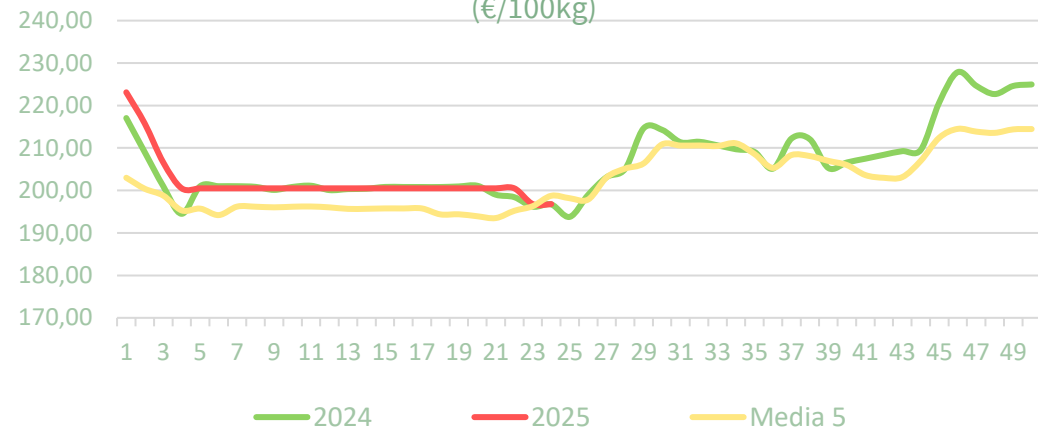


Precios medios nacionales:

Precio en 'origen' - **AJO** (€/100kg)

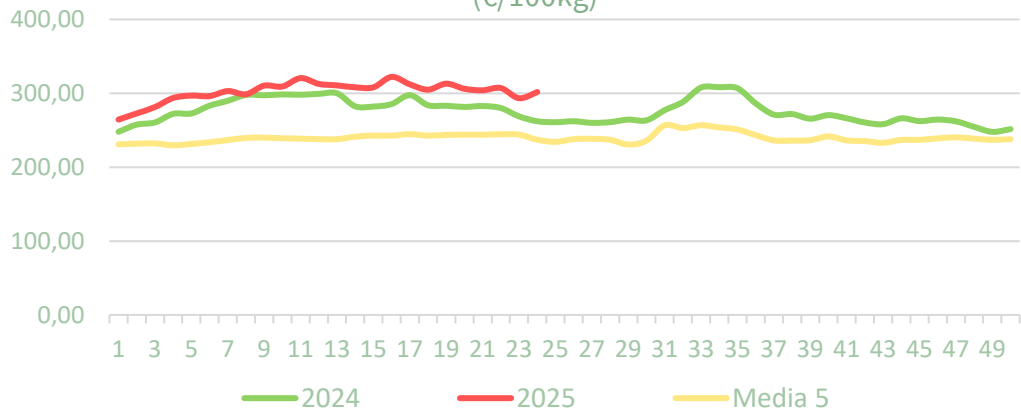


Salida Central de Acondicionamiento - **AJO BLANCO** (€/100kg)

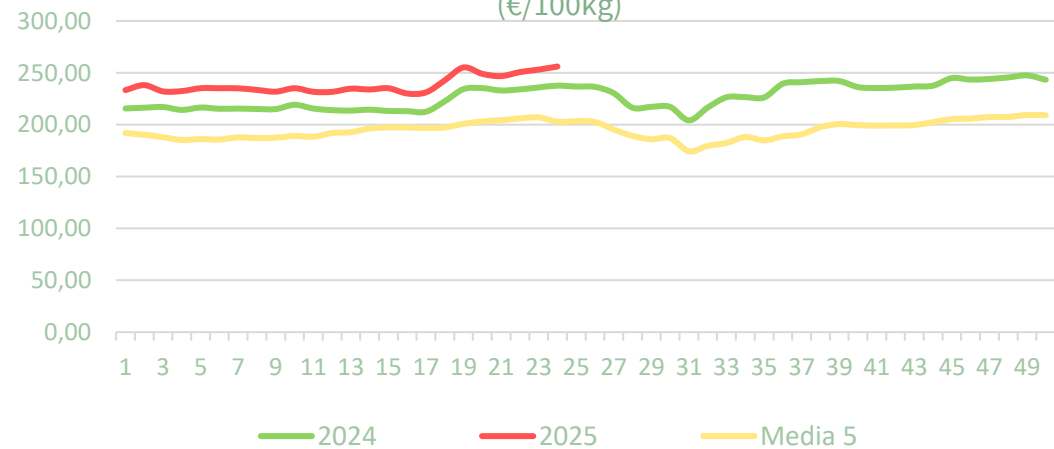


Precios medios nacionales:

Salida Central de Acondicionamiento - **AJO MORADO** (€/100kg)



Salida Central de Acondicionamiento - **AJO PRIMAVERA** (€/100kg)



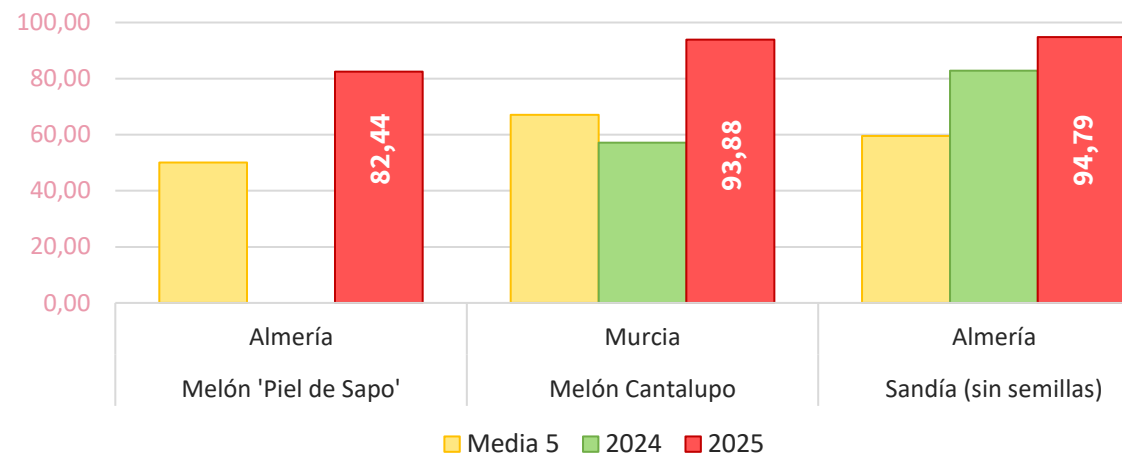


Productos	Origen (€/100kg)			Salida central de Acondicionamiento (€/100kg)		
	Sem. Actual	Sem. Anterior (%)	Media 5 (%)	Sem. Actual	Sem. Anterior (%)	Media 5 (%)
Sandía	<b>50,86</b>	4,5%	72,6%	<b>94,79</b>	3,4%	61,2%
Melón	<b>65,09</b>	22,8%	53,5%	<b>84,27</b>	1,6%	36,6%

NOTA: el melón en origen se refiere al tipo “piel de sapo” mientras a salida de central el precio refleja “todos los tipos y variedades”.

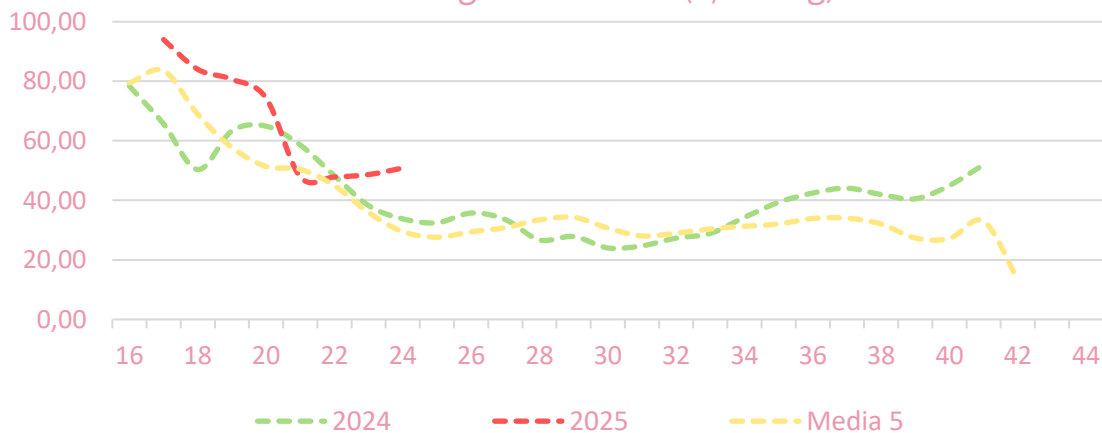
### Precios regionales de la semana:

Precios salida central de acondicionamiento en **mercados regionales** (€/100 kg)



### Precios medios nacionales:

Precio en 'origen' - **SANDÍA** (€/100 kg)



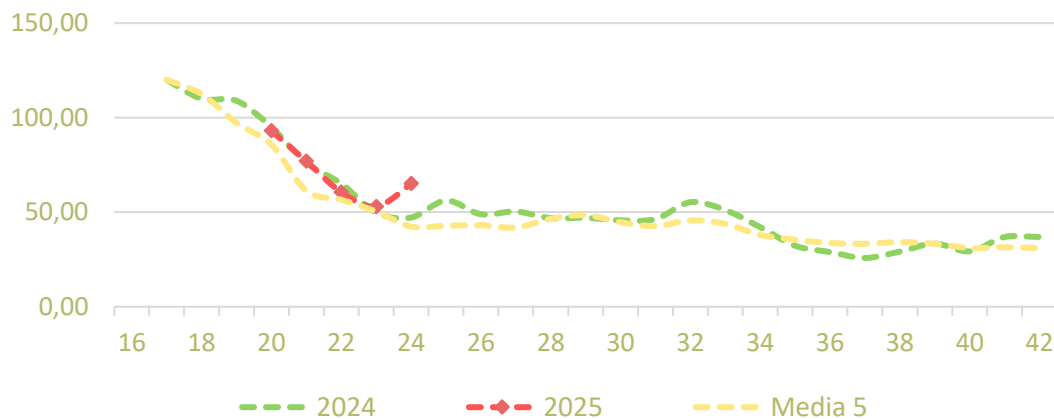
Salida Central de Acondicionamiento - **SANDÍA** (€/100 kg)



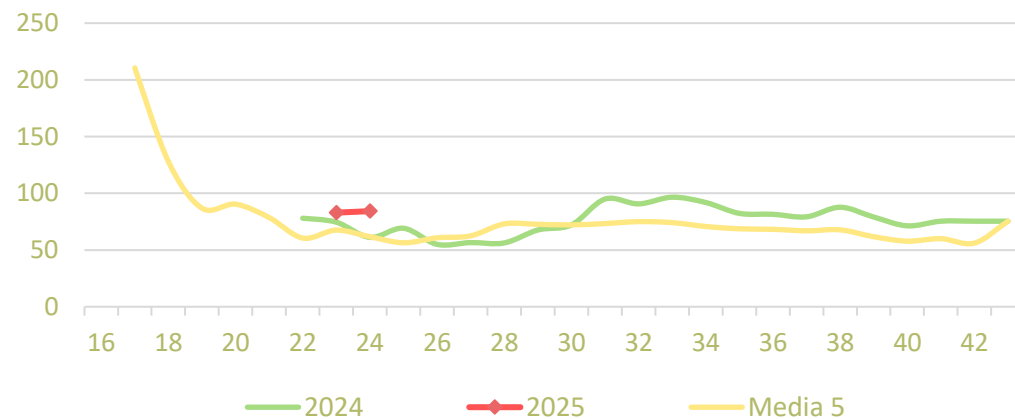


### Precios medios nacionales:

#### Precio en 'origen' - MELÓN 'piel de sapo' (€/100 kg)



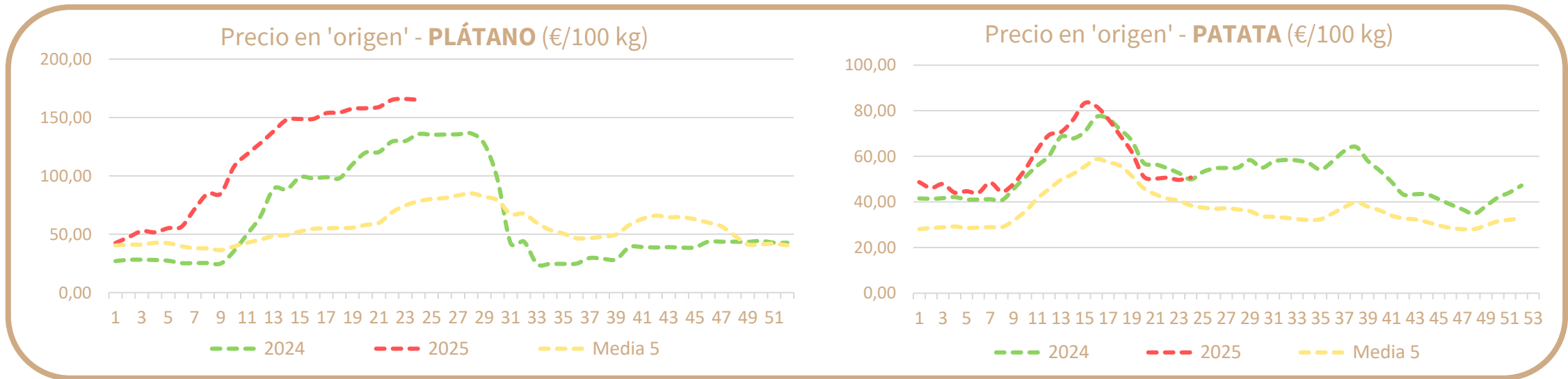
#### Salida Central de Acondicionamiento - MELÓN (€/100 kg)





Productos	Origen (€/100kg)		
	Sem. Actual	Sem. Anterior (%)	Media 5 (%)
Plátano	165,01	-0,5%	110,9%
Patata	50,73	2,1%	31,8%

Precios medios nacionales:



# PRECIOS SEMANALES: PAÍSES DE LA UNIÓN EUROPEA

*SEMANA 24/2025  
(9 – 15 de junio)*



GOBIERNO  
DE ESPAÑA

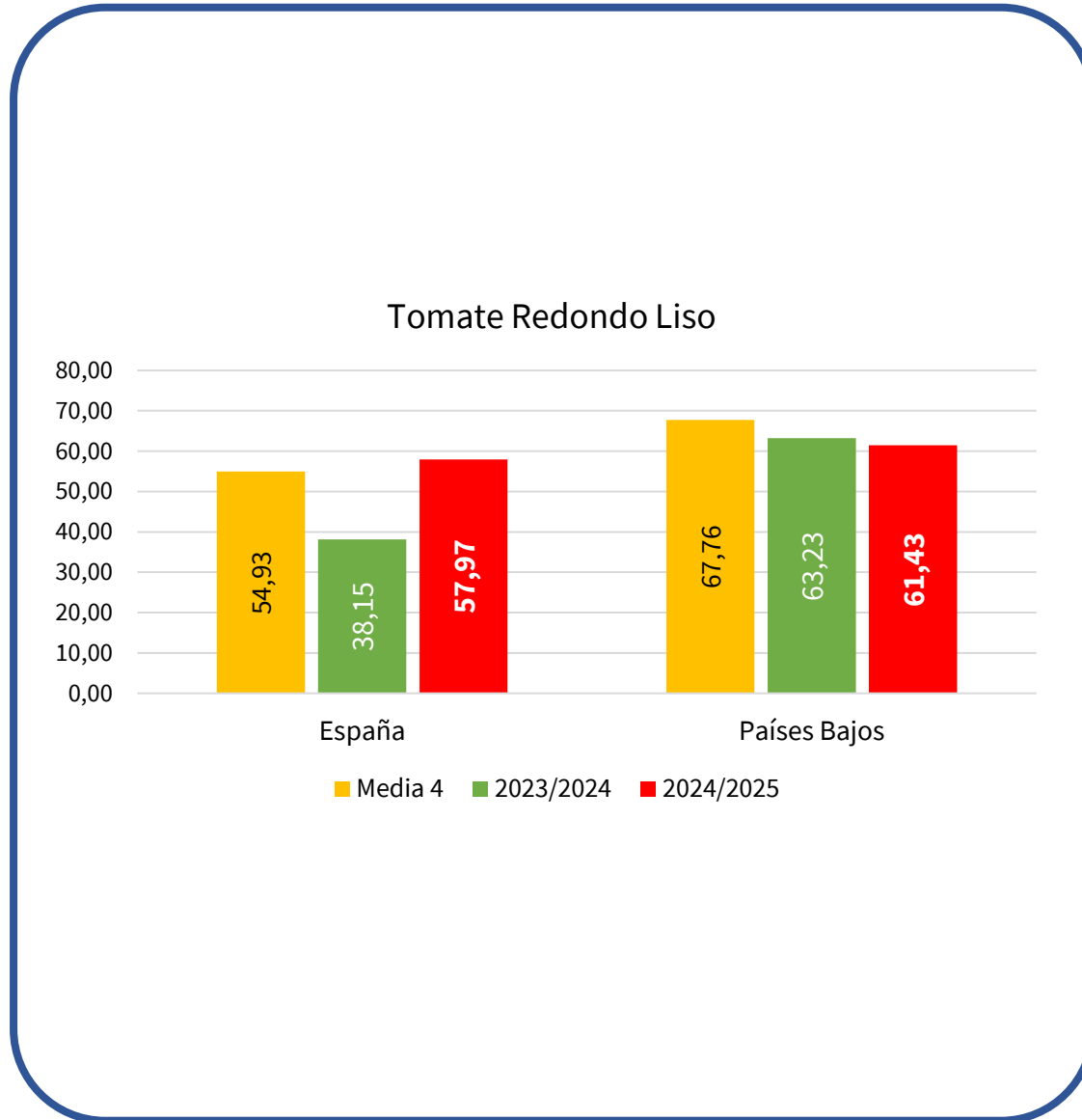
MINISTERIO  
DE AGRICULTURA, PESCA  
Y ALIMENTACIÓN

DIRECCIÓN GENERAL  
DE PRODUCCIONES Y MERCADOS  
AGRARIOS

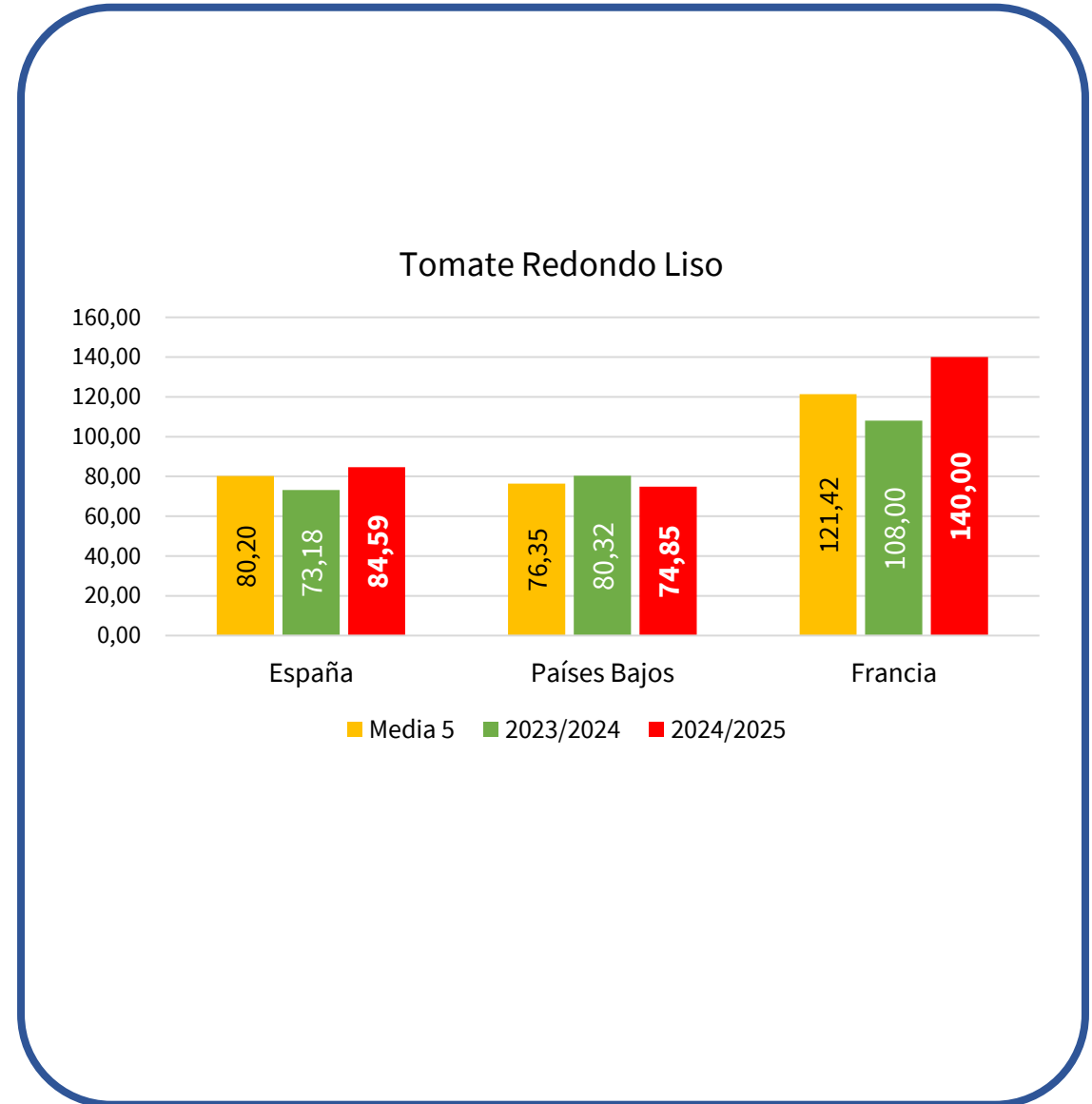
SUBDIRECCIÓN GENERAL  
DE FRUTAS Y HORTALIZAS Y  
VITIVINICULTURA



Precios en origen:



Precios salida de central:





## Fuentes de datos

- ❑ Informe Semanal de Coyuntura (MAPA): [Informe semanal de coyuntura](#)
- ❑ Observatorio de Precios de la Junta de Andalucía: [FRUTOS ROJOS](#)
- ❑ Precios Europeos: DG AGRI
  - Precios en Origen: [Fruit and vegetables prices \(supply chain\)](#)
  - Precios a Salida de centro de acondicionamiento: [Fruit and vegetables prices \(supply chain\)](#)



GOBIERNO  
DE ESPAÑA

MINISTERIO  
DE AGRICULTURA, PESCA  
Y ALIMENTACIÓN

DIRECCIÓN GENERAL  
DE PRODUCCIONES Y MERCADOS  
AGRARIOS

SUBDIRECCIÓN GENERAL  
DE FRUTAS Y HORTALIZAS Y  
VITIVINICULTURA

