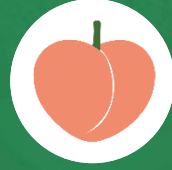




Cítricos



Frutas de pepita



Fruta de hueso



Frutos rojos



Hortalizas
invernadero



Hortalizas
al aire libre



Melón y sandía



Frutos secos



Otras frutas
y hortalizas

BOLETÍN SEMANAL DE PRECIOS DE FRUTAS Y HORTALIZAS

*SEMANA 23/2025
(del 2 al 8 de junio de 2025)*

Titulares



PRECIOS PAÍSES DE LA UNIÓN EUROPEA

ACTUALIZACIÓN A SEMANA 23/2025



GOBIERNO
DE ESPAÑA

MINISTERIO
DE AGRICULTURA, PESCA
Y ALIMENTACIÓN

DIRECCIÓN GENERAL
DE PRODUCCIONES Y MERCADOS
AGRARIOS

SUBDIRECCIÓN GENERAL
DE FRUTAS Y HORTALIZAS Y
VITIVINICULTURA



Cítricos

Ligeros ajustes a la baja en las cotizaciones del limón; tanto **en campo** (-0,1%), rompiéndose la tendencia alcista experimentada en las últimas seis semanas; como a **salida de central** (-0,4%), después de la ligerísima apreciación registrada en la semana pasada.

Nos encontramos con los **precios más elevados** para esta semana de las últimas siete campañas, en ambas posiciones; siendo los precios medios de lo que llevamos de campaña entorno a un **20% superiores** a los medios de las cinco precedentes.

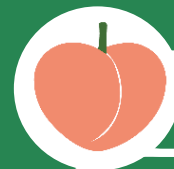
En los mercados regionales, en **Murcia estabilidad, ligerísima bajada** (-0,1%) en **Alicante**, y **subida** (+1,2%) en **Málaga**. Aun así, la cotización en esta última provincia es la más baja de las tres.



Otras frutas y hortalizas

El **plátano** se sitúa en la "meseta" habitual de esta época de campaña, pero en unos niveles del 122% por encima de la media.

Nuevo descenso ligero en **patata** (-1,8%) pese al cual el precio de la patata en origen es superior aún a la media en más de un 22%.



Fruta de hueso

La baja oferta en Murcia y en países como Grecia o Turquía, favorecen precios que se sitúan en niveles superiores a campañas anteriores, pese a que la demanda europea aún se muestra fría como sus temperaturas.

En **origen**, a la espera de que lleguen volúmenes del Valle del Ebro en breve, los precios están por encima de la media y esta semana hay ligeros descensos en melocotón y nectarina amarilla (-1,6% y -1,5% respectivamente), mientras en cereza, ciruela y albaricoque las cotizaciones suben esta semana.

A **salida de central**, los precios se sitúan por encima de la media en más de un 40% para casi todos los productos salvo la nectarina (+23% vs media), aunque con descensos esta semana en las cotizaciones, dado el aumento de la oferta con una demanda aún corta.

En **mercados regionales a salida de central**, el melocotón amarillo baja esta semana en Murcia y Valencia, aunque por encima de la media. También empiezan superando la media las cotizaciones en Badajoz y repunte en Sevilla que se acerca al final de su campaña.

En cuanto a cereza, bajada de precio en los mercados regionales, aunque al ganar importancia mercados de mayor valor se producen incrementos en la media nacional.



Hortalizas al aire libre

Semana de cambio en las hortalizas, predominando producciones al aire libre de primavera como el ajo o la cebolla. También el tomate de invernadero va dejando paso al tomate de aire libre que aumenta su oferta en verano, provocando descensos en origen (-4%), no así a salida de central donde se incrementa (+1,8%), situándose en todo caso por encima de precios medios para esta semana.

La cebolla y la zanahoria presentan descensos en ambas posiciones esta semana, aunque las cotizaciones casi duplican a los valores medios para estas alturas de campaña. En cambio, zanahoria en origen está por debajo de la media (-14%) y a salida central por encima (+15%).

Finalizando con el ajo, mientras en origen se revaloriza (+5,3%) esta semana, a salida de central baja salvo en el caso del ajo "primavera". Esta campaña los precios en origen se sitúan por debajo de la media para estos momentos de campaña, y a salida de central por encima.



Precios Europeos

El tomate español en esta semana 22, donde cobran fuerza las producciones al aire libre, España mantiene un precio superior al de Países Bajos y en ambos casos baja en origen y a salida de central se aprecia el producto español y francés frente al de Países Bajos.



Melón y sandía

Campaña con un nivel de precios esta semana superior a la media de las 5 anteriores y en esta semana, tanto sandía como melón (que ha empezado a cotizar a salida de centro de acondicionamiento) tienen precios por encima de valores medios.

La sandía en origen crece esta semana un 2%, mientras el melón cae un 12,5%. A salida central de acondicionamiento la sandía baja un 2%.

En el caso de sandía la menor oferta en este primer tramo de campaña ha propiciado precios superiores a otros años que superan el 30% del valor medio para esta semana.

En el melón, los precios en origen están más cercanos a la media (+5,1%) frente a lo que sucede a salida de central donde la primera cotización de la campaña es un 23% superior a la media.

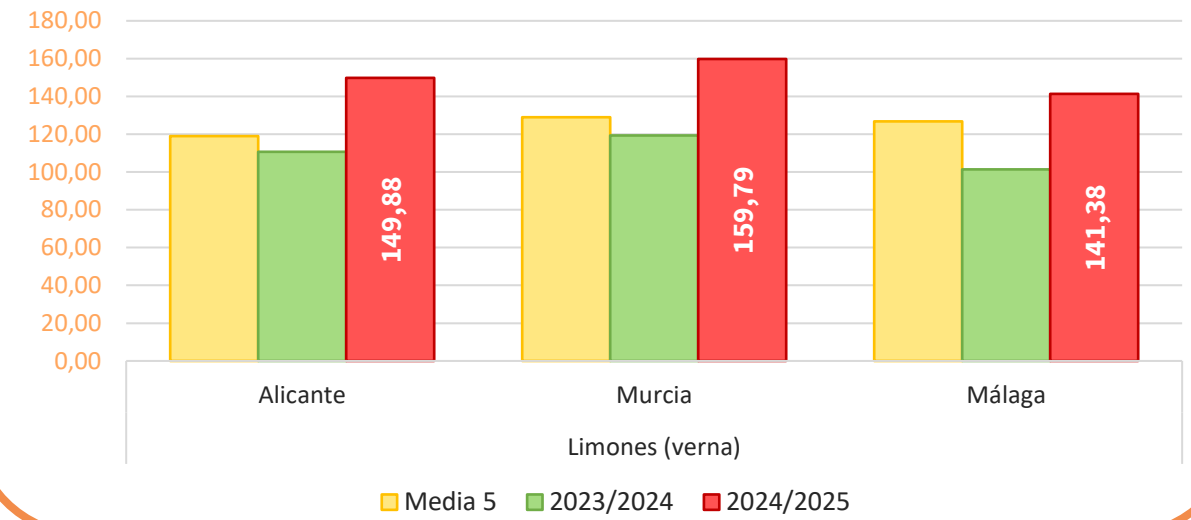


Inicio

Cítricos

Precios regionales de la semana:

Precios salida central de acondicionamiento en mercados regionales (€/100 kg)

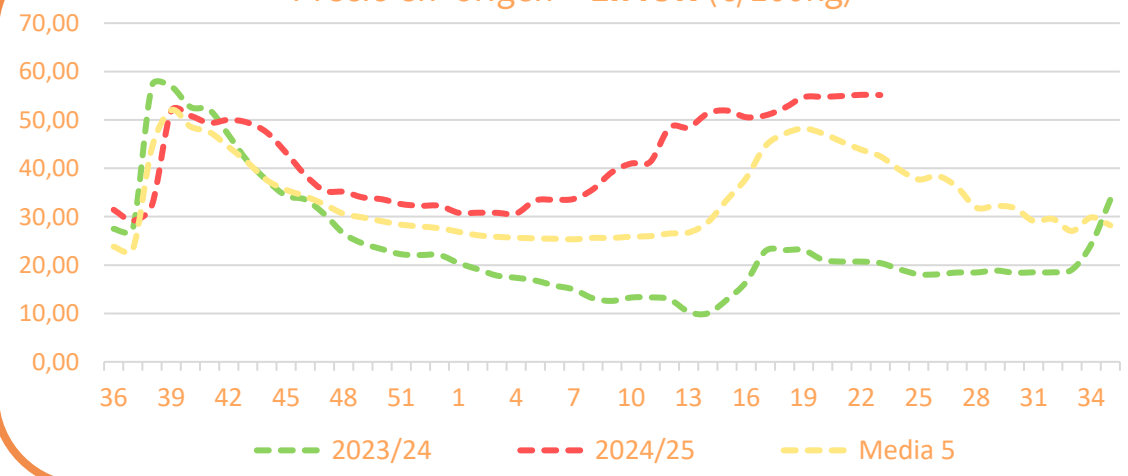


Productos	Origen* (€/100kg)			Salida central Acondicionamiento (€/100kg)		
	Sem. Actual	Sem. Anterior (%)	Media 5 (%)	Sem. Actual	Sem. Anterior (%)	Media 5 (%)
Limón	55,14	-0,1%	29,8%	151,81	-0,4%	21,0%

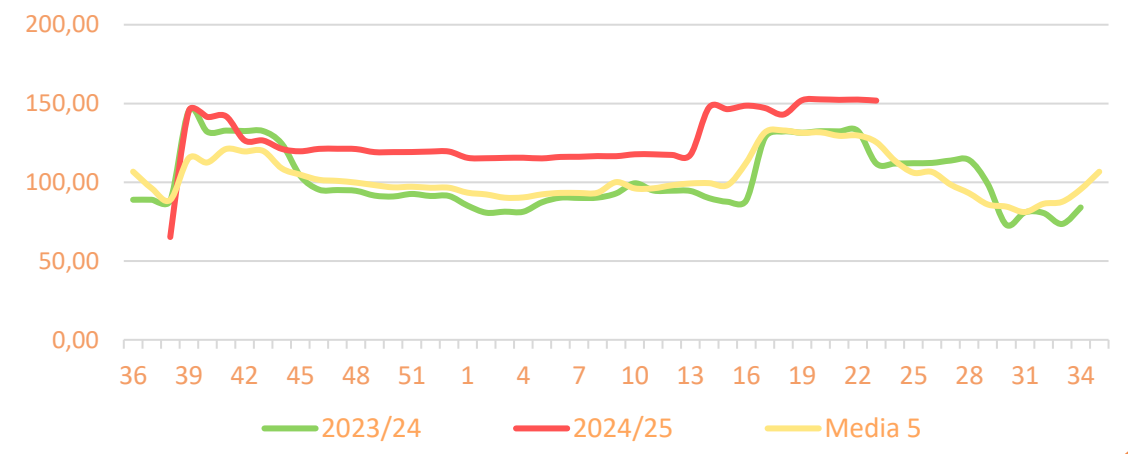
*El precio en origen, que se refiere a las cotizaciones en la posición más próxima al agricultor, en cítricos recoge precio "en árbol".

Precios medios nacionales:

Precio en 'origen' - LIMÓN (€/100kg)



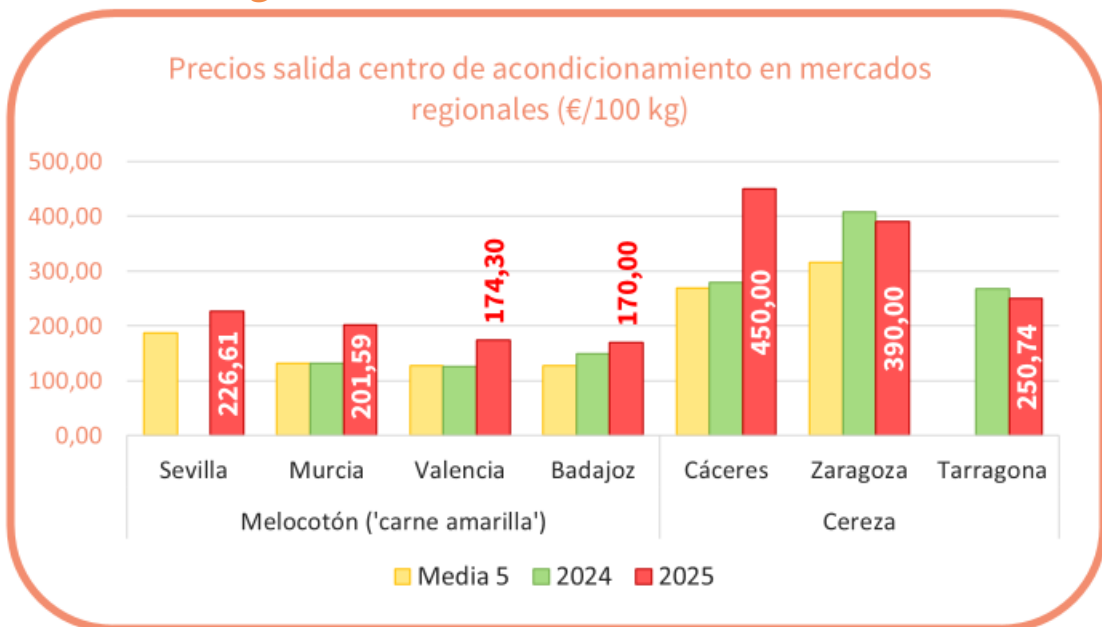
Salida Central Acondicionamiento - LIMÓN (€/100kg)



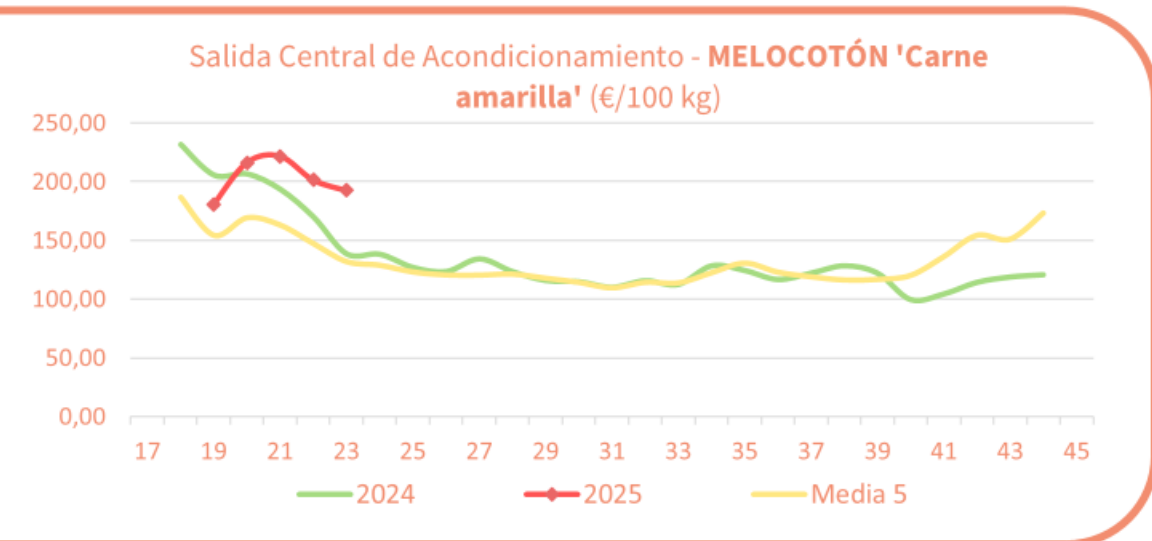
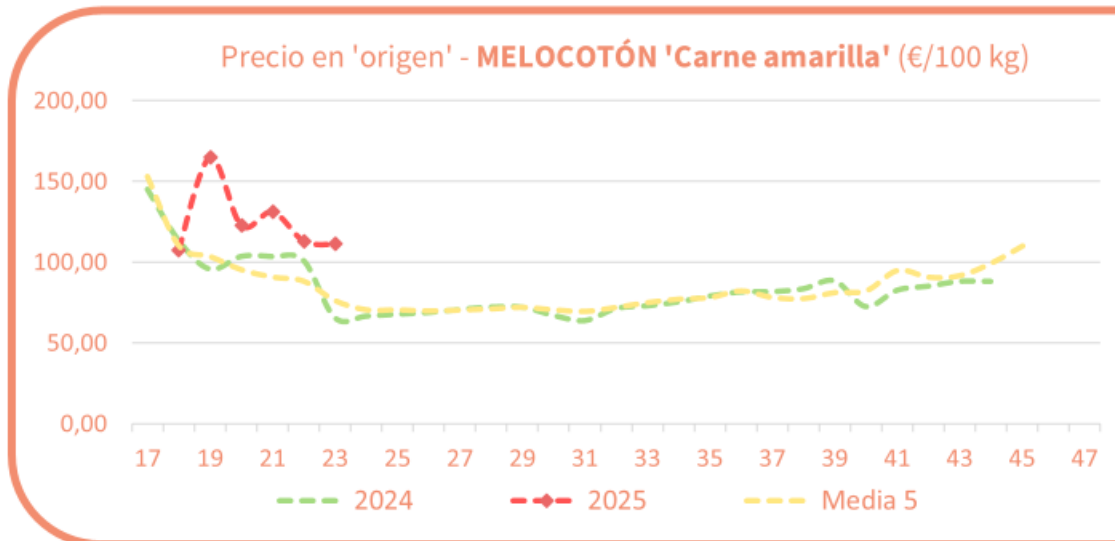


Productos	Origen (€/100kg)			Salida central de Acondicionamiento (€/100kg)		
	Sem. Actual	Sem. Anterior (%)	Media 5 (%)	Sem. Actual	Sem. Anterior (%)	Media 5 (%)
Melocotón Amarillo	111,20	-1,6%	45,8%	192,57	-4,4%	46,0%
Nectarina (Amarilla)	117,44	-1,5%	36,1%	201,71	-12,2%	23,0%
Paraguay				201,03	-11,4%	43,4%
Albaricoque	125,83	4,3%	37,1%	230,08	-5,5%	44,8%
Ciruella	122,90	2,6%	79,6%			
Cereza	282,41	3,8%	17,4%	413,55	-6,4%	40,6%

Precios regionales de la semana:



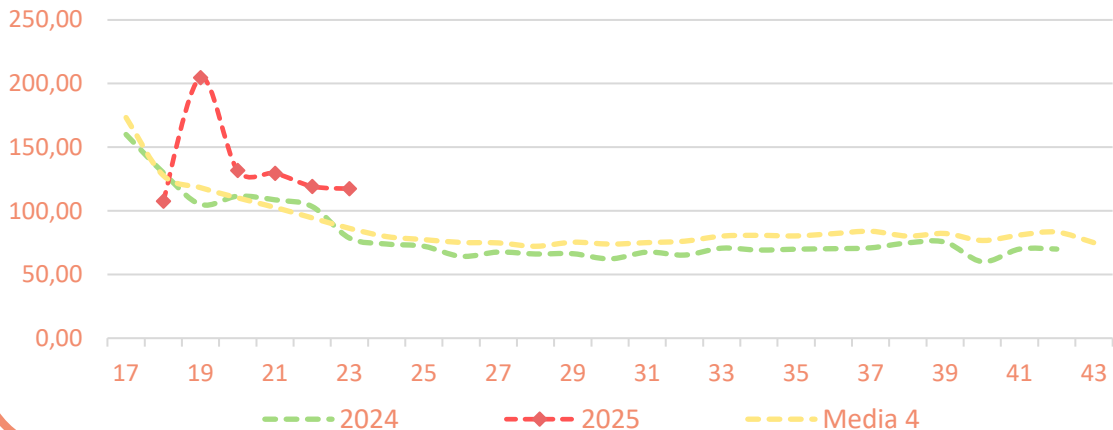
Precios medios nacionales:



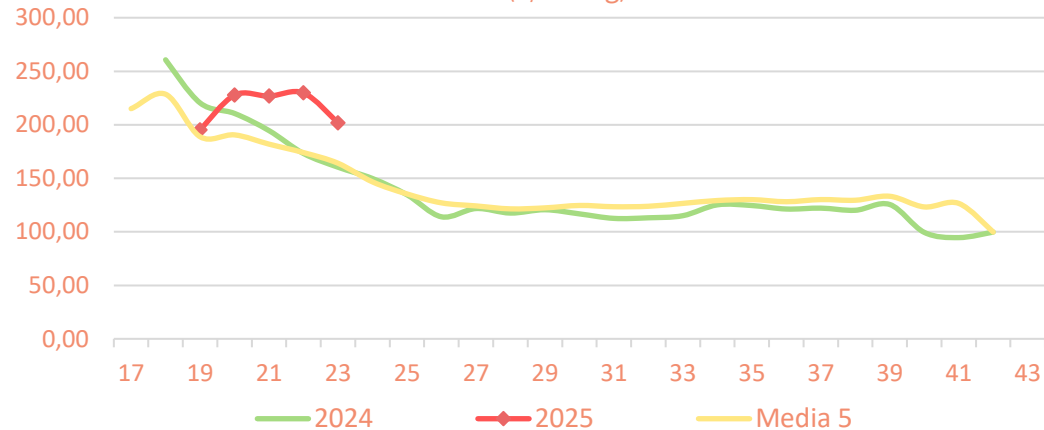


Precios medios nacionales:

Precio en 'origen' - NECTARINA 'Carne amarilla' (€/100 kg)

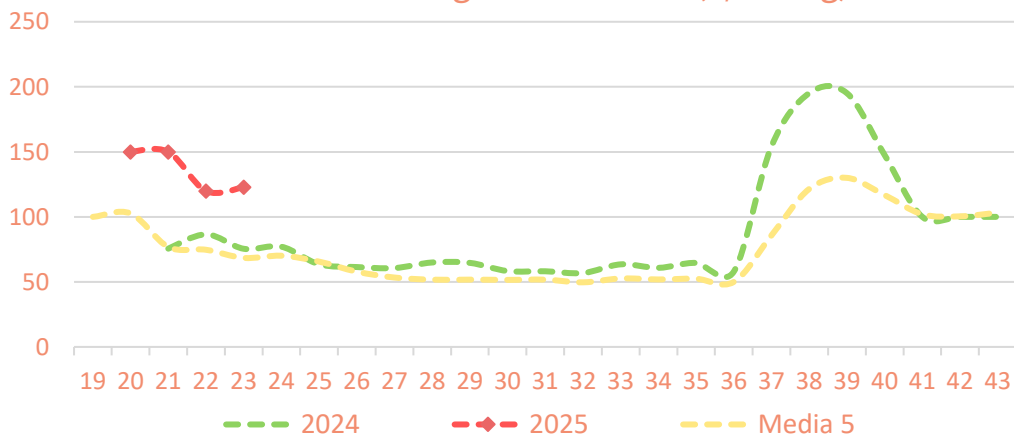


Salida Central Acondicionamiento - NECTARINA 'Carne amarilla' (€/100 kg)

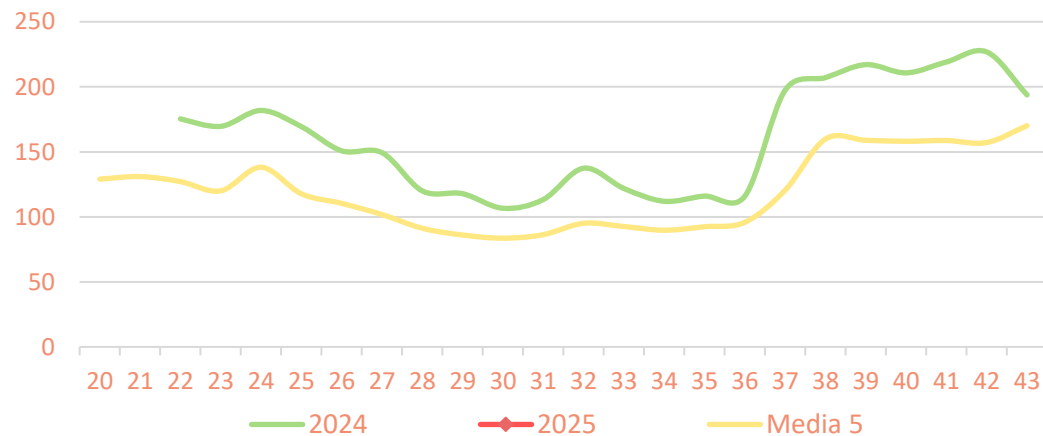


Precios medios nacionales:

Precio en 'origen' - CIRUELA (€/100 kg)



Salida Central Acondicionamiento - CIRUELA (€/100 kg)



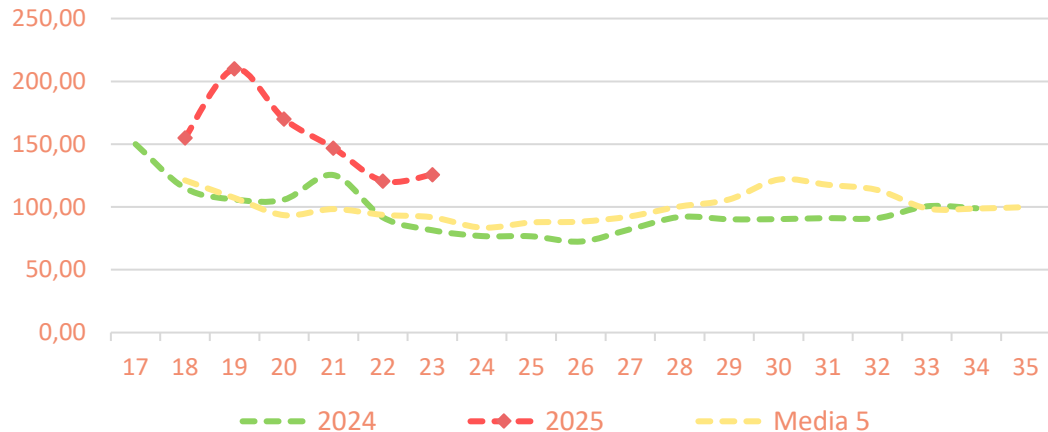


Precios medios nacionales:

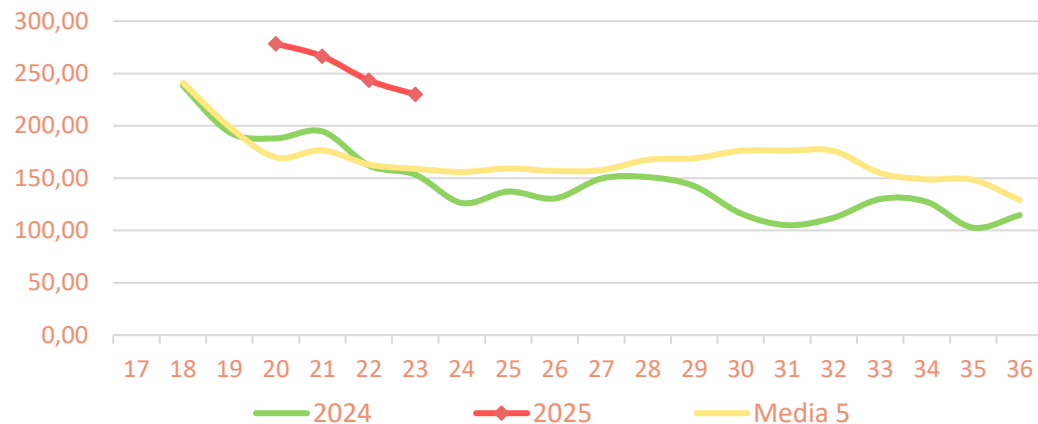
Inicio

Frutas de hueso

Precio en 'origen' - **ALBARICOQUE** (€/100 kg)

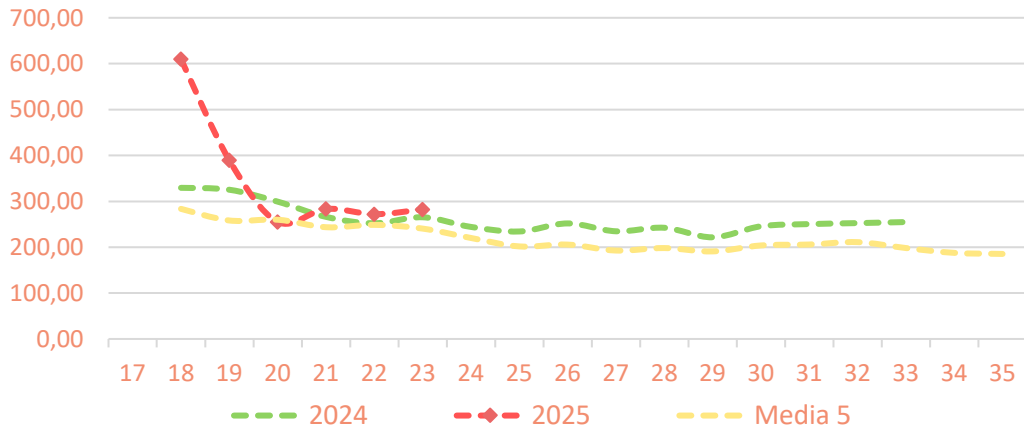


Salida Central Acondicionamiento - **ALBARICOQUE** (€/100 kg)

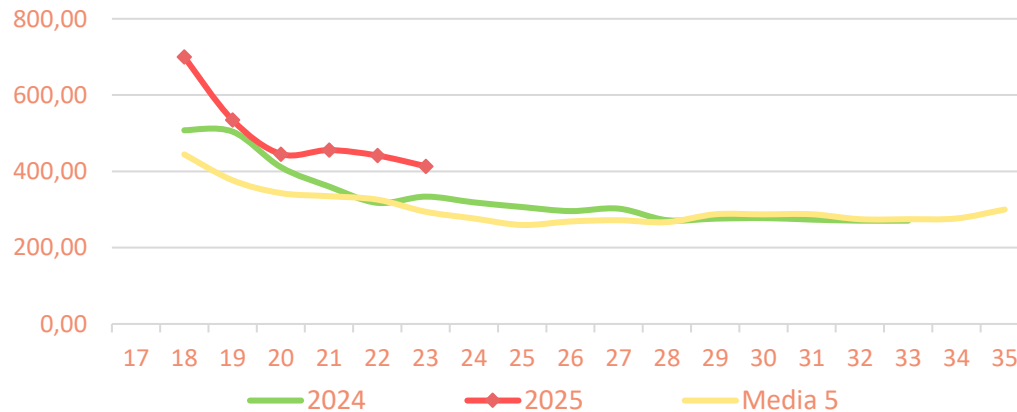


Precios medios nacionales:

Precio en 'origen' - **CEREZA** (€/100 kg)



Salida Central Acondicionamiento - **CEREZA** (€/100 kg)



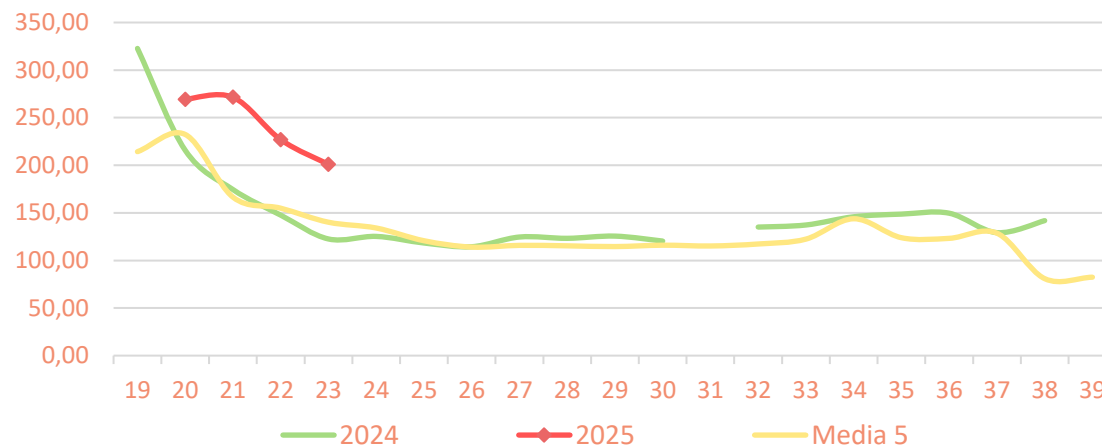


Precios medios nacionales:

Inicio

Frutas de hueso

Salida Central Acondicionamiento - **PARAGUAYO** (€/100 kg)

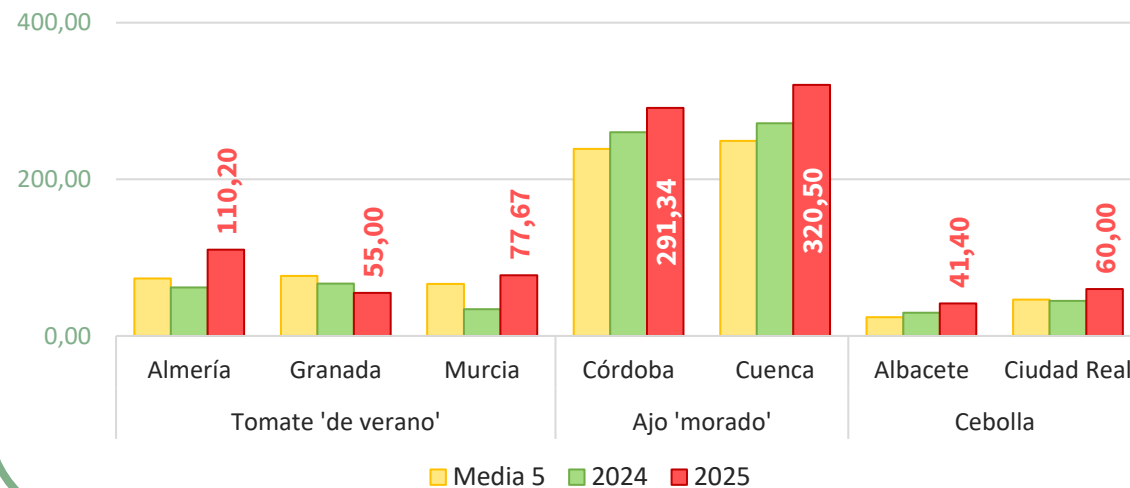




Productos	Origen (€/100kg)			Salida central Acondicionamiento (€/100kg)		
	Sem. Actual	Sem. Anterior (%)	Media 5 (%)	Sem. Actual	Sem. Anterior (%)	Media 5 (%)
Tomate 'de verano'	59,83	-4,0%	5,5%	87,16	1,8%	8,8%
Cebolla	52,89	-4,9%	99,7%	82,35	-9,8%	83,6%
Ajo	131,53	5,3%	-6,2%			
Ajo 'blanco'				196,79	-1,9%	0,2%
Ajo 'morado'				293,34	-4,5%	20,2%
Ajo 'primavera'				253,11	1,0%	22,2%
Zanahoria	27,16	-3,5%	-13,8%	73,69	-4,7%	14,8%

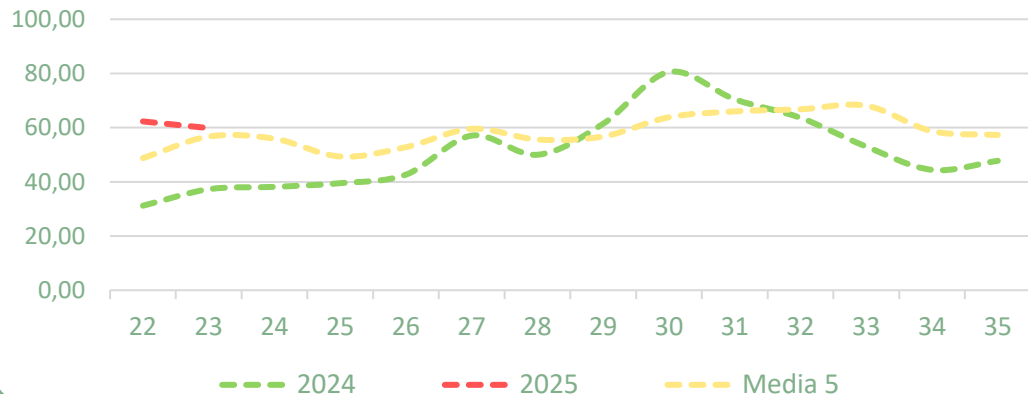
Precios regionales de la semana:

Precios salida central de acondicionamiento en mercados regionales (€/100 kg)

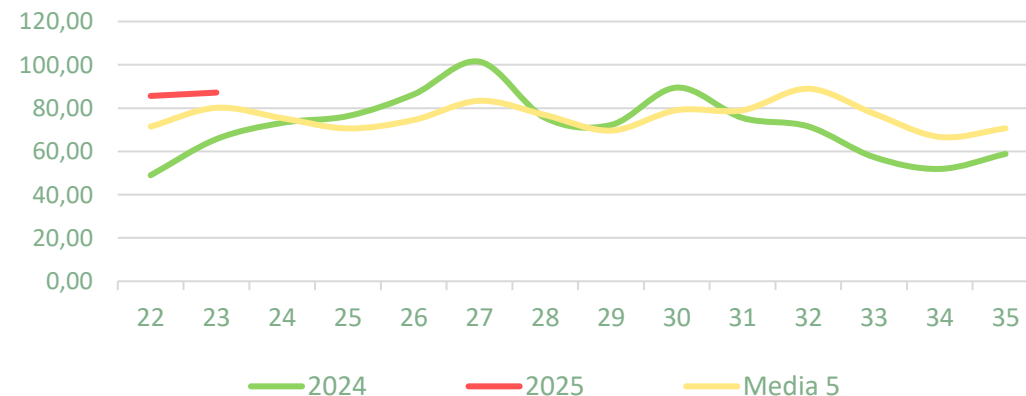


Precios medios nacionales:

Precio en 'origen' - TOMATE 'de verano' (€/100 kg)



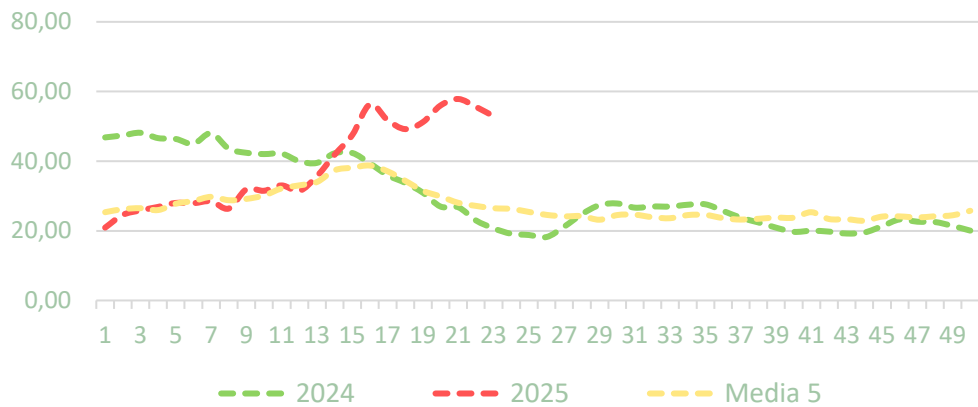
Salida Central Acondicionamiento - TOMATE 'de verano' (€/100 kg)



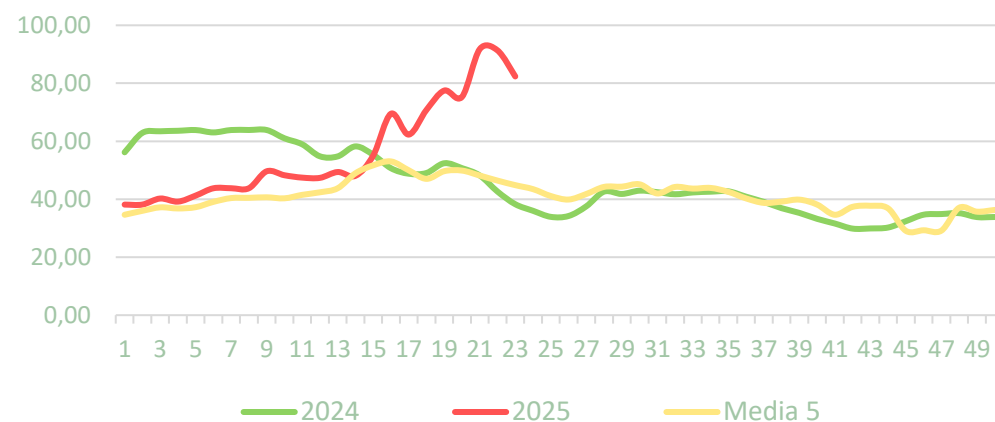


Precios medios nacionales:

Precio en 'origen' - **CEBOLLA** (€/100kg)

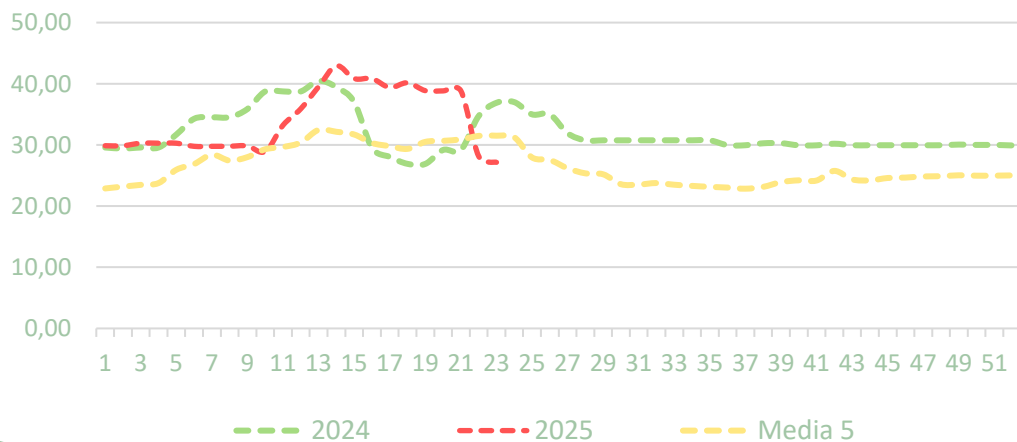


Salida Central Acondicionamiento - **CEBOLLA** (€/100kg)

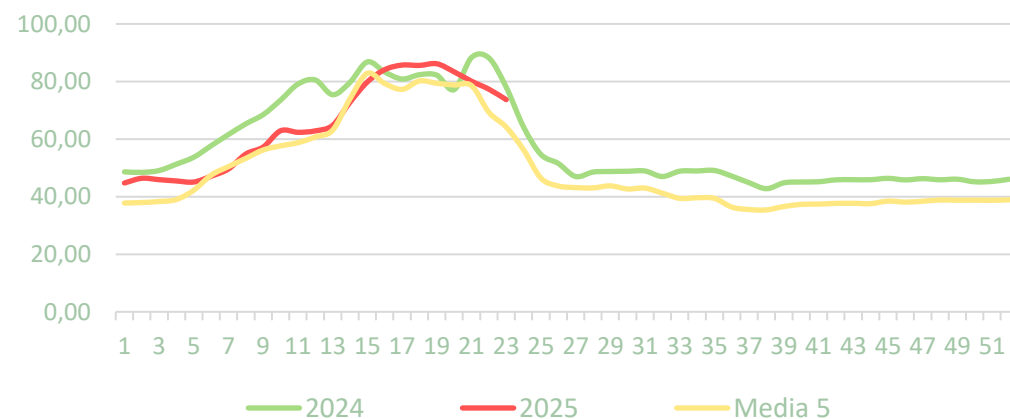


Precios medios nacionales:

Precio en 'origen' - **ZANAHORIA** (€/100kg)



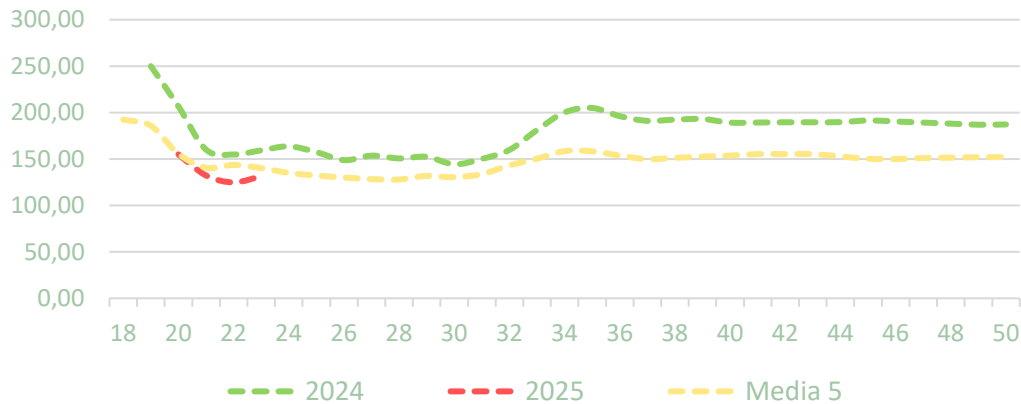
Salida Central Acondicionamiento - **ZANAHORIA** (€/100kg)



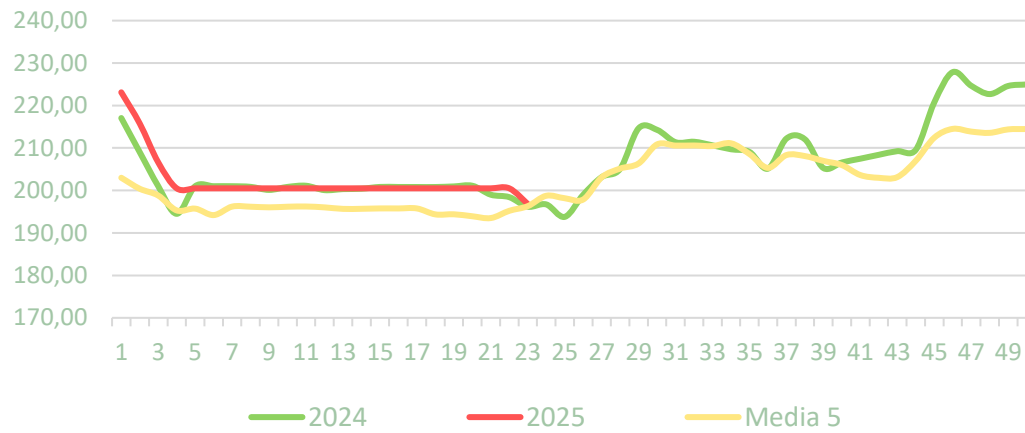


Precios medios nacionales:

Precio en 'origen' - **AJO** (€/100kg)

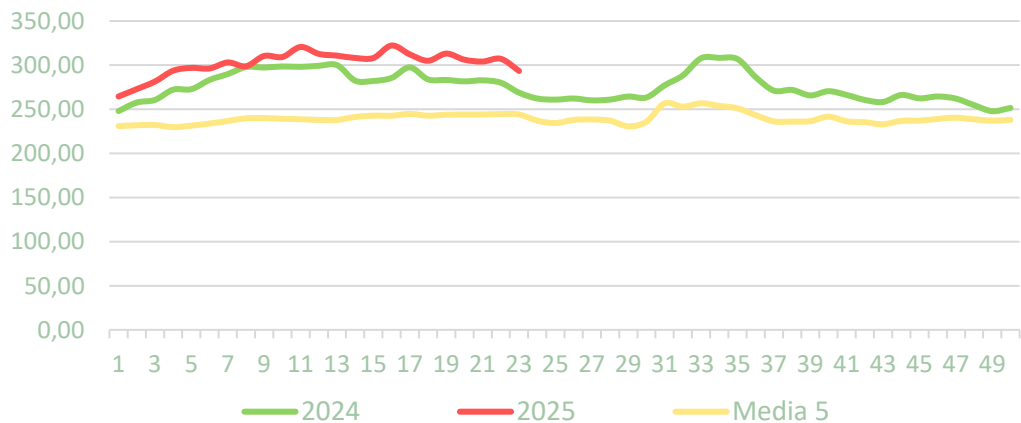


Salida Central Acondicionamiento - **AJO BLANCO** (€/100kg)

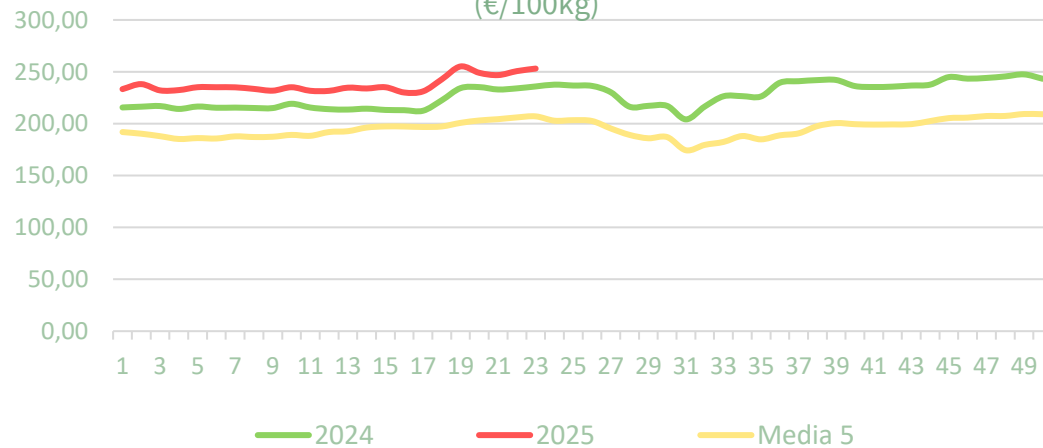


Precios medios nacionales:

Salida Central Acondicionamiento - **AJO MORADO** (€/100kg)



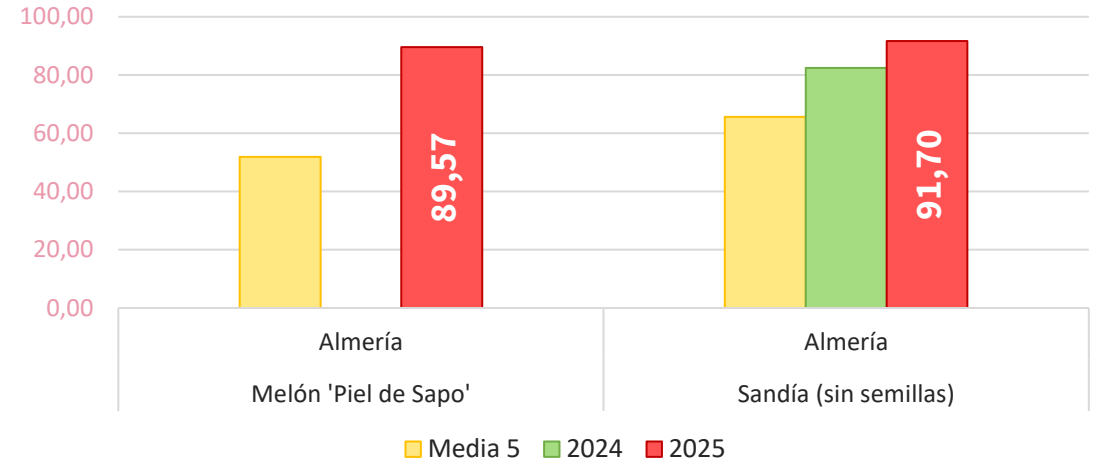
Salida Central Acondicionamiento - **AJO PRIMAVERA** (€/100kg)



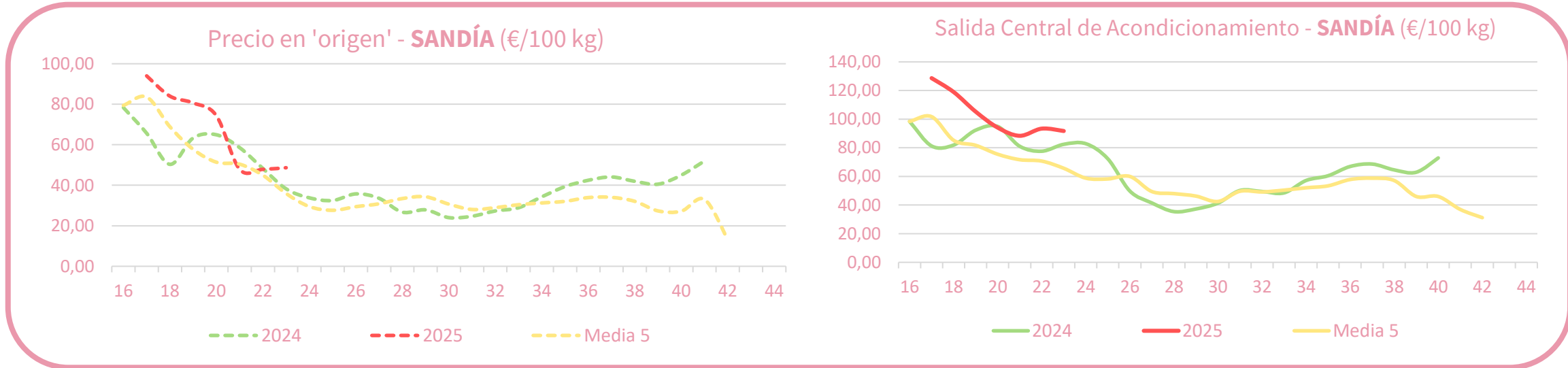


Productos	Origen (€/100kg)			Salida central de Acondicionamiento (€/100kg)		
	Sem. Actual	Sem. Anterior (%)	Media 5 (%)	Sem. Actual	Sem. Anterior (%)	Media 5 (%)
Sandía	48,66	1,7%	35,4%	91,70	-1,8%	39,6%
Melón	53,01	-12,5%	5,1%	82,96		22,8%

Precios salida central de acondicionamiento en mercados regionales (€/100 kg)



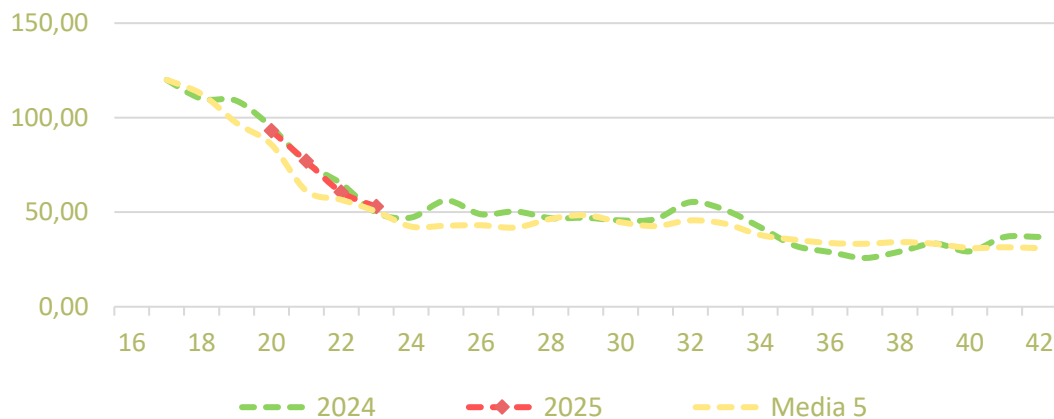
Precios medios nacionales:



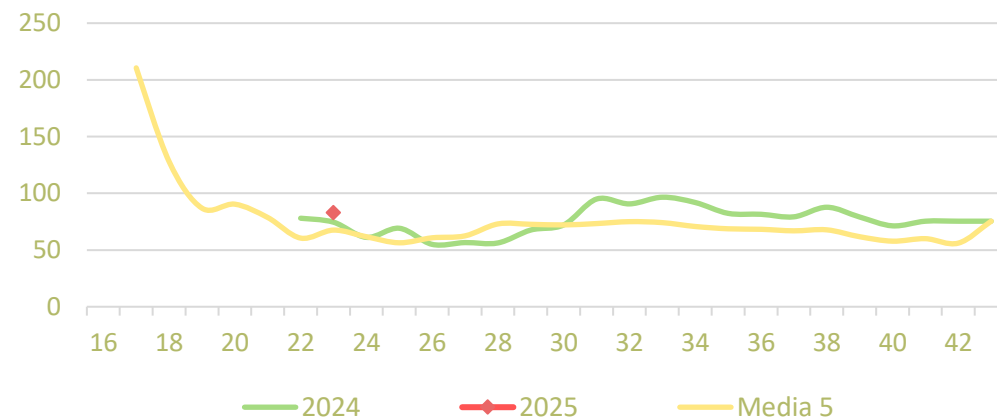


Precios medios nacionales:

Precio en 'origen' - MELÓN '*piel de sapo*' (€/100 kg)

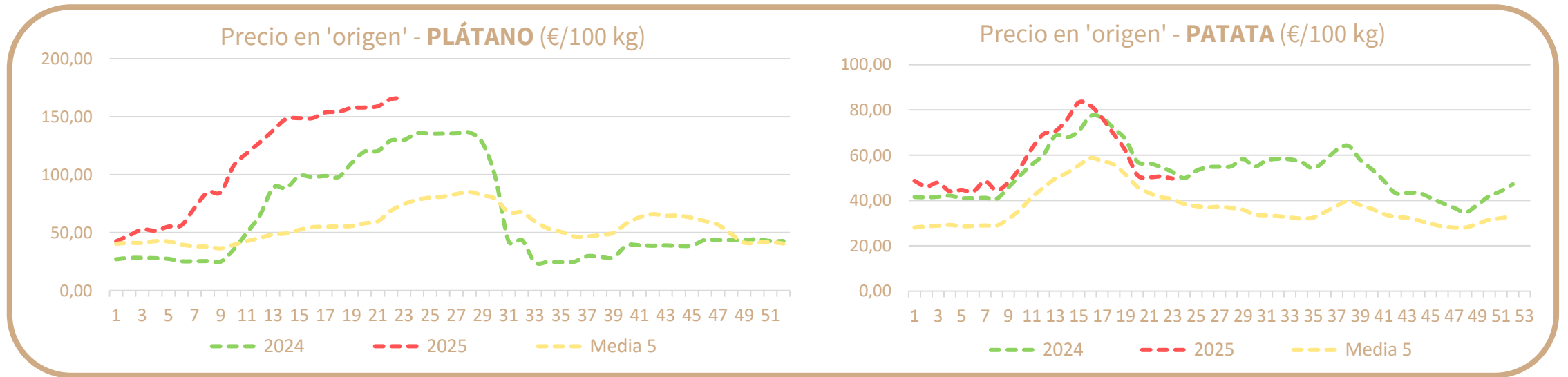


Salida Central Acondicionamiento - MELÓN (€/100 kg)



Productos	Origen (€/100kg)		
	Sem. Actual	Sem. Anterior (%)	Media 5 (%)
Plátano	165,89	0,5%	122,4%
Patata	49,69	-1,8%	22,5%

Precios medios nacionales:



PRECIOS SEMANALES: PAÍSES DE LA UNIÓN EUROPEA

SEMANA 23/2025
(2 – 8 de junio)



GOBIERNO
DE ESPAÑA

MINISTERIO
DE AGRICULTURA, PESCA
Y ALIMENTACIÓN

DIRECCIÓN GENERAL
DE PRODUCCIONES Y MERCADOS
AGRARIOS

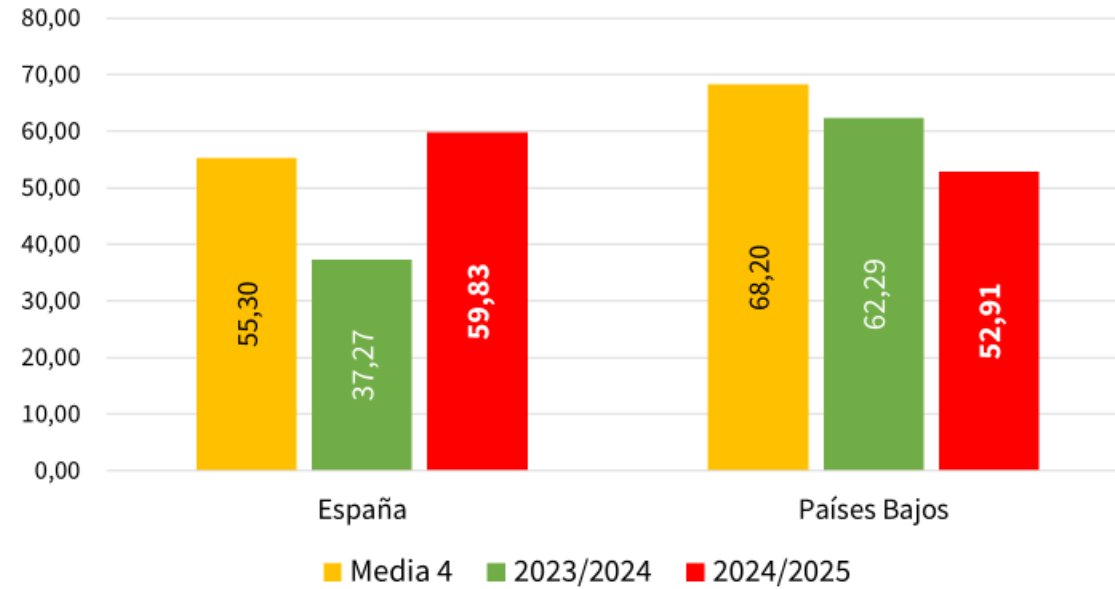
SUBDIRECCIÓN GENERAL
DE FRUTAS Y HORTALIZAS Y
VITIVINICULTURA



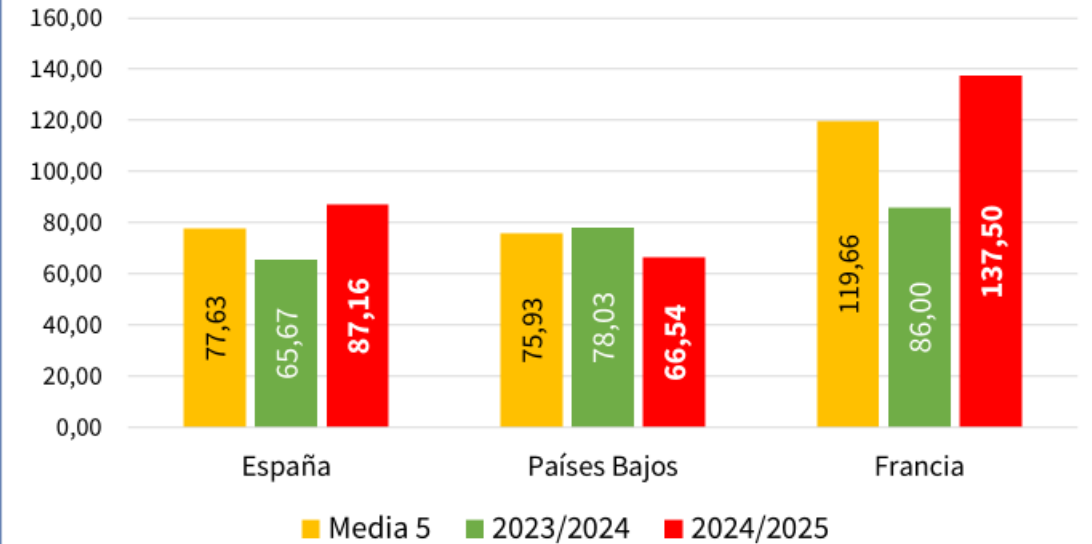
Precios en origen:

Precios a salida de central:

Tomate Redondo Liso



Tomate Redondo Liso





Fuentes de datos

- ❑ Informe Semanal de Coyuntura (MAPA): [Informe semanal de coyuntura](#)
- ❑ Observatorio de Precios de la Junta de Andalucía: [FRUTOS ROJOS](#)
- ❑ Precios Europeos: DG AGRI
 - Precios en Origen: [Fruit and vegetables prices \(supply chain\)](#)
 - Precios a Salida de centro de acondicionamiento: [Fruit and vegetables prices \(supply chain\)](#)



GOBIERNO
DE ESPAÑA

MINISTERIO
DE AGRICULTURA, PESCA
Y ALIMENTACIÓN

DIRECCIÓN GENERAL
DE PRODUCCIONES Y MERCADOS
AGRARIOS

SUBDIRECCIÓN GENERAL
DE FRUTAS Y HORTALIZAS Y
VITIVINICULTURA