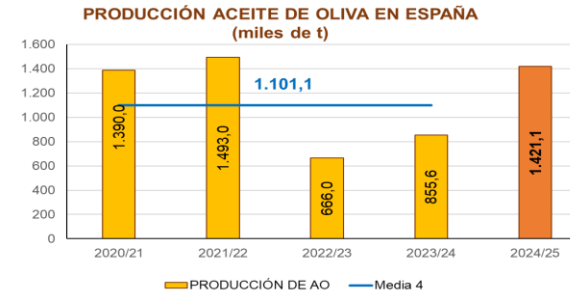




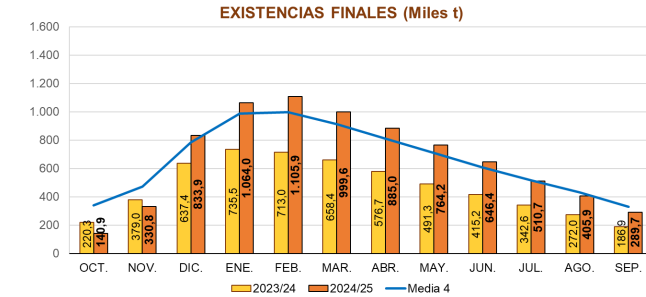
BALANCE

	2024/25 vs...				
	Media 4	2023/24	2024/25	Media 4	2023/24
I. ORIGEN					
Existencias iniciales (a 1 octubre)	404,4	248,2	186,9	-54%	-25%
Producción	1.101,1	855,6	1.421,1	29%	66%
Importaciones	213,5	243,2	206,1	-3%	-15%
TOTAL	1.719,1	1.347,1	1.814,0	6%	35%
II. DESTINO					
Mercado Interior	469,3	399,9	482,8	3%	21%
Exportaciones	919,3	760,3	1.041,6	13%	37%
Existencias finales (a fin del mes de Septiembre)	330,5	186,9	289,7	-12%	55%
TOTAL	1.719,1	1.347,1	1.814,0	6%	35%
Mercado total (Mc° Int. + Export)	1.388,6	1.160,2	1.524,4	10%	31%
Media mensual (desde inicio campaña)	115,7	96,7	127,0	10%	31%

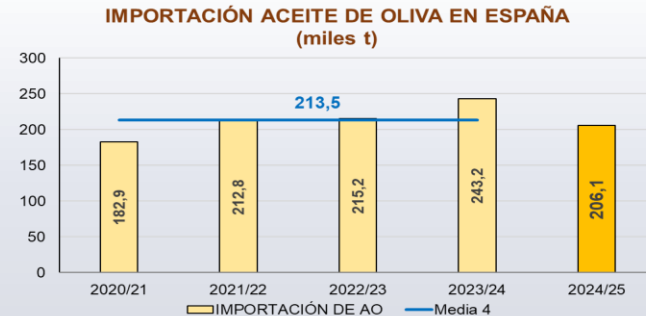
PRODUCCIÓN



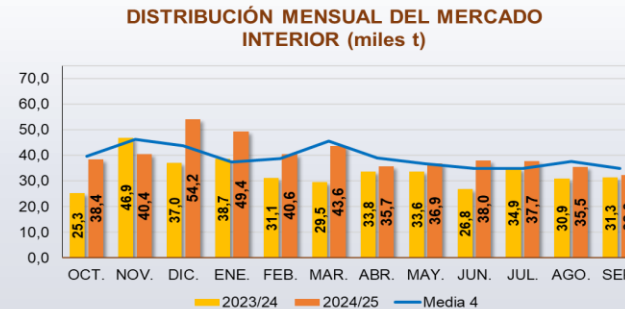
EXISTENCIAS



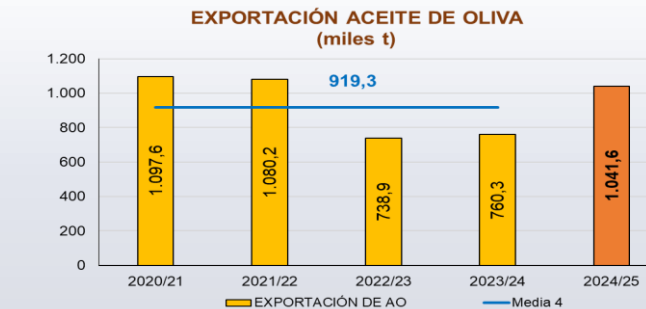
IMPORTACIONES



MERCADO INTERIOR



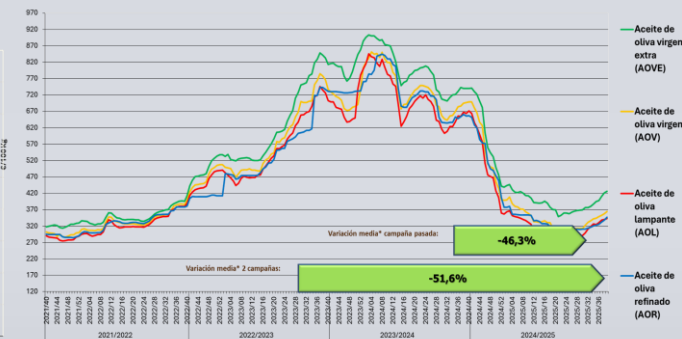
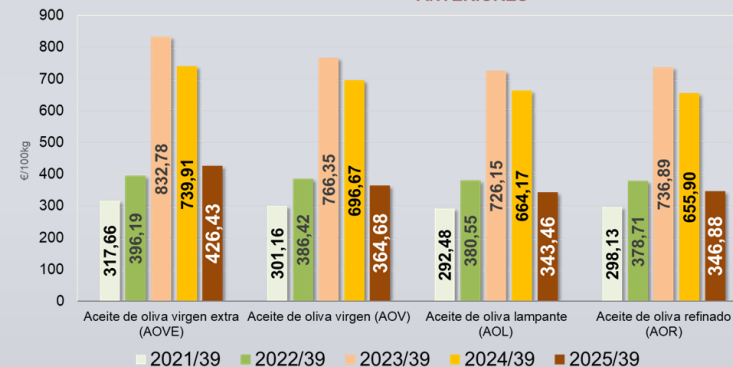
EXPORTACIONES



PRECIOS EN ORIGEN

Categorías de Aceite de Oliva	2025/35	2025/36	2025/37	2025/38	2025/39
	25/08-31/08	01/09-07/09	08/09-14/09	15/09-21/09	22/09-28/09
AOVE	394,79	398,39	410,48	421,50	426,43
AOV	344,04	348,77	352,62	358,33	364,68
AOL	324,96	330,77	338,08	340,71	343,46
AOR	322,83	325,42	332,15	338,72	346,88

NIVEL DE PRECIOS DE LA CAMPAÑA 2024/25 Y LAS CUATRO ANTERIORES





Aviso Legal: los contenidos de esta publicación podrán ser reutilizados, citando la fuente y la fecha, en su caso, de la última actualización.

Título: Boletín de Mercado de Aceite de Oliva.

Edita:

© Ministerio de Agricultura, Pesca y Alimentación.
Secretaría General Técnica. Centro de Publicaciones.

Unidad proponente:

Subdirección General de Cultivos Herbáceos e Industriales y Aceite de Oliva
Dirección General de Producciones y Mercados Agrarios

NIPO: 003-25-016-1

Tienda online: www.mapa.gob.es

<https://servicio.mapa.gob.es/tienda/>

e-mail: centropublicaciones@mapa.es

Catálogo de Publicaciones de la Administración General del Estado: <https://cpage.mpr.gob.es/>

BALANCE

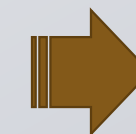
Balance de Aceite de Oliva a 30 de septiembre de 2025

				2024/25 vs...	
	Media 4	2023/24	2024/25	Media 4	2023/24
I. ORIGEN					
Existencias iniciales (a 1 octubre)	404,4	248,2	186,9	-54%	-25%
Producción	1.101,1	855,6	1.421,1	29%	66%
Importaciones	213,5	243,2	206,1	-3%	-15%
TOTAL	1.719,1	1.347,1	1.814,0	6%	35%
II. DESTINO					
Mercado Interior	469,3	399,9	482,8	3%	21%
Exportaciones	919,3	760,3	1.041,6	13%	37%
Existencias finales (a fin del mes de Septiembre)	330,5	186,9	289,7	-12%	55%
TOTAL	1.719,1	1.347,1	1.814,0	6%	35%
Mercado total (Mcº Int. + Export)	1.388,6	1.160,2	1.524,4	10%	31%
Media mensual (desde inicio campaña)	115,7	96,7	127,0	10%	31%



Inicio

La comercialización, con la campaña concluida, se sitúa por encima de la media y de la campaña pasada.

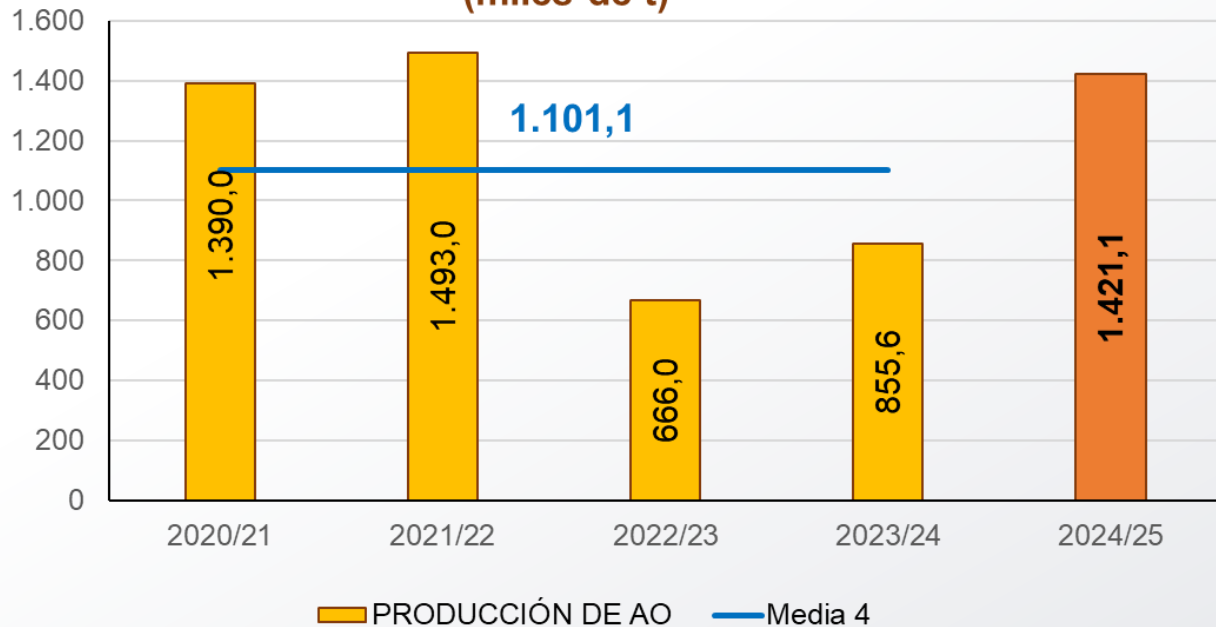


Siguiente

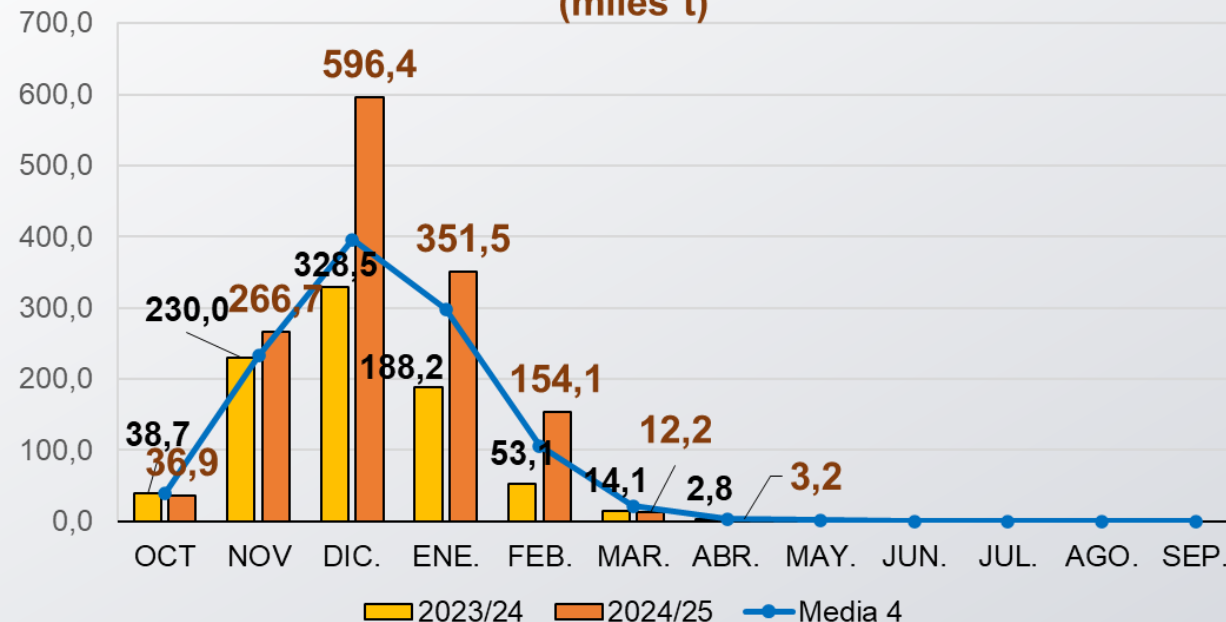
PRODUCCIÓN

Producción de Aceite de Oliva a 30 de septiembre de 2025

PRODUCCIÓN ACEITE DE OLIVA EN ESPAÑA
(miles de t)

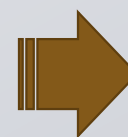


DISTRIBUCIÓN MENSUAL DE LA PRODUCCIÓN
(miles t)



Inicio

Nivel de producción muy por encima de las dos últimas campañas, con un pico más marcado en el mes de diciembre debido a las buenas condiciones que se dieron para la recolección.



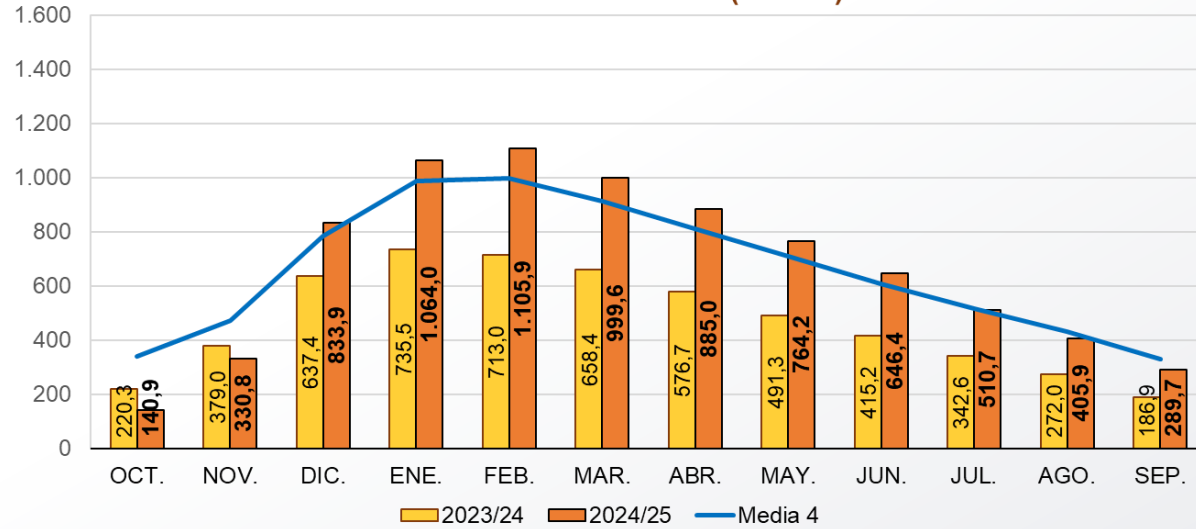
Siguiente

Fuente: Elaboración de SGCHIAO a partir de datos SIMO. MAPA.

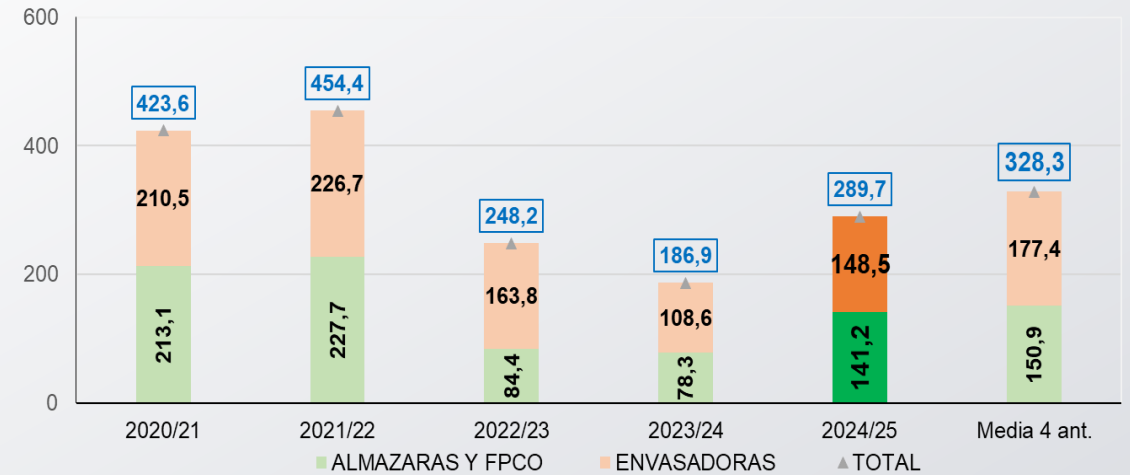
EXISTENCIAS

Existencias de Aceite de Oliva a 30 de septiembre de 2025

EXISTENCIAS FINALES (Miles t)



DISTRIBUCIÓN EXISTENCIAS DE ACEITE DE OLIVA (Miles de t)

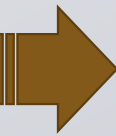


Existencias similares a la media y superiores a la campaña pasada, en el mes de cierre de la campaña.



Inicio

El nivel de existencias totales se sitúa ligeramente por debajo de la media (-12%). Respecto de la campaña pasada, se superan tanto en las almazaras (+80%) como en las envasadoras (+37%), con un 49% del total en las almazaras que supera la distribución media.

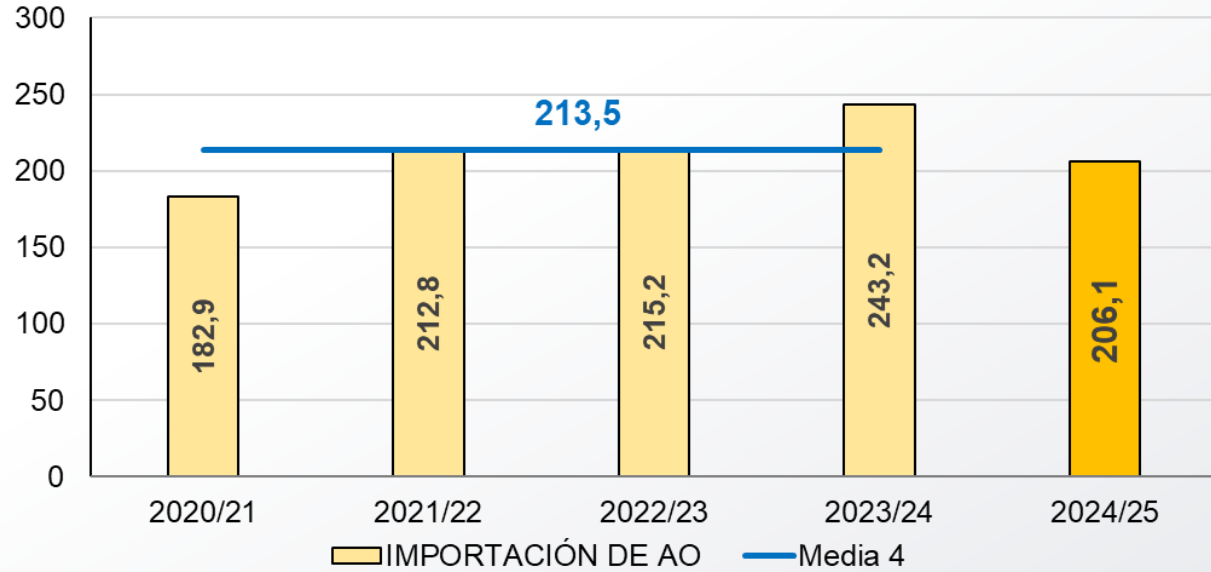


Siguiente

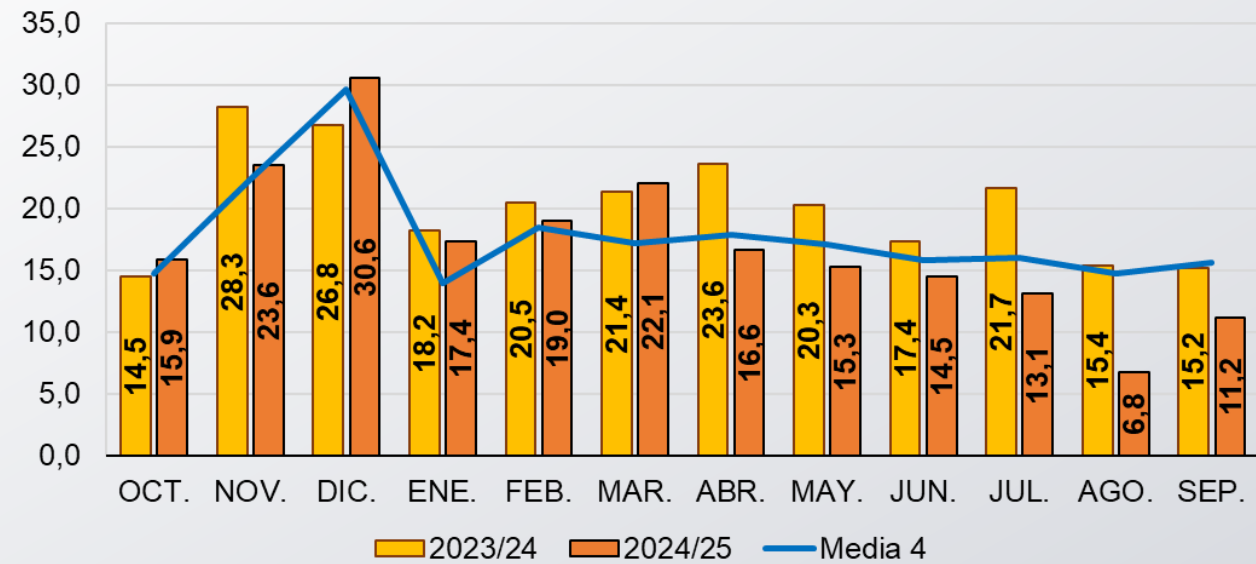
IMPORTACIÓN

Importaciones de Aceite de Oliva a 30 de septiembre de 2025

IMPORTACIÓN ACEITE DE OLIVA EN ESPAÑA
(miles t)



DISTRIBUCIÓN MENSUAL DE IMPORTACIONES
(miles t)



Inicio

Tendencia descendente de las importaciones en el último semestre de campaña, y con cifras inferiores a la campaña anterior y a la media.

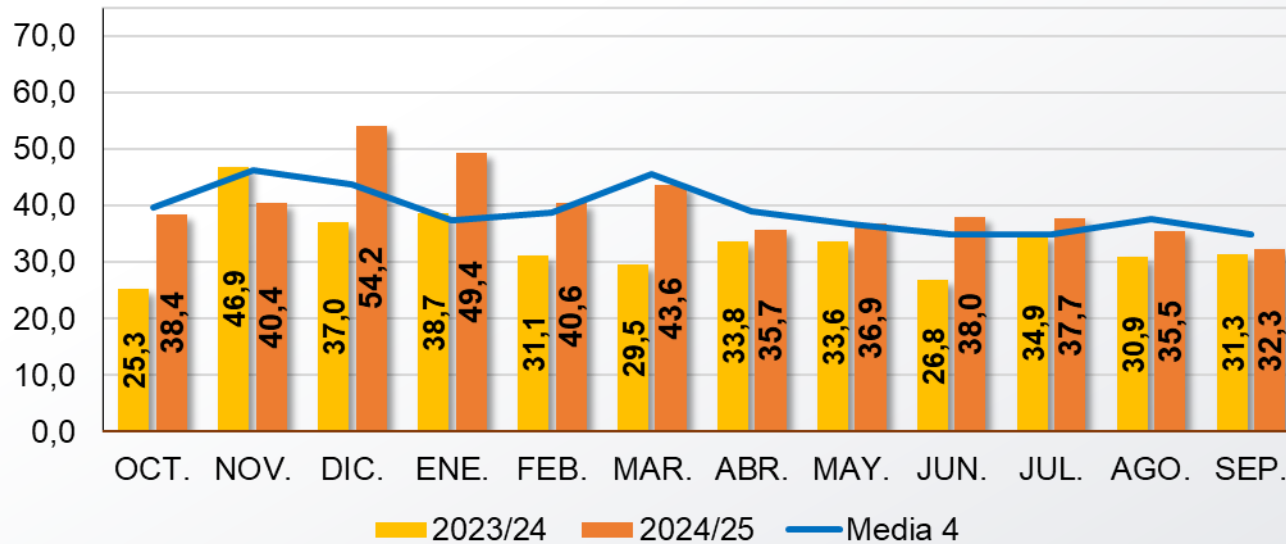


Siguiente

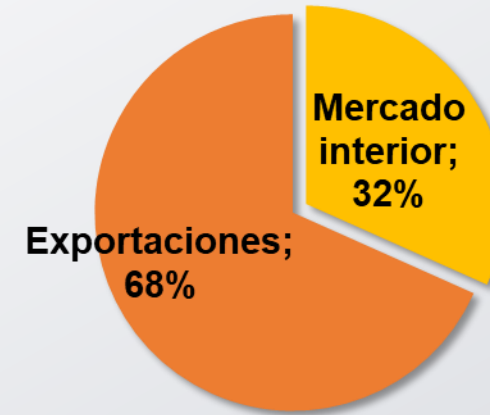
MERCADO INTERIOR

Mercado Interior del Aceite de Oliva a 30 de septiembre de 2025

DISTRIBUCIÓN MENSUAL DEL MERCADO INTERIOR (miles t)

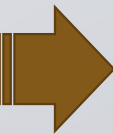


MERCADO INTERIOR VS EXPORTACIONES



Inicio

de la comercialización en el mercado interior respecto a la campaña anterior (+12% en el mes de septiembre respecto a septiembre 2024). El promedio mensual se sitúa en 41.315 toneladas

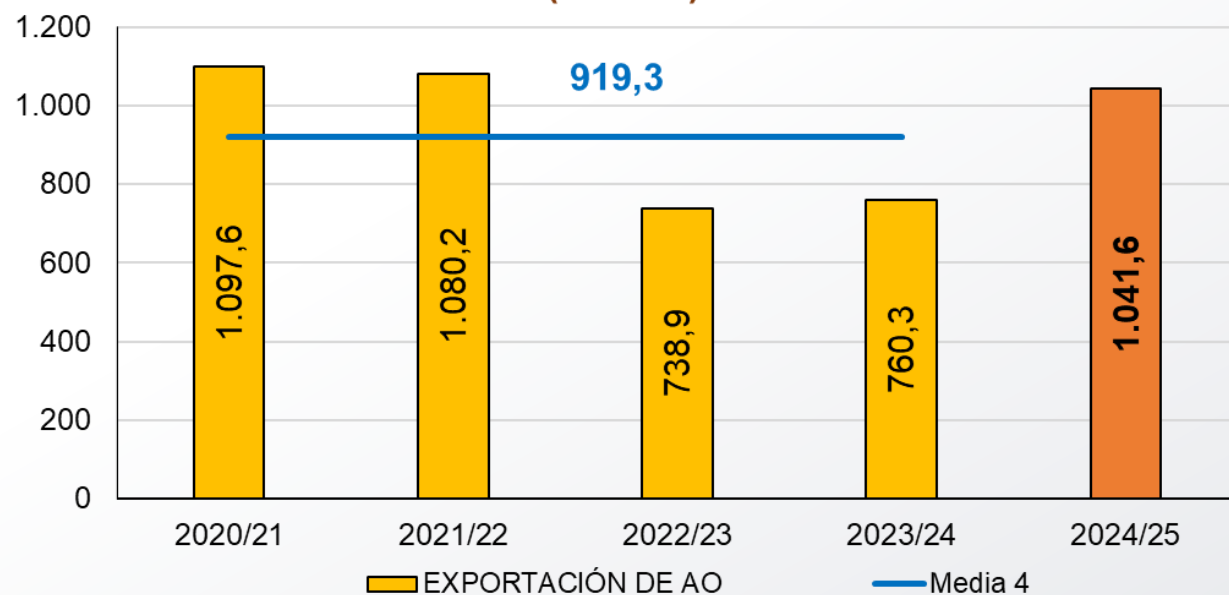


Siguiente

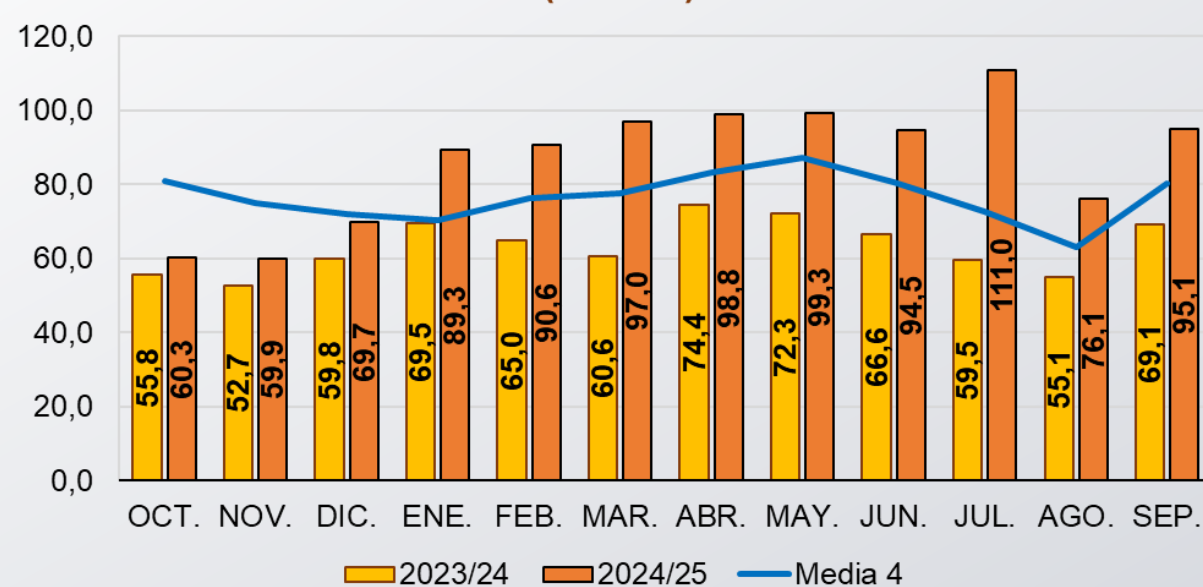
EXPORTACIÓN

Exportaciones de Aceite de Oliva a 30 de septiembre de 2025

EXPORTACIÓN ACEITE DE OLIVA (miles t)



DISTRIBUCIÓN MENSUAL DE EXPORTACIONES (miles t)



Inicio

Exportaciones por encima de la media y muy significativamente de la campaña pasada desde el mes de enero. El promedio mensual se sitúa en 86.800 toneladas.



Siguiente

PRECIOS

Precios medios semanales por categoría (€/100kg). Semana 39/2025 (22-28 septiembre)

€/100kg

SEMANAS ANALIZADAS

Categorías de Aceite de Oliva	2025/35	2025/36	2025/37	2025/38	2025/39
	25/08-31/08	01/09-07/09	08/09-14/09	15/09-21/09	22/09-28/09
AOVE	394,79	398,39	410,48	421,50	426,43
AOV	344,04	348,77	352,62	358,33	364,68
AOL	324,96	330,77	338,08	340,71	343,46
AOR	322,83	325,42	332,15	338,72	346,88



Inicio

La última semana analizada respecto...

En el período analizado	El inicio de campaña*	Respecto a 2023/24	Respecto a Media 4 campañas
8,01%	-42,37%	-42,37%	-15,73%
6,00%	-47,85%	-47,65%	-22,11%
5,69%	-48,82%	-48,29%	-23,59%
7,45%	-47,20%	-47,11%	-23,57%

*Inicio de campaña 2024/25: semana 40/2024

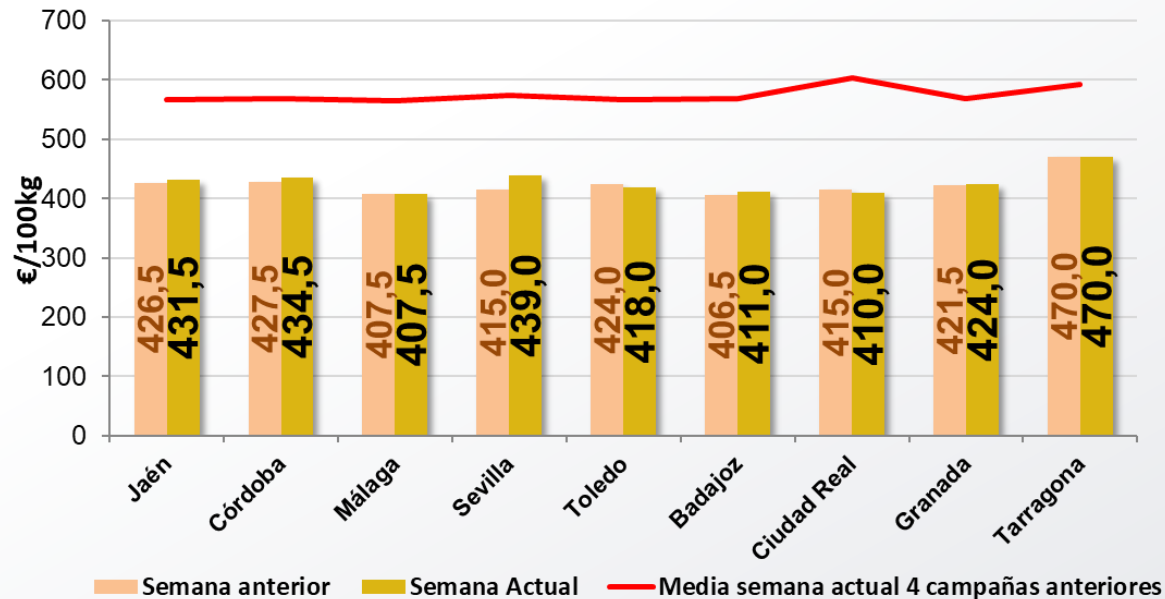


Siguiente

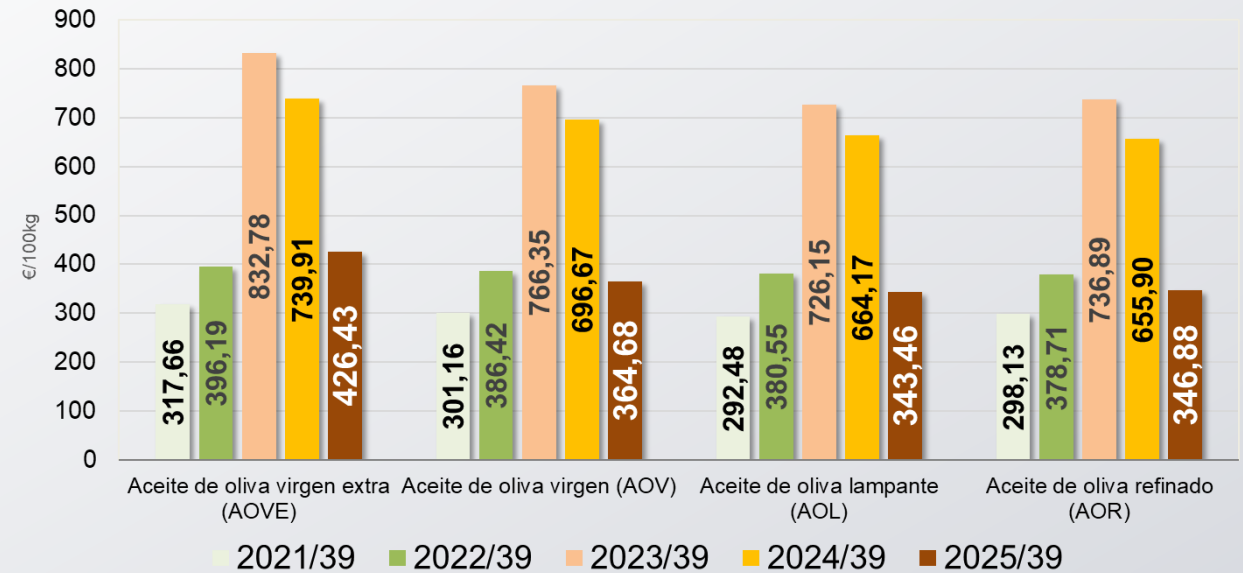
PRECIOS

Precios medios semanales por categoría (€/100kg). Semana 39/2025 (22-28 septiembre)

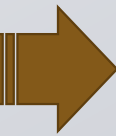
PRECIOS DE AOVE EN LOS DIFERENTES MERCADOS ÚLTIMA SEMANA Y ANTERIOR



NIVEL DE PRECIOS DE LA CAMPAÑA 2024/25 Y LAS CUATRO ANTERIORES



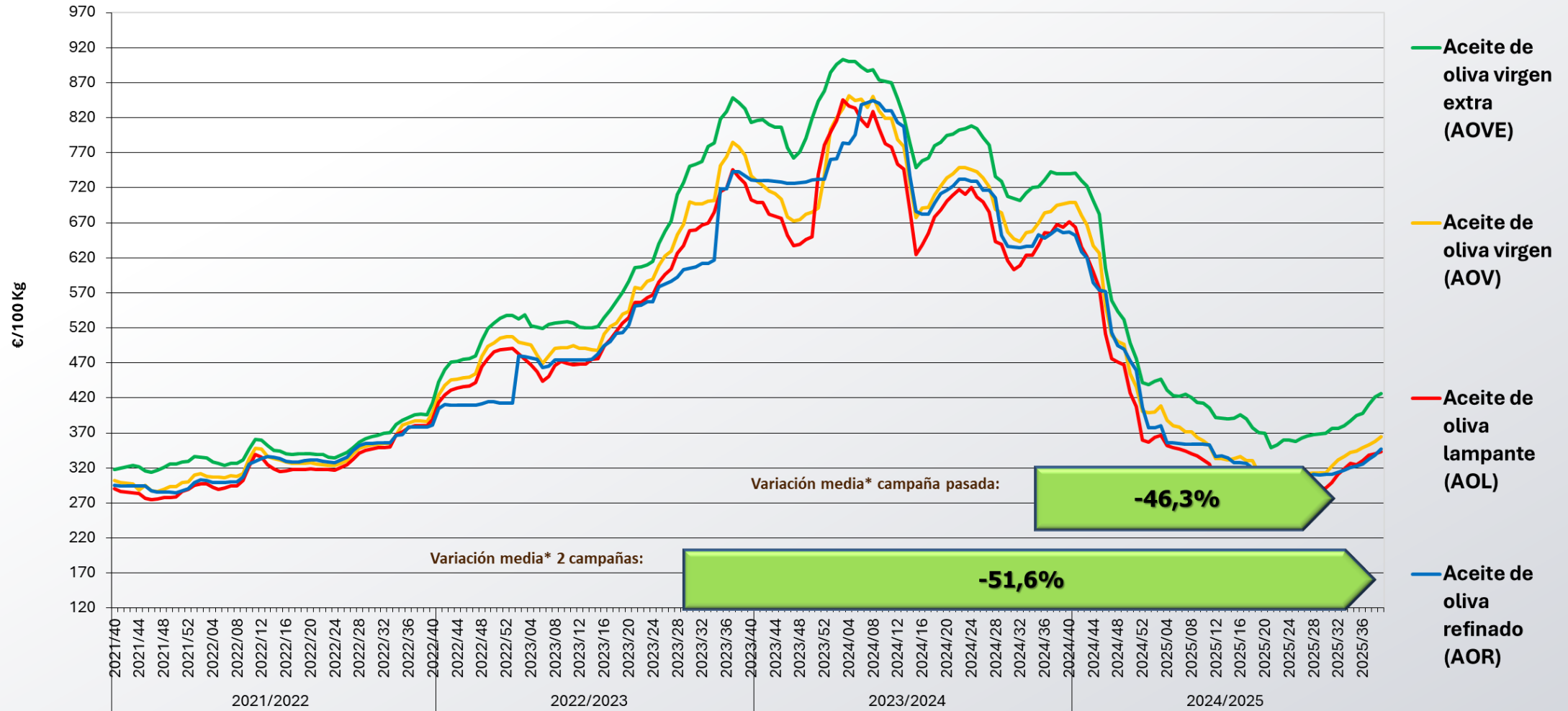
Inicio



Siguiente

PRECIOS

Precios medios semanales por categoría (€/100kg). Semana 39/2025 (22-28 septiembre)



Inicio





Siguiente

Fuente: Elaboración de SGCHIAO a partir de datos de SG Análisis, Coordinación y Estadística. MAPA.

*Se refiere a la media de las variaciones de las diferentes categorías de aceite de oliva en la última semana respecto a 12 meses y 24 meses previos.

MÁS INFORMACIÓN EN:

-  <https://www.mapa.gob.es/es/agricultura/temas/producciones-agricolas/aceite-oliva-y-aceituna-mesa/avances.aspx>
-  <https://www.mapa.gob.es/es/estadistica/temas/estadisticas-agrarias/economia/precios-coyunturales-prod-agricolas/>

