

SEGUIMIENTO DE LOS MERCADOS DE CEREALES

Campaña 2025/2026

NOVIEMBRE 2025

SEMANA 51

ÍNDICE:

Mercado de cereales. Precios mundiales, comunitarios y nacionales.

Precios medios de los cereales:

Evolución desde la campaña 2010/2011 a 2025/2026

Evolución anual.

Precios del trigo blando:

Evolución desde la campaña 2010/2011 a 2025/2026

Evolución anual.

Precios del trigo duro:

Evolución desde la campaña 2010/2011 a 2025/2026

Evolución anual.

Precios del maíz y el sorgo:

Evolución desde la campaña 2010/2011 a 2025/2026

Evolución anual.

Precios de la cebada:

Evolución desde la campaña 2010/2011 a 2025/2026

Evolución anual.

Evolución del precio medio del trigo blando, trigo duro, cebada y maíz. Comparativa entre campañas.

Los datos de los precios están referidos a la campaña de comercialización que empieza el 1 de julio y finaliza el 30 de junio del año siguiente.

Fuentes: S. G. Análisis, Coordinación y Estadísticas del MAPA, Consejo Internacional de Cereales (CIC), FAO, USDA, Comisión Europea, Mercolleida y otras fuentes de ámbito agrario nacional e internacional.

Metodología:

Precio de referencia: Umbrales de referencia para los cereales con medidas de intervención (101,31 €/t), en la fase del comercio al por mayor, mercancía entregada sobre vehículo en posición almacén. Reglamento (UE) nº 1308/2013, art. 7.

PMI (Precio máximo de importación): Precio de intervención incrementado en un 55% (157,03 €/t).

Precios internacionales:

TRIGO:

Argentina (Up River): Trigo panificable.

Canadá CWRS 13,5% (St. Law): Trigo panificable de alta calidad

US DNS 14% (PNW): Trigo panificable de alta calidad con origen en el Pacific North West.

USA HRW2 FOB: Trigo panificable origen golfo.

USA SRW2 FOB: Trigo panificable/pienso, origen golfo.

SORGO:

USA Gulf (Missisipi): Sorgo pienso

Argentina (Up River): Sorgo pienso.

CEBADA:

UE Francia. Rouen: Cebada pienso

Australia (Adelaida): Cebada pienso

Precios medios campaña:

Los precios medios se han calculado como la media aritmética de los mercados estudiados en este informe.

En el caso del trigo blando mundial se han promediado los trigos estadounidenses HRW2 y SRW2

| | | |
|----------------------|----------------|-------------------------------------|
| Precios nacionales | SEMANA 51/2025 | (del 15 al 21 de diciembre de 2025) |
| Precios comunitarios | SEMANA 51/2025 | (del 15 al 21 de diciembre de 2025) |
| Precios mundiales | | 23/12/2025 (mundiales) |

NIPO: 003-25-021-6

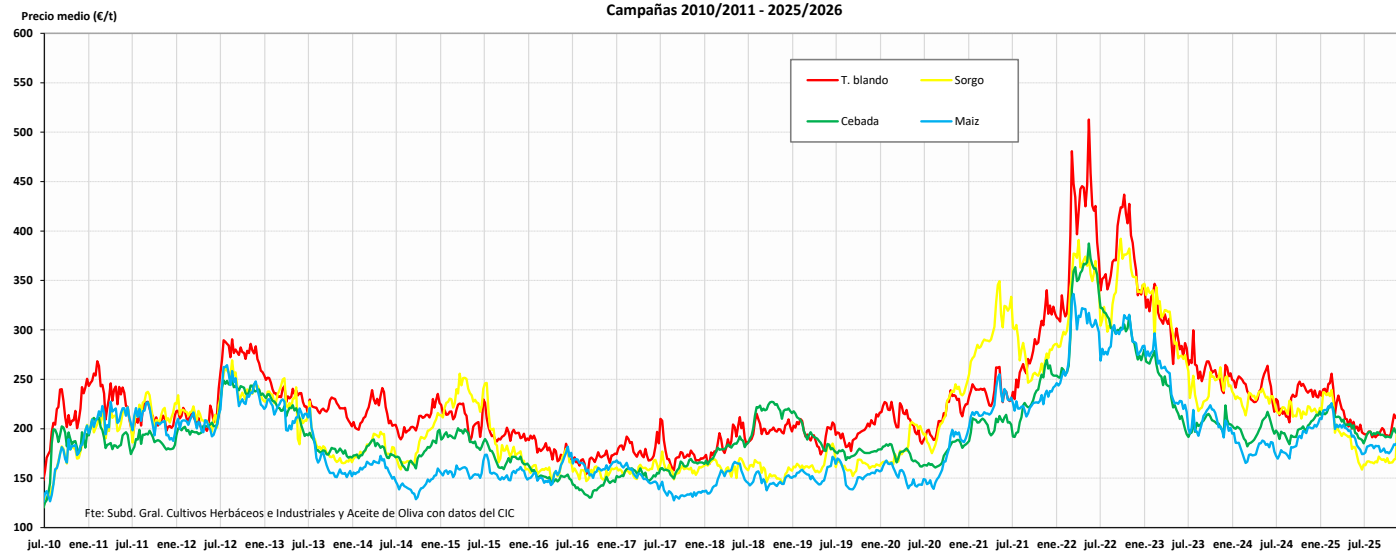
<https://cpage.mpr.gob.es/>

| SEMANA 51. Noviembre 2025 | | | | PRECIOS SEMANALES CEREALES. CAMPAÑA 2025/26 | | | | | | SEMANA 51. Noviembre 2025 | | | | | |
|--|--------------------|-------------------------|-----------------------|---|----------------|---------------------|----------------------|---|-----|---------------------------|-----------------------|--------------|--------------|--------------------|--------------------|
| Última cotización \$/t | | Diferencia semanal \$/t | % sobre la cotización | | | Campaña 2025/26 | | Última cotización €/t | | Diferencia semanal €/t | % sobre la cotización | | | Campaña 2025/26 | |
| | | | semana anterior | mes anterior | año anterior | Mínimo campaña \$/t | Máximo campaña \$/t | | | | semana anterior | mes anterior | año anterior | Mínimo campaña €/t | Máximo campaña €/t |
| TRIGO BLANDO \$/t <i>Elaboración Subdirección General de Cultivos Herbáceos e Industriales y Aceite de Oliva con fuente del Consejo Internacional de Cereales (CIC)</i> | | | | | | | | TRIGO BLANDO €/t <i>Elaboración Subdirección General de Cultivos Herbáceos e Industriales y Aceite de Oliva con fuente de los Comités de Gestión UE y la SGACE del MAPA</i> | | | | | | | |
| Mundiales | | | | | | | | Unión Europea | | | | | | | |
| USA HRW2 FOB | 244 | +7 | ↑ +3 | → +0 | ↓ -3 | 226 | 249 | ALEM. (Hambourg) | s/c | n/c | n/c | n/c | n/c | 193 | 200 |
| USA SRW2 FOB | 230 | +1 | → +0 | ↓ -3 | ↓ -3 | 214 | 244 | FRA (Rouen) | s/c | n/c | n/c | n/c | n/c | 188 | 203 |
| US DNS 14% (PNW) | 287 | +10 | ↑ +4 | ↑ +4 | ↓ -2 | 255 | 287 | POL (Kujawsko.) Pienso | s/c | n/c | n/c | n/c | n/c | 172 | 207 |
| Canada CWRS 13,5% (St. Lr) | 266 | +4 | ↑ +2 | ↓ -3 | ↓ -1 | 254 | 287 | España | | | | | | | |
| Argentina (Up River) | 208 | +2 | → +1 | ↓ -0 | ↓ -9 | 206 | 234 | Burgos pienso | 196 | -4 | ↓ -2 | ↓ -3 | ↓ -12 | 196 | 205 |
| Russia Milling 12,5% | 227 | -3 | ↓ -1 | ↓ -0 | ↓ -4 | 226 | 242 | Barcelona | s/c | n/c | n/c | n/c | n/c | n/c | n/c |
| UK (Feed grade) | s/c | n/c | n/c | n/c | n/c | n/c | n/c | Sevilla pienso | 218 | -5 | ↓ -2 | ↓ -3 | ↓ -9 | 212 | 225 |
| MAÍZ \$/t <i>Elaboración Subdirección General de Cultivos Herbáceos e Industriales y Aceite de Oliva con fuente del Consejo Internacional de Cereales (CIC)</i> | | | | | | | | MAÍZ €/t <i>Elaboración Subdirección General de Cultivos Herbáceos e Industriales y Aceite de Oliva con fuente de los Comités de Gestión UE y la SGACE del MAPA</i> | | | | | | | |
| Mundiales | | | | | | | | Unión Europea | | | | | | | |
| USA Gulf 3YC | 215 | +5 | ↑ +2 | ↑ +4 | ↑ +3 | 192 | 215 | FRA (Burdeos) | s/c | n/c | n/c | n/c | n/c | 185 | 210 |
| Argentina (Up River) | 221 | +8 | ↑ +4 | ↑ +6 | ↑ +7 | 193 | 221 | ITALIA (Bolonía) | 229 | +0 | → +0 | → +0 | ↑ +2 | 229 | 264 |
| Brasil (Paranagua) | 225 | +4 | ↑ +2 | ↑ +4 | ↑ +4 | 203 | 227 | PORTUGAL (Lisboa) | s/c | n/c | n/c | n/c | n/c | 210 | 222 |
| Ucrania | 219 | +0 | → +0 | ↓ -1 | ↑ +1 | 213 | 245 | España | | | | | | | |
| | | | | | | | | Badajoz | s/c | n/c | n/c | n/c | n/c | n/c | n/c |
| | | | | | | | | Lérida | 212 | -2 | ↓ -1 | ↓ -1 | ↓ -8 | 210 | 230 |
| | | | | | | | | León | 216 | +0 | → +0 | → +0 | ↓ -6 | 216 | 229 |
| CEBADA \$/t <i>Elaboración Subdirección General de Cultivos Herbáceos e Industriales y Aceite de Oliva con fuente del Consejo Internacional de Cereales (CIC)</i> | | | | | | | | CEBADA €/t <i>Elaboración Subdirección General de Cultivos Herbáceos e Industriales y Aceite de Oliva con fuente de los Comités de Gestión UE y la SGACE del MAPA</i> | | | | | | | |
| Mundiales | | | | | | | | Unión Europea | | | | | | | |
| Australia Feed (Adelaida) | 232 | +2 | → +1 | ↑ +5 | ↓ -1 | 222 | 246 | ALEM. (Hambourg) | s/c | n/c | n/c | n/c | n/c | 176 | 195 |
| Black Sea | 237 | +2 | → +1 | ↑ +4 | ↑ +9 | 200 | 238 | FRA (Rouen) | s/c | n/c | n/c | n/c | n/c | 184 | 198 |
| | | | | | | | | España | | | | | | | |
| | | | | | | | | Albacete | 190 | -3 | ↓ -2 | ↓ -6 | ↓ -7 | 184 | 201 |
| | | | | | | | | Lérida | 202 | -2 | ↓ -1 | ↓ -2 | ↓ -7 | 195 | 207 |
| | | | | | | | | Valladolid | 196 | +0 | → +0 | ↓ -4 | ↓ -8 | 189 | 205 |
| Tipo de cambio EUR/USD <i>Elaboración Subdirección General de Cultivos Herbáceos e Industriales y Aceite de Oliva con fuente del Consejo Internacional de Cereales (CIC)</i> | | | | | | | | TRIGO DURO €/t <i>Elaboración Subdirección General de Cultivos Herbáceos e Industriales y Aceite de Oliva con fuente de los Comités de Gestión UE y la SGACE del MAPA</i> | | | | | | | |
| Dólares USA | | % sobre la cotización | | | Dólares USA | | Unión Europea | | | | | | | | |
| Última cotización | Diferencia semanal | semana anterior | mes anterior | año anterior | Mínimo campaña | Máximo campaña | España | | | | | | | | |
| 1 Euro | 1,1774 | 0,0047 | → +0,40 | ↑ +1,52 | ↑ +11,86 | 0,0000 | 0,0000 | FRA(La Pallice) | s/c | n/c | n/c | n/c | n/c | 242 | 287 |
| | | | | | | | ITALIA (Bolonía) | | | | | | | | |
| | | | | | | | Sevilla | | | | | | | | |
| | | | | | | | Zaragoza | | | | | | | | |
| | | | | | | | Córdoba | | | | | | | | |

s/d: sin datos; c/sin cotización ; n/c: no comparable

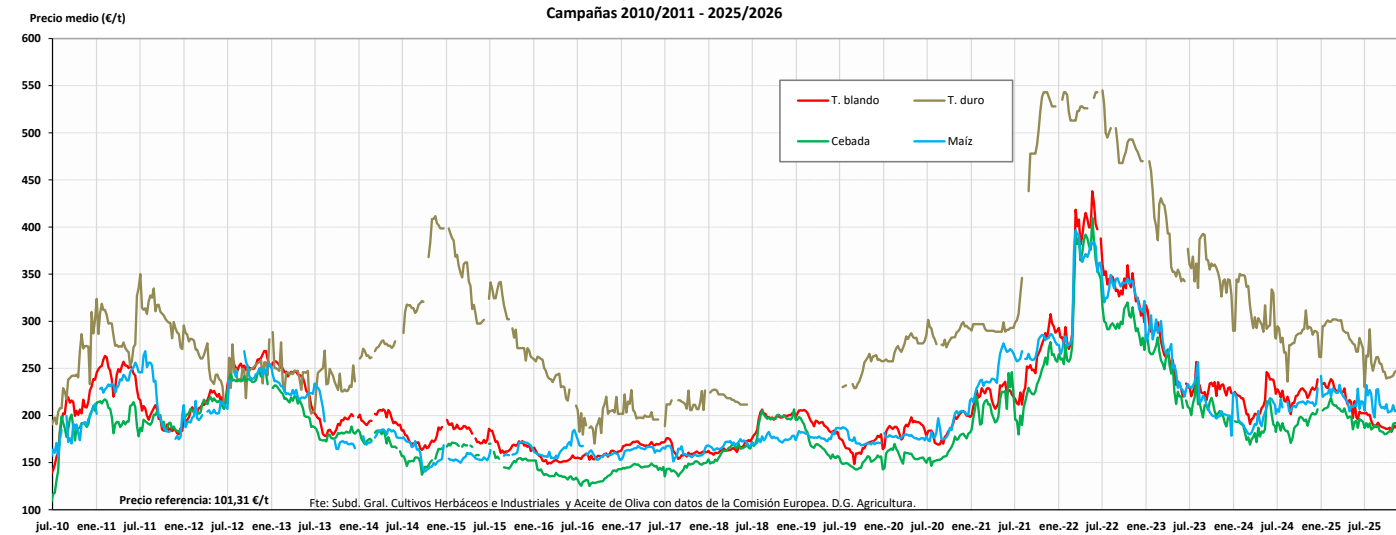
EVOLUCIÓN DE LOS PRECIOS MEDIOS DE LOS CEREALES. CAMPAÑAS 2010/11 A 2025/2026
MINISTERIO DE AGRICULTURA, PESCA Y ALIMENTACIÓN

Evolución de los precios medios de los cereales en el mundo (€/t)
Campañas 2010/2011 - 2025/2026



Fuente: Elaboración por la Subdirección General de Cultivos Herbáceos e Industriales y Aceite de Oliva del MAPA con datos del Consejo Internacional de Cereales

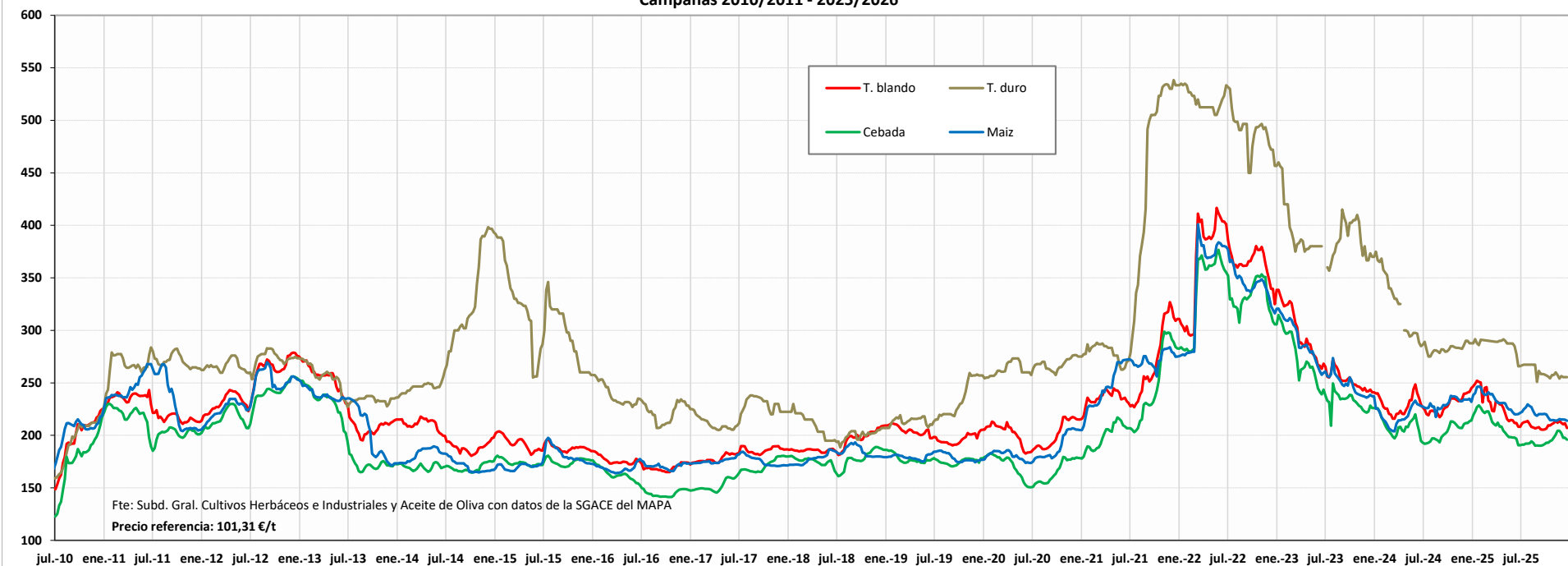
Evolución de los precios medios de los cereales en la UE (€/t)
Campañas 2010/2011 - 2025/2026



Fuente: Elaboración por la Subdirección General de Cultivos Herbáceos e Industriales y Aceite de Oliva del MAPA con datos de la Comisión Europea. D.G. Agricultura.

MINISTERIO DE AGRICULTURA, PESCA Y ALIMENTACIÓN

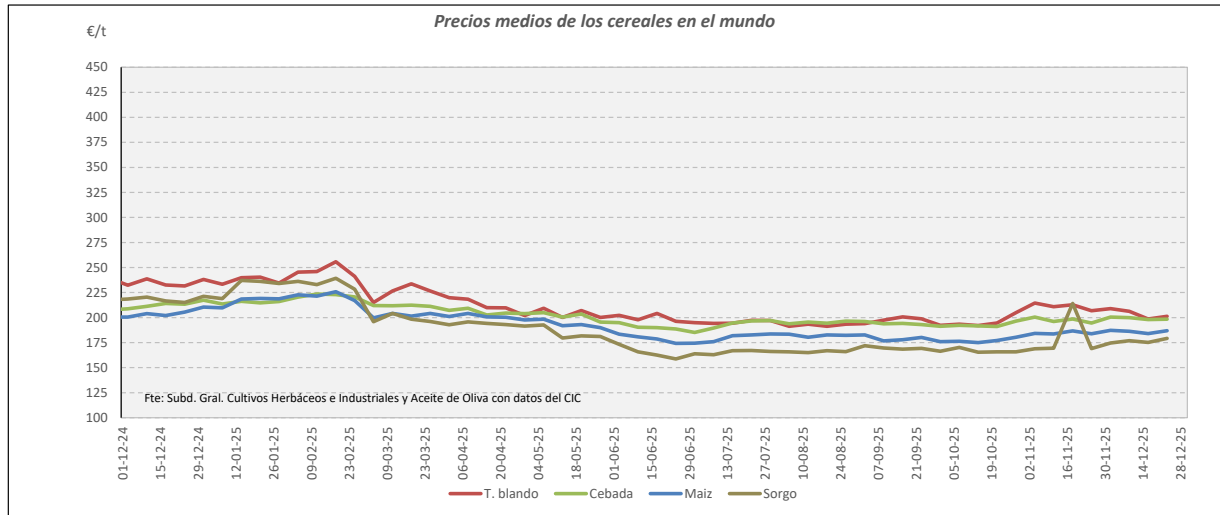
Evolución de los precios medios de los cereales en España (€/t)
Campañas 2010/2011 - 2025/2026



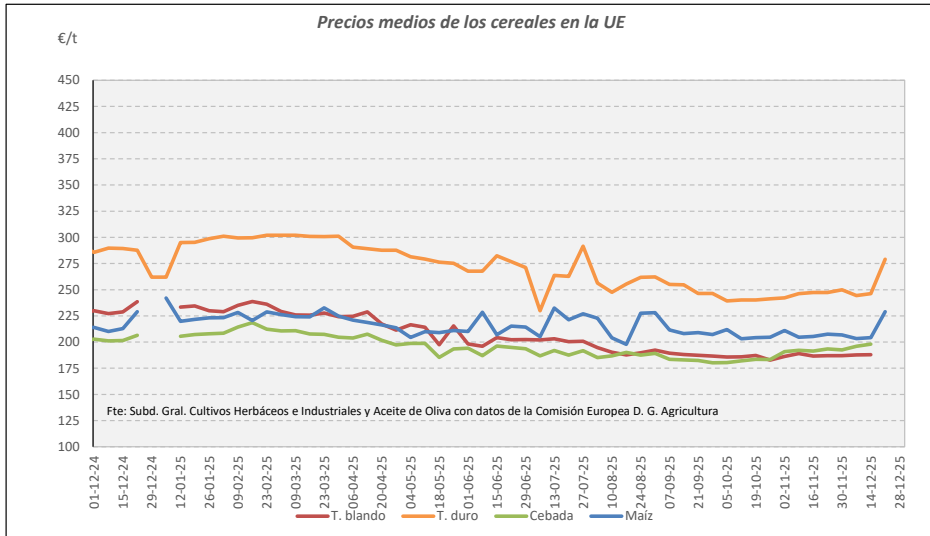
| Campaña 2025/26 | MUNDIALES | | | | UNION EUROPEA | | | | ESPAÑA | | | |
|-----------------|--------------|--------|--------|--------|---------------|------------|--------|--------|--------------|------------|--------|--------|
| | Trigo blando | Cebada | Maíz | Sorgo | Trigo blando | Trigo duro | Cebada | Maíz | Trigo blando | Trigo duro | Cebada | Maíz |
| Media (€/t) | 199,09 | 195,01 | 181,26 | 170,43 | 190,24 | 251,91 | 187,90 | 211,89 | 209,73 | 260,07 | 194,62 | 219,36 |
| Máximo (€/t) | 214,46 | 200,56 | 187,21 | 214,17 | 203,05 | 291,50 | 198,00 | 232,50 | 213,90 | 267,33 | 204,43 | 229,50 |
| Mínimo (€/t) | 191,32 | 185,15 | 174,53 | 163,01 | 182,72 | 230,00 | 180,13 | 197,90 | 205,50 | 251,00 | 190,17 | 213,90 |

PRECIOS MEDIOS DE LOS CEREALES. EVOLUCIÓN ANUAL

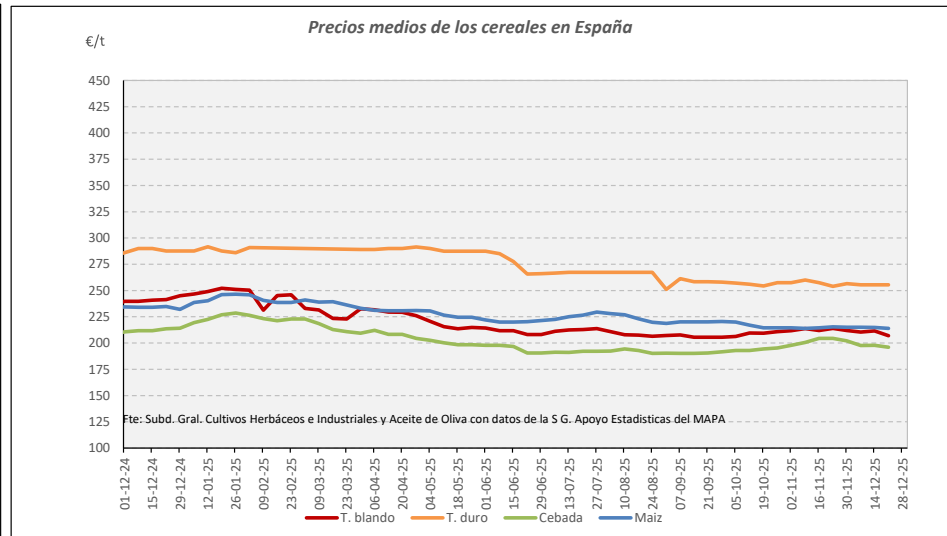
MINISTERIO DE AGRICULTURA, PESCA Y ALIMENTACIÓN



Fuente: Elaboración Subd. Gral. Cultivos Herbáceos e Industriales y Aceite de Oliva con datos del Consejo Internacional de Cereales

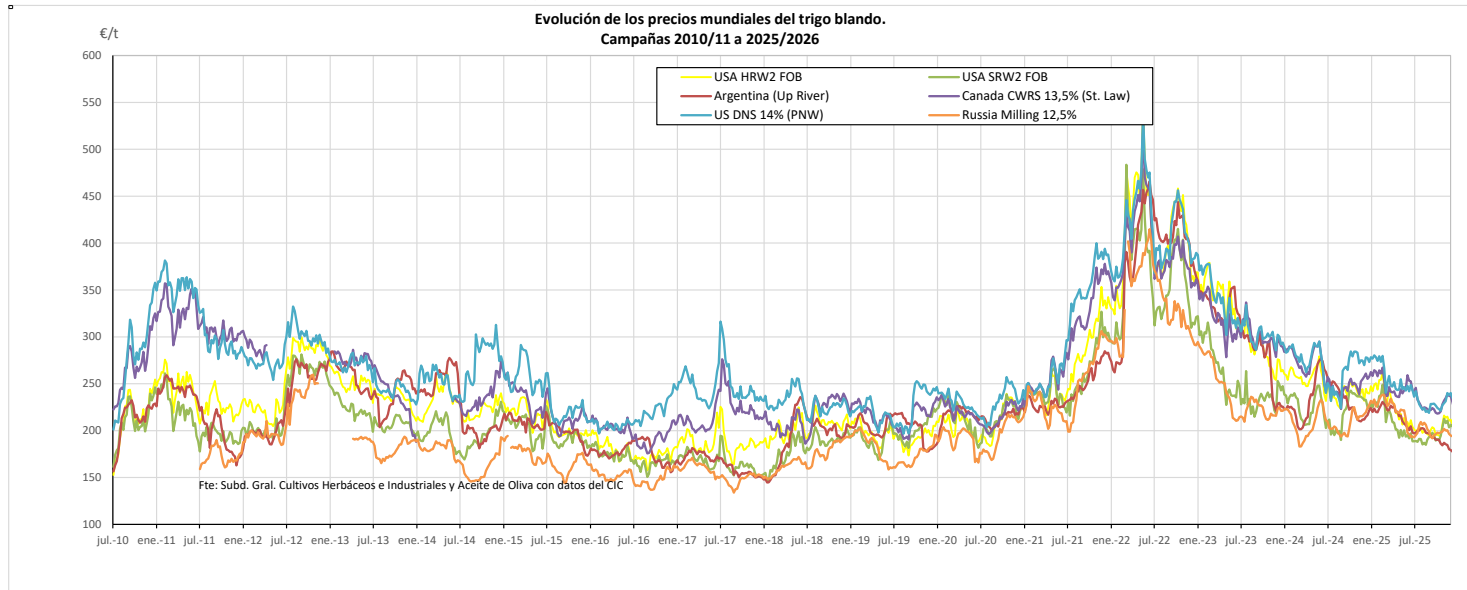


Fuente: Elaboración Subd. Gral. Cultivos Herbáceos e Industriales y Aceite de Oliva con datos de los Comités de Gestión de la UE

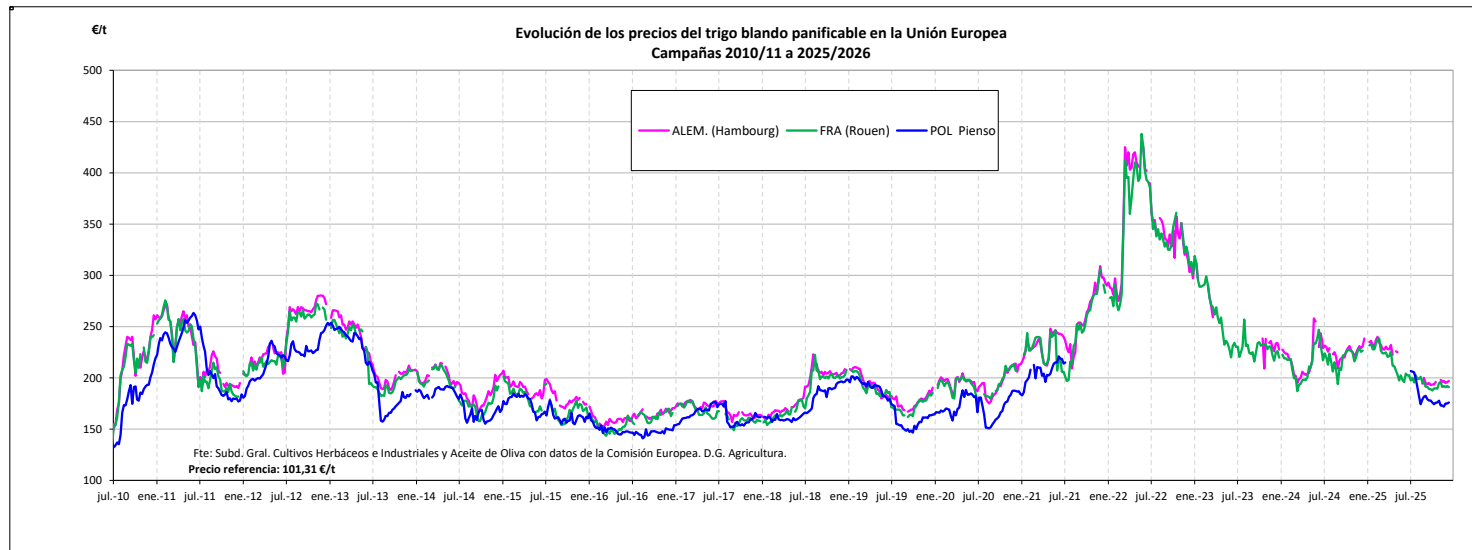


Fuente: Elaboración Subd. Gral. Cultivos Herbáceos e Industriales y Aceite de Oliva con datos de la SGAC y Estadística del MAPA.

EVOLUCIÓN DEL TRIGO BLANDO PANIFICABLE. CAMPAÑAS 2010/11 A 2025/2026
MINISTERIO DE AGRICULTURA, PESCA Y ALIMENTACIÓN



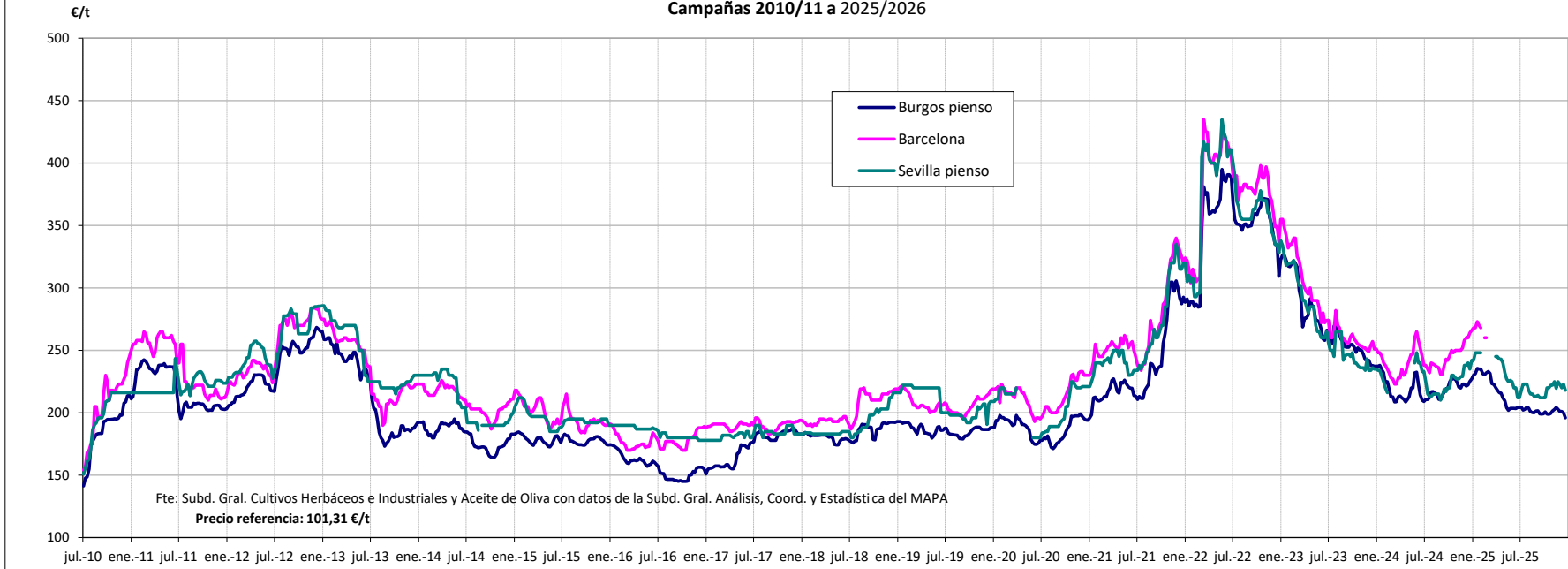
Fuente: Elaboración por la Subdirección General de Cultivos Herbáceos e Industriales y Aceite de Oliva del MAPA con datos del Consejo Internacional de Cereales



Fuente: Elaboración por la Subdirección General de Cultivos Herbáceos e Industriales y Aceite de Oliva del MAPA con datos de la Comisión Europea. D.G. Agricultura.

MINISTERIO DE AGRICULTURA, PESCA Y ALIMENTACIÓN

Evolución de los precios del trigo blando en España
Campañas 2010/11 a 2025/2026

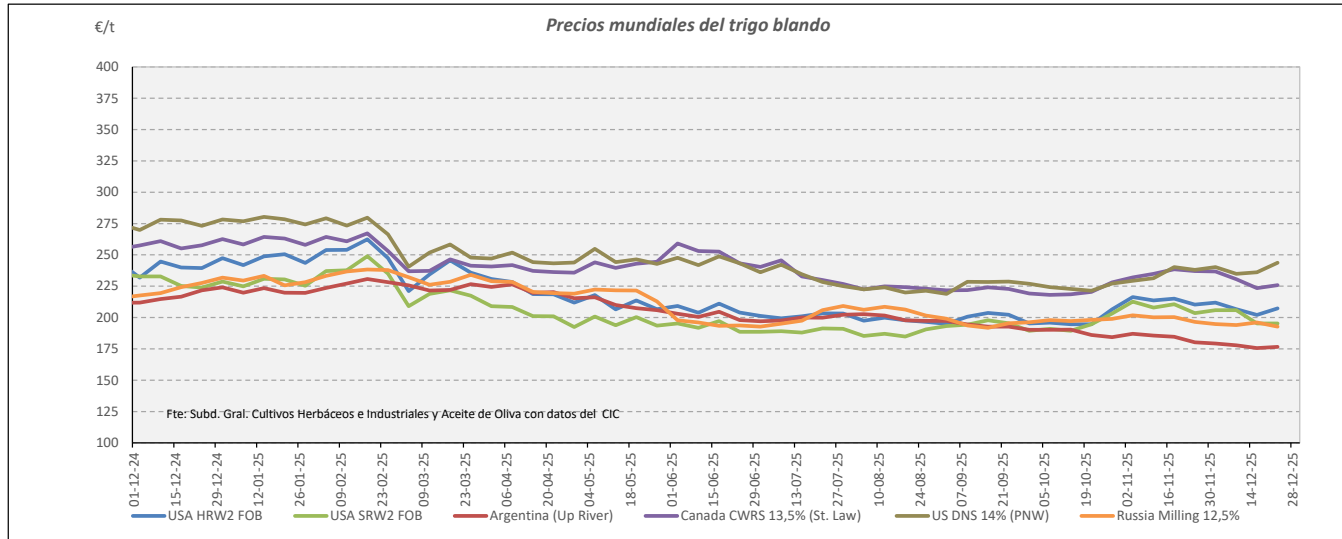


VARIACIONES PORCENTUALES SOBRE LA ÚLTIMA COTIZACIÓN

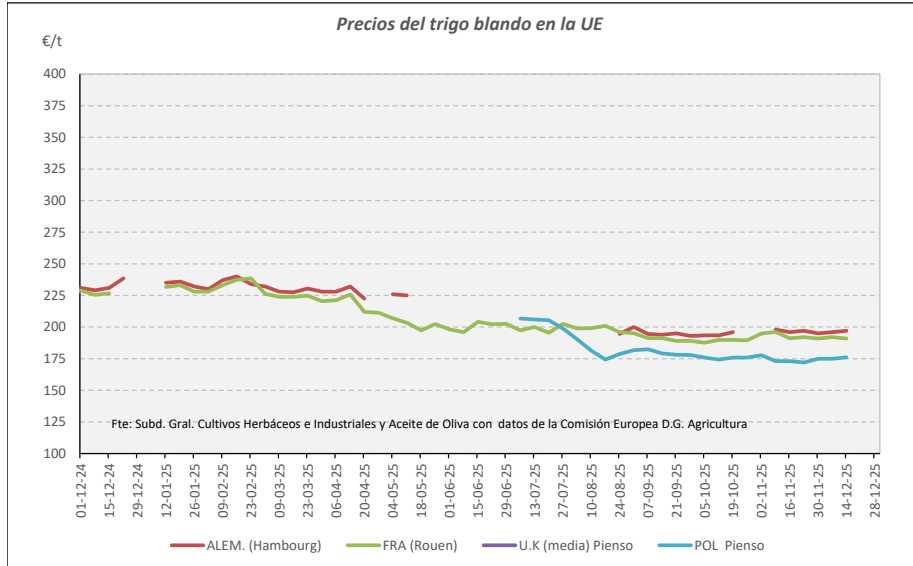
| | MUNDIALES | | | | | | UNION EUROPEA | | | ESPAÑA | | |
|-----------------------|--------------|--------------|----------------------|-------------------|-------------------|----------------------|---------------------|-----------------|-------------------------|--------|-----------|---------|
| | USA HRW2 FOB | USA SRW2 FOB | Argentina (Up River) | Canadá CWRS 13,5% | USA DNS 14% (PNW) | Russia Milling 12,5% | Alemania (Hambourg) | Francia (Rouen) | Polonia (Kujawsko-Maz.) | Burgos | Barcelona | Sevilla |
| Última cotización €/t | 207,23 | 195,34 | 176,65 | 225,91 | 243,75 | 192,79 | s/c | s/c | s/c | 196,00 | s/c | 218,00 |
| % s/inicio campaña | ↑ +4 | ↑ +3 | ↓ -11 | ↓ -8 | ⇒ +1 | ↓ -1 | n/c | n/c | n/c | ↓ -4 | n/c | ⇒ +0 |
| % s/mes anterior | ↓ -1 | ↓ -4 | ↓ -2 | ↓ -5 | ↑ +2 | ↓ -2 | n/c | n/c | n/c | ↓ -3 | n/c | ↓ -3 |
| % s/semana anterior | ↑ +3 | ⇒ +0 | ⇒ +1 | ↑ +1 | ↑ +3 | ↓ -2 | n/c | n/c | n/c | ↓ -2 | n/c | ↓ -2 |
| % s/año anterior | ↓ -14 | ↓ -13 | ↓ -18 | ↓ -11 | ↓ -12 | ↓ -14 | n/c | n/c | n/c | ↓ -12 | n/c | ↓ -9 |

TRIGO BLANDO. EVOLUCIÓN ANUAL

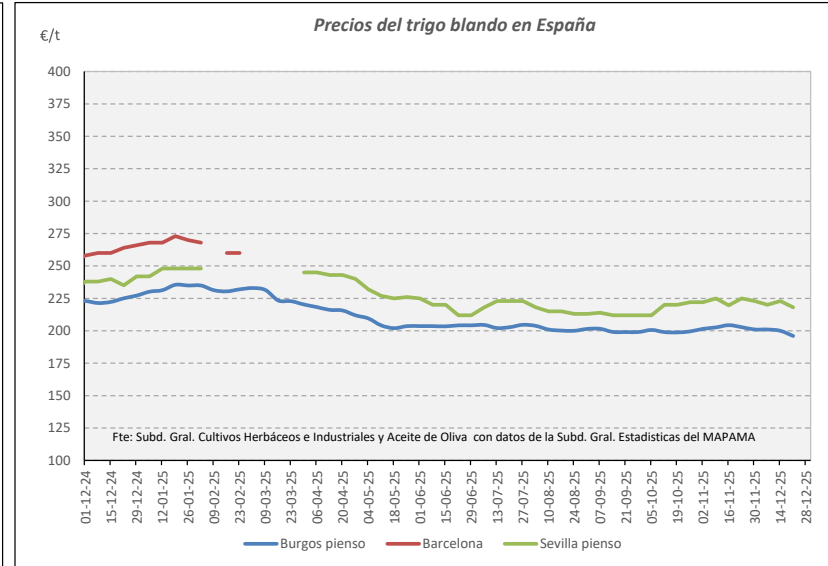
MINISTERIO DE AGRICULTURA, PESCA Y ALIMENTACIÓN



Fuente: Elaboración Subd. Gral. Cultivos Herbáceos e Industriales y Aceite de Oliva con datos del Consejo Internacional de Cereales

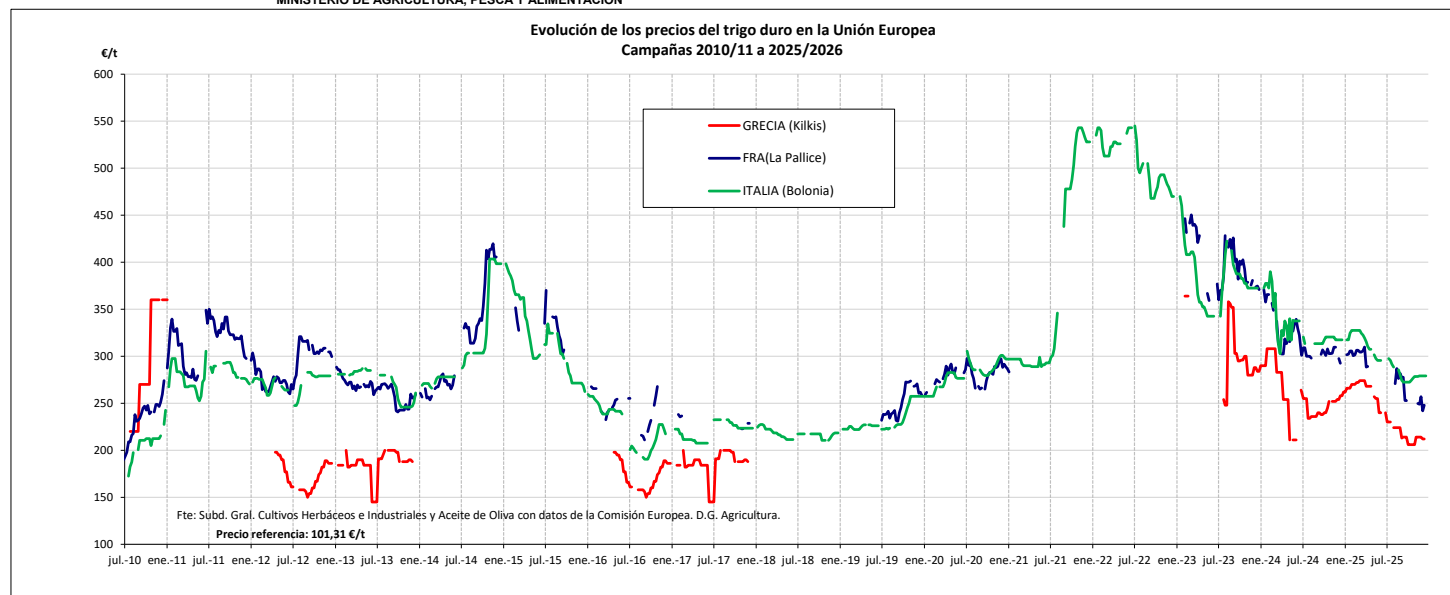


Fuente: Elaboración Subd. Gral. Cultivos Herbáceos e Industriales y Aceite de Oliva con datos de los Comités de Gestión de la UE

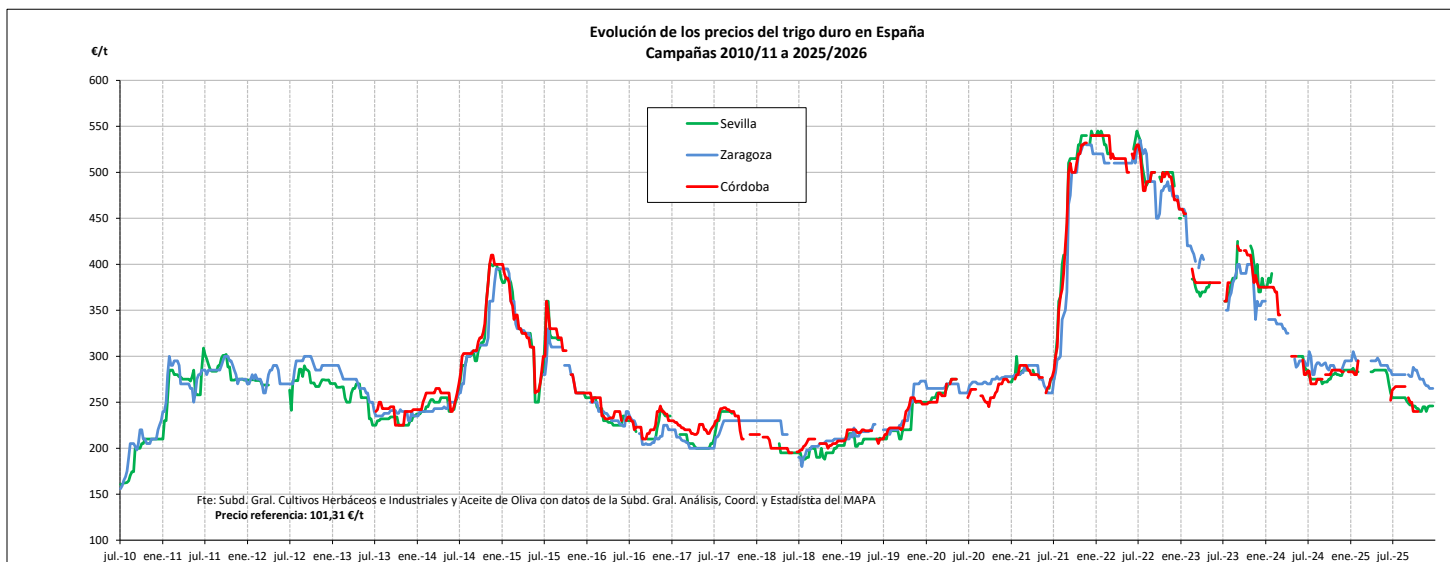


Fuente: Elaboración Subd. Gral. Cultivos Herbáceos e Industriales y Aceite de Oliva con datos de la SGAC y Estadística del MAPA.

EVOLUCIÓN DEL TRIGO DURO. CAMPAÑAS 2010/11 A 2025/2026
MINISTERIO DE AGRICULTURA, PESCA Y ALIMENTACIÓN

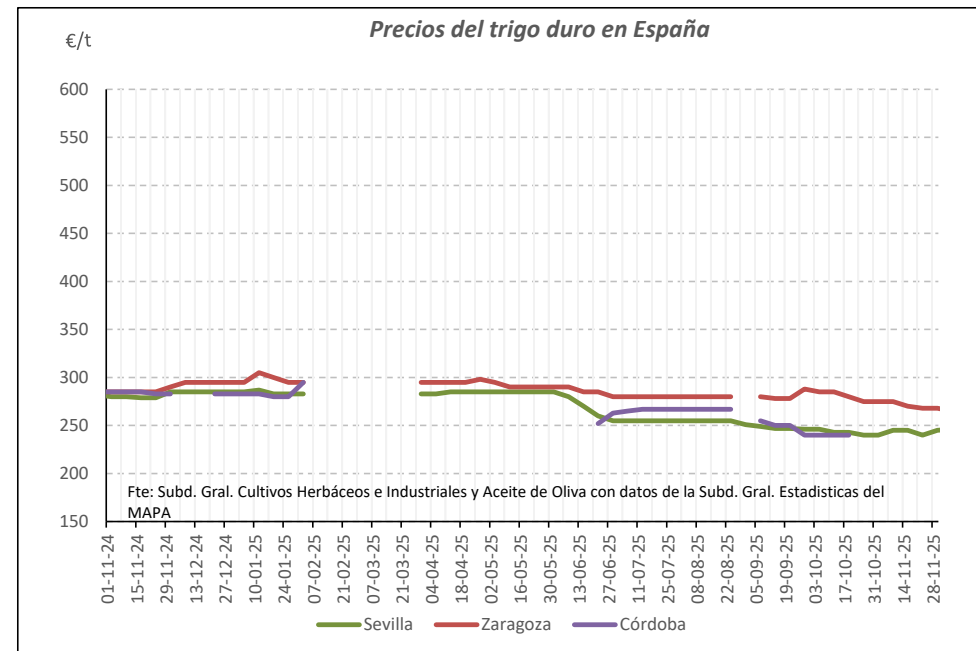
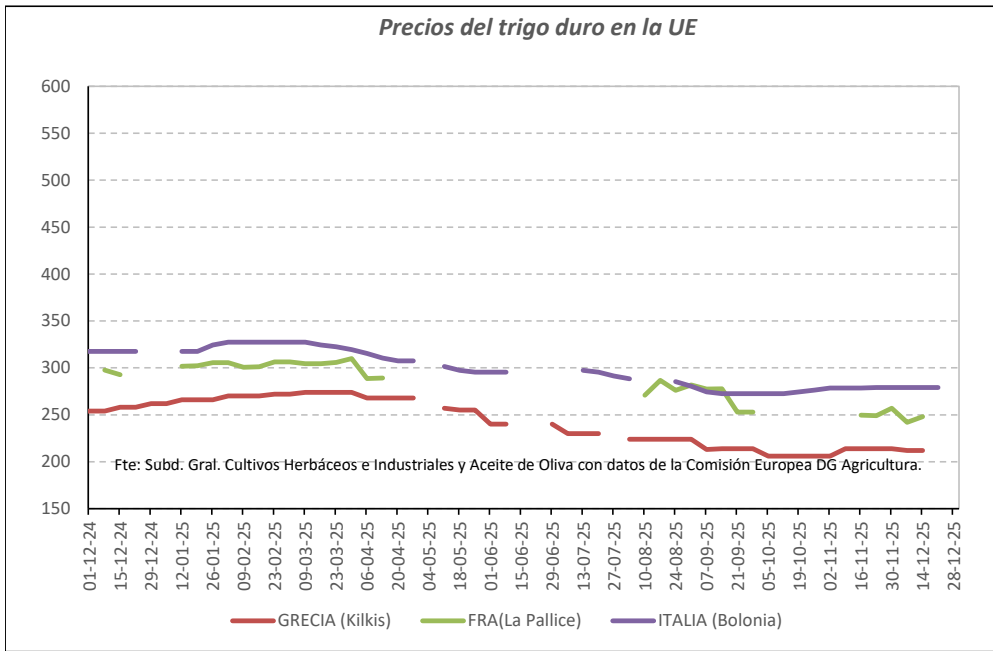


Fuente: Elaboración por la Subdirección General de Cultivos Herbáceos e Industriales y Aceite de Oliva del MAPA con datos de la Comisión Europea. D.G. Agricultura.



Fuente: Elaboración por la Subdirección General de Cultivos Herbáceos e Industriales y Aceite de Oliva del MAPAMA con datos de la S. G. de Análisis, Coordinación y Estadística del MAPA.

TRIGO DURO. EVOLUCIÓN ANUAL



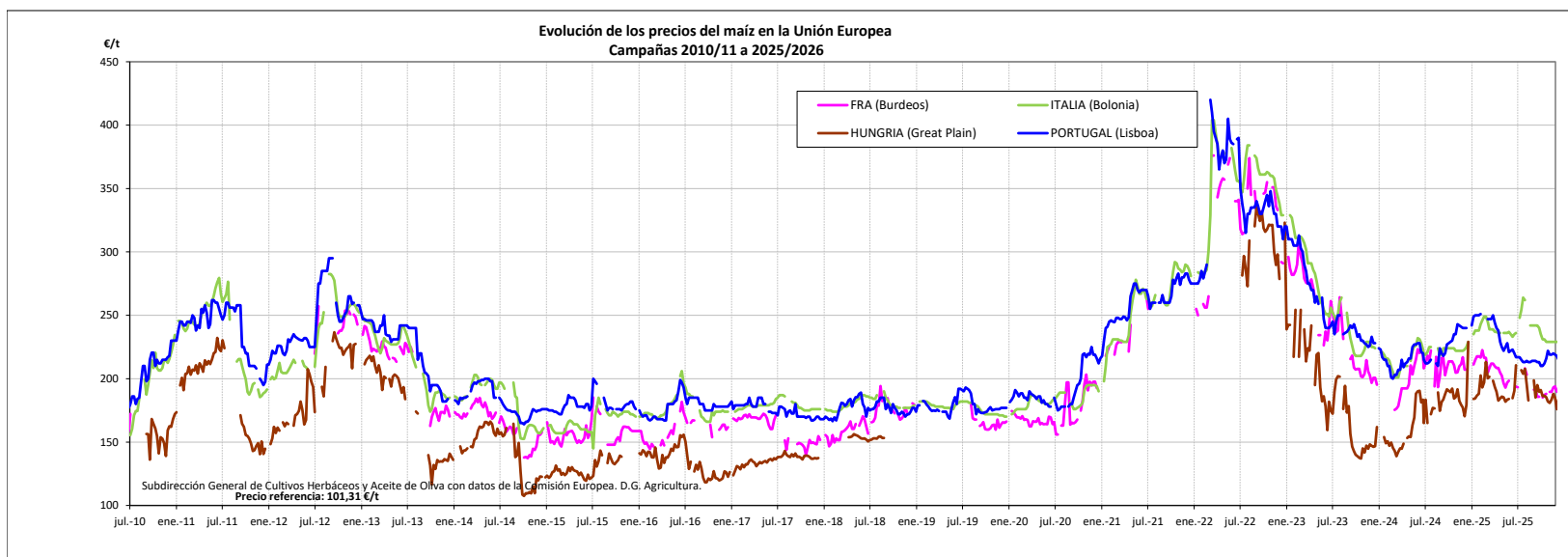
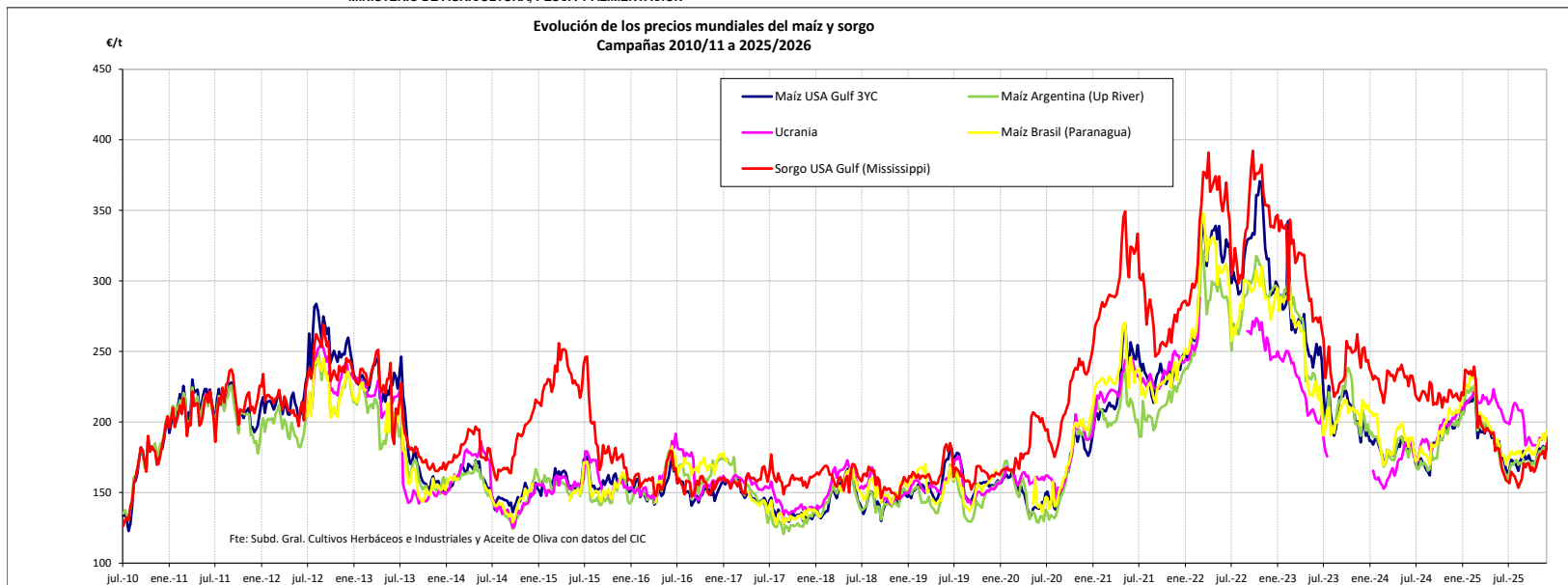
Fuente: Elaboración Subd. Gral. Cultivos Herbáceos e Industriales y Aceite de Oliva con datos de los Comités de Gestión de la UE

VARIACIONES PORCENTUALES SOBRE LA ÚLTIMA COTIZACIÓN

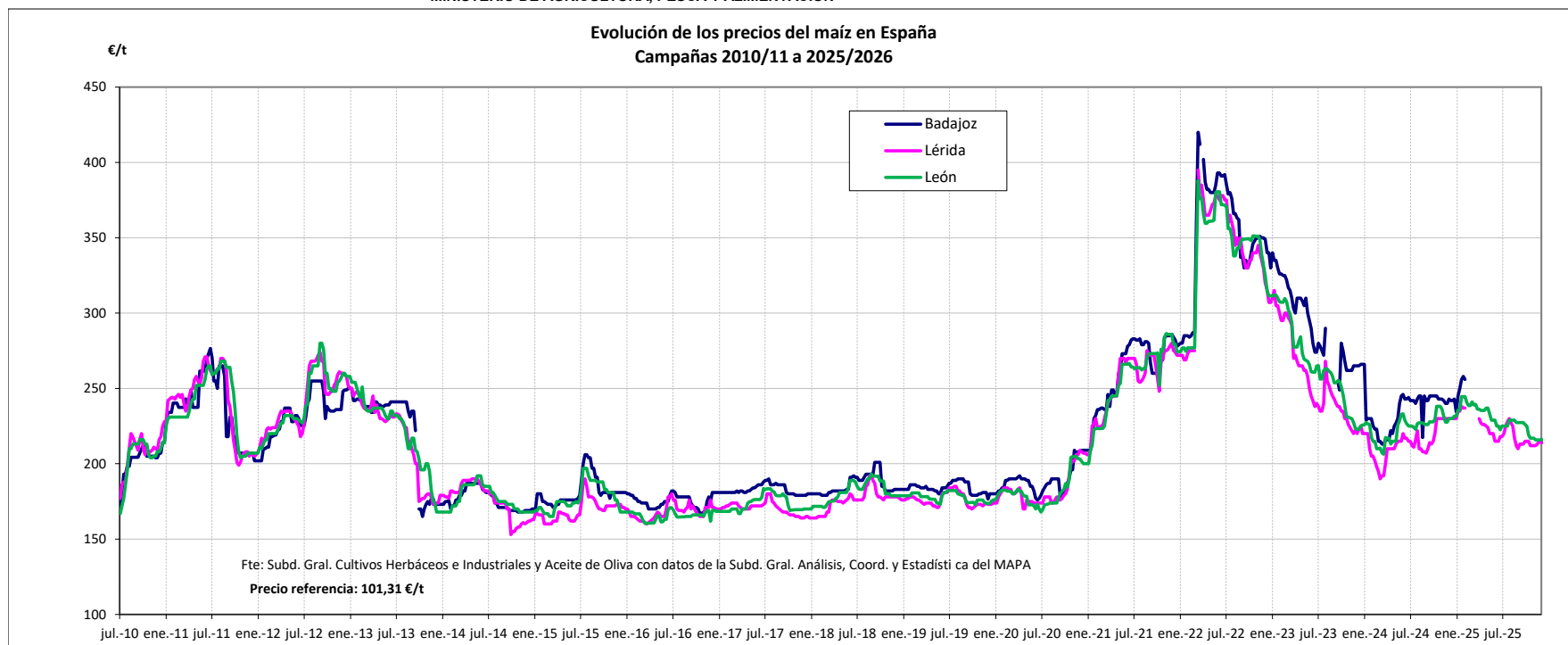
| | UE | | ESPANA | | |
|-----------------------|----------------------|------------------|---------|----------|---------|
| | Francia (La Pallice) | Italia (Bolonia) | Sevilla | Zaragoza | Córdoba |
| Última cotización €/t | s/c | ↑ +279 | 246 | 265 | s/c |
| % s/inicio campaña | n/c | n/c | ↓ -4 | ↓ -5 | n/c |
| % s/mes anterior | n/c | → +0 | ↑ +2 | ↓ -1 | n/c |
| % s/semana anterior | n/c | → +0 | → +0 | → +0 | n/c |
| % s/año anterior | n/c | ↓ -12 | ↓ -14 | ↓ -10 | n/c |

EVOLUCIÓN DEL MAÍZ. CAMPAÑAS 2010/11 A 2025/2026

MINISTERIO DE AGRICULTURA, PESCA Y ALIMENTACIÓN



Fuente: Elaboración por la Subdirección General de Cultivos Herbáceos e Industriales y Aceite de Oliva del MAPA con datos de la Comisión Europea. D.G. Agricultura.

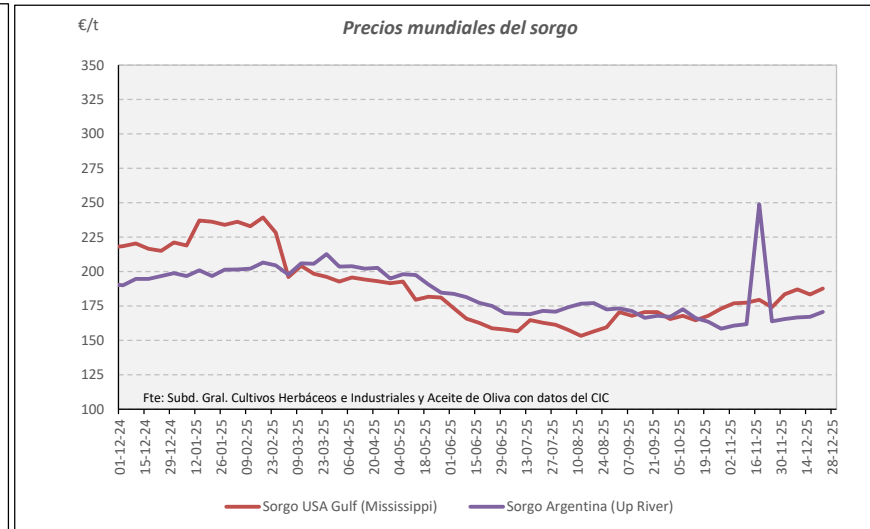
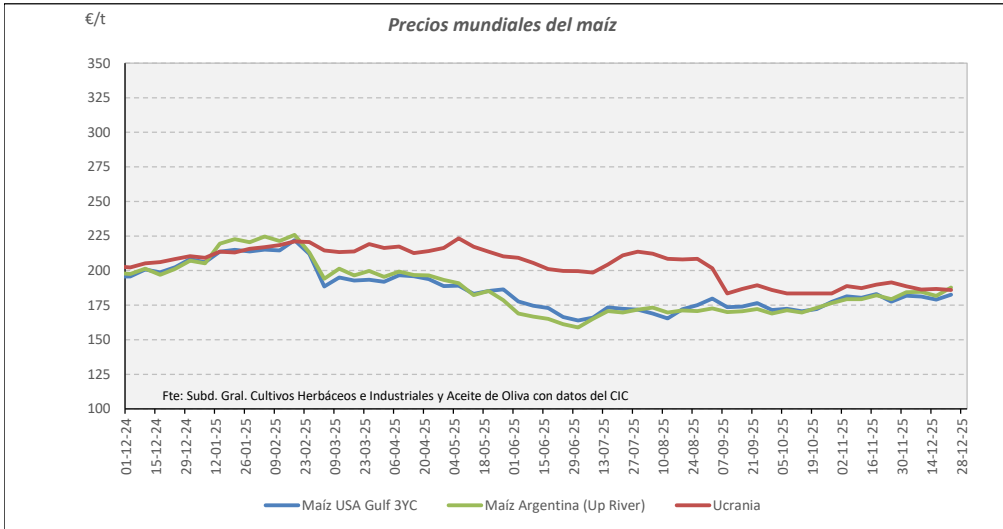


Fuente: Elaboración por la Subdirección General de Cultivos Herbáceos e Industriales y Aceite de Oliva del MAPA con datos de la Subd. Gral. de Análisis, Coord. y Estadística del MAPA.

VARIACIONES PORCENTUALES SOBRE LA ÚLTIMA COTIZACIÓN

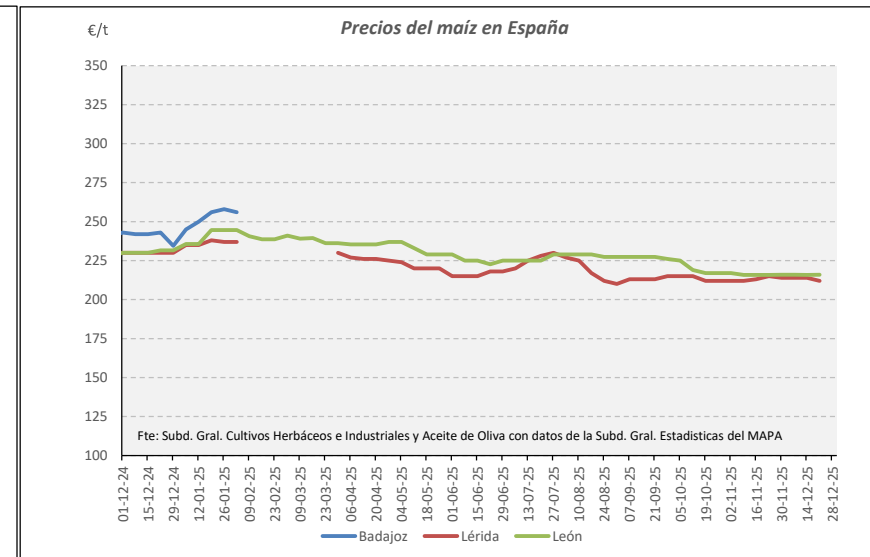
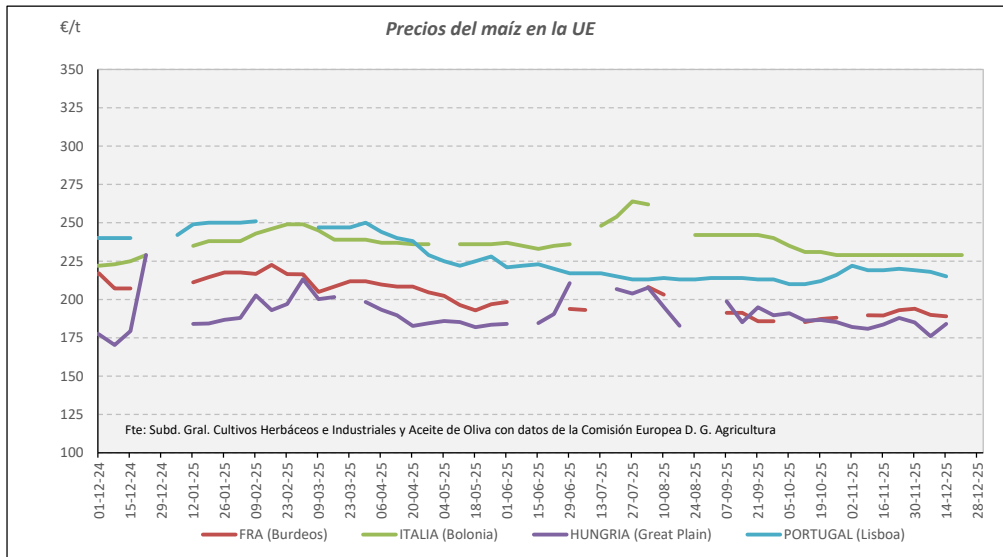
| | MUNDIALES | | | | | | UNION EUROPEA | | | ESPAÑA | | |
|-----------------------|-------------------|--------------------------|----------------------|---------|------------------------------|----------------------------|-------------------|------------------|-------------------|---------|--------|------|
| | Maíz USA Gulf 3YC | Maíz Argentina (Upriver) | Maíz Brasil (Paraná) | Ucrania | Sorgo Gulf USA (Mississippi) | Sorgo Argentina (Up River) | Francia (Burdeos) | Italia (Bolonía) | Portugal (Lisboa) | Badajoz | Lérida | León |
| Última cotización €/t | 183 | 188 | 191 | 186 | 188 | 171 | s/c | 229 | s/c | s/c | 212 | 216 |
| % s/inicio campaña | ↑ +10 | ↑ +14 | ↑ +9 | ↓ -6 | ↑ +20 | ⇒ +1 | n/c | n/c | n/c | n/c | ↓ -4 | ↓ -4 |
| % s/mes anterior | ↑ +3 | ↑ +5 | ↑ +2 | ↓ -3 | ↑ +8 | ↑ +4 | n/c | ⇒ +0 | n/c | n/c | ↓ -1 | ⇒ +0 |
| % s/semana anterior | ↑ +2 | ↑ +3 | ↑ +1 | ↓ -0 | ↑ +2 | ↑ +2 | n/c | ⇒ +0 | n/c | n/c | ↓ -1 | ⇒ +0 |
| % s/año anterior | ↓ -8 | ↓ -5 | ↓ -7 | ↓ -10 | ↓ -13 | ↓ -12 | n/c | ↑ +2 | n/c | n/c | ↓ -8 | ↓ -6 |

MAÍZ Y SORGO. EVOLUCIÓN ANUAL



Fuente: Elaboración Subd. Gral. Cultivos Herbáceos e Industriales y Aceite de Oliva con datos del Consejo Internacional de Cereales

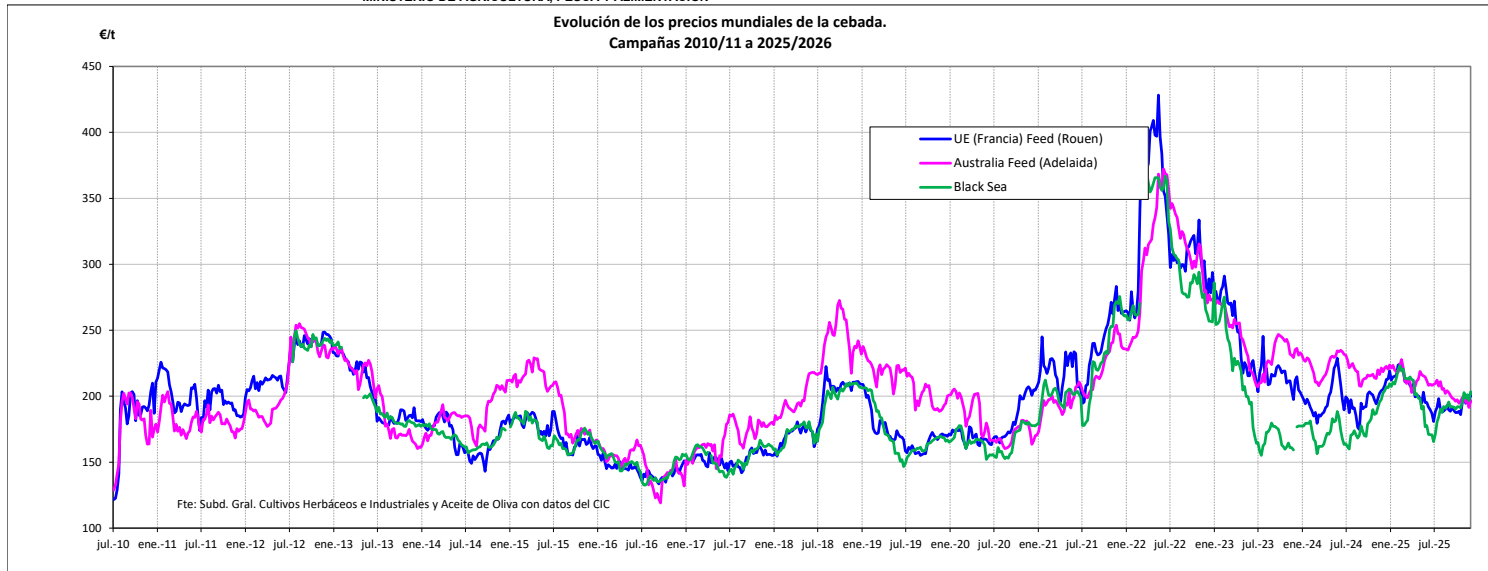
Fuente: Elaboración Subd. Gral. Cultivos Herbáceos e Industriales y Aceite de Oliva con datos del Consejo Internacional de Cereales



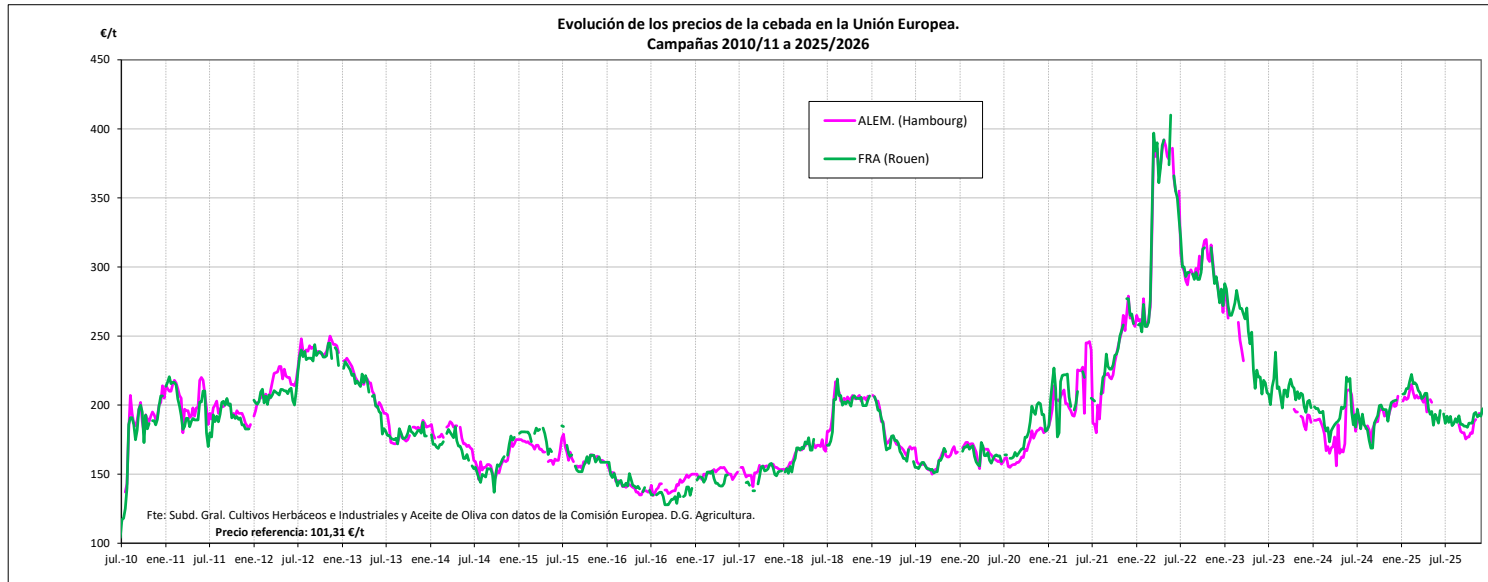
Fuente: Elaboración Subd. Gral. Cultivos Herbáceos e Industriales y Aceite de Oliva con datos de los Comités de Gestión de la UE

Fuente: Elaboración Subd. Gral. Cultivos Herbáceos e Industriales y Aceite de Oliva con datos de la SGAC y Estadística del MAPA.

EVOLUCIÓN PRECIOS CEBADA. CAMPAÑAS 2010/11 A 2025/2026
MINISTERIO DE AGRICULTURA, PESCA Y ALIMENTACIÓN

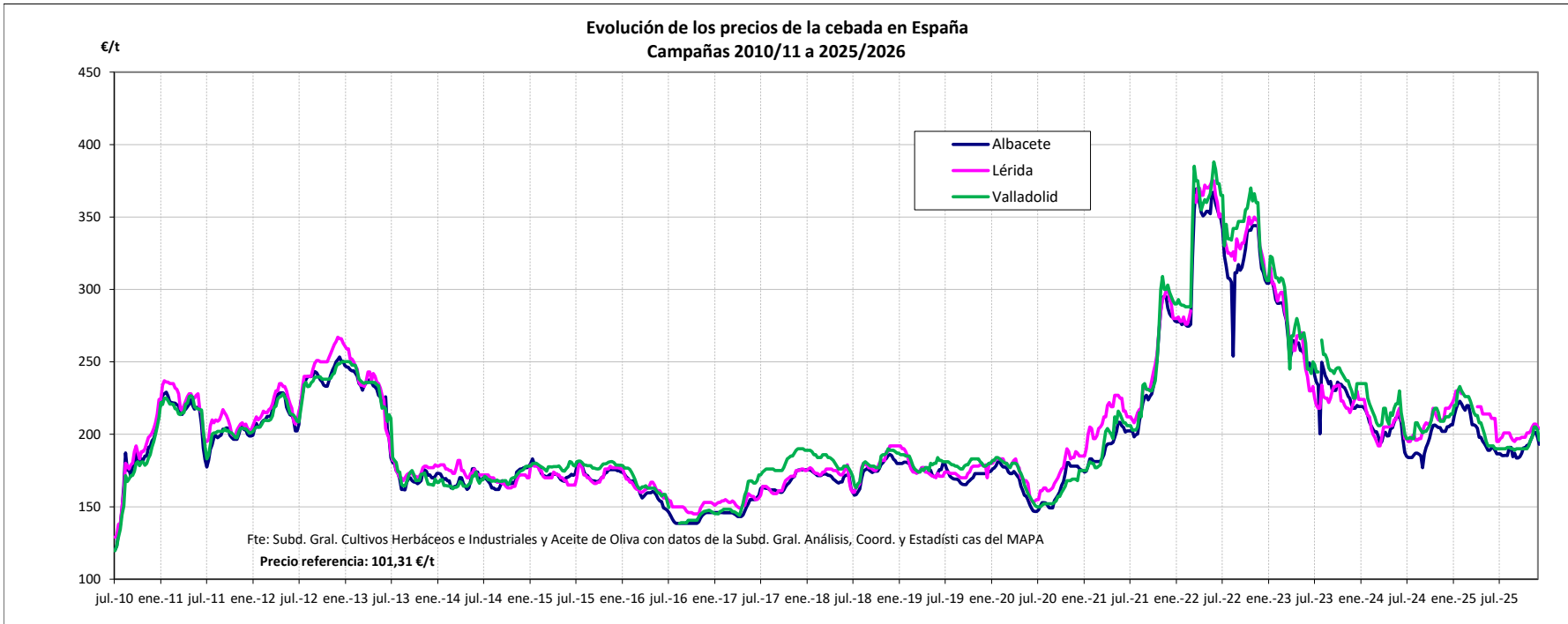


Fuente: Elaboración por la Subdirección General de Cultivos Herbáceos e Industriales y Aceite de Oliva del MAPA con datos del Consejo Internacional de Cereales



Fuente: Elaboración por la Subdirección General de Cultivos Herbáceos e Industriales y Aceite de Oliva del MAPA con datos de la Comisión Europea. D.G. Agricultura.

MINISTERIO DE AGRICULTURA, PESCA Y ALIMENTACIÓN

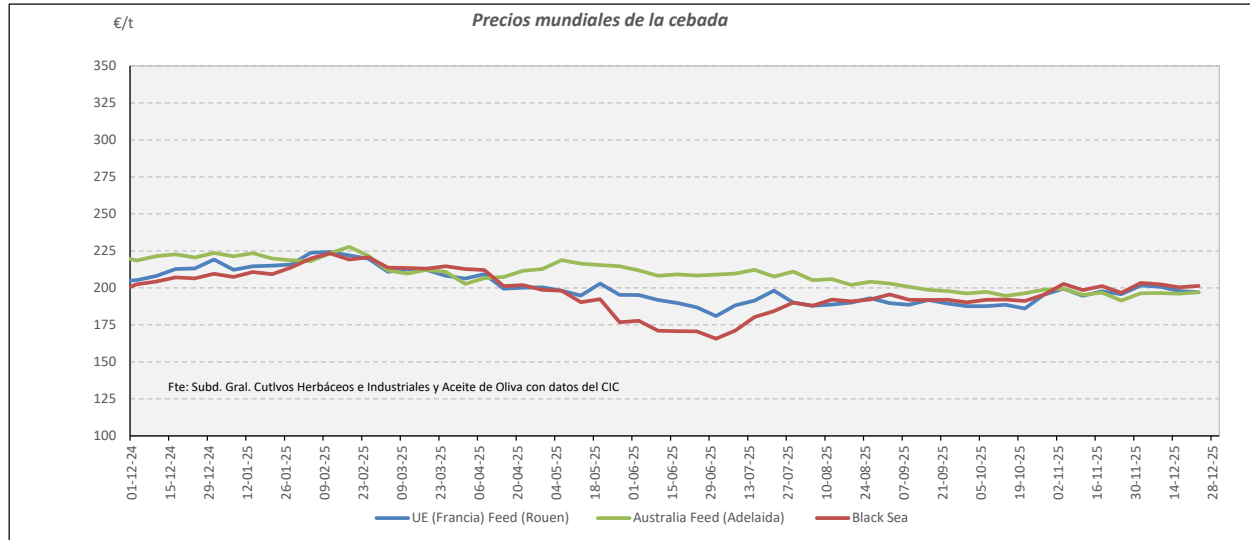


Fuente: Elaboración por la Subdirección General de Cultivos Herbáceos e Industriales y Aceite de Oliva del MAPA con datos de la Subd. Gral. de Análisis, Coord. y Estadística del MAPA.

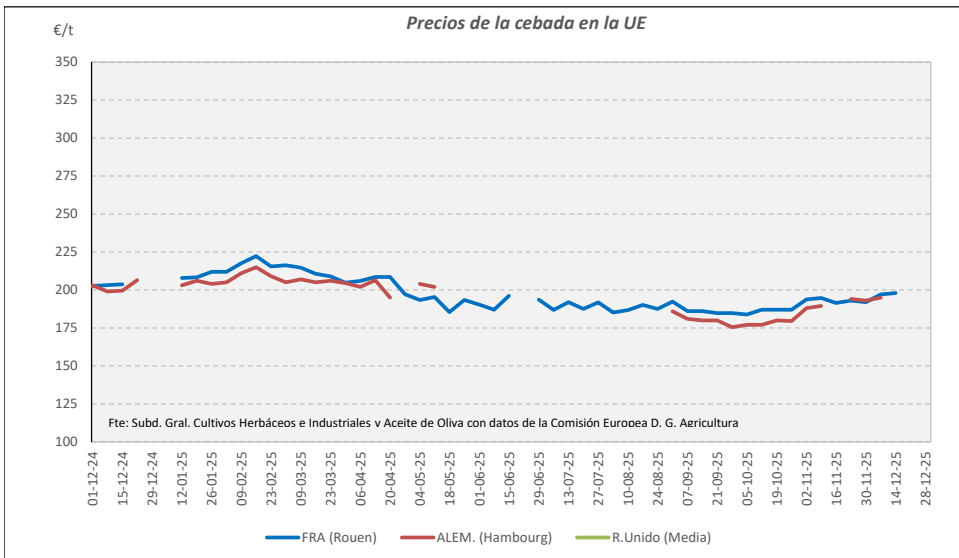
VARIACIONES PORCENTUALES SOBRE LA ÚLTIMA COTIZACIÓN

| | MUNDIAL | | UNIÓN EUROPEA | | ESPAÑA | | |
|-----------------------|---------------------------|-----------|---------------------|-----------------|----------|--------|------------|
| | Australia Feed (Adelaida) | Black sea | Alemania (Hambourg) | Francia (Rouen) | Albacete | Lérida | Valladolid |
| Última cotización €/t | 197 | 201 | s/c | s/c | 190 | 202 | 196 |
| % s/inicio campaña | ↓ -6 | ↑ +18 | n/c | n/c | ↑ +2 | ↑ +3 | ↑ +3 |
| % s/mes anterior | ↑ +3 | ↑ +2 | n/c | n/c | ↓ -6 | ↓ -2 | ↓ -4 |
| % s/semana anterior | → +0 | → +0 | n/c | n/c | ↓ -2 | ↓ -1 | → +0 |
| % s/año anterior | ↓ -12 | ↓ -3 | n/c | n/c | ↓ -7 | ↓ -7 | ↓ -8 |

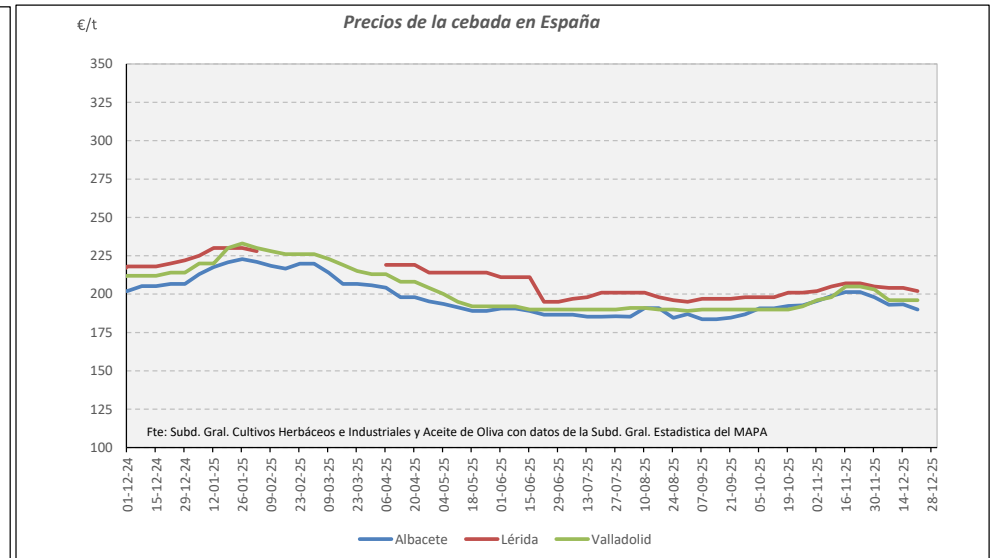
CEBADA. EVOLUCIÓN ANUAL



Fuente: Elaboración Subd. Gral. Cultivos Herbáceos e Industriales y Aceite de Oliva con datos del Consejo Internacional de Cereales

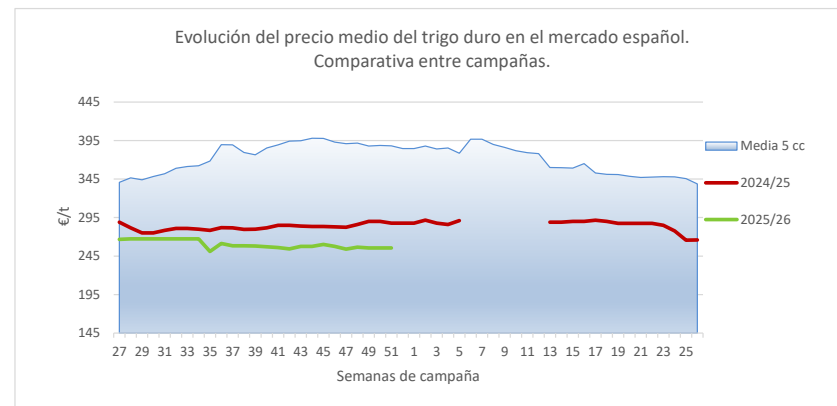
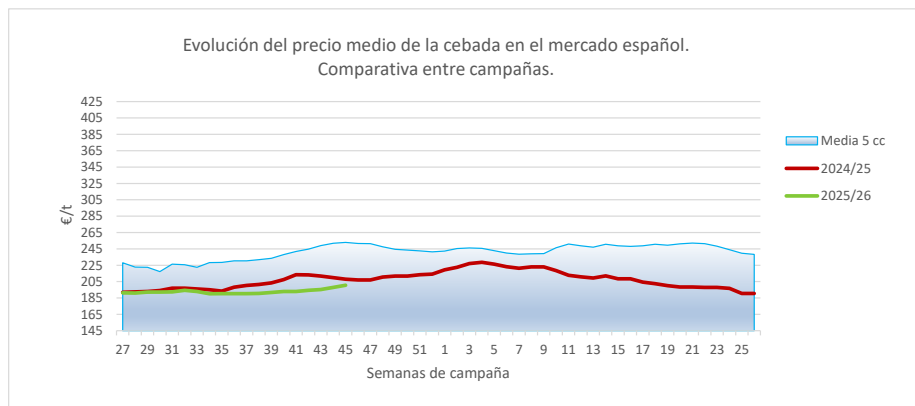
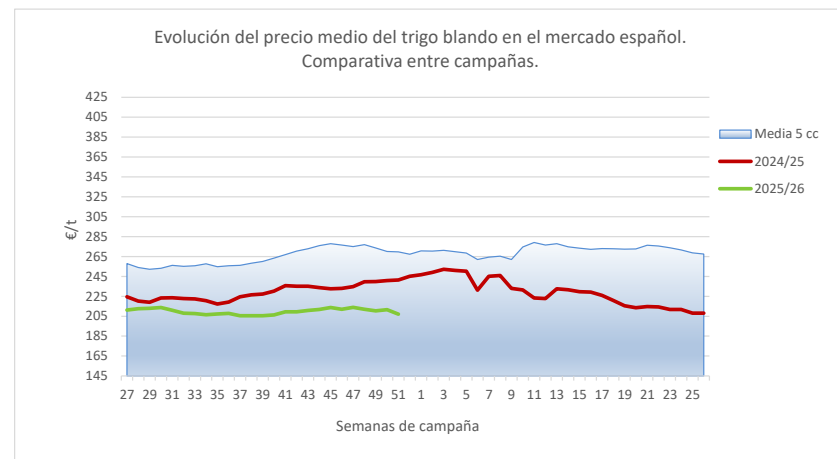
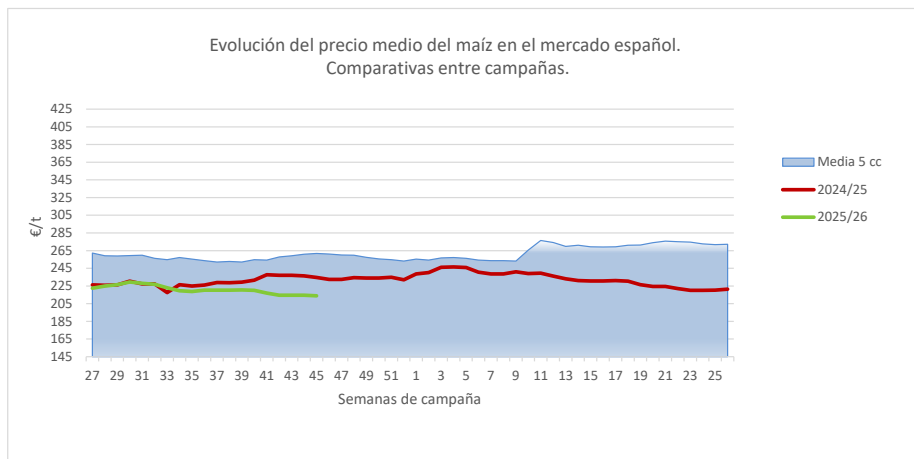


Fuente: Elaboración Subd. Gral. Cultivos Herbáceos e Industriales y Aceite de Oliva con datos de los Comités de Gestión de la UE



Fuente: Elaboración Subd. Gral. Cultivos Herbáceos e Industriales y Aceite de Oliva con datos de la SGAC y Estadística del MAPA.

EVOLUCIÓN DEL PRECIO MEDIO DEL MAÍZ, TRIGO BLANDO Y CEBADA. COMPARATIVA ENTRE CAMPAÑAS.



Fuente: Elaboración Subd. Gral. Cultivos Herbáceos e Industriales y Aceite de Oliva con datos de la SGAC y Estadística del MAPA.