

## SEGUIMIENTO DE LOS MERCADOS DE CEREALES

**Campaña 2025/2026**

**NOVIEMBRE 2025**

**SEMANA 50**

### **ÍNDICE:**

#### **Mercado de cereales. Precios mundiales, comunitarios y nacionales.**

##### *Precios medios de los cereales:*

Evolución desde la campaña 2010/2011 a 2025/2026

Evolución anual.

##### *Precios del trigo blando:*

Evolución desde la campaña 2010/2011 a 2025/2026

Evolución anual.

##### *Precios del trigo duro:*

Evolución desde la campaña 2010/2011 a 2025/2026

Evolución anual.

##### *Precios del maíz y el sorgo:*

Evolución desde la campaña 2010/2011 a 2025/2026

Evolución anual.

##### *Precios de la cebada:*

Evolución desde la campaña 2010/2011 a 2025/2026

Evolución anual.

Evolución del precio medio del trigo blando, trigo duro, cebada y maíz. Comparativa entre campañas.

Los datos de los precios están referidos a la campaña de comercialización que empieza el 1 de julio y finaliza el 30 de junio del año siguiente.

Fuentes: S. G. Análisis, Coordinación y Estadísticas del MAPA, Consejo Internacional de Cereales (CIC), FAO, USDA, Comisión Europea, Mercolleida y otras fuentes de ámbito agrario nacional e internacional.

Metodología:

**Precio de referencia:** Umbrales de referencia para los cereales con medidas de intervención (101,31 €/t), en la fase del comercio al por mayor, mercancía entregada sobre vehículo en posición almacén. Reglamento (UE) nº 1308/2013, art. 7.

**PMI** (Precio máximo de importación): Precio de intervención incrementado en un 55% (157,03 €/t).

**Precios internacionales:**

**TRIGO:**

Argentina (Up River): Trigo panificable.

Canadá CWRS 13,5% (St. Law): Trigo panificable de alta calidad

US DNS 14% (PNW): Trigo panificable de alta calidad con origen en el Pacific North West.

USA HRW2 FOB: Trigo panificable origen golfo.

USA SRW2 FOB: Trigo panificable/pienso, origen golfo.

**SORGO:**

USA Gulf (Missisipi): Sorgo pienso

Argentina (Up River): Sorgo pienso.

**CEBADA:**

UE Francia. Rouen: Cebada pienso

Australia (Adelaida): Cebada pienso

**Precios medios campaña:**

Los precios medios se han calculado como la media aritmética de los mercados estudiados en este informe.

En el caso del trigo blando mundial se han promediado los trigos estadounidenses HRW2 y SRW2

Precios nacionales	SEMANA 50/2025	(del 8 al 14 de diciembre de 2025)
Precios comunitarios	SEMANA 50/2025	(del 8 al 14 de diciembre de 2025)
Precios mundiales		16/12/2025 (mundiales)

NIPO: 003-25-021-6

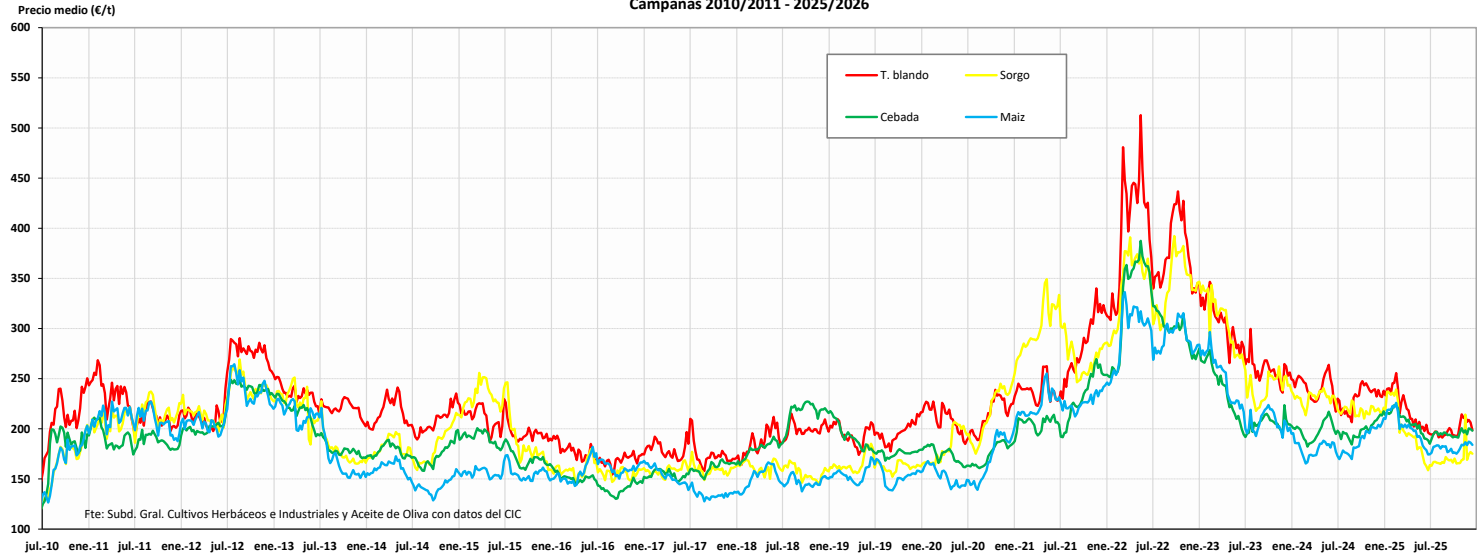
<https://cpage.mpr.gob.es/>

SEMANA 50. Noviembre 2025				PRECIOS SEMANALES CEREALES. CAMPAÑA 2025/26						SEMANA 50. Noviembre 2025								
Última cotización \$/t		Diferencia semanal \$/t	% sobre la cotización			Campaña 2025/26		Última cotización €/t		Diferencia semanal €/t	% sobre la cotización			Campaña 2025/26				
			semana anterior	mes anterior	año anterior	Mínimo campaña \$/t	Máximo campaña \$/t				semana anterior	mes anterior	año anterior	Mínimo campaña €/t	Máximo campaña €/t			
<b>TRIGO BLANDO \$/t</b>				Elaboración Subdirección General de Cultivos Herbáceos e Industriales y Aceite de Oliva con fuente del Consejo Internacional de Cereales (CIC)						<b>TRIGO BLANDO €/t</b>				Elaboración Subdirección General de Cultivos Herbáceos e Industriales y Aceite de Oliva con fuente de los Comités de Gestión UE y la SGACE del MAPA				
<i>Mundiales</i>										<i>Unión Europea</i>								
USA HRW2 FOB	237	-6	↓ -2	↓ -4	↓ -8	226	249	ALEM. (Hambourg)	197	+1	→ +1	→ +1	↓ -14	193	200			
USA SRW2 FOB	229	-13	↓ -5	↓ -6	↓ -7	214	244	FRA (Rouen)	191	-1	↓ -1	↓ -0	↓ -15	188	203			
US DNS 14% (PNW)	277	+1	→ +0	→ +0	↓ -5	255	283	POL (Kujawsko.) Pienso	176	+1	→ +1	↑ +2	n/c	172	207			
Canada CWRS 13,5% (St. L)	262	-9	↓ -3	↓ -5	↓ -5	254	287	<i>España</i>										
Argentina (Up River)	206	-3	↓ -1	↓ -3	↓ -9	206	234	Burgos pienso	200	-1	↓ -0	↓ -2	↓ -10	199	205			
Russia Milling 12,5%	230	+2	→ +1	↓ -0	↓ -0	226	242	Barcelona	s/c	n/c	n/c	n/c	n/c	n/c	n/c			
UK (Feed grade)	s/c	n/c	n/c	n/c	n/c	n/c	n/c	Sevilla pienso	223	+3	↑ +1	↑ +2	↓ -6	212	225			
<b>MAÍZ \$/t</b>				Elaboración Subdirección General de Cultivos Herbáceos e Industriales y Aceite de Oliva con fuente del Consejo Internacional de Cereales (CIC)						<b>MAÍZ €/t</b>				Elaboración Subdirección General de Cultivos Herbáceos e Industriales y Aceite de Oliva con fuente de los Comités de Gestión UE y la SGACE del MAPA				
<i>Mundiales</i>										<i>Unión Europea</i>								
USA Gulf 3YC	210	-3	↓ -1	↓ -0	↓ -1	192	213	FRA (Burdéos)	189	-1	↓ -1	↓ -0	↓ -9	185	210			
Argentina (Up River)	213	-4	↓ -2	↑ +1	→ +0	193	217	ITALIA (Bolonía)	229	+0	→ +0	→ +0	↑ +3	229	264			
Brasil (Paranagua)	221	-6	↓ -3	↓ +0	↓ +1	203	227	PORTUGAL (Lisboa)	215	-3	↓ -1	↓ -2	↓ -10	210	222			
Ucrania	219	+0	→ +0	→ +0	↑ +1	213	245	<i>España</i>										
										Badajoz				s/c n/c n/c n/c n/c n/c				
										Lérida				→ +0 → +0 ↓ -7 210 230				
										León				↓ -0 → +0 ↓ -6 216 229				
<b>CEBADA \$/t</b>				Elaboración Subdirección General de Cultivos Herbáceos e Industriales y Aceite de Oliva con fuente del Consejo Internacional de Cereales (CIC)						<b>CEBADA €/t</b>				Elaboración Subdirección General de Cultivos Herbáceos e Industriales y Aceite de Oliva con fuente de los Comités de Gestión UE y la SGACE del MAPA				
<i>Mundiales</i>										<i>Unión Europea</i>								
Australia Feed (Adelaida)	230	-1	↓ -0	↑ +1	↓ -1	222	246	ALEM. (Hambourg)	s/c	n/c	n/c	n/c	n/c	176	195			
Black Sea	235	-3	↓ -1	↑ +1	↑ +9	200	238	FRA (Rouen)	198	+1	→ +1	↑ +3	↓ -3	184	198			
										<i>España</i>								
										Albacete				→ +0 ↓ -4 ↓ -6 184 201				
										Lérida				→ +0 ↓ -1 ↓ -6 195 207				
										Valladolid				→ +0 ↓ -4 ↓ -8 189 205				
<b>Tipo de cambio EUR/USD</b>				Elaboración Subdirección General de Cultivos Herbáceos e Industriales y Aceite de Oliva con fuente del Consejo Internacional de Cereales (CIC)						<b>TRIGO DURO €/t</b>				Elaboración Subdirección General de Cultivos Herbáceos e Industriales y Aceite de Oliva con fuente de los Comités de Gestión UE y la SGACE del MAPA				
Dólares USA		% sobre la cotización			Dólares USA		<i>Unión Europea</i>											
Última cotización	Diferencia semanal	semana anterior	mes anterior	año anterior	Mínimo campaña	Máximo campaña												
1 Euro	1,1727	-0,0028	↓ -0,23	↑ +1,69	↑ +11,41	0,0000	0,0000	<i>España</i>										
							FRA(La Pallice)								248 +6 ↑ +2 ↓ -1 ↓ -17 242 287			
							ITALIA (Bolonía)								279 +0 → +0 → +0 ↓ -12 273 298			
							Sevilla								246 +0 → +0 → +0 ↓ -14 240 255			
							Zaragoza								265 +0 → +0 ↓ -2 ↓ -10 265 288			
							Córdoba								s/c n/c n/c n/c n/c n/c 240 267			

s/d: sin datos; s/c: sin cotización ; n/c: no comparable

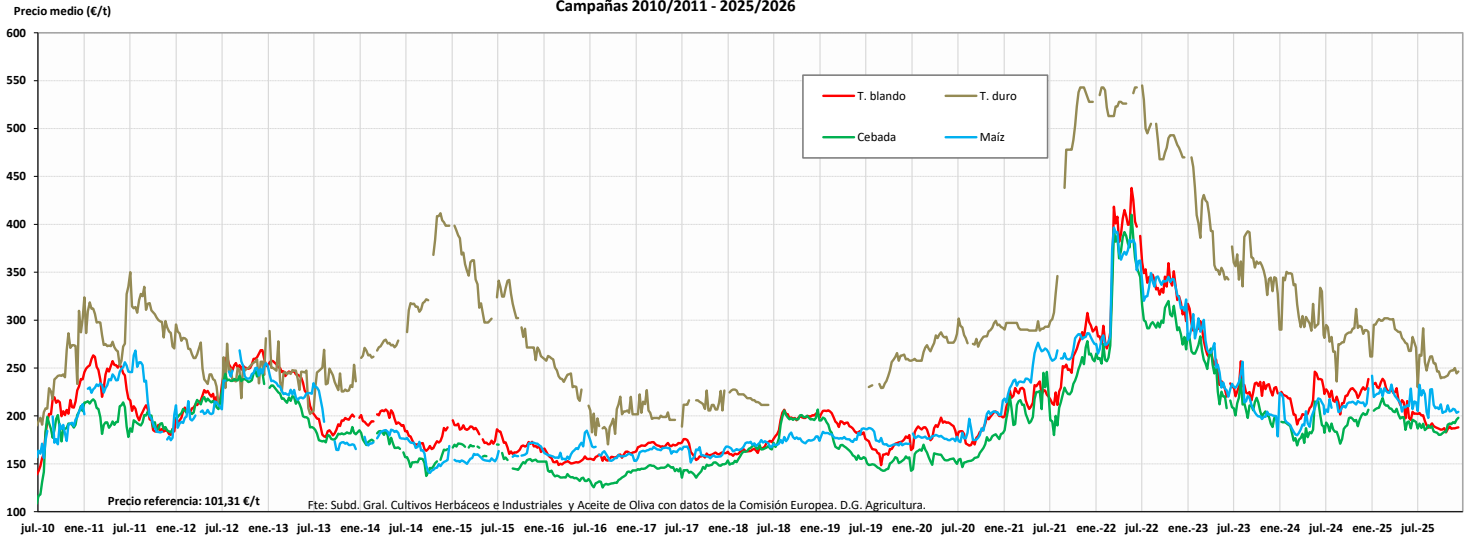
**EVOLUCIÓN DE LOS PRECIOS MEDIOS DE LOS CEREALES. CAMPAÑAS 2010/11 A 2025/2026**  
**MINISTERIO DE AGRICULTURA, PESCA Y ALIMENTACIÓN**

**Evolución de los precios medios de los cereales en el mundo (€/t)**  
**Campañas 2010/2011 - 2025/2026**



Fuente: Elaboración por la Subdirección General de Cultivos Herbáceos e Industriales y Aceite de Oliva del MAPA con datos del Consejo Internacional de Cereales

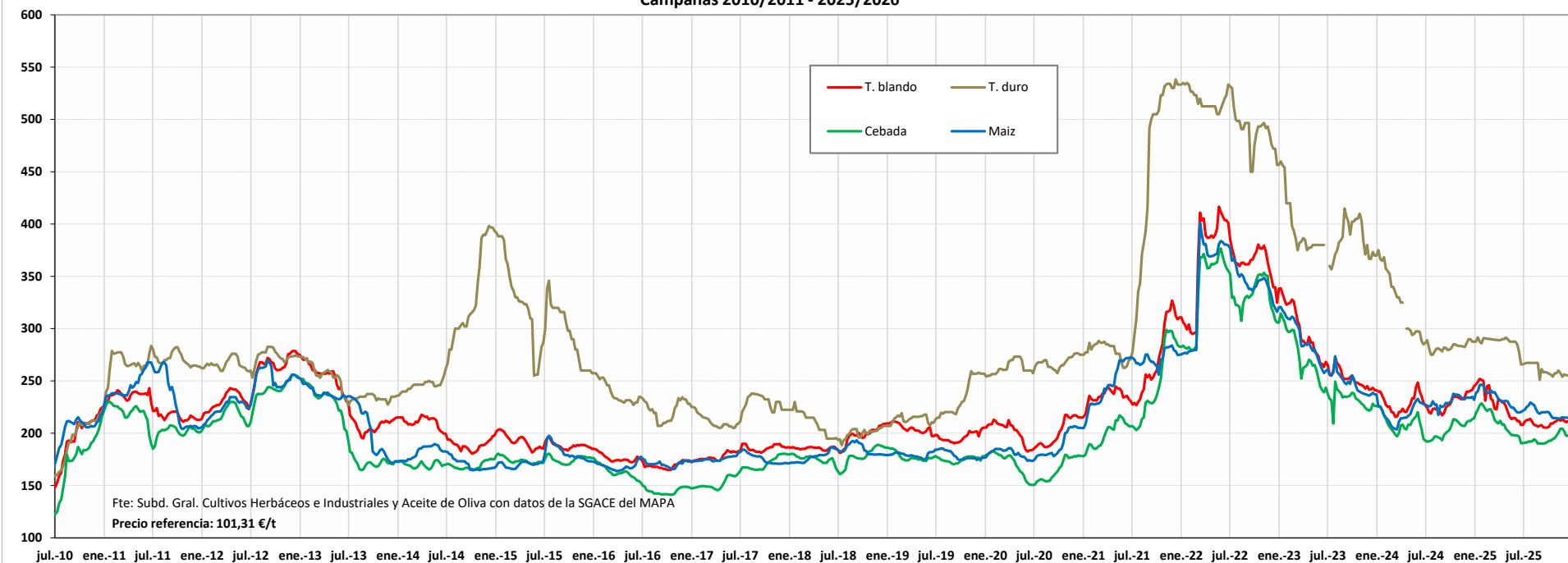
**Evolución de los precios medios de los cereales en la UE (€/t)**  
**Campañas 2010/2011 - 2025/2026**



Fuente: Elaboración por la Subdirección General de Cultivos Herbáceos e Industriales y Aceite de Oliva del MAPA con datos de la Comisión Europea. D.G. Agricultura.

MINISTERIO DE AGRICULTURA, PESCA Y ALIMENTACIÓN

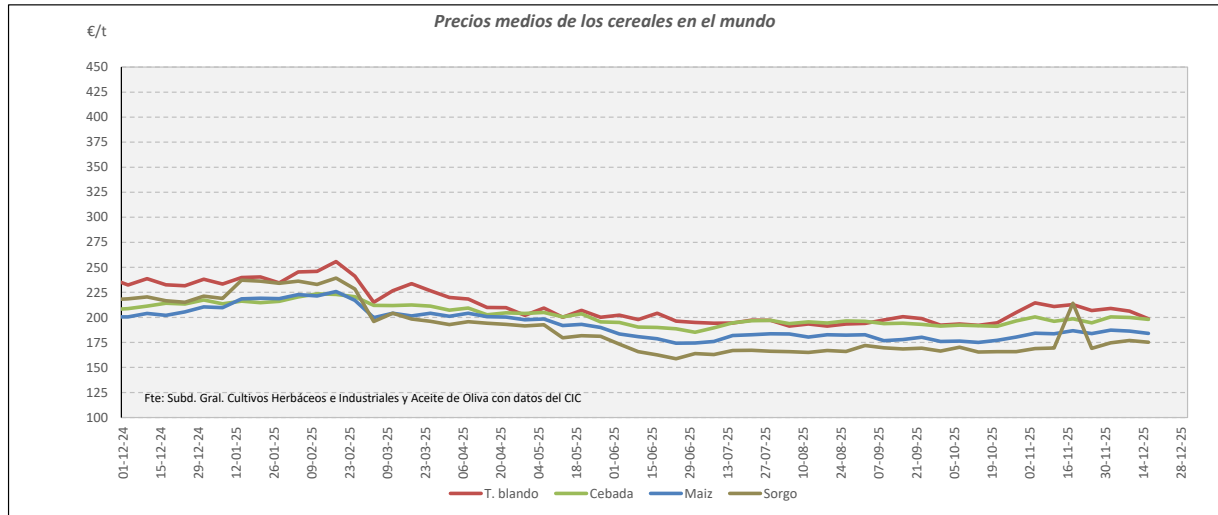
Evolución de los precios medios de los cereales en España (€/t)  
Campañas 2010/2011 - 2025/2026



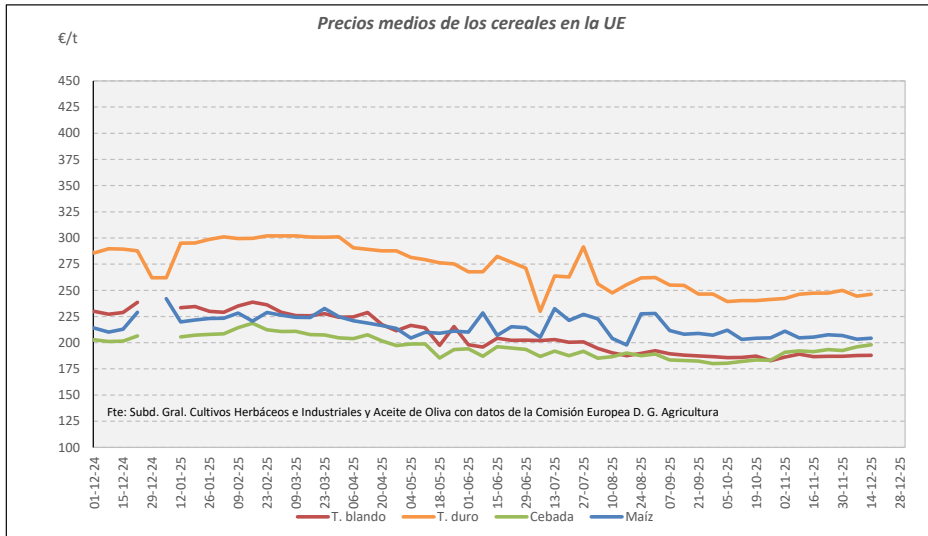
Campaña 2025/26	MUNDIALES				UNIÓN EUROPEA				ESPAÑA			
	Trigo blando	Cebada	Maíz	Sorgo	Trigo blando	Trigo duro	Cebada	Maíz	Trigo blando	Trigo duro	Cebada	Maíz
Media (€/t)	199,00	194,87	181,03	170,08	190,24	250,78	187,90	211,18	209,85	260,26	194,56	219,59
Máximo (€/t)	214,46	200,56	187,21	214,17	203,05	291,50	198,00	232,50	213,90	267,33	204,43	229,50
Mínimo (€/t)	191,32	185,15	174,53	163,01	182,72	230,00	180,13	197,90	205,50	251,00	190,17	213,90

PRECIOS MEDIOS DE LOS CEREALES. EVOLUCIÓN ANUAL

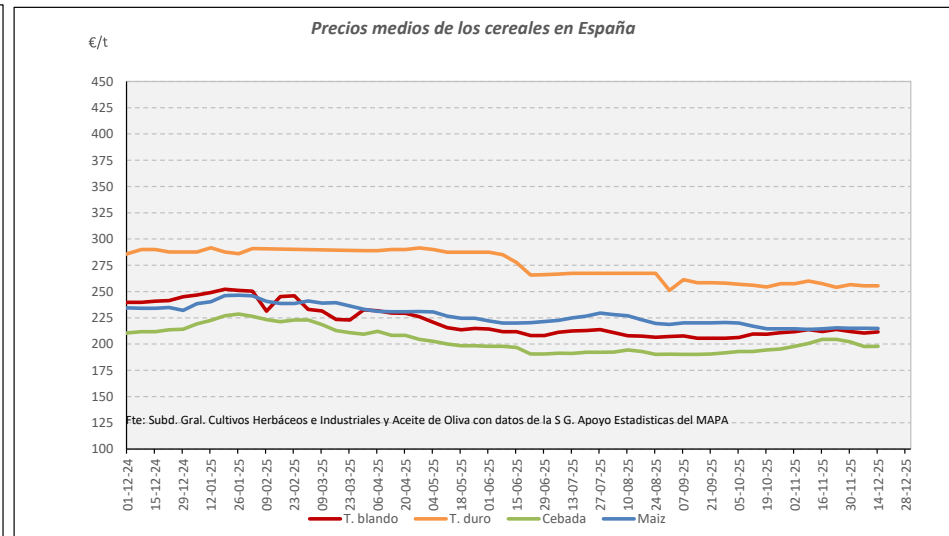
MINISTERIO DE AGRICULTURA, PESCA Y ALIMENTACIÓN



Fuente: Elaboración Subd. Gral. Cultivos Herbáceos e Industriales y Aceite de Oliva con datos del Consejo Internacional de Cereales

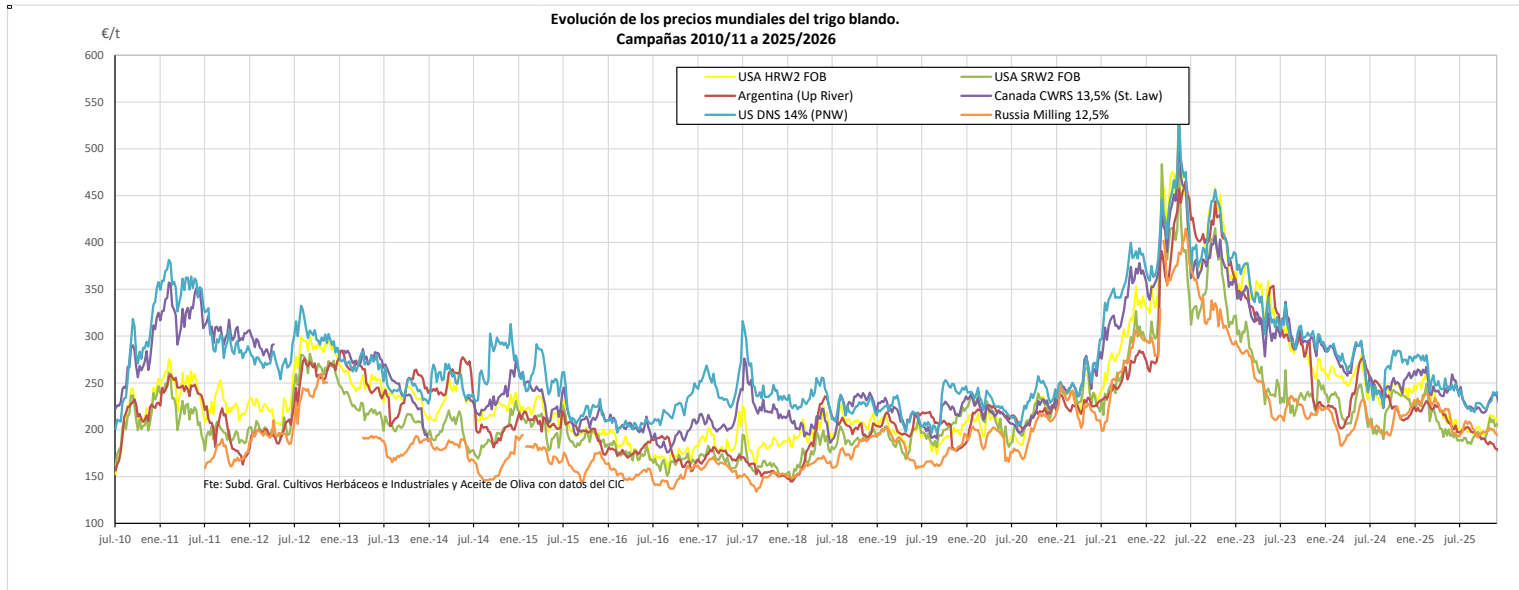


Fuente: Elaboración Subd. Gral. Cultivos Herbáceos e Industriales y Aceite de Oliva con datos de los Comités de Gestión de la UE

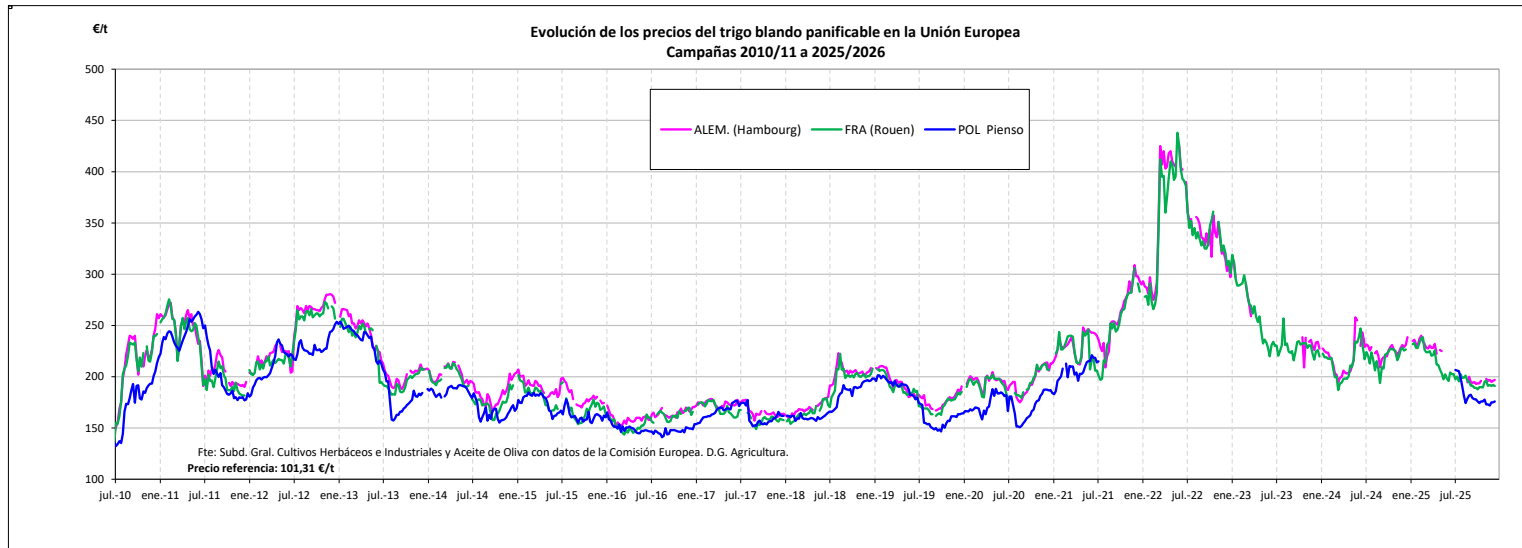


Fuente: Elaboración Subd. Gral. Cultivos Herbáceos e Industriales y Aceite de Oliva con datos de la SGAC y Estadística del MAPA.

**EVOLUCIÓN DEL TRIGO BLANDO PANIFICABLE. CAMPAÑAS 2010/11 A 2025/2026**  
**MINISTERIO DE AGRICULTURA, PESCA Y ALIMENTACIÓN**



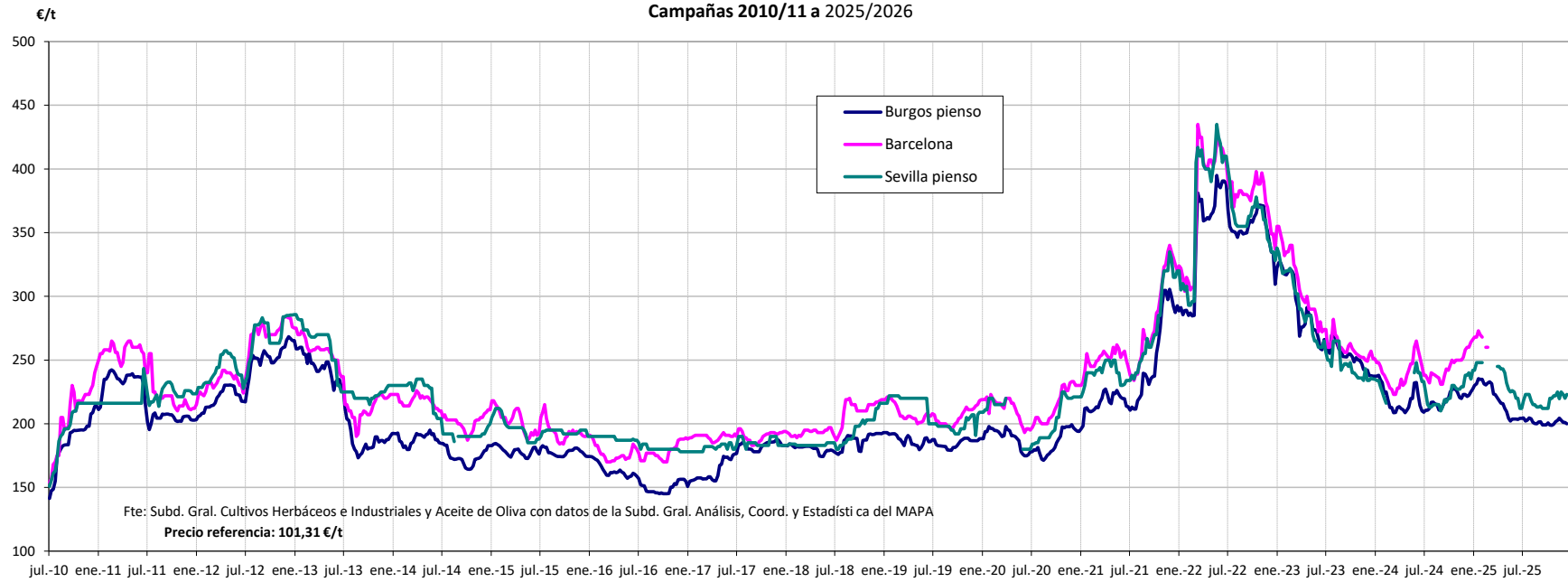
Fuente: Elaboración por la Subdirección General de Cultivos Herbáceos e Industriales y Aceite de Oliva del MAPA con datos del Consejo Internacional de Cereales



Fuente: Elaboración por la Subdirección General de Cultivos Herbáceos e Industriales y Aceite de Oliva del MAPA con datos de la Comisión Europea. D.G. Agricultura.

MINISTERIO DE AGRICULTURA, PESCA Y ALIMENTACIÓN

Evolución de los precios del trigo blando en España  
Campañas 2010/11 a 2025/2026

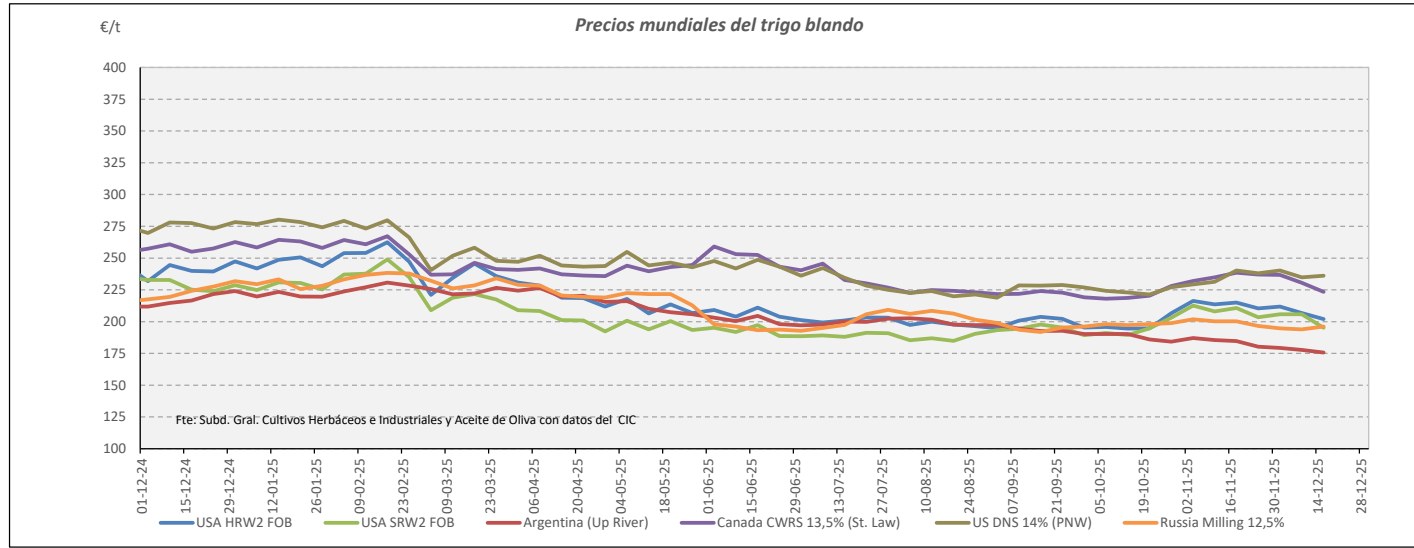


VARIACIONES PORCENTUALES SOBRE LA ÚLTIMA COTIZACIÓN

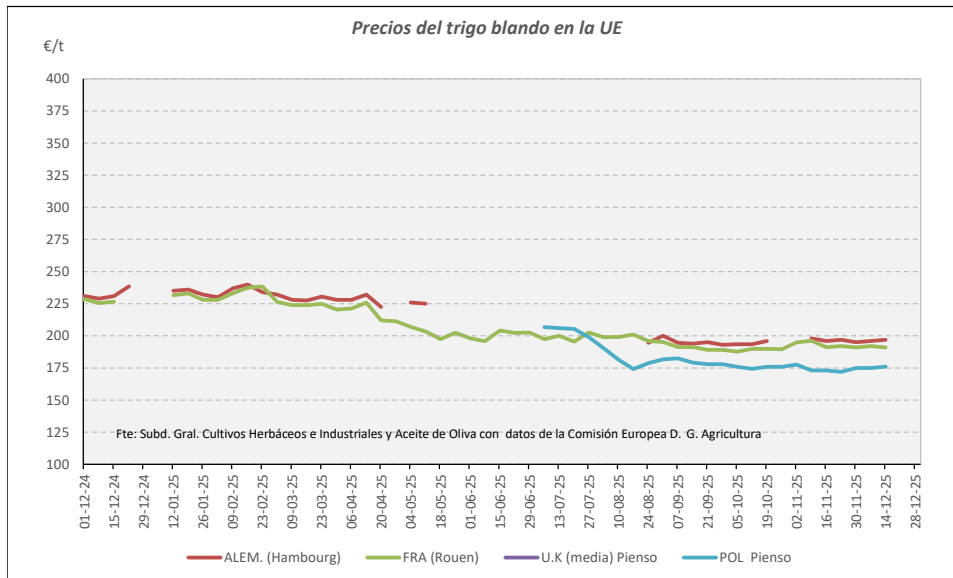
	MUNDIALES						UNIÓN EUROPEA			ESPAÑA		
	USA HRW2 FOB	USA SRW2 FOB	Argentina (Up River)	Canadá CWRS 13,5%	USA DNS 14% (PNW)	Russia Milling 12,5%	Alemania (Hambourg)	Francia (Rouen)	Polonia (Kujawsko-Maz.)	Burgos	Barcelona	Sevilla
Última cotización €/t	202,09	195,27	175,66	223,41	236,20	196,12	197,00	191,00	176,00	200,00	s/c	223,00
% s/inicio campaña	↑ +1	↑ +3	↓ -11	↓ -9	↓ -2	⇒ +1	n/c	↓ -3	↓ -15	↓ -2	n/c	↑ +2
% s/mes anterior	↓ -6	↓ -7	↓ -5	↓ -6	↓ -2	↓ -2	⇒ +1	↓ -0	↑ +2	↓ -2	n/c	↑ +2
% s/semana anterior	↓ -2	↓ -5	↓ -1	↓ -3	⇒ +1	↑ +1	⇒ +1	↓ -1	⇒ +1	↓ -0	n/c	↑ +1
% s/año anterior	↓ -17	↓ -16	↓ -18	↓ -14	↓ -15	↓ -11	↓ -14	↓ -15	n/c	↓ -10	n/c	↓ -6

**TRIGO BLANDO. EVOLUCIÓN ANUAL**

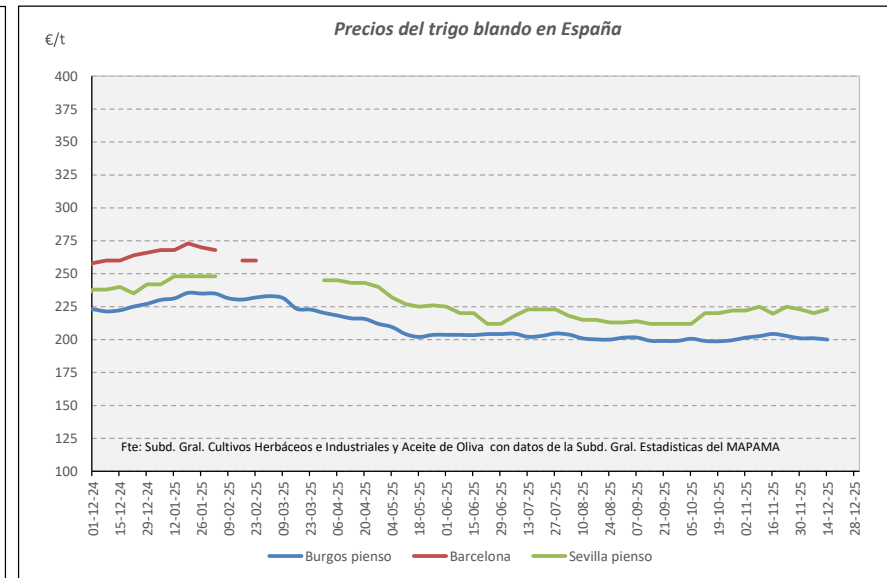
MINISTERIO DE AGRICULTURA, PESCA Y ALIMENTACIÓN



Fuente: Elaboración Subd. Gral. Cultivos Herbáceos e Industriales y Aceite de Oliva con datos del Consejo Internacional de Cereales

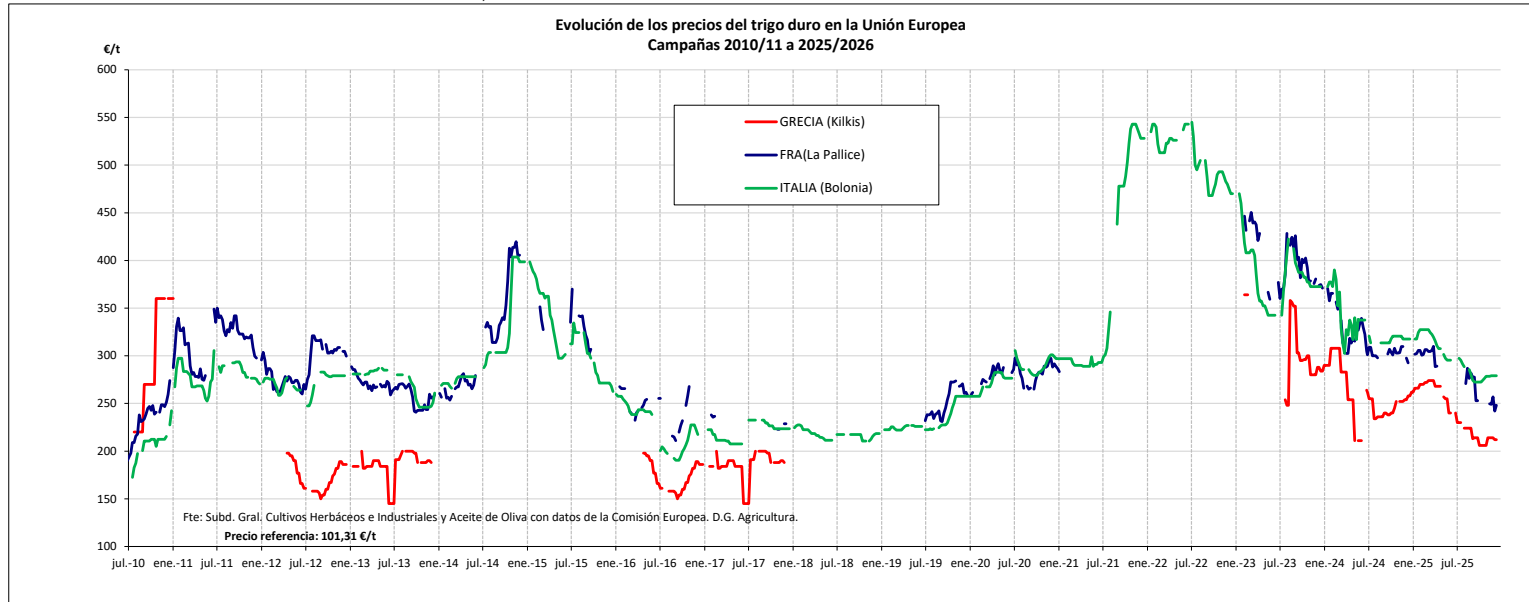


Fuente: Elaboración Subd. Gral. Cultivos Herbáceos e Industriales y Aceite de Oliva con datos de los Comités de Gestión de la UE

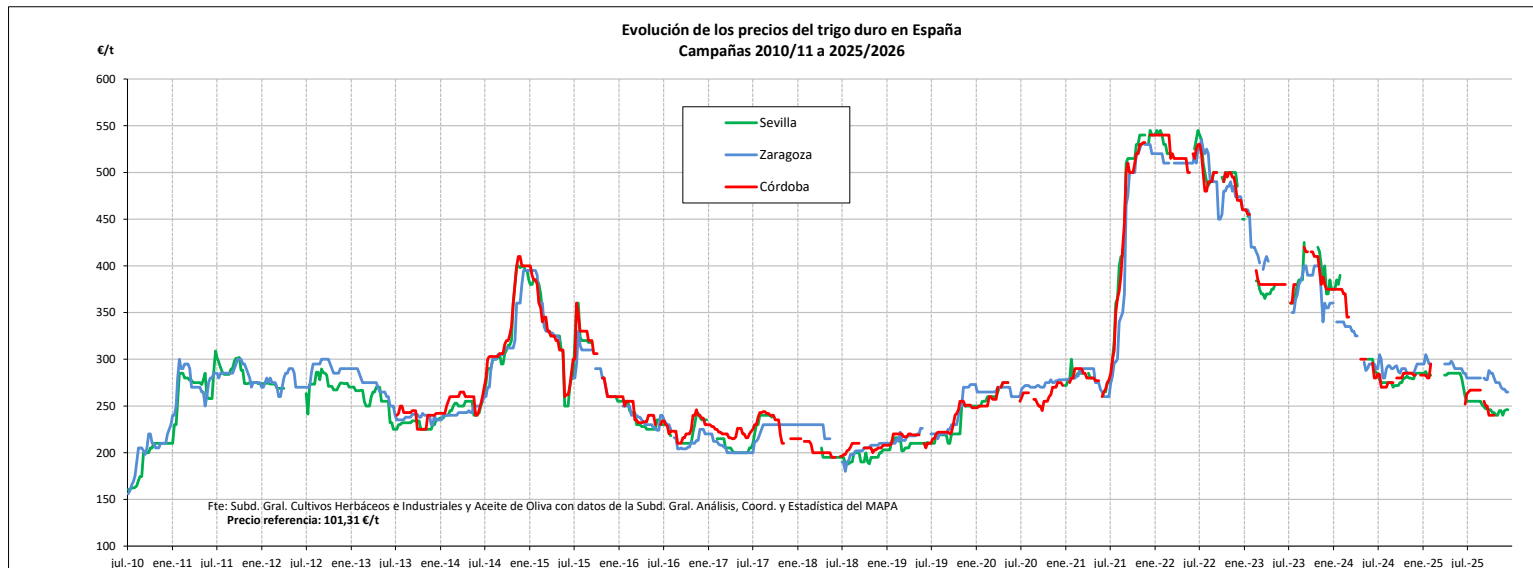


Fuente: Elaboración Subd. Gral. Cultivos Herbáceos e Industriales y Aceite de Oliva con datos de la SGAC y Estadística del MAPA.

**EVOLUCIÓN DEL TRIGO DURO. CAMPAÑAS 2010/11 A 2025/2026**  
 MINISTERIO DE AGRICULTURA, PESCA Y ALIMENTACIÓN

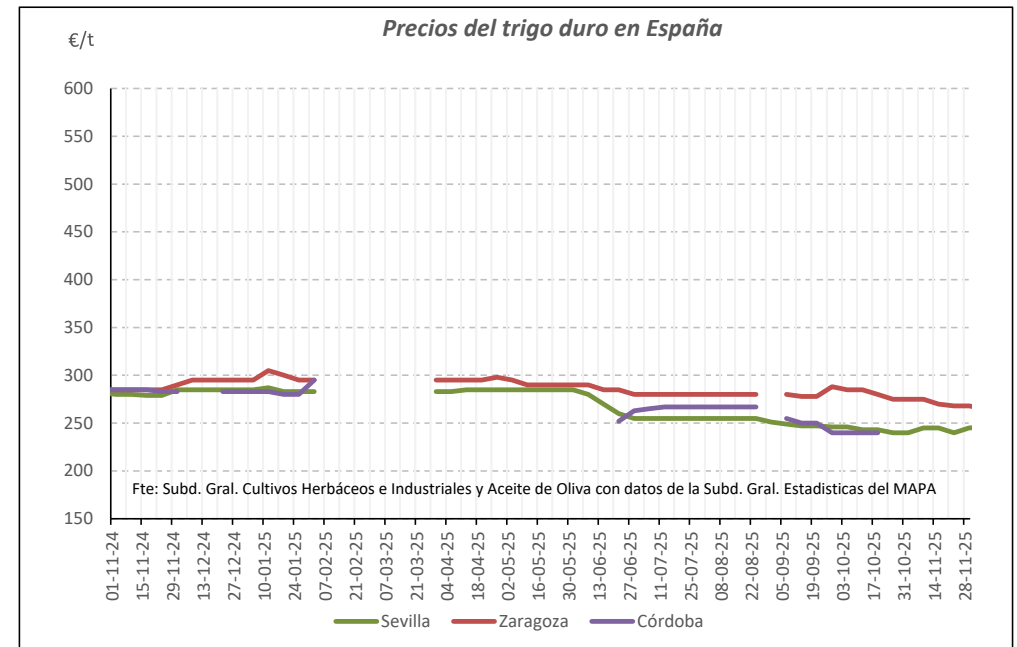
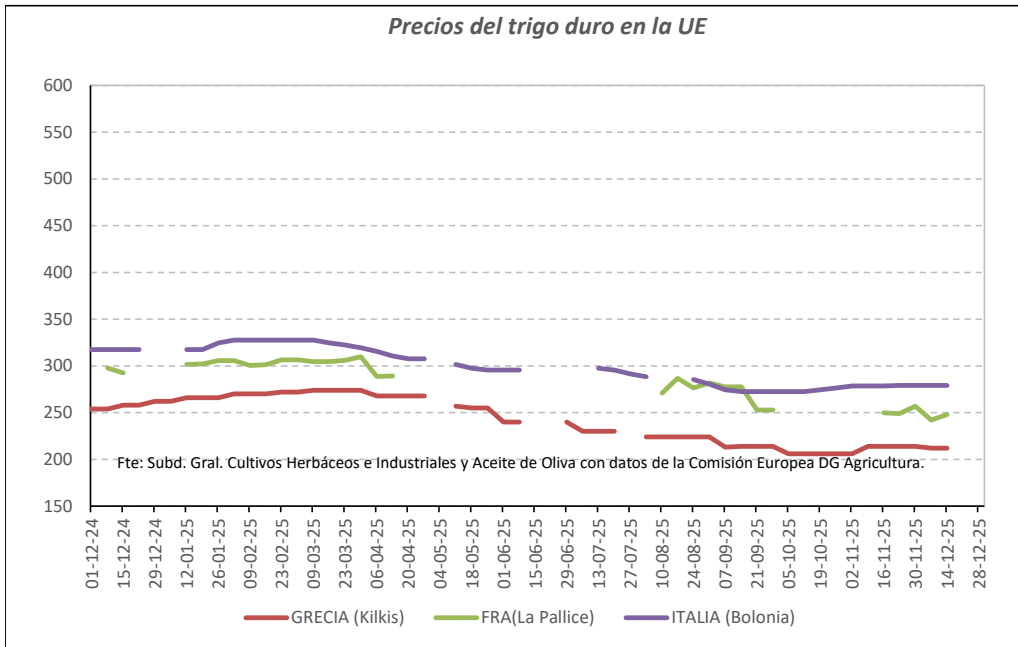


Fuente: Elaboración por la Subdirección General de Cultivos Herbáceos e Industriales y Aceite de Oliva del MAPA con datos de la Comisión Europea. D.G. Agricultura.



Fuente: Elaboración por la Subdirección General de Cultivos Herbáceos e Industriales y Aceite de Oliva del MAPAMA con datos de la S. G. de Análisis, Coordinación y Estadística del MAPA.

## TRIGO DURO. EVOLUCIÓN ANUAL



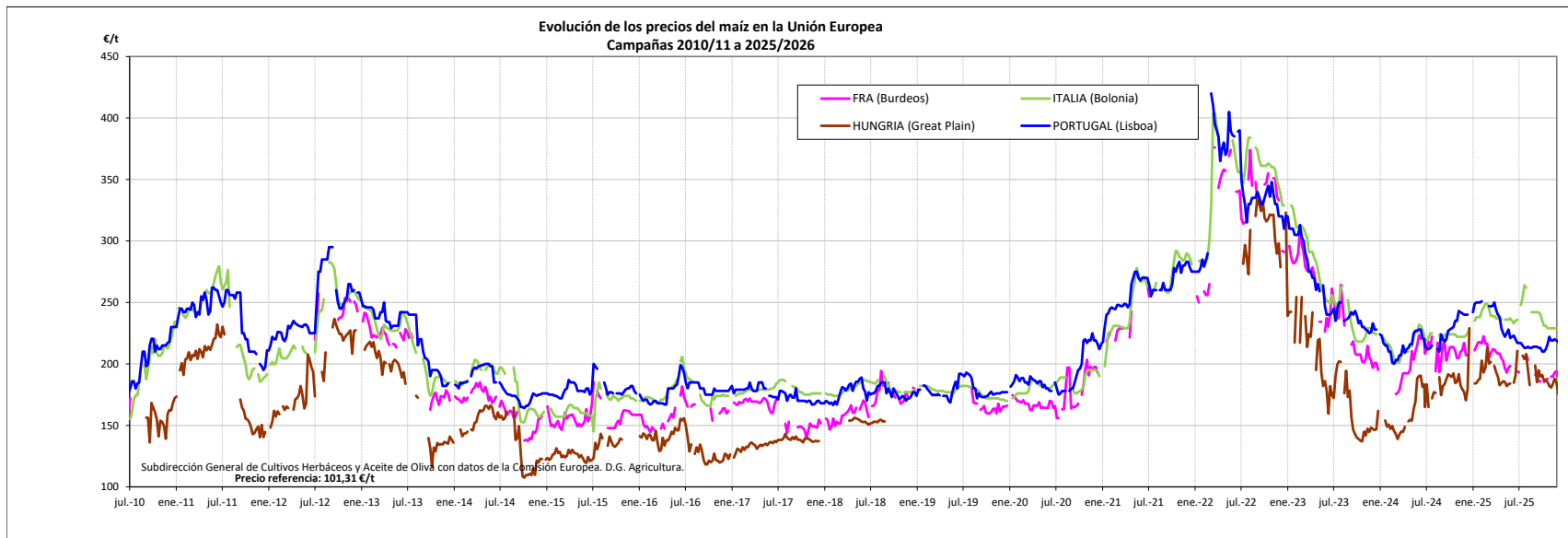
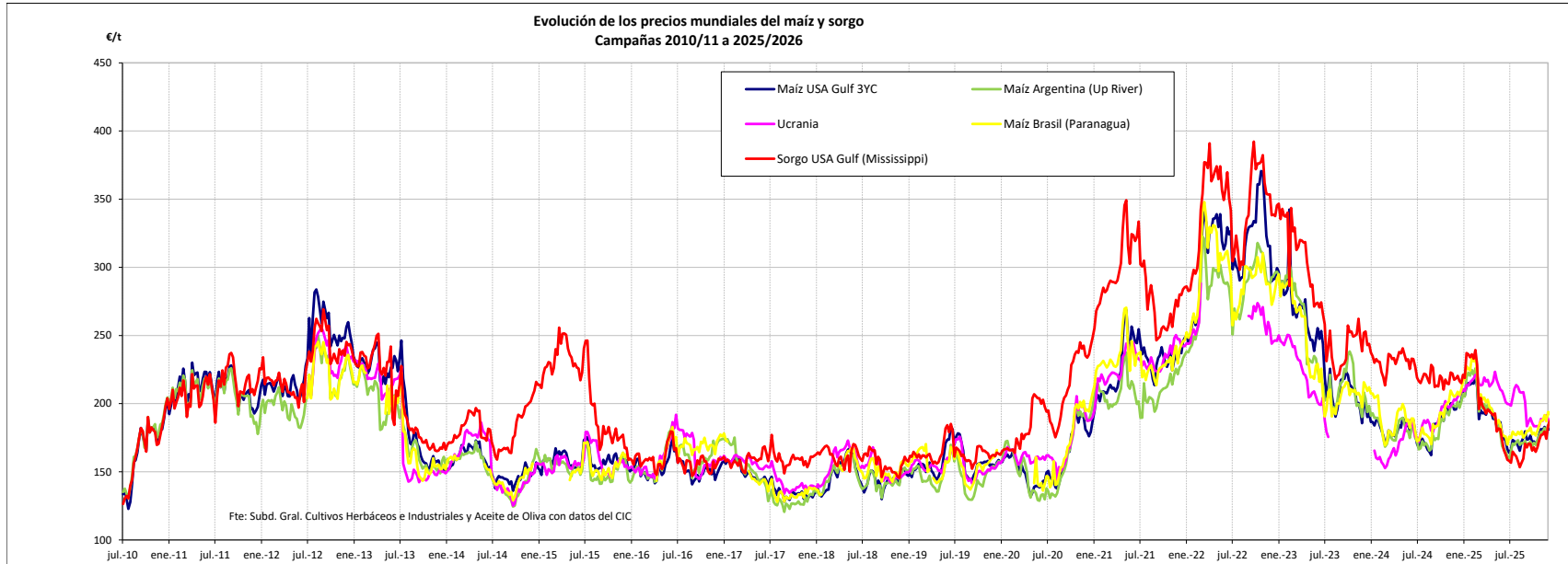
Fuente: Elaboración Subd. Gral. Cultivos Herbáceos e Industriales y Aceite de Oliva con datos de los Comités de Gestión de la UE

### VARIACIONES PORCENTUALES SOBRE LA ÚLTIMA COTIZACIÓN

	UE		ESPANA		
	Francia (La Pallice)	Italia (Bologna)	Sevilla	Zaragoza	Córdoba
Última cotización €/t	↑ +248	↑ +279	246	265	s/c
% s/inicio campaña	n/c	n/c	↓ -4	↓ -5	n/c
% s/mes anterior	↓ -1	⇒ +0	⇒ +0	↓ -2	n/c
% s/semana anterior	↑ +2	⇒ +0	⇒ +0	⇒ +0	n/c
% s/año anterior	↓ -17	↓ -12	↓ -14	↓ -10	n/c

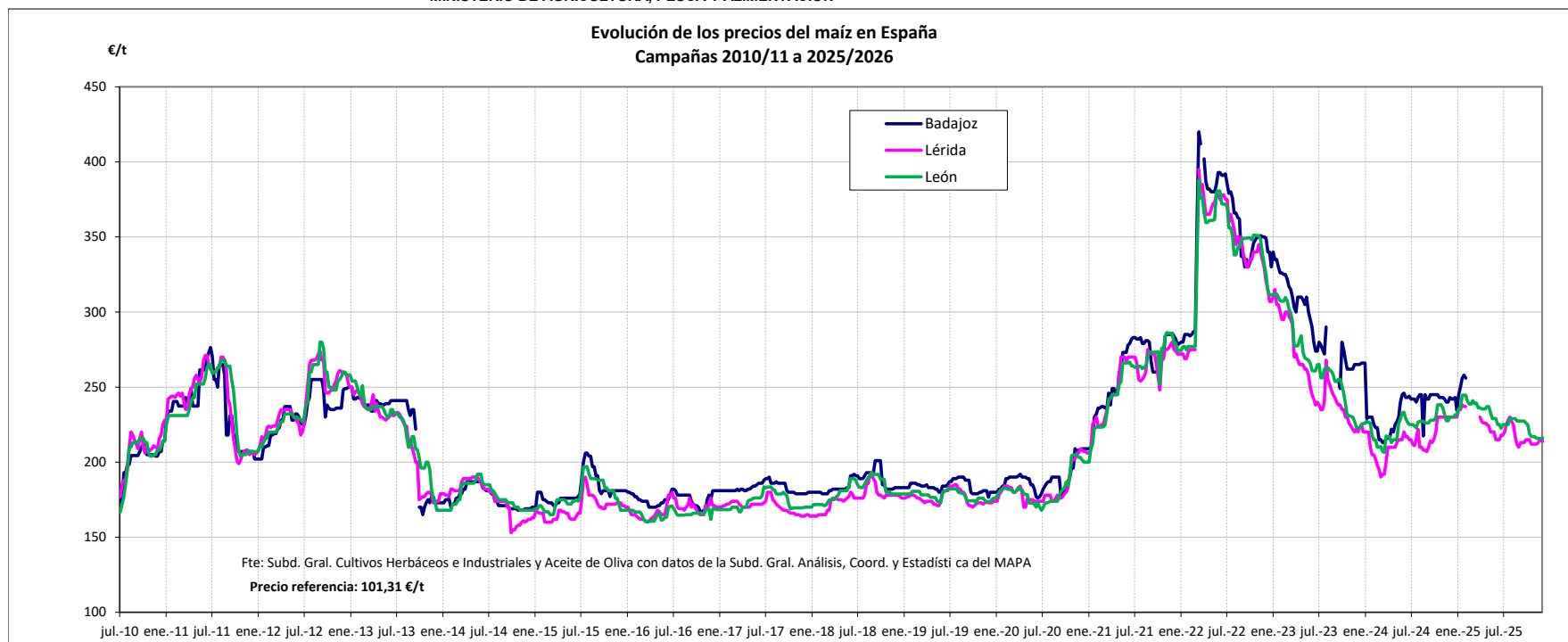
EVOLUCIÓN DEL MAÍZ. CAMPAÑAS 2010/11 A 2025/2026

MINISTERIO DE AGRICULTURA, PESCA Y ALIMENTACIÓN



Fuente: Elaboración por la Subdirección General de Cultivos Herbáceos e Industriales y Aceite de Oliva del MAPA con datos de la Comisión Europea. D.G. Agricultura.

MINISTERIO DE AGRICULTURA, PESCA Y ALIMENTACIÓN

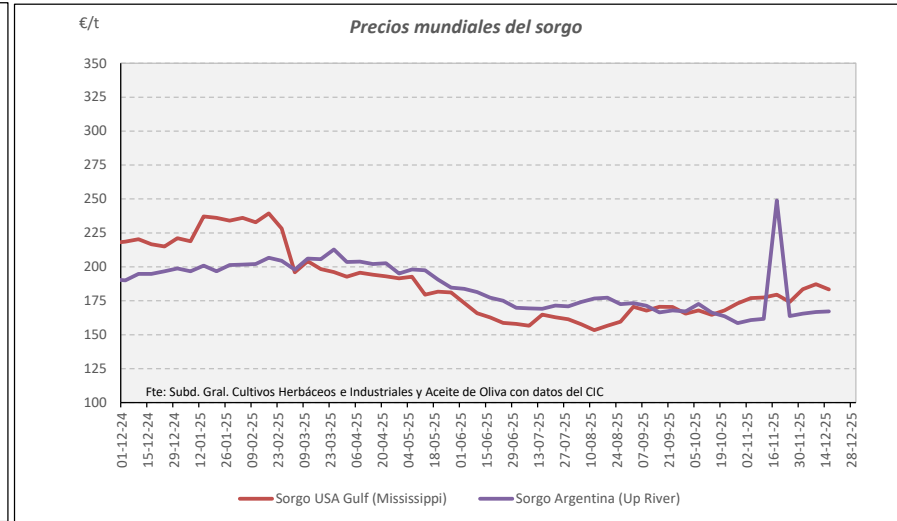
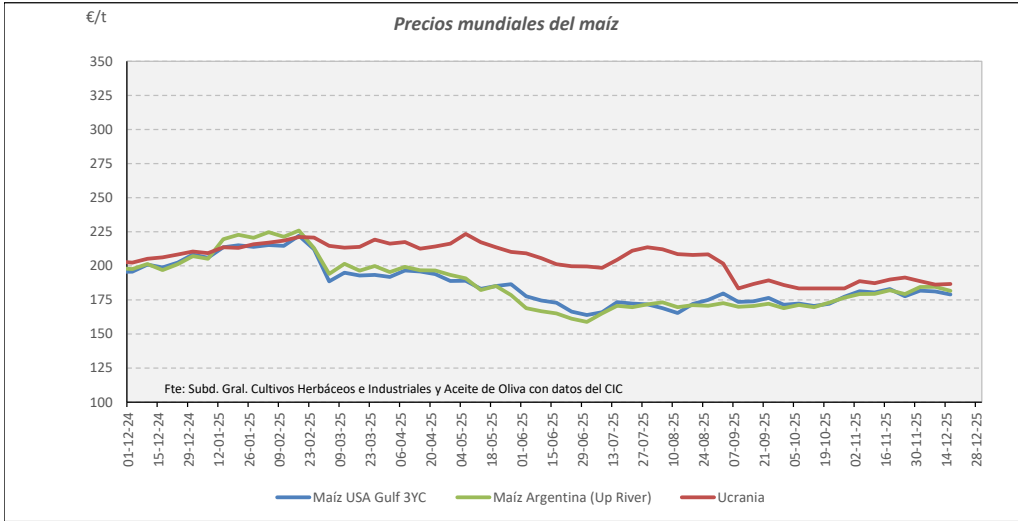


Fuente: Elaboración por la Subdirección General de Cultivos Herbáceos e Industriales y Aceite de Oliva del MAPA con datos de la Subd. Gral. de Análisis, Coord. y Estadística del MAPA.

VARIACIONES PORCENTUALES SOBRE LA ÚLTIMA COTIZACIÓN

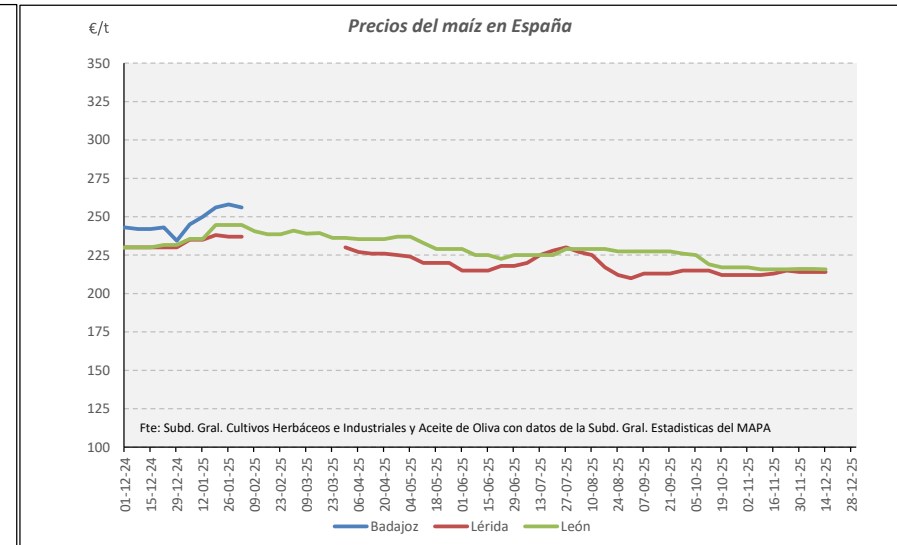
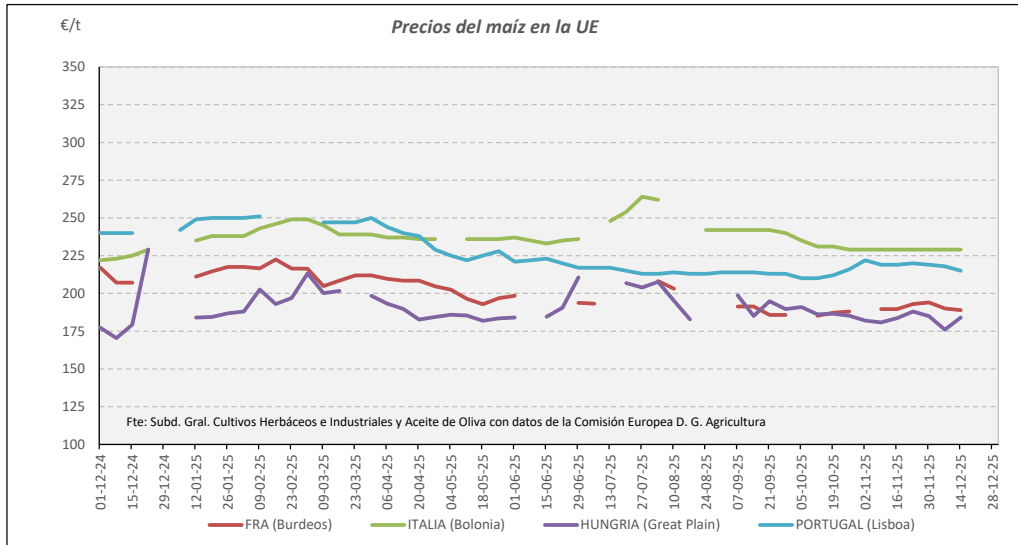
	MUNDIALES						UNIÓN EUROPEA			ESPAÑA		
	Maíz USA Gulf 3YC	Maíz Argentina (Upriver)	Maíz Brasil (Paraná)	Ucrania	Sorgo Gulf (Mississippi)	Sorgo Argentina (Up River)	Francia (Burdeos)	Italia (Bolonia)	Portugal (Lisboa)	Badajoz	Lérida	León
Última cotización €/t	179	182	188	187	183	167	189	229	215	s/c	214	216
% s/inicio campaña	↑ +8	↑ +10	↑ +8	↓ -6	↑ +17	↓ -1	↓ -2	n/c	↓ -1	n/c	↓ -3	↓ -4
% s/mes anterior	↓ -2	↓ -0	↓ -2	↓ -2	↑ +2	↓ -33	↓ -0	→ +0	↓ -2	n/c	→ +0	→ +0
% s/semana anterior	↓ -1	↓ -2	↓ -2	→ +0	↓ -2	→ +0	↓ -1	→ +0	↓ -1	n/c	→ +0	↓ -0
% s/año anterior	↓ -11	↓ -10	↓ -10	↓ -9	↓ -17	↓ -14	↓ -9	↑ +3	↓ -10	n/c	↓ -7	↓ -6

**MAÍZ Y SORGO. EVOLUCIÓN ANUAL**



Fuente: Elaboración Subd. Gral. Cultivos Herbáceos e Industriales y Aceite de Oliva con datos del Consejo Internacional de Cereales

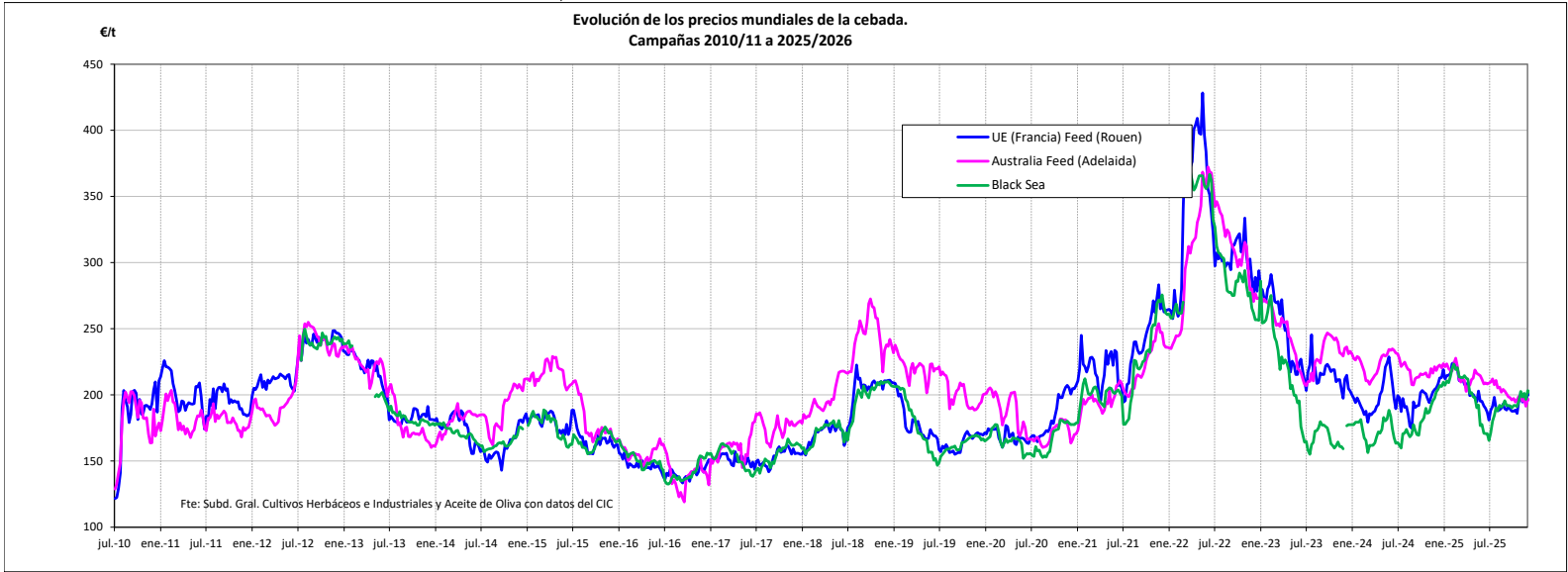
Fuente: Elaboración Subd. Gral. Cultivos Herbáceos e Industriales y Aceite de Oliva con datos del Consejo Internacional de Cereales



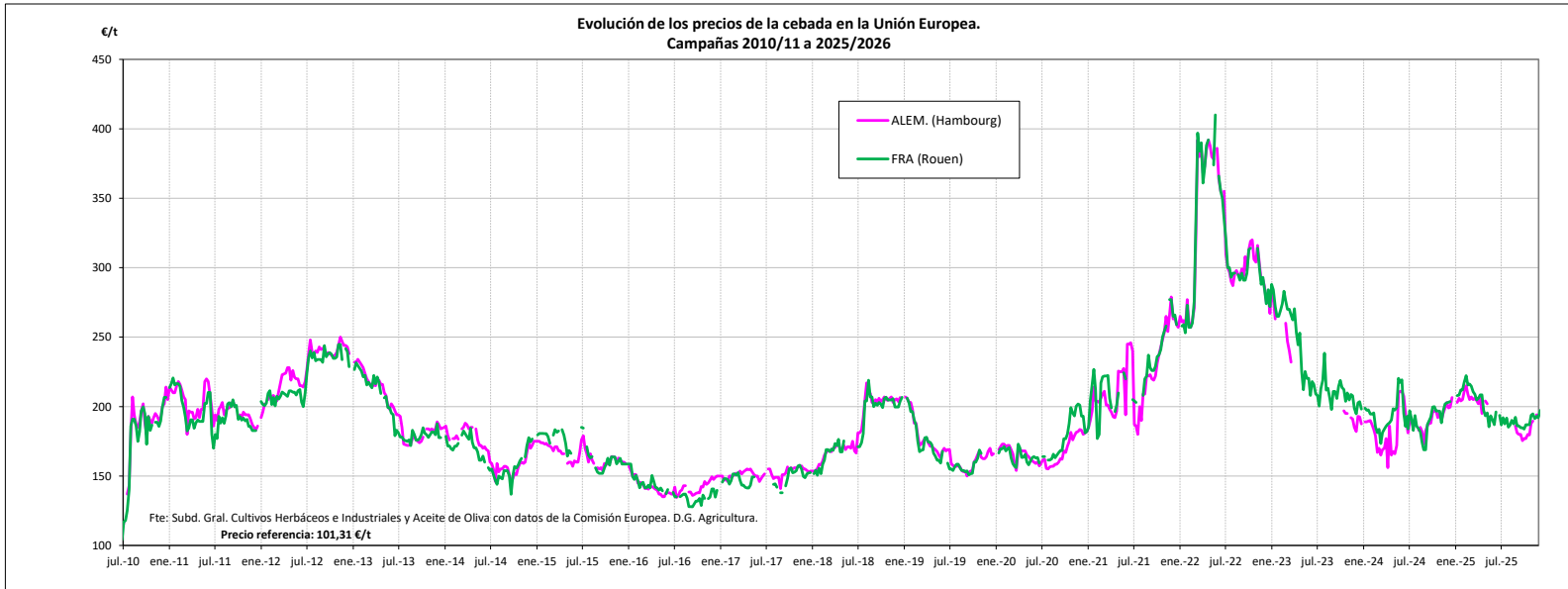
Fuente: Elaboración Subd. Gral. Cultivos Herbáceos e Industriales y Aceite de Oliva con datos de los Comités de Gestión de la UE

Fuente: Elaboración Subd. Gral. Cultivos Herbáceos e Industriales y Aceite de Oliva con datos de la SGAC y Estadística del MAPA.

**EVOLUCIÓN PRECIOS CEBADA. CAMPAÑAS 2010/11 A 2025/2026**  
**MINISTERIO DE AGRICULTURA, PESCA Y ALIMENTACIÓN**

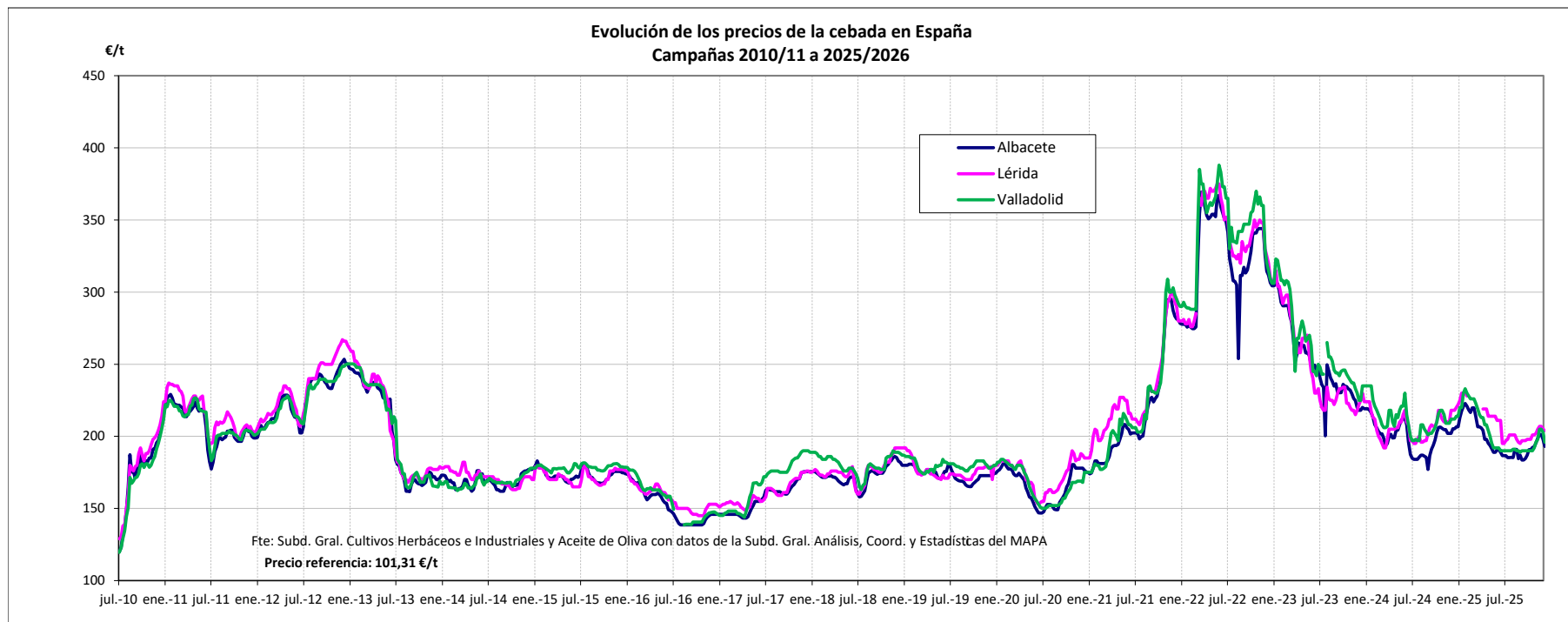


Fuente: Elaboración por la Subdirección General de Cultivos Herbáceos e Industriales y Aceite de Oliva del MAPA con datos del Consejo Internacional de Cereales



Fuente: Elaboración por la Subdirección General de Cultivos Herbáceos e Industriales y Aceite de Oliva del MAPA con datos de la Comisión Europea. D.G. Agricultura.

MINISTERIO DE AGRICULTURA, PESCA Y ALIMENTACIÓN

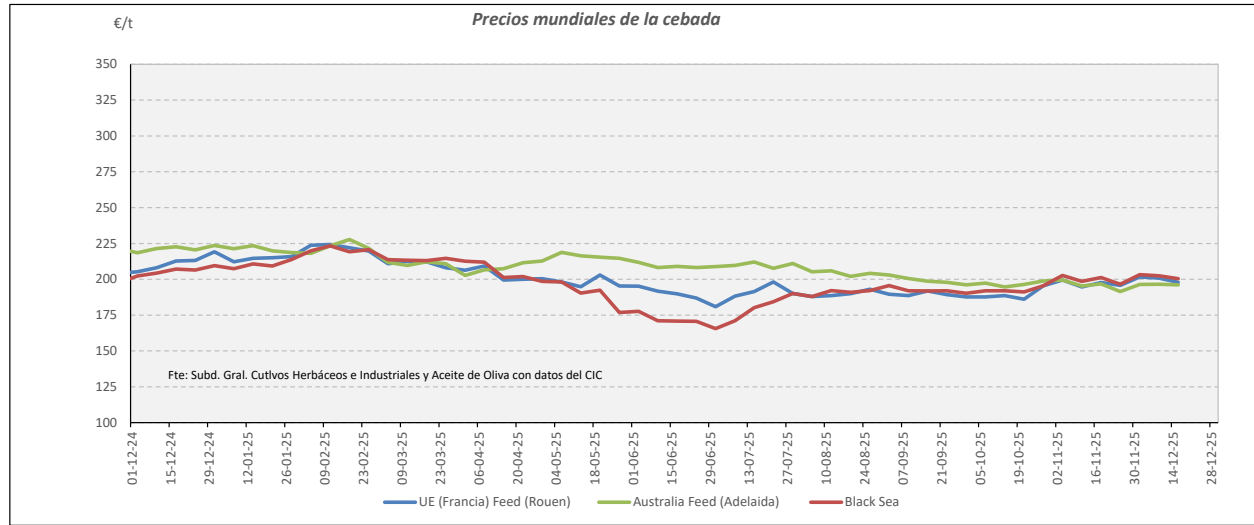


Fuente: Elaboración por la Subdirección General de Cultivos Herbáceos e Industriales y Aceite de Oliva del MAPA con datos de la Subd. Gral. de Análisis, Coord. y Estadística del MAPA.

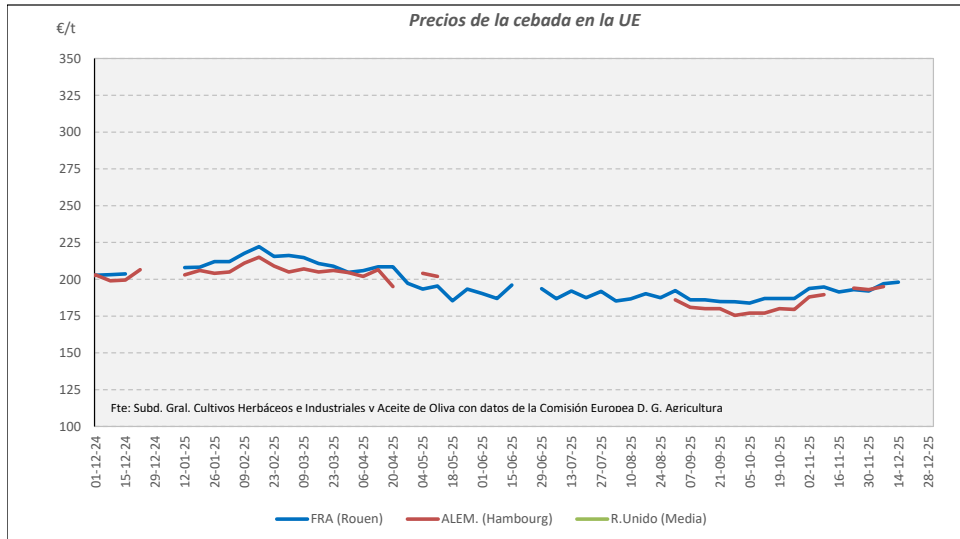
VARIACIONES PORCENTUALES SOBRE LA ÚLTIMA COTIZACIÓN

	MUNDIAL		UNIÓN EUROPEA		ESPAÑA		
	Australia Feed (Adelaida)	Black sea	Alemania (Hambourg)	Francia (Rouen)	Albacete	Lérida	Valladolid
Última cotización €/t	196	200	s/c	198	193	204	196
% s/inicio campaña	↓ -6	↑ +17	n/c	↑ +6	↑ +4	↑ +4	↑ +3
% s/mes anterior	↓ -0	↓ -0	n/c	↑ +3	↓ -4	↓ -1	↓ -4
% s/semana anterior	↓ -0	↓ -1	n/c	→ +1	→ +0	→ +0	→ +0
% s/año anterior	↓ -11	↓ -2	n/c	↓ -3	↓ -6	↓ -6	↓ -8

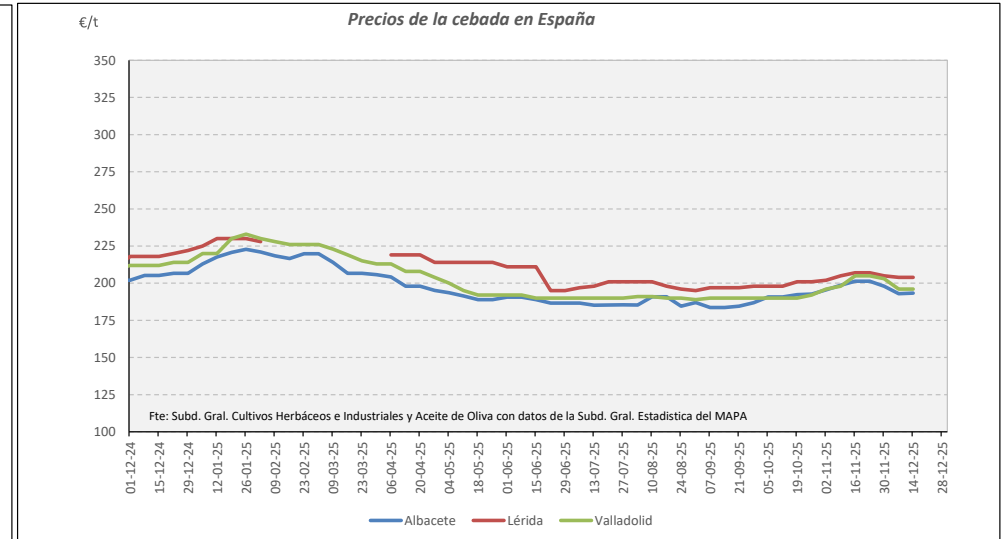
**CEBADA. EVOLUCIÓN ANUAL**



Fuente: Elaboración Subd. Gral. Cultivos Herbáceos e Industriales y Aceite de Oliva con datos del Consejo Internacional de Cereales

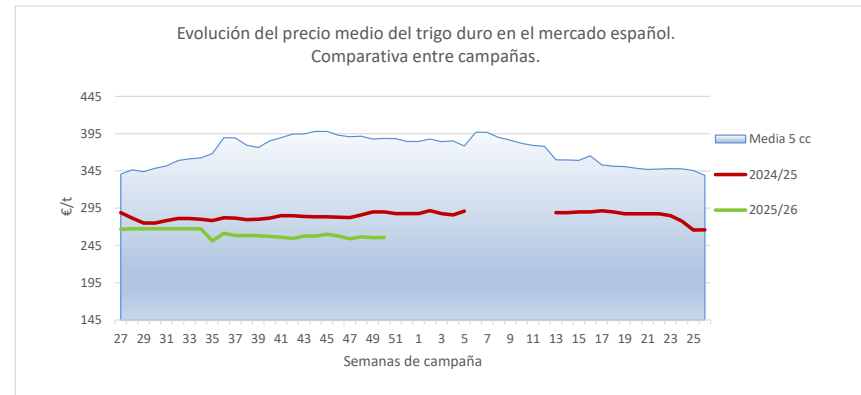
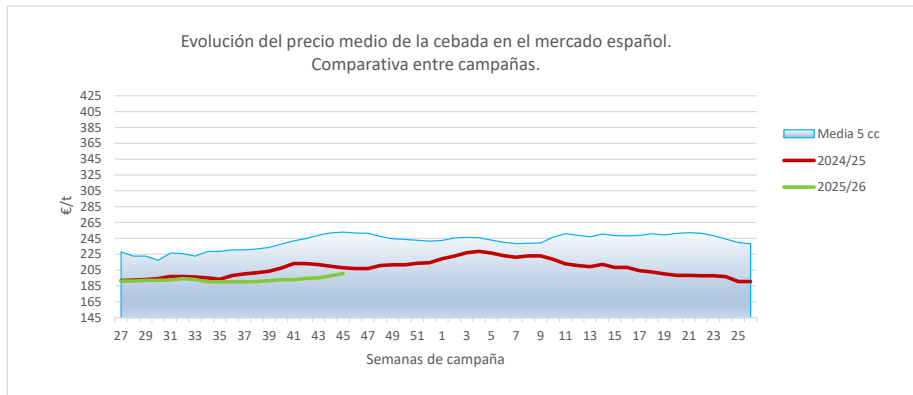
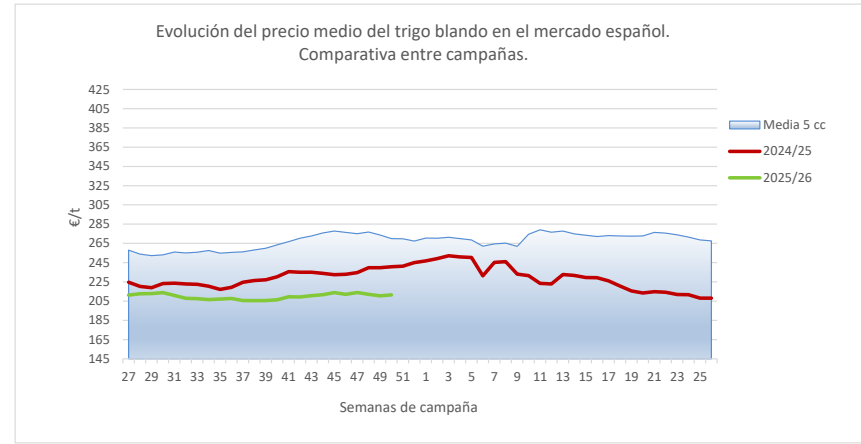
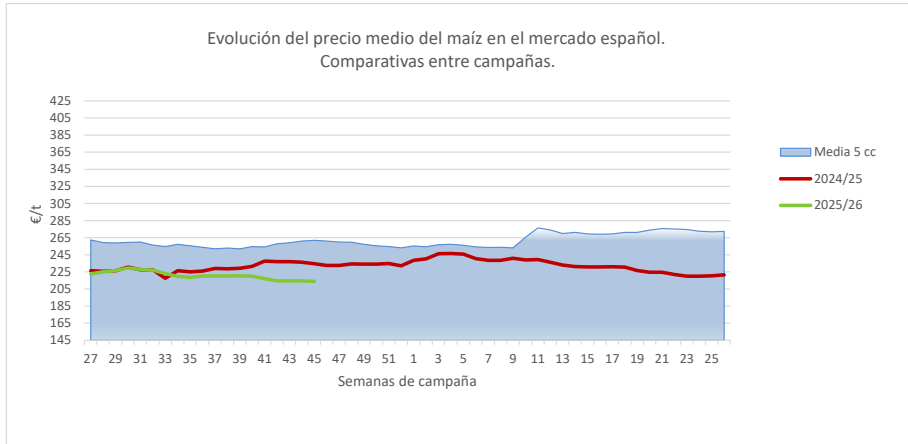


Fuente: Elaboración Subd. Gral. Cultivos Herbáceos e Industriales y Aceite de Oliva con datos de los Comités de Gestión de la UE



Fuente: Elaboración Subd. Gral. Cultivos Herbáceos e Industriales y Aceite de Oliva con datos de la SGAC y Estadística del MAPA.

**EVOLUCIÓN DEL PRECIO MEDIO DEL MAIZ, TRIGO BLANDO Y CEBADA. COMPARATIVA ENTRE CAMPAÑAS.**



Fuente: Elaboración Subd. Gral. Cultivos Herbáceos e Industriales y Aceite de Oliva con datos de la SGAC y Estadística del MAPA.