

SEGUIMIENTO DE LOS MERCADOS DE CEREALES

Campaña 2024/2025

JUNIO 2025
SEMANA 24

ÍNDICE:

Mercado de cereales. Precios mundiales, comunitarios y nacionales.

Precios medios de los cereales:

Evolución desde la campaña 2010/2011 a 2024/2025
Evolución anual.

Precios del trigo blando:

Evolución desde la campaña 2010/2011 a 2024/2025
Evolución anual.

Precios del trigo duro:

Evolución desde la campaña 2010/2011 a 2024/2025
Evolución anual.

Precios del maíz y el sorgo:

Evolución desde la campaña 2010/2011 a 2024/2025
Evolución anual.

Precios de la cebada:

Evolución desde la campaña 2010/2011 a 2024/2025
Evolución anual.

Evolución del precio medio del trigo blando, trigo duro, cebada y maíz. Comparativa entre campañas.

Precios nacionales y comunitarios:

Semana 24 (del 9 al 15 de junio)

Precios mundiales:

17 de junio

Los datos de los precios están referidos a la campaña de comercialización que empieza el 1 de julio y finaliza el 30 de junio del año siguiente.

Fuentes: S. G. Análisis, Coordinación y Estadísticas del MAPA, Consejo Internacional de Cereales (CIC), FAO, USDA, Comisión Europea, Mercolleida y otras fuentes de ámbito agrario nacional e internacional.

Metodología:

Precio de referencia: Umbrales de referencia para los cereales con medidas de intervención (101,31 €/t), en la fase del comercio al por mayor, mercancía entregada sobre vehículo en posición almacén. Reglamento (UE) nº 1308/2013, art. 7.

PMI (Precio máximo de importación): Precio de intervención incrementado en un 55% (157,03 €/t).

Precios internacionales:

TRIGO:

Argentina (Up River): Trigo panificable.

Canadá CWRS 13,5% (St. Law): Trigo panificable de alta calidad

US DNS 14% (PNW): Trigo panificable de alta calidad con origen en el Pacific North West.

USA HRW2 FOB: Trigo panificable origen golfo.

USA SRW2 FOB: Trigo panificable/pienso, origen golfo.

SORGO:

USA Gulf (Missisipi): Sorgo pienso

Argentina (Up River): Sorgo pienso.

CEBADA:

SEMANA 23

UE Francia. Rouen: Cebada pienso

Australia (Adelaida): Cebada pienso

Precios medios campaña:

Los precios medios se han calculado como la media aritmética de los mercados estudiados en este informe.

En el caso del trigo blando mundial se han promediado los trigos estadounidenses HRW2 y SRW2

Precios nacionales	SEMANA 24/2025	(del 02 al 08 de mayo de 2025)
Precios comunitarios	SEMANA 24/2025	(del 02 al 08 de mayo de 2025)
Precios mundiales		10/06/2025 (mundiales)

NIPO: 003-25-021-6

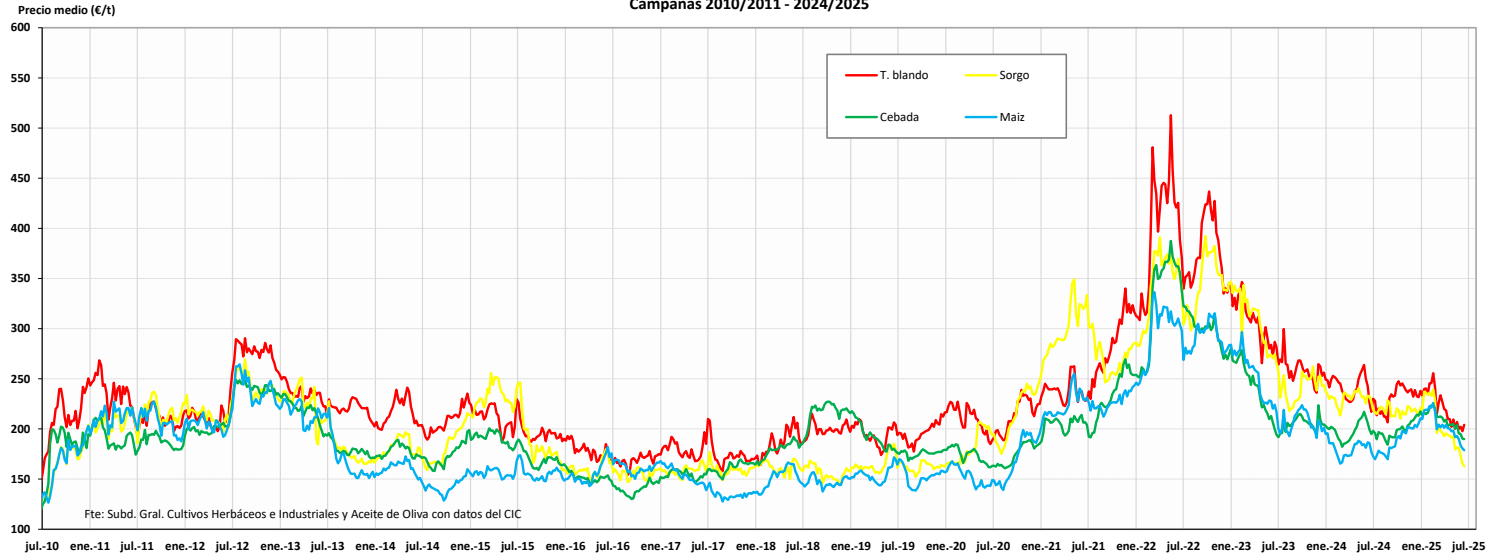
<https://cpage.mpr.gob.es/>

SEMANA 24. Junio 2025				PRECIOS SEMANALES CERALES. CAMPAÑA 2024/25						SEMANA 24. Junio 2025									
Última cotización \$/t		Diferencia semanal \$/t		% sobre la cotización			Campaña 2024/25		Última cotización €/t		Diferencia semanal €/t		% sobre la cotización			Campaña 2024/25			
				semana anterior	mes anterior	año anterior	Mínimo campaña \$/t	Máximo campaña \$/t					semana anterior	mes anterior	año anterior	Mínimo campaña €/t	Máximo campaña €/t		
TRIGO BLANDO \$/t				Elaboración Subdirección General de Cultivos Herbáceos e Industriales y Aceite de Oliva con fuente del Consejo Internacional de Cereales (CIC)						TRIGO BLANDO €/t				Elaboración Subdirección General de Cultivos Herbáceos e Industriales y Aceite de Oliva con fuente de los Comités de Gestión UE y la SGACE del MAPA					
<i>Mundiales</i>										<i>Unión Europea</i>									
USA HRW2 FOB	236	-3		↓ -1	↑ +3	↓ -14	230	277	s/c	n/c			n/c	n/c	n/c	209	240		
USA SRW2 FOB	222	-1		↓ -0	↑ +3	↓ -9	211	266	204	+8			↑ +4	↑ +3	↓ -12	194	239		
US DNS 14% (PNW)	280	-3		↓ -1	↑ +3	↓ -3	250	312	s/c	n/c			n/c	n/c	n/c	n/c	n/c		
Canada CWRS 13,5% (St. L)	293	-3		↓ -1	↑ +10	↑ +2	249	296											
Argentina (Up River)	232	+0		→ +0	↓ -1	↓ -21	222	274											
Russia Milling 12,5%	227	+1		→ +0	↓ -8	↓ -8	216	253	203	-0			↓ -0	→ +1	↓ -5	202	235		
UK (Feed grade)	s/c	n/c		n/c	n/c	n/c	n/c	n/c	s/c	n/c			n/c	n/c	n/c	231	273		
									220	+0			→ +0	↓ -2	↓ -8	210	248		
MAÍZ \$/t				Elaboración Subdirección General de Cultivos Herbáceos e Industriales y Aceite de Oliva con fuente del Consejo Internacional de Cereales (CIC)						MAÍZ €/t				Elaboración Subdirección General de Cultivos Herbáceos e Industriales y Aceite de Oliva con fuente de los Comités de Gestión UE y la SGACE del MAPA					
				13/05/2025															
USA Gulf 3YC	199	-3		↓ -1	↓ -5	↓ -1	181	231	187	n/c			n/c	↓ -3	↓ -17	187	223		
Argentina (Up River)	190	-3		↓ -1	↓ -9	↓ -3	180	235	233	-2			↓ -1	↓ -1	↑ +2	219	249		
Brasil (Paranagua)	203	-1		↓ -1	↓ -4	↓ -0	187	244	223	+1			→ +0	↓ -1	→ +1	210	253		
Ucrania	232	-6		↓ -3	↓ -4	↑ +18	186	248											
CEBADA \$/t				Elaboración Subdirección General de Cultivos Herbáceos e Industriales y Aceite de Oliva con fuente del Consejo Internacional de Cereales (CIC)						CEBADA €/t				Elaboración Subdirección General de Cultivos Herbáceos e Industriales y Aceite de Oliva con fuente de los Comités de Gestión UE y la SGACE del MAPA					
<i>Mundiales</i>										<i>Unión Europea</i>									
Australia Feed (Adelaida)	241	+0		→ +0	↓ -1	↓ -4	224	246	s/c	n/c			n/c	n/c	n/c	173	215		
Black Sea	197	-1		↓ -1	↓ -9	↑ +9	174	235	196	+9			↑ +5	↑ +6	↑ +6	169	222		
										<i>España</i>									
									189	-2			↓ -1	→ +0	↓ -4	177	223		
									211	+0			→ +0	↓ -1	↑ +1	195	230		
									190	-2			↓ -1	↓ -1	↓ -9	190	233		
Tipo de cambio EUR/USD				Elaboración Subdirección General de Cultivos Herbáceos e Industriales y Aceite de Oliva con fuente del Consejo Internacional de Cereales (CIC)						TRIGO DURO €/t				Elaboración Subdirección General de Cultivos Herbáceos e Industriales y Aceite de Oliva con fuente de los Comités de Gestión UE y la SGACE del MAPA					
Dólares USA		% sobre la cotización			Dólares USA								<i>Unión Europea</i>						
Última cotización	Diferencia semanal	semana anterior	mes anterior	año anterior	Mínimo campaña	Máximo campaña													
1 Euro	1,1575	0,0152	↑ +1,33	↑ +3,91	↑ +7,88	1,0204	1,1575												
								<i>España</i>											
								Sevilla						270					
								Zaragoza						285					
								Córdoba						s/c					

s/d: sin datos; s/c: sin cotización ; n/c: no comparable

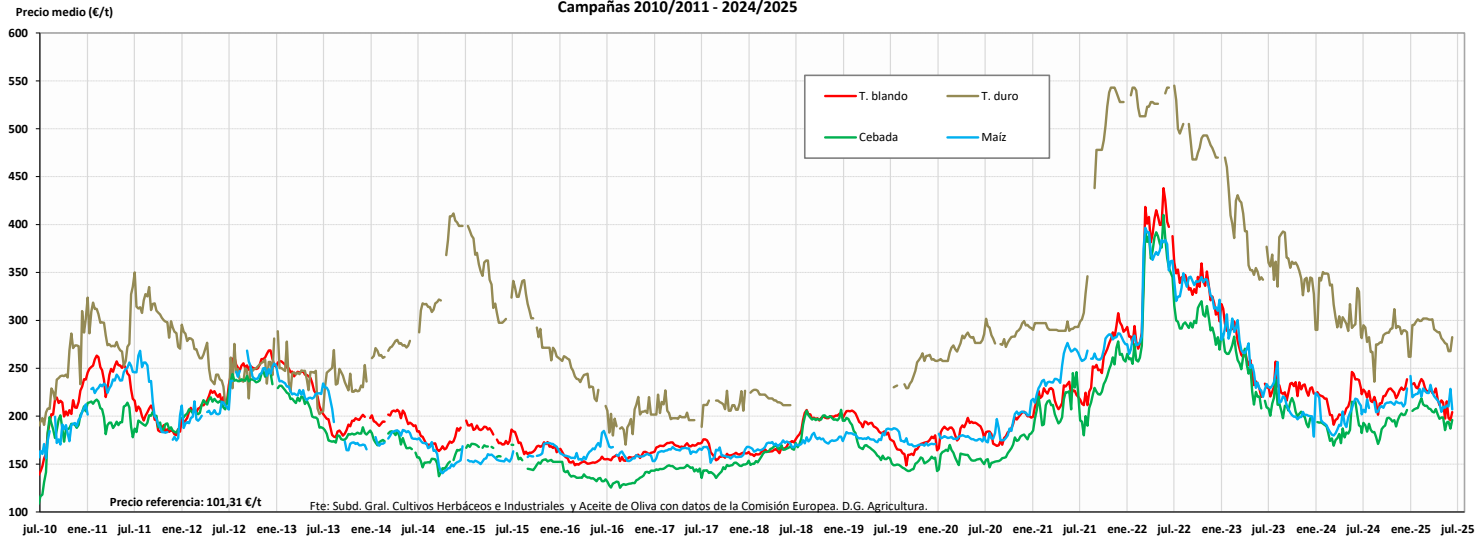
EVOLUCIÓN DE LOS PRECIOS MEDIOS DE LOS CEREALES. CAMPAÑAS 2010/11 A 2024/2025
MINISTERIO DE AGRICULTURA, PESCA Y ALIMENTACIÓN

Evolución de los precios medios de los cereales en el mundo (€/t)
Campañas 2010/2011 - 2024/2025



Fuente: Elaboración por la Subdirección General de Cultivos Herbáceos e Industriales y Aceite de Oliva del MAPA con datos del Consejo Internacional de Cereales

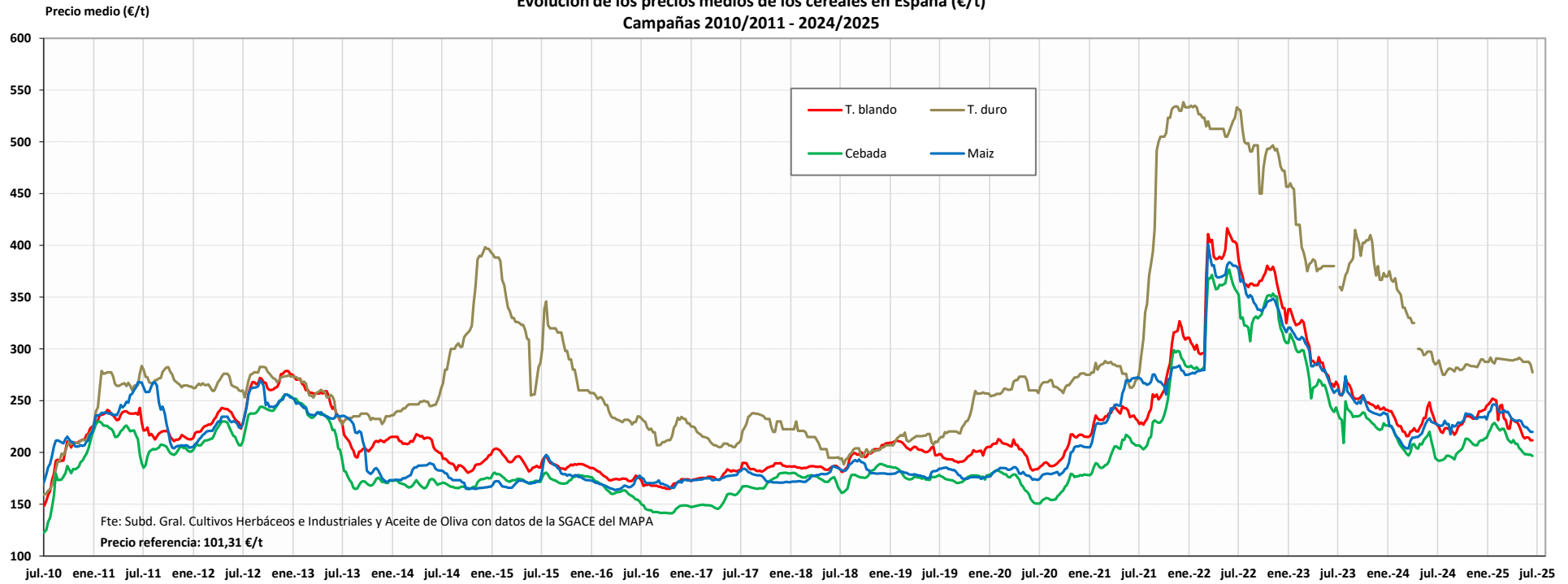
Evolución de los precios medios de los cereales en la UE (€/t)
Campañas 2010/2011 - 2024/2025



Fuente: Elaboración por la Subdirección General de Cultivos Herbáceos e Industriales y Aceite de Oliva del MAPA con datos de la Comisión Europea, D.G. Agricultura.

MINISTERIO DE AGRICULTURA, PESCA Y ALIMENTACIÓN

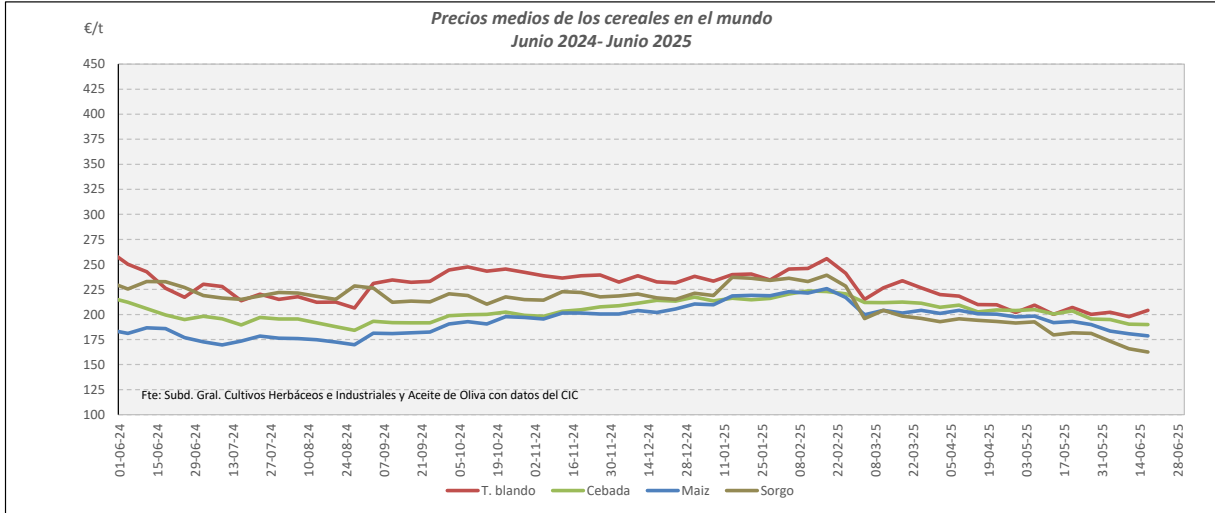
Evolución de los precios medios de los cereales en España (€/t)
Campañas 2010/2011 - 2024/2025



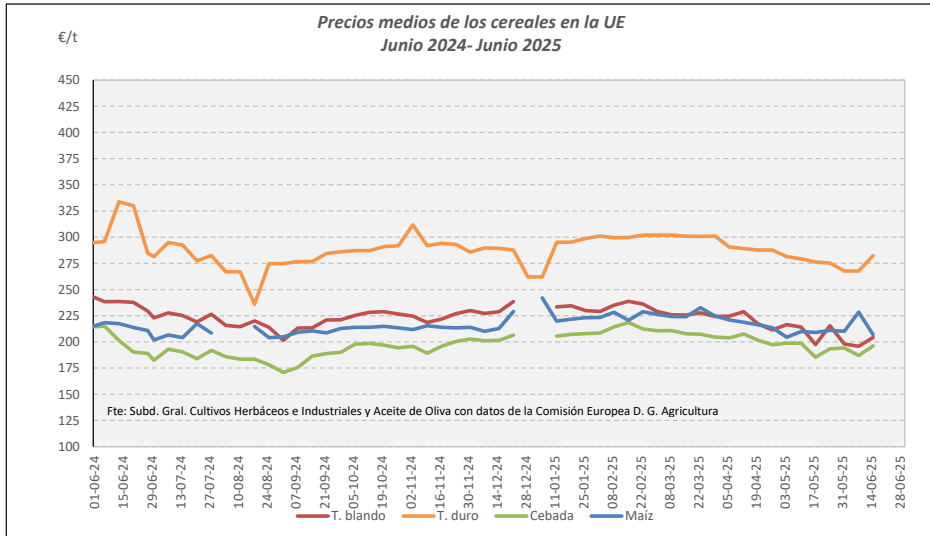
Campaña 2024/25	MUNDIALES				UNION EUROPEA				ESPAÑA			
	Trigo blando	Cebada	Maíz	Sorgo	Trigo blando	Trigo duro	Cebada	Maíz	Trigo blando	Trigo duro	Cebada	Maíz
Media (€/t)	226,58	203,66	195,38	210,81	221,95	285,88	196,84	216,04	230,03	#N/D	207,67	232,19
Máximo (€/t)	255,68	223,60	225,88	239,34	238,70	311,65	218,60	242,00	252,15	#N/D	228,60	246,53
Mínimo (€/t)	197,83	184,28	169,74	162,64	195,90	236,00	170,95	201,80	211,70	#N/D	192,00	217,53

PRECIOS MEDIOS DE LOS CEREALES. EVOLUCIÓN ANUAL

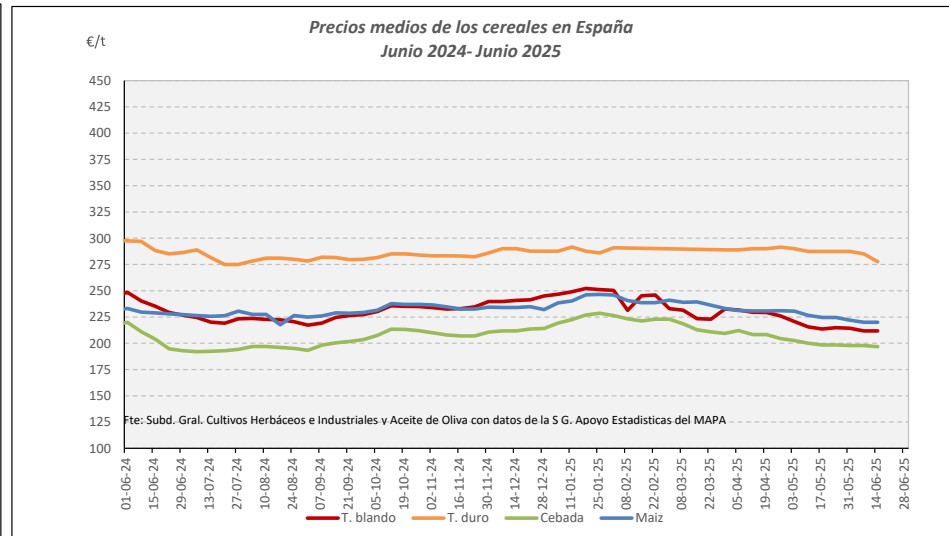
MINISTERIO DE AGRICULTURA, PESCA Y ALIMENTACIÓN



Fuente: Elaboración Subd. Gral. Cultivos Herbáceos e Industriales y Aceite de Oliva con datos del Consejo Internacional de Cereales

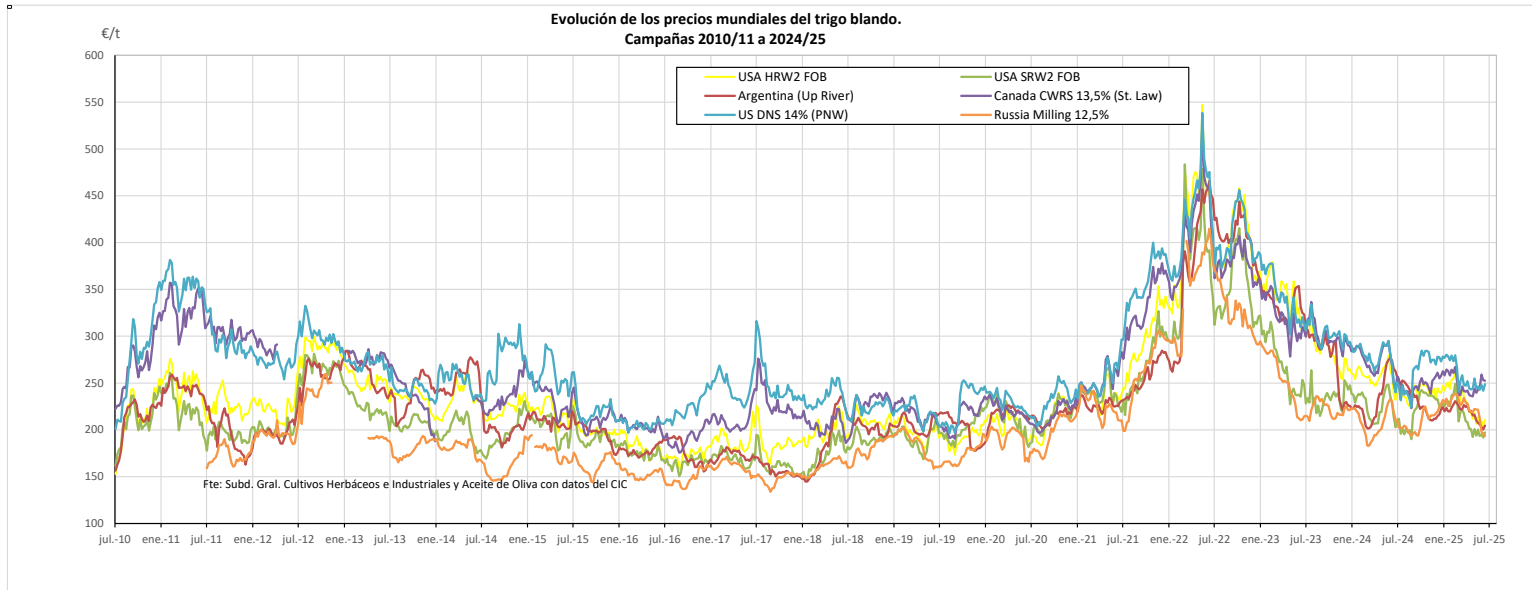


Fuente: Elaboración Subd. Gral. Cultivos Herbáceos e Industriales y Aceite de Oliva con datos de los Comités de Gestión de la UE

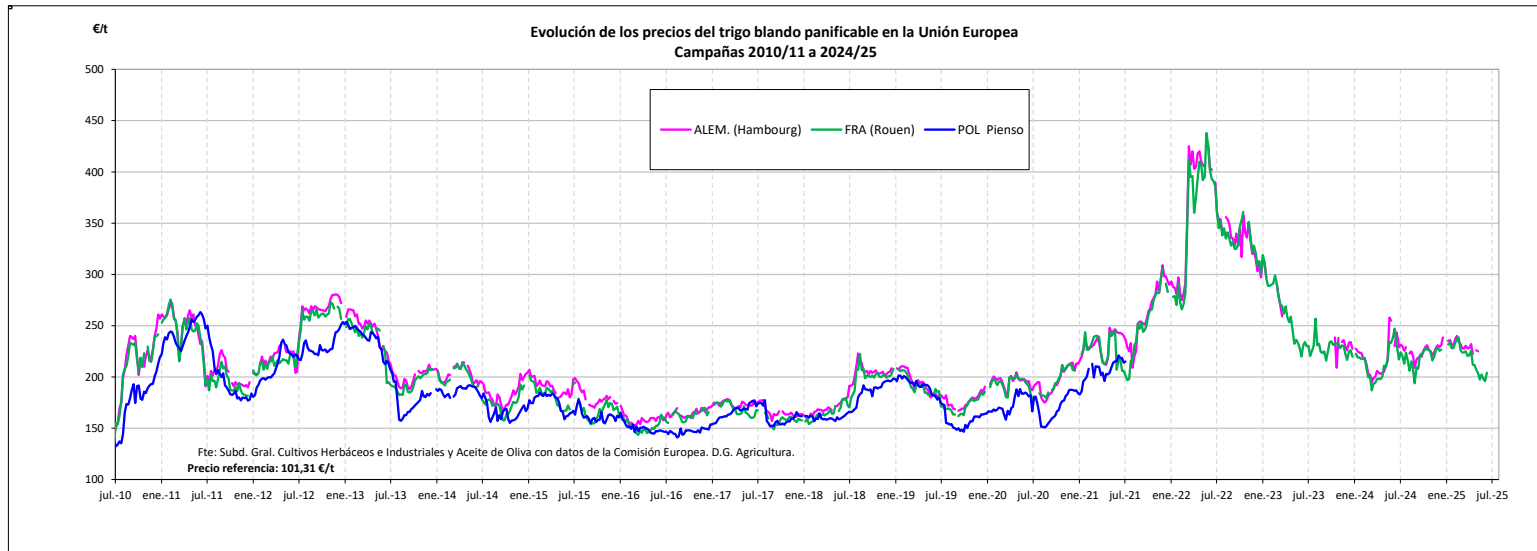


Fuente: Elaboración Subd. Gral. Cultivos Herbáceos e Industriales y Aceite de Oliva con datos de la SGAC y Estadística del MAPA.

EVOLUCIÓN DEL TRIGO BLANDO PANIFICABLE. CAMPAÑAS 2010/11 A 2024/2025
MINISTERIO DE AGRICULTURA, PESCA Y ALIMENTACIÓN

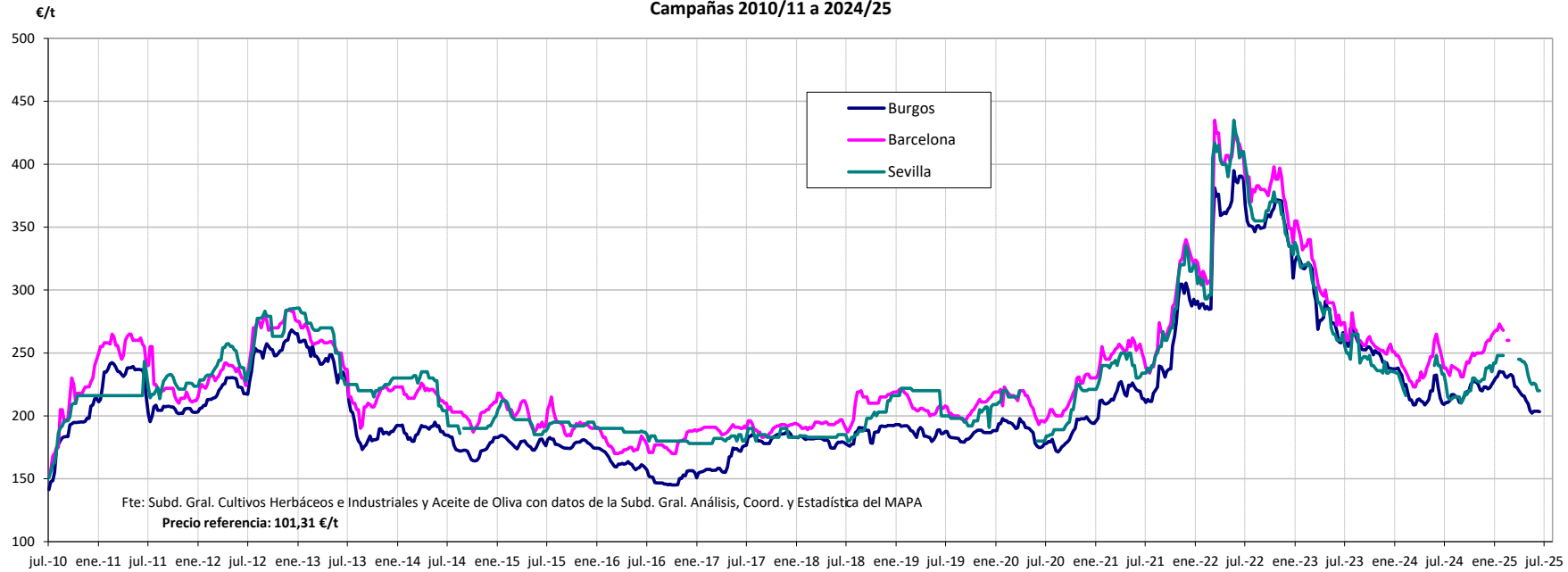


Fuente: Elaboración por la Subdirección General de Cultivos Herbáceos e Industriales y Aceite de Oliva del MAPA con datos del Consejo Internacional de Cereales



Fuente: Elaboración por la Subdirección General de Cultivos Herbáceos e Industriales y Aceite de Oliva del MAPA con datos de la Comisión Europea. D.G. Agricultura.

Evolución de los precios del trigo blando en España
Campañas 2010/11 a 2024/25

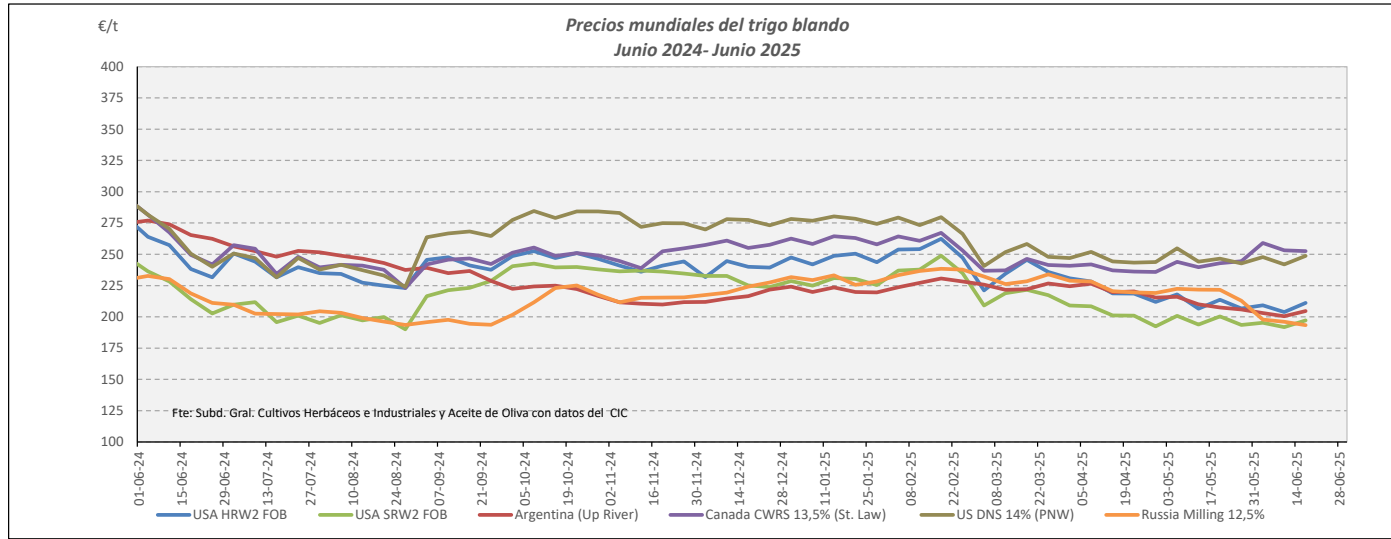


VARIACIONES PORCENTUALES SOBRE LA ÚLTIMA COTIZACIÓN

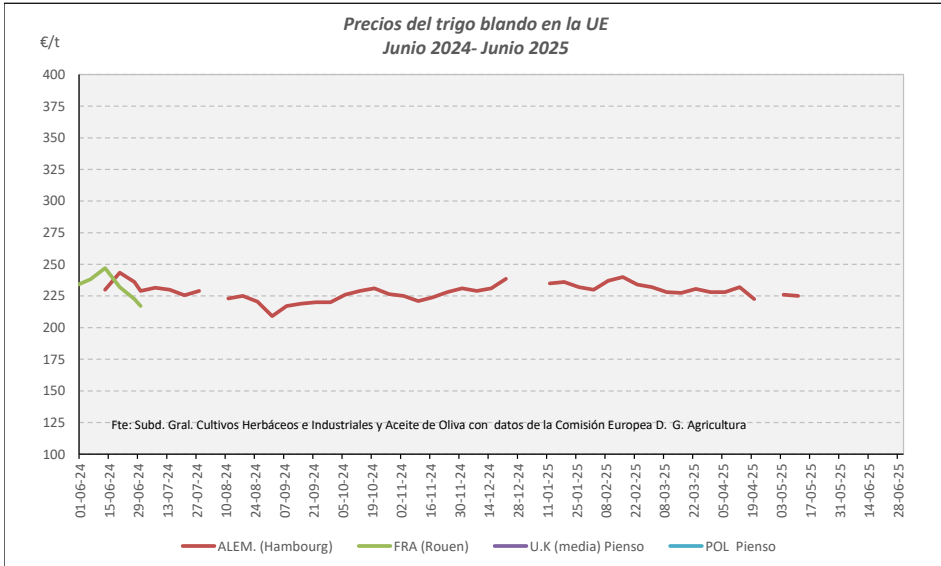
	MUNDIALES						UNIÓN EUROPEA			ESPAÑA		
	USA HRW2 FOB	USA SRW2 FOB	Argentina (Up River)	Canadá CWRS 13,5%	USA DNS 14% (PNW)	Russia Milling 12,5%	Alemania (Hambourg)	Francia (Rouen)	Polonia (Kujawsko-Maz.)	Burgos	Barcelona	Sevilla
Última cotización €/t	211,13	197,19	204,61	252,53	248,72	193,34	s/c	204,20	s/c	203,40	s/c	220,00
% s/inicio campaña	↓ -14	↓ -7	↓ -19	↓ -1	⇒ +1	↓ -5	n/c	↓ -9	n/c	↓ -3	n/c	↓ -2
% s/mes anterior	↓ -1	↓ -2	↓ -1	↑ +4	⇒ +1	↓ -13	n/c	↑ +3	n/c	⇒ +1	n/c	↓ -2
% s/semana anterior	↑ +4	↑ +3	↑ +2	↓ -0	↑ +3	↓ -1	n/c	↑ +4	n/c	↓ -0	n/c	⇒ +0
% s/año anterior	↓ -11	↓ -8	↓ -23	↑ +1	↓ -1	↓ -12	n/c	↓ -12	n/c	↓ -5	n/c	↓ -8

TRIGO BLANDO. EVOLUCIÓN ANUAL

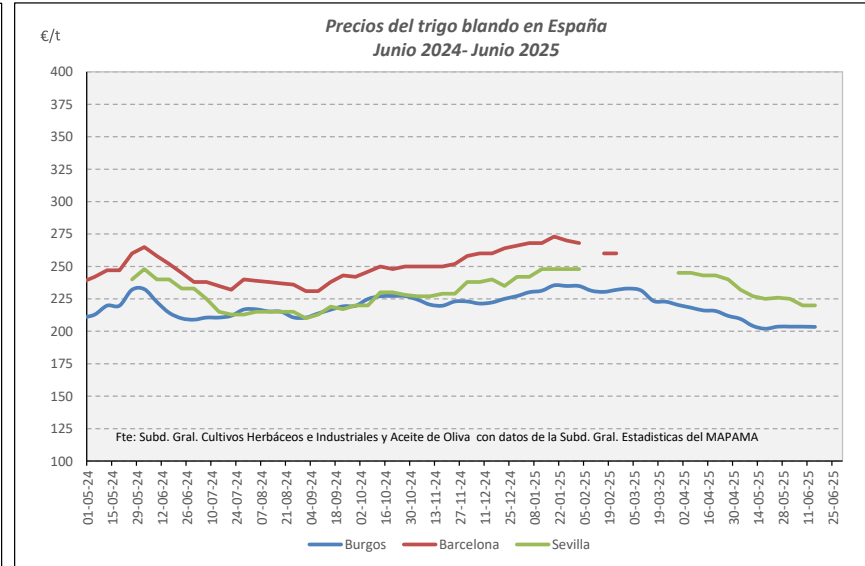
MINISTERIO DE AGRICULTURA, PESCA Y ALIMENTACIÓN



Fuente: Elaboración Subd. Gral. Cultivos Herbáceos e Industriales y Aceite de Oliva con datos del Consejo Internacional de Cereales

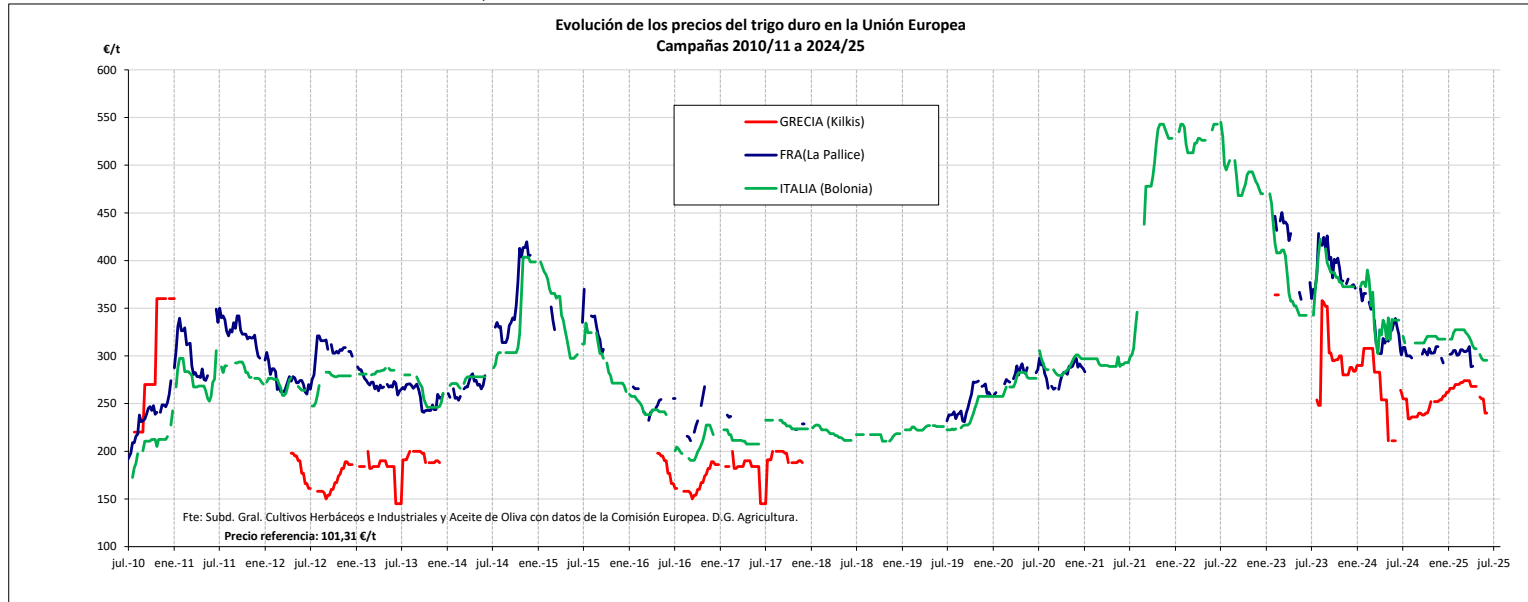


Fuente: Elaboración Subd. Gral. Cultivos Herbáceos e Industriales y Aceite de Oliva con datos de los Comités de Gestión de la UE

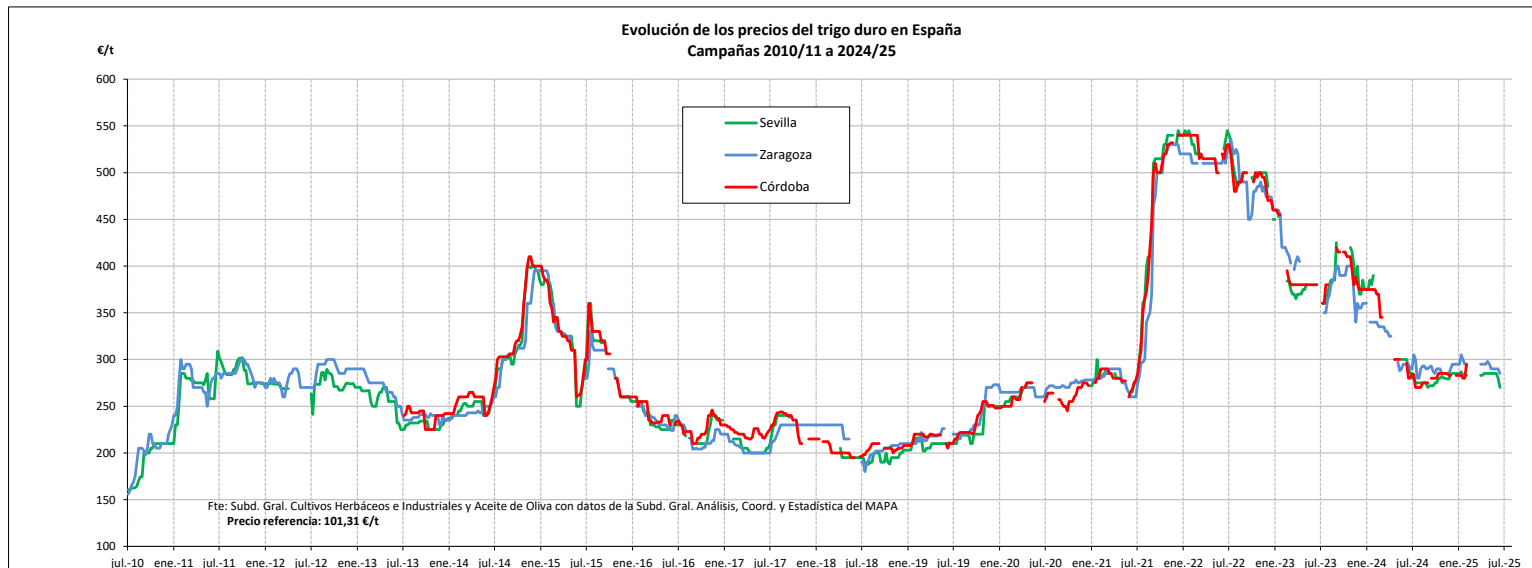


Fuente: Elaboración Subd. Gral. Cultivos Herbáceos e Industriales y Aceite de Oliva con datos de la SGAC y Estadística del MAPA.

EVOLUCIÓN DEL TRIGO DURO. CAMPAÑAS 2010/11 A 2024/25
MINISTERIO DE AGRICULTURA, PESCA Y ALIMENTACIÓN

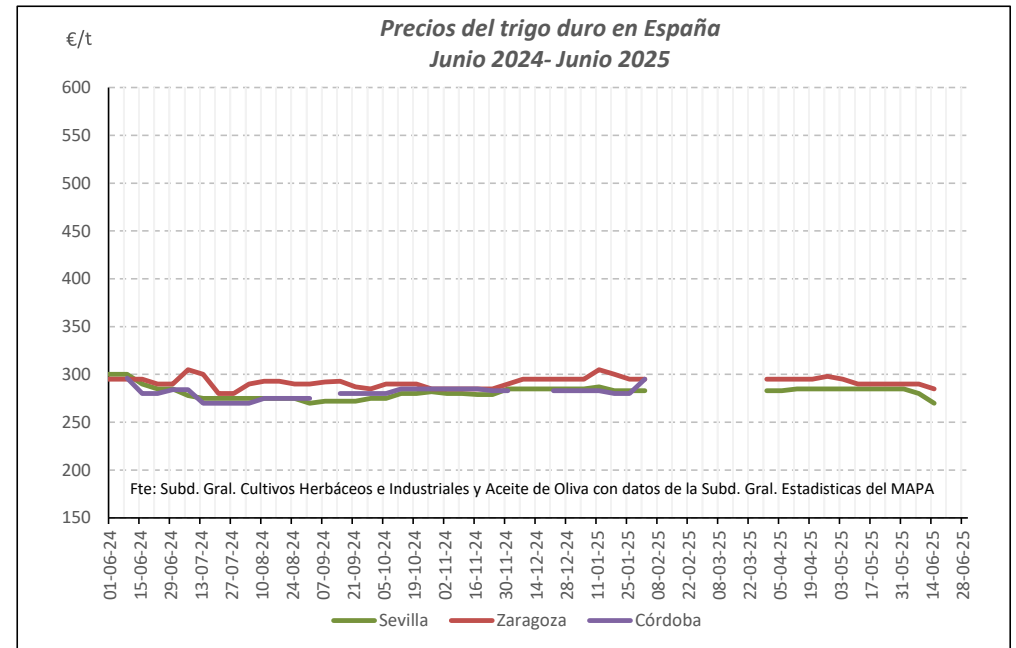
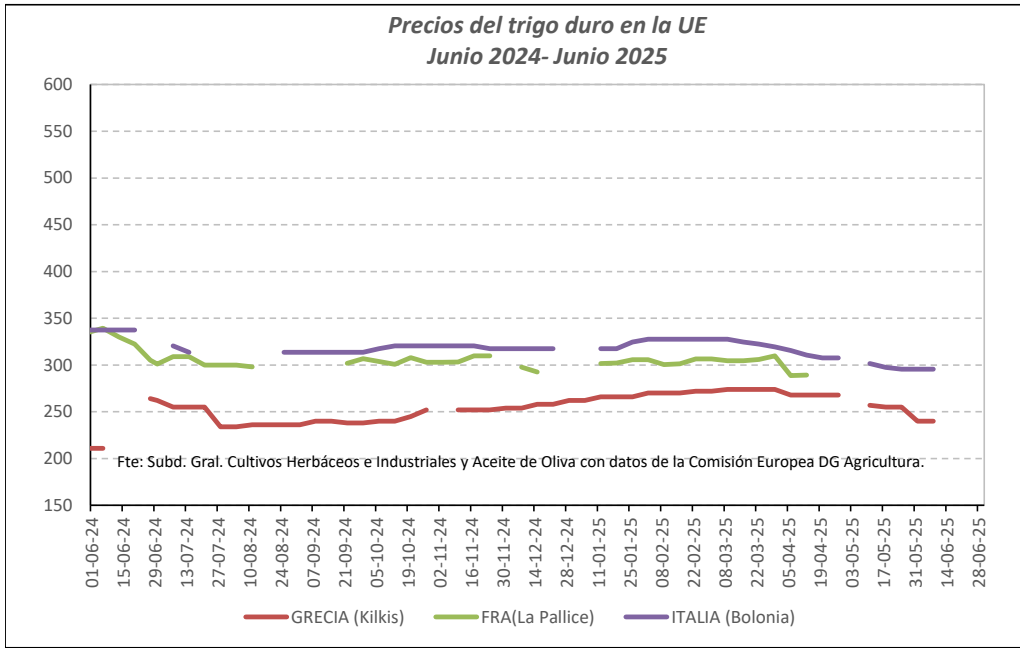


Fuente: Elaboración por la Subdirección General de Cultivos Herbáceos e Industriales y Aceite de Oliva del MAPA con datos de la Comisión Europea. D.G. Agricultura.



Fuente: Elaboración por la Subdirección General de Cultivos Herbáceos e Industriales y Aceite de Oliva del MAPA con datos de la S. G. de Análisis, Coordinación y Estadística del MAPA.

TRIGO DURO. EVOLUCIÓN ANUAL



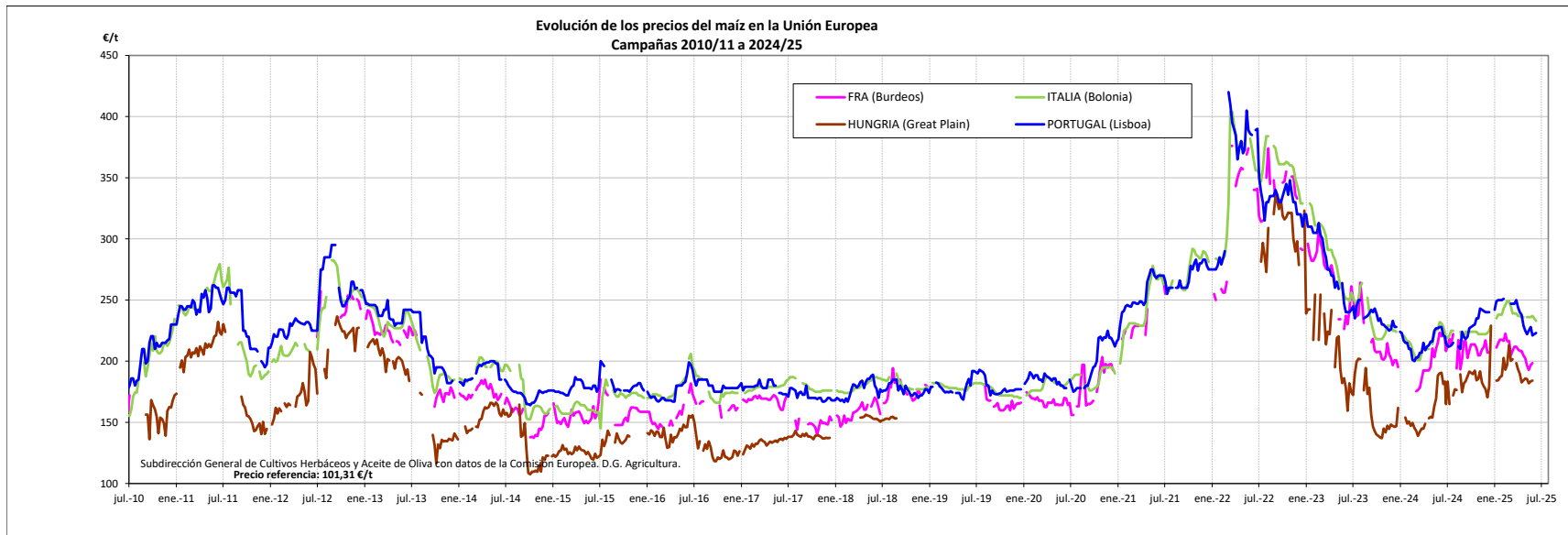
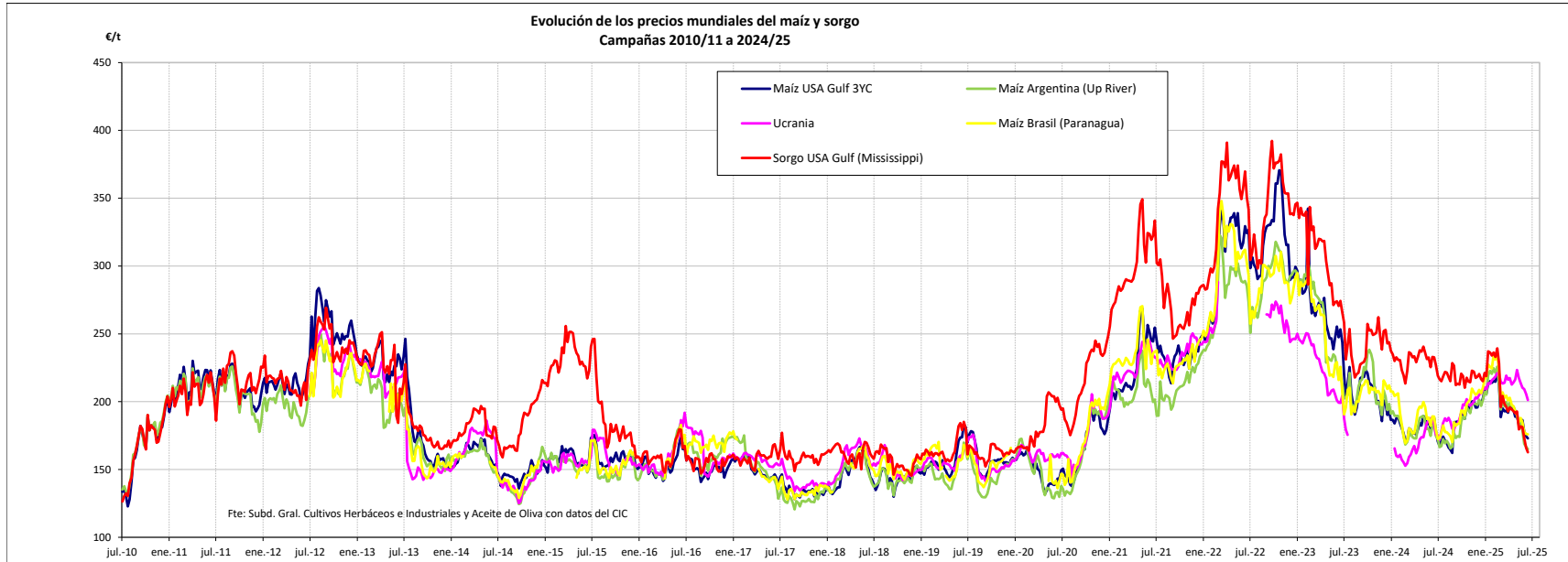
Fuente: Elaboración Subd. Gral. Cultivos Herbáceos e Industriales y Aceite de Oliva con datos de los Comités de Gestión de la UE

VARIACIONES PORCENTUALES SOBRE LA ÚLTIMA COTIZACIÓN

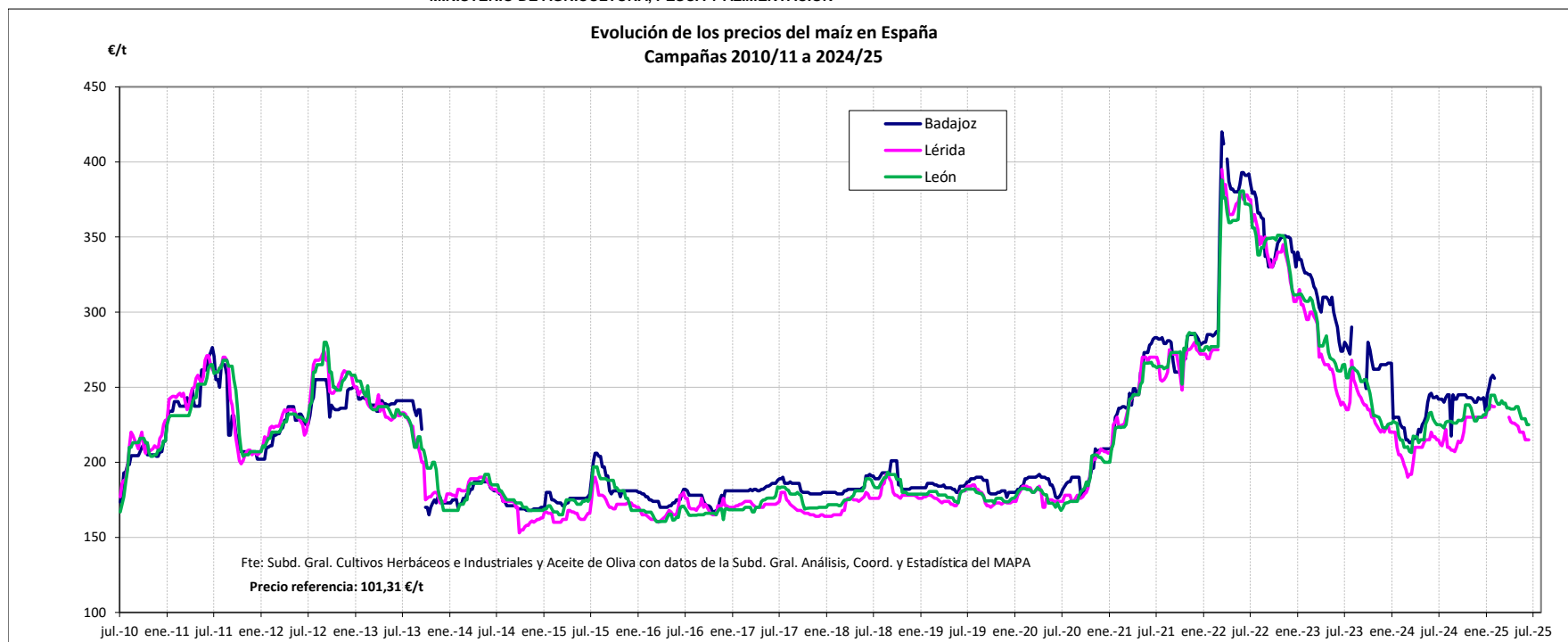
	UE		ESPANA		
	Francia (La Pallice)	Italia (Bologna)	Sevilla	Zaragoza	Córdoba
Última cotización €/t	↑ +282	s/c	270	285	s/c
% s/inicio campaña	↓ -9	n/c	↓ -3	↓ -7	n/c
% s/mes anterior	n/c	n/c	↓ -5	↓ -2	n/c
% s/semana anterior	n/c	n/c	↓ -4	↓ -2	n/c
% s/año anterior	↓ -12	n/c	↓ -7	↓ -3	n/c

EVOLUCIÓN DEL MAÍZ. CAMPAÑAS 2010/11 A 2024/2025

MINISTERIO DE AGRICULTURA, PESCA Y ALIMENTACIÓN



Fuente: Elaboración por la Subdirección General de Cultivos Herbáceos e Industriales y Aceite de Oliva del MAPA con datos de la Comisión Europea. D.G. Agricultura.

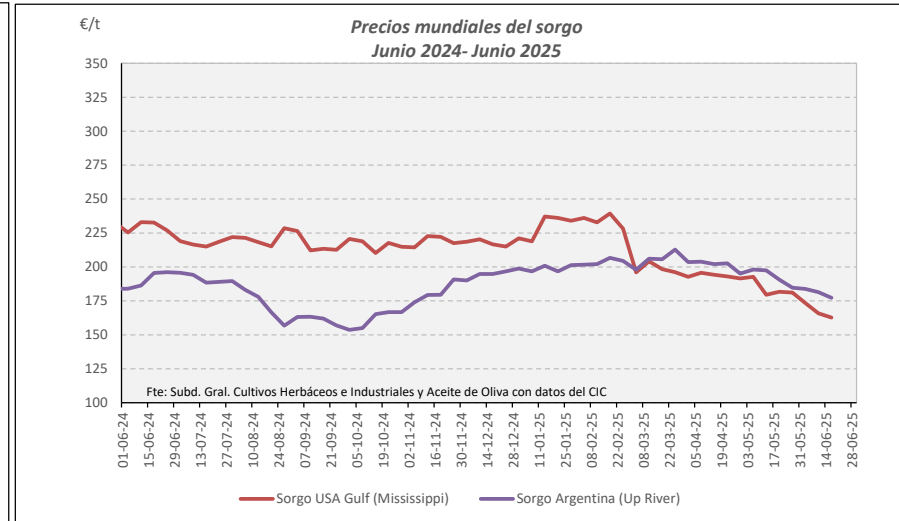
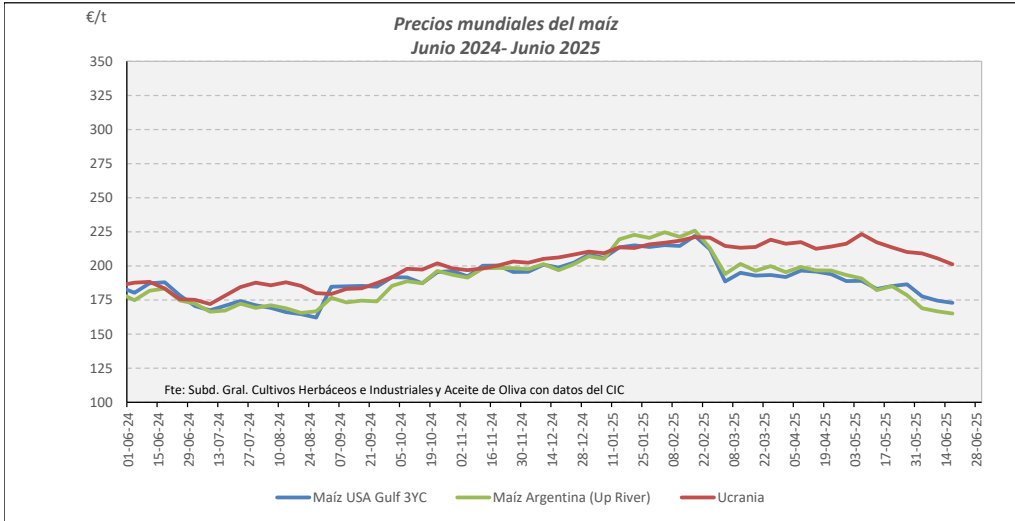


Fuente: Elaboración por la Subdirección General de Cultivos Herbáceos e Industriales y Aceite de Oliva del MAPA con datos de la Subd. Gral. de Análisis, Coord. y Estadística del MAPA.

VARIACIONES PORCENTUALES SOBRE LA ÚLTIMA COTIZACIÓN

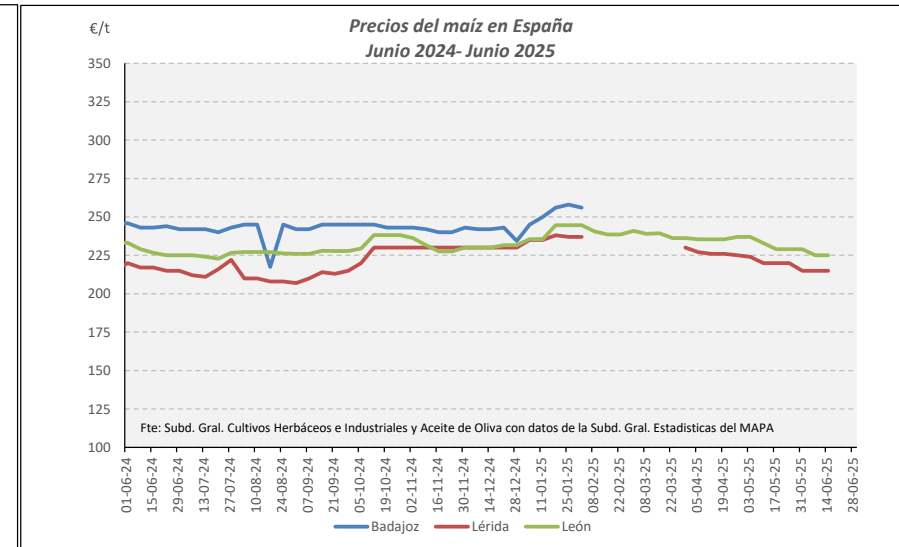
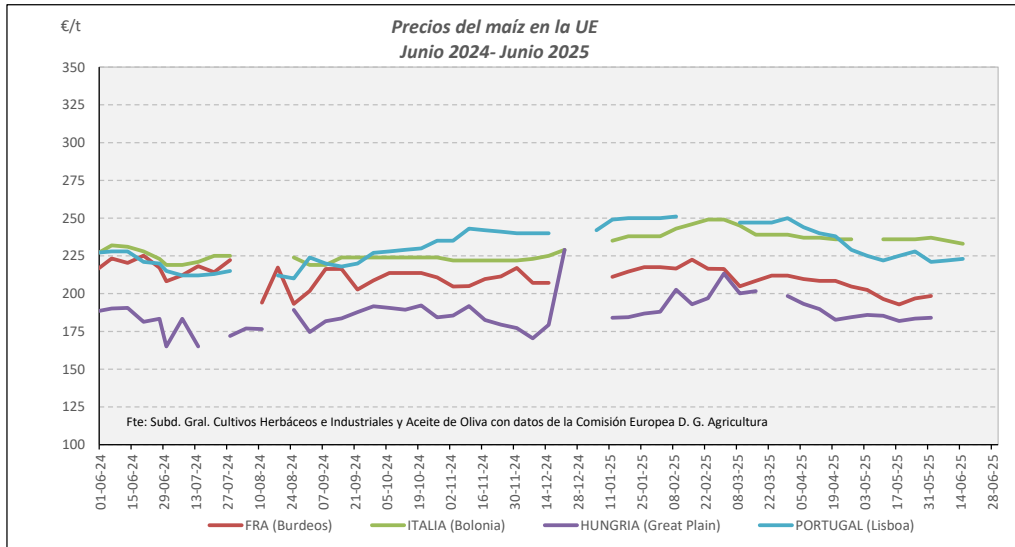
	MUNDIALES						UNIÓN EUROPEA			ESPAÑA		
	Maíz USA Gulf 3YC	Maíz Argentina (Upriver)	Maíz Brasil (Paraná)	Ucrania	Sorgo Gulf USA (Mississippi)	Sorgo Argentina (Up River)	Francia (Burdeos)	Italia (Bolonia)	Portugal (Lisboa)	Badajoz	Lérida	León
Última cotización €/t	173	165	176	201	163	177	187	233	223	s/c	215	225
% s/inicio campaña	↑ +3	↓ -1	↑ +2	↑ +17	↓ -25	↓ -9	↓ -12	↑ +6	↑ +5	n/c	↑ +1	⇒ +0
% s/mes anterior	↑ +3	↓ -11	↓ -6	↓ -6	↓ -11	↓ -7	↓ -3	↓ -1	↓ -1	n/c	↓ -2	↓ -2
% s/semana anterior	↓ -7	↓ -1	↓ -0	↓ -2	↓ -2	↓ -2	n/c	↓ -1	⇒ +0	n/c	⇒ +0	⇒ +0
% s/año anterior	↓ -1	↓ -10	↓ -7	↑ +10	↓ -30	↓ -9	↓ -17	↑ +2	⇒ +1	n/c	↓ -1	↓ -1

MAÍZ Y SORGO. EVOLUCIÓN ANUAL



Fuente: Elaboración Subd. Gral. Cultivos Herbáceos e Industriales y Aceite de Oliva con datos del Consejo Internacional de Cereales

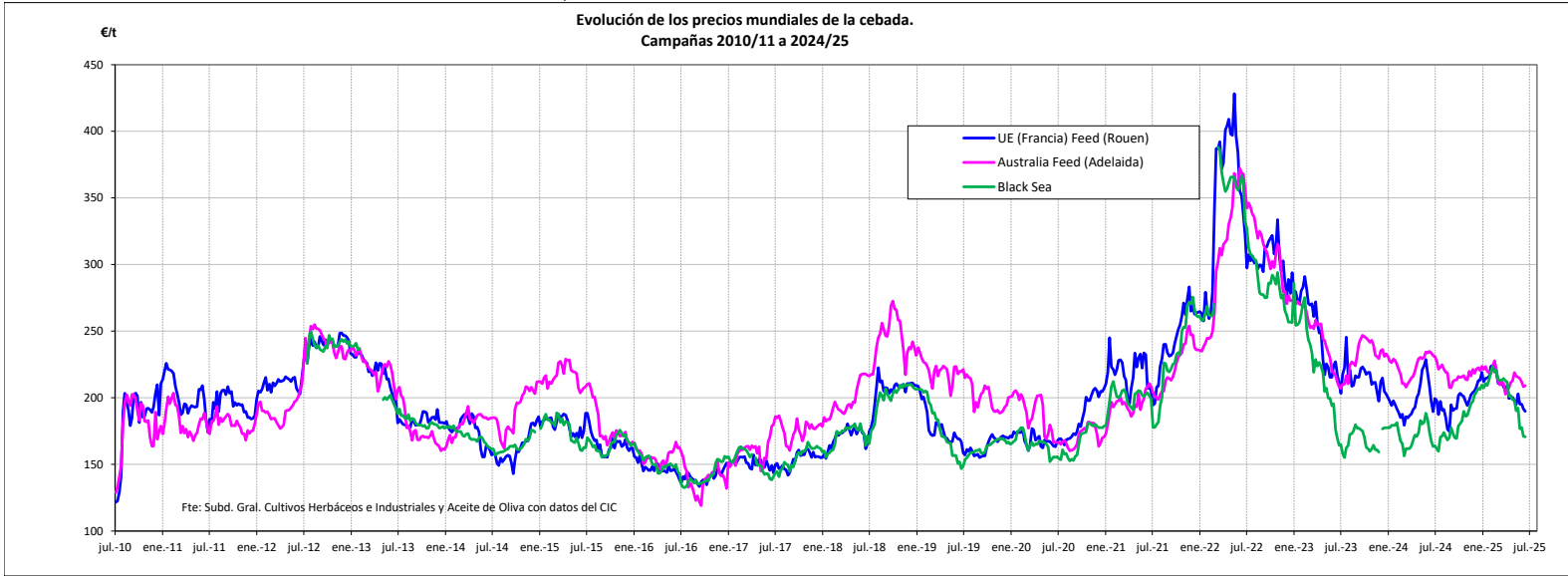
Fuente: Elaboración Subd. Gral. Cultivos Herbáceos e Industriales y Aceite de Oliva con datos del Consejo Internacional de Cereales



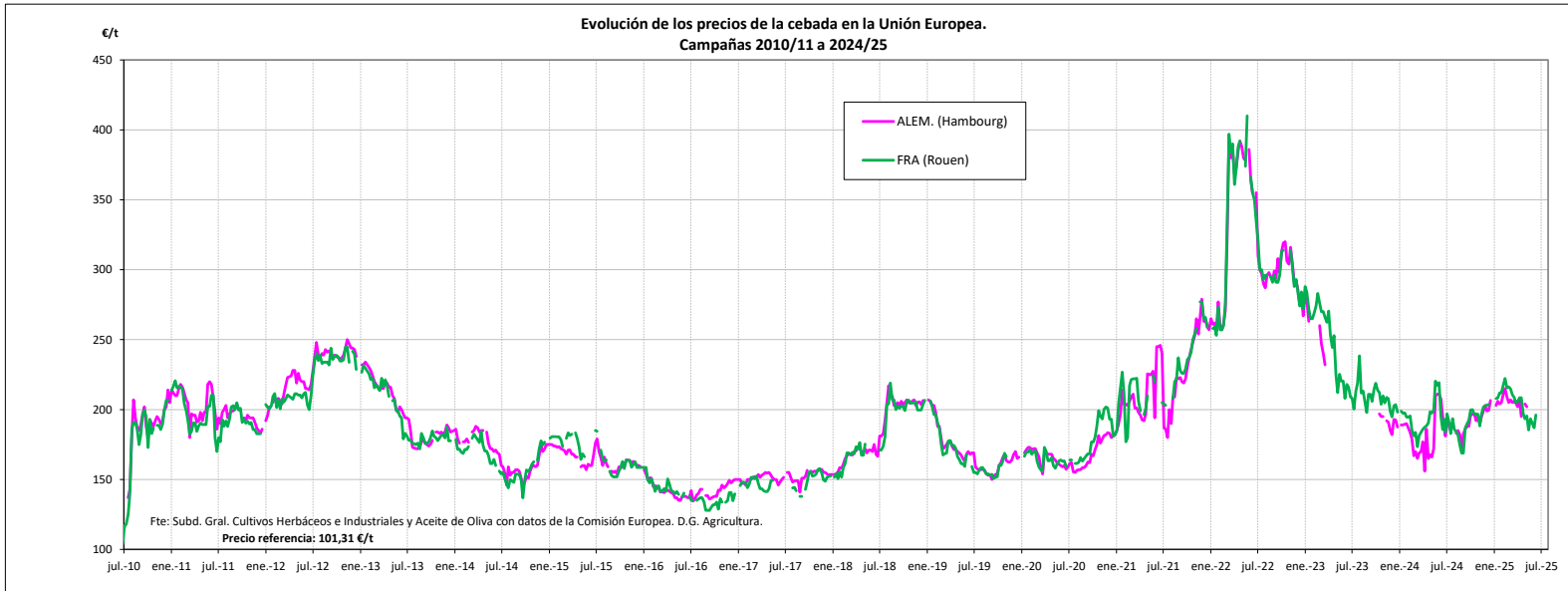
Fuente: Elaboración Subd. Gral. Cultivos Herbáceos e Industriales y Aceite de Oliva con datos de los Comités de Gestión de la UE

Fuente: Elaboración Subd. Gral. Cultivos Herbáceos e Industriales y Aceite de Oliva con datos de la SGAC y Estadística del MAPA.

EVOLUCIÓN PRECIOS CEBADA. CAMPAÑAS 2010/11 A 2024/25
MINISTERIO DE AGRICULTURA, PESCA Y ALIMENTACIÓN

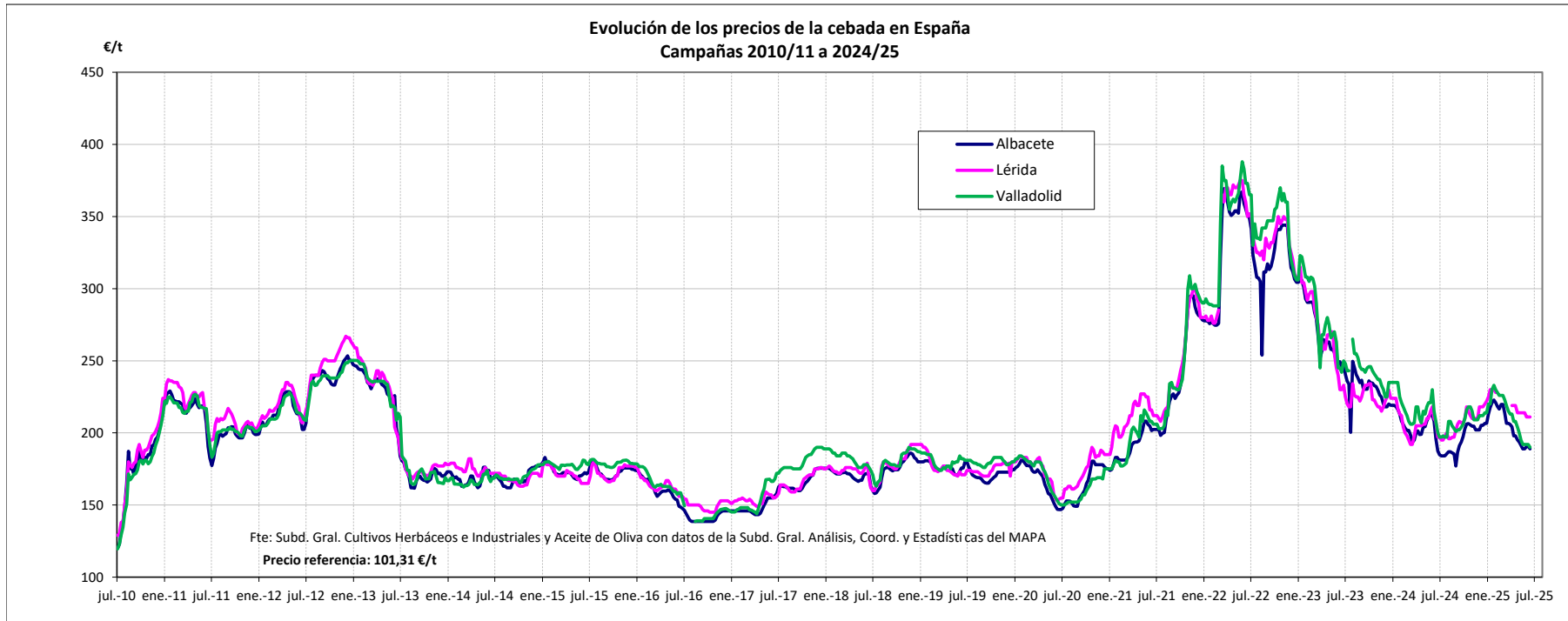


Fuente: Elaboración por la Subdirección General de Cultivos Herbáceos e Industriales y Aceite de Oliva del MAPA con datos del Consejo Internacional de Cereales



Fuente: Elaboración por la Subdirección General de Cultivos Herbáceos e Industriales y Aceite de Oliva del MAPA con datos de la Comisión Europea. D.G. Agricultura.

MINISTERIO DE AGRICULTURA, PESCA Y ALIMENTACIÓN

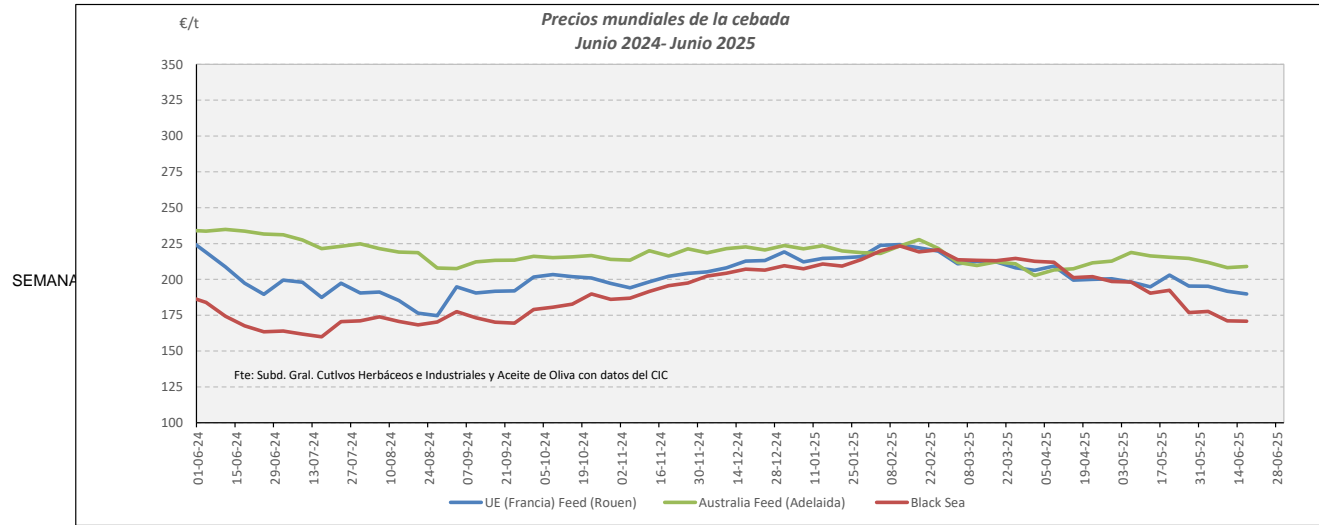


Fuente: Elaboración por la Subdirección General de Cultivos Herbáceos e Industriales y Aceite de Oliva del MAPA con datos de la Subd. Gral. de Análisis, Coord. y Estadística del MAPA.

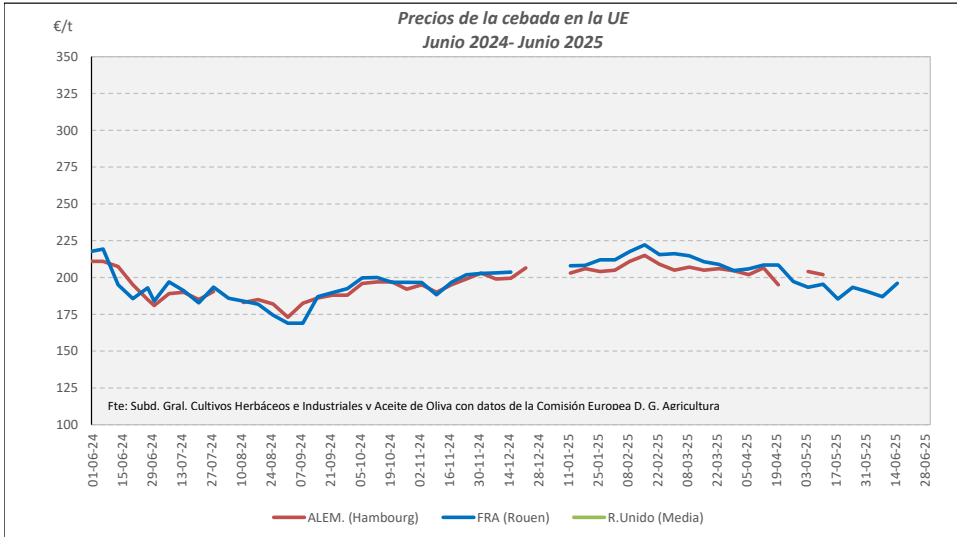
VARIACIONES PORCENTUALES SOBRE LA ÚLTIMA COTIZACIÓN

	MUNDIAL		UNIÓN EUROPEA		ESPAÑA		
	Australia Feed (Adelaida)	Black sea	Alemania (Hambourg)	Francia (Rouen)	Albacete	Lérida	Valladolid
Última cotización €/t	209	171	s/c	196	189	211	190
% s/inicio campaña	↓ -8	↑ +6	n/c	↓ -0	↑ +3	↑ +8	↓ -4
% s/mes anterior	↓ -3	↓ -11	n/c	↑ +6	⇒ +0	↓ -1	↓ -1
% s/semana anterior	⇒ +0	↓ -0	n/c	↑ +5	↓ -1	⇒ +0	↓ -1
% s/año anterior	↓ -11	↑ +2	n/c	↑ +6	↓ -4	↑ +1	↓ -9

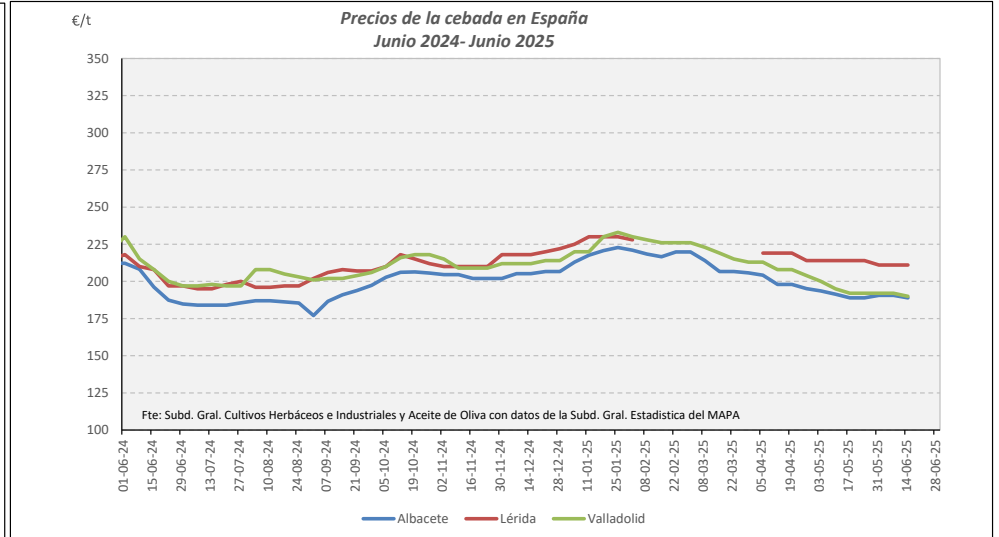
CEBADA. EVOLUCIÓN ANUAL



Fuente: Elaboración Subd. Gral. Cultivos Herbáceos e Industriales y Aceite de Oliva con datos del Consejo Internacional de Cereales

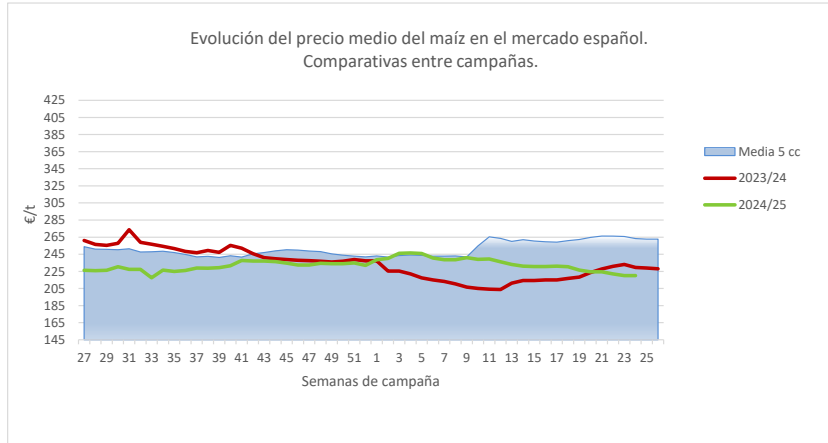


Fuente: Elaboración Subd. Gral. Cultivos Herbáceos e Industriales y Aceite de Oliva con datos de los Comités de Gestión de la UE

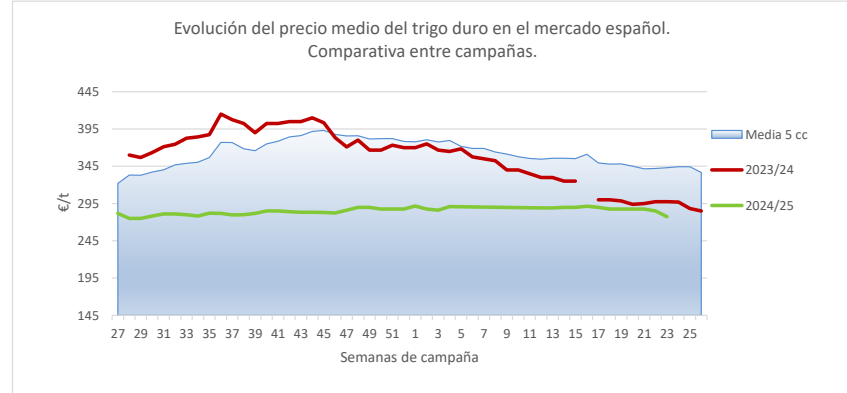
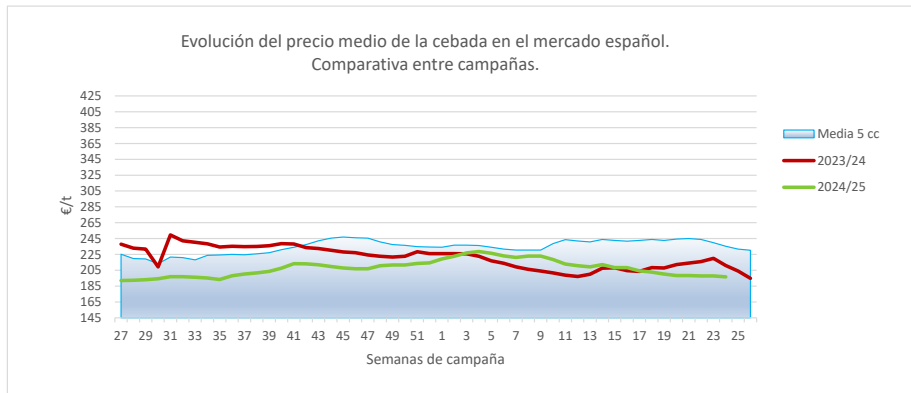
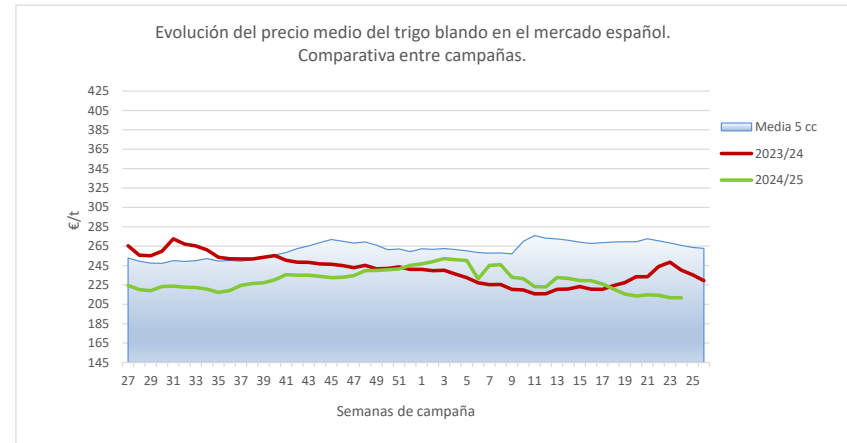


Fuente: Elaboración Subd. Gral. Cultivos Herbáceos e Industriales y Aceite de Oliva con datos de la SGAC y Estadística del MAPA.

EVOLUCIÓN DEL PRECIO MEDIO DEL MAÍZ, TRIGO BLANDO Y CEBADA. COMPARATIVA ENTRE CAMPAÑAS.



13/05/2025



Fuente: Elaboración Subd. Gral. Cultivos Herbáceos e Industriales y Aceite de Oliva con datos de la SGAC y Estadística del MAPA.