

SEGUIMIENTO DE LOS MERCADOS DE CEREALES

Campaña 2025/2026

MAYO 2026

SEMANA 21

ÍNDICE:

Mercado de cereales. Precios mundiales, comunitarios y nacionales.

Precios medios de los cereales:

Evolución desde la campaña 2010/2011 a 2025/2026

Evolución anual.

Precios del trigo blando:

Evolución desde la campaña 2010/2011 a 2025/2026

Evolución anual.

Precios del trigo duro:

Evolución desde la campaña 2010/2011 a 2025/2026

Evolución anual.

Precios del maíz y el sorgo:

Evolución desde la campaña 2010/2011 a 2025/2026

Evolución anual.

Precios de la cebada:

Evolución desde la campaña 2010/2011 a 2025/2026

Evolución anual.

Evolución del precio medio del trigo blando, trigo duro, cebada y maíz. Comparativa entre campañas.

Los datos de los precios están referidos a la campaña de comercialización que empieza el 1 de julio y finaliza el 30 de junio del año siguiente.

Fuentes: S. G. Análisis, Coordinación y Estadísticas del MAPA, Consejo Internacional de Cereales (CIC), FAO, USDA, Comisión Europea, Mercolleida y otras fuentes de ámbito agrario nacional e internacional.



Aviso Legal: los contenidos de esta publicación podrán ser reutilizados, citando la fuente y la fecha, en su caso, de la última actualización.

Título:

Seguimiento de los mercados de cereales

Edita:

© Ministerio de Agricultura, Pesca y Alimentación.
Secretaría General Técnica. Centro de Publicaciones.

Unidad proponente:

Dirección General de Producciones y Mercados Agrarios.
Subdirección General de Cultivos Herbáceos e Industriales y Aceite de Oliva.

NIPO: 003-25-021-6

Tienda online:

www.mapa.gob.es

<https://servicio.mapa.gob.es/tienda/>

e-mail:

centropublicaciones@mapa.es

Catálogo de Publicaciones de la Administración General del Estado:

<https://cpage.mpr.gob.es/>

Para contribuir a la protección del medio ambiente, se recomienda imprimir esta publicación únicamente si es estrictamente necesario, ya sea en su totalidad o en parte.

 GOBIERNO DE ESPAÑA	MINISTERIO DE AGRICULTURA, PESCA Y ALIMENTACION	SUBSECRETARÍA
		SECRETARÍA GENERAL TÉCNICA
		DIVISIÓN DE ARCHIVOS Y PUBLICACIONES

Metodología:

Precio de referencia : Umbrales de referencia para los cereales con medidas de intervención (101,31 €/t), en la fase del comercio al por mayor, mercancía entregada sobre vehículo en posición almacén. Reglamento (UE) nº 1308/2013, art. 7.

PMI (Precio máximo de importación): Precio de intervención incrementado en un 55% (157,03 €/t).

Precios internacionales:

TRIGO:

Argentina (Up River): Trigo panificable.

Canadá CWRS 13,5% (St. Law): Trigo panificable de alta calidad

US DNS 14% (PNW): Trigo panificable de alta calidad con origen en el Pacific North West.

USA HRW2 FOB: Trigo panificable origen golfo.

USA SRW2 FOB: Trigo panificable/pienso, origen golfo.

SORGO:

USA Gulf (Missisipi): Sorgo pienso

Argentina (Up River): Sorgo pienso.

CEBADA:

UE Francia. Rouen: Cebada pienso

Australia (Adelaida): Cebada pienso

Precios medios campaña:

Los precios medios se han calculado como la media aritmética de los mercados estudiados en este informe.

En el caso del trigo blando mundial se han promediado los trigos estadounidenses HRW2 y SRW2

Precios nacionales	SEMANA 21/2026	(del 18 de mayo al 24 de mayo de 2026)
Precios comunitarios	SEMANA 21/2026	(del 18 de mayo al 24 de mayo de 2026)
Precios mundiales		26/05/2026 (mundiales)

NIPO: 003-25-021-6

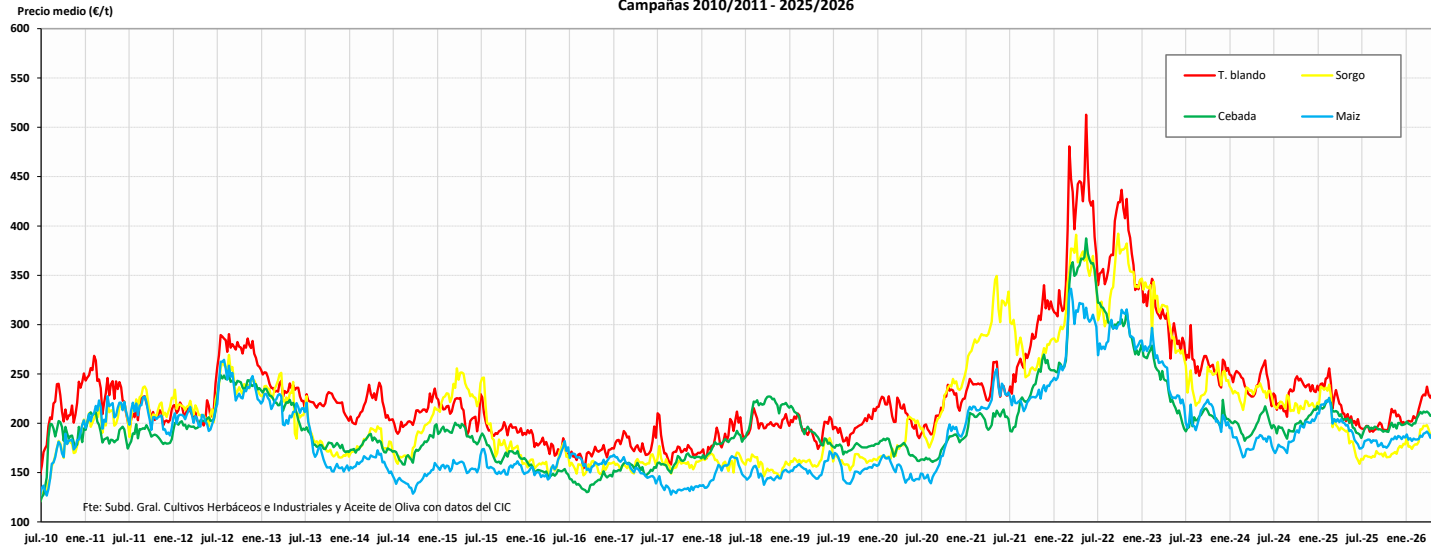
<https://cpage.mpr.gob.es/>

SEMANA 21. Mayo 2026				PRECIOS SEMANALES CEREALES. CAMPAÑA 2025/26						SEMANA 21. Mayo 2026					
Última cotización \$/t		Diferencia semanal \$/t	% sobre la cotización			Campaña 2025/26		Última cotización €/t		Diferencia semanal €/t	% sobre la cotización			Campaña 2025/26	
			semana anterior	mes anterior	año anterior	Mínimo campaña \$/t	Máximo campaña \$/t				semana anterior	mes anterior	año anterior	Mínimo campaña €/t	Máximo campaña €/t
TRIGO BLANDO \$/t								TRIGO BLANDO €/t							
Elaboración Subdirección General de Cultivos Herbáceos e Industriales y Aceite de Oliva con fuente del Consejo Internacional de Cereales (CIC)								Elaboración Subdirección General de Cultivos Herbáceos e Industriales y Aceite de Oliva con fuente de los Comités de Gestión UE y la SGACE del MAPA							
Mundiales								Unión Europea							
USA HRW2 FOB	302	-8	↓ -3	↓ -1	↑ +25	226	318	ALEM. (Hambourg)	208	n/c	n/c	↑ +4	n/c	193	208
USA SRW2 FOB	263	-10	↓ -4	↓ -3	↑ +16	214	276	FRA (Rouen)	202	+2	⇒ +1	↑ +3	↑ +2	188	209
US DNS 14% (PNW)	298	-2	↓ -1	↓ -0	↑ +7	255	312	POL (Kujawsko.) Pienso	184	+1	⇒ +1	↑ +1	n/c	172	207
Canada CWRS 13,5% (St. L)	288	-3	↓ -1	↓ -5	↑ +5	254	303	España							
Argentina (Up River)	236	-1	↓ -0	↑ +4	⇒ +1	206	237	Burgos pienso	204	+3	↑ +2	↑ +2	↑ +1	195	210
Russia Milling 12,5%	243	+0	⇒ +0	↑ +2	↓ -3	225	243	Barcelona	s/c	n/c	n/c	n/c	n/c	n/c	n/c
UK (Feed grade)	s/c	n/c	n/c	n/c	n/c	n/c	n/c	Sevilla pienso	228	+0	⇒ +0	↑ +2	↑ +1	212	230
MAÍZ \$/t								MAÍZ €/t							
Elaboración Subdirección General de Cultivos Herbáceos e Industriales y Aceite de Oliva con fuente del Consejo Internacional de Cereales (CIC)								Elaboración Subdirección General de Cultivos Herbáceos e Industriales y Aceite de Oliva con fuente de los Comités de Gestión UE y la SGACE del MAPA							
Mundiales								Unión Europea							
USA Gulf 3YC	220	-7	↓ -3	↓ -2	↑ +5	192	230	FRA (Burdéos)	217	+5	↑ +2	n/c	↑ +12	185	229
Argentina (Up River)	206	-7	↓ -3	↓ -5	↓ -1	193	222	ITALIA (Bolonía)	246	-2	↓ -1	↑ +3	↑ +4	225	264
Brasil (Paranagua)	225	-7	↓ -3	↓ -3	↑ +6	203	234	PORTUGAL (Lisboa)	233	+0	⇒ +0	↑ +2	↑ +4	210	233
Ucrania	238	+0	⇒ +0	↑ +2	↓ -1	213	245	España							
								Badajoz	s/c	n/c	n/c	n/c	n/c	n/c	n/c
								Lérida	234	+5	↑ +2	↑ +5	↑ +6	210	234
								León	230	+0	⇒ +0	↑ +2	⇒ +1	216	231
CEBADA \$/t								CEBADA €/t							
Elaboración Subdirección General de Cultivos Herbáceos e Industriales y Aceite de Oliva con fuente del Consejo Internacional de Cereales (CIC)								Elaboración Subdirección General de Cultivos Herbáceos e Industriales y Aceite de Oliva con fuente de los Comités de Gestión UE y la SGACE del MAPA							
Mundiales								Unión Europea							
Australia Feed (Adelaida)	277	-7	↓ -2	⇒ +1	↑ +14	222	283	ALEM. (Hambourg)	192	n/c	n/c	⇒ +1	n/c	176	199
Black Sea	228	-3	↓ -1	↓ -5	↑ +5	200	247	FRA (Rouen)	198	n/c	n/c	↑ +2	↑ +7	184	208
								España							
								Albacete	193	+2	⇒ +1	↓ -2	↑ +2	184	208
								Lérida	208	+2	⇒ +1	↓ -2	↓ -3	195	216
								Valladolid	205	+2	⇒ +1	↑ +3	↑ +7	189	208
Tipo de cambio EUR/USD								TRIGO DURO €/t							
Elaboración Subdirección General de Cultivos Herbáceos e Industriales y Aceite de Oliva con fuente del Consejo Internacional de Cereales (CIC)								Elaboración Subdirección General de Cultivos Herbáceos e Industriales y Aceite de Oliva con fuente de los Comités de Gestión UE y la SGACE del MAPA							
Dólares USA		% sobre la cotización			Dólares USA		Unión Europea								
Última cotización	Diferencia semanal	semana anterior	mes anterior	año anterior	Mínimo campaña	Máximo campaña	España								
1 Euro	1,1614	0,0013	⇒ +0,12	↓ -0,81	↑ +2,96	1,1468	1,1976	FRA(La Pallice)	248	+4	↑ +1	n/c	n/c	238	287
								ITALIA (Bolonía)	255	+0	⇒ +0	↓ -3	↓ -14	255	303
								Sevilla	260	-2	↓ -1	⇒ +0	↓ -9	238	262
								Zaragoza	278	+1	⇒ +0	n/c	↓ -4	260	288
								Córdoba	s/c	n/c	n/c	n/c	n/c	240	267

s/d: sin datos; s/c: sin cotización ; n/c: no comparable

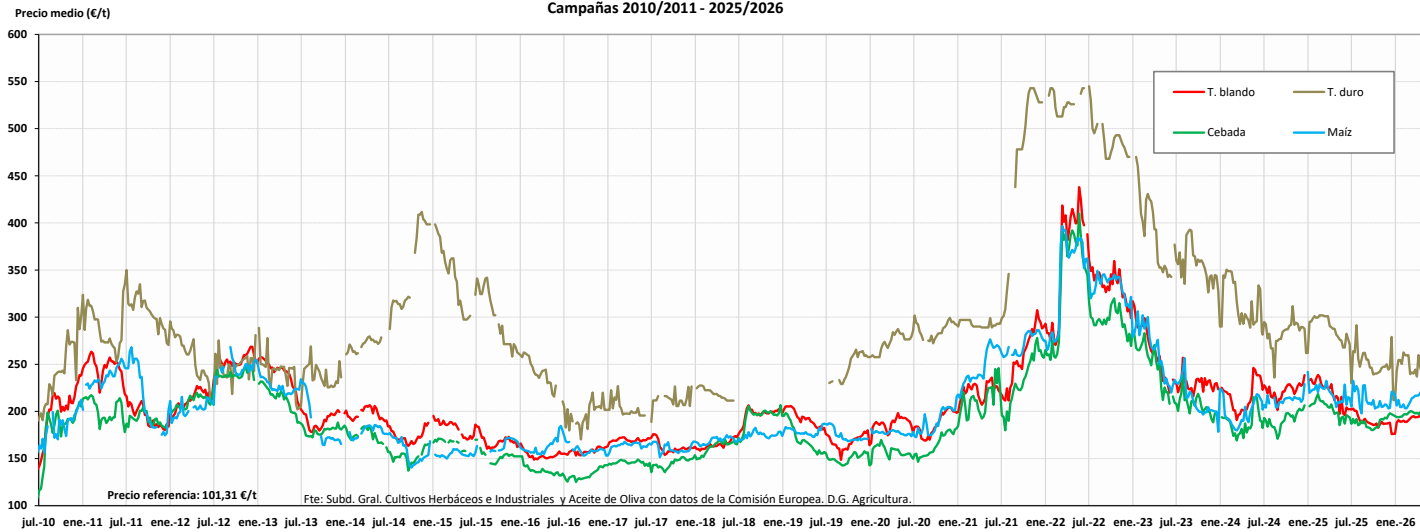
EVOLUCIÓN DE LOS PRECIOS MEDIOS DE LOS CEREALES. CAMPAÑAS 2010/11 A 2025/2026
 MINISTERIO DE AGRICULTURA, PESCA Y ALIMENTACIÓN

Evolución de los precios medios de los cereales en el mundo (€/t)
 Campañas 2010/2011 - 2025/2026



Fuente: Elaboración por la Subdirección General de Cultivos Herbáceos e Industriales y Aceite de Oliva del MAPA con datos del Consejo Internacional de Cereales

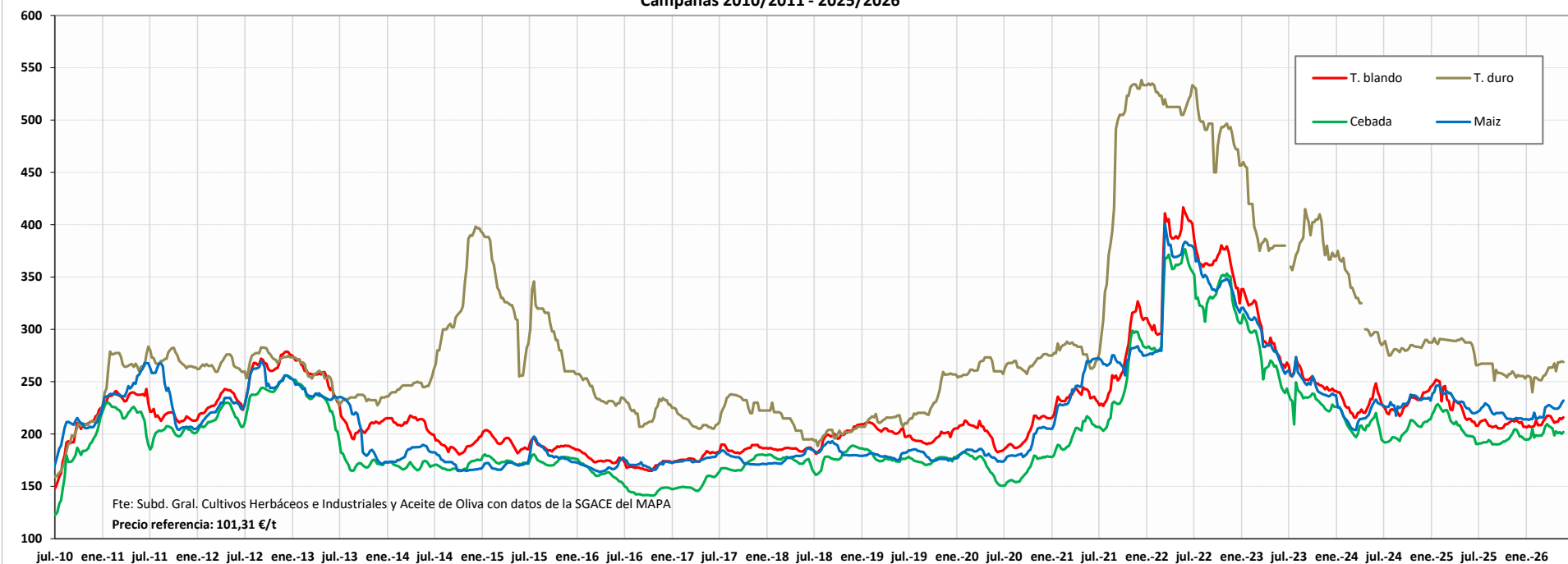
Evolución de los precios medios de los cereales en la UE (€/t)
 Campañas 2010/2011 - 2025/2026



Fuente: Elaboración por la Subdirección General de Cultivos Herbáceos e Industriales y Aceite de Oliva del MAPA con datos de la Comisión Europea. D.G. Agricultura.

MINISTERIO DE AGRICULTURA, PESCA Y ALIMENTACIÓN

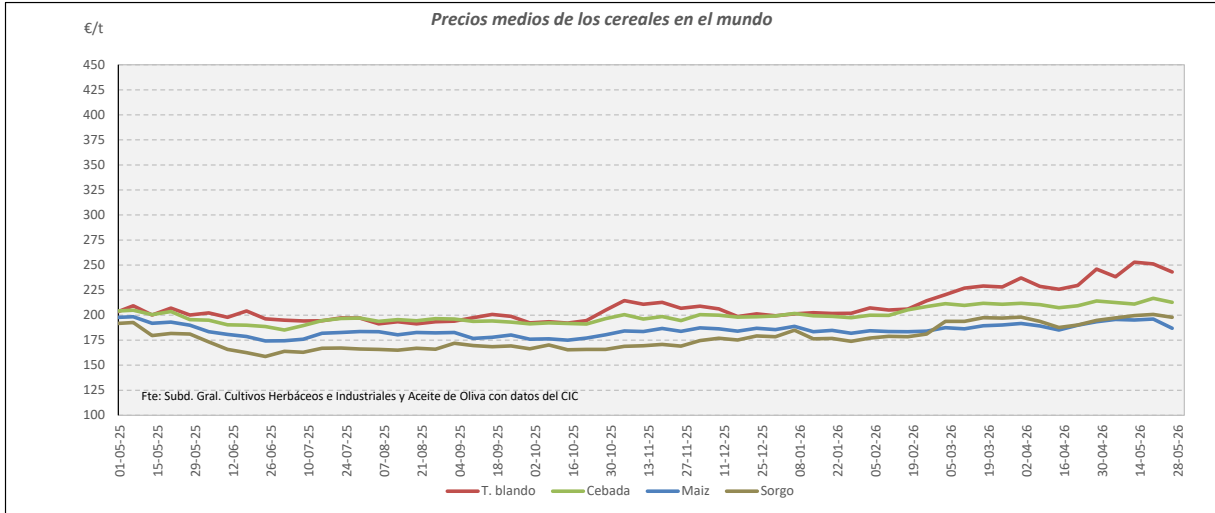
Evolución de los precios medios de los cereales en España (€/t)
Campañas 2010/2011 - 2025/2026



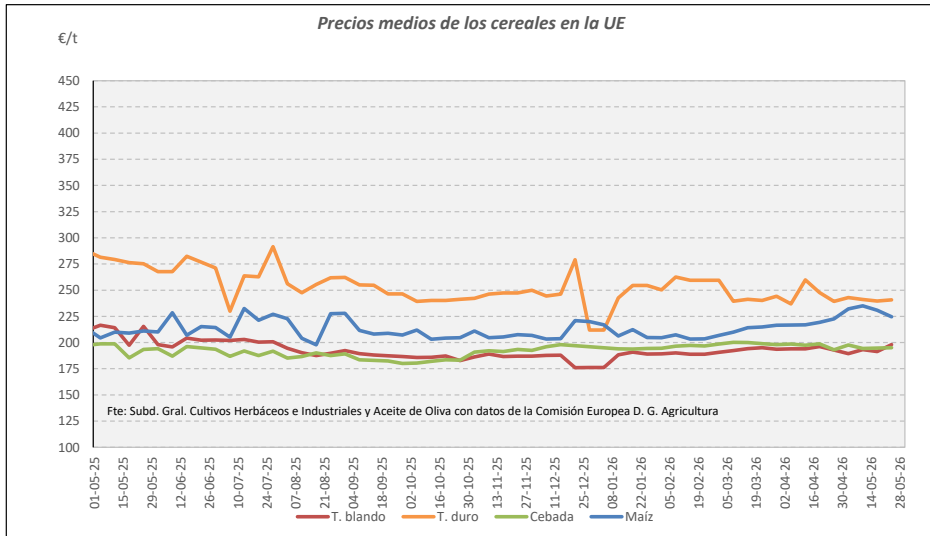
Campaña 2025/26	MUNDIALES				UNION EUROPEA				ESPAÑA			
	Trigo blando	Cebada	Maíz	Sorgo	Trigo blando	Trigo duro	Cebada	Maíz	Trigo blando	Trigo duro	Cebada	Maíz
Media (€/t)	209,85	200,64	184,36	177,83	190,10	248,47	191,80	213,37	210,59	259,34	197,59	220,12
Máximo (€/t)	252,87	216,86	196,17	200,64	203,05	291,50	200,30	235,10	217,44	269,50	209,67	232,10
Mínimo (€/t)	191,32	185,15	174,53	163,01	176,00	212,00	180,13	197,90	205,50	240,00	190,17	213,50

PRECIOS MEDIOS DE LOS CEREALES. EVOLUCIÓN ANUAL

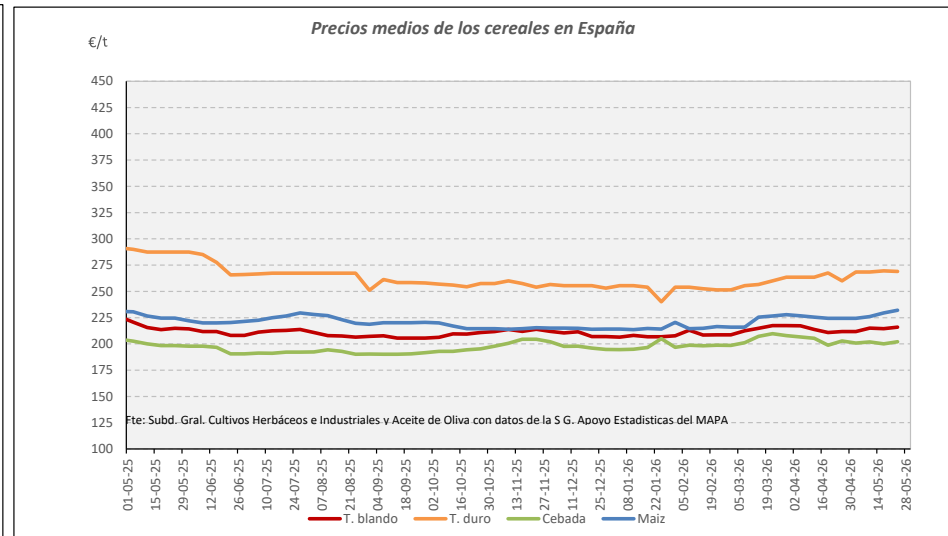
MINISTERIO DE AGRICULTURA, PESCA Y ALIMENTACIÓN



Fuente: Elaboración Subd. Gral. Cultivos Herbáceos e Industriales y Aceite de Oliva con datos del Consejo Internacional de Cereales

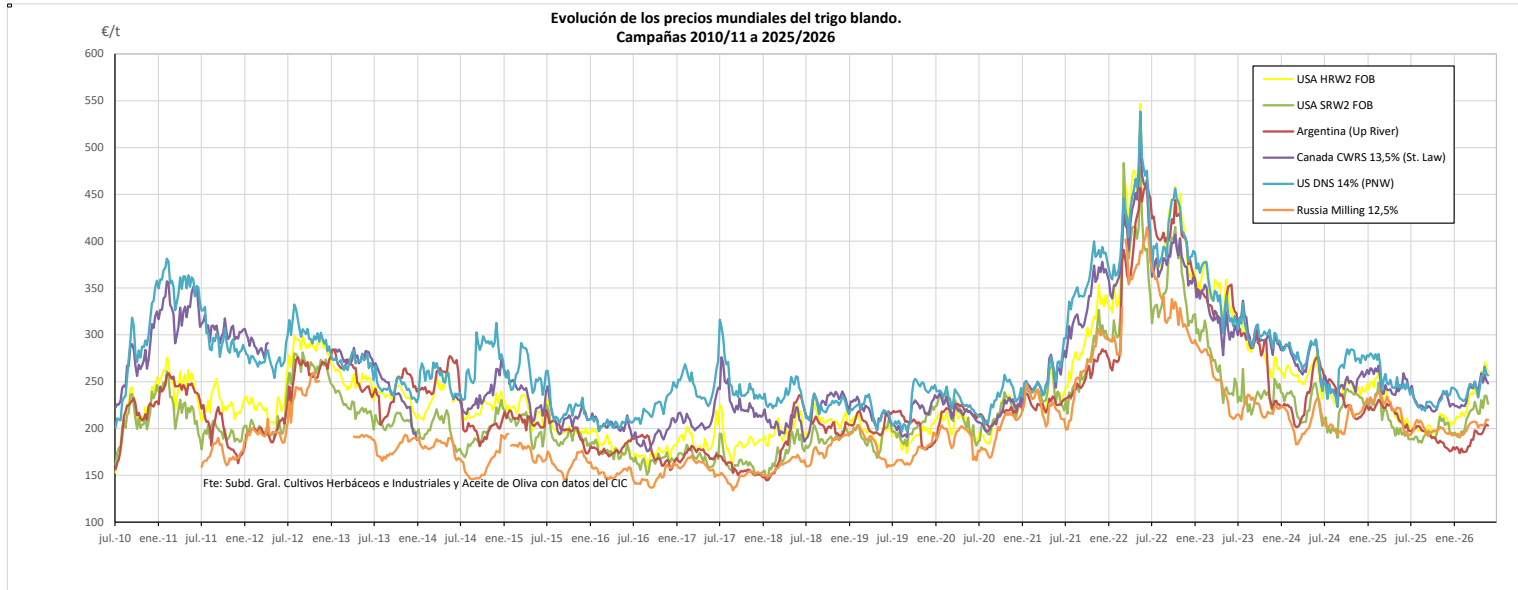


Fuente: Elaboración Subd. Gral. Cultivos Herbáceos e Industriales y Aceite de Oliva con datos de los Comités de Gestión de la UE

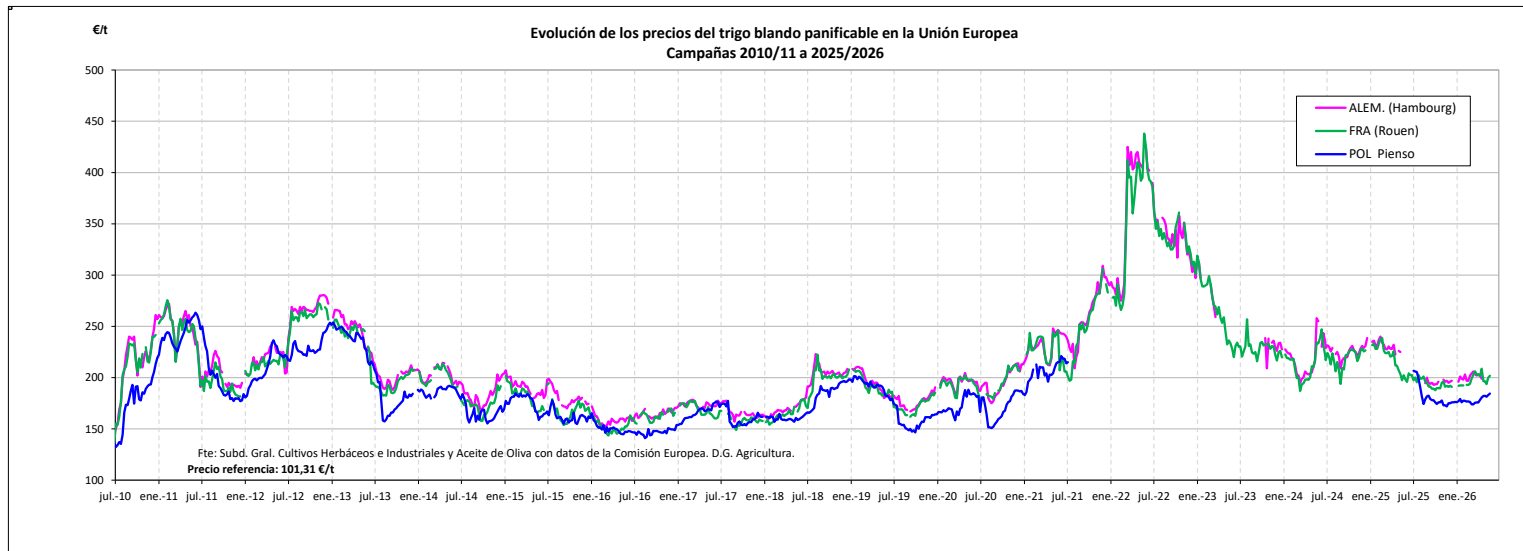


Fuente: Elaboración Subd. Gral. Cultivos Herbáceos e Industriales y Aceite de Oliva con datos de la SGAC y Estadística del MAPA.

EVOLUCIÓN DEL TRIGO BLANDO PANIFICABLE. CAMPAÑAS 2010/11 A 2025/2026
MINISTERIO DE AGRICULTURA, PESCA Y ALIMENTACIÓN



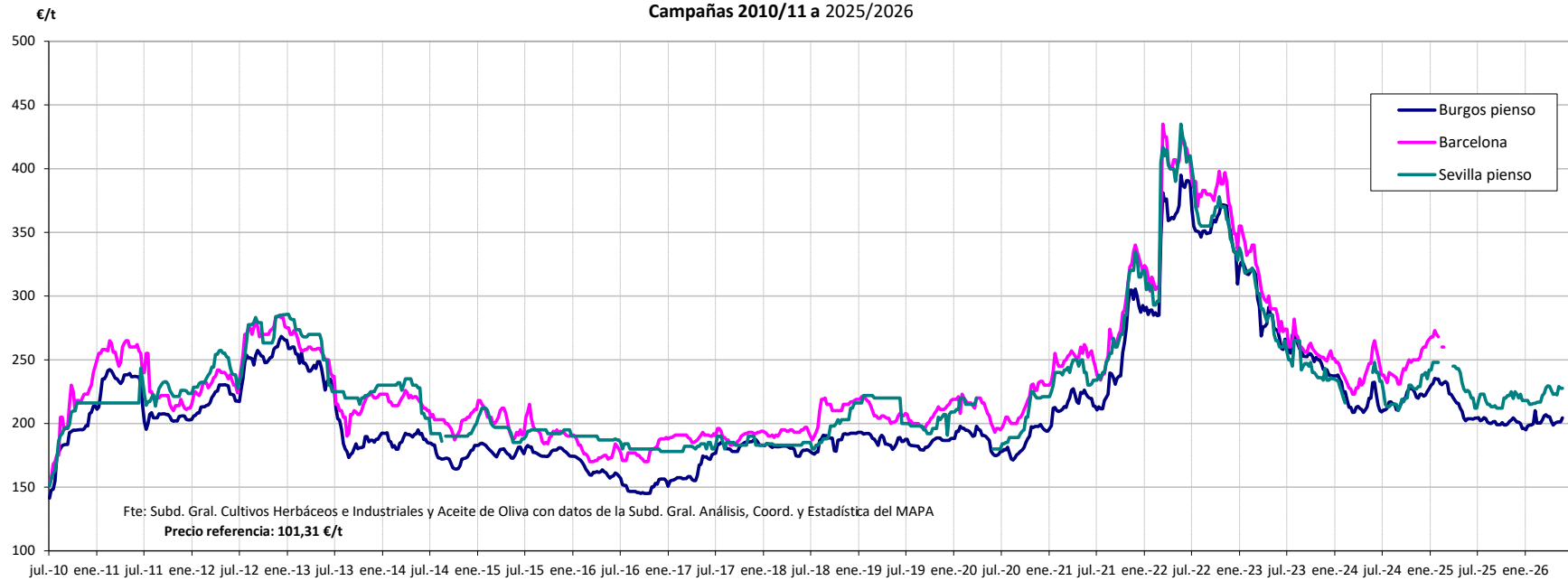
Fuente: Elaboración por la Subdirección General de Cultivos Herbáceos e Industriales y Aceite de Oliva del MAPA con datos del Consejo Internacional de Cereales



Fuente: Elaboración por la Subdirección General de Cultivos Herbáceos e Industriales y Aceite de Oliva del MAPA con datos de la Comisión Europea. D.G. Agricultura.

MINISTERIO DE AGRICULTURA, PESCA Y ALIMENTACIÓN

Evolución de los precios del trigo blando en España
Campañas 2010/11 a 2025/2026

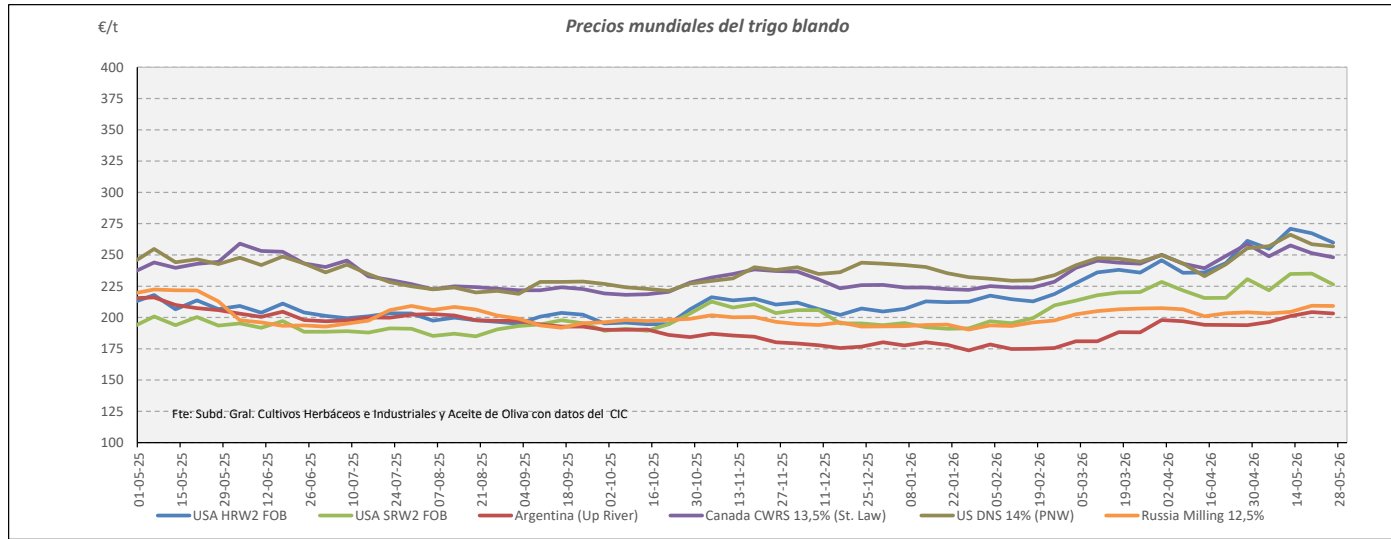


VARIACIONES PORCENTUALES SOBRE LA ÚLTIMA COTIZACIÓN

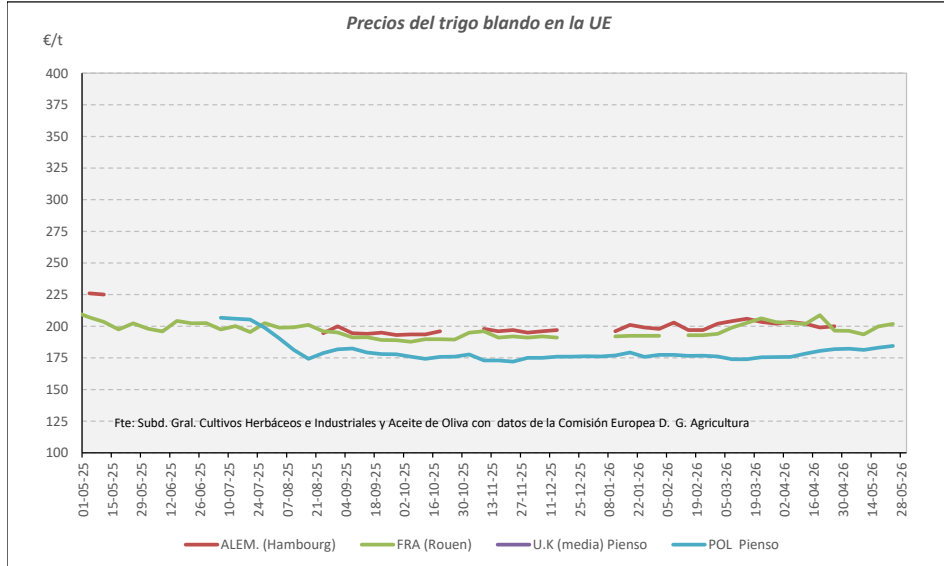
	MUNDIALES						UNION EUROPEA			ESPAÑA		
	USA HRW2 FOB	USA SRW2 FOB	Argentina (Up River)	Canadá CWRS 13,5%	USA DNS 14% (PNW)	Russia Milling 12,5%	Alemania (Hambourg)	Francia (Rouen)	Polonia (Kujawsko-Maz.)	Burgos	Barcelona	Sevilla
Última cotización €/t	259,82	226,36	203,20	248,14	256,81	209,22	208,00	201,80	184,40	204,43	s/c	227,60
% s/inicio campaña	↑ +30	↑ +20	↑ +3	↑ +1	↑ +6	↑ +7	n/c	↑ +2	↓ -11	↓ -0	n/c	↑ +4
% s/mes anterior	↓ -1	↓ -2	↑ +5	↓ -4	⇒ +1	↑ +3	↑ +4	↑ +3	↑ +1	↑ +2	n/c	↑ +2
% s/semana anterior	↓ -3	↓ -4	↓ -1	↓ -1	↓ -1	↓ -0	n/c	⇒ +1	⇒ +1	↑ +2	n/c	⇒ +0
% s/año anterior	↑ +22	↑ +13	↓ -2	↑ +2	↑ +4	↓ -6	n/c	↑ +2	n/c	↑ +1	n/c	↑ +1

TRIGO BLANDO. EVOLUCIÓN ANUAL

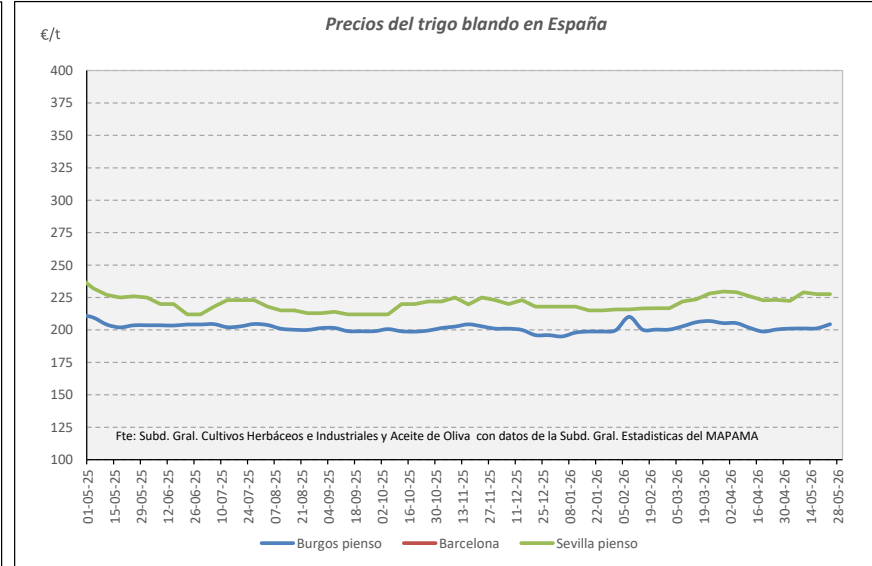
MINISTERIO DE AGRICULTURA, PESCA Y ALIMENTACIÓN



Fuente: Elaboración Subd. Gral. Cultivos Herbáceos e Industriales y Aceite de Oliva con datos del Consejo Internacional de Cereales

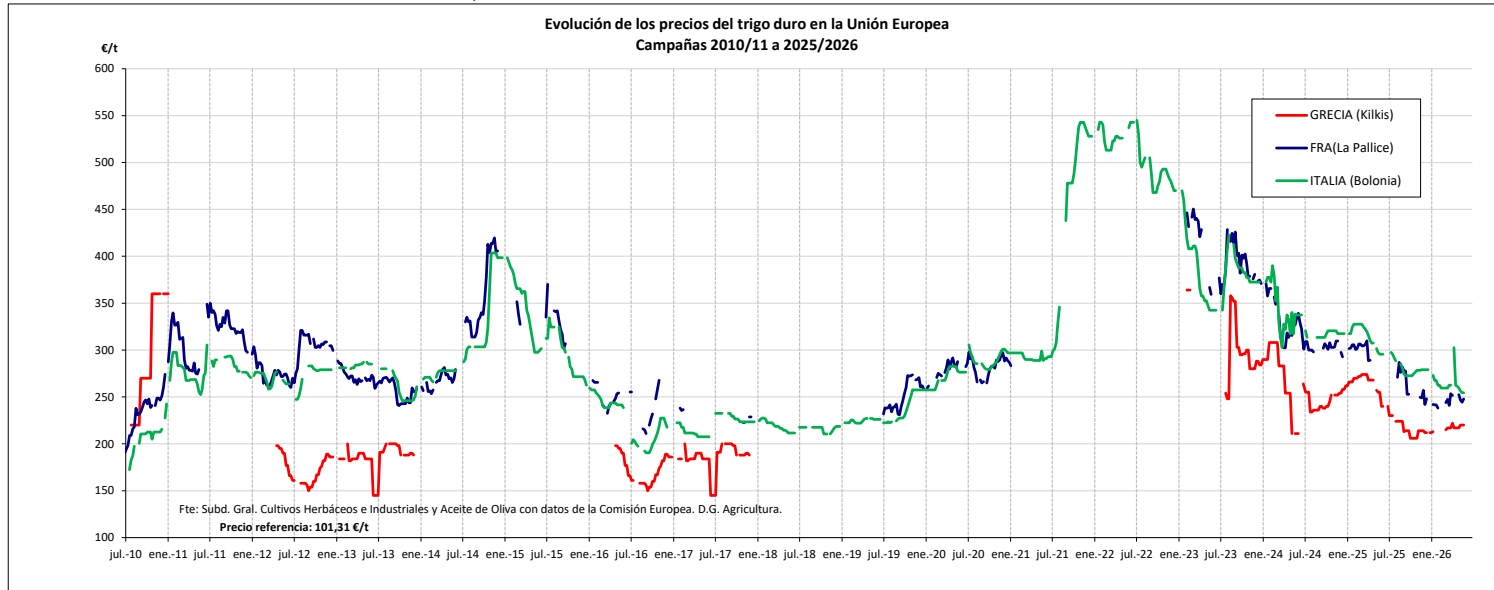


Fuente: Elaboración Subd. Gral. Cultivos Herbáceos e Industriales y Aceite de Oliva con datos de los Comités de Gestión de la UE

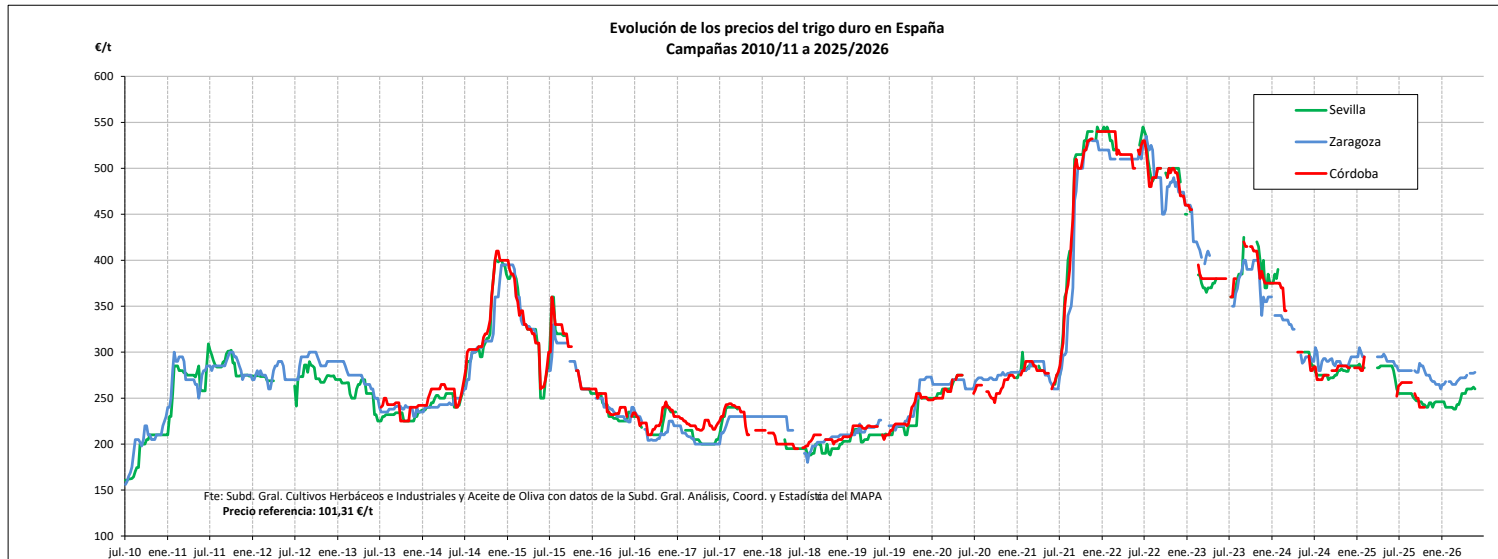


Fuente: Elaboración Subd. Gral. Cultivos Herbáceos e Industriales y Aceite de Oliva con datos de la SGAC y Estadística del MAPA.

EVOLUCIÓN DEL TRIGO DURO. CAMPAÑAS 2010/11 A 2025/2026
MINISTERIO DE AGRICULTURA, PESCA Y ALIMENTACIÓN

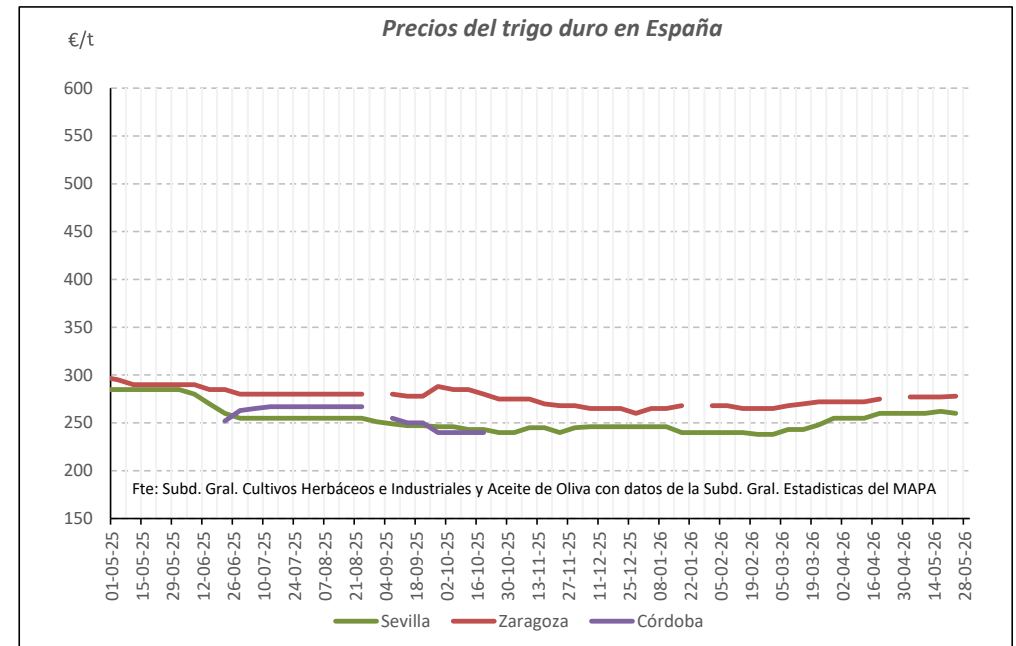
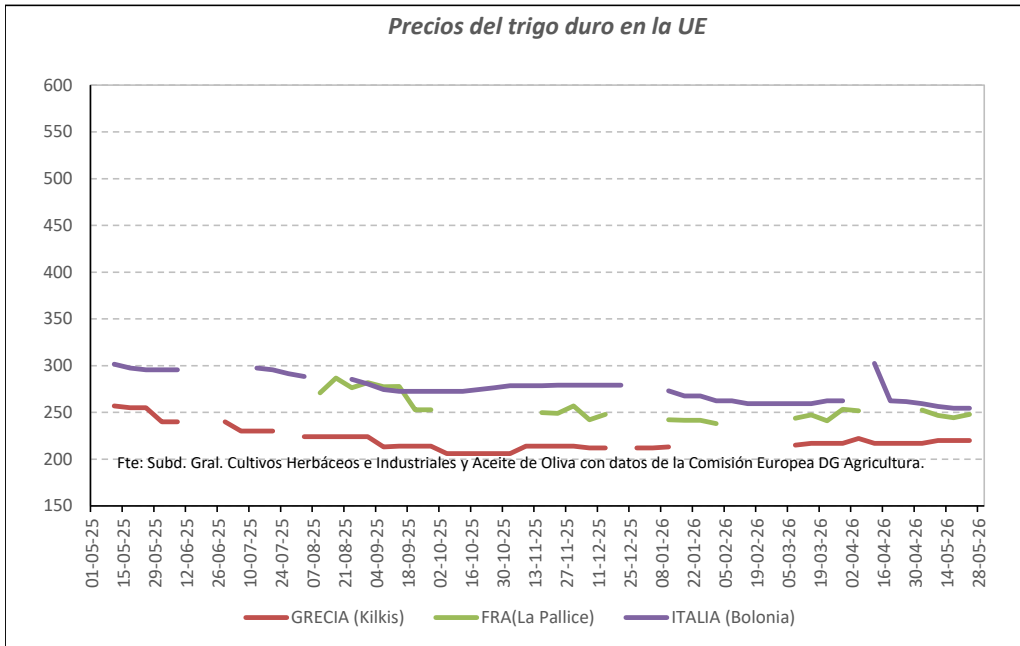


Fuente: Elaboración por la Subdirección General de Cultivos Herbáceos e Industriales y Aceite de Oliva del MAPA con datos de la Comisión Europea. D.G. Agricultura.



Fuente: Elaboración por la Subdirección General de Cultivos Herbáceos e Industriales y Aceite de Oliva del MAPAMA con datos de la S. G. de Análisis, Coordinación y Estadística del MAPA.

TRIGO DURO. EVOLUCIÓN ANUAL



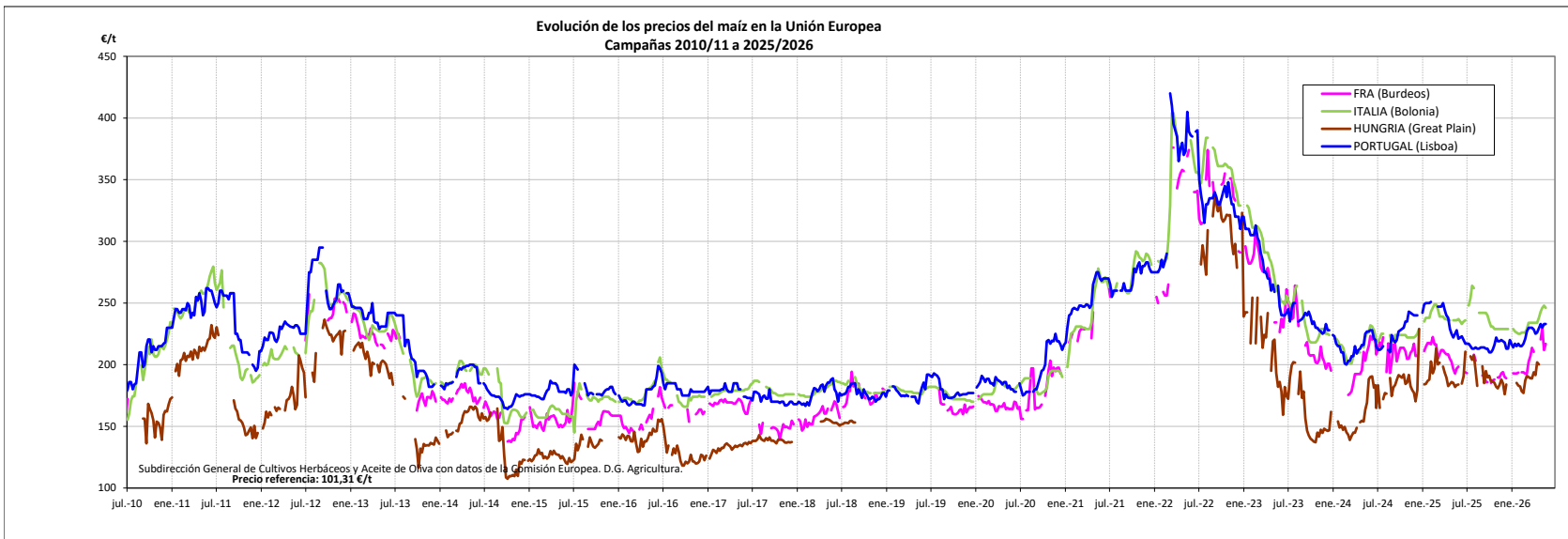
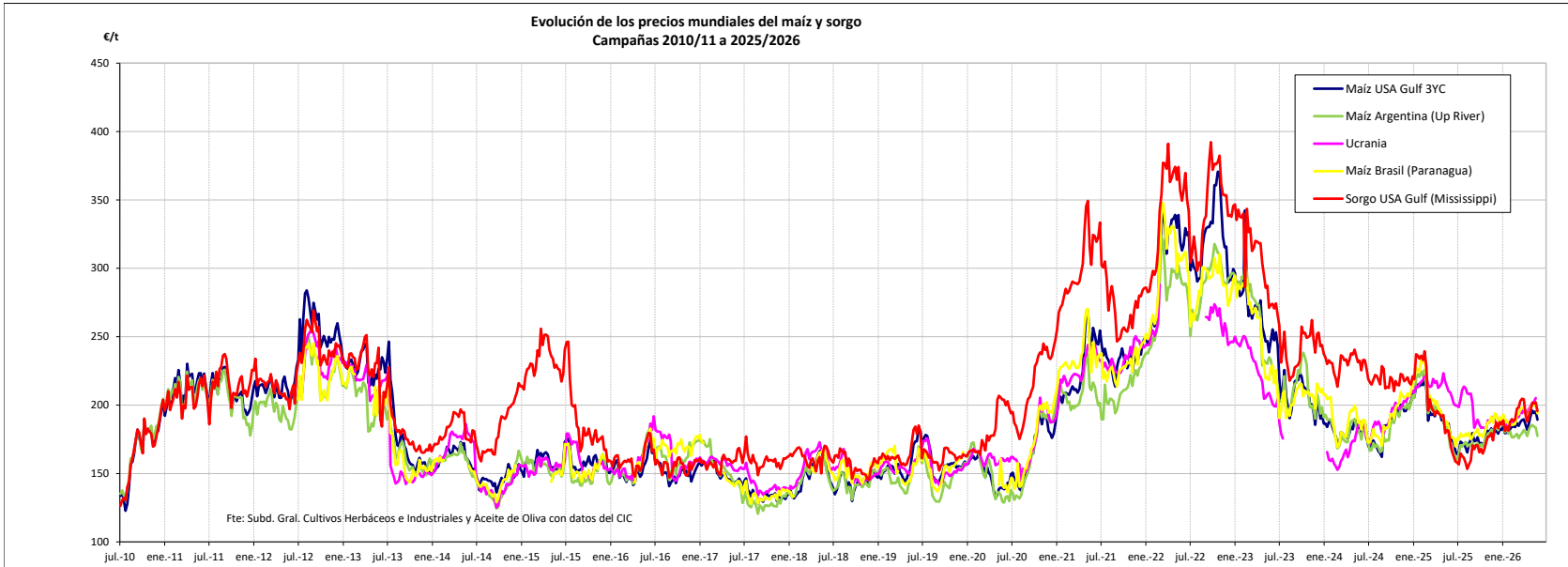
Fuente: Elaboración Subd. Gral. Cultivos Herbáceos e Industriales y Aceite de Oliva con datos de los Comités de Gestión de la UE

VARIACIONES PORCENTUALES SOBRE LA ÚLTIMA COTIZACIÓN

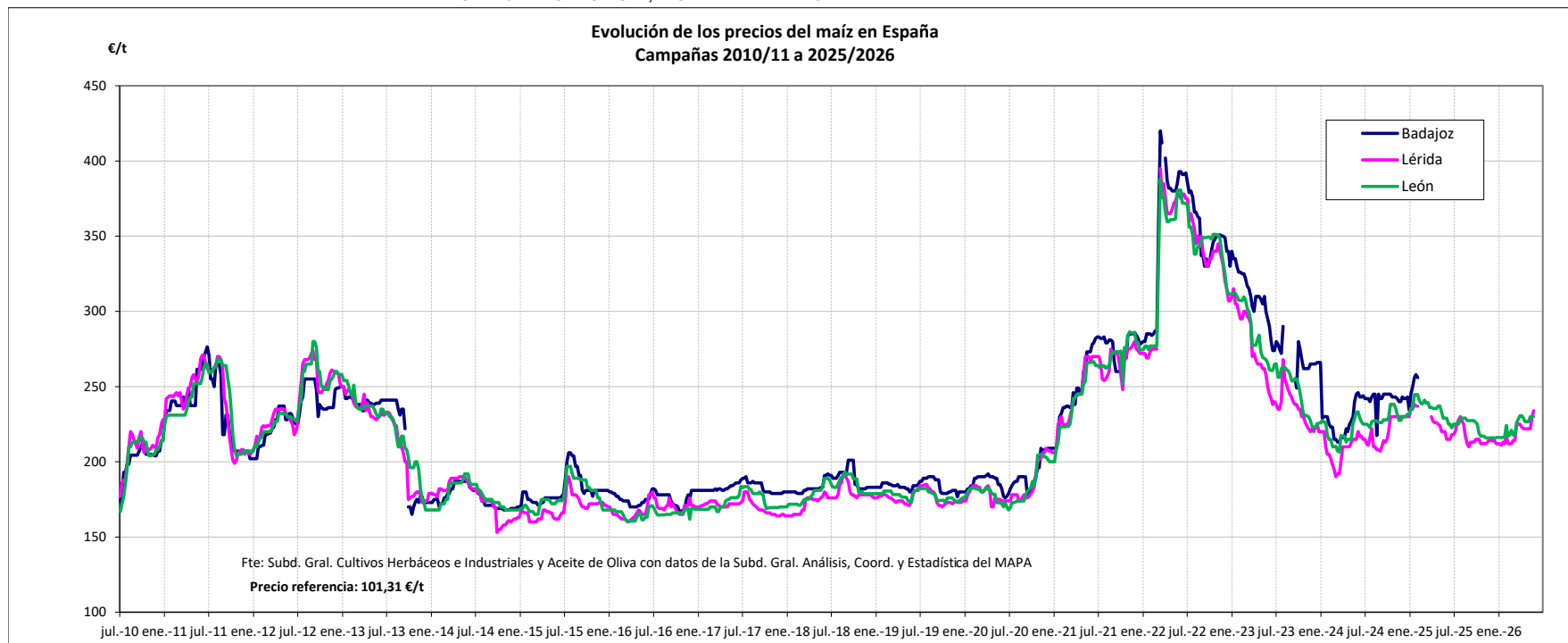
	UE		ESPANA		
	Francia (La Pallice)	Italia (Bolonia)	Sevilla	Zaragoza	Córdoba
Última cotización €/t	↑ +248	↑ +255	260	278	s/c
% s/inicio campaña	n/c	n/c	↑ +2	↓ -1	n/c
% s/mes anterior	n/c	↓ -3	→ +0	n/c	n/c
% s/semana anterior	↑ +1	→ +0	↓ -1	→ +0	n/c
% s/año anterior	n/c	↓ -14	↓ -9	↓ -4	n/c

EVOLUCIÓN DEL MAÍZ. CAMPAÑAS 2010/11 A 2025/2026

MINISTERIO DE AGRICULTURA, PESCA Y ALIMENTACIÓN



Fuente: Elaboración por la Subdirección General de Cultivos Herbáceos e Industriales y Aceite de Oliva del MAPA con datos de la Comisión Europea. D.G. Agricultura.

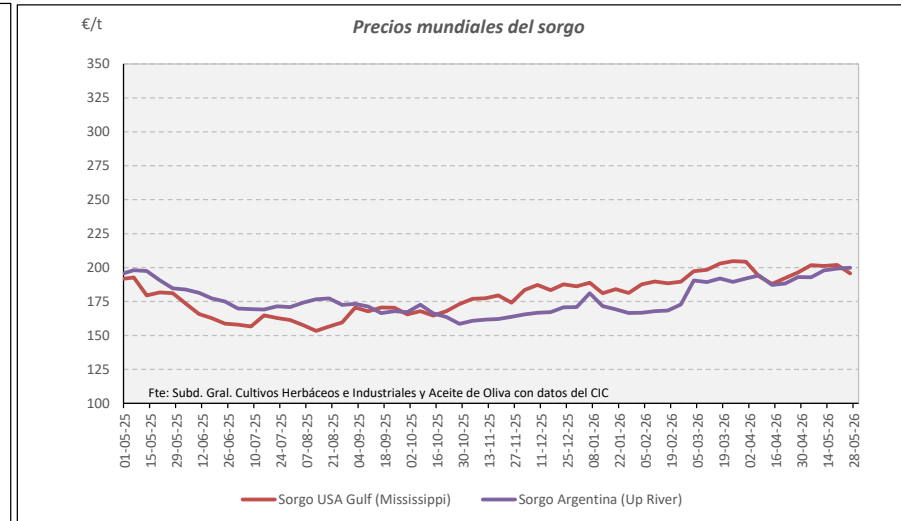
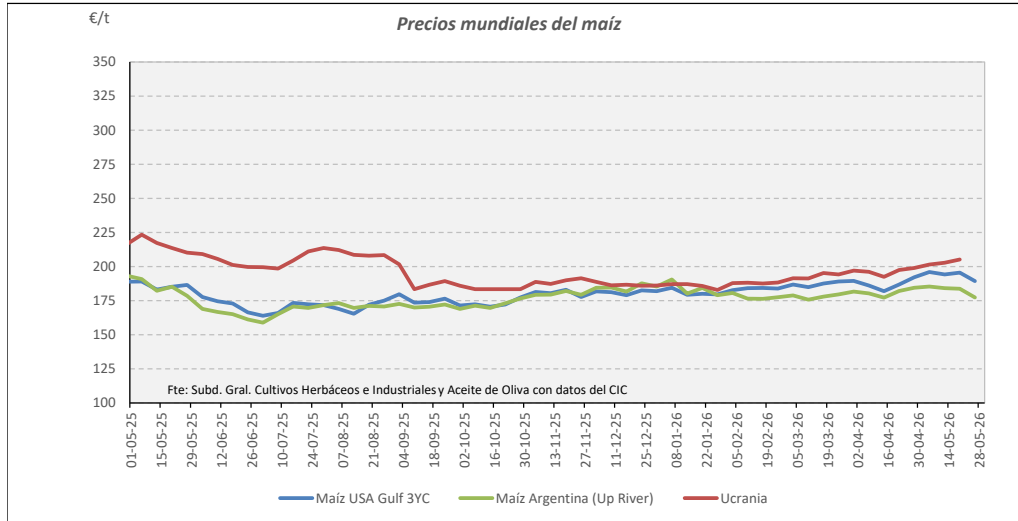


Fuente: Elaboración por la Subdirección General de Cultivos Herbáceos e Industriales y Aceite de Oliva del MAPA con datos de la Subd. Gral. de Análisis, Coord. y Estadística del MAPA.

VARIACIONES PORCENTUALES SOBRE LA ÚLTIMA COTIZACIÓN

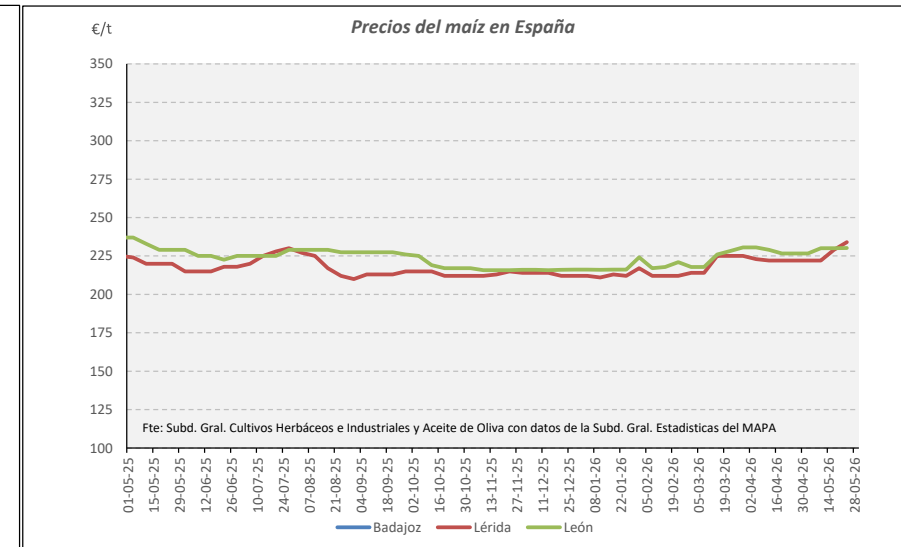
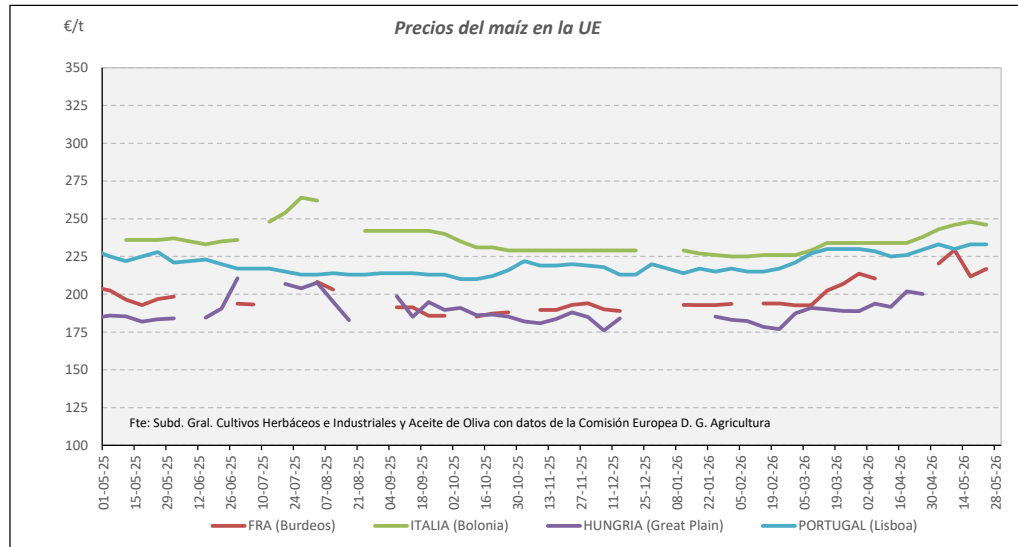
	MUNDIALES						UNIÓN EUROPEA			ESPAÑA		
	Maíz USA Gulf 3YC	Maíz Argentina (Upriver)	Maíz Brasil (Paraná)	Ucrania	Sorgo USA Gulf (Mississippi)	Sorgo Argentina (Up River)	Francia (Burdeos)	Italia (Bolonia)	Portugal (Lisboa)	Badajoz	Lérida	León
Última cotización €/t	189	177	194	s/c	196	200	217	246	233	s/c	234	230
% s/inicio campaña	↑ +14	↑ +7	↑ +11	n/c	↑ +25	↑ +18	↑ +12	n/c	↑ +7	n/c	↑ +6	↑ +2
% s/mes anterior	↓ -1	↓ -4	↓ -2	n/c	↓ -0	↑ +4	n/c	↑ +3	↑ +2	n/c	↑ +5	↑ +2
% s/semana anterior	↓ -3	↓ -3	↓ -3	n/c	↓ -3	→ +0	↑ +2	↓ -1	→ +0	n/c	↑ +2	→ +0
% s/año anterior	↑ +2	↓ -4	↑ +3	n/c	↑ +8	↑ +5	↑ +12	↑ +4	↑ +4	n/c	↑ +6	→ +1

MAÍZ Y SORGO. EVOLUCIÓN ANUAL



Fuente: Elaboración Subd. Gral. Cultivos Herbáceos e Industriales y Aceite de Oliva con datos del Consejo Internacional de Cereales

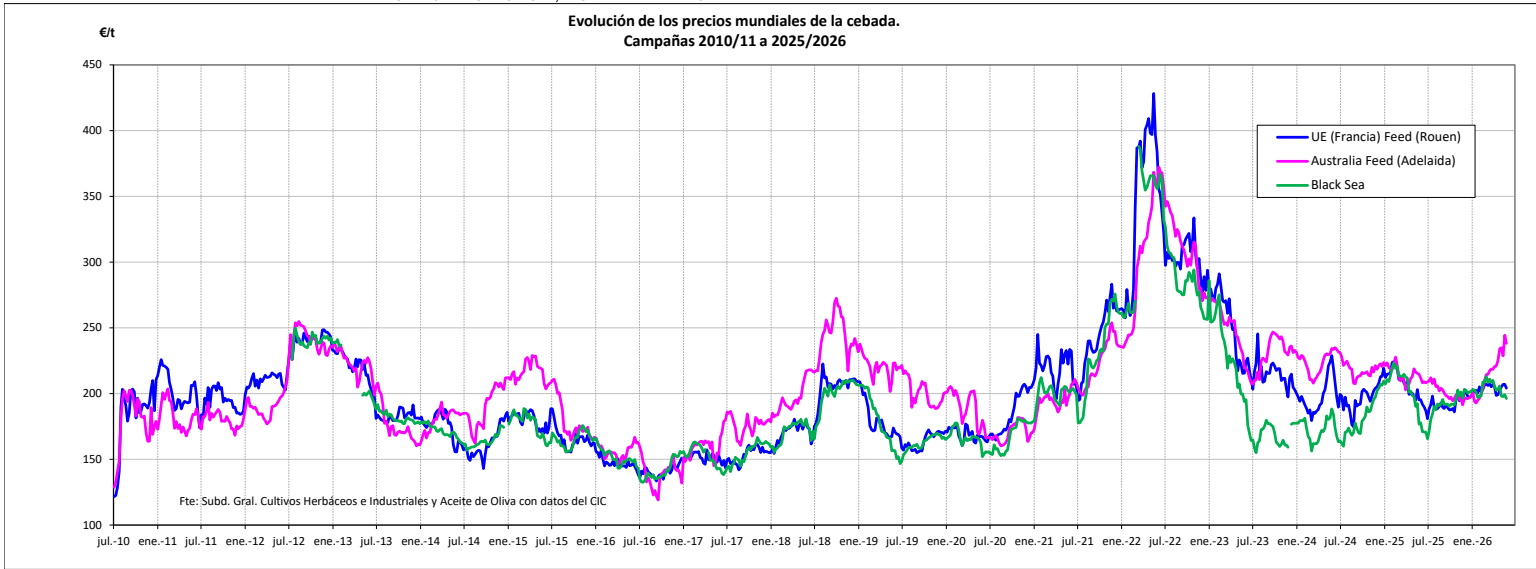
Fuente: Elaboración Subd. Gral. Cultivos Herbáceos e Industriales y Aceite de Oliva con datos del Consejo Internacional de Cereales



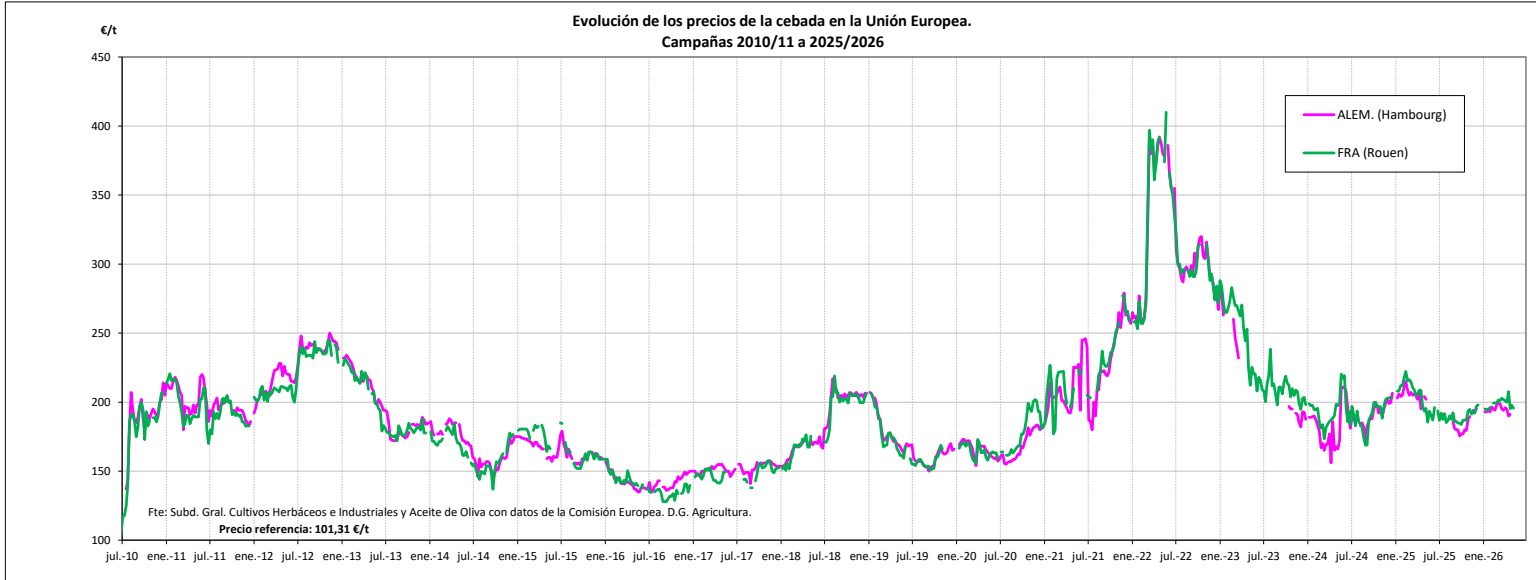
Fuente: Elaboración Subd. Gral. Cultivos Herbáceos e Industriales y Aceite de Oliva con datos de los Comités de Gestión de la UE

Fuente: Elaboración Subd. Gral. Cultivos Herbáceos e Industriales y Aceite de Oliva con datos de la SGAC y Estadística del MAPA.

EVOLUCIÓN PRECIOS CEBADA. CAMPAÑAS 2010/11 A 2025/2026
MINISTERIO DE AGRICULTURA, PESCA Y ALIMENTACIÓN

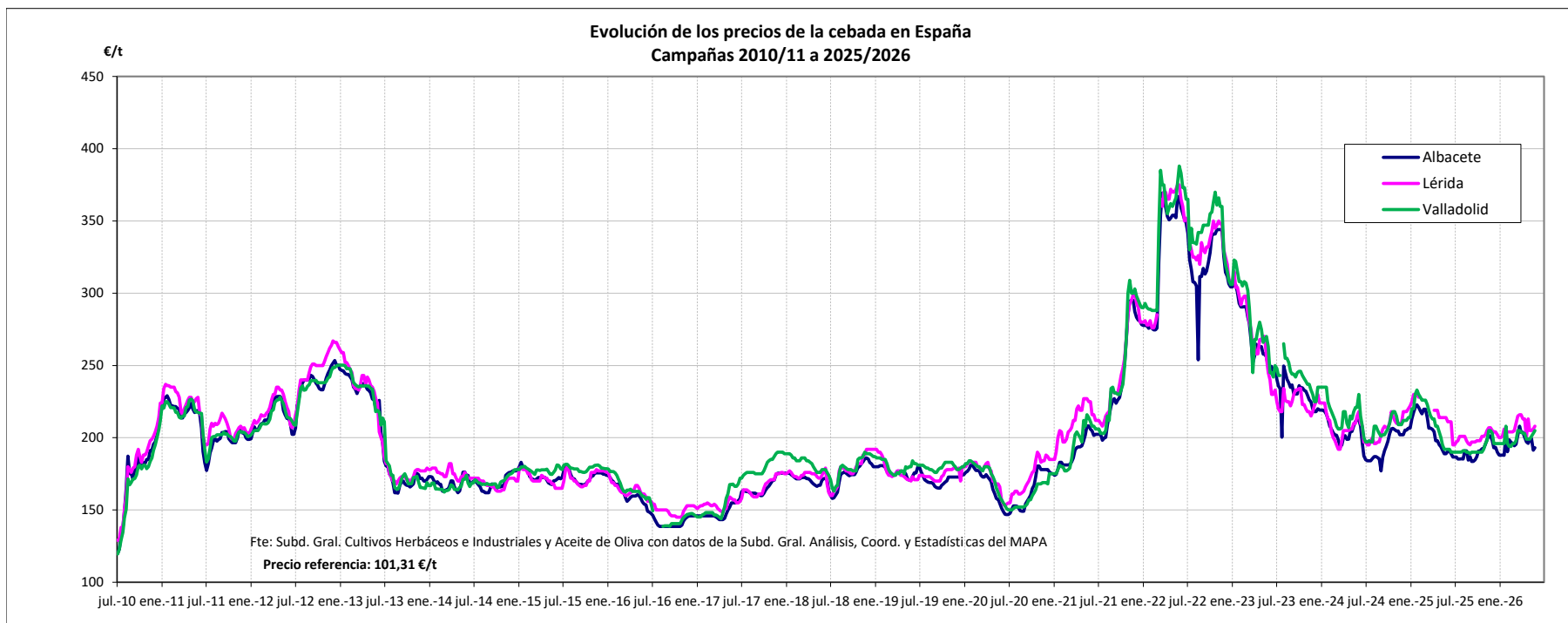


Fuente: Elaboración por la Subdirección General de Cultivos Herbáceos e Industriales y Aceite de Oliva del MAPA con datos del Consejo Internacional de Cereales



Fuente: Elaboración por la Subdirección General de Cultivos Herbáceos e Industriales y Aceite de Oliva del MAPA con datos de la Comisión Europea. D.G. Agricultura.

MINISTERIO DE AGRICULTURA, PESCA Y ALIMENTACIÓN

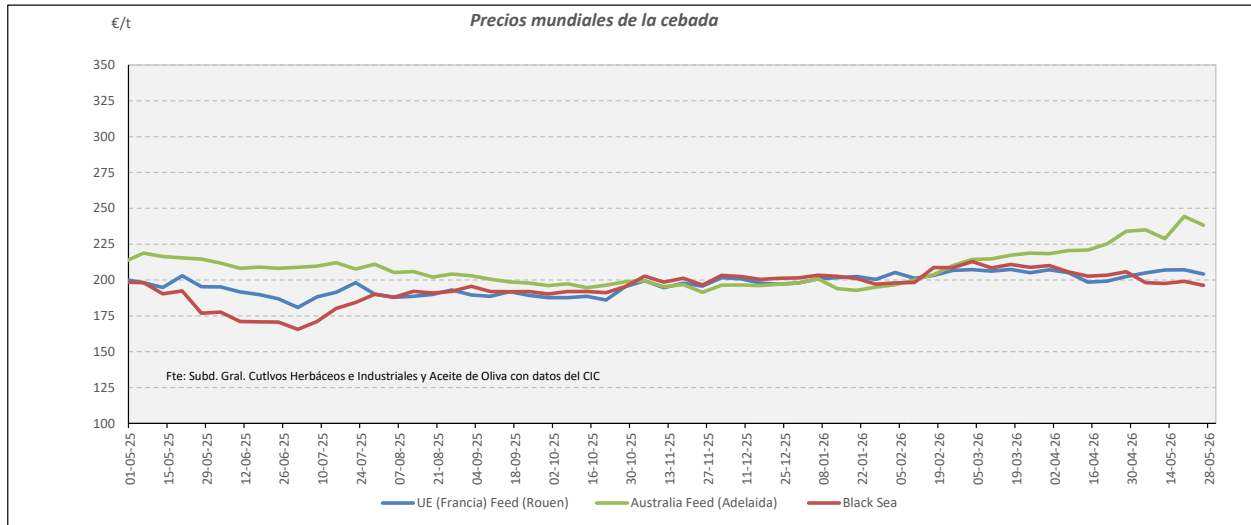


Fuente: Elaboración por la Subdirección General de Cultivos Herbáceos e Industriales y Aceite de Oliva del MAPA con datos de la Subd. Gral. de Análisis, Coord. y Estadística del MAPA.

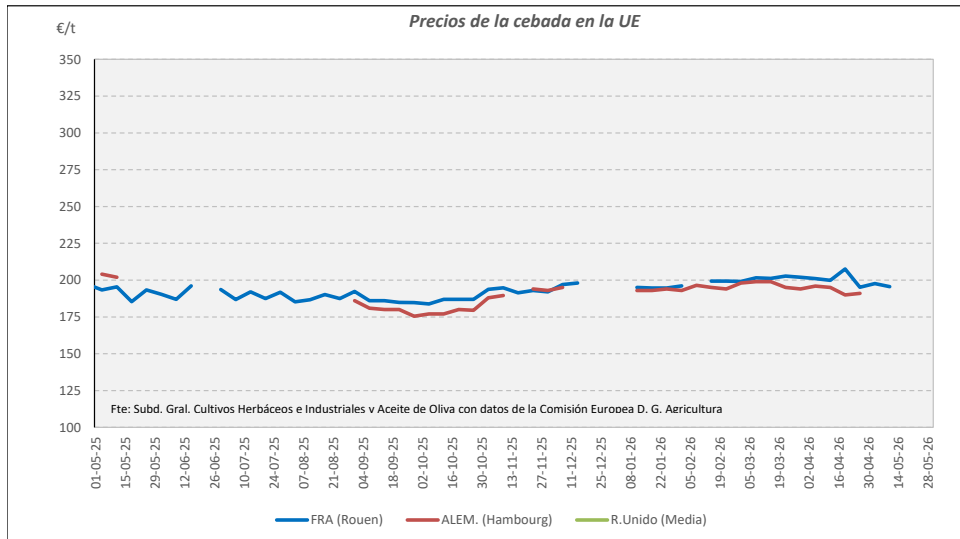
VARIACIONES PORCENTUALES SOBRE LA ÚLTIMA COTIZACIÓN

	MUNDIAL		UNIÓN EUROPEA		ESPAÑA		
	Australia Feed (Adelaida)	Black sea	Alemania (Hambourg)	Francia (Rouen)	Albacete	Lérida	Valladolid
Última cotización €/t	238	196	192	198	193	208	205
% s/inicio campaña	↑ +14	↑ +15	n/c	↑ +6	↑ +3	↑ +6	↑ +8
% s/mes anterior	↑ +2	↓ -5	⇒ +1	↑ +2	↓ -2	↓ -2	↑ +3
% s/semana anterior	↓ -3	↓ -1	n/c	n/c	⇒ +1	⇒ +1	⇒ +1
% s/año anterior	↑ +11	↑ +2	n/c	↑ +7	↑ +2	↓ -3	↑ +7

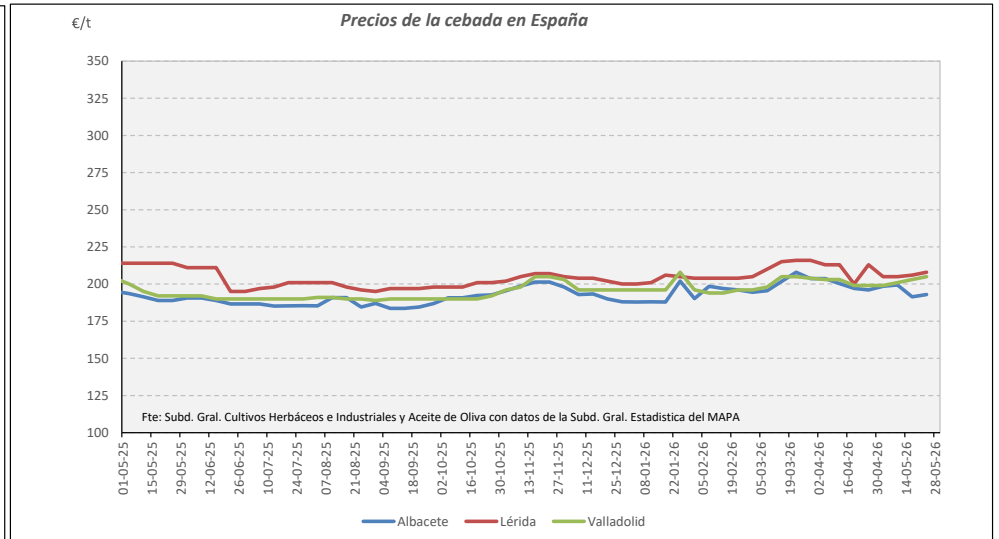
CEBADA. EVOLUCIÓN ANUAL



Fuente: Elaboración Subd. Gral. Cultivos Herbáceos e Industriales y Aceite de Oliva con datos del Consejo Internacional de Cereales

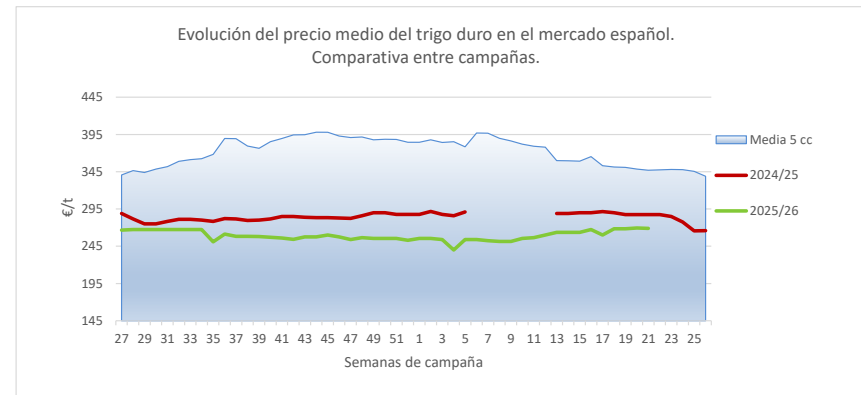
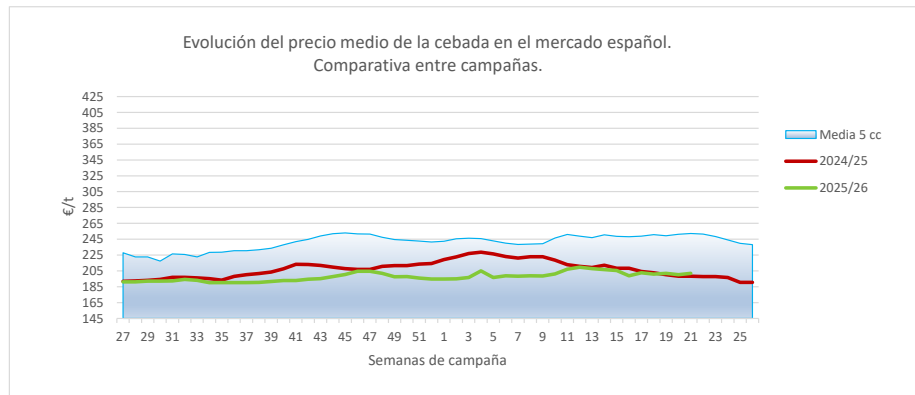
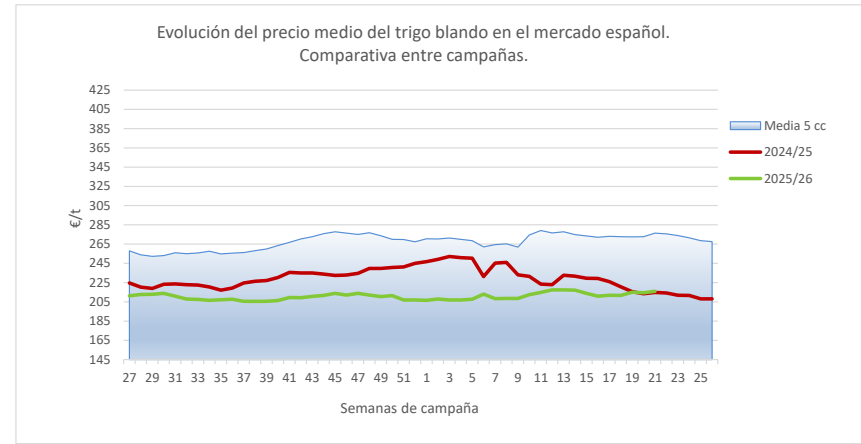
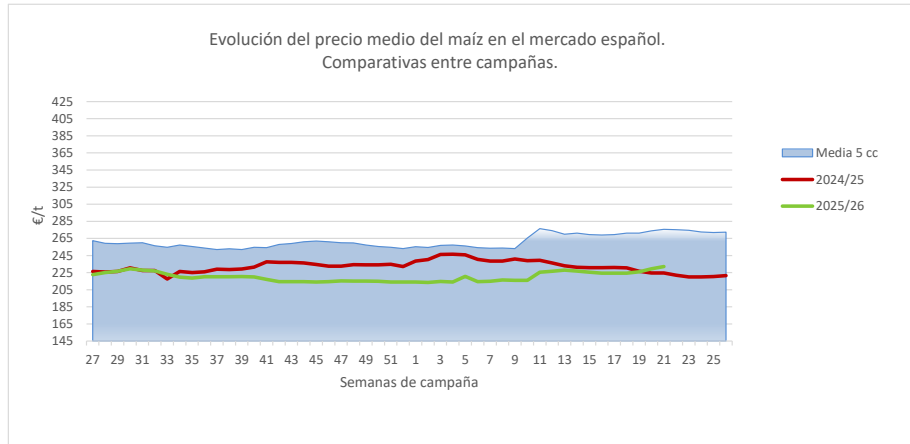


Fuente: Elaboración Subd. Gral. Cultivos Herbáceos e Industriales y Aceite de Oliva con datos de los Comités de Gestión de la UE



Fuente: Elaboración Subd. Gral. Cultivos Herbáceos e Industriales y Aceite de Oliva con datos de la SGAC y Estadística del MAPA.

EVOLUCIÓN DEL PRECIO MEDIO DEL MAIZ, TRIGO BLANDO Y CEBADA. COMPARATIVA ENTRE CAMPAÑAS.



Fuente: Elaboración Subd. Gral. Cultivos Herbáceos e Industriales y Aceite de Oliva con datos de la SGAC y Estadística del MAPA.