

## SEGUIMIENTO DE LOS MERCADOS DE CEREALES

**Campaña 2025/2026**

**ENERO 2016**

**SEMANA 01**

### **ÍNDICE:**

#### **Mercado de cereales. Precios mundiales, comunitarios y nacionales.**

##### *Precios medios de los cereales:*

Evolución desde la campaña 2010/2011 a 2025/2026  
Evolución anual.

##### *Precios del trigo blando:*

Evolución desde la campaña 2010/2011 a 2025/2026  
Evolución anual.

##### *Precios del trigo duro:*

Evolución desde la campaña 2010/2011 a 2025/2026  
Evolución anual.

##### *Precios del maíz y el sorgo:*

Evolución desde la campaña 2010/2011 a 2025/2026  
Evolución anual.

##### *Precios de la cebada:*

Evolución desde la campaña 2010/2011 a 2025/2026  
Evolución anual.

Evolución del precio medio del trigo blando, trigo duro, cebada y maíz. Comparativa entre campañas.

Los datos de los precios están referidos a la campaña de comercialización que empieza el 1 de julio y finaliza el 30 de junio del año siguiente.

Fuentes: S. G. Análisis, Coordinación y Estadísticas del MAPA, Consejo Internacional de Cereales (CIC), FAO, USDA, Comisión Europea, Mercolleida y otras fuentes de ámbito agrario nacional e internacional.



Aviso Legal: los contenidos de esta publicación podrán ser reutilizados, citando la fuente y la fecha, en su caso, de la última actualización.

**Título:**

Seguimiento de los mercados de cereales

**Edita:**

© Ministerio de Agricultura, Pesca y Alimentación.  
Secretaría General Técnica. Centro de Publicaciones.

**Unidad proponente:**

Dirección General de Producciones y Mercados Agrarios.  
Subdirección General de Cultivos Herbáceos e Industriales y Aceite de Oliva.

**NIPO:** 003-25-021-6

**Tienda online:**

[www.mapa.gob.es](http://www.mapa.gob.es)

<https://servicio.mapa.gob.es/tienda/>

**e-mail:**

[centropublicaciones@mapa.es](mailto:centropublicaciones@mapa.es)

**Catálogo de Publicaciones de la Administración General del Estado:**

<https://cpage.mpr.gob.es/>

Para contribuir a la protección del medio ambiente, se recomienda imprimir esta publicación únicamente si es estrictamente necesario, ya sea en su totalidad o en parte.

 GOBIERNO DE ESPAÑA	MINISTERIO DE AGRICULTURA, PESCA Y ALIMENTACION	SUBSECRETARÍA
		SECRETARÍA GENERAL TÉCNICA
		DIVISIÓN DE ARCHIVOS Y PUBLICACIONES

Metodología:

**Precio de referencia** : Umbrales de referencia para los cereales con medidas de intervención (101,31 €/t), en la fase del comercio al por mayor, mercancía entregada sobre vehículo en posición almacén. Reglamento (UE) nº 1308/2013, art. 7.

**PMI** (Precio máximo de importación): Precio de intervención incrementado en un 55% (157,03 €/t).

**Precios internacionales:**

**TRIGO:**

Argentina (Up River): Trigo panificable.

Canadá CWRS 13,5% (St. Law): Trigo panificable de alta calidad

US DNS 14% (PNW): Trigo panificable de alta calidad con origen en el Pacific North West.

USA HRW2 FOB: Trigo panificable origen golfo.

USA SRW2 FOB: Trigo panificable/pienso, origen golfo.

**SORGO:**

USA Gulf (Missisipi): Sorgo pienso

Argentina (Up River): Sorgo pienso.

**CEBADA:**

UE Francia. Rouen: Cebada pienso

Australia (Adelaida): Cebada pienso

**Precios medios campaña:**

Los precios medios se han calculado como la media aritmética de los mercados estudiados en este informe.

En el caso del trigo blando mundial se han promediado los trigos estadounidenses HRW2 y SRW2

Precios nacionales	SEMANA 01/2026	(del 29 de diciembre de 2025 al 04 de enero de 2026)
Precios comunitarios	SEMANA 01/2026	(del 29 de diciembre de 2025 al 04 de enero de 2026)
Precios mundiales		06/01/2026 (mundiales)

NIPO: 003-25-021-6

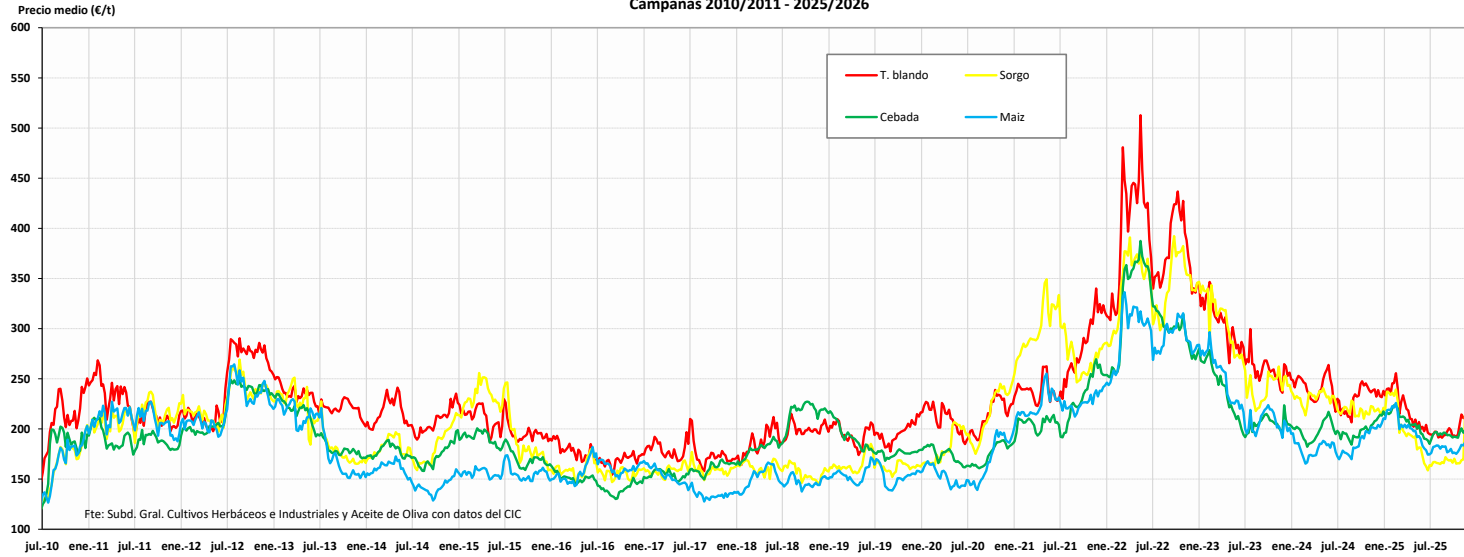
<https://cpage.mpr.gob.es/>

SEMANA 01. Enero 2016				PRECIOS SEMANALES CERALES. CAMPAÑA 2025/26										SEMANA 01. Enero 2016								
Última cotización \$/t		Diferencia semanal \$/t		% sobre la cotización			Campaña 2025/26		Última cotización €/t		Diferencia semanal €/t		% sobre la cotización			Campaña 2025/26						
				semana anterior	mes anterior	año anterior	Mínimo campaña \$/t	Máximo campaña \$/t					semana anterior	mes anterior	año anterior	Mínimo campaña €/t	Máximo campaña €/t					
<b>TRIGO BLANDO \$/t</b>								<b>TRIGO BLANDO €/t</b>														
Elaboración Subdirección General de Cultivos Herbáceos e Industriales y Aceite de Oliva con fuente del Consejo Internacional de Cereales (CIC)								Elaboración Subdirección General de Cultivos Herbáceos e Industriales y Aceite de Oliva con fuente de los Comités de Gestión UE y la SGACE del MAPA														
<i>Mundiales</i>								<i>Unión Europea</i>														
USA HRW2 FOB	241	+0	➡ +0	⬇ -1	⬇ -6	226	249	ALEM. (Hambourg)	s/c	n/c	n/c	n/c	n/c	n/c	193	200						
USA SRW2 FOB	228	+0	➡ +0	⬇ -6	⬇ -3	214	244	FRA (Rouen)	s/c	n/c	n/c	n/c	n/c	n/c	188	203						
US DNS 14% (PNW)	282	-4	⬇ -1	⬆ +2	⬇ -2	255	287	POL (Kujawsko.) Pienso	s/c	n/c	n/c	n/c	n/c	n/c	172	207						
Canada CWRS 13,5% (St. L)	261	-5	⬇ -2	⬇ -4	⬇ -4	254	287	<i>España</i>														
Argentina (Up River)	207	-5	⬇ -2	⬇ -1	⬇ -10	206	234	Burgos pienso	195	-1	⬇ -1	⬇ -3	⬇ -14	195	205							
Russia Milling 12,5%	225	-2	⬇ -1	⬇ -1	⬇ -6	225	242	Barcelona	s/c	n/c	n/c	n/c	n/c	n/c	n/c							
UK (Feed grade)	s/c	n/c	n/c	n/c	n/c	n/c	n/c	Sevilla pienso	218	+0	➡ +0	⬇ -1	⬇ -10	212	225							
<b>MAÍZ \$/t</b>								<b>MAÍZ €/t</b>														
Elaboración Subdirección General de Cultivos Herbáceos e Industriales y Aceite de Oliva con fuente del Consejo Internacional de Cereales (CIC)								Elaboración Subdirección General de Cultivos Herbáceos e Industriales y Aceite de Oliva con fuente de los Comités de Gestión UE y la SGACE del MAPA														
<i>Mundiales</i>								<i>Unión Europea</i>														
USA Gulf 3YC	215	+1	➡ +0	➡ +1	➡ +0	192	215	FRA (Burdeos)	s/c	n/c	n/c	n/c	n/c	185	210							
Argentina (Up River)	222	+4	⬆ +2	⬆ +2	⬆ +4	193	222	ITALIA (Bolonía)	s/c	n/c	n/c	n/c	n/c	229	264							
Brasil (Paranagua)	225	+3	⬆ +1	⬇ -1	➡ +1	203	227	PORTUGAL (Lisboa)	s/c	n/c	n/c	n/c	n/c	210	222							
Ucrania	218	-1	⬇ -0	⬇ -0	⬆ +0	213	245	<i>España</i>														
								Badajoz								s/c	n/c	n/c	n/c	n/c	n/c	
								Lérida								212	+0	➡ +0	⬇ -1	⬇ -8	210	230
								León								216	+0	➡ +0	➡ +0	⬇ -7	216	229
<b>CEBADA \$/t</b>								<b>CEBADA €/t</b>														
Elaboración Subdirección General de Cultivos Herbáceos e Industriales y Aceite de Oliva con fuente del Consejo Internacional de Cereales (CIC)								Elaboración Subdirección General de Cultivos Herbáceos e Industriales y Aceite de Oliva con fuente de los Comités de Gestión UE y la SGACE del MAPA														
<i>Mundiales</i>								<i>Unión Europea</i>														
Australia Feed (Adelaida)	234	+1	➡ +0	⬆ +1	⬆ +1	222	246	ALEM. (Hambourg)	s/c	n/c	n/c	n/c	n/c	176	195							
Black Sea	237	+0	➡ +0	⬇ -0	⬆ +10	200	238	FRA (Rouen)	s/c	n/c	n/c	n/c	n/c	184	198							
								<i>España</i>														
								Albacete								188	-0	⬇ -0	⬇ -3	⬇ -9	184	201
								Lérida								200	+0	➡ +0	⬇ -2	⬇ -10	195	207
								Valladolid								196	+0	➡ +0	➡ +0	⬇ -8	189	205
<b>Tipo de cambio EUR/USD</b>								<b>TRIGO DURO €/t</b>														
Elaboración Subdirección General de Cultivos Herbáceos e Industriales y Aceite de Oliva con fuente del Consejo Internacional de Cereales (CIC)								Elaboración Subdirección General de Cultivos Herbáceos e Industriales y Aceite de Oliva con fuente de los Comités de Gestión UE y la SGACE del MAPA														
Dólares USA		% sobre la cotización			Dólares USA		<i>Unión Europea</i>															
Última cotización	Diferencia semanal	semana anterior	mes anterior	año anterior	Mínimo campaña	Máximo campaña	<i>España</i>															
1 Euro	1,1654	-0,0111	⬇ -0,94	⬇ -0,86	⬆ +13,04	0,0000	0,0000	FRA(La Pallice)	s/c	n/c	n/c	n/c	n/c	242	287							
								ITALIA (Bolonía)								s/c	n/c	n/c	n/c	273	298	
								Sevilla								246	+0	➡ +0	➡ +0	⬇ -14	240	255
								Zaragoza								265	+5	⬆ +2	➡ +0	⬇ -10	260	288
								Córdoba								s/c	n/c	n/c	n/c	240	267	

s/d: sin datos; s/c: sin cotización ; n/c: no comparable

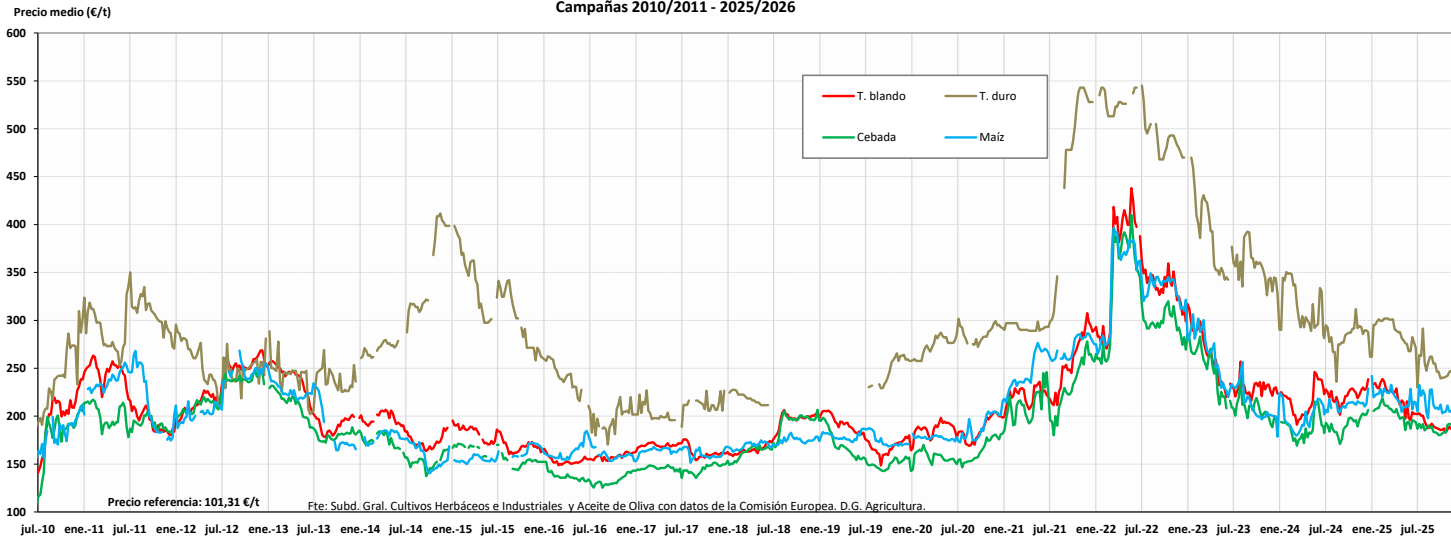
**EVOLUCIÓN DE LOS PRECIOS MEDIOS DE LOS CEREALES. CAMPAÑAS 2010/11 A 2025/2026**  
**MINISTERIO DE AGRICULTURA, PESCA Y ALIMENTACIÓN**

**Evolución de los precios medios de los cereales en el mundo (€/t)**  
**Campañas 2010/2011 - 2025/2026**



Fuente: Elaboración por la Subdirección General de Cultivos Herbáceos e Industriales y Aceite de Oliva del MAPA con datos del Consejo Internacional de Cereales

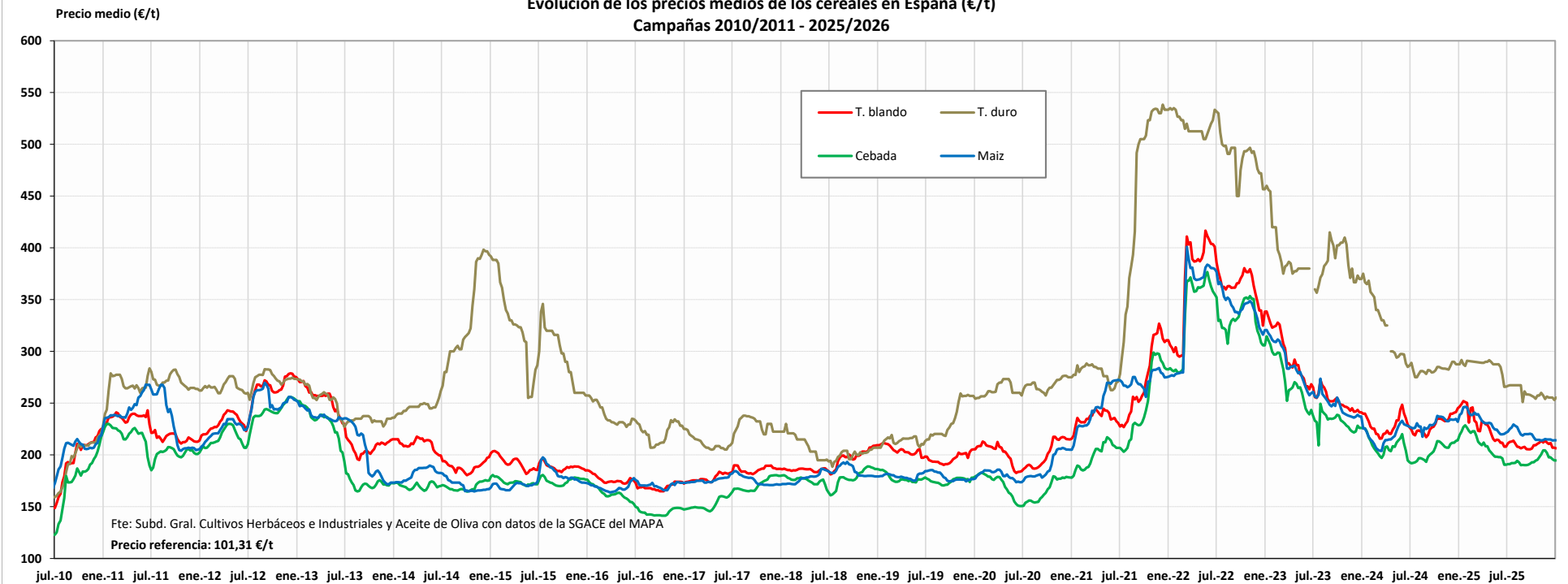
**Evolución de los precios medios de los cereales en la UE (€/t)**  
**Campañas 2010/2011 - 2025/2026**



Fuente: Elaboración por la Subdirección General de Cultivos Herbáceos e Industriales y Aceite de Oliva del MAPA con datos de la Comisión Europea, D.G. Agricultura.

MINISTERIO DE AGRICULTURA, PESCA Y ALIMENTACIÓN

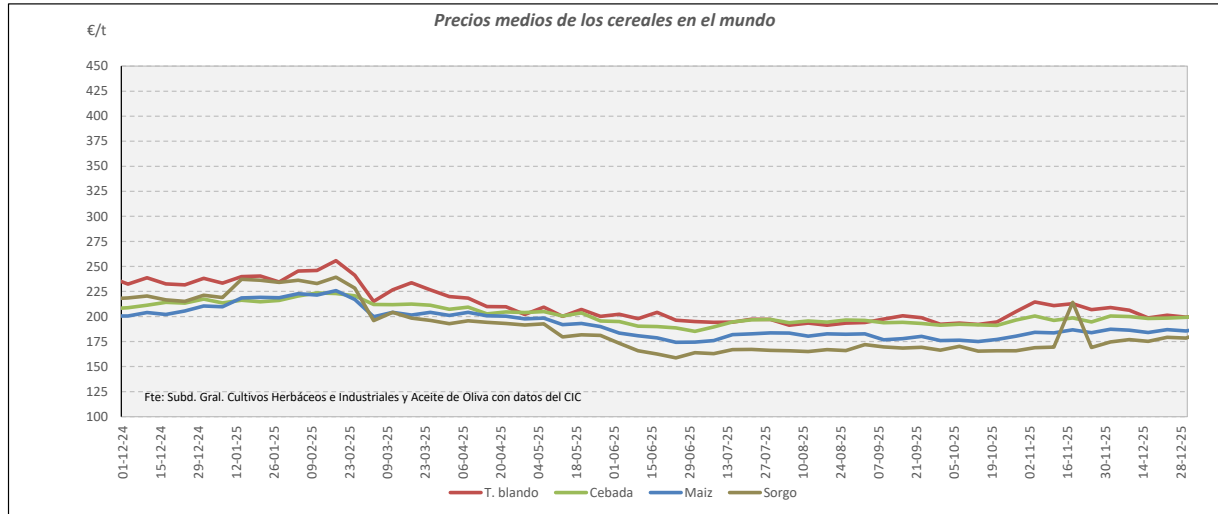
Evolución de los precios medios de los cereales en España (€/t)  
Campañas 2010/2011 - 2025/2026



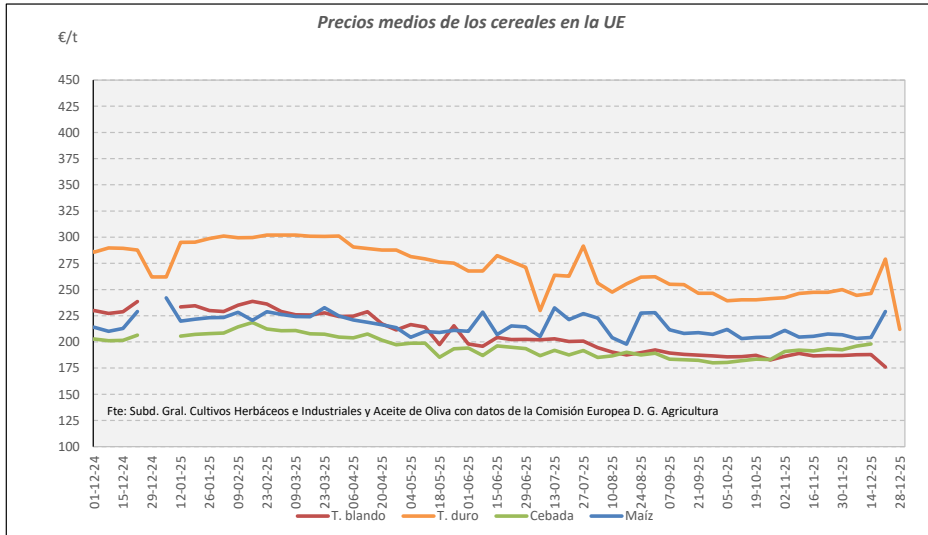
Campaña 2025/26	MUNDIALES				UNION EUROPEA				ESPAÑA			
	Trigo blando	Cebada	Maíz	Sorgo	Trigo blando	Trigo duro	Cebada	Maíz	Trigo blando	Trigo duro	Cebada	Maíz
Media (€/t)	199,17	195,39	181,68	171,24	189,67	250,37	187,90	211,89	209,51	259,64	194,62	218,97
Máximo (€/t)	214,46	201,65	188,78	214,17	203,05	291,50	198,00	232,50	213,90	267,33	204,43	229,50
Mínimo (€/t)	191,32	185,15	174,53	163,01	176,00	212,00	180,13	197,90	205,50	251,00	190,17	213,90

PRECIOS MEDIOS DE LOS CEREALES. EVOLUCIÓN ANUAL

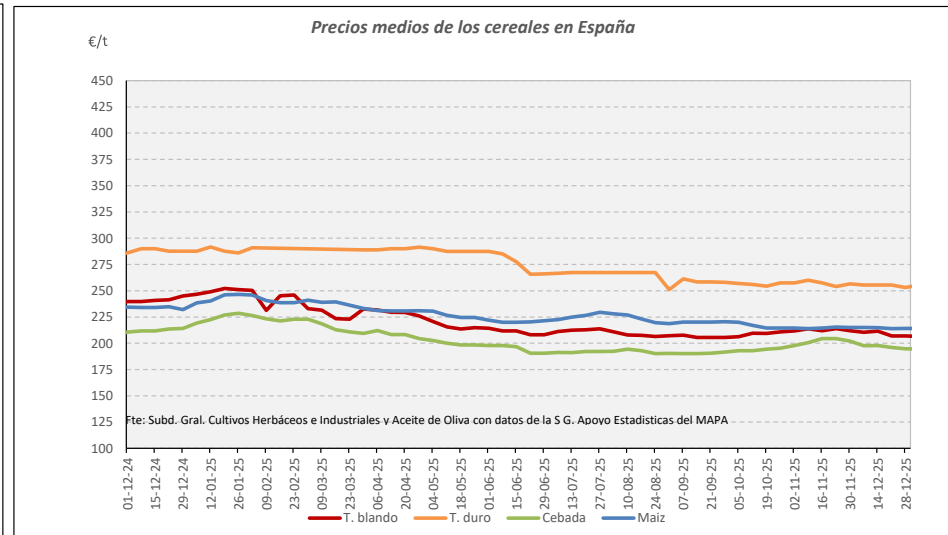
MINISTERIO DE AGRICULTURA, PESCA Y ALIMENTACIÓN



Fuente: Elaboración Subd. Gral. Cultivos Herbáceos e Industriales y Aceite de Oliva con datos del Consejo Internacional de Cereales

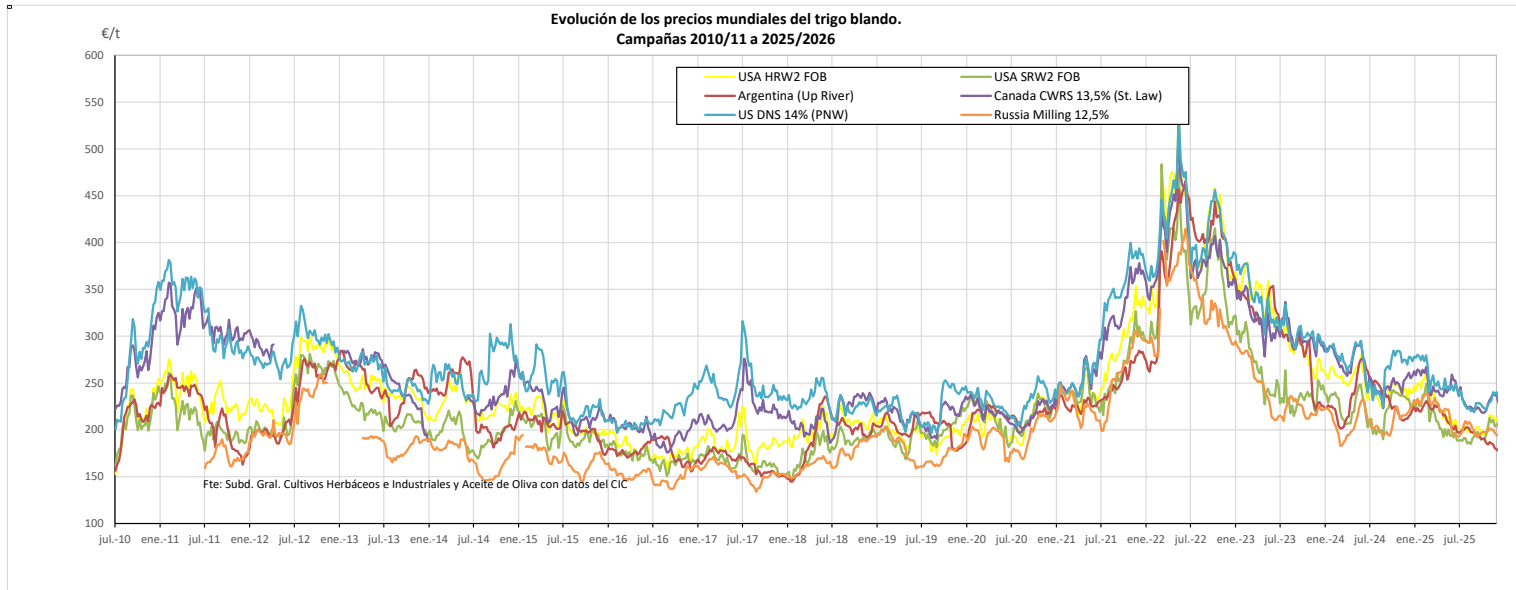


Fuente: Elaboración Subd. Gral. Cultivos Herbáceos e Industriales y Aceite de Oliva con datos de los Comités de Gestión de la UE

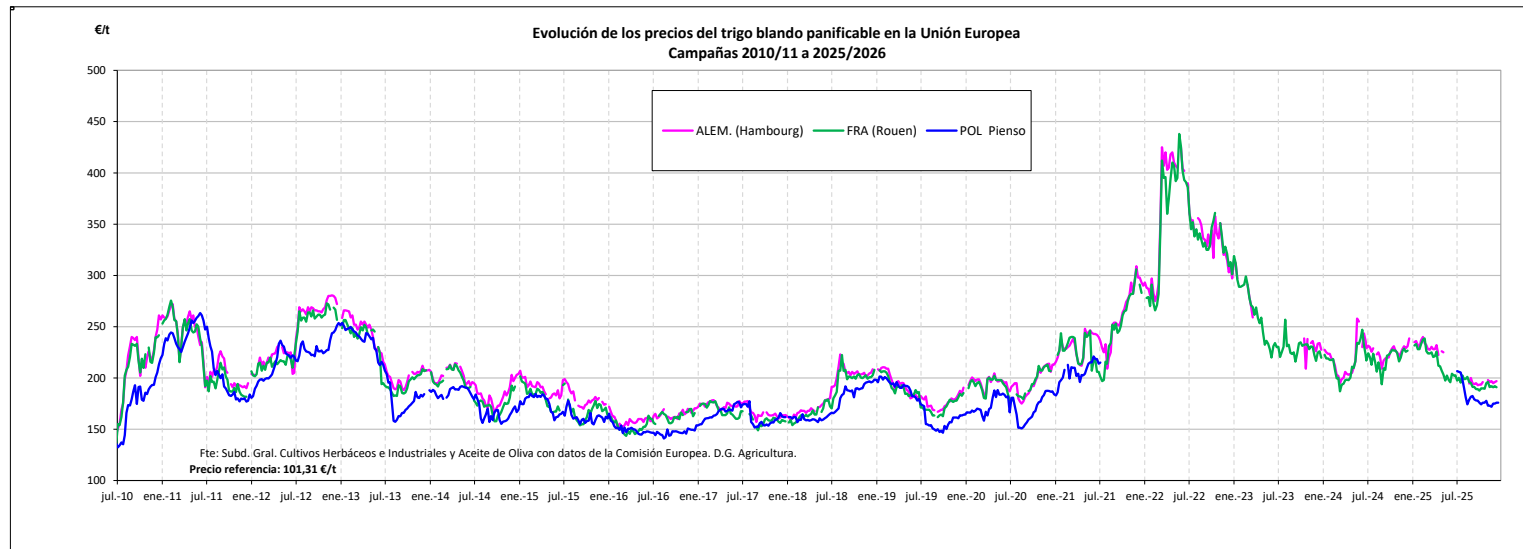


Fuente: Elaboración Subd. Gral. Cultivos Herbáceos e Industriales y Aceite de Oliva con datos de la SGAC y Estadística del MAPA.

**EVOLUCIÓN DEL TRIGO BLANDO PANIFICABLE. CAMPAÑAS 2010/11 A 2025/2026**  
**MINISTERIO DE AGRICULTURA, PESCA Y ALIMENTACIÓN**



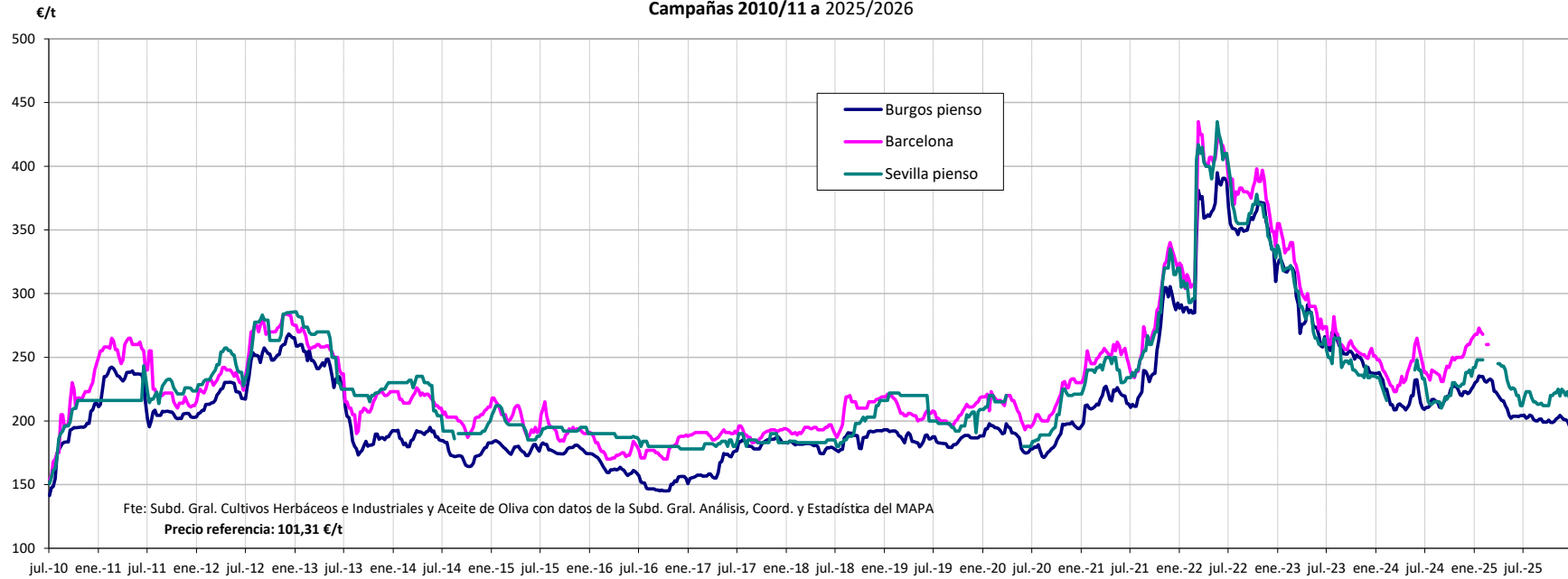
Fuente: Elaboración por la Subdirección General de Cultivos Herbáceos e Industriales y Aceite de Oliva del MAPA con datos del Consejo Internacional de Cereales



Fuente: Elaboración por la Subdirección General de Cultivos Herbáceos e Industriales y Aceite de Oliva del MAPA con datos de la Comisión Europea. D.G. Agricultura.

MINISTERIO DE AGRICULTURA, PESCA Y ALIMENTACIÓN

Evolución de los precios del trigo blando en España  
Campañas 2010/11 a 2025/2026

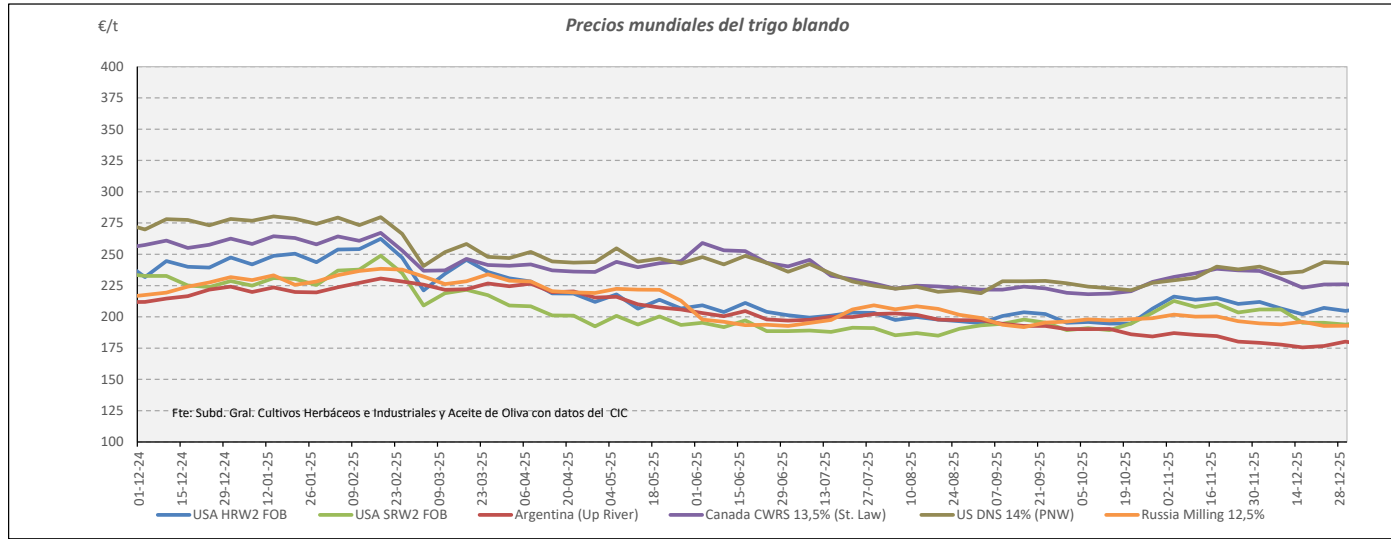


VARIACIONES PORCENTUALES SOBRE LA ÚLTIMA COTIZACIÓN

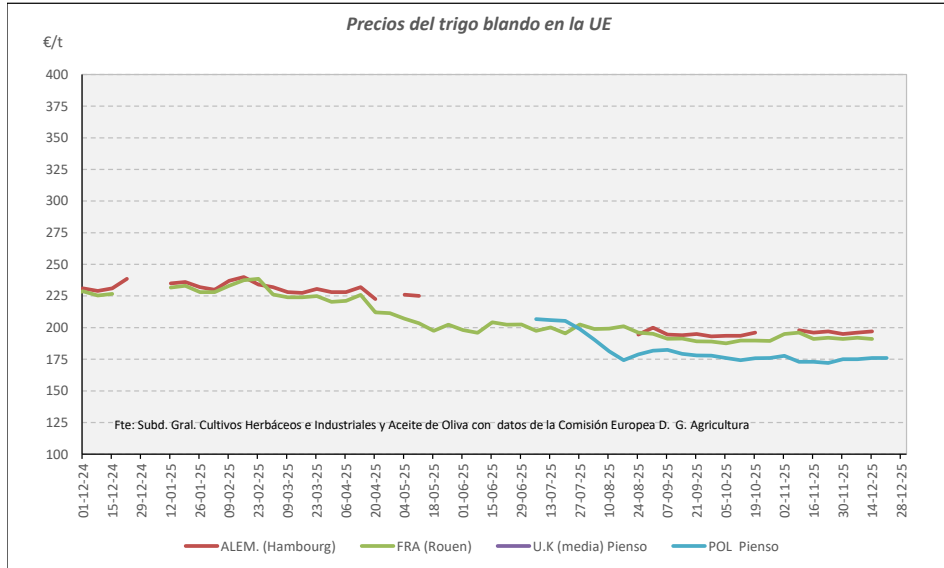
	MUNDIALES						UNIÓN EUROPEA			ESPAÑA		
	USA HRW2 FOB	USA SRW2 FOB	Argentina (Up River)	Canadá CWRS 13,5%	USA DNS 14% (PNW)	Russia Milling 12,5%	Alemania (Hambourg)	Francia (Rouen)	Polonia (Kujawsko-Maz.)	Burgos	Barcelona	Sevilla
Última cotización €/t	206,80	195,65	177,63	223,96	241,98	193,07	s/c	s/c	s/c	195,00	s/c	218,00
% s/inicio campaña	↑ +4	↑ +3	↓ -10	↓ -9	↓ -0	↓ -1	n/c	n/c	n/c	↓ -5	n/c	⇒ +0
% s/mes anterior	⇒ +0	↓ -5	↓ -0	↓ -3	↑ +3	↓ -0	n/c	n/c	n/c	↓ -3	n/c	↓ -1
% s/semana anterior	⇒ +1	⇒ +1	↓ -1	↓ -1	↓ -0	⇒ +0	n/c	n/c	n/c	↓ -1	n/c	⇒ +0
% s/año anterior	↓ -16	↓ -14	↓ -21	↓ -15	↓ -13	↓ -17	n/c	n/c	n/c	↓ -14	n/c	↓ -10

**TRIGO BLANDO. EVOLUCIÓN ANUAL**

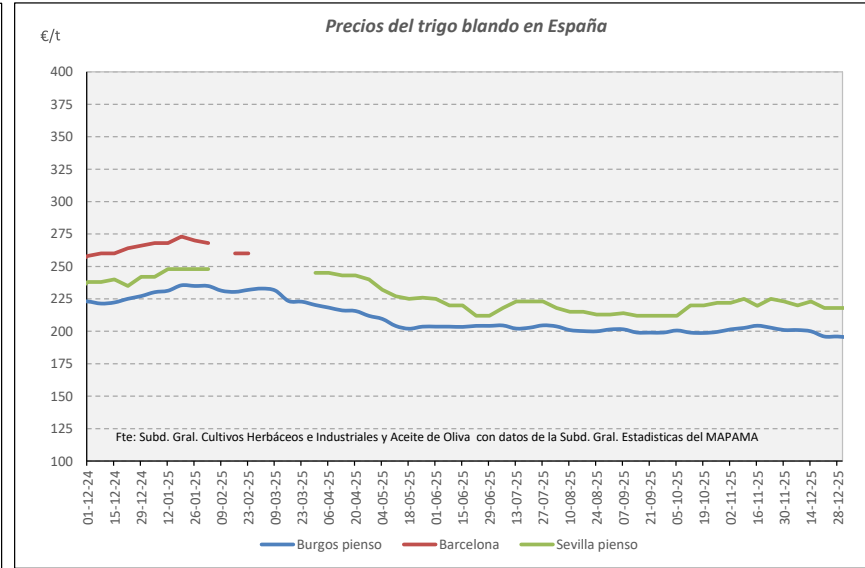
MINISTERIO DE AGRICULTURA, PESCA Y ALIMENTACIÓN



Fuente: Elaboración Subd. Gral. Cultivos Herbáceos e Industriales y Aceite de Oliva con datos del Consejo Internacional de Cereales

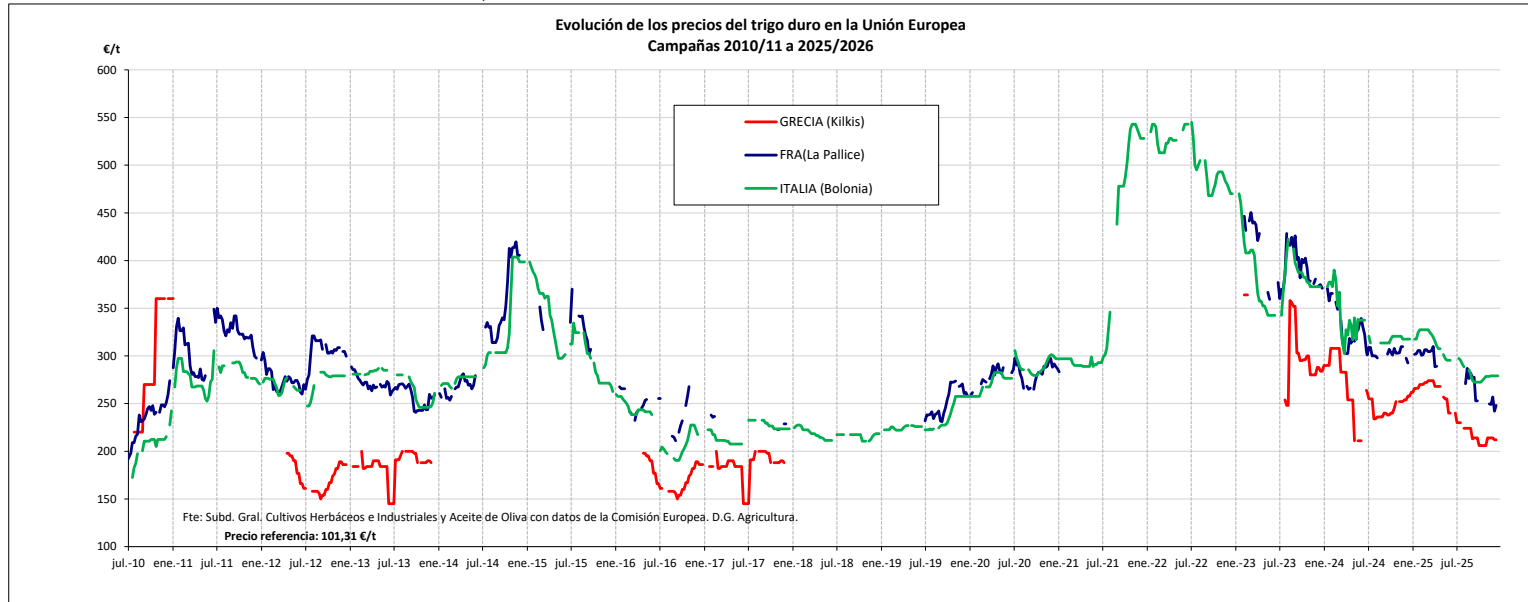


Fuente: Elaboración Subd. Gral. Cultivos Herbáceos e Industriales y Aceite de Oliva con datos de los Comités de Gestión de la UE

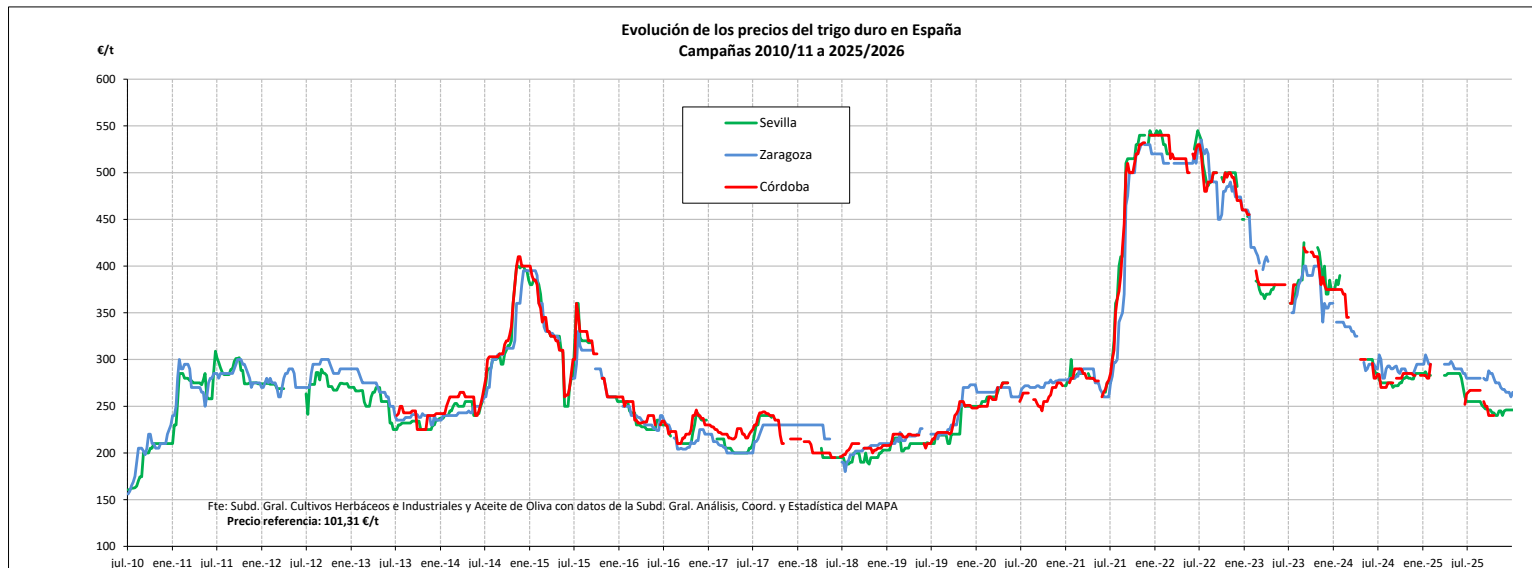


Fuente: Elaboración Subd. Gral. Cultivos Herbáceos e Industriales y Aceite de Oliva con datos de la SGAC y Estadística del MAPA.

**EVOLUCIÓN DEL TRIGO DURO. CAMPAÑAS 2010/11 A 2025/2026**  
 MINISTERIO DE AGRICULTURA, PESCA Y ALIMENTACIÓN

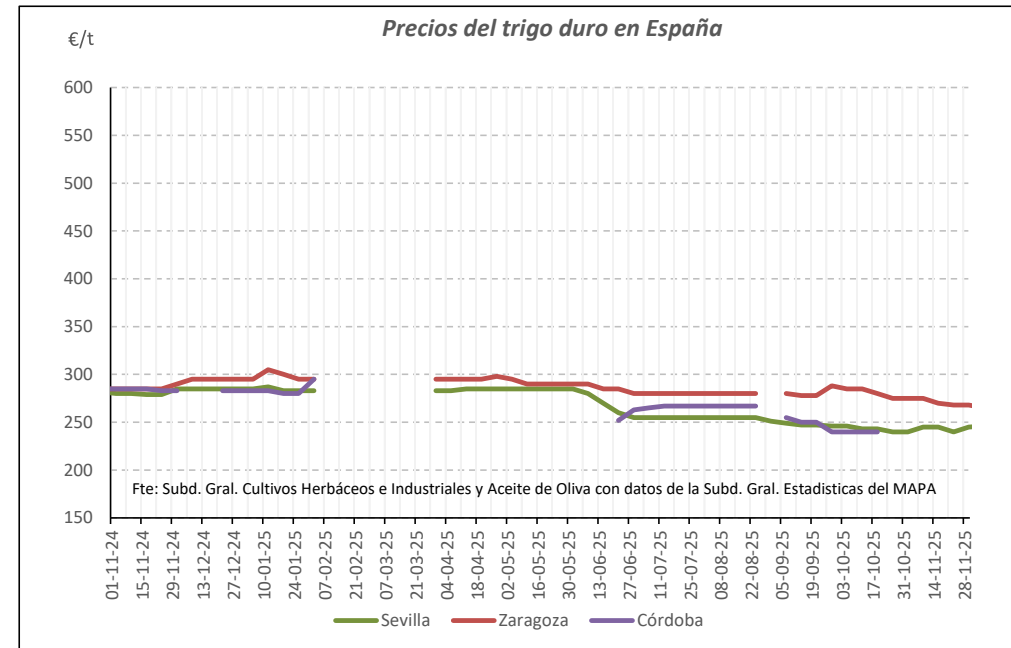
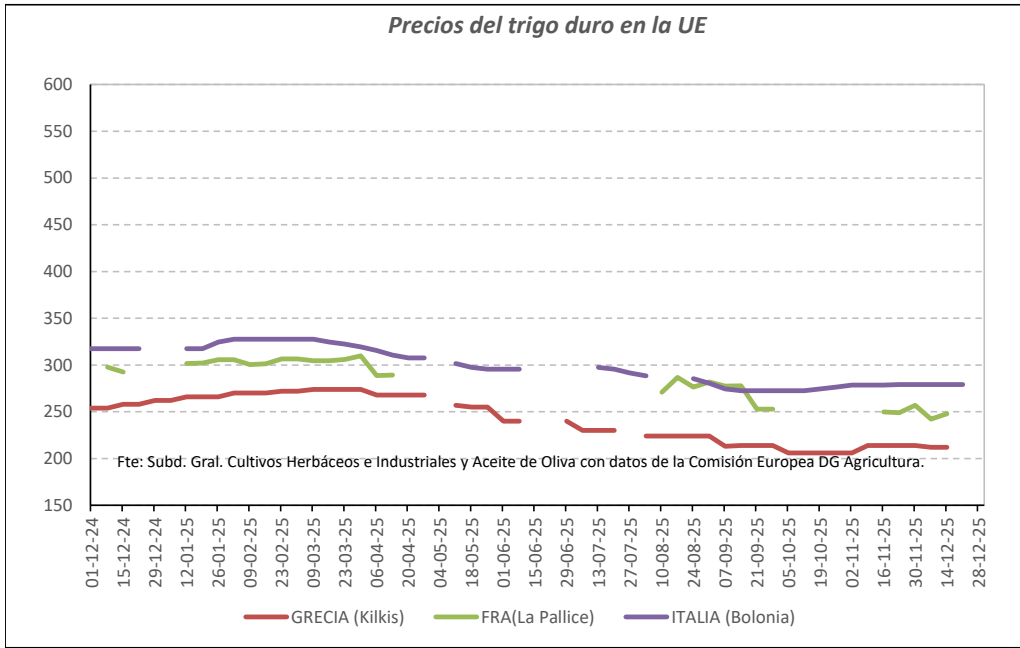


Fuente: Elaboración por la Subdirección General de Cultivos Herbáceos e Industriales y Aceite de Oliva del MAPA con datos de la Comisión Europea. D.G. Agricultura.



Fuente: Elaboración por la Subdirección General de Cultivos Herbáceos e Industriales y Aceite de Oliva del MAPAMA con datos de la S. G. de Análisis, Coordinación y Estadística del MAPA.

## TRIGO DURO. EVOLUCIÓN ANUAL



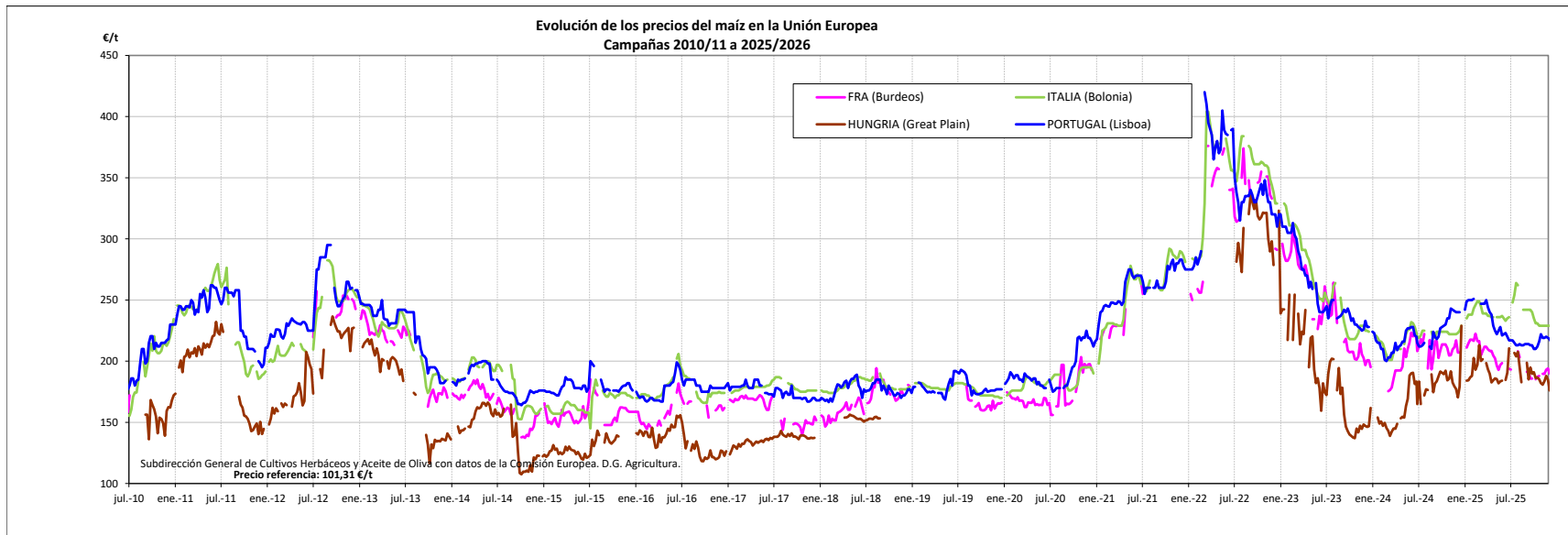
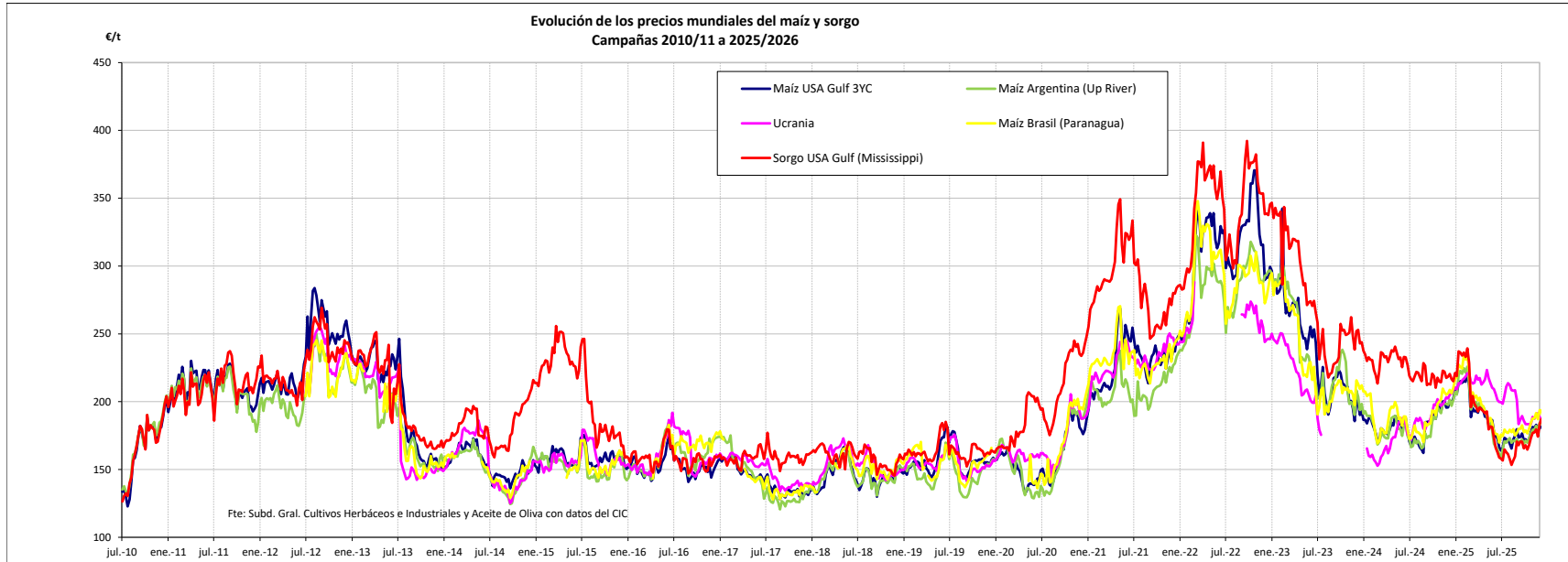
Fuente: Elaboración Subd. Gral. Cultivos Herbáceos e Industriales y Aceite de Oliva con datos de los Comités de Gestión de la UE

### VARIACIONES PORCENTUALES SOBRE LA ÚLTIMA COTIZACIÓN

	UE		ESPAÑA		
	Francia (La Pallice)	Italia (Bologna)	Sevilla	Zaragoza	Córdoba
Última cotización €/t	s/c	s/c	246	265	s/c
% s/inicio campaña	n/c	n/c	↓ -4	↓ -5	n/c
% s/mes anterior	n/c	n/c	→ +0	→ +0	n/c
% s/semana anterior	n/c	n/c	→ +0	↑ +2	n/c
% s/año anterior	n/c	n/c	↓ -14	↓ -10	n/c

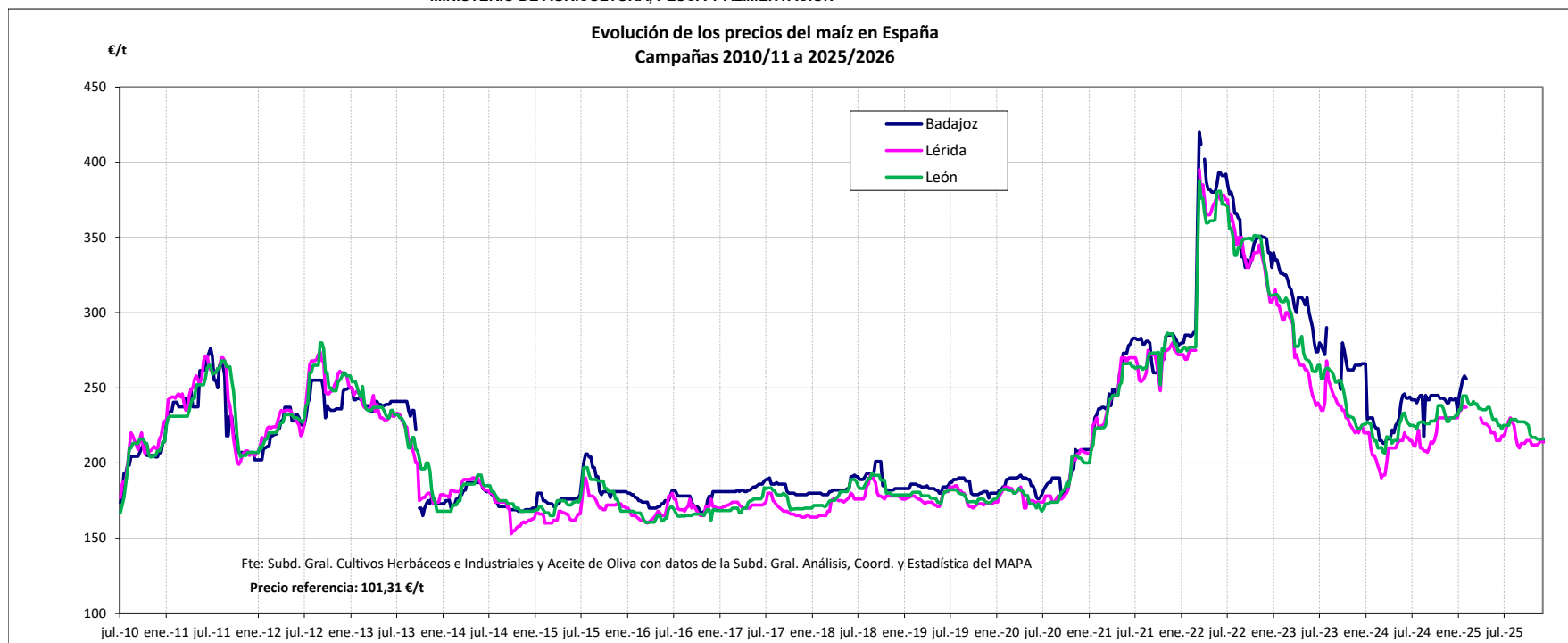
EVOLUCIÓN DEL MAÍZ. CAMPAÑAS 2010/11 A 2025/2026

MINISTERIO DE AGRICULTURA, PESCA Y ALIMENTACIÓN



Fuente: Elaboración por la Subdirección General de Cultivos Herbáceos e Industriales y Aceite de Oliva del MAPA con datos de la Comisión Europea. D.G. Agricultura.

MINISTERIO DE AGRICULTURA, PESCA Y ALIMENTACIÓN

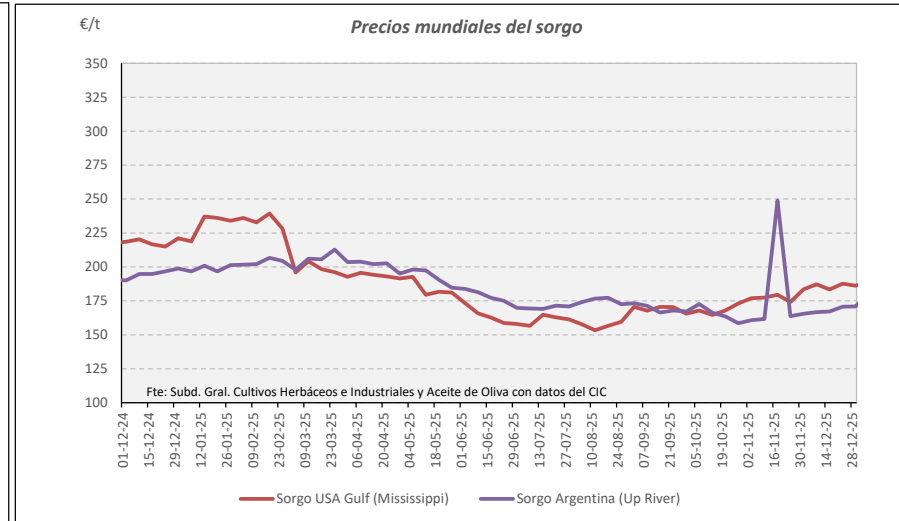
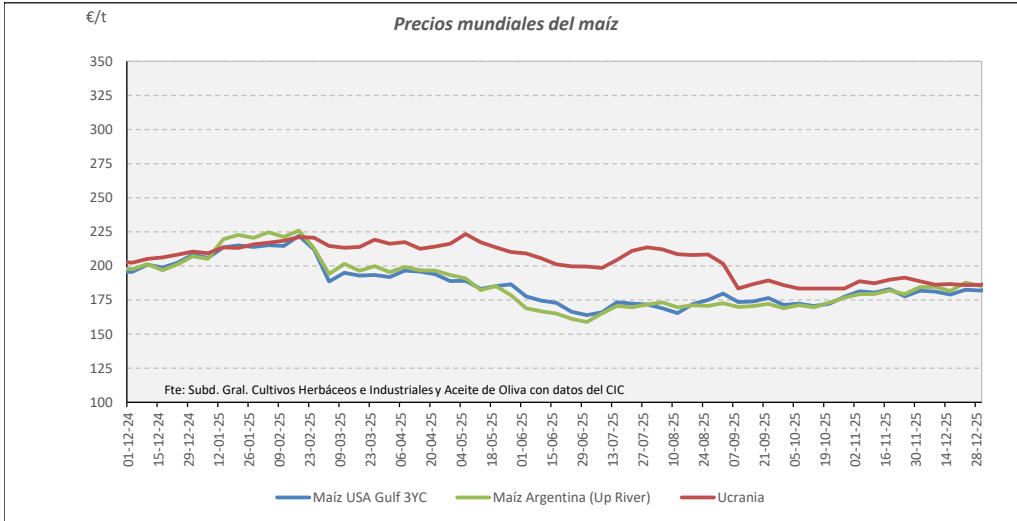


Fuente: Elaboración por la Subdirección General de Cultivos Herbáceos e Industriales y Aceite de Oliva del MAPA con datos de la Subd. Gral. de Análisis, Coord. y Estadística del MAPA.

VARIACIONES PORCENTUALES SOBRE LA ÚLTIMA COTIZACIÓN

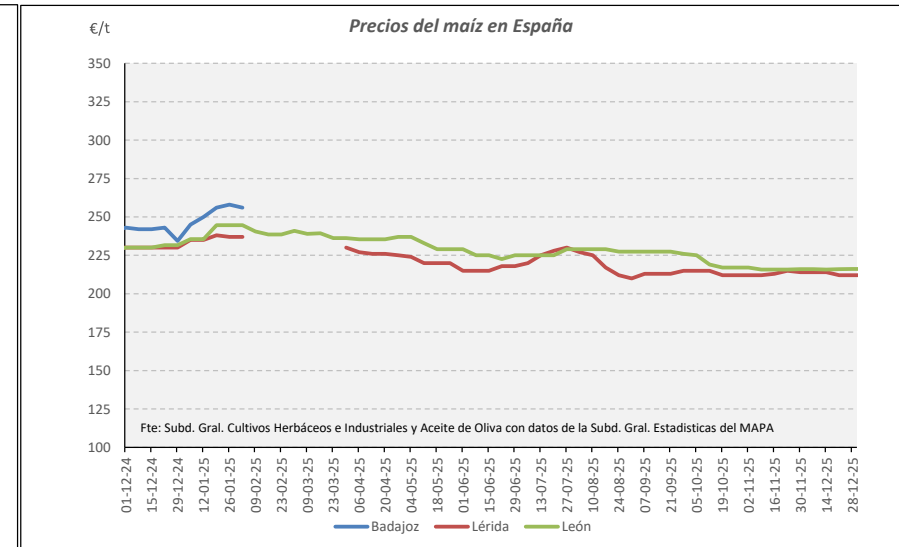
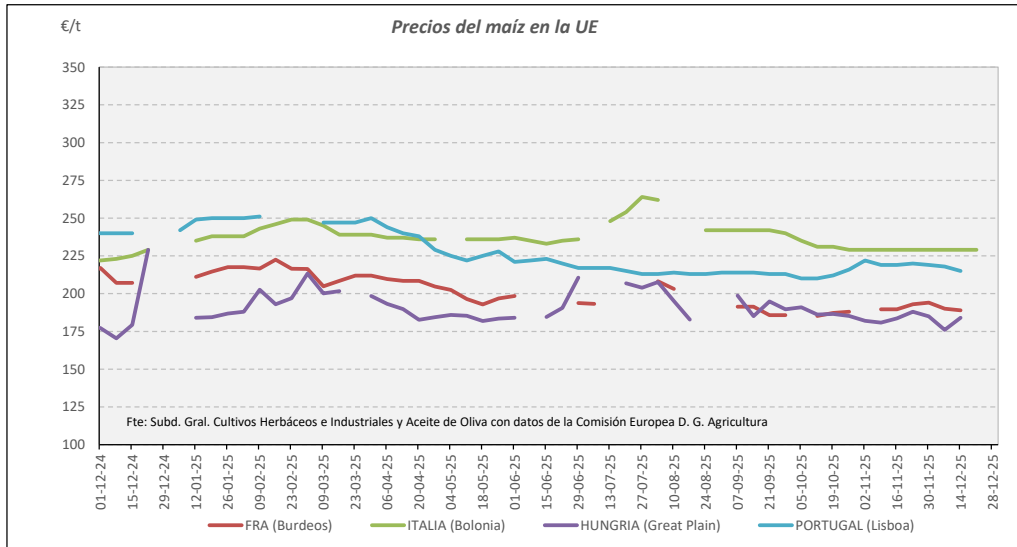
	MUNDIALES						UNIÓN EUROPEA			ESPAÑA		
	Maíz USA Gulf 3YC	Maíz Argentina (Upriver)	Maíz Brasil (Paraná)	Ucrania	Sorgo Gulf USA (Mississippi)	Sorgo Argentina (Up River)	Francia (Burdeos)	Italia (Bolonia)	Portugal (Lisboa)	Badajoz	Lérida	León
Última cotización €/t	184	190	193	187	189	181	s/c	s/c	s/c	s/c	212	216
% s/inicio campaña	↑ +11	↑ +15	↑ +11	↓ -6	↑ +21	↑ +7	n/c	n/c	n/c	n/c	↓ -4	↓ -4
% s/mes anterior	↑ +2	↑ +3	↓ -0	⇒ +0	⇒ +1	↑ +9	n/c	n/c	n/c	n/c	↓ -1	⇒ +0
% s/semana anterior	↑ +1	↑ +3	↑ +2	⇒ +0	↑ +1	↑ +6	n/c	n/c	n/c	n/c	⇒ +0	⇒ +0
% s/año anterior	↓ -11	↓ -8	↓ -11	↓ -11	↓ -15	↓ -9	n/c	n/c	n/c	n/c	↓ -8	↓ -7

MAÍZ Y SORGO. EVOLUCIÓN ANUAL



Fuente: Elaboración Subd. Gral. Cultivos Herbáceos e Industriales y Aceite de Oliva con datos del Consejo Internacional de Cereales

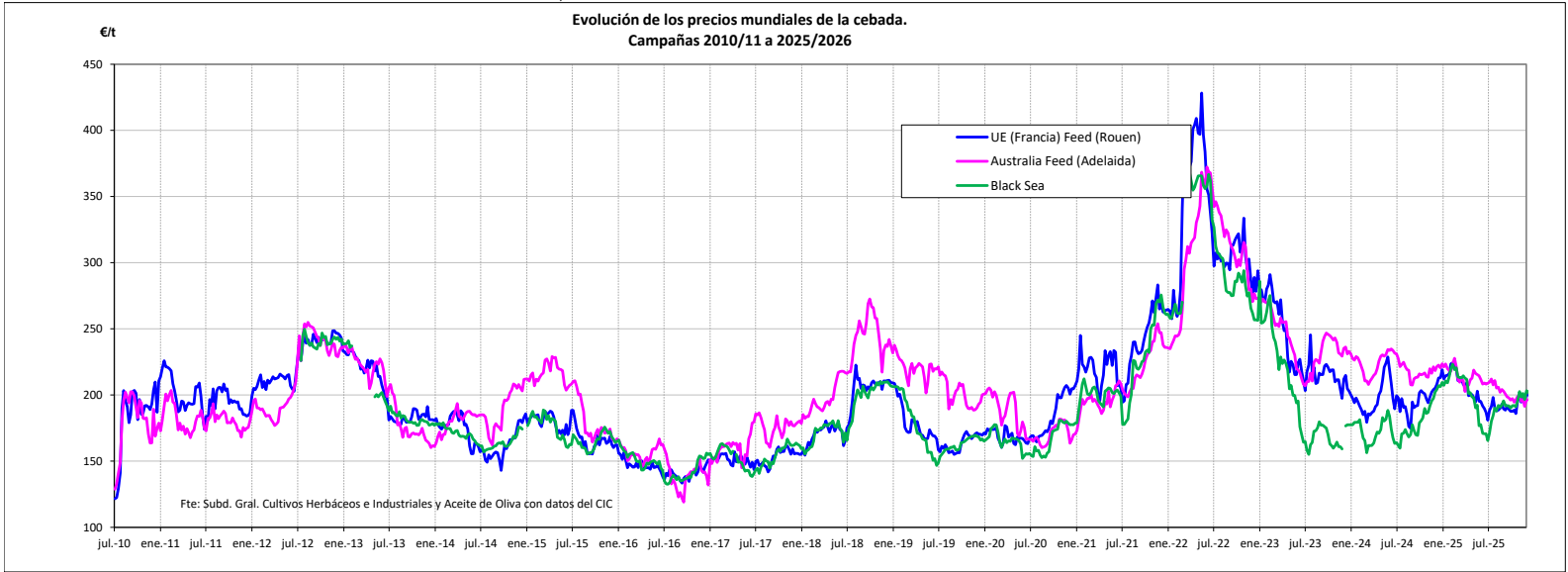
Fuente: Elaboración Subd. Gral. Cultivos Herbáceos e Industriales y Aceite de Oliva con datos del Consejo Internacional de Cereales



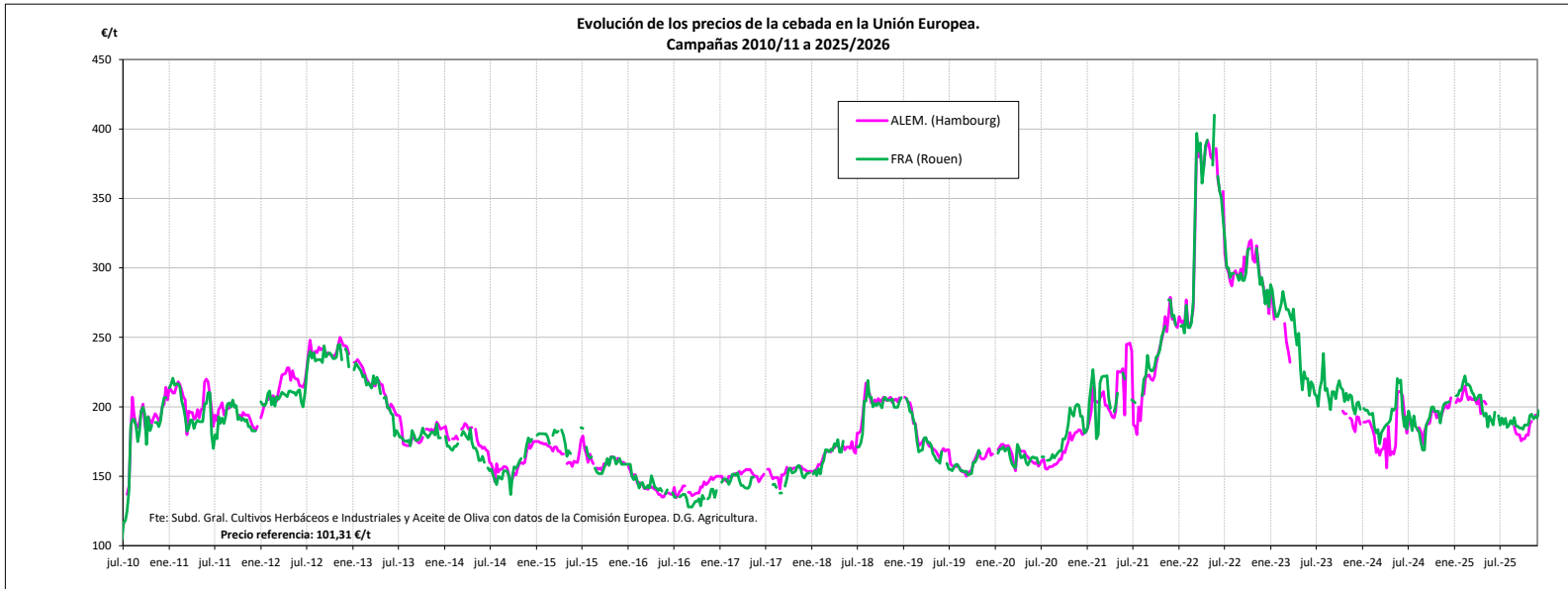
Fuente: Elaboración Subd. Gral. Cultivos Herbáceos e Industriales y Aceite de Oliva con datos de los Comités de Gestión de la UE

Fuente: Elaboración Subd. Gral. Cultivos Herbáceos e Industriales y Aceite de Oliva con datos de la SGAC y Estadística del MAPA.

**EVOLUCIÓN PRECIOS CEBADA. CAMPAÑAS 2010/11 A 2025/2026**  
**MINISTERIO DE AGRICULTURA, PESCA Y ALIMENTACIÓN**

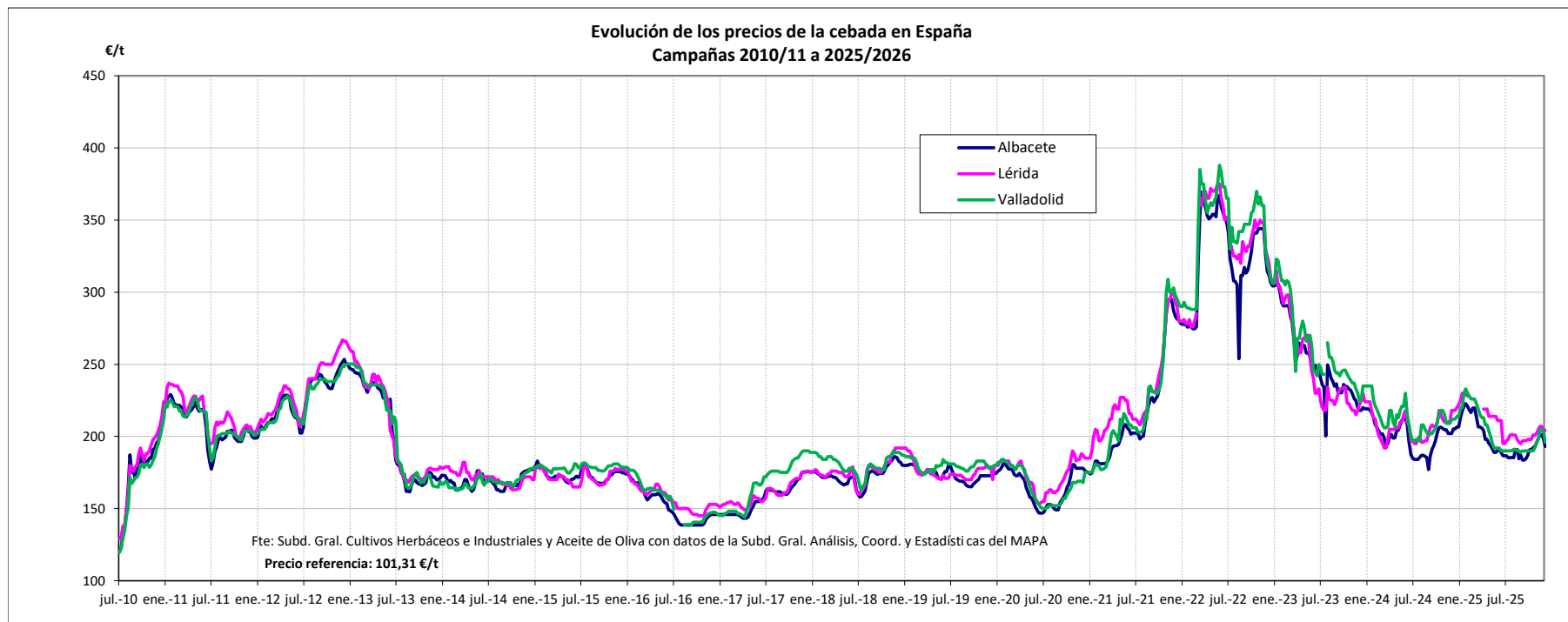


Fuente: Elaboración por la Subdirección General de Cultivos Herbáceos e Industriales y Aceite de Oliva del MAPA con datos del Consejo Internacional de Cereales



Fuente: Elaboración por la Subdirección General de Cultivos Herbáceos e Industriales y Aceite de Oliva del MAPA con datos de la Comisión Europea. D.G. Agricultura.

MINISTERIO DE AGRICULTURA, PESCA Y ALIMENTACIÓN

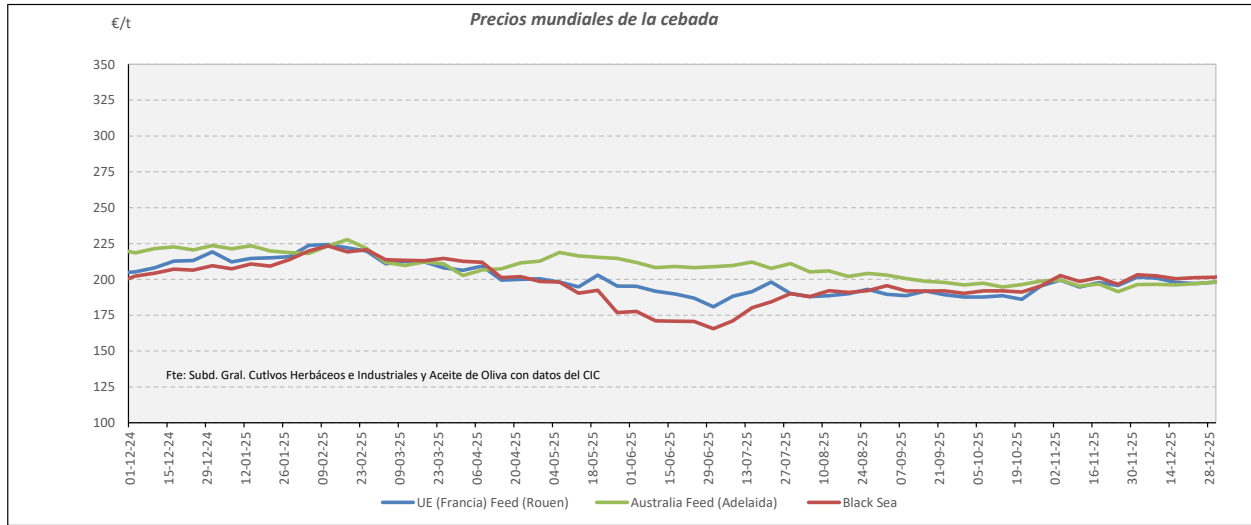


Fuente: Elaboración por la Subdirección General de Cultivos Herbáceos e Industriales y Aceite de Oliva del MAPA con datos de la Subd. Gral. de Análisis, Coord. y Estadística del MAPA.

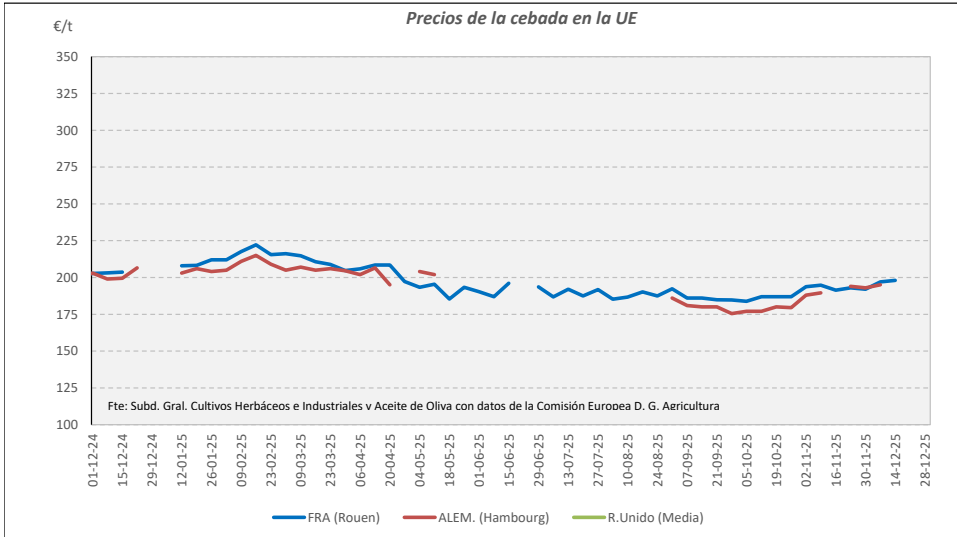
VARIACIONES PORCENTUALES SOBRE LA ÚLTIMA COTIZACIÓN

	MUNDIAL		UNIÓN EUROPEA		ESPAÑA		
	Australia Feed (Adelaida)	Black sea	Alemania (Hambourg)	Francia (Rouen)	Albacete	Lérida	Valladolid
Última cotización €/t	201	203	s/c	s/c	188	200	196
% s/inicio campaña	↓ -4	↑ +19	n/c	n/c	⇒ +1	↑ +2	↑ +3
% s/mes anterior	↑ +2	⇒ +0	n/c	n/c	↓ -3	↓ -2	⇒ +0
% s/semana anterior	↑ +1	⇒ +1	n/c	n/c	↓ -0	⇒ +0	⇒ +0
% s/año anterior	↓ -10	↓ -3	n/c	n/c	↓ -9	↓ -10	↓ -8

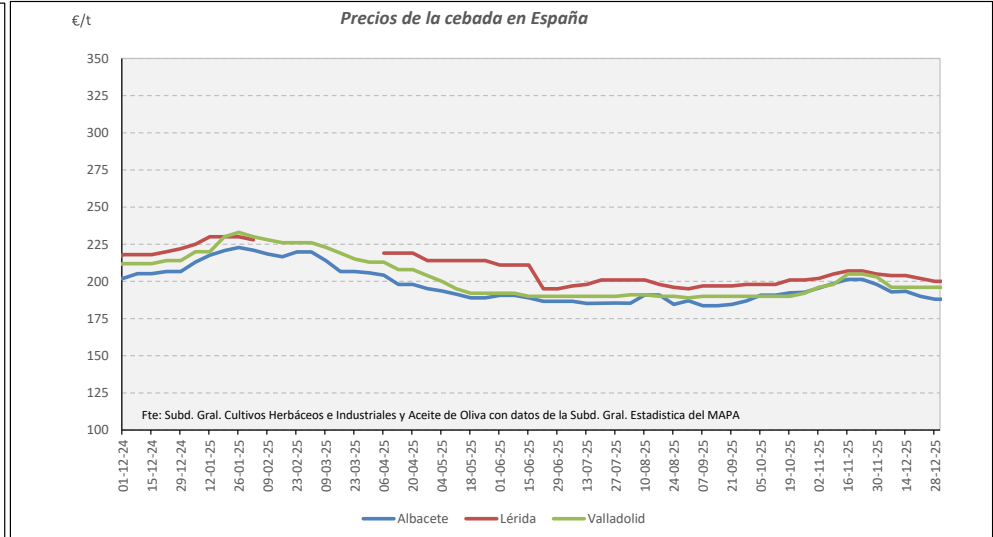
**CEBADA. EVOLUCIÓN ANUAL**



Fuente: Elaboración Subd. Gral. Cultivos Herbáceos e Industriales y Aceite de Oliva con datos del Consejo Internacional de Cereales

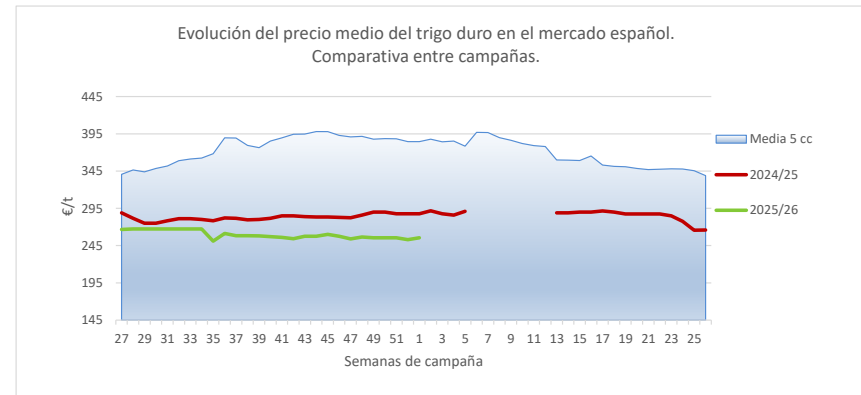
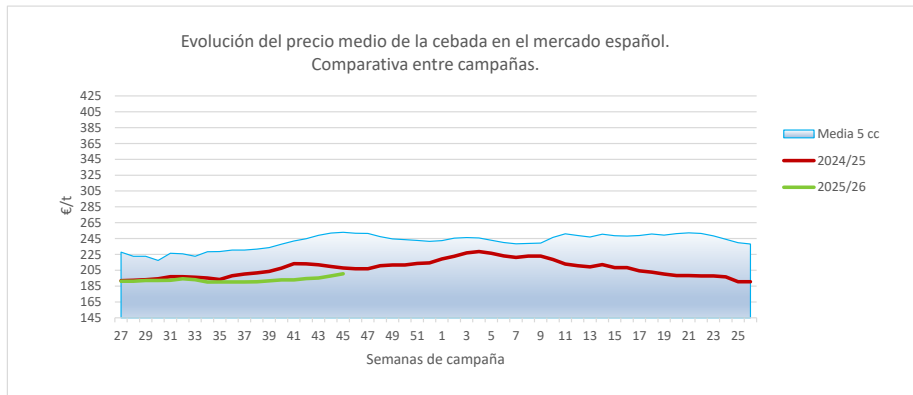
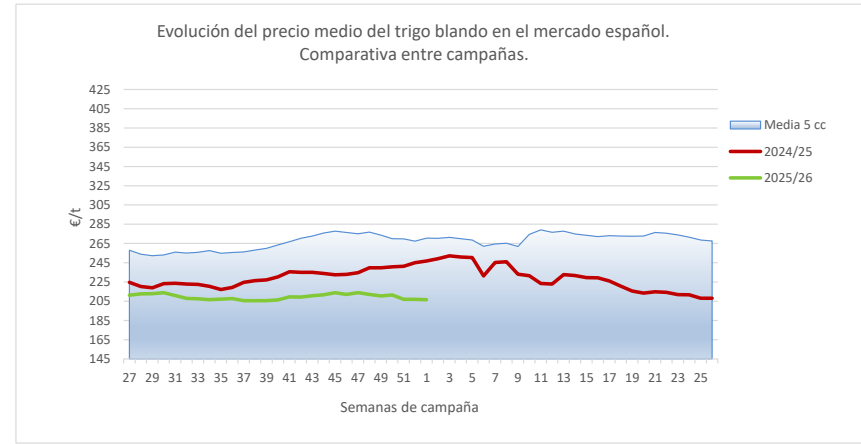
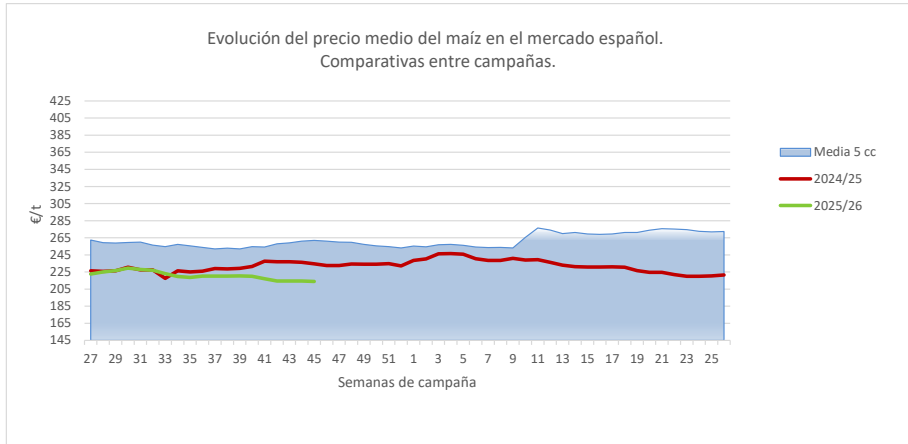


Fuente: Elaboración Subd. Gral. Cultivos Herbáceos e Industriales y Aceite de Oliva con datos de los Comités de Gestión de la UE



Fuente: Elaboración Subd. Gral. Cultivos Herbáceos e Industriales y Aceite de Oliva con datos de la SGAC y Estadística del MAPA.

**EVOLUCIÓN DEL PRECIO MEDIO DEL MAÍZ, TRIGO BLANDO Y CEBADA. COMPARATIVA ENTRE CAMPAÑAS.**



Fuente: Elaboración Subd. Gral. Cultivos Herbáceos e Industriales y Aceite de Oliva con datos de la SGAC y Estadística del MAPA.