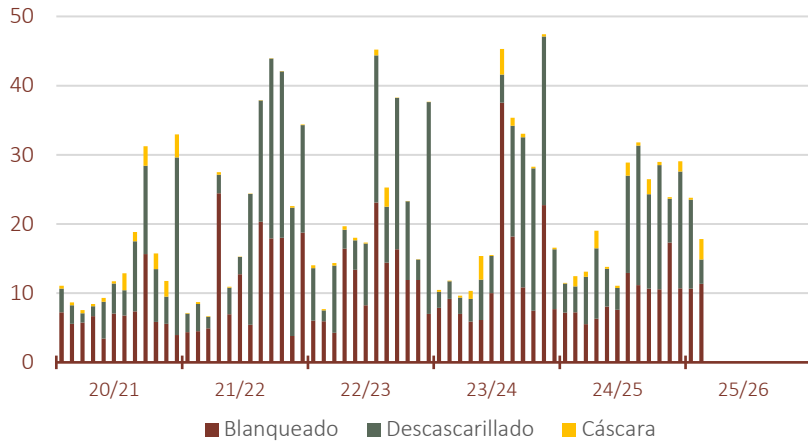


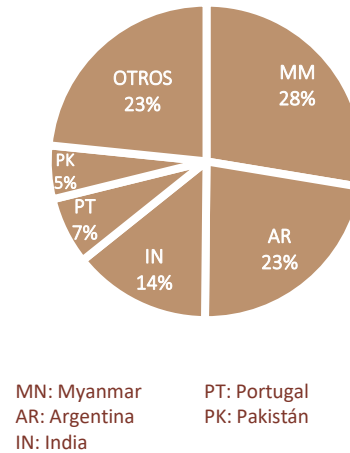
COMERCIO

Unidades: miles de toneladas

IMPORTACIONES ESPAÑOLAS (1)



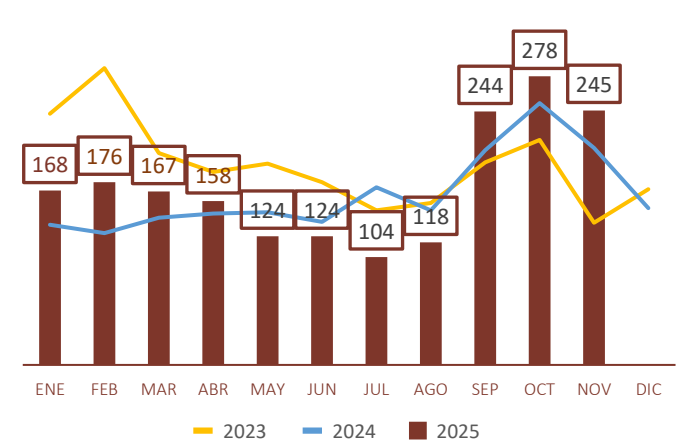
TOP 5 ORÍGENES (2)



EXISTENCIAS

Unidades: miles de toneladas en equivalente blanco

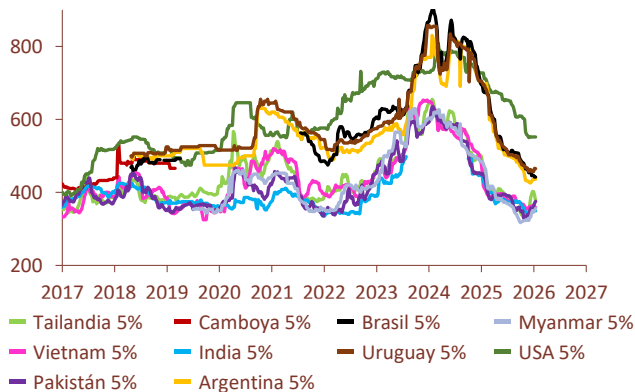
NACIONAL



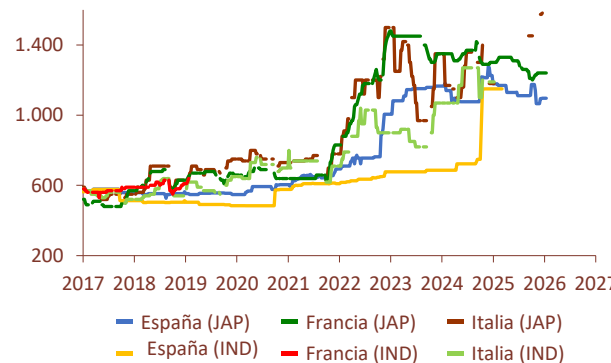
PRECIOS

Unidad: euros/tonelada

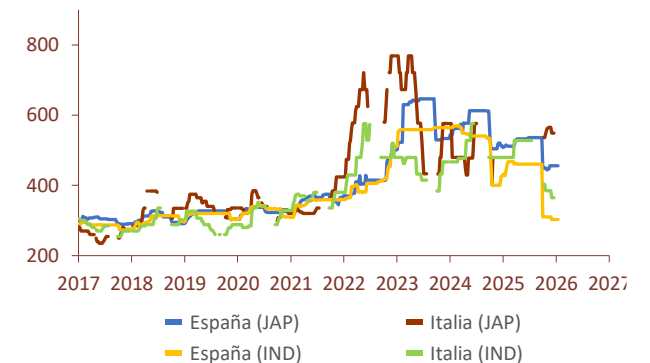
MUNDIAL - BLANCO



UE - BLANCO



UE - CÁSCARA



(1) Datos mensuales. Cada campaña abarca desde el 1 de septiembre hasta el 31 de agosto del año próximo | (2) Datos campaña 2025/26 (acumulado septiembre 2024 - octubre 2025).
Elaborado por la Subdirección General de Cultivos Herbáceos e Industriales y Aceite de Oliva (SGCHIAO) a partir de las siguientes fuentes: Eurostat; Subdirección General de Análisis, Coordinación y Estadística (SGACE); Sistema de Información de Existencias para la Garantía Alimentaria (SIEGA) de la SGCHIAO.