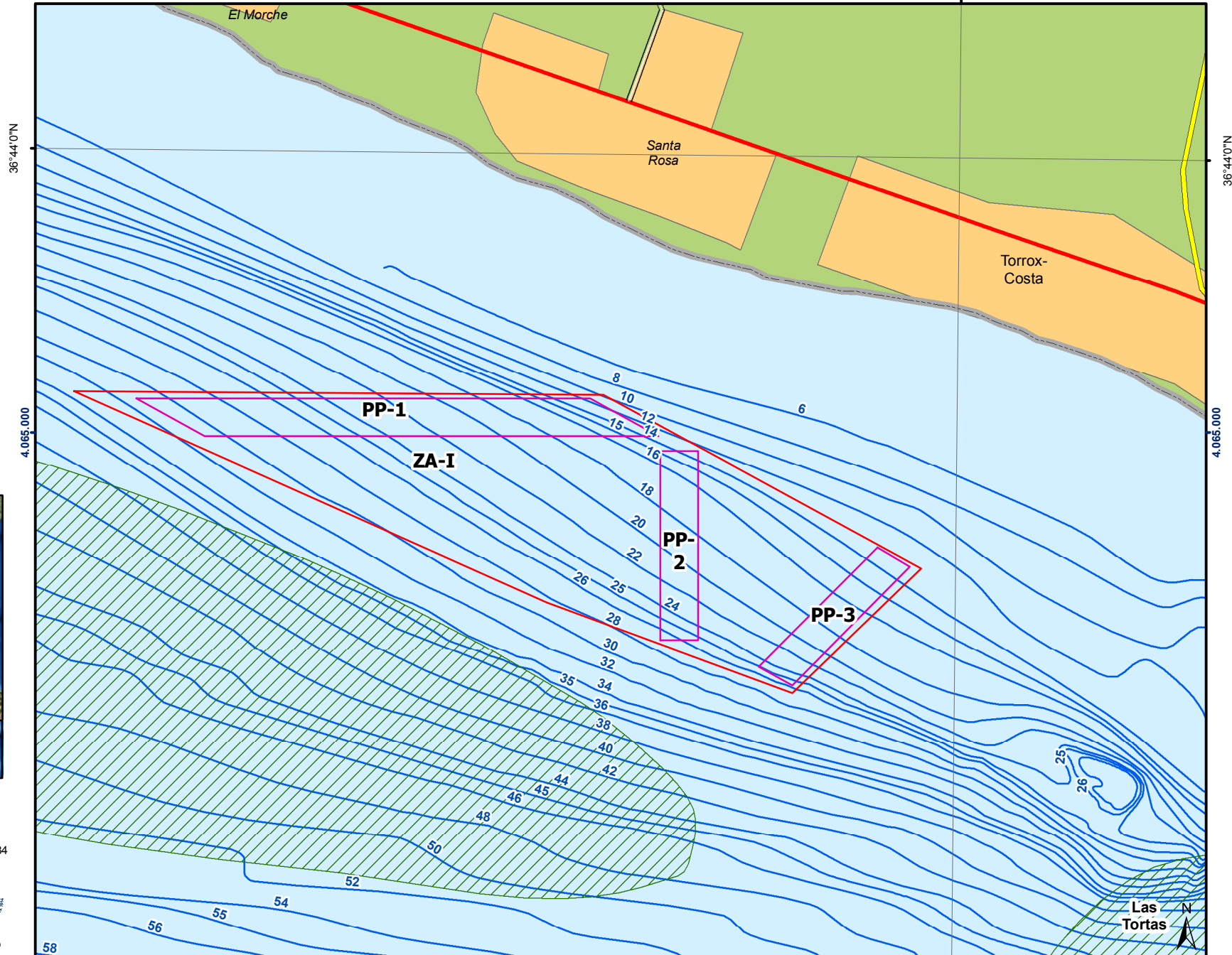


# Arrecife Artificial de Torrox III

3°58'0"W



36°44'0"N

36°44'0"N

4.065.000

4.065.000

## Leyenda

- Pechos
- Isobatas
- Caladeros
- Polígonos y Zonas**
- Polígonos
- Zonas



Proyección UTM Huso 30. Sistema de referencia WGS-84



TRAGSATEC (Grupo multidisciplinar de cartografiado marino para la Secretaría General de Pesca Marítima).

3°58'0"W

Las Tortas