

# Observatorio de Precios del Sector Lácteo

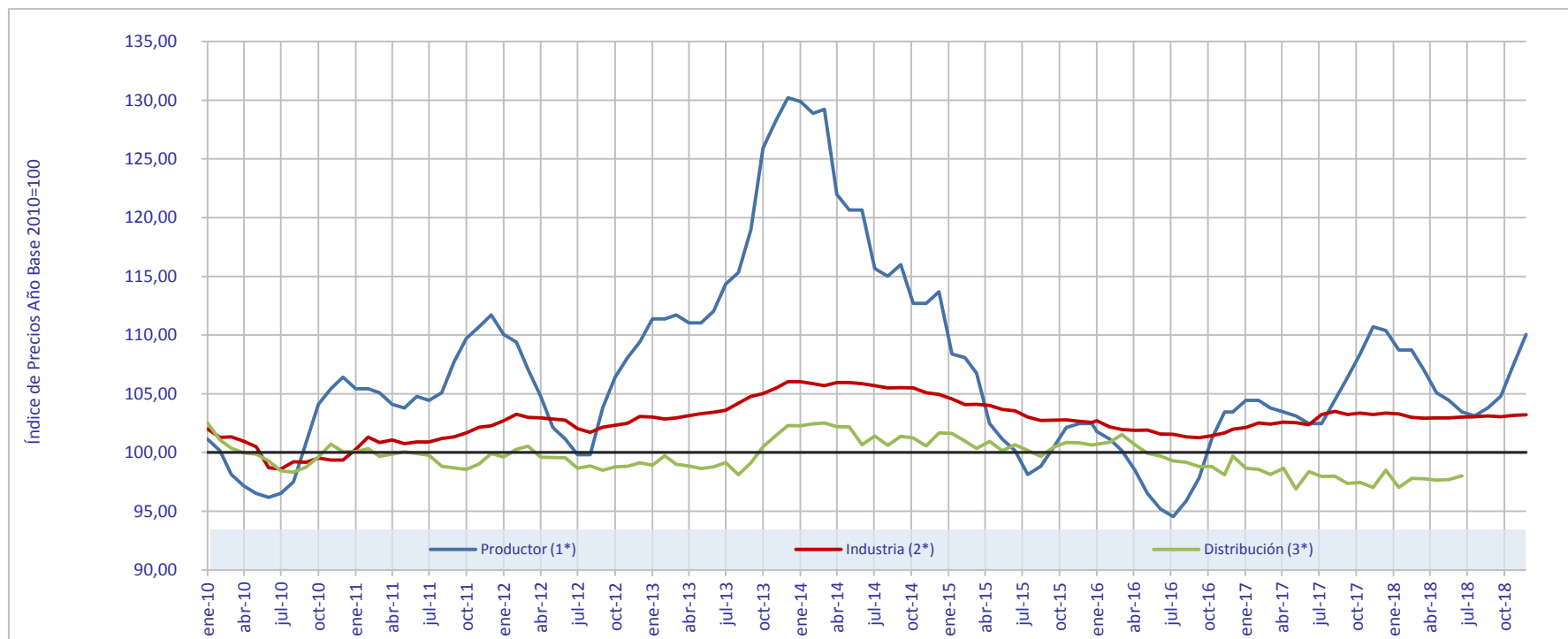
Enero 2019



1. CADENA DE VALOR		3
2. SITUACIÓN ECONÓMICA DE GRANJAS TÍPICAS-RENGRATI		6
3. VOLUMEN.	PRODUCCIÓN GANADERA	17
	PRODUCCIÓN INDUSTRIAL	22
	CONSUMO EN EL HOGAR	32
4. PRECIO.	PRODUCCIÓN	42
	INDUSTRIA	46
	DISTRIBUCIÓN	56
5. COMERCIO EXTERIOR		77
ANEXO_ FUENTES INFORMACIÓN		92

## CADENA DE VALOR

**Evolución de los Índices de Precios en las tres posiciones de la cadena de valor de la leche en España. Año Base 2010=100**



Todos los índices están elaborados a partir de los precios en posición de salida de cada eslabón de la cadena de valor y sin incluir el IVA.

(1\*) Índice de precios pagados al productor por la leche cruda en posición salida de la explotación. MMO

(2\*) Índice de precios percibidos por la industria por los productos lácteos fabricados y comercializados en España en posición salida de fábrica. INE

(3\*) Índice de precios pagados por el consumidor por los productos lácteos en la distribución. BDCH-MAPA y EUROSTAT

## Evolución de los Índices de Precios en las tres posiciones de la cadena de valor de la leche en España.

Año Base 2010=100

	ene-13	feb-13	mar-13	abr-13	may-13	jun-13	jul-13	ago-13	sep-13	oct-13	nov-13	dic-13	2013
<b>Productor (1*)</b>	111,38	111,38	111,72	111,04	111,04	112,03	114,35	115,33	118,98	125,92	128,23	130,21	116,80
<b>Industria (2*)</b>	103,02	102,86	102,94	103,15	103,31	103,44	103,60	104,21	104,78	105,01	105,48	106,02	103,99
<b>Distribución (3*)</b>	98,93	99,71	99,01	98,84	98,63	98,77	99,15	98,10	99,12	100,49	101,44	102,31	99,54
	ene-14	feb-14	mar-14	abr-14	may-14	jun-14	jul-14	ago-14	sep-14	oct-14	nov-14	dic-14	2014
<b>Productor (1*)</b>	129,90	128,88	129,22	121,97	120,64	120,64	115,67	115,03	116,01	112,71	112,71	113,70	119,76
<b>Industria (2*)</b>	106,03	105,86	105,70	105,97	105,95	105,86	105,70	105,51	105,52	105,50	105,08	104,95	105,64
<b>Distribución (3*)</b>	102,28	102,45	102,52	102,20	102,17	100,65	101,41	100,62	101,38	101,24	100,56	101,67	101,59
	ene-15	feb-15	mar-15	abr-15	may-15	jun-15	jul-15	ago-15	sep-15	oct-15	nov-15	dic-15	2015
<b>Productor (1*)</b>	108,39	108,08	106,75	102,47	101,14	100,15	98,14	98,82	100,46	102,12	102,47	102,47	102,62
<b>Industria (2*)</b>	104,56	104,08	104,10	104,00	103,66	103,55	103,02	102,74	102,76	102,77	102,65	102,57	103,37
<b>Distribución (3*)</b>	101,61	100,98	100,36	100,94	100,15	100,66	100,18	99,66	100,46	100,85	100,84	100,64	100,61
	ene-16	feb-16	mar-16	abr-16	may-16	jun-16	jul-16	ago-16	sep-16	oct-16	nov-16	dic-16	2016
<b>Productor (1*)</b>	101,78	101,14	100,15	98,48	96,51	95,18	94,53	95,86	97,84	101,14	103,45	103,45	99,13
<b>Industria (2*)</b>	102,71	102,18	101,96	101,89	101,92	101,57	101,54	101,33	101,27	101,44	101,67	102,00	101,79
<b>Distribución (3*)</b>	100,72	100,88	101,52	100,67	99,95	99,71	99,29	99,18	98,80	98,81	98,10	99,70	99,78
	ene-17	feb-17	mar-17	abr-17	may-17	jun-17	jul-17	ago-17	sep-17	oct-17	nov-17	dic-17	2017
<b>Productor (1*)</b>	104,44	104,44	103,79	103,45	103,11	102,47	102,47	104,44	106,41	108,39	110,70	110,40	105,38
<b>Industria (2*)</b>	102,13	102,52	102,41	102,58	102,54	102,37	103,24	103,51	103,23	103,37	103,24	103,36	102,88
<b>Distribución (3*)</b>	98,67	98,55	98,13	98,66	96,90	98,37	97,97	97,99	97,37	97,45	97,02	98,49	97,96
	ene-18	feb-18	mar-18	abr-18	may-18	jun-18	jul-18	ago-18	sep-18	oct-18	nov-18	dic-18	2018
<b>Productor (1*)</b>	108,73	108,73	107,09	105,09	104,44	103,45	103,11	103,79	104,78	107,40	110,06	-	106,06
<b>Industria (2*)</b>	103,28	103,00	102,93	102,96	102,96	103,02	103,04	103,11	103,05	103,18	103,20	-	103,07
<b>Distribución (3*)</b>	97,03	97,78	97,78	97,65	97,70	98,01	-	-	-	-	-	-	97,66

Todos los índices están elaborados a partir de los precios en posición de salida de cada eslabón de la cadena de valor y sin incluir el IVA.

(1\*) Índice de precios pagados al productor por la leche cruda en posición salida de la explotación. MMO

(2\*) Índice de precios percibidos por la industria por los productos lácteos fabricados y comercializados en España en posición salida de fábrica. INE

(3\*) Índice de precios pagados por el consumidor por los productos lácteos en la distribución. BDCH-MAGRAMA y EUROSTAT

## SITUACIÓN ECONÓMICA DE GRANJAS TÍPICAS-RENGRATI

# SITUACIÓN ECONÓMICA DE GRANJAS TÍPICAS- RENGRATI

Características generales de las granjas típicas analizadas

	80-CYL	65-GAL	100-AND
Región	<b>Castilla y León</b>	<b>Galicia</b>	<b>Andalucía</b>
Nº de vacas (cabezas)	75-80	60-65	90-100
Producción anual (t ECM*)	800-870	550 - 650	850-1.050
Rendimiento lechero (kg ECM/vaca/año)	10.500-11.000	9.400 - 10.000	9.400 - 10.200
Sistema de alimentación	Forrajes propios de regadio, silo de maíz, centeno y alta suplementación	Forrajes propios (silo hierba - maíz) y alta suplementación	Catering (mezcla única ofertada diariamente en pesebre)
Superficie (ha)	45	27	12
UTA	1,57 UTA familiar + 0,09 UTA contratada	1,87 UTA familiar + 0,0 UTA contratada	2,0 UTA familiar + 0,0 UTA contratada

\* ECM (Energy Corrected Milk): Leche corregida por energía: 4% de grasa y 3,3% de proteína

Fuente: RENGRA TI\_MAGRAMA - Dirección General de Producciones y Mercados Agrarios

# SITUACIÓN ECONÓMICA DE GRANJAS TÍPICAS-RENGRATI

## Explotación de Castilla y León

Beneficios €/ 100 kg ECM – 3º cuatrimestre 2016 / 1º cuatrimestre 2017 / 2º cuatrimestre 2017.



**Beneficio efectivo:** Expresa la relación de los ingresos totales, menos los costes efectivos (aquellos que son pagados en dinero).

**Beneficio según cuenta de explotación:** Es el Beneficio efectivo menos los costes no efectivos (costes de amortización, +/- cambios en inventario de animales y +/- ganancias y/o pérdidas de capital).

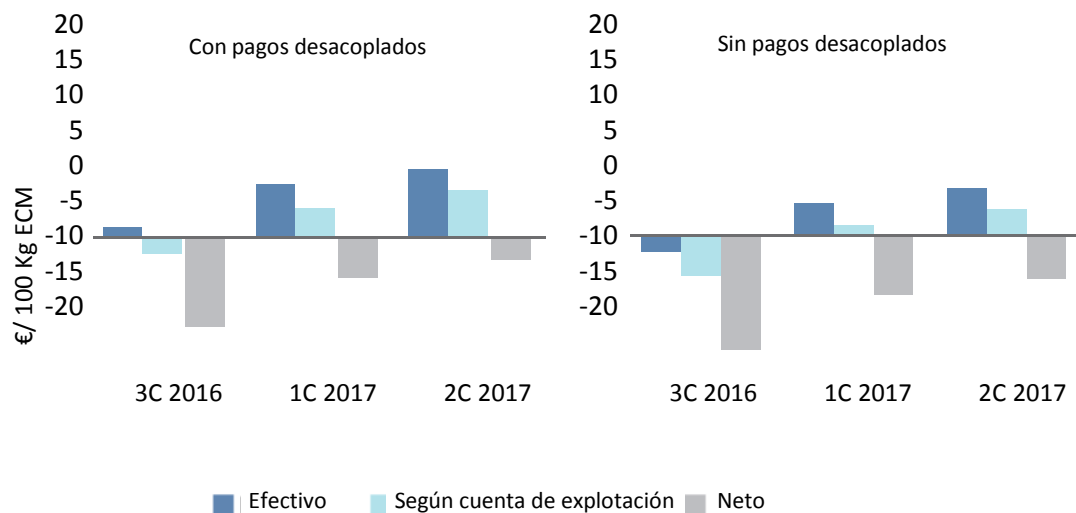
**Beneficio neto:** Es el Beneficio según cuenta de explotación menos los costes de oportunidad (mano de obra familiar, capital y tierra).

Fuente: RENGRTI\_MAGRAMA - Dirección General de Producciones y Mercados Agrarios



## Explotación de Galicia

Beneficios €/ 100 kg ECM – 3º cuatrimestre 2016 / 1º cuatrimestre 2017 / 2º cuatrimestre 2017.



**Beneficio efectivo:** Expresa la relación de los ingresos totales, menos los costes efectivos (aquellos que son pagados en dinero).

**Beneficio según cuenta de explotación:** Es el Beneficio efectivo menos los costes no efectivos (costes de amortización, +/- cambios en inventario de animales y +/- ganancias y/o pérdidas de capital).

**Beneficio neto:** Es el Beneficio según cuenta de explotación menos los costes de oportunidad (mano de obra familiar, capital y tierra).

Fuente: RENGRATI\_MAGRAMA - Dirección General de Producciones y Mercados Agrarios

## Explotación de Andalucía

Beneficios €/ 100 kg ECM – 3º cuatrimestre 2016 / 1º cuatrimestre 2017 / 2º cuatrimestre 2017.



**Beneficio efectivo:** Expresa la relación de los ingresos totales, menos los costes efectivos (aquellos que son pagados en dinero).

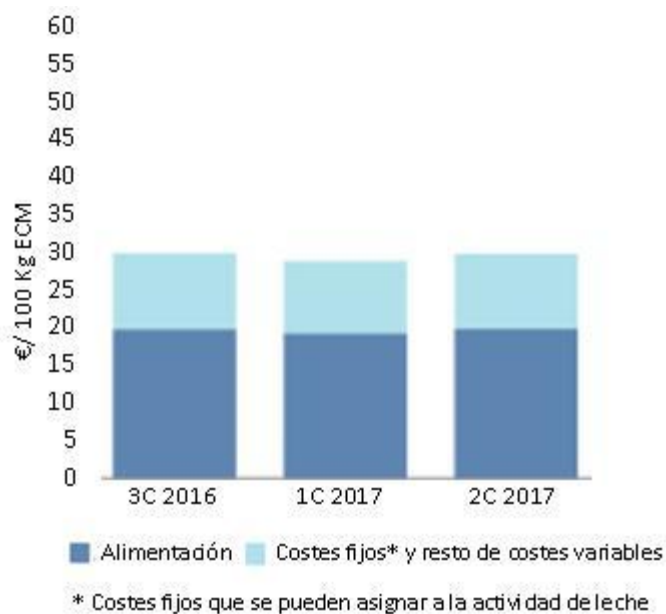
**Beneficio según cuenta de explotación:** Es el Beneficio efectivo menos los costes no efectivos (costes de amortización, +/- cambios en inventario de animales y +/- ganancias y/o pérdidas de capital).

**Beneficio neto:** Es el Beneficio según cuenta de explotación menos los costes de oportunidad (mano de obra familiar, capital y tierra).

Fuente: RENGRTI\_MAGRAMA - Dirección General de Producciones y Mercados Agrarios

## Explotación de Castilla y León

Costes de la actividad de leche €/ 100 kg ECM – 3º cuatrimestre 2016 / 1º cuatrimestre 2017 / 2º cuatrimestre 2017.



Fuente: RENGRTI\_MAGRAMA - Dirección General de Producciones y Mercados Agrarios

# SITUACIÓN ECONÓMICA DE GRANJAS TÍPICAS-RENGRATI

## Explotación de Galicia

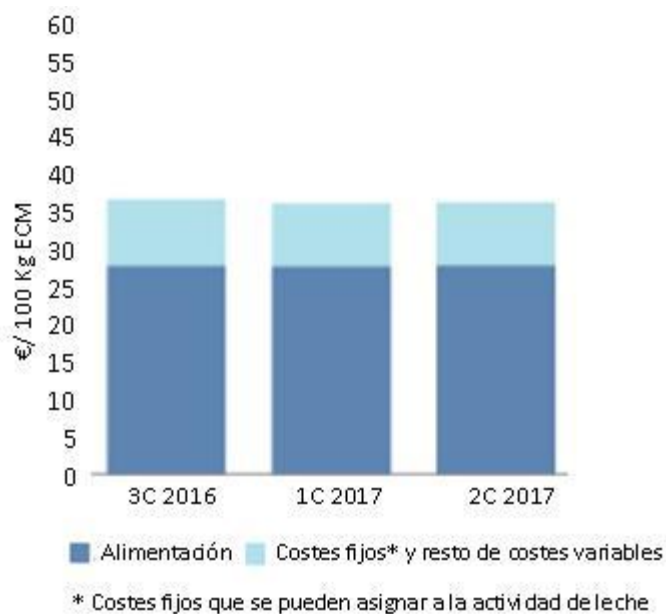
Costes de la actividad de leche €/ 100 kg ECM – 3º cuatrimestre 2016 / 1º cuatrimestre 2017 / 2º cuatrimestre 2017.



Fuente: RENGRTI\_MAGRAMA - Dirección General de Producciones y Mercados Agrarios

## Explotación de Andalucía

Costes de la actividad de leche €/ 100 kg ECM – 3º cuatrimestre 2016 / 1º cuatrimestre 2017 / 2º cuatrimestre 2017.



Fuente: RENGRTI\_MAGRAMA - Dirección General de Producciones y Mercados Agrarios

# SITUACIÓN ECONÓMICA DE GRANJAS TÍPICAS-RENGRATI

## Explotación de Castilla y León

### Puntos de equilibrio para precios regionales de la leche - 2º cuatrimestre 2017.

Precio promedio regional leche* 1C2017- €/Kg	PUNTOS DE EQUILIBRIO**	€/Kg	DIFERENCIA ABSOLUTA %	
0.320	Precio de la leche necesario para alcanzar un beneficio efectivo	0.211	-0.109	-34.1%
	Precio de la leche necesario para alcanzar un beneficio según cuenta de explotación	0.237	-0.083	-26.1%
	Precio de la leche necesario para alcanzar un beneficio neto	0.314	-0.006	-2.0%

\* Precio de la leche regional con 3,51% de grasa y 3,28% de proteína.

\*\* El punto de equilibrio se ha calculado incluyendo los importes de los Pagos Desacoplados en los resultados económicos de la actividad lechera.

### Puntos de equilibrio para precios regionales de la leche - 2º cuatrimestre 2017.

Precio promedio leche corregido* 1C2017- €/Kg	PUNTOS DE EQUILIBRIO**	€/Kg	DIFERENCIA ABSOLUTA %	
0.341	Precio de la leche necesario para alcanzar un beneficio efectivo	0.225	-0.116	-34.1%
	Precio de la leche necesario para alcanzar un beneficio según cuenta de explotación	0.252	-0.089	-26.1%
	Precio de la leche necesario para alcanzar un beneficio neto	0.334	-0.007	-2.0%

\* Precio de la leche regional con 4,00% de grasa y 3,30% de proteína.

\*\* El punto de equilibrio se ha calculado incluyendo los importes de los Pagos Desacoplados en los resultados económicos de la actividad lechera.

Fuente: RENGRATI\_MAGRAMA - Dirección General de Producciones y Mercados Agrarios

# SITUACIÓN ECONÓMICA DE GRANJAS TÍPICAS-RENGRATI

## Explotación de Galicia

### Puntos de equilibrio para precios regionales de la leche - 2º cuatrimestre 2017.

Precio promedio regional leche* 1C2017- €/Kg	PUNTOS DE EQUILIBRIO**	€/Kg	DIFERENCIA ABSOLUTA %	
0.285	Precio de la leche necesario para alcanzar un beneficio efectivo	0.223	-0.062	-21.7%
	Precio de la leche necesario para alcanzar un beneficio según cuenta de explotación	0.243	-0.042	-14.6%
	Precio de la leche necesario para alcanzar un beneficio neto	0.305	0.02	7.0%

\* Precio de la leche regional con 3,59% de grasa y 3,17% de proteína.

\*\* El punto de equilibrio se ha calculado incluyendo los importes de los Pagos Desacoplados en los resultados económicos de la actividad lechera.

### Puntos de equilibrio para precios regionales de la leche - 2º cuatrimestre 2017.

Precio promedio leche corregido* 1C2017- €/Kg	PUNTOS DE EQUILIBRIO**	€/Kg	DIFERENCIA ABSOLUTA %	
0.303	Precio de la leche necesario para alcanzar un beneficio efectivo	0.238	-0.066	-21.7%
	Precio de la leche necesario para alcanzar un beneficio según cuenta de explotación	0.259	-0.044	-14.6%
	Precio de la leche necesario para alcanzar un beneficio neto	0.325	0.021	12.7%

\* Precio de la leche regional con 4,00% de grasa y 3,30% de proteína.

\*\* El punto de equilibrio se ha calculado incluyendo los importes de los Pagos Desacoplados en los resultados económicos de la actividad lechera.

Fuente: RENGRTI\_MAGRAMA - Dirección General de Producciones y Mercados Agrarios

# SITUACIÓN ECONÓMICA DE GRANJAS TÍPICAS-RENGRATI

## Explotación de Andalucía

### Puntos de equilibrio para precios regionales de la leche - 2º cuatrimestre 2017.

Precio promedio regional leche* 1C2017- €/Kg	PUNTOS DE EQUILIBRIO**	€/Kg	DIFERENCIA ABSOLUTA %	
0.32	Precio de la leche necesario para alcanzar un beneficio efectivo	0.28	-0.040	-12.5%
	Precio de la leche necesario para alcanzar un beneficio según cuenta de explotación	0.300	-0.02	-6.2%
	Precio de la leche necesario para alcanzar un beneficio neto	0.349	0.029	9.1%

\* Precio de la leche regional con 3,70% de grasa y 3,10% de proteína.

\*\* El punto de equilibrio se ha calculado incluyendo los importes de los Pagos Desacoplados en los resultados económicos de la actividad lechera.

### Puntos de equilibrio para precios regionales de la leche - 2º cuatrimestre 2017.

Precio promedio leche corregido* 1C2017- €/Kg	PUNTOS DE EQUILIBRIO**	€/Kg	DIFERENCIA ABSOLUTA %	
0.338	Precio de la leche necesario para alcanzar un beneficio efectivo	0.295	-0.042	-12.5%
	Precio de la leche necesario para alcanzar un beneficio según cuenta de explotación	0.317	-0.021	-6.2%
	Precio de la leche necesario para alcanzar un beneficio neto	0.368	0.031	9.1%

\* Precio de la leche regional con 4,00% de grasa y 3,30% de proteína.

\*\* El punto de equilibrio se ha calculado incluyendo los importes de los Pagos Desacoplados en los resultados económicos de la actividad lechera.

Fuente: RENGRATI\_MAGRAMA - Dirección General de Producciones y Mercados Agrarios



## VOLUMEN. PRODUCCIÓN GANADERA

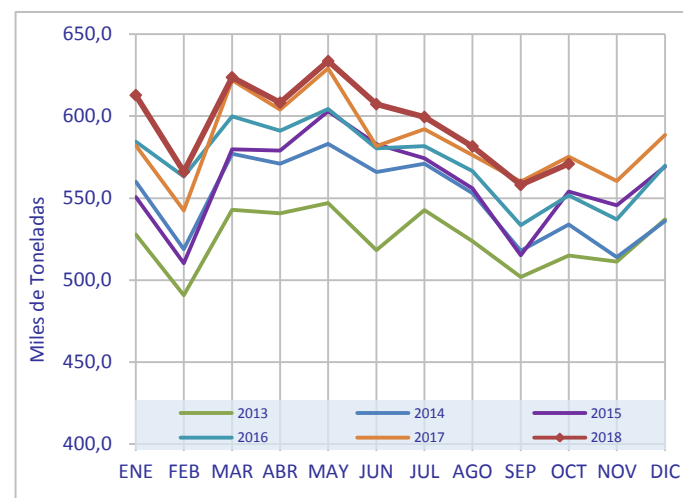
## Volumen de leche entregada a la industria en España

	2013	2014	2015	2016	2017	2018	+/- 2017
ENE	528,0	560,0	550,8	584,5	582,1	612,8	5,28%
FEB	490,7	519,0	510,4	563,3	542,5	566,1	4,36%
MAR	543,0	577,0	579,8	600,0	621,9	623,7	0,29%
ABR	540,8	571,0	579,0	591,0	604,1	608,2	0,69%
MAY	547,0	583,0	603,0	604,5	629,1	633,6	0,72%
JUN	518,3	566,0	582,9	580,4	581,7	607,3	4,40%
JUL	542,7	571,0	574,2	581,7	592,2	599,5	1,24%
AGO	523,8	553,0	556,0	566,4	576,2	581,6	0,94%
SEP	501,9	518,0	515,3	533,6	560,1	558,1	-0,36%
OCT	515,0	534,0	554,0	551,7	575,3	570,9	-0,75%
NOV	511,4	514,0	545,6	537,1	560,5		
DIC	537,0	536,0	569,3	569,7	588,5		

Miles de Toneladas y %

Fuente: EUROSTAT

Notas: Datos provisionales para 2017-2018



# VOLUMEN. PRODUCCIÓN GANADERA

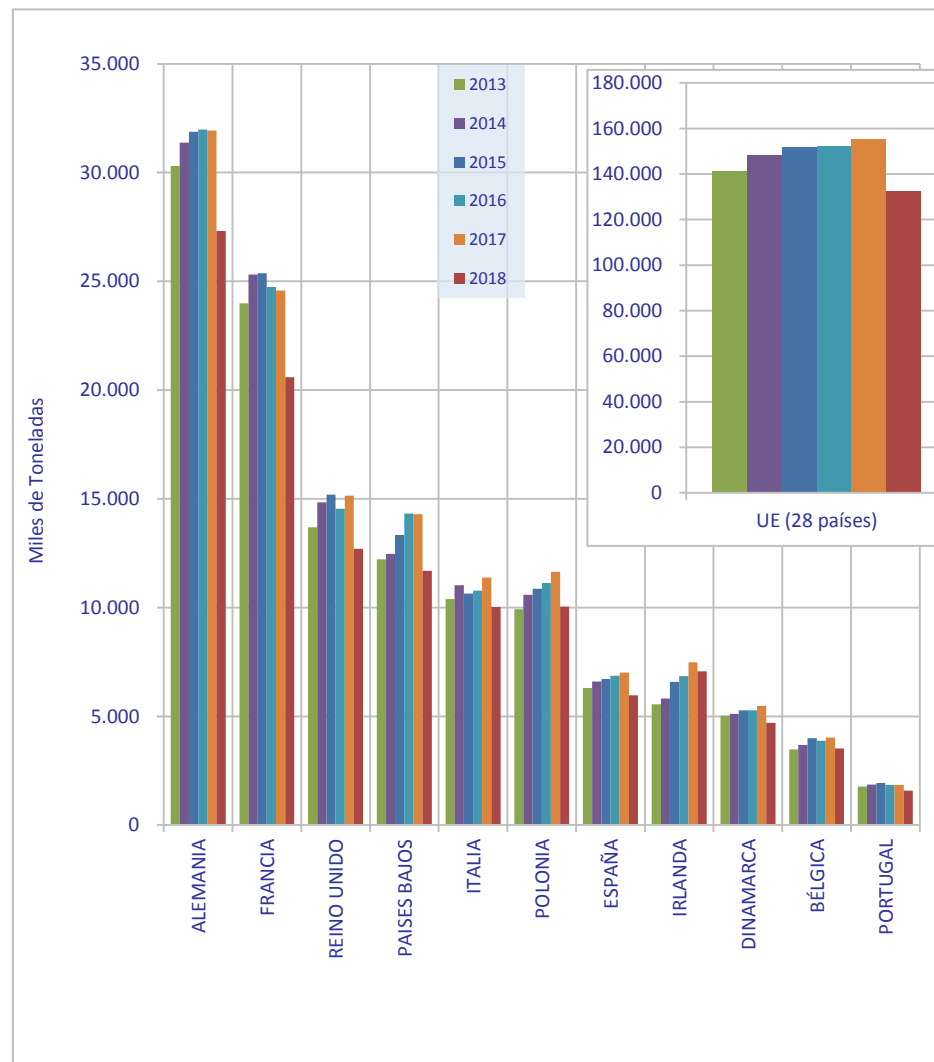
**Volumen de leche entregada a la industria en la UE(28) y países de referencia para España**

	2013	2014	2015	2016	2017	2018
ALEMANIA	30.301	31.374	31.879	31.973	31.938	27.308
FRANCIA	23.989	25.309	25.374	24.732	24.577	20.585
REINO UNIDO	13.687	14.829	15.191	14.543	15.141	12.698
PAISES BAJOS	12.213	12.474	13.331	14.324	14.297	11.685
ITALIA	10.397	11.024	10.641	10.773	11.375	10.018
POLONIA	9.921	10.583	10.869	11.130	11.647	10.033
ESPAÑA	6.300	6.602	6.720	6.864	7.014	5.962
IRLANDA	5.560	5.817	6.585	6.852	7.475	7.069
DINAMARCA	5.025	5.113	5.278	5.276	5.479	4.701
BÉLGICA	3.475	3.691	3.988	3.878	4.025	3.515
PORTUGAL	1.777	1.865	1.928	1.843	1.851	1.578
UE (28 países)	141.056	148.427	151.719	152.405	155.414	132.504

Miles de Toneladas

Último Mes: oct-18

Fuente:EUROSTAT



# VOLUMEN. PRODUCCIÓN GANADERA



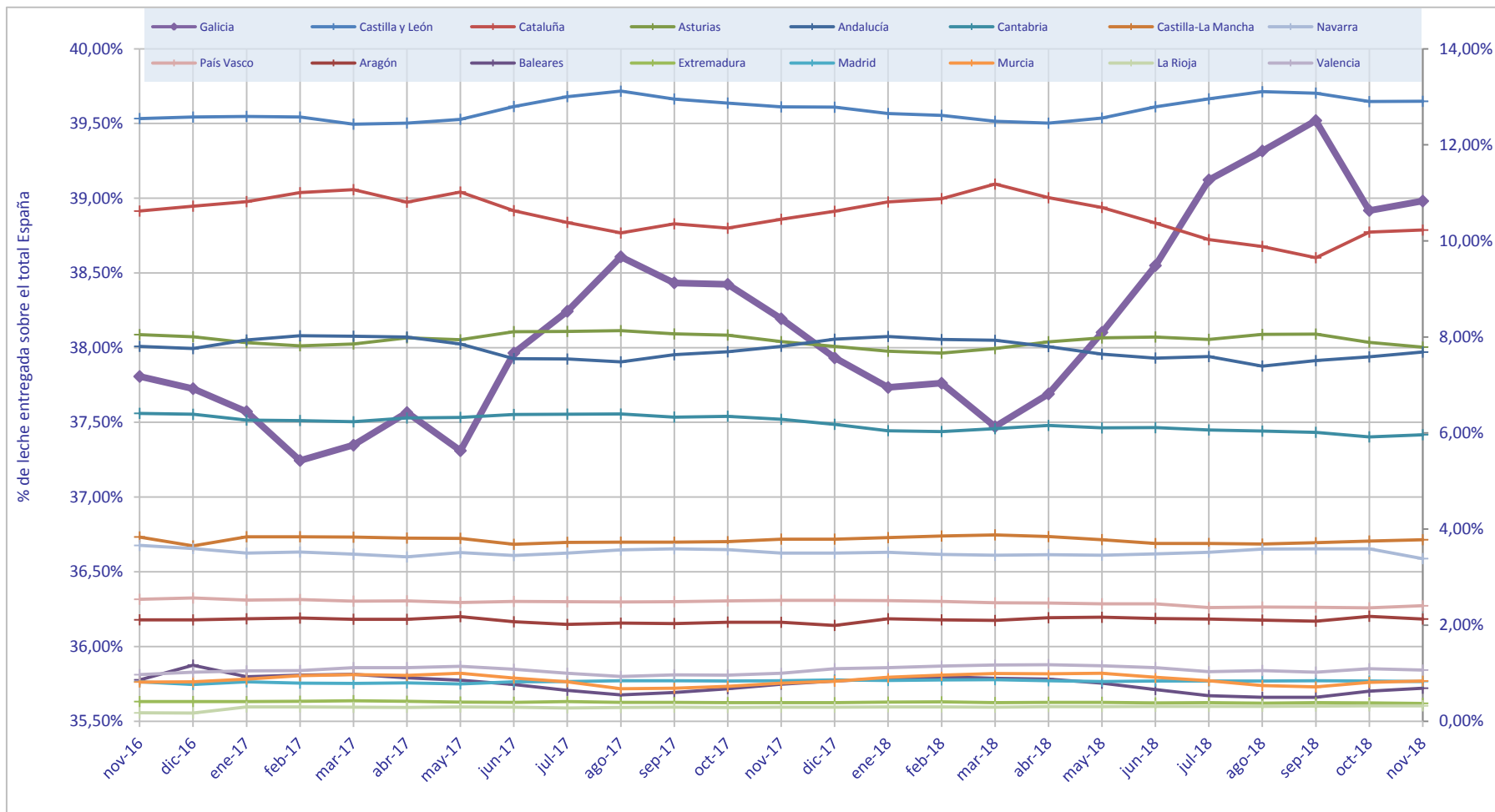
## Participación de las Comunidades Autónomas en las entregas de leche en España

	nov-16	dic-16	ene-17	feb-17	mar-17	abr-17	may-17	jun-17	jul-17	ago-17	sep-17	oct-17	nov-17	dic-17	ene-18	feb-18	mar-18	abr-18	may-18	jun-18	jul-18	ago-18	sep-18	oct-18	nov-18
Andalucía	7,80%	7,76%	7,94%	8,02%	8,02%	8,00%	7,85%	7,55%	7,54%	7,48%	7,63%	7,69%	7,81%	7,95%	8,01%	7,95%	7,93%	7,80%	7,64%	7,56%	7,59%	7,39%	7,51%	7,59%	7,69%
Aragón	2,11%	2,11%	2,13%	2,15%	2,12%	2,12%	2,18%	2,07%	2,01%	2,04%	2,03%	2,06%	2,06%	1,99%	2,13%	2,11%	2,10%	2,15%	2,16%	2,14%	2,13%	2,10%	2,08%	2,18%	2,13%
Asturias	8,05%	8,01%	7,88%	7,82%	7,85%	7,98%	7,94%	8,11%	8,12%	8,13%	8,06%	8,04%	7,90%	7,80%	7,70%	7,67%	7,76%	7,90%	7,98%	8,00%	7,95%	8,05%	8,06%	7,89%	7,79%
Baleares	0,86%	1,17%	0,93%	0,96%	0,97%	0,90%	0,86%	0,76%	0,64%	0,55%	0,60%	0,68%	0,77%	0,84%	0,89%	0,93%	0,89%	0,88%	0,79%	0,66%	0,53%	0,50%	0,50%	0,62%	0,69%
Canarias	0,56%	0,54%	0,56%	0,55%	0,55%	0,55%	0,58%	0,61%	0,62%	0,61%	0,62%	0,61%	0,63%	0,63%	0,60%	0,58%	0,58%	0,59%	0,60%	0,63%	0,63%	0,64%	0,63%	0,66%	0,64%
Cantabria	6,41%	6,39%	6,27%	6,26%	6,23%	6,31%	6,33%	6,39%	6,39%	6,40%	6,33%	6,35%	6,29%	6,18%	6,05%	6,03%	6,09%	6,16%	6,11%	6,11%	6,06%	6,04%	6,01%	5,92%	5,97%
Castilla-La Mancha	3,84%	3,65%	3,84%	3,84%	3,83%	3,81%	3,81%	3,68%	3,73%	3,73%	3,73%	3,74%	3,79%	3,79%	3,82%	3,86%	3,88%	3,84%	3,78%	3,70%	3,70%	3,69%	3,72%	3,75%	3,78%
Castilla y León	12,55%	12,58%	12,59%	12,58%	12,43%	12,45%	12,53%	12,80%	13,00%	13,12%	12,95%	12,87%	12,79%	12,78%	12,65%	12,62%	12,49%	12,45%	12,56%	12,79%	12,96%	13,11%	13,08%	12,90%	12,91%
Cataluña	10,62%	10,72%	10,82%	11,00%	11,07%	10,81%	11,02%	10,63%	10,39%	10,16%	10,36%	10,27%	10,45%	10,62%	10,81%	10,88%	11,18%	10,90%	10,70%	10,37%	10,03%	9,89%	9,65%	10,18%	10,23%
Extremadura	0,41%	0,41%	0,41%	0,42%	0,43%	0,42%	0,40%	0,39%	0,41%	0,39%	0,39%	0,39%	0,38%	0,39%	0,40%	0,40%	0,39%	0,39%	0,39%	0,38%	0,39%	0,37%	0,38%	0,38%	0,37%
Galicia	37,81%	37,73%	37,57%	37,24%	37,35%	37,57%	37,31%	37,96%	38,24%	38,61%	38,43%	38,42%	38,19%	37,93%	37,73%	37,76%	37,47%	37,69%	38,10%	38,55%	39,12%	39,32%	39,52%	38,92%	38,98%
Madrid	0,82%	0,77%	0,82%	0,79%	0,79%	0,80%	0,78%	0,82%	0,83%	0,84%	0,84%	0,84%	0,84%	0,86%	0,85%	0,86%	0,87%	0,84%	0,83%	0,84%	0,84%	0,84%	0,84%	0,83%	0,83%
Murcia	0,82%	0,82%	0,87%	0,95%	0,97%	0,95%	1,00%	0,90%	0,82%	0,67%	0,69%	0,73%	0,79%	0,83%	0,92%	0,96%	0,99%	0,99%	1,00%	0,91%	0,84%	0,74%	0,71%	0,81%	0,84%
Navarra	3,66%	3,60%	3,50%	3,52%	3,48%	3,42%	3,51%	3,45%	3,50%	3,56%	3,59%	3,57%	3,50%	3,50%	3,51%	3,47%	3,45%	3,47%	3,46%	3,48%	3,52%	3,58%	3,59%	3,59%	3,39%
País Vasco	2,54%	2,56%	2,52%	2,53%	2,50%	2,51%	2,47%	2,49%	2,49%	2,48%	2,49%	2,50%	2,52%	2,52%	2,51%	2,49%	2,46%	2,46%	2,44%	2,44%	2,37%	2,38%	2,37%	2,36%	2,40%
La Rioja	0,17%	0,17%	0,30%	0,30%	0,29%	0,29%	0,30%	0,29%	0,28%	0,29%	0,29%	0,28%	0,29%	0,29%	0,30%	0,30%	0,29%	0,30%	0,31%	0,31%	0,31%	0,31%	0,32%	0,32%	0,32%
Valencia	0,97%	1,02%	1,05%	1,06%	1,12%	1,12%	1,14%	1,08%	1,00%	0,93%	0,97%	0,96%	1,00%	1,09%	1,11%	1,15%	1,17%	1,18%	1,15%	1,12%	1,03%	1,06%	1,02%	1,09%	1,06%

% volumen ajustado por Materia Grasa

Fuente: FEGA

## Participación de las Comunidades Autónomas en las entregas de leche en España



% volumen. Galicia Eje Principal. Resto Comunidades Eje Secundario

Fuente: FEAGA

## VOLUMEN. PRODUCCIÓN INDUSTRIAL

# VOLUMEN. PRODUCCIÓN INDUSTRIAL

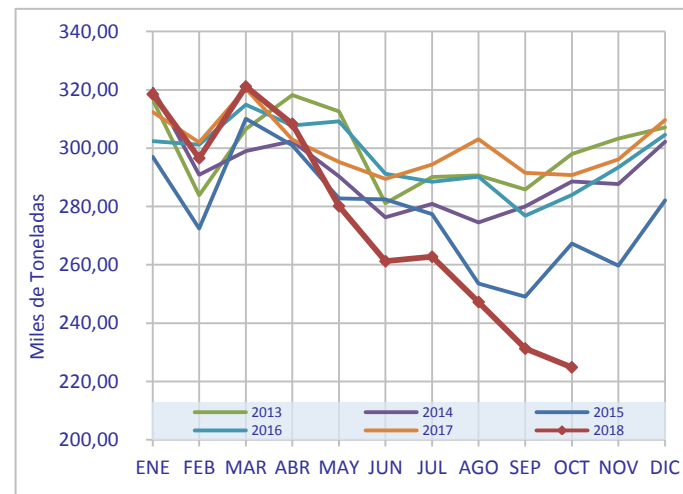
## LECHE DE CONSUMO. Producción industrial en España

	2013	2014	2015	2016	2017	2018	+/- 2017
ENE	316,58	320,42	297,04	302,44	312,35	318,51	1,97%
FEB	283,81	290,83	272,43	301,15	301,97	296,57	-1,79%
MAR	306,60	299,04	310,06	314,96	320,38	321,14	0,24%
ABR	318,25	302,39	300,93	307,82	302,99	308,33	1,76%
MAY	312,65	290,35	282,72	309,24	295,21	280,13	-5,11%
JUN	281,16	276,23	282,47	291,24	289,47	261,20	-9,77%
JUL	290,12	280,85	277,36	288,45	294,39	262,74	-10,75%
AGO	290,63	274,53	253,60	290,25	303,01	247,22	-18,41%
SEP	285,83	279,97	249,09	276,83	291,55	231,25	-20,68%
OCT	298,04	288,62	267,27	283,98	290,74	224,84	-22,67%
NOV	303,29	287,73	259,67	293,44	296,18		
DIC	307,17	302,19	282,07	304,54	309,67		

Miles de Toneladas y %

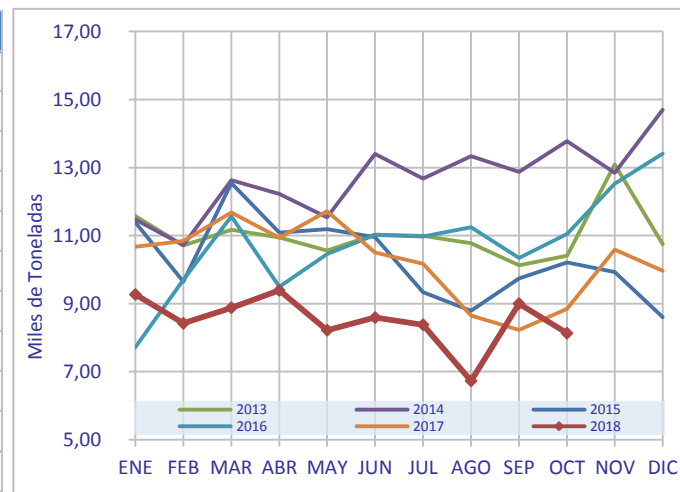
Fuente: EUROSTAT

Notas: Datos provisionales para todo el periodo.



## NATA DE CONSUMO DIRECTO. Producción industrial en España

	2013	2014	2015	2016	2017	2018	+/- 2017
ENE	11,57	11,47	11,39	7,72	10,67	9,27	-13,12%
FEB	10,71	10,72	9,65	9,70	10,84	8,42	-22,32%
MAR	11,17	12,63	12,54	11,57	11,68	8,88	-23,97%
ABR	10,95	12,22	11,09	9,50	10,94	9,39	-14,17%
MAY	10,56	11,54	11,19	10,46	11,72	8,22	-29,86%
JUN	11,03	13,40	10,95	11,02	10,50	8,59	-18,19%
JUL	10,99	12,68	9,34	10,97	10,17	8,38	-17,60%
AGO	10,77	13,33	8,79	11,25	8,65	6,73	-22,20%
SEP	10,13	12,87	9,74	10,34	8,23	9,00	9,36%
OCT	10,41	13,78	10,21	11,05	8,85	8,13	-8,14%
NOV	13,09	12,85	9,93	12,53	10,59		
DIC	10,75	14,70	8,60	13,41	9,97		



Miles de Toneladas y %

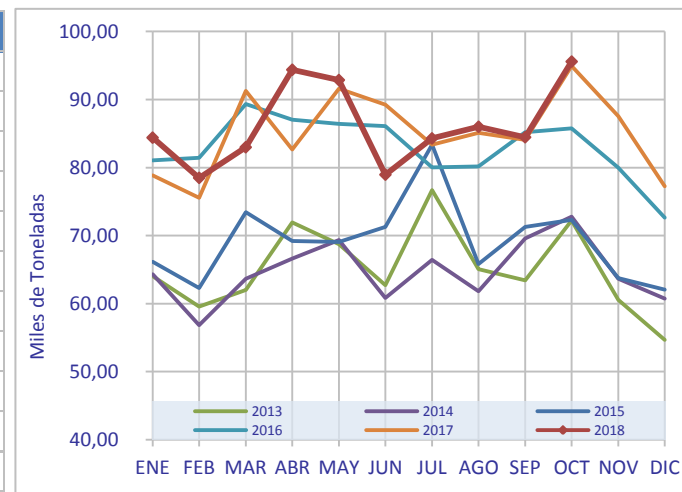
Fuente: EUROSTAT

Notas: Datos provisionales para todo el periodo.



## LECHES FERMENTADAS. Producción industrial en España

	2013	2014	2015	2016	2017	2018	+/- 2017
ENE	64,05	64,31	66,16	81,06	78,84	84,40	7,05%
FEB	59,57	56,82	62,30	81,44	75,58	78,49	3,85%
MAR	62,00	63,65	73,42	89,33	91,27	82,99	-9,07%
ABR	71,92	66,63	69,21	87,05	82,64	94,38	14,21%
MAY	68,74	69,37	69,09	86,43	91,61	92,87	1,38%
JUN	62,74	60,84	71,27	86,08	89,23	78,96	-11,51%
JUL	76,70	66,43	83,36	80,02	83,37	84,29	1,10%
AGO	65,06	61,81	65,82	80,15	85,10	86,00	1,06%
SEP	63,42	69,57	71,29	85,22	84,06	84,46	0,48%
OCT	72,20	72,77	72,32	85,76	94,94	95,58	0,67%
NOV	60,55	63,64	63,76	79,96	87,57		
DIC	54,70	60,75	62,08	72,66	77,27		



Miles de Toneladas y %

Fuente: EUROSTAT

Notas: Datos provisionales para todo el periodo.

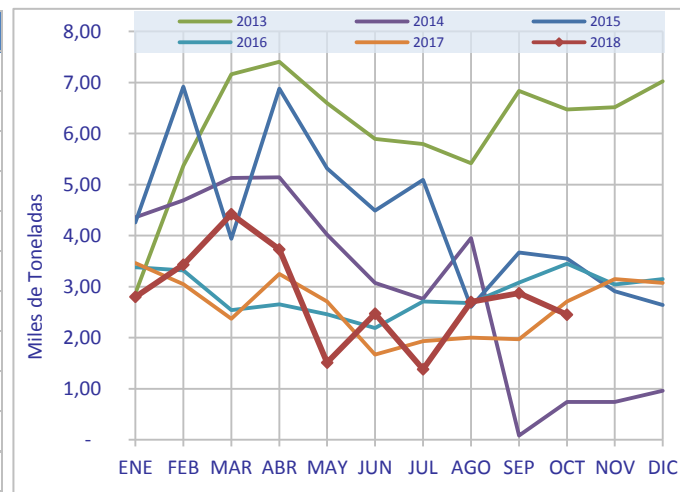
## LECHES CONCENTRADAS. Producción industrial en España

	2013	2014	2015	2016	2017	2018	+/- 2017
ENE	2,87	4,36	4,26	3,38	3,46	2,80	-19,08%
FEB	5,37	4,69	6,92	3,32	3,05	3,43	12,46%
MAR	7,17	5,13	3,94	2,54	2,37	4,42	86,50%
ABR	7,40	5,14	6,88	2,65	3,25	3,73	14,77%
MAY	6,60	4,02	5,32	2,46	2,71	1,51	-44,28%
JUN	5,90	3,07	4,49	2,19	1,67	2,47	47,90%
JUL	5,80	2,76	5,09	2,71	1,93	1,38	-28,50%
AGO	5,42	3,95	2,60	2,68	2,00	2,70	35,00%
SEP	6,83	0,08	3,67	3,08	1,97	2,87	45,69%
OCT	6,47	0,74	3,55	3,45	2,71	2,45	-9,59%
NOV	6,52	0,74	2,91	3,04	3,15		
DIC	7,03	0,96	2,64	3,15	3,07		

Miles de Toneladas y %

Fuente: EUROSTAT

Notas: Datos provisionales para todo el periodo.



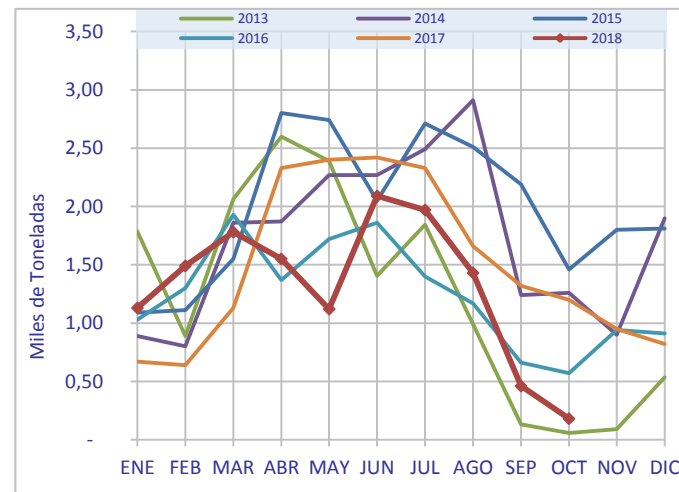
## LECHE DESNATADA EN POLVO. Producción industrial en España

	2013	2014	2015	2016	2017	2018	+/- 2017
ENE	1,79	0,89	1,09	1,03	0,67	1,13	68,66%
FEB	0,89	0,80	1,11	1,30	0,64	1,49	132,81%
MAR	2,06	1,86	1,55	1,93	1,13	1,78	57,52%
ABR	2,60	1,87	2,80	1,37	2,33	1,55	-33,48%
MAY	2,39	2,27	2,74	1,72	2,40	1,12	-53,33%
JUN	1,40	2,27	2,05	1,86	2,42	2,09	-13,64%
JUL	1,84	2,49	2,71	1,40	2,33	1,97	-15,45%
AGO	0,99	2,91	2,51	1,17	1,66	1,43	-13,86%
SEP	0,13	1,24	2,19	0,66	1,32	0,46	-65,15%
OCT	0,06	1,26	1,46	0,57	1,20	0,18	-85,00%
NOV	0,09	0,90	1,80	0,94	0,95		
DIC	0,53	1,90	1,81	0,91	0,82		

Miles de Toneladas y %

Fuente: EUROSTAT

Notas: Datos provisionales para todo el periodo.



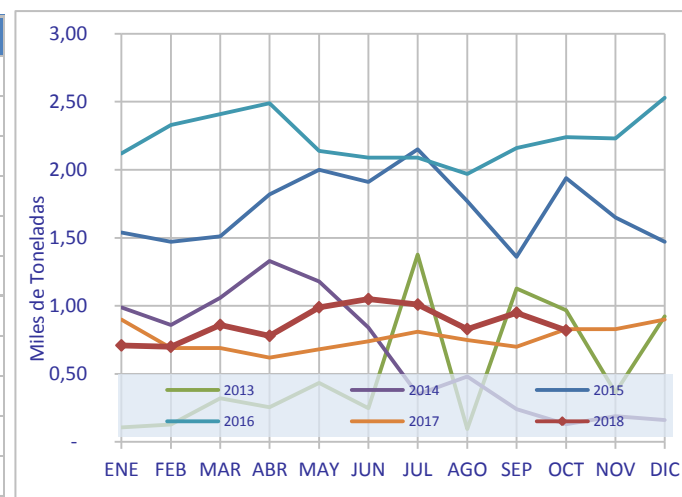
## NATA Y LECHE ENTERA O PARCIALMENTE DESNATADA EN POLVO Producción industrial en España

	2013	2014	2015	2016	2017	2018	+/- 2017
ENE	0,11	0,99	1,54	2,12	0,90	0,71	-21,11%
FEB	0,13	0,86	1,47	2,33	0,69	0,70	1,45%
MAR	0,32	1,06	1,51	2,41	0,69	0,86	24,64%
ABR	0,25	1,33	1,82	2,49	0,62	0,78	25,81%
MAY	0,43	1,18	2,00	2,14	0,68	0,99	45,59%
JUN	0,25	0,84	1,91	2,09	0,74	1,05	41,89%
JUL	1,38	0,35	2,15	2,09	0,81	1,01	24,69%
AGO	0,09	0,48	1,77	1,97	0,75	0,83	10,67%
SEP	1,13	0,24	1,36	2,16	0,70	0,95	35,71%
OCT	0,97	0,13	1,94	2,24	0,83	0,82	-1,20%
NOV	0,36	0,19	1,65	2,23	0,83		
DIC	0,92	0,16	1,47	2,53	0,90		

Miles de Toneladas y %

Fuente: EUROSTAT

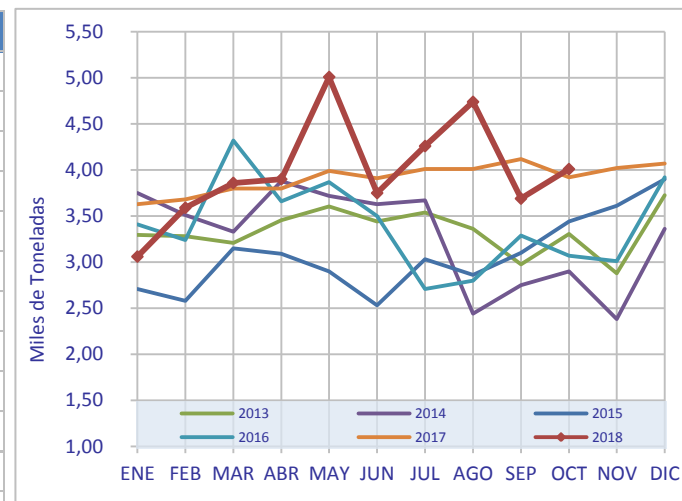
Notas: Datos provisionales para todo el periodo.



# VOLUMEN. PRODUCCIÓN INDUSTRIAL

## MANTEQUILLA. Producción industrial en España

	2013	2014	2015	2016	2017	2018	+/- 2017
ENE	3,30	3,75	2,71	3,41	3,63	3,06	-15,70%
FEB	3,28	3,51	2,58	3,24	3,68	3,59	-2,45%
MAR	3,21	3,33	3,15	4,32	3,80	3,86	1,58%
ABR	3,46	3,88	3,09	3,66	3,80	3,90	2,63%
MAY	3,61	3,72	2,90	3,87	3,99	5,01	25,56%
JUN	3,44	3,63	2,53	3,50	3,91	3,75	-4,09%
JUL	3,54	3,67	3,03	2,71	4,01	4,26	6,23%
AGO	3,36	2,44	2,86	2,80	4,01	4,74	18,20%
SEP	2,98	2,75	3,10	3,29	4,12	3,69	-10,44%
OCT	3,31	2,90	3,44	3,07	3,92	4,01	2,30%
NOV	2,88	2,38	3,61	3,01	4,02		
DIC	3,73	3,36	3,90	3,92	4,07		



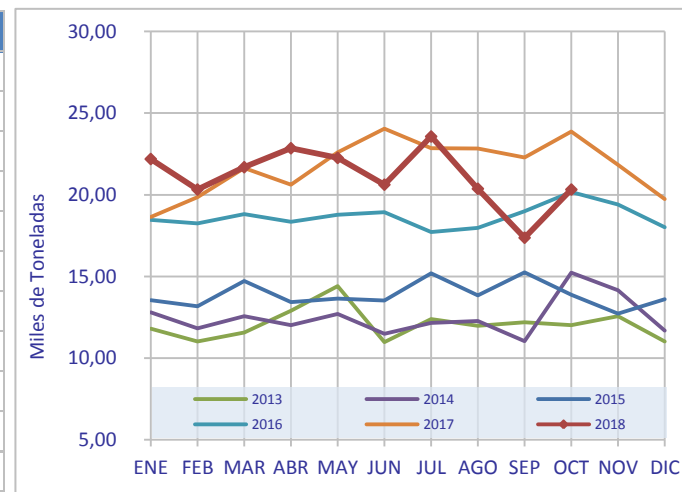
Miles de Toneladas y %

Fuente: EUROSTAT

Notas: Datos provisionales para todo el periodo.

## QUESO. Producción industrial en España

	2013	2014	2015	2016	2017	2018	+/- 2017
ENE	11,81	12,79	13,54	18,47	18,64	22,19	19,05%
FEB	11,02	11,81	13,17	18,24	19,85	20,32	2,37%
MAR	11,56	12,56	14,73	18,82	21,63	21,69	0,28%
ABR	12,89	12,01	13,42	18,35	20,61	22,85	10,87%
MAY	14,41	12,71	13,65	18,78	22,59	22,26	-1,46%
JUN	10,98	11,49	13,52	18,94	24,05	20,62	-14,26%
JUL	12,38	12,16	15,19	17,72	22,86	23,57	3,11%
AGO	11,97	12,27	13,84	17,98	22,83	20,37	-10,78%
SEP	12,19	11,04	15,24	19,00	22,28	17,37	-22,04%
OCT	12,02	15,23	13,88	20,17	23,88	20,32	-14,91%
NOV	12,56	14,15	12,73	19,40	21,84		
DIC	11,01	11,69	13,60	18,02	19,73		



Miles de Toneladas y %

Fuente: EUROSTAT

Notas: Datos provisionales para todo el periodo.

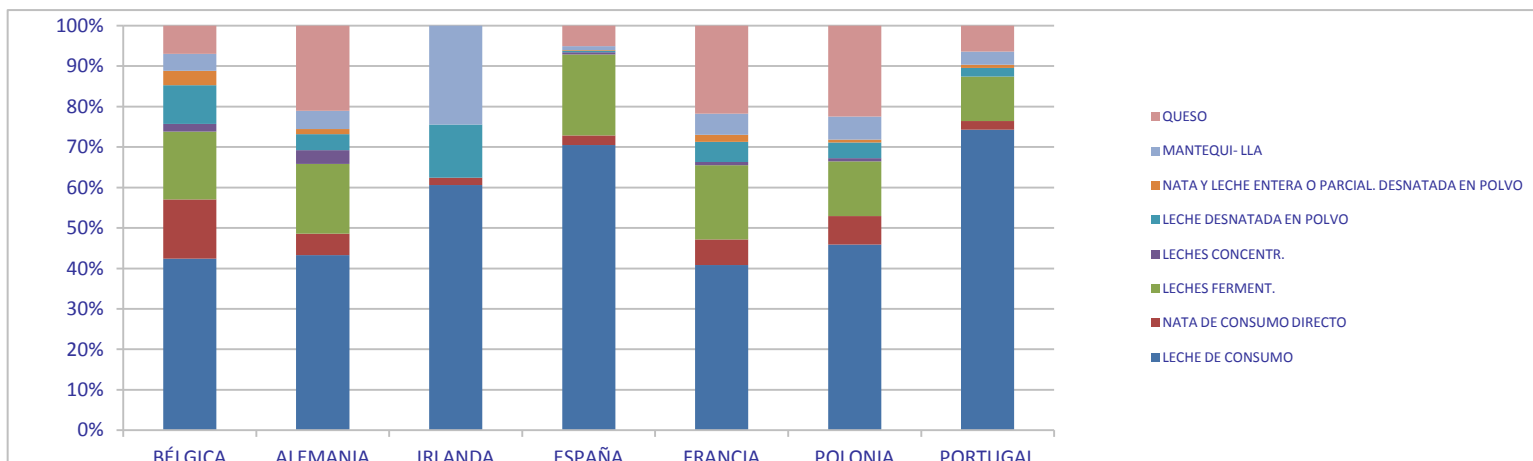
## ESTRUCTURA DE LA PRODUCCIÓN INDUSTRIAL

Países de referencia para España. Año 2017

	LECHE DE CONSUMO	NATA DE CONSUMO DIRECTO	LECHES FERMENT.	LECHES CONCENTR.	LECHE DESNATADA EN POLVO	NATA Y LECHE ENTERA O PARCIAL. DESNATADA EN POLVO	MANTEQUI-LLA	QUESO
BÉLGICA	678,20	234,68	268,19	29,95	153,62	56,43	68,23	110,77
ALEMANIA	4.742,55	577,99	1.889,61	372,65	430,40	134,90	496,78	2.303,99
IRLANDA	554,12	16,75	-	-	119,76	-	223,67	-
ESPAÑA	3.607,91	122,81	1.021,48	31,34	17,87	9,14	46,96	260,79
FRANCIA	3.229,15	501,31	1.451,24	61,65	395,12	142,46	412,02	1.719,06
POLONIA	1.732,69	264,79	509,73	31,68	144,56	28,13	213,02	849,00
PORTUGAL	720,66	20,95	107,10	-	20,74	7,01	32,08	61,95

Miles de Toneladas

Fuente: EUROSTAT



## VOLUMEN. CONSUMO EN EL HOGAR

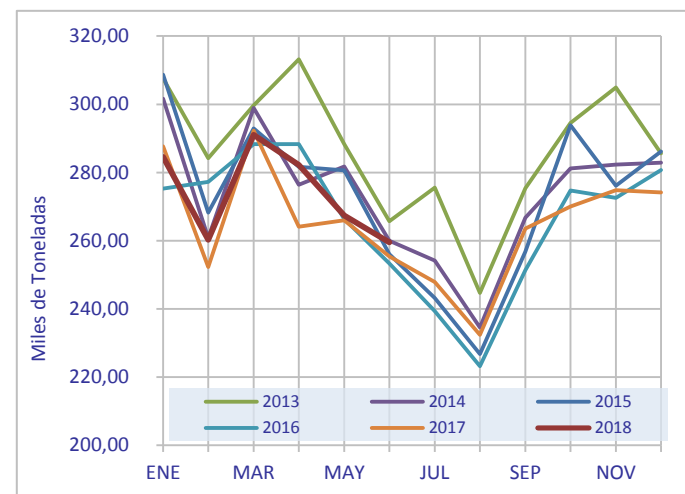


## LECHE LÍQUIDA. Consumo en el hogar en España

	2013	2014	2015	2016	2017	2018	+/- 2017
ENE	307,58	301,61	308,69	275,24	287,66	284,58	-1,07%
FEB	284,15	260,79	268,26	277,28	252,31	260,24	3,14%
MAR	299,66	298,92	292,94	288,30	292,28	291,06	-0,42%
ABR	313,17	276,41	281,62	288,30	264,11	282,21	6,85%
MAY	288,30	281,70	280,58	266,35	266,00	267,35	0,51%
JUN	265,71	259,96	256,06	253,27	255,35	259,54	1,64%
JUL	275,52	254,19	243,13	239,34	247,90		
AGO	244,67	234,58	226,78	223,21	232,37		
SEP	275,38	266,72	256,76	251,29	263,57		
OCT	294,48	281,22	293,83	274,69	269,97		
NOV	304,93	282,29	276,16	272,53	274,82		
DIC	285,55	282,87	286,14	280,70	274,10		

Miles de Toneladas y %

Fuente: MAPA\_BDCH



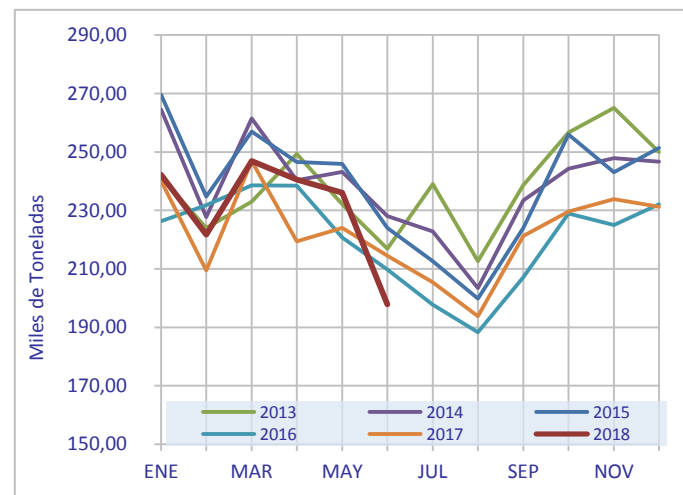
## LECHE LÍQUIDA CONVENCIONAL. Consumo en el hogar en España

	2013	2014	2015	2016	2017	2018	+/- 2017
ENE	241,35	264,58	269,62	226,36	240,14	242,23	0,87%
FEB	224,03	227,72	234,69	231,77	209,47	221,70	5,84%
MAR	232,95	261,46	256,96	238,61	246,92	246,93	0,00%
ABR	249,35	240,34	246,58	238,47	219,43	240,50	9,60%
MAY	232,14	243,19	245,89	220,77	224,00	236,04	5,37%
JUN	216,88	228,09	223,96	209,73	214,50	197,85	-7,76%
JUL	239,04	222,79	212,64	197,77	205,42		
AGO	212,57	203,48	199,77	188,31	193,75		
SEP	238,69	233,44	223,98	207,19	221,26		
OCT	256,60	244,23	256,04	228,89	229,64		
NOV	265,06	247,93	243,11	224,98	233,85		
DIC	249,94	246,72	251,41	232,14	231,23		

Miles de Toneladas y%

Leche No Enriquecida

Fuente: MAPA\_BDCH

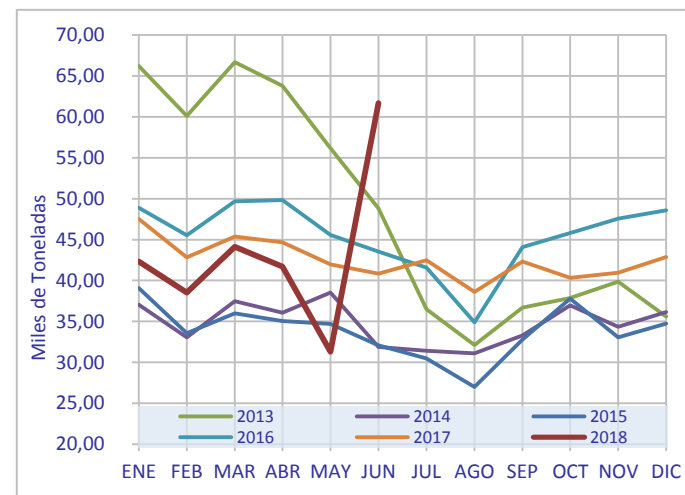


## LECHE LÍQUIDA ENRIQUECIDA. Consumo en el hogar en España

	2013	2014	2015	2016	2017	2018	+/- 2017
ENE	66,22	37,03	39,08	48,89	47,51	42,35	-10,88%
FEB	60,11	33,06	33,56	45,52	42,84	38,53	-10,06%
MAR	66,71	37,46	35,99	49,69	45,37	44,14	-2,71%
ABR	63,81	36,07	35,04	49,83	44,68	41,71	-6,65%
MAY	56,16	38,52	34,68	45,58	41,99	31,30	-25,46%
JUN	48,83	31,87	32,10	43,54	40,85	61,69	51,03%
JUL	36,48	31,40	30,49	41,57	42,48		
AGO	32,10	31,10	27,01	34,90	38,62		
SEP	36,69	33,28	32,77	44,10	42,31		
OCT	37,88	36,99	37,79	45,81	40,33		
NOV	39,87	34,36	33,04	47,55	40,97		
DIC	35,61	36,15	34,73	48,57	42,87		

Miles de Toneladas y %

Fuente: MAPA\_BDCH



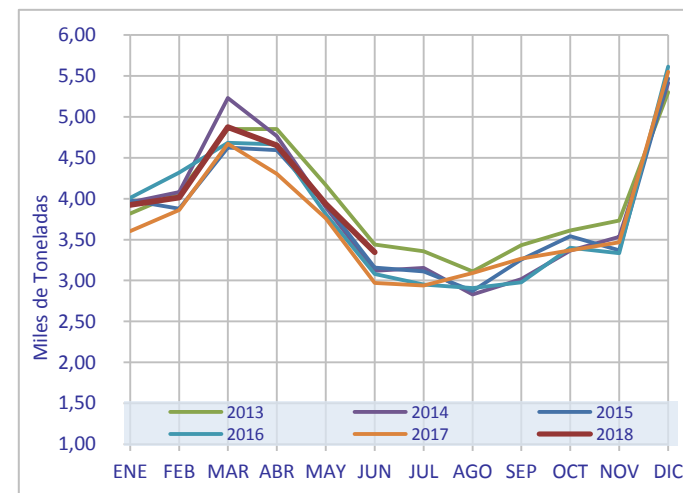
# VOLUMEN. CONSUMO EN EL HOGAR

## NATA. Consumo en el hogar en España

	2013	2014	2015	2016	2017	2018	+/- 2017
ENE	3,82	3,96	3,98	4,01	3,61	3,92	8,87%
FEB	4,07	4,08	3,88	4,32	3,86	4,01	3,92%
MAR	4,85	5,23	4,62	4,68	4,67	4,88	4,39%
ABR	4,85	4,76	4,59	4,66	4,30	4,65	8,12%
MAY	4,17	3,90	3,93	3,81	3,76	3,94	4,69%
JUN	3,44	3,12	3,16	3,08	2,97	3,35	12,74%
JUL	3,36	3,15	3,11	2,95	2,94		
AGO	3,11	2,83	2,87	2,91	3,09		
SEP	3,43	3,02	3,26	2,98	3,27		
OCT	3,61	3,37	3,54	3,40	3,37		
NOV	3,73	3,53	3,37	3,33	3,47		
DIC	5,30	5,41	5,47	5,61	5,55		

Miles de Toneladas y %

Fuente: MAPA\_BDCH

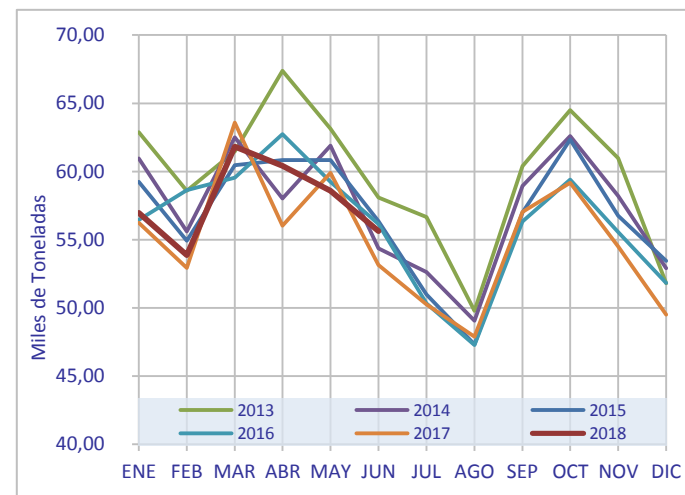


## LECHES FERMENTADAS. Consumo en el hogar en España

	2013	2014	2015	2016	2017	2018	+/- 2017
ENE	62,87	60,96	59,23	56,44	56,25	56,95	1,25%
FEB	58,59	55,60	54,92	58,64	52,93	53,87	1,76%
MAR	61,48	62,50	60,46	59,53	63,58	61,83	-2,76%
ABR	67,39	58,02	60,83	62,75	56,03	60,42	7,82%
MAY	63,14	61,90	60,84	59,23	59,90	58,58	-2,21%
JUN	58,08	54,36	56,35	56,14	53,13	55,63	4,71%
JUL	56,66	52,62	50,98	50,33	50,25		
AGO	49,79	49,05	47,32	47,27	47,88		
SEP	60,39	58,93	56,98	56,34	57,03		
OCT	64,50	62,60	62,34	59,40	59,17		
NOV	60,97	58,20	56,74	55,55	54,50		
DIC	51,81	52,90	53,43	51,82	49,51		

Miles de Toneladas y %

Fuente: MAPA\_BDCH

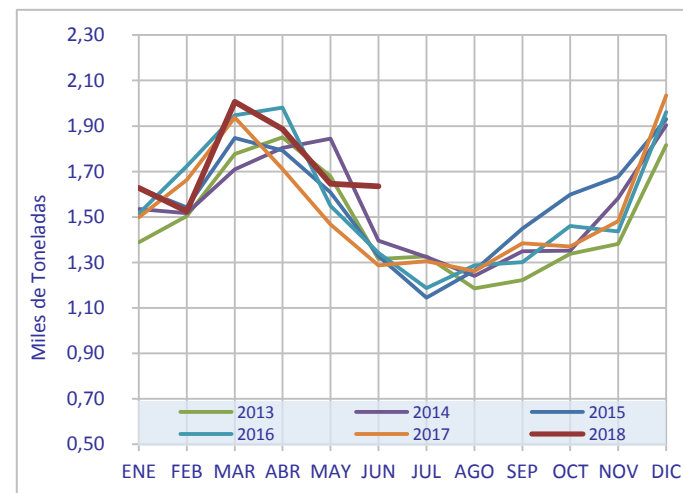


## LECHES CONCENTRADAS. Consumo en el hogar en España

	2013	2014	2015	2016	2017	2018	+/- 2017
ENE	1,39	1,53	1,63	1,52	1,50	1,63	8,62%
FEB	1,50	1,52	1,54	1,72	1,66	1,52	-8,25%
MAR	1,78	1,71	1,85	1,95	1,94	2,01	3,61%
ABR	1,85	1,80	1,79	1,98	1,71	1,89	10,29%
MAY	1,68	1,84	1,61	1,55	1,47	1,65	12,22%
JUN	1,32	1,40	1,33	1,34	1,29	1,63	27,10%
JUL	1,33	1,32	1,15	1,19	1,31		
AGO	1,19	1,24	1,26	1,29	1,26		
SEP	1,22	1,35	1,45	1,30	1,38		
OCT	1,34	1,35	1,60	1,46	1,37		
NOV	1,38	1,58	1,68	1,44	1,48		
DIC	1,82	1,90	1,93	1,96	2,03		

Miles de Toneladas y %

Fuente: MAPA\_BDCH

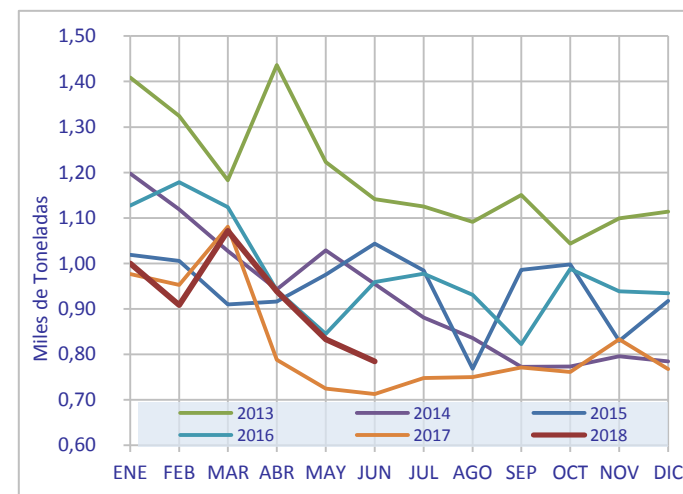


## LECHE EN POLVO. Consumo en el hogar en España

	2013	2014	2015	2016	2017	2018	+/- 2017
ENE	1,41	1,20	1,02	1,13	0,98	1,00	2,40%
FEB	1,32	1,12	1,01	1,18	0,95	0,91	-4,63%
MAR	1,18	1,03	0,91	1,12	1,08	1,07	-0,89%
ABR	1,44	0,94	0,92	0,94	0,79	0,94	19,16%
MAY	1,22	1,03	0,98	0,84	0,72	0,83	15,01%
JUN	1,14	0,95	1,04	0,96	0,71	0,78	10,10%
JUL	1,13	0,88	0,98	0,98	0,75		
AGO	1,09	0,84	0,77	0,93	0,75		
SEP	1,15	0,77	0,99	0,82	0,77		
OCT	1,04	0,77	1,00	0,99	0,76		
NOV	1,10	0,80	0,83	0,94	0,83		
DIC	1,11	0,78	0,92	0,93	0,77		

Miles de Toneladas y %

Fuente: MAPA\_BDCH

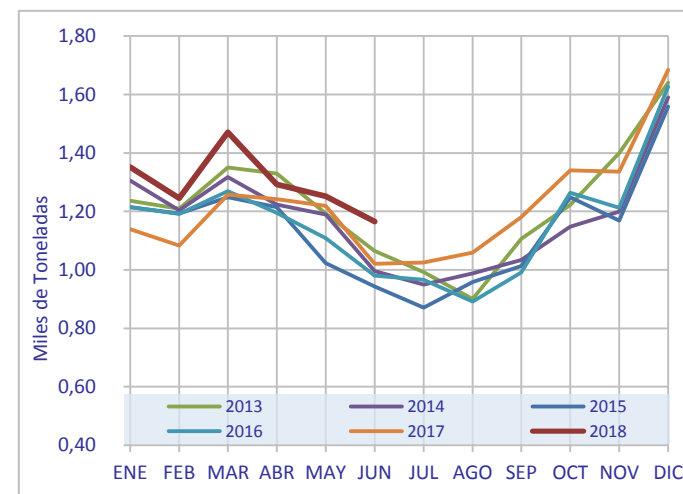


## MANTEQUILLA. Consumo en el hogar en España

	2013	2014	2015	2016	2017	2018	+/- 2017
ENE	1,24	1,31	1,21	1,21	1,14	1,35	18,56%
FEB	1,21	1,20	1,19	1,19	1,08	1,24	14,90%
MAR	1,35	1,32	1,25	1,27	1,26	1,47	16,93%
ABR	1,33	1,22	1,21	1,20	1,24	1,29	4,07%
MAY	1,19	1,19	1,02	1,11	1,22	1,25	2,74%
JUN	1,06	1,00	0,94	0,98	1,02	1,17	14,13%
JUL	0,99	0,95	0,87	0,97	1,02		
AGO	0,90	0,99	0,96	0,89	1,06		
SEP	1,11	1,03	1,01	0,99	1,18		
OCT	1,22	1,15	1,25	1,26	1,34		
NOV	1,40	1,20	1,17	1,21	1,34		
DIC	1,64	1,59	1,56	1,63	1,68		

Miles de Toneladas y %

Fuente: MAPA\_BDCH



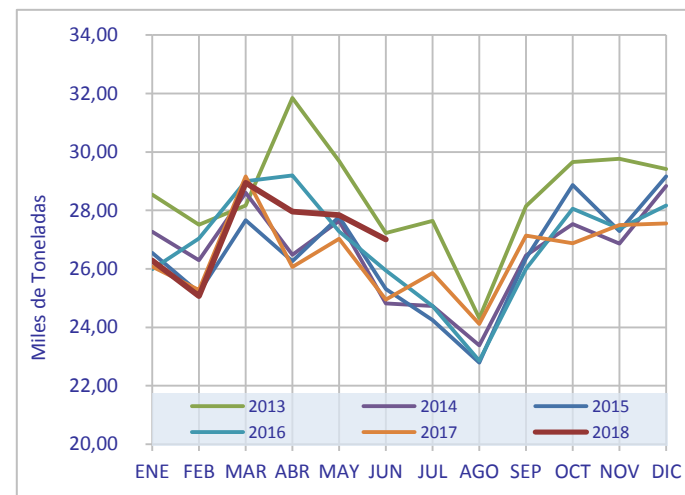


# VOLUMEN. CONSUMO EN EL HOGAR

## QUESO. Consumo en el hogar en España

	2013	2014	2015	2016	2017	2018	+/- 2017
ENE	28,54	27,27	26,55	25,99	26,08	26,28	0,79%
FEB	27,51	26,30	25,19	27,04	25,28	25,07	-0,83%
MAR	28,16	28,61	27,67	29,00	29,17	28,95	-0,75%
ABR	31,84	26,48	26,26	29,20	26,07	27,96	7,24%
MAY	29,69	27,64	27,78	27,29	27,03	27,83	2,96%
JUN	27,23	24,81	25,31	25,94	24,95	27,00	8,25%
JUL	27,65	24,73	24,25	24,73	25,86		
AGO	24,32	23,39	22,80	22,86	24,11		
SEP	28,14	26,46	26,37	26,00	27,14		
OCT	29,65	27,53	28,87	28,06	26,88		
NOV	29,76	26,86	27,30	27,38	27,50		
DIC	29,42	28,84	29,16	28,17	27,55		

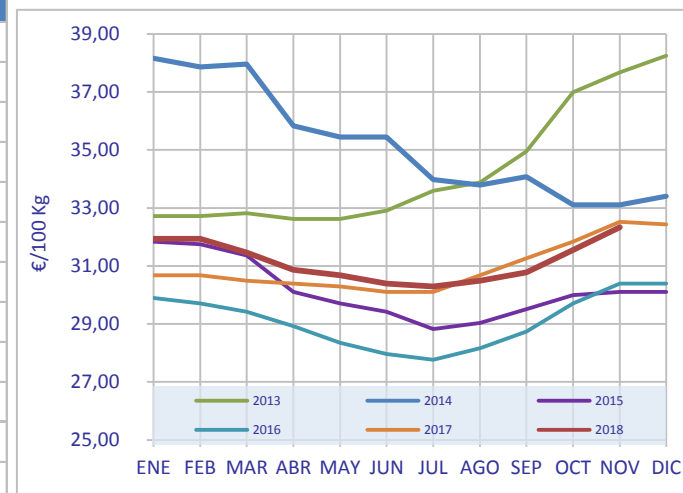
Miles de Toneladas y %  
Incluido el queso de mezcla  
Fuente: MAPA\_BDCH



## PRECIO. PRODUCCIÓN

## Precio medio ponderado pagado al productor en España

	2013	2014	2015	2016	2017	2018	+/- 2017
ENE	32,72	38,16	31,84	29,90	30,68	31,94	4,11%
FEB	32,72	37,86	31,75	29,71	30,68	31,94	4,11%
MAR	32,82	37,96	31,36	29,42	30,49	31,46	3,18%
ABR	32,62	35,83	30,10	28,93	30,39	30,87	1,58%
MAY	32,62	35,44	29,71	28,35	30,29	30,68	1,29%
JUN	32,91	35,44	29,42	27,96	30,10	30,39	0,96%
JUL	33,59	33,98	28,83	27,77	30,10	30,29	0,63%
AGO	33,88	33,79	29,03	28,16	30,68	30,49	-0,62%
SEP	34,95	34,08	29,51	28,74	31,26	30,78	-1,54%
OCT	36,99	33,11	30,00	29,71	31,84	31,55	-0,91%
NOV	37,67	33,11	30,10	30,39	32,52	32,33	-0,58%
DIC	38,25	33,40	30,10	30,39	32,43		



€/100 Kg. IVA excluido

Precio de la leche cruda, con el contenido real de grasa y proteínas

Fuente: MMO

# PRECIO. PRODUCCIÓN

## Precio medio ponderado pagado al productor en la UE(28) y países de referencia para España

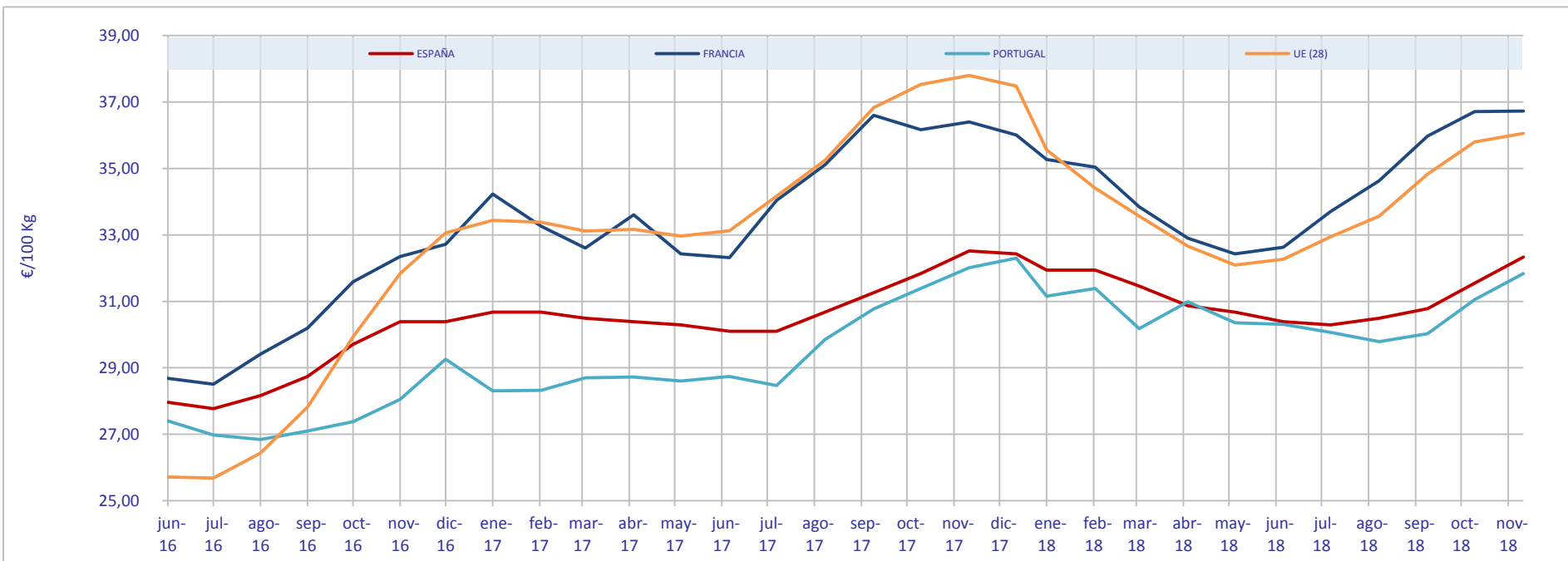
	ALEMANIA	FRANCIA	REINO UNIDO	PAISES BAJOS	ITALIA	POLONIA	ESPAÑA	IRLANDA	DINAMARCA	BÉLGICA	PORTUGAL	UE (28)
jun-16	23,18	28,68	24,59	25,00	30,63	23,12	27,96	23,50	26,22	22,26	27,40	25,71
jul-16	23,42	28,51	24,03	25,00	30,63	23,29	27,77	24,47	26,08	22,12	26,98	25,68
ago-16	24,30	29,41	24,36	25,00	30,47	24,95	28,16	27,00	26,21	24,67	26,84	26,43
sep-16	26,37	30,20	25,88	26,25	31,32	26,41	28,74	29,91	27,39	26,85	27,10	27,82
oct-16	30,42	31,59	26,35	29,25	31,32	28,30	29,71	32,83	29,43	30,46	27,38	29,93
nov-16	33,14	32,35	28,52	33,00	31,99	29,62	30,39	36,32	31,45	33,68	28,05	31,84
dic-16	33,67	32,72	30,14	37,50	34,34	30,67	30,39	35,06	33,48	35,97	29,26	33,06
ene-17	34,13	34,23	30,39	34,50	36,25	30,21	30,68	35,45	35,37	34,97	28,31	33,44
feb-17	33,97	33,26	31,25	35,00	36,43	30,57	30,68	34,18	36,45	34,10	28,32	33,38
mar-17	33,56	32,61	30,81	36,00	36,64	30,52	30,49	31,66	36,85	33,73	28,70	33,12
abr-17	33,49	33,61	30,81	36,00	36,32	30,66	30,39	31,66	35,76	33,44	28,72	33,17
may-17	33,83	32,43	30,41	36,00	36,62	30,95	30,29	32,63	34,68	32,95	28,60	32,97
jun-17	34,38	32,32	29,64	36,75	36,62	31,25	30,10	33,60	34,82	33,19	28,74	33,13
jul-17	35,89	34,04	30,53	37,25	36,78	31,61	30,10	34,96	36,58	34,32	28,47	34,17
ago-17	37,44	35,11	30,97	38,50	37,15	32,57	30,68	37,68	37,51	36,06	29,85	35,25
sep-17	39,39	36,60	32,82	40,50	37,70	33,71	31,26	40,79	38,44	37,70	30,77	36,83
oct-17	40,34	36,17	34,52	41,75	37,68	34,46	31,84	41,95	39,23	37,51	31,39	37,53
nov-17	40,52	36,40	34,92	41,75	38,02	35,80	32,52	41,86	39,24	37,01	32,01	37,80
dic-17	39,96	36,01	34,79	41,50	38,08	36,07	32,43	40,59	37,89	35,67	32,30	37,48
ene-18	36,76	35,27	33,35	37,50	36,57	34,02	31,94	39,43	35,86	31,59	31,16	35,56
feb-18	34,88	35,04	32,31	35,75	35,98	32,95	31,94	37,00	33,44	31,37	31,39	34,41
mar-18	34,21	33,85	31,32	35,50	35,81	32,41	31,46	33,31	33,29	31,01	30,18	33,57
abr-18	32,99	32,90	30,51	34,50	35,24	31,96	30,87	31,08	33,30	30,17	30,99	32,66
may-18	32,38	32,43	29,63	34,00	34,89	30,69	30,68	31,17	34,23	29,58	30,36	32,09
jun-18	32,56	32,63	30,06	34,25	34,86	30,40	30,39	31,66	36,25	30,44	30,31	32,27
jul-18	33,19	33,70	31,26	35,75	35,25	30,38	30,29	31,76	37,17	30,17	30,07	32,94
ago-18	33,83	34,63	33,09	35,75	35,26	30,72	30,49	33,41	37,15	31,82	29,79	33,57
sep-18	35,43	35,98	34,30	37,00	35,44	31,60	30,78	37,00	37,95	33,73	30,03	34,83
oct-18	36,63	36,71	34,60	38,00	36,81	32,57	31,55	37,93	37,94	35,12	31,05	35,80
nov-18	37,16	36,73	34,80	37,25	37,08	32,85	32,33	39,04	37,93	35,69	31,84	36,06

€/100 Kg. IVA excluido

Precio de la leche cruda, con el contenido real de grasa y proteínas

Fuente: MMO

Precio medio ponderado pagado al productor en España, Francia, Portugal y conjunto UE(28)



€/100 Kg. IVA excluido

Precio de la leche cruda, con el contenido real de grasa y proteínas

Fuente: MMO

## PRECIO. INDUSTRIA

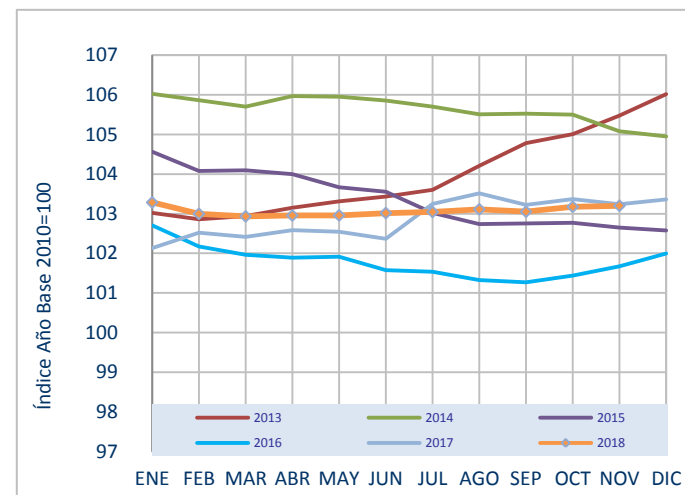
## Índice de Precios de los productos lácteos fabricados en España

	2013	2014	2015	2016	2017	2018	+/- 2017
ENE	103,02	106,03	104,56	102,71	102,13	103,28	1,13%
FEB	102,86	105,86	104,08	102,18	102,52	103,00	0,47%
MAR	102,94	105,70	104,10	101,96	102,41	102,93	0,51%
ABR	103,15	105,97	104,00	101,89	102,58	102,96	0,37%
MAY	103,31	105,95	103,66	101,92	102,54	102,96	0,40%
JUN	103,44	105,86	103,55	101,57	102,37	103,02	0,64%
JUL	103,60	105,70	103,02	101,54	103,24	103,04	-0,19%
AGO	104,21	105,51	102,74	101,33	103,51	103,11	-0,39%
SEP	104,78	105,52	102,76	101,27	103,23	103,05	-0,17%
OCT	105,01	105,50	102,77	101,44	103,37	103,18	-0,19%
NOV	105,48	105,08	102,65	101,67	103,24	103,20	-0,04%
DIC	106,02	104,95	102,57	102,00	103,36		

Año Base 2010

Precios de productos fabricados y comercializados en España a la salida de fábrica

Fuente: INE-IPRI



## Precios de productos lácteos industriales en la UE

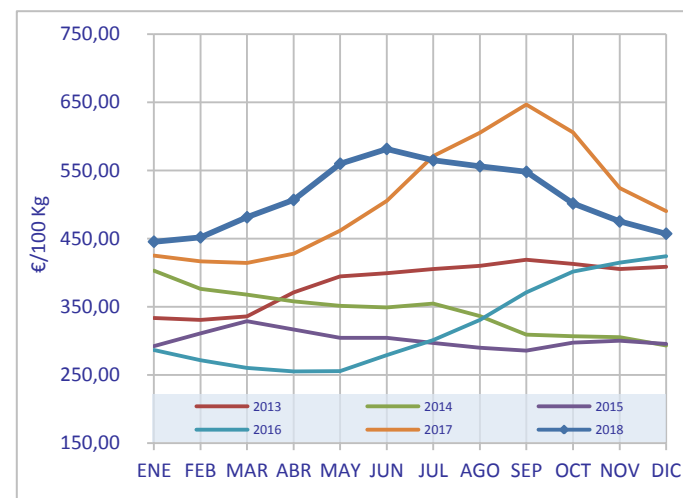
### MANTEQUILLA

	2013	2014	2015	2016	2017	2018	+/- 2017
ENE	333,55	403,20	292,20	286,68	425,04	445,63	4,84%
FEB	331,03	376,40	311,05	271,89	416,61	452,02	8,50%
MAR	336,06	367,94	328,91	260,59	414,58	481,51	16,14%
ABR	371,08	358,10	316,88	255,50	428,12	506,90	18,40%
MAY	394,95	351,48	304,53	255,96	461,96	559,95	21,21%
JUN	399,62	348,98	304,50	279,21	505,30	581,68	15,12%
JUL	405,60	354,93	296,91	301,55	571,25	564,88	-1,12%
AGO	410,00	336,42	290,20	331,12	605,21	556,28	-8,08%
SEP	419,18	309,43	286,08	371,06	646,67	548,00	-15,26%
OCT	412,85	307,18	297,62	401,94	605,85	501,68	-17,20%
NOV	405,35	305,54	300,57	414,99	524,40	475,31	-9,36%
DIC	408,66	293,30	295,86	424,43	490,27	457,34	-6,72%

€/100 Kg. IVA excluido

Precios de productos fabricados y comercializados en la UE

Fuente: MMO





## Precios de productos lácteos industriales en la UE

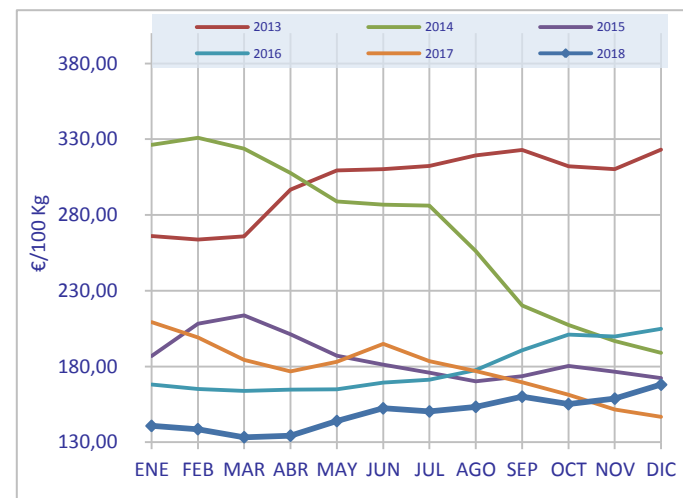
### LECHE DESNATADA EN POLVO

	2013	2014	2015	2016	2017	2018	+/- 2017
ENE	266,10	326,20	186,82	168,09	209,25	140,80	-32,71%
FEB	263,80	330,85	208,15	165,11	199,08	138,65	-30,35%
MAR	265,88	323,68	213,72	163,82	184,44	133,34	-27,71%
ABR	296,78	307,63	201,27	164,81	176,87	134,35	-24,04%
MAY	309,33	288,98	187,17	164,98	183,01	144,03	-21,30%
JUN	310,20	286,82	181,23	169,48	194,95	152,41	-21,82%
JUL	312,33	286,15	175,90	171,31	183,57	150,33	-18,11%
AGO	319,33	256,16	170,24	177,55	176,95	153,38	-13,32%
SEP	322,86	220,30	173,57	190,79	169,57	160,07	-5,61%
OCT	312,08	207,45	180,39	201,09	161,41	155,15	-3,88%
NOV	310,25	196,76	176,51	199,85	151,69	158,79	4,68%
DIC	323,16	189,13	172,26	204,88	146,86	168,01	14,40%

€/100 Kg. IVA excluido

Precios de productos fabricados y comercializados en la UE

Fuente: MMO



## Precios de productos lácteos industriales en la UE

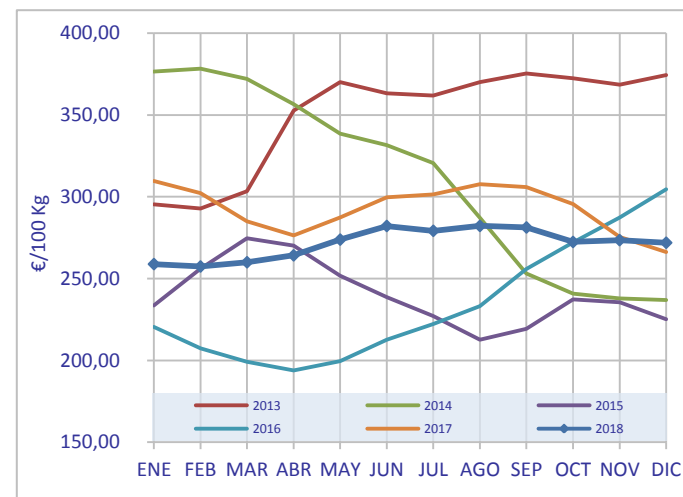
### LECHE ENTERA EN POLVO

	2013	2014	2015	2016	2017	2018	+/- 2017
ENE	295,33	376,50	233,54	220,45	309,64	258,88	-16,40%
FEB	292,78	378,33	255,98	207,48	302,22	257,42	-14,82%
MAR	303,40	372,02	274,69	199,27	284,95	260,00	-8,75%
ABR	352,68	356,50	270,25	193,93	276,44	264,23	-4,42%
MAY	370,08	338,68	251,81	199,53	287,28	273,84	-4,68%
JUN	363,20	331,64	238,76	212,69	299,64	282,17	-5,83%
JUL	361,95	320,58	227,16	222,29	301,49	279,21	-7,39%
AGO	370,15	287,12	212,69	233,14	307,68	282,20	-8,28%
SEP	375,34	253,05	219,34	255,93	305,87	281,26	-8,05%
OCT	372,33	240,75	237,37	272,09	295,51	272,41	-7,82%
NOV	368,55	237,90	235,55	287,28	275,52	273,51	-0,73%
DIC	374,46	236,95	225,14	304,53	266,28	271,93	2,12%

€/100 Kg. IVA excluido

Precios de productos fabricados y comercializados en la UE

Fuente: MMO



## Precios de productos lácteos industriales en la UE

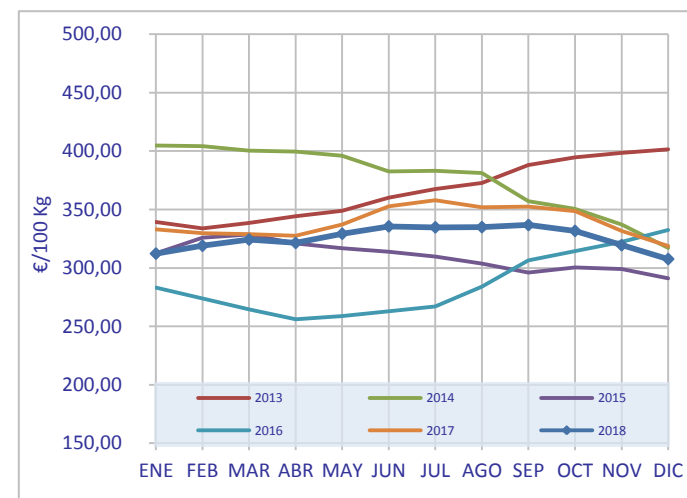
### CHEDDAR

	2013	2014	2015	2016	2017	2018	+/- 2017
ENE	339,18	404,60	312,52	283,08	333,03	312,26	-6,24%
FEB	333,95	404,28	325,99	273,94	329,82	318,99	-3,28%
MAR	338,50	400,24	328,62	264,69	328,88	324,23	-1,41%
ABR	344,23	399,63	321,02	256,14	327,62	321,41	-1,90%
MAY	348,78	395,88	316,83	258,71	337,09	329,24	-2,33%
JUN	360,14	382,42	313,93	262,88	352,74	335,55	-4,87%
JUL	367,60	383,23	309,85	267,06	357,99	334,74	-6,50%
AGO	372,65	381,14	303,64	284,07	351,89	334,90	-4,83%
SEP	387,92	357,10	296,13	306,57	352,42	336,71	-4,46%
OCT	394,70	350,50	300,36	314,37	348,64	331,69	-4,86%
NOV	398,33	337,02	299,14	322,33	331,62	319,45	-3,67%
DIC	401,42	317,08	291,09	332,42	318,76	307,61	-3,50%

€/100 Kg. IVA excluido

Precios de productos fabricados y comercializados en la UE

Fuente: MMO



## Precios de productos lácteos industriales en la UE

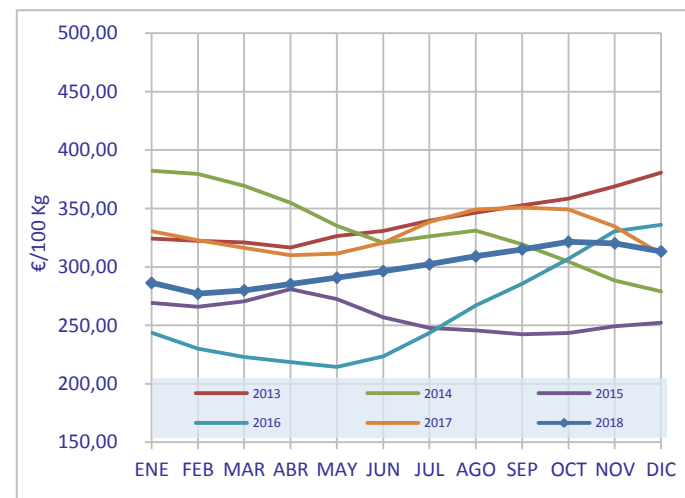
EDAM

	2013	2014	2015	2016	2017	2018	+/- 2017
ENE	324,18	382,40	269,27	243,86	330,67	286,33	-13,41%
FEB	322,30	379,65	266,00	230,04	322,99	277,06	-14,22%
MAR	321,02	369,46	270,55	223,00	316,29	279,96	-11,49%
ABR	316,48	354,85	280,94	218,64	309,96	285,25	-7,97%
MAY	326,50	335,15	272,50	214,47	311,36	290,75	-6,62%
JUN	330,86	320,78	257,00	223,52	320,56	296,43	-7,53%
JUL	339,68	326,13	247,94	243,39	338,58	302,27	-10,72%
AGO	346,30	331,06	245,74	266,90	349,04	309,06	-11,45%
SEP	352,66	319,23	242,33	285,57	350,92	315,03	-10,23%
OCT	358,35	304,40	243,51	307,12	349,16	321,53	-7,91%
NOV	368,73	288,46	249,35	330,64	334,56	320,18	-4,30%
DIC	380,54	279,08	252,27	335,91	311,07	313,25	0,70%

€/100 Kg. IVA excluido

Precios de productos fabricados y comercializados en la UE

Fuente: MMO



## Precios de productos lácteos industriales en la UE

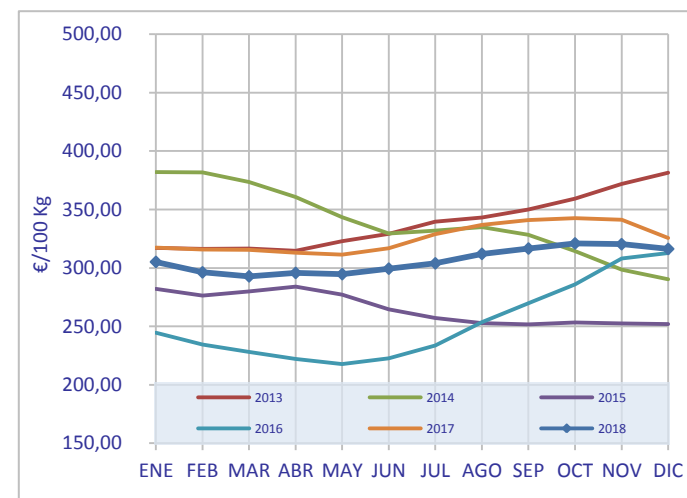
### GOUDA

	2013	2014	2015	2016	2017	2018	+/- 2017
ENE	317,10	381,98	282,21	244,62	317,42	305,17	-3,86%
FEB	316,20	381,83	276,34	234,39	315,89	296,23	-6,22%
MAR	316,66	373,62	279,97	228,29	315,41	292,79	-7,17%
ABR	314,58	360,65	284,03	222,27	313,08	295,72	-5,54%
MAY	323,00	343,35	277,13	217,68	311,39	294,68	-5,37%
JUN	329,04	329,38	264,49	222,77	316,97	299,37	-5,55%
JUL	339,55	331,90	257,06	233,68	328,94	303,91	-7,61%
AGO	343,15	334,84	252,92	253,65	336,83	312,02	-7,37%
SEP	349,92	328,45	251,70	269,72	341,04	316,59	-7,17%
OCT	359,15	314,28	253,42	286,04	342,49	320,96	-6,29%
NOV	371,83	298,62	252,41	308,11	341,20	320,32	-6,12%
DIC	381,44	290,25	252,03	312,88	325,52	316,25	-2,85%

€/100 Kg. IVA excluido

Precios de productos fabricados y comercializados en la UE

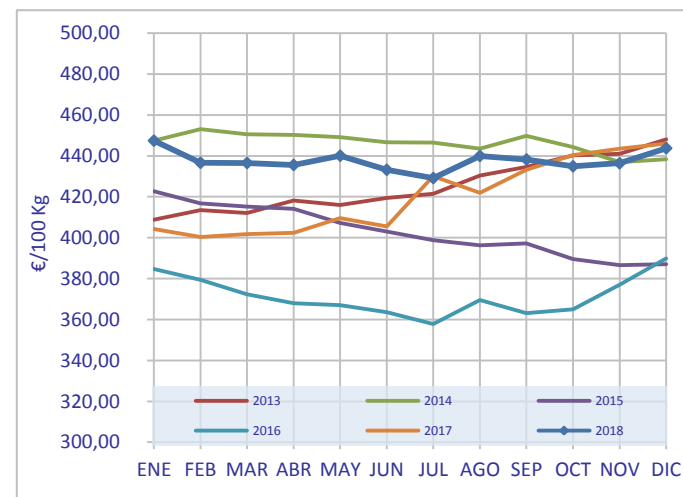
Fuente: MMO



## Precios de productos lácteos industriales en la UE

EMMENTAL

	2013	2014	2015	2016	2017	2018	+/- 2017
ENE	408,78	447,38	422,74	384,74	404,34	447,44	10,66%
FEB	413,50	453,08	416,83	379,37	400,29	436,63	9,08%
MAR	412,12	450,62	415,16	372,33	401,69	436,54	8,68%
ABR	418,23	450,23	414,15	368,00	402,40	435,57	8,25%
MAY	415,93	449,10	407,16	367,10	409,51	440,10	7,47%
JUN	419,38	446,70	403,00	363,66	405,46	433,19	6,84%
JUL	421,48	446,45	398,72	357,83	430,08	429,15	-0,22%
AGO	430,40	443,52	396,33	369,48	421,95	439,98	4,27%
SEP	434,54	449,73	397,22	363,08	433,22	438,27	1,17%
OCT	440,23	444,33	389,57	365,03	440,40	434,90	-1,25%
NOV	441,08	436,92	386,60	377,07	443,57	436,41	-1,61%
DIC	447,98	438,33	387,02	389,88	445,98	443,74	-0,50%



€/100 Kg. IVA excluido

Precios de productos fabricados y comercializados en la UE

Fuente: MMO

## Precios de productos lácteos industriales en la UE

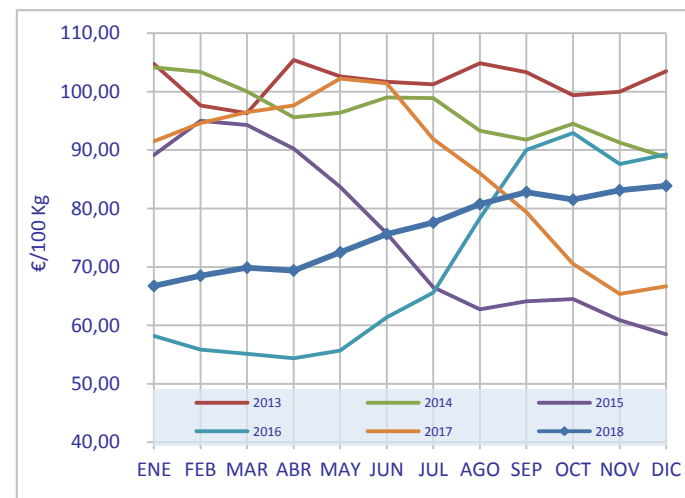
### SUERO EN POLVO

	2013	2014	2015	2016	2017	2018	+/- 2017
ENE	104,75	104,13	89,13	58,20	91,50	66,75	-27,05%
FEB	97,63	103,38	95,00	55,88	94,63	68,50	-27,61%
MAR	96,30	100,06	94,30	55,13	96,50	69,88	-27,59%
ABR	105,38	95,63	90,25	54,38	97,60	69,40	-28,89%
MAY	102,63	96,38	83,70	55,70	102,25	72,50	-29,10%
JUN	101,70	99,00	75,75	61,38	101,38	75,63	-25,40%
JUL	101,25	98,88	66,50	65,60	91,90	77,60	-15,56%
AGO	104,88	93,30	62,75	78,38	86,00	80,75	-6,10%
SEP	103,30	91,75	64,13	90,00	79,38	82,80	4,31%
OCT	99,38	94,50	64,50	92,90	70,50	81,50	15,60%
NOV	100,00	91,30	60,90	87,63	65,38	83,13	27,15%
DIC	103,50	88,75	58,50	89,25	66,70	83,88	25,75%

€/100 Kg. IVA excluido

Precios de productos fabricados y comercializados en la UE

Fuente: MMO



## PRECIO. DISTRIBUCIÓN

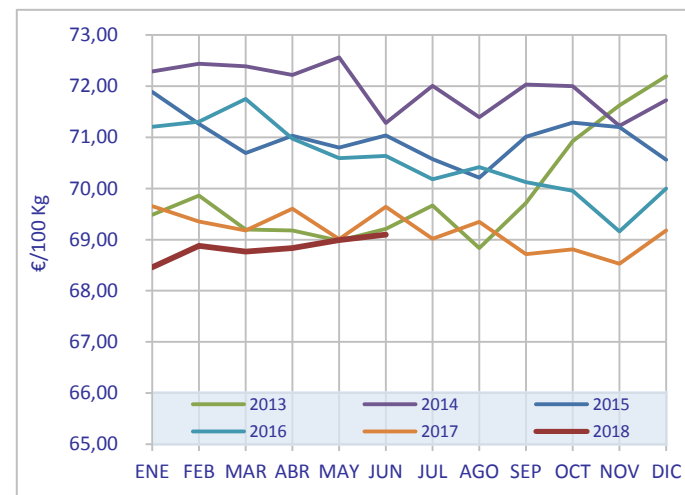


## LECHE LÍQUIDA. Precio en la distribución

	2013	2014	2015	2016	2017	2018	+/- 2017
ENE	69,49	72,29	71,89	71,20	69,65	68,46	-1,72%
FEB	69,86	72,44	71,26	71,31	69,35	68,88	-0,68%
MAR	69,20	72,39	70,69	71,75	69,18	68,77	-0,60%
ABR	69,18	72,22	71,03	70,97	69,60	68,84	-1,10%
MAY	68,98	72,56	70,80	70,60	69,01	68,99	-0,03%
JUN	69,21	71,28	71,04	70,64	69,64	69,10	-0,78%
JUL	69,67	72,01	70,58	70,18	69,02		
AGO	68,83	71,40	70,21	70,42	69,35		
SEP	69,72	72,03	71,01	70,12	68,71		
OCT	70,92	72,00	71,29	69,96	68,81		
NOV	71,63	71,23	71,20	69,16	68,53		
DIC	72,19	71,73	70,56	70,00	69,18		

€/100 Kg IVA excluido y %

Fuente: MAPA\_BDCH



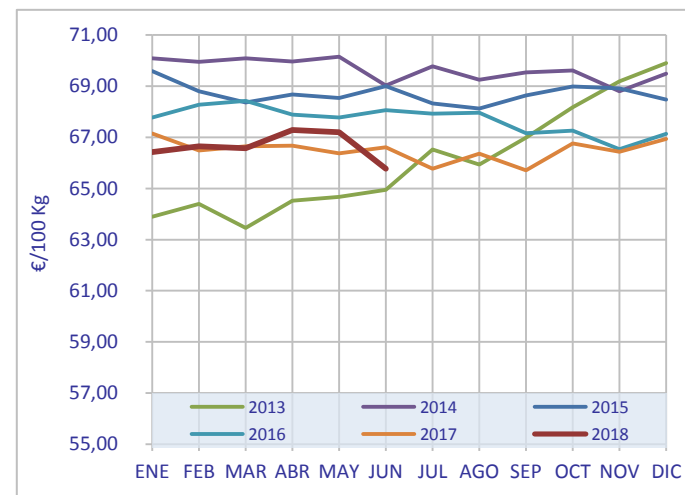
## LECHE LÍQUIDA CONVENCIONAL. Precio en la distribución

	2013	2014	2015	2016	2017	2018	+/- 2017
ENE	63,89	70,10	69,60	67,77	67,15	66,43	-1,08%
FEB	64,39	69,95	68,80	68,28	66,49	66,65	0,25%
MAR	63,46	70,09	68,37	68,43	66,65	66,57	-0,12%
ABR	64,52	69,96	68,67	67,89	66,67	67,29	0,93%
MAY	64,67	70,15	68,54	67,77	66,37	67,21	1,26%
JUN	64,95	69,03	69,00	68,06	66,62	65,78	-1,26%
JUL	66,52	69,78	68,32	67,92	65,78		
AGO	65,94	69,26	68,13	67,97	66,36		
SEP	66,98	69,54	68,64	67,16	65,71		
OCT	68,18	69,61	68,99	67,26	66,77		
NOV	69,19	68,80	68,92	66,53	66,44		
DIC	69,90	69,49	68,48	67,14	66,93		

€/100 Kg IVA excluido y %

Leche No Enriquecida

Fuente: MAPA\_BDCH

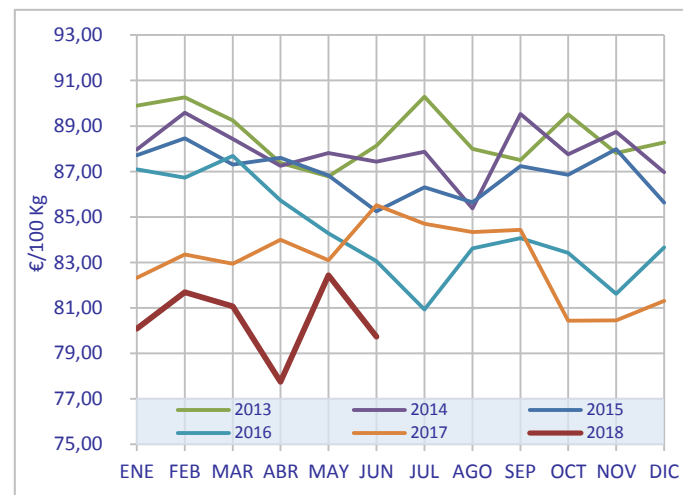


## LECHE LÍQUIDA ENRIQUECIDA. Precio en la distribución

	2013	2014	2015	2016	2017	2018	+/- 2017
ENE	89,89	87,96	87,71	87,09	82,32	80,09	-2,71%
FEB	90,26	89,58	88,46	86,72	83,35	81,69	-1,99%
MAR	89,25	88,43	87,31	87,68	82,94	81,07	-2,25%
ABR	87,38	87,25	87,60	85,72	83,99	77,75	-7,44%
MAY	86,78	87,81	86,83	84,27	83,09	82,44	-0,79%
JUN	88,13	87,44	85,25	83,06	85,51	79,73	-6,76%
JUL	90,28	87,86	86,31	80,92	84,70		
AGO	88,00	85,37	85,65	83,62	84,33		
SEP	87,51	89,53	87,23	84,06	84,43		
OCT	89,52	87,76	86,86	83,42	80,44		
NOV	87,81	88,73	87,98	81,61	80,45		
DIC	88,27	86,97	85,63	83,66	81,31		

€/100 Kg IVA excluido y %

Fuente: MAPA\_BDCH

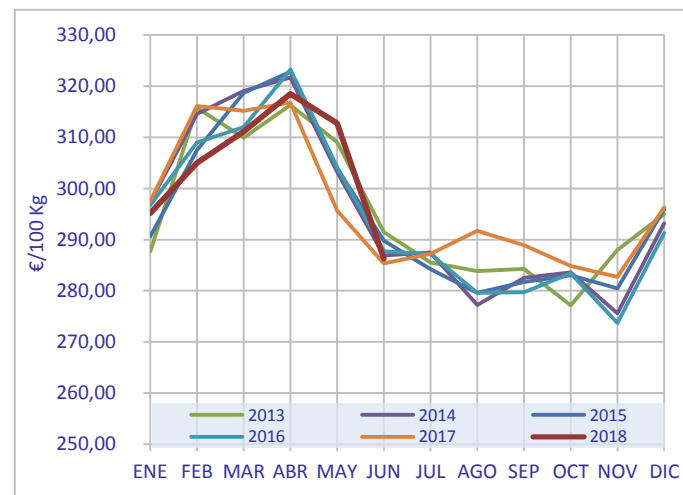


## NATA. Precio en la distribución

	2013	2014	2015	2016	2017	2018	+/- 2017
ENE	287,67	297,37	290,60	296,74	297,47	295,14	-0,78%
FEB	315,73	314,58	307,50	309,02	316,15	304,99	-3,53%
MAR	309,92	319,05	318,69	312,02	315,18	311,14	-1,28%
ABR	316,30	321,69	322,86	323,28	316,81	318,51	0,54%
MAY	309,08	303,25	303,94	304,16	295,66	312,75	5,78%
JUN	291,45	286,91	289,76	287,75	285,35	286,29	0,33%
JUL	285,56	287,48	284,22	287,17	287,21		
AGO	283,83	277,23	279,57	279,60	291,75		
SEP	284,30	282,52	281,75	279,74	288,91		
OCT	277,14	283,59	283,01	283,39	284,86		
NOV	287,98	275,55	280,49	273,70	282,70		
DIC	294,99	293,17	295,97	291,29	296,30		

€/100 Kg IVA excluido y %

Fuente: MAPA\_BDCH

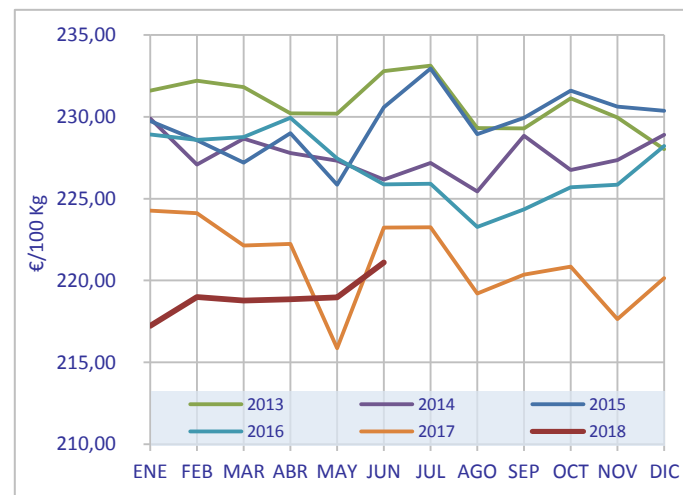


## LECHES FERMENTADAS. Precio en la distribución

	2013	2014	2015	2016	2017	2018	+/- 2017
ENE	231,60	229,91	229,75	228,92	224,26	217,24	-3,13%
FEB	232,22	227,10	228,58	228,60	224,12	218,98	-2,29%
MAR	231,82	228,68	227,20	228,77	222,13	218,78	-1,51%
ABR	230,21	227,79	229,01	229,95	222,23	218,85	-1,52%
MAY	230,19	227,31	225,85	227,47	215,87	218,98	1,44%
JUN	232,80	226,17	230,59	225,88	223,24	221,10	-0,96%
JUL	233,14	227,18	232,95	225,92	223,27		
AGO	229,32	225,44	228,95	223,28	219,21		
SEP	229,30	228,84	229,95	224,36	220,35		
OCT	231,13	226,76	231,62	225,70	220,86		
NOV	229,95	227,36	230,62	225,85	217,65		
DIC	228,03	228,90	230,37	228,22	220,14		

€/100 Kg IVA excluido y %

Fuente: MAPA\_BDCH

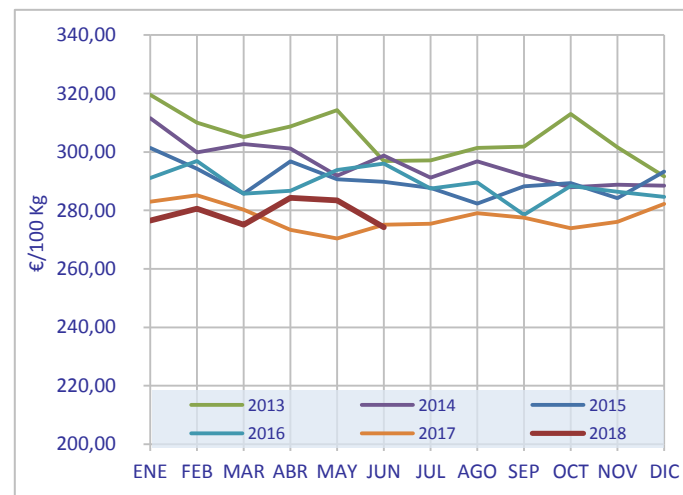


## LECHES CONCENTRADAS. Precio en la distribución

	2013	2014	2015	2016	2017	2018	+/- 2017
ENE	319,52	311,61	301,34	291,10	282,99	276,50	-2,29%
FEB	310,03	299,90	294,25	296,89	285,13	280,55	-1,61%
MAR	305,08	302,68	285,74	285,70	280,20	275,16	-1,80%
ABR	308,71	301,16	296,81	286,71	273,31	284,31	4,02%
MAY	314,27	291,84	290,61	293,87	270,36	283,44	4,84%
JUN	296,92	298,78	289,77	296,06	275,11	274,25	-0,31%
JUL	297,07	291,18	287,67	287,47	275,43		
AGO	301,39	296,81	282,33	289,55	279,09		
SEP	301,87	291,93	288,26	278,50	277,55		
OCT	313,02	287,92	289,31	288,31	273,95		
NOV	301,57	288,76	284,15	286,36	276,09		
DIC	291,59	288,46	293,33	284,65	282,25		

€/100 Kg IVA excluido y %

Fuente: MAPA\_BDCH

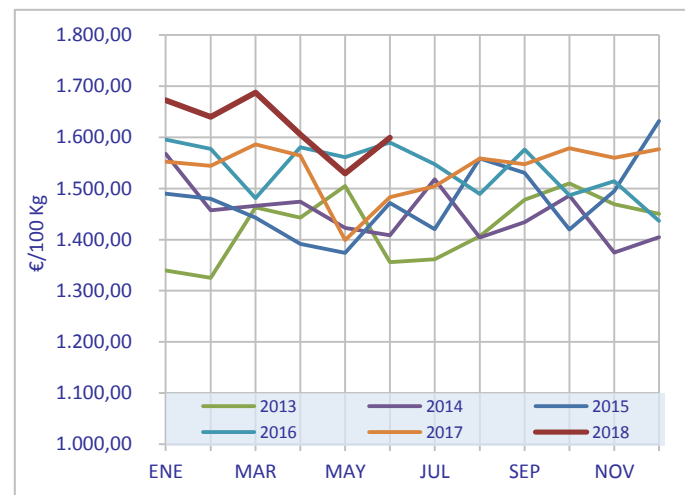


## LECHE EN POLVO. Precio en la distribución

	2013	2014	2015	2016	2017	2018	+/- 2017
ENE	1.339,40	1.568,28	1.489,70	1.595,37	1.552,64	1.672,57	7,72%
FEB	1.325,51	1.457,57	1.480,04	1.577,53	1.544,47	1.640,32	6,21%
MAR	1.463,20	1.466,33	1.442,82	1.481,40	1.586,39	1.687,37	6,37%
ABR	1.442,70	1.474,14	1.391,94	1.580,36	1.564,52	1.605,59	2,63%
MAY	1.505,22	1.422,84	1.374,36	1.561,15	1.399,43	1.529,33	9,28%
JUN	1.355,67	1.408,64	1.471,78	1.589,81	1.482,87	1.599,47	7,86%
JUL	1.361,41	1.518,12	1.420,63	1.547,17	1.504,55		
AGO	1.406,57	1.404,10	1.558,92	1.489,36	1.558,57		
SEP	1.477,87	1.433,99	1.530,72	1.576,03	1.547,29		
OCT	1.509,85	1.486,32	1.419,89	1.486,87	1.578,71		
NOV	1.469,39	1.375,01	1.495,17	1.514,47	1.559,85		
DIC	1.450,52	1.404,54	1.631,92	1.437,01	1.576,72		

€/100 Kg IVA excluido y %

Fuente: MAPA\_BDCH

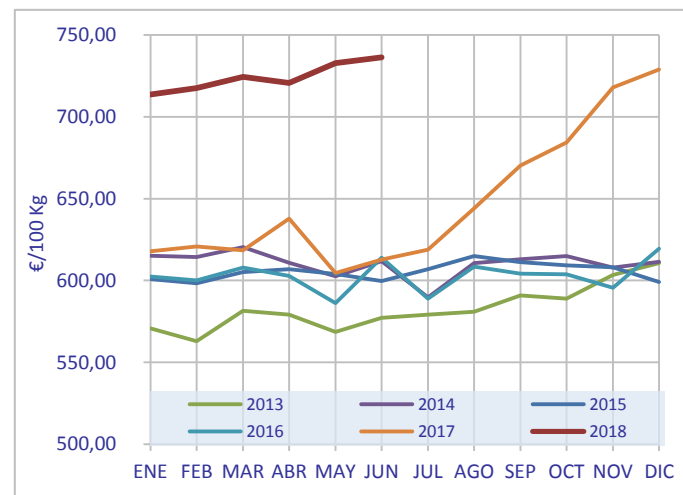


## MANTEQUILLA. Precio en la distribución

	2013	2014	2015	2016	2017	2018	+/- 2017
ENE	570,83	615,22	600,87	602,52	617,94	713,69	15,50%
FEB	562,96	614,30	598,39	600,08	620,90	717,53	15,56%
MAR	581,47	620,43	605,19	607,91	618,50	724,42	17,12%
ABR	579,19	610,80	607,00	602,83	637,89	720,80	13,00%
MAY	568,52	602,67	604,01	586,27	604,50	732,78	21,22%
JUN	577,17	611,78	599,69	614,06	612,83	736,44	20,17%
JUL	579,13	589,70	606,94	588,98	618,85		
AGO	581,01	610,65	614,96	608,52	644,19		
SEP	590,85	612,93	611,19	604,22	670,29		
OCT	588,99	614,92	609,24	603,76	684,33		
NOV	603,39	607,94	608,21	595,50	718,02		
DIC	610,59	611,43	599,12	619,46	729,00		

€/100 Kg IVA excluido y %

Fuente: MAPA\_BDCH

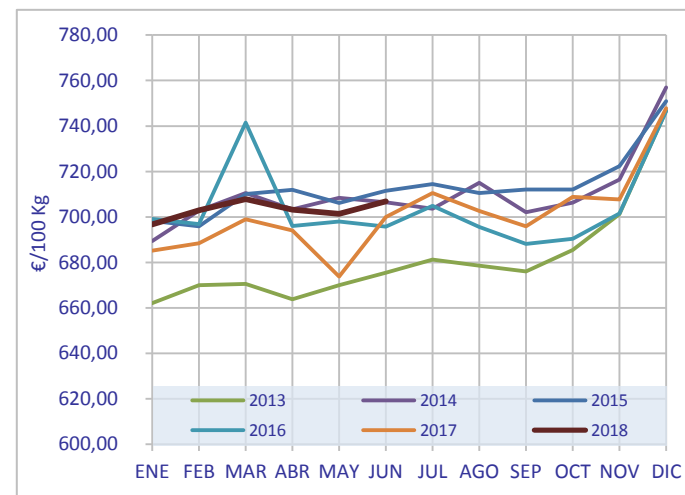




## QUESO. Precio en la distribución

	2013	2014	2015	2016	2017	2018	+/- 2017
ENE	662,13	689,34	698,31	699,15	685,18	696,73	1,69%
FEB	669,90	702,75	695,90	696,91	688,35	702,85	2,11%
MAR	670,54	710,49	710,14	741,43	698,96	707,81	1,27%
ABR	663,80	703,26	711,92	696,05	694,08	703,22	1,32%
MAY	669,99	708,39	706,11	697,91	673,82	701,35	4,09%
JUN	675,51	706,45	711,56	695,66	699,94	706,84	0,99%
JUL	681,24	703,66	714,50	704,88	710,50		
AGO	678,49	715,00	710,56	695,57	702,58		
SEP	676,01	702,01	712,02	688,08	695,83		
OCT	685,41	706,22	711,99	690,38	708,78		
NOV	701,28	716,37	722,30	701,56	707,66		
DIC	746,83	756,91	750,96	746,62	747,76		

€/100 Kg IVA excluido y %  
Incluido el queso de mezcla  
Fuente: MAPA\_BDCH



## LECHE LÍQUIDA

### Índice de Precios en la Distribución

	2013	2014	2015	2016	2017	2018
ENE	99,72	103,74	103,16	102,18	99,96	98,24
FEB	100,26	103,95	102,26	102,33	99,52	98,84
MAR	99,30	103,88	101,45	102,96	99,27	98,68
ABR	99,28	103,63	101,93	101,85	99,88	98,78
MAY	98,98	104,13	101,59	101,31	99,03	99,00
JUN	99,32	102,29	101,94	101,37	99,93	99,15
JUL	99,98	103,33	101,28	100,71	99,04	
AGO	98,78	102,45	100,76	101,05	99,52	
SEP	100,05	103,36	101,90	100,63	98,60	
OCT	101,78	103,32	102,30	100,39	98,74	
NOV	102,79	102,21	102,17	99,25	98,34	
DIC	103,60	102,93	101,26	100,45	99,28	

Año Base 2010=100  
Fuente: MAPA\_BDCH

## NATA

### Índice de Precios en la Distribución

	2013	2014	2015	2016	2017	2018
ENE	96,90	100,17	97,89	99,96	100,20	99,42
FEB	106,35	105,96	103,58	104,09	106,49	102,73
MAR	104,39	107,47	107,35	105,10	106,16	104,80
ABR	106,54	108,36	108,75	108,89	106,71	107,29
MAY	104,11	102,15	102,38	102,45	99,59	105,35
JUN	98,17	96,64	97,60	96,93	96,12	96,43
JUL	96,19	96,84	95,74	96,73	96,74	
AGO	95,60	93,38	94,17	94,18	98,27	
SEP	95,76	95,16	94,90	94,23	97,32	
OCT	93,35	95,52	95,33	95,46	95,95	
NOV	97,00	92,82	94,48	92,19	95,22	
DIC	99,37	98,75	99,70	98,12	99,80	

Año Base 2010=100  
Fuente: MAPA\_BDCH

## LECHES FERMENTADAS

### Índice de Precios en la Distribución

	2013	2014	2015	2016	2017	2018
ENE	95,29	94,59	94,53	94,18	92,27	89,38
FEB	95,54	93,43	94,04	94,05	92,21	90,10
MAR	95,38	94,09	93,48	94,12	91,39	90,01
ABR	94,72	93,72	94,22	94,61	91,43	90,04
MAY	94,71	93,52	92,92	93,59	88,82	90,10
JUN	95,78	93,05	94,87	92,93	91,85	90,97
JUL	95,92	93,47	95,84	92,95	91,86	
AGO	94,35	92,75	94,19	91,86	90,19	
SEP	94,34	94,15	94,61	92,31	90,66	
OCT	95,09	93,29	95,29	92,86	90,87	
NOV	94,61	93,54	94,88	92,92	89,55	
DIC	93,82	94,18	94,78	93,89	90,57	

Año Base 2010=100  
Fuente: MAPA\_BDCH

## LECHES CONCENTRADAS

### Índice de Precios en la Distribución

	2013	2014	2015	2016	2017	2018
ENE	113,91	111,09	107,43	103,78	100,89	98,58
FEB	110,53	106,92	104,90	105,84	101,65	100,02
MAR	108,76	107,91	101,87	101,85	99,89	98,10
ABR	110,06	107,36	105,82	102,21	97,44	101,36
MAY	112,04	104,04	103,60	104,77	96,39	101,05
JUN	105,85	106,52	103,31	105,55	98,08	97,77
JUL	105,91	103,81	102,56	102,49	98,19	
AGO	107,45	105,81	100,65	103,23	99,50	
SEP	107,62	104,07	102,77	99,29	98,95	
OCT	111,59	102,65	103,14	102,78	97,66	
NOV	107,51	102,94	101,30	102,09	98,43	
DIC	103,95	102,84	104,57	101,48	100,62	

Año Base 2010=100  
Fuente: MAPA\_BDCH

## LECHE EN POLVO

### Índice de Precios en la Distribución

	2013	2014	2015	2016	2017	2018
ENE	95,64	111,99	106,38	113,92	110,87	119,44
FEB	94,65	104,08	105,69	112,65	110,29	117,13
MAR	104,49	104,71	103,03	105,78	113,28	120,49
ABR	103,02	105,27	99,40	112,85	111,72	114,65
MAY	107,49	101,60	98,14	111,48	99,93	109,21
JUN	96,81	100,59	105,10	113,53	105,89	114,22
JUL	97,22	108,41	101,45	110,48	107,44	
AGO	100,44	100,26	111,32	106,35	111,30	
SEP	105,53	102,40	109,31	112,54	110,49	
OCT	107,82	106,14	101,39	106,18	112,73	
NOV	104,93	98,19	106,77	108,15	111,39	
DIC	103,58	100,30	116,53	102,61	112,59	

Año Base 2010=100  
Fuente: MAPA\_BDCH

## MANTEQUILLA

### Índice de Precios en la Distribución

	2013	2014	2015	2016	2017	2018
ENE	96,23	103,71	101,29	101,57	104,17	120,31
FEB	94,90	103,55	100,87	101,16	104,66	120,95
MAR	98,02	104,59	102,02	102,48	104,26	122,12
ABR	97,63	102,96	102,32	101,62	107,53	121,50
MAY	95,84	101,59	101,82	98,83	101,90	123,53
JUN	97,29	103,13	101,09	103,51	103,31	124,14
JUL	97,62	99,41	102,31	99,29	104,32	
AGO	97,94	102,94	103,66	102,58	108,59	
SEP	99,60	103,32	103,03	101,85	112,99	
OCT	99,29	103,66	102,70	101,78	115,36	
NOV	101,71	102,48	102,53	100,38	121,04	
DIC	102,93	103,07	100,99	104,42	122,89	

Año Base 2010=100  
Fuente: MAPA\_BDCH

## QUESO

### Índice de Precios en la Distribución

	2013	2014	2015	2016	2017	2018
ENE	97,39	101,39	102,71	102,83	100,78	102,48
FEB	98,53	103,36	102,35	102,50	101,24	103,38
MAR	98,62	104,50	104,45	109,05	102,80	104,10
ABR	97,63	103,43	104,71	102,37	102,09	103,43
MAY	98,54	104,19	103,85	102,65	99,10	103,15
JUN	99,35	103,90	104,66	102,32	102,95	103,96
JUL	100,20	103,49	105,09	103,67	104,50	
AGO	99,79	105,16	104,51	102,30	103,34	
SEP	99,43	103,25	104,72	101,20	102,34	
OCT	100,81	103,87	104,72	101,54	104,25	
NOV	103,14	105,36	106,24	103,18	104,08	
DIC	109,84	111,33	110,45	109,81	109,98	

Año Base 2010=100  
Fuente: MAPA\_BDCH

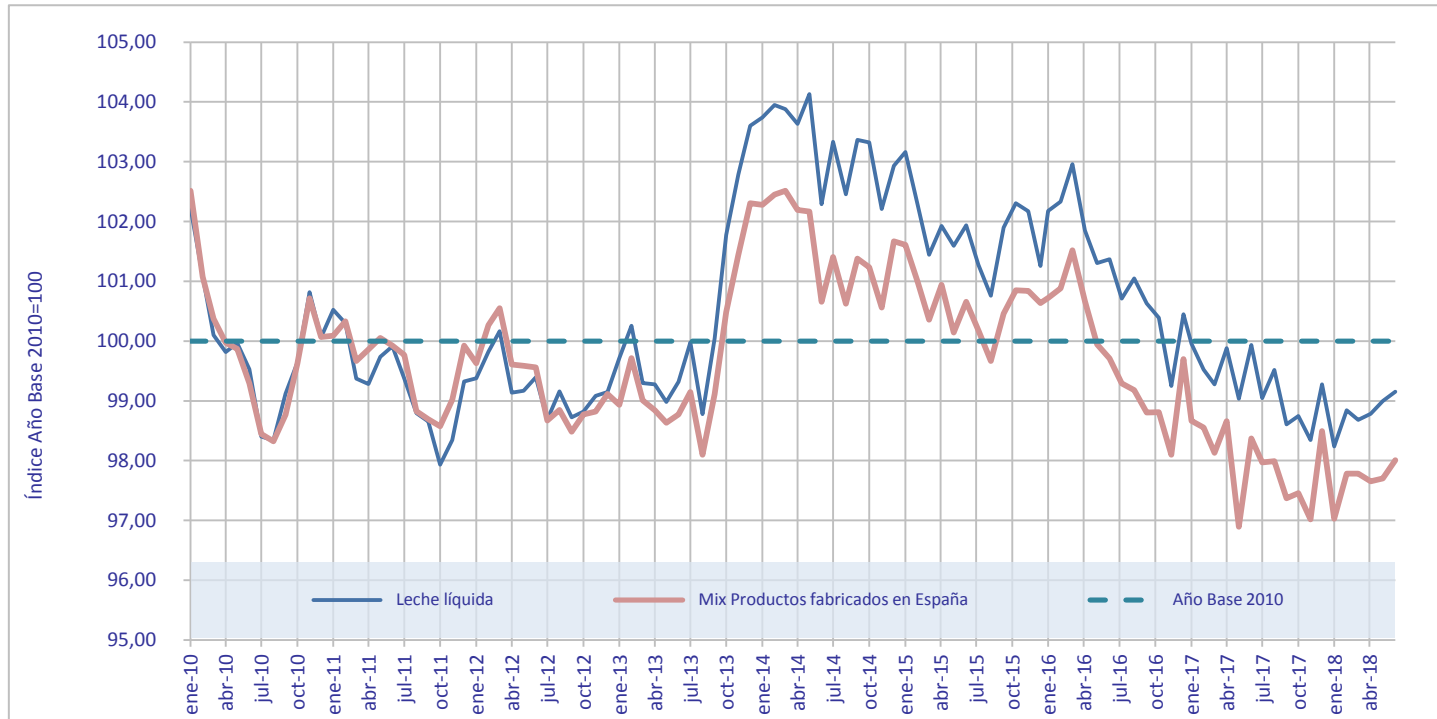
## MIX PRODUCTOS LÁCTEOS ELABORADOS EN ESPAÑA

### Índice de Precios en la Distribución

	2013	2014	2015	2016	2017	2018
ENE	98,93	102,28	101,61	100,72	98,67	97,03
FEB	99,71	102,45	100,98	100,88	98,55	97,78
MAR	99,01	102,52	100,36	101,52	98,13	97,78
ABR	98,84	102,20	100,94	100,67	98,66	97,65
MAY	98,63	102,17	100,15	99,95	96,90	97,70
JUN	98,77	100,65	100,66	99,71	98,37	98,01
JUL	99,15	101,41	100,18	99,29	97,97	
AGO	98,10	100,62	99,66	99,18	97,99	
SEP	99,12	101,38	100,46	98,80	97,37	
OCT	100,49	101,24	100,85	98,81	97,45	
NOV	101,44	100,56	100,84	98,10	97,02	
DIC	102,31	101,67	100,64	99,70	98,49	

Año Base 2010=100  
Fuente: MAPA\_BDCH

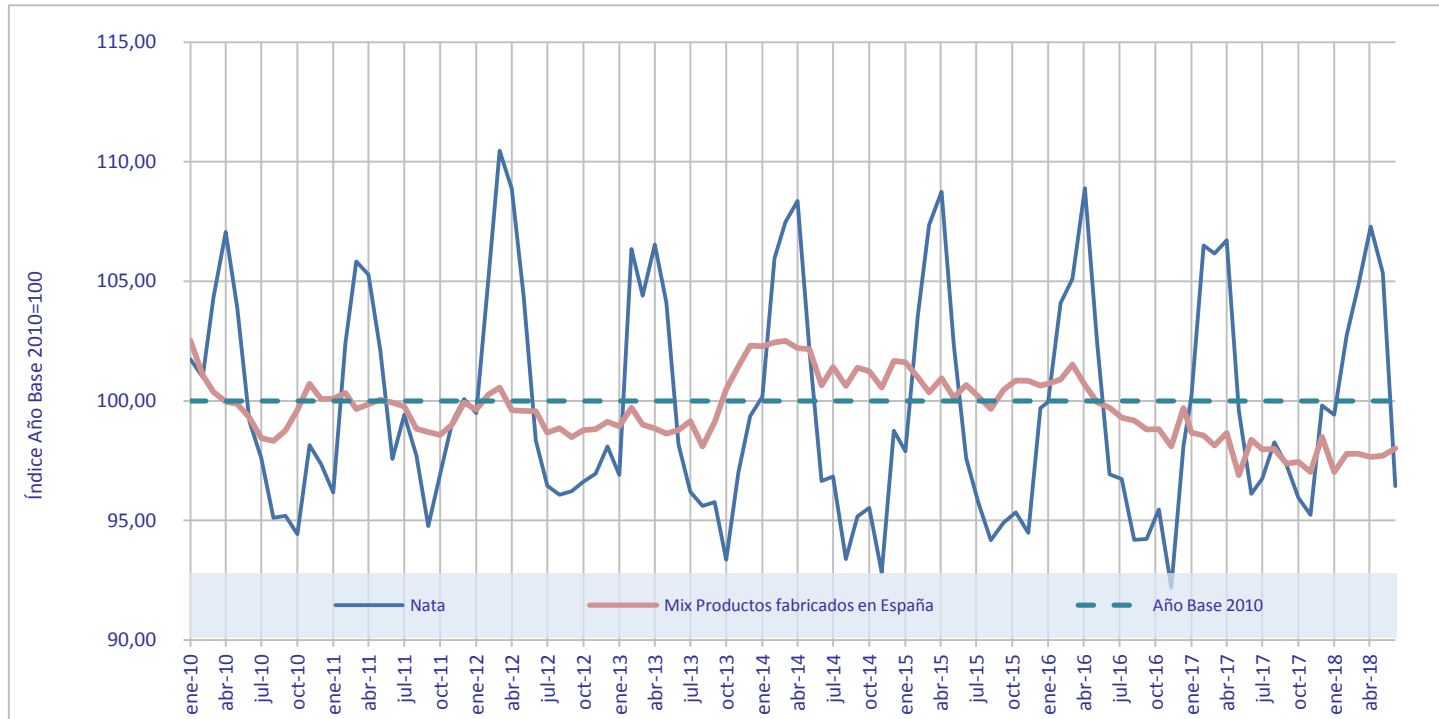
## LECHE LÍQUIDA - MIX PRODUCTOS LÁCTEOS ELABORADOS EN ESPAÑA Índice de Precios en la Distribución



Año Base 2010=100

Fuente: MAPA\_BDCH y EUROSTAT

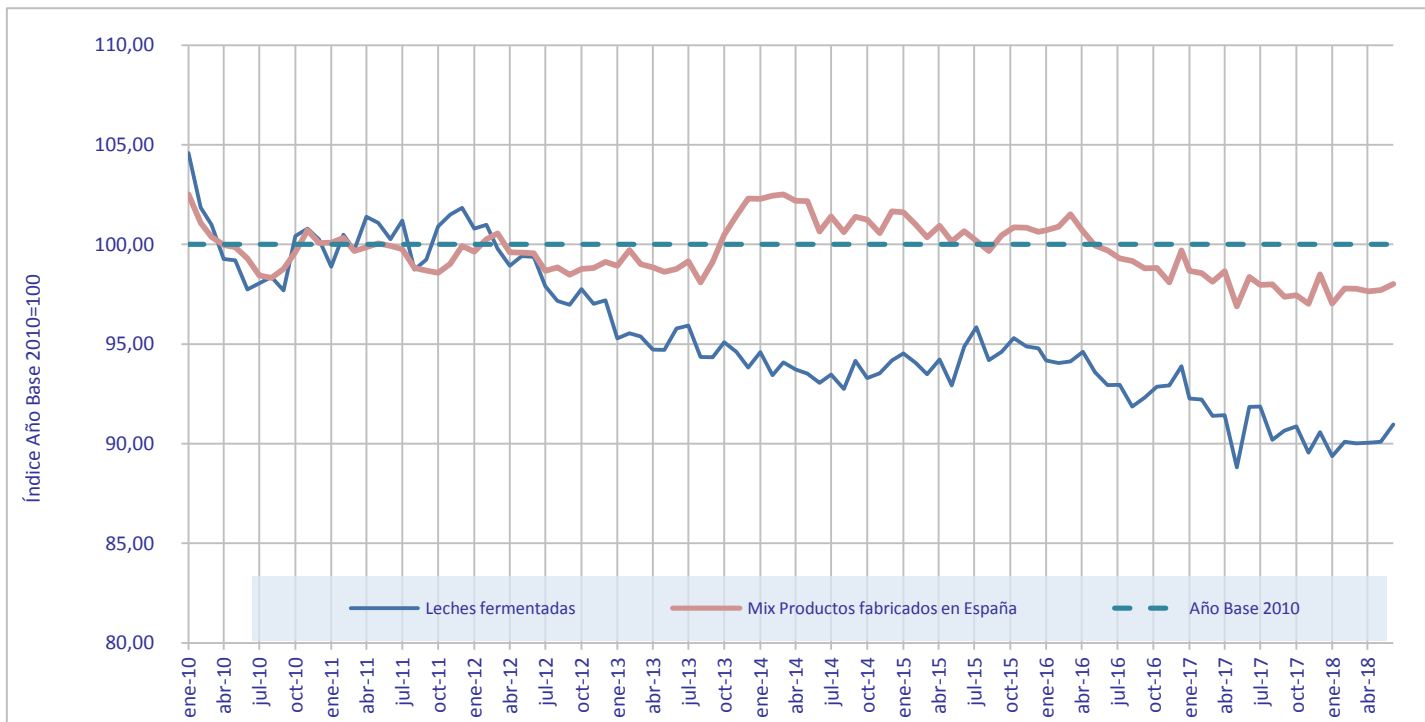
**NATA - MIX PRODUCTOS LÁCTEOS ELABORADOS EN ESPAÑA**  
Índice de Precios en la Distribución



Año Base 2010=100

Fuente: MAPA\_BDCH y EUROSTAT

## LECHES FERMENTADAS - MIX PRODUCTOS LÁCTEOS ELABORADOS EN ESPAÑA Índice de Precios en la Distribución

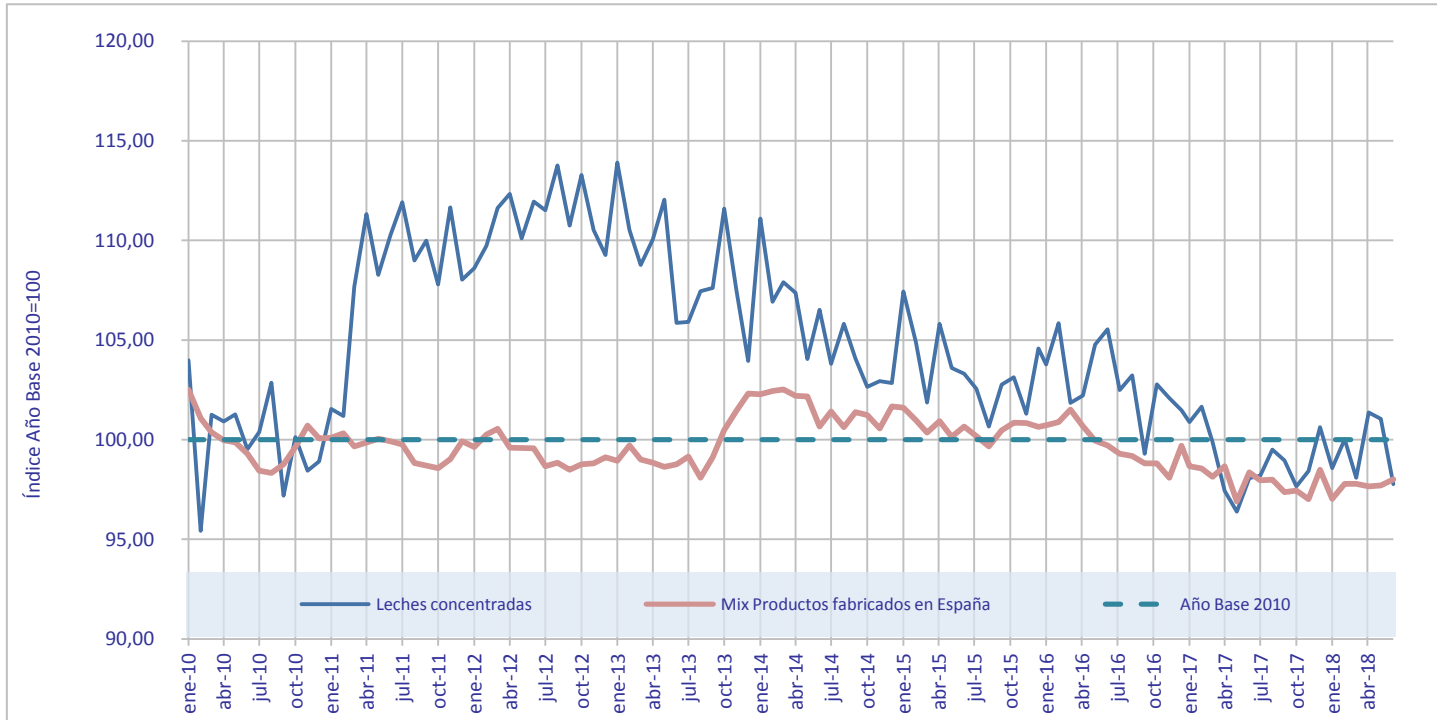


Año Base 2010=100

Fuente: MAPA\_BDCH y EUROSTAT



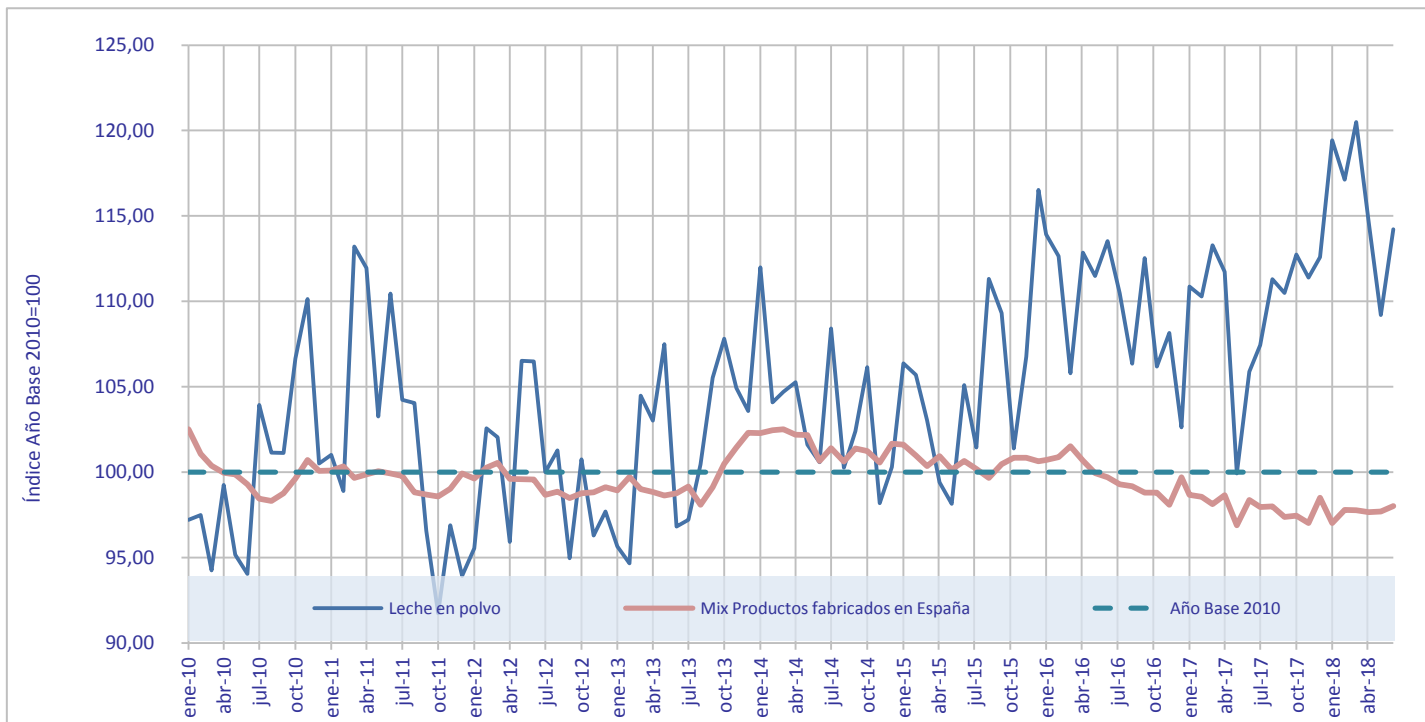
## LECHES CONCENTRADAS - MIX PRODUCTOS LÁCTEOS ELABORADOS EN ESPAÑA Índice de Precios en la Distribución



Año Base 2010=100

Fuente: MAPA\_BDCH y EUROSTAT

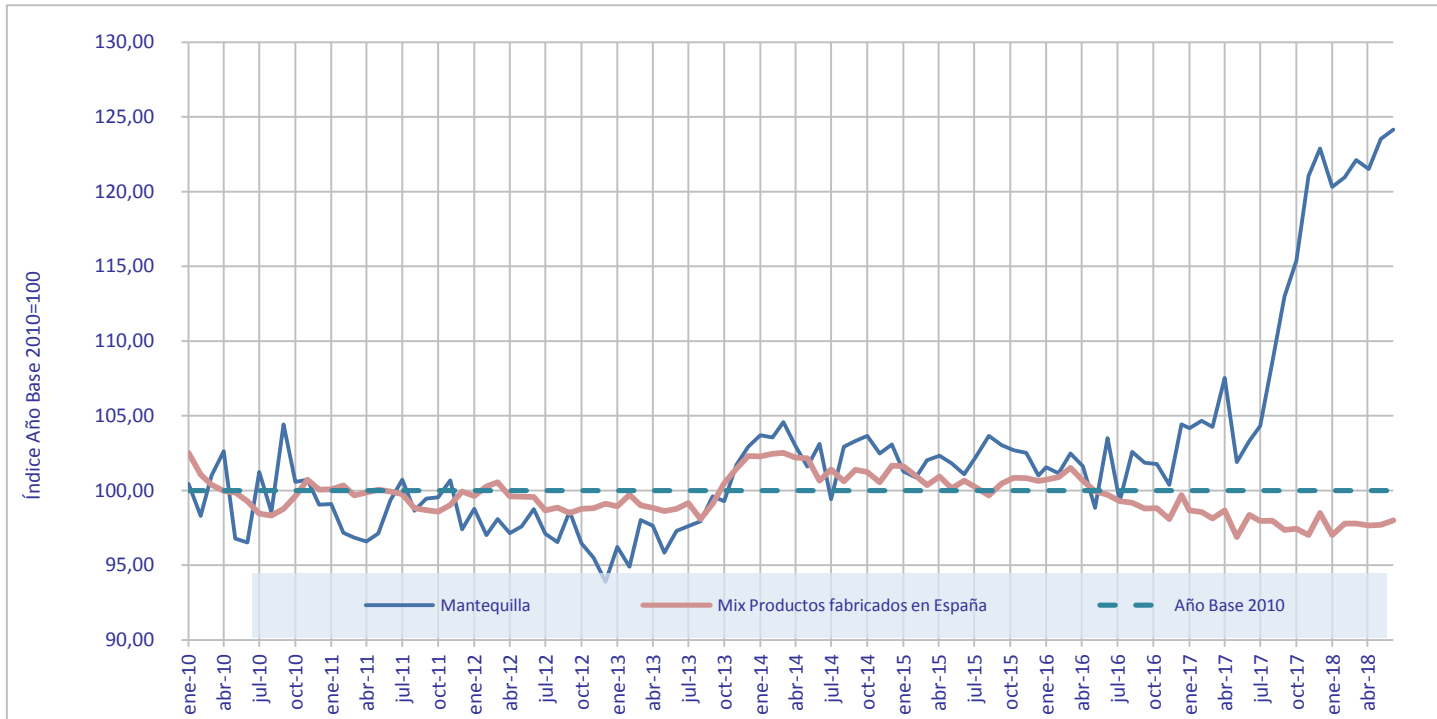
## LECHE EN POLVO - MIX PRODUCTOS LÁCTEOS ELABORADOS EN ESPAÑA Índice de Precios en la Distribución



Año Base 2010=100

Fuente: MAPA\_BDCH y EUROSTAT

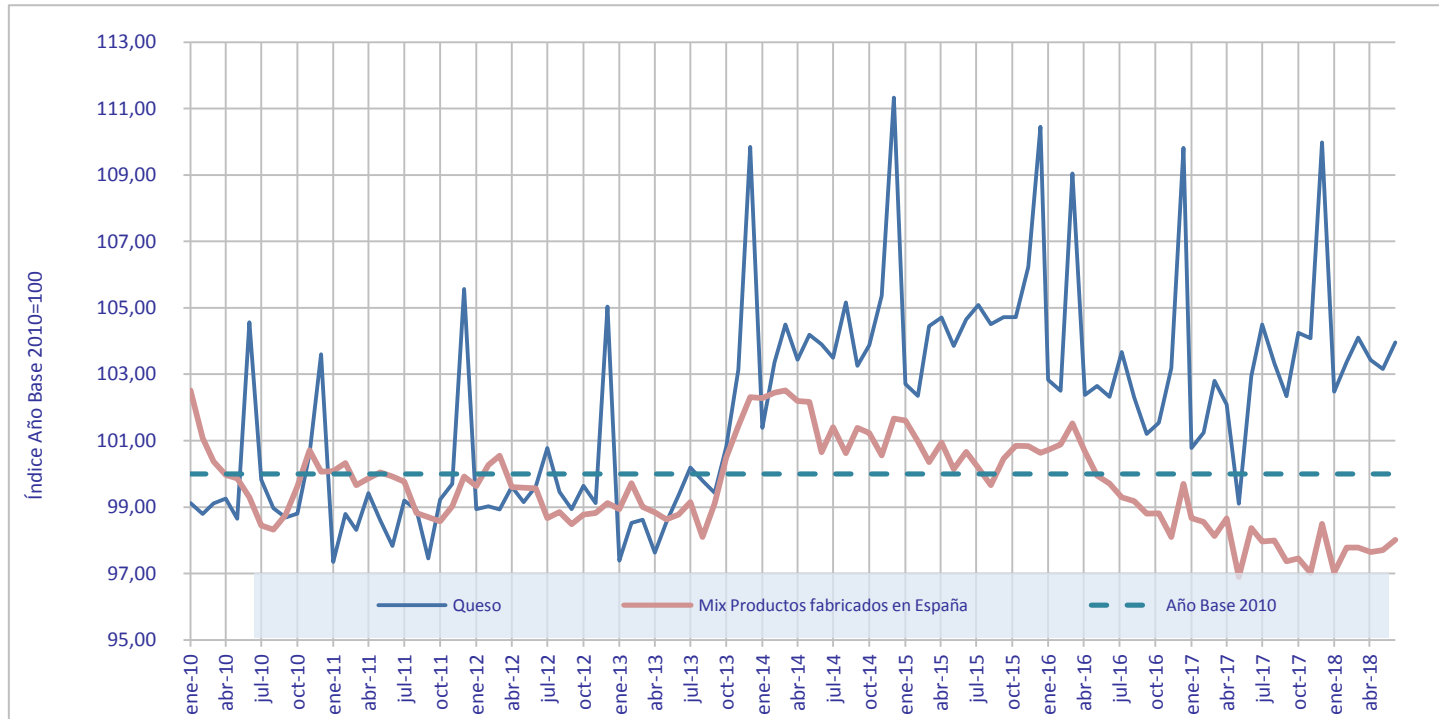
## MANTEQUILLA - MIX PRODUCTOS LÁCTEOS ELABORADOS EN ESPAÑA Índice de Precios en la Distribución



Año Base 2010=100

Fuente: MAPA\_BDCH y EUROSTAT

## QUESO - MIX PRODUCTOS LÁCTEOS ELABORADOS EN ESPAÑA Índice de Precios en la Distribución



Año Base 2010=100

Fuente: MAPA\_BDCH y EUROSTAT

## COMERCIO EXTERIOR

## Comercio Exterior España-Francia 2013-2018

	TONELADAS	2013	2014	2015	2016	2017	2018	(*) 2018/2017
Leche de vaca en pequeños envases	EXPORT	35,2	5.950,2	17.157,0	184,0	337,2	655,7	194,5%
	IMPORT	70.924,7	73.110,6	59.407,0	64.332,3	49.094,0	61.680,9	125,6%
Leche de oveja y otras leches en pequeños envases	EXPORT	789,6	813,8	339,9	1.058,1	190,4	182,1	95,6%
	IMPORT	0,0	0,1	44,9	104,4	91,8	96,5	105,2%
Nata en pequeños envases	EXPORT	951,7	1.759,2	993,8	1.340,6	1.338,0	721,5	53,9%
	IMPORT	2.744,8	3.164,2	3.039,0	2.867,1	1.984,0	1.811,6	91,3%
Leche de vaca a granel	EXPORT	23.754,3	26.855,4	27.434,4	16.590,7	15.826,1	5.026,6	31,8%
	IMPORT	157.883,8	160.880,2	97.716,8	24.241,3	9.608,9	11.524,6	119,9%
Leche de oveja y otras a granel	EXPORT	2.541,8	3.212,2	7.592,9	6.198,3	5.270,3	3.597,7	68,3%
	IMPORT	4.813,6	2.234,4	1.088,4	186,8	238,0	762,5	320,4%
Nata a granel	EXPORT	26.036,1	38.161,3	32.125,8	31.422,3	31.597,8	19.211,7	60,8%
	IMPORT	187,8	917,8	795,4	1.214,3	397,4	311,1	78,3%
Leche en polvo desnatada en pequeños envases	EXPORT	0,5	7,4	14,4	14,5	43,5	28,8	66,3%
	IMPORT	17,9	60,9	110,3	117,1	166,4	109,4	65,8%
Leche en polvo desnatada a granel	EXPORT	572,1	318,7	304,9	342,9	104,9	939,7	895,8%
	IMPORT	13.006,2	17.231,5	17.106,4	14.078,0	15.547,8	18.895,6	121,5%
Otras leche en polvo en pequeños envases	EXPORT	40,1	80,2	63,7	88,9	117,8	112,2	95,3%
	IMPORT	7.687,1	9.802,1	3.324,3	2.316,2	2.266,6	1.793,1	79,1%
Otras leche en polvo a granel	EXPORT	5.465,5	7.085,5	3.764,6	2.829,9	3.969,4	2.044,0	51,5%
	IMPORT	3.767,1	3.823,9	2.834,3	2.074,1	2.766,9	2.540,8	91,8%
Leches evaporadas/concentradas	EXPORT	7.792,7	5.411,4	5.083,3	3.842,8	4.502,0	3.013,3	66,9%
	IMPORT	6.088,5	6.699,5	1.287,8	1.005,0	169,7	1.065,6	627,8%
Leches condensadas	EXPORT	4.472,2	4.427,5	4.367,9	3.902,3	4.219,5	3.239,2	76,8%
	IMPORT	934,2	864,2	970,9	2.089,3	1.690,2	1.793,8	106,1%
Yogur	EXPORT	3.733,8	4.083,2	4.004,4	4.349,8	4.394,5	2.767,8	63,0%
	IMPORT	126.548,3	115.170,5	87.026,9	85.946,4	69.833,3	55.241,2	79,1%
Otras leches fermentadas	EXPORT	3.867,7	2.784,9	3.069,9	3.643,2	9.563,4	3.851,3	40,3%
	IMPORT	20.709,3	18.815,7	17.865,0	16.495,8	13.576,6	11.971,1	88,2%
Mantequilla	EXPORT	3.409,1	4.657,1	4.749,7	3.443,7	2.832,3	1.928,5	68,1%
	IMPORT	4.551,1	4.596,4	4.985,4	3.475,7	2.951,3	2.616,9	88,7%
Aceite de mantequilla	EXPORT	416,5	457,5	2.249,5	2.473,4	2.769,1	2.365,8	85,4%
	IMPORT	333,4	308,8	298,1	174,1	74,0	47,1	63,7%
Quesos frescos	EXPORT	1.237,3	4.005,6	6.102,2	8.095,1	11.236,3	9.357,5	83,3%
	IMPORT	30.418,9	26.990,6	24.487,9	26.763,3	28.200,7	23.356,5	82,8%
Quesos rallados o en polvo	EXPORT	1.257,8	1.007,6	1.078,3	864,2	585,9	490,7	83,8%
	IMPORT	6.402,5	6.907,7	5.766,7	6.301,2	6.141,6	5.273,6	85,9%
Quesos fundidos	EXPORT	301,3	361,7	183,7	110,0	441,4	259,7	58,8%
	IMPORT	8.723,1	8.846,2	8.696,0	8.264,8	6.254,0	5.159,2	82,5%
Otros quesos	EXPORT	5.718,0	6.631,0	6.525,1	7.469,1	9.614,0	6.980,7	72,6%
	IMPORT	27.303,6	24.094,9	25.856,2	28.470,4	30.538,9	22.845,9	74,8%

Fuente: DATACOMEX

(\*) A mes de **OCTUBRE** de 2018

## Comercio Exterior España-Alemania 2013-2018

	TONELADAS	2013	2014	2015	2016	2017	2018	(*) 2018/2017
Leche de vaca en pequeños envases	EXPORT	190,7	195,0	31,2	190,7	212,2	517,6	243,9%
	IMPORT	5.309,0	3.200,7	2.158,9	3.677,8	2.827,2	1.210,3	42,8%
Leche de oveja y otras leches en pequeños envases	EXPORT	-	-	-	-	-	40,2	
	IMPORT	255,4	293,7	271,4	96,0	89,9	46,9	52,2%
Nata en pequeños envases	EXPORT	0,8	4,1	1,1	2,6	0,5	1,2	266,7%
	IMPORT	3.771,4	3.930,1	3.644,7	4.169,0	4.984,7	4.199,7	84,3%
Leche de vaca a granel	EXPORT	48,0	9,6	148,4	589,1	1.346,5	3,3	0,2%
	IMPORT	1.309,6	635,2	714,5	663,5	2.699,0	1.573,9	58,3%
Leche de oveja y otras a granel	EXPORT	-	-	-	-	-	-	
	IMPORT	10,1	7,1	7,7	16,8	5,9	153,3	2598,9%
Nata a granel	EXPORT	0,8	24,6	49,7	149,8	1.055,2	396,3	37,6%
	IMPORT	602,5	699,7	743,7	702,3	850,1	500,7	58,9%
Leche en polvo desnatada en pequeños envases	EXPORT	1,9	0,4	0,9	7,3	20,1	47,1	234,4%
	IMPORT	19,0	19,8	7,3	14,8	15,5	5,5	35,7%
Leche en polvo desnatada a granel	EXPORT	54,3	81,0	127,4	119,3	11,6	1,1	9,2%
	IMPORT	7.347,4	8.276,9	11.777,9	8.552,9	9.733,2	7.848,7	80,6%
Otras leche en polvo en pequeños envases	EXPORT	0,7	0,0	-	-	17,4	5,6	31,9%
	IMPORT	243,4	221,7	247,6	84,8	170,4	114,2	67,0%
Otras leche en polvo a granel	EXPORT	49,8	2,2	4,7	6,3	47,6	1.567,9	3291,2%
	IMPORT	1.310,6	1.420,6	940,1	929,9	1.671,9	1.474,8	88,2%
Leches evaporadas/concentradas	EXPORT	75,6	0,2	12,3	0,2	0,1	0,0	26,0%
	IMPORT	2.159,5	1.219,1	1.268,8	1.315,9	1.287,6	1.138,6	88,4%
Leches condensadas	EXPORT	373,4	369,5	472,2	669,2	674,1	502,1	74,5%
	IMPORT	2.044,0	4.352,3	3.831,7	5.718,6	4.330,3	3.922,6	90,6%
Yogur	EXPORT	12,4	11,4	2,4	2,3	2,9	1,8	61,0%
	IMPORT	30.263,5	29.296,8	31.440,9	29.804,9	29.187,9	30.449,2	104,3%
Otras leches fermentadas	EXPORT	386,4	50,2	1.153,4	2.341,7	137,1	349,7	255,2%
	IMPORT	6.613,3	5.830,4	4.451,9	5.990,8	15.991,7	5.054,5	31,6%
Mantequilla	EXPORT	288,7	45,9	92,1	91,0	529,1	44,0	8,3%
	IMPORT	2.563,3	3.006,1	3.650,7	3.542,7	3.618,5	3.099,7	85,7%
Aceite de mantequilla	EXPORT	62,3	591,6	21,2	4,1	2,4	2,4	100,4%
	IMPORT	2,4	169,1	125,3	9,4	212,7	2,4	1,1%
Quesos frescos	EXPORT	3,8	246,3	576,4	1.344,5	1.165,0	742,4	63,7%
	IMPORT	18.095,5	18.194,5	18.195,2	19.526,0	21.803,6	19.768,6	90,7%
Quesos rallados o en polvo	EXPORT	322,9	294,0	146,6	142,0	148,1	168,2	113,6%
	IMPORT	4.500,8	4.982,8	5.753,2	5.241,3	5.113,3	4.706,3	92,0%
Quesos fundidos	EXPORT	97,9	52,3	26,7	35,7	27,0	63,1	233,6%
	IMPORT	1.470,3	804,9	683,5	1.096,1	1.109,4	1.028,6	92,7%
Otros quesos	EXPORT	1.781,8	2.640,1	3.503,9	3.412,8	3.743,5	4.027,1	107,6%
	IMPORT	38.545,0	40.472,4	41.397,6	43.741,4	42.509,6	38.634,4	90,9%

Fuente: DATACOMEX

(\*) A mes de **OCTUBRE** de 2018

## Comercio Exterior España-Portugal 2013-2018

	TONELADAS	2013	2014	2015	2016	2017	2018	(*) 2018/2017
Leche de vaca en pequeños envases	EXPORT	45.249,1	29.809,0	12.982,5	9.888,6	5.107,0	6.290,0	123,2%
	IMPORT	63.650,4	74.987,7	48.000,8	30.898,9	21.783,6	9.048,8	41,5%
Leche de oveja y otras leches en pequeños	EXPORT	81,6	219,9	213,5	132,2	72,3	72,6	100,4%
	IMPORT	2.525,4	968,0	1.110,7	2.087,6	0,7	9,8	1357,8%
Nata en pequeños envases	EXPORT	1.619,9	1.846,4	2.123,5	2.093,5	2.112,6	1.550,9	73,4%
	IMPORT	140,3	63,0	59,7	37,0	26,9	64,6	240,1%
Leche de vaca a granel	EXPORT	38.459,0	35.749,1	23.596,6	31.336,0	20.327,3	16.000,6	78,7%
	IMPORT	115.834,1	99.720,8	111.106,5	43.230,6	54.497,0	11.691,2	21,5%
Leche de oveja y otras a granel	EXPORT	11.921,3	10.887,6	11.891,3	12.812,6	13.643,7	12.115,4	88,8%
	IMPORT	508,7	4,4	695,7	275,6	141,2	89,5	63,4%
Nata a granel	EXPORT	508,2	665,1	1.416,4	1.574,6	2.531,4	3.525,0	139,3%
	IMPORT	884,8	855,2	911,2	2.487,5	1.985,3	519,7	26,2%
Leche en polvo desnatada en pequeños envases	EXPORT	188,9	2,1	3,3	2,1	1,9	48,8	2573,9%
	IMPORT	176,8	217,7	184,8	60,4	81,2	89,3	109,9%
Leche en polvo desnatada a granel	EXPORT	1.531,7	1.656,2	1.646,6	1.016,1	1.300,4	600,0	46,1%
	IMPORT	682,5	236,9	2.076,7	5.385,6	6.851,1	4.766,7	69,6%
Otras leche en polvo en pequeños envases	EXPORT	142,2	200,6	111,7	84,3	89,0	108,7	122,1%
	IMPORT	98,7	100,4	702,7	554,5	395,6	323,4	81,7%
Otras leche en polvo a granel	EXPORT	520,1	171,5	459,3	312,6	383,1	523,7	136,7%
	IMPORT	1.349,7	1.439,8	796,9	506,4	317,7	402,1	126,6%
Leches evaporadas/concentradas	EXPORT	189,1	241,6	98,8	89,5	110,6	116,6	105,5%
	IMPORT	48,1	152,0	112,8	85,1	62,5	-	0,0%
Leches condensadas	EXPORT	3.824,0	3.679,3	2.685,4	2.629,6	2.616,8	2.149,9	82,2%
	IMPORT	3,4	0,5	1,2	0,2	154,6	781,0	505,2%
Yogur	EXPORT	73.990,7	68.658,7	83.920,1	75.214,6	71.327,4	62.854,0	88,1%
	IMPORT	16.765,0	10.390,2	3.248,7	1.489,8	6.694,8	15.003,8	224,1%
Otras leches fermentadas	EXPORT	11.290,9	10.758,5	11.800,2	11.319,7	13.274,9	11.800,5	88,9%
	IMPORT	2.837,2	3.437,9	2.396,3	3.625,0	4.614,8	7.683,8	166,5%
Mantequilla	EXPORT	3.656,1	2.811,1	1.957,7	1.916,9	2.725,1	2.321,8	85,2%
	IMPORT	4.207,1	4.005,6	5.778,5	5.677,8	4.580,5	2.674,5	58,4%
Aceite de mantequilla	EXPORT	91,0	40,8	41,2	40,9	421,7	198,6	47,1%
	IMPORT	-	-	-	-	4,0	15,1	375,9%
Quesos frescos	EXPORT	3.952,6	4.579,7	4.901,2	5.295,6	5.305,1	4.520,6	85,2%
	IMPORT	2.961,2	2.099,6	1.463,1	1.595,7	957,2	221,6	23,1%
Quesos rallados o en polvo	EXPORT	1.899,0	1.746,1	1.069,2	1.630,8	1.836,3	1.151,4	62,7%
	IMPORT	8,4	4,6	40,8	185,7	138,1	144,3	104,5%
Quesos fundidos	EXPORT	1.926,1	2.508,1	2.524,0	2.311,0	2.317,4	2.724,2	117,6%
	IMPORT	22,7	24,9	36,6	9,7	1,7	0,0	2,8%
Otros quesos	EXPORT	7.013,3	7.693,3	9.134,2	8.947,9	8.426,2	7.182,7	85,2%
	IMPORT	1.770,6	1.938,7	2.209,7	1.575,6	2.128,4	1.727,9	81,2%

Fuente: DATACOMEX

(\*) A mes de **OCTUBRE** de 2018



## Comercio Exterior España-UE(28) 2013-2018

	TONELADAS	2013	2014	2015	2016	2017	2018	(*) 2018/2017
Leche de vaca en pequeños envases	EXPORT	45.833,7	38.001,9	32.421,0	13.166,3	8.126,5	9.872,7	121,5%
	IMPORT	143.705,4	153.851,3	111.153,0	100.837,3	75.514,7	74.693,8	98,9%
Leche de oveja y otras leches en pequeños envases	EXPORT	1.975,4	2.260,0	1.332,5	2.721,5	581,3	716,6	123,3%
	IMPORT	2.902,3	1.291,9	1.458,8	2.449,1	678,1	431,1	63,6%
Nata en pequeños envases	EXPORT	5.068,8	6.685,8	5.536,3	6.126,9	6.067,2	4.262,6	70,3%
	IMPORT	7.356,0	8.903,1	8.503,0	9.251,9	8.454,5	7.809,6	92,4%
Leche de vaca a granel	EXPORT	66.377,2	68.715,6	71.755,5	63.151,1	47.182,1	33.152,2	70,3%
	IMPORT	278.517,6	264.772,5	212.084,2	70.963,1	73.486,2	30.591,8	41,6%
Leche de oveja y otras a granel	EXPORT	16.819,6	16.246,1	25.249,7	23.556,9	22.211,6	18.595,4	83,7%
	IMPORT	5.703,8	2.838,7	2.091,0	997,8	773,6	2.249,6	290,8%
Nata a granel	EXPORT	36.446,8	48.374,8	49.044,6	73.801,0	175.193,7	67.473,5	38,5%
	IMPORT	2.228,9	2.814,3	2.899,8	5.285,2	4.462,6	3.757,1	84,2%
Leche en polvo desnatada en pequeños envases	EXPORT	1.133,0	12,6	68,6	107,5	400,8	404,2	100,9%
	IMPORT	398,6	522,4	487,2	375,0	475,0	403,2	84,9%
Leche en polvo desnatada a granel	EXPORT	3.263,3	3.877,9	3.176,0	2.574,7	2.354,3	2.506,3	106,5%
	IMPORT	39.988,5	43.468,8	50.406,6	47.377,3	59.366,8	49.431,0	83,3%
Otras leche en polvo en pequeños envases	EXPORT	196,0	299,1	203,9	853,5	463,6	312,9	67,5%
	IMPORT	8.757,0	10.713,2	4.534,6	3.189,1	3.259,6	2.428,8	74,5%
Otras leche en polvo a granel	EXPORT	6.317,7	7.404,4	4.380,9	3.438,2	4.494,1	4.441,8	98,8%
	IMPORT	12.649,6	12.512,2	10.885,2	9.570,4	9.486,9	8.890,2	93,7%
Leches evaporadas/concentradas	EXPORT	8.542,5	6.206,7	5.429,2	4.378,1	4.987,3	3.137,6	62,9%
	IMPORT	9.505,2	8.909,0	3.225,8	3.071,2	2.163,8	2.720,4	125,7%
Leches condensadas	EXPORT	15.896,1	16.236,8	17.479,3	17.072,5	15.764,4	12.052,3	76,5%
	IMPORT	10.187,5	11.651,6	10.900,8	14.185,5	11.423,5	12.382,1	108,4%
Yogur	EXPORT	86.503,2	77.749,1	90.359,8	84.351,7	82.098,8	69.288,9	84,4%
	IMPORT	207.302,7	191.181,2	155.788,1	153.479,3	145.674,0	137.713,7	94,5%
Otras leches fermentadas	EXPORT	20.199,0	16.149,9	18.731,4	30.956,5	41.801,7	31.821,3	76,1%
	IMPORT	30.548,6	29.013,0	25.678,2	27.849,7	49.501,9	27.439,9	55,4%
Mantequilla	EXPORT	12.667,4	12.258,0	13.630,5	12.814,0	11.673,6	8.367,5	71,7%
	IMPORT	14.775,1	18.376,1	20.940,0	19.903,3	17.475,8	15.679,5	89,7%
Aceite de mantequilla	EXPORT	2.913,7	4.142,8	5.363,4	8.063,3	8.375,8	6.488,1	77,5%
	IMPORT	1.863,1	1.476,7	2.153,8	1.993,8	2.089,4	1.602,9	76,7%
Quesos frescos	EXPORT	25.851,2	29.179,3	23.865,2	32.974,7	36.620,2	30.573,0	83,5%
	IMPORT	72.817,4	70.543,5	71.663,9	79.815,8	84.894,4	76.555,6	90,2%
Quesos rallados o en polvo	EXPORT	3.624,2	3.340,5	2.725,2	3.028,5	3.295,8	2.219,6	67,3%
	IMPORT	17.410,1	18.627,8	19.917,3	23.021,4	22.872,2	21.005,8	91,8%
Quesos fundidos	EXPORT	3.208,2	3.486,9	3.790,0	2.915,4	3.310,1	3.551,6	107,3%
	IMPORT	20.522,1	18.319,9	17.526,8	16.902,4	16.212,0	11.641,7	71,8%
Otros quesos	EXPORT	19.477,3	23.445,0	32.625,3	28.876,5	32.450,5	28.195,4	86,9%
	IMPORT	137.149,2	139.046,5	147.366,9	157.962,7	163.901,7	140.184,3	85,5%

Fuente: DATACOMEX

(\*) A mes de **OCTUBRE** de 2018

## Comercio Exterior España-Mundo 2013-2018

	TONELADAS	2013	2014	2015	2016	2017	2018	(*) 2018/2017
Leche de vaca en pequeños envases	EXPORT	52.520,9	48.448,5	45.149,9	36.839,8	30.318,2	47.884,4	157,9%
	IMPORT	143.705,4	153.852,3	111.165,8	100.839,5	75.514,7	74.693,8	98,9%
Leche de oveja y otras leches en pequeños envases	EXPORT	2.024,8	2.395,1	1.512,6	2.898,9	1.169,4	865,7	74,0%
	IMPORT	2.902,3	1.291,9	1.459,1	2.449,1	678,1	431,1	63,6%
Nata en pequeños envases	EXPORT	5.706,2	7.319,7	6.445,8	7.321,9	10.650,6	8.919,4	83,7%
	IMPORT	7.356,0	8.903,1	8.562,0	9.387,3	8.454,5	7.809,6	92,4%
Leche de vaca a granel	EXPORT	66.486,0	68.884,1	72.779,3	63.835,1	48.227,5	33.647,9	69,8%
	IMPORT	278.517,6	264.772,5	212.084,2	70.963,1	73.486,2	30.591,9	41,6%
Leche de oveja y otras a granel	EXPORT	16.854,9	16.540,7	25.402,0	23.615,4	22.221,1	18.608,3	83,7%
	IMPORT	5.703,8	2.838,7	2.091,0	997,8	773,6	2.249,6	290,8%
Nata a granel	EXPORT	37.057,2	48.778,1	49.595,3	75.404,9	176.924,4	69.316,6	39,2%
	IMPORT	2.228,9	2.815,8	2.899,9	5.286,3	4.482,5	3.780,2	84,3%
Leche en polvo desnatada en pequeños envases	EXPORT	1.163,3	33,2	139,4	243,6	464,9	483,1	103,9%
	IMPORT	398,6	522,5	487,6	375,5	475,0	403,2	84,9%
Leche en polvo desnatada a granel	EXPORT	3.758,3	7.001,5	11.700,1	8.634,2	33.107,4	7.351,5	22,2%
	IMPORT	39.989,9	43.738,9	50.430,6	47.404,1	59.410,1	49.432,2	83,2%
Otras leche en polvo en pequeños envases	EXPORT	317,7	371,1	282,0	1.211,8	1.033,5	466,1	45,1%
	IMPORT	8.757,0	10.713,2	4.537,1	3.189,2	3.260,6	2.428,8	74,5%
Otras leche en polvo a granel	EXPORT	6.416,5	7.914,5	5.861,3	5.664,3	5.523,1	7.281,5	131,8%
	IMPORT	12.666,4	12.543,6	10.918,1	10.059,7	9.583,3	8.949,2	93,4%
Leches evaporadas/concentradas	EXPORT	8.574,2	6.222,0	5.487,5	4.482,5	5.901,7	3.181,9	53,9%
	IMPORT	9.513,5	8.909,0	3.225,9	3.071,2	2.163,8	2.720,6	125,7%
Leches condensadas	EXPORT	17.886,2	19.356,3	20.908,8	21.176,9	22.749,2	26.729,0	117,5%
	IMPORT	10.197,6	11.651,6	10.900,8	14.190,6	11.423,7	12.382,9	108,4%
Yogur	EXPORT	87.545,0	78.783,3	91.368,8	85.577,7	83.722,7	71.095,0	84,9%
	IMPORT	207.442,5	191.310,3	155.939,3	153.666,0	145.674,1	137.715,7	94,5%
Otras leches fermentadas	EXPORT	27.004,4	22.762,5	26.106,5	38.217,4	50.477,5	39.381,7	78,0%
	IMPORT	30.553,8	29.013,1	25.678,2	27.849,7	49.511,1	27.440,6	55,4%
Mantequilla	EXPORT	13.262,0	12.593,9	14.199,9	13.637,4	12.340,4	8.880,2	72,0%
	IMPORT	14.926,3	18.833,2	20.940,8	19.969,5	17.476,2	15.679,5	89,7%
Aceite de mantequilla	EXPORT	2.915,0	4.152,0	5.408,3	8.133,2	8.411,1	6.912,8	82,2%
	IMPORT	2.222,1	1.716,7	2.311,2	2.014,3	2.089,4	1.602,9	76,7%
Quesos frescos	EXPORT	28.582,8	33.771,0	30.074,1	38.833,0	43.323,6	36.180,2	83,5%
	IMPORT	72.817,7	70.543,5	71.664,4	79.845,8	84.981,4	76.586,8	90,1%
Quesos rallados o en polvo	EXPORT	3.958,9	3.532,1	3.065,0	4.365,3	4.613,1	2.635,1	57,1%
	IMPORT	17.413,9	18.627,9	19.917,3	23.028,0	22.872,6	21.005,8	91,8%
Quesos fundidos	EXPORT	3.491,5	3.702,9	3.992,2	3.084,8	3.578,8	4.059,5	113,4%
	IMPORT	20.596,2	18.391,5	17.602,0	16.971,2	16.235,0	11.651,8	71,8%
Otros quesos	EXPORT	29.057,5	33.990,5	44.529,6	42.254,3	47.107,8	41.199,1	87,5%
	IMPORT	137.523,5	139.546,5	147.759,1	158.337,4	164.368,1	140.594,6	85,5%

Fuente: DATACOMEX

(\*) A mes de **OCTUBRE** de 2018

## Importaciones Leche granel y de consumo 2013-2018

Toneladas

Leche de vaca en pequeños envases	2013	2014	2015	2016	2017	2018
FRANCIA	70.925	73.111	59.407	64.332	49.094	61.681
ALEMANIA	5.309	3.201	2.159	3.678	2.827	1.210
PORTUGAL	63.650	74.988	48.001	30.899	21.784	9.049
RESTO UE (28 Países)	3.821	2.552	1.586	1.928	1.810	2.754
RESTO DEL MUNDO	0	1	13	2	0	0
<b>TOTAL</b>	<b>143.705</b>	<b>153.852</b>	<b>111.166</b>	<b>100.839</b>	<b>75.515</b>	<b>74.694</b>

Leche de vaca a granel	2013	2014	2015	2016	2017	2018
FRANCIA	157.884	160.880	97.717	24.241	9.609	11.525
ALEMANIA	1.310	635	714	664	2.699	1.574
PORTUGAL	115.834	99.721	111.106	43.231	54.497	11.691
RESTO UE (28 Países)	3.490	3.536	2.546	2.828	6.681	5.802
RESTO DEL MUNDO	0	-	0	-	-	0
<b>TOTAL</b>	<b>278.518</b>	<b>264.772</b>	<b>212.084</b>	<b>70.963</b>	<b>73.486</b>	<b>30.592</b>

Fuente: DATACOMEX

(\*) A mes de **OCTUBRE** de 2018

## Exportaciones Leche granel y de consumo 2013-2018

Toneladas

Leche de vaca en pequeños envases	2013	2014	2015	2016	2017	2018
FRANCIA	35	5.950	17.157	184	337	656
ALEMANIA	191	195	31	191	212	518
PORTUGAL	45.249	29.809	12.982	9.889	5.107	6.290
RESTO UE (28 Países)	359	2.048	2.250	2.903	2.470	2.409
RESTO DEL MUNDO	6.687	10.447	12.729	23.673	22.192	38.012
<b>TOTAL</b>	<b>52.521</b>	<b>48.448</b>	<b>45.150</b>	<b>36.840</b>	<b>30.318</b>	<b>47.884</b>

Leche de vaca a granel	2013	2014	2015	2016	2017	2018
FRANCIA	23.754	26.855	27.434	16.591	15.826	5.027
ALEMANIA	48	10	148	589	1.346	3
PORTUGAL	38.459	35.749	23.597	31.336	20.327	16.001
RESTO UE (28 Países)	4.116	6.101	20.576	14.635	9.682	12.122
RESTO DEL MUNDO	109	169	1.024	684	1.045	496
<b>TOTAL</b>	<b>66.486</b>	<b>68.884</b>	<b>72.779</b>	<b>63.835</b>	<b>48.228</b>	<b>33.648</b>

Fuente: DATACOMEX

(\*) A mes de **OCTUBRE** de 2018

## Balance Leche granel y de consumo 2013-2018

Toneladas

Leche de vaca en pequeños envases	2013	2014	2015	2016	2017	2018
FRANCIA	-70.889	-67.160	-42.250	-64.148	-48.757	-61.025
ALEMANIA	-5.118	-3.006	-2.128	-3.487	-2.615	-693
PORTUGAL	-18.401	-45.179	-35.018	-21.010	-16.677	-2.759
RESTO UE (28 Países)	-3.463	-505	664	975	660	-344
RESTO DEL MUNDO	6.687	10.446	12.716	23.671	22.192	38.012
<b>TOTAL</b>	<b>-91.185</b>	<b>-105.404</b>	<b>-66.016</b>	<b>-64.000</b>	<b>-45.196</b>	<b>-26.809</b>

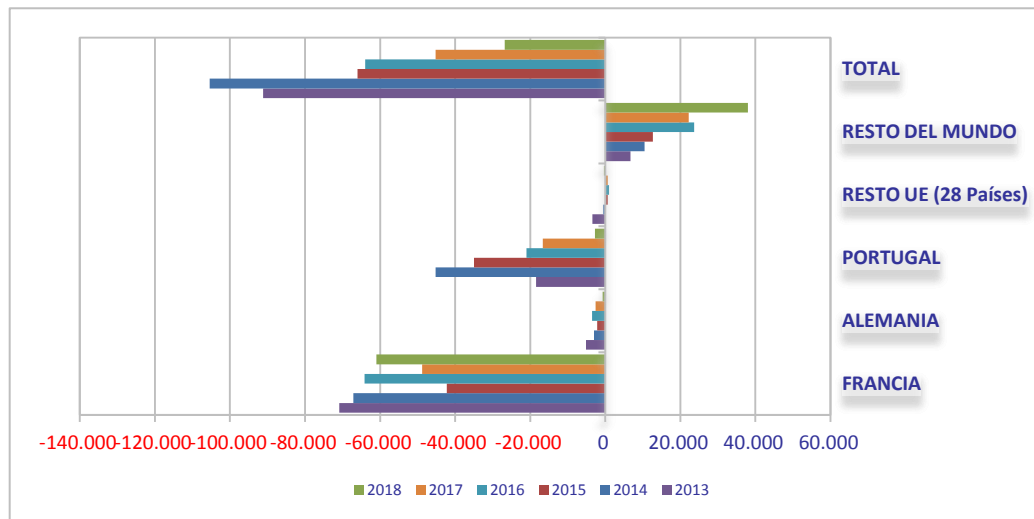
  

Leche de vaca a granel	2013	2014	2015	2016	2017	2018
FRANCIA	-134.130	-134.025	-70.282	-7.651	6.217	-6.498
ALEMANIA	-1.262	-626	-566	-74	-1.352	-1.571
PORTUGAL	-77.375	-63.972	-87.510	-11.895	-34.170	4.309
RESTO UE (28 Países)	626	2.565	18.030	11.808	3.001	6.320
RESTO DEL MUNDO	109	169	1.024	684	1.045	496
<b>TOTAL</b>	<b>-212.032</b>	<b>-195.888</b>	<b>-139.305</b>	<b>-7.128</b>	<b>-25.259</b>	<b>3.056</b>

Fuente: DATACOMEX

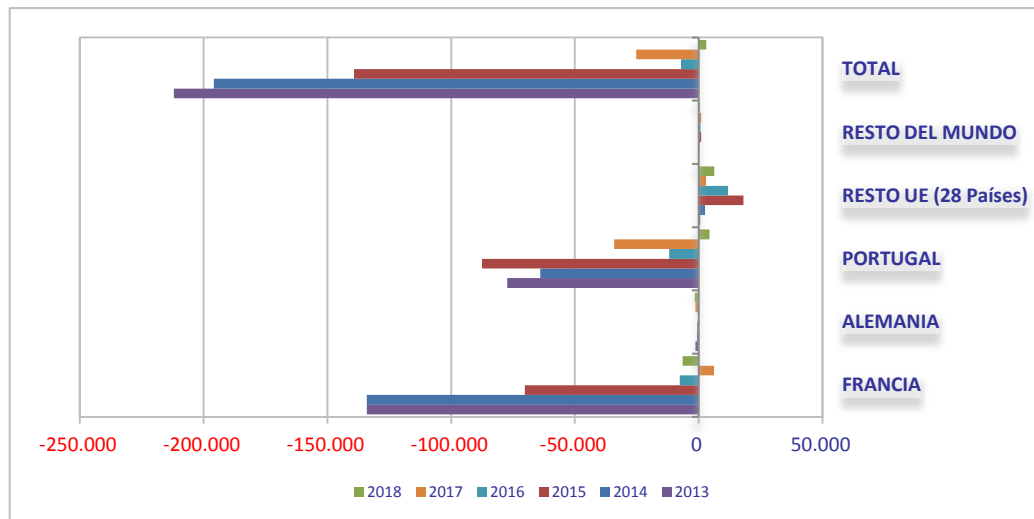
(\*) A mes de **OCTUBRE** de 2018

**Balance Leche de consumo 2013-2018 (Toneladas)**



**Balance Leche a granel 2013-2018 (Toneladas)**

(\*) A mes de **OCTUBRE** de 2018



# COMERCIO EXTERIOR

## Comercio Exterior España-Francia. Mensual 2017-2018

	TONELADAS	ENE		FEB		MAR		ABR		MAY		JUN		JUL		AGO		SEP		OCT		NOV		DIC	
		2017	2018	2017	2018	2017	2018	2017	2018	2017	2018	2017	2018	2017	2018	2017	2018	2017	2018	2017	2018	2017	2018	2017	2018
Leche de vaca en pequeños envases	EXPORT	2	4	2	84	64	135	67	7	75	9	17	5	55	11	9	302	4	29	6	70	13		23	
	IMPORT	504	5.661	9.032	6.407	5.178	6.440	737	5.605	3.991	6.033	6.605	5.761	10.771	5.846	5.261	5.651	980	6.234	837	8.044	1.054		4.144	
Leche de oveja y otras leches en pequeños envases	EXPORT	41	-	-	-	70	-	-	61	49	81	-	0	-	-	40	10	-	-	-	20			-	
	IMPORT	8	7	4	11	-	12	8	9	8	12	10	9	9	7	10	9	10	9	13	11	3		8	
Nata en pequeños envases	EXPORT	103	57	134	81	39	75	201	151	37	75	48	61	164	49	23	63	397	37	111	71	30		52	
	IMPORT	164	199	90	163	55	170	197	179	241	186	188	189	185	156	192	224	184	173	189	174	98		201	
Leche de vaca a granel	EXPORT	1.186	645	1.490	576	1.341	705	1.514	611	1.819	126	1.869	665	1.298	632	1.497	296	1.484	223	883	547	399		1.045	
	IMPORT	1.574	1.526	1.162	1.576	878	2.800	569	1.311	568	1.472	650	1.026	442	568	1.041	343	326	543	1.104	360	456		837	
Leche de oveja y otras a granel	EXPORT	25	94	22	122	216	96	130	141	271	275	255	247	1.450	678	950	708	583	555	548	681	377		443	
	IMPORT	1	30	-	78	0	147	-	96	50	117	155	62	5	62	-	49	10	60	7	62	6		5	
Nata a granel	EXPORT	2.323	3.213	2.965	2.082	2.000	2.123	1.862	2.550	2.951	1.599	2.023	1.485	1.721	1.166	1.941	1.638	2.727	1.939	2.790	1.416	6.067		2.227	
	IMPORT	23	14	3	71	207	32	6	37	15	13	12	85	8	27	8	6	11	4	23	22	18		62	
Leche en polvo desnatada en pequeños envases	EXPORT	-	6	6	2	2	1	1	3	6	2	2	4	2	8	0	1	11	1	7	1	3		4	
	IMPORT	0	25	53	8	19	6	9	13	18	25	7	10	24	8	-	5	20	9	1	0	5		10	
Leche en polvo desnatada a granel	EXPORT	32	7	8	37	5	4	7	10	7	462	8	391	9	7	3	6	5	3	17	14	3		3	
	IMPORT	502	2.061	582	2.428	1.185	3.303	1.196	1.887	1.347	2.586	1.199	1.383	615	1.201	915	1.137	1.448	1.312	1.911	1.598	2.469		2.177	
Otras leche en polvo en pequeños envases	EXPORT	2	5	5	10	9	18	14	10	20	14	12	13	7	14	10	12	6	4	12	12	9		12	
	IMPORT	181	152	161	194	221	161	179	188	165	170	208	178	210	171	216	202	210	189	185	188	144		187	
Otras leche en polvo a granel	EXPORT	544	1	397	24	421	393	952	301	661	-	408	505	200	5	176	148	131	419	25	248	34		19	
	IMPORT	197	226	232	342	222	269	151	276	248	255	367	315	238	164	155	224	178	185	299	285	244		235	
Leches evaporadas/concentradas	EXPORT	344	432	496	359	542	348	325	259	455	335	574	262	372	210	250	308	328	260	304	242	322		190	
	IMPORT	48	176	-	298	-	123	-	75	0	50	-	47	-	50	-	-	-	-	-	247	0		122	
Leches condensadas	EXPORT	390	386	318	360	362	322	545	452	307	222	338	298	274	267	281	258	338	299	392	374	359		314	
	IMPORT	110	32	222	115	141	150	146	95	136	90	131	157	14	468	391	135	218	141	36	410	65		81	
Yogur	EXPORT	389	236	601	205	292	300	332	293	365	266	528	295	357	254	377	337	291	250	380	331	240		242	
	IMPORT	6.409	5.748	5.774	5.500	6.917	5.704	5.329	6.171	7.545	6.421	4.499	5.140	6.115	4.585	5.427	5.005	5.030	5.077	6.324	5.888	5.070		5.394	
Otras leches fermentadas	EXPORT	517	572	1.115	489	1.057	615	890	766	802	482	1.221	173	682	162	614	177	868	86	629	330	510		659	
	IMPORT	1.133	1.200	1.111	1.200	1.337	1.221	1.026	1.284	1.365	1.411	1.058	1.140	1.105	1.092	1.083	1.084	1.130	1.106	1.060	1.232	1.081		1.087	
Mantequilla	EXPORT	489	113	89	36	263	252	298	162	429	173	191	162	129	140	213	512	209	186	200	195	168		154	
	IMPORT	237	261	195	214	81	283	235	295	347	317	234	263	291	204	273	277	208	232	255	270	270		326	
Aceite de mantequilla	EXPORT	232	292	118	259	178	192	281	201	206	339	143	215	380	310	183	103	214	225	119	230	202		513	
	IMPORT	2	3	8	15	3	3	1	4	14	2	2	10	9	3	4	2	17	2	11	2	2		2	
Quesos frescos	EXPORT	753	1.090	972	991	1.156	1.116	1.019	1.250	681	1.212	643	1.155	1.084	864	1.260	762	816	410	990	507	960		901	
	IMPORT	2.204	2.136	2.114	2.007	2.500	2.270	2.274	2.229	2.433	2.379	2.425	2.390	2.389	2.410	2.393	2.255	2.444	2.421	2.517	2.859	2.319		2.188	
Quesos rallados o en polvo	EXPORT	50	41	40	36	56	45	43	54	47	46	55	55	58	57	61	57	48	43	49	55	39		39	
	IMPORT	478	533	476	490	443	528	505	475	545	636	548	490	582	567	692	670	413	467	548	418	420		491	
Quesos fundidos	EXPORT	8	133	23	29	10	10	0	19	8	1	0	8	5	21	8	16	119	24	78	0	107		76	
	IMPORT	671	584	621	405	151	510	521	510	701	575	568	393	401	509	533	427	446	644	509	602	703		429	
Otros quesos	EXPORT	569	551	568	641	625	750	651	770	828	809	718	766	2.362	808	671	712	596	631	579	543	582		865	
	IMPORT	1.969	2.161	3.831	1.869	2.289	1.979	2.070	1.936	2.674	2.687	2.851	2.564	2.068	1.993	3.421	2.721	1.733	2.635	2.570	2.300	2.375		2.689	

Fuente: DATACOMEX

Valor: 0 < 0,5 Tn

Valor: - = 0 Tn

## Comercio Exterior España-Alemania. Mensual 2017-2018

	TONELADAS	ENE		FEB		MAR		ABR		MAY		JUN		JUL		AGO		SEP		OCT		NOV		DIC	
		2017	2018	2017	2018	2017	2018	2017	2018	2017	2018	2017	2018	2017	2018	2017	2018	2017	2018	2017	2018	2017	2018	2017	2018
Leche de vaca en pequeños envases	EXPORT	-	0	15	15	16	15	29	16	35	29	31	32	-	15	13	313	29	37	16	46	15		15	
	IMPORT	279	111	272	107	284	120	395	168	160	147	212	109	203	165	222	89	214	145	191	48	212		184	
Leche de oveja y otras leches en pequeños envases	EXPORT	-	-	-	-	-	-	-	-	-	10	-	-	-	10	-	-	-	20	-	-	-		-	
	IMPORT	2	1	9	1	11	5	9	1	4	1	2	5	24	10	3	9	12	9	9	5	3		2	
Nata en pequeños envases	EXPORT	-	-	-	-	-	-	-	-	0	1	-	1	-	-	-	-	-	-	-	-	-		-	
	IMPORT	318	494	745	446	585	503	193	408	737	415	328	336	548	369	460	454	193	360	287	415	244		347	
Leche de vaca a granel	EXPORT	21	0	0	1	229	0	248	0	215	0	240	0	182	1	186	0	0	0	0	1	25		0	
	IMPORT	435	73	745	76	786	91	130	64	103	83	186	56	72	448	55	49	59	223	25	410	40		64	
Leche de oveja y otras a granel	EXPORT	-	-	-	-	-	-	-	-	-	-	-	-	-	-	-	-	-	-	-	-	-		-	
	IMPORT	1	1	1	148	0	1	1	-	-	3	1	1	-	-	1	0	-	-	1	1	1		-	
Nata a granel	EXPORT	24	50	25	149	196	49	125	-	73	25	-	25	25	25	24	-	73	74	-	-	343		148	
	IMPORT	90	22	57	78	67	30	50	53	71	77	72	29	78	47	66	49	44	113	46	2	117		92	
Leche en polvo desnatada en pequeños envases	EXPORT	-	10	-	-	9	11	-	5	-	-	4	-	-	1	-	17	7	3	-	-	1		-	
	IMPORT	1	0	2	1	1	2	2	1	2	1	1	0	1	0	2	0	1	-	2	0	1		1	
Leche en polvo desnatada a granel	EXPORT	0	1	0	-	0	-	10	0	1	-	-	0	0	-	-	0	0	-	0	-	0		-	
	IMPORT	783	867	838	636	968	880	905	1.156	692	1.118	671	609	1.303	548	1.006	275	576	645	1.024	1.115	537		430	
Otras leche en polvo en pequeños envases	EXPORT	0	-	-	-	7	0	-	5	-	-	6	-	-	-	-	4	0	-	-	-	-		-	
	IMPORT	3	18	41	20	21	6	21	37	21	4	6	2	21	3	3	17	4	5	5	2	19		4	
Otras leche en polvo a granel	EXPORT	-	128	1	119	-	152	-	138	0	111	3	163	-	236	-	124	-	181	-	216	-		44	
	IMPORT	71	210	20	254	117	108	67	154	187	61	269	243	211	140	162	124	186	99	169	84	111		102	
Leches evaporadas/concentrada	EXPORT	0	-	0	-	0	-	0	-	0	-	0	-	-	-	-	0	0	0	-	-	-		-	
	IMPORT	104	155	81	100	167	82	60	188	120	111	79	57	108	107	126	106	95	91	166	142	97		82	
Leches condensadas	EXPORT	45	39	20	38	47	39	60	57	12	46	85	76	39	27	90	83	54	56	69	42	70		83	
	IMPORT	347	381	495	397	325	450	329	536	516	460	398	288	278	398	338	289	227	365	380	359	329		368	
Yogur	EXPORT	1	0	-	-	1	1	0	-	0	0	0	0	0	-	0	0	0	0	0	0	0		0	
	IMPORT	1.706	2.399	2.327	2.743	2.894	2.399	2.361	2.994	2.811	3.490	2.536	3.193	2.613	3.154	2.593	2.778	2.244	3.007	2.891	4.292	2.241		1.971	
Otras leches fermentadas	EXPORT	0	-	0	1	1	0	54	208	-	56	25	13	-	-	0	19	2	-	48	52	6		-	
	IMPORT	439	361	535	416	581	366	636	494	682	626	565	504	429	627	486	594	412	460	5.473	607	425		5.329	
Mantequilla	EXPORT	-	-	-	-	22	-	88	-	67	44	22	-	66	-	66	-	22	0	-	-	154		22	
	IMPORT	353	372	249	252	362	257	289	417	357	381	283	276	293	241	336	217	309	257	309	429	202		276	
Aceite de mantequilla	EXPORT	1	-	-	-	0	0	-	1	0	0	1	-	-	-	0	-	-	-	-	-	1		0	
	IMPORT	21	0	62	0	41	0	1	0	62	1	1	0	22	0	1	0	1	0	0	0	0		1	
Quesos frescos	EXPORT	137	102	65	56	79	68	36	80	160	78	104	42	79	101	106	54	80	75	147	85	105		67	
	IMPORT	1.376	1.988	1.522	1.789	1.682	1.919	1.495	1.567	2.271	2.266	1.991	2.059	2.156	1.989	2.114	2.021	1.508	1.817	1.905	2.354	1.808		1.975	
Quesos rallados o en polvo	EXPORT	12	14	13	20	16	13	11	11	8	15	13	14	13	8	8	33	15	24	17	16	13		12	
	IMPORT	358	532	494	423	458	514	356	423	577	467	448	412	497	471	538	485	300	436	328	544	341		417	
Quesos fundidos	EXPORT	5	4	0	0	0	-	4	4	8	21	-	8	4	3	-	-	0	24	4	-	3		-	
	IMPORT	81	109	54	131	97	76	88	65	88	115	123	113	116	104	168	100	81	130	53	85	41		119	
Otros quesos	EXPORT	175	1.071	331	230	224	517	224	383	260	270	327	340	260	280	295	308	353	250	249	377	347		698	
	IMPORT	2.959	3.719	2.909	3.258	3.644	4.322	3.683	3.581	4.241	5.058	4.981	4.348	3.607	3.385	4.195	4.078	3.289	3.491	3.282	3.394	2.903		2.816	

Fuente: DATACOMEX

Valor: 0 < 0,5 Tn

Valor: - = 0 Tn



## Comercio Exterior España-Portugal. Mensual 2017-2018

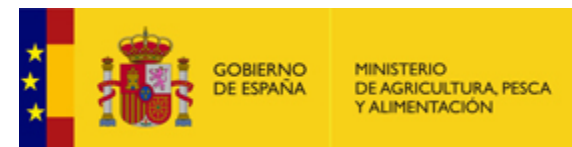
	TONELADAS	ENE		FEB		MAR		ABR		MAY		JUN		JUL		AGO		SEP		OCT		NOV		DIC		
		2017	2018	2017	2018	2017	2018	2017	2018	2017	2018	2017	2018	2017	2018	2017	2018	2017	2018	2017	2018	2017	2018	2017	2018	
Leche de vaca en pequeños envases	EXPORT	521	184	319	68	376	256	401	625	192	527	248	1.434	342	266	228	397	794	1.275	715	1.258	721		249		
	IMPORT	4.027	1.439	1.415	1.293	1.983	1.343	1.553	1.300	1.776	1.297	1.732	48	1.589	657	1.635	597	1.417	393	1.604	682	1.707		1.345		
Leche de oveja y otras leches en pequeños envases	EXPORT	8	14	1	8	5	8	4	8	6	6	6	6	7	7	3	2	6	8	7	5	7		12		
	IMPORT	-	-	1	10	-	-	-	-	-	-	-	-	-	-	-	-	-	-	-	-	-	-	-	-	-
Nata en pequeños envases	EXPORT	153	132	170	121	189	158	156	186	219	205	175	164	238	145	204	158	146	171	180	111	137		146		
	IMPORT	-	0	-	20	-	19	0	-	0	-	-	4	-	11	0	-	0	10	18	-	8		0		
Leche de vaca a granel	EXPORT	1.935	1.403	1.088	1.865	1.382	1.402	1.207	1.606	2.026	1.260	1.488	1.110	2.111	1.664	2.519	2.033	1.506	1.689	1.963	1.969	1.676		1.426		
	IMPORT	2.043	1.419	3.734	493	4.685	2.042	10.110	1.564	2.691	477	7.095	870	3.785	1.406	3.051	702	2.232	497	4.355	2.222	5.103		5.613		
Leche de oveja y otras a granel	EXPORT	1.077	1.334	793	1.005	883	950	623	911	903	1.038	887	932	1.076	1.222	1.307	1.453	1.270	1.550	1.689	1.719	1.727		1.410		
	IMPORT	-	-	-	-	-	-	-	-	-	-	92	12	49	53	-	25	-	-	-	-	-	-	-	-	-
Nata a granel	EXPORT	137	323	120	228	98	261	95	278	81	357	91	401	184	451	277	347	397	466	413	413	312		327		
	IMPORT	177	12	127	-	143	87	72	88	344	61	301	149	516	49	121	25	86	25	29	24	28		40		
Leche en polvo desnatada en pequeños envases	EXPORT	-	12	0	4	0	1	0	4	0	3	0	11	0	11	0	5	0	5	0	1	0		0		
	IMPORT	3	8	4	4	4	8	6	12	5	6	11	14	5	13	12	11	9	7	8	6	8		6		
Leche en polvo desnatada a granel	EXPORT	55	55	18	69	79	52	148	52	137	96	90	82	178	39	77	46	116	68	210	41	82		109		
	IMPORT	56	263	42	396	110	732	438	528	820	559	823	505	854	486	1.331	415	455	440	842	443	800		278		
Otras leche en polvo en pequeños envases	EXPORT	2	8	2	23	8	13	13	8	1	21	13	3	3	7	2	14	15	9	1	3	26		3		
	IMPORT	35	58	23	12	35	23	23	35	23	12	12	35	35	35	58	23	23	58	58	35	24		48		
Otras leche en polvo a granel	EXPORT	16	54	7	36	28	57	8	107	28	56	108	54	23	36	33	33	25	52	51	39	42		14		
	IMPORT	10	64	69	86	51	38	26	63	12	33	19	12	36	34	12	-	11	29	21	44	9		44		
Leches evaporadas/concentrada	EXPORT	17	15	14	6	16	3	8	1	6	1	6	11	3	15	5	18	11	41	15	5	0		8		
	IMPORT	4	-	4	-	7	-	7	-	4	-	7	-	5	-	8	-	7	-	4	-	7		-		
Leches condensadas	EXPORT	250	48	183	234	250	159	206	217	144	130	180	172	185	195	162	197	243	201	497	598	224		94		
	IMPORT	0	6	0	10	0	9	-	1	1	366	-	3	5	7	-	4	12	368	32	6	46		58		
Yogur	EXPORT	5.531	5.471	5.226	5.363	5.264	5.680	5.059	5.887	6.756	6.786	6.536	6.520	7.166	7.423	6.911	8.412	6.006	3.853	6.422	7.458	5.606		4.844		
	IMPORT	166	1.169	160	1.065	204	1.264	190	1.258	412	1.291	393	1.118	360	3.605	363	1.290	467	1.226	691	1.718	456		2.833		
Otras leches fermentadas	EXPORT	786	1.180	838	1.186	1.057	1.274	913	1.356	1.321	1.249	1.014	1.177	1.057	1.332	1.282	1.213	1.354	494	1.368	1.339	1.178		1.107		
	IMPORT	320	630	356	1.131	168	800	187	641	439	591	399	632	396	1.142	359	644	441	577	511	896	547		493		
Mantequilla	EXPORT	123	110	117	97	181	350	81	294	202	342	167	313	262	259	188	267	192	131	574	159	280		359		
	IMPORT	223	301	319	230	572	432	352	335	540	334	666	262	532	168	309	173	167	201	180	238	381		341		
Aceite de manteca	EXPORT	4	0	4	4	2	0	4	7	3	2	2	4	27	171	245	-	49	11	6	0	72		6		
	IMPORT	-	0	-	-	4	-	-	8	-	7	-	-	-	-	-	-	-	-	-	0	-		-		
Quesos frescos	EXPORT	444	438	446	395	427	283	475	393	469	400	539	451	533	529	392	406	469	354	406	871	374		331		
	IMPORT	2	82	178	26	131	6	6	1	155	15	0	4	207	51	111	13	43	13	59	11	5		58		
Quesos rallados o en polvo	EXPORT	109	104	112	96	129	94	111	121	169	122	183	111	191	115	154	172	206	103	166	113	217		90		
	IMPORT	-	20	39	11	17	17	-	15	31	16	-	13	28	13	13	1	11	-	15	0			9		
Quesos fundidos	EXPORT	180	170	258	124	213	175	155	280	204	295	181	321	195	343	222	358	198	266	204	292	138		170		
	IMPORT	-	0	2	0	0	-	0	-	0	-	-	-	-	-	0	-	-	-	0	-	0		0		
Otros quesos	EXPORT	744	852	503	752	662	718	746	543	742	1.045	863	593	675	766	720	738	782	577	667	599	587		736		
	IMPORT	158	190	234	170	148	179	152	164	142	124	150	157	212	178	207	175	184	227	201	162	178		161		

Fuente: DATACOMEX

Valor: 0 < 0,5 Tn

Valor: - = 0 Tn

# COMERCIO EXTERIOR



## Comercio Exterior España-UE (28). Mensual 2017-2018

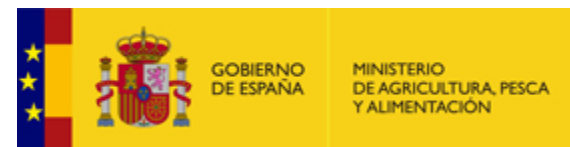
	TONELADAS	ENE		FEB		MAR		ABR		MAY		JUN		JUL		AGO		SEP		OCT		NOV		DIC	
		2017	2018	2017	2018	2017	2018	2017	2018	2017	2018	2017	2018	2017	2018	2017	2018	2017	2018	2017	2018	2017	2018	2017	2018
Leche de vaca en pequeños envases	EXPORT	742	492	470	385	676	1.050	711	853	507	707	479	1.559	676	398	358	1.174	1.071	1.594	966	1.662	952		518	
	IMPORT	4.982	7.456	10.821	8.039	7.554	8.112	2.801	7.425	6.010	7.733	8.678	6.144	12.712	6.893	7.361	6.646	2.690	7.106	2.706	9.140	3.233		5.966	
Leche de oveja y otras leches en pequeños envases	EXPORT	100	16	11	8	75	28	83	104	116	170	15	48	7	88	3	142	17	99	28	15	86		41	
	IMPORT	47	45	41	33	49	56	73	90	59	33	66	34	76	40	44	36	68	30	61	34	42		52	
Nata en pequeños envases	EXPORT	369	282	455	360	431	450	575	530	573	485	403	460	629	463	460	404	690	427	587	400	384		512	
	IMPORT	605	839	1.007	844	738	952	519	734	1.057	735	663	675	784	780	725	795	531	675	637	781	448		740	
Leche de vaca a granel	EXPORT	3.764	3.181	3.166	3.726	3.575	3.360	3.675	3.386	4.846	2.590	4.917	2.961	4.227	3.697	5.173	3.985	3.968	2.703	3.689	3.564	2.440		3.742	
	IMPORT	4.643	4.253	5.983	2.476	6.846	5.367	11.188	3.584	4.114	2.988	8.136	2.318	4.803	2.674	4.770	1.541	2.831	1.552	6.564	3.839	6.758		6.849	
Leche de oveja y otras a granel	EXPORT	1.324	1.604	966	1.256	1.276	1.177	857	1.135	1.382	1.546	1.457	1.341	2.876	2.264	2.589	2.610	2.237	2.609	2.715	3.054	2.629		1.904	
	IMPORT	79	33	2	278	3	267	29	265	106	207	251	212	55	223	6	134	13	125	11	506	10		210	
Nata a granel	EXPORT	6.578	4.827	14.826	4.223	9.632	4.793	12.555	4.668	12.819	4.026	11.130	3.966	8.390	3.831	12.432	3.756	21.252	4.077	22.404	29.306	21.397		21.779	
	IMPORT	316	234	193	332	427	465	140	352	448	404	392	565	621	372	360	400	413	320	224	311	450		478	
Leche en polvo desnatada en pequeños envases	EXPORT	-	62	20	18	39	45	38	46	41	23	40	34	24	48	29	46	47	33	33	49	39		51	
	IMPORT	21	55	72	34	46	41	20	41	74	55	39	32	40	66	20	23	50	27	22	29	42		29	
Leche en polvo desnatada a granel	EXPORT	235	121	72	172	287	105	340	114	255	636	130	590	237	100	110	152	193	426	281	90	97		119	
	IMPORT	2.815	5.153	2.567	4.730	3.780	6.185	4.509	4.981	6.017	6.292	6.127	3.901	5.505	4.004	6.184	3.915	4.788	4.514	5.879	5.755	5.790		5.407	
Otras leche en polvo en pequeños envases	EXPORT	95	18	103	33	35	59	27	25	22	35	32	17	19	22	12	27	52	19	14	58	36		15	
	IMPORT	243	254	228	229	279	192	253	286	288	211	256	243	306	235	325	245	279	280	273	252	242		287	
Otras leche en polvo a granel	EXPORT	568	189	406	196	456	607	969	615	704	204	533	831	238	331	218	310	155	657	83	503	81		83	
	IMPORT	587	787	642	1.157	714	760	504	784	1.110	1.026	1.269	940	1.032	838	664	813	665	635	915	1.151	623		764	
Leches evaporadas/concentrada	EXPORT	387	448	511	366	612	350	458	262	585	336	607	273	375	226	272	325	339	302	320	249	324		198	
	IMPORT	274	417	121	415	260	268	148	307	179	264	94	146	190	205	161	144	162	108	190	446	139		246	
Leches condensadas	EXPORT	1.360	1.184	1.238	955	1.266	1.138	1.256	1.411	1.214	1.080	1.250	1.188	1.280	951	1.397	1.218	1.267	1.090	1.632	1.838	1.465		1.137	
	IMPORT	803	831	1.082	978	985	1.088	1.230	1.249	1.237	1.760	1.082	1.054	706	1.635	933	1.014	714	1.406	874	1.368	925		853	
Yogur	EXPORT	6.377	6.101	6.334	5.950	6.247	6.343	5.934	6.597	7.979	7.511	7.623	7.324	8.176	8.039	7.873	9.100	6.730	4.129	7.260	8.196	6.247		5.318	
	IMPORT	11.131	12.433	11.300	12.329	13.269	12.767	10.689	13.908	14.921	15.324	11.163	13.219	13.012	14.842	12.144	13.432	11.034	12.923	13.502	16.537	10.624		12.886	
Otras leches fermentadas	EXPORT	2.533	4.780	3.121	5.529	3.406	3.139	3.058	3.763	3.488	3.120	3.767	2.542	2.958	2.582	2.986	2.659	3.586	908	3.398	2.799	2.902		6.599	
	IMPORT	1.972	2.338	2.067	2.976	2.213	2.628	2.036	2.690	2.590	2.838	2.180	2.453	2.039	3.827	2.088	2.477	2.096	2.293	13.219	2.921	2.119		14.883	
Mantequilla	EXPORT	1.143	784	897	806	1.027	1.140	963	765	1.500	919	1.043	878	972	808	710	949	819	567	1.046	752	785		768	
	IMPORT	1.190	1.710	1.117	1.353	1.530	1.739	1.499	1.989	1.570	1.702	1.812	1.482	1.521	1.224	1.448	1.334	1.259	1.477	1.336	1.669	1.361		1.833	
Aceite de manteca	EXPORT	516	715	597	772	655	486	536	476	453	609	575	625	799	703	686	342	774	357	748	1.403	651		1.387	
	IMPORT	89	140	227	156	265	144	177	134	215	163	98	227	166	83	119	199	144	143	167	214	298		124	
Quesos frescos	EXPORT	2.614	3.240	2.994	2.704	3.191	3.141	2.854	3.267	2.954	3.493	2.891	3.293	3.588	3.268	3.339	2.997	3.014	2.051	3.227	3.118	3.141		2.814	
	IMPORT	5.852	7.138	6.224	6.618	6.939	7.436	6.638	7.789	7.540	7.937	7.268	7.820	7.892	7.678	7.708	7.379	6.570	7.025	7.324	9.737	7.829		7.112	
Quesos rallados o en polvo	EXPORT	222	209	242	178	253	188	220	240	303	229	299	187	315	262	290	285	316	221	318	220	324		195	
	IMPORT	1.709	2.102	1.852	1.657	1.751	1.840	1.776	2.109	2.323	2.292	2.262	2.564	2.046	2.086	2.304	2.223	1.661	2.099	1.651	2.035	1.635		1.903	
Quesos fundidos	EXPORT	208	361	324	221	267	297	182	363	243	368	220	369	253	438	250	412	370	358	348	364	350		295	
	IMPORT	1.248	1.129	1.140	1.105	1.046	1.319	1.259	1.306	1.518	1.185	1.419	893	2.178	1.311	1.348	1.002	1.234	1.250	1.109	1.140	1.551		1.162	
Otros quesos	EXPORT	2.025	3.311	1.978	2.417	2.287	3.126	2.378	2.632	2.684	3.270	2.706	2.735	4.226	2.997	2.606	2.825	2.408	2.385	3.272	2.498	2.622		3.261	
	IMPORT	11.374	13.022	12.570	13.046	13.323	13.829	12.297	14.857	14.913	16.012	15.634	14.611	13.260	12.995	15.302	15.140	12.458	13.424	14.281	13.249	15.238		13.253	

Fuente: DATACOMEX

Valor: 0 < 0,5 Tn

Valor: - = 0 Tn

# COMERCIO EXTERIOR



## Comercio Exterior España-Mundo. Mensual 2017-2018

	TONELADAS	ENE		FEB		MAR		ABR		MAY		JUN		JUL		AGO		SEP		OCT		NOV		DIC	
		2017	2018	2017	2018	2017	2018	2017	2018	2017	2018	2017	2018	2017	2018	2017	2018	2017	2018	2017	2018	2017	2018	2017	2018
Leche de vaca en pequeños envases	EXPORT	2.341	5.533	1.278	4.563	2.320	2.496	2.803	5.275	2.627	9.967	1.920	5.239	1.944	2.342	2.312	3.699	2.397	3.285	3.031	5.485	2.491		4.854	
	IMPORT	4.982	7.456	10.821	8.039	7.554	8.112	2.801	7.425	6.010	7.733	8.678	6.144	12.712	6.893	7.361	6.646	2.690	7.106	2.706	9.140	3.233		5.966	
Leche de oveja y otras leches en pequeños envases	EXPORT	105	37	16	22	87	39	93	137	121	185	27	53	9	96	504	162	31	105	37	29	89		51	
	IMPORT	47	45	41	33	49	56	73	90	59	33	66	34	76	40	44	36	68	30	61	34	42		52	
Nata en pequeños envases	EXPORT	532	907	656	810	772	817	1.075	1.113	1.208	1.118	1.202	1.051	1.333	1.125	785	476	919	690	843	813	491		837	
	IMPORT	605	839	1.007	844	738	952	519	734	1.057	735	663	675	784	780	725	795	531	675	637	781	448		740	
Leche de vaca a granel	EXPORT	3.774	3.207	3.205	3.774	3.621	3.413	3.829	3.430	4.888	2.624	4.935	2.998	4.253	3.735	5.187	4.064	4.513	2.789	3.741	3.614	2.507		3.773	
	IMPORT	4.643	4.253	5.983	2.476	6.846	5.367	11.188	3.584	4.114	2.988	8.136	2.318	4.803	2.674	4.770	1.541	2.831	1.552	6.564	3.839	6.758		6.849	
Leche de oveja y otras a granel	EXPORT	1.325	1.605	966	1.256	1.277	1.178	858	1.135	1.383	1.546	1.458	1.342	2.877	2.264	2.590	2.616	2.237	2.610	2.715	3.054	2.631		1.905	
	IMPORT	79	33	2	278	3	267	29	265	106	207	251	212	55	223	6	134	13	125	11	506	10		210	
Nata a granel	EXPORT	6.747	4.890	15.016	4.351	9.762	5.121	12.723	4.904	12.925	4.363	11.261	4.122	8.567	3.944	12.563	3.863	21.339	4.291	22.530	29.466	21.571		21.920	
	IMPORT	318	236	194	335	429	469	143	353	449	406	394	567	623	374	361	402	413	322	226	315	453		478	
Leche en polvo desnatada en pequeños envases	EXPORT	1	62	36	28	39	46	44	56	42	42	41	48	24	53	50	51	48	47	38	51	45		58	
	IMPORT	21	55	72	34	46	41	20	41	74	55	39	32	40	66	20	23	50	27	22	29	42		29	
Leche en polvo desnatada a granel	EXPORT	2.229	134	2.123	251	2.486	730	3.826	735	4.792	1.724	4.706	1.225	3.775	581	3.717	800	3.215	666	1.855	504	174		211	
	IMPORT	2.856	5.153	2.567	4.730	3.782	6.185	4.509	4.982	6.017	6.292	6.127	3.901	5.505	4.004	6.184	3.915	4.788	4.514	5.879	5.755	5.790		5.407	
Otras leche en polvo en pequeños envases	EXPORT	166	32	191	89	38	60	113	43	47	45	104	26	37	23	69	27	87	24	72	98	48		62	
	IMPORT	243	254	228	229	279	192	253	286	288	211	256	243	307	235	325	245	279	280	273	252	242		287	
Otras leche en polvo a granel	EXPORT	578	237	435	296	462	666	1.010	934	928	779	535	1.313	278	543	406	811	207	837	172	865	276		236	
	IMPORT	655	787	644	1.161	717	760	504	819	1.114	1.030	1.269	940	1.036	838	664	813	666	651	926	1.151	623		766	
Leches evaporadas/concentrada	EXPORT	388	455	574	366	637	351	525	277	674	341	854	274	501	226	311	326	450	303	402	262	382		203	
	IMPORT	274	417	121	415	260	268	148	307	179	264	94	146	190	205	161	144	162	108	190	446	139		246	
Leches condensadas	EXPORT	1.730	3.749	1.687	2.609	1.678	2.730	1.712	2.832	1.709	2.042	1.657	2.597	1.691	1.939	1.738	2.844	1.630	1.928	2.220	3.459	2.705		2.594	
	IMPORT	803	831	1.082	978	985	1.088	1.230	1.249	1.237	1.760	1.082	1.054	706	1.636	933	1.014	714	1.406	874	1.368	925		853	
Yogur	EXPORT	6.481	6.208	6.437	6.061	6.357	6.504	6.065	6.857	8.089	7.612	7.704	7.514	8.402	8.317	8.088	9.374	6.815	4.225	7.479	8.424	6.402		5.403	
	IMPORT	11.131	12.433	11.300	12.329	13.269	12.767	10.689	13.908	14.921	15.324	11.163	13.220	13.012	14.842	12.144	13.432	11.034	12.923	13.502	16.537	10.624		12.886	
Otras leches fermentadas	EXPORT	3.465	5.396	3.781	6.298	4.047	3.754	3.620	4.627	4.185	3.956	4.424	3.415	3.733	3.479	3.697	3.737	4.497	1.514	4.189	3.206	3.524		7.315	
	IMPORT	1.981	2.338	2.067	2.976	2.213	2.628	2.036	2.690	2.590	2.838	2.180	2.453	2.039	3.828	2.088	2.477	2.096	2.293	13.219	2.921	2.119		14.883	
Mantequilla	EXPORT	1.159	946	992	921	1.060	1.168	1.027	799	1.580	954	1.140	912	1.009	841	793	987	841	585	1.098	767	813		829	
	IMPORT	1.190	1.710	1.117	1.353	1.530	1.739	1.499	1.989	1.570	1.702	1.812	1.482	1.521	1.224	1.448	1.334	1.259	1.477	1.336	1.669	1.361		1.833	
Aceite de mantequilla	EXPORT	516	721	598	845	656	554	552	479	456	659	577	698	802	704	687	489	774	359	748	1.403	656		1.389	
	IMPORT	89	140	227	156	265	144	177	134	215	163	98	227	166	83	119	199	144	143	167	214	298		124	
Quesos frescos	EXPORT	3.148	3.555	3.522	3.215	3.977	3.842	3.449	4.054	3.839	4.316	3.590	3.919	4.087	3.733	4.026	3.413	3.487	2.414	3.482	3.718	3.563		3.154	
	IMPORT	5.852	7.138	6.224	6.618	7.025	7.436	6.638	7.789	7.540	7.937	7.268	7.820	7.892	7.678	7.708	7.388	6.570	7.035	7.324	9.748	7.829		7.112	
Quesos rallados o en polvo	EXPORT	328	287	390	311	360	209	380	266	412	263	453	211	411	282	441	307	430	242	401	256	355		251	
	IMPORT	1.709	2.102	1.852	1.657	1.751	1.840	1.776	2.109	2.323	2.292	2.262	2.564	2.046	2.086	2.304	2.223	1.661	2.099	1.651	2.035	1.635		1.903	
Quesos fundidos	EXPORT	240	370	333	246	277	337	193	401	276	433	234	400	308	488	274	567	382	424	359	394	379		325	
	IMPORT	1.248	1.129	1.145	1.109	1.047	1.320	1.260	1.306	1.518	1.185	1.419	893	2.187	1.311	1.348	1.002	1.234	1.250	1.114	1.145	1.551		1.163	
Otros quesos	EXPORT	3.139	4.454	2.950	3.704	3.410	4.307	3.393	3.857	3.958	4.643	3.843	3.850	5.391	4.223	4.146	4.300	3.737	3.742	4.662	4.119	3.897		4.580	
	IMPORT	11.410	13.083	12.583	13.065	13.365	13.873	12.355	14.899	14.935	16.037	15.700	14.651	13.282	13.048	15.322	15.168	12.495	13.471	14.330	13.300	15.312		13.278	

Fuente: DATACOMEX

Valor: 0 < 0,5 Tn

Valor: - = 0 Tn

## ANEXO. FUENTES INFORMACIÓN

(BDCH) Base de Datos Consumo en el Hogar  
(MMO) Milk Market Observatory  
(DATACOMEX) Base de Datos de Comercio Exterior  
(EUROSTAT) Oficina Estadística de la Unión Europea  
(FEGA) Fondo Español de Garantía Agraria  
(INE) Instituto Nacional de Estadística  
(IPRI) Índice de Precios Industriales  
(MAPA) Ministerio de Agricultura, Pesca y Alimentación  
(MINECO) Ministerio de Economía y Competitividad  
(RENGRATI) Red Nacional de Granjas Típicas