

# Observatorio de Precios del Sector Lácteo

Diciembre 2016



1. CADENA DE VALOR		3
2. SITUACIÓN ECONÓMICA DE GRANJAS TÍPICAS-RENGRATI		6
3. VOLUMEN.	PRODUCCIÓN GANADERA	17
	PRODUCCIÓN INDUSTRIAL	22
	CONSUMO EN EL HOGAR	32
4. PRECIO.	PRODUCCIÓN	42
	INDUSTRIA	46
	DISTRIBUCIÓN	56
5. COMERCIO EXTERIOR		77
6. BARÓMETRO DEL CLIMA DE CONFIANZA DEL SECTOR LÁCTEO		92
ANEXO_ FUENTES INFORMACIÓN		96

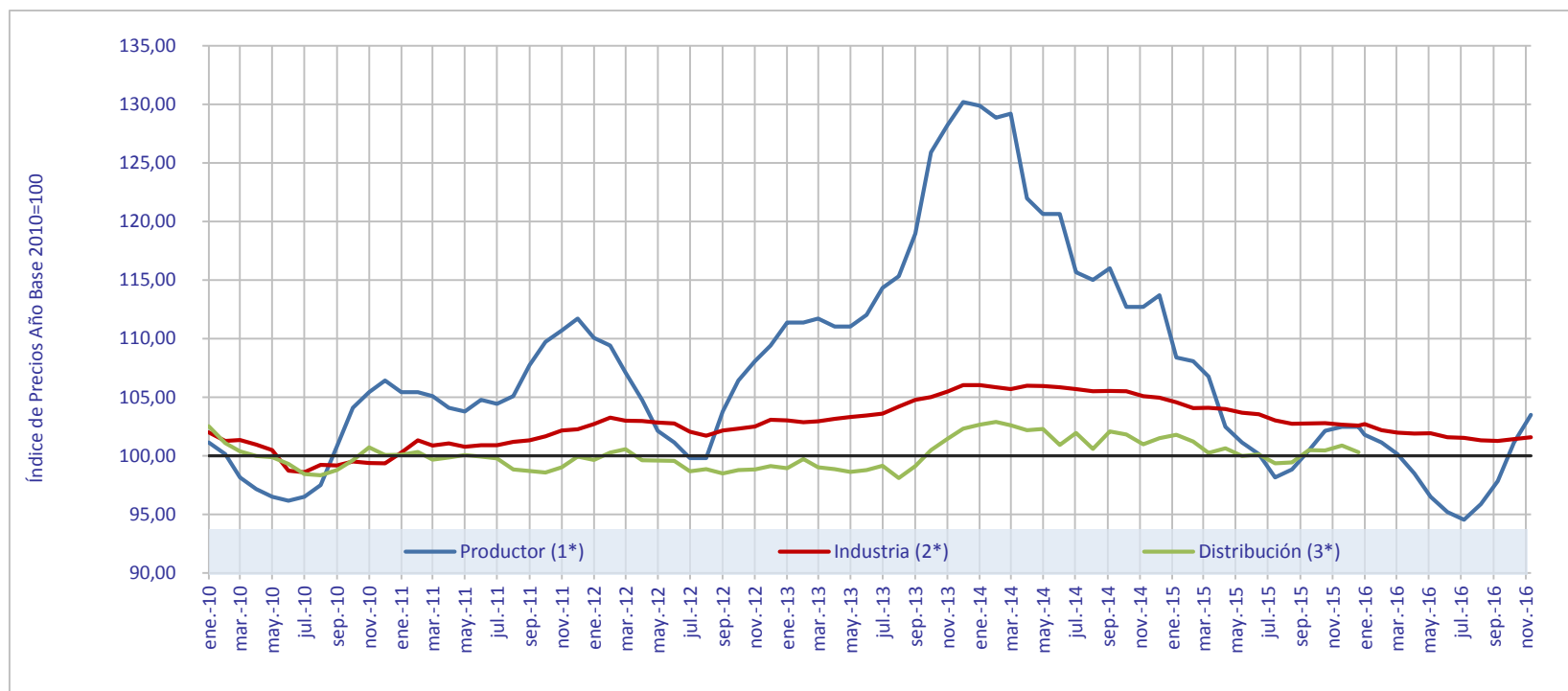


GOBIERNO  
DE ESPAÑA

MINISTERIO  
DE AGRICULTURA Y PESCA,  
ALIMENTACIÓN Y MEDIO AMBIENTE

## CADENA DE VALOR

## Evolución de los Índices de Precios en las tres posiciones de la cadena de valor de la leche en España. Año Base 2010=100



Todos los índices están elaborados a partir de los precios en posición de salida de cada eslabón de la cadena de valor y sin incluir el IVA.

(1\*) Índice de precios pagados al productor por la leche cruda en posición salida de la explotación. CIRCA

(2\*) Índice de precios percibidos por la industria por los productos lácteos fabricados y comercializados en España en posición salida de fábrica. INE

(3\*) Índice de precios pagados por el consumidor por los productos lácteos en la distribución. BDCH-MAGRAMA y EUROSTAT

## Evolución de los Índices de Precios en las tres posiciones de la cadena de valor de la leche en España. Año Base 2010=100

	ene.-11	feb.-11	mar.-11	abr.-11	may.-11	jun.-11	jul.-11	ago.-11	sep.-11	oct.-11	nov.-11	dic.-11	2011
<b>Productor (1*)</b>	105,43	105,43	105,09	104,10	103,79	104,78	104,44	105,09	107,74	109,72	110,70	111,72	106,5
<b>Industria (2*)</b>	100,28	101,32	100,86	101,06	100,76	100,91	100,90	101,19	101,32	101,67	102,16	102,27	101,2
<b>Distribución (3*)</b>	100,09	100,33	99,67	99,86	100,05	99,92	99,77	98,82	98,69	98,57	99,02	99,92	99,6
	ene.-12	feb.-12	mar.-12	abr.-12	may.-12	jun.-12	jul.-12	ago.-12	sep.-12	oct.-12	nov.-12	dic.-12	2012
<b>Productor (1*)</b>	110,06	109,41	107,09	104,78	102,12	101,14	99,81	99,81	103,79	106,41	108,08	109,41	105,2
<b>Industria (2*)</b>	102,70	103,25	103,00	102,96	102,85	102,75	102,04	101,72	102,15	102,32	102,50	103,08	102,6
<b>Distribución (3*)</b>	99,63	100,27	100,55	99,61	99,58	99,56	98,67	98,85	98,49	98,77	98,82	99,12	99,3
	ene.-13	feb.-13	mar.-13	abr.-13	may.-13	jun.-13	jul.-13	ago.-13	sep.-13	oct.-13	nov.-13	dic.-13	2013
<b>Productor (1*)</b>	111,38	111,38	111,72	111,04	111,04	112,03	114,35	115,33	118,98	125,92	128,23	130,21	116,80
<b>Industria (2*)</b>	103,02	102,86	102,94	103,15	103,31	103,44	103,60	104,21	104,78	105,01	105,48	106,02	103,99
<b>Distribución (3*)</b>	98,93	99,71	99,01	98,84	98,63	98,77	99,15	98,10	99,12	100,49	101,44	102,31	99,54
	ene.-14	feb.-14	mar.-14	abr.-14	may.-14	jun.-14	jul.-14	ago.-14	sep.-14	oct.-14	nov.-14	dic.-14	2014
<b>Productor (1*)</b>	129,90	128,88	129,22	121,97	120,64	120,64	115,67	115,03	116,01	112,71	112,71	113,70	119,76
<b>Industria (2*)</b>	106,03	105,86	105,70	105,97	105,95	105,86	105,70	105,51	105,52	105,50	105,08	104,95	105,64
<b>Distribución (3*)</b>	102,65	102,89	102,61	102,17	102,29	100,93	101,94	100,58	102,08	101,82	100,99	101,50	101,87
	ene.-15	feb.-15	mar.-15	abr.-15	may.-15	jun.-15	jul.-15	ago.-15	sep.-15	oct.-15	nov.-15	dic.-15	2015
<b>Productor (1*)</b>	108,39	108,08	106,75	102,47	101,14	100,15	98,14	98,82	100,46	102,12	102,47	102,47	102,62
<b>Industria (2*)</b>	104,56	104,08	104,10	104,00	103,66	103,55	103,02	102,74	102,76	102,77	102,65	102,57	103,37
<b>Distribución (3*)</b>	101,78	101,20	100,24	100,64	99,99	100,11	99,36	99,45	100,47	100,45	100,88	100,29	100,41
	ene.-16	feb.-16	mar.-16	abr.-16	may.-16	jun.-16	jul.-16	ago.-16	sep.-16	oct.-16	nov.-16	dic.-16	2016
<b>Productor (1*)</b>	101,78	101,14	100,15	98,48	96,51	95,18	94,53	95,86	97,84	101,14	103,50		98,74
<b>Industria (2*)</b>	102,71	102,18	101,96	101,89	101,92	101,57	101,54	101,33	101,27	101,41	101,59		101,76
<b>Distribución (3*)</b>	-	-	-	-									

Todos los índices están elaborados a partir de los precios en posición de salida de cada eslabón de la cadena de valor y sin incluir el IVA.

(1\*) Índice de precios pagados al productor por la leche cruda en posición salida de la explotación. CIRCA

(2\*) Índice de precios percibidos por la industria por los productos lácteos fabricados y comercializados en España en posición salida de fábrica. INE

(3\*) Índice de precios pagados por el consumidor por los productos lácteos en la distribución. BDCH-MAGRAMA y EUROSTAT



GOBIERNO  
DE ESPAÑA

MINISTERIO  
DE AGRICULTURA Y PESCA,  
ALIMENTACIÓN Y MEDIO AMBIENTE

## SITUACIÓN ECONÓMICA DE GRANJAS TÍPICAS-RENGRATI

# SITUACIÓN ECONÓMICA DE GRANJAS TÍPICAS-RENGRATI

Características generales de las granjas típicas analizadas

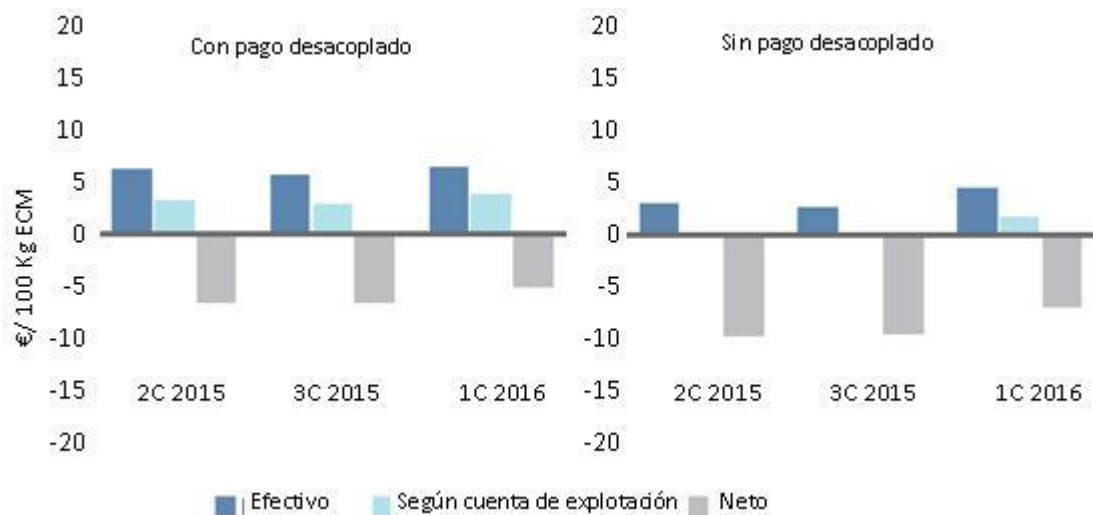
	50-CYL	38-GAL	64-AND
Región	Castilla y León	Galicia	Andalucía
Periodo	2015	2015	2015
Nº de vacas (cabezas)	80	60	81
Producción anual (t ECM*)	800-850	550 - 600	750-800
Rendimiento lechero (kg ECM/vaca/año)	10.500-11.000	9.800 - 10.000	9.500 - 10.200
Sistema de alimentación	Forrajes propios de regadío, silo de maíz, centeno y alta suplementación	Forrajes propios (silo hierba - maíz) y alta suplementación	Catering (mezcla única ofertada diariamente en pesebre)
Superficie (ha)	45	27	12
UTA	1.6	2.0	1.5

\* ECM (Energy Corrected Milk): Leche corregida por energía: 4% de grasa y 3,3% de proteína

Fuente: RENGRA TI\_MAGRAMA - Dirección General de Producciones y Mercados Agrarios

## Explotación de Castilla y León

Beneficios / 100 kg ECM – 2º cuatrimestre 2015 / 3º cuatrimestre 2015 / 1º cuatrimestre 2016.



**Beneficio efectivo:** Expresa la relación de los ingresos totales, menos los costes efectivos (aquellos que son pagados en dinero).

**Beneficio según cuenta de explotación:** Es el Beneficio efectivo menos los costes no efectivos (costes de amortización, +/- cambios en inventario de animales y +/- ganancias y/o pérdidas de capital).

**Beneficio neto:** Es el Beneficio según cuenta de explotación menos los costes de oportunidad (mano de obra familiar, capital y tierra).

Fuente: RENGRTI\_MAGRAMA - Dirección General de Producciones y Mercados Agrarios



## Explotación de Galicia

Beneficios / 100 kg ECM – 2º cuatrimestre 2015 / 3º cuatrimestre 2015 / 1º cuatrimestre 2016.



**Beneficio efectivo:** Expresa la relación de los ingresos totales, menos los costes efectivos (aquellos que son pagados en dinero).

**Beneficio según cuenta de explotación:** Es el Beneficio efectivo menos los costes no efectivos (costes de amortización, +/- cambios en inventario de animales y +/- ganancias y/o pérdidas de capital).

**Beneficio neto:** Es el Beneficio según cuenta de explotación menos los costes de oportunidad (mano de obra familiar, capital y tierra).

Fuente: RENGRTI\_MAGRAMA - Dirección General de Producciones y Mercados Agrarios

## Explotación de Andalucía

Beneficios / 100 kg ECM – 2º cuatrimestre 2015 / 3º cuatrimestre 2015 / 1º cuatrimestre 2016.



**Beneficio efectivo:** Expresa la relación de los ingresos totales, menos los costes efectivos (aquellos que son pagados en dinero).

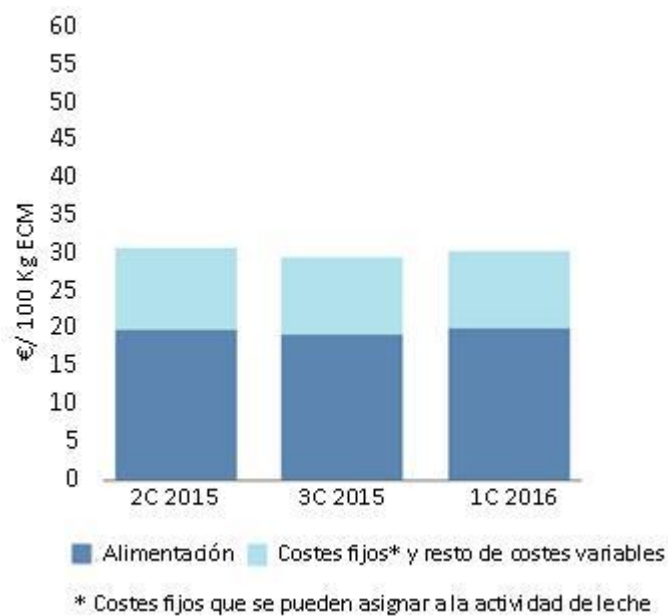
**Beneficio según cuenta de explotación:** Es el Beneficio efectivo menos los costes no efectivos (costes de amortización, +/- cambios en inventario de animales y +/- ganancias y/o pérdidas de capital).

**Beneficio neto:** Es el Beneficio según cuenta de explotación menos los costes de oportunidad (mano de obra familiar, capital y tierra).

Fuente: RENGRTI\_MAGRAMA - Dirección General de Producciones y Mercados Agrarios

## Explotación de Castilla y León

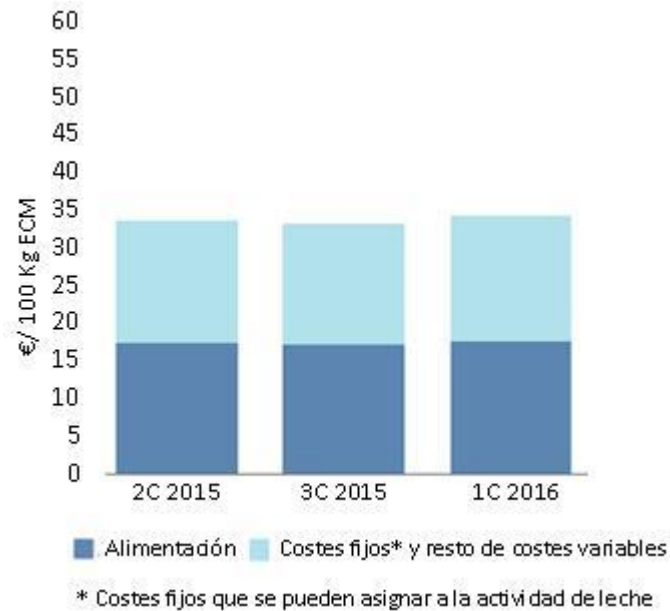
Costes de la actividad de leche / 100 kg ECM – 2º cuatrimestre 2015 / 3º cuatrimestre 2015 / 1º cuatrimestre 2016.



Fuente: RENGRTI\_MAGRAMA - Dirección General de Producciones y Mercados Agrarios

## Explotación de Galicia

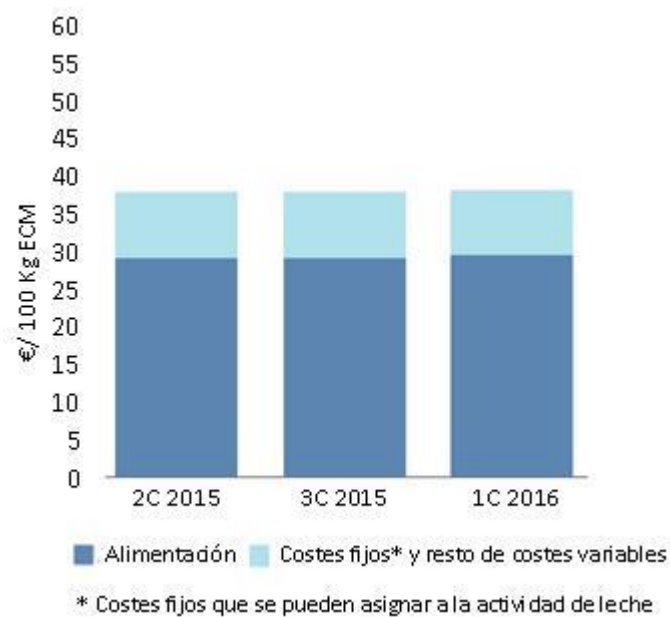
Costes de la actividad de leche / 100 kg ECM – 2º cuatrimestre 2015 / 3º cuatrimestre 2015 / 1º cuatrimestre 2016.



Fuente: RENGRTI\_MAGRAMA - Dirección General de Producciones y Mercados Agrarios

## Explotación de Andalucía

Costes de la actividad de leche / 100 kg ECM – 2º cuatrimestre 2015 / 3º cuatrimestre 2015 / 1º cuatrimestre 2016.



Fuente: RENGRTI\_MAGRAMA - Dirección General de Producciones y Mercados Agrarios

# SITUACIÓN ECONÓMICA DE GRANJAS TÍPICAS-RENGRATI

Explotación de Castilla y León					Explotación de Castilla y León				
Puntos de equilibrio para precios regionales de la leche - 1º cuatrimestre 2016.					Puntos de equilibrio para precios regionales de la leche - 1º cuatrimestre 2016.				
Precio promedio regional leche* 1C2015- €/Kg	PUNTOS DE EQUILIBRIO**	€/Kg	DIFERENCIA ABSOLUTA %		Precio promedio leche corregido* 1C2015- €/Kg	PUNTOS DE EQUILIBRIO**	€/Kg	DIFERENCIA ABSOLUTA %	
0,288	Precio de la leche necesario para alcanzar un beneficio efectivo	0,228	-0,059	-20,6%	0,303	Precio de la leche necesario para alcanzar un beneficio efectivo	0,24	-0,062	-20,6%
	Precio de la leche necesario para alcanzar un beneficio según cuenta de explotación	0,254	-0,034	-11,8%		Precio de la leche necesario para alcanzar un beneficio según cuenta de explotación	0,267	-0,036	-11,8%
	Precio de la leche necesario para alcanzar un beneficio neto	0,334	0,046	16,0%		Precio de la leche necesario para alcanzar un beneficio neto	0,351	0,048	16,0%
* Precio de la leche regional con 3,58% de grasa y 3,32% de proteína.					* Precio de la leche regional con 4,00% de grasa y 3,30% de proteína.				
** El punto de equilibrio se ha calculado incluyendo los importes de los Pagos Desacoplados en los resultados económicos de la actividad lechera.					** El punto de equilibrio se ha calculado incluyendo los importes de los Pagos Desacoplados en los resultados económicos de la actividad lechera.				

Fuente: RENGRATI\_MAGRAMA - Dirección General de Producciones y Mercados Agrarios

# SITUACIÓN ECONÓMICA DE GRANJAS TÍPICAS-RENGRATI



Explotación de Galicia					Explotación de Galicia				
Puntos de equilibrio para precios regionales de la leche - 1º cuatrimestre 2016.					Puntos de equilibrio para precios regionales de la leche - 1º cuatrimestre 2016.				
Precio promedio regional leche* 1C2015- €/Kg	PUNTOS DE EQUILIBRIO**	€/Kg	DIFERENCIA ABSOLUTA %		Precio promedio leche corregido* 1C2015- €/Kg	PUNTOS DE EQUILIBRIO**	€/Kg	DIFERENCIA ABSOLUTA %	
0,265	Precio de la leche necesario para alcanzar un beneficio efectivo	0,248	-0,017	-6,3%	0,278	Precio de la leche necesario para alcanzar un beneficio efectivo	0,261	-0,017	-6,3%
	Precio de la leche necesario para alcanzar un beneficio según cuenta de explotación	0,271	0,006	2,4%		Precio de la leche necesario para alcanzar un beneficio según cuenta de explotación	0,285	0,007	2,4%
	Precio de la leche necesario para alcanzar un beneficio neto	0,340	0,075	28,3%		Precio de la leche necesario para alcanzar un beneficio neto	0,357	0,079	28,3%
* Precio de la leche regional con 3,61% de grasa y 3,31% de proteína.					* Precio de la leche regional con 4,00% de grasa y 3,30% de proteína.				
** El punto de equilibrio se ha calculado incluyendo los importes de los Pagos Desacoplados en los resultados económicos de la actividad lechera.					** El punto de equilibrio se ha calculado incluyendo los importes de los Pagos Desacoplados en los resultados económicos de la actividad lechera.				

Fuente: RENGRTI\_MAGRAMA - Dirección General de Producciones y Mercados Agrarios

# SITUACIÓN ECONÓMICA DE GRANJAS TÍPICAS- RENGRATI



Explotación de Andalucía					Explotación de Andalucía				
Puntos de equilibrio para precios regionales de la leche - 1º cuatrimestre 2016.					Puntos de equilibrio para precios regionales de la leche - 1º cuatrimestre 2016.				
Precio promedio regional leche* 1C2015- €/Kg	PUNTOS DE EQUILIBRIO**	€/Kg	DIFERENCIA ABSOLUTA %		Precio promedio leche corregido* 1C2015- €/Kg	PUNTOS DE EQUILIBRIO**	€/Kg	DIFERENCIA ABSOLUTA %	
0,335	Precio de la leche necesario para alcanzar un beneficio efectivo	0,313	-0,022	-6,5%	0,354	Precio de la leche necesario para alcanzar un beneficio efectivo	0,33	-0,023	-6,5%
	Precio de la leche necesario para alcanzar un beneficio según cuenta de explotación	0,336	-0,001	-0,3%		Precio de la leche necesario para alcanzar un beneficio según cuenta de explotación	0,355	-0,001	-0,3%
	Precio de la leche necesario para alcanzar un beneficio neto	0,382	0,047	13,9%		Precio de la leche necesario para alcanzar un beneficio neto	0,403	0,049	13,9%
* Precio de la leche regional con 3,70% de grasa y 3,10% de proteína.					* Precio de la leche regional con 4,00% de grasa y 3,30% de proteína.				
** El punto de equilibrio se ha calculado incluyendo los importes de los Pagos Desacoplados en los resultados económicos de la actividad lechera.					** El punto de equilibrio se ha calculado incluyendo los importes de los Pagos Desacoplados en los resultados económicos de la actividad lechera.				

Fuente: RENGRATI\_MAGRAMA - Dirección General de Producciones y Mercados Agrarios





GOBIERNO  
DE ESPAÑA

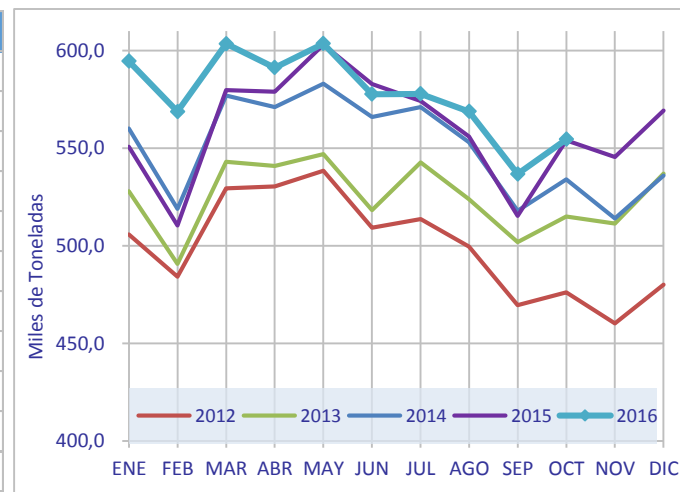
MINISTERIO  
DE AGRICULTURA Y PESCA,  
ALIMENTACIÓN Y MEDIO AMBIENTE

## VOLUMEN. PRODUCCIÓN GANADERA

# VOLUMEN. PRODUCCIÓN GANADERA

Volumen de leche entregada a la industria en España

	2012	2013	2014	2015	2016	+/- 2015
ENE	505,7	528,0	560,0	550,8	594,5	7,94%
FEB	484,2	490,7	519,0	510,4	568,7	11,43%
MAR	529,5	543,0	577,0	579,8	603,5	4,09%
ABR	530,4	540,8	571,0	579,0	591,3	2,12%
MAY	538,5	547,0	583,0	603,0	603,5	0,09%
JUN	509,2	518,3	566,0	582,9	577,6	-0,90%
JUL	513,8	542,7	571,0	574,2	577,8	0,62%
AGO	499,6	523,8	553,0	556,0	568,8	2,30%
SEP	469,5	501,9	518,0	515,3	536,8	4,17%
OCT	476,2	515,0	534,0	554,0	554,5	0,10%
NOV	460,3	511,4	514,0	545,6		
DIC	480,0	537,0	536,0	569,3		



Miles de Toneladas y %

Fuente: EUROSTAT

Notas: Datos provisionales para todo el periodo.

# VOLUMEN. PRODUCCIÓN GANADERA

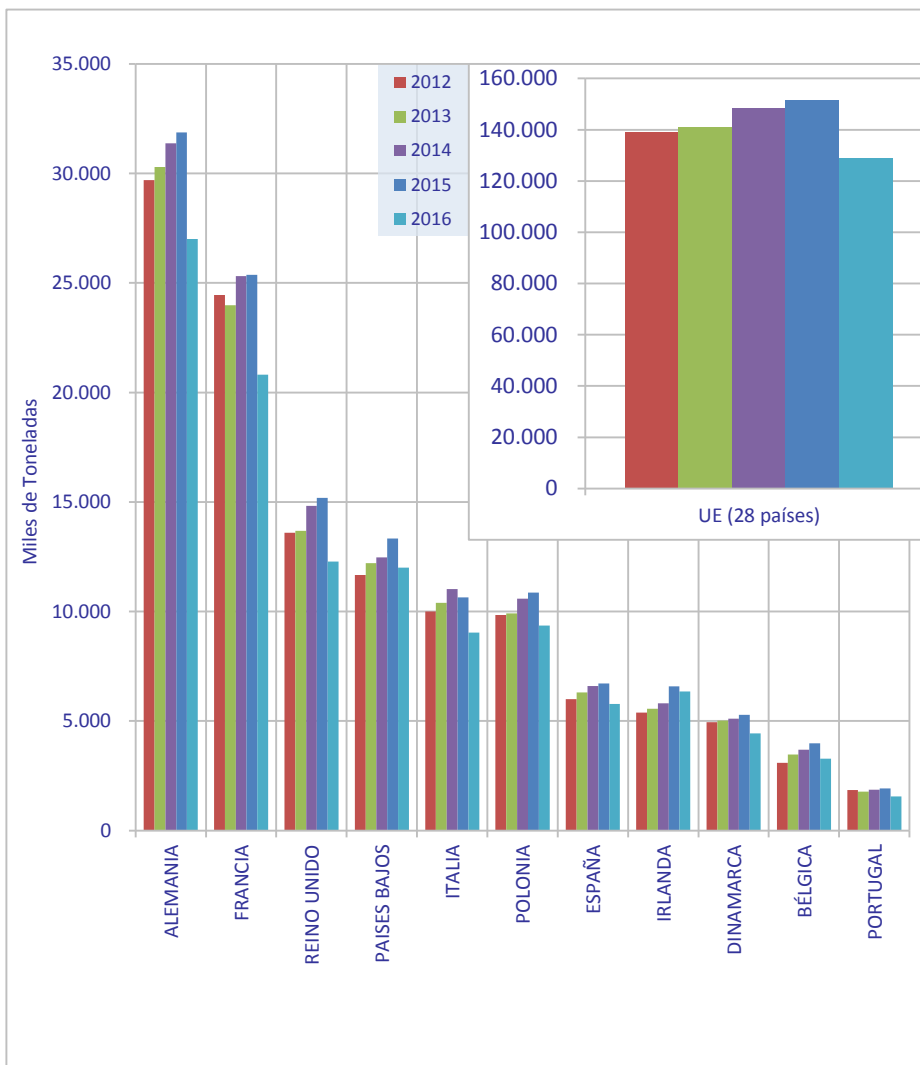
Volumen de leche entregada a la industria en la UE(28) y países de referencia para España

	2012	2013	2014	2015	2016
ALEMANIA	29.702	30.301	31.374	31.879	27.011
FRANCIA	24.452	23.989	25.309	25.374	20.817
REINO UNIDO	13.591	13.687	14.829	15.191	12.289
PAISES BAJOS	11.670	12.213	12.474	13.331	12.007
ITALIA	10.004	10.397	11.024	10.641	9.032
POLONIA	9.843	9.921	10.583	10.869	9.356
ESPAÑA	5.997	6.300	6.602	6.720	5.777
IRLANDA	5.386	5.560	5.817	6.585	6.356
DINAMARCA	4.942	5.025	5.113	5.278	4.436
BÉLGICA	3.096	3.475	3.691	3.988	3.284
PORTUGAL	1.855	1.777	1.865	1.928	1.560
UE (28 países)	139.054	141.056	148.427	151.719	128.994

Miles de Toneladas

Último Mes: Oct. 2016

Fuente:EUROSTAT



# VOLUMEN. PRODUCCIÓN GANADERA

## Participación de las Comunidades Autónomas en las entregas de leche en España

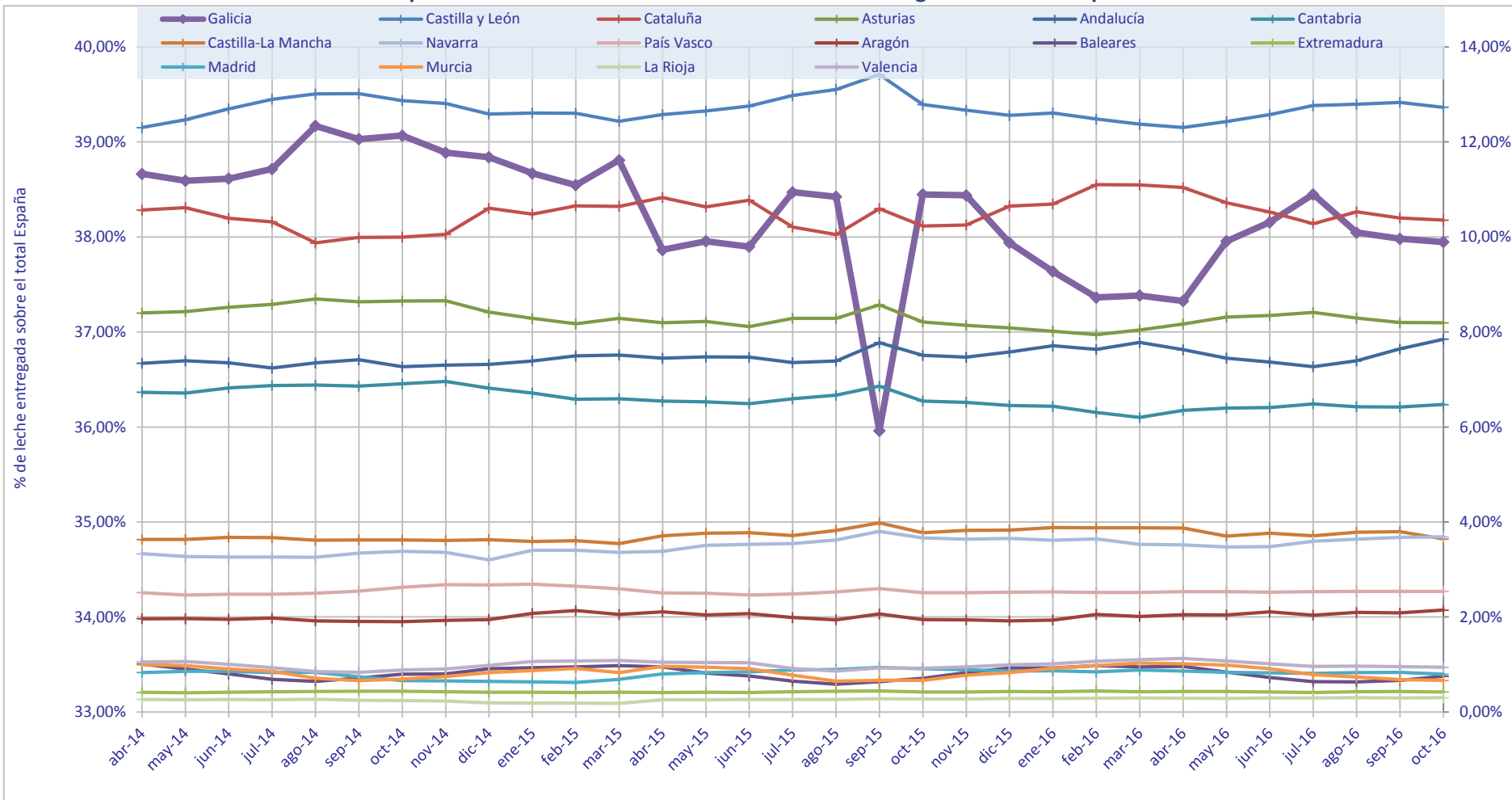
	abr-14	may-14	jun-14	jul-14	ago-14	sep-14	oct-14	nov-14	dic-14	ene-15	feb-15	mar-15	abr-15	may-15	jun-15	jul-15	ago-15	sep-15	oct-15	nov-15	dic-15	ene-16	feb-16	mar-16	abr-16	may-16	jun-16	jul-16	ago-16	sep-16	oct-16	
Andalucía	7,34%	7,39%	7,35%	7,24%	7,35%	7,42%	7,27%	7,30%	7,31%	7,39%	7,50%	7,52%	7,45%	7,47%	7,47%	7,35%	7,39%	7,78%	7,51%	7,47%	7,58%	7,71%	7,63%	7,78%	7,63%	7,45%	7,36%	7,27%	7,39%	7,64%	7,85%	
Aragón	1,96%	1,97%	1,95%	1,98%	1,92%	1,91%	1,90%	1,93%	1,95%	2,08%	2,13%	2,05%	2,11%	2,04%	2,07%	1,99%	1,94%	2,06%	1,94%	1,94%	1,92%	1,93%	2,05%	2,01%	2,05%	2,04%	2,11%	2,04%	2,09%	2,08%	2,14%	
Asturias	8,40%	8,43%	8,52%	8,58%	8,69%	8,64%	8,65%	8,65%	8,42%	8,29%	8,17%	8,29%	8,19%	8,22%	8,11%	8,29%	8,29%	8,57%	8,21%	8,14%	8,08%	8,01%	7,94%	8,04%	8,17%	8,32%	8,34%	8,41%	8,29%	8,20%	8,19%	
Baleares	1,01%	0,90%	0,80%	0,69%	0,64%	0,72%	0,80%	0,80%	0,91%	0,93%	0,95%	0,98%	0,95%	0,82%	0,76%	0,65%	0,58%	0,64%	0,71%	0,83%	0,92%	0,93%	0,97%	0,95%	0,96%	0,84%	0,72%	0,64%	0,63%	0,66%	0,75%	
Canarias																																
Cantabria	6,73%	6,71%	6,82%	6,87%	6,88%	6,86%	6,91%	6,96%	6,81%	6,71%	6,58%	6,59%	6,54%	6,53%	6,49%	6,60%	6,67%	6,86%	6,55%	6,52%	6,45%	6,44%	6,31%	6,20%	6,35%	6,40%	6,41%	6,49%	6,43%	6,42%	6,47%	
Castilla-La Mancha	3,63%	3,63%	3,68%	3,67%	3,61%	3,62%	3,62%	3,61%	3,63%	3,59%	3,60%	3,54%	3,71%	3,76%	3,77%	3,71%	3,82%	3,98%	3,78%	3,82%	3,83%	3,88%	3,88%	3,88%	3,87%	3,70%	3,76%	3,71%	3,78%	3,80%	3,64%	
Castilla y León	12,30%	12,47%	12,70%	12,90%	13,01%	13,02%	12,87%	12,81%	12,59%	12,61%	12,61%	12,44%	12,58%	12,65%	12,75%	12,98%	13,11%	13,42%	12,79%	12,67%	12,56%	12,61%	12,48%	12,37%	12,31%	12,43%	12,58%	12,77%	12,80%	12,84%	12,73%	
Cataluña	10,57%	10,62%	10,39%	10,32%	9,87%	9,99%	10,00%	10,05%	10,60%	10,48%	10,66%	10,64%	10,83%	10,63%	10,77%	10,21%	10,05%	10,60%	10,23%	10,25%	10,65%	10,69%	11,10%	11,10%	11,04%	10,72%	10,52%	10,28%	10,53%	10,40%	10,35%	
Extremadura	0,41%	0,41%	0,41%	0,43%	0,43%	0,44%	0,43%	0,43%	0,42%	0,41%	0,41%	0,42%	0,41%	0,41%	0,41%	0,43%	0,43%	0,44%	0,42%	0,42%	0,43%	0,43%	0,44%	0,43%	0,43%	0,43%	0,42%	0,41%	0,42%	0,43%	0,42%	
Galicia	38,66%	38,59%	38,61%	38,72%	39,17%	39,03%	39,07%	38,89%	38,84%	38,67%	38,55%	38,81%	37,86%	37,95%	37,90%	38,47%	38,42%	35,96%	38,45%	38,44%	37,94%	37,64%	37,36%	37,38%	37,33%	37,96%	38,16%	38,45%	38,05%	37,98%	37,95%	
Madrid	0,83%	0,86%	0,86%	0,83%	0,83%	0,74%	0,66%	0,65%	0,64%	0,63%	0,62%	0,68%	0,80%	0,83%	0,84%	0,88%	0,89%	0,94%	0,91%	0,89%	0,86%	0,87%	0,84%	0,88%	0,86%	0,83%	0,82%	0,81%	0,83%	0,83%	0,79%	
Murcia	0,99%	0,97%	0,90%	0,86%	0,71%	0,66%	0,69%	0,75%	0,83%	0,87%	0,92%	0,83%	0,96%	0,94%	0,91%	0,77%	0,65%	0,67%	0,67%	0,77%	0,83%	0,92%	0,97%	1,03%	1,01%	0,99%	0,91%	0,79%	0,74%	0,68%	0,66%	
Navarra	3,33%	3,27%	3,26%	3,26%	3,26%	3,34%	3,38%	3,36%	3,20%	3,40%	3,40%	3,36%	3,38%	3,51%	3,53%	3,55%	3,62%	3,80%	3,67%	3,64%	3,65%	3,62%	3,64%	3,53%	3,52%	3,47%	3,48%	3,59%	3,64%	3,67%	3,69%	
País Vasco	2,51%	2,46%	2,48%	2,48%	2,50%	2,55%	2,62%	2,68%	2,67%	2,69%	2,64%	2,59%	2,51%	2,50%	2,46%	2,48%	2,53%	2,60%	2,51%	2,51%	2,52%	2,53%	2,52%	2,52%	2,53%	2,53%	2,52%	2,53%	2,54%	2,54%	2,54%	
La Rioja	0,26%	0,26%	0,26%	0,26%	0,27%	0,25%	0,24%	0,23%	0,19%	0,19%	0,19%	0,18%	0,26%	0,26%	0,26%	0,26%	0,26%	0,28%	0,28%	0,27%	0,28%	0,28%	0,29%	0,29%	0,29%	0,28%	0,30%	0,29%	0,30%	0,30%	0,30%	
Valencia	1,05%	1,06%	1,00%	0,93%	0,85%	0,83%	0,88%	0,90%	0,98%	1,06%	1,07%	1,08%	1,05%	1,04%	1,03%	0,92%	0,86%	0,93%	0,92%	0,95%	0,99%	1,01%	1,07%	1,10%	1,13%	1,07%	1,02%	0,96%	0,96%	0,95%	0,94%	

% volumen ajustado por Materia Grasa

Fuente: CETAL a partir de EUROSTAT

# VOLUMEN. PRODUCCIÓN GANADERA

## Participación de las Comunidades Autónomas en las entregas de leche en España



% volumen. Galicia Eje Principal. Resto Comunidades Eje Secundario

Fuente: FEGA



GOBIERNO  
DE ESPAÑA

MINISTERIO  
DE AGRICULTURA Y PESCA,  
ALIMENTACIÓN Y MEDIO AMBIENTE

## VOLUMEN. PRODUCCIÓN INDUSTRIAL

# VOLUMEN. PRODUCCIÓN INDUSTRIAL

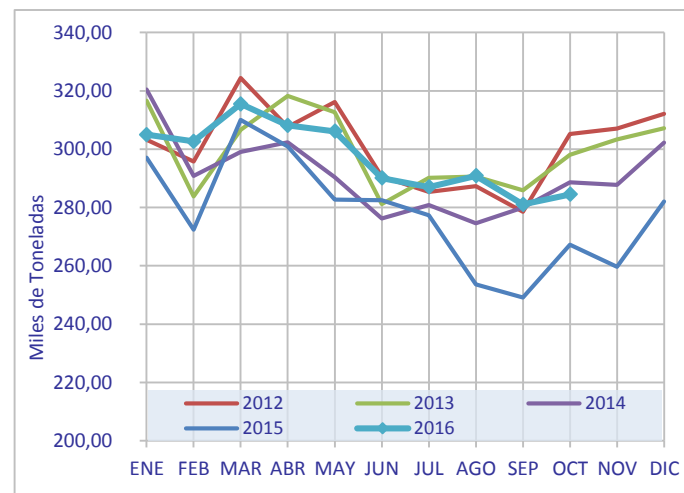
## LECHE DE CONSUMO. Producción industrial en España

	2012	2013	2014	2015	2016	+/- 2015
ENE	303,21	316,58	320,42	297,04	304,95	2,66%
FEB	295,70	283,81	290,83	272,43	302,65	11,09%
MAR	324,42	306,60	299,04	310,06	315,51	1,76%
ABR	307,57	318,25	302,39	300,93	308,14	2,40%
MAY	316,12	312,65	290,35	282,72	306,10	8,27%
JUN	290,57	281,16	276,23	282,47	290,05	2,68%
JUL	285,31	290,12	280,85	277,36	287,00	3,48%
AGO	287,36	290,63	274,53	253,60	290,85	14,69%
SEP	278,55	285,83	279,97	249,09	281,01	12,81%
OCT	305,22	298,04	288,62	267,27	284,50	6,45%
NOV	307,11	303,29	287,73	259,67		
DIC	312,13	307,17	302,19	282,07		

Miles de Toneladas y %

Fuente: EUROSTAT

Notas: Datos provisionales para todo el periodo.



# VOLUMEN. PRODUCCIÓN INDUSTRIAL

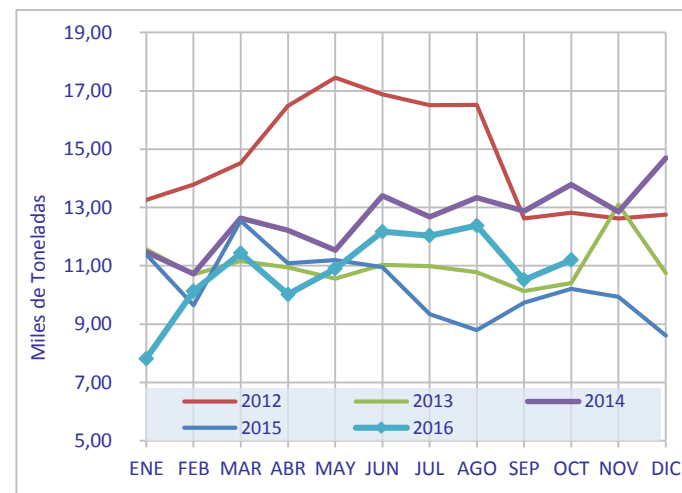
## NATA DE CONSUMO DIRECTO. Producción industrial en España

	2012	2013	2014	2015	2016	+/- 2015
ENE	13,26	11,57	11,47	11,39	7,81	-31,43%
FEB	13,79	10,71	10,72	9,65	10,13	4,97%
MAR	14,53	11,17	12,63	12,54	11,43	-8,85%
ABR	16,49	10,95	12,22	11,09	10,02	-9,65%
MAY	17,45	10,56	11,54	11,19	10,90	-2,59%
JUN	16,89	11,03	13,40	10,95	12,17	11,14%
JUL	16,50	10,99	12,68	9,34	12,03	28,80%
AGO	16,52	10,77	13,33	8,79	12,38	40,84%
SEP	12,62	10,13	12,87	9,74	10,52	8,01%
OCT	12,82	10,41	13,78	10,21	11,20	9,70%
NOV	12,63	13,09	12,85	9,93		
DIC	12,75	10,75	14,70	8,60		

Miles de Toneladas y %

Fuente: EUROSTAT

Notas: Datos provisionales para todo el periodo.





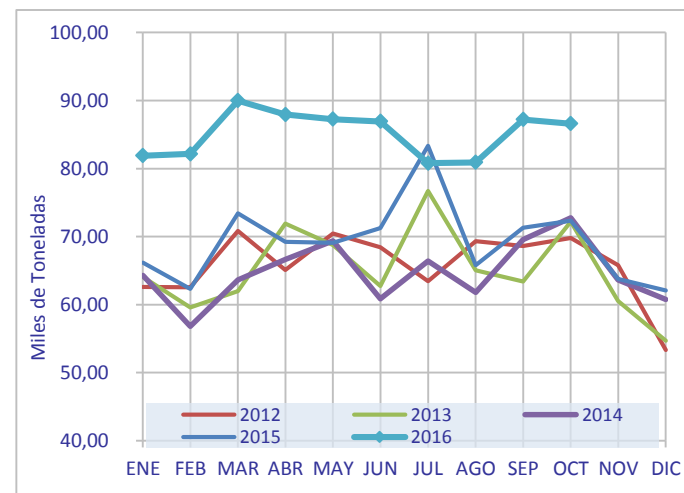
## LECHES FERMENTADAS. Producción industrial en España

	2012	2013	2014	2015	2016	+/- 2015
ENE	62,58	64,05	64,31	66,16	81,90	23,79%
FEB	62,57	59,57	56,82	62,30	82,15	31,86%
MAR	70,85	62,00	63,65	73,42	89,99	22,57%
ABR	65,11	71,92	66,63	69,21	87,93	27,05%
MAY	70,48	68,74	69,37	69,09	87,26	26,30%
JUN	68,44	62,74	60,84	71,27	86,92	21,96%
JUL	63,42	76,70	66,43	83,36	80,80	-3,07%
AGO	69,34	65,06	61,81	65,82	80,92	22,94%
SEP	68,62	63,42	69,57	71,29	87,21	22,33%
OCT	69,79	72,20	72,77	72,32	86,60	19,75%
NOV	65,80	60,55	63,64	63,76		
DIC	53,35	54,70	60,75	62,08		

Miles de Toneladas y %

Fuente: EUROSTAT

Notas: Datos provisionales para todo el periodo.



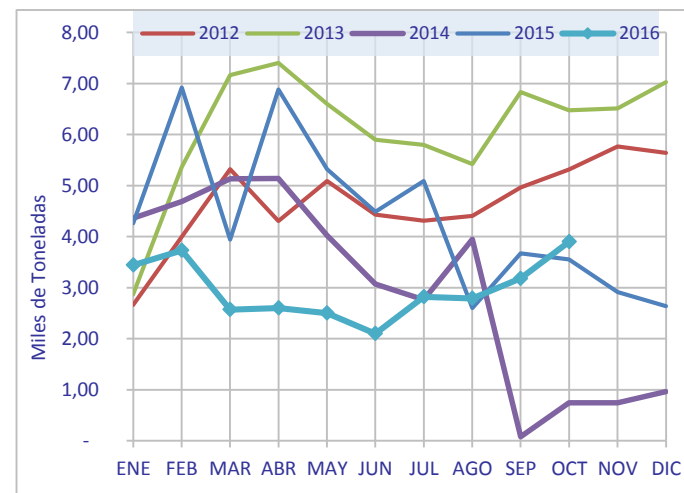
## LECHES CONCENTRADAS. Producción industrial en España

	2012	2013	2014	2015	2016	+/- 2015
ENE	2,66	2,87	4,36	4,26	3,44	-19,25%
FEB	4,00	5,37	4,69	6,92	3,73	-46,10%
MAR	5,32	7,17	5,13	3,94	2,57	-34,77%
ABR	4,31	7,40	5,14	6,88	2,60	-62,21%
MAY	5,09	6,60	4,02	5,32	2,50	-53,01%
JUN	4,43	5,90	3,07	4,49	2,10	-53,23%
JUL	4,31	5,80	2,76	5,09	2,82	-44,60%
AGO	4,41	5,42	3,95	2,60	2,79	7,31%
SEP	4,97	6,83	0,08	3,67	3,18	-13,35%
OCT	5,32	6,47	0,74	3,55	3,90	9,86%
NOV	5,77	6,52	0,74	2,91		
DIC	5,64	7,03	0,96	2,64		

Miles de Toneladas y %

**Fuente:** EUROSTAT

**Notas:** Datos provisionales para todo el periodo.



# VOLUMEN. PRODUCCIÓN INDUSTRIAL

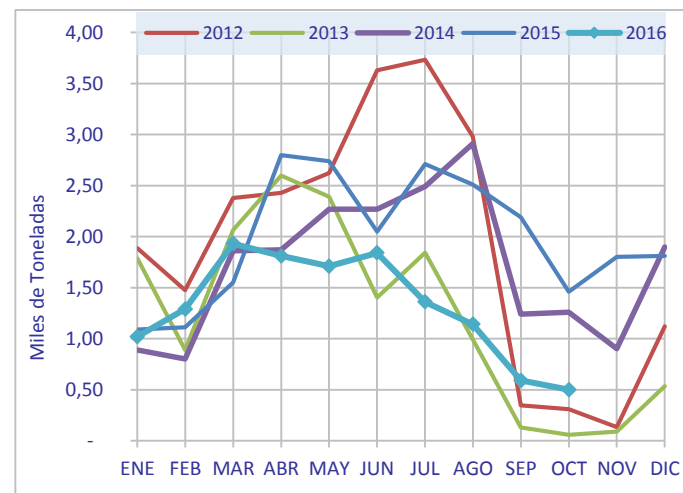
## LECHE DESNATADA EN POLVO. Producción industrial en España

	2012	2013	2014	2015	2016	+/- 2015
ENE	1,89	1,79	0,89	1,09	1,02	-6,42%
FEB	1,48	0,89	0,80	1,11	1,29	16,22%
MAR	2,38	2,06	1,86	1,55	1,93	24,52%
ABR	2,43	2,60	1,87	2,80	1,81	-35,36%
MAY	2,62	2,39	2,27	2,74	1,71	-37,59%
JUN	3,63	1,40	2,27	2,05	1,84	-10,24%
JUL	3,73	1,84	2,49	2,71	1,36	-49,82%
AGO	2,98	0,99	2,91	2,51	1,14	-54,58%
SEP	0,35	0,13	1,24	2,19	0,59	-73,06%
OCT	0,31	0,06	1,26	1,46	0,50	-65,75%
NOV	0,13	0,09	0,90	1,80		
DIC	1,12	0,53	1,90	1,81		

Miles de Toneladas y %

Fuente: EUROSTAT

Notas: Datos provisionales para todo el periodo.



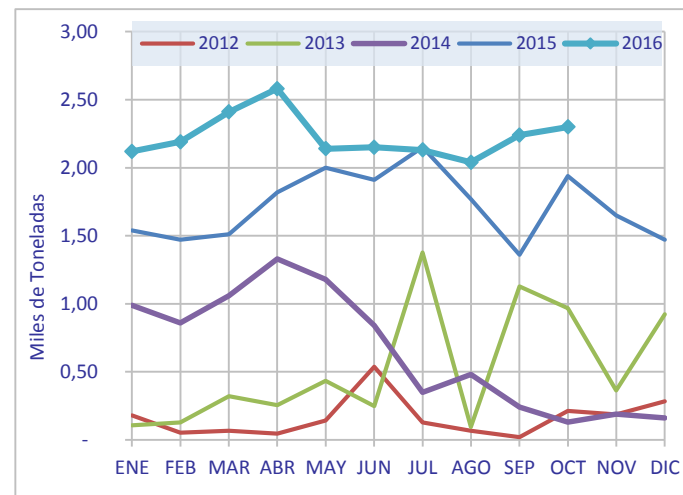
## NATA Y LECHE ENTERA O PARCIALMENTE DESNATADA EN POLVO Producción industrial en España

	2012	2013	2014	2015	2016	+/- 2015
ENE	0,18	0,11	0,99	1,54	2,12	37,66%
FEB	0,05	0,13	0,86	1,47	2,19	48,98%
MAR	0,07	0,32	1,06	1,51	2,41	59,60%
ABR	0,05	0,25	1,33	1,82	2,58	41,76%
MAY	0,14	0,43	1,18	2,00	2,14	7,00%
JUN	0,54	0,25	0,84	1,91	2,15	12,57%
JUL	0,13	1,38	0,35	2,15	2,13	-0,93%
AGO	0,07	0,09	0,48	1,77	2,04	15,25%
SEP	0,02	1,13	0,24	1,36	2,24	64,71%
OCT	0,21	0,97	0,13	1,94	2,30	18,56%
NOV	0,19	0,36	0,19	1,65		
DIC	0,28	0,92	0,16	1,47		

Miles de Toneladas y %

Fuente: EUROSTAT

Notas: Datos provisionales para todo el periodo.



# VOLUMEN. PRODUCCIÓN INDUSTRIAL

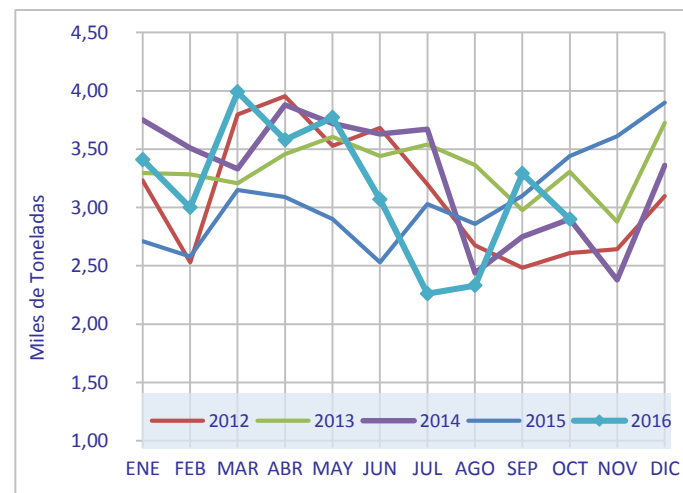
## MANTEQUILLA. Producción industrial en España

	2012	2013	2014	2015	2016	+/- 2015
ENE	3,23	3,30	3,75	2,71	3,41	25,83%
FEB	2,53	3,28	3,51	2,58	3,00	16,28%
MAR	3,80	3,21	3,33	3,15	3,99	26,67%
ABR	3,95	3,46	3,88	3,09	3,58	15,86%
MAY	3,53	3,61	3,72	2,90	3,77	30,00%
JUN	3,68	3,44	3,63	2,53	3,07	21,34%
JUL	3,20	3,54	3,67	3,03	2,26	-25,41%
AGO	2,68	3,36	2,44	2,86	2,33	-18,53%
SEP	2,48	2,98	2,75	3,10	3,29	6,13%
OCT	2,61	3,31	2,90	3,44	2,90	-15,70%
NOV	2,64	2,88	2,38	3,61		
DIC	3,10	3,73	3,36	3,90		

Miles de Toneladas y %

Fuente: EUROSTAT

Notas: Datos provisionales para todo el periodo.



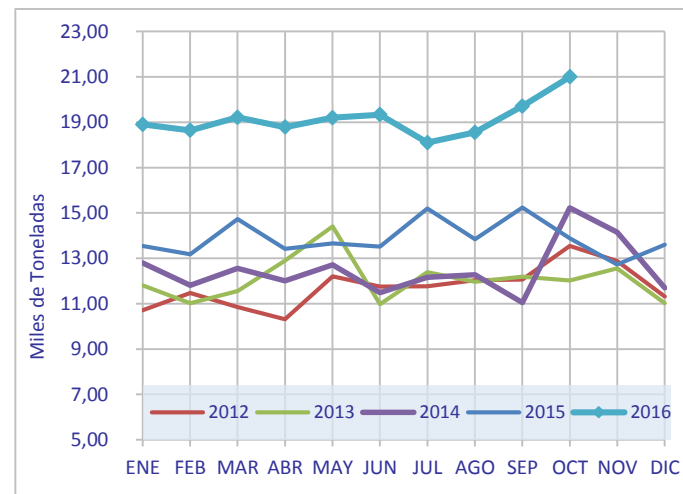
## QUESO. Producción industrial en España

	2012	2013	2014	2015	2016	+/- 2015
ENE	10,71	11,81	12,79	13,54	18,90	39,59%
FEB	11,47	11,02	11,81	13,17	18,64	41,53%
MAR	10,84	11,56	12,56	14,73	19,21	30,41%
ABR	10,31	12,89	12,01	13,42	18,78	39,94%
MAY	12,21	14,41	12,71	13,65	19,20	40,66%
JUN	11,75	10,98	11,49	13,52	19,33	42,97%
JUL	11,76	12,38	12,16	15,19	18,10	19,16%
AGO	12,04	11,97	12,27	13,84	18,55	34,03%
SEP	12,06	12,19	11,04	15,24	19,71	29,33%
OCT	13,54	12,02	15,23	13,88	21,00	51,30%
NOV	12,88	12,56	14,15	12,73		
DIC	11,31	11,01	11,69	13,60		

Miles de Toneladas y %

Fuente: EUROSTAT

Notas: Datos provisionales para todo el periodo.



# VOLUMEN. PRODUCCIÓN INDUSTRIAL

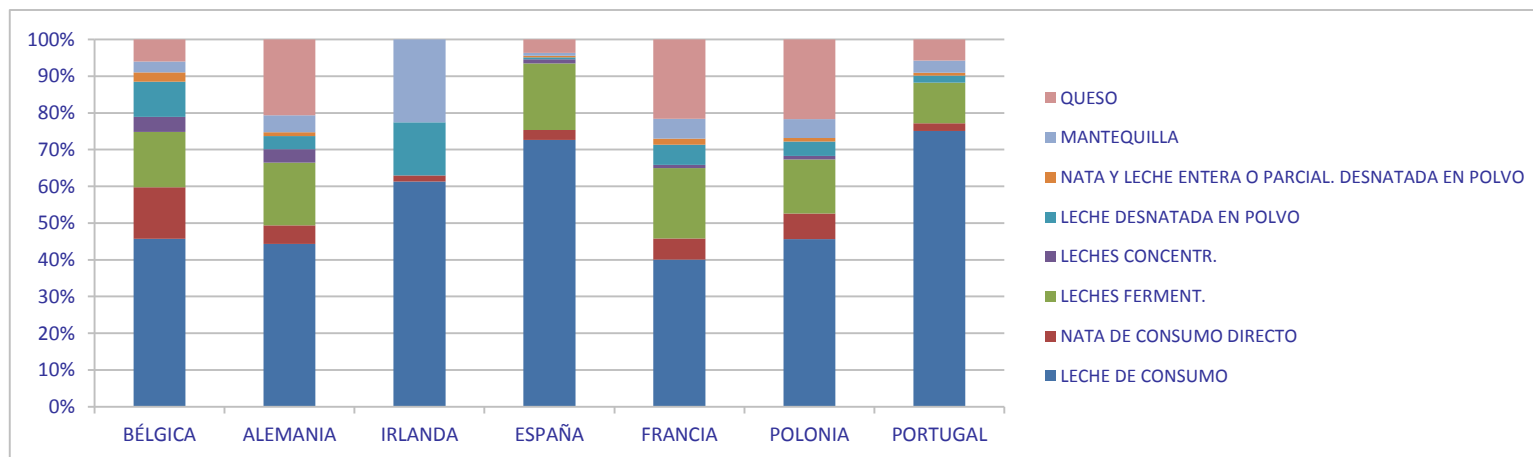
## ESTRUCTURA DE LA PRODUCCIÓN INDUSTRIAL

Países de referencia para España. Año 2015

	LECHE DE CONSUMO	NATA DE CONSUMO DIRECTO	LECHES FERMENT.	LECHES CONCENTR.	LECHE DESNATADA EN POLVO	NATA Y LECHE ENTERA O PARCIAL. DESNATADA EN POLVO	MANTEQUILLA	QUESO
BÉLGICA	723,50	222,39	238,34	65,59	151,99	39,62	46,50	95,59
ALEMANIA	4.980,45	566,57	1.924,63	411,94	400,33	120,92	517,30	2.320,39
IRLANDA	523,00	14,66	-	-	123,02	-	192,86	-
ESPAÑA	3.334,71	123,42	830,08	52,27	23,82	20,59	36,90	166,51
FRANCIA	3.298,53	472,42	1.584,23	72,12	447,58	135,50	447,80	1.780,00
POLONIA	1.650,17	254,79	531,59	35,39	141,28	33,58	187,70	784,55
PORTUGAL	741,41	20,55	108,70	-	18,99	8,28	32,26	56,89

Miles de Toneladas

Fuente: EUROSTAT





GOBIERNO  
DE ESPAÑA

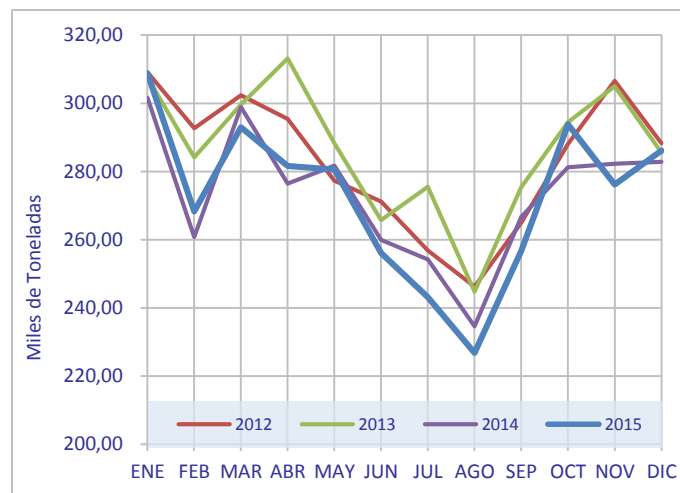
MINISTERIO  
DE AGRICULTURA Y PESCA,  
ALIMENTACIÓN Y MEDIO AMBIENTE

## VOLUMEN. CONSUMO EN EL HOGAR



## LECHE LÍQUIDA. Consumo en el hogar en España

	2012	2013	2014	2015	+/- 2014
ENE	309,14	307,58	301,61	308,69	2,35%
FEB	292,69	284,15	260,79	268,26	2,86%
MAR	302,33	299,66	298,92	292,94	-2,00%
ABR	295,39	313,17	276,41	281,62	1,88%
MAY	277,24	288,30	281,70	280,58	-0,40%
JUN	271,20	265,71	259,96	256,06	-1,50%
JUL	256,83	275,52	254,19	243,13	-4,35%
AGO	246,24	244,67	234,58	226,78	-3,33%
SEP	264,96	275,38	266,72	256,76	-3,74%
OCT	288,04	294,48	281,22	293,83	4,48%
NOV	306,59	304,93	282,29	276,16	-2,17%
DIC	288,26	285,55	282,87	286,14	1,16%

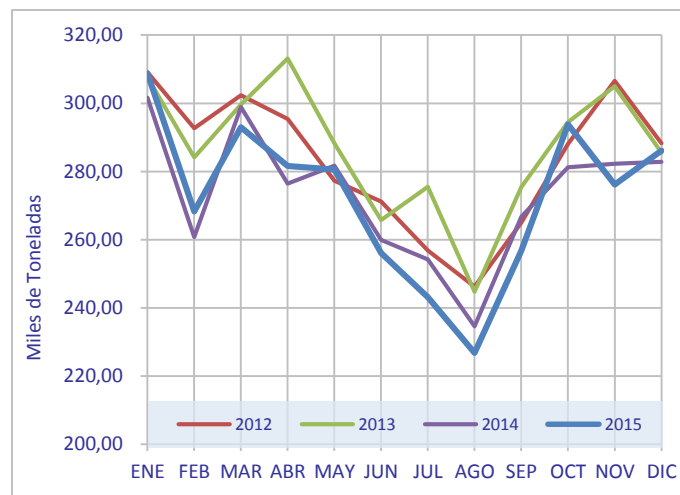


Miles de Toneladas y %

Fuente: MAGRAMA\_BDCH

## LECHE LÍQUIDA. Consumo en el hogar en España

	2012	2013	2014	2015	+/- 2014
ENE	309,14	307,58	301,61	308,69	2,35%
FEB	292,69	284,15	260,79	268,26	2,86%
MAR	302,33	299,66	298,92	292,94	-2,00%
ABR	295,39	313,17	276,41	281,62	1,88%
MAY	277,24	288,30	281,70	280,58	-0,40%
JUN	271,20	265,71	259,96	256,06	-1,50%
JUL	256,83	275,52	254,19	243,13	-4,35%
AGO	246,24	244,67	234,58	226,78	-3,33%
SEP	264,96	275,38	266,72	256,76	-3,74%
OCT	288,04	294,48	281,22	293,83	4,48%
NOV	306,59	304,93	282,29	276,16	-2,17%
DIC	288,26	285,55	282,87	286,14	1,16%

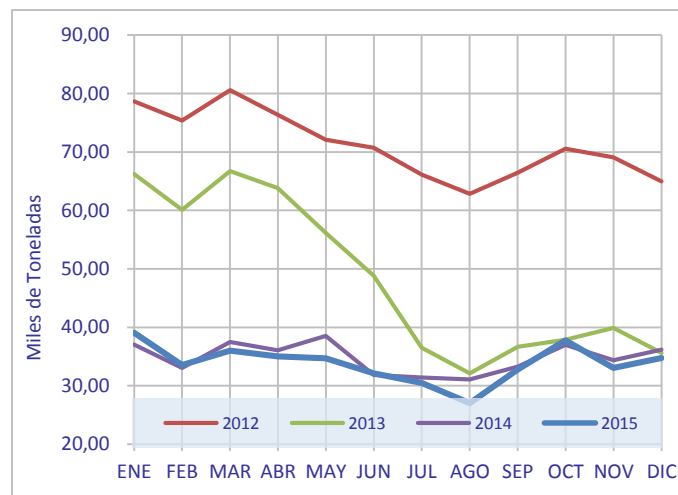


Miles de Toneladas y %

Fuente: MAGRAMA\_BDCH

## LECHE LÍQUIDA ENRIQUECIDA. Consumo en el hogar en España

	2012	2013	2014	2015	+/- 2014
ENE	78,65	66,22	37,03	39,08	5,52%
FEB	75,36	60,11	33,06	33,56	1,51%
MAR	80,57	66,71	37,46	35,99	-3,93%
ABR	76,37	63,81	36,07	35,04	-2,85%
MAY	72,11	56,16	38,52	34,68	-9,95%
JUN	70,73	48,83	31,87	32,10	0,70%
JUL	66,10	36,48	31,40	30,49	-2,89%
AGO	62,82	32,10	31,10	27,01	-13,14%
SEP	66,44	36,69	33,28	32,77	-1,53%
OCT	70,55	37,88	36,99	37,79	2,17%
NOV	69,09	39,87	34,36	33,04	-3,83%
DIC	65,00	35,61	36,15	34,73	-3,94%

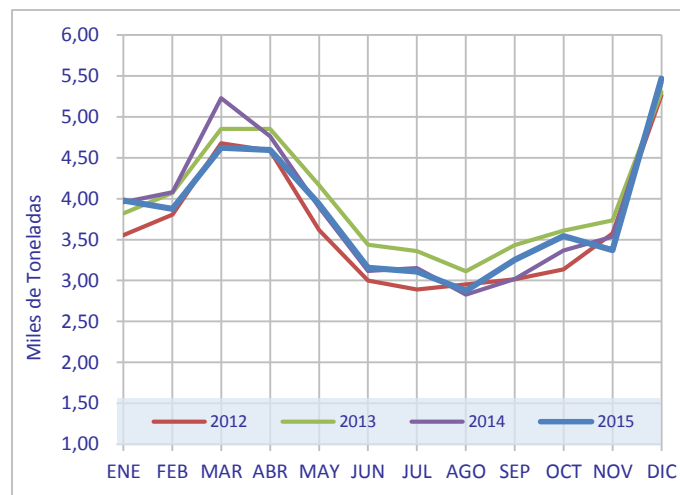


Miles de Toneladas y %

Fuente: MAGRAMA\_BDCH

**NATA. Consumo en el hogar en España**

	2012	2013	2014	2015	+/- 2014
ENE	3,55	3,82	3,96	3,98	0,55%
FEB	3,80	4,07	4,08	3,88	-4,96%
MAR	4,68	4,85	5,23	4,62	-11,57%
ABR	4,59	4,85	4,76	4,59	-3,59%
MAY	3,62	4,17	3,90	3,93	0,99%
JUN	3,00	3,44	3,12	3,16	1,24%
JUL	2,89	3,36	3,15	3,11	-1,36%
AGO	2,95	3,11	2,83	2,87	1,58%
SEP	3,02	3,43	3,02	3,26	7,87%
OCT	3,14	3,61	3,37	3,54	5,20%
NOV	3,58	3,73	3,53	3,37	-4,63%
DIC	5,26	5,30	5,41	5,47	1,02%

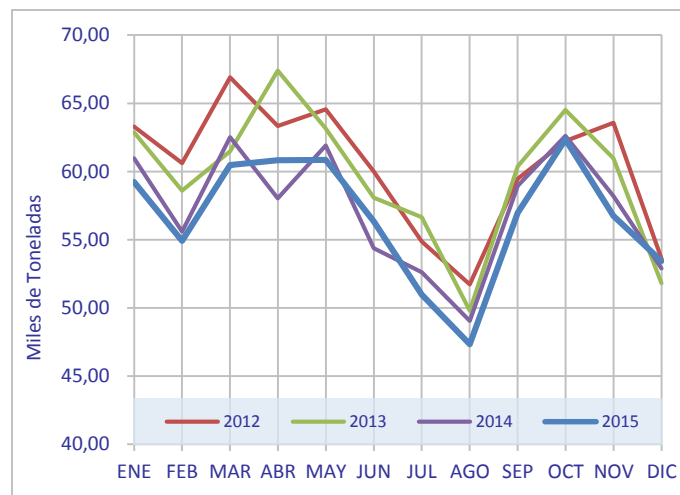


Miles de Toneladas y %

Fuente: MAGRAMA\_BDCH

## LECHES FERMENTADAS. Consumo en el hogar en España

	2012	2013	2014	2015	+/- 2014
ENE	63,29	62,87	60,96	59,23	-2,84%
FEB	60,61	58,59	55,60	54,92	-1,22%
MAR	66,90	61,48	62,50	60,46	-3,26%
ABR	63,34	67,39	58,02	60,83	4,84%
MAY	64,56	63,14	61,90	60,84	-1,70%
JUN	60,00	58,08	54,36	56,35	3,66%
JUL	54,86	56,66	52,62	50,98	-3,12%
AGO	51,71	49,79	49,05	47,32	-3,53%
SEP	59,47	60,39	58,93	56,98	-3,31%
OCT	62,23	64,50	62,60	62,34	-0,41%
NOV	63,57	60,97	58,20	56,74	-2,50%
DIC	53,62	51,81	52,90	53,43	1,00%

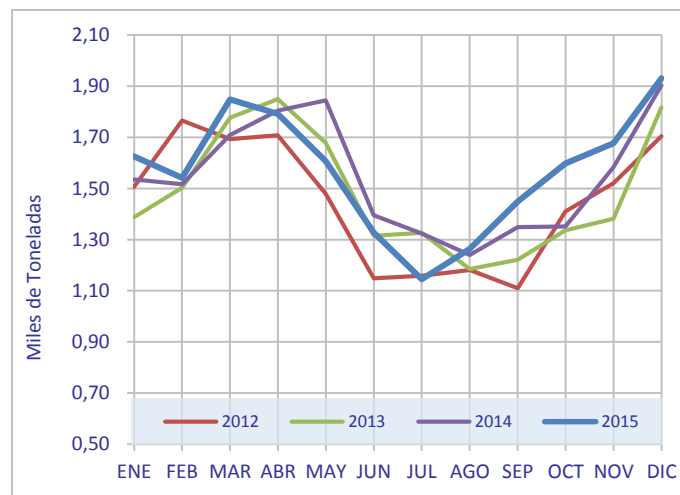


Miles de Toneladas y %

Fuente: MAGRAMA\_BDCH

## LECHES CONCENTRADAS. Consumo en el hogar en España

	2012	2013	2014	2015	+/- 2014
ENE	1,51	1,39	1,53	1,63	5,94%
FEB	1,77	1,50	1,52	1,54	1,65%
MAR	1,69	1,78	1,71	1,85	8,07%
ABR	1,71	1,85	1,80	1,79	-0,64%
MAY	1,48	1,68	1,84	1,61	-12,87%
JUN	1,15	1,32	1,40	1,33	-4,83%
JUL	1,16	1,33	1,32	1,15	-13,48%
AGO	1,18	1,19	1,24	1,26	1,92%
SEP	1,11	1,22	1,35	1,45	7,41%
OCT	1,41	1,34	1,35	1,60	18,27%
NOV	1,52	1,38	1,58	1,68	5,92%
DIC	1,70	1,82	1,90	1,93	1,42%

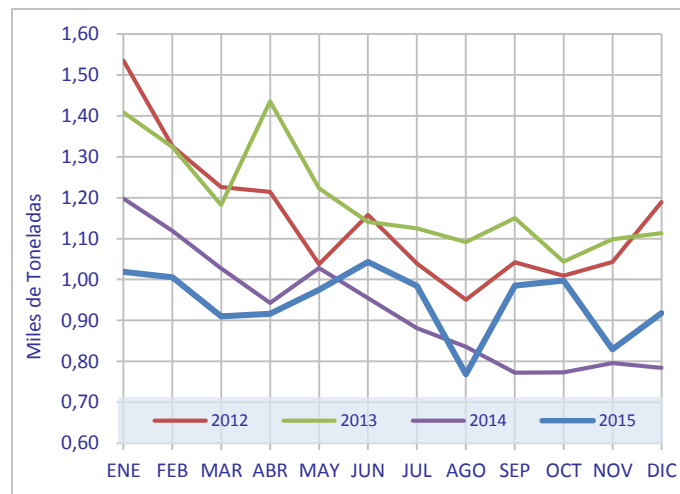


Miles de Toneladas y %

Fuente: MAGRAMA\_BDCH

## LECHE EN POLVO. Consumo en el hogar en España

	2012	2013	2014	2015	+/- 2014
ENE	1,54	1,41	1,20	1,02	-14,91%
FEB	1,33	1,32	1,12	1,01	-10,11%
MAR	1,23	1,18	1,03	0,91	-11,42%
ABR	1,21	1,44	0,94	0,92	-2,84%
MAY	1,04	1,22	1,03	0,98	-5,18%
JUN	1,16	1,14	0,95	1,04	9,28%
JUL	1,04	1,13	0,88	0,98	11,71%
AGO	0,95	1,09	0,84	0,77	-8,07%
SEP	1,04	1,15	0,77	0,99	27,60%
OCT	1,01	1,04	0,77	1,00	28,98%
NOV	1,04	1,10	0,80	0,83	4,22%
DIC	1,19	1,11	0,78	0,92	16,98%

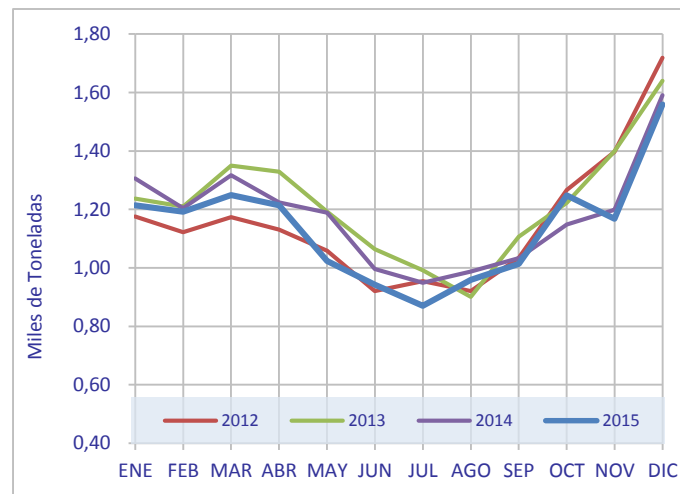


Miles de Toneladas y %

Fuente: MAGRAMA\_BDCH

## MANTEQUILLA. Consumo en el hogar en España

	2012	2013	2014	2015	+/- 2014
ENE	1,18	1,24	1,31	1,21	-6,98%
FEB	1,12	1,21	1,20	1,19	-0,98%
MAR	1,17	1,35	1,32	1,25	-5,21%
ABR	1,13	1,33	1,22	1,21	-0,74%
MAY	1,06	1,19	1,19	1,02	-13,95%
JUN	0,92	1,06	1,00	0,94	-5,31%
JUL	0,95	0,99	0,95	0,87	-8,27%
AGO	0,92	0,90	0,99	0,96	-2,97%
SEP	1,03	1,11	1,03	1,01	-1,96%
OCT	1,27	1,22	1,15	1,25	8,73%
NOV	1,40	1,40	1,20	1,17	-2,52%
DIC	1,72	1,64	1,59	1,56	-1,99%



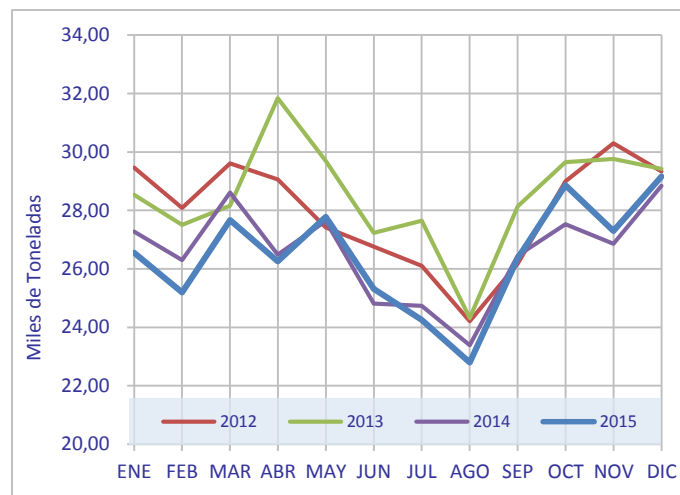
Miles de Toneladas y %

Fuente: MAGRAMA\_BDCH



## QUESO. Consumo en el hogar en España

	2012	2013	2014	2015	+/- 2014
ENE	29,47	28,54	27,27	26,55	-2,65%
FEB	28,08	27,51	26,30	25,19	-4,21%
MAR	29,61	28,16	28,61	27,67	-3,29%
ABR	29,06	31,84	26,48	26,26	-0,84%
MAY	27,42	29,69	27,64	27,78	0,51%
JUN	26,76	27,23	24,81	25,31	2,02%
JUL	26,11	27,65	24,73	24,25	-1,95%
AGO	24,21	24,32	23,39	22,80	-2,52%
SEP	26,19	28,14	26,46	26,37	-0,35%
OCT	29,00	29,65	27,53	28,87	4,86%
NOV	30,30	29,76	26,86	27,30	1,61%
DIC	29,34	29,42	28,84	29,16	1,11%



Miles de Toneladas y %  
Incluido el queso de mezcla  
Fuente: MAGRAMA\_BDCH



GOBIERNO  
DE ESPAÑA

MINISTERIO  
DE AGRICULTURA Y PESCA,  
ALIMENTACIÓN Y MEDIO AMBIENTE

## PRECIO. PRODUCCIÓN

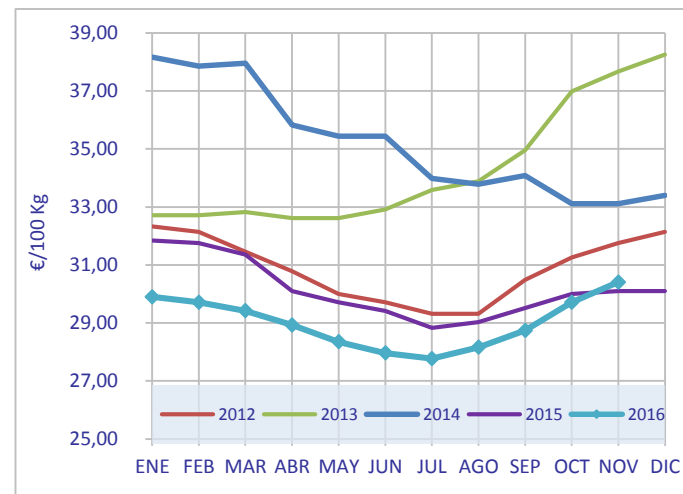
## Precio medio ponderado pagado al productor en España

	2012	2013	2014	2015	2016	+/- 2015
ENE	32,33	32,72	38,16	31,84	29,90	-6,09%
FEB	32,14	32,72	37,86	31,75	29,71	-6,43%
MAR	31,46	32,82	37,96	31,36	29,42	-6,19%
ABR	30,78	32,62	35,83	30,10	28,93	-3,89%
MAY	30,00	32,62	35,44	29,71	28,35	-4,58%
JUN	29,71	32,91	35,44	29,42	27,96	-4,96%
JUL	29,32	33,59	33,98	28,83	27,77	-3,68%
AGO	29,32	33,88	33,79	29,03	28,16	-3,00%
SEP	30,49	34,95	34,08	29,51	28,74	-2,61%
OCT	31,26	36,99	33,11	30,00	29,71	-0,97%
NOV	31,75	37,67	33,11	30,10	30,40	1,01%
DIC	32,14	38,25	33,40	30,10		

€/100 Kg. IVA excluido

Precio de la leche cruda, con el contenido real de grasa y proteínas

Fuente: CIRCA



# PRECIO. PRODUCCIÓN

## Precio medio ponderado pagado al productor en la UE(28) y países de referencia para España

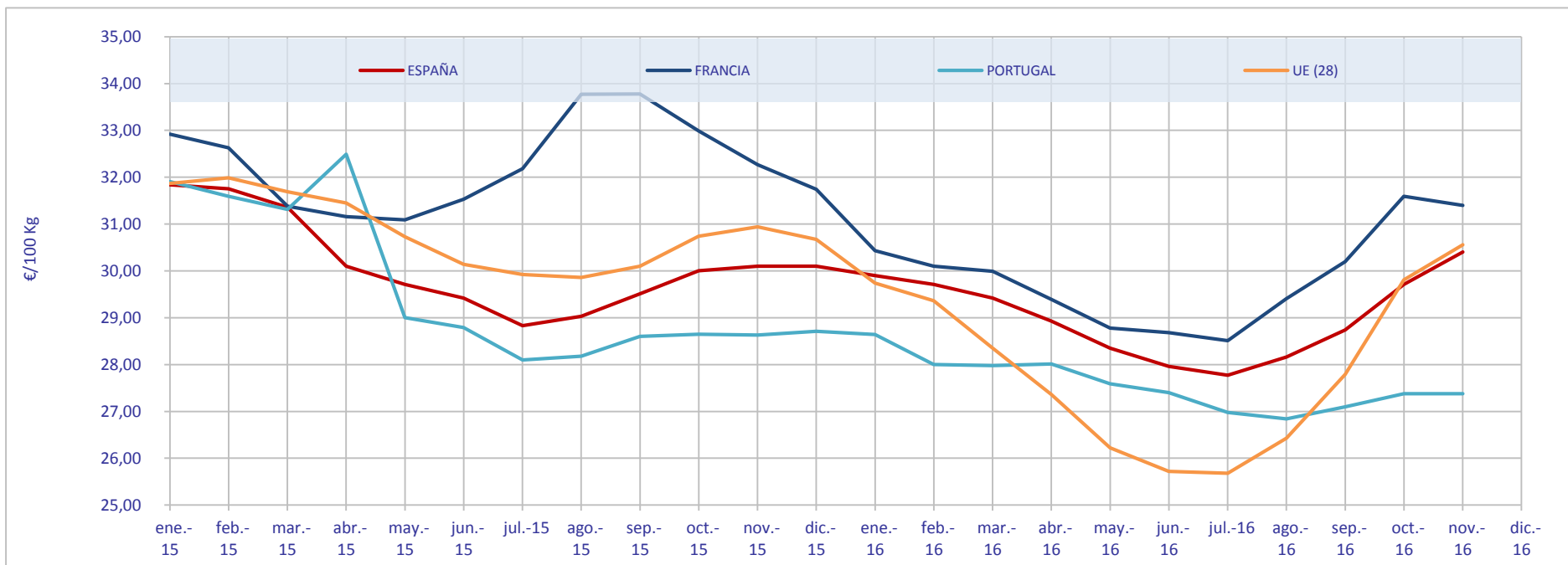
	ALEMANIA	FRANCIA	REINO UNIDO	PAISES BAJOS	ITALIA	POLONIA	ESPAÑA	IRLANDA	DINAMARCA	BÉLGICA	PORTUGAL	UE (28)
ene.-15	30,89	32,92	33,35	30,25	35,54	28,55	31,84	33,50	31,00	29,09	31,91	31,87
feb.-15	30,82	32,63	35,56	31,50	35,43	29,09	31,75	32,63	30,98	29,02	31,59	31,99
mar.-15	30,73	31,38	33,54	34,00	35,46	29,57	31,36	30,11	31,23	28,49	31,31	31,69
abr.-15	30,75	31,16	33,04	33,25	34,79	29,35	30,10	30,79	32,82	28,21	32,49	31,45
may.-15	29,80	31,09	32,33	32,00	34,75	28,23	29,71	28,75	32,81	27,89	29,00	30,73
jun.-15	28,83	31,53	31,89	30,50	34,85	26,98	29,42	28,16	30,90	27,35	28,79	30,14
jul.-15	27,94	32,18	32,87	30,00	34,49	26,96	28,83	27,10	30,90	26,70	28,10	29,92
ago.-15	27,77	33,77	31,66	28,50	34,24	26,54	29,03	27,97	29,92	27,21	28,18	29,86
sep.-15	28,38	33,78	31,37	28,50	33,76	26,56	29,51	29,23	29,93	27,35	28,60	30,10
oct.-15	29,43	32,99	33,05	29,00	33,93	27,31	30,00	31,08	30,58	28,27	28,65	30,74
nov.-15	29,81	32,27	34,20	29,75	34,07	27,41	30,10	30,98	30,59	28,14	28,63	30,94
dic.-15	29,75	31,74	32,69	30,00	34,75	27,39	30,10	29,43	30,69	27,41	28,71	30,67
ene.-16	28,92	30,43	30,76	29,25	34,38	26,14	29,90	28,26	29,71	26,84	28,64	29,74
feb.-16	28,13	30,10	32,01	29,25	34,09	25,60	29,71	27,58	28,69	25,81	28,00	29,36
mar.-16	27,31	29,99	27,82	28,50	32,14	25,71	29,42	24,18	29,37	24,79	27,98	28,35
abr.-16	25,74	29,39	26,41	27,50	31,49	24,43	28,93	24,08	28,48	24,08	28,01	27,36
may.-16	23,97	28,78	25,43	25,00	31,07	23,33	28,35	23,99	27,42	22,85	27,59	26,22
jun.-16	23,18	28,68	24,65	25,00	30,63	23,12	27,96	23,50	26,22	22,26	27,40	25,72
jul.-16	23,42	28,51	24,00	25,00	30,63	23,29	27,77	24,47	26,08	22,12	26,98	25,68
ago.-16	24,30	29,41	24,36	25,00	30,47	24,95	28,16	27,00	26,21	24,67	26,84	26,43
sep.-16	26,37	30,20	25,75	26,25	31,32	26,41	28,74	29,52	27,39	26,85	27,10	27,79
oct.-16	30,42	31,59	26,32	29,25	31,32	28,30	29,71	29,91	29,43	30,46	27,38	29,81
nov.-16	30,42	31,40	27,88	33,00	31,99	28,25	30,40	32,83	30,12	29,00	27,38	30,56
dic.-16												

€/100 Kg. IVA excluido

Precio de la leche cruda, con el contenido real de grasa y proteínas

Fuente: CIRCA

Precio medio ponderado pagado al productor en España, Francia, Portugal y conjunto UE(28)



€/100 Kg. IVA excluido

Precio de la leche cruda, con el contenido real de grasa y proteínas

Fuente: CIRCA



GOBIERNO  
DE ESPAÑA

MINISTERIO  
DE AGRICULTURA Y PESCA,  
ALIMENTACIÓN Y MEDIO AMBIENTE

## PRECIO. INDUSTRIA

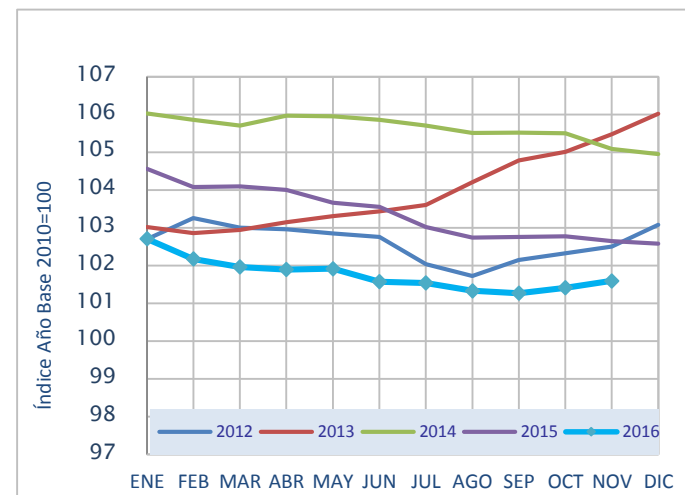
### Índice de Precios de los productos lácteos fabricados en España

	2012	2013	2014	2015	2016	+/- 2015
ENE	102,70	103,02	106,03	104,56	102,71	-1,81%
FEB	103,25	102,86	105,86	104,08	102,18	-1,86%
MAR	103,00	102,94	105,70	104,10	101,96	-2,09%
ABR	102,96	103,15	105,97	104,00	101,89	-2,07%
MAY	102,85	103,31	105,95	103,66	101,92	-1,71%
JUN	102,75	103,44	105,86	103,55	101,57	-1,95%
JUL	102,04	103,60	105,70	103,02	101,54	-1,46%
AGO	101,72	104,21	105,51	102,74	101,33	-1,39%
SEP	102,15	104,78	105,52	102,76	101,27	-1,47%
OCT	102,32	105,01	105,50	102,77	101,41	-1,35%
NOV	102,50	105,48	105,08	102,65	101,59	-1,04%
DIC	103,08	106,02	104,95	102,57		

Año Base 2010

Precios de productos fabricados y comercializados en España a la salida de fábrica

Fuente: INE-IPRI



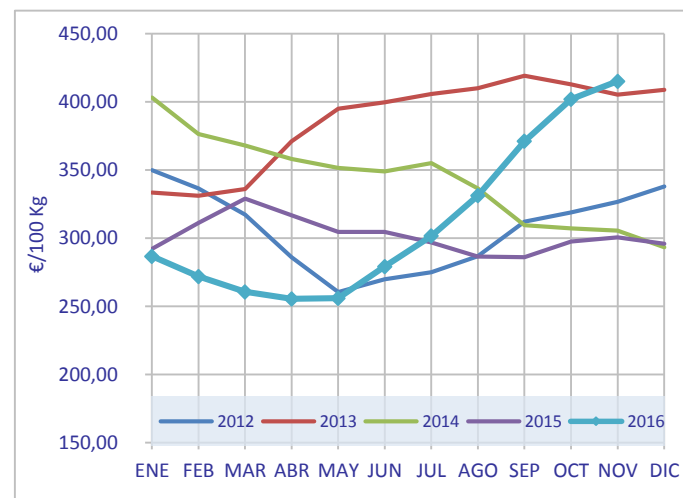
## Precios de productos lácteos industriales en la UE MANTEQUILLA

	2012	2013	2014	2015	2016	+/- 2015
ENE	349,81	333,55	403,20	292,20	286,68	-1,89%
FEB	336,42	331,03	376,40	311,05	271,89	-12,59%
MAR	317,19	336,06	367,94	328,91	260,59	-20,77%
ABR	285,96	371,08	358,10	316,82	255,50	-19,35%
MAY	260,45	394,95	351,48	304,52	255,96	-15,95%
JUN	269,95	399,62	348,98	304,50	279,21	-8,31%
JUL	275,07	405,60	354,93	296,89	301,55	1,57%
AGO	286,78	410,00	336,42	286,60	331,12	15,53%
SEP	312,09	419,18	309,43	286,08	371,06	29,71%
OCT	319,00	412,85	307,18	297,62	401,94	35,05%
NOV	326,69	405,35	305,54	300,65	414,99	38,03%
DIC	337,97	408,66	293,30	295,86		

€/100 Kg. IVA excluido

Precios de productos fabricados y comercializados en la UE

Fuente: CIRCA





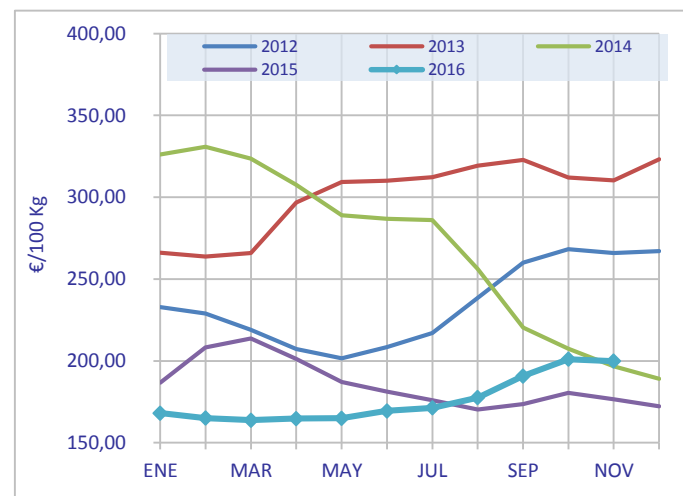
## Precios de productos lácteos industriales en la UE LECHE DESNATADA EN POLVO

	2012	2013	2014	2015	2016	+/- 2015
ENE	232,83	266,10	326,20	186,82	168,09	-10,02%
FEB	228,94	263,80	330,85	208,15	165,11	-20,67%
MAR	218,91	265,88	323,68	213,72	163,82	-23,35%
ABR	207,27	296,78	307,63	201,23	164,81	-18,10%
MAY	201,64	309,33	288,98	187,16	164,98	-11,85%
JUN	208,35	310,20	286,82	181,23	169,48	-6,48%
JUL	216,93	312,33	286,15	175,89	171,31	-2,60%
AGO	238,57	319,33	256,16	170,24	177,55	4,29%
SEP	259,98	322,86	220,30	173,57	190,79	9,92%
OCT	268,26	312,08	207,45	180,39	201,09	11,48%
NOV	265,82	310,25	196,76	176,56	199,85	13,19%
DIC	267,01	323,16	189,13	172,26		

€/100 Kg. IVA excluido

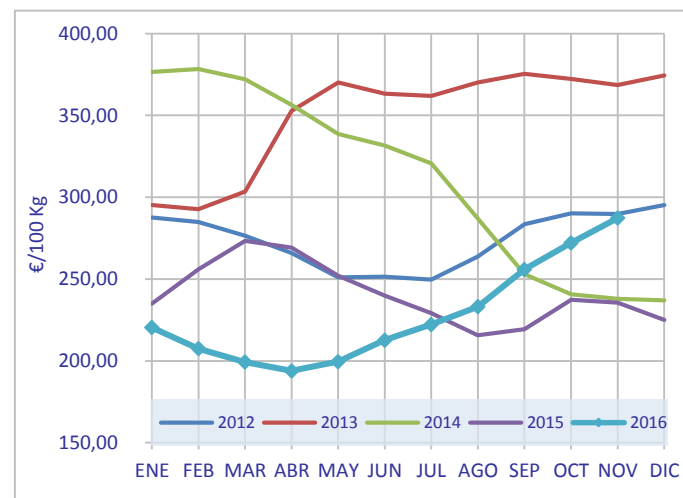
Precios de productos fabricados y comercializados en la UE

Fuente: CIRCA



## Precios de productos lácteos industriales en la UE LECHE ENTERA EN POLVO

	2012	2013	2014	2015	2016	+/- 2015
ENE	287,57	295,33	376,50	235,09	220,45	-6,23%
FEB	284,93	292,78	378,33	256,01	207,48	-18,95%
MAR	276,57	303,40	372,02	273,44	199,27	-27,12%
ABR	266,00	352,68	356,50	269,30	193,93	-27,99%
MAY	251,09	370,08	338,68	252,11	199,53	-20,86%
JUN	251,35	363,20	331,64	239,95	212,69	-11,36%
JUL	249,67	361,95	320,58	229,14	222,29	-2,99%
AGO	263,85	370,15	287,12	215,66	233,14	8,10%
SEP	283,53	375,34	253,05	219,34	255,93	16,68%
OCT	290,16	372,33	240,75	237,37	272,09	14,63%
NOV	289,81	368,55	237,90	235,52	287,28	21,98%
DIC	295,16	374,46	236,95	225,14		



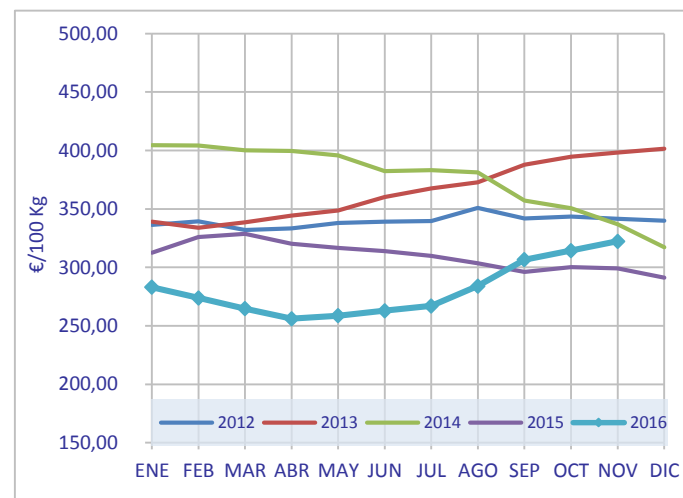
€/100 Kg. IVA excluido

Precios de productos fabricados y comercializados en la UE

Fuente: CIRCA

## Precios de productos lácteos industriales en la UE CHEDDAR

	2012	2013	2014	2015	2016	+/- 2015
ENE	336,24	339,18	404,60	312,52	283,08	-9,42%
FEB	339,36	333,95	404,28	325,99	273,94	-15,97%
MAR	331,91	338,50	400,24	328,62	264,69	-19,46%
ABR	333,49	344,23	399,63	320,28	256,14	-20,03%
MAY	338,03	348,78	395,88	316,79	258,71	-18,33%
JUN	339,15	360,14	382,42	313,93	262,88	-16,26%
JUL	339,57	367,60	383,23	309,74	267,06	-13,78%
AGO	350,81	372,65	381,14	303,64	284,07	-6,45%
SEP	341,87	387,92	357,10	296,13	306,57	3,53%
OCT	343,50	394,70	350,50	300,36	314,37	4,66%
NOV	341,58	398,33	337,02	299,14	322,33	7,75%
DIC	339,80	401,42	317,08	291,09		



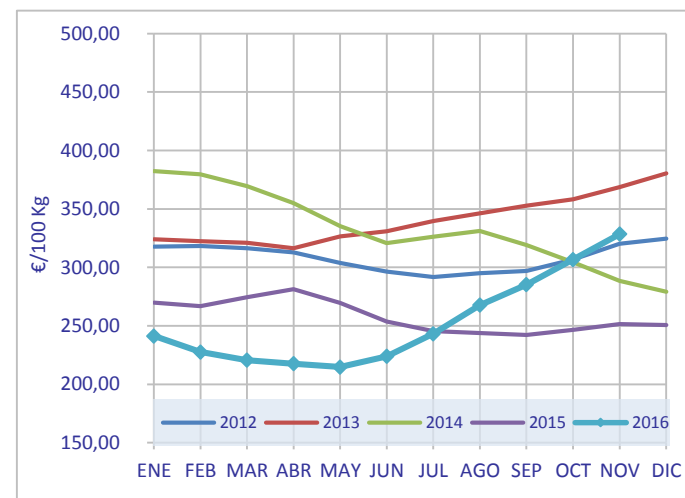
€/100 Kg. IVA excluido

Precios de productos fabricados y comercializados en la UE

Fuente: CIRCA

## Precios de productos lácteos industriales en la UE EDAM

	2012	2013	2014	2015	2016	+/- 2015
ENE	317,70	324,18	382,40	269,82	241,29	-10,57%
FEB	318,26	322,30	379,65	266,94	227,63	-14,73%
MAR	316,45	321,02	369,46	274,37	220,68	-19,57%
ABR	312,78	316,48	354,85	281,21	217,69	-22,59%
MAY	303,84	326,50	335,15	269,51	214,70	-20,34%
JUN	296,45	330,86	320,78	253,65	223,87	-11,74%
JUL	291,77	339,68	326,13	245,39	243,29	-0,85%
AGO	294,91	346,30	331,06	243,79	267,70	9,80%
SEP	297,07	352,66	319,23	242,23	285,26	17,77%
OCT	306,85	358,35	304,40	246,48	306,74	24,45%
NOV	320,22	368,73	288,46	251,39	328,47	30,66%
DIC	324,60	380,54	279,08	250,64		



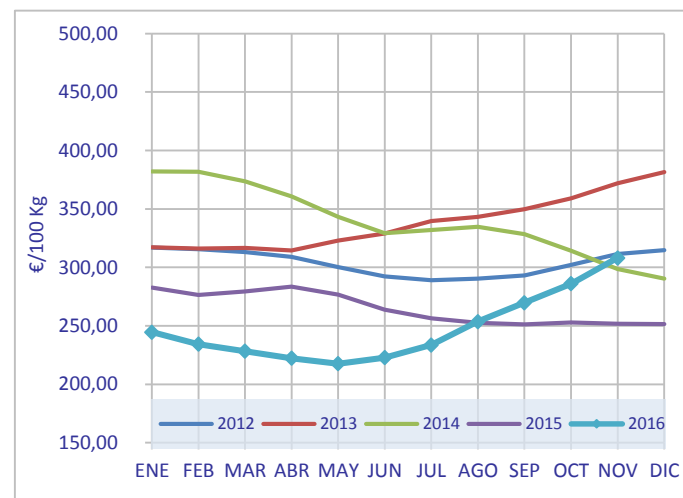
€/100 Kg. IVA excluido

Precios de productos fabricados y comercializados en la UE

Fuente: CIRCA

## Precios de productos lácteos industriales en la UE GOUDA

	2012	2013	2014	2015	2016	+/- 2015
ENE	316,98	317,10	381,98	282,84	244,62	-13,51%
FEB	315,52	316,20	381,83	276,31	234,39	-15,17%
MAR	313,23	316,66	373,62	279,41	228,29	-18,30%
ABR	308,98	314,58	360,65	283,47	222,27	-21,59%
MAY	300,36	323,00	343,35	276,73	217,68	-21,34%
JUN	292,29	329,04	329,38	263,74	222,77	-15,53%
JUL	288,96	339,55	331,90	256,38	233,68	-8,85%
AGO	290,43	343,15	334,84	252,55	253,65	0,44%
SEP	293,22	349,92	328,45	251,20	269,72	7,37%
OCT	302,14	359,15	314,28	252,95	286,04	13,08%
NOV	311,49	371,83	298,62	251,91	308,11	22,31%
DIC	314,71	381,44	290,25	251,54		



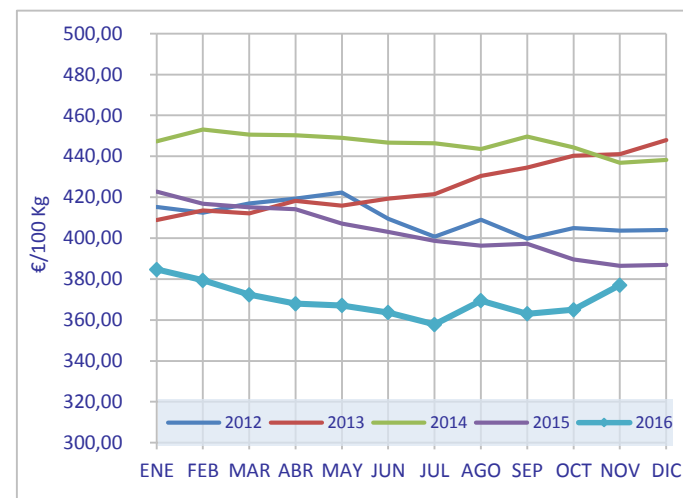
€/100 Kg. IVA excluido

Precios de productos fabricados y comercializados en la UE

Fuente: CIRCA

## Precios de productos lácteos industriales en la UE EMMENTAL

	2012	2013	2014	2015	2016	+/- 2015
ENE	415,32	408,78	447,38	422,74	384,74	-8,99%
FEB	412,47	413,50	453,08	416,83	379,37	-8,99%
MAR	416,92	412,12	450,62	415,16	372,33	-10,32%
ABR	419,26	418,23	450,23	414,15	368,00	-11,14%
MAY	422,30	415,93	449,10	407,16	367,10	-9,84%
JUN	409,43	419,38	446,70	403,00	363,66	-9,76%
JUL	400,71	421,48	446,45	398,72	357,81	-10,26%
AGO	409,07	430,40	443,52	396,33	369,48	-6,77%
SEP	399,75	434,54	449,73	397,22	363,08	-8,59%
OCT	404,98	440,23	444,33	389,57	365,03	-6,30%
NOV	403,64	441,08	436,92	386,40	377,07	-2,41%
DIC	404,02	447,98	438,33	387,02		



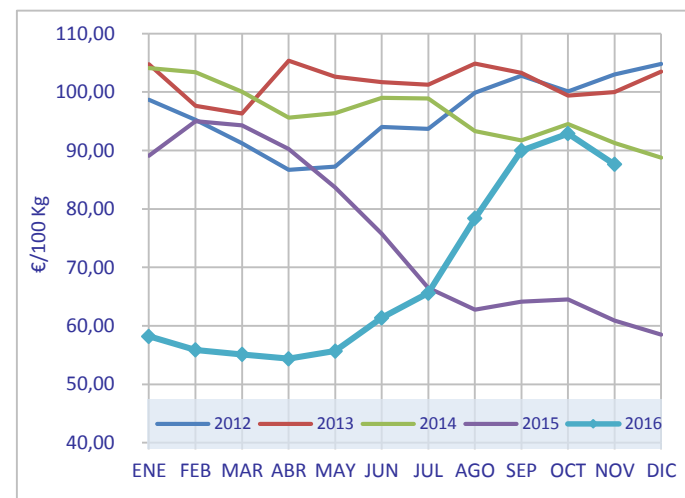
€/100 Kg. IVA excluido

Precios de productos fabricados y comercializados en la UE

Fuente: CIRCA

## Precios de productos lácteos industriales en la UE SUERO EN POLVO

	2012	2013	2014	2015	2016	+/- 2015
ENE	98,70	104,75	104,13	89,13	58,20	-34,70%
FEB	95,25	97,63	103,38	95,00	55,88	-41,18%
MAR	91,25	96,30	100,06	94,30	55,13	-41,54%
ABR	86,67	105,38	95,63	90,25	54,38	-39,75%
MAY	87,25	102,63	96,38	83,70	55,70	-33,45%
JUN	94,01	101,70	99,00	75,75	61,38	-18,98%
JUL	93,70	101,25	98,88	66,50	65,60	-1,35%
AGO	99,88	104,88	93,30	62,75	78,38	24,90%
SEP	102,80	103,30	91,75	64,13	90,00	40,35%
OCT	100,13	99,38	94,50	64,50	92,90	44,03%
NOV	103,00	100,00	91,30	60,90	87,63	43,88%
DIC	104,80	103,50	88,75	58,50		



€/100 Kg. IVA excluido

Precios de productos fabricados y comercializados en la UE

Fuente: CIRCA



GOBIERNO  
DE ESPAÑA

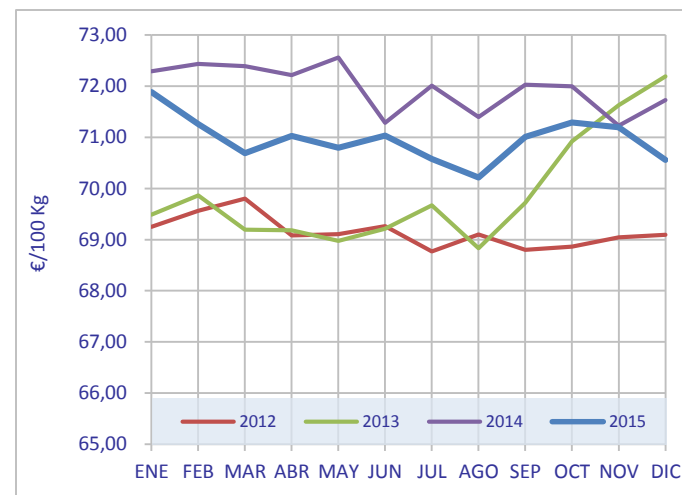
MINISTERIO  
DE AGRICULTURA Y PESCA,  
ALIMENTACIÓN Y MEDIO AMBIENTE

## PRECIO. DISTRIBUCIÓN



## LECHE LÍQUIDA. Precio en la distribución

	2012	2013	2014	2015	+/- 2014
ENE	69,25	69,49	72,29	71,89	-0,56%
FEB	69,56	69,86	72,44	71,26	-1,62%
MAR	69,80	69,20	72,39	70,69	-2,34%
ABR	69,08	69,18	72,22	71,03	-1,65%
MAY	69,11	68,98	72,56	70,80	-2,43%
JUN	69,26	69,21	71,28	71,04	-0,35%
JUL	68,77	69,67	72,01	70,58	-1,99%
AGO	69,10	68,83	71,40	70,21	-1,66%
SEP	68,80	69,72	72,03	71,01	-1,42%
OCT	68,86	70,92	72,00	71,29	-0,98%
NOV	69,05	71,63	71,23	71,20	-0,04%
DIC	69,09	72,19	71,73	70,56	-1,63%

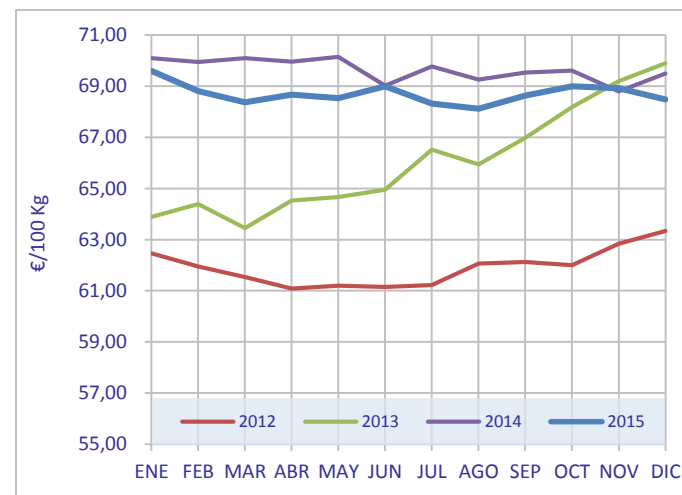


€/100 Kg IVA excluido y %

Fuente: MAGRAMA\_BDCH

## LECHE LÍQUIDA CONVENCIONAL. Precio en la distribución

	2012	2013	2014	2015	+/- 2014
ENE	62,46	63,89	70,10	69,60	-0,72%
FEB	61,94	64,39	69,95	68,80	-1,64%
MAR	61,53	63,46	70,09	68,37	-2,46%
ABR	61,09	64,52	69,96	68,67	-1,84%
MAY	61,20	64,67	70,15	68,54	-2,30%
JUN	61,15	64,95	69,03	69,00	-0,04%
JUL	61,23	66,52	69,78	68,32	-2,08%
AGO	62,06	65,94	69,26	68,13	-1,64%
SEP	62,13	66,98	69,54	68,64	-1,29%
OCT	62,00	68,18	69,61	68,99	-0,89%
NOV	62,84	69,19	68,80	68,92	0,17%
DIC	63,34	69,90	69,49	68,48	-1,46%



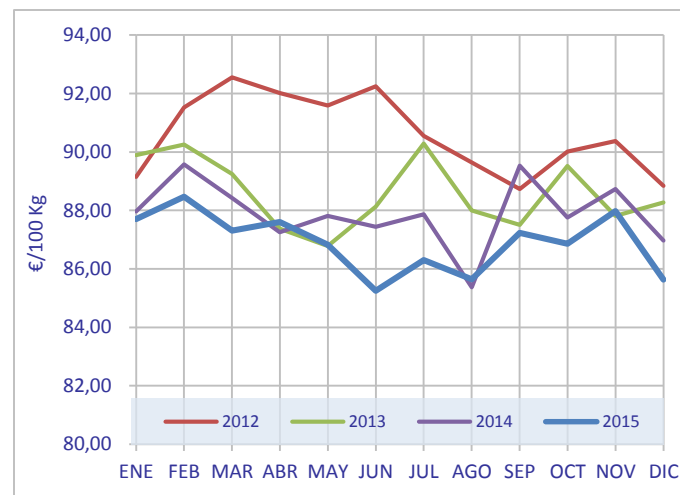
€/100 Kg IVA excluido y %

Leche No Enriquecida

Fuente: MAGRAMA\_BDCH

## LECHE LÍQUIDA ENRIQUECIDA. Precio en la distribución

	2012	2013	2014	2015	+/- 2014
ENE	89,15	89,89	87,96	87,71	-0,29%
FEB	91,53	90,26	89,58	88,46	-1,24%
MAR	92,55	89,25	88,43	87,31	-1,26%
ABR	92,01	87,38	87,25	87,60	0,40%
MAY	91,59	86,78	87,81	86,83	-1,12%
JUN	92,25	88,13	87,44	85,25	-2,50%
JUL	90,55	90,28	87,86	86,31	-1,77%
AGO	89,64	88,00	85,37	85,65	0,32%
SEP	88,73	87,51	89,53	87,23	-2,57%
OCT	90,01	89,52	87,76	86,86	-1,02%
NOV	90,37	87,81	88,73	87,98	-0,85%
DIC	88,85	88,27	86,97	85,63	-1,53%

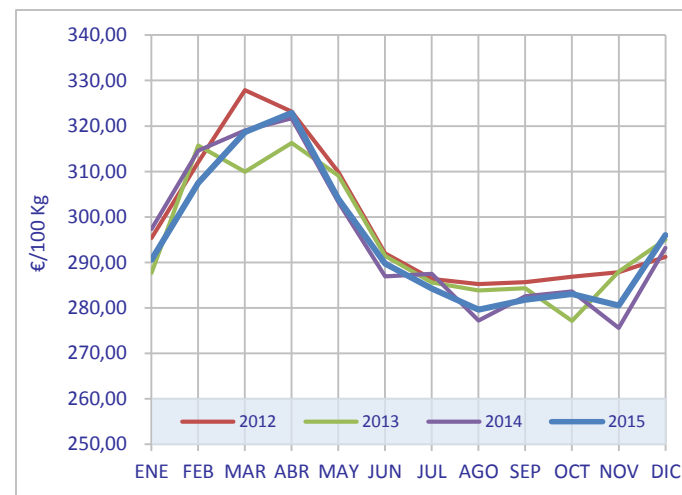


€/100 Kg IVA excluido y %

Fuente: MAGRAMA\_BDCH

## NATA. Precio en la distribución

	2012	2013	2014	2015	+/- 2014
ENE	295,33	287,67	297,37	290,60	-2,27%
FEB	312,06	315,73	314,58	307,50	-2,25%
MAR	327,92	309,92	319,05	318,69	-0,11%
ABR	323,18	316,30	321,69	322,86	0,36%
MAY	309,90	309,08	303,25	303,94	0,23%
JUN	291,98	291,45	286,91	289,76	0,99%
JUL	286,34	285,56	287,48	284,22	-1,14%
AGO	285,22	283,83	277,23	279,57	0,84%
SEP	285,65	284,30	282,52	281,75	-0,27%
OCT	286,83	277,14	283,59	283,01	-0,20%
NOV	287,83	287,98	275,55	280,49	1,79%
DIC	291,20	294,99	293,17	295,97	0,96%

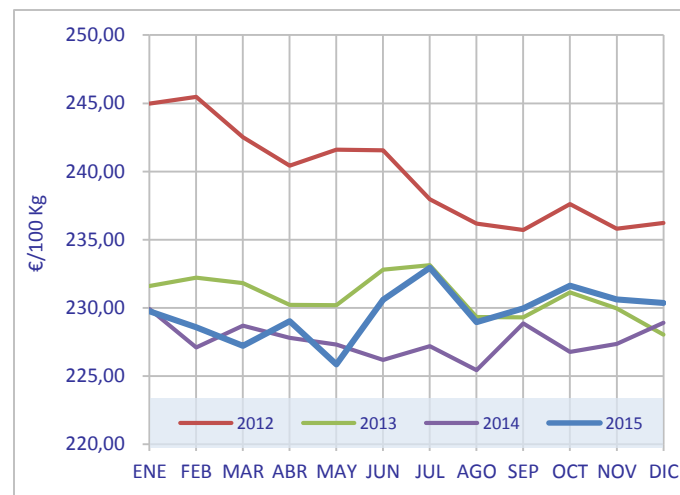


€/100 Kg IVA excluido y %

Fuente: MAGRAMA\_BDCH

## LECHES FERMENTADAS. Precio en la distribución

	2012	2013	2014	2015	+/- 2014
ENE	244,98	231,60	229,91	229,75	-0,07%
FEB	245,46	232,22	227,10	228,58	0,65%
MAR	242,51	231,82	228,68	227,20	-0,65%
ABR	240,44	230,21	227,79	229,01	0,54%
MAY	241,61	230,19	227,31	225,85	-0,64%
JUN	241,54	232,80	226,17	230,59	1,95%
JUL	237,95	233,14	227,18	232,95	2,54%
AGO	236,17	229,32	225,44	228,95	1,56%
SEP	235,70	229,30	228,84	229,95	0,48%
OCT	237,60	231,13	226,76	231,62	2,14%
NOV	235,80	229,95	227,36	230,62	1,44%
DIC	236,23	228,03	228,90	230,37	0,64%

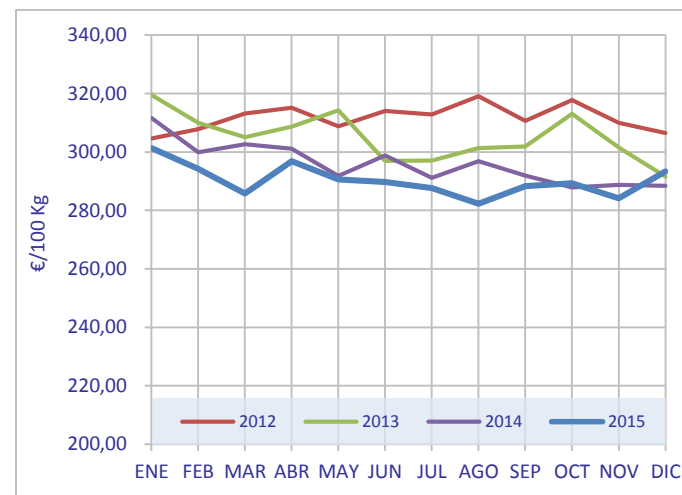


€/100 Kg IVA excluido y %

Fuente: MAGRAMA\_BDCH

## LECHES CONCENTRADAS. Precio en la distribución

	2012	2013	2014	2015	+/- 2014
ENE	304,65	319,52	311,61	301,34	-3,30%
FEB	307,80	310,03	299,90	294,25	-1,89%
MAR	313,13	305,08	302,68	285,74	-5,60%
ABR	315,11	308,71	301,16	296,81	-1,44%
MAY	308,82	314,27	291,84	290,61	-0,42%
JUN	314,02	296,92	298,78	289,77	-3,02%
JUL	312,79	297,07	291,18	287,67	-1,20%
AGO	319,11	301,39	296,81	282,33	-4,88%
SEP	310,63	301,87	291,93	288,26	-1,26%
OCT	317,74	313,02	287,92	289,31	0,48%
NOV	310,02	301,57	288,76	284,15	-1,60%
DIC	306,48	291,59	288,46	293,33	1,69%

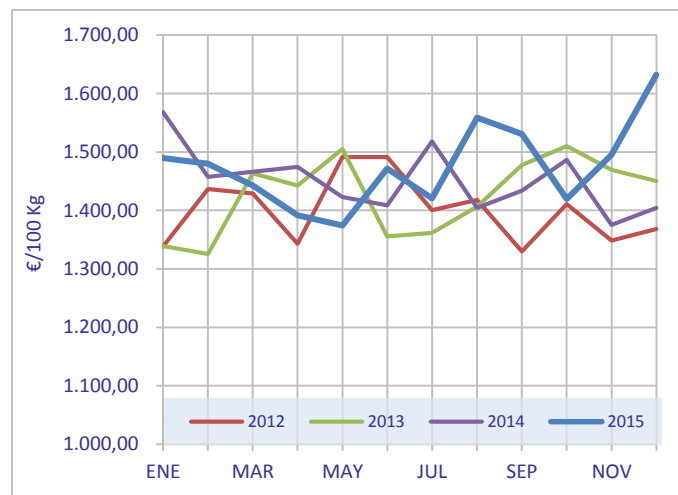


€/100 Kg IVA excluido y %

Fuente: MAGRAMA\_BDCH

## LECHE EN POLVO. Precio en la distribución

	2012	2013	2014	2015	+/- 2014
ENE	1.338,08	1.339,40	1.568,28	1.489,70	-5,01%
FEB	1.436,37	1.325,51	1.457,57	1.480,04	1,54%
MAR	1.429,04	1.463,20	1.466,33	1.442,82	-1,60%
ABR	1.343,15	1.442,70	1.474,14	1.391,94	-5,58%
MAY	1.491,62	1.505,22	1.422,84	1.374,36	-3,41%
JUN	1.491,26	1.355,67	1.408,64	1.471,78	4,48%
JUL	1.400,37	1.361,41	1.518,12	1.420,63	-6,42%
AGO	1.418,24	1.406,57	1.404,10	1.558,92	11,03%
SEP	1.329,86	1.477,87	1.433,99	1.530,72	6,75%
OCT	1.410,86	1.509,85	1.486,32	1.419,89	-4,47%
NOV	1.348,43	1.469,39	1.375,01	1.495,17	8,74%
DIC	1.368,07	1.450,52	1.404,54	1.631,92	16,19%

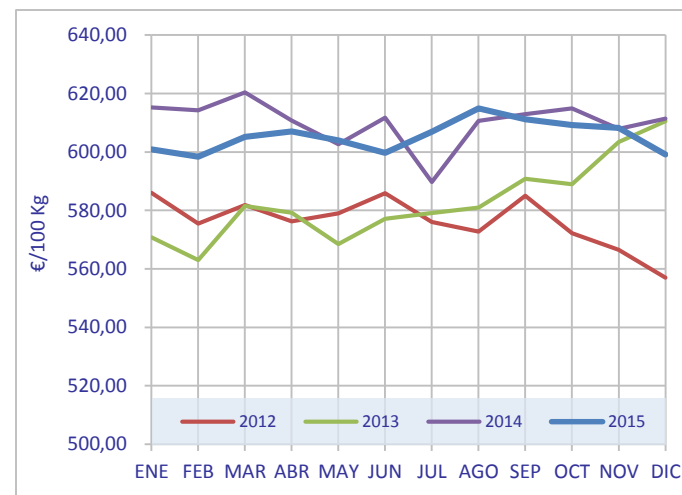


€/100 Kg IVA excluido y %

Fuente: MAGRAMA\_BDCH

## MANTEQUILLA. Precio en la distribución

	2012	2013	2014	2015	+/- 2014
ENE	586,00	570,83	615,22	600,87	-2,33%
FEB	575,52	562,96	614,30	598,39	-2,59%
MAR	581,85	581,47	620,43	605,19	-2,46%
ABR	576,25	579,19	610,80	607,00	-0,62%
MAY	578,97	568,52	602,67	604,01	0,22%
JUN	585,85	577,17	611,78	599,69	-1,98%
JUL	575,98	579,13	589,70	606,94	2,92%
AGO	572,70	581,01	610,65	614,96	0,71%
SEP	584,97	590,85	612,93	611,19	-0,28%
OCT	572,18	588,99	614,92	609,24	-0,92%
NOV	566,55	603,39	607,94	608,21	0,04%
DIC	556,96	610,59	611,43	599,12	-2,01%



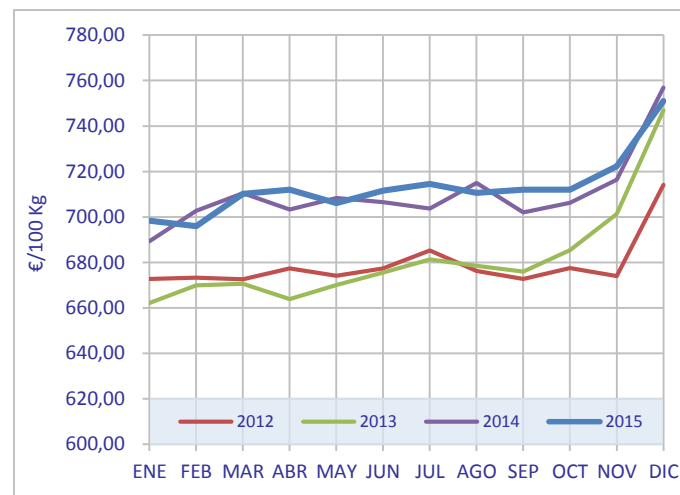
€/100 Kg IVA excluido y %

Fuente: MAGRAMA\_BDCH



## QUESO. Precio en la distribución

	2012	2013	2014	2015	+/- 2014
ENE	672,66	662,13	689,34	698,31	1,30%
FEB	673,26	669,90	702,75	695,90	-0,98%
MAR	672,60	670,54	710,49	710,14	-0,05%
ABR	677,30	663,80	703,26	711,92	1,23%
MAY	674,16	669,99	708,39	706,11	-0,32%
JUN	677,33	675,51	706,45	711,56	0,72%
JUL	685,23	681,24	703,66	714,50	1,54%
AGO	676,21	678,49	715,00	710,56	-0,62%
SEP	672,70	676,01	702,01	712,02	1,43%
OCT	677,46	685,41	706,22	711,99	0,82%
NOV	673,93	701,28	716,37	722,30	0,83%
DIC	714,13	746,83	756,91	750,96	-0,79%



€/100 Kg IVA excluido y %  
Incluido el queso de mezcla  
Fuente: MAGRAMA\_BDCH

## LECHE LÍQUIDA

### Índice de Precios en la Distribución

	2012	2013	2014	2015
ENE	99,38	99,72	103,74	103,16
FEB	99,82	100,26	103,95	102,26
MAR	100,16	99,30	103,88	101,45
ABR	99,14	99,28	103,63	101,93
MAY	99,17	98,98	104,13	101,59
JUN	99,39	99,32	102,29	101,94
JUL	98,69	99,98	103,33	101,28
AGO	99,16	98,78	102,45	100,76
SEP	98,73	100,05	103,36	101,90
OCT	98,82	101,78	103,32	102,30
NOV	99,08	102,79	102,21	102,17
DIC	99,15	103,60	102,93	101,26

Año Base 2010=100

Fuente: MAGRAMA\_BDCH

## NATA

### Índice de Precios en la Distribución

	2012	2013	2014	2015
ENE	99,48	96,90	112,19	111,39
FEB	105,11	106,35	111,95	110,12
MAR	110,46	104,39	112,18	109,42
ABR	108,86	106,54	111,97	109,91
MAY	104,39	104,11	112,27	109,69
JUN	98,35	98,17	110,47	110,43
JUL	96,45	96,19	111,68	109,35
AGO	96,07	95,60	110,85	109,04
SEP	96,22	95,76	111,29	109,85
OCT	96,62	93,35	111,42	110,42
NOV	96,95	97,00	110,11	110,30
DIC	98,09	99,37	111,23	109,60

Año Base 2010=100

Fuente: MAGRAMA\_BDCH

## LECHES FERMENTADAS

### Índice de Precios en la Distribución

	2012	2013	2014	2015
ENE	100,79	95,29	93,57	93,30
FEB	100,99	95,54	95,29	94,10
MAR	99,77	95,38	94,06	92,88
ABR	98,92	94,72	92,82	93,19
MAY	99,40	94,71	93,41	92,36
JUN	99,38	95,78	93,01	90,68
JUL	97,90	95,92	93,46	91,81
AGO	97,17	94,35	90,82	91,11
SEP	96,97	94,34	95,24	92,79
OCT	97,76	95,09	93,35	92,40
NOV	97,01	94,61	94,39	93,59
DIC	97,19	93,82	92,51	91,09

Año Base 2010=100

Fuente: MAGRAMA\_BDCH

## LECHES CONCENTRADAS

### Índice de Precios en la Distribución

	2012	2013	2014	2015
ENE	108,61	113,91	100,17	97,89
FEB	109,73	110,53	105,96	103,58
MAR	111,63	108,76	107,47	107,35
ABR	112,34	110,06	108,36	108,75
MAY	110,10	112,04	102,15	102,38
JUN	111,95	105,85	96,64	97,60
JUL	111,51	105,91	96,84	95,74
AGO	113,76	107,45	93,38	94,17
SEP	110,74	107,62	95,16	94,90
OCT	113,28	111,59	95,52	95,33
NOV	110,52	107,51	92,82	94,48
DIC	109,26	103,95	98,75	99,70

Año Base 2010=100

Fuente: MAGRAMA\_BDCH

## LECHE EN POLVO

### Índice de Precios en la Distribución

	2012	2013	2014	2015
ENE	95,55	95,64	94,59	94,53
FEB	102,57	94,65	93,43	94,04
MAR	102,05	104,49	94,09	93,48
ABR	95,91	103,02	93,72	94,22
MAY	106,51	107,49	93,52	92,92
JUN	106,49	96,81	93,05	94,87
JUL	100,00	97,22	93,47	95,84
AGO	101,27	100,44	92,75	94,19
SEP	94,96	105,53	94,15	94,61
OCT	100,75	107,82	93,29	95,29
NOV	96,29	104,93	93,54	94,88
DIC	97,69	103,58	94,18	94,78

Año Base 2010=100

Fuente: MAGRAMA\_BDCH

## MANTEQUILLA

### Índice de Precios en la Distribución

	2012	2013	2014	2015
ENE	98,78	96,23	111,09	107,43
FEB	97,02	94,90	106,92	104,90
MAR	98,08	98,02	107,91	101,87
ABR	97,14	97,63	107,36	105,82
MAY	97,60	95,84	104,04	103,60
JUN	98,76	97,29	106,52	103,31
JUL	97,09	97,62	103,81	102,56
AGO	96,54	97,94	105,81	100,65
SEP	98,61	99,60	104,07	102,77
OCT	96,45	99,29	102,65	103,14
NOV	95,50	101,71	102,94	101,30
DIC	93,89	102,93	102,84	104,57

Año Base 2010=100

Fuente: MAGRAMA\_BDCH

## QUESO

### Índice de Precios en la Distribución

	2012	2013	2014	2015
ENE	98,93	97,39	111,99	106,38
FEB	99,02	98,53	104,08	105,69
MAR	98,93	98,62	104,71	103,03
ABR	99,62	97,63	105,27	99,40
MAY	99,15	98,54	101,60	98,14
JUN	99,62	99,35	100,59	105,10
JUL	100,78	100,20	108,41	101,45
AGO	99,46	99,79	100,26	111,32
SEP	98,94	99,43	102,40	109,31
OCT	99,64	100,81	106,14	101,39
NOV	99,12	103,14	98,19	106,77
DIC	105,03	109,84	100,30	116,53

Año Base 2010=100

Fuente: MAGRAMA\_BDCH

## MIX PRODUCTOS LÁCTEOS ELABORADOS EN ESPAÑA

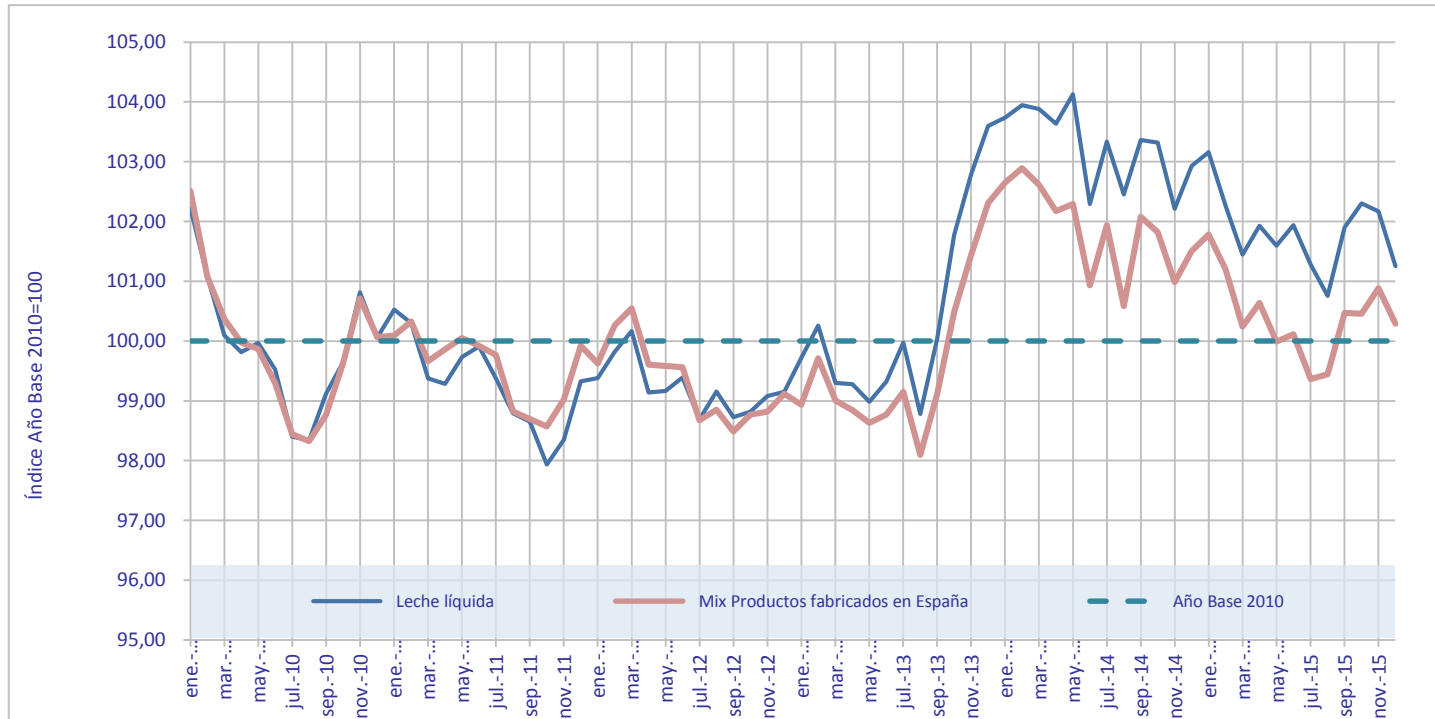
### Índice de Precios en la Distribución

	2012	2013	2014	2015
ENE	99,63	98,93	102,65	101,78
FEB	100,27	99,71	102,89	101,20
MAR	100,55	99,01	102,61	100,24
ABR	99,61	98,84	102,17	100,64
MAY	99,58	98,63	102,29	99,99
JUN	99,56	98,77	100,93	100,11
JUL	98,67	99,15	101,94	99,36
AGO	98,85	98,10	100,58	99,45
SEP	98,49	99,12	102,08	100,47
OCT	98,77	100,49	101,82	100,45
NOV	98,82	101,44	100,99	100,88
DIC	99,12	102,31	101,50	100,29

Año Base 2010=100

Fuente: MAGRAMA\_BDCH y EUROSTAT

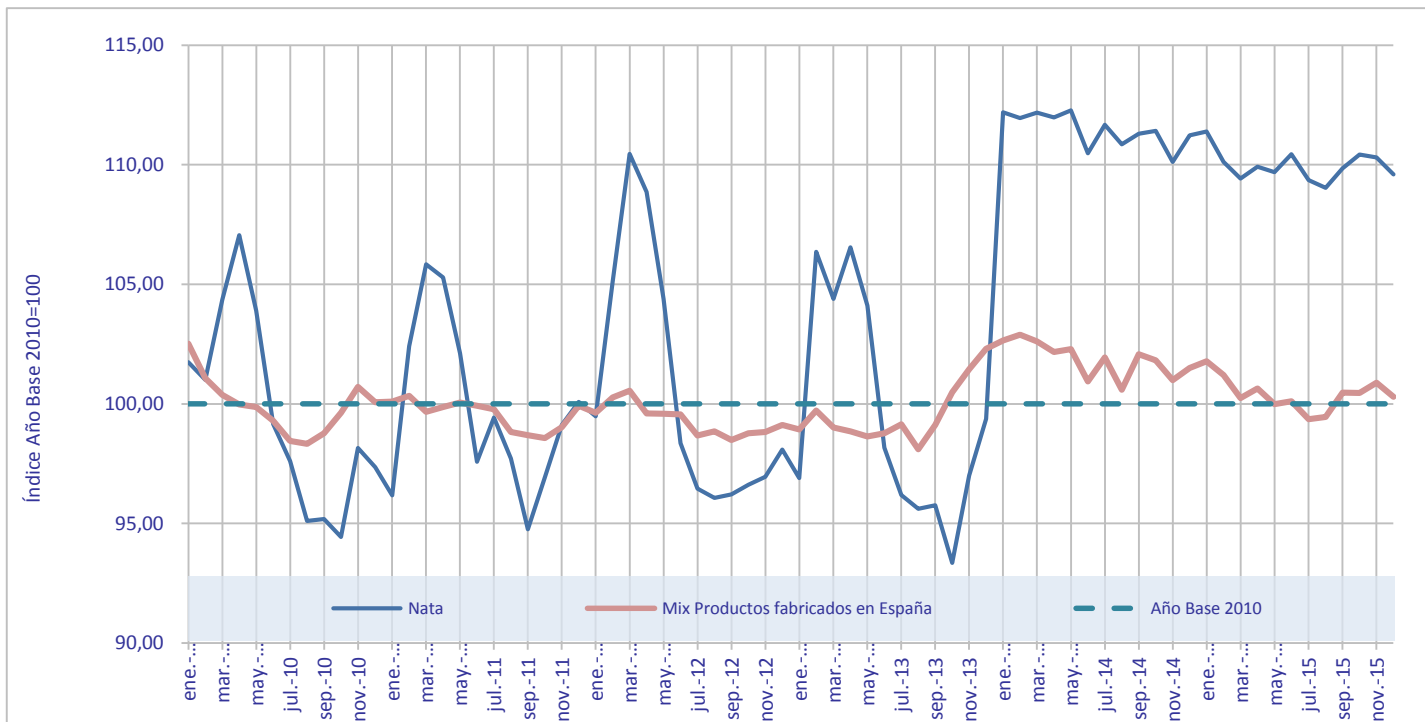
## LECHE LÍQUIDA - MIX PRODUCTOS LÁCTEOS ELABORADOS EN ESPAÑA Índice de Precios en la Distribución



Año Base 2010=100

Fuente: MAGRAMA\_BDCH y EUROSTAT

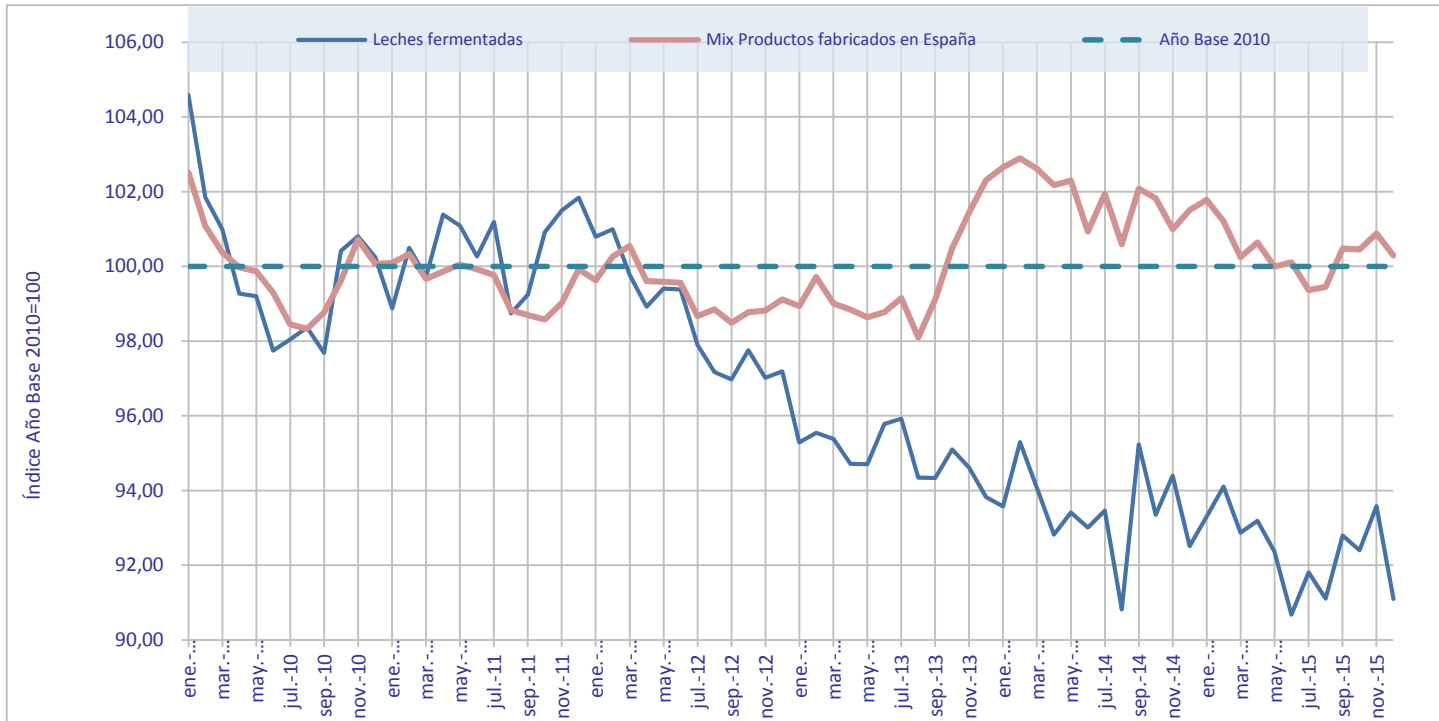
## NATA - MIX PRODUCTOS LÁCTEOS ELABORADOS EN ESPAÑA Índice de Precios en la Distribución



Año Base 2010=100

Fuente: MAGRAMA\_BDCH y EUROSTAT

## LECHES FERMENTADAS - MIX PRODUCTOS LÁCTEOS ELABORADOS EN ESPAÑA Índice de Precios en la Distribución

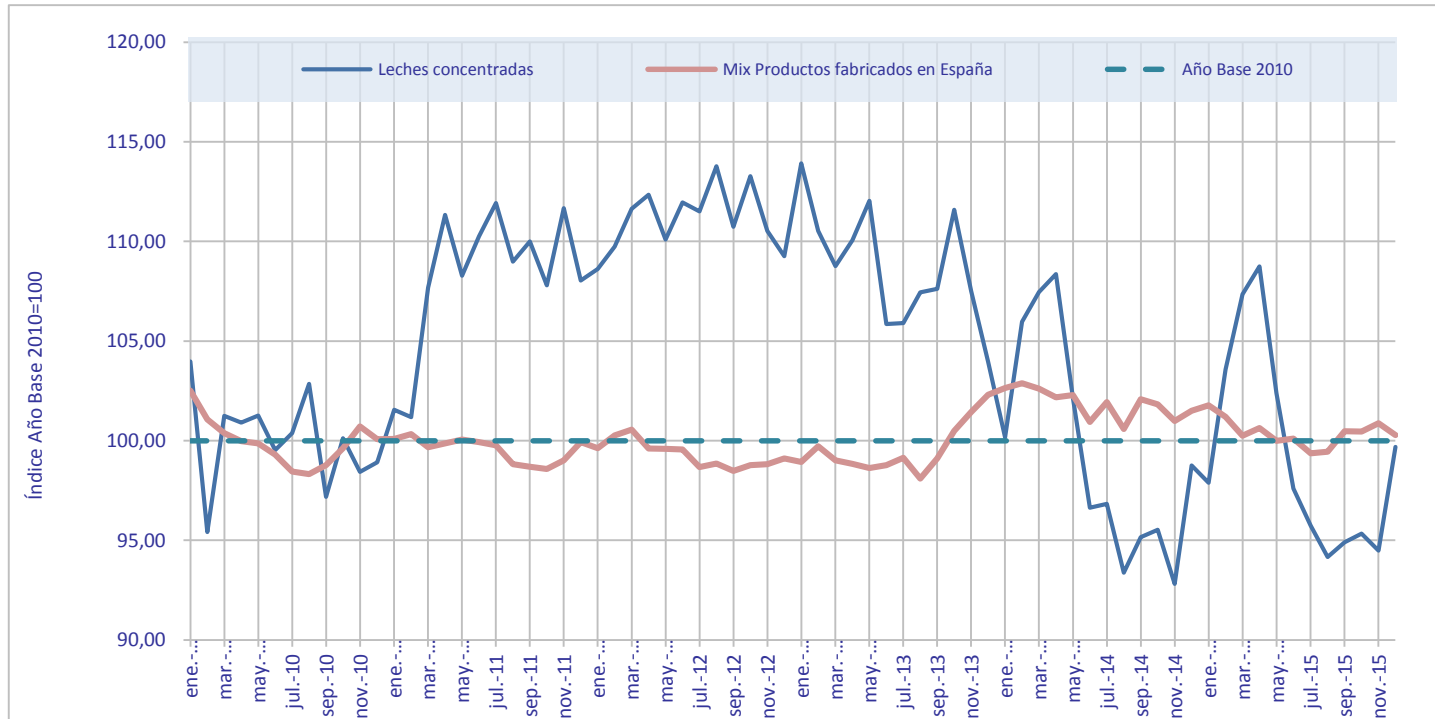


Año Base 2010=100

Fuente: MAGRAMA\_BDCH y EUROSTAT



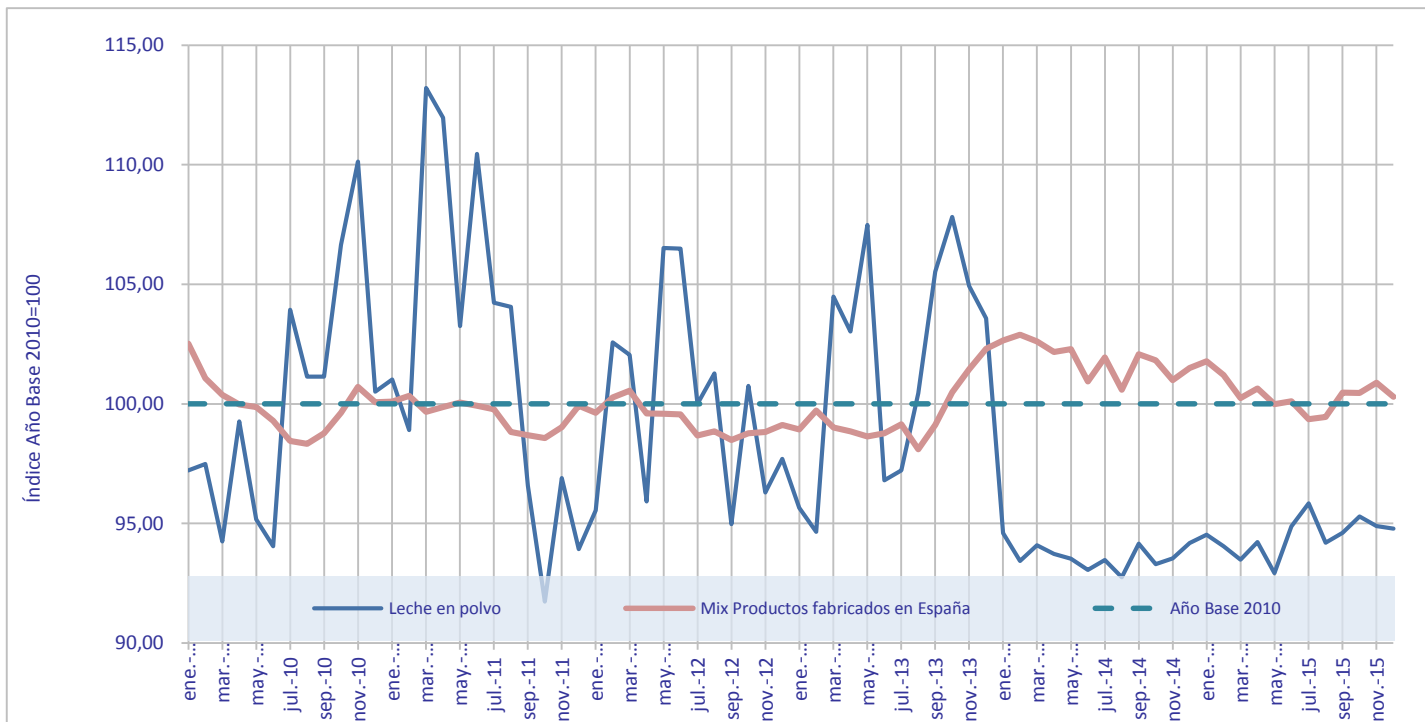
## LECHES CONCENTRADAS - MIX PRODUCTOS LÁCTEOS ELABORADOS EN ESPAÑA Índice de Precios en la Distribución



Año Base 2010=100

Fuente: MAGRAMA\_BDCH y EUROSTAT

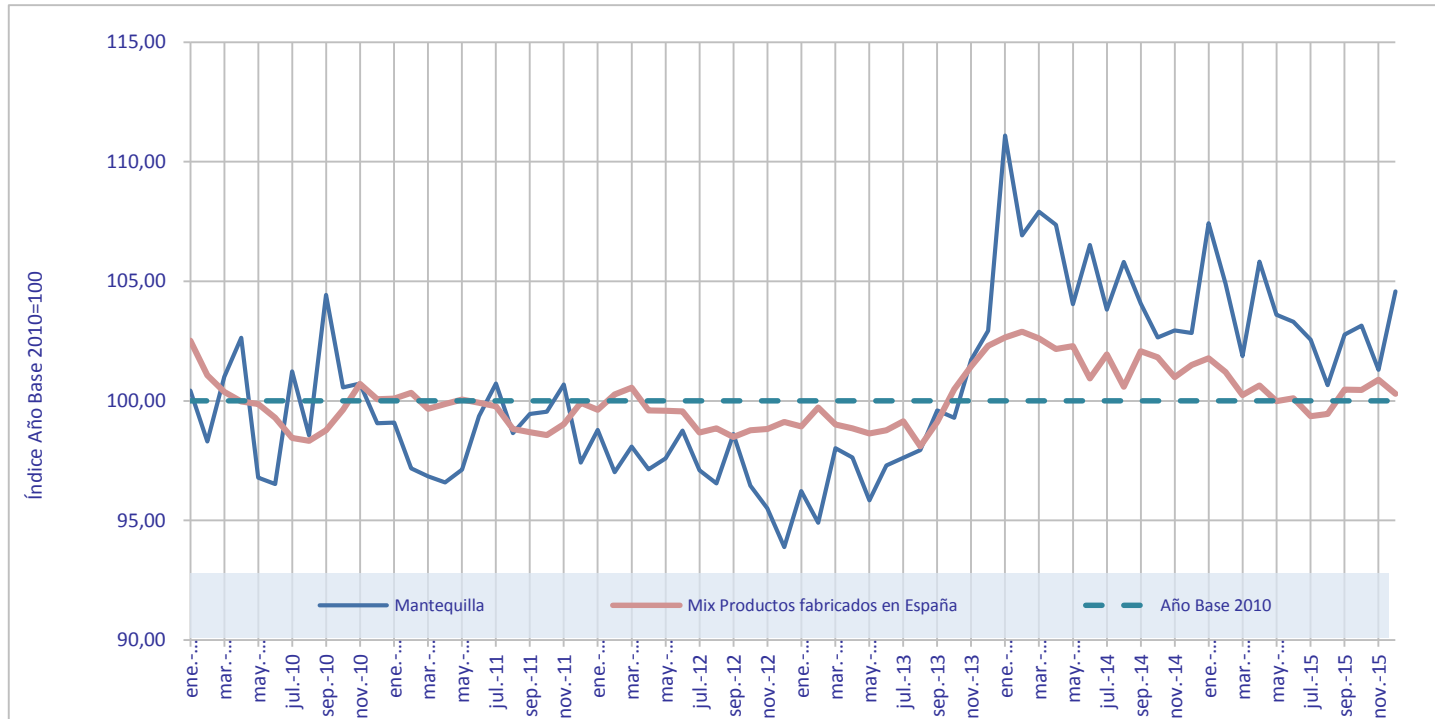
## LECHE EN POLVO - MIX PRODUCTOS LÁCTEOS ELABORADOS EN ESPAÑA Índice de Precios en la Distribución



Año Base 2010=100

Fuente: MAGRAMA\_BDCH y EUROSTAT

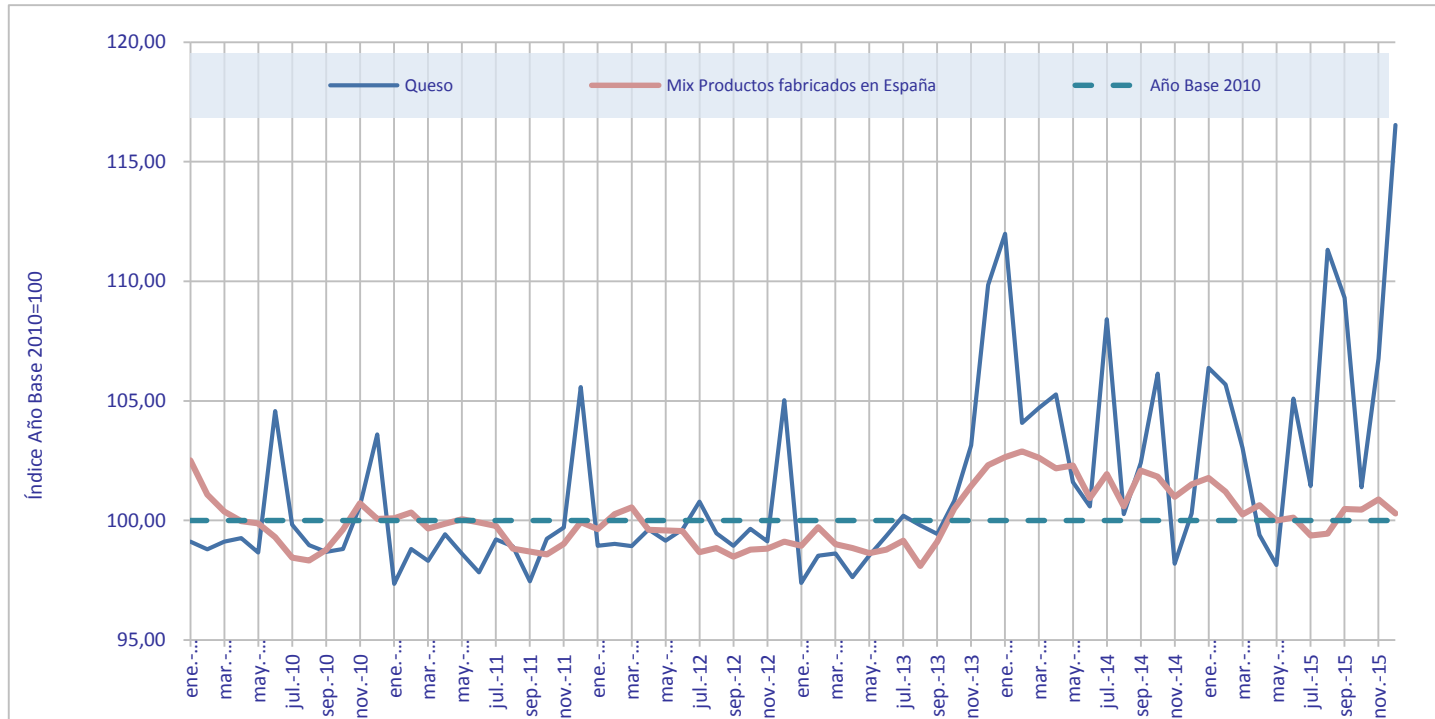
## MANTEQUILLA - MIX PRODUCTOS LÁCTEOS ELABORADOS EN ESPAÑA Índice de Precios en la Distribución



Año Base 2010=100

Fuente: MAGRAMA\_BDCH y EUROSTAT

## QUESO - MIX PRODUCTOS LÁCTEOS ELABORADOS EN ESPAÑA Índice de Precios en la Distribución



Año Base 2010=100

Fuente: MAGRAMA\_BDCH y EUROSTAT

## COMERCIO EXTERIOR

## Comercio Exterior España-Francia 2012-2016

	TONELADAS	2012	2013	2014	2015	2016	(*) 2016/2015
Leche de vaca en pequeños envases	EXPORT	111,5	35,2	5.950,2	17.157,2	179,1	1,0%
	IMPORT	75.376,2	70.924,7	73.110,6	59.452,5	58.593,0	98,6%
Leche de oveja y otras leches en pequeños envases	EXPORT	356,6	789,6	813,8	339,9	786,9	231,5%
	IMPORT	0,4	0,0	0,1	44,9	85,5	190,3%
Nata en pequeños envases	EXPORT	1.739,4	951,7	1.759,2	993,8	856,3	86,2%
	IMPORT	3.897,8	2.744,8	3.164,2	3.033,8	2.356,9	77,7%
Leche de vaca a granel	EXPORT	23.208,7	23.754,3	26.855,4	26.633,5	14.549,0	54,6%
	IMPORT	238.277,3	157.883,8	160.880,2	95.541,0	23.120,3	24,2%
Leche de oveja y otras a granel	EXPORT	3.333,6	2.541,8	3.212,2	7.693,6	5.413,6	70,4%
	IMPORT	1.383,2	4.813,6	2.234,4	1.088,4	153,2	14,1%
Nata a granel	EXPORT	39.682,6	26.036,1	38.161,3	31.999,1	23.541,3	73,6%
	IMPORT	39,5	187,8	917,8	995,4	1.181,5	118,7%
Leche en polvo desnatada en pequeños envases	EXPORT	7,4	0,5	7,4	14,4	0,0	0,1%
	IMPORT	6,6	17,9	60,9	111,7	109,6	98,1%
Leche en polvo desnatada a granel	EXPORT	781,2	572,1	318,7	307,3	336,6	109,5%
	IMPORT	20.161,4	13.006,2	17.231,5	19.801,4	12.562,0	63,4%
Otras leche en polvo en pequeños envases	EXPORT	13,5	40,1	80,2	63,7	66,7	104,6%
	IMPORT	4.719,9	7.687,1	9.802,1	3.324,3	1.947,8	58,6%
Otras leche en polvo a granel	EXPORT	6.645,3	5.465,5	7.085,5	3.746,8	2.346,5	62,6%
	IMPORT	2.141,5	3.767,1	3.823,9	2.858,4	1.737,6	60,8%
Leches evaporadas/concentradas	EXPORT	11.525,6	7.792,7	5.411,4	5.083,3	3.257,7	64,1%
	IMPORT	6.679,4	6.088,5	6.699,5	1.182,8	1.030,4	87,1%
Leches condensadas	EXPORT	3.958,7	4.472,2	4.427,5	4.367,9	3.334,3	76,3%
	IMPORT	1.446,6	934,2	864,2	966,3	1.801,0	186,4%
Yogur	EXPORT	4.976,4	3.733,8	4.083,2	3.945,5	3.692,4	93,6%
	IMPORT	144.208,5	126.548,3	115.170,5	89.281,7	74.845,8	83,8%
Otras leches fermentadas	EXPORT	3.668,2	3.867,7	2.784,9	2.915,3	2.930,8	100,5%
	IMPORT	22.019,0	20.709,3	18.815,7	18.094,4	14.060,0	77,7%
Mantequilla	EXPORT	3.670,1	3.409,1	4.657,1	4.581,9	3.065,7	66,9%
	IMPORT	5.716,0	4.551,1	4.596,4	4.971,9	2.860,9	57,5%
Aceite de mantequilla	EXPORT	889,6	416,5	457,5	2.046,6	1.899,0	92,8%
	IMPORT	110,8	333,4	308,8	298,1	162,6	54,5%
Quesos frescos	EXPORT	296,1	1.237,3	4.005,6	6.088,5	6.945,7	114,1%
	IMPORT	35.141,4	30.418,9	26.990,6	24.486,3	22.321,8	91,2%
Quesos rallados o en polvo	EXPORT	385,6	1.257,8	1.007,6	1.003,7	739,5	73,7%
	IMPORT	6.281,5	6.402,5	6.907,7	5.768,6	5.202,6	90,2%
Quesos fundidos	EXPORT	355,8	301,3	361,7	198,6	101,3	51,0%
	IMPORT	10.471,5	8.723,1	8.846,2	8.695,9	6.822,0	78,5%
Otros quesos	EXPORT	5.314,7	5.718,0	6.631,0	6.250,7	6.128,7	98,0%
	IMPORT	26.126,5	27.303,6	24.094,9	24.436,1	23.072,9	94,4%

Fuente: DATACOMEX

(\*) A mes de **OCTUBRE** de 2016

## Comercio Exterior España-Alemania 2012-2016

	TONELADAS	2012	2013	2014	2015	2016	(*) 2016/2015
Leche de vaca en pequeños envases	EXPORT	293,8	190,7	195,0	31,2	161,5	518,3%
	IMPORT	6.937,1	5.309,0	3.200,7	2.166,5	2.832,2	130,7%
Leche de oveja y otras leches en pequeños envases	EXPORT	-	-	-	-	-	
	IMPORT	250,8	255,4	293,7	271,4	86,9	32,0%
Nata en pequeños envases	EXPORT	-	0,8	4,1	1,1	2,6	234,4%
	IMPORT	4.903,9	3.771,4	3.930,1	3.632,5	3.505,8	96,5%
Leche de vaca a granel	EXPORT	35,3	48,0	9,6	122,0	338,5	277,4%
	IMPORT	617,8	1.309,6	635,2	664,6	322,1	48,5%
Leche de oveja y otras a granel	EXPORT	-	-	-	-	-	
	IMPORT	6,8	10,1	7,1	7,7	16,1	207,9%
Nata a granel	EXPORT	-	0,8	24,6	49,7	86,9	175,0%
	IMPORT	707,6	602,5	699,7	743,7	592,7	79,7%
Leche en polvo desnatada en pequeños envases	EXPORT	1,6	1,9	0,4	0,9	0,0	1,0%
	IMPORT	39,4	19,0	19,8	7,2	12,7	174,9%
Leche en polvo desnatada a granel	EXPORT	95,8	54,3	81,0	127,4	119,3	93,6%
	IMPORT	8.329,9	7.347,4	8.276,9	13.711,0	6.800,0	49,6%
Otras leche en polvo en pequeños envases	EXPORT	7,6	0,7	0,0	-	-	
	IMPORT	250,1	243,4	221,7	247,6	57,1	23,0%
Otras leche en polvo a granel	EXPORT	27,3	49,8	2,2	4,7	2,8	60,9%
	IMPORT	743,7	1.310,6	1.420,6	916,1	803,4	87,7%
Leches evaporadas/concentradas	EXPORT	227,0	75,6	0,2	12,3	0,2	1,3%
	IMPORT	1.725,8	2.159,5	1.219,1	1.268,8	1.116,7	88,0%
Leches condensadas	EXPORT	434,4	373,4	369,5	472,2	541,4	114,6%
	IMPORT	2.193,6	2.044,0	4.352,3	3.811,2	4.835,3	126,9%
Yogur	EXPORT	7,9	12,4	11,4	2,4	2,3	96,7%
	IMPORT	40.110,0	30.263,5	29.296,8	31.757,4	25.108,1	79,1%
Otras leches fermentadas	EXPORT	32,9	386,4	50,2	1.153,4	2.095,0	181,6%
	IMPORT	6.162,0	6.613,3	5.830,4	5.602,3	4.536,7	81,0%
Mantequilla	EXPORT	746,6	288,7	45,9	92,1	91,0	98,8%
	IMPORT	1.961,5	2.563,3	3.006,1	3.650,7	2.955,0	80,9%
Aceite de mantequilla	EXPORT	9,0	62,3	591,6	21,2	4,1	19,6%
	IMPORT	60,9	2,4	169,1	125,3	8,6	6,9%
Quesos frescos	EXPORT	3,9	3,8	246,3	571,2	1.126,3	197,2%
	IMPORT	15.601,2	18.095,5	18.194,5	18.150,5	16.590,8	91,4%
Quesos rallados o en polvo	EXPORT	1.295,9	322,9	294,0	146,6	116,5	79,5%
	IMPORT	4.995,8	4.500,8	4.982,8	5.753,2	4.477,5	77,8%
Quesos fundidos	EXPORT	47,6	97,9	52,3	26,3	29,7	112,9%
	IMPORT	7.683,7	1.470,3	804,9	754,9	948,8	125,7%
Otros quesos	EXPORT	1.793,8	1.781,8	2.640,1	3.487,1	2.822,4	80,9%
	IMPORT	36.534,6	38.545,0	40.472,4	40.635,3	37.388,6	92,0%

Fuente: DATACOMEX

(\*) A mes de **OCTUBRE** de 2016

## Comercio Exterior España-Portugal 2012-2016

	TONELADAS	2012	2013	2014	2015	2016	(*) 2016/2015
Leche de vaca en pequeños envases	EXPORT	52.956,2	45.249,1	29.809,0	14.213,1	8.876,1	62,4%
	IMPORT	22.671,4	63.650,4	74.987,7	48.000,8	27.289,7	56,9%
Leche de oveja y otras leches en pequeños envases	EXPORT	77,8	81,6	219,9	138,2	103,0	74,5%
	IMPORT	-	2.525,4	968,0	1.327,9	2.009,1	151,3%
Nata en pequeños envases	EXPORT	1.294,3	1.619,9	1.846,4	2.112,3	1.730,8	81,9%
	IMPORT	124,5	140,3	63,0	56,1	35,7	63,7%
Leche de vaca a granel	EXPORT	68.555,9	38.459,0	35.749,1	20.620,5	26.669,8	129,3%
	IMPORT	191.812,4	115.834,1	99.720,8	110.717,8	25.062,4	22,6%
Leche de oveja y otras a granel	EXPORT	10.547,5	11.921,3	10.887,6	11.891,3	9.733,1	81,9%
	IMPORT	857,8	508,7	4,4	695,7	275,6	39,6%
Nata a granel	EXPORT	1.741,8	508,2	665,1	1.419,3	1.304,6	91,9%
	IMPORT	1.758,6	884,8	855,2	115,7	1.669,1	1442,2%
Leche en polvo desnatada en pequeños envases	EXPORT	1,5	188,9	2,1	3,3	2,6	78,2%
	IMPORT	133,8	176,8	217,7	184,8	52,9	28,6%
Leche en polvo desnatada a granel	EXPORT	1.469,8	1.531,7	1.656,2	1.646,6	821,0	49,9%
	IMPORT	302,5	682,5	236,9	2.076,7	4.513,3	217,3%
Otras leche en polvo en pequeños envases	EXPORT	255,0	142,2	200,6	107,0	66,3	61,9%
	IMPORT	137,7	98,7	100,4	702,7	474,2	67,5%
Otras leche en polvo a granel	EXPORT	365,4	520,1	171,5	441,1	273,9	62,1%
	IMPORT	1.516,9	1.349,7	1.439,8	796,9	413,4	51,9%
Leches evaporadas/concentradas	EXPORT	131,9	189,1	241,6	98,8	59,6	60,4%
	IMPORT	463,0	48,1	152,0	112,8	66,1	58,6%
Leches condensadas	EXPORT	3.064,4	3.824,0	3.679,3	2.745,0	2.117,3	77,1%
	IMPORT	6,7	3,4	0,5	1,2	0,1	10,7%
Yogur	EXPORT	71.231,8	73.990,7	68.658,7	82.020,2	64.944,8	79,2%
	IMPORT	13.909,9	16.765,0	10.390,2	3.248,7	1.259,0	38,8%
Otras leches fermentadas	EXPORT	16.710,4	11.290,9	10.758,5	11.174,1	9.673,2	86,6%
	IMPORT	3.341,6	2.837,2	3.437,9	2.396,3	3.026,5	126,3%
Mantequilla	EXPORT	3.976,8	3.656,1	2.811,1	2.044,4	1.553,3	76,0%
	IMPORT	4.870,1	4.207,1	4.005,6	5.778,5	5.090,0	88,1%
Aceite de mantequilla	EXPORT	41,2	91,0	40,8	41,2	34,1	82,7%
	IMPORT	-	-	-	-	-	
Quesos frescos	EXPORT	3.115,0	3.952,6	4.579,7	4.824,8	4.452,3	92,3%
	IMPORT	508,6	2.961,2	2.099,6	1.463,1	1.411,4	96,5%
Quesos rallados o en polvo	EXPORT	1.908,6	1.899,0	1.746,1	1.063,5	1.309,0	123,1%
	IMPORT	8,9	8,4	4,6	40,8	167,0	409,5%
Quesos fundidos	EXPORT	2.033,5	1.926,1	2.508,1	2.521,8	1.936,3	76,8%
	IMPORT	1,2	22,7	24,9	36,6	9,7	26,4%
Otros quesos	EXPORT	7.329,4	7.013,3	7.693,3	9.251,6	7.751,7	83,8%
	IMPORT	1.883,2	1.770,6	1.938,7	2.094,4	1.317,7	62,9%

Fuente: DATACOMEX

(\*) A mes de **OCTUBRE** de 2016



## Comercio Exterior España-UE(28) 2012-2016

	TONELADAS	2012	2013	2014	2015	2016	(*) 2016/2015
Leche de vaca en pequeños envases	EXPORT	56.347,3	45.833,7	38.001,9	33.651,8	11.651,3	34,6%
	IMPORT	107.944,8	143.705,4	153.851,3	111.190,9	90.395,1	81,3%
Leche de oveja y otras leches en pequeños envases	EXPORT	770,7	1.975,4	2.260,0	1.257,2	2.100,9	167,1%
	IMPORT	264,5	2.902,3	1.291,9	1.676,0	2.303,9	137,5%
Nata en pequeños envases	EXPORT	5.252,4	5.068,8	6.685,8	5.525,0	4.870,7	88,2%
	IMPORT	10.160,9	7.356,0	8.903,1	8.446,4	7.555,8	89,5%
Leche de vaca a granel	EXPORT	94.841,8	66.377,2	68.715,6	55.858,5	46.928,5	84,0%
	IMPORT	434.558,4	278.517,6	264.772,5	209.353,1	51.018,6	24,4%
Leche de oveja y otras a granel	EXPORT	14.765,7	16.819,6	16.246,1	25.350,4	19.156,7	75,6%
	IMPORT	2.254,5	5.703,8	2.838,7	2.091,0	922,4	44,1%
Nata a granel	EXPORT	51.527,6	36.446,8	48.374,8	48.920,7	49.316,2	100,8%
	IMPORT	2.789,0	2.228,9	2.814,3	2.304,3	4.233,0	183,7%
Leche en polvo desnatada en pequeños envases	EXPORT	11,1	1.133,0	12,6	68,6	10,6	15,4%
	IMPORT	490,4	398,6	522,4	488,5	319,3	65,4%
Leche en polvo desnatada a granel	EXPORT	7.213,7	3.263,3	3.877,9	3.178,5	2.168,1	68,2%
	IMPORT	47.549,6	39.988,5	43.468,8	57.334,0	40.499,6	70,6%
Otras leche en polvo en pequeños envases	EXPORT	357,5	196,0	299,1	199,2	757,7	380,5%
	IMPORT	5.815,9	8.757,0	10.713,2	4.534,6	2.660,7	58,7%
Otras leche en polvo a granel	EXPORT	7.286,9	6.317,7	7.404,4	4.344,9	2.742,9	63,1%
	IMPORT	10.945,6	12.649,6	12.512,2	10.885,3	8.325,2	76,5%
Leches evaporadas/concentradas	EXPORT	13.062,7	8.542,5	6.206,7	5.429,2	3.588,2	66,1%
	IMPORT	10.331,1	9.505,2	8.909,0	3.120,8	2.831,2	90,7%
Leches condensadas	EXPORT	12.777,3	15.896,1	16.236,8	17.538,8	14.225,3	81,1%
	IMPORT	11.458,8	10.187,5	11.651,6	10.876,3	11.486,6	105,6%
Yogur	EXPORT	82.116,4	86.503,2	77.749,1	88.236,5	72.539,5	82,2%
	IMPORT	233.976,1	207.302,7	191.181,2	157.496,4	131.903,6	83,8%
Otras leches fermentadas	EXPORT	24.939,7	20.199,0	16.149,9	17.890,1	25.587,5	143,0%
	IMPORT	31.997,4	30.548,6	29.013,0	27.057,9	22.568,7	83,4%
Mantequilla	EXPORT	13.811,0	12.667,4	12.258,0	13.549,4	11.016,0	81,3%
	IMPORT	16.358,9	14.775,1	18.376,1	20.921,6	16.785,5	80,2%
Aceite de mantequilla	EXPORT	5.210,5	2.913,7	4.142,8	4.836,4	7.122,3	147,3%
	IMPORT	1.410,5	1.863,1	1.476,7	2.153,8	1.702,4	79,0%
Quesos frescos	EXPORT	19.018,6	25.851,2	29.179,3	23.754,5	27.469,9	115,6%
	IMPORT	71.519,3	72.817,4	70.543,5	71.007,8	66.285,7	93,3%
Quesos rallados o en polvo	EXPORT	4.743,0	3.624,2	3.340,5	2.638,3	2.447,2	92,8%
	IMPORT	16.843,4	17.410,1	18.627,8	19.906,2	19.503,4	98,0%
Quesos fundidos	EXPORT	3.264,4	3.208,2	3.486,9	3.802,3	2.468,3	64,9%
	IMPORT	27.642,2	20.522,1	18.319,9	17.599,0	13.925,6	79,1%
Otros quesos	EXPORT	18.853,7	19.477,3	23.445,0	32.397,7	24.165,8	74,6%
	IMPORT	135.790,7	137.149,2	139.046,5	142.388,1	122.500,1	86,0%

Fuente: DATACOMEX

(\*) A mes de **OCTUBRE** de 2016

## Comercio Exterior España-Mundo 2012-2016

	TONELADAS	2012	2013	2014	2015	2016	(* 2016/2015)
Leche de vaca en pequeños envases	EXPORT	61.763,5	52.520,9	48.448,5	46.380,7	31.098,9	67,1%
	IMPORT	107.944,8	143.705,4	153.852,3	111.203,7	90.396,9	81,3%
Leche de oveja y otras leches en pequeños envases	EXPORT	871,2	2.024,8	2.395,1	1.437,4	2.242,7	156,0%
	IMPORT	264,5	2.902,3	1.291,9	1.676,3	2.303,9	137,4%
Nata en pequeños envases	EXPORT	5.782,8	5.706,2	7.319,7	6.434,6	5.858,7	91,1%
	IMPORT	10.160,9	7.356,0	8.903,1	8.505,4	7.590,0	89,2%
Leche de vaca a granel	EXPORT	94.964,7	66.486,0	68.884,1	56.882,3	47.511,3	83,5%
	IMPORT	434.558,7	278.517,6	264.772,5	209.353,1	51.018,6	24,4%
Leche de oveja y otras a granel	EXPORT	14.769,5	16.854,9	16.540,7	25.502,7	19.188,2	75,2%
	IMPORT	2.254,5	5.703,8	2.838,7	2.091,0	922,4	44,1%
Nata a granel	EXPORT	51.902,2	37.057,2	48.778,1	49.471,5	50.728,1	102,5%
	IMPORT	2.789,0	2.228,9	2.815,8	2.304,3	4.233,0	183,7%
Leche en polvo desnatada en pequeños envases	EXPORT	16,8	1.163,3	33,2	139,4	131,7	94,4%
	IMPORT	490,5	398,6	522,5	488,9	319,8	65,4%
Leche en polvo desnatada a granel	EXPORT	20.288,7	3.758,3	7.001,5	11.703,4	7.671,3	65,5%
	IMPORT	47.597,8	39.989,9	43.738,9	57.358,0	40.526,3	70,7%
Otras leche en polvo en pequeños envases	EXPORT	405,7	317,7	371,1	277,3	1.096,9	395,6%
	IMPORT	5.815,9	8.757,0	10.713,2	4.537,1	2.660,7	58,6%
Otras leche en polvo a granel	EXPORT	7.506,5	6.416,5	7.914,5	5.825,3	4.385,9	75,3%
	IMPORT	10.958,4	12.666,4	12.543,6	10.918,2	8.698,2	79,7%
Leches evaporadas/concentradas	EXPORT	13.080,4	8.574,2	6.222,0	5.487,5	3.691,5	67,3%
	IMPORT	10.331,1	9.513,5	8.909,0	3.120,8	2.831,2	90,7%
Leches condensadas	EXPORT	14.524,6	17.886,2	19.356,3	20.968,2	17.764,7	84,7%
	IMPORT	11.458,9	10.197,6	11.651,6	10.876,3	11.491,7	105,7%
Yogur	EXPORT	82.955,6	87.545,0	78.783,3	89.245,9	73.501,6	82,4%
	IMPORT	234.114,1	207.442,5	191.310,3	157.647,5	131.999,6	83,7%
Otras leches fermentadas	EXPORT	30.407,7	27.004,4	22.762,5	25.265,2	32.178,8	127,4%
	IMPORT	31.997,5	30.553,8	29.013,1	27.058,0	22.568,7	83,4%
Mantequilla	EXPORT	14.487,0	13.262,0	12.593,9	14.118,8	11.707,8	82,9%
	IMPORT	16.978,4	14.926,3	18.833,2	20.922,4	16.829,7	80,4%
Aceite de mantequilla	EXPORT	5.211,8	2.915,0	4.152,0	4.881,3	7.185,3	147,2%
	IMPORT	1.670,5	2.222,1	1.716,7	2.311,2	1.702,9	73,7%
Quesos frescos	EXPORT	20.104,1	28.582,8	33.771,0	29.963,3	32.575,4	108,7%
	IMPORT	71.520,8	72.817,7	70.543,5	71.008,3	66.286,4	93,4%
Quesos rallados o en polvo	EXPORT	4.857,4	3.958,9	3.532,1	2.978,1	3.607,2	121,1%
	IMPORT	16.843,4	17.413,9	18.627,9	19.906,2	19.509,7	98,0%
Quesos fundidos	EXPORT	3.441,0	3.491,5	3.702,9	4.004,6	2.616,2	65,3%
	IMPORT	27.714,8	20.596,2	18.391,5	17.672,2	13.972,6	79,1%
Otros quesos	EXPORT	27.208,3	29.057,5	33.990,5	44.302,5	35.145,4	79,3%
	IMPORT	136.236,7	137.523,5	139.546,5	142.785,6	122.781,6	86,0%

Fuente: DATACOMEX

(\*) A mes de **OCTUBRE** de 2016

## Importaciones Leche granel y de consumo

Toneladas

Leche de vaca en pequeños envases	2012	2013	2014	2015	2016
FRANCIA	75.376	70.925	73.111	59.453	58.593
ALEMANIA	6.937	5.309	3.201	2.167	2.832
PORTUGAL	22.671	63.650	74.988	48.001	27.290
RESTO UE (28 Países)	2.960	3.821	2.552	1.571	1.680
RESTO DEL MUNDO	0	0	1	13	2
<b>TOTAL</b>	<b>107.945</b>	<b>143.705</b>	<b>153.852</b>	<b>111.204</b>	<b>90.397</b>
Leche de vaca a granel	2012	2013	2014	2015	2016
FRANCIA	238.277	157.884	160.880	95.541	23.120
ALEMANIA	618	1.310	635	665	322
PORTUGAL	191.812	115.834	99.721	110.718	25.062
RESTO UE (28 Países)	3.851	3.490	3.536	2.430	2.514
RESTO DEL MUNDO	0	0	-	0	-
<b>TOTAL</b>	<b>434.559</b>	<b>278.518</b>	<b>264.772</b>	<b>209.353</b>	<b>51.019</b>

Fuente: DATACOMEX

(\*) A mes de **OCTUBRE** de 2016

## Exportaciones Leche granel y de consumo

Toneladas

Leche de vaca en pequeños envases	2012	2013	2014	2015	2016
FRANCIA	112	35	5.950	17.157	179
ALEMANIA	294	191	195	31	162
PORTUGAL	52.956	45.249	29.809	14.213	8.876
RESTO UE (28 Países)	2.986	359	2.048	2.250	2.435
RESTO DEL MUNDO	5.416	6.687	10.447	12.729	19.448
<b>TOTAL</b>	<b>61.763</b>	<b>52.521</b>	<b>48.448</b>	<b>46.381</b>	<b>31.099</b>
Leche de vaca a granel	2012	2013	2014	2015	2016
FRANCIA	23.209	23.754	26.855	26.634	14.549
ALEMANIA	35	48	10	122	339
PORTUGAL	68.556	38.459	35.749	20.620	26.670
RESTO UE (28 Países)	3.042	4.116	6.101	8.482	5.371
RESTO DEL MUNDO	123	109	169	1.024	583
<b>TOTAL</b>	<b>94.965</b>	<b>66.486</b>	<b>68.884</b>	<b>56.882</b>	<b>47.511</b>

Fuente: DATACOMEX

(\* A mes de **OCTUBRE** de 2016

## Balance Leche granel y de consumo 2012-2016

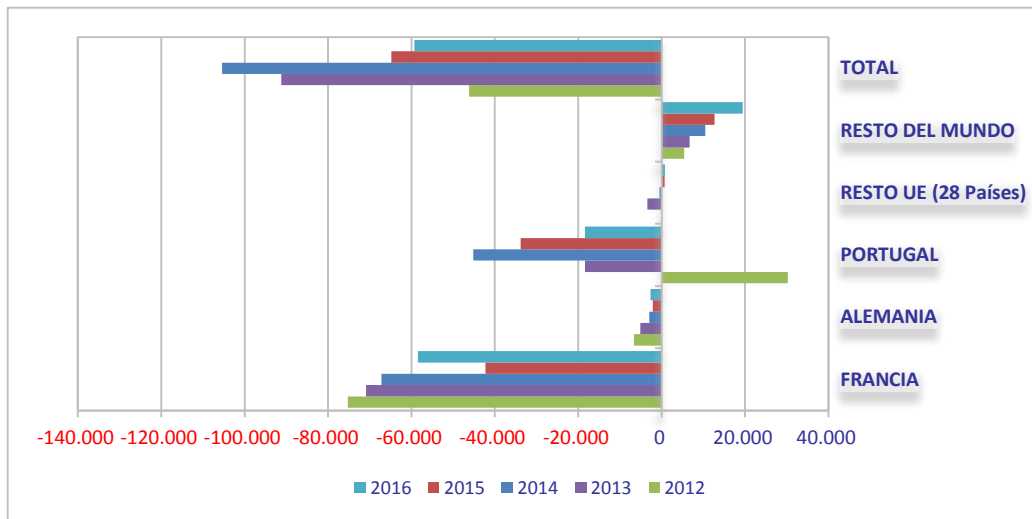
Toneladas

Leche de vaca en pequeños envases	2012	2013	2014	2015	2016
FRANCIA	-75.265	-70.889	-67.160	-42.295	-58.414
ALEMANIA	-6.643	-5.118	-3.006	-2.135	-2.671
PORTUGAL	30.285	-18.401	-45.179	-33.788	-18.414
RESTO UE (28 Países)	26	-3.463	-505	679	754
RESTO DEL MUNDO	5.416	6.687	10.446	12.716	19.446
<b>TOTAL</b>	<b>-46.181</b>	<b>-91.185</b>	<b>-105.404</b>	<b>-64.823</b>	<b>-59.298</b>
Leche de vaca a granel	2012	2013	2014	2015	2016
FRANCIA	-215.069	-134.130	-134.025	-68.907	-8.571
ALEMANIA	-583	-1.262	-626	-543	16
PORTUGAL	-123.256	-77.375	-63.972	-90.097	1.607
RESTO UE (28 Países)	-809	626	2.565	6.053	2.857
RESTO DEL MUNDO	123	109	169	1.024	583
<b>TOTAL</b>	<b>-339.594</b>	<b>-212.032</b>	<b>-195.888</b>	<b>-152.471</b>	<b>-3.507</b>

Fuente: DATACOMEX

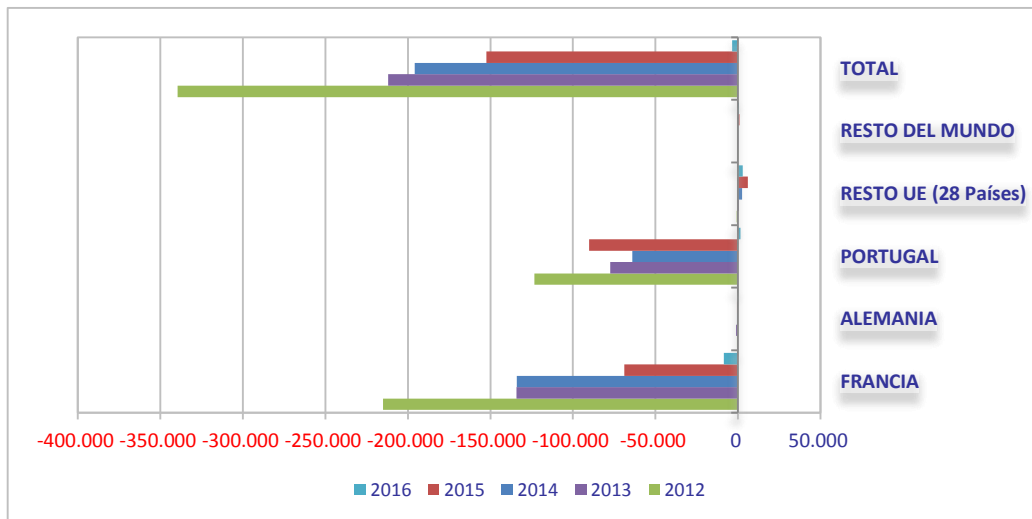
(\* ) A mes de **OCTUBRE** de 2016

**Balance Leche de consumo 2012-2016 (Toneladas)**



**Balance Leche a granel 2012-2016 (Toneladas)**

(\*) A mes de **OCTUBRE** de 2016



# COMERCIO EXTERIOR

## Comercio Exterior España-Francia. Mensual 2015-2016

	TONELADAS	ENE		FEB		MAR		ABR		MAY		JUN		JUL		AGO		SEP		OCT		NOV		DIC	
		2015	2016	2015	2016	2015	2016	2015	2016	2015	2016	2015	2016	2015	2016	2015	2016	2015	2016	2015	2016	2015	2016	2015	2016
Leche de vaca en pequeños envases	EXPORT	2.592	134	1.608	2	2.029	4	2.134	4	1.892	5	1.526	6	863	8	822	8	913	4	1.042	4	1.020		717	
	IMPORT	4.563	5.458	4.372	6.711	5.649	6.372	5.698	7.723	3.210	5.535	2.340	5.919	6.935	6.201	4.712	4.358	6.479	5.227	5.622	5.088	4.542		5.329	
Leche de oveja y otras leches en pequeños envases	EXPORT	10	-	13	-	-	-	30	-	30	-	30	107	21	-	50	30	30	200	10	449	39		78	
	IMPORT	-	5	-	8	-	9	-	9	-	12	-	8	1	9	5	8	14	8	13	9	-		12	
Nata en pequeños envases	EXPORT	124	73	107	74	100	66	81	64	60	54	100	80	75	40	49	41	124	81	53	284	71		51	
	IMPORT	259	214	288	190	346	264	173	277	220	219	264	241	224	269	268	214	240	284	216	187	245		291	
Leche de vaca a granel	EXPORT	1.586	1.596	1.270	1.862	2.247	1.790	4.597	971	3.306	1.181	3.482	1.296	2.806	1.471	2.071	1.228	1.629	2.004	1.178	1.150	1.570		891	
	IMPORT	9.932	4.442	16.925	4.606	9.409	1.673	9.070	4.956	6.409	2.928	3.736	1.008	9.307	787	3.546	479	7.597	1.096	10.017	1.145	3.336		6.257	
Leche de oveja y otras a granel	EXPORT	122	250	82	344	405	570	653	250	1.015	170	793	462	867	616	1.072	840	778	1.012	736	898	712		459	
	IMPORT	286	26	238	32	246	3	58	4	143	34	4	8	6	4	4	4	5	19	32	20	39		28	
Nata a granel	EXPORT	3.513	2.807	2.816	2.470	2.378	2.676	3.046	2.454	2.831	2.137	3.160	2.499	2.722	2.246	2.785	2.030	1.845	1.751	2.345	2.471	1.958		2.600	
	IMPORT	3	5	22	99	3	551	1	159	65	130	42	115	386	22	222	13	84	70	137	16	17		13	
Leche en polvo desnatada en pequeños envases	EXPORT	-	-	7	-	-	0	-	-	-	-	0	0	-	-	2	-	-	0	0	5		-		
	IMPORT	5	-	27	5	0	10	2	12	8	13	10	29	5	19	4	7	3	5	32	9	4		12	
Leche en polvo desnatada a granel	EXPORT	7	9	8	35	116	10	9	81	31	13	19	57	10	20	12	10	7	79	13	23	30		45	
	IMPORT	1.264	872	1.632	790	1.579	1.663	1.121	1.768	1.377	2.423	1.896	1.957	1.411	555	1.320	977	1.306	744	3.887	813	1.549		1.458	
Otras leche en polvo en pequeños envases	EXPORT	6	11	1	2	4	5	2	17	4	6	5	2	5	8	4	8	7	6	10	1	14		2	
	IMPORT	568	201	272	176	308	219	245	187	248	185	315	203	283	187	231	184	300	230	198	175	188		169	
Otras leche en polvo a granel	EXPORT	0	217	1.857	195	776	195	-	246	-	242	73	178	24	476	313	191	73	143	96	263	267		270	
	IMPORT	176	176	229	136	383	170	145	175	220	256	192	208	285	79	200	131	156	174	296	234	347		229	
Leches evaporadas/concentradas	EXPORT	649	365	699	243	631	347	535	251	533	415	349	555	442	310	251	6	248	587	173	179	297		277	
	IMPORT	773	-	25	25	47	50	23	172	25	395	23	216	-	98	23	74	96	-	100	-	49		-	
Leches condensadas	EXPORT	391	330	325	346	382	307	392	372	349	306	465	316	347	427	0	322	229	273	296	335	754		439	
	IMPORT	84	199	137	303	130	205	63	268	41	223	22	173	40	42	17	118	36	111	49	159	177		170	
Yogur	EXPORT	674	144	595	174	647	221	482	232	263	496	171	507	161	442	114	652	92	455	161	370	186		399	
	IMPORT	7.909	11.933	7.527	5.756	8.332	9.232	7.961	6.520	7.689	7.142	6.832	7.454	7.086	6.328	6.469	5.312	7.386	8.085	9.562	7.084	5.721		6.806	
Otras leches fermentadas	EXPORT	168	259	185	191	220	302	297	294	324	293	157	308	277	252	186	388	28	226	243	416	677		154	
	IMPORT	1.591	1.552	1.442	1.359	1.491	1.463	1.481	1.336	1.500	1.404	1.292	1.413	1.463	1.341	1.521	1.236	1.820	1.503	1.709	1.453	1.388		1.397	
Mantequilla	EXPORT	371	159	305	102	362	167	209	177	161	136	293	693	161	631	829	475	580	384	419	141	513		378	
	IMPORT	384	236	394	314	425	273	352	278	290	380	370	252	320	253	292	308	329	290	1.145	276	282		387	
Aceite de mantequilla	EXPORT	126	82	117	200	241	102	322	138	211	151	198	218	184	194	155	202	182	193	240	419	71		0	
	IMPORT	6	26	70	3	24	16	29	25	27	22	10	15	29	21	6	12	19	12	32	12	28		17	
Quesos frescos	EXPORT	424	651	15	624	468	798	803	761	846	766	925	812	822	745	507	743	382	594	351	450	272		274	
	IMPORT	2.245	1.892	2.028	2.054	2.214	2.187	2.265	2.429	2.054	2.289	1.795	2.363	2.138	2.262	2.135	2.264	2.002	2.324	2.031	2.257	1.853		1.727	
Quesos rallados o en polvo	EXPORT	72	69	64	92	89	113	76	96	77	73	96	61	98	65	84	61	69	58	96	52	117		66	
	IMPORT	492	483	410	454	468	605	556	510	421	491	476	523	517	542	546	586	467	541	431	469	495		490	
Quesos fundidos	EXPORT	26	14	8	16	40	21	28	4	4	6	4	13	18	10	16	1	4	7	20	8	27		5	
	IMPORT	834	718	663	847	742	569	714	663	598	699	807	697	523	502	786	692	720	755	834	679	703		771	
Otros quesos	EXPORT	448	502	491	507	645	758	599	644	514	665	696	769	546	649	509	546	456	559	469	530	370		508	
	IMPORT	2.010	1.876	1.818	1.932	1.961	2.141	1.970	1.950	1.804	2.772	2.040	2.130	1.922	2.979	2.456	2.471	2.160	2.678	1.954	2.143	2.134		2.205	

Fuente: DATACOMEX

Valor: 0 < 0,5 Tn

Valor: - = 0 Tn

# COMERCIO EXTERIOR

## Comercio Exterior España-Alemania. Mensual 2015-2016

	TONELADAS	ENE		FEB		MAR		ABR		MAY		JUN		JUL		AGO		SEP		OCT		NOV		DIC	
		2015	2016	2015	2016	2015	2016	2015	2016	2015	2016	2015	2016	2015	2016	2015	2016	2015	2016	2015	2016	2015	2016	2015	2016
Leche de vaca en pequeños envases	EXPORT	1	21	-	42	-	24	5	-	0	24	-	4	1	15	-	-	1	14	23	16	-	-	1	
	IMPORT	110	230	228	164	217	206	182	262	165	218	145	275	191	373	231	341	203	469	217	295	141	131		
Leche de oveja y otras leches en pequeños envases	EXPORT	-	-	-	-	-	-	-	-	-	-	-	-	-	-	-	-	-	-	-	-	-	-	-	-
	IMPORT	20	2	22	6	34	8	23	14	20	10	33	15	19	9	24	6	21	7	23	11	28		4	
Nata en pequeños envases	EXPORT	-	-	-	-	-	-	-	-	-	0	1	1	-	-	-	1	-	0	-	-	-	-	-	-
	IMPORT	384	325	408	490	395	326	257	371	235	431	219	431	349	226	243	335	240	284	282	286	348			273
Leche de vaca a granel	EXPORT	-	0	0	0	0	0	-	2	0	70	15	70	0	25	32	0	50	76	25	96	0			0
	IMPORT	57	76	39	13	86	26	38	21	40	26	29	30	50	14	91	35	42	44	40	37	52			102
Leche de oveja y otras a granel	EXPORT	-	-	-	-	-	-	-	-	-	-	-	-	-	-	-	-	-	-	-	-	-	-	-	-
	IMPORT	1	0	0	3	2	1	0	3	1	2	1	4	1	1	0	1	0	1	0	0	1			1
Nata a granel	EXPORT	-	-	-	-	-	-	-	-	-	-	-	49	-	-	-	-	-	-	-	-	38	50		-
	IMPORT	65	88	67	45	44	39	22	67	45	68	87	26	66	44	86	101	118	44	43	71	78			22
Leche en polvo desnatada en pequeños envases	EXPORT	-	0	-	-	-	-	1	-	-	-	-	-	-	-	0	-	0	-	-	0	-	-	-	-
	IMPORT	1	1	0	1	1	1	0	1	0	1	1	1	0	1	0	3	0	2	0	1	1			1
Leche en polvo desnatada a granel	EXPORT	-	0	9	7	25	0	23	4	26	4	8	99	-	4	4	0	16	-	11	0	4			0
	IMPORT	674	438	981	572	1.226	942	1.952	484	1.042	994	1.101	955	919	512	1.131	507	914	706	2.670	689	371			731
Otras leche en polvo en pequeños envases	EXPORT	-	-	-	-	-	-	-	-	-	-	-	-	-	-	-	-	-	-	-	-	-	-	-	-
	IMPORT	39	4	24	7	21	2	4	3	3	6	23	3	3	7	21	0	22	23	40	3	26			23
Otras leche en polvo a granel	EXPORT	-	-	-	-	-	-	1	-	-	0	-	1	1	-	0	0	0	2	-	-	-			1
	IMPORT	100	18	109	151	95	72	54	79	50	105	61	98	95	62	63	67	60	89	62	97				38
Leches evaporadas/concentrada	EXPORT	0	0	0	0	0	0	0	0	0	0	3	0	0	0	6	0	3	0	0	0	0	0	0	0
	IMPORT	99	134	113	108	122	122	110	89	99	101	138	145	103	72	80	96	87	101	117	147	104			96
Leches condensadas	EXPORT	18	65	43	48	0	49	74	50	19	62	57	34	60	62	0	42	43	81	38	49	90			31
	IMPORT	455	437	358	440	355	396	381	522	267	1.355	261	353	252	322	214	201	271	393	334	416	333			331
Yogur	EXPORT	1	1	0	-	1	1	0	-	-	0	-	0	-	0	-	0	-	0	-	0	-	-	-	0
	IMPORT	2.221	2.332	2.427	2.289	2.823	2.314	2.940	2.677	2.722	2.616	3.239	2.856	2.973	2.346	2.433	2.699	2.619	2.620	2.754	2.359	2.875			1.730
Otras leches fermentadas	EXPORT	4	2	4	34	4	3	3	550	405	191	2	316	589	332	88	352	2	41	13	273	37			2
	IMPORT	257	264	399	341	420	502	464	607	653	661	437	501	386	370	406	492	344	390	1.380	407	230			227
Mantequilla	EXPORT	0	0	0	-	-	-	22	-	66	0	0	22	0	1	-	0	0	45	0	22	2			0
	IMPORT	330	346	325	276	315	262	307	401	235	299	306	254	351	304	277	258	284	260	280	295	374			266
Aceite de mantequilla	EXPORT	5	0	-	-	-	-	0	-	5	1	5	-	-	0	5	3	-	-	3	-	-			0
	IMPORT	21	0	21	0	41	0	21	0	20	0	0	6	0	0	0	0	0	0	0	0	0			0
Quesos frescos	EXPORT	2	129	1	150	2	155	0	58	0	134	1	98	0	33	83	204	217	45	87	121	67			112
	IMPORT	1.283	1.434	1.268	1.581	1.336	1.624	1.603	1.535	1.477	1.639	1.520	1.679	1.700	1.763	1.714	1.823	1.533	1.922	1.494	1.591	1.540			1.682
Quesos rallados o en polvo	EXPORT	15	5	12	6	14	22	9	13	11	13	9	12	13	7	12	13	14	17	12	9	12			14
	IMPORT	410	382	459	451	456	525	536	486	504	434	484	386	549	442	458	544	488	409	418	417	396			595
Quesos fundidos	EXPORT	0	3	7	4	0	0	4	4	0	7	4	4	-	-	4	4	0	0	3	4	4			-
	IMPORT	50	98	51	94	82	80	30	103	67	107	61	108	50	120	71	62	49	96	29	80	123			92
Otros quesos	EXPORT	194	238	245	229	239	264	251	211	320	266	478	394	295	224	206	351	264	286	361	360	308			327
	IMPORT	3.347	2.579	3.731	3.063	3.295	4.085	3.601	3.983	2.783	4.355	3.345	4.053	3.273	4.387	4.443	3.603	3.101	3.954	3.761	3.328	3.303			2.652

Fuente: DATACOMEX

Valor: 0 < 0,5 Tn

Valor: - = 0 Tn



# COMERCIO EXTERIOR

## Comercio Exterior España-Portugal. Mensual 2015-2016

	TONELADAS	ENE		FEB		MAR		ABR		MAY		JUN		JUL		AGO		SEP		OCT		NOV		DIC	
		2015	2016	2015	2016	2015	2016	2015	2016	2015	2016	2015	2016	2015	2016	2015	2016	2015	2016	2015	2016	2015	2016	2015	2016
Leche de vaca en pequeños envases	EXPORT	1.966	1.483	2.499	356	1.075	3.602	2.137	880	2.298	349	487	532	1.052	394	640	378	344	448	667	455	567		481	
	IMPORT	5.749	2.592	4.310	425	5.269	4.973	3.426	4.448	3.610	2.919	3.708	3.119	4.002	2.625	3.105	2.291	3.745	1.958	4.490	1.939	3.390		3.197	
Leche de oveja y otras leches en pequeños envases	EXPORT	0	14	-	6	-	16	-	23	0	6	0	4	20	7	10	15	1	5	19	6	47		40	
	IMPORT	-	6	-	-	-	-	-	1	221	-	0	361	216	-	285	-	217	1.045	4	597	153		232	
Nata en pequeños envases	EXPORT	177	146	122	197	209	154	190	237	174	187	158	130	169	147	194	207	191	171	132	155	218		179	
	IMPORT	-	10	-	0	-	-	-	-	47	-	9	24	-	0	-	0	-	1	-	0	-	-	-	-
Leche de vaca a granel	EXPORT	1.990	1.974	943	1.377	1.197	2.274	845	1.450	769	2.369	1.034	2.112	1.285	3.317	1.980	5.384	2.850	3.366	2.339	3.047	2.555		2.834	
	IMPORT	7.009	5.297	17.772	1.633	14.653	2.143	11.919	2.180	6.708	2.725	7.543	2.539	5.494	2.037	5.178	782	5.273	1.610	10.845	4.117	9.293		9.030	
Leche de oveja y otras a granel	EXPORT	1.022	846	860	798	877	716	723	782	747	680	767	775	882	829	1.161	1.115	1.269	1.646	1.248	1.546	1.299		1.037	
	IMPORT	-	45	-	78	94	-	87	-	104	84	235	55	-	-	176	14	-	-	-	-	-	-	-	-
Nata a granel	EXPORT	77	109	345	143	57	96	128	166	85	127	99	123	72	65	34	200	143	123	112	154	138		129	
	IMPORT	-	34	-	109	50	103	-	97	-	95	-	94	-	737	-	296	-	80	22	24	-	-	43	
Leche en polvo desnatada en pequeños envases	EXPORT	0	0	0	1	1	-	1	0	0	0	0	1	0	0	0	0	0	0	0	0	0		0	
	IMPORT	19	18	28	5	6	3	17	3	6	4	18	5	11	3	26	4	5	3	24	5	11		14	
Leche en polvo desnatada a granel	EXPORT	114	80	92	47	174	57	168	61	194	53	91	69	365	88	146	93	87	180	70	93	68		76	
	IMPORT	2	241	37	1.773	86	859	255	91	342	79	305	123	421	106	154	152	74	544	95	545	114		191	
Otras leche en polvo en pequeños envases	EXPORT	1	7	0	1	0	0	24	16	2	2	8	19	16	1	25	2	7	17	7	2	7		10	
	IMPORT	-	60	5	35	40	35	58	81	55	46	77	11	24	57	77	35	77	46	112	69	84		93	
Otras leche en polvo a granel	EXPORT	29	41	20	35	15	28	29	30	13	36	30	4	54	27	27	18	34	46	75	10	60		54	
	IMPORT	80	25	112	82	55	44	59	67	19	69	63	42	39	33	65	10	107	14	68	29	58		72	
Leches evaporadas/concentrada	EXPORT	4	6	19	4	13	4	6	5	6	6	5	6	6	12	5	6	5	5	12	6	10		7	
	IMPORT	7	8	7	8	10	7	7	7	11	7	7	7	11	4	11	7	11	8	8	4	7		18	
Leches condensadas	EXPORT	159	199	211	221	267	257	250	151	98	247	136	206	157	209	12	227	264	195	191	205	624		377	
	IMPORT	-	-	-	-	-	-	-	-	1	0	-	-	0	0	-	-	0	0	-	0	0		0	
Yogur	EXPORT	6.302	6.356	5.945	6.383	6.711	6.246	6.866	6.665	7.178	6.237	7.577	6.834	7.979	7.163	7.634	7.344	5.653	5.710	7.088	6.006	5.727		7.358	
	IMPORT	399	162	347	108	356	175	335	130	302	158	95	84	274	161	352	115	245	109	237	58	157		149	
Otras leches fermentadas	EXPORT	801	1.097	755	899	945	902	982	1.004	921	1.099	1.092	973	939	1.006	989	1.077	526	811	1.146	806	944		1.134	
	IMPORT	372	259	964	1	134	395	101	190	183	186	168	368	66	339	38	404	25	446	43	438	125		178	
Mantequilla	EXPORT	128	73	144	206	162	179	202	134	120	190	174	125	73	146	452	139	221	183	138	177	117		113	
	IMPORT	261	526	541	245	321	269	189	625	152	453	640	881	662	628	348	557	588	434	505	471	842		731	
Aceite de mantequilla	EXPORT	4	6	5	6	2	2	1	6	6	1	5	0	3	4	6	4	2	2	2	2	5		1	
	IMPORT	-	-	-	-	-	-	-	-	-	-	-	-	-	-	-	-	-	-	-	-	-		-	
Quesos frescos	EXPORT	321	331	371	380	267	456	426	340	472	495	584	472	466	462	387	573	355	517	446	426	348		380	
	IMPORT	159	157	155	120	128	149	148	165	140	117	3	119	107	129	118	129	99	132	135	193	145		126	
Quesos rallados o en polvo	EXPORT	55	109	57	122	56	115	53	109	49	137	59	140	96	125	267	187	93	83	109	180	83		88	
	IMPORT	3	16	-	17	-	21	-	15	0	20	1	20	0	14	-	11	0	21	15				21	
Quesos fundidos	EXPORT	163	149	150	251	209	186	232	170	247	199	191	177	153	190	333	225	338	185	183	205	189		135	
	IMPORT	3	3	3	2	2	2	3	1	3	0	3	1	4	0	4	0	3	0	4	0	2		4	
Otros quesos	EXPORT	689	833	748	682	764	958	697	725	622	924	705	696	717	787	879	799	844	714	1.074	632	692		820	
	IMPORT	163	127	145	120	150	92	185	121	147	153	218	167	140	132	263	103	151	121	137	180	217		176	

Fuente: DATACOMEX

Valor: 0 < 0,5 Tn

Valor: - = 0 Tn

## Comercio Exterior España-UE (28). Mensual 2015-2016

	TONELADAS	ENE		FEB		MAR		ABR		MAY		JUN		JUL		AGO		SEP		OCT		NOV		DIC	
		2015	2016	2015	2016	2015	2016	2015	2016	2015	2016	2015	2016	2015	2016	2015	2016	2015	2016	2015	2016	2015	2016	2015	2016
Leche de vaca en pequeños envases	EXPORT	4.737	1.731	4.287	644	3.324	3.848	4.500	1.860	4.363	532	2.218	680	2.079	526	1.581	560	1.498	619	1.865	651	1.776		1.423	
	IMPORT	10.672	8.409	9.036	7.455	11.228	11.706	9.384	12.679	7.088	8.816	6.332	9.489	11.291	9.430	8.160	7.096	10.541	7.854	10.496	7.460	8.255		8.710	
Leche de oveja y otras leches en pequeños envases	EXPORT	10	24	23	16	11	16	40	179	30	7	76	181	92	149	80	123	279	446	140	960	247		230	
	IMPORT	22	14	24	15	36	23	26	32	242	38	41	396	238	26	319	25	254	1.067	42	668	182		249	
Nata en pequeños envases	EXPORT	415	357	380	443	536	485	522	461	435	615	468	505	503	418	448	477	481	477	431	632	420		487	
	IMPORT	712	614	849	835	942	704	539	795	852	916	592	831	661	705	639	724	556	727	579	704	761		765	
Leche de vaca a granel	EXPORT	3.872	4.246	2.784	3.853	4.043	4.571	6.352	2.905	4.757	4.115	5.219	4.020	4.880	5.335	4.853	7.065	5.469	5.964	4.358	4.855	4.877		4.393	
	IMPORT	17.059	10.025	34.815	6.432	24.466	4.320	21.242	7.328	13.313	5.861	11.469	3.767	15.123	3.131	9.046	1.581	13.175	3.028	21.163	5.546	12.980		15.501	
Leche de oveja y otras a granel	EXPORT	1.316	1.174	1.271	1.345	1.834	1.565	2.017	1.392	2.337	1.158	2.165	1.847	2.431	2.206	2.990	2.341	2.620	3.112	2.307	3.016	2.368		1.697	
	IMPORT	289	113	240	141	343	11	152	36	251	237	246	106	8	84	181	64	60	87	33	43	42		247	
Nata a granel	EXPORT	4.557	4.113	4.339	4.030	3.643	4.870	4.302	4.101	4.143	4.253	4.804	4.392	3.773	4.285	3.670	4.312	3.014	3.706	4.256	11.254	4.084		4.335	
	IMPORT	73	182	118	282	111	821	52	403	116	465	133	425	483	828	336	465	209	229	358	133	152		163	
Leche en polvo desnatada en pequeños envases	EXPORT	0	1	7	1	7	0	1	2	0	0	0	5	0	0	3	0	0	0	0	0	25		25	
	IMPORT	34	31	69	27	28	27	30	37	30	29	64	54	33	38	44	31	17	23	65	23	40		34	
Leche en polvo desnatada a granel	EXPORT	183	133	284	172	438	159	316	233	303	148	224	300	414	143	274	195	217	402	203	283	159		162	
	IMPORT	3.187	3.669	4.347	4.454	4.731	5.190	4.195	3.981	4.178	5.355	4.380	5.432	4.135	2.132	4.267	2.434	4.446	3.988	10.903	3.865	4.366		4.199	
Otras leche en polvo en pequeños envases	EXPORT	10	82	6	64	5	8	26	188	6	58	15	81	25	49	33	31	16	70	22	126	24		12	
	IMPORT	631	314	350	221	397	257	307	273	309	262	440	242	341	252	334	244	438	347	351	248	300		336	
Otras leche en polvo a granel	EXPORT	32	260	1.889	231	800	244	62	287	21	282	111	197	88	519	342	221	112	206	201	295	351		335	
	IMPORT	944	626	981	950	1.081	1.124	757	880	768	960	767	994	878	784	788	534	1.145	726	918	747	1.144		714	
Leches evaporadas/concentrada	EXPORT	738	374	769	250	670	352	544	262	566	421	361	565	450	323	264	12	257	669	212	360	310		287	
	IMPORT	973	194	206	209	187	230	197	364	192	554	229	393	132	253	123	225	256	184	258	224	206		161	
Leches condensadas	EXPORT	1.392	1.532	1.291	1.476	1.310	1.341	1.591	1.405	1.185	1.402	1.343	1.356	1.239	1.600	293	1.375	1.392	1.342	1.428	1.395	3.476		1.600	
	IMPORT	1.173	1.401	1.084	1.129	984	1.172	1.151	1.337	755	1.964	610	1.151	768	741	607	673	850	826	1.069	1.196			1.059	
Yogur	EXPORT	7.198	6.620	6.763	6.771	7.660	6.754	7.630	7.299	7.701	7.201	7.970	7.832	8.287	8.025	7.983	8.493	5.761	6.693	7.405	6.852	6.051		7.826	
	IMPORT	13.248	16.874	12.833	10.748	14.472	14.719	13.975	12.338	13.738	12.643	11.772	13.865	13.801	12.160	12.347	11.692	13.001	14.168	15.943	12.696	11.211		11.155	
Otras leches fermentadas	EXPORT	1.193	1.990	1.441	1.744	1.345	1.392	1.373	3.295	1.901	2.888	1.383	2.885	1.959	2.824	1.431	3.171	741	2.325	1.649	3.073	1.850		1.623	
	IMPORT	2.258	2.110	2.859	1.785	2.099	2.470	2.137	2.241	2.456	2.329	1.984	2.498	1.994	2.126	2.037	2.183	2.243	2.428	3.341	2.398	1.779		1.871	
Mantequilla	EXPORT	1.010	702	981	786	1.006	687	883	600	859	642	1.213	1.756	644	1.895	1.477	1.145	1.421	1.421	1.220	1.124	1.248		1.446	
	IMPORT	1.403	1.600	1.848	1.424	1.536	1.388	1.398	2.006	1.093	1.728	1.618	2.091	1.851	1.657	1.342	1.658	2.563	1.541	2.427	1.693	2.022		1.821	
Aceite de mantequilla	EXPORT	276	386	231	750	626	830	527	1.366	488	1.028	422	720	422	447	363	432	449	566	470	597	430		130	
	IMPORT	142	116	189	94	153	117	212	206	96	212	194	240	241	275	256	64	113	243	286	135	139		133	
Quesos frescos	EXPORT	844	2.347	1.146	2.818	1.623	2.859	1.877	2.507	1.995	3.095	2.200	3.021	1.922	2.452	2.587	2.914	2.494	2.948	2.359	2.510	2.353		2.355	
	IMPORT	5.400	5.643	5.618	6.246	5.387	6.469	5.787	6.610	5.842	6.586	5.458	6.606	5.995	7.012	6.970	7.395	5.981	6.878	6.113	6.840	6.381		6.078	
Quesos rallados o en polvo	EXPORT	150	195	202	246	255	255	234	225	224	234	168	237	212	235	378	317	182	179	223	324	236		175	
	IMPORT	1.313	1.667	1.327	1.819	1.414	1.934	1.836	1.965	1.454	1.972	1.614	2.046	1.887	2.192	1.780	2.184	1.895	2.000	1.682	1.724	1.857		1.846	
Quesos fundidos	EXPORT	248	193	251	316	314	240	343	197	365	266	291	213	295	223	441	281	466	236	303	302	303		181	
	IMPORT	1.497	1.278	1.287	1.343	1.609	1.440	1.529	1.419	1.389	1.340	1.541	1.497	1.318	1.231	1.397	1.369	1.539	1.568	1.568	1.442	1.502		1.423	
Otros quesos	EXPORT	3.255	2.356	2.810	2.004	3.045	2.831	3.011	2.334	2.745	2.632	3.255	2.574	2.949	2.452	2.074	2.415	2.149	2.276	2.593	2.293	2.124		2.388	
	IMPORT	11.173	9.384	12.025	10.221	11.353	12.665	12.049	12.625	11.437	13.467	12.115	12.982	11.785	12.983	13.576	12.333	11.962	13.411	12.308	12.429	12.506		10.100	

Fuente: DATACOMEX

Valor: 0 < 0,5 Tn

Valor: - = 0 Tn

# COMERCIO EXTERIOR



## Comercio Exterior España-Mundo. Mensual 2015-2016

	TONELADAS	ENE		FEB		MAR		ABR		MAY		JUN		JUL		AGO		SEP		OCT		NOV		DIC	
		2015	2016	2015	2016	2015	2016	2015	2016	2015	2016	2015	2016	2015	2016	2015	2016	2015	2016	2015	2016	2015	2016	2015	2016
Leche de vaca en pequeños envases	EXPORT	5.372	3.283	5.087	1.978	4.500	4.897	5.837	4.161	5.800	2.254	3.103	3.591	3.584	2.276	2.160	2.537	2.592	2.027	3.283	4.096	2.726		2.337	
	IMPORT	10.672	8.409	9.036	7.455	11.228	11.706	9.384	12.679	7.088	8.816	6.332	9.489	11.291	9.430	8.160	7.096	10.552	7.856	10.498	7.460	8.255		8.710	
Leche de oveja y otras leches en pequeños envases	EXPORT	17	39	32	32	26	23	59	207	99	21	83	200	100	164	87	135	286	455	149	967	255		242	
	IMPORT	22	14	24	15	36	23	26	32	242	38	41	396	238	26	319	25	255	1.067	42	668	182		249	
Nata en pequeños envases	EXPORT	458	417	444	570	595	534	619	584	507	710	551	621	589	503	539	633	545	539	499	747	516		572	
	IMPORT	714	615	851	835	942	704	539	795	866	916	607	831	676	727	639	724	565	739	579	704	761		765	
Leche de vaca a granel	EXPORT	3.910	4.255	2.795	3.891	4.056	4.611	6.359	2.941	4.764	4.128	5.227	4.059	4.886	5.465	5.664	7.190	5.558	6.095	4.365	4.879	4.897		4.401	
	IMPORT	17.059	10.025	34.815	6.432	24.466	4.320	21.242	7.328	13.313	5.861	11.469	3.767	15.123	3.131	9.046	1.581	13.175	3.028	21.163	5.546	12.980		15.501	
Leche de oveja y otras a granel	EXPORT	1.340	1.174	1.297	1.349	1.883	1.572	2.042	1.392	2.363	1.159	2.165	1.848	2.431	2.210	2.990	2.344	2.621	3.116	2.307	3.024	2.368		1.697	
	IMPORT	289	113	240	141	343	11	152	36	251	237	246	106	8	84	181	64	60	87	33	43	42		247	
Nata a granel	EXPORT	4.601	4.180	4.382	4.094	3.688	4.939	4.365	4.123	4.227	4.370	4.826	4.560	3.776	4.484	3.671	4.637	3.036	3.940	4.330	11.401	4.150		4.421	
	IMPORT	73	182	118	282	111	821	52	403	116	465	133	425	483	828	336	465	209	229	358	133	152		163	
Leche en polvo desnatada en pequeños envases	EXPORT	0	18	7	3	11	2	2	3	13	10	17	57	4	5	4	2	0	33	1	0	40		40	
	IMPORT	34	31	69	27	28	27	30	37	30	29	64	54	33	38	44	31	17	23	65	23	40		34	
Leche en polvo desnatada a granel	EXPORT	217	158	287	173	582	732	410	731	399	1.212	274	1.394	1.858	1.200	1.860	1.271	1.718	459	1.717	342	2.210		170	
	IMPORT	3.187	3.669	4.347	4.454	4.731	5.190	4.219	3.981	4.178	5.355	4.380	5.432	4.135	2.132	4.267	2.434	4.446	3.988	10.903	3.891	4.366		4.199	
Otras leche en polvo en pequeños envases	EXPORT	12	83	7	66	18	44	27	249	7	180	16	103	26	56	48	32	17	90	52	195	33		17	
	IMPORT	631	314	350	221	397	257	307	273	312	262	440	242	341	252	334	244	438	347	351	248	300		336	
Otras leche en polvo a granel	EXPORT	120	435	2.109	487	808	625	112	288	77	646	281	286	105	624	381	257	365	213	236	525	649		582	
	IMPORT	946	783	985	950	1.081	1.125	760	887	774	961	768	994	884	784	788	562	1.149	814	918	837	1.148		718	
Leches evaporadas/concentrada	EXPORT	739	377	769	251	673	355	553	277	566	435	362	566	452	344	271	15	267	711	214	360	331		289	
	IMPORT	973	194	206	209	187	230	197	364	192	554	229	393	132	253	123	225	256	184	258	224	206		161	
Leches condensadas	EXPORT	1.505	1.821	1.675	1.833	1.774	1.668	1.884	1.775	1.525	1.906	1.792	1.760	1.621	1.895	625	1.835	1.529	1.551	1.667	1.720	3.609		1.763	
	IMPORT	1.173	1.401	1.084	1.134	984	1.172	1.151	1.337	755	1.964	610	1.151	768	741	607	673	663	850	826	1.069	1.196		1.059	
Yogur	EXPORT	7.298	6.699	6.844	6.875	7.763	6.863	7.711	7.394	7.768	7.298	8.045	7.920	8.367	8.114	8.061	8.627	5.842	6.778	7.486	6.934	6.148		7.912	
	IMPORT	13.262	16.887	12.841	10.759	14.490	14.729	13.986	12.350	13.750	12.659	11.784	13.872	13.808	12.172	12.373	11.703	13.011	14.171	15.957	12.697	11.221		11.165	
Otras leches fermentadas	EXPORT	1.577	2.641	1.967	2.465	2.119	2.260	1.764	4.121	2.529	3.691	1.774	3.483	2.652	3.303	2.309	3.965	1.558	2.818	2.324	3.432	2.399		2.294	
	IMPORT	2.258	2.110	2.859	1.785	2.099	2.470	2.137	2.241	2.456	2.329	1.984	2.498	1.994	2.126	2.037	2.183	2.243	2.428	3.341	2.398	1.779		1.871	
Mantequilla	EXPORT	1.058	716	1.022	826	1.043	755	928	658	904	762	1.253	1.888	685	1.943	1.946	1.518	1.195	1.491	1.236	1.151	1.277		1.573	
	IMPORT	1.403	1.623	1.848	1.424	1.536	1.388	1.398	2.006	1.093	1.728	1.619	2.091	1.851	1.679	1.342	1.658	2.563	1.541	2.427	1.693	2.022		1.821	
Aceite de mantequilla	EXPORT	276	387	232	750	627	831	527	1.387	489	1.056	430	721	425	447	363	432	459	577	470	598	430		153	
	IMPORT	142	116	189	94	193	117	212	206	96	212	194	241	241	275	256	64	150	243	287	135	180		173	
Quesos frescos	EXPORT	1.430	2.891	1.550	3.419	2.340	3.283	2.556	3.264	2.725	3.818	3.017	3.620	2.466	2.968	3.144	3.364	2.896	3.262	2.634	2.687	2.676		2.529	
	IMPORT	5.400	5.643	5.618	6.247	5.387	6.469	5.787	6.611	5.842	6.586	5.458	6.606	5.995	7.012	6.970	7.395	5.981	6.878	6.113	6.840	6.381		6.078	
Quesos rallados o en polvo	EXPORT	163	266	219	350	276	379	247	376	244	361	210	289	245	351	432	467	193	268	288	501	267		195	
	IMPORT	1.313	1.672	1.327	1.819	1.414	1.935	1.836	1.965	1.454	1.972	1.614	2.046	1.887	2.193	1.780	2.184	1.895	2.000	1.682	1.724	1.857		1.846	
Quesos fundidos	EXPORT	265	206	266	352	343	259	361	214	385	276	325	220	301	227	447	298	472	246	335	318	307		197	
	IMPORT	1.497	1.278	1.306	1.363	1.610	1.440	1.530	1.420	1.409	1.360	1.542	1.497	1.318	1.231	1.417	1.369	1.540	1.568	1.571	1.447	1.503		1.429	
Otros quesos	EXPORT	4.118	3.349	3.648	3.104	4.106	3.965	3.924	3.372	3.698	3.729	4.216	3.691	4.023	3.361	3.009	3.529	3.066	3.559	3.969	3.486	3.188		3.338	
	IMPORT	11.207	9.407	12.053	10.252	11.400	12.694	12.057	12.647	11.469	13.492	12.143	13.016	11.836	13.023	13.613	12.355	11.975	13.446	12.373	12.450	12.528		10.132	

Fuente: DATACOMEX

Valor: 0 < 0,5 Tn

Valor: - = 0 Tn



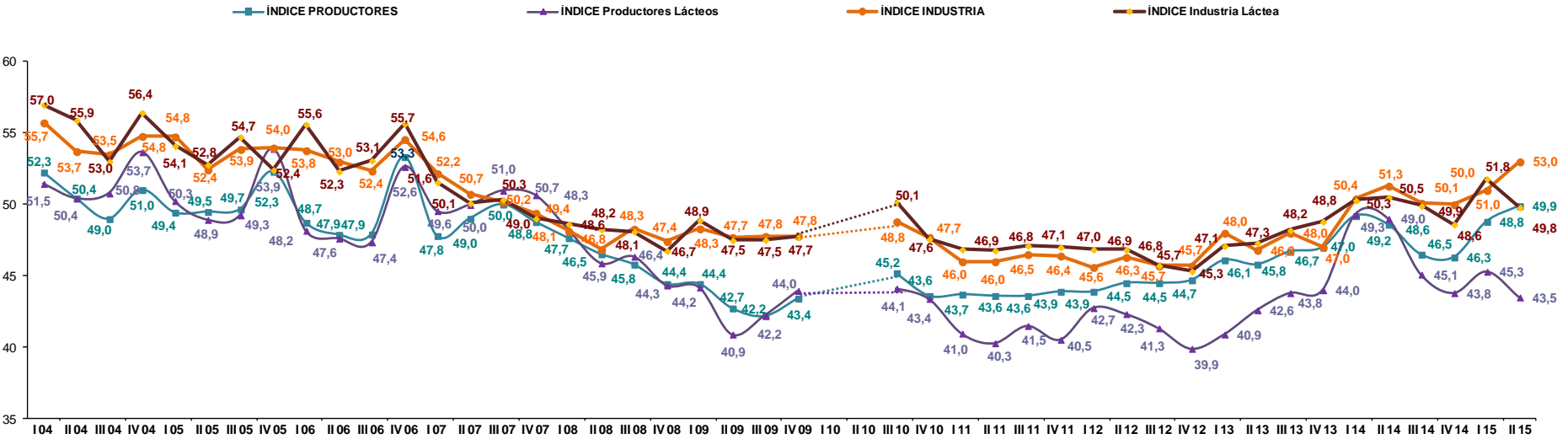
GOBIERNO  
DE ESPAÑA

MINISTERIO  
DE AGRICULTURA Y PESCA,  
ALIMENTACIÓN Y MEDIO AMBIENTE

## BARÓMETRO DEL CLIMA DE CONFIANZA DEL SECTOR LÁCTEO



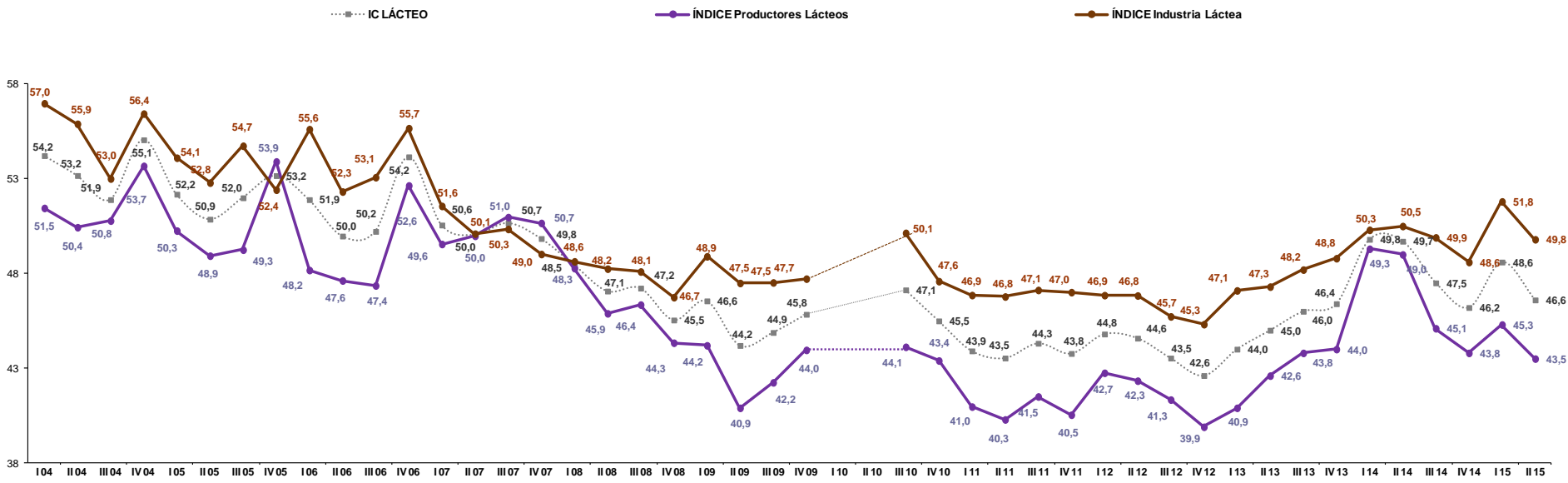
# BARÓMETRO DEL CLIMA DE CONFIANZA DEL SECTOR LÁCTEO



(\*) No existen datos del 2º Trimestre de 2010 por la demora en la concesión del estudio en ese periodo

	I 04	II 04	III 04	IV 04	I 05	II 05	III 05	IV 05	I 06	II 06	III 06	IV 06	I 07	II 07	III 07	IV 07	I 08	II 08	III 08	IV 08	I 09	II 09	III 09	IV 09	I 10	II 10	III 10	IV 10	I 11	II 11	III 11	IV 11	I 12	II 12	III 12	IV 12	I 13	II 13	III 13	IV 13	I 14	II 14	III 14	IV 14	I 15	II 15	
ÍNDICE PRODUCTORES	52,3	50,4	49,0	51,0	49,4	49,5	49,7	52,3	48,7	47,9	47,9	53,3	47,8	49,0	50,0	48,8	47,7	46,5	45,8	44,4	44,4	42,7	42,2	43,4		45,2	43,6	43,7	43,6	43,6	43,9	43,9	44,5	44,5	44,7	46,1	45,8	46,7	47,0	49,2	48,6	46,5	46,3	48,8	49,9		
ÍNDICE Productores Lácteos	51,5	50,4	50,8	53,7	50,3	48,9	49,3	53,9	48,2	47,6	47,4	52,6	49,6	50,0	51,0	50,7	48,3	45,9	46,4	44,3	44,2	44,2	40,9	42,2	44,0		44,1	43,4	41,0	40,3	41,5	40,5	42,7	42,3	41,3	39,9	40,9	42,6	43,8	44,0	49,3	49,0	45,1	43,8	45,3	43,5	
ÍNDICE INDUSTRIA	55,7	53,7	53,5	54,8	54,8	52,4	53,9	54,0	53,8	53,0	52,4	54,6	52,2	50,7	50,2	49,4	48,1	46,8	48,3	47,4	48,3	47,7	47,8	47,8		48,8	47,7	46,0	46,0	46,5	46,4	45,6	46,3	45,7	45,7	45,7	48,0	46,8	48,0	47,0	50,4	51,3	50,1	50,0	51,0	51,0	53,0
ÍNDICE Industria Láctea	57,0	55,9	53,0	56,4	54,1	52,8	54,7	52,4	55,6	52,3	52,4	55,7	54,6	50,1	50,3	49,0	48,6	48,2	48,1	46,7	48,9	47,5	47,5	47,7		50,1	47,6	46,9	46,8	47,1	47,0	46,9	46,8	45,7	45,7	45,3	47,1	48,0	47,3	48,2	48,8	50,3	50,5	49,9	48,6	51,8	49,8

# BARÓMETRO DEL CLIMA DE CONFIANZA DEL SECTOR LÁCTEO



(\* No existen datos del 2º Trimestre de 2010 por la demora en la concesión del estudio en ese periodo

	I 04	II 04	III 04	IV 04	I 05	II 05	III 05	IV 05	I 06	II 06	III 06	IV 06	I 07	II 07	III 07	IV 07	I 08	II 08	III 08	IV 08	I 09	II 09	III 09	IV 09	I 10	II 10	III 10	IV 10	I 11	II 11	III 11	IV 11	I 12	II 12	III 12	IV 12	I 13	II 13	III 13	IV 13	I 14	II 14	III 14	IV 14	I 15	II 15	
IC LÁCTEO	54,2	53,2	51,9	55,1	52,2	50,9	52,0	53,2	51,9	50,0	50,2	54,2	50,6	50,0	50,7	49,8	48,5	47,1	47,2	45,5	46,6	44,2	44,9	45,8				47,1	45,5	43,9	43,5	44,3	43,8	44,8	44,6	43,5	42,6	44,0	45,0	46,0	46,4	49,8	49,7	47,5	46,2	48,6	46,6
Índice Productores Lácteos	51,5	50,4	50,8	53,7	50,3	48,9	49,3	53,9	48,2	47,6	47,4	52,6	49,6	50,0	51,0	50,7	48,3	45,9	46,4	44,3	44,2	44,9	42,2	44,0			44,1	43,4	41,0	40,3	41,5	40,5	42,7	42,3	41,3	39,9	40,9	42,6	43,8	44,0	49,3	49,0	45,1	43,8	45,3	43,5	
Índice Industria Láctea	57,0	55,9	53,0	56,4	54,1	52,8	54,7	52,4	55,6	52,3	53,1	55,7	51,6	50,1	50,3	49,0	48,6	48,2	48,1	46,7	46,6	48,9	47,5	47,5	47,7			50,1	47,6	46,9	46,8	47,1	47,0	46,9	46,8	45,7	45,3	47,1	47,3	48,2	48,8	50,3	50,5	49,9	48,6	51,8	49,8



GOBIERNO  
DE ESPAÑA

MINISTERIO  
DE AGRICULTURA Y PESCA,  
ALIMENTACIÓN Y MEDIO AMBIENTE

## ANEXO. FUENTES INFORMACIÓN



(BCCSA) Barómetro del Clima de Confianza del Sector Agroalimentario  
(BDCH) Base de Datos Consumo en el Hogar  
(CIRCA) Communication & Information Resource Centre Administrator  
(DATACOMEX) Base de Datos de Comercio Exterior  
(EUROSTAT) Oficina Estadística de la Unión Europea  
(FEGA) Fondo Español de Garantía Agraria  
(INE) Instituto Nacional de Estadística  
(IPRI) Índice de Precios Industriales  
(MAGRAMA) Ministerio de Agricultura, Alimentación y Medio Ambiente  
(MINECO) Ministerio de Economía y Competitividad  
(RENGRATI) Red Nacional de Granjas Típicas