

MOVIMIENTO DE FERTILIZANTES

MES : DICIEMBRE 2010

Unidad: Toneladas

PRODUCTO	PRODUCCION	IMPORTACION	VENTAS AGRICOLAS	EXPORTACION
SULFATO AMONICO 21%	37.984	17.846	36.364	11.920
NITROSULFATO AMONICO 26%	12.185	8.822	15.362	10.947
NITRATOS AMONICOS CALCICOS	64.360	39.361	81.936	6.499
NITRATOS AMONICOS	5.547	10.050	9.918	380
UREA 46%	27.252	71.432	69.315	13.175
NITRATO DE CHILE 15.5%	0	1.804	804	1.000
NITRATO DE CALCIO 15.5%	0	10.082	9.082	1.000
SOLUCIONES NITROGENADAS	9.791	18.706	26.653	120
AMONIAICO AGRICOLA 82%	0	0	108	0
OTROS NITROGENADOS SIMPLES	4.612	21.624	21.632	4.000
TOTAL NITROGENADOS SIMPLES	161.731	199.727	271.174	49.041
SUPERFOSFATOS SIMPLES	15.196	118	6.007	3.835
SUPERFOSFATOS CONCENTRADOS	447	0	447	0
ESCORIAS THOMAS	0	1	1	0
OTROS FOSFATADOS SIMPLES	0	500	500	0
TOTAL FOSFATADOS SIMPLES	15.643	619	6.955	3.835
CLORUROS POTASICOS	43.640	13.838	11.392	56.861
SULFATO POTASICO	0	7.970	7.970	0
TOTAL POTASICOS SIMPLES	43.640	21.808	19.362	56.861
MAP	36	1.410	1.254	0
DAP	19.857	6.670	9.125	6.727
COMPLEJOS N-P	0	4.593	4.593	0
COMPLEJOS N-K	0	33.776	12.805	5.000
COMPLEJOS P-K	799	152	979	0
COMPLEJOS N-P-K <10% N	37.145	15.271	48.777	9.000
COMPLEJOS N-P-K >10% N	21.623	64.376	78.527	7.000
TOTAL COMPLEJOS	79.460	126.248	156.060	27.727
TOTAL FERTILIZANTES	300.474	348.402	453.551	137.464
ELEMENTOS FERTILIZANTES				
EN NITROGENADOS SIMPLES	46.456	66.084	83.852	14.639
EN COMPLEJOS	9.862	18.342	20.579	3.591
TOTAL N	56.318	84.426	104.431	18.230
EN FOSFATADOS SIMPLES	2.937	281	1.542	690
EN COMPLEJOS	17.031	14.235	21.896	5.214
TOTAL P2O5	19.968	14.516	23.438	5.904
EN POTASICOS SIMPLES	26.184	12.374	10.820	34.117
EN COMPLEJOS	7.200	24.815	21.882	4.040
TOTAL K2O	33.384	37.189	32.702	38.157

MOVIMIENTO DE FERTILIZANTES

PERIODO : ENERO – DICIEMBRE 2010

Unidad: Toneladas

PRODUCTO	PRODUCCION	IMPORTACION	VENTAS AGRICOLAS	EXPORTACION
SULFATO AMONICO 21%	445.495	156.359	288.369	216.203
NITROSULFATO AMONICO 26%	138.945	11.006	82.866	105.835
NITRATOS AMONICOS CALCICOS	689.149	225.147	807.111	188.291
NITRATOS AMONICOS	94.562	103.106	130.134	5.912
UREA 46%	355.252	579.715	618.569	77.109
NITRATO DE CHILE 15.5%	0	30.040	29.040	1.000
NITRATO DE CALCIO 15.5%	0	88.436	84.992	5.980
SOLUCIONES NITROGENADAS	155.139	113.323	205.684	9.896
AMONIACO AGRICOLA 82%	0	919	2.891	0
OTROS NITROGENADOS SIMPLES	90.201	51.467	133.421	7.403
TOTAL NITROGENADOS SIMPLES	1.968.743	1.359.518	2.383.077	617.629
SUPERFOSFATOS SIMPLES	156.571	34.502	114.017	37.951
SUPERFOSFATOS CONCENTRADOS	10.672	3.711	14.383	0
ESCORIAS THOMAS	0	89	89	0
OTROS FOSFATADOS SIMPLES	4.937	18.220	22.936	0
TOTAL FOSFATADOS SIMPLES	172.180	56.522	151.425	37.951
CLORUROS POTASICOS	522.540	213.197	165.544	661.839
SULFATO POTASICO	0	40.507	36.589	4.844
TOTAL POTASICOS SIMPLES	522.540	253.704	202.133	666.683
MAP	11.469	44.391	38.917	5.194
DAP	230.065	100.536	177.956	86.143
COMPLEJOS N-P	13.561	11.328	9.277	12.597
COMPLEJOS N-K	0	245.332	150.427	26.765
COMPLEJOS P-K	15.615	7.736	21.225	2.232
COMPLEJOS N-P-K <10% N	781.900	123.884	856.328	141.142
COMPLEJOS N-P-K >10% N	268.350	330.341	518.764	109.465
TOTAL COMPLEJOS	1.320.960	863.548	1.772.894	383.538
TOTAL FERTILIZANTES	3.984.423	2.533.292	4.509.529	1.705.801
ELEMENTOS FERTILIZANTES				
EN NITROGENADOS SIMPLES	567.382	465.710	732.401	167.305
EN COMPLEJOS	147.546	119.905	208.583	49.067
TOTAL N	714.928	585.615	940.984	216.372
EN FOSFATADOS SIMPLES	35.552	17.367	38.935	6.831
EN COMPLEJOS	263.915	131.372	298.877	78.623
TOTAL P2O5	299.467	148.739	337.812	85.454
EN POTASICOS SIMPLES	313.524	149.847	118.396	399.526
EN COMPLEJOS	131.809	166.351	241.187	40.137
TOTAL K2O	445.333	316.198	359.583	439.663

MOVIMIENTO DE FERTILIZANTES

MES : DICIEMBRE 2010

Unidad: Toneladas

CLAVES	PRODUCTOS COMERCIALES	EXIST. FCA 1-12-2010	RECURSOS			VENTA AGRICOLA	DEPOSITO TRANSF(1)	EMPLEOS		EXPORT	EXIST. FCA. 31-12-2010
			PRODUCC	IMPORT	OTRAS PROCED(1)			TRANSF. PROPIA	USO NO AGRICOLA		
TOTAL N. SIMPLES	TOTAL NITROGENADOS SIMPLES	102.861	161.731	199.727	14.839	271.174	34.204	8.677	14.676	49.041	101.386
TOTAL F. SIMPLES	TOTAL FOSFATADOS SIMPLES	5.631	15.643	619	2.270	6.955	2.274	2.411	0	3.835	8.688
TOTAL POT SIMPLES	TOTAL POTASICOS SIMPLES	283.126	43.640	21.808	7.318	19.362	6.944	3.646	4.336	56.861	264.743
TOTAL COMPLEJOS	TOTAL COMPLEJOS	71.818	79.460	126.248	24.333	156.060	13.724	10.125	8.712	27.727	85.511
TOTAL	TOTAL FERTILIZANTES	463.436	300.474	348.402	48.760	453.551	57.146	24.859	27.724	137.464	460.328
ELEMENTOS FERTILIZANTES											
N	EN NITROGENADOS SIMPLES	28.409	46.456	66.084	4.033	83.852	10.947	2.887	6.406	14.639	26.248
	EN COMPLEJOS	9.454	9.862	18.342	3.144	20.579	2.168	1.439	1.133	3.591	11.895
	TOTAL N	37.863	56.318	84.426	7.177	104.431	13.115	4.326	7.539	18.230	38.143
P2O5	EN FOSFATADOS SIMPLES	1.014	2.937	281	408	1.542	409	434	0	690	1.564
	EN COMPLEJOS	13.555	17.031	14.235	3.239	21.896	3.488	1.200	0	5.214	16.261
	TOTAL P2O5	14.569	19.968	14.516	3.647	23.438	3.897	1.634	0	5.904	17.825
K2O	EN POTASICOS SIMPLES	169.785	26.184	12.374	4.334	10.820	4.166	2.079	2.688	34.117	158.806
	EN COMPLEJOS	8.463	7.200	24.815	3.652	21.882	1.167	3.440	4.008	4.040	9.599
	TOTAL K2O	178.248	33.384	37.189	7.986	32.702	5.333	5.519	6.696	38.157	168.405

(1) Movimiento entre fábricas y almacenes de los fabricantes.

MOVIMIENTO DE FERTILIZANTES

PERIODO : ENERO – DICIEMBRE 2010

Unidad: Toneladas

CLAVES	PRODUCTOS COMERCIALES	EXIST. FCA 1-01-2010	RECURSOS				EMPLEOS			EXPORT	EXIST. FCA. 31-12-2010
			PRODUCC	IMPORT	OTRAS PROCED(1)	VENTA AGRICOLA	DEPOSITO TRANSF(1)	TRANSF. PROPIA	USO NO AGRICOLA		
TOTAL N. SIMPLES	TOTAL NITROGENADOS SIMPLES	157.774	1.968.743	1.359.518	435.593	2.383.077	439.988	161.666	218.315	617.629	101.386
TOTAL F. SIMPLES	TOTAL FOSFATADOS SIMPLES	4.132	172.180	56.522	30.304	151.425	35.988	29.072	0	37.951	8.688
TOTAL POT SIMPLES	TOTAL POTASICOS SIMPLES	533.776	522.540	253.704	92.469	202.133	100.087	110.623	58.220	666.683	264.743
TOTAL COMPLEJOS	TOTAL COMPLEJOS	33.672	1.320.960	863.548	350.974	1.772.894	187.945	72.078	67.188	383.538	85.511
TOTAL	TOTAL FERTILIZANTES	729.354	3.984.423	2.533.292	909.340	4.509.529	764.008	373.439	343.723	1.705.801	460.328
ELEMENTOS FERTILIZANTES											
N	EN NITROGENADOS SIMPLES	44.972	567.382	465.710	130.606	732.401	137.895	52.525	92.477	167.305	26.248
	EN COMPLEJOS	3.342	147.546	119.905	46.066	208.583	27.371	11.168	8.734	49.067	11.895
	TOTAL N	48.314	714.928	585.615	176.672	940.984	165.266	63.693	101.211	216.372	38.143
P2O5	EN FOSFATADOS SIMPLES	744	35.552	17.367	5.379	38.935	6.478	5.233	0	6.831	1.564
	EN COMPLEJOS	6.796	263.915	131.372	78.822	298.877	57.528	29.629	0	78.623	16.261
	TOTAL P2O5	7.540	299.467	148.739	84.201	337.812	64.006	34.862	0	85.454	17.825
K2O	EN POTASICOS SIMPLES	320.217	313.524	149.847	54.728	118.396	59.595	66.210	35.784	399.526	158.806
	EN COMPLEJOS	4.461	131.809	166.351	38.115	241.187	15.194	3.757	30.906	40.137	9.599
	TOTAL K2O	324.678	445.333	316.198	92.843	359.583	74.789	69.967	66.690	439.663	168.405

(1) Movimiento entre fábricas y almacenes de los fabricantes.

**CONSUMO AGRICOLA DE FERTILIZANTES POR AUTONOMIAS.
DICIEMBRE DE 2010 (Miles de toneladas de elemento fertilizante)**

AUTONOMIA	NITROGENADOS	FOSFATADOS	POTASICOS
GALICIA	2,6	2,0	1,4
ASTURIAS	1,0	0,1	1,4
CANTABRIA	1,7	0,4	0,3
PAIS VASCO	2,5	0,8	1,0
NAVARRA	1,9	0,3	0,6
LA RIOJA	1,5	0,3	0,8
ARAGON	8,1	1,2	1,6
CATALUÑA	4,8	0,9	3,2
BALEARES	0,0	0,0	0,0
CASTILLA-LEON	20,2	6,0	5,7
MADRID	0,1	0,2	0,1
CASTILLA-LA MANCHA	9,5	4,2	1,5
EXTREMADURA	6,0	2,2	2,4
VALENCIA	5,0	0,6	4,1
MURCIA	2,2	0,7	2,2
ANDALUCIA	37,0	3,2	6,3
CANARIAS	0,3	0,3	0,1
TOTAL ESPAÑA	104,4	23,4	32,7

**CONSUMO AGRICOLA DE FERTILIZANTES POR AUTONOMIAS.
ENERO A DICIEMBRE DE 2010 (Miles de toneladas de elemento fertilizante)**

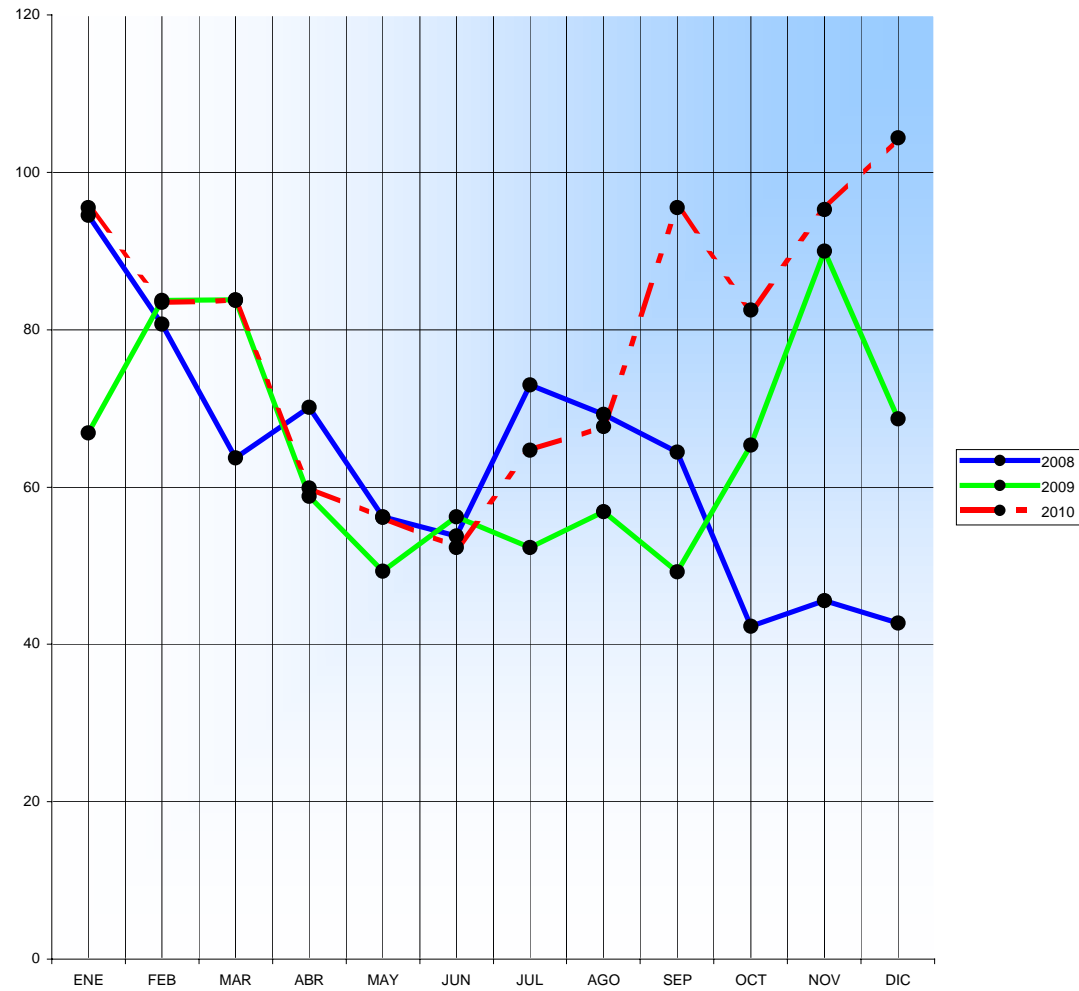
AUTONOMIA	NITROGENADOS	FOSFATADOS	POTASICOS
GALICIA	25,6	13,8	9,3
ASTURIAS	4,1	2,3	3,2
CANTABRIA	9,1	4,3	2,2
PAIS VASCO	9,7	2,7	4,7
NAVARRA	20,9	10,2	6,1
LA RIOJA	11,1	4,1	5,0
ARAGON	84,0	36,1	29,3
CATALUÑA	45,0	19,1	28,9
BALEARES	4,4	0,3	0,4
CASTILLA-LEON	213,7	84,9	70,5
MADRID	3,7	2,7	2,8
CASTILLA-LA MANCHA	101,3	41,0	28,3
EXTREMADURA	44,8	22,6	23,2
VALENCIA	76,2	21,7	36,9
MURCIA	58,5	13,4	23,0
ANDALUCIA	225,4	55,6	81,9
CANARIAS	3,6	1,9	3,6
TOTAL ESPAÑA	941,1	336,7	359,3

CONSUMO DE FERTILIZANTES PARA USOS AGRICOLAS, POR MESES
(Miles de toneladas de elemento fertilizante)

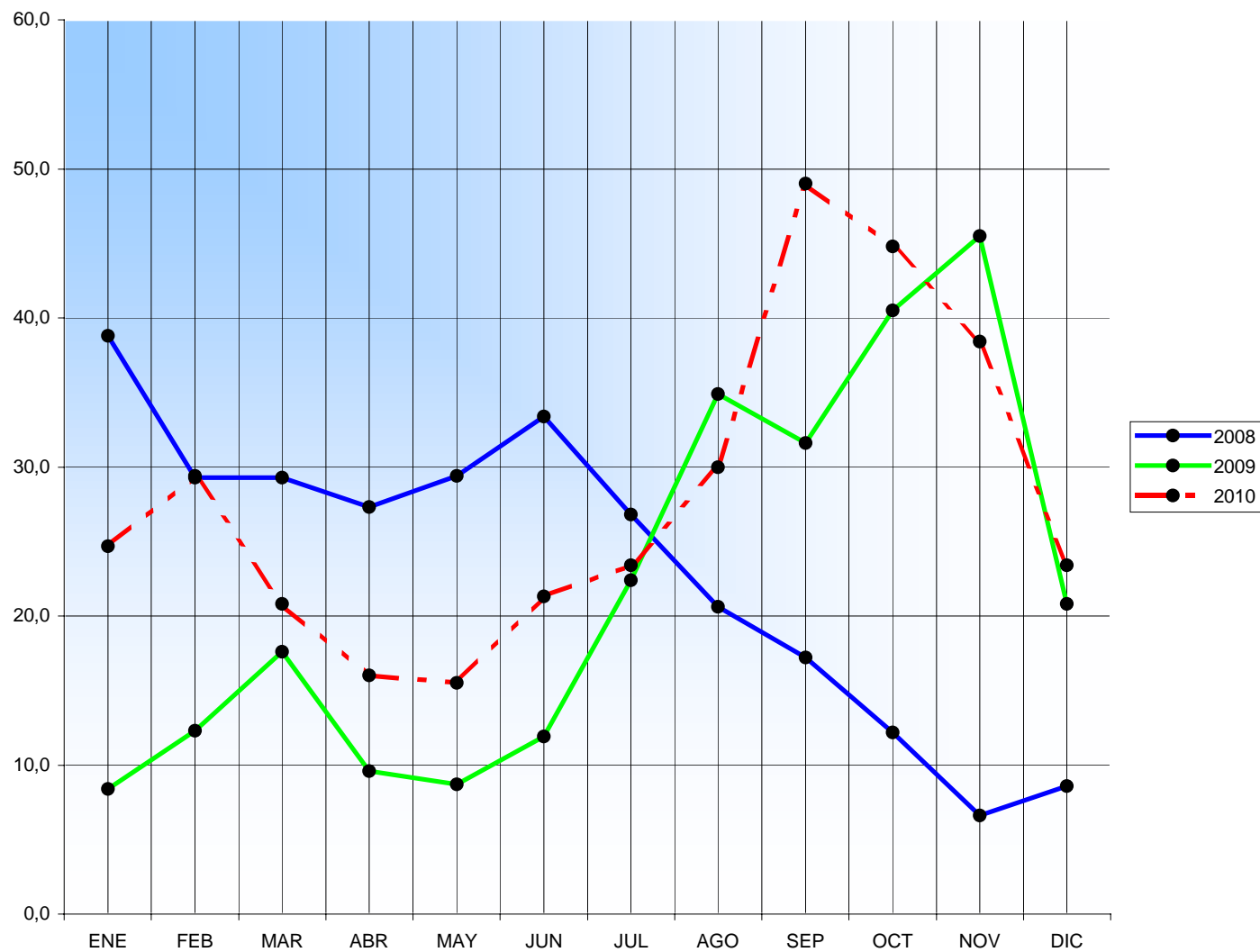
	AÑO	Enero	Febrero	Marzo	Abril	Mayo	Junio	Julio	Agosto	Septbre.	Octubre	Novbre.	Dicbre.	TOTAL
NITROGENADOS	2006	69,7	97,3	85,6	66,7	76,5	72,3	53,2	48,7	84,2	105,7	106,7	103,8	970,4
	2007	92,9	87,8	85,5	51,5	58,6	55,6	80,4	79,2	102,7	109,8	96,3	85,6	985,9
	2008	94,5	80,7	63,7	70,1	56,2	53,8	70,6	65,8	63,9	39,9	43,6	36,9	739,7
	2009	66,9	83,7	83,8	58,8	49,3	56,2	52,3	56,9	49,2	65,3	90,0	68,6	781,0
	2010	95,5	83,5	83,7	59,9	56,1	52,3	64,7	67,7	95,5	82,5	95,3	104,4	941,1
FOSFATADOS	2006	22,0	32,8	34,4	26,3	45,5	45,4	30,2	35,1	42,0	54,2	44,5	40,1	452,5
	2007	43,6	37,5	34,9	22,9	32,8	43,8	45,3	53,9	57,8	67,3	60,8	53,9	554,5
	2008	38,8	29,3	29,3	27,3	29,4	33,4	25,8	19,1	16,9	10,7	5,4	6,2	271,6
	2009	8,4	12,3	17,6	9,6	8,7	11,9	22,4	34,9	31,6	40,5	45,5	20,8	264,2
	2010	24,7	29,4	20,8	16,0	15,5	21,3	23,4	30,0	49,0	44,8	38,4	23,4	336,7
POTASICOS	2006	26,9	39,3	37,5	36,1	39,4	26,0	13,2	23,4	36,1	38,5	42,4	31,7	390,5
	2007	38,9	37,6	45,9	35,4	26,9	29,3	27,4	26,9	46,3	42,2	51,9	36,2	444,9
	2008	38,5	35,3	29,4	36,9	34,4	26,3	25,7	23,2	29,2	12,9	15,1	12,3	319,2
	2009	6,1	11,5	15,8	12,0	9,8	7,5	12,4	15,3	10,8	29,3	18,4	17,2	166,1
	2010	30,8	33,7	35,5	35,6	20,2	14,9	28,1	26,4	38,8	32,7	29,9	32,7	359,3

FUENTE: Resultados obtenidos con el convenio de asistencia técnica para la determinación de las estadísticas de fertilizantes, entre ANFFE y el MARM.

EVOLUCIÓN MENSUAL DEL CONSUMO AGRICOLA DE FERTILIZANTES NITROGENADOS (000 t de N)



EVOLUCIÓN MENSUAL DEL CONSUMO AGRÍCOLA DE FERTILIZANTES FOSFATADOS (000 t de P₂O₅)



EVOLUCIÓN MENSUAL DEL CONSUMO AGRICOLA DE FERTILIZANTES POTASICOS (000 t K₂O)

