

2023

CONGRESO INTERNACIONAL
INTERNACIONAL CONGRESS

LOS SEGUROS AGRARIOS EN EL ACTUAL CONTEXTO
CLIMÁTICO: SITUACIÓN Y PERSPECTIVAS

AGRICULTURAL INSURANCE IN THE CURRENT
CLIMATE CONTEXT: SITUATION AND PROSPECTS

AUTOR: Jorge vega Urriola

TÍTULO DE LA PONENCIA: Programa Seguros Agropecuarios en Chile

FECHA DE LA PONENCIA: 05 de octubre de 2023



2023
CONGRESO INTERNACIONAL
INTERNACIONAL CONGRESS

Ministerio de Agricultura

INDAP

SAG

CONAF

CNR

ODEPA

FIA

INIA

INFOR

CIREN

FUCOA

AGROSEGUROS

ACHIPIA

¿Qué es Agroseguros?

Agroseguros, es una entidad creada el año 2000 por el Consejo de Ministros de CORFO que tiene entre sus funciones:

- **Crear, desarrollar y promover el mercado de Seguros agropecuarios** en el país
- **Administrar un subsidio estatal** para el copago de las primas de los Seguros del Agro que se contraten año a año.
- Agroseguros **arbitra las condiciones para que el seguro opere** (Normas de Suscripción), entregando las definiciones caso a caso a las compañías de seguro con las cuales firma Convenios (establecemos las condiciones máximas para el acceso al subsidio por parte de cada agricultor).

Marco Normativo

Reglamento

- Resolución (A) de Corfo que aprueba el Reglamento de operación del Comité.
- Resolución (A) de Agroseguros que aprueba condiciones de otorgamiento del subsidio.

➤ Normas de Suscripción

Agroseguros aprueba anualmente para efectos de acceder al subsidio a las primas, el conjunto de parámetros asociados a la operación de las distintas líneas de seguro incorporadas al Programa con subsidio estatal al copago de las primas.

Las Normas de Suscripción contemplan:

1. Cultivos y zonas asegurables
2. Parámetros técnicos: fechas de siembra, de cosecha, rendimientos referenciales.
3. Parámetros comerciales: precios máximos , montos asegurados máximos por hectárea, TASAS máximas.



2023
CONGRESO INTERNACIONAL
INTERNACIONAL CONGRESS

Líneas de Seguros con subsidio estatal

 Seguros Agrícolas 

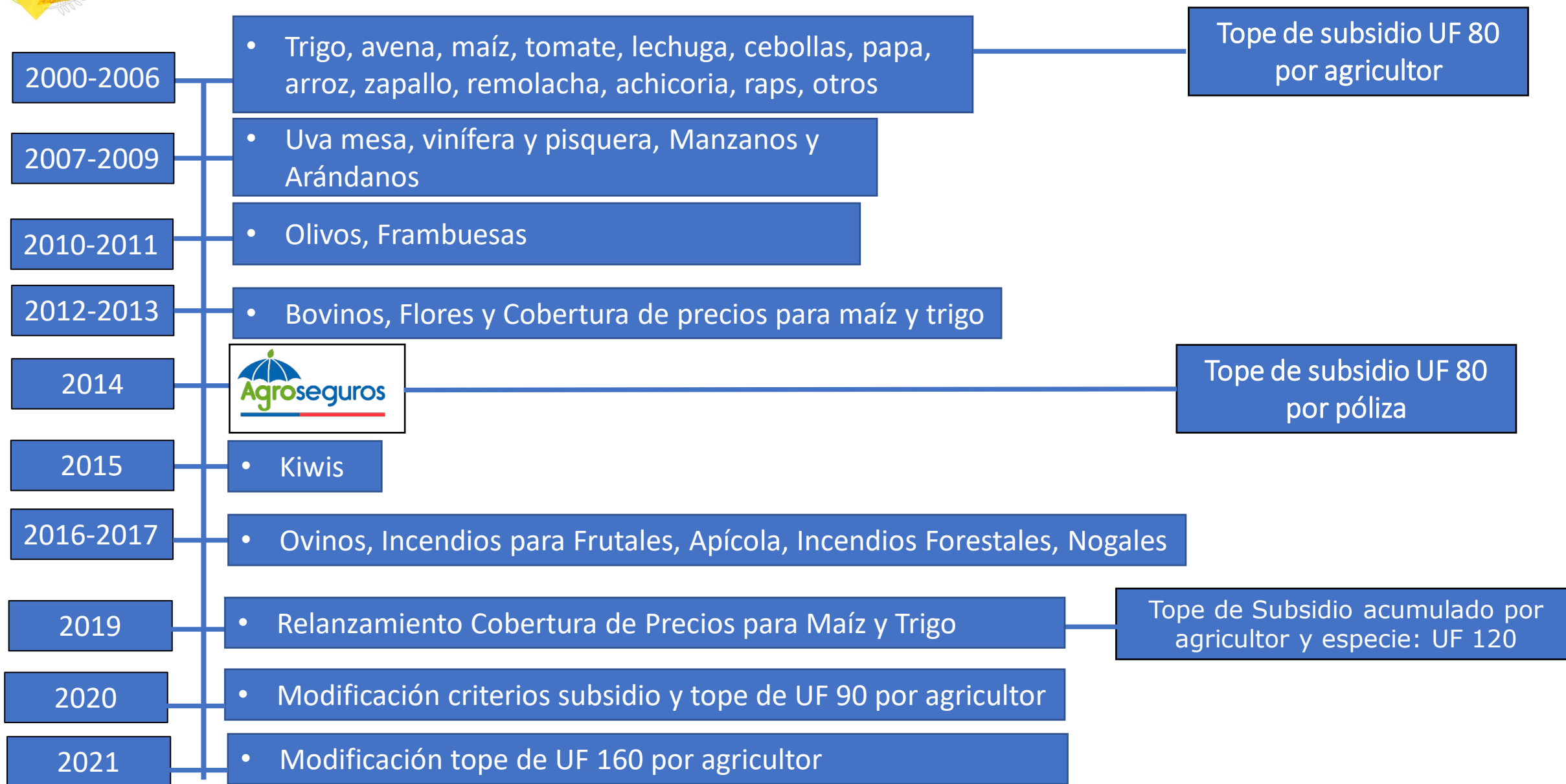
 Seguros Pecuarios 

 Seguros Forestales 

 Cobertura de Precios 

Presupuesto 2023
\$ 7.500 millones
(MM EUR 8,00)

Evolución de los Seguros





2023
CONGRESO INTERNACIONAL
INTERNACIONAL CONGRESS

Subsidio Estatal al copago de las primas

Subsidio Base 40% de la Prima + 1 UF por Póliza

➤ Recontratación:

Si en los últimos 10 años contrató:

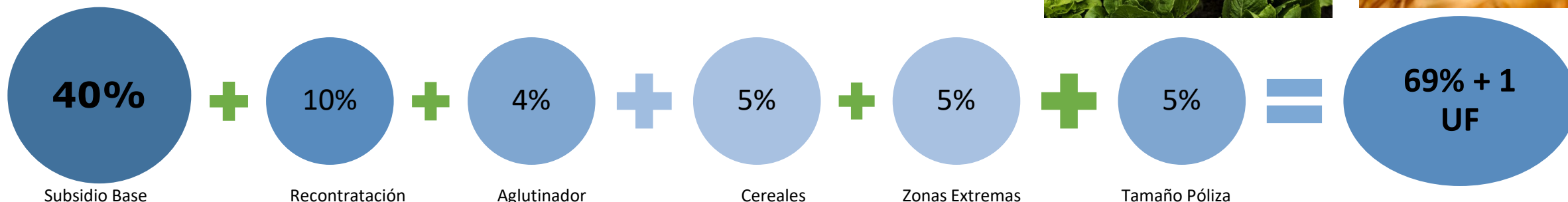
- 1 año = 2%
- 2 años = 4%
- 3 años = 6%
- 4 años = 8%
- 5 años = 10%

➤ Contratación colectiva: 4%

➤ Cereales: 5%

➤ Zonas extremas: 5%

➤ Pólizas < a UF 1.000: 5%



Tope del subsidio: 80 UF por póliza y 160 UF por RUT



2023
CONGRESO INTERNACIONAL
INTERNACIONAL CONGRESS

Seguro Agrícola

Línea de Seguro	Rubro	Cobertura Geográfica	Riesgos cubiertos	Esquema Aseguramiento
Cultivos anuales	Cereales (incluye semilleros)	Arica y Parinacota a Chiloé	Sequía en Secano, lluvia (excesiva o extemporánea) helada, viento, granizo, nieve.	Rendimiento esperado
	Hortalizas (incluye invernaderos)			
	Cultivos Industriales			
	Leguminosas			
	Forrajeras			
Flores	Flores de corte	Coquimbo y Valparaíso	Heladas	Daño
Frutales	Vides	Atacama a Maule	Cobertura básica (helada y granizo) y full (lluvia, viento y nieve)	100% de la producción
	Pomáceas	Valparaíso a Araucanía	Lluvia (excesiva o extemporánea), heladas, vientos, granizos, nieve	100% de la producción
	Arándanos	Coquimbo a Los Lagos	Heladas, granizos (en frambuesas hasta la VIII región)	Daño
	Frambuesas	Coquimbo a Los Lagos		
	Olivos	Atacama a Maule	Heladas	Daño
	Kiwi	Valparaíso a Biobío		
	Nogal	Coquimbo a Maule		
	Frutales mayores y menores	Arica y Parinacota a Aysén	Incendio y daños materiales por riesgos de la naturaleza.	Incendio con adicionales



2023
CONGRESO INTERNACIONAL
INTERNACIONAL CONGRESS

Seguro Pecuario

Línea de Seguro	Rubro	Cobertura Geográfica	Riesgos cubiertos	Esquema Aseguramiento
Pecuario	Ganado bovino	Arica y Parinacota a Magallanes.	Muerte animal provocada por accidente, incendio, enfermedad o evento de la naturaleza, que estén descritas en la póliza. Más ataque de otros animales y robo.	Valor del animal, aplicando deducibles y franquicias.
	Ganado Ovino			
	Apícola	Coquimbo a Los Lagos.	Lluvia torrencial, viento fuerte, incendio, terremoto, intoxicación, golpe de calor, sequía, erupción, robo, responsabilidad civil, etc..	Valor asegurado por la colmena (30%), producción (35%) y material vivo (35%).



2023
CONGRESO INTERNACIONAL
INTERNACIONAL CONGRESS

Seguro Forestal

Línea de Seguro	Rubro	Cobertura Geográfica	Riesgos cubiertos	Esquema Aseguramiento
Forestal	Forestal	Coquimbo a Aysén.	Incendio y daños materiales provocados por aeronaves, explosión, avalancha, aluviones, entre otros.	Daño

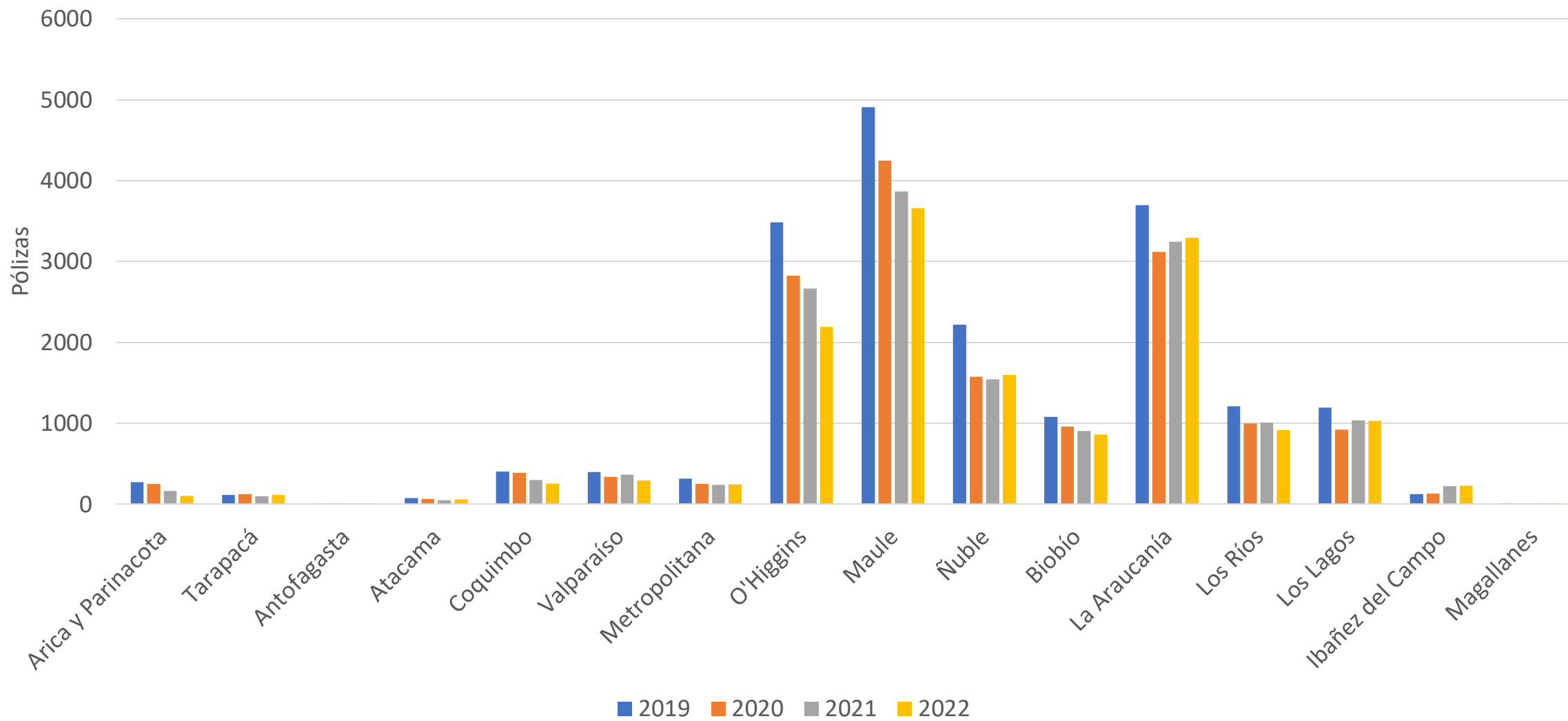


2023
CONGRESO INTERNACIONAL
INTERNACIONAL CONGRESS

Estadísticas de Contratación y Subsidio

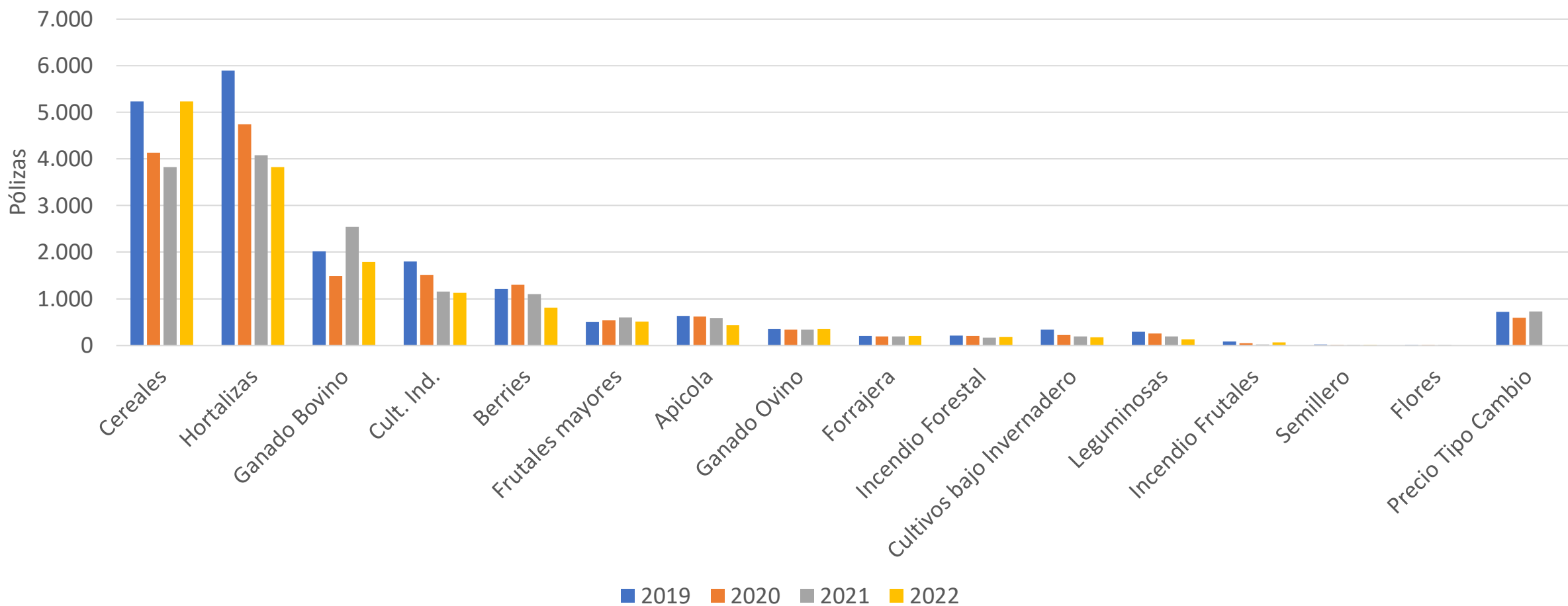


Evolución en contratación de N° de pólizas según región (Enero a Diciembre 2019-2022)





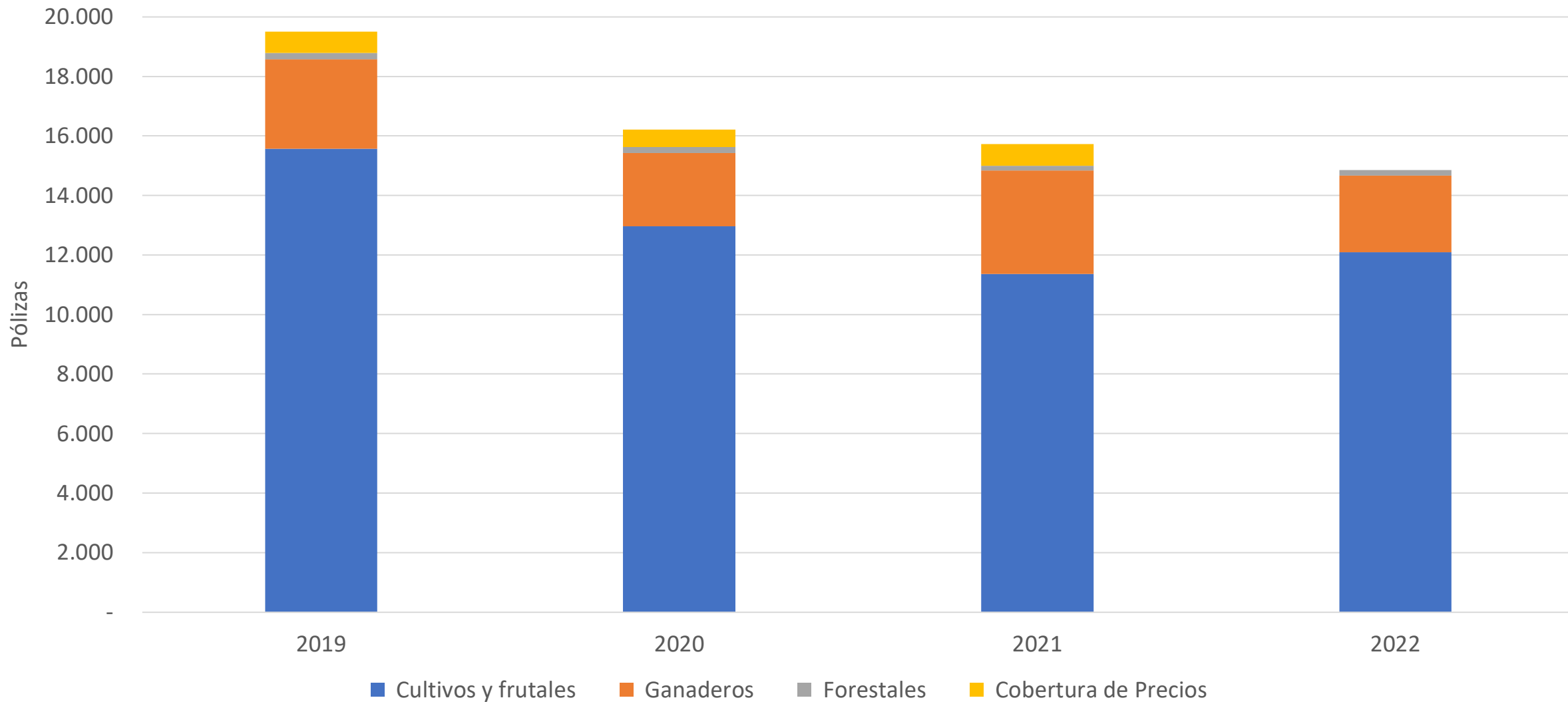
Evolución en contratación de N° de pólizas según rubro (Enero a Diciembre 2019-2022)





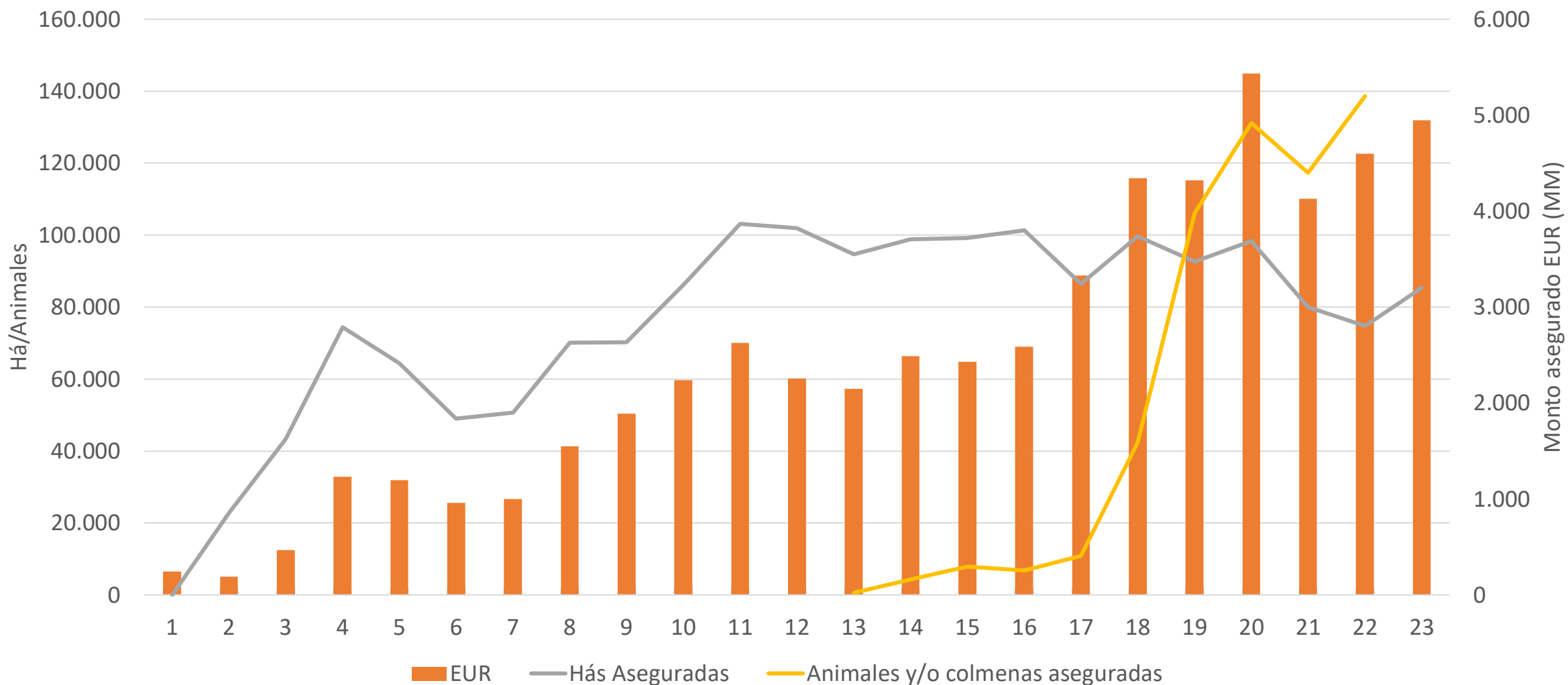
2023
CONGRESO INTERNACIONAL
INTERNACIONAL CONGRESS

Evolución en contratación acumulada de pólizas Enero a Diciembre 2019-2022

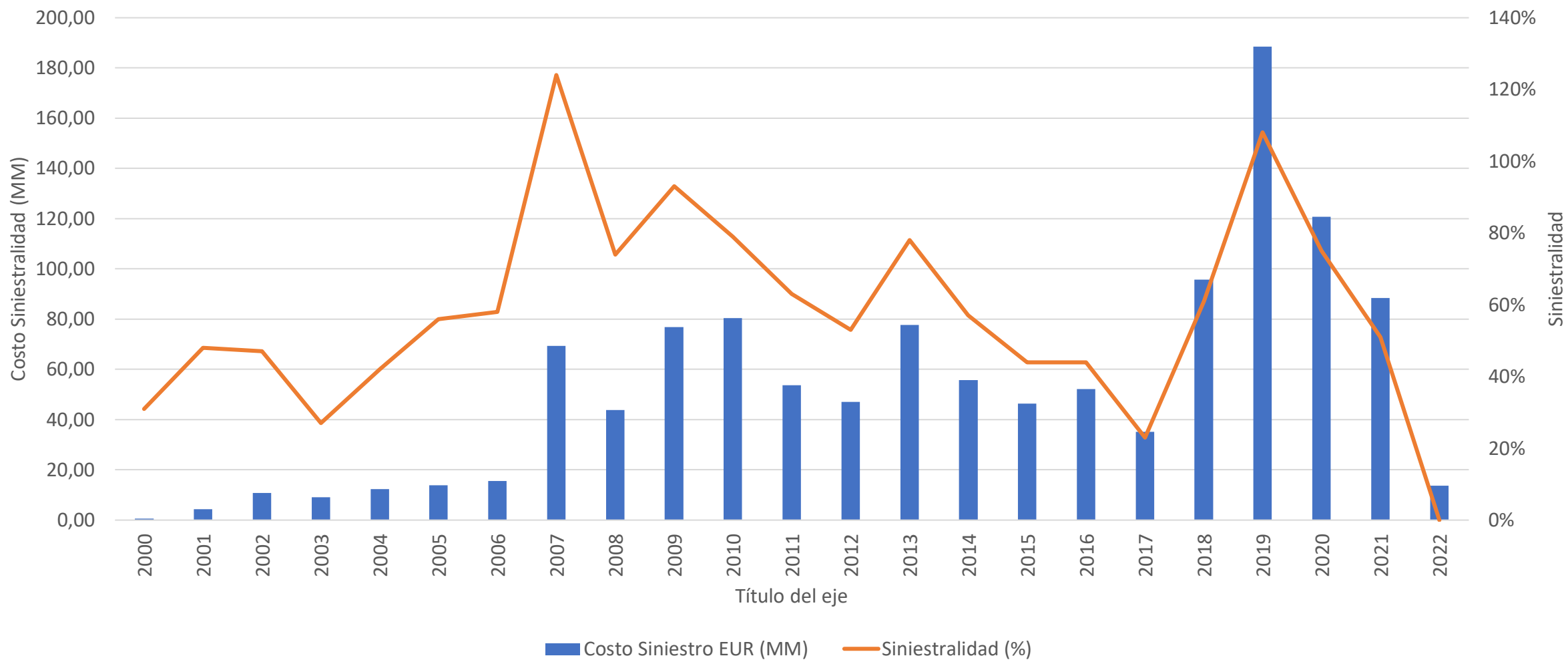




Cantidad de superficie (ha), animales/colmenas y monto asegurado EUR (MM) según año (2000 – 2022)



Costo EUR (MM) y % de siniestralidad según año (2000 2021)



Valores históricos sobre contratación, subsidios, costos de siniestralidad, % de siniestralidad y unidades/hectáreas aseguradas

Año	Contratación		Monto Asegurado (UF)	Hás Aseguradas	QQM asegurados Cobertura de Precios	Animales y/o colmenas aseguradas	Subsidio (UF)	N° Agricultores indemnizados	Costo Siniestro (UF)	Siniestralidad (%)
	Pólizas (N°)	Prima (UF)								
2000	153	4.776	640	6			510	7	1.483	31%
2001	1.727	24.207	505.993	22.812			11.604	115	11.643	48%
2002	4.886	59.724	1.227.566	43.333			36.958	321	28.290	47%
2003	9.712	88.359	3.242.705	74.450			57.718	258	24.089	27%
2004	8.845	78.167	3.151.762	64.330			40.168	245	32.458	42%
2005	7.693	65.161	2.527.873	49.037			36.314	285	36.437	56%
2006	8.649	70.448	2.634.678	50.717			48.067	278	40.839	58%
2007	10.566	146.661	4.077.641	70.079			70.095	560	182.281	124%
2008	11.414	156.577	4.975.118	70.181			79.023	665	115.301	74%
2009	14.286	217.721	5.886.980	86.183			101.050	1.057	202.167	93%
2010	18.489	267.993	6.907.241	103.182			134.531	790	211.779	79%
2011	20.352	224.225	5.932.296	101.944			132.729	1.281	141.363	63%
2012	19.680	228.163	5.652.114	94.626	22.750	645	137.150	1.417	123.633	53%
2013	19.624	270.891	6.542.683	98.781	282.480	4.264	146.037	1.888	204.412	78%
2014	19.180	280.717	6.394.370	99.144		7.912	148.093	1.501	146.809	57%
2015	18.207	317.634	6.811.151	101.292		6.868	144.972	808	122.241	44%
2016	17.082	339.611	8.761.408	86.478		10.823	164.196	960	137.131	44%
2017	16.794	419.440	11.430.515	99.673		42.292	184.270	755	92.448	23%
2018	16.613	420.453	11.369.647	92.622		106.124	201.989	1.920	252.074	61%
2019	19.503	444.995	14.300.533	98.352	485.083	131.084	202.389	4.049	495.881	108%
2020	16.211	398.088	10.863.227	80.036	317.630	117.270	150.918	3.935	317.760	75%
2021	15.725	487.386	12.103.889	74.817	426.185	138.614	181.340	1.993	232.770	51%
2022	14.854	415.050	13.019.709	85.320		114.199	162.450	545	35.892	8,12% (*)

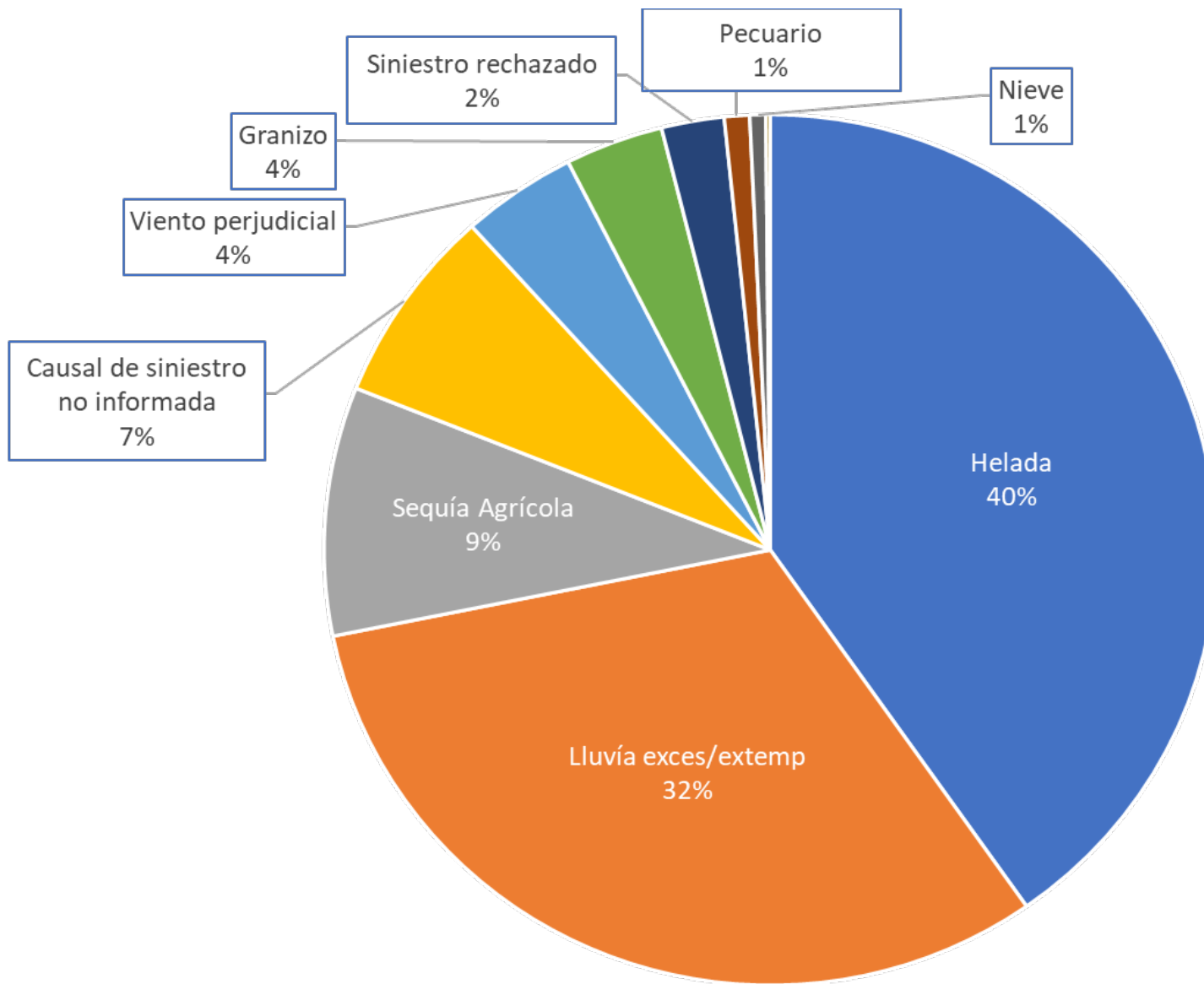
(*) Información parcial, siniestralidad en curso



2023

CONGRESO INTERNACIONAL
INTERNACIONAL CONGRESS

Causal de siniestro 2000-2021





2023
CONGRESO INTERNACIONAL
INTERNACIONAL CONGRESS

Simulador

<https://simuladores.agroseguros.gob.cl/>



Normas de Suscripción y Simulación de Subsidio

1. Selecciona línea

- CA Seguros Agrícolas
- GA Seguros Pecuarios
- FT Seguros Forestal

2. Selecciona región

- Bernardo O'Higgins
- VII Región del Maule**
- XVI Región de Ñuble
- VIII Región del Biobío
- IX Región de La Araucanía

3. Selecciona comuna

- 39600 Penco
- 38800 Rauco
- 40500 Retiro**
- 38200 Romeral
- 39200 Río Claro
- 38400 Saavedra

4. Selecciona rubro

- AR Arándanos**
- CE Cereales
- CI Cult. Ind.
- FO Forrajera
- FA Frambuesas

5. Selecciona un producto

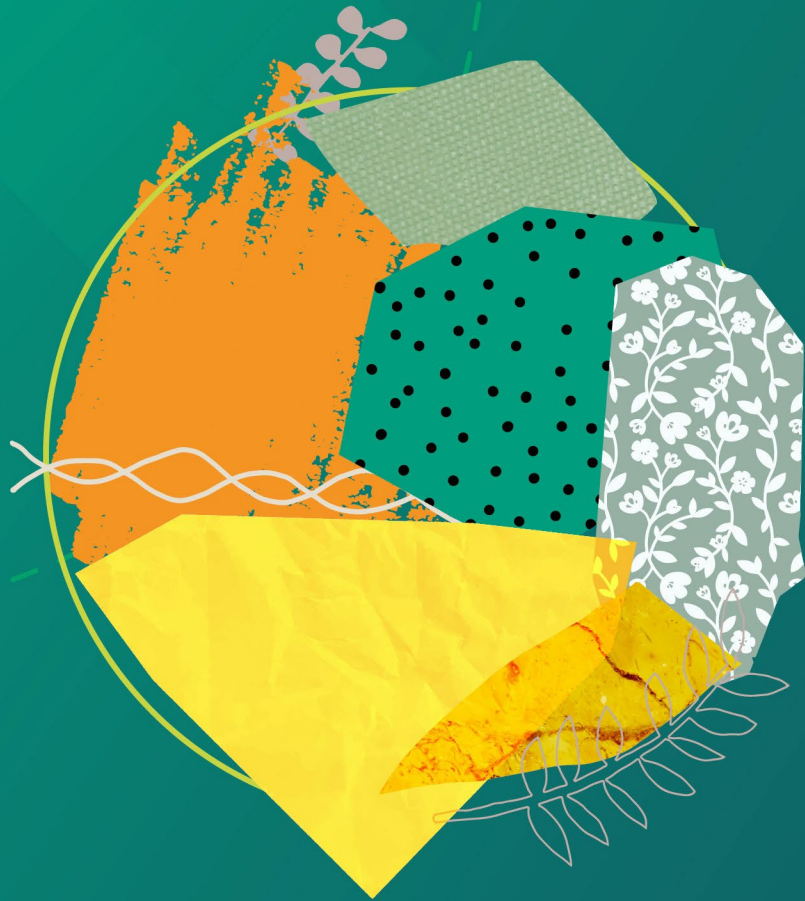
- 210101 Arándano /Todas Las Variedades Con Control de Heladas**
- 210100 Arándano /Todas Las Variedades Sin Control de Heladas



ZHS	SAC	Unidad	Tipo Riego	Inicio	Termino	Tasa	Deducible	Cobertura	Monto Asegurado Maximo	Tolerancia Monto Asegurado
AR0703	87,2; 97,1 y 87,3	TON	Riego	1 Octubre	15 Enero	8%	20	100%	20000	20

* Precios expresados en Dólar

Simular subsidio



2023

CONGRESO INTERNACIONAL
INTERNACIONAL CONGRESS

LOS SEGUROS AGRARIOS EN EL ACTUAL CONTEXTO
CLIMÁTICO: SITUACIÓN Y PERSPECTIVAS

AGRICULTURAL INSURANCE IN THE CURRENT
CLIMATE CONTEXT: SITUATION AND PROSPECTS

GRACIAS

 @Seguro_Agrario