

MEJILLÓN

PRECIOS SEMANALES EN LA CADENA DE COMERCIALIZACIÓN



Observatorio de Precios de los Alimentos

Campaña

2012

Semana 52

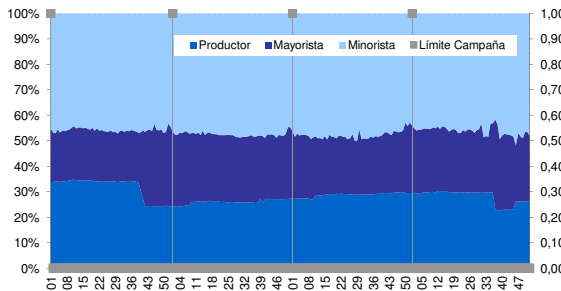
(Semana 52/2012)

24-dic

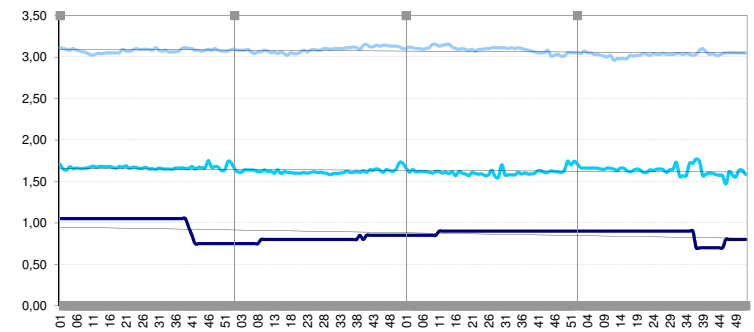
	Precios (€/kg)		
	Origen	Merca	Destino
Semana 52 (2012)	0,80	1,59	3,05
Promedio 4 Semanas Anteriores	0,80	1,60	3,05
(1) Promedio Campaña	0,85	1,63	3,03
(2) Promedio 2 Campañas Anteriores	0,85	1,62	3,09
Variación (1)/(2)	1%	1%	-2%
	Margen Bruto (€/kg)		
	Merca-Origen	Destino-Merca	Destino-Origen
Semana 52 (2012)	0,79	1,46	2,25
Promedio 4 Semanas Anteriores	0,80	1,45	2,25
(1) Promedio Campaña	0,78	1,40	2,18
(2) Promedio 2 Campañas Anteriores	0,77	1,47	2,24
Variación (1)/(2)	1%	-5%	-3%

	Participación en Precio Destino		
	Productor	Mayorista	Minorista
Semana 52 (2012)	26%	26%	48%
Promedio 4 Semanas Anteriores	26%	26%	48%
(1) Promedio Campaña	28%	26%	46%
(2) Promedio 2 Campañas Anteriores	27%	25%	48%
Variación (1)/(2)	3%	3%	-3%

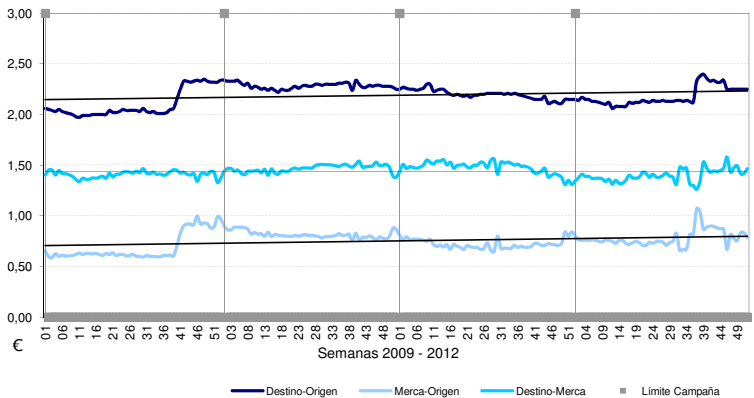
3. Participación en Precio Destino 2009-2012



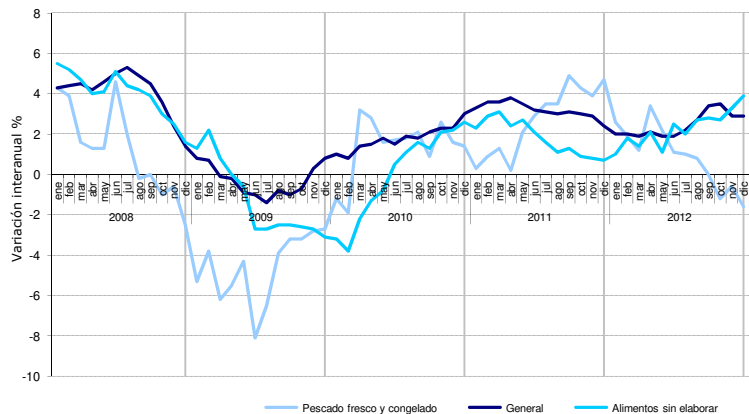
1. Precios Semanales en tres niveles



2. Margen Bruto de Precios Semanales



4. Evolución Índices de Precios al Consumo



Observaciones y Tendencias

La campaña 2012 con respecto a las anteriores campañas los precios en origen y merca han aumentado un 1% y 1% respectivamente, y en destino han disminuido un 2%.

IPC: la variación interanual, al mes de diciembre del 2012, para la rúbrica "Pescado fresco y congelado" fue del -1,6% situándose por debajo del grupo especial de IPC "Alimentos sin elaboración" (3,9%) y del IPC general (2,9%). (Fuente: INE-Datos IPC de diciembre del 2012).

Consideraciones Metodológicas

Todos los datos están referidos a precios corrientes. Los promedios NO incluyen los precios de la última semana.

Precios en Origen: la información para el Observatorio de Precios del MAGRAMA de productos pesqueros frescos en origen, se lleva realizando por parte de la SG de Economía Pesquera, desde octubre de 2003, con carácter semanal. El personal encargado de la recogida de datos pertenece a la empresa TRAGSATEC que, mediante una asistencia técnica, presta sus servicios a la Subdirección General de Economía Pesquera de la Dirección General de Ordenación Pesquera.

Los precios recibidos se refieren siempre a producto fresco, normalmente entero y viscerado y siempre relativo a peso comercializado, puesto que las notas de venta sólo se efectúan cuando el pescado es vendido, no cuando es desembarcado, por lo tanto el peso vivo no se usa para esta estadística.

Red de MERCAS: Los Precios Medios Ponderados responden a una muestra de MERCAS que, en conjunto, agrupan a un colectivo de 890 empresas mayoristas y representan en torno al 85% del volumen total comercializado por la Red en pescado.

Los Precios de Venta al Público son Precios Medios Ponderados Nacionales facilitados por el Ministerio de Industria, Energía y Turismo. Son obtenidos en 27 capitales de provincia a través de la Red de Información de Mercado (32 informadores) tomándose, como mínimo, siete precios por producto: uno en un hipermercado, tres en supermercado, dos en tienda tradicional y uno en tienda descuento.



Mejillón

Mytilus spp

Molusco bivalvo de valvas idénticas, bordes lisos y color negro a azulado uniforme. Es un animal incrustante, es decir, vive adherido a las rocas de la zona batida por las olas. Se alimenta filtrando el agua a través de sus valvas y se ayuda de una malla denominada biso. Existen dos especies predominantes en Europa, *Mytilus edulis* en la zona Cantábrica y Atlántico y *M. galloprovincialis*, en la zona Mediterránea, aunque esto último está pendiente de verificación científica.



Observatorio de Precios de los Alimentos

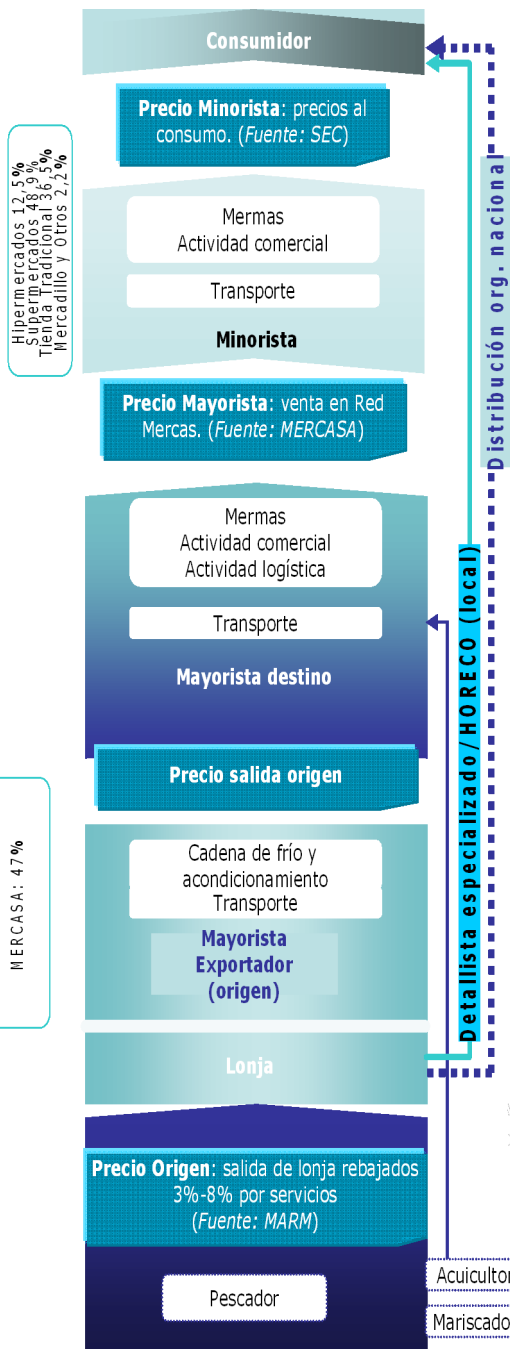
Características Comerciales

Las formas de comercialización son muy variadas, siendo vivo, entero una de las más habituales. Parte de la producción se desvía al sector conservero y son importantes las cantidades de mejillón que contribuyen a la diversificación de este producto en el mercado: mejillón cocido, congelado con concha, congelado sin concha, envasado fresco en su jugo, incluido en platos preparados, precocinados, etc.

Mercado Nacional

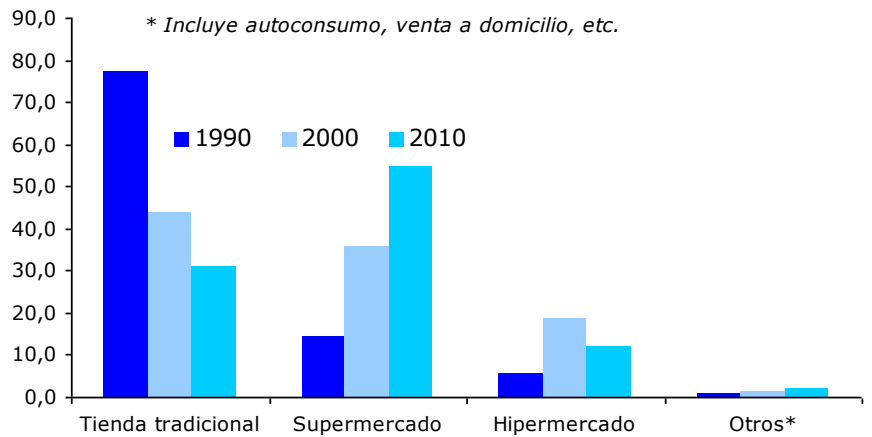
	2009	2010	2011
Producción anual mejillón mediterráneo (t)	228.596	216.745	Sin dato
<i>(Fuente: MAGRAMA- Estadísticas pesqueras)</i>			
Exportación anual (toneladas)	40.457	36.889	31.929
Exportación anual (miles euros)	24.697	24.912	24.356
Importación anual (toneladas)	3.513	3.907	2.685
Importación anual (miles euros)	3.792	4.416	3.023
<i>(Fuente: Secretaría de Estado de Comercio)</i>			
Total comprado hogares (millones kg)	63	54.4	56.9
Consumo hogares (kg/hab-año)	1,4	1,2	1,2
<i>(Fuente: MAGRAMA-Panel Consumo Alimentario)</i>			

Cadena de valor



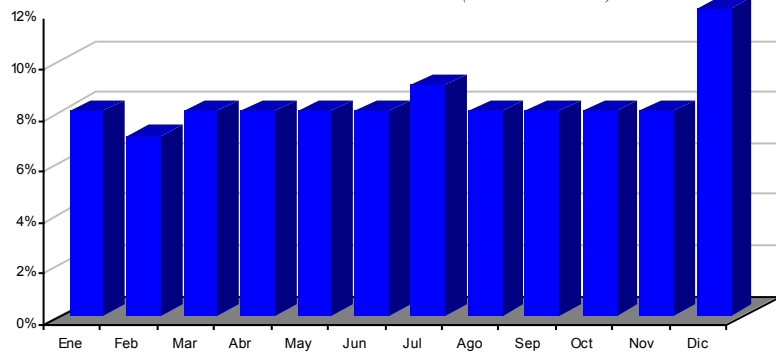
Evolución cuota de mercado minorista % sobre volumen total nacional

(Fuente: MAGRAMA)



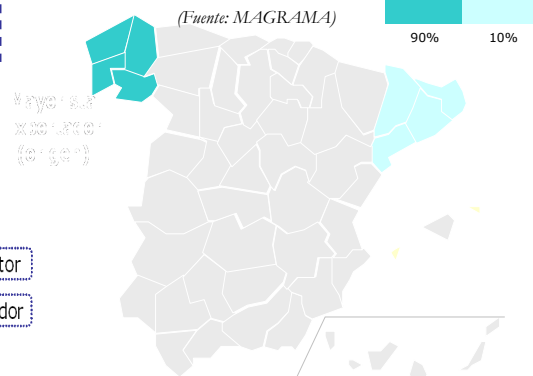
Estacionalidad de las ventas

(Fuente: MERCASA)



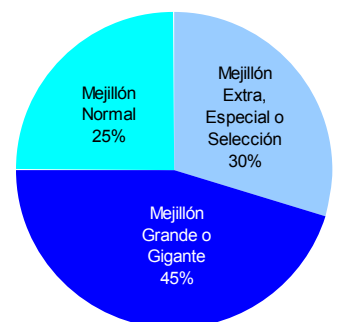
Zonas de producción

(Fuente: MAGRAMA)



Ventas

(Fuente: MERCASA)



La recolección del mejillón para consumo fresco (40% de la producción nacional) se realiza preferentemente en otoño e invierno.

La procedencia del mejillón comercializado en la red de mercas es fundamentalmente de Galicia (75%). Un 15% procede de importación (principalmente de Francia).