

LA ALIMENTACIÓN MES A MES

JUNIO

2017

AVANCE DE DATOS PROVISIONALES
CALCULOS REALIZADOS A PARTIR DEL ULTIMO CENSO PUBLICADO POR EL INE



Madrid 2017



Aviso Legal: los contenidos de esta publicación podrán ser reutilizados, citando la fuente y la fecha, en su caso, de la última actualización



MINISTERIO DE AGRICULTURA Y PESCA, ALIMENTACIÓN Y MEDIO AMBIENTE

Edita:

© Ministerio de Agricultura y Pesca, Alimentación y Medio Ambiente
Secretaría General Técnica
Centro de Publicaciones

Catálogo de Publicaciones de la Administración General del Estado:

<http://publicacionesoficiales.boe.es/>

NIPO: 013-17-102-8

METODOLOGÍA del Panel de Consumo Alimentario

El panel de consumo Alimentario se está desarrollando en el Ministerio de Agricultura y Pesca, Alimentación y Medio Ambiente desde el año 1997 y su objetivo principal es el conocimiento de la demanda directa de alimentos en España, (consumo en hogares) para lo que se aplica la siguiente Metodología:

HOGARES:

Universo: Todos los hogares de la península, Baleares y Canarias, sin incluir Ceuta y Melilla (18.326.032 en 2016 y 18.396.384 en 2017).

El universo utilizado para el cálculo de los años 2016 y 2017 del siguiente informe ha sido actualizado con el nuevo censo 2011 establecido por el INE.

Muestra: Desde Marzo 2016, 12.500 Hogares que apuntan diariamente sus compras con un lector óptico. La elección de esta muestra es al azar con un método bietápico. En la primera etapa se seleccionan los puntos de sondeo (2.000 desde Marzo 2016) en función del tamaño de las poblaciones para cada una de las regiones. En la segunda, se selecciona los colaboradores en cada uno de los puntos elegidos.

Consumo en el mes de Junio 2017.

El consumo doméstico de Alimentación en España se recupera en el mes de Junio, incrementando el volumen de compra en un 1,3%. A pesar de ello, el valor del mercado se mantiene estable (+0,1%) como consecuencia de la contracción de los precios medios pagados por el consumidor.

La compra de Total Carne disminuyó este mes en un 2,7% en volumen, siendo esta reducción generalizada en la mayoría de tipos de carne fresca (Vacuno -14,7%, Pollo -5,0%, y Ovino/Caprino -2,4%). Por el contrario, destaca el crecimiento de la carne fresca de Cerdo (+1,6%) y de la Carne Transformada, aumentando su volumen en un 2,6% y el valor en un 5,0% respecto a Junio 2016.

Los Productos Pesqueros también ven reducida su demanda para consumo en el hogar, en concreto un 2,5%. Pescados es el producto que explica en mayor medida esta contracción, ya que su volumen de compra disminuye un 5,5% y en concreto el formato fresco, con una caída del 6,3%. Mariscos/Moluscos/Crustáceos pierden ligeramente volumen (-0,7%) aunque en valor crecen un 2,0%, mientras que las Conservas de Pescado/Moluscos aumentan un 4,4% su presencia en los hogares.

La Leche Líquida evoluciona positivamente en este periodo creciendo un 0,7% en volumen, mientras que los Derivados Lácteos ven reducida ligeramente su demanda (-0,5%).

En este mes la evolución de los productos de consumo básico es bastante dispar, de un lado se sitúan Huevos y Legumbres, con incrementos en su demanda del 5,2% y 3,6% respectivamente, y de otro el Pan y el Azúcar, con contracciones en volumen del 3,0% y 2,0% respectivamente.

El trasvase de Oliva y Girasol continúa afectando al consumo de la categoría de Total Aceite, que pierde un 16,0% de la cantidad adquirida respecto a Junio 2016 y además retrocede en valor un 11,2% concretamente.

Patatas Frescas sufren reducciones de su volumen de compra en un 1,7% en relación al mismo mes del año anterior. Este mes también resultó negativo para la categoría de Hortalizas Frescas, que reducen su nivel de compra un 1,2% a pesar de que tipos como Pimientos y Coles sí tuvieron más demanda. Por el contrario, Frutas Frescas crecieron un 3,0% en este periodo impulsadas por el consumo incremental de Limones, Melocotones, Ciruelas, Cerezas, Uvas y Sandías.

Dentro de Bebidas se produce un incremento generalizado de la cantidad comprada para consumo en el hogar, destacando el crecimiento de Agua Envasada (+12,8%), Vinos y Bebidas derivadas del Vino (+2,4%) y Gaseosas y Bebidas refrescantes (+1,1%). Únicamente las bebidas alcohólicas de alta graduación (-10,2% de retroceso frente a Junio 2016) continúan con la tendencia negativa de meses anteriores.

Consumo en el año móvil de Julio de 2016 hasta Junio de 2017.

A nivel anual el consumo doméstico de Alimentación se reduce un 1,3% en TAM Junio 2017, en cambio en valor la contracción es más moderada (-0,5%) debido al leve incremento del precio medio asumido por el consumidor (+0,8%).

La compra de productos cárnicos se redujo un 2,1% en el último año, siendo esta contracción generalizada en todos los tipos de Carne Fresca. En cambio, destaca el incremento de la demanda de Carne Transformada (+0,8%).

En el caso de productos pesqueros, su volumen disminuyó un 4,2%, únicamente las Conservas de Pescado/Moluscos se mantuvieron estables respecto al año móvil anterior (+0,3% en volumen). Dentro de Pescados tanto el formato fresco como el congelado sufrieron caídas significativas.

El consumo de Leche Líquida se contrajo un 2,2%, siendo la caída aún más pronunciada en valor (-3,9%) derivada de la contracción en el precio medio pagado por el consumidor. Por su parte los derivados lácteos vieron reducida su compra en un 0,8%, mientras que dentro de los productos básicos de alimentación encontramos evoluciones dispares, por un lado Legumbres que experimentaron un crecimiento del 1,1% en volumen, y por otro Azúcar, Pan y Huevos con reducciones de demanda.

El volumen de compra de los hogares españoles de Aceite se reduce un 8,1%, mientras que su valor cae de igual modo (-8,3%). La evolución es dispar para los principales tipos de aceite, siendo negativa para el Aceite de Oliva (-11,7%) y positiva para el Aceite de Girasol (+15,0%), lo mismo ocurre con su valor siendo sus evoluciones respectivas de -8,8% y +4,5%.

La compra de Patatas Frescas durante los últimos doce meses se redujo un 1,3%, en cambio en valor crecen un 5,8% impulsadas por un mayor precio medio. La presencia de Hortalizas en el hogar es menor en estos doce meses (-3,9%) y también en el caso de las Frutas con un descenso del 2,2%. Sin embargo, la evolución es dispar según el tipo de hortaliza o fruta destacando el crecimiento de Albaricoques (+11,7%). Cerezas (+57,4%) v Melones (+7,9%).

En lo que respecta a bebidas, en términos anuales solo Agua Envasada gana presencia en los hogares españoles, creciendo su consumo un 6,1%. En contraposición están las Gaseosas/Bebidas refrescantes, los Vinos y Bebidas derivadas y las Bebidas alcohólicas de alta graduación, con disminuciones de su demanda del 3,3%, 0,9% y 3,7% respectivamente.

	TAM JUNIO 2017	% Variación TAM JUNIO 17 vs TAM JUNIO 16	% Variación Marzo 17 vs Marzo 16	% Variación Abril 17 vs Abril 16	% Variación Mayo 17 vs Mayo 16	% Variación Junio 17 vs Junio 16
Volumen (Millones Kgs/Lts.)	28.868,6	-1,3%	3,5%	-6,5%	-0,6%	1,3%
Valor (Millones €)	66.862,50	-0,5%	4,7%	-5,1%	-1,3%	0,1%
Precio Medio	2,32	0,8%	1,1%	1,5%	-0,8%	-1,2%
Consumo x Capita	656,39	-0,7%	3,1%	-6,9%	-0,9%	0,9%
Gasto x Capita	1.520,27	0,1%	4,3%	-5,5%	-1,7%	-0,3%

TAM: Total Año Móvil Junio 2017, 1 de Julio de 2016 al 30 de Junio de 2017

CONSUMO ALIMENTARIO EN EL HOGAR

LA ALIMENTACIÓN MES A MES							
TAM JUNIO 2017							
HOGARES							
Productos	Cantidad (Millones de Kgs/ Lt)		Evolución	Valor (Millones de €)		Evolución	Kg / Lt per Cápita
	TAM JUNIO 2016	TAM JUNIO 2017	%17 vs 16	TAM JUNIO 2016	TAM JUNIO 2017	%17 vs 16	TAM JUNIO 2017
TOTAL ALIMENTACION	29.242,9	28.868,6	-1,3	67.201,74	66.862,50	-0,5	656,39
TOTAL CARNE	2.215,6	2.170,0	-2,1	14.227,20	14.011,42	-1,5	49,34
TOTAL PESCA	1.142,4	1.094,7	-4,2	8.960,74	8.873,12	-1,0	24,89
T.FRUTAS FRESCAS	4.394,3	4.297,6	-2,2	6.098,48	6.191,15	1,5	97,72
T HORTALIZAS Y PATATAS FRESCAS	3.664,8	3.548,0	-3,2	5.162,31	5.242,67	1,6	80,67
PAN	1.549,8	1.500,9	-3,2	3.742,58	3.609,34	-3,6	34,12
TOTAL ACEITE	574,0	527,8	-8,1	1.639,76	1.503,81	-8,3	12,00
T.HUEVOS KGS	377,3	376,5	-0,2	819,55	815,70	-0,5	8,56
LECHE Y DERIVADOS LÁCTEOS	5.014,7	4.929,1	-1,7	8.368,04	8.110,39	-3,1	112,07
T VINOS Y BEBIDAS DERIVADAS DEL VINO	455,2	450,9	-0,9	1.103,51	1.130,90	2,5	10,25
AGUA DE BEBIDA ENVAS.	2.571,8	2.729,3	6,1	541,42	571,03	5,5	62,06
BEBIDAS ALCOHOLICAS ALTA GRADUACIÓN	36,7	35,4	-3,7	393,94	379,00	-3,8	0,80
GASEOSAS Y BEBID.REFR	1.961,0	1.895,6	-3,3	1.552,04	1.520,57	-2,0	43,10
RESTO ALIMENTACIÓN	5.285,3	5.312,7	0,5	14.592,17	14.903,38	2,1	120,79

LA ALIMENTACIÓN MES A MES							
Mes de Junio							
HOGARES							
Productos	Cantidad (Millones de Kgs/ Lt)		Evolución	Valor (Millones de €)		Evolución	Kg / Lt per Cápita
	jun-16	jun-17	%17 vs 16	jun-16	jun-17	%17 vs 16	jun-17
TOTAL ALIMENTACION	2.474,1	2.507,1	1,3	5.490,90	5.495,53	0,1	56,89
TOTAL CARNE	169,9	165,4	-2,7	1.070,04	1.082,89	1,2	3,75
TOTAL PESCA	90,0	87,8	-2,5	699,95	703,24	0,5	1,99
T.FRUTAS FRESCAS	400,6	412,8	3,0	621,66	618,49	-0,5	9,37
T HORTALIZAS Y PATATAS FRESCAS	301,5	299,1	-0,8	434,79	431,01	-0,9	6,79
PAN	122,0	118,3	-3,0	297,20	284,86	-4,2	2,69
TOTAL ACEITE	48,8	41,0	-16,0	140,87	125,14	-11,2	0,93
T.HUEVOS KGS	30,8	32,4	5,2	66,40	70,85	6,7	0,74
LECHE Y DERIVADOS LÁCTEOS	412,4	413,2	0,2	704,76	694,62	-1,4	9,38
T VINOS Y BEBIDAS DERIVADAS DEL VINO	37,2	38,1	2,4	82,66	79,77	-3,5	0,87
AGUA DE BEBIDA ENVAS.	241,9	272,8	12,8	51,91	57,96	11,6	6,19
BEBIDAS ALCOHOLICAS ALTA GRADUACIÓN	2,8	2,5	-10,2	28,97	26,64	-8,0	0,06
GASEOSAS Y BEBID.REFR	175,0	176,9	1,1	140,66	143,95	2,3	4,02
RESTO ALIMENTACIÓN	441,0	446,7	1,3	1.151,03	1.176,12	2,2	10,14

T Hortalizas y Patatas Frescas: incluye todas las hortalizas frescas y las patatas frescas

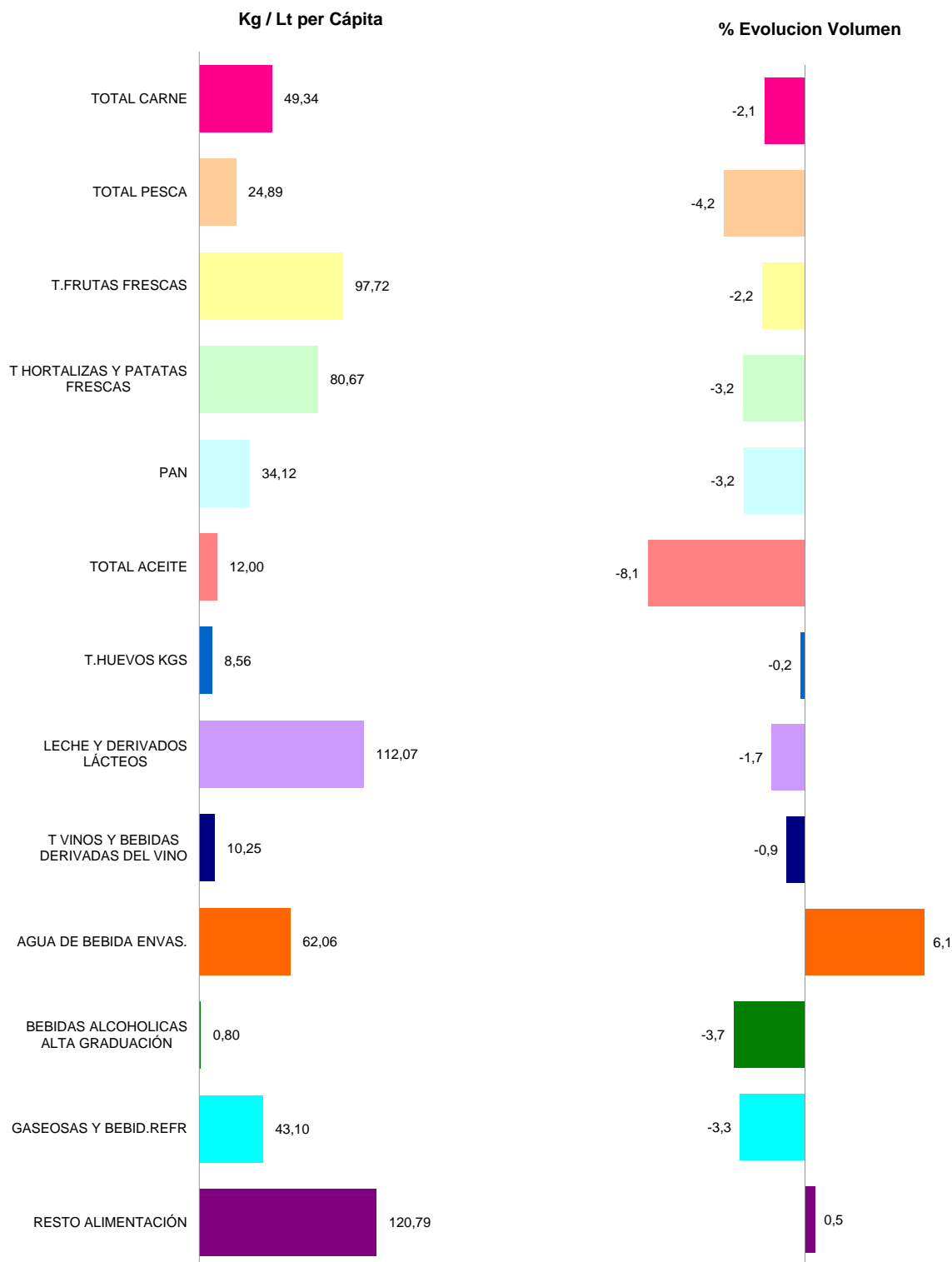
Leche y Derivados Lácteos: incluye Leche Líquida, Preparados Lácteos, Total Otras Leches, Derivados Lácteos

T Vinos y Bebidas Derivadas del Vino: Incluye, Vinos, Espumosos, Cava, Tinto de Verano, Sangría, Vermouth, resto.

Bebidas Alcohólicas alta Graduación: incluye Brandy, Whisky, Ginebra, Ron, Anís, Bebidas Espirituosas

Resto Alimentación: todos aquellos productos no desglosados.

TOTAL ALIMENTACIÓN (HOGAR)	
CONSUMO PER CÁPITA 656,39 Kg / Lt per Cápita	VOLUMEN EN LA CESTA DE LA COMPRA 28.868,6 Cantidad (Millones de Kgs/ Lt)



T Hortalizas y Patatas Frescas: incluye todas las hortalizas frescas y las patatas frescas

Leche y Derivados Lácteos =incluye Leche Líquida, Preparados Lácteos, Total Otras Leches, Derivados Lácteos

T Vinos y Bebidas derivadas del vino: Incluye, Vinos, Espumosos, Cava, Tinto de Verano, Sangría, Vermouth, resto.

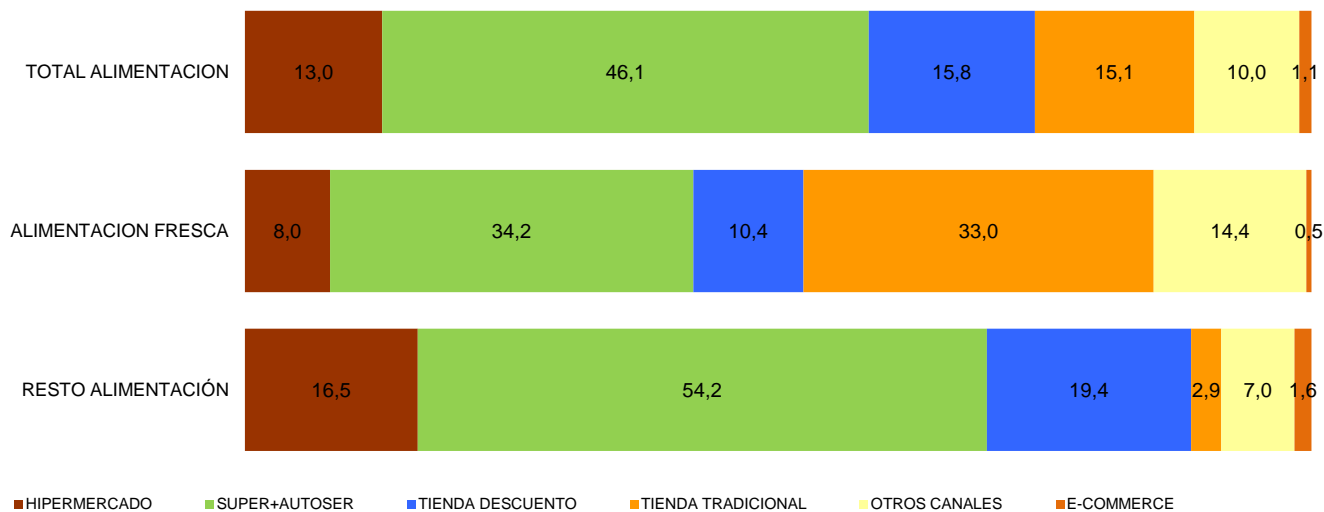
Bebidas Alcohólicas alta Graduación: incluye Brandy, Whisky, Ginebra, Ron, Anís, Bebidas Espirituosas

Resto Alimentación: todos aquellos productos no desglosados.

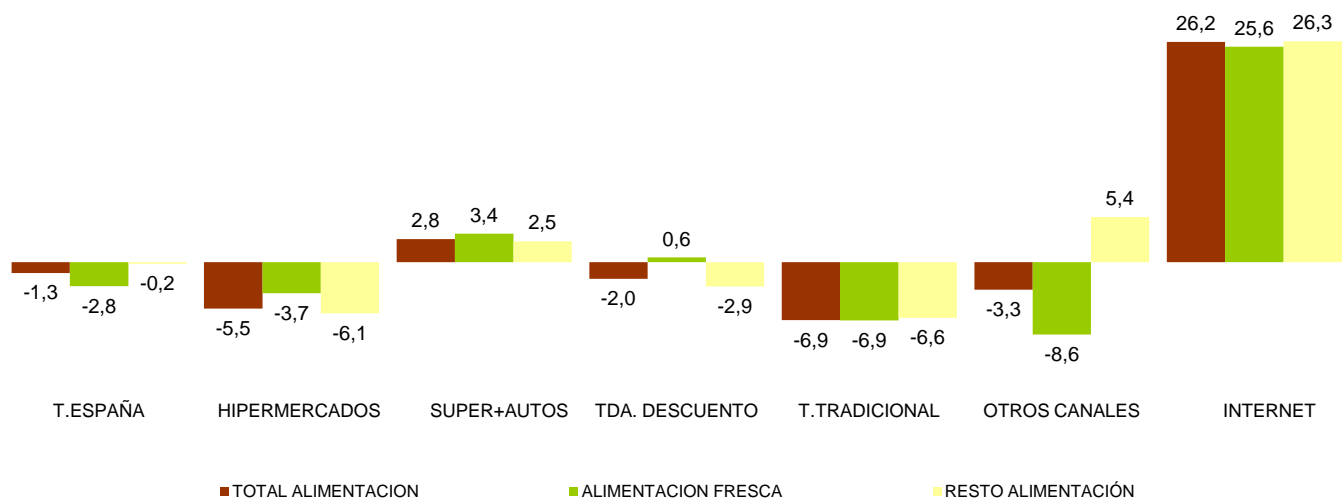
CONSUMO ALIMENTARIO EN EL HOGAR

TAM JUNIO 2017

Cuota de los lugares de compra en Volumen (Kg/L)



% Evolución de Volumen (Kgs/Lts) en cada Lugar de Compra



T. TRADICIONAL: Pescadería, Carnicería/Charcutería, Lechería, Herboristería, Tda Congelados, Mercados y Plazas, Panadería, Bar/bodega, Farmacia, Verdulería/Frutería y tiendas de alimentación/comestibles/ultramarinos.

OTROS CANALES: Economato/Coop, Venta Domicilio, Mercadillos, Autoconsumo, Compra Directa al productor, E-commerce, Resto Canales.

E-COMMERCE: Compras realizadas a través de internet. Este canal está incluido dentro de Otros Canales.

LA ALIMENTACIÓN MES A MES							
TAM JUNIO 2017 vs TAM JUNIO 2016							
HOGARES							
Productos	Cantidad (Millones de Kgs / Lt)		Evolución	Valor (Millones de €)		Evolución	Kg / Lt per Capita
	TAM JUNIO 2016	TAM JUNIO 2017	% 17 vs 16	TAM JUNIO 2016	TAM JUNIO 2017	% 17 vs 16	TAM JUNIO 2017
T.HUEVOS KGS	377,3	376,5	-0,2	819,55	815,70	-0,5	8,56
CARNE POLLO	611,7	596,2	-2,5	2.451,57	2.398,00	-2,2	13,56
CARNE CERDO	478,1	459,9	-3,8	2.762,84	2.653,78	-3,9	10,46
CARNE VACUNO	250,6	240,4	-4,0	2.293,24	2.221,70	-3,1	5,47
CARNE OVINO/CAPRINO	74,2	68,3	-7,9	774,21	726,00	-6,2	1,55
CARNE TRANSFORMADA	515,8	520,2	0,8	4.419,24	4.480,36	1,4	11,83
RESTO CARNES CONG.	8,8	8,0	-8,5	54,03	46,10	-14,7	0,18
RESTO CARNE	285,2	285,1	-0,1	1.526,09	1.531,58	0,4	6,48
PESCADOS	638,6	607,7	-4,9	4.646,39	4.556,54	-1,9	13,82
MARISCO/MOLUSCO/CRUS	304,8	287,4	-5,7	2.482,64	2.422,00	-2,4	6,54
CONS.PESCADO/MOLUSCO	199,0	199,6	0,3	1.831,71	1.894,57	3,4	4,54
TOTAL LECHE LIQUIDA	3.236,2	3.166,4	-2,2	2.299,35	2.210,30	-3,9	71,99
TOTAL OTRAS LECHES	30,8	29,0	-5,7	234,48	215,55	-8,1	0,66
T DERIVADOS LACTEOS	1.747,7	1.733,6	-0,8	5.834,21	5.684,53	-2,6	39,42
PAN	1.549,8	1.500,9	-3,2	3.742,58	3.609,34	-3,6	34,12
BOLL.PAST.GALLET.CERE	619,9	610,2	-1,6	2.822,63	2.766,66	-2,0	13,87
CHOCOLATES/CACAO/SUC	163,6	162,1	-0,9	1.101,48	1.116,81	1,4	3,68
CAFES E INFUSIONES	78,0	77,1	-1,2	1.109,01	1.125,89	1,5	1,75
ARROZ	172,0	173,2	0,7	257,38	267,32	3,9	3,94
TOTAL PASTAS	182,1	181,5	-0,4	340,84	341,80	0,3	4,13
AZUCAR	168,7	157,2	-6,8	143,98	138,21	-4,0	3,57
LEGUMBRES	136,7	138,2	1,1	234,34	250,25	6,8	3,14
TOTAL ACEITE OLIVA	388,7	343,1	-11,7	1.404,60	1.281,03	-8,8	7,80
ACEITE DE GIRASOL	136,3	156,8	15,0	167,81	175,37	4,5	3,56
RESTO ACEITE	49,0	28,0	-42,9	67,35	47,42	-29,6	0,64
PATATAS FRESCAS	990,6	977,5	-1,3	718,41	759,77	5,8	22,23
PATATAS CONGELADAS	41,9	41,1	-1,8	48,73	49,71	2,0	0,93
PATATAS PROCESADAS	59,3	58,5	-1,2	300,04	303,11	1,0	1,33
TOMATES	621,7	607,2	-2,3	908,40	931,13	2,5	13,81
RESTO HORTALIZAS FRESCAS	2.052,5	1.963,3	-4,3	3.535,50	3.551,78	0,5	44,64
BEB.REFRESC.CITRICOS	376,6	357,2	-5,1	238,15	226,14	-5,0	8,12
CITRICOS	1.282,6	1.182,1	-7,8	1.423,03	1.336,50	-6,1	26,87
RESTO FRUTAS FRESCAS	4.029,2	3.903,8	-3,1	5.393,91	5.393,53	0,0	88,76
ACEITUNAS	114,5	113,1	-1,2	327,49	319,87	-2,3	2,57
FRUTOS SECOS	132,9	130,6	-1,7	956,66	960,40	0,4	2,97
T.FRUTA&HORTA.TRANSF	585,1	585,4	0,1	1.247,33	1.264,98	1,4	13,31
PLATOS PREPARADOS	585,4	612,3	4,6	2.416,23	2.503,17	3,6	13,92
VINOS TRANQUILOS	138,5	140,3	1,3	540,77	565,23	4,5	3,19
ESPUM(INC CAVA)+GAS	24,1	29,5	22,2	128,25	148,49	15,8	0,67
VINO SIN DOP/IGP	179,4	171,7	-4,3	206,37	200,54	-2,8	3,90
VINOS CON I.G.P.	14,6	13,2	-9,7	38,33	34,13	-11,0	0,30
CERVEZAS	819,6	828,8	1,1	976,87	1.004,50	2,8	18,85
BEBIDAS ALCOHOLICAS ALTA GRADUACIÓN	36,7	35,4	-3,7	393,94	379,00	-3,8	0,80
TOTAL ZUMO Y NECTAR	443,8	432,7	-2,5	424,68	434,98	2,4	9,84
AGUA DE BEBIDA ENVAS.	2.571,8	2.729,3	6,1	541,42	571,03	5,5	62,06
GASEOSAS Y BEBID.REFR	1.961,0	1.895,6	-3,3	1.552,04	1.520,57	-2,0	43,10
OTROS PROD.EN PESO	40,8	56,9	39,4	299,33	444,17	48,4	1,29
.TOTAL ALIMENTACION	29.242,9	28.868,6	-1,3	67.201,74	66.862,50	-0,5	656,39

RESTO CARNE: incluye la carne de despojos, de pavo, de avestruz, carne congelada.....

T DERIVADOS LACTEOS: Incluye Preparados Lacteos y Derivados Lacteos

RESTO ACEITE: Incluye todos los aceites que no son de Oliva o Girasol

RESTO HORTALIZAS FRESCAS: incluye los ajos, las cebollas, las coles, los pepinos, verduras de hojas.....

CITRICOS: incluyen las Naranjas, Mandarinas y Limones

RESTO FRUTAS FRESCAS: incluyen los platanos, las fresas y fresones, el melon, la sandía, las uvas, el kiwi.....

BEBIDAS ESPIRITUOSAS: incluye el Brandy, Whisky, Ginebra, Ron, Anis, Otras Bebidas Espirituosas.

OTROS PRODUCTOS EN VOLUMEN

O. PRODUCTOS EN PESO: incluye la miel, los edulcorantes, bases pizzas y masas de hojaldre, harinas y semolas, encurtidos, sal, caldos.....

O. PRODUCTOS EN VOLUMEN: incluye la sidra, el vinagre, bebidas con vino, horchata, leche de distinta especie a la de vaca,....

* No se dispone de dato por cambio en la definición.

CONSUMO ALIMENTARIO EN EL HOGAR

	MILES de Kgs./Lts.			MILES de €			CONSUMO X CAPITA	PENETRACIÓN**
	TAM JUNIO 2016	TAM JUNIO 2017	% EVOL.	TAM JUNIO 2016	TAM JUNIO 2017	% EVOL.	TAM JUNIO 2017	TAM JUNIO 2017
TOTAL CARNE	2.215.579,6	2.169.997,7	-2,1%	14.227.196,21	14.011.423,36	-1,5%	49,34	97,2
CARNE FRESCA	1.644.299,6	1.595.136,4	-3,0%	9.563.932,63	9.309.287,09	-2,7%	36,27	91,6
CARNE VACUNO	250.564,4	240.434,2	-4,0%	2.293.240,19	2.221.700,64	-3,1%	5,47	59,4
CARNE POLLO	611.730,4	596.196,5	-2,5%	2.451.566,86	2.397.997,01	-2,2%	13,56	77,5
CARNE OVINO/CAPRINO	74.153,8	68.288,1	-7,9%	774.212,88	726.002,80	-6,2%	1,55	18,6
CARNE CERDO	478.105,5	459.860,9	-3,8%	2.762.844,80	2.653.776,90	-3,9%	10,46	74,2
CARNE CONGELADA	55.491,6	54.697,7	-1,4%	244.026,15	221.771,58	-9,1%	1,24	13,9
CARNE TRANSFORMADA	515.788,5	520.163,5	0,8%	4.419.237,44	4.480.364,70	1,4%	11,83	92,4
TOTAL PESCA	1.142.404,0	1.094.701,0	-4,2%	8.960.739,12	8.873.115,89	-1,0%	24,89	93,2
PESCADOS	638.635,1	607.655,1	-4,9%	4.646.388,54	4.556.537,80	-1,9%	13,82	78,2
PESCADOS FRESCOS	515.834,4	491.847,3	-4,7%	3.807.236,80	3.734.018,28	-1,9%	11,18	64,1
PESCADOS CONGELADOS	122.800,7	115.807,7	-5,7%	839.151,74	822.519,53	-2,0%	2,63	44,2
MARISCO/MOLUSCO/CRUS	304.815,9	287.399,3	-5,7%	2.482.637,68	2.422.003,57	-2,4%	6,54	57,5
CONS.PESCADO/MOLUSCO	198.953,0	199.646,7	0,3%	1.831.712,90	1.894.574,52	3,4%	4,54	77,1
TOTAL LECHE LIQUIDA	3.236.222,3	3.166.440,5	-2,2%	2.299.348,82	2.210.303,59	-3,9%	71,99	83,4
LECHE ESTERILIZADA	3.137.243,2	3.067.688,2	-2,2%	2.221.185,80	2.134.249,30	-3,9%	69,75	82,5
LECHE PASTERIZADA	81.797,2	81.041,4	-0,9%	67.507,92	66.453,65	-1,6%	1,84	3,9
LECHE CRUDA	17.181,9	17.710,9	3,1%	10.655,10	9.600,65	-9,9%	0,40	0,4
T DERIVADOS LACTEOS	1.747.732,8	1.733.611,5	-0,8%	5.834.212,84	5.684.533,20	-2,6%	39,42	*
YOGURT	439.588,0	435.581,1	-0,9%	795.102,47	783.080,19	-1,5%	9,90	69,0
BIFIDUS + LECHE FERMENTADAS	240.939,4	226.950,8	-5,8%	766.629,53	698.804,03	-8,8%	5,16	*
QUESO	353.061,5	346.924,2	-1,7%	2.635.537,73	2.535.605,34	-3,8%	7,89	87,5
RESTO DERIVADOS LACTEOS	714.144,0	724.155,5	1,4%	1.636.943,11	1.667.043,65	1,8%	16,47	*
T.HUEVOS KGS	377.306,3	376.491,5	-0,2%	819.550,24	815.702,96	-0,5%	8,56	78,1
PAN	1.549.844,0	1.500.894,9	-3,2%	3.742.578,16	3.609.343,20	-3,6%	34,12	96,8
LEGUMBRES	136.718,2	138.226,3	1,1%	234.344,54	250.246,64	6,8%	3,14	39,8
AZUCAR	168.691,7	157.226,5	-6,8%	143.976,95	138.206,28	-4,0%	3,57	39,0
TOTAL ACEITE	574.048,0	527.829,5	-8,1%	1.639.762,35	1.503.814,83	-8,3%	12,00	59,5
TOTAL ACEITE OLIVA	388.689,2	343.081,6	-11,7%	1.404.602,35	1.281.031,99	-8,8%	7,80	45,0
ACEITE DE GIRASOL	136.345,0	156.759,6	15,0%	167.813,52	175.365,74	4,5%	3,56	26,9

T DERIVADOS LACTEOS: Incluye Preparados Lacteos y Derivados Lacteos
BIFIDUS + LECHE FERMENTADAS: INCLUEN LOS Yogures con Bifidus y las Otras Leches fermentadas
**Penetración promedio mensual de los últimos 12 meses

CONSUMO ALIMENTARIO EN EL HOGAR

	MILES de Kgs./Lts.			MILES de €			CONSUMO X CAPITA	PENETRACION**
	TAM JUNIO 2016	TAM JUNIO 2017	% EVOL.	TAM JUNIO 2016	TAM JUNIO 2017	% EVOL.		
PATATAS FRESCAS	990.565,1	977.526,9	-1,3%	718.408,6	759.767,2	5,8%	22,23	64,7
T.HORTALIZAS FRESCAS	2.674.189,2	2.570.460,3	-3,9%	4.443.900,3	4.482.906,0	0,9%	58,44	95,8
TOMATES	621.701,7	607.209,5	-2,3%	908.400,0	931.129,5	2,5%	13,81	78,7
CEBOLLAS	326.093,2	320.296,4	-1,8%	345.122,3	330.600,0	-4,2%	7,28	65,6
LECHUGA/ESC./ENDIVIA	188.773,9	169.148,2	-10,4%	467.031,1	450.908,7	-3,5%	3,85	59,5
PIMIENTOS	211.835,8	214.494,7	1,3%	376.579,9	399.088,9	6,0%	4,88	62,4
JUDIAS VERDES	106.546,4	90.230,5	-15,3%	279.977,5	263.249,4	-6,0%	2,05	31,8
COLES	76.658,3	67.265,6	-12,3%	79.005,4	73.131,3	-7,4%	1,53	17,5
T.FRUTAS FRESCAS	4.394.252,5	4.297.613,2	-2,2%	6.098.482,6	6.191.152,0	1,5%	97,72	94,4
NARANJAS	888.972,8	817.933,9	-8,0%	857.216,1	797.057,6	-7,0%	18,59	48,9
MANDARINAS	285.086,2	253.843,2	-11,0%	373.659,9	344.187,8	-7,9%	5,77	34,4
LIMONES	108.552,3	110.364,2	1,7%	192.153,2	195.249,7	1,6%	2,51	36,7
PLATANOS	516.816,7	523.920,4	1,4%	748.834,0	774.320,9	3,4%	11,91	75,4
MANZANAS	501.710,9	451.785,2	-10,0%	666.410,9	613.085,8	-8,0%	10,27	63,7
PERAS	245.158,4	225.841,9	-7,9%	354.680,0	330.780,8	-6,7%	5,13	46,4
MELOCOTONES	166.734,6	171.362,3	2,8%	262.125,3	275.466,3	5,1%	3,90	26,3
ALBARICOQUES	39.972,2	44.629,9	11,7%	85.088,5	83.812,0	-1,5%	1,01	11,8
FRESAS/FRESON	127.218,5	115.860,4	-8,9%	306.769,9	297.025,5	-3,2%	2,63	27,1
MELON	344.526,8	371.598,8	7,9%	326.565,8	366.495,7	12,2%	8,46	29,5
SANDIA	378.200,6	396.094,2	4,7%	280.697,8	309.684,4	10,3%	9,01	24,2
CIRUELAS	62.223,3	58.937,1	-5,3%	109.505,5	109.103,3	-0,4%	1,34	17,5
CEREZAS	40.647,6	63.976,5	57,4%	137.525,9	205.898,3	49,7%	1,45	14,5
UVAS	107.189,0	90.627,3	-15,5%	229.241,7	214.015,4	-6,6%	2,06	21,9
KIWI	139.927,1	136.969,8	-2,1%	337.127,8	349.639,4	3,7%	3,11	35,7
BEBIDAS DERIVADAS VI	76.990,9	76.579,7	-0,5%	110.529,7	111.564,0	0,9%	1,74	9,6
TOTAL VINOS	378.194,1	374.325,3	-1,0%	992.984,9	1.019.335,2	2,7%	8,51	40,1
T.VINOS SIN DOP/IGP	181.631,2	174.361,4	-4,0%	217.901,2	213.167,5	-2,2%	3,96	21,5
T.VINOS CON DOP+IGP	196.562,8	199.963,9	1,7%	775.083,9	806.167,8	4,0%	4,55	26,8
VINOS CON DOP	182.001,5	186.810,3	2,6%	736.752,9	772.034,4	4,8%	4,25	25,9
VINOS TRANQUILOS	138.466,5	140.287,3	1,3%	540.765,5	565.233,5	4,5%	3,19	19,7
ESPUM(INC CAVA)+GAS	24.118,1	29.474,7	22,2%	128.252,3	148.495,0	15,8%	0,67	6,2
VINOS DE AGUJA	8.310,8	6.844,7	-17,6%	25.217,9	19.662,5	-22,0%	0,16	2,2
VINOS LICOROSOS	11.106,1	10.203,7	-8,1%	42.517,2	38.643,5	-9,1%	0,23	3,8
OTROS VINOS CON DOP	-	-	-	-	-	-	-	-
VINOS CON I.G.P.	14.561,3	13.153,6	-9,7%	38.330,9	34.133,3	-11,0%	0,30	2,5
CERVEZAS	819.637,7	828.786,5	1,1%	976.873,4	1.004.495,1	2,8%	18,85	45,5
SIDRAS	12.855,4	13.223,9	2,9%	24.782,1	27.089,7	9,3%	0,30	3,1
BEBIDAS ESPIRITUOSAS	36.714,3	35.372,4	-3,7%	393.941,0	379.003,2	-3,8%	0,80	11,4
OTRA BEBIDA CON VINO	57.599,7	57.875,8	0,5%	42.526,2	43.599,7	2,5%	1,32	5,8

BEBIDAS DERIVADAS DE VINO: incluye tinto de verano, sangría, vermut y resto.
 BEBIDAS ESPIRITUOSAS: incluye el brandy, whisky, ginbra, ron, anís y otras bebidas espirituosas
 * No se dispone de dato por cambio en la definición.
 **Penetración promedio mensual de los últimos 12 meses

CONSUMO ALIMENTARIO EN EL HOGAR

Miles de Kilos/Litros	junio 16	julio 16	agosto 16	septiembre 16	octubre 16	noviembre 16	diciembre 16	enero 17	febrero 17	marzo 17	abril 17	mayo 17	junio 17	
TOTAL CARNE	169.935,8	164.170,7	152.175,3	172.029,4	194.100,4	190.845,6	221.593,1	194.265,0	180.750,4	193.278,3	174.843,9	166.520,8	165.424,7	-2,7%
CARNE FRESCA	126.593,3	119.974,9	111.201,2	126.376,8	143.564,5	139.280,8	159.267,4	146.486,0	136.077,1	142.476,8	129.693,5	120.085,9	120.651,6	-4,7%
CARNE VACUNO	20.604,7	17.740,1	16.552,8	19.163,5	22.268,7	20.982,2	24.775,3	22.008,3	20.695,9	21.002,4	19.478,0	18.184,9	17.582,0	-14,7%
CARNE POLLO	48.328,8	47.025,6	43.284,1	49.005,4	54.834,0	51.521,2	51.387,8	53.619,8	49.797,1	54.562,5	48.932,3	46.307,2	45.919,6	-5,0%
CARNE OVINO/CAPRINO	4.799,6	3.526,8	4.004,9	3.937,3	5.014,7	5.234,5	15.263,3	5.612,3	4.423,4	5.748,7	6.273,0	4.564,4	4.684,9	-2,4%
CARNE CERDO	34.792,5	34.430,3	32.148,1	36.122,5	41.077,6	40.869,2	45.226,6	42.495,1	41.237,2	40.746,7	36.133,6	34.018,2	35.355,9	1,6%
CARNE CONGELADA	4.188,1	4.443,4	4.079,6	3.932,3	4.493,7	4.588,6	5.996,1	5.036,4	4.218,3	4.958,8	3.757,6	4.600,4	4.592,5	9,7%
CARNE TRANSFORMADA	39.154,4	39.752,5	36.894,5	41.720,3	46.042,1	46.976,2	56.329,6	42.742,6	40.455,1	45.842,8	41.392,8	41.834,4	40.180,6	2,6%
TOTAL PESCA	90.027,8	87.793,1	79.127,3	88.382,9	94.694,1	94.662,8	122.637,8	86.140,9	82.779,5	99.672,4	87.574,8	83.433,4	87.802,0	-2,5%
PESCADOS	52.231,5	49.454,9	43.818,3	51.329,1	54.745,0	52.326,7	50.978,0	47.873,3	50.063,0	59.730,0	49.497,3	48.501,2	49.338,3	-5,5%
PESCADOS FRESCOS	43.006,6	40.214,9	35.659,0	41.456,8	44.701,5	41.990,5	39.945,7	37.495,6	40.984,1	49.284,8	40.330,8	39.505,9	40.277,8	-6,3%
PESCADOS CONGELADOS	9.224,9	9.240,0	8.159,3	9.872,3	10.043,5	10.336,3	11.032,3	10.377,7	9.079,0	10.445,2	9.166,5	8.995,2	9.060,5	-1,8%
MARISCO/MOLUSCO/CRUS	19.483,1	20.403,2	19.507,4	20.949,1	24.100,8	27.853,8	53.245,8	23.626,3	18.866,4	21.776,5	19.791,7	17.925,0	19.353,3	-0,7%
CONS.PESCADO/MOLUSCO	18.313,2	17.935,1	15.801,6	16.104,6	15.848,3	14.482,2	18.414,0	14.641,3	13.850,1	18.165,9	18.285,8	17.007,2	19.110,4	4,4%
TOTAL LECHE LIQUIDA	253.942,4	239.882,0	223.687,6	251.650,1	275.425,0	273.060,9	281.406,5	288.142,7	252.957,1	292.990,3	264.777,8	266.615,5	255.845,0	0,7%
LECHE ESTERILIZADA	247.069,3	232.020,8	216.605,2	243.806,5	267.216,6	263.829,1	272.718,3	279.090,9	246.274,5	284.080,3	255.904,2	258.802,5	247.339,3	0,1%
LECHE PASTERIZADA	6.134,1	6.421,5	5.514,8	6.394,8	6.650,4	7.408,0	7.607,7	7.205,9	5.677,4	6.619,4	7.303,1	7.048,6	7.189,8	17,2%
LECHE CRUDA	739,1	1.439,7	1.567,7	1.448,8	1.558,0	1.823,8	1.080,5	1.845,9	1.005,2	2.290,6	1.570,5	764,4	1.315,9	78,0%
T DERIVADOS LACTEOS	156.130,6	154.004,0	140.658,5	147.162,1	147.515,7	135.429,3	136.045,4	135.607,3	129.126,9	154.767,9	142.758,1	155.157,7	155.378,6	-0,5%
YOGURT	36.482,9	32.855,3	31.342,4	36.875,0	38.308,4	36.045,6	34.181,8	36.962,4	34.534,5	42.064,2	37.381,5	40.021,9	35.008,1	-4,0%
BIFIDUS + LECHE FERMENTADAS	19.656,9	17.475,4	15.924,3	19.465,8	21.094,3	19.502,7	17.636,2	19.284,2	18.399,7	21.517,3	18.651,7	19.881,2	18.118,2	-7,8%
QUESO	28.073,3	26.928,4	24.981,8	28.230,8	31.013,9	30.044,8	32.068,8	28.310,4	27.516,1	32.489,0	28.665,1	29.469,1	27.205,9	-3,1%
RESTO DERIVADOS LACTEOS	71.917,6	76.745,0	68.410,0	62.590,4	57.099,1	49.836,2	52.158,7	51.050,3	48.676,6	58.697,5	58.059,7	65.785,5	75.046,5	4,4%
T.HUEVOS KGS	30.811,0	30.113,7	27.849,3	30.414,8	32.924,4	30.519,9	33.598,0	32.014,7	30.029,4	33.432,8	32.217,6	30.972,0	32.404,9	5,2%
PAN	121.950,5	118.469,2	111.537,5	119.200,1	131.543,5	126.917,6	128.522,4	133.953,0	125.184,1	138.781,7	122.840,7	125.604,0	118.341,1	-3,0%
LEGUMBRES	9.049,4	8.097,4	7.701,8	11.050,3	13.877,2	13.840,1	12.179,9	14.660,8	12.177,5	13.280,5	10.947,1	11.042,0	9.371,7	3,6%
AZUCAR	11.985,7	11.602,6	10.617,5	12.001,3	13.864,8	14.852,5	15.481,0	13.231,9	12.802,7	14.689,2	13.633,1	12.702,8	11.747,2	-2,0%
TOTAL ACEITE	48.808,8	40.571,9	39.574,1	46.974,4	44.392,8	45.823,1	45.356,5	45.582,6	44.626,6	48.991,3	42.260,6	42.657,9	41.017,6	-16,0%
TOTAL ACEITE OLIVA	35.466,3	26.063,2	26.090,9	32.200,8	28.118,0	30.781,3	29.850,3	30.634,0	27.063,1	32.019,4	26.954,5	27.155,6	26.150,6	-26,3%
ACEITE DE GIRASOL	9.866,5	10.711,7	10.462,0	10.651,8	13.390,1	13.171,2	13.591,7	13.346,0	16.041,6	14.864,7	13.758,2	13.589,5	13.181,1	33,6%

T DERIVADOS LACTEOS: Incluye Preparados Lacteos y Derivados Lacteos
 BIFIDUS + LECHE FERMENTADAS: INCLUEN LOS Yogures con Bifidus y las Otras Leches fermentadas

CONSUMO ALIMENTARIO EN EL HOGAR

Miles de Kilos/Litros	junio 16	julio 16	agosto 16	septiembre 16	octubre 16	noviembre 16	diciembre 16	enero 17	febrero 17	marzo 17	abril 17	mayo 17	junio 17		
PATATAS FRESCAS	78.448,03	78.764,25	81.854,24	86.710,02	84.131,05	83.555,25	83.883,32	83.769,47	76.870,41	84.321,66	79.668,52	75.373,88	78.624,82	0,2%	
T.HORTALIZAS FRESCAS	223.092,50	223.006,83	223.049,45	228.821,72	235.166,58	202.821,42	188.285,04	199.369,43	195.189,61	229.426,33	213.385,51	211.510,20	220.428,19	-1,2%	
TOMATES	63.134,22	66.882,10	69.624,74	64.193,24	59.599,95	41.032,49	35.574,21	37.171,94	37.593,00	43.705,68	40.584,02	49.472,58	61.775,50	-2,2%	
CEBOLLAS	26.998,45	29.292,78	30.544,58	27.895,57	26.418,10	24.149,91	25.310,04	26.205,12	24.945,56	27.905,24	25.401,90	25.729,50	26.498,11	-1,9%	
LECHUGA/ESC./ENDIVIA	15.774,30	15.430,05	14.048,89	13.816,05	14.330,87	13.026,95	13.137,52	12.971,51	12.928,45	14.797,93	13.875,49	15.049,08	15.735,40	-0,2%	
PIMIENTOS	16.820,66	20.074,48	21.050,66	24.539,61	23.993,47	16.780,40	13.917,56	14.647,13	13.221,44	16.191,62	15.837,70	16.065,85	18.174,76	8,1%	
JUDIAS VERDES	8.178,99	9.289,48	8.928,71	8.423,21	9.000,73	7.815,55	6.718,54	6.527,55	5.214,48	7.338,29	5.771,51	7.059,37	8.143,03	-0,4%	
COLES	3.440,13	2.905,84	2.801,21	4.227,90	6.334,72	7.410,64	7.781,81	9.528,86	7.046,68	6.143,87	5.137,34	4.396,70	3.550,08	3,2%	
T.FRUTAS FRESCAS	400.620,83	431.967,48	396.837,07	380.867,12	365.241,51	335.442,36	319.304,66	326.789,81	306.246,32	353.012,14	315.951,49	353.184,65	412.768,63	3,0%	
NARANJAS	51.859,98	36.895,68	27.015,84	29.314,56	42.629,08	67.543,94	83.809,42	98.572,12	95.484,08	111.522,10	96.224,34	79.517,59	49.405,18	-4,7%	
MANDARINAS	1.877,29	629,84	842,29	4.458,24	25.979,07	45.624,44	46.987,47	47.696,70	33.332,01	26.576,43	15.511,70	5.709,94	495,06	-73,6%	
LIMONES	8.521,76	8.638,56	7.806,60	7.584,16	9.260,11	8.320,98	10.795,92	9.579,19	8.984,11	9.420,71	8.901,92	10.470,51	10.601,42	24,4%	
PLATANOS	42.646,28	35.573,18	30.511,84	40.110,06	46.610,64	45.464,97	42.730,35	47.189,68	45.587,69	54.520,21	48.834,06	46.930,55	39.857,20	-6,5%	
MANZANAS	34.181,61	25.380,33	21.043,73	33.532,93	43.278,45	41.500,40	38.352,70	42.472,71	43.172,78	50.709,30	43.100,67	40.210,24	29.030,92	-15,1%	
PERAS	14.606,08	11.472,83	14.613,35	18.172,79	24.579,26	22.836,40	19.151,78	19.830,10	20.468,84	24.586,27	22.291,30	16.627,20	11.211,24	-23,2%	
MELOCOTONES	21.819,33	35.646,47	40.439,61	37.466,55	20.120,47	4.521,60	249,98	254,28	294,96	128,25	344,42	6.986,86	24.908,90	14,2%	
ALBARICOQUES	16.995,66	10.694,40	2.262,18	614,93	121,89	247,72	165,62	79,15	109,01	113,09	354,17	13.176,31	16.691,43	-1,8%	
FRESAS/FRESON	6.157,04	1.682,57	1.150,79	679,33	1.210,34	1.066,06	1.705,38	6.934,06	16.381,38	31.026,66	33.172,98	17.214,14	3.636,74	-40,9%	
MELON	43.241,09	65.626,96	82.621,25	73.760,48	46.610,23	14.825,47	7.487,14	5.145,02	5.140,15	5.396,15	6.845,90	12.479,11	45.660,93	5,6%	
SANDIA	78.072,75	106.269,30	87.448,87	49.159,94	11.984,72	2.165,84	199,05	154,36	116,74	1.871,22	6.760,05	44.618,42	85.345,73	9,3%	
CIRUELAS	2.769,78	7.781,93	11.912,15	12.823,06	9.370,64	3.609,13	11.912,15	12.823,06	9.370,64	1.015,67	2.064,36	1.512,17	1.314,38	5,733,83	107,0%
CEREZAS	21.024,64	19.165,40	2.857,53	319,00	386,37	198,44	217,52	243,08	155,77	185,71	216,09	10.757,94	29.273,68	39,2%	
UVAS	1.541,30	1.743,63	6.255,82	18.047,18	23.097,62	14.298,62	10.589,93	4.664,80	2.281,55	2.628,73	2.614,18	2.691,16	1.714,11	11,2%	
KIWI	12.081,89	10.650,89	9.021,34	10.569,99	12.536,69	13.008,05	11.391,43	13.228,31	12.139,34	13.483,76	10.806,46	10.673,36	9.460,19	-21,7%	
BEBIDAS DERIVADAS VI	9.133,78	12.879,19	10.772,15	7.346,80	4.607,50	3.976,22	4.521,73	3.240,03	3.206,70	3.973,92	4.622,34	6.612,82	10.820,32	18,5%	
TOTAL VINOS	28.089,50	27.832,14	25.542,51	28.791,66	32.742,63	33.824,34	51.370,21	29.482,81	27.261,59	32.704,15	29.633,86	27.841,10	27.298,28	-2,8%	
T.VINOS SIN DOP/IGP	13.473,63	14.498,84	13.148,00	14.032,04	15.850,67	15.952,92	16.665,09	13.964,83	12.901,05	15.864,54	13.980,09	14.183,55	13.319,76	-1,1%	
T.VINOS CON DOP+IGP	14.615,87	13.333,29	12.394,51	14.759,62	16.891,97	17.871,41	34.705,12	15.517,98	14.360,55	16.839,62	15.653,77	13.657,55	13.978,51	-4,4%	
VINOS CON DOP	13.145,98	12.283,88	11.468,35	13.785,56	15.453,87	16.659,28	33.022,66	14.400,69	13.497,91	15.735,80	14.656,35	12.797,22	13.048,74	-0,7%	
VINOS TRANQUILOS	10.313,38	9.510,47	8.327,16	10.876,44	12.217,79	12.823,23	20.090,55	11.149,62	10.770,95	12.640,93	11.630,28	10.083,81	10.166,05	-1,4%	
ESPUM(INC CAVA)+GAS	1.719,95	1.648,41	1.909,07	1.842,18	1.877,98	2.483,10	9.437,19	1.984,05	1.531,40	1.617,69	1.714,61	1.570,31	1.858,65	8,1%	
VINOS DE AGUJA	517,42	479,76	576,49	430,48	498,57	478,53	1.796,61	480,57	426,11	510,70	398,44	319,69	448,73	-13,3%	
VINOS LICOROSOS	595,24	645,24	655,63	636,46	859,52	874,42	1.698,31	786,44	769,45	966,47	913,02	823,41	575,31	-3,3%	
OTROS VINOS CON DOP	-	-	-	-	-	-	-	-	-	-	-	-	-	-	
VINOS CON I.G.P.	1.469,89	1.049,41	926,16	974,07	1.438,10	1.212,14	1.682,46	1.117,29	862,63	1.103,82	997,42	860,33	929,77	-36,7%	
CERVEZAS	81.334,02	87.043,52	76.087,21	72.635,76	64.531,53	60.286,93	70.044,65	52.420,51	54.997,61	66.507,63	70.357,81	67.959,66	85.913,66	5,6%	
SIDRAS	549,79	860,31	656,58	683,29	741,05	848,95	5.555,37	962,66	507,72	631,85	625,54	587,50	563,09	2,4%	
BEBIDAS ESPIRITUOSAS	2.835,78	2.684,22	2.919,86	2.458,09	2.876,89	2.940,66	6.465,52	2.610,36	2.367,77	2.619,87	2.583,57	2.298,46	2.547,09	-10,2%	
OTRA BEBIDA CON VINO	7.568,21	10.964,45	8.986,72	5.933,07	3.128,65	2.573,02	2.250,46	2.100,57	2.043,44	2.686,74	3.170,32	5.162,06	8.876,35	17,3%	

BEBIDAS DERIVADAS DE VINO: incluye tinto de verano, sangría, vermut y resto.
 BEBIDAS ESPIRITUOSAS: incluye el brandy, whisky, gimbra, ron, anís y otras bebidas espirituosas
 * No se dispone de dato por cambio en la definición.

CONSUMO ALIMENTARIO EN EL HOGAR

Miles de €	junio 16	julio 16	agosto 16	septiembre 16	octubre 16	noviembre 16	diciembre 16	enero 17	febrero 17	marzo 17	abril 17	mayo 17	junio 17	
TOTAL CARNE	1.070.044,25	1.043.529,73	965.944,20	1.102.004,93	1.212.728,61	1.210.654,01	1.632.934,01	1.220.897,98	1.115.145,31	1.229.897,12	1.126.905,00	1.067.892,06	1.082.890,39	1,2%
CARNE FRESCA	724.207,85	688.178,73	637.011,35	736.928,80	812.076,98	789.099,34	1.028.402,82	840.571,17	771.150,20	827.285,13	763.835,62	695.454,83	719.292,12	-0,7%
CARNE VACUNO	167.386,35	162.656,49	148.917,25	178.248,51	198.988,06	188.286,55	251.145,56	201.923,84	190.728,27	190.588,11	175.871,21	166.235,63	168.111,16	-10,3%
CARNE POLLO	196.445,86	191.157,14	175.076,26	199.294,00	215.595,21	199.796,52	206.059,64	212.543,77	195.372,31	218.489,73	202.403,28	189.093,99	193.115,16	-1,7%
CARNE OVINO/CAPRINO	46.972,09	34.144,50	42.674,62	42.393,80	54.516,34	56.974,86	172.152,49	59.508,49	45.807,26	57.167,47	64.116,41	47.024,87	49.521,69	5,4%
CARNE CERDO	193.562,70	201.273,30	185.482,60	208.700,30	229.849,40	229.635,70	271.090,10	240.641,70	229.073,40	242.323,30	210.011,70	195.738,90	209.956,50	8,5%
CARNE CONGELADA	17.847,12	18.081,20	16.367,56	15.932,31	17.472,37	17.556,39	27.471,09	20.479,04	15.235,98	20.063,96	16.545,88	17.473,46	19.092,33	7,0%
CARNE TRANSFORMADA	327.989,28	337.269,80	312.565,29	349.143,83	383.179,26	403.998,29	577.060,10	359.847,77	328.759,12	382.548,03	346.523,51	354.963,77	344.505,94	5,0%
TOTAL PESCA	699.953,98	685.324,73	617.036,12	683.796,99	733.829,62	759.262,19	1.141.652,70	711.641,52	660.457,16	797.154,83	710.448,06	669.274,62	703.237,36	0,5%
PESCADOS	378.582,46	358.889,01	319.153,29	371.424,83	397.250,53	384.924,66	417.097,76	376.397,88	379.725,69	452.184,84	371.124,28	362.182,51	366.182,52	-3,3%
PESCADOS FRESCOS	317.208,76	297.951,73	263.595,87	304.446,64	327.380,16	313.083,11	337.863,46	301.622,07	311.579,52	374.570,96	302.509,33	298.216,99	301.198,43	-5,0%
PESCADOS CONGELADOS	61.373,70	60.937,28	55.557,42	66.978,20	69.870,37	71.841,55	79.234,30	74.775,81	68.146,17	77.613,88	68.614,95	63.965,52	64.984,09	5,9%
MARISCO/MOLUSCO/CRUS	159.858,66	165.051,15	154.880,16	165.682,21	188.511,37	233.885,00	516.205,88	197.436,56	149.107,75	175.047,79	163.304,27	149.855,35	163.036,08	2,0%
CONS.PESCADO/MOLUSCO	161.512,87	161.384,56	143.002,67	146.689,94	148.067,72	140.452,53	208.349,06	137.807,09	131.623,73	169.922,19	176.019,51	157.236,77	174.018,76	7,7%
TOTAL LECHE LIQUIDA	179.736,21	168.685,45	157.805,94	176.685,59	193.113,58	189.202,27	197.381,32	200.996,48	175.807,16	203.092,31	184.699,77	184.360,06	178.473,67	-0,7%
LECHE ESTERILIZADA	174.539,50	162.239,30	152.508,10	170.628,20	186.596,50	182.287,70	190.236,60	194.228,10	170.616,00	196.498,60	178.350,20	178.309,10	171.750,90	-1,6%
LECHE PASTERIZADA	4.825,00	5.353,20	4.535,24	5.296,96	5.588,71	5.858,17	6.472,65	5.984,80	4.704,07	5.473,59	5.468,28	5.715,03	6.002,95	24,4%
LECHE CRUDA	371,71	1.092,95	762,60	760,43	928,37	1.056,40	672,07	783,57	487,09	1.120,12	881,29	335,94	719,82	93,6%
T DERIVADOS LACTEOS	505.814,87	501.784,87	454.565,15	467.414,89	480.547,99	453.831,05	495.931,62	439.644,50	424.475,41	506.316,86	465.974,49	492.005,02	502.041,35	-0,7%
YOGURT	65.090,16	59.055,74	55.788,04	66.205,44	68.860,07	64.861,47	62.673,16	66.012,05	62.066,15	75.979,05	67.946,15	70.340,00	63.292,87	-2,8%
BIFIDUS + LECHE FERMENTADAS	61.717,17	54.651,32	49.747,99	60.201,28	65.214,04	60.595,63	55.583,69	60.128,42	56.570,91	65.255,65	56.576,12	58.972,98	55.306,00	-10,4%
QUESO	203.744,89	198.158,12	181.696,77	203.225,27	223.418,84	220.882,73	254.417,01	203.885,54	198.056,22	236.360,50	208.352,37	208.461,17	198.690,79	-2,5%
RESTO DERIVADOS LACTEOS	175.262,66	189.919,69	167.332,35	137.782,90	123.055,04	107.491,22	123.257,76	109.618,49	107.782,12	128.721,66	133.099,86	154.230,87	184.751,69	5,4%
T.HUEVOS KGS	66.397,87	65.036,03	60.993,63	65.777,33	71.193,29	65.245,08	72.643,83	69.974,32	63.818,92	73.035,06	69.358,35	67.780,27	70.846,86	6,7%
PAN	297.198,86	285.225,77	261.904,77	289.358,11	314.455,20	307.735,43	317.221,23	322.574,43	299.871,44	335.932,20	294.920,12	295.285,39	284.859,10	-4,2%
LEGUMBRES	14.762,89	13.628,29	12.851,80	19.407,25	25.143,48	25.556,38	23.506,24	26.084,58	22.397,62	24.523,54	20.103,00	19.957,61	17.086,84	15,7%
AZUCAR	10.135,30	9.865,75	9.076,28	10.405,93	11.870,14	12.734,49	13.686,09	11.658,24	11.268,83	13.363,44	12.493,68	11.302,82	10.480,58	3,4%
TOTAL ACEITE	140.865,57	111.654,05	111.112,29	133.958,50	123.000,72	129.744,79	128.499,36	130.568,46	119.928,59	140.273,27	122.131,24	127.798,96	125.144,60	-11,2%
TOTAL ACEITE OLIVA	124.296,00	93.169,56	94.061,62	115.258,72	103.029,93	111.883,01	110.100,96	112.859,93	100.109,27	119.839,01	104.107,89	109.474,03	107.138,06	-13,8%
ACEITE DE GIRASOL	12.057,22	13.149,79	12.864,06	12.996,16	15.433,63	14.564,13	14.874,76	14.556,31	16.742,89	16.289,50	14.908,79	14.640,20	14.345,52	19,0%

T DERIVADOS LACTEOS: Incluye Preparados Lacteos y Derivados Lacteos
 BIFIDUS + LECHE FERMENTADAS: INCLUEN LOS Yoqures con Bifidus y las Otras Leches fermentadas

CONSUMO ALIMENTARIO EN EL HOGAR

Miles de €

	junio 16	julio 16	agosto 16	septiembre 16	octubre 16	noviembre 16	diciembre 16	enero 17	febrero 17	marzo 17	abril 17	mayo 17	junio 17	
PATATAS FRESCAS	63.905,19	64.850,66	68.681,01	69.601,76	66.121,72	62.676,04	64.819,98	63.295,28	57.620,08	63.391,06	61.330,35	59.099,93	58.279,35	-8,8%
T.HORTALIZAS FRESCAS	370.883,87	369.992,63	363.718,18	381.012,81	396.301,78	350.915,88	349.701,96	381.967,78	369.846,01	406.531,62	379.963,64	360.226,24	372.727,44	0,5%
TOMATES	83.499,57	91.246,52	100.032,40	95.356,11	85.418,74	61.460,31	59.504,02	64.174,65	65.334,34	71.184,38	74.965,45	75.801,38	86.651,15	3,8%
CEBOLLAS	29.729,37	31.565,41	31.403,01	27.163,96	26.187,86	26.624,00	26.254,15	25.659,20	25.053,98	26.879,45	26.807,79	26.807,98	28.093,20	-5,5%
LECHUGA/ESC./ENDIVIA	40.176,35	39.339,30	35.832,06	36.565,35	38.334,52	33.810,11	35.049,00	36.813,00	36.939,98	39.944,76	37.363,36	40.043,17	40.874,11	1,7%
PIMIENTOS	33.207,54	37.886,77	37.243,10	43.253,02	41.044,52	27.981,10	26.049,35	28.968,58	29.381,69	35.003,66	31.162,59	28.778,25	32.336,28	-2,6%
JUDIAS VERDES	20.866,76	26.746,60	25.839,76	27.610,12	28.363,97	21.654,48	17.335,84	20.228,38	17.682,83	20.363,76	16.971,27	18.962,75	21.489,61	3,0%
COLES	3.754,47	3.144,37	2.954,20	4.496,06	7.055,67	7.731,75	8.148,98	10.930,79	8.003,45	6.557,86	5.396,53	4.890,13	3.821,49	1,8%
T.FRUTAS FRESCAS	621.660,14	601.747,11	502.697,74	520.491,23	550.254,23	482.196,05	449.182,44	455.225,23	451.131,80	527.592,78	473.669,03	558.478,06	618.486,32	-0,5%
NARANJAS	56.847,97	42.235,46	33.164,48	40.526,82	56.006,84	65.411,32	73.685,08	84.765,91	82.563,85	97.232,48	88.632,30	80.087,81	52.745,28	-7,2%
MANDARINAS	2.706,72	1.051,19	1.911,66	7.274,54	35.033,78	53.723,57	55.428,62	59.795,80	49.759,63	43.335,54	25.623,08	10.307,40	942,99	-65,2%
LIMONES	17.606,50	18.553,15	19.649,14	17.419,97	17.742,07	14.493,00	17.709,63	13.870,33	13.140,14	13.972,62	12.972,83	16.611,42	19.115,42	8,6%
PLATANOS	60.241,12	53.737,87	44.414,43	55.998,86	66.339,84	67.569,64	63.823,86	69.603,53	70.719,74	82.877,06	72.870,98	68.689,58	57.675,51	-4,3%
MANZANAS	48.284,22	35.086,87	30.569,84	47.353,94	57.991,16	55.381,74	51.280,95	56.035,14	59.305,50	67.884,43	57.405,72	54.665,62	40.124,92	-16,9%
PERAS	22.153,63	17.656,82	22.379,33	26.785,59	34.706,08	31.908,25	26.008,79	27.332,58	29.219,89	34.967,38	32.777,55	26.738,34	20.300,22	-8,4%
MELOCOTONES	40.127,86	57.452,16	59.925,36	55.395,81	37.372,98	8.788,49	397,13	445,86	412,29	237,83	741,69	13.502,69	40.794,06	1,7%
ALBARICOQUES	32.853,69	21.177,06	4.464,00	1.073,99	245,98	388,73	350,26	124,11	231,71	182,33	1.067,75	25.920,84	28.585,21	-13,0%
FRESAS/FRESON	16.071,20	5.058,35	3.902,73	2.693,61	3.310,04	2.441,88	5.077,00	25.029,10	52.706,24	78.837,77	67.145,20	40.863,63	9.959,93	-38,0%
MELON	49.959,70	66.963,01	66.517,71	57.031,37	38.698,55	16.938,18	10.668,49	8.291,02	7.233,60	10.761,58	12.313,42	19.483,69	51.595,04	3,3%
SANDIA	71.187,56	76.410,12	55.457,51	34.933,02	9.371,41	1.797,09	292,68	179,29	105,07	3.827,29	11.488,54	43.611,26	72.211,09	1,4%
CIRUELAS	5.734,77	13.953,28	21.543,75	22.194,46	15.014,54	5.751,35	2.039,81	1.072,41	2.637,74	5.639,19	4.397,54	3.684,57	11.174,69	94,9%
CEREZAS	73.662,58	66.432,13	10.349,68	854,85	908,75	454,73	2.199,53	1.771,12	370,78	459,96	1.008,68	37.179,00	83.909,13	13,9%
UVAS	4.822,40	4.814,73	14.792,71	38.156,79	44.317,50	31.650,10	27.082,90	13.354,57	8.129,24	9.443,73	8.789,80	8.525,73	4.957,57	2,8%
KIWI	30.127,95	26.874,30	24.294,06	29.283,97	33.949,90	31.410,45	27.895,11	31.588,27	27.966,70	31.250,52	26.815,61	29.258,29	29.052,19	-3,6%
BEBIDAS DERIVADAS VI	11.228,91	14.445,37	12.743,65	8.769,63	7.085,19	6.887,57	11.647,55	6.328,19	6.363,39	6.938,74	8.224,21	8.984,10	13.146,40	17,1%
TOTAL VINOS	71.430,70	67.465,68	62.515,69	71.523,58	82.665,43	95.302,43	200.304,90	76.566,71	68.862,57	85.483,40	74.208,92	67.808,73	66.627,16	-6,7%
T.VINOS SIN DOP/IGP	17.290,37	16.630,21	15.280,22	17.023,12	18.881,47	21.369,66	23.673,11	17.038,09	15.413,76	19.391,25	16.557,43	16.356,68	15.552,47	-10,1%
T.VINOS CON DOP+IGP	54.140,34	50.835,48	47.235,47	54.500,46	63.783,96	73.932,77	176.631,80	59.528,62	53.448,81	66.092,15	57.651,50	51.452,05	51.074,69	-5,7%
VINOS CON DOP	50.446,68	48.020,16	44.933,73	52.103,24	60.129,14	70.381,84	171.220,90	57.106,48	51.173,62	63.553,26	55.025,15	49.493,95	48.892,95	-3,1%
VINOS TRANQUILOS	38.974,44	36.779,46	31.666,67	39.658,32	46.601,44	52.450,89	102.528,74	43.546,58	40.930,79	51.589,21	43.800,70	38.634,45	37.046,24	-4,9%
ESPUM(INC CAVA)+GAS	7.725,91	7.406,18	8.839,59	8.530,37	9.092,55	13.134,29	56.363,78	8.994,33	6.430,05	7.062,99	6.883,72	7.121,21	8.635,90	11,8%
VINOS DE AGUJA	1.423,90	1.463,60	1.744,38	1.409,80	1.386,32	1.398,44	5.087,66	1.311,25	1.154,85	1.403,78	1.170,39	916,46	1.215,60	-14,6%
VINOS LICOROSOS	2.322,45	2.370,93	2.683,09	2.504,75	3.048,82	3.398,23	7.240,75	3.254,32	2.657,92	3.497,29	3.170,36	2.821,83	1.995,22	-14,1%
OTROS VINOS CON DOP	-	-	-	-	-	-	-	-	-	-	-	-	-	-
VINOS CON I.G.P.	3.693,66	2.815,32	2.301,74	2.397,22	3.654,83	3.550,93	5.410,89	2.422,14	2.275,19	2.538,89	2.626,34	1.958,10	2.181,74	-40,9%
CERVEZAS	96.586,30	103.880,78	90.590,74	86.150,48	77.693,78	72.700,79	87.329,28	63.640,99	66.914,45	81.532,07	87.340,61	81.925,33	104.795,80	8,5%
SIDRAS	1.072,90	1.709,18	1.417,21	1.295,21	1.494,06	1.720,94	11.736,59	1.866,95	1.006,36	1.307,45	1.293,33	1.208,23	1.034,22	-3,6%
BEBIDAS ESPIRITUOSAS	28.965,39	27.310,33	31.064,57	25.538,79	30.845,60	31.135,87	77.197,25	27.445,23	24.646,07	27.453,58	26.516,62	23.212,01	26.637,27	-8,0%
OTRA BEBIDA CON VINO	5.923,71	8.290,26	6.954,66	4.552,89	2.361,14	1.863,53	1.687,67	1.603,57	1.583,26	2.002,52	2.471,56	3.649,51	6.579,14	11,1%

BEBIDAS DERIVADAS DE VINO: incluye tinto de verano, sangría, vermut y resto.
 BEBIDAS ESPIRITUOSAS: incluye el brandy, whisky, ginebra, ron, anís y otras bebidas espirituosas
 * No se dispone de dato por cambio en la definición.

CONSUMO ALIMENTARIO EN EL HOGAR. Clasificación COICOP

	MILES de Kgs	MILES de €	PART. MERC. VALOR	CONSUMO X CAPITA	GASTO X CAPITA €	PRECIO MEDIO €/Kilo
	jun-17	jun-17	jun-17	jun-17	jun-17	jun-17
0.1.1 ALIMENTACION	1.863.659,2	4.906.350,32	89,3	42,29	111,34	2,63
0.1.1.1 PAN Y CEREALES	212.032,6	612.271,23	11,1	4,81	13,89	2,89
0.1.1.1.1 ARROZ	14.107,0	22.253,86	0,4	0,32	0,51	1,58
0.1.1.1.2 PAN	118.341,1	284.859,10	5,2	2,69	6,46	2,41
0.1.1.1.3 OTROS PRODUCTOS DE PANADERIA	37.322,5	157.935,66	2,9	0,85	3,58	4,23
0.1.1.1.4 PASTAS ALIMENTICIAS	17.637,9	45.602,59	0,8	0,40	1,03	2,59
0.1.1.1.5 PRODUCTOS PASTELERÍA/MASAS COCINADAS	10.043,6	63.221,62	1,2	0,23	1,43	6,29
0.1.1.1.7 CEREALES/OTROS ELABORADOS CON CEREALES	14.580,5	38.398,39	0,7	0,33	0,87	2,63
0.1.1.2 CARNE	175.109,0	1.139.984,04	20,7	3,97	25,87	6,51
0.1.1.2.1 BOVINO FRESCA/REFRIGERADA/CONGELADA	17.792,8	169.756,22	3,1	0,40	3,85	9,54
0.1.1.2.2 PORCINO FRESCA/REFRIGERADA/CONGELADA	36.046,9	213.879,31	3,9	0,82	4,85	5,93
0.1.1.2.3 OVINO/CAPRINO FRESCA/REFRIGERADA/CONGELAD/	4.684,9	49.521,69	0,9	0,11	1,12	10,57
0.1.1.2.4 AVE FRESCA/REFRIGERADA/CONGELADA	55.846,6	245.462,15	4,5	1,27	5,57	4,40
0.1.1.2.5 CHARCUTERIA	39.155,6	337.573,97	6,1	0,89	7,66	8,62
0.1.1.2.6 CARNES PREPARADAS	12.382,7	75.470,92	1,4	0,28	1,71	6,09
0.1.1.2.7 DESPOJOS/CASQUERÍA	2.367,7	10.915,20	0,2	0,05	0,25	4,61
0.1.1.2.8 OTRAS CARNES	7.883,2	45.051,57	0,8	0,18	1,02	5,71
0.1.1.2.9 CARNE CONGELADA	600,5	3.653,48	0,1	0,01	0,08	6,08
0.1.1.3 PESCADO	90.572,9	719.883,71	13,1	2,06	16,34	7,95
0.1.1.3.1 PESCADO FRESCO/REFRIGERADO	40.277,8	301.198,43	5,5	0,91	6,84	7,48
0.1.1.3.2 PESCADO CONGELADO	9.060,5	64.984,09	1,2	0,21	1,47	7,17
0.1.1.3.3 MOLUSCOS/CRUSTACEOS FRESCOS/CONGELADOS	19.353,3	163.036,08	3,0	0,44	3,70	8,42
0.1.1.3.4 PESCADOS/MARISCOS SECOS/AHUMADOS	1.395,4	21.658,27	0,4	0,03	0,49	15,52
0.1.1.3.5 OTRAS CONSERVAS DE PESCADO	20.486,0	169.006,85	3,1	0,46	3,84	8,25
0.1.1.4 LECHE/QUESO/HUEVOS	417.552,1	665.332,31	12,1	9,48	15,10	1,59
0.1.1.4.1 LECHE ENTERA	64.606,6	44.329,30	0,8	1,47	1,01	0,69
0.1.1.4.2 LECHE SEMI	120.395,0	83.274,07	1,5	2,73	1,89	0,69
0.1.1.4.3 LECHE DESNATADA	70.843,3	50.870,28	0,9	1,61	1,15	0,72
0.1.1.4.4 LECHE CONSERVADA	12.897,3	25.755,15	0,5	0,29	0,58	2,00
0.1.1.4.5 YOGURES	58.722,9	128.194,79	2,3	1,33	2,91	2,18
0.1.1.4.6 QUESO/QUESON	27.205,9	198.690,79	3,6	0,62	4,51	7,30
0.1.1.4.7 OTROS PRODUCTOS A BASE DE LECHE	29.317,2	59.663,72	1,1	0,67	1,35	2,04
0.1.1.4.8 HUEVOS	33.563,9	74.554,20	1,4	0,76	1,69	2,22
0.1.1.5 ACEITES Y GRASAS	45.060,5	144.769,96	2,6	1,02	3,29	3,21
0.1.1.5.1 MANTEQUILLA	1.021,2	6.258,20	0,1	0,02	0,14	6,13
0.1.1.5.2 MARGARINA	1.996,6	6.435,19	0,1	0,05	0,15	3,22
0.1.1.5.3 ACEITE DE OLIVA	26.785,1	108.799,70	2,0	0,61	2,47	4,06
0.1.1.5.4 OTROS ACEITES	14.232,5	16.344,90	0,3	0,32	0,37	1,15
0.1.1.5.5 OTRAS GRASAS ANIMALES	1.025,0	6.931,97	0,1	0,02	0,16	6,76

CONSUMO ALIMENTARIO EN EL HOGAR. Clasificación COICOP

	MILES de Kgs	MILES de €	PART. MERC. VALOR	CONSUMO X CAPITA	GASTO X CAPITA €	PRECIO MEDIO € X Kilo
	jun-17	jun-17	jun-17	jun-17	jun-17	jun-17
0.1.1.6 FRUTAS	425.826,6	697.282,23	12,7	9,66	15,82	1,64
0.1.1.6.1 CITRICOS	60.501,7	72.803,69	1,3	1,37	1,65	1,20
0.1.1.6.2 PLATANOS	39.857,2	57.675,51	1,0	0,90	1,31	1,45
0.1.1.6.3 MANZANAS	29.030,9	40.124,92	0,7	0,66	0,91	1,38
0.1.1.6.4 PERAS	11.211,2	20.300,22	0,4	0,25	0,46	1,81
0.1.1.6.5 FRUTAS CON HUESO	80.314,5	177.725,84	3,2	1,82	4,03	2,21
0.1.1.6.6 BAYAS	5.350,8	14.917,50	0,3	0,12	0,34	2,79
0.1.1.6.7 OTRAS FRUTAS	169.678,1	210.503,54	3,8	3,85	4,78	1,24
0.1.1.6.8 FRUTOS SECOS	9.254,4	68.678,48	1,2	0,21	1,56	7,42
0.1.1.6.9 FRUTAS PREPARADAS/CONSERVAS	3.803,6	10.117,42	0,2	0,09	0,23	2,66
0.1.1.7 HORTALIZAS	362.450,5	598.571,72	10,9	8,23	13,58	1,65
0.1.1.7.1 HORTALIZAS DE HOJA/TALLO	19.528,4	49.385,03	0,9	0,44	1,12	2,53
0.1.1.7.2 COLES	3.550,1	3.821,49	0,1	0,08	0,09	1,08
0.1.1.7.3 HORTALIZAS CULTIVADAS POR SU FRUTO	120.130,3	179.932,70	3,3	2,73	4,08	1,50
0.1.1.7.4 HORTALIZAS CON RAIZ	49.920,9	80.683,27	1,5	1,13	1,83	1,62
0.1.1.7.5 OTRAS VERDURAS	27.298,5	58.904,95	1,1	0,62	1,34	2,16
0.1.1.7.6 LEGUMBRES / HORTALIZAS SECAS	3.778,1	8.506,63	0,2	0,09	0,19	2,25
0.1.1.7.7 LEGUMBRES / HORTALIZAS CONGELADAS	13.161,4	27.523,30	0,5	0,30	0,62	2,09
0.1.1.7.8 LEGUMBRES / HORTALIZAS CONSERVA	38.880,0	103.391,84	1,9	0,88	2,35	2,66
0.1.1.7.9 PATATAS FRESCAS / CONGELADAS	81.635,0	61.955,33	1,1	1,85	1,41	0,76
0.1.1.7.9 PATATAS PROCESADAS	4.567,8	24.467,18	0,4	0,10	0,56	5,36
0.1.1.8 AZUCAR/CONFITURAS/MIEL/CHOCOLATE/CONFITERIA/HELADOS	50.323,2	179.804,42	3,3	1,14	4,08	3,57
0.1.1.8.1 AZUCAR	12.136,8	15.298,16	0,3	0,28	0,35	1,26
0.1.1.8.2 CONFITERIA/MERMELADA/MIEL	3.543,7	15.263,53	0,3	0,08	0,35	4,31
0.1.1.8.3 CHOCOLATE	6.075,2	48.112,06	0,9	0,14	1,09	7,92
0.1.1.8.4 CONFITERIA	354,8	3.551,93	0,1	0,01	0,08	10,01
0.1.1.8.5 HELADOS	28.212,7	97.578,74	1,8	0,64	2,21	3,46
0.1.1.9 PRODUCTOS ALIMENTICIOS NO NUESTRADOS ANTERIORMENTE	68.266,7	162.699,86	3,0	1,55	3,69	2,38
0.1.1.9.1 SALSAS	25.331,2	57.896,87	1,1	0,57	1,31	2,29
0.1.1.9.2 SAL/ESPECIAS	18.819,3	30.817,28	0,6	0,43	0,70	1,64
0.1.1.9.3 SOPAS / CALDOS	18.880,8	36.157,07	0,7	0,43	0,82	1,92
0.1.1.9.6 OTROS PRODUCTOS EN PESO	5.235,4	37.828,64	0,7	0,12	0,86	7,23
0.1.2 BEBIDAS NO ALCOHOLICAS	530.776,2	426.926,60	7,8	12,04	9,69	0,80
0.1.2.1 CAFE/TE/CACAO	10.743,1	107.541,81	2,0	0,24	2,44	10,01
0.1.2.1.1 CAFE	5.702,7	74.244,12	1,4	0,13	1,68	13,02
0.1.2.1.2 TE/INFUSIONES	427,5	13.575,80	0,2	0,01	0,31	31,76
0.1.2.1.3 CACAO	4.613,0	19.721,89	0,4	0,10	0,45	4,28
0.1.2.2 AGUA/BEBIDAS REFRESCANTES/ZUMOS	491.502,0	245.443,89	4,5	11,15	5,57	0,50
0.1.2.2.1 AGUA MINERAL	272.822,9	57.955,75	1,1	6,19	1,32	0,21
0.1.2.2.2 BEBIDAS REFRESCANTES	176.937,4	143.952,48	2,6	4,02	3,27	0,81
0.1.2.2.3 ZUMOS DE FRUTA	41.353,4	43.156,15	0,8	0,94	0,98	1,04
0.1.2.2.4 ZUMOS DE VEGETALES(N.D.)	388,4	379,51	0,0	0,01	0,01	0,98
0.1.2.3 OTROS PRODUCTOS EN VOLUMEN	27.497,5	36.733,49	0,7	0,62	0,83	1,34
0.2.1 BEBIDAS ALCOHOLICAS	118.266,1	205.661,72	3,7	2,68	4,67	1,74
0.2.1.1 ESPIRITUOSOS Y LICORES	2.547,1	26.637,28	0,5	0,06	0,60	10,46
0.2.1.2 VINOS	38.681,7	80.807,78	1,5	0,88	1,83	2,09
0.2.1.2.1 VINO SIN DOP/IGP	13.319,8	15.552,47	0,3	0,30	0,35	1,17
0.2.1.2.1.1 VINO SIN DOP/IGP	13.101,3	14.500,86	0,3	0,30	0,33	1,11
0.2.1.2.1.2 OTROS VINOS SIN DOP/IGP	218,5	1.051,61	0,0	0,00	0,02	4,81
0.2.1.2.2 VINO CON DOP CON IGP	13.978,5	51.074,69	0,9	0,32	1,16	3,65
0.2.1.2.2.1 VINOS CON DOP	13.048,7	48.892,95	0,9	0,30	1,11	3,75
0.2.1.2.2.1.1 VINOS TRANQUILOS	10.166,1	37.046,24	0,7	0,23	0,84	3,64
0.2.1.2.2.1.2 ESPUMOSOS INCLUYE CAVA Y GASIFICADO	1.858,7	8.635,90	0,2	0,04	0,20	4,65
0.2.1.2.2.1.3 VINOS DE AGUJA	448,7	1.215,60	0,0	0,01	0,03	2,71
0.2.1.2.2.1.4 VINOS LICOROSOS	575,3	1.995,22	0,0	0,01	0,05	3,47
0.2.1.2.2.1.5 OTROS VINOS CON DOP	-	-	-	-	-	-
0.2.1.2.2.2 VINO CON IGP	929,8	2.181,74	0,0	0,02	0,05	2,35
0.2.1.2.3 BEBIDAS DERIVADAS DE VINO	10.820,3	13.146,40	0,2	0,25	0,30	1,21
0.2.1.2.4 SIDRA	563,1	1.034,22	0,0	0,01	0,02	1,84
0.2.1.3 CERVEZAS	85.913,7	104.795,80	1,9	1,95	2,38	1,22