



Cítricos



Frutas de pepita



Fruta de hueso



Frutos rojos



Hortalizas
invernadero



Hortalizas
al aire libre



Melón y sandía



Frutos secos



Otras frutas
y hortalizas

BOLETÍN SEMANAL DE PRECIOS DE FRUTAS Y HORTALIZAS

SEMANA 5/2023

(30 de enero – 5 de febrero)

Titulares



GOBIERNO
DE ESPAÑA

MINISTERIO
DE AGRICULTURA, PESCA
Y ALIMENTACIÓN

DIRECCIÓN GENERAL
DE PRODUCCIONES Y MERCADOS
AGRARIOS

SUBDIRECCIÓN GENERAL
DE FRUTAS Y HORTALIZAS Y
VITIVINICULTURA



Cítricos

‘Comienzo del mes de febrero con ajustes a la baja generalizadas, excepto las naranjas del grupo navel, una vez que la campaña en campo de la navelina y las clementinas puede darse por finalizada.’



Frutas de pepita

‘Semana de pocas variaciones en origen, aunque caída en pera Conferencia, mientras a salida de central se observan bajadas generalizadas, salvo en Golden que continúa con precios por encima de campañas pasadas y subiendo’.



Frutos rojos

‘La activa demanda en la antesala de la festividad de los enamorados confluye con descensos de las producciones como consecuencia del intenso frío de las últimas semanas, lo que favorece revalorizaciones generalizadas de precios’.



Hortalizas de invernadero

‘Las temperaturas actuales con mínimas por debajo del óptimo productivo continúan reduciendo la oferta semanal en los invernaderos por lo que los precios vuelven a ascender de forma generalizada’.



Hortalizas al aire libre

'La ralentización de los cultivos con las bajas temperaturas vuelve a hacer disminuir una semana más los volúmenes comercializados con cotizaciones que continúan en ascenso casi de forma generalizada.'



Frutos secos

'Escasas variaciones en el mercado de frutos secos, aunque continúa bajando la almendra ecológica en Reus.'



Otras frutas y hortalizas

'En el plátano, el mercado sigue sin alcanzar el adecuado equilibrio entre la oferta y la demanda con cotizaciones que vuelven a retroceder de forma ligera y niveles de precios inferiores a lo habitual para la época del año.'

Resumen semanal:

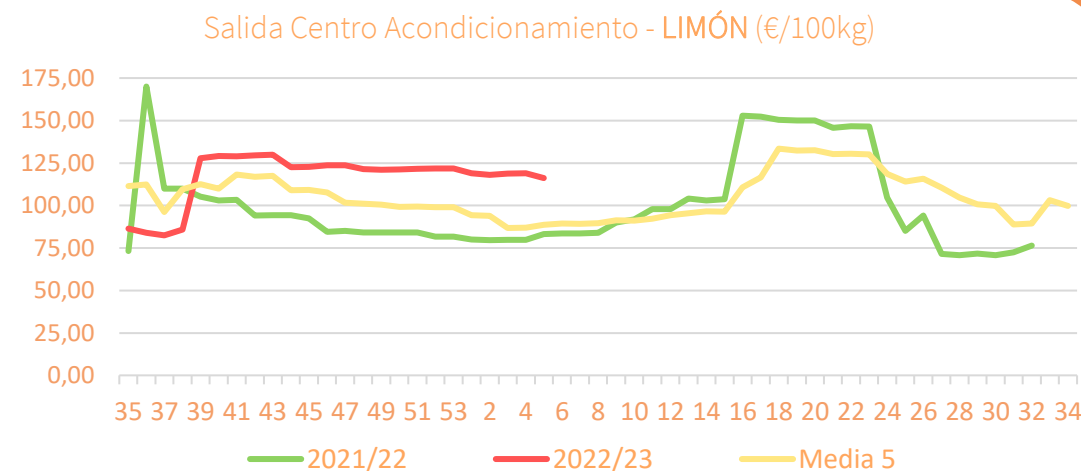
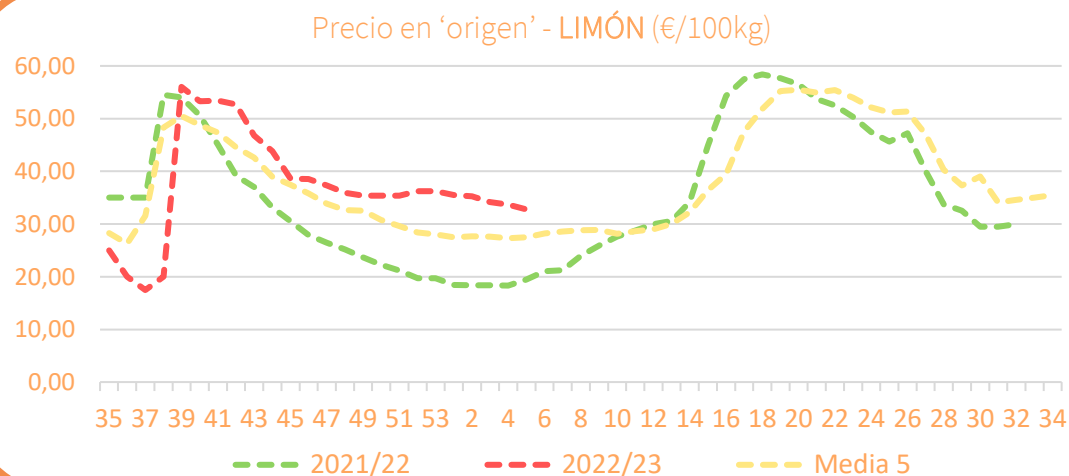
- **NARANJA tipo "navel":** nuevo incremento en origen (+6%) , así como a salida de central (+19%) toda vez que toman más peso variedades con cotización más alta. En origen la cotización se sitúa un 144% por encima de hace un año (con cotizaciones bajas) y un 53% más que la media, siendo las más altas de los últimos diez años por estas fechas. A salida de centro de acondicionamiento, en menor magnitud, las cotizaciones son también las más elevadas de las últimas diez campañas.
- **PEQUEÑOS CÍTRICOS:**
 - **CLEMENTINA:** final de campaña en campo; el precio medio en origen de la campaña 2022/23 se ha situado en 42,25 €/100 kg, un 19% por encima de la pasada y 32% por encima de la media. A salida de central baja un 2,4%, situándose entorno al 50% por encima de hace un año y de la media, siendo la cotización más elevada de las últimas 10 campañas a estas alturas de calendario.
 - **MANDARINA:** ajustes a la baja en ambas posiciones: en origen un 3,3 y a salida de central un 2%. En la primera posición se sitúa no obstante un 52% por encima de hace un año; mientras que a salida de centro de acondicionamiento casi un 30% más que en 2022 y de la media, siendo el precio más elevado de las últimas diez campañas.
- **LIMÓN:** bajadas tanto en origen (-3%) como a salida de centro de acondicionamiento (-2,4%) reproduciéndose el patrón habitual para estas fechas. En la primera posición, los precios son un 68% superiores a hace un año y 19% más que la media, y el más alto de las últimas siete campañas; y a salida de central un 39,5% y 31% más respectivamente, siendo en este caso la cotización más elevada de los últimos diez años por estas fechas.

PRECIOS SEMANA 5/2023 del 30 de ENE al 5 de FEB 2023

Productos	Origen* (€/100kg)				Salida central Acondicionamiento (€/100kg)			
	Sem. Actual	Sem. Anterior (%)	2022 (%)	Media 5 (%)	Sem. Actual	Sem. Anterior (%)	2022 (%)	Media 5 (%)
Naranja tipo navel	35,93	5,8%	144,4%	53,3%	76,94	19,1%	73,5%	34,6%
Clementina					107,27	-2,4%	46,9%	50,1%
Mandarina	79,04	-3,3%	52,0%		139,54	-1,8%	26,9%	29,8%
Limón	32,75	-2,7%	68,0%	19,2%	116,22	-2,4%	39,5%	31,0%

*El precio en origen, que se refiere a las cotizaciones en la posición más próxima al agricultor, en cítricos recoge precio "en árbol".

Precios medios nacionales:



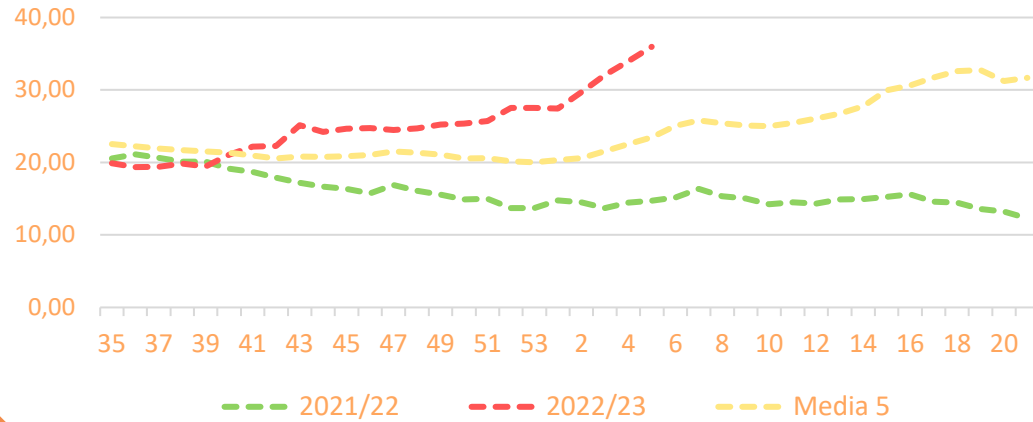


Inicio

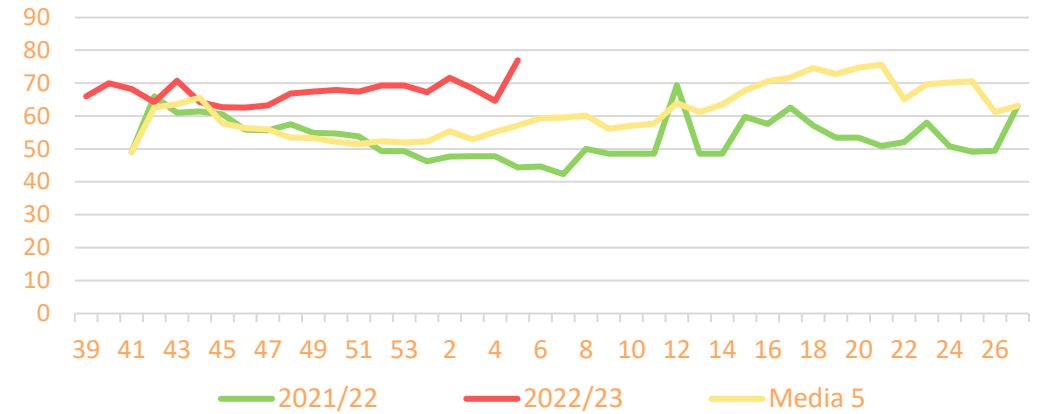
Cítricos

Precios medios nacionales:

Precio en 'origen' - NARANJA 'navel' (€/100kg)

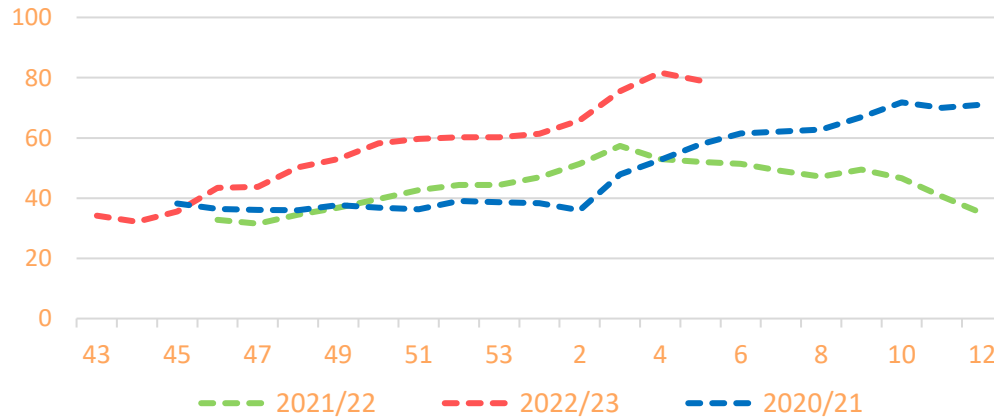


Salida Centro Acondicionamiento - NARANJA 'navel' (€/100kg)

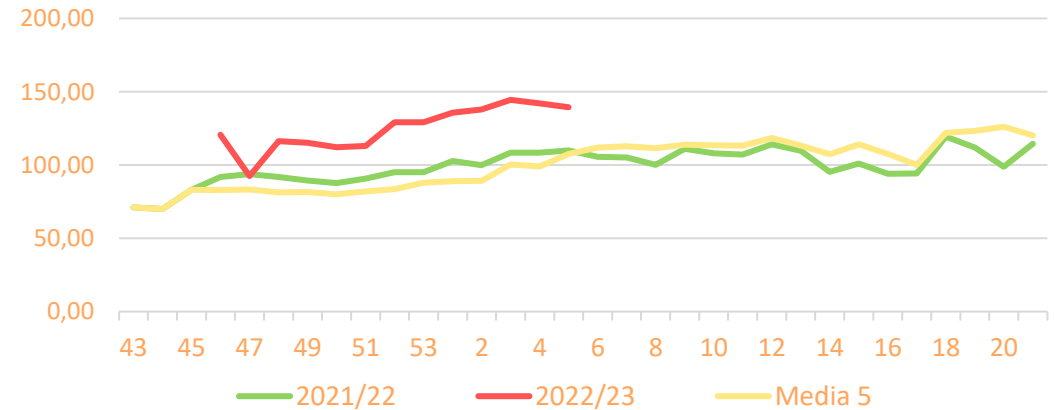


Precios medios nacionales:

Precio en 'origen' - MANDARINAS (€/100kg)

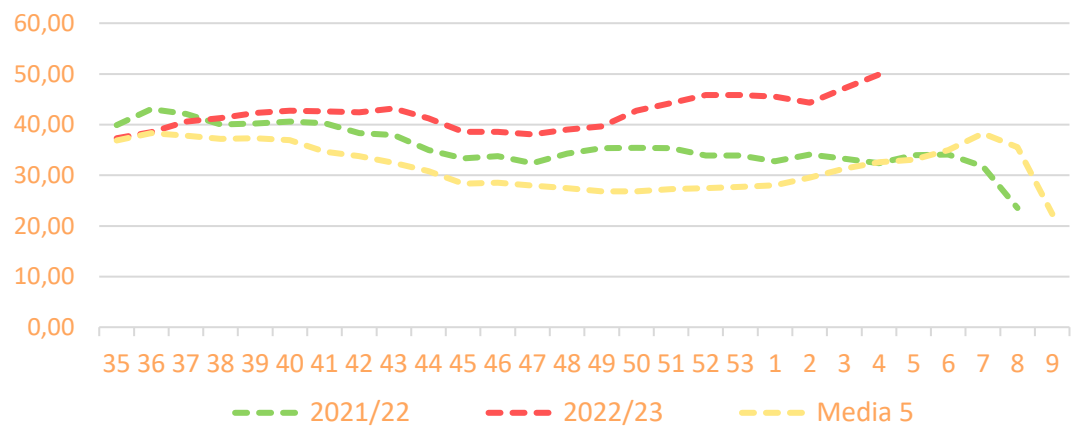


Salida Centro Acondicionamiento - MANDARINAS (€/100kg)

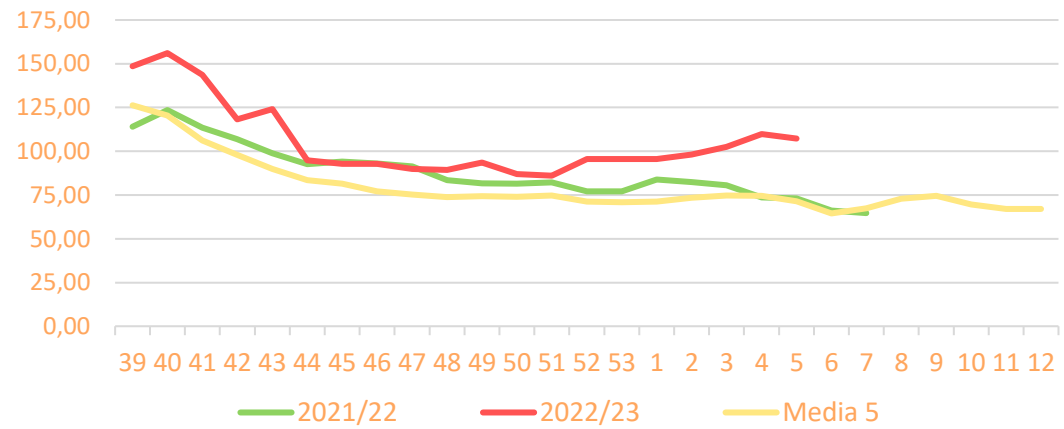


Precios medios nacionales:

Precio en 'origen' - CLEMENTINAS (€/100kg)

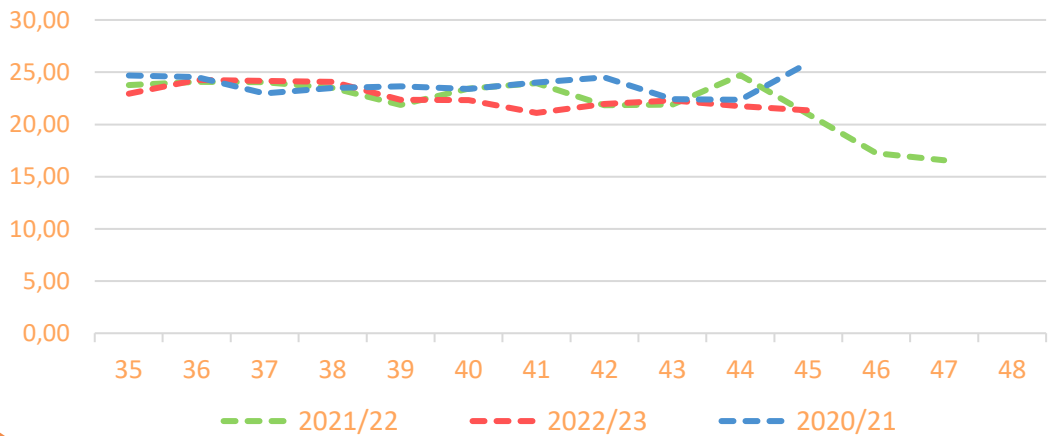


Salida Centro Acondicionamiento - CLEMENTINAS (€/100kg)

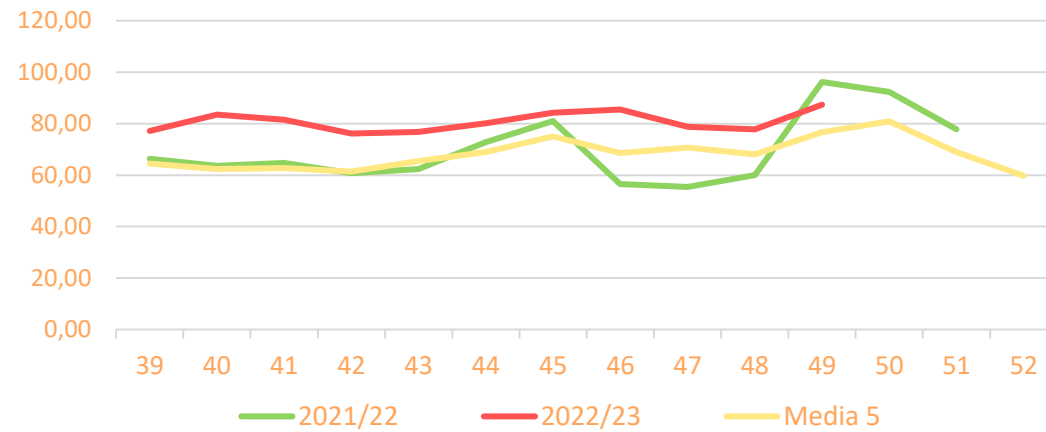


Precios medios nacionales:

Precio en 'origen' - SATSUMAS (€/100kg)



Salida Centro Acondicionamiento - SATSUMAS (€/100kg)



Resumen semanal:

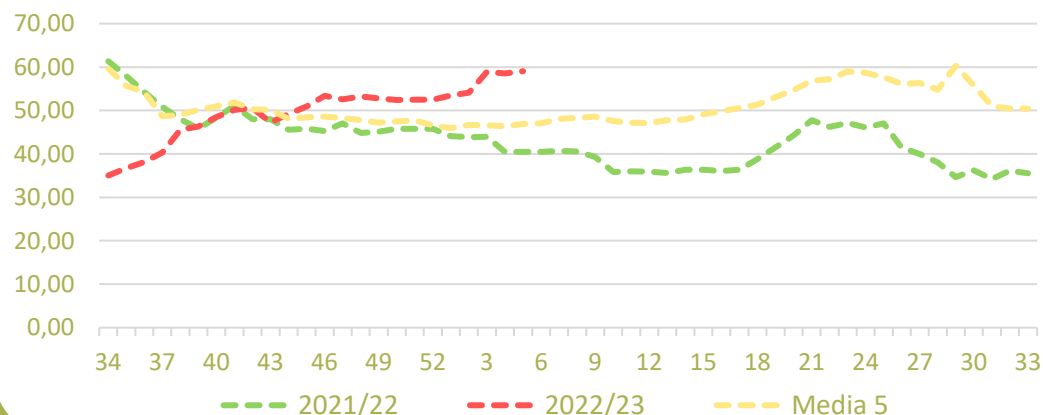
- **MANZANA GOLDEN:** continúan los ascensos una semana más aunque de menor magnitud que la anterior: en origen un 1% y a salida central en 2%. Obteniéndose precios por encima de campañas anteriores en ambas posiciones, en origen un 46% más que la campaña pasada y un 26% respecto a la media; mientras a salida central las cotizaciones son superiores en un 33% y un 24% respectivamente. Precios medios por encima de campaña anterior y media.
- **MANZANA FUJI:** semana sin cambios en origen, mientras nuevamente cae ligeramente a salida central (-1%). Las cotizaciones de esta semana, al igual que las medias de campaña, continúan siendo superiores a la campaña pasada pero menores que la media.
- **MANZANA ROYAL GALA:** en origen sube esta semana un 2%, mientras que a salida central vuelve a bajar un 3%. Las cotizaciones de esta semana y los medios de campaña se sitúan por encima de campañas anteriores.
- **PERA CONFERENCIA:** esta semana bajan las cotizaciones en ambas posiciones: en origen 2% y a salida de central 1%. Cotizaciones por encima de la campaña pasada a salida de centro de acondicionamiento, no así en origen donde se sitúan ligeramente por debajo de campaña pasada. Precios medios de campaña superiores a años anteriores a salida de central y ligeramente por debajo en origen a la campaña pasada.
- **PERA BLANQUILLA:** semana sin variación en origen, mientras a salida centro de acondicionamiento bajan las cotizaciones (-2%). Los precios medios de campaña por encima de la media de años anteriores a salida central y en origen por encima de la media pero por debajo de la pasada.

PRECIOS SEMANA 5/2023 del 30 de ENE al 5 de FEB 2023

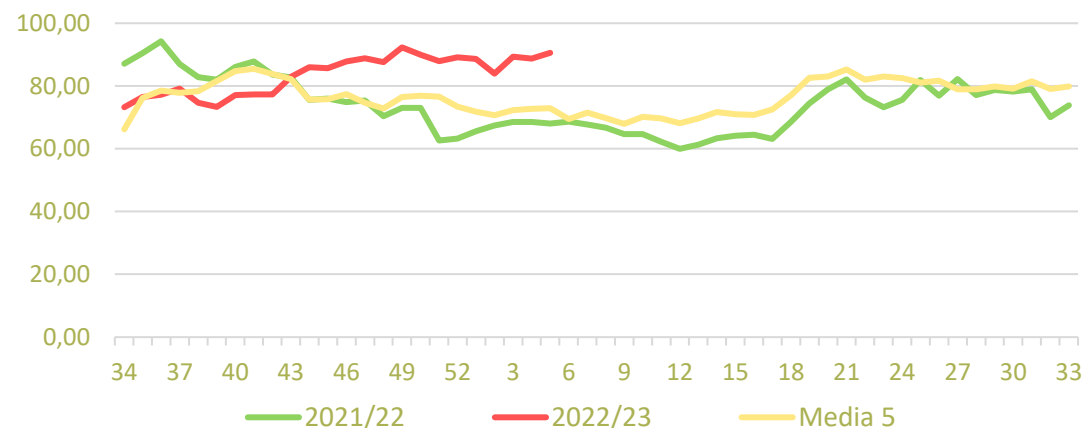
Productos	Origen (€/100kg)				Salida central Acondicionamiento (€/100kg)			
	Sem. Actual	Sem. Anterior (%)	2022 (%)	Media 5 (%)	Sem. Actual	Sem. Anterior (%)	2022 (%)	Media 5 (%)
Golden	59,04	0,8%	45,9%	25,8%	90,55	2,1%	33,1%	24,1%
Fuji	61,62	0,0%	9,8%		85,14	-0,8%	9,5%	-3,3%
Gala	57,81	2,2%	26,3%		77,83	-2,7%	24,2%	
Conferencia	71,07	-1,7%	-11,0%		103,52	-0,9%	6,2%	18,3%
Blanquilla	76,90	0,0%	-4,4%	24,4%	97,59	-1,7%	2,2%	18,6%

Precios medios nacionales:

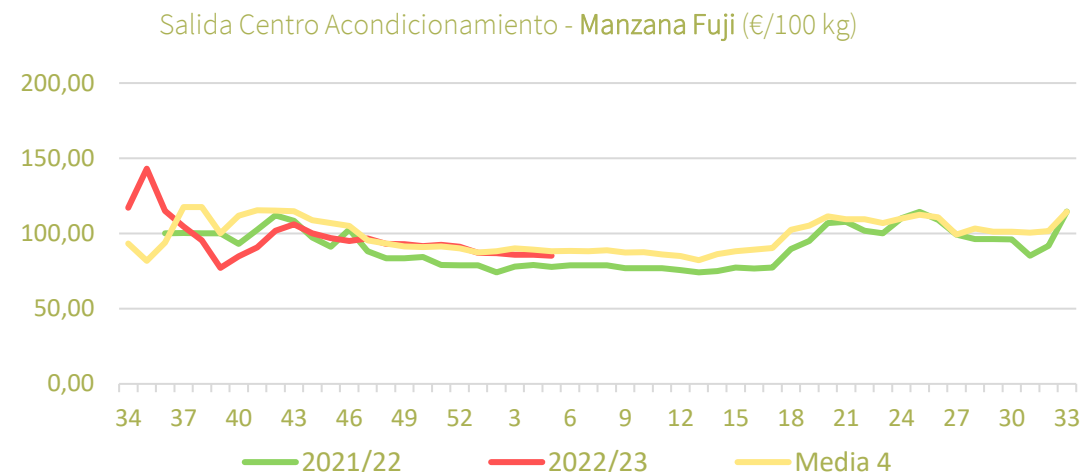
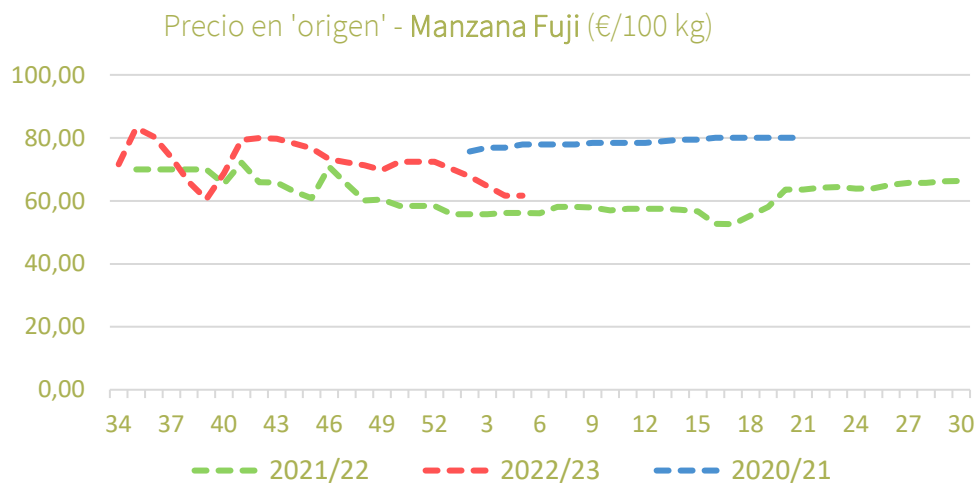
Precio en 'origen' - Manzana Golden (€/100 kg)



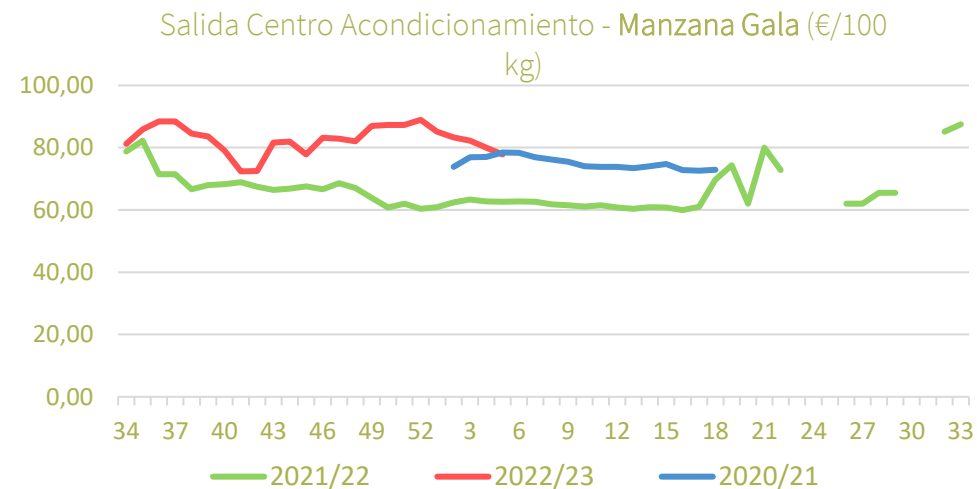
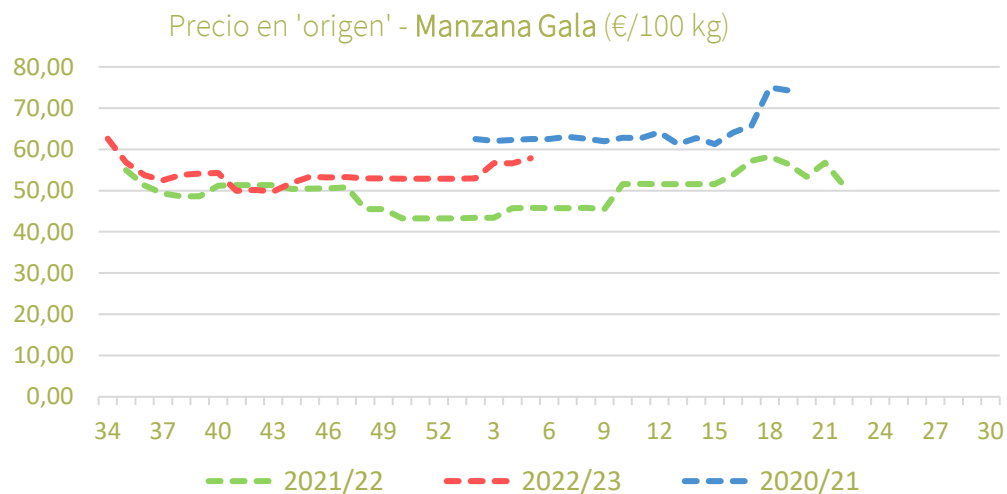
Salida Centro Acondicionamiento - Manzana Golden (€/100 kg)



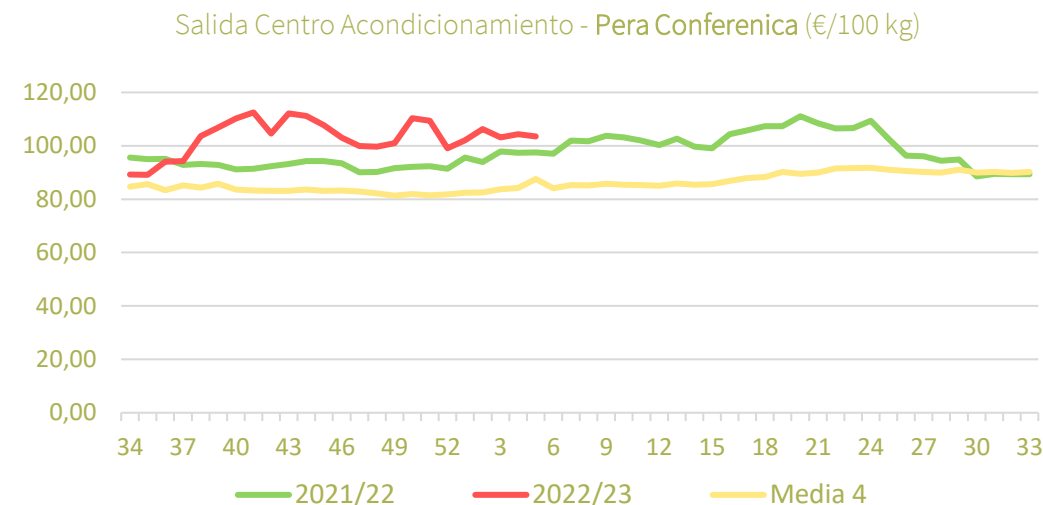
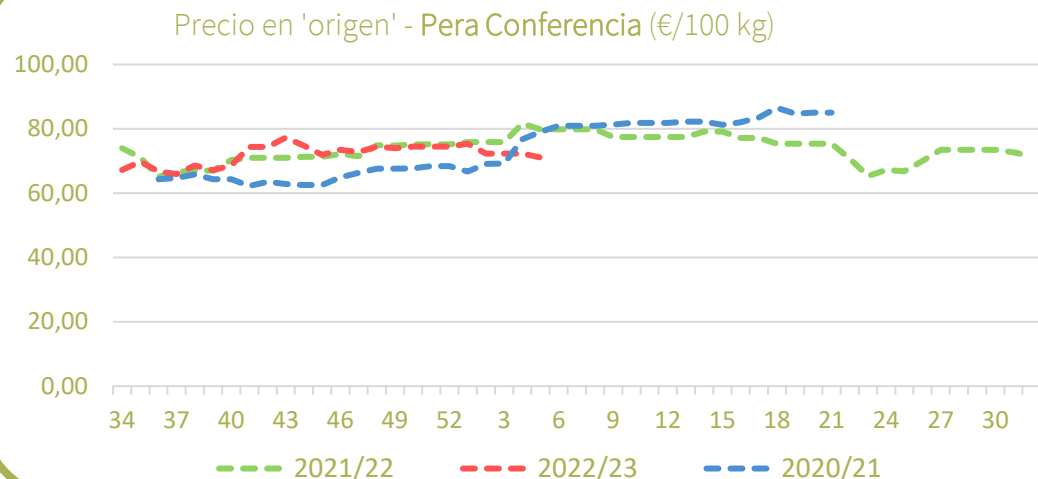
Precios medios nacionales:



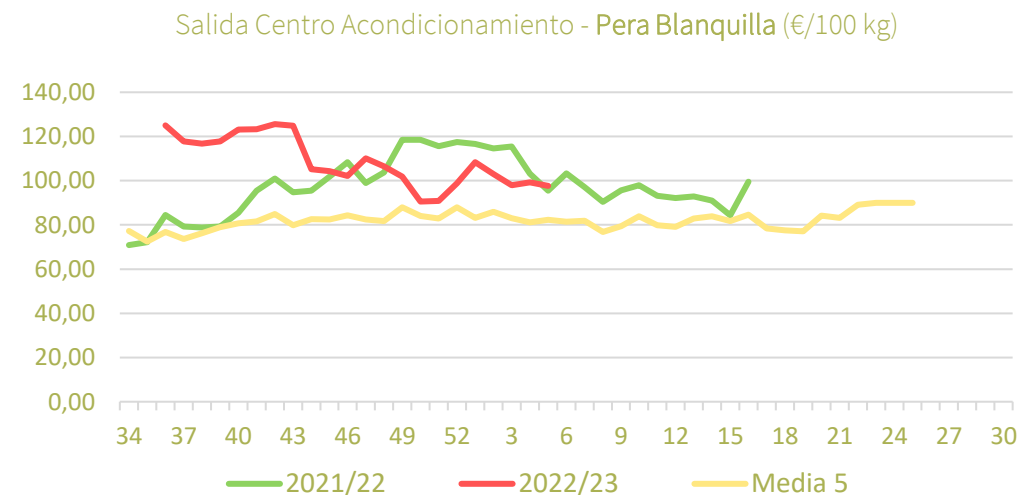
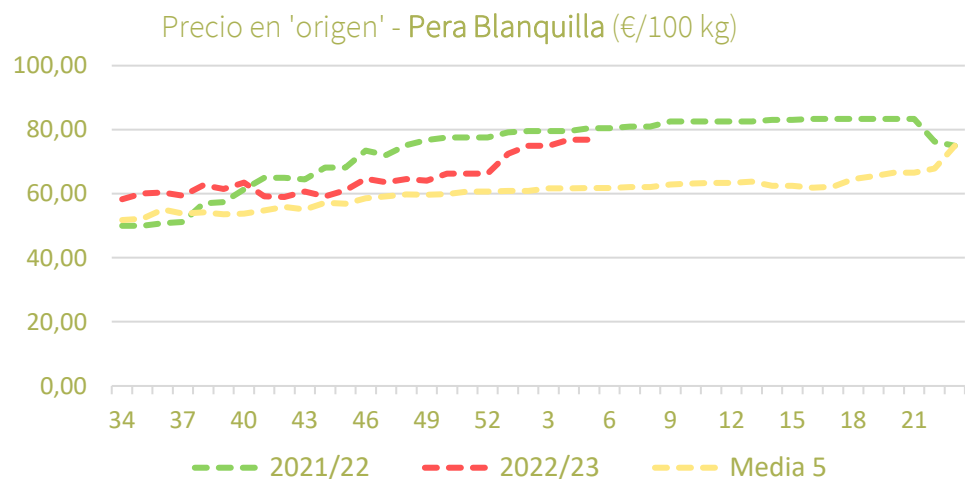
Precios medios nacionales:



Precios medios nacionales:



Precios medios nacionales:



Resumen semanal:

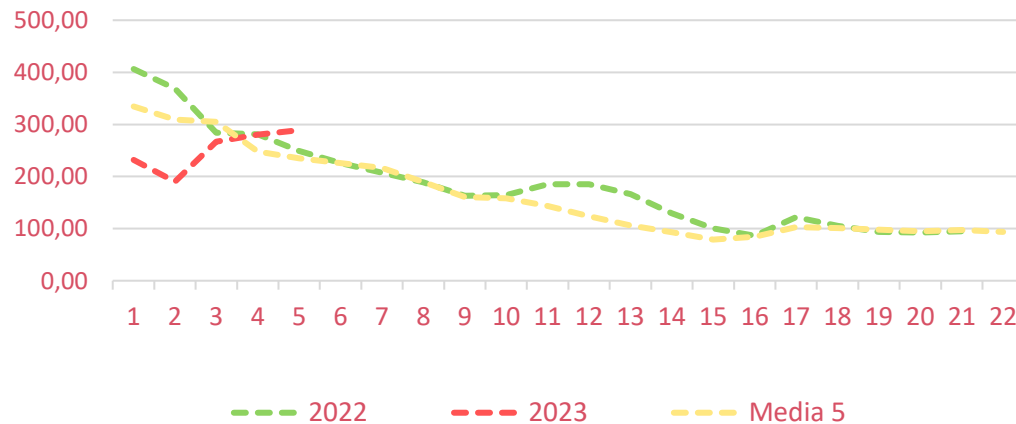
- **FRESA/FRESÓN:** el precio en origen crece vuelve a crecer por cuarta semana consecutiva (+3%) impulsado por un nuevo descenso del volumen comercializado en los últimos siete días. En contraposición con lo sucedido a la salida de central de acondicionamiento cuyas cotizaciones vuelven a sufrir una contracción, sin bien de carácter más leve (-1%). En ambas posiciones los niveles siguen estando por encima de campañas anteriores por estas fechas.
- **FRAMBUESA:** las revalorizaciones semanales continúan instaladas en este mercado con crecimientos ininterrumpidos de precios en origen desde mediados de noviembre. En la semana 5 el crecimiento ha sido del 10% lo que sitúa los registros actuales en valores normales para la época del año. *Precio campaña origen (oct22-actualidad): -6% vs 2021/22 y -14% vs media 5.*
- **ARÁNDANO:** favorecido por las bajas temperaturas se registra un cambio de comportamiento frente a la semana pasada con alzas de precios en origen (+11%) de un orden de magnitud prácticamente equivalente al registrado en frambuesa. Sin embargo, los precios siguen situándose en niveles inferiores a campañas previas.

PRECIOS SEMANA 5/2023 del 30 de ENE al 5 de FEB 2023

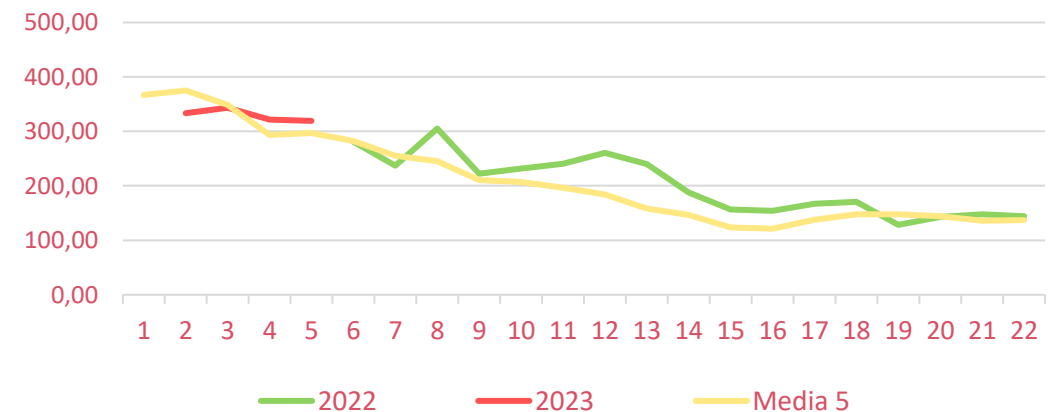
Productos	Origen (€/100kg)				Salida central Acondicionamiento (€/100kg)			
	Sem. Actual	Sem. Anterior (%)	2022 (%)	Media 5 (%)	Sem. Actual	Sem. Anterior (%)	2022 (%)	Media 5 (%)
Fresa/Fresón	289,00	3,0%	16,1%	22,9%	318,90	-0,8%	-4,7%	7,4%
Frambuesa	734,00	9,6%	-2,5%	3,5%				
Arándano	565,00	11,0%	-5,4%	-15,5%				

Precios medios nacionales:

Precio en 'origen' – FRESA/FRESÓN (€/100 kg)



Salida Centro Acondicionamiento – FRESA/FRESÓN (€/100 kg)



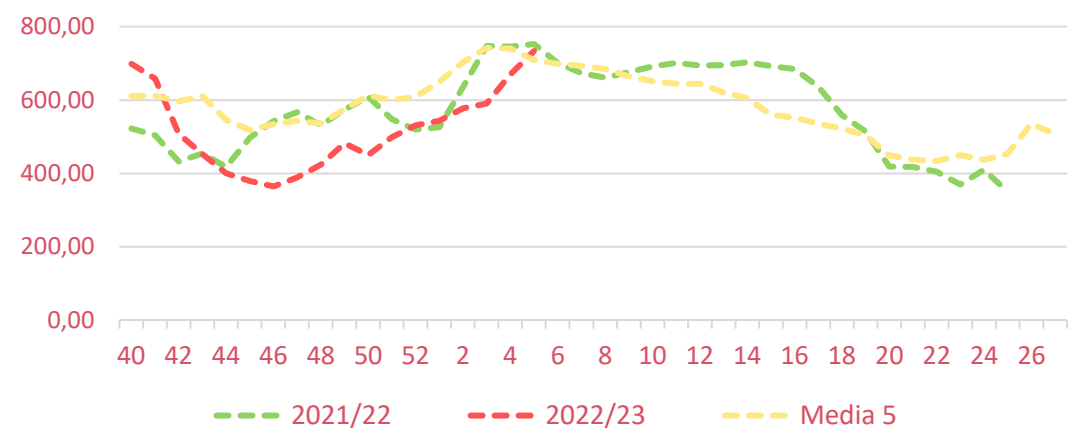


Inicio

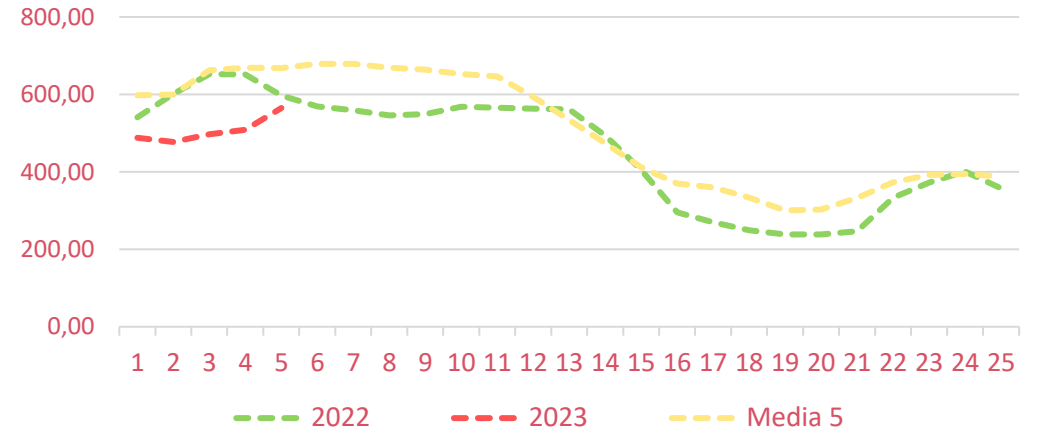
Frutos rojos

Precios medios nacionales:

Precio en 'origen' - FRAMBUESA (€/100 kg)



Precio en 'origen' - ARÁNDANO (€/100 kg)





Inicio

Hortalizas de invernadero

Resumen semanal:

Todos los hortícolas de invernadero muestran actualmente cotizaciones semanales por encima de campañas pasadas por estas mismas fechas.

- **TOMATE 'redondo liso'**: las bajas temperaturas nocturnas y el hueco de mercado que generan los nuevos trasplantes de ciclo de primavera abundan en nuevos descensos de oferta con destacados crecimientos en las cotizaciones en ambas posiciones comerciales (+29% origen y +27% salida de central). *Precio campaña origen (oct22-actualidad): +21% vs 2021/22 y +17% vs media 5.*
- **BERENJENA**: análogamente a tomate las entradas disminuyen en los mercados de origen con precios que continúan aumentando tanto a la salida de central (+60%) como en origen (+26%). *Precio campaña origen (oct22-actualidad): +23% vs 2021/22 y +68% vs media 5.*
- **CALABACÍN**: también predominan los ascensos, particularmente en origen (+15% intersemanal) aunque de forma más moderada a la salida de central (+5%). *Precio campaña origen (oct22-actualidad): -25% vs 2021/22 y -7% vs media 5.*
- **PEPINO**: al igual que su homólogo de familia botánica las revalorizaciones son destacables en ambas posiciones (+27% origen y +32% salida de central). *Precio campaña origen (oct22-actualidad): +0,1% vs 2021/22 y +32% vs media 5.*
- **PIMIENTO**: en la semana 5 crecen las cotizaciones de forma considerable, tanto en origen para el pimiento *verde italiano* (+27%) como a la salida de central (+24%) en el caso del conjunto de tipos y variedades comerciales. *Precio campaña origen (oct22-actualidad): +36% vs 2021/22 y +32% vs media 5.*

PRECIOS SEMANA 5/2023 del 30 de ENE al 5 de FEB 2023

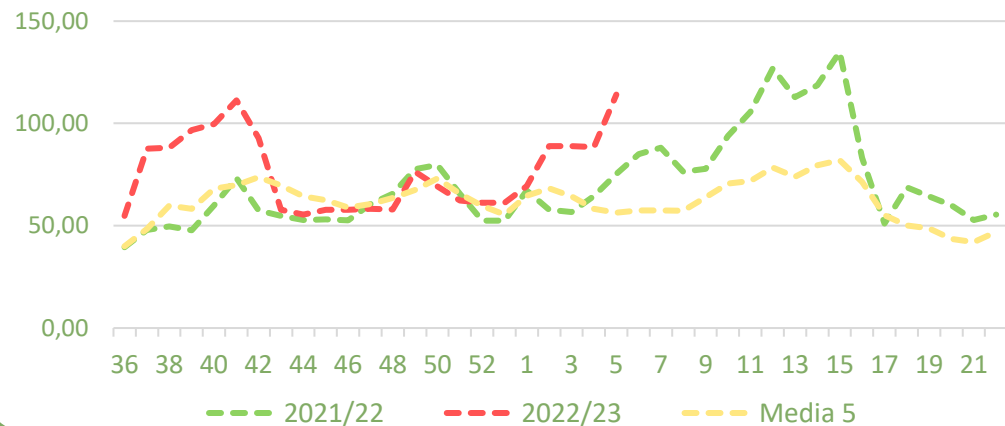
Productos	Origen (€/100kg)				Salida central Acondicionamiento (€/100kg)			
	Sem. Actual	Sem. Anterior (%)	2022 (%)	Media 5 (%)	Sem. Actual	Sem. Anterior (%)	2022 (%)	Media 5 (%)
Tomate 'red liso'	114,11	29,2%	51,7%	102,6%	142,10	26,6%	40,7%	60,4%
Berenjena	158,52	25,9%	50,0%	106,6%	239,10	60,4%	69,0%	102,1%
Calabacín	77,93	15,4%	12,5%	24,5%	115,31	4,9%	14,7%	28,1%
Pepino*	92,55	26,9%	20,8%	57,8%	173,55	31,6%	23,1%	45,2%
Pimiento**	127,07	27,4%	61,7%	63,9%	147,56	23,6%	42,3%	45,4%

*En pepino el precio la salida de central de acondicionamiento se refiere únicamente a las variedades lisas.

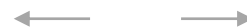
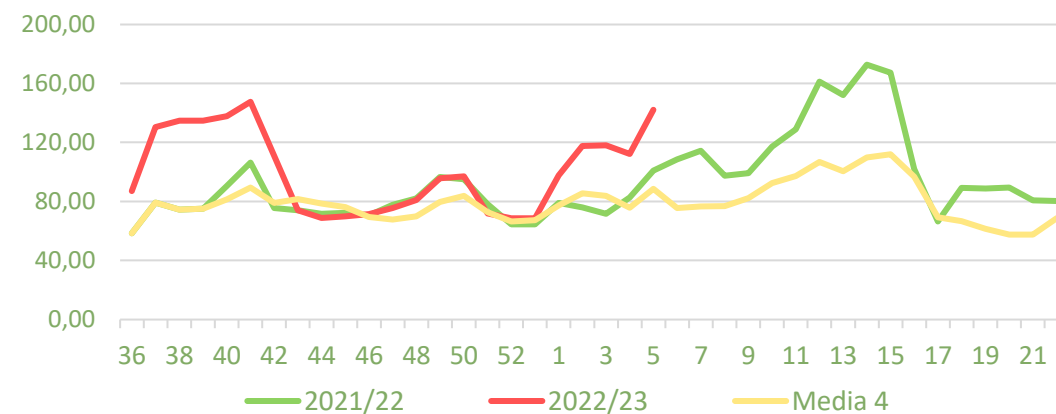
** En pimiento la cotización registrada en origen hace referencia exclusivamente al verde italiano.

Precios medios nacionales:

Precio en 'origen' – TOMATE 'red liso' (€/100 kg)



Salida Central Acondicionamiento - TOMATE 'red liso' (€/100 kg)

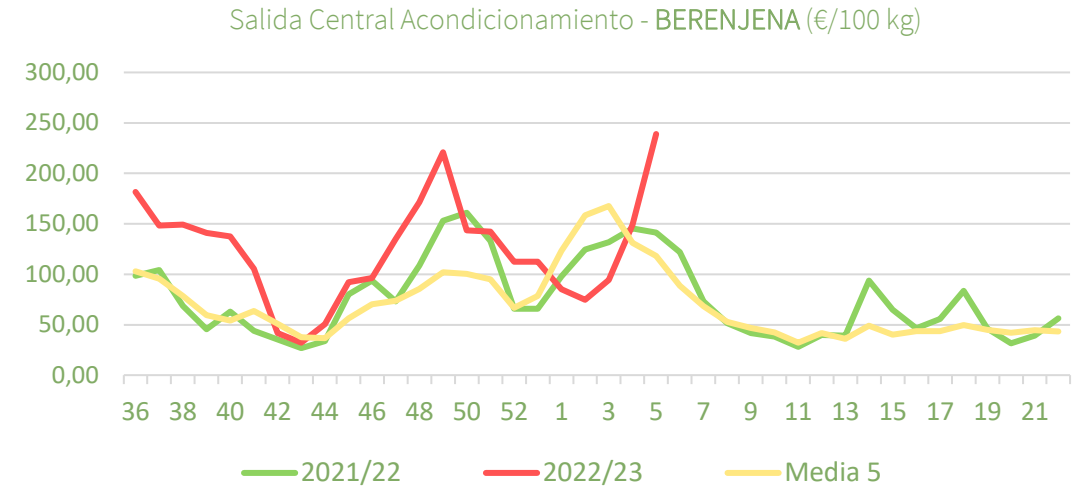
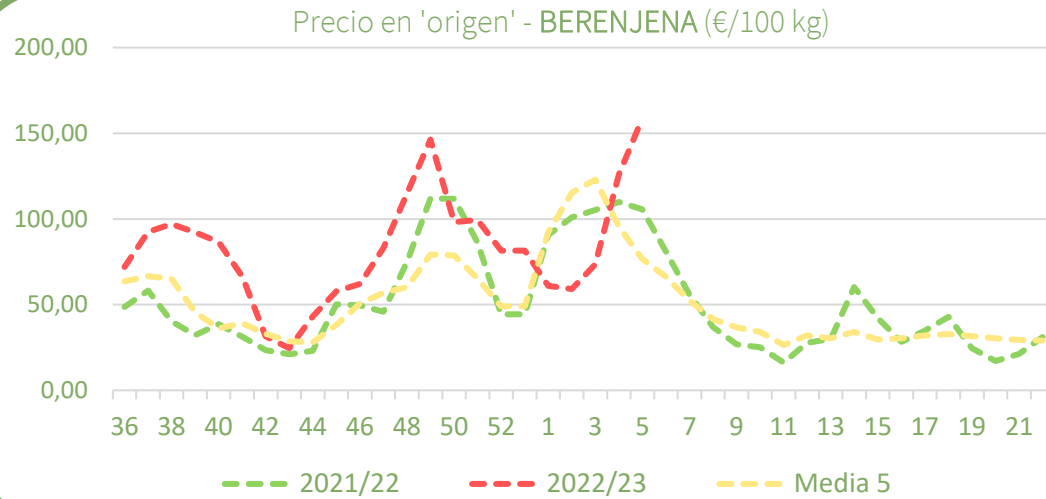




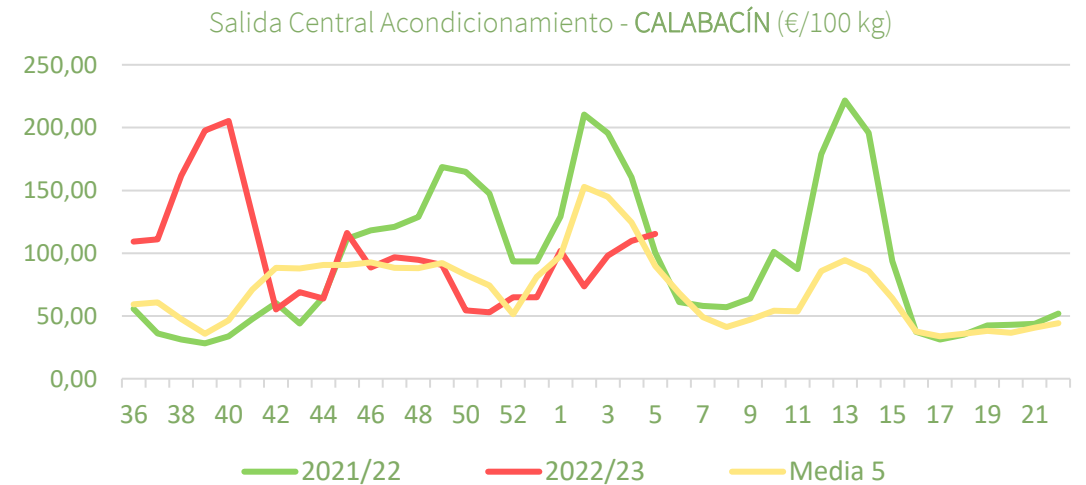
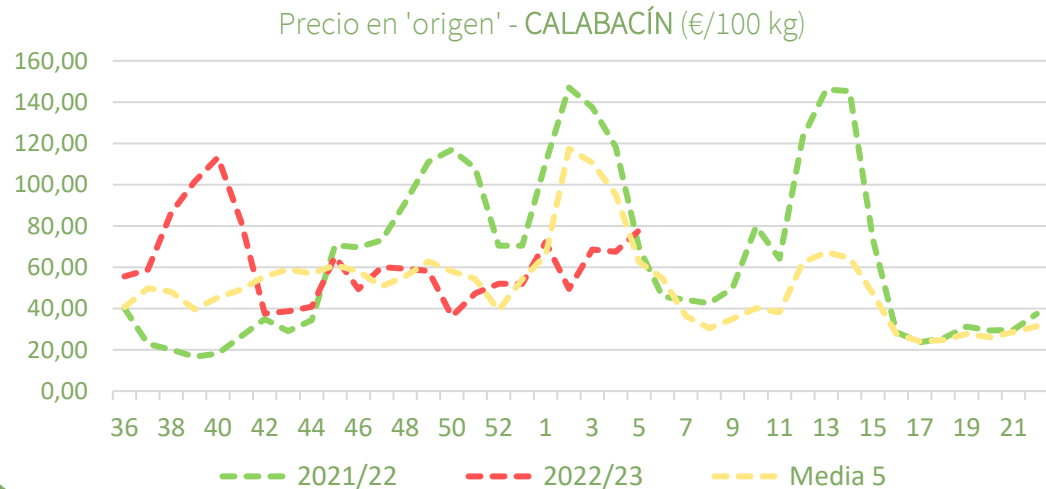
Inicio

Hortalizas de invernadero

Precios medios nacionales:



Precios medios nacionales:



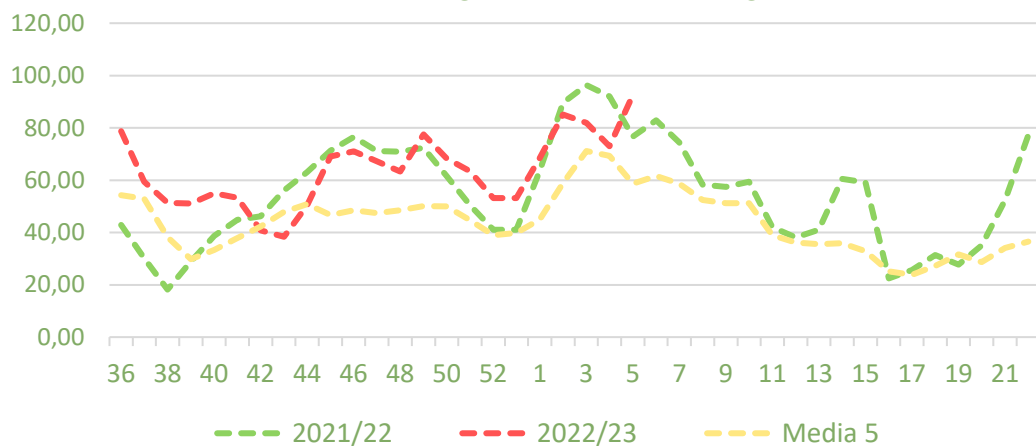


Inicio

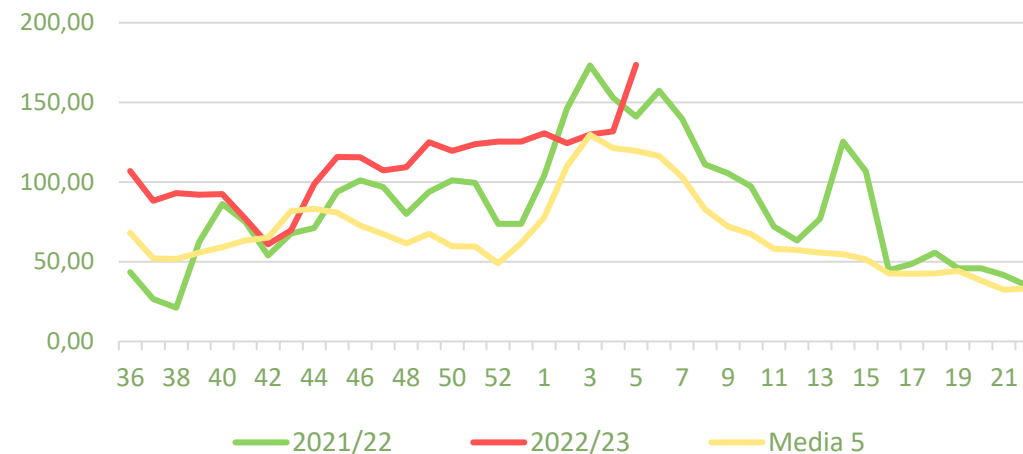
Hortalizas de invernadero

Precios medios nacionales:

Precio en 'origen' - PEPINO (€/100 kg)

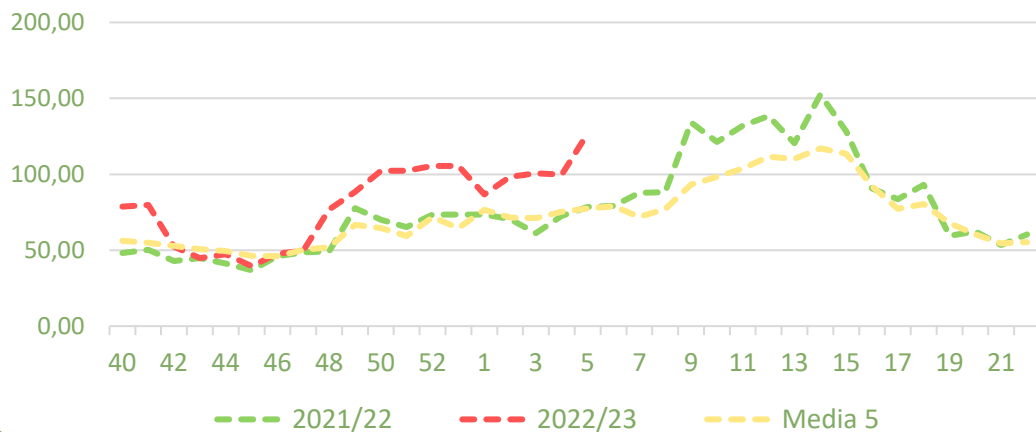


Salida Central Acondicionamiento - PEPINO (€/100 kg)

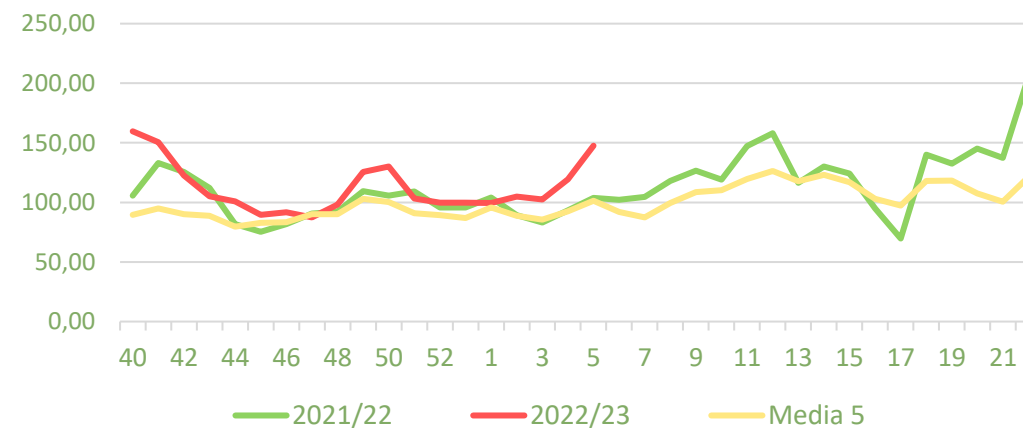


Precios medios nacionales:

Precio en 'origen' - PIMIENTO (€/100 kg)



Salida Central Acondicionamiento - PIMIENTO (€/100 kg)





Resumen semanal:

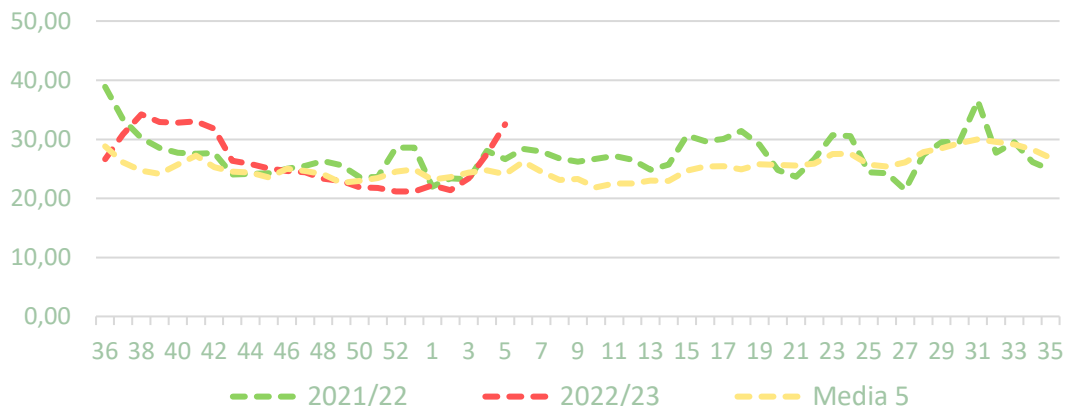
- **LECHUGA:** mientras a la salida de central predomina la estabilidad de precios con un mínimo descenso semanal (-0,5%) para el conjunto de tipos y variedades comerciales, en origen la lechuga romana vuelve a expandirse de forma significativa (+18%). Precio campaña origen (sep22-actualidad): -1% vs 2021/22 y +7% vs media 5.
- **BRÓCOLI:** con un nuevo alza en ambas posiciones comerciales (+45% origen y +24% salida de central) los precios del brócoli alcanzan niveles inusualmente elevados para la época del año y acumulan crecimientos por quinta semana consecutiva. Precio campaña origen (sep22-actualidad): +38% vs 2021/22 y +47% vs media 5.
- **COLIFLOR:** las bajas temperaturas también incrementan la calidad comercial de esta brassica con nuevas revalorizaciones tanto en origen (+35%) como a la salida de central (+20%). Los precios actuales están en máximos desde que se tienen registros. Precio campaña origen (sep22-actualidad): +32% vs 2021/22 y +43% vs media 5.
- **ALCACHOFA:** la disponibilidad de alcachofa continúa descendiendo por el estado de desarrollo del cultivo y la ralentización de las plantaciones con las temperaturas actuales. Las cotizaciones crecen contundentemente en ambas posiciones (+24% origen y +64% salida de central) lo que las sitúa en valores elevados para la época del año. Precio campaña origen (sep22-actualidad): +11% vs 2021/22 y +14% vs media 5.

Productos	Origen (€/100kg)				Salida central Acondicionamiento (€/100kg)			
	Sem. Actual	Sem. Anterior (%)	2022 (%)	Media 5 (%)	Sem. Actual	Sem. Anterior (%)	2022 (%)	Media 5 (%)
Lechuga*	32,56	18,3%	22,3%	35,2%	111,87	-0,5%	24,3%	23,7%
Brócoli (salida central acond. - Murcia)	125,42	45,0%	149,1%	194,4%	204,50	24,5%	103,0%	127,2%
Coliflor	115,45	35,1%	128,5%	159,7%	147,51	19,9%	88,8%	118,4%
Alcachofa (salida central acond. - Murcia)	177,65	23,5%	81,2%	97,0%	280,12	64,2%	45,6%	112,5%

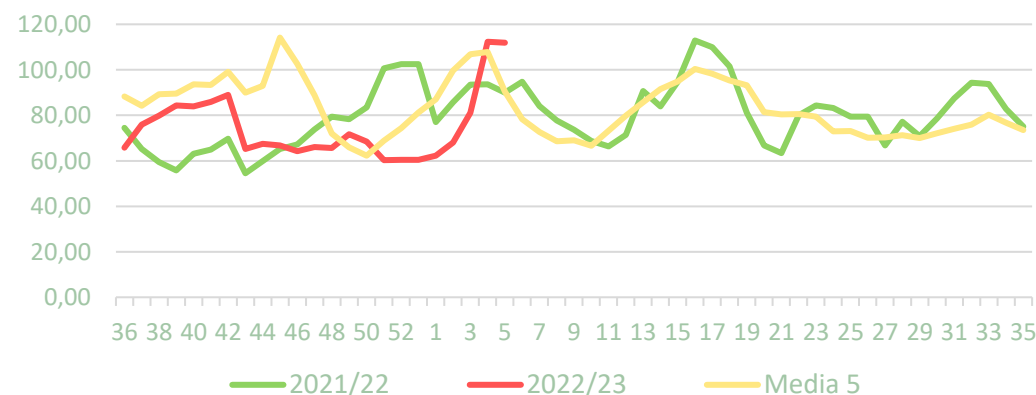
*Para lechuga en origen el dato se refiere a la variedad romana (€/100 ud) mientras a la salida de central de acondicionamiento el dato hace referencia al conjunto de tipos y variedades comerciales (€/100 kg de peso neto).

Precios medios nacionales:

Precio en 'origen' - LECHUGA 'romana' (€/100 ud)



Salida central acondicionamiento - LECHUGA (€/100kg)



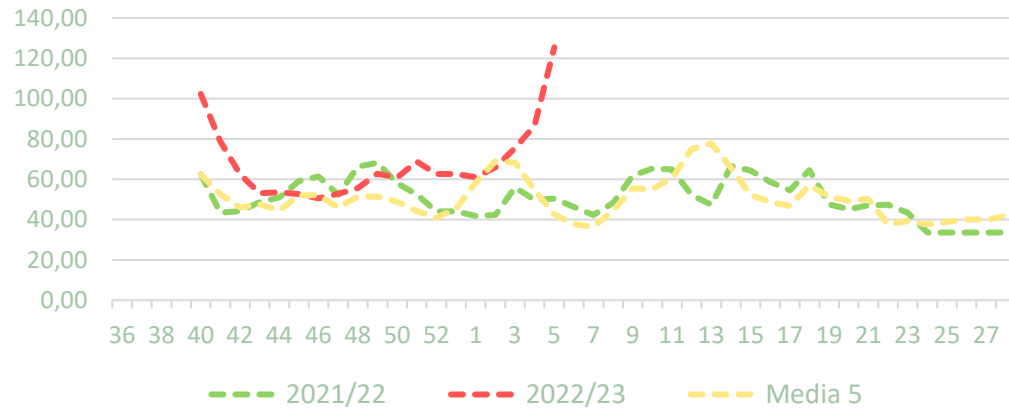


Inicio

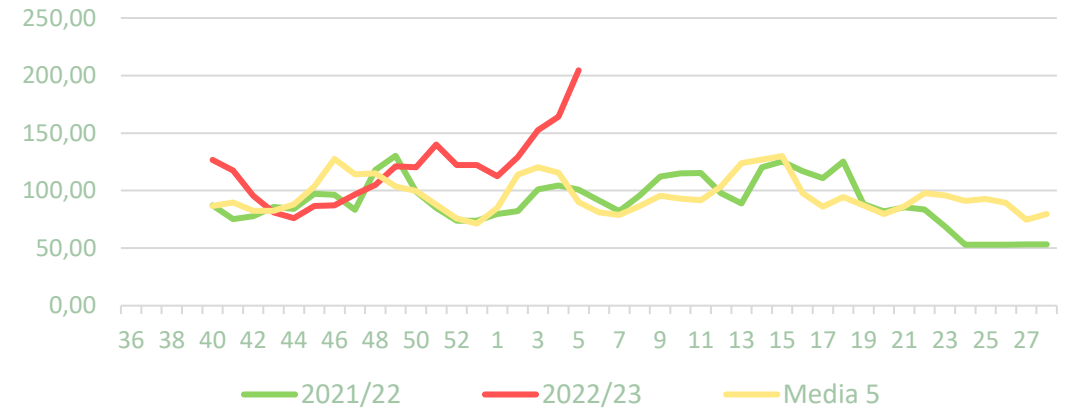
Hortalizas al aire libre

Precios medios nacionales:

Precio en 'origen' - BRÓCOLI (€/100kg)

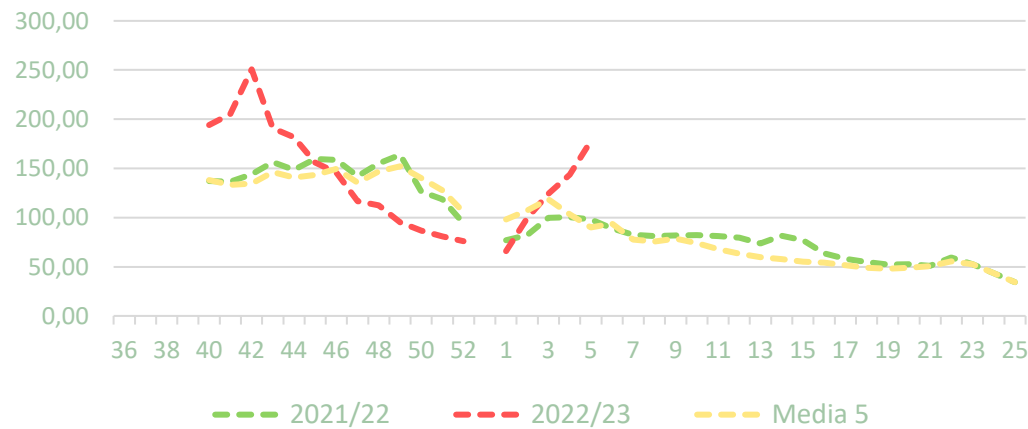


Salida central acondicionamiento - BRÓCOLI (€/100kg)

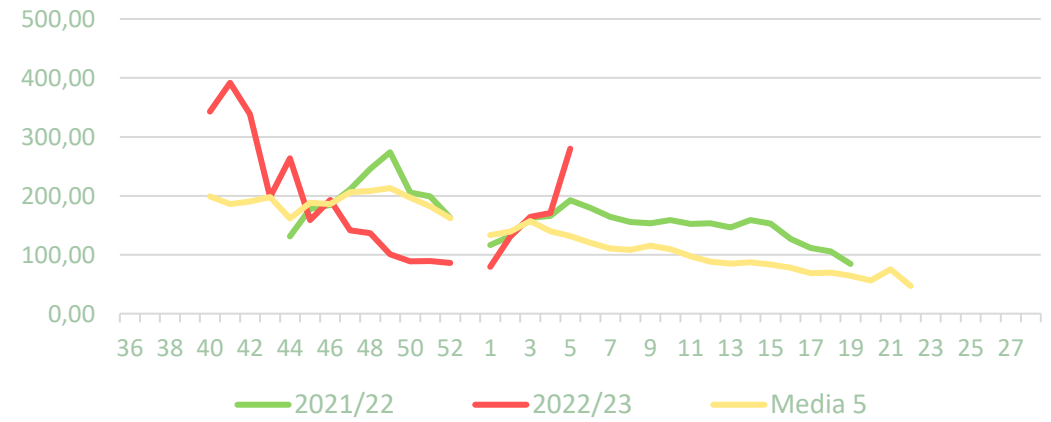


Precios medios nacionales:

Precio en 'origen' - ALCACHOFA (€/100kg)



Salida central acondicionamiento - ALCACHOFA (€/100kg)



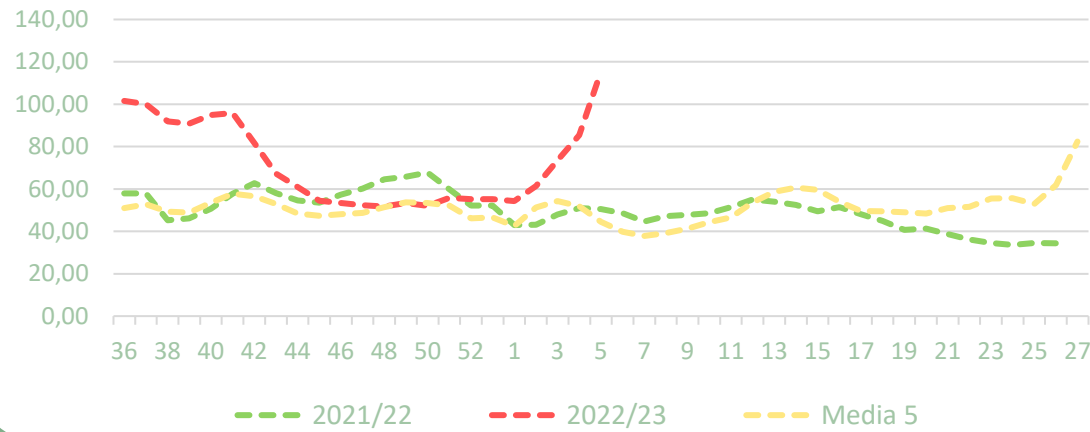


Inicio

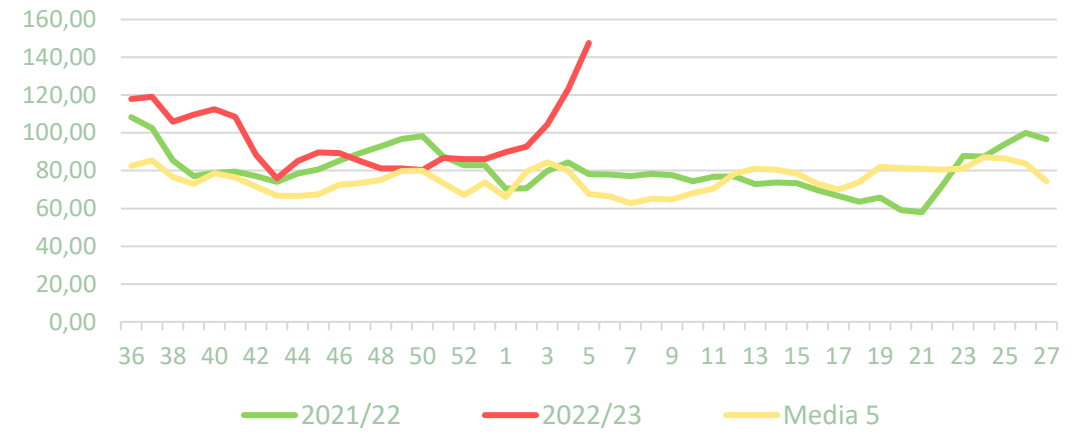
Hortalizas al aire libre

Precios medios nacionales:

Precio en 'origen' - COLIFLOR (€/100kg)



Salida central acondicionamiento - COLIFLOR (€/100kg)





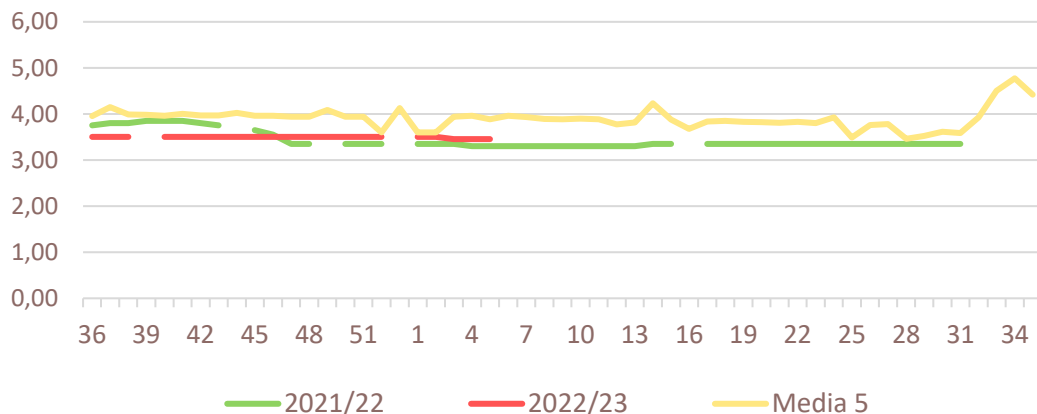
Resumen semanal:

- **ALMENDRA:** sin variación en los mercados salvo para almendra ecológica que una semana más vuelve a caer. **Comuna y Guara** se mantienen por encima de campaña anterior aunque por debajo de la media; **Largueta** similar a la campaña pasada y en **Marcona** se sitúa por debajo (- 4%), en estos dos últimos tipos la cotización de esta semana es superior a la media. Por último en **ecológico**, las cotizaciones se sitúan por debajo del año pasado (-27%) y de la media (-20%).
- **AVELLANA:** leve variación al alza esta semana (+1%), niveles de precio inferior a campaña pasada (-2%) aunque superior a la media (+14%).
- **PISTACHO:** sin variaciones esta semana en Reus y una ligera variación en Albacete (+1%). Cotizaciones iguales que el año pasado, por debajo de la media (-7%) en el caso de Lonja de Reus, pero por encima al año 2022 en el caso de la Lonja de Albacete (+11%).

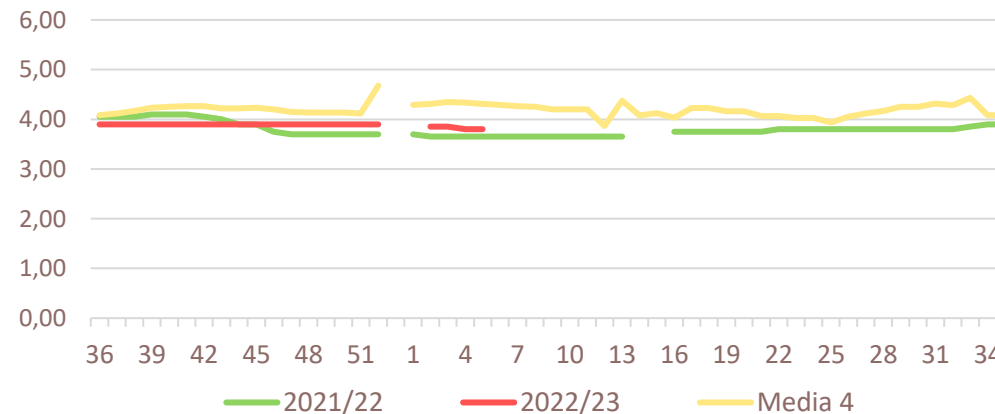
Productos		Lonja de Reus (€/100kg)				Lonja de Albacete (€/100kg)			
		Sem. Actual	Sem. Anterior (%)	2022 (%)	Media 5 (%)	Sem. Actual	Sem. Anterior (%)	2022 (%)	Media 5 (%)
Almendra	Comuna	3,45	0%	5%	-11%	3,80	0%	4%	-12%
	Largueta	5,00	0%	0%	4%	5,60	0%	5%	4%
	Marcona	6,70	0%	-4%	14%	7,60	0%	6%	19%
	Guara	3,55	0%	3%		3,95	0%	5%	-11%
	'ecológico'	5,70	-3%	-27%	-20%	6,05	0%	-26%	-19%
Avellana		3,99	1%	-2%	14%				
Pistacho (kerman 20/22)		4,50	0%	0%	-7%	7,50	1%	11%	

Precios medios nacionales:

Lonja de Reus - ALMENDRA comuna (€/kg grano)



Lonja de Albacete - ALMENDRA comuna (€/kg grano)



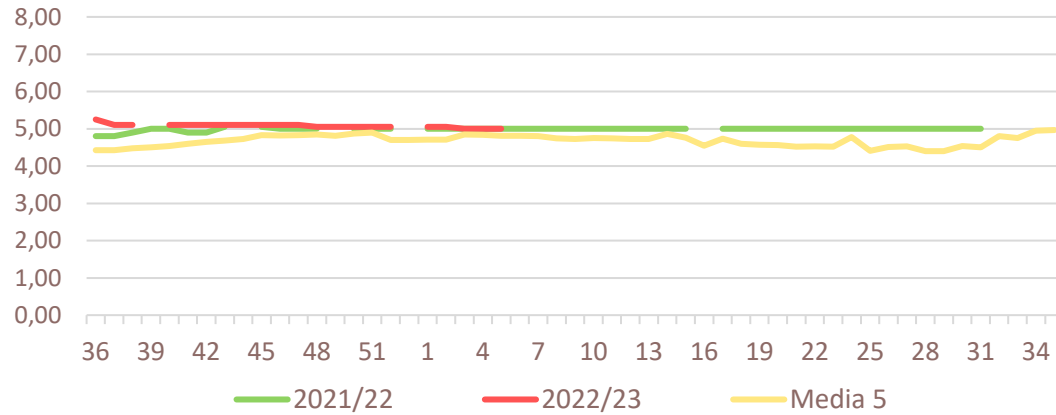


Inicio

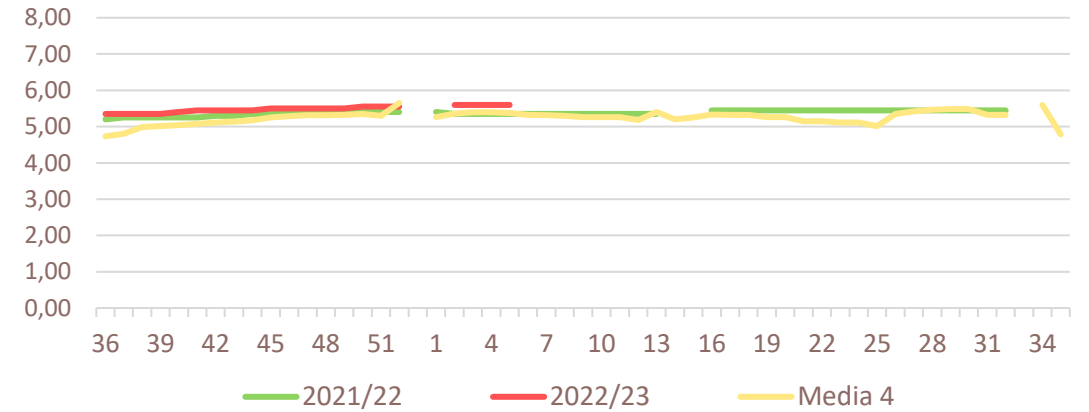
Frutos secos

Precios medios nacionales:

Lonja de Reus - ALMENDRA largueta (€/kg grano)

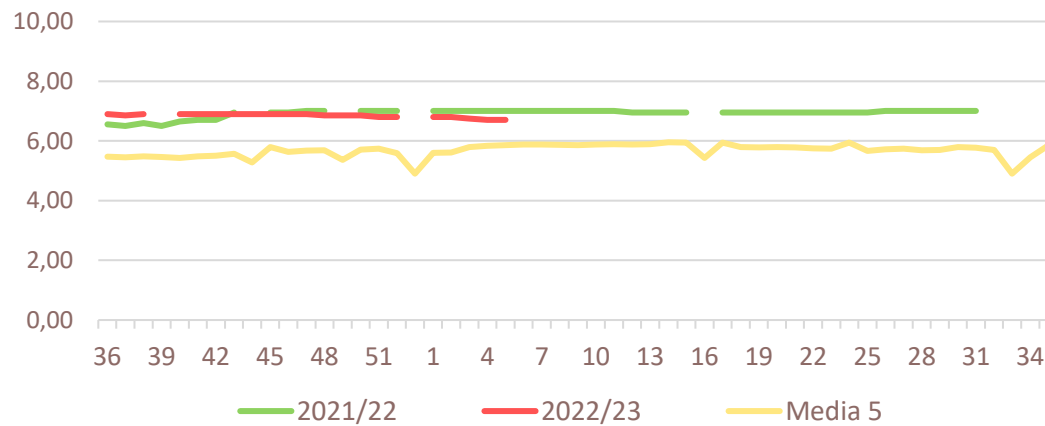


Lonja de Albacete - ALMENDRA largueta (€/kg grano)

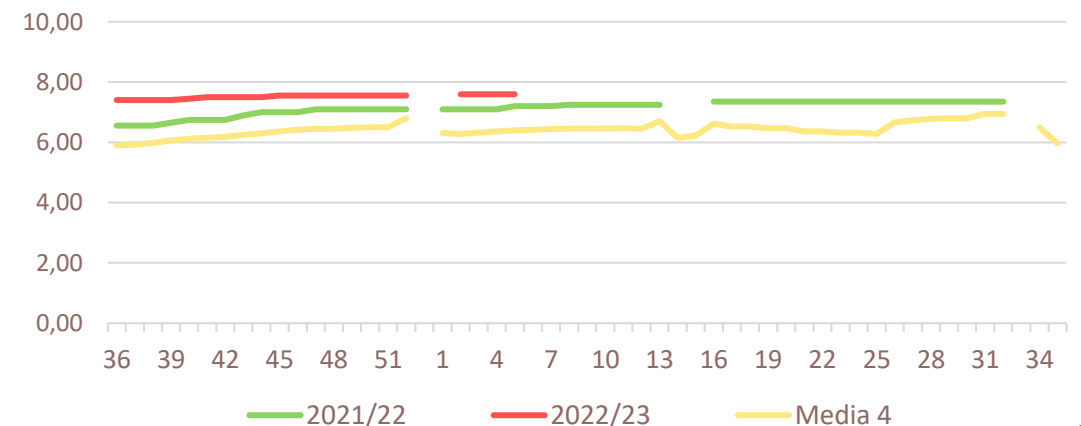


Precios medios nacionales:

Lonja de Reus - ALMENDRA marcona (€/kg grano)



Lonja de Albacete - ALMENDRA marcona(€/kg grano)



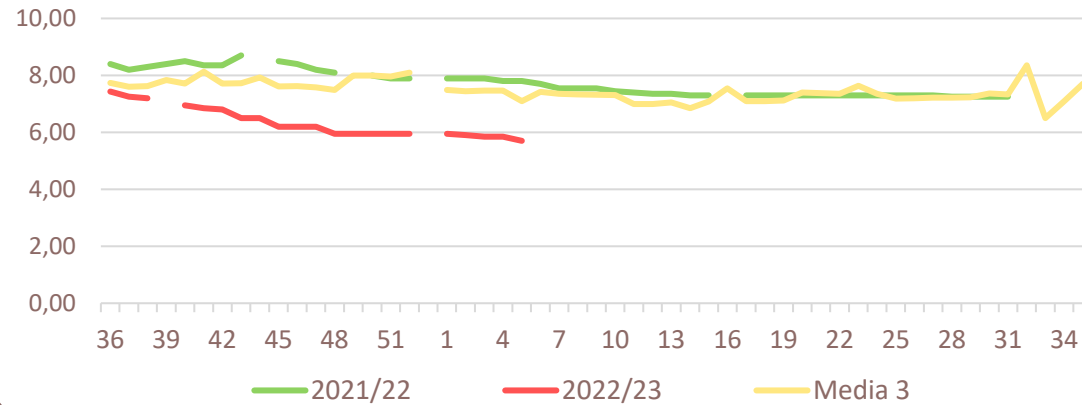


Inicio

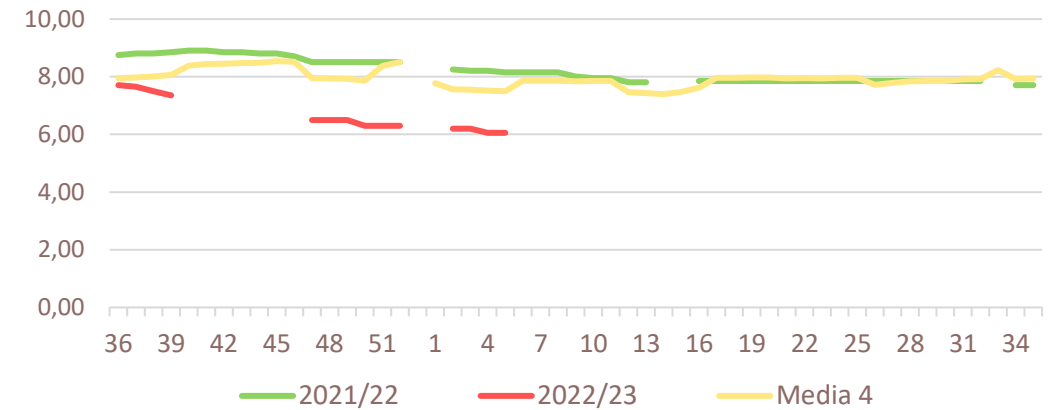
Frutos secos

Precios medios nacionales:

Lonja de Reus - ALMENDRA 'en ecológico' (€/kg grano)

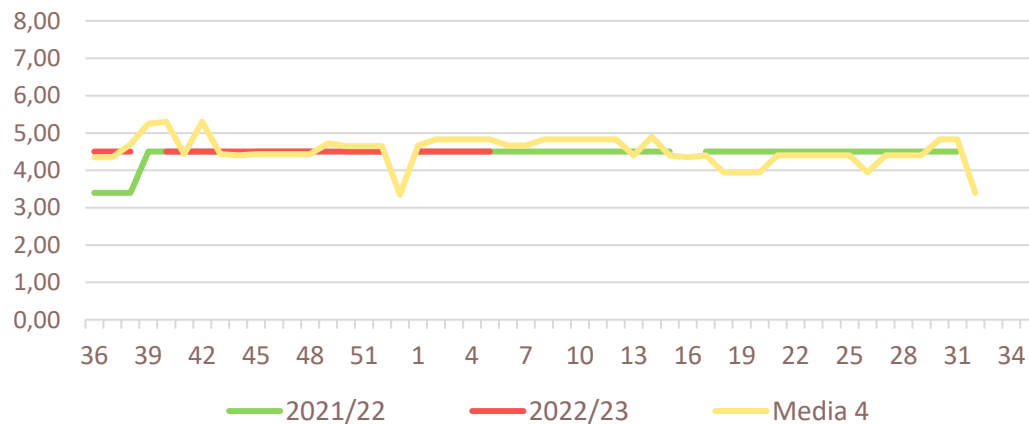


Lonja de Albacete - ALMENDRA 'en ecológico' (€/kg grano)

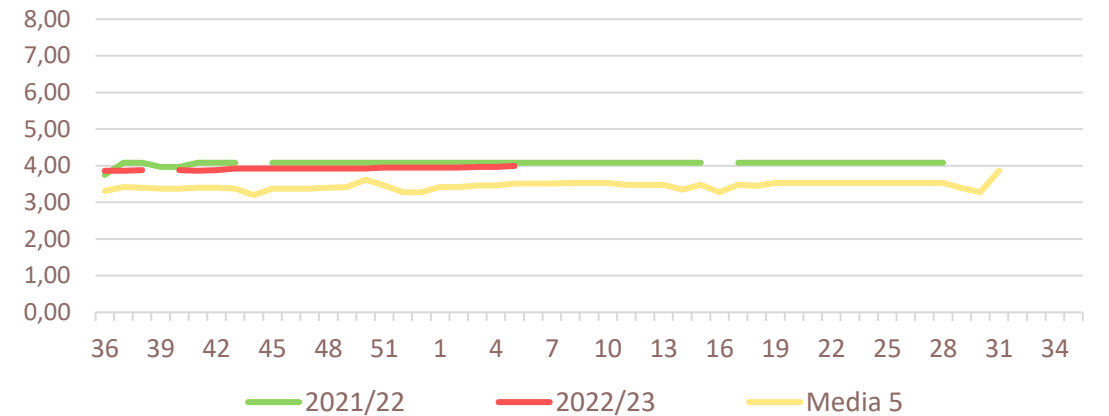


Precios medios nacionales:

Lonja de Reus - PISTACHO kerman 20/22 (€/kg grano)



Lonja de Reus - AVELLANA 'corriente' (€/kg grano)





Resumen semanal:

- **PLÁTANO:** cambio de tendencia en los precios en origen respecto al comportamiento de la semana 4 con ligeros descensos (-3%) en un mercado todavía tensionado por una débil demanda de consumo al que se suma un nuevo incremento semanal de las entradas en los mercados en origen. La persistencia de esta situación mantiene los niveles actuales considerablemente por debajo de temporadas pasadas por estas fechas.

Productos	Origen (€/100kg)			
	Sem. Actual	Sem. Anterior (%)	2022 (%)	Media 5 (%)
Plátano	36,23	-2,7%	-53,6%	-27,3%

Precios medios nacionales:

