



Cítricos



Frutas de pepita



Fruta de hueso



Frutos rojos



Hortalizas
invernadero



Hortalizas
al aire libre



Melón y sandía



Frutos secos



Otras frutas
y hortalizas

BOLETÍN SEMANAL DE PRECIOS DE FRUTAS Y HORTALIZAS

*SEMANA 3/2024
(15 - 21 de enero)*

Titulares



Cítricos

‘Subida generalizada en las cotizaciones en árbol de todos los cítricos en seguimiento, con la excepción del limón que sigue bajando. A salida de centro de acondicionamiento la tendencia es inversa.’



Frutas de pepita

‘Pocas variaciones en origen. A salida de central, ligeras alzas en Royal Gala y Conferencia y mientras bajan Golden y Fuji y Blanquilla en pera.’



Frutos rojos

‘Ya con cotizaciones para todos los frutos rojos en origen en niveles superiores a las campañas pasadas y con una oferta menor a años anteriores por el momento.’



Hortalizas de invernadero

'En una campaña con un patrón atípico desde su comienzo, con retrasos iniciales y con niveles elevados de oferta en estos momentos, las cotizaciones de hortalizas de invernadero sufren descensos en ambas posiciones, salvo para el conjunto de variedades de pimiento a salida de central. Destaca el importante descenso de tomate en estas últimas semanas.'



Hortalizas al aire libre

'Ante estas suaves temperaturas los niveles de oferta se mantienen elevados y se observan descensos en todos los productos y posiciones. Si bien alcachofa y coliflor mantienen precios significativamente por encima de la media en ambas posiciones, brócoli se sitúa por debajo, mientras la lechuga en origen por encima de la media y a salida centro de acondicionamiento por debajo.'



Frutos secos

'No se producen cambios para los frutos secos en la Lonja de Albacete. De nuevo, sin precios en la Lonja de Reus esta semana'



Otras frutas y hortalizas

'Sin cambios prácticamente en plátano en un comienzo de campaña similar a la pasada. La patata, por su parte, experimenta un ligero aumento en las cotizaciones, manteniendo aún valores fuertes, muy parecido al año pasado.'



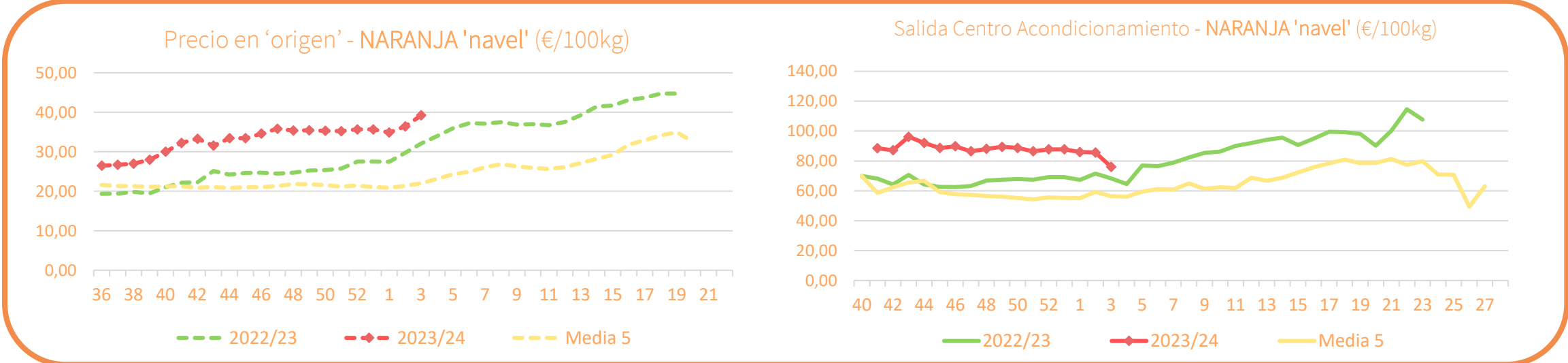
Resumen semanal:

- ❑ **NARANJAS:** nuevo repunte en origen (+7,7%) para esta semana mientras se observa un recorte a salida de central del 11,3%. En el primer caso la cotización actual se sitúa un 78,3% por encima del precio medio semanal, y en el segundo un 34,8%. En ambos casos son las cotizaciones más altas de las últimas diez campañas por estas fechas.
- ❑ **PEQUEÑOS CÍTRICOS:**
 - **Clementinas:** nuevo incremento del 4,3% en origen, siendo el precio actual un 33,5% superior al medio semanal. A salida de central, descenso del 5%, superando el precio actual a la media en un 28,9%. En ambos casos son los precios más altos de las últimas diez campañas, solo superado por la campaña pasada en el caso de origen.
 - **Mandarinas:** vuelve a subir en campo esta semana con un incremento del 3,7%, aunque la cotización actual se sitúa un 7,7% por debajo del promedio de esta semana. A salida de central, en cambio se produce un descenso intersemanal del 2,7% lo que posiciona el precio un 18,2% por encima de la media semanal.
- ❑ **LIMÓN:** nuevo y consecutivo descenso en la cotización de limón tipo "fino" en campo (-6,8%), siendo el precio actual un 33% inferior al medio de esta semana. A salida de centro de acondicionamiento, sin embargo, experimenta un ligero incremento del 0,8%, rompiendo con los descensos de las últimas semanas y situando la cotización un 11% por debajo de la media semanal.

Productos	Origen* (€/100kg)			Salida central Acondicionamiento (€/100kg)		
	Sem. Actual	Sem. Anterior (%)	Media 5 (%)	Sem. Actual	Sem. Anterior (%)	Media 5 (%)
Naranja tipo 'navel'	39,22	7,7%	78,3%	76,01	-11,3%	34,8%
Clementinas	44,61	4,3%	33,5%	102,96	-5,0%	28,9%
Mandarinas	55,63	3,7%	-7,7%	132,49	-2,7%	18,2%
Limón	17,82	-6,8%	-33,0%	81,34	0,8%	-11,0%

*El precio en origen, que se refiere a las cotizaciones en la posición más próxima al agricultor, en cítricos recoge precio "en árbol".

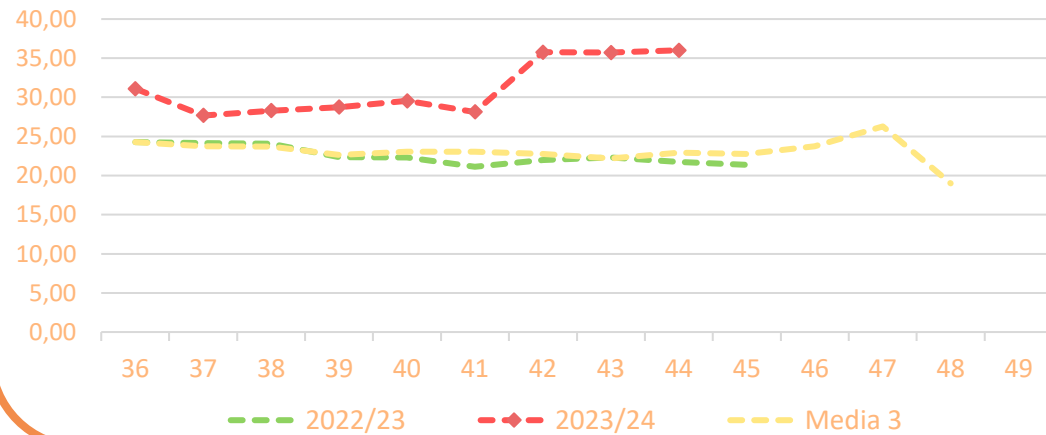
Precios medios nacionales:



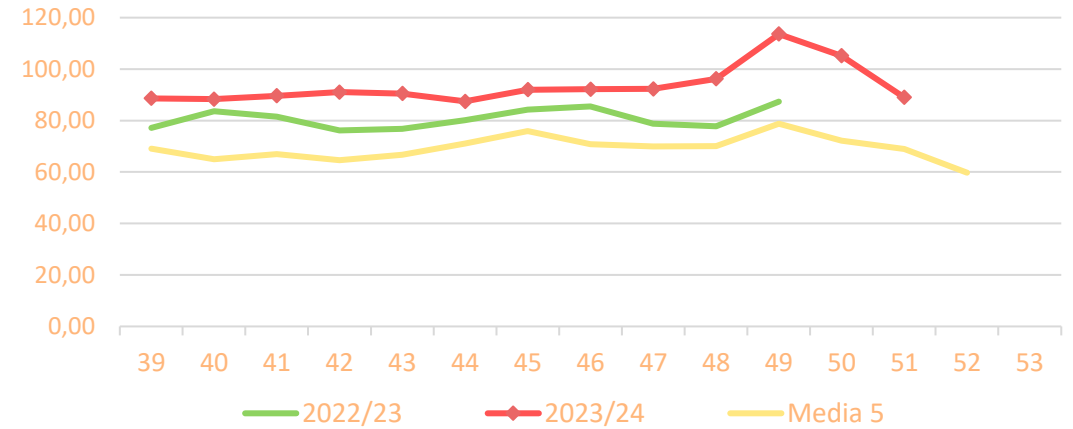


Precios medios nacionales:

Precio en "árbol"- SATSUMAS (€/100kg)

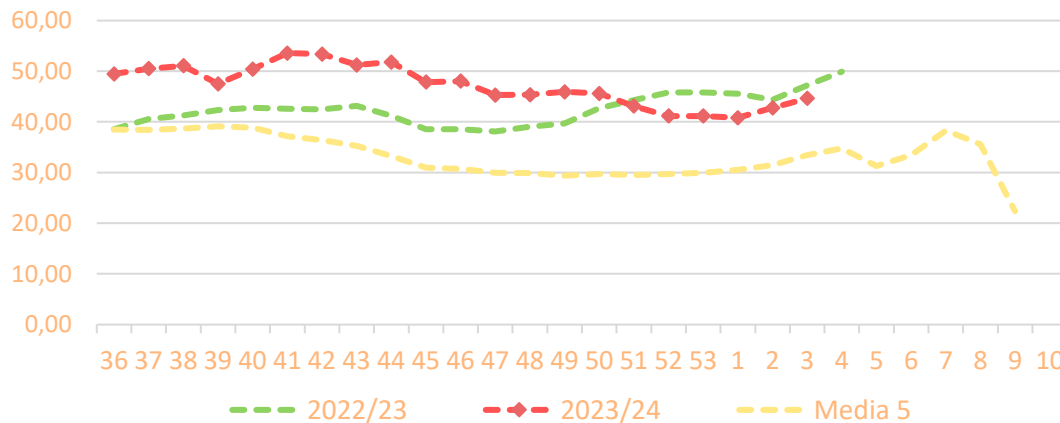


Salida Central/OP - SATSUMAS (€/100kg)

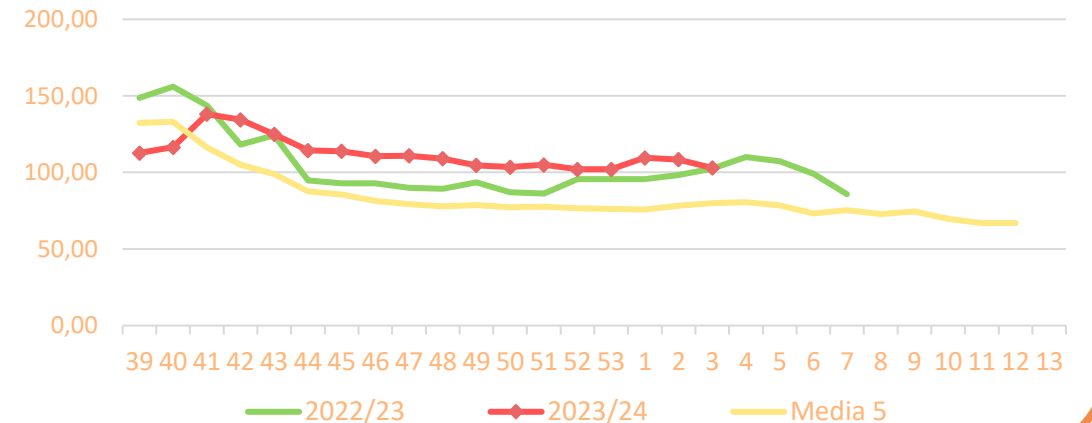


Precios medios nacionales:

Precio en "árbol"- CLEMENTINAS (€/100kg)



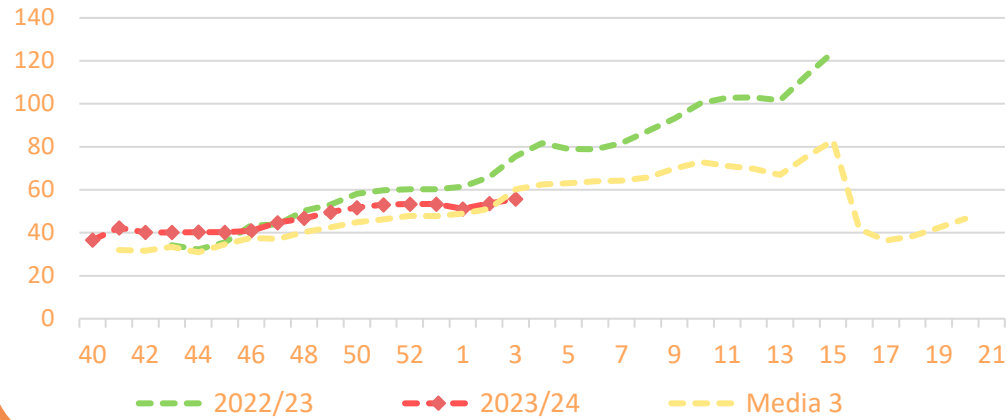
Salida Central/OP - CLEMENTINAS (€/100kg)



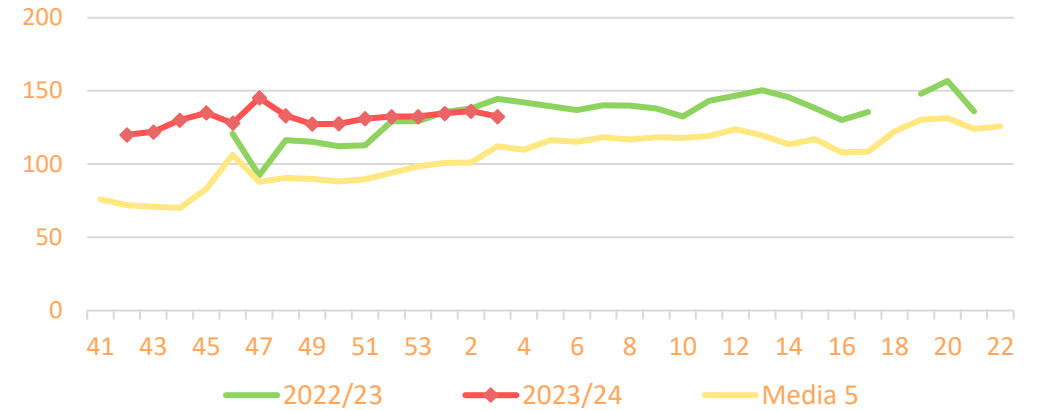


Precios medios nacionales:

Precio en 'origen' - MANDARINAS (€/100kg)

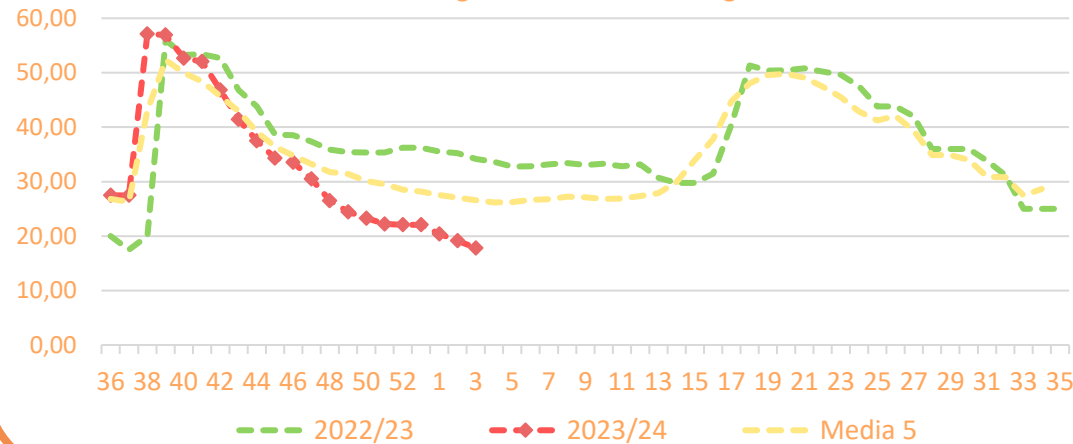


Salida Centro Acondicionamiento - MANDARINAS (€/100kg)

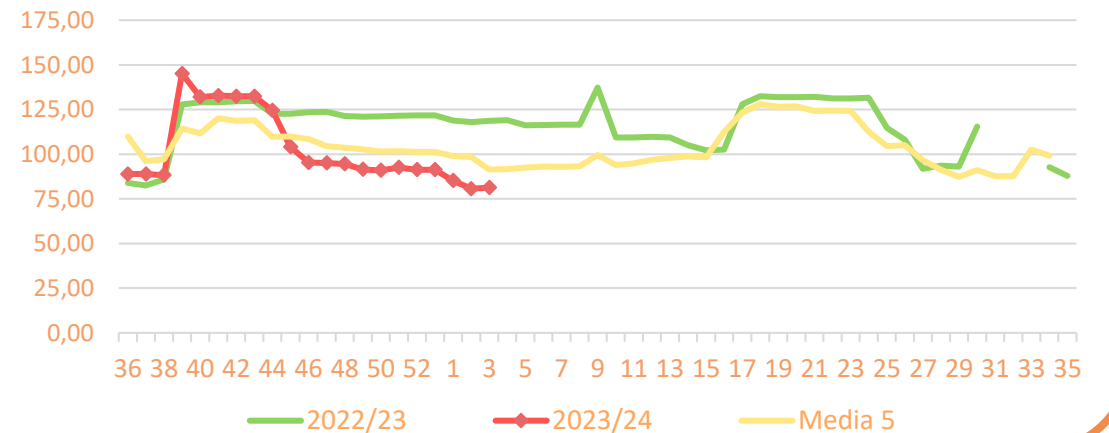


Precios medios nacionales:

Precio en 'origen' - LIMÓN (€/100kg)



Salida Centro Acondicionamiento - LIMÓN (€/100kg)



Resumen semanal:

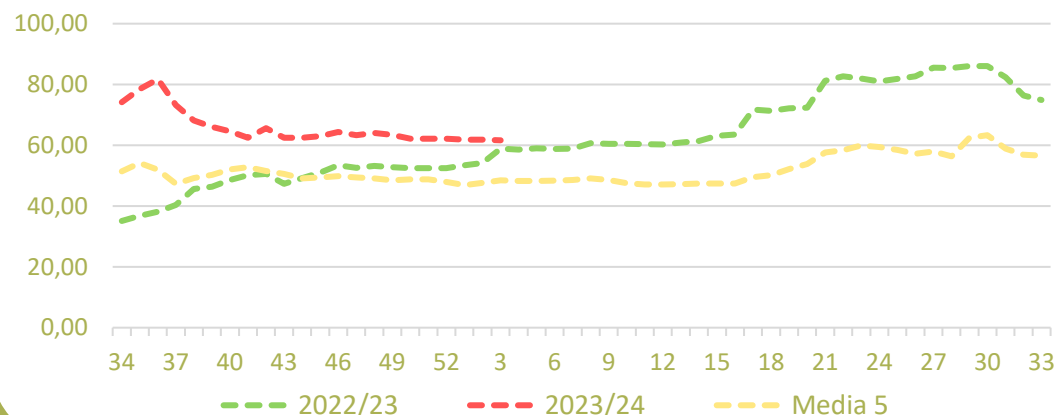
- **MANZANA GOLDEN:** prácticamente sin cambios de nuevo en origen. En cambio, a salida de central esta semana desciende un 3,4%. En ambas posiciones, las cotizaciones se encuentran apreciablemente por encima de la media. *Precio medio de campaña en origen: 65,88 €/100 kg (+32,3 vs media).*
- **MANZANA FUJI:** de forma similar, sin apenas cambios en origen y ligero descenso a salida de central esta semana. Cotizaciones por encima de la media. *Precio medio de campaña en origen: 77,65 €/100 kg (+13,8% vs media).*
- **MANZANA ROYAL GALA:** apenas una suave subida de precio en origen y repunte a salida de central. Cotizaciones por encima de la media. *Precio medio de campaña en origen: 66,9 €/100 kg (+31,1%)*
- **PERA CONFERENCIA:** sin cambios en origen esta semana y leve subida a salida de central. *Precio medio de campaña en origen: 77,63 €/100 kg (+10,9%).*
- **PERA BLANQUILLA:** tampoco hay cambio en origen mientras a salida central retroceso del 4% tras el significativo aumento de la semana pasada. En ambos casos, cotizaciones por encima de la media. *Precio medio de campaña en origen: 72,79 €/100 kg (+24,4%).*

PRECIOS SEMANA 3/2024 del 15 al 21 de ENE de 2024

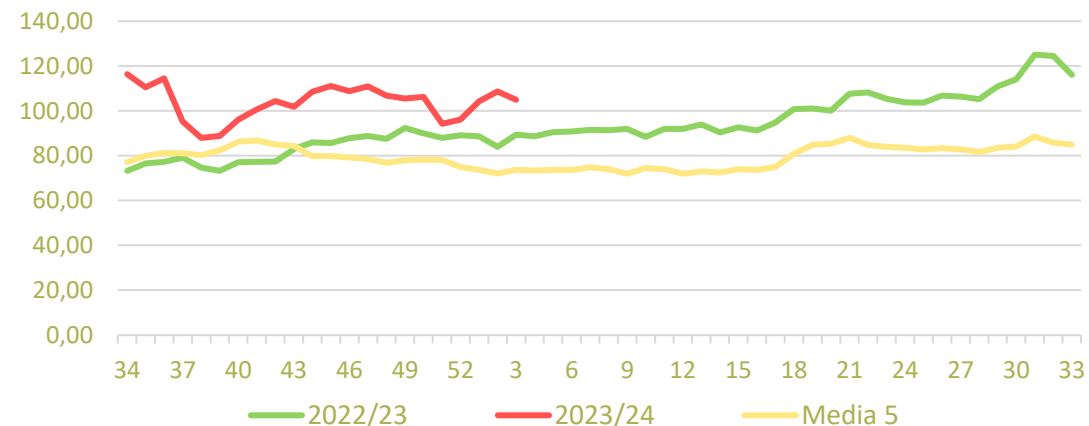
Productos	Origen (€/100kg)			Salida central Acondicionamiento (€/100kg)		
	Sem. Actual	Sem. Anterior (%)	Media 5 (%)	Sem. Actual	Sem. Anterior (%)	Media 5 (%)
Golden	61,61	-0,4%	27,0%	105,00	-3,4%	42,5%
Fuji	69,24	-0,2%	5,2%	108,31	-1,6%	20,4%
Gala	66,25	0,3%	22,6%	92,83	1,8%	25,2%
Conferencia	75,41	0,0%	4,1%	110,70	0,7%	25,2%
Blanquilla	71,75	0,0%	9,8%	120,37	-4,0%	36,4%

Precios medios nacionales:

Precio en 'origen' - Manzana Golden (€/100 kg)



Salida Centro Acondicionamiento - Manzana Golden (€/100 kg)

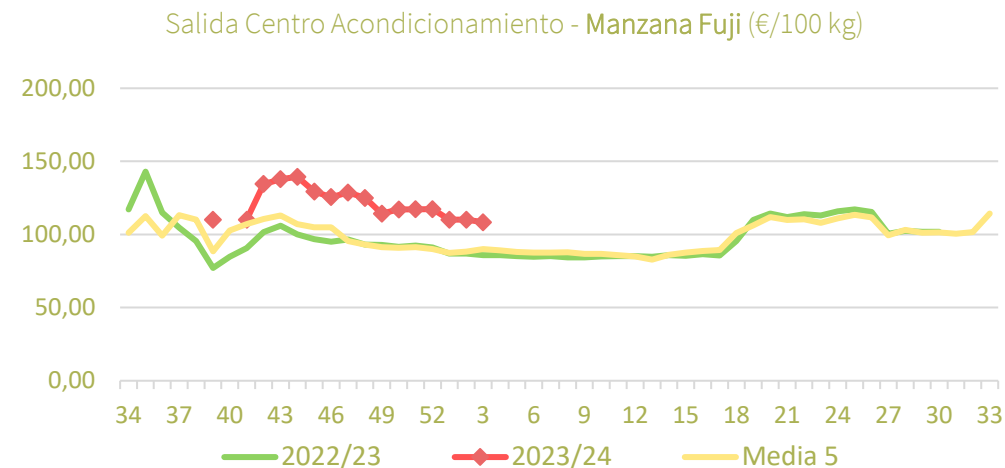
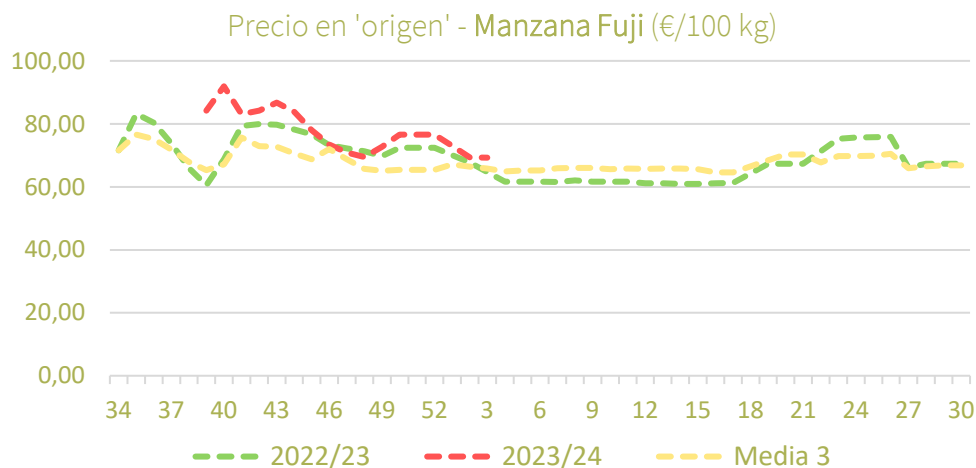




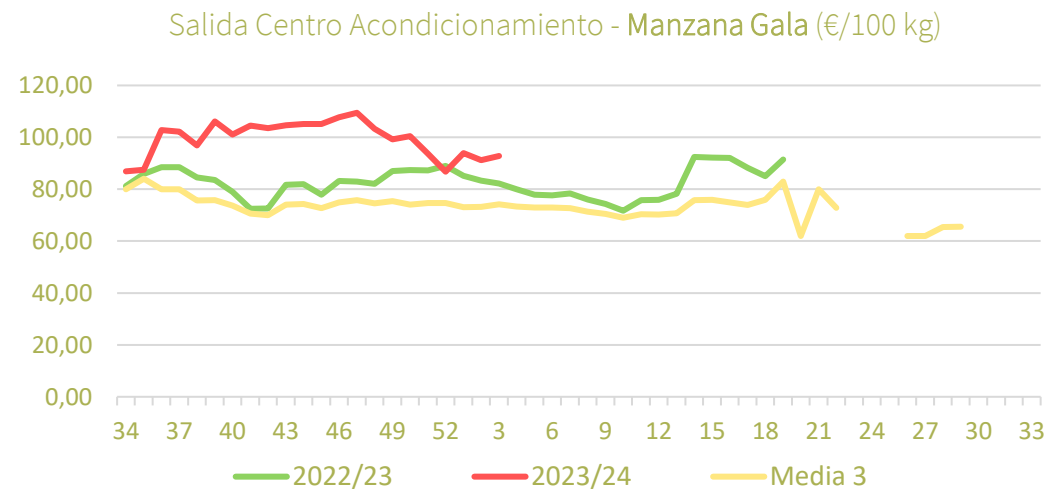
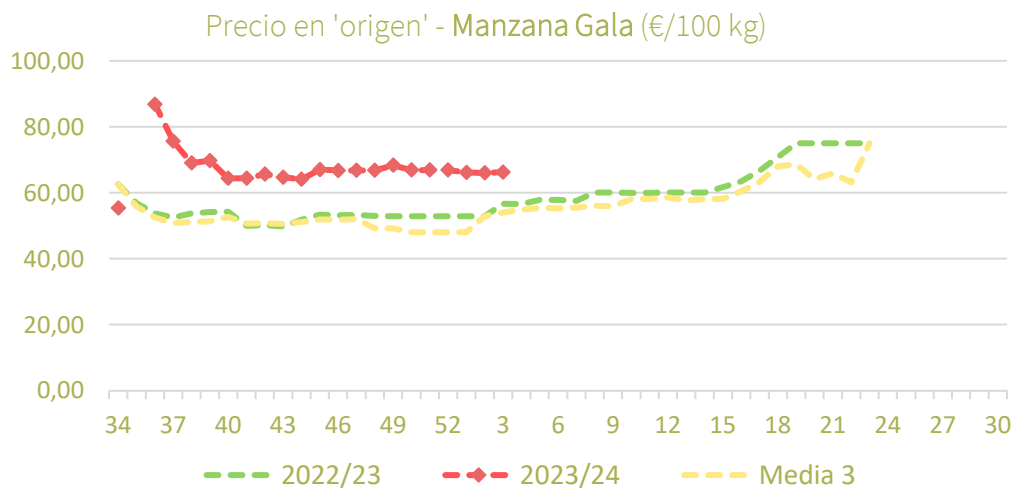
Inicio

Frutas de pepita

Precios medios nacionales:



Precios medios nacionales:

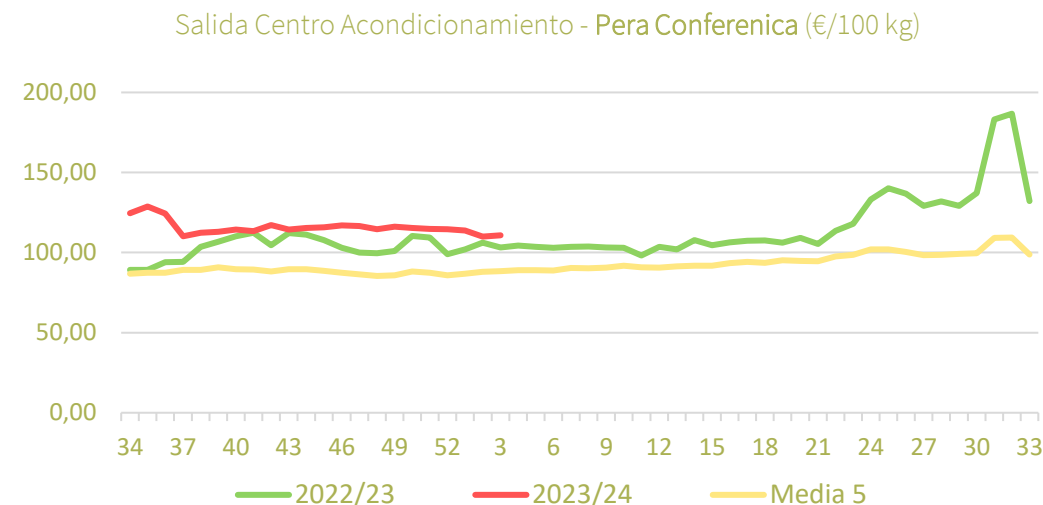
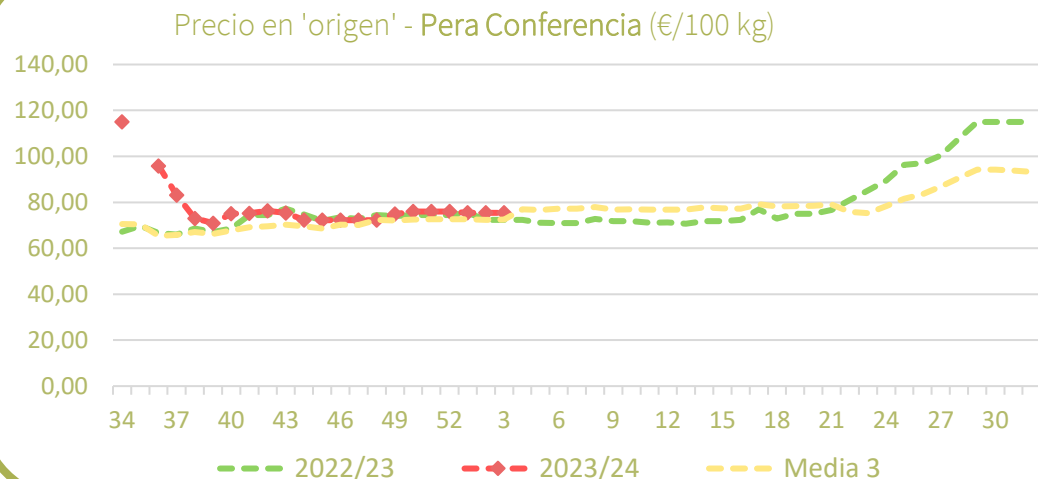




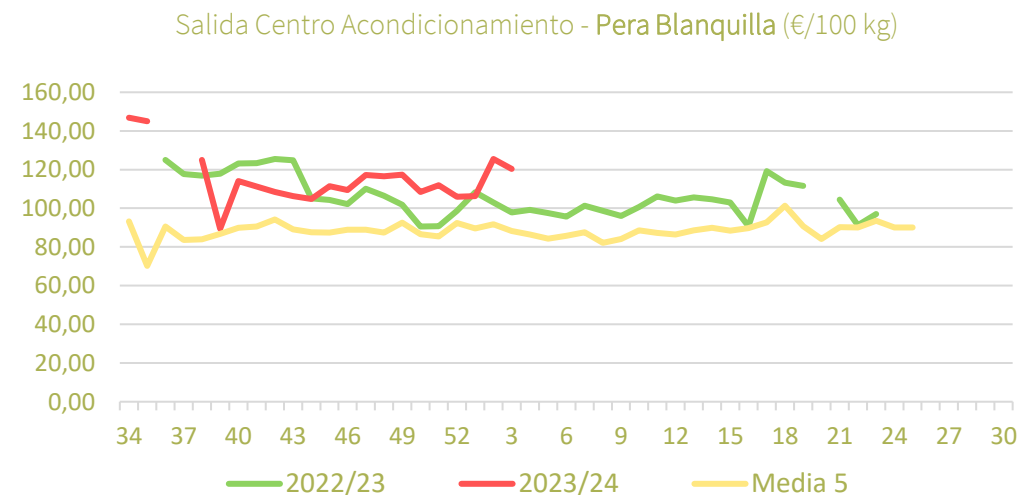
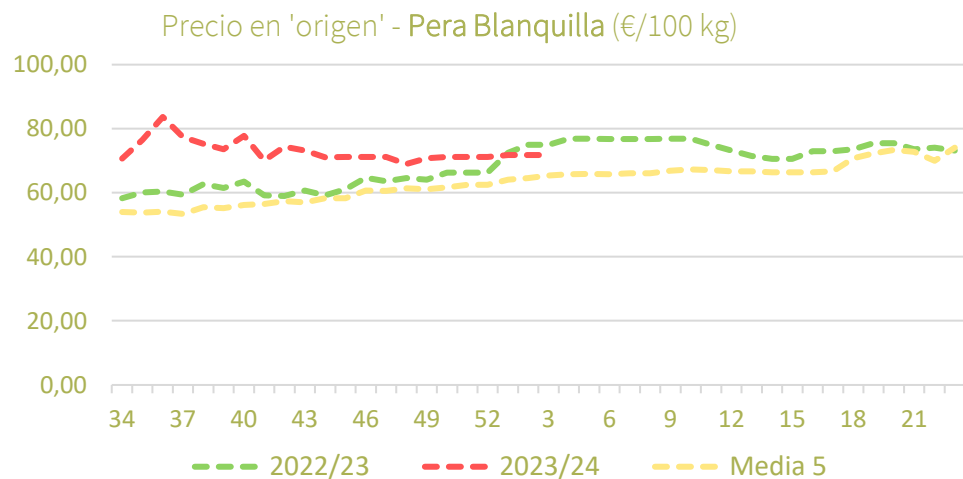
Inicio

Frutas de pepita

Precios medios nacionales:



Precios medios nacionales:





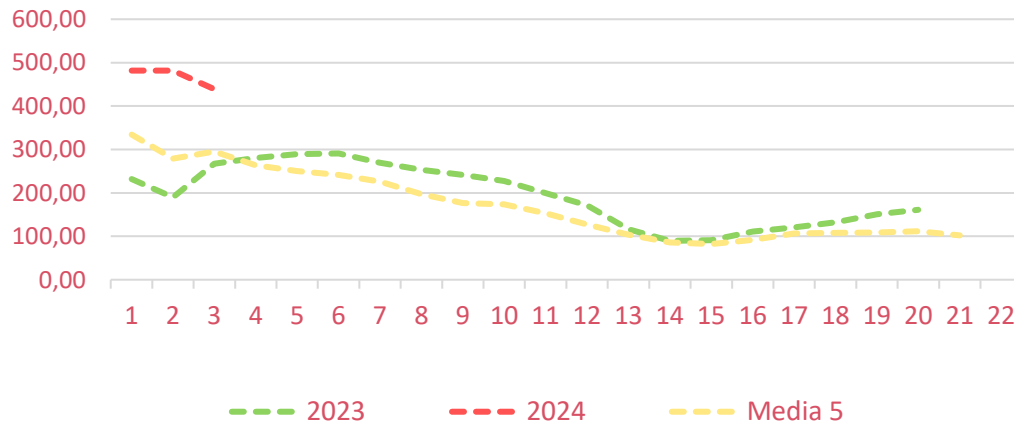
Resumen semanal:

- **FRESA/FRESÓN:** descenso de las cotizaciones en origen del 8,9% conforme avanza la oferta en campo y primeras cotizaciones a salida de central. Los precios en ambas posiciones se sitúan por encima de años anteriores a estas alturas de campaña.
- **FRAMBUESA:** cuya campaña comenzó a principios de octubre con una menor producción que años anteriores. Esta semana pese al recorte en origen del 2,6% las cotizaciones son notablemente superiores a años anteriores (+21,3%) como viene siendo habitual a lo largo de toda la campaña.
- **ARÁNDANO:** primeras cotizaciones de arándano que llegan al mercado con cierto retraso respecto a años anterior y a un valor un 20% superior a la media de las últimas cinco campañas.

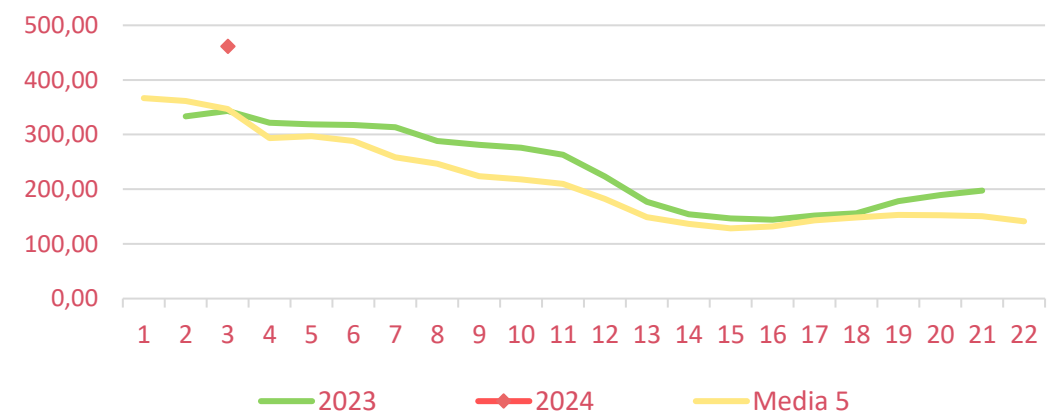
Productos	Origen (€/100kg)			Salida central Acondicionamiento (€/100kg)		
	Sem. Actual	Sem. Anterior (%)	Media 5 (%)	Sem. Actual	Sem. Anterior (%)	Media 5 (%)
Fresa	439,00	-8,9%	48,7%	460,96		32,9%
Frambuesa	870,00	-2,6%	21,3%			
Arándano	743,00		20,2%			

Precios medios nacionales:

Precio en 'origen' - FRESA (€/100 kg)



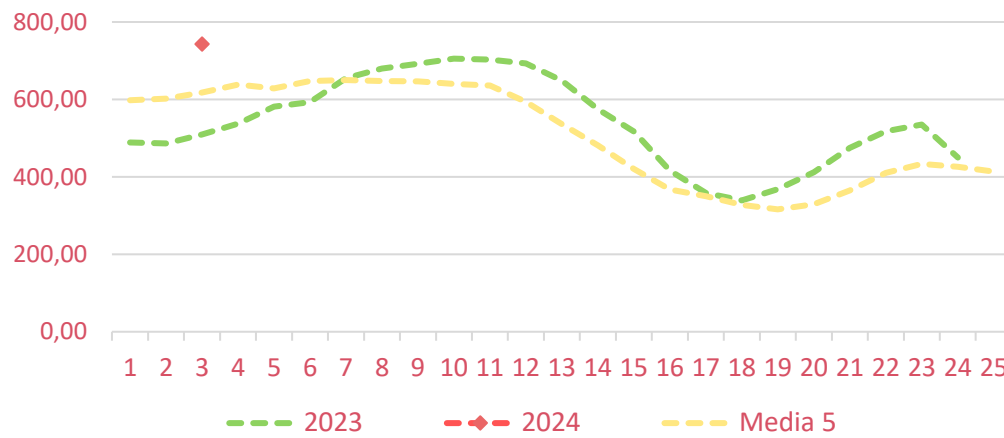
Salida central acondicionamiento - FRESA (€/100 kg)



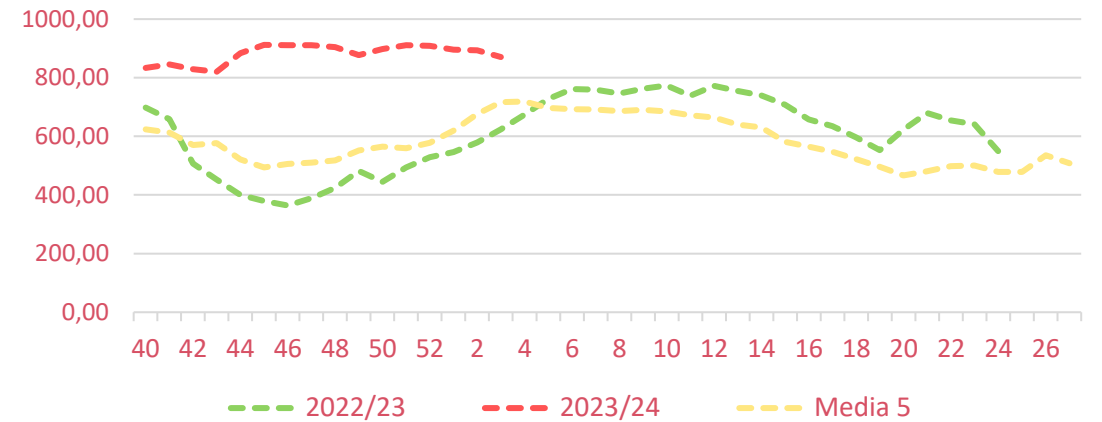


Precios medios nacionales:

Precio al agricultor - ARÁNDANO (€/100 kg)



Precio al agricultor - FRAMBUESA (€/100 kg)





Resumen semanal:

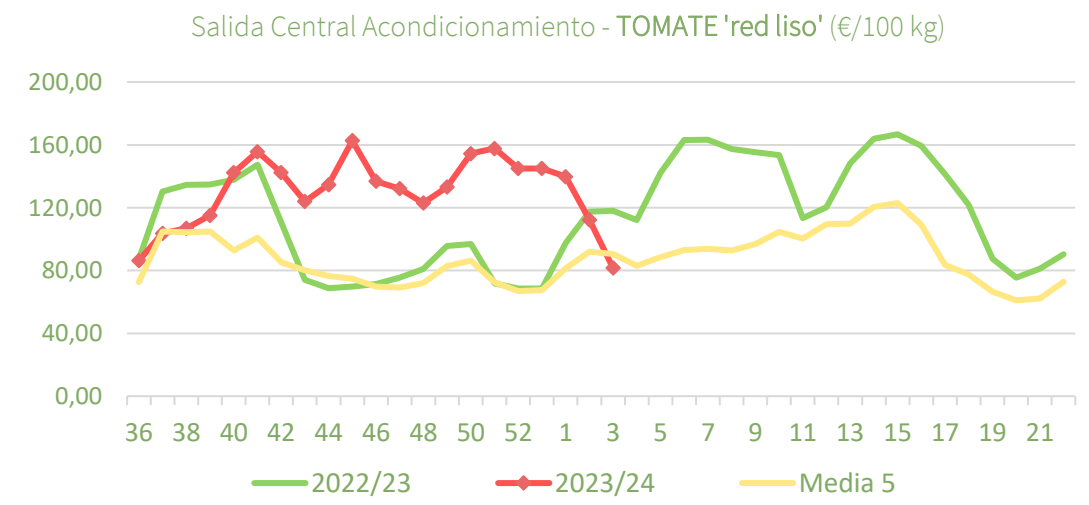
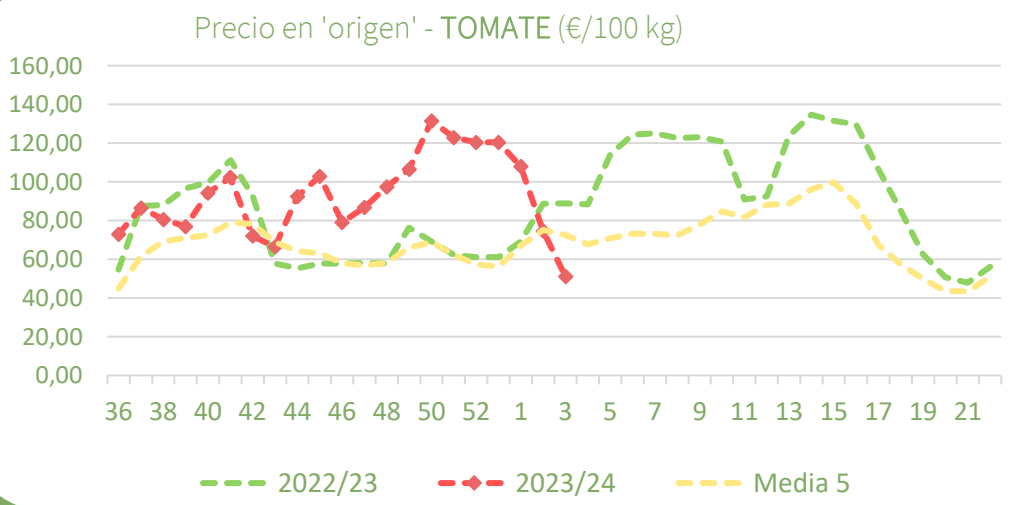
- TOMATE 'redondo liso':** segunda semana consecutiva de fuertes descensos para tomate 'redondo liso', tanto en origen (-31,6%) como a salida de central (-27,4%). Las cotizaciones en origen se sitúan por debajo de la media un 29,5% mientras que a salida de central lo hace en un 10%. En una campaña con un patrón atípico dado el retraso inicial de los trasplantes.
- BERENJENA:** descenso del precio en origen del 10,2% y a salida de central del 11,6%. Los precios son inferiores a las últimas campañas en ambas posiciones (-38,9% y -44,4% respectivamente) en un periodo donde los precios suelen ir al alza por la menor oferta debido a las menores temperaturas, situación que este año aún no se ha producido.
- CALABACÍN:** descensos tanto en origen (-3%) como a salida de central (-8,1%), aunque las cotizaciones se sitúan por encima de la media en origen en un 13,5% y a de salida de central en un 17,6%.
- PEPINO:** nuevo recorte del 5,2% para todos los tipos y variedades y significativo en el caso de salida de central (-29,4%) para las variedades lisas, que sitúa las cotizaciones en esta posición por debajo de la media (-46%). En origen se mantiene un 6,2% por encima.
- PIMIENTO:** caída en origen para el pimiento italiano (-6,4%) mientras que a salida de central rebota fuertemente (+19,6%) para en el conjunto de variedades. Las cotizaciones se mantienen por encima de la media a salida de central (+51,3%), no así en el caso de origen que se sitúan un 7,3% por debajo.

PRECIOS SEMANA 3/2024 del 15 al 21 de ENE de 2024

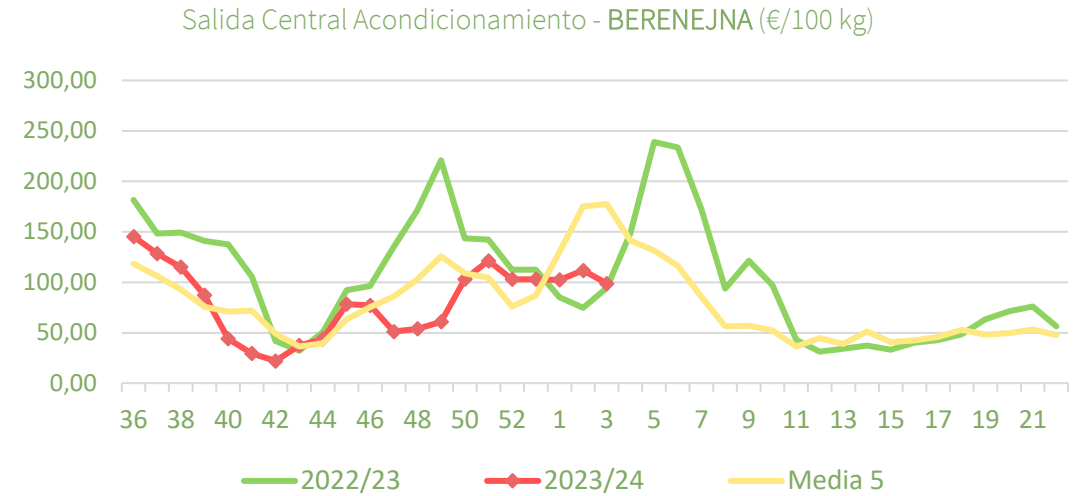
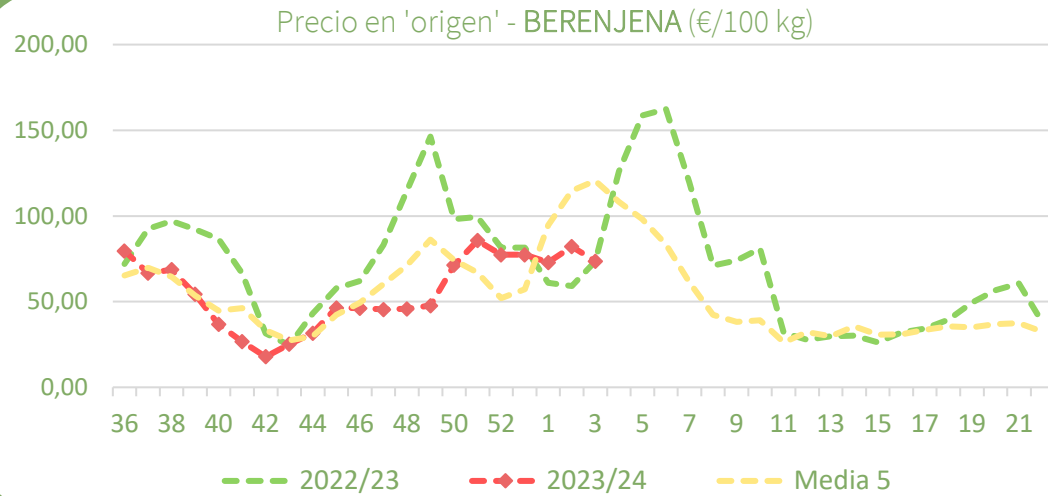
Productos	Origen (€/100kg)			Salida central Acondicionamiento (€/100kg)		
	Sem. Actual	Sem. Anterior (%)	Media 5 (%)	Sem. Actual	Sem. Anterior (%)	Media 5 (%)
Tomate 'red liso'	51,07	-31,6%	-29,5%	81,62	-27,4%	-9,9%
Berenjena	73,69	-10,2%	-38,9%	98,76	-11,6%	-44,4%
Calabacín	124,75	-2,9%	13,5%	182,37	-8,1%	17,6%
Pepino*	79,03	-5,2%	6,2%	75,16	-29,4%	-46,0%
Pimiento**	70,84	-6,4%	-7,3%	136,95	19,6%	51,3%

*En el caso del pepino a salida de central sólo se contemplan variedades lisas, mientras en origen se incluyen todos los tipos y variedades.
 ** En el pimiento a salida central de acondicionamiento se recogen precios de todos los tipos y variedades, mientras en origen sólo refleja precios del pimiento verde italiano.

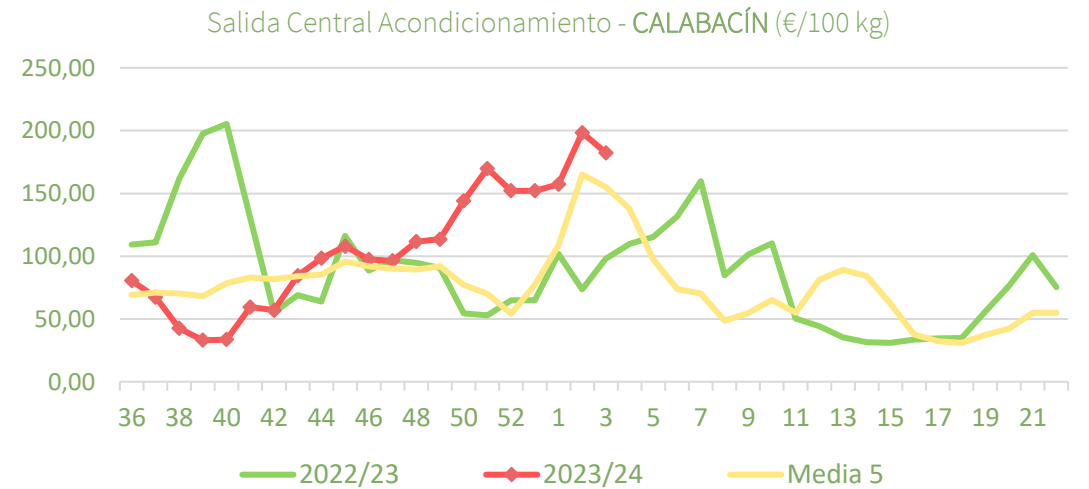
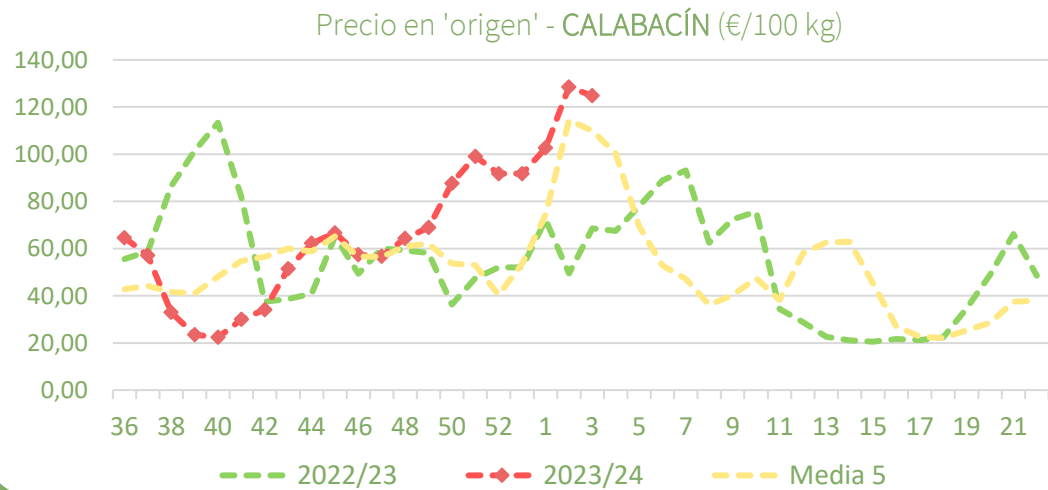
Precios medios nacionales:



Precios medios nacionales:

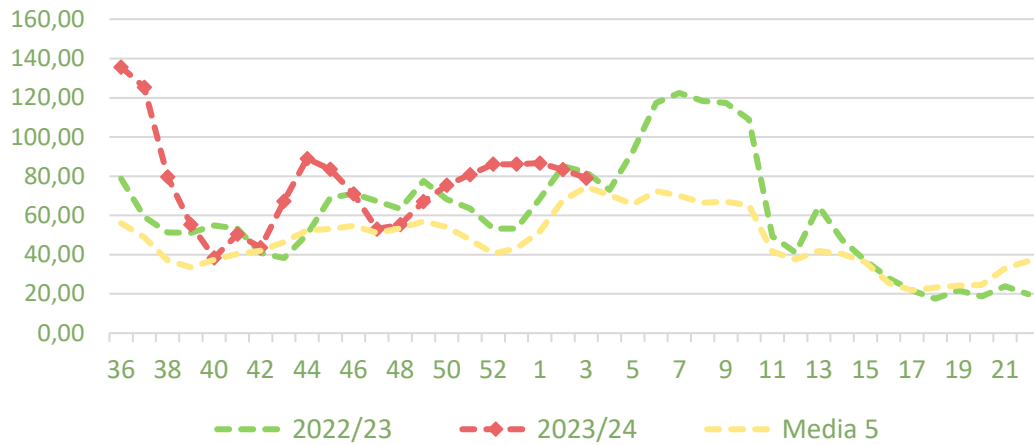


Precios medios nacionales:

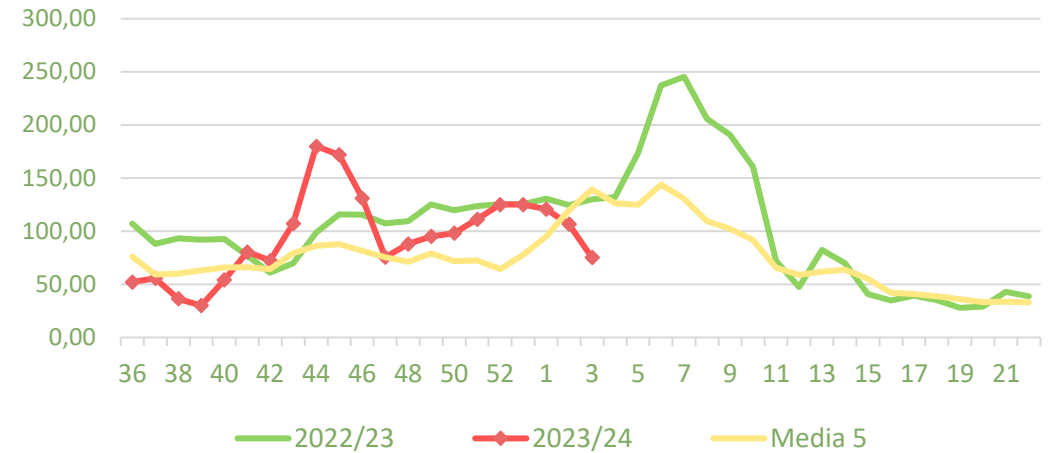


Precios medios nacionales:

Precio en 'origen' - PEPINO (€/100 kg)

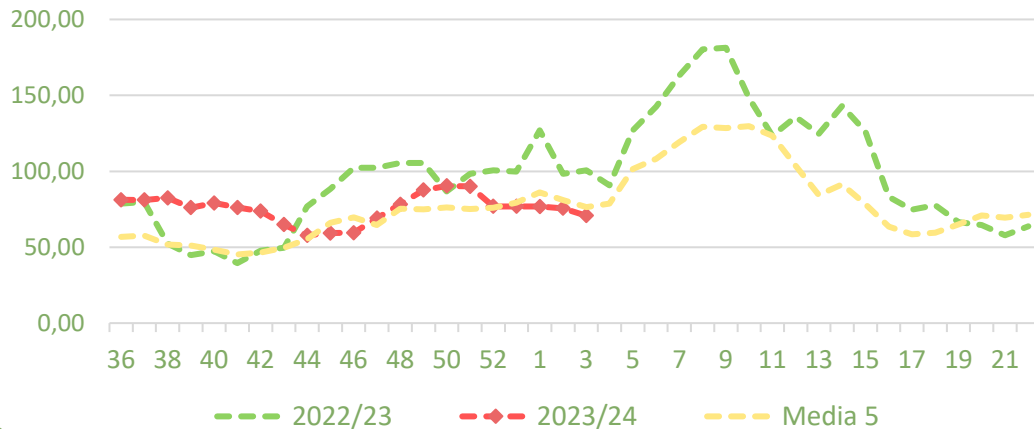


Salida Central Acondicionamiento - PEPINO (€/100 kg)

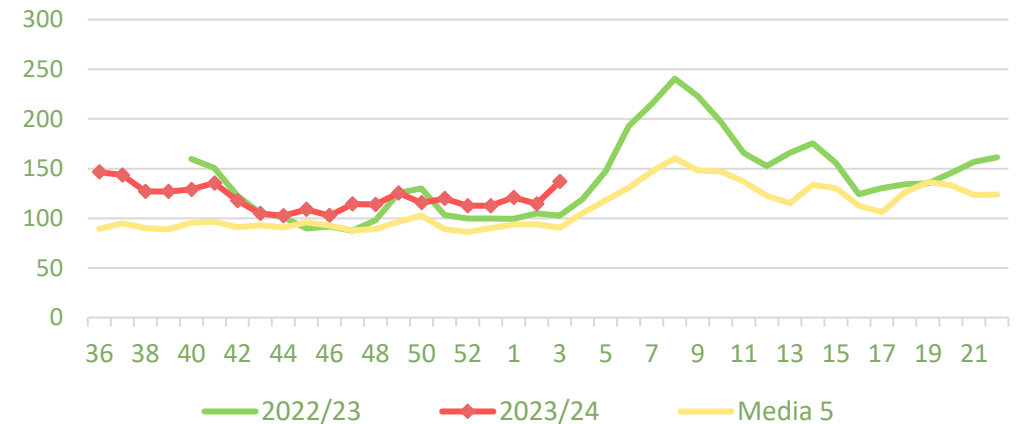


Precios medios nacionales:

Precio en 'origen' - PIMIENTO (€/100 kg)



Salida Central Acondicionamiento - PIMIENTO (€/100 kg)



Resumen semanal:

- **LECHUGA:** nuevo recorte en origen para la variedad 'romana' (-1,1%), mientras que a salida de central se produce un nuevo repunte del 9,2% para el conjunto de variedades y tipos comerciales. Valores superiores a la media en origen (+8%) pero no a salida de central (-6,4%) para la semana actual.
- **BRÓCOLI:** ascenso en origen (+5,8%), mientras que a salida de central se produce un marcado descenso del 22,2%. Las cotizaciones en origen se sitúan por debajo de la media (-5,2%) y también en el caso de central de acondicionamiento (-13,2%). En una campaña también atípica en este producto.
- **COLIFLOR:** nuevo y consecutivo descenso de las cotizaciones en origen (-0,5%) y de mayor magnitud a salida de central (-6,2%), aun así, las cotizaciones se mantienen notablemente superiores a la media en ambas posiciones (+75,1% y +60,9% respectivamente).
- **ALCACHOFA:** de nuevo esta semana descenso en las cotizaciones en origen (-2,1%) pero no a salida de central (+1,5%). En este producto el desarrollo de la campaña sigue un patrón más similar a años anteriores, aunque con un nivel de precios superior a la media en ambas posiciones analizadas (+29,9% y +6,7% respectivamente).

PRECIOS SEMANA 3/2024 del 15 al 21 de ENE de 2024

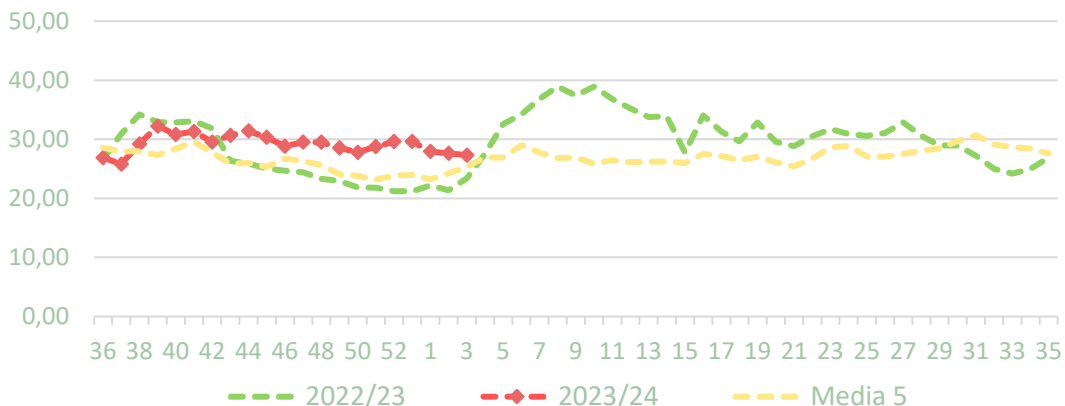
Productos	Origen (€/100kg)			Salida central Acondicionamiento (€/100kg)		
	Sem. Actual	Sem. Anterior (%)	Media 5 (%)	Sem. Actual	Sem. Anterior (%)	Media 5 (%)
Lechuga*	27,31	-1,1%	7,9%	103,66	9,2%	-6,4%
Brócoli**	67,05	5,8%	-5,2%	116,84	-22,2%	-13,2%
Coliflor	108,39	-0,5%	75,1%	151,16	-6,2%	60,9%
Alcachofa**	164,24	-2,1%	29,9%	173,94	1,5%	6,7%

*Para lechuga en origen el dato se refiere a la variedad romana (€/100 ud) mientras a la salida de central de acondicionamiento el dato hace referencia al conjunto de tipos y variedades comerciales (€/100 kg de peso neto).

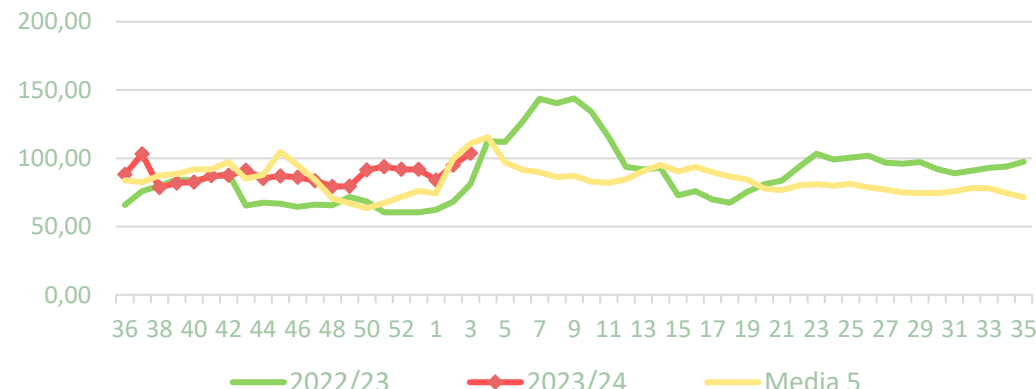
**Para brócoli y alcachofa, el precio a salida de central corresponde al mercado de Murcia

Precios medios nacionales:

Precio en 'origen' - LECHUGA 'romana' (€/100 ud)



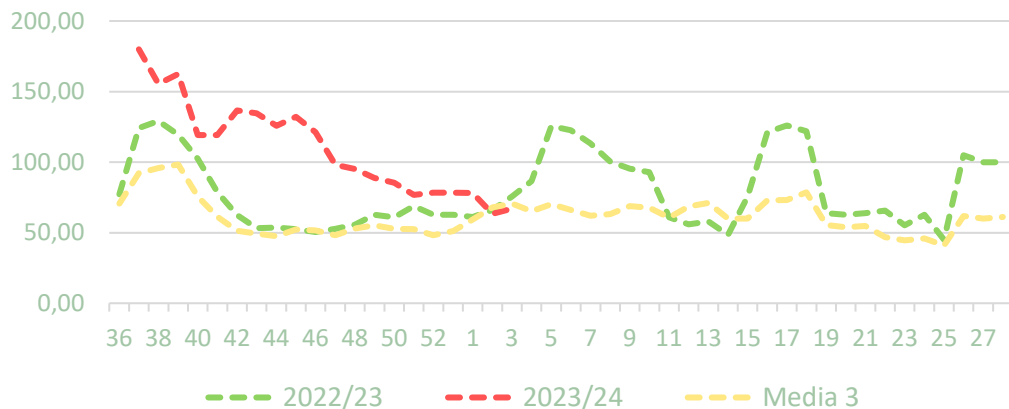
Salida central acondicionamiento - LECHUGA (€/100kg)



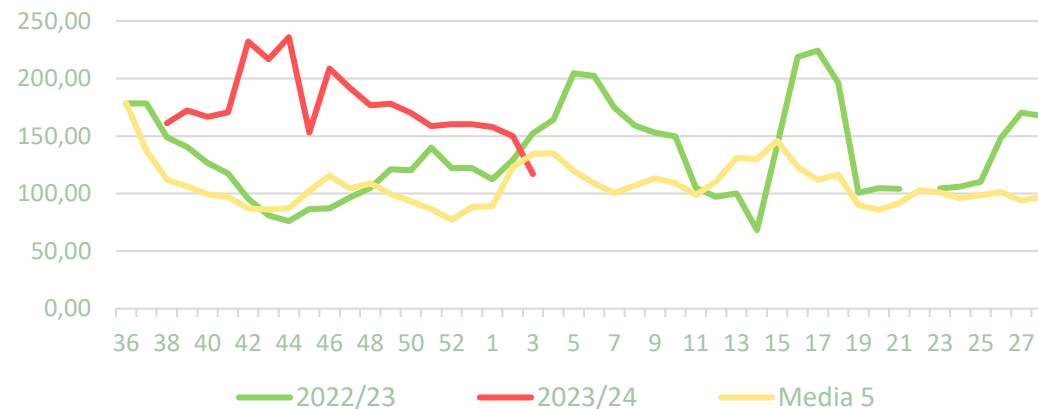


Precios medios nacionales:

Precio en 'origen' - BRÓCOLI (€/100kg)

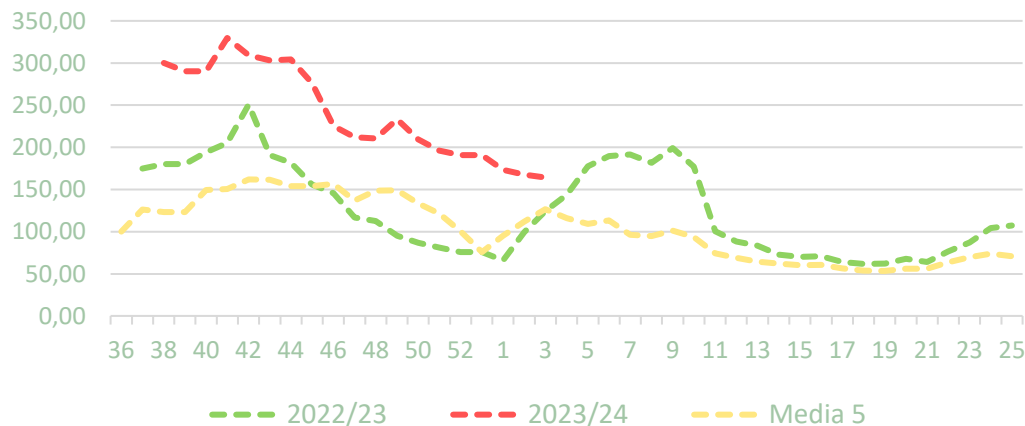


Salida central acondicionamiento - BRÓCOLI (€/100kg)

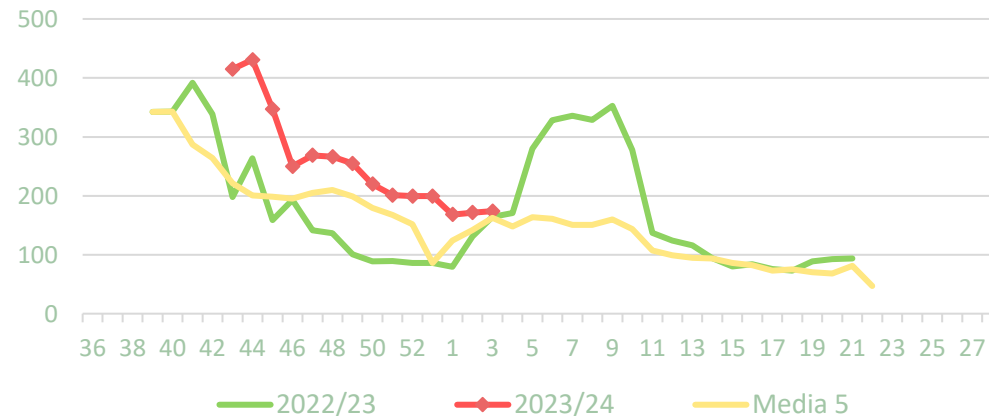


Precios medios nacionales:

Precio en 'origen' - ALCACHOFA (€/100kg)



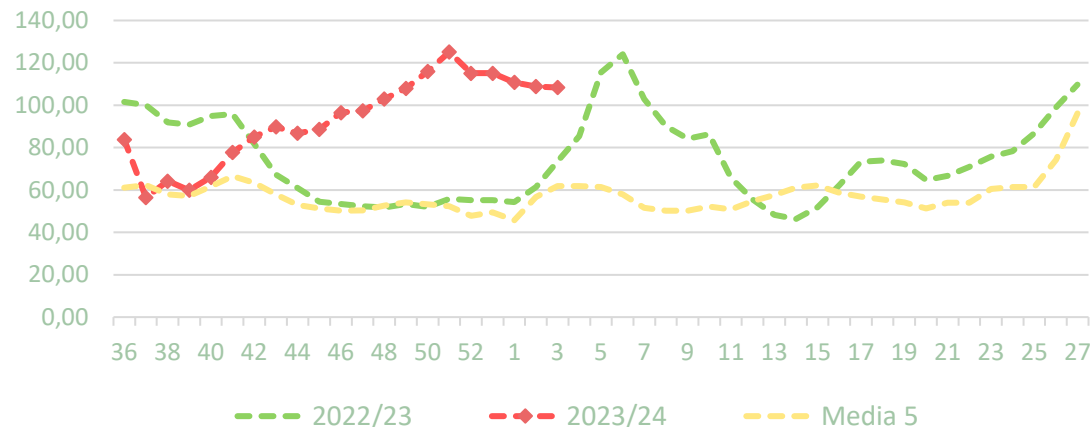
Salida central acondicionamiento - ALCACHOFA (€/100kg)



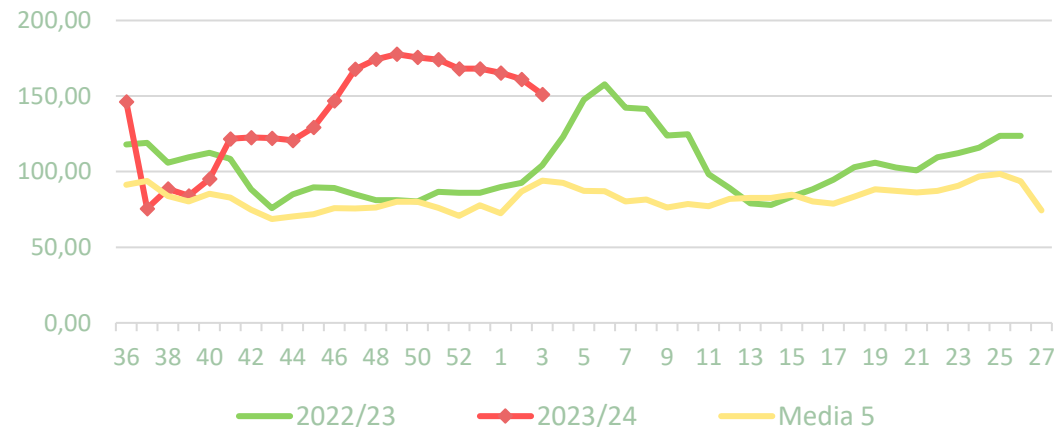


Precios medios nacionales:

Precio en 'origen' - COLIFLOR (€/100kg)



Salida central acondicionamiento - COLIFLOR (€/100kg)





Resumen semanal:

- **ALMENDRA:** sin cotizaciones en la Lonja de Reus. Sin cambios en el caso de la Lonja de Albacete.
- **AVELLANA:** sin cotizaciones esta semana en Lonja de Reus esta semana.
- **PISTACHO:** sin cambios en las cotizaciones para pistacho.

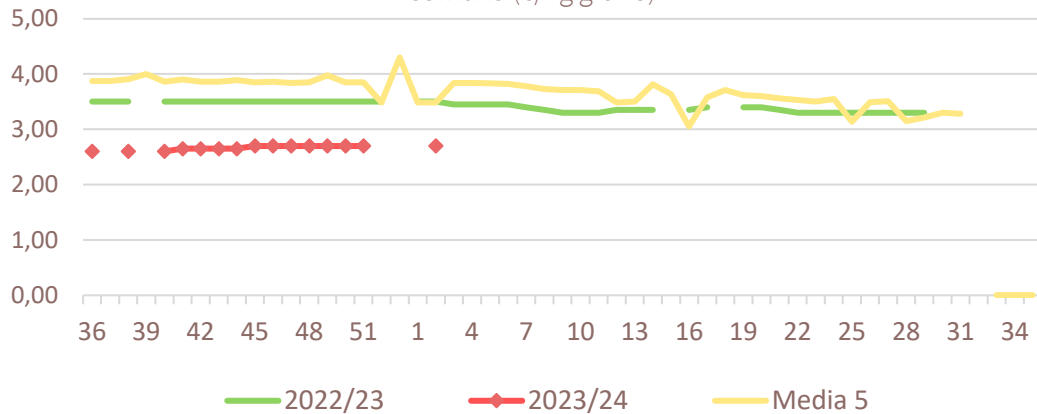
PRECIOS SEMANA 3/2024 del 15 al 21 de ENE de 2024

Productos		Salida Central Acondicionamiento – Lonja de Reus (€/100kg)			Salida central Acondicionamiento – Lonja de Albacete (€/100kg)		
		Sem. Actual	Sem. Anterior (%)	Media 5 (%)	Sem. Actual	Sem. Anterior (%)	Media 5 (%)
Almendra	Comuna				3,05	0,0%	-28,2%
	Largueta				4,20	0,0%	-22,1%
	Marcona				5,45	0,0%	-17,2%
	Guara				3,15	0,0%	-27,8%
	‘ecológico’				5,25	0,0%	-30,5%
Avellana ‘corriente’							
Pistacho (kerman 20/22)					7,90	0,0%	

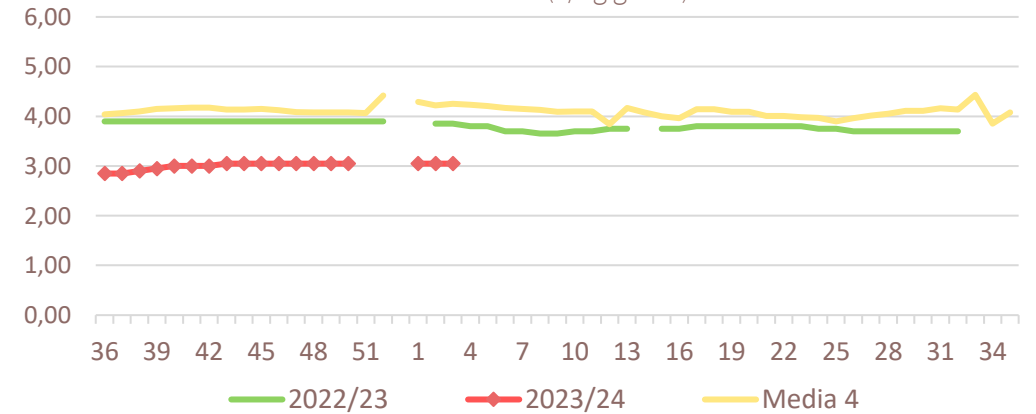
Variaciones en Lonja de Reus respecto a la semana 38

Precios medios nacionales:

Salida Central Acondicionamiento - Lonja de Reus - ALMENDRA comuna (€/kg grano)



Salida Central Acondicionamiento - Lonja de Albacete - ALMENDRA comuna (€/kg grano)



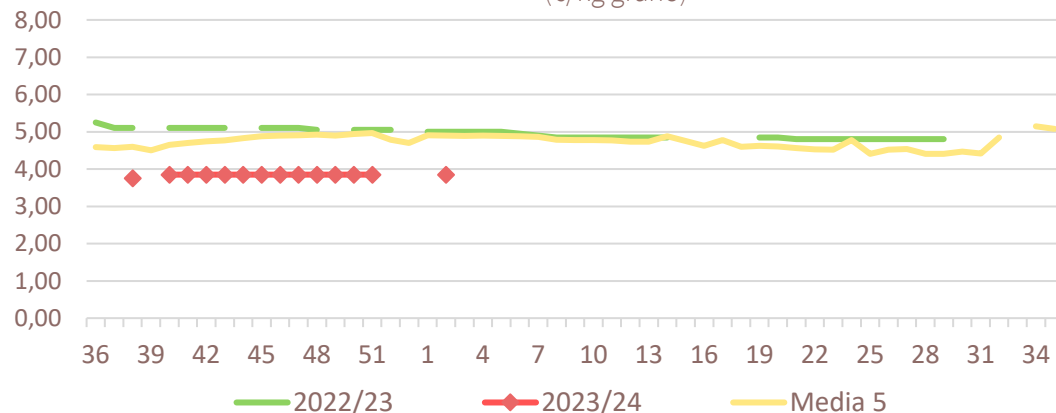


Inicio

Frutos secos

Precios medios nacionales:

Salida Central Acondicionamiento - Lonja de Reus - ALMENDRA largueta (€/kg grano)

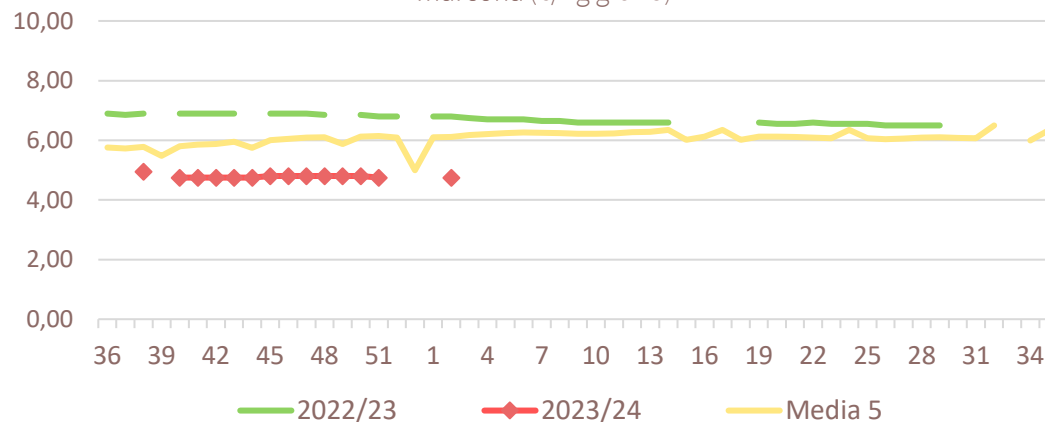


Salida Central Acondicionamiento - Lonja de Albacete - ALMENDRA largueta (€/kg grano)

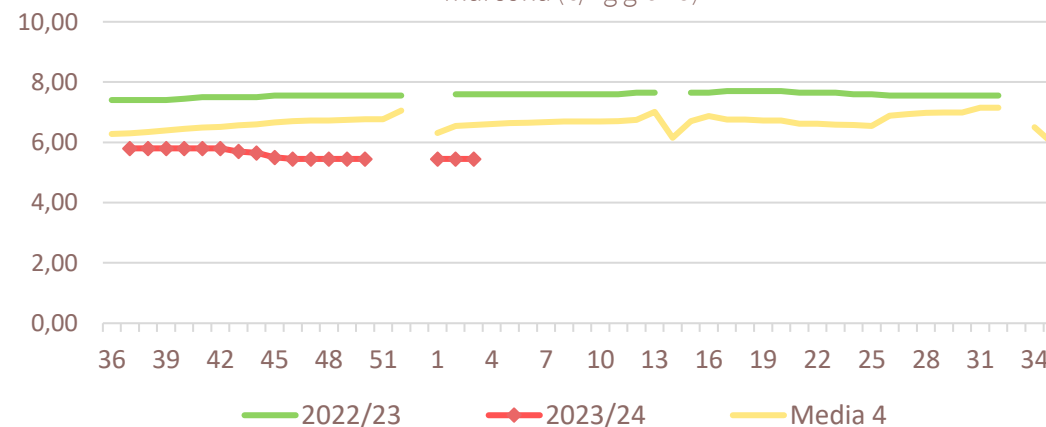


Precios medios nacionales:

Salida Central Acondicionamiento - Lonja de Reus - ALMENDRA marcona (€/kg grano)



Salida Central Acondicionamiento - Lonja de Albacete - ALMENDRA marcona (€/kg grano)



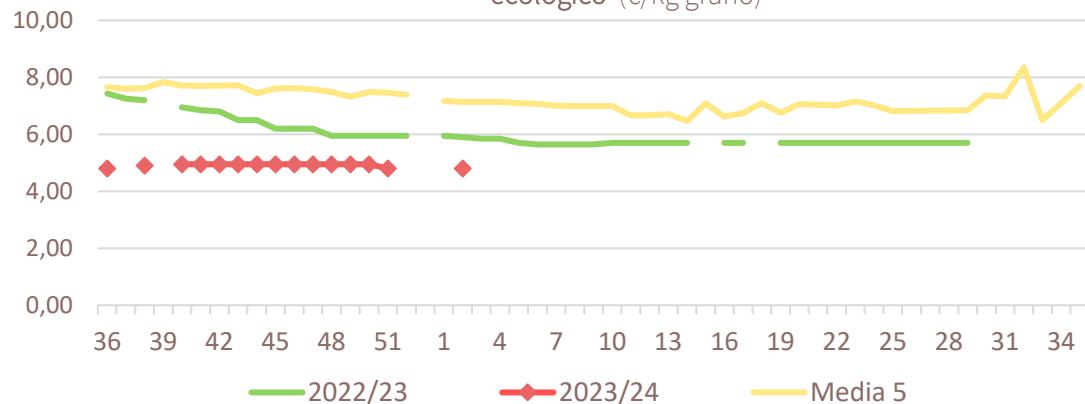


Inicio

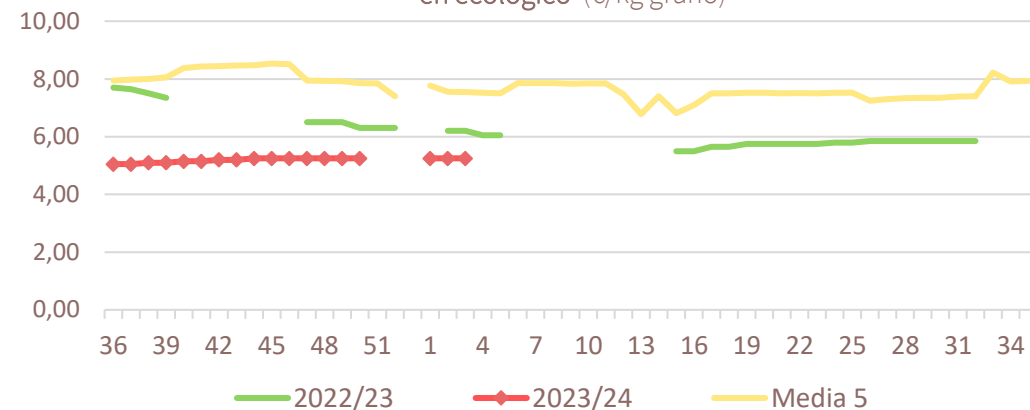
Frutos secos

Precios medios nacionales:

Salida Central Acondicionamiento - Lonja de Reus - ALMENDRA 'en ecológico' (€/kg grano)

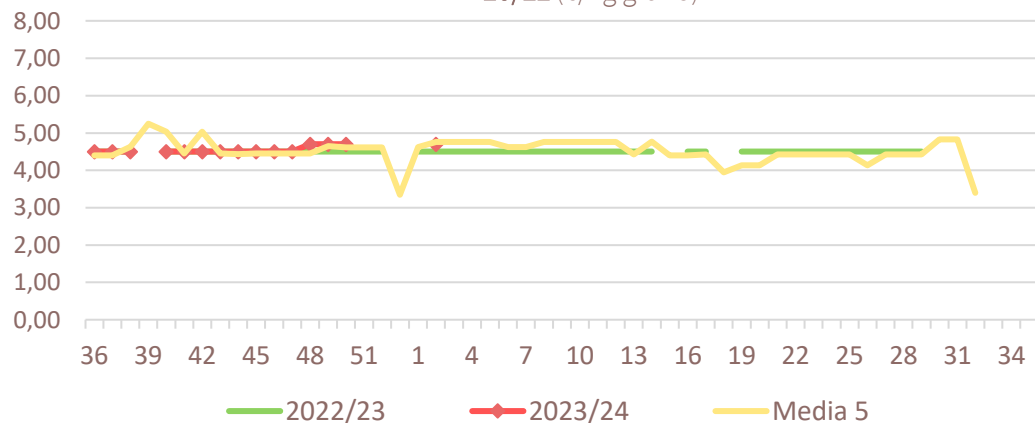


Salida Central Acondicionamiento - Lonja de Albacete - ALMENDRA 'en ecológico' (€/kg grano)

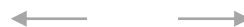
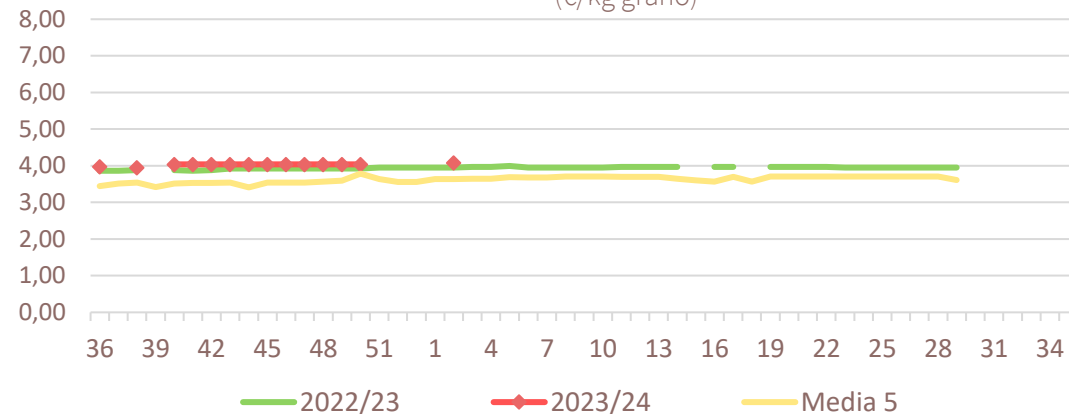


Precios medios nacionales:

Salida Central Acondicionamiento - Lonja de Reus - PISTACHO kerman 20/22 (€/kg grano)



Salida Central Acondicionamiento - Lonja de Reus - AVELLANA 'corriente' (€/kg grano)





Resumen semanal:

- **PLÁTANO:** prácticamente repetición de cotización, alcanzando un precio que, si bien es inferior al precio medio para estas primeras semanas del año, está muy próximo a la campaña pasada.
- **PATATA:** esta semana se produce un ligero repunte del 0,6%, con un precio que se sitúa un 57% por encima de la media para estas fechas, similar a la pasada campaña.

Productos	Origen (€/100kg)		
	Sem. Actual	Sem. Anterior (%)	Media 5 (%)
Plátano	28,14	0,1%	-43,8%
Patata	41,65	0,6%	56,9%

Precios medios nacionales:

