

Exportación⁽¹⁾ vegetal

Julio 2017

A destacar:

✓ **Tendencia:**

Aunque las cifras totales, tanto de del mismo mes de año pasado (8%), como de las medias de los últimos tres años (4%), se observa un descenso importante en frutas de hueso (-9%) y alfalfa (-8%) en el mismo mes del año anterior. Descenso que en la fruta de hueso se acentúa en la comparativa de medias de los últimos tres años con un -43%

✓ **Destinos:**

Los principales destinos siguen siendo Emiratos Árabes Unidos, Marruecos y China con aumentos del 23%, 64% y 90% a los que se suma Libia con un aumento de 261% en comparación con el mismo mes del año anterior.

✓ **Actividad:**

Incremento en un 11% en la expedición de Certificados Fitosanitarios. Comienzo del tercer trimestre del año con un aumento del 15% en comparación con 2016.

✓ **Campañas:**

Comienzo de las pruebas de tratamiento de frío de fruta de hueso a India.



(1) Este informe solo incluye los vegetales y productos vegetales exportados con Certificado Fitosanitario

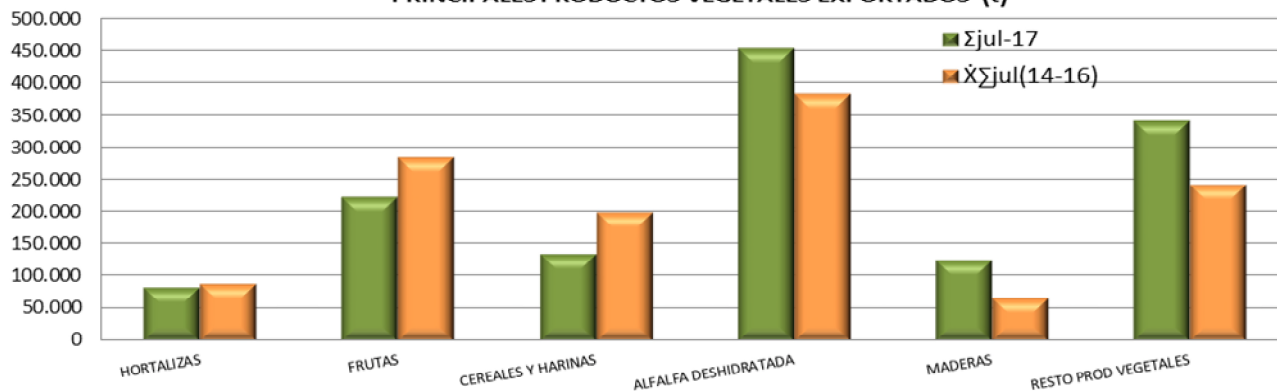
Para más información sobre campañas, protocolos y certificados de exportación y sobre listas de campos y establecimientos autorizados para exportar diríjase a inspfito@magrama.es

PRINCIPALES PRODUCTOS (t)

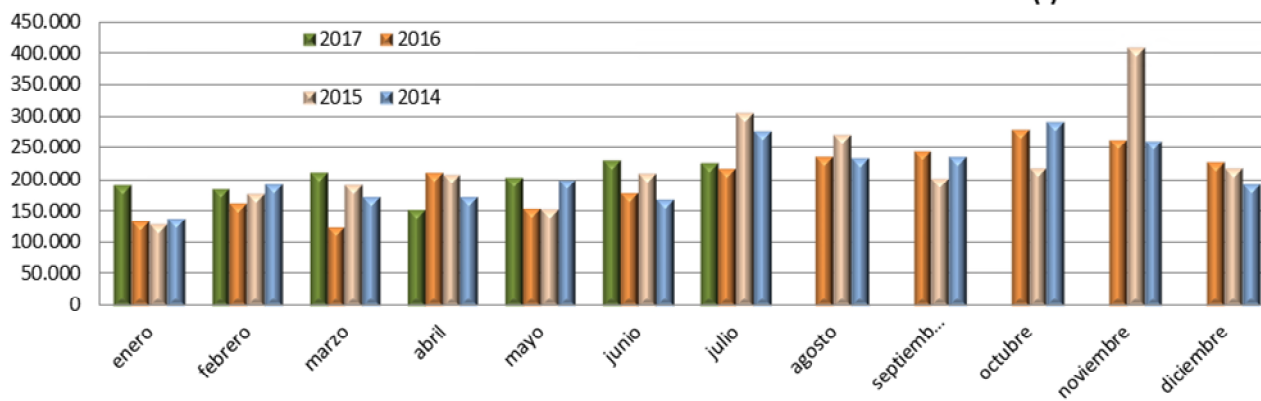
Evolución interanual

PRODUCTOS	en Julio			hasta Julio		
	jul-17	jul-16	17/16 (%)	Σjul-17	ΧΣjul(14-16)	Σ17/ΧΣjul(14-16)(%)
Tomates	59	106	-45	1.215	12.208	-90
Pepinos	10	7	45	182	2.120	-91
Lechugas	1.911	1.789	7	10.940	9.538	15
Otras hortalizas	27.540	22.272	24	71.803	65.636	9
HORTALIZAS	29.521	24.174	22	84.139	89.502	-6
Frutos cítricos	835	69	1.103	116.608	139.066	-16
Frutas pepita	5.915	4.169	42	37.581	41.453	-9
Frutas de hueso	15.391	16.871	-9	33.425	58.756	-43
Otras frutas y frutos	5.925	5.626	5	37.385	46.438	-19
FRUTAS	28.066	26.735	5	224.999	285.712	-21
CEREALES Y HARINAS	18.029	15.202	19	135.594	200.075	-32
ALFALFA DESHIDRATADA	89.015	97.031	-8	454.306	384.493	18
MADERAS	13.703	6.917	98	127.122	68.515	86
RESTO PROD VEGETALES	45.858	44.766	2	343.432	242.912	41
PLANTA VIVA	998	1.084	-8	18.127	15.481	17
TOTAL	225.189	215.907	4	1.387.720	1.286.691	8

PRINCIPALES PRODUCTOS VEGETALES EXPORTADOS (t)



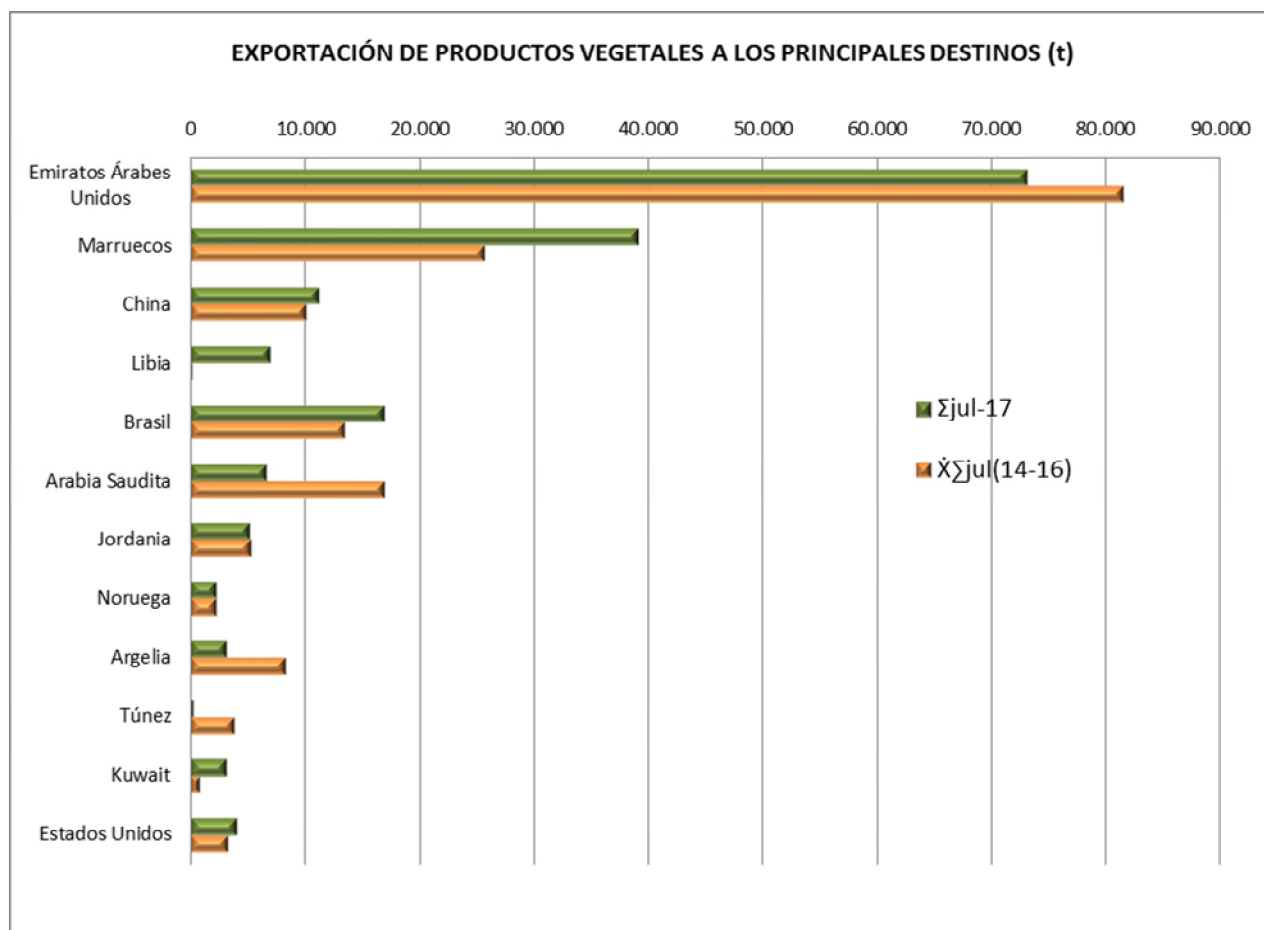
EVOLUCIÓN MENSUAL DE LAS EXPORTACIÓN DE PRODUCTOS VEGETALES (t)



PRINCIPALES DESTINOS (t)

Evolución interanual

PAÍSES	en Julio			hasta Julio		
	jul-17	jul-16	17/16 (%)	Σjul-17	ΧΣjul(14-16)	Σ17/ΧΣjul(14-16)(%)
Emiratos Árabes Unidos	389.106	316.847	23	73.031	81.456	-10
Marruecos	238.681	145.268	64	39.064	25.646	52
China	151.683	79.972	90	11.237	10.047	12
Libia	48.991	13.576	261	6.932	129	5.274
Brasil	46.196	47.117	-2	16.918	13.390	26
Arabia Saudita	44.340	70.909	-37	6.583	16.923	-61
Jordania	35.325	23.878	48	5.133	5.288	-3
Noruega	27.599	35.680	-23	2.267	2.193	3
Argelia	26.041	82.439	-68	3.112	8.301	-63
Túnez	22.547	84.049	-73	199	3.846	-95
Kuwait	21.960	7.923	177	3.165	780	306
Estados Unidos	19.891	17.674,6	13	3.993	3.245	23
RESTO	315.361	361.359	-13	53.555	44.662	20
TOTAL	1.387.720	1.286.691	8	225.189	215.907	4



ACTIVIDAD DE LOS PUNTOS DE INSPECCIÓN FRONTERIZOS (PIF)
Evolución de los Certificados Fitosanitarios emitidos (nº)

MESES	Mes a mes			Acumulados		
	2017	2016	17/16 (%)	Σ2017	ΧΣmes (14-16)	Σ17/ΧΣ (14-16)(%)
Enero	4.408	3.812	16	4.408	4.289	3
Febrero	4.816	4.323	11	9.224	8.798	5
Marzo	5.506	4.420	25	14.730	13.415	10
Abril	4.657	4.902	-5	19.387	18.128	7
Mayo	5.333	3.956	35	24.720	22.564	10
Junio	4.949	4.180	18	29.669	26.990	10
Julio	5.175	4.669	11	34.844	32.298	8
Agosto						
Septiembre						
Octubre						
Noviembre						
Diciembre						
TOTAL	34.844	30.262	15	34.844	32.298	8

