

SEGUIMIENTO DE LOS MERCADOS DE CEREALES

Campaña 2023/2024

JULIO 2023

Semana 26

ÍNDICE:

Mercado de cereales. Precios mundiales, comunitarios y nacionales.

Precios medios de los cereales:

Evolución desde la campaña 2010/2011 a 2022/2023

Evolución anual.

Precios del trigo blando:

Evolución desde la campaña 2010/2011 a 2022/2023

Evolución anual.

Precios del trigo duro:

Evolución desde la campaña 2010/2011 a 2022/2023

Evolución anual.

Precios del maíz y el sorgo:

Evolución desde la campaña 2010/2011 a 2022/2023

Evolución anual.

Precios de la cebada:

Evolución desde la campaña 2010/2011 a 2022/2023

Evolución anual.

Evolución del precio medio del trigo blando, trigo duro, cebada y maíz. Comparativa entre campañas.

Nota: Los datos de los precios están referidos a la campaña de comercialización que empieza el 1 de julio y finaliza el 30 de junio del año siguiente. Entre las informaciones manejadas para elaborar este informe se encuentran las de la Secretaría General Técnica del MAPA, el Consejo Internacional de Cereales, la FAO, el USDA, la Comisión Europea, Mercolleida y diversas publicaciones del ámbito agrario nacional e internacional.

Metodología:

Precio de referencia: Umbrales de referencia para los cereales con medidas de intervención (101,31 €/t), en la fase del comercio al por mayor, mercancía entregada sobre vehículo en posición almacén. Reglamento (UE) nº 1308/2013, art. 7.

PMI (Precio máximo de importación): Precio de intervención incrementado en un 55% (157,03 €/t).

Precios internacionales:

TRIGO:

Argentina (Up River): Trigo panificable.

Canadá CWRS 13,5% (St. Law): Trigo panificable de alta calidad

US DNS 14% (PNW): Trigo panificable de alta calidad con origen en el Pacific North West.

USA HRW2 FOB: Trigo panificable origen golfo.

USA SRW2 FOB: Trigo panificable/pienso, origen golfo.

SORGO:

USA Gulf (Missisipi): Sorgo pienso

Argentina (Up River): Sorgo pienso.

CEBADA:

UE Francia. Rouen: Cebada pienso

Australia (Adelaida): Cebada pienso

Precios medios campaña:

Los precios medios se han calculado como la media aritmética de los mercados estudiados en este informe.

En el caso del trigo blando mundial se han promediado los trigos estadounidenses HRW2 y SRW2

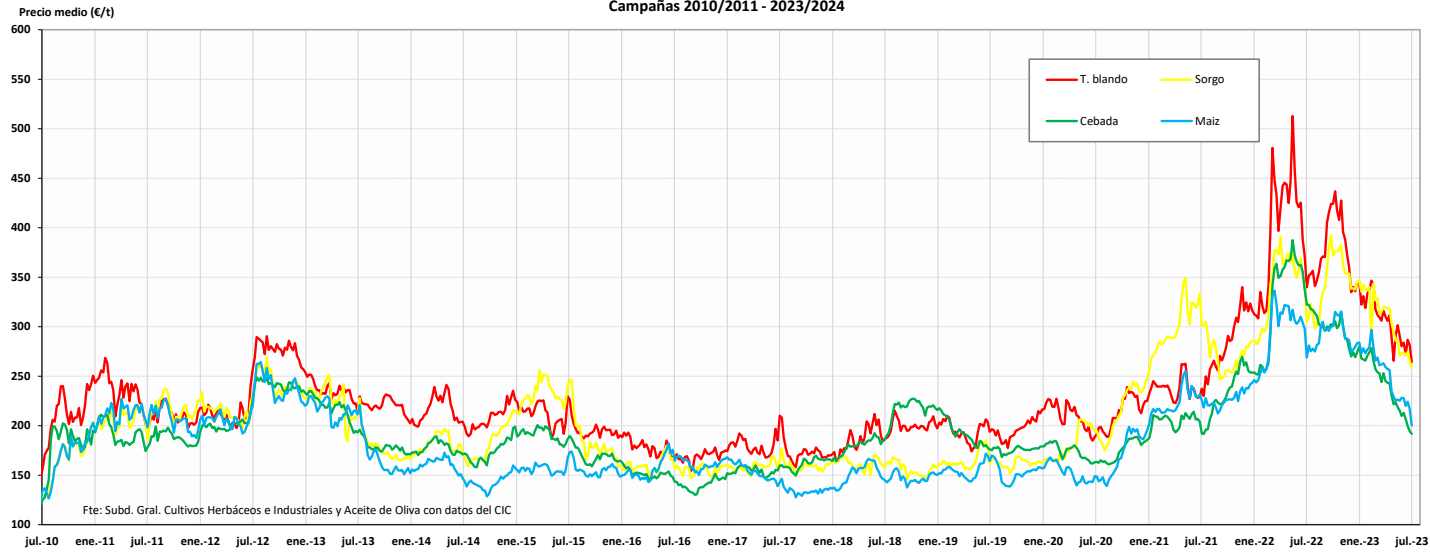
Precios nacionales	Semana 26/2023	(del 26 de junio al 2 de julio)
Precios mundiales y comunitarios	Semana 26/2023	04/07/2023 (mundiales)
		06/07/2023 (comunitarios)

Semana 26. Julio 2023		PRECIOS SEMANALES CEREALES. CAMPAÑA 2023/24										Semana 26. Julio 2023					
		% sobre la cotización			Campaña 2023/24				% sobre la cotización			Campaña 2023/24					
Última cotización	\$/t	Diferencia semanal	\$/t	semana anterior	mes anterior	año anterior	Mínimo campaña	Máximo campaña	€/t	Diferencia semanal	€/t	semana anterior	mes anterior	año anterior	Mínimo campaña	Máximo campaña	
TRIGO BLANDO \$/t																	
Elaboración Subdirección General de Cultivos Herbáceos e Industriales y Aceite de Oliva con fuente del Consejo Internacional de Cereales (CIC)																	
Mundiales																	
USA HRW2 FOB	328	-17	↓ -5	↓ -7	↓ -13	328	328										
USA SRW2 FOB	249	-23	↓ -8	↓ -2	↓ -22	249	249										
US DNS 14% (PNW)	334	-9	↓ -3	↓ -2	↓ -11	334	334										
Canada CWRS 13,5% (St. La	327	-8	↓ -2	→ +1	↓ -12	327	327										
Argentina (Up River)	336	-18	↓ -5	↓ -11	↓ -23	336	336										
Russia Milling 12,5%	235	+0	→ +0	↑ +4	↓ -38	235	235										
UK (Feed grade)	s/c	n/c	n/c	n/c	n/c	n/c	n/c										
TRIGO BLANDO €/t																	
Elaboración Subdirección General de Cultivos Herbáceos e Industriales y Aceite de Oliva con fuente de los Comités de Gestión UE y la SGACE del MAPA																	
Unión Europea																	
ALEM. (Hambourg)	s/c	n/c	n/c	n/c	n/c	n/c	n/c					n/c	n/c	n/c	n/c	n/c	
FRA (Rouen)	231	+1	→ +0	↑ +5	↓ -36	231	231					231	231				
POL (Kujawsko.) Pienso	s/c	n/c	n/c	n/c	n/c	n/c	n/c					n/c	n/c	n/c	n/c	n/c	
España																	
Burgos	266	+0	→ +0	↓ -0	↓ -28	266	266					266	266				
Barcelona	274	+0	→ +0	→ +1	↓ -30	274	274					274	274				
Sevilla	256	-9	↓ -3	↓ -2	↓ -36	256	256					256	256				
MAÍZ \$/t																	
Elaboración Subdirección General de Cultivos Herbáceos e Industriales y Aceite de Oliva con fuente del Consejo Internacional de Cereales (CIC)																	
Mundiales																	
USA Gulf 3YC	240	-27	↓ -10	↓ -12	↓ -22	240	240										
Argentina (Up River)	221	-13	↓ -6	↓ -8	↓ -14	221	221										
Brasil (Paranagua)	208	-18	↓ -8	↓ -15	↓ -21	208	208										
Ucrania	205	-19	↓ -8	↓ -5	n/c	205	205										
MAÍZ €/t																	
Elaboración Subdirección General de Cultivos Herbáceos e Industriales y Aceite de Oliva con fuente de los Comités de Gestión UE y la SGACE del MAPA																	
Unión Europea																	
FRA (Burdeos)	252	-10	↓ -4	↑ +6	↓ -21	252	252					252	252				
ITALIA (Bolonía)	252	-4	↓ -2	→ +0	↓ -29	252	252					252	252				
PORTUGAL (Lisboa)	245	+3	↑ +1	↑ +2	↓ -30	245	245					245	245				
España																	
Badajoz	280	+6	↑ +2	↓ -3	↓ -27	280	280					280	280				
Lérida	238	-2	↓ -1	↓ -3	↓ -37	238	238					238	238				
León	265	+0	→ +0	↑ +2	↓ -28	265	265					265	265				
CEBADA \$/t																	
Elaboración Subdirección General de Cultivos Herbáceos e Industriales y Aceite de Oliva con fuente del Consejo Internacional de Cereales (CIC)																	
Mundiales																	
Australia Feed (Adelaida)	226	-2	↓ -1	↓ -3	↓ -36	226	226										
Black Sea	180	+0	→ +0	↓ -14	↓ -46	180	180										
CEBADA €/t																	
Elaboración Subdirección General de Cultivos Herbáceos e Industriales y Aceite de Oliva con fuente de los Comités de Gestión UE y la SGACE del MAPA																	
Unión Europea																	
ALEM. (Hambourg)	s/c	n/c	n/c	n/c	n/c	n/c	n/c					n/c	n/c	n/c	n/c	n/c	
FRA (Rouen)	208	-1	↓ -0	→ +0	↓ -35	208	208					203	203				
España																	
Albacete	241	-7	↓ -3	↓ -4	↓ -30	241	241					241	241				
Lérida	225	-8	↓ -3	↓ -6	↓ -36	225	225					225	225				
Valladolid	248	-2	↓ -1	↑ +1	↓ -32	248	248					248	248				
Tipo de cambio EUR/USD																	
Elaboración Subdirección General de Cultivos Herbáceos e Industriales y Aceite de Oliva con fuente del Consejo Internacional de Cereales (CIC)																	
Dólares USA																	
Última cotización	Diferencia semanal	% sobre la cotización			Dólares USA												
1 Euro	1,0918	-0,0039	↓ -0,36	↑ +2,12	↑ +6,50	1,0918	1,0918										
TRIGO DURO €/t																	
Elaboración Subdirección General de Cultivos Herbáceos e Industriales y Aceite de Oliva con fuente de los Comités de Gestión UE y la SGACE del MAPA																	
Unión Europea																	
FRA (La Pallice)	360	-17	↓ -5	↑ +4	n/c	360	360					360	360				
ITALIA (Bolonía)	s/c	n/c	n/c	n/c	n/c	n/c	n/c					n/c	n/c	n/c	n/c	n/c	
España																	
Sevilla	s/c	n/c	n/c	n/c	n/c	n/c	n/c					n/c	n/c	n/c	n/c	n/c	
Zaragoza	s/c	n/c	n/c	n/c	n/c	n/c	n/c					n/c	n/c	n/c	n/c	n/c	
Córdoba	s/c	n/c	n/c	n/c	n/c	n/c	n/c					n/c	n/c	n/c	n/c	n/c	

s/d: sin datos; s/c: sin cotización ; n/c: no comparable

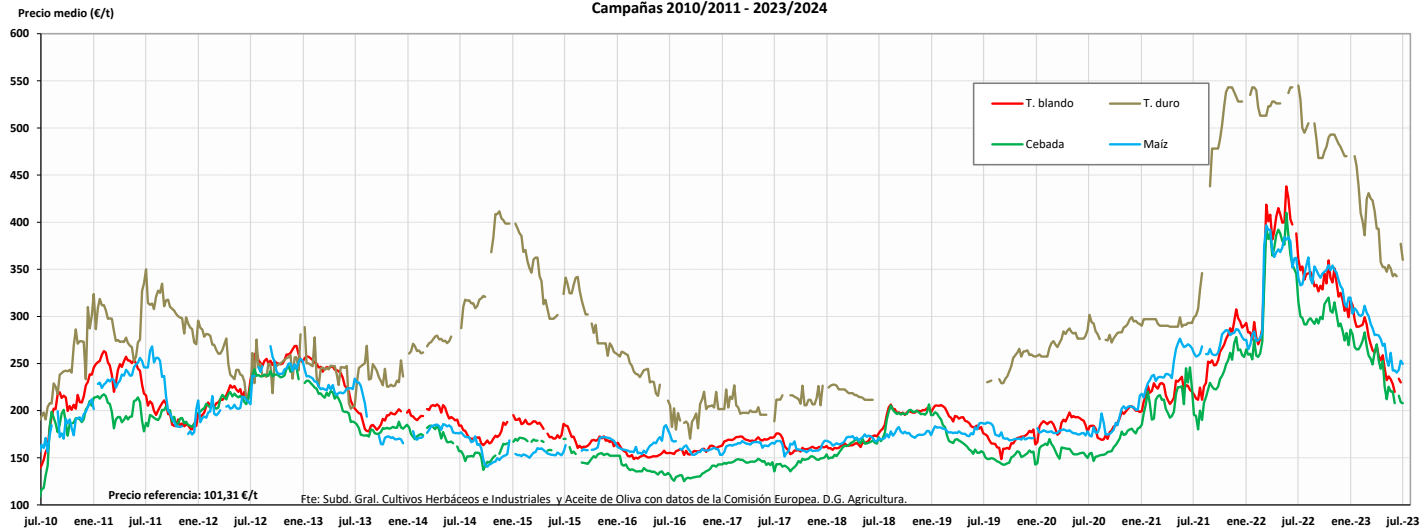
EVOLUCIÓN DE LOS PRECIOS MEDIOS DE LOS CEREALES. CAMPAÑAS 2010/11 A 2023/2024
MINISTERIO DE AGRICULTURA, PESCA Y ALIMENTACIÓN

Evolución de los precios medios de los cereales en el mundo (€/t)
Campañas 2010/2011 - 2023/2024



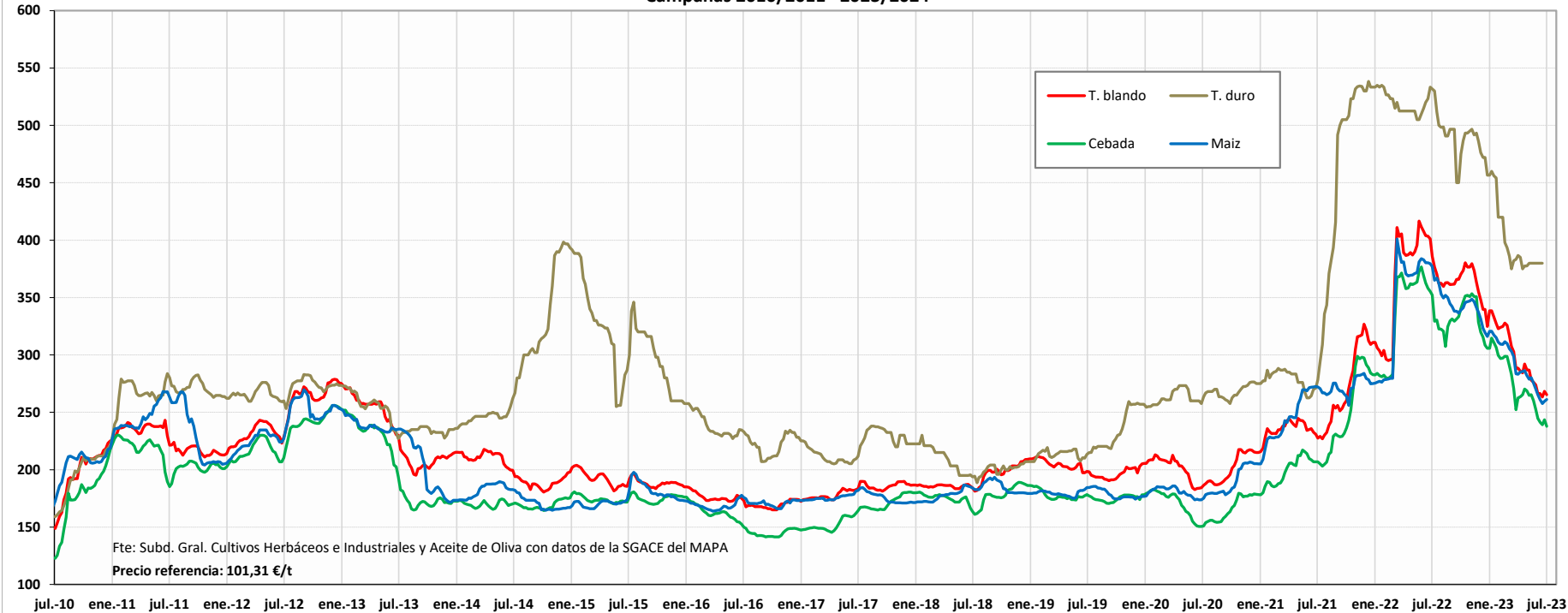
Fuente: Elaboración por la Subdirección General de Cultivos Herbáceos e Industriales y Aceite de Oliva del MAPA con datos del Consejo Internacional de Cereales

Evolución de los precios medios de los cereales en la UE (€/t)
Campañas 2010/2011 - 2023/2024



Fuente: Elaboración por la Subdirección General de Cultivos Herbáceos e Industriales y Aceite de Oliva del MAPA con datos de la Comisión Europea. D.G. Agricultura.

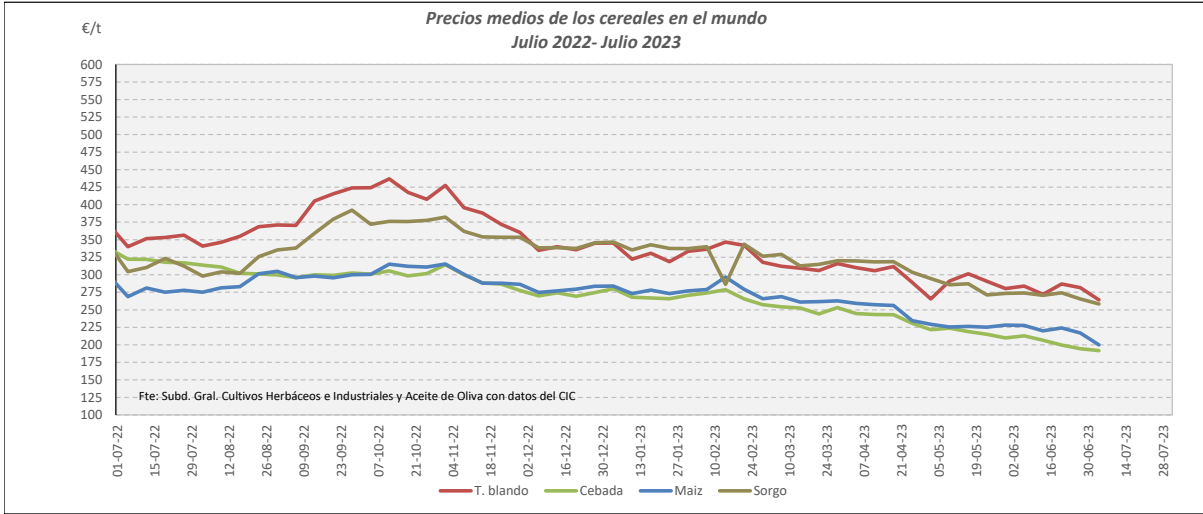
Evolución de los precios medios de los cereales en España (€/t)
Campañas 2010/2011 - 2023/2024



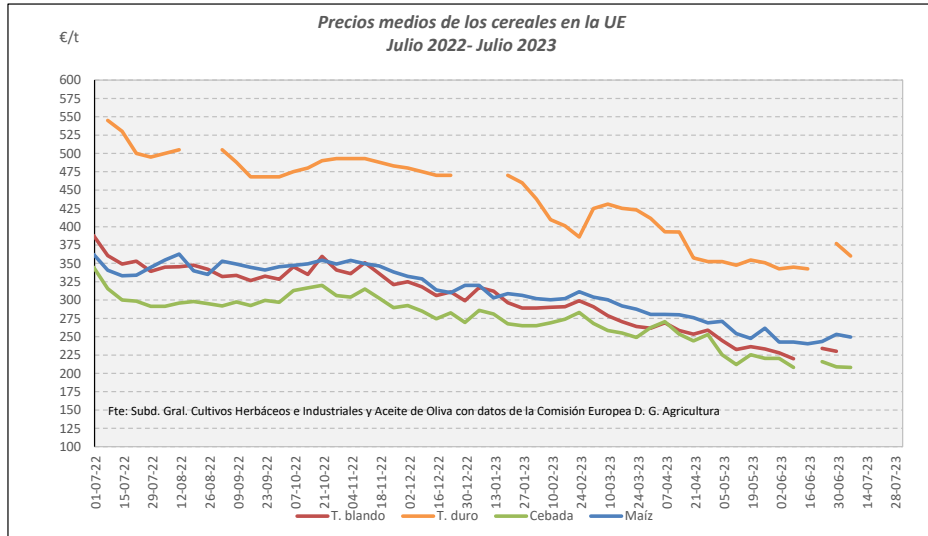
Campaña 2022/23	MUNDIALES				UNION EUROPEA				ESPAÑA			
	Trigo blando	Cebada	Maíz	Sorgo	Trigo blando	Trigo duro	Cebada	Maíz	Trigo blando	Trigo duro	Cebada	Maíz
Media (€/t)	264,24	191,73	200,12	258,28	#¡DIV/0!	360,00	208,00	249,57	265,33	#¡DIV/0!	237,83	261,07
Máximo (€/t)	264,24	191,73	200,12	258,28	0,00	360,00	208,00	249,57	265,33	0,00	237,83	261,07
Mínimo (€/t)	264,24	191,73	200,12	258,28	0,00	360,00	208,00	249,57	265,33	0,00	237,83	261,07

PRECIOS MEDIOS DE LOS CEREALES. EVOLUCIÓN ANUAL

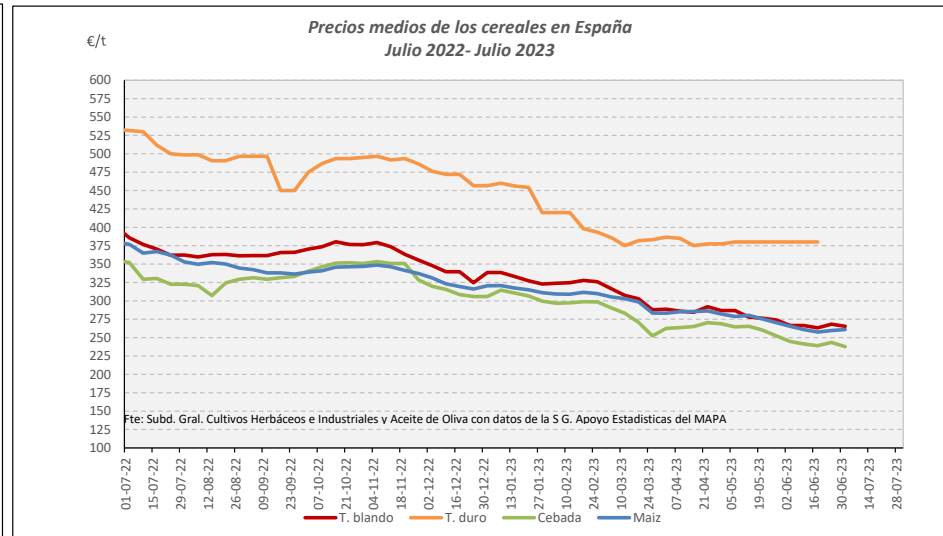
MINISTERIO DE AGRICULTURA, PESCA Y ALIMENTACIÓN



Fuente: Elaboración Subd. Gral. Cultivos Herbáceos e Industriales y Aceite de Oliva con datos del Consejo Internacional de Cereales

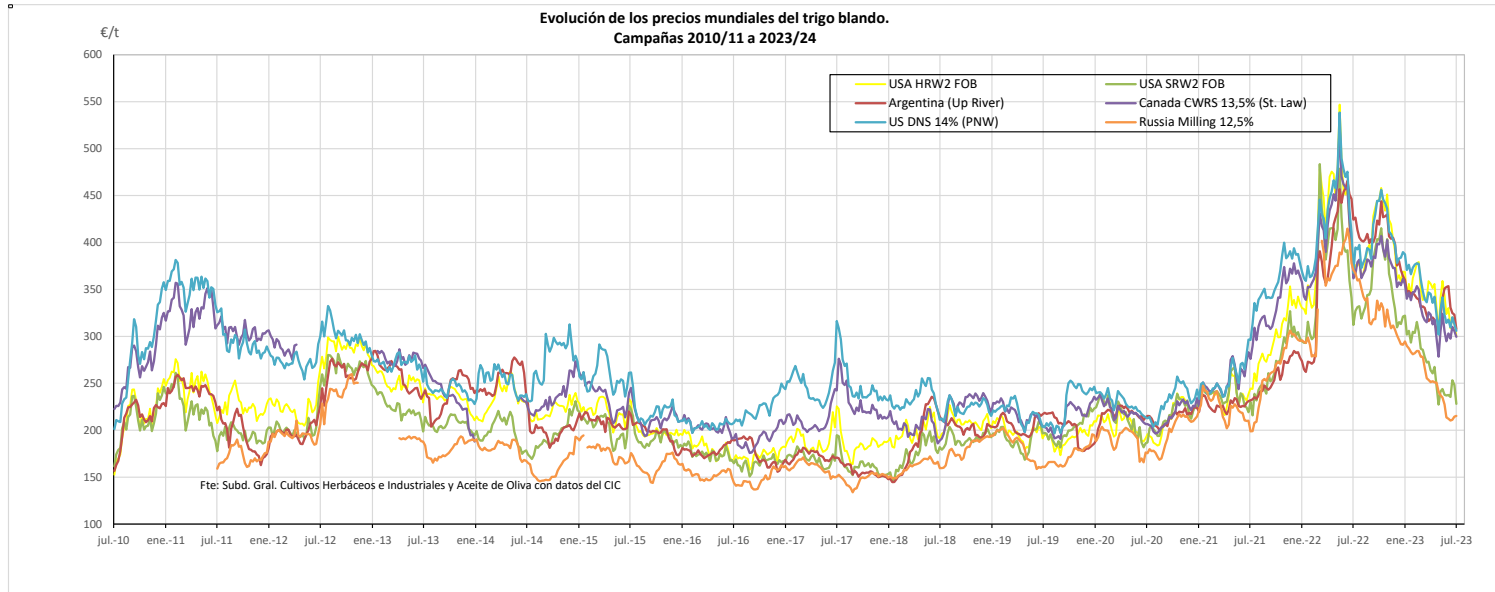


Fuente: Elaboración Subd. Gral. Cultivos Herbáceos e Industriales y Aceite de Oliva con datos de los Comités de Gestión de la UE

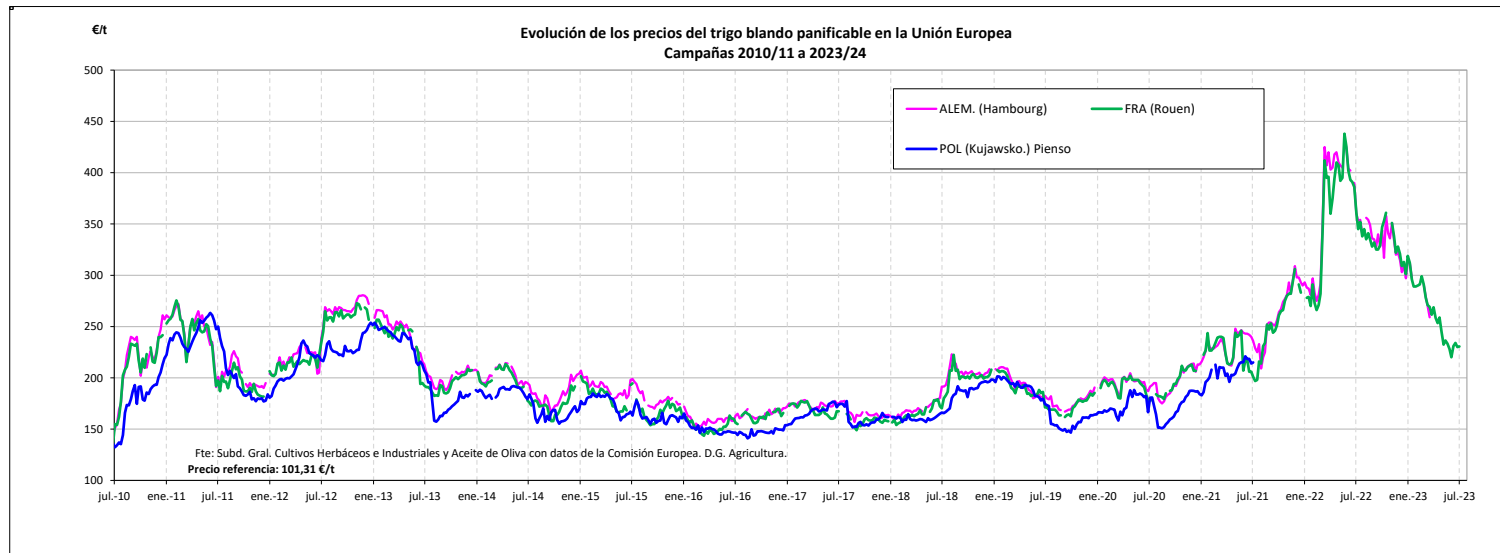


Fuente: Elaboración Subd. Gral. Cultivos Herbáceos e Industriales y Aceite de Oliva con datos de la SGAC y Estadística del MAPA.

EVOLUCIÓN DEL TRIGO BLANDO PANIFICABLE. CAMPAÑAS 2010/11 A 2023/24
MINISTERIO DE AGRICULTURA, PESCA Y ALIMENTACIÓN



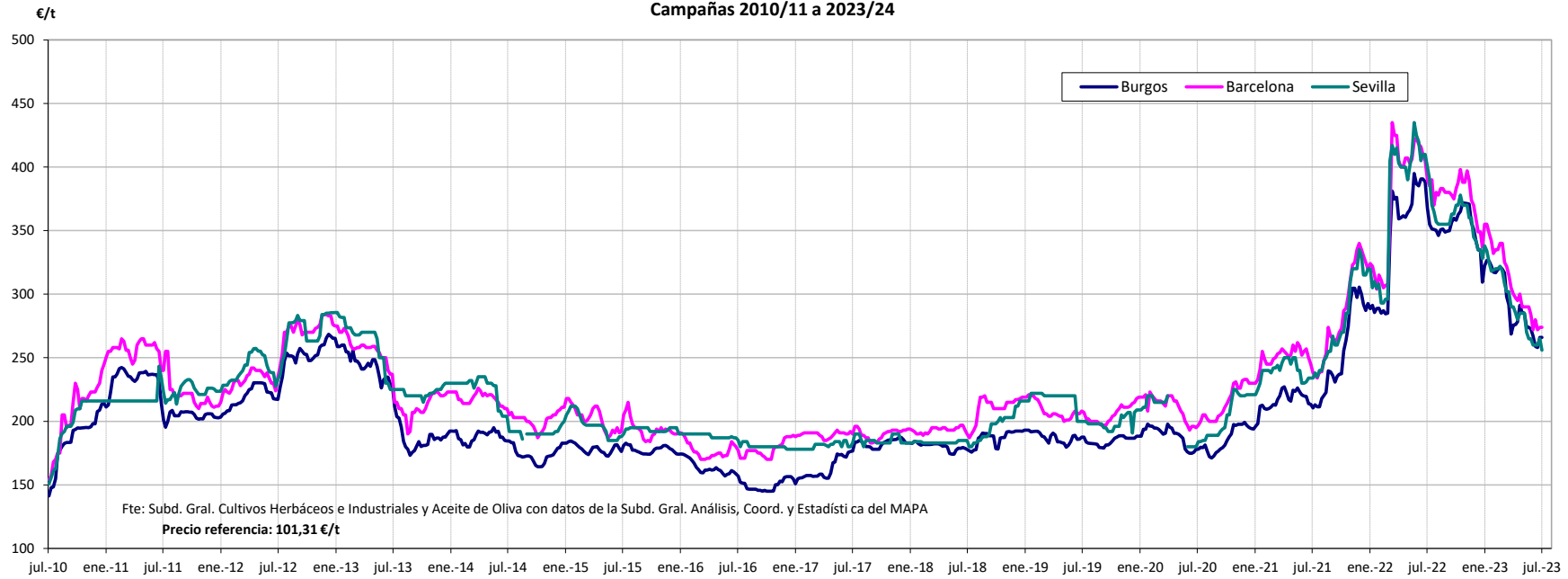
Fuente: Elaboración por la Subdirección General de Cultivos Herbáceos e Industriales y Aceite de Oliva del MAPA con datos del Consejo Internacional de Cereales



Fuente: Elaboración por la Subdirección General de Cultivos Herbáceos e Industriales y Aceite de Oliva del MAPA con datos de la Comisión Europea. D.G. Agricultura.

MINISTERIO DE AGRICULTURA, PESCA Y ALIMENTACIÓN

Evolución de los precios del trigo blando en España
Campañas 2010/11 a 2023/24

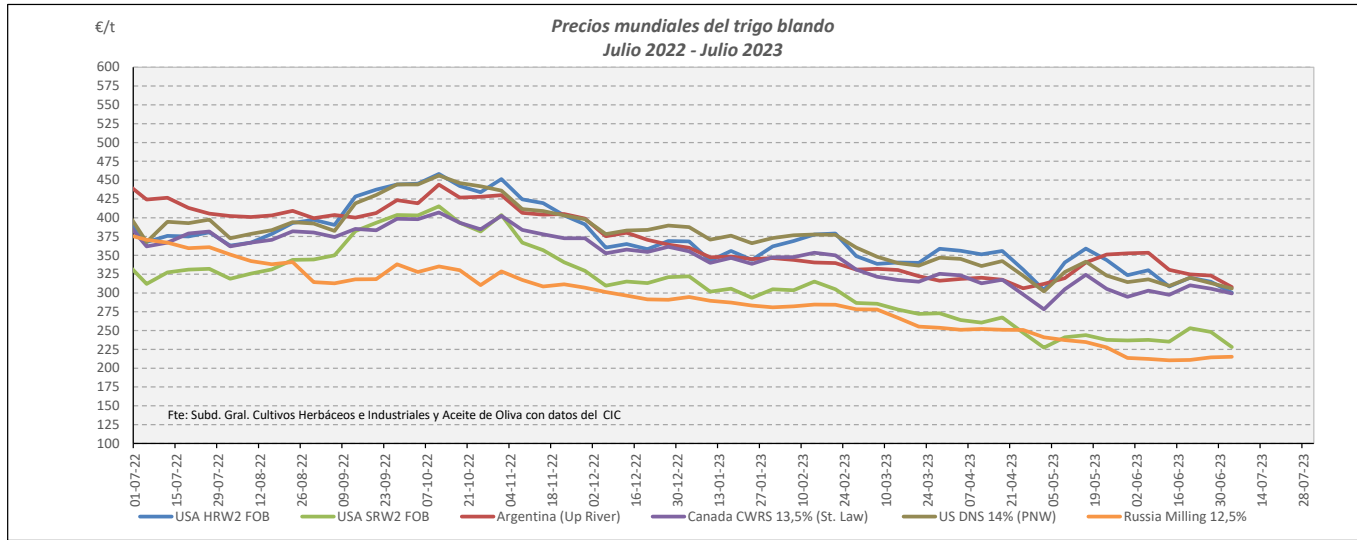


VARIACIONES PORCENTUALES SOBRE LA ÚLTIMA COTIZACIÓN

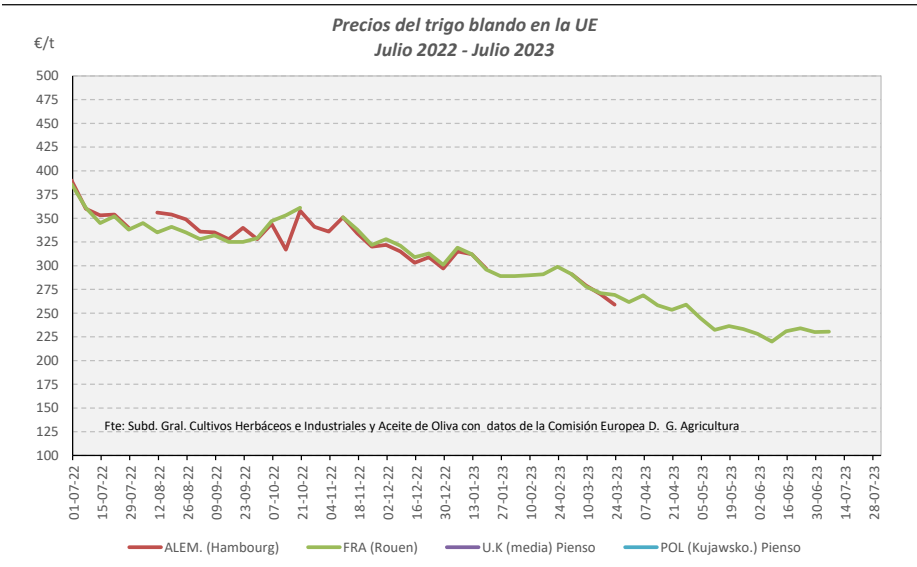
	MUNDIALES						UNION EUROPEA			ESPAÑA		
	USA HRW2 FOB	USA SRW2 FOB	Argentina (Up River)	Canadá CWRS 13,5%	USA DNS 14% (PNW)	Russia Milling 12,5%	Alemania (Hambourg)	Francia (Rouen)	Polonia (Kujawsko-Maz.)	Burgos	Barcelona	Sevilla
Última cotización €/t	300,42	228,06	307,74	299,50	305,91	215,24	s/c	230,50	s/c	266,00	274,00	256,00
% s/inicio campaña	⇒ +0	⇒ +0	⇒ +0	⇒ +0	⇒ +0	⇒ +0	n/c	⇒ +0	n/c	⇒ +0	⇒ +0	⇒ +0
% s/mes anterior	↓ -9	↓ -4	↓ -13	↓ -1	↓ -4	↑ +1	n/c	↑ +5	n/c	↓ -0	⇒ +1	↓ -2
% s/semana anterior	↓ -5	↓ -8	↓ -5	↓ -2	↓ -2	⇒ +0	n/c	⇒ +0	n/c	⇒ +0	⇒ +0	↓ -3
% s/año anterior	↓ -18	↓ -27	↓ -27	↓ -17	↓ -17	↓ -42	n/c	↓ -36	n/c	↓ -28	↓ -30	↓ -36

TRIGO BLANDO. EVOLUCIÓN ANUAL

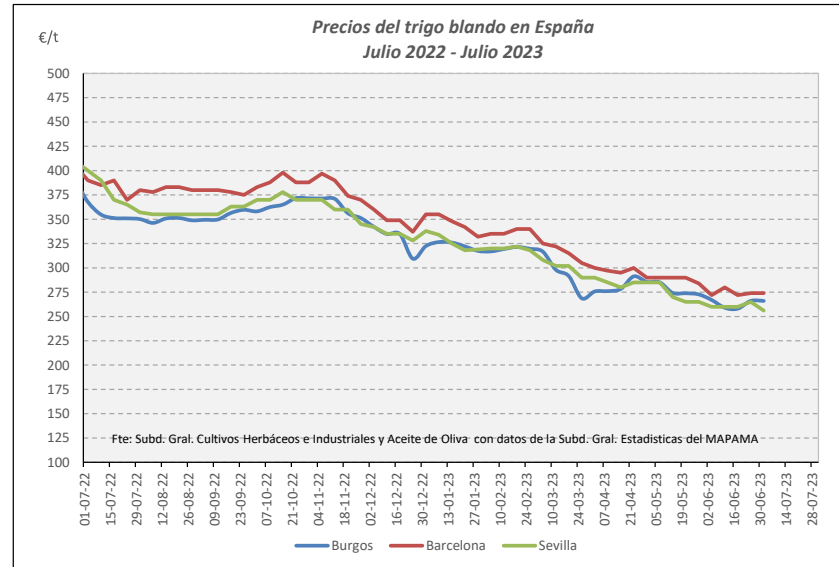
MINISTERIO DE AGRICULTURA, PESCA Y ALIMENTACIÓN



Fuente: Elaboración Subd. Gral. Cultivos Herbáceos e Industriales y Aceite de Oliva con datos del Consejo Internacional de Cereales

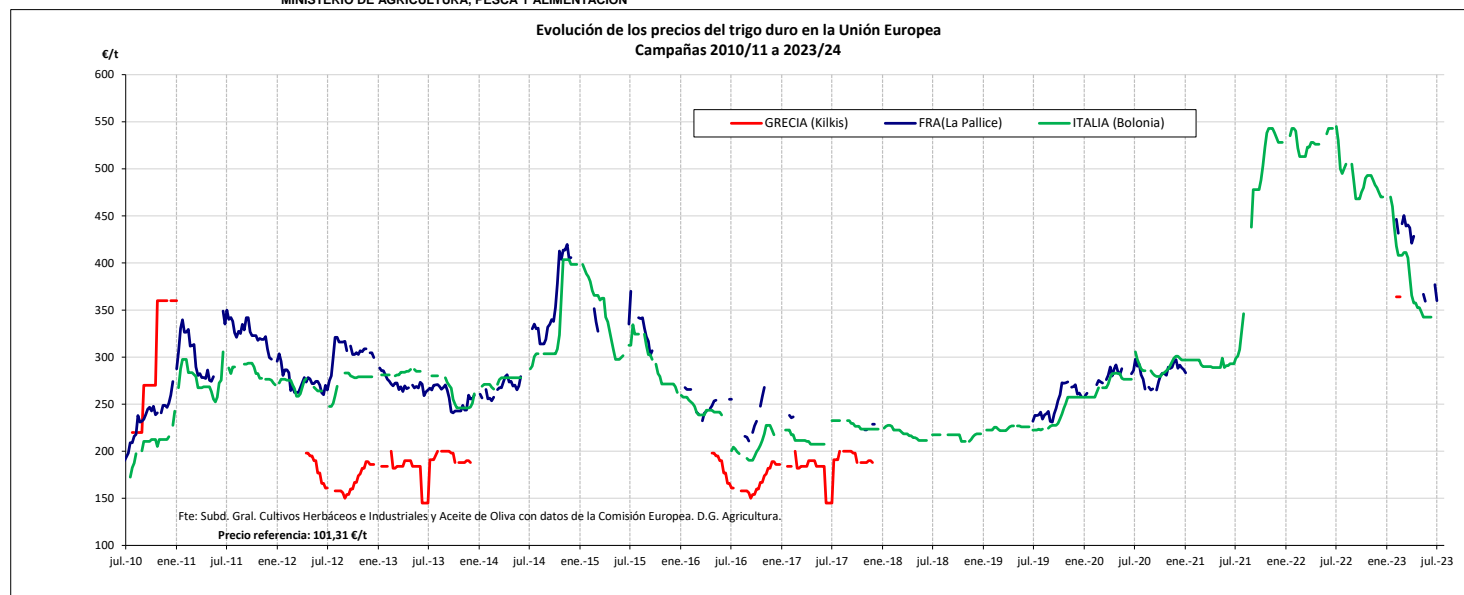


Fuente: Elaboración Subd. Gral. Cultivos Herbáceos e Industriales y Aceite de Oliva con datos de los Comités de Gestión de la UE

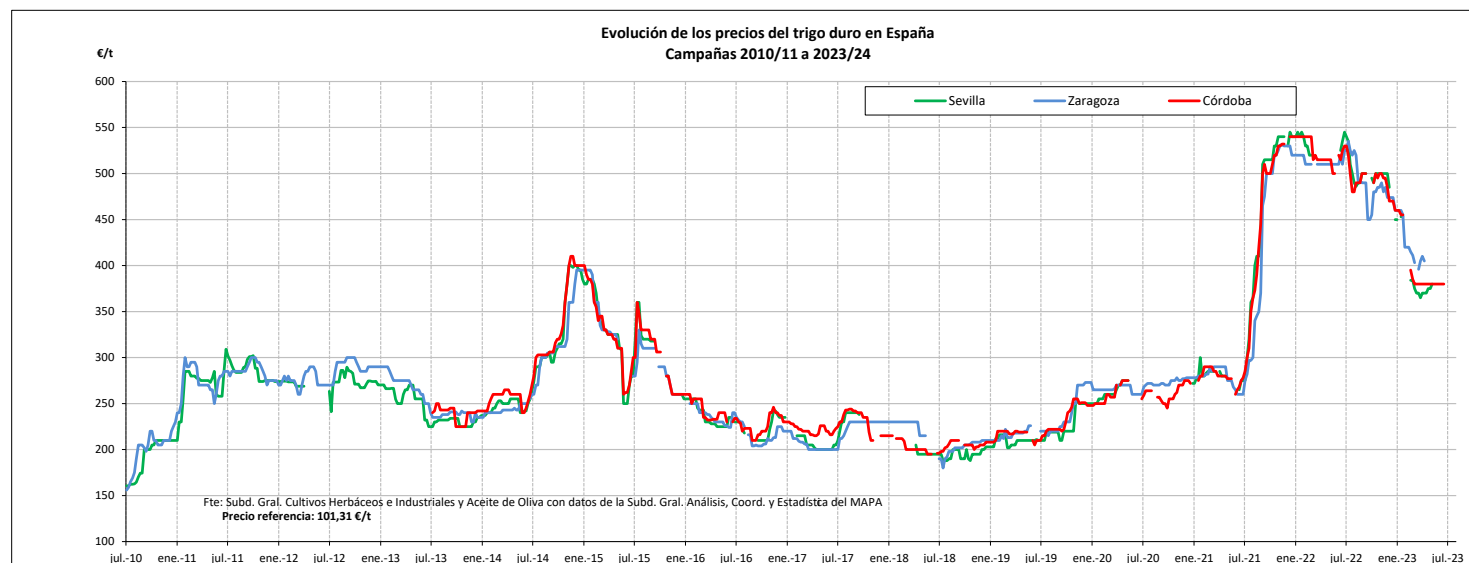


Fuente: Elaboración Subd. Gral. Cultivos Herbáceos e Industriales y Aceite de Oliva con datos de la SGAC y Estadística del MAPA.

EVOLUCIÓN DEL TRIGO DURO. CAMPAÑAS 2010/11 A 2023/2024
 MINISTERIO DE AGRICULTURA, PESCA Y ALIMENTACIÓN

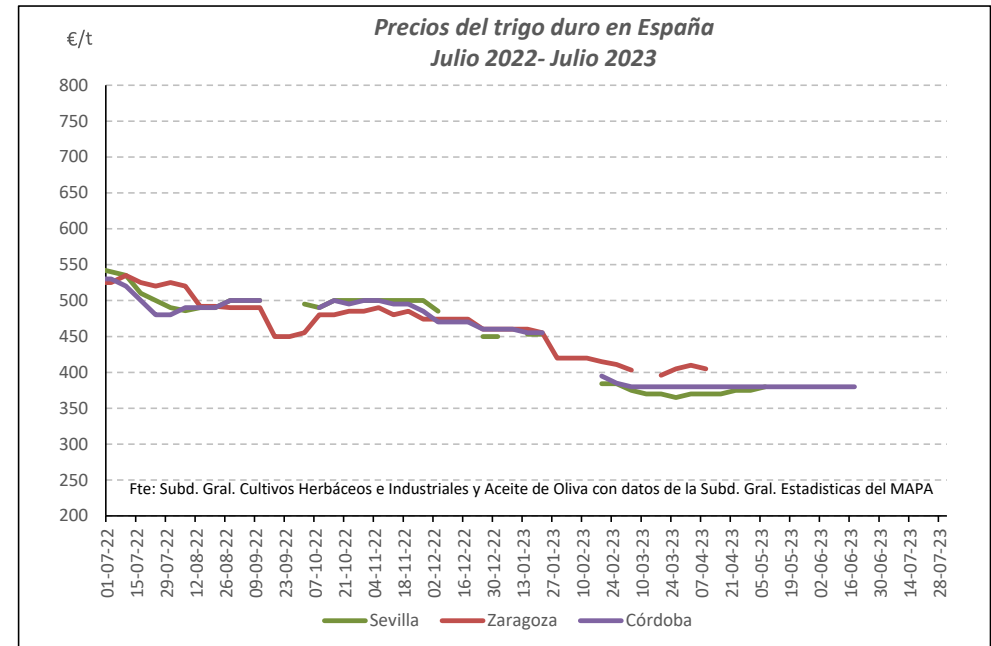
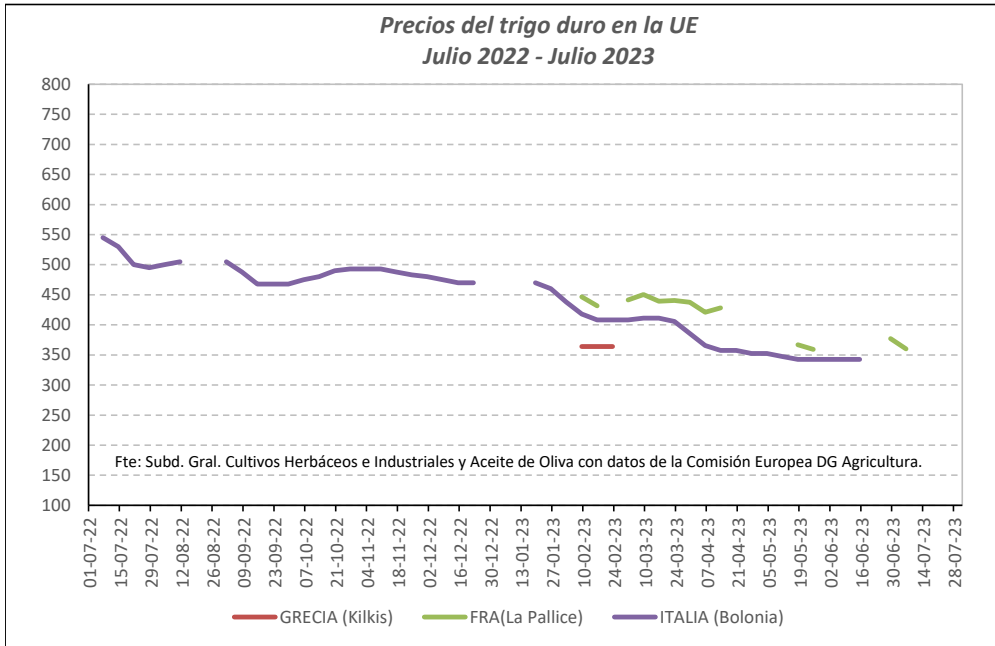


Fuente: Elaboración por la Subdirección General de Cultivos Herbáceos e Industriales y Aceite de Oliva del MAPA con datos de la Comisión Europea. D.G. Agricultura.



Fuente: Elaboración por la Subdirección General de Cultivos Herbáceos e Industriales y Aceite de Oliva del MAPAMA con datos de la S. G. de Análisis, Coordinación y Estadística del MAPA.

TRIGO DURO. EVOLUCIÓN ANUAL



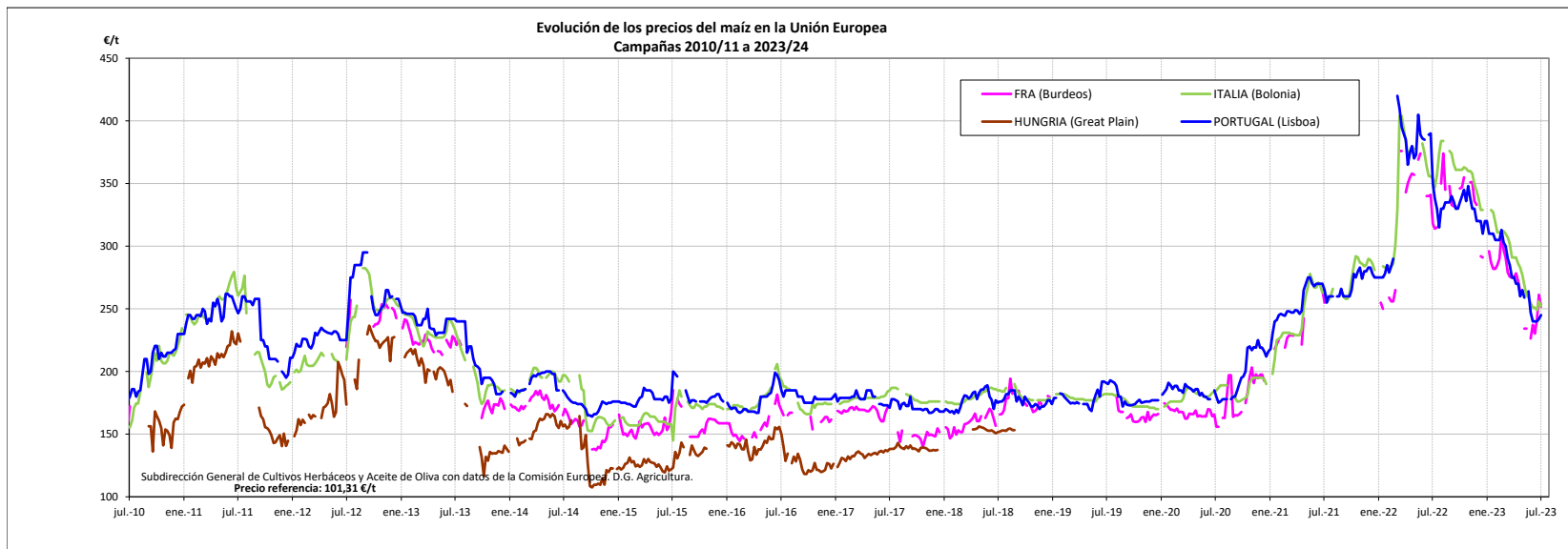
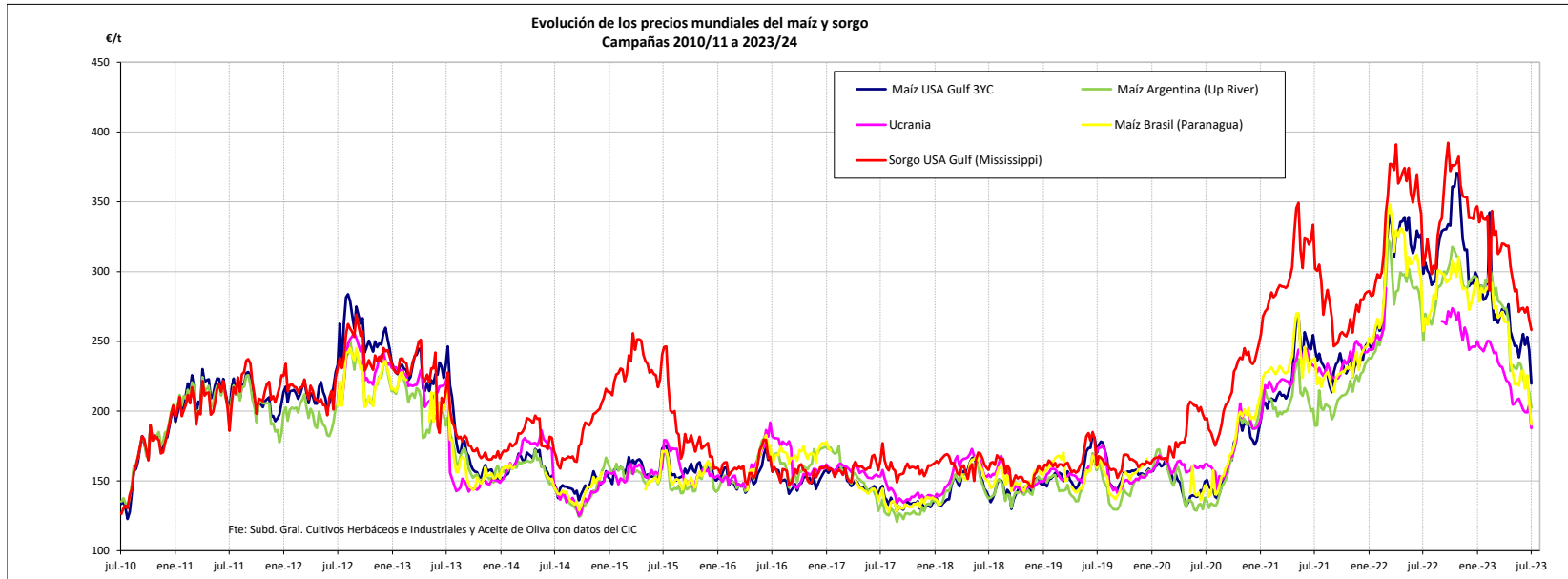
Fuente: Elaboración Subd. Gral. Cultivos Herbáceos e Industriales y Aceite de Oliva con datos de los Comités de Gestión de la UE

VARIACIONES PORCENTUALES SOBRE LA ÚLTIMA COTIZACIÓN

	UE		ESPAÑA		
	Francia (La Pallice)	Italia (Bologna)	Sevilla	Zaragoza	Córdoba
Última cotización €/t	↑ +360	s/c	s/c	s/c	s/c
% s/inicio campaña	→ +0	n/c	n/c	n/c	n/c
% s/mes anterior	↑ +4	n/c	n/c	n/c	n/c
% s/semana anterior	↓ -5	n/c	n/c	n/c	n/c
% s/año anterior	n/c	n/c	n/c	n/c	n/c

EVOLUCIÓN DEL MAÍZ. CAMPAÑAS 2010/11 A 2023/24

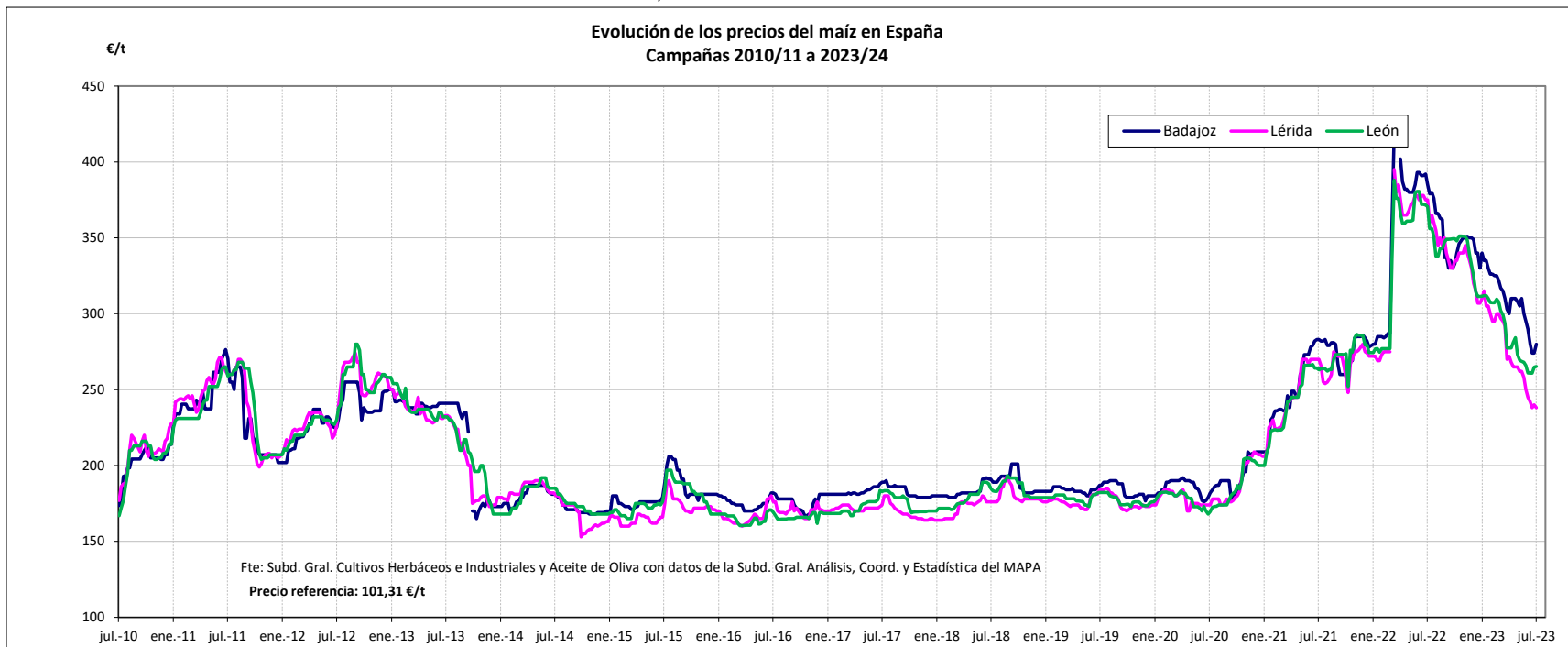
MINISTERIO DE AGRICULTURA, PESCA Y ALIMENTACIÓN



Fuente: Elaboración por la Subdirección General de Cultivos Herbáceos e Industriales y Aceite de Oliva del MAPA con datos de la Comisión Europea, D.G. Agricultura.

MINISTERIO DE AGRICULTURA, PESCA Y ALIMENTACIÓN

Evolución de los precios del maíz en España
Campañas 2010/11 a 2023/24

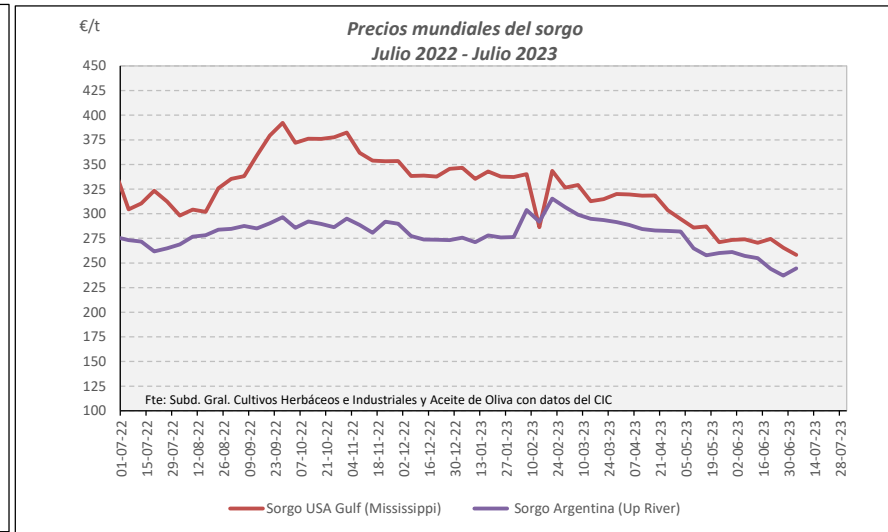
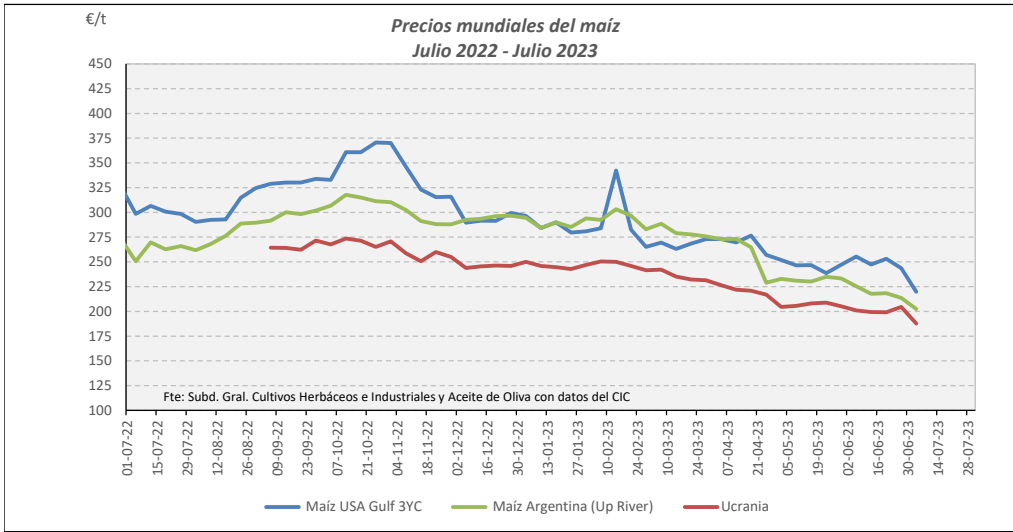


Fuente: Elaboración por la Subdirección General de Cultivos Herbáceos e Industriales y Aceite de Oliva del MAPA con datos de la Subd. Gral. de Análisis, Coord. y Estadística del MAPA.

VARIACIONES PORCENTUALES SOBRE LA ÚLTIMA COTIZACIÓN

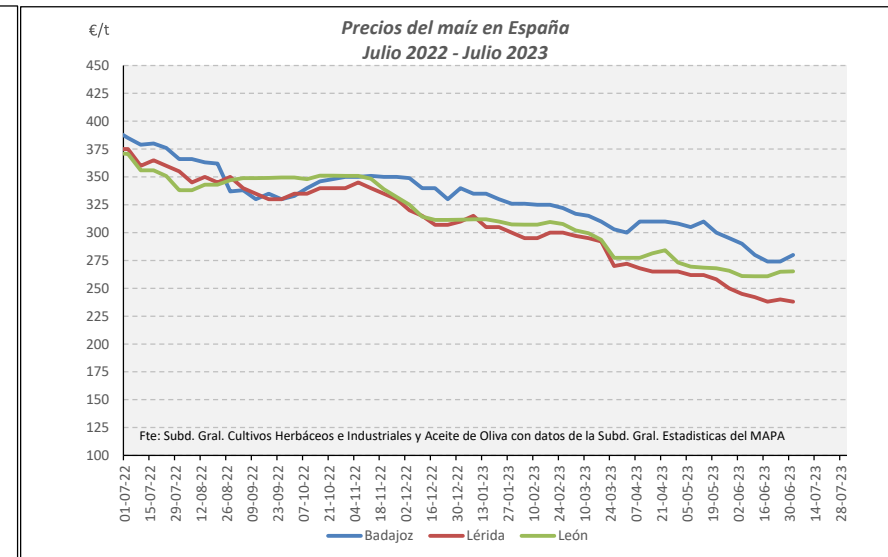
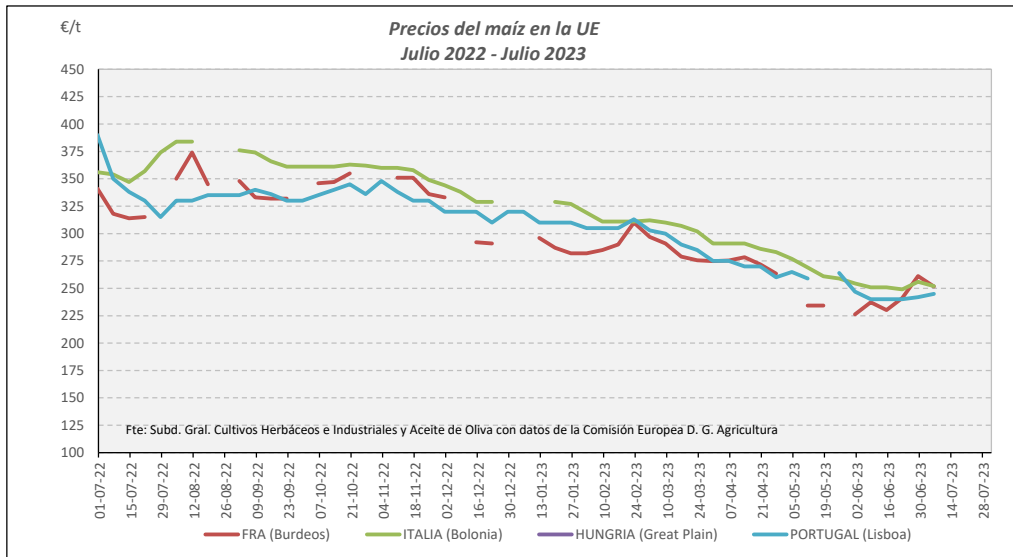
	MUNDIALES						UNION EUROPEA			ESPANA		
	Maíz USA Gulf 3YC	Maíz Argentina (Upriver)	Maíz Brasil (Paraná)	Ucrania	Sorgo USA Gulf (Mississippi)	Sorgo Argentina (Up River)	Francia (Burdeos)	Italia (Bolonia)	Portugal (Lisboa)	Badajoz	Lérida	León
Última cotización €/t	220	202	191	188	258	245	252	252	245	280	238	265
% s/inicio campaña	⇒ +0	⇒ +0	⇒ +0	⇒ +0	⇒ +0	⇒ +0	⇒ +0	⇒ +0	⇒ +0	⇒ +0	⇒ +0	⇒ +0
% s/mes anterior	↓ -14	↓ -10	↓ -17	↓ -7	↓ -6	↓ -5	↑ +6	⇒ +0	↑ +2	↓ -3	↓ -3	↑ +2
% s/semana anterior	↓ -10	↓ -5	↓ -8	↓ -8	↓ -3	↑ +3	↓ -4	↓ -2	↑ +1	↑ +2	↓ -1	⇒ +0
% s/año anterior	↓ -26	↓ -19	↓ -26	n/c	↓ -15	↓ -10	↓ -21	↓ -29	↓ -30	↓ -27	↓ -37	↓ -28

MAÍZ Y SORGO. EVOLUCIÓN ANUAL



Fuente: Elaboración Subd. Gral. Cultivos Herbáceos e Industriales y Aceite de Oliva con datos del Consejo Internacional de Cereales

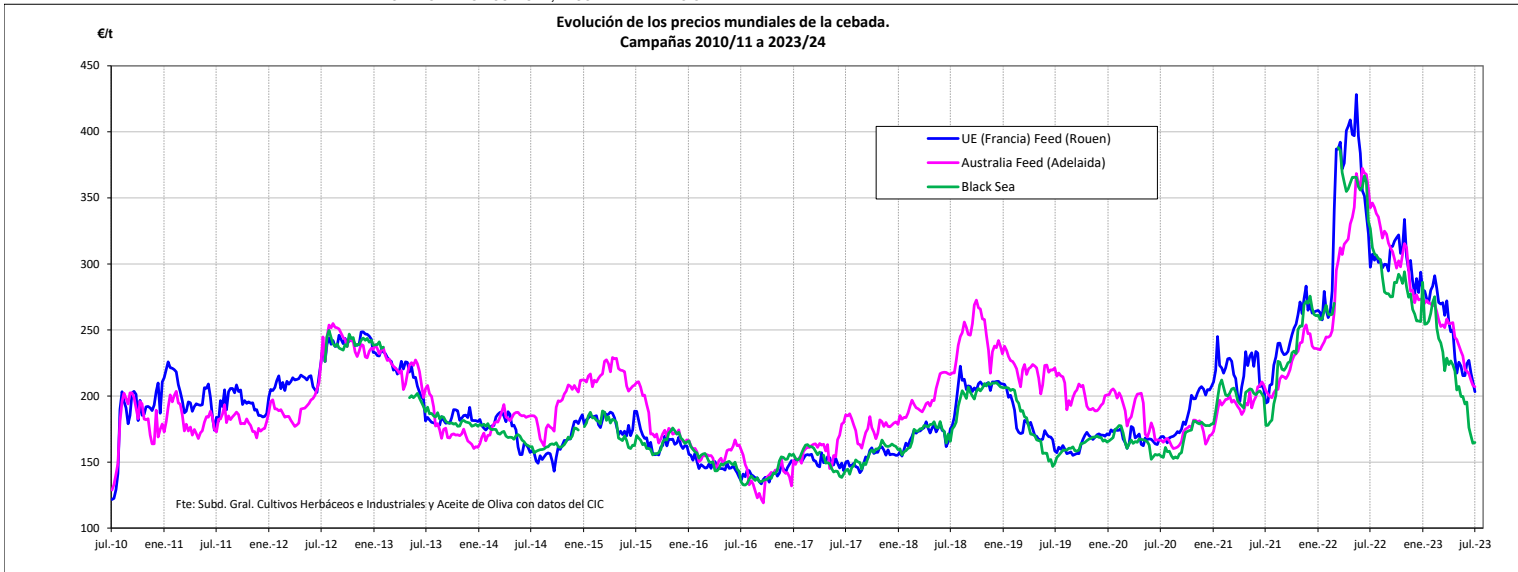
Fuente: Elaboración Subd. Gral. Cultivos Herbáceos e Industriales y Aceite de Oliva con datos del Consejo Internacional de Cereales



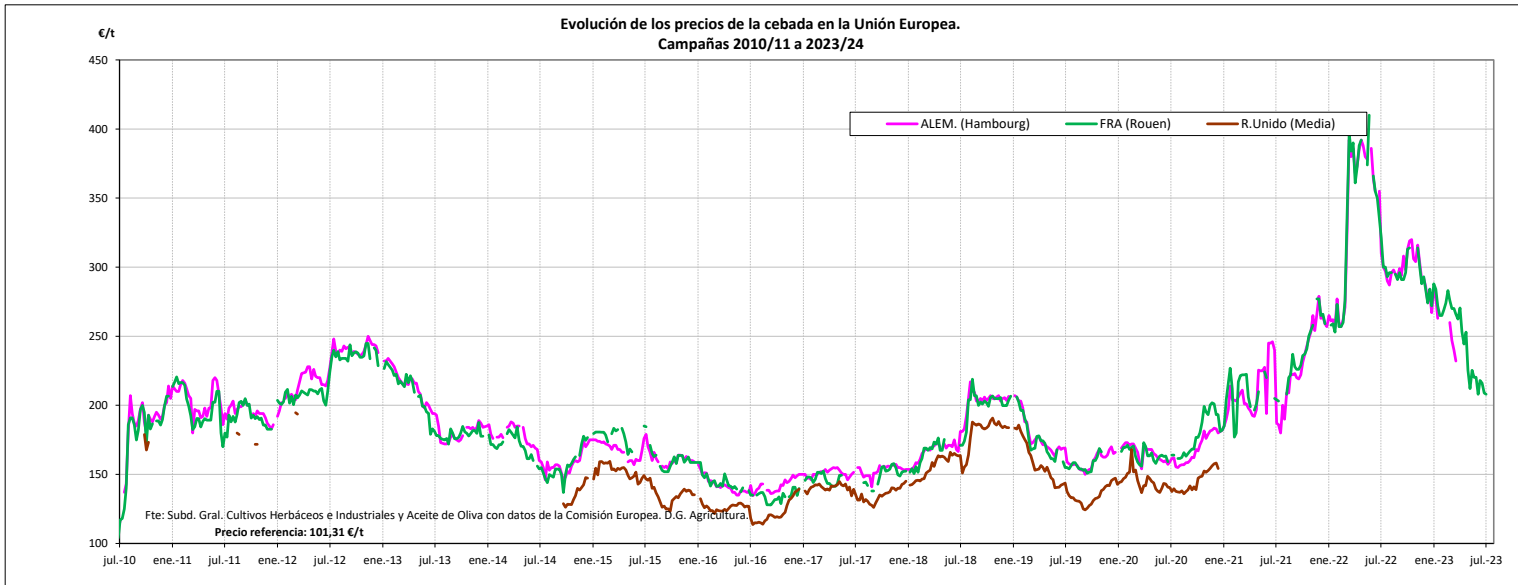
Fuente: Elaboración Subd. Gral. Cultivos Herbáceos e Industriales y Aceite de Oliva con datos de los Comités de Gestión de la UE

Fuente: Elaboración Subd. Gral. Cultivos Herbáceos e Industriales y Aceite de Oliva con datos de la SGAC y Estadística del MAPA.

EVOLUCIÓN PRECIOS CEBADA. CAMPAÑAS 2010/11 A 2023/24
MINISTERIO DE AGRICULTURA, PESCA Y ALIMENTACIÓN

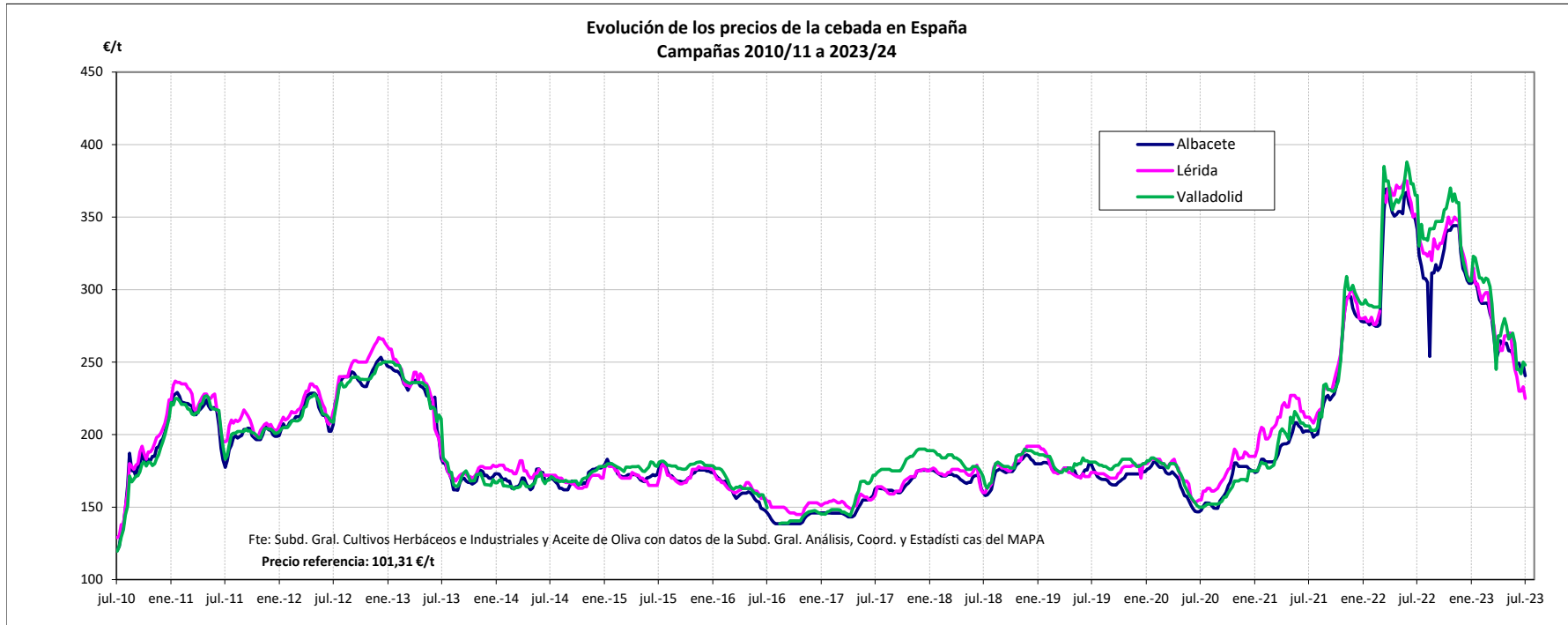


Fuente: Elaboración por la Subdirección General de Cultivos Herbáceos e Industriales y Aceite de Oliva del MAPA con datos del Consejo Internacional de Cereales



Fuente: Elaboración por la Subdirección General de Cultivos Herbáceos e Industriales y Aceite de Oliva del MAPA con datos de la Comisión Europea. D.G. Agricultura.

MINISTERIO DE AGRICULTURA, PESCA Y ALIMENTACIÓN

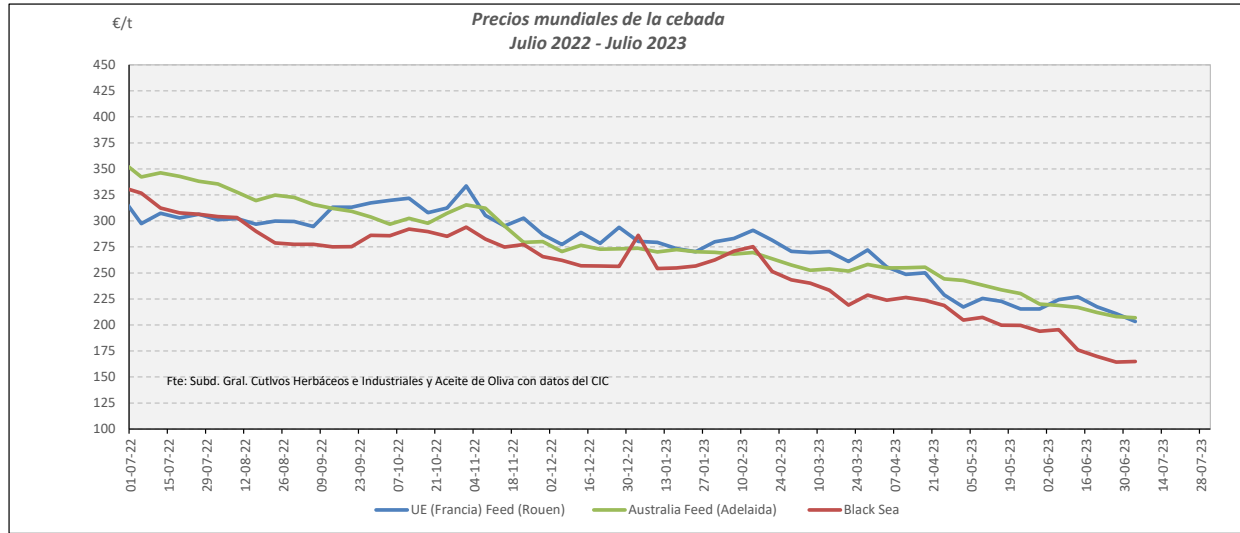


Fuente: Elaboración por la Subdirección General de Cultivos Herbáceos e Industriales y Aceite de Oliva del MAPA con datos de la Subd. Gral. de Análisis, Coord. y Estadística del MAPA.

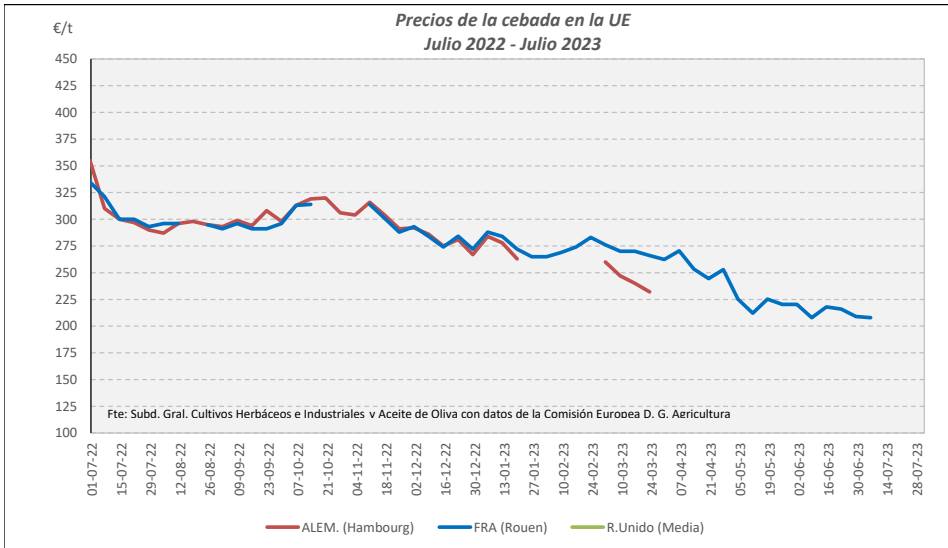
VARIACIONES PORCENTUALES SOBRE LA ÚLTIMA COTIZACIÓN

	MUNDIAL		UNION EUROPEA		ESPAÑA		
	Australia Feed (Adelaida)	Black sea	Alemania (Hambourg)	Francia (Rouen)	Albacete	Lérida	Valladolid
Última cotización €/t	207	165	s/c	208	241	225	248
% s/inicio campaña	→ +0	→ +0	n/c	→ +0	→ +0	→ +0	→ +0
% s/mes anterior	↓ -5	↓ -16	n/c	→ +0	↓ -4	↓ -6	↑ +1
% s/semana anterior	↓ -1	→ +0	n/c	↓ -0	↓ -3	↓ -3	↓ -1
% s/año anterior	↓ -40	↓ -50	n/c	↓ -35	↓ -30	↓ -36	↓ -32

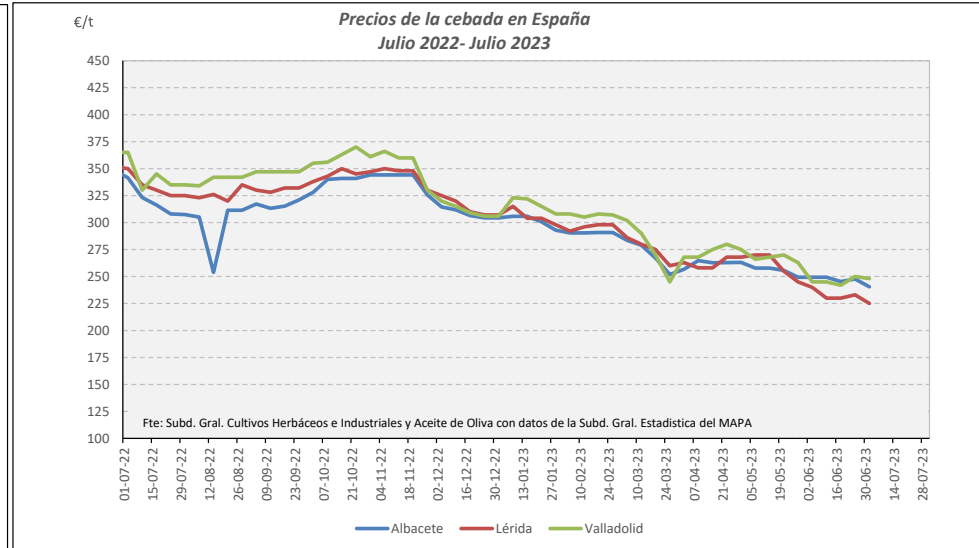
CEBADA. EVOLUCIÓN ANUAL



Fuente: Elaboración Subd. Gral. Cultivos Herbáceos e Industriales y Aceite de Oliva con datos del Consejo Internacional de Cereales

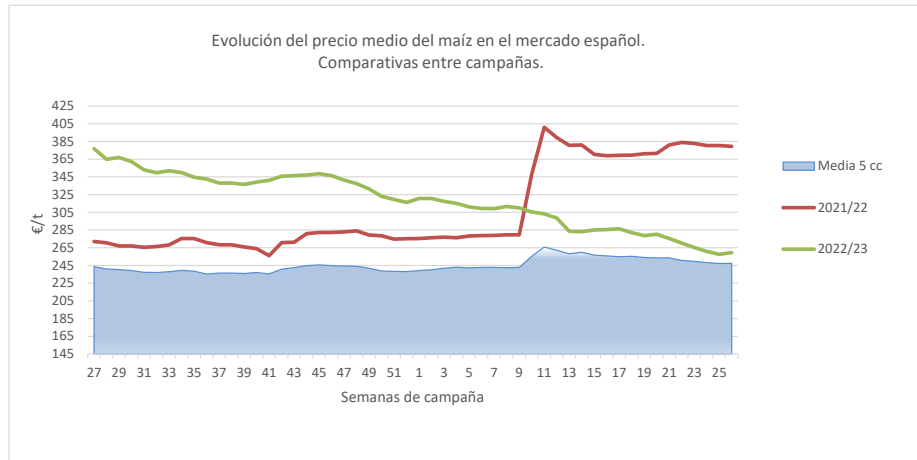


Fuente: Elaboración Subd. Gral. Cultivos Herbáceos e Industriales y Aceite de Oliva con datos de los Comités de Gestión de la UE

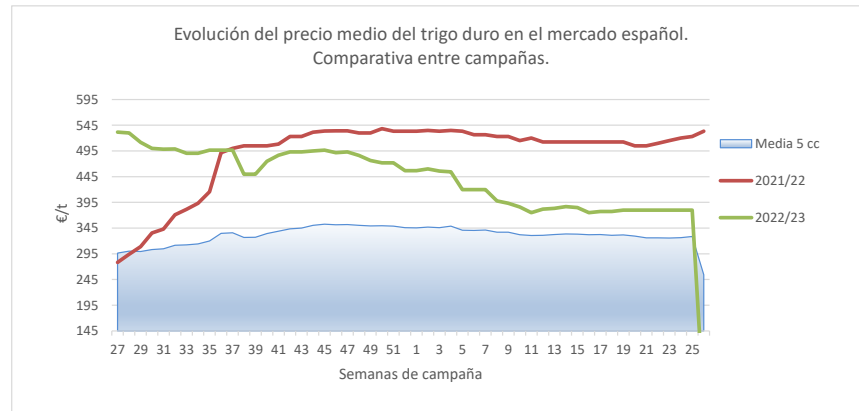
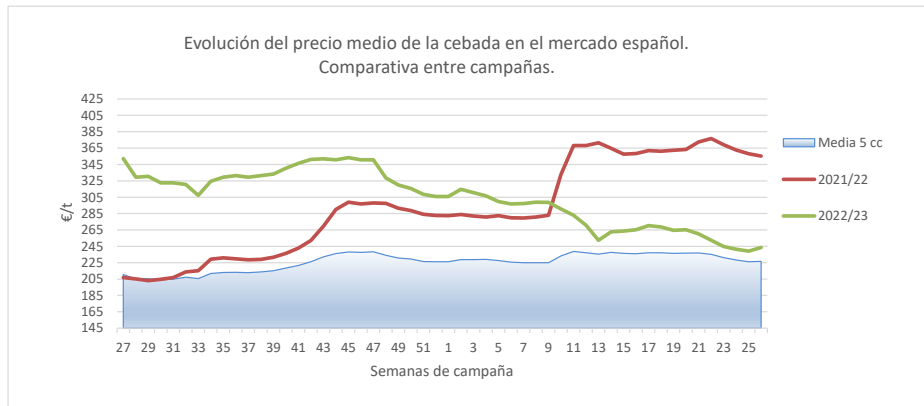
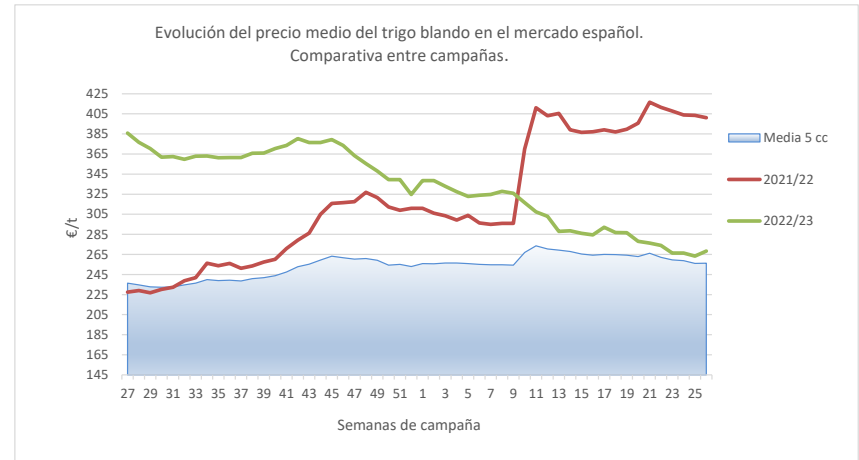


Fuente: Elaboración Subd. Gral. Cultivos Herbáceos e Industriales y Aceite de Oliva con datos de la SGAC y Estadística del MAPA.

EVOLUCIÓN DEL PRECIO MEDIO DEL MAÍZ, TRIGO BLANDO Y CEBADA. COMPARATIVA ENTRE CAMPAÑAS.



02/02/2023



Fuente: Elaboración Subd. Gral. Cultivos Herbáceos e Industriales y Aceite de Oliva con datos de la SGAC y Estadística del MAPA.